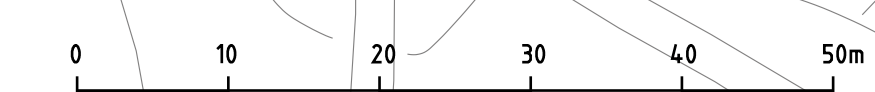
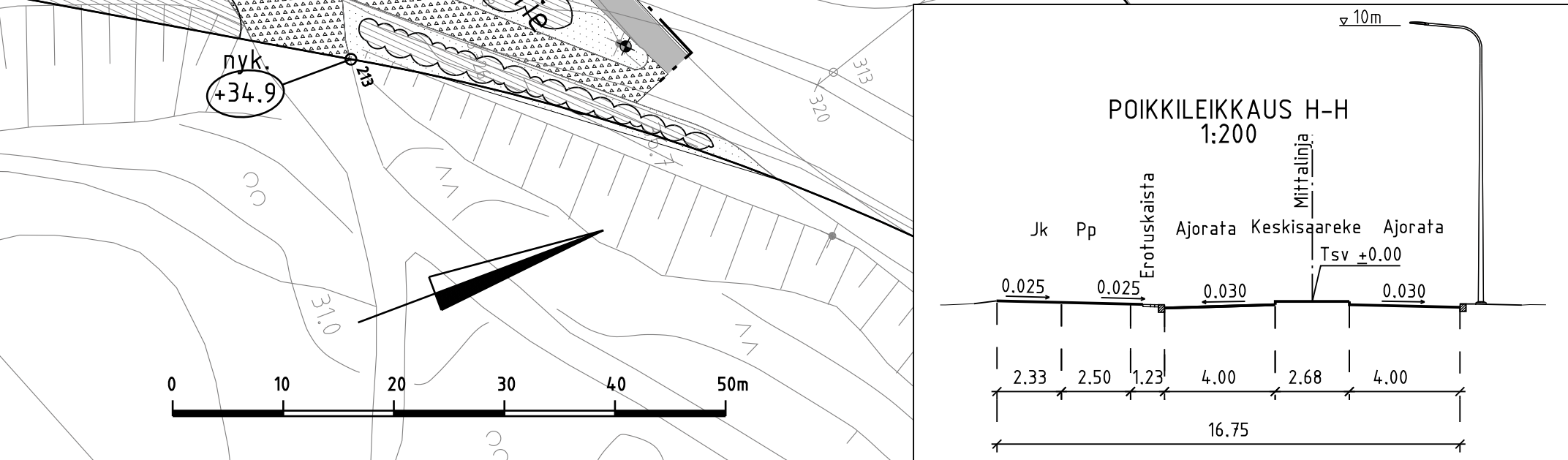
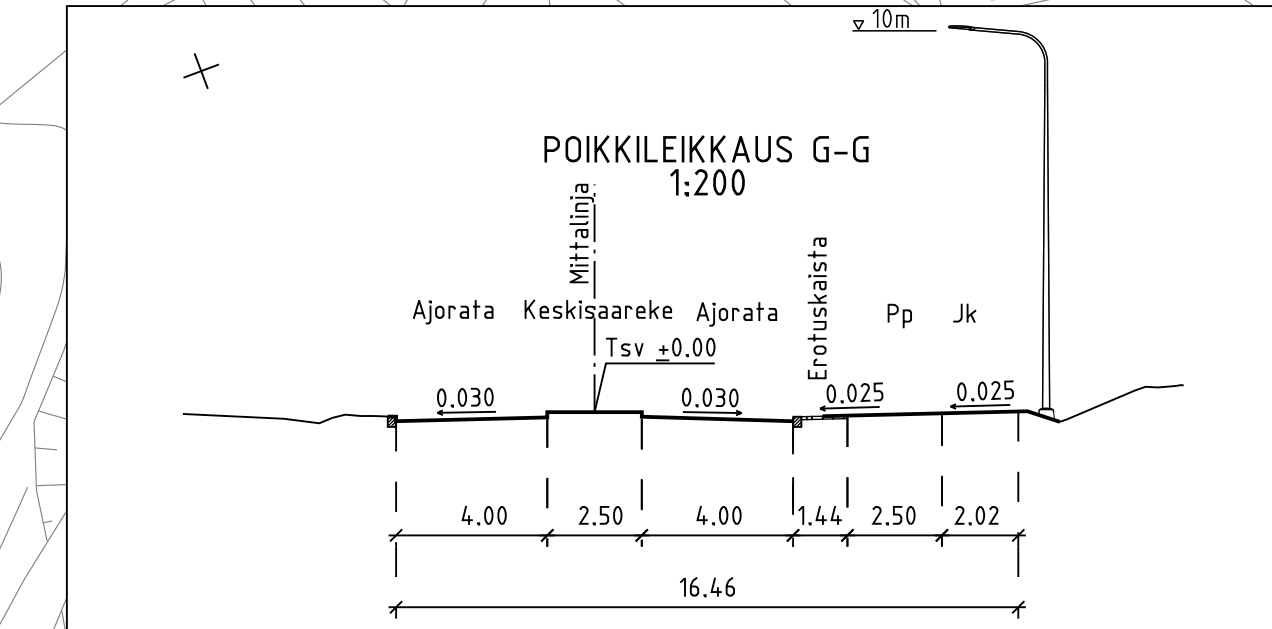
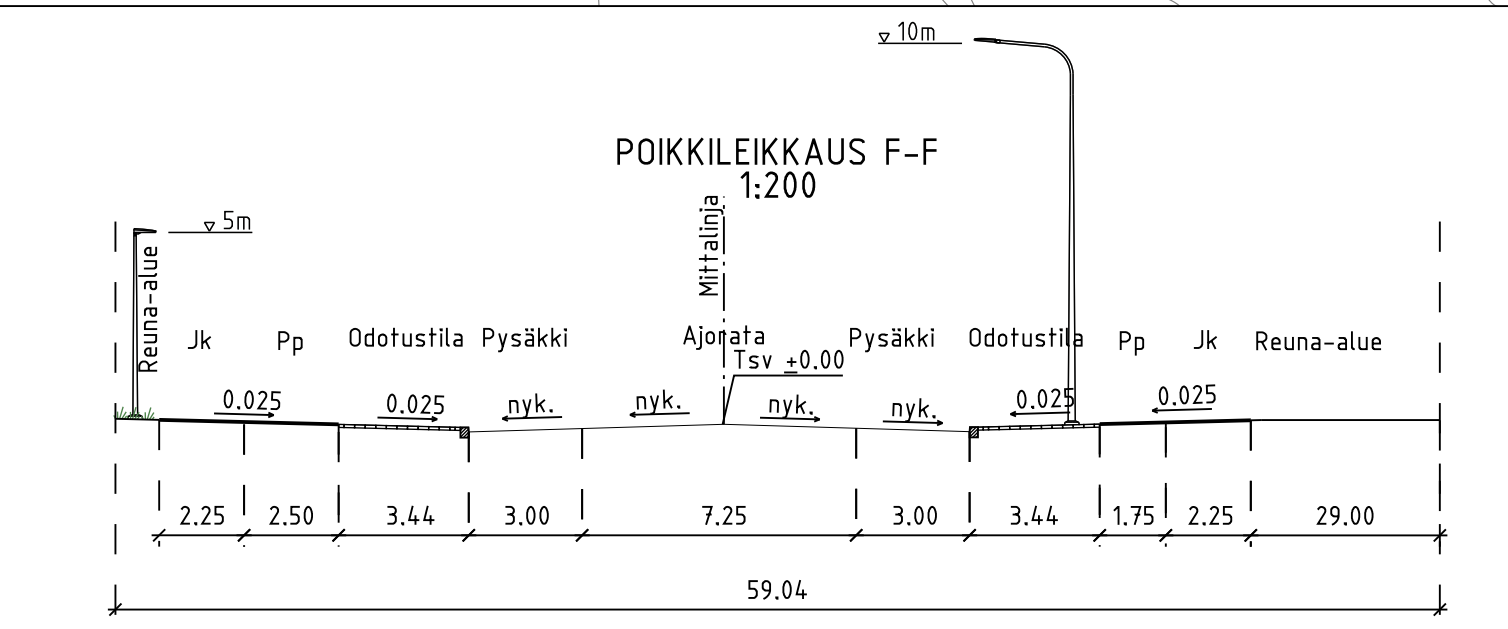
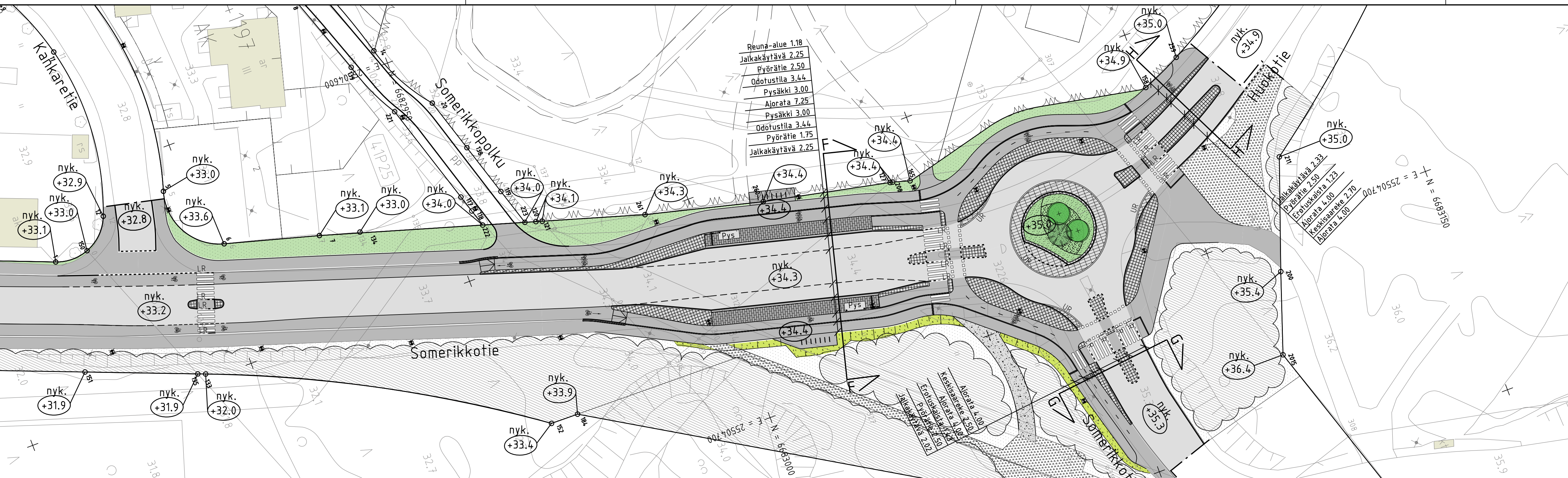


1:10 000

**PIIRUSTUSMERKINNÄT**

- Asfaltti ajorata
- Asfaltti jalankulku
- Asfaltti pyörätie
- Betonikiveys, musta
- 2:n kiven valkoinen betonikiviraita
- Noppakivi, harmaa
- Nupukivi, harmaa
- Nurmi / nykyinen nurmi
- Niitty / metsänpohja
- Kivituhka
- Nykyinen sora
- Nykyinen metsä
- Lehtipensas, matala
- Havupensas, matala
- Istutettava lehtipuu
- Istutettava havupuu
- Kadun likimääräinen korkeusasema
- Reunatuki
- Madallettu reunatuki
- Uputettu reunatuki
- Luiskattu reunatuki
- Nykyinen reunatuki
- Erotteluviiva, kahden noppakiven raita, harmaa
- Erotteluviiva, kolmen noppakiven raita, harmaa
- Pysäkkikatos
- Polkupyöräpysäköinti
- Kaide
- Valaisin

Kuivatus hoidetaan katukohtaisella hulevesiviemäröinnillä



<b>Helsinki</b> Kaupunkiympäristön toimiala		www.hel.fi sähköposti: etunimi.sukunimi@hel.fi	
KAUP.OSA, OSA-ALUE			
<b>41. Suurmetsä, Jakobäki</b>			
<b>SOMERIKKOTIE</b> välillä Kankaretie-Huokotie			
Katusuunnitelma			
MK	LIITTYVÄ	NRD	KHS
1:500	KORVAA	31020/3	KYLK
1:200	KORVATTU	TASOKOORDINAATISTO: ETRS-GK25	HYV. 23.11.2018 R. Putkonen
ASEMAKAAVA	5675, 8784, 12495	KORKEUSJÄRJESTELMÄ: NZ000	TARK. 23.11.2018 I. Rantanen
LIKENNES.	6719, 6784		PROJ. 23.11.2018 S. Hurskainen
<b>RAMBOLL</b>		Ramboll Finland Oy PL 25, Säterinkatu 6 02601 ESPOO puh. 020 755 611	HYV. 21.11.2018 I. Taipale
			TARK. 21.11.2018 M. Heikkinen
			LAAT. 21.11.2018 K. Kärkkäinen