

HELSINKI
KAUPUNGINOSA: 7
KORTTELI: 105
TONTTI: 23

TONTIN PINTA-ALA: 1 065 m²
TONTIN RAKENNUSOIKEUS: 1 700 m²

LAAJUUSTIEDOT (NYKYTILANNE):

BRUTTOALA 3 938 br-m²
KERROSALA 3 361 ke-m²
HUONEISTOALA 2 004 hu-m²
ASUINHUONEISTOALA 2 004 hu-m²
TILAVUUS 13 667 m³

ASUNTOJA 36 kpl

LAAJUUSTIEDOT (SUUNNITELMA):

BRUTTOALA 3 943 br-m²
KERROSALA 3 366 ke-m²
HUONEISTOALA 2 008 hu-m²
ASUINHUONEISTOALA 2 008 hu-m²
TILAVUUS 13 670 m³

ASUNTOJA 37 kpl

TOIMENPITEET (POIKKEAMISET)

1. Poiketaan tontilla olevasta rakennuskiellosta nro 12812

Käyttötarkoituksen muutoksessa poiketaan kantakaupunkia koskevasta rajatusta rakennuskiellosta koskien 1.kerrosken ja kadunvarsien myymälä-, liike- ja toimitilojen muuttamista asuinkäyttöön.

Nykyinen kerhotila muutetaan asunnoksi:

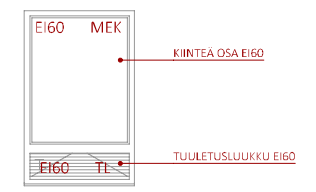
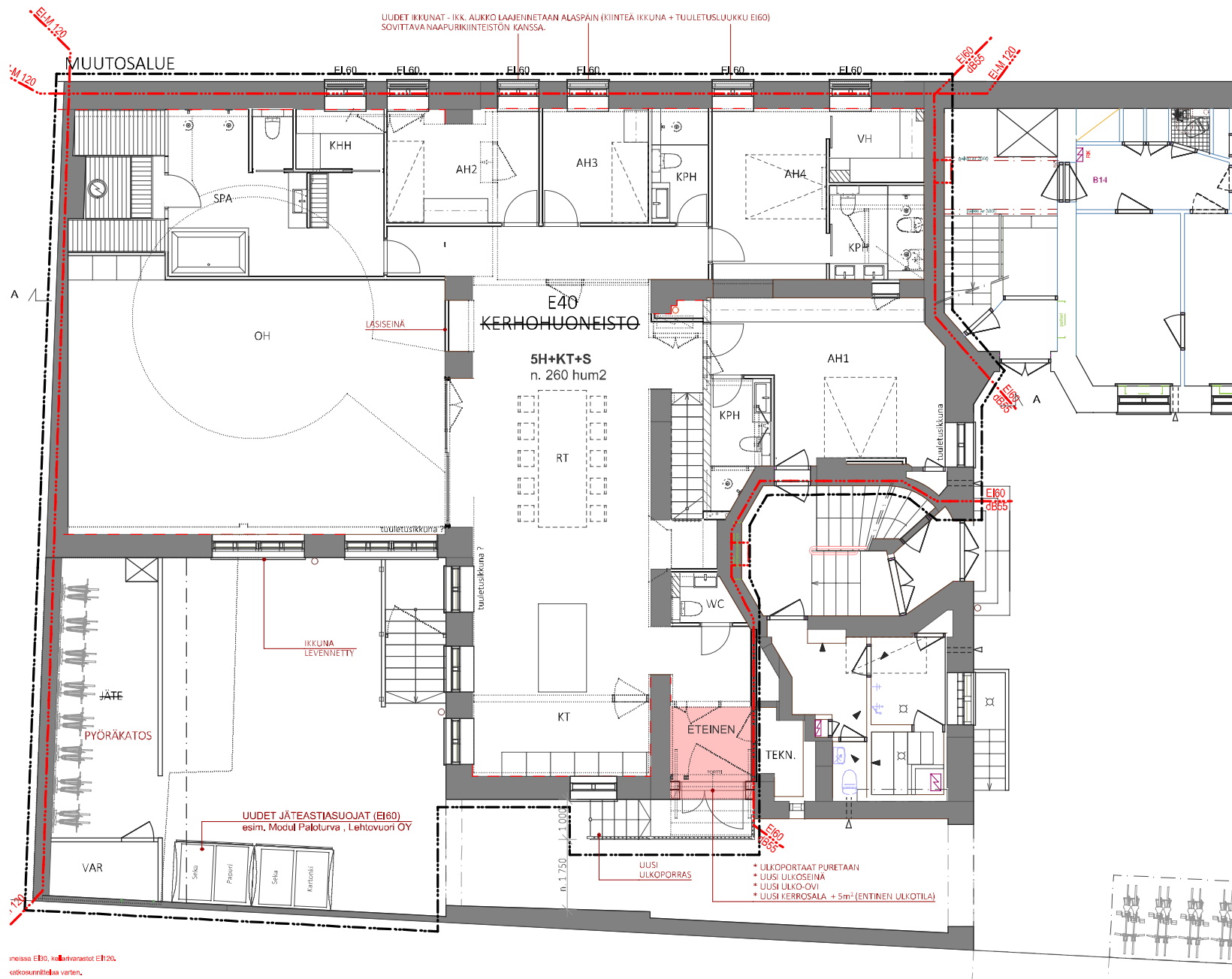
- muutettava tila sijaitsee pihan perällä eikä siihen ole suoraa käyntiä kadulta
- yhteistiloja säilyy taloyhtiön käytössä (pesutupa, sauna)
- pihalle lisätään pyöräpysäköintiä + jätehuollon uudistukset

2. Rakennusoikeus

Tontin rakennusoikeus on asemakaavan mukaisesti 1700 k-m².
Rakennusten käytetty kerrosala on yhteensä 3 361 k-m².
Suunnitelmassa kerrosala kasvaa 5 k-m².

Perustelut:

Huoneistojen nykyisen pääsisäänkäynnin kohdalla ulkoseinälinja palautetaan sen alkuperäiselle paikalleen ja nykyinen sisäänkäyntisyvennys palautetaan alkuperäisen suunnitelman mukaisesti osaksi huoneistoa.



PALOMUURIN IKKUNAPERIÄTE

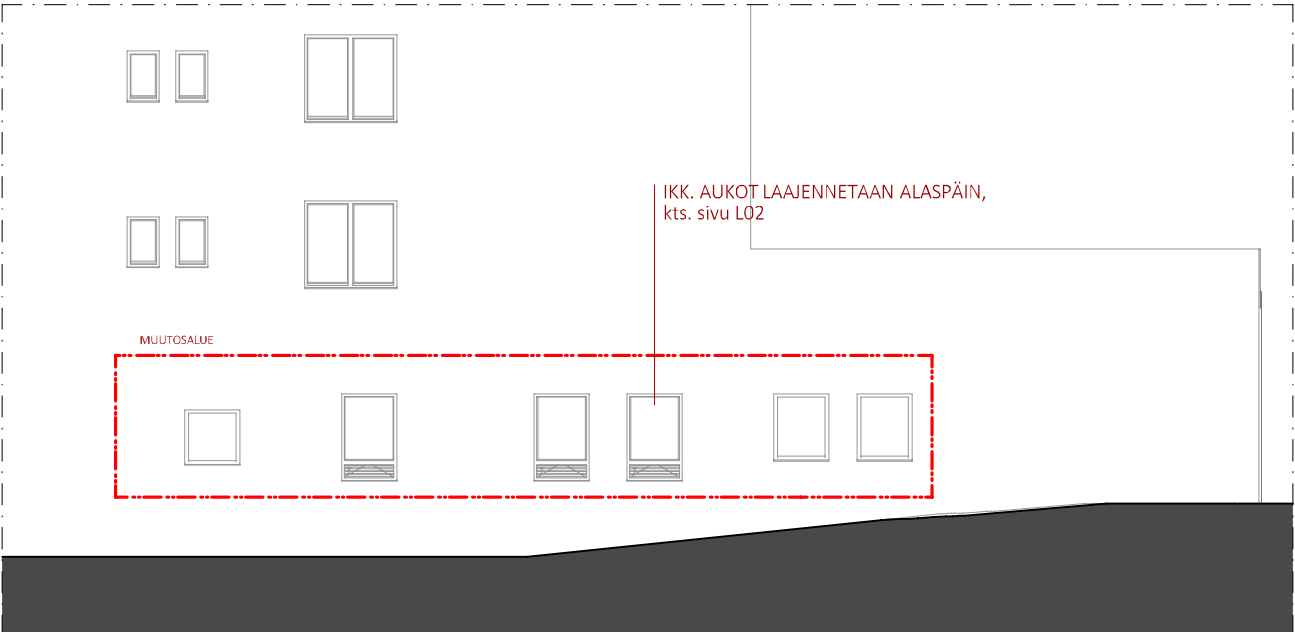
UUSI ASUNTO E40:
 NYKYINEN HUONEISTOALA n. 256 hu-m²
 (yhtiöjärjestyksen mukaan, ei tarkistusmittattu)
 UUSI HUONEISTOALA: n. 260 hu-m²
 (yhtiöjärjestyksen mukaan, ei tarkistusmittattu)
 UUSI KERROSALA: n. 5 ke-m²

piirissä EI60, kaikkien väestö EI20, catcosunnittelua varten.

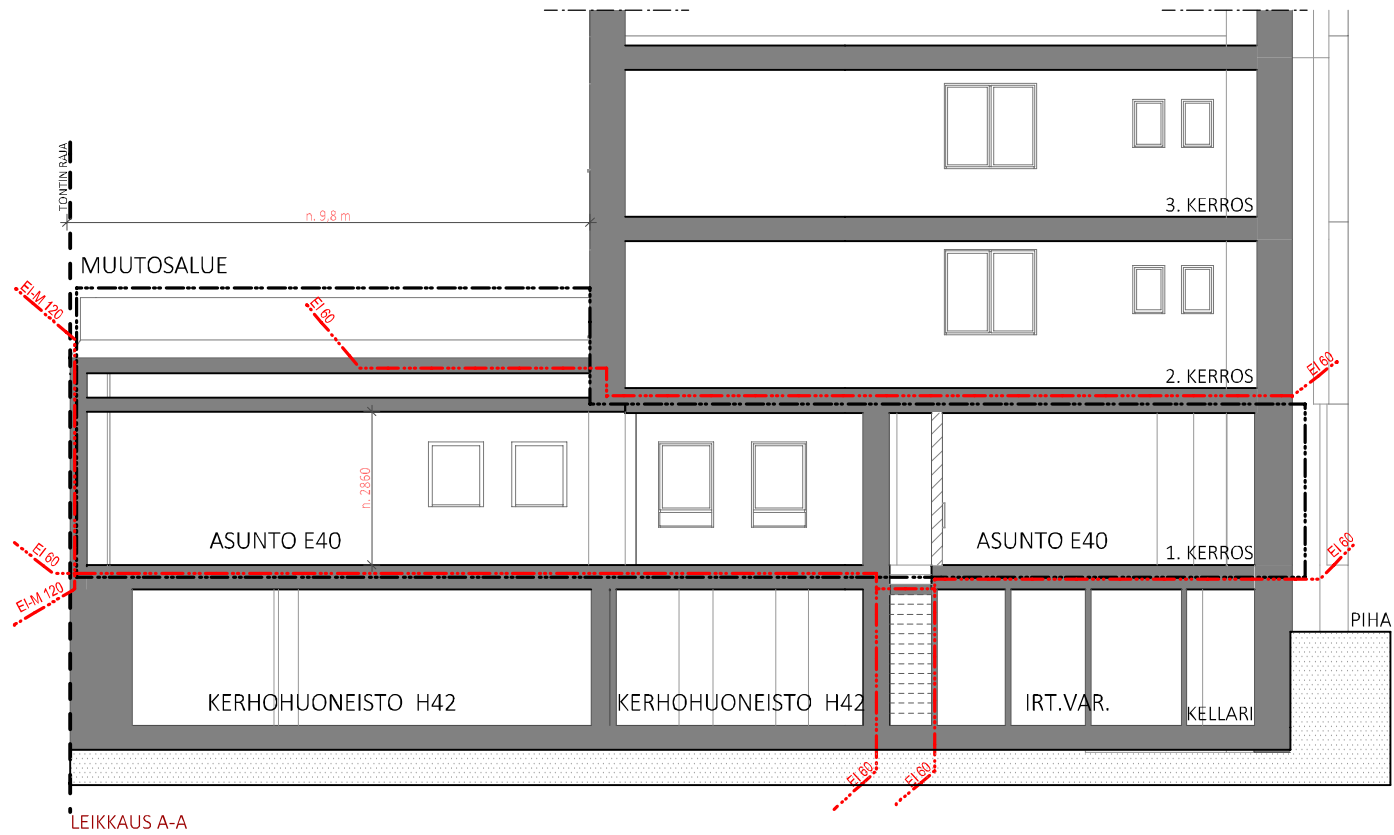


KELLARI: EI MUUTOKSIA

neissa E130, kolme väliä E120, istuosunnitelua varten.

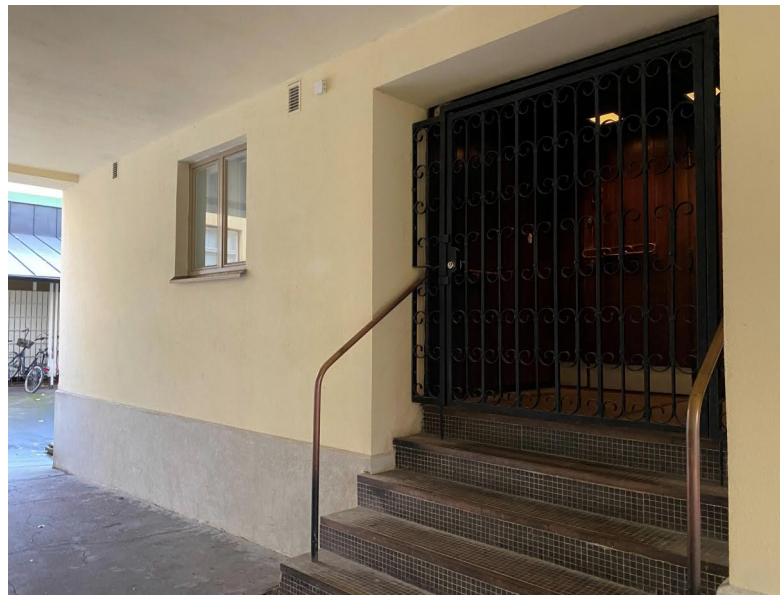


JULKISIVU ITÄÄN

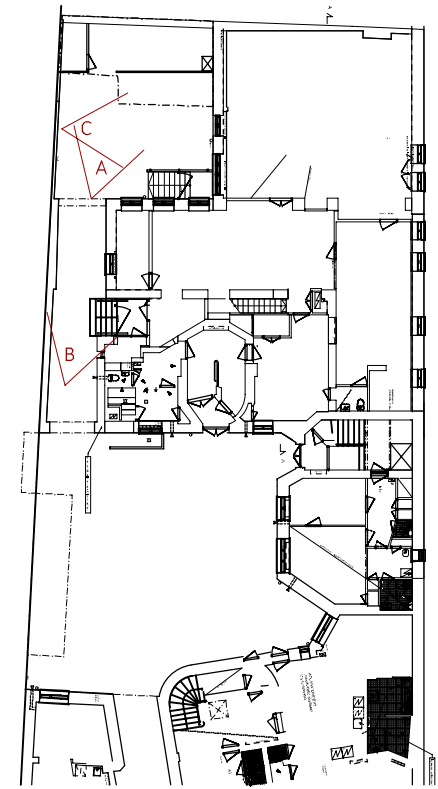




NÄKYMÄ A



NÄKYMÄ B



NÄKYMÄ C



HAVAINNE