

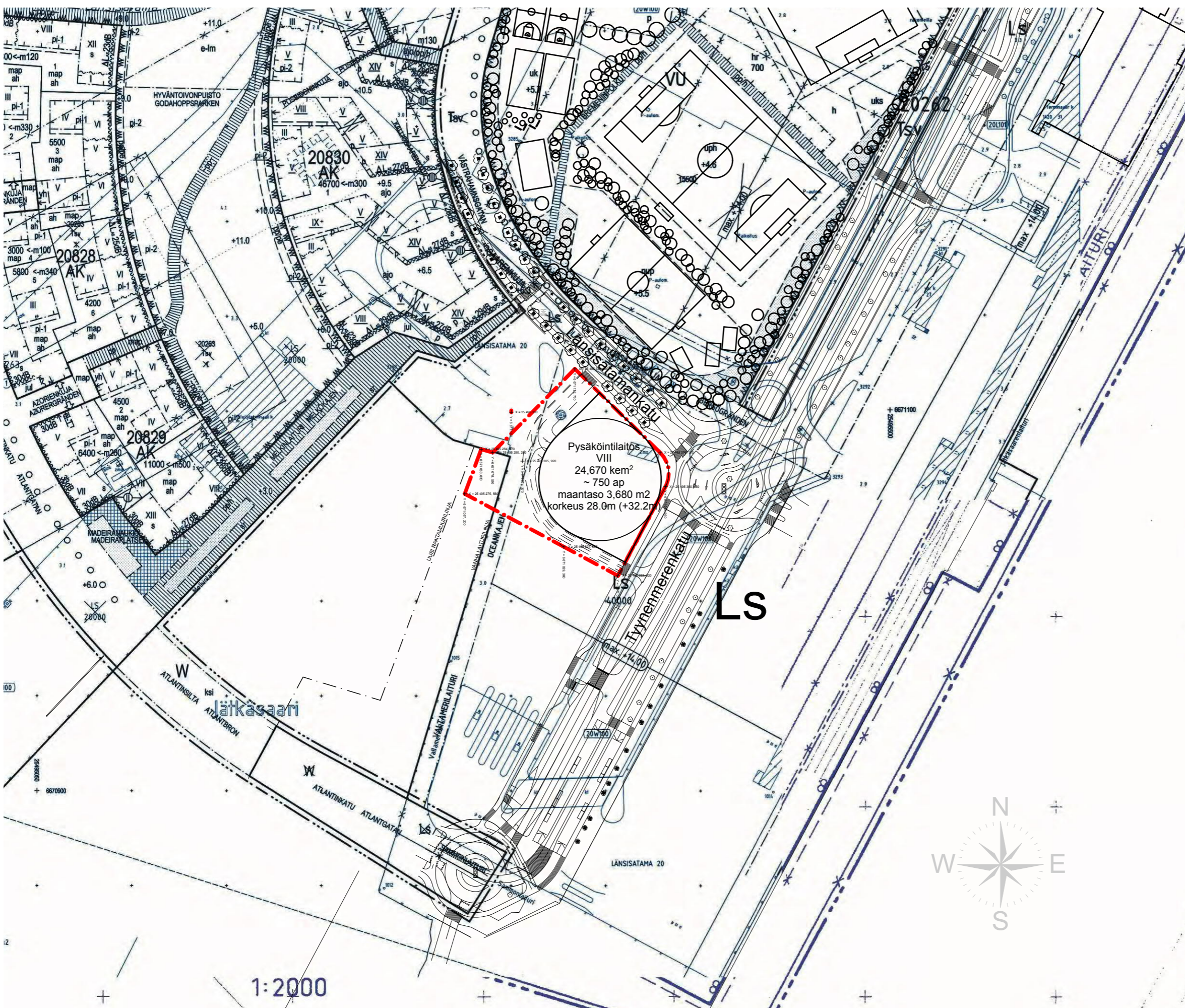


ROYAL PARK
Poikkeamislupaan
Valtamerilaituri 4 00180 Jätkäsaari
27.9.2019

ALUSTAVA

Havainnekuva idästä
LIITTYMINEN YMPÄRISTÖÖN

AW²
KÖYDENPUNOJANKATU 2 F 00180 HELSINKI
+358 10 837 2700



RAKENNUSOIKEUSLASKELMA tontin rakennusoikeus 40 000 kem ² käytetty rakennusoikeus 12 220 kem ² rakennetaan 24 670 kem ²	
KERROS	yhteensä
1. KERROS	2 184,6
1. - 2. KERROS	2 885,6
2. - 3. KERROS	2 885,6
3. - 4. KERROS	2 885,6
4. - 5. KERROS	2 885,6
5. - 6. KERROS	2 885,6
6. - 7. KERROS	2 885,6
7. - 8. KERROS	2 284,6
8. - KERROS	2 885,6
yht.	24 668,4 kem²

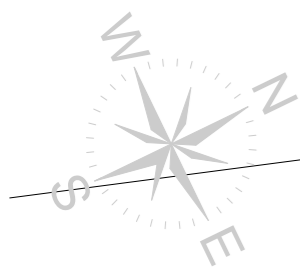
ROYAL PARK
 Poikkeamislupaan
 Valtamerilaituri 4 00180 Jätkäsaari
 27.9.2019

ALUSTAVA

Asema
 PÄÄPIIRUSTUSKOOSTE
 1:2000

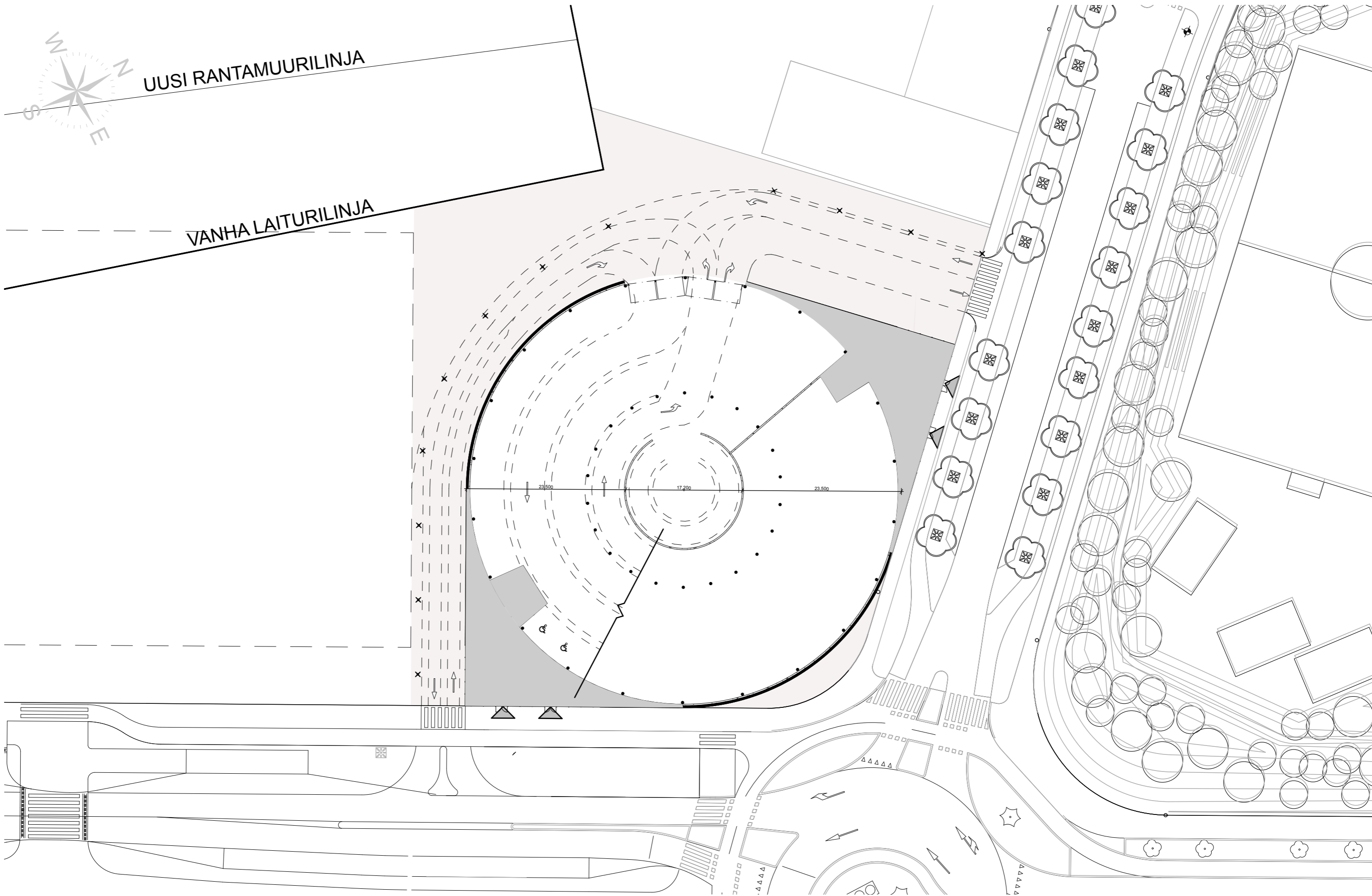
AW²
 KÖYDENPUNOJANKATU 2 F 00180 HELSINKI
 +358 10 837 2700

Volumes\data\16-08 ROYAL ARENA\09_Arkisto\05_Rakennuslupa\Poikkeuslupahakemus\190523_Pääpiirustuskooste\RP_Poikkari.pla



UUSI RANTAMUURILINJA

VANHA LAITURILINJA



ROYAL PARK
Poikkeamislupaan
Valtamerilaituri 4 00180 Jätkäsaari
27.9.2019

ALUSTAVA

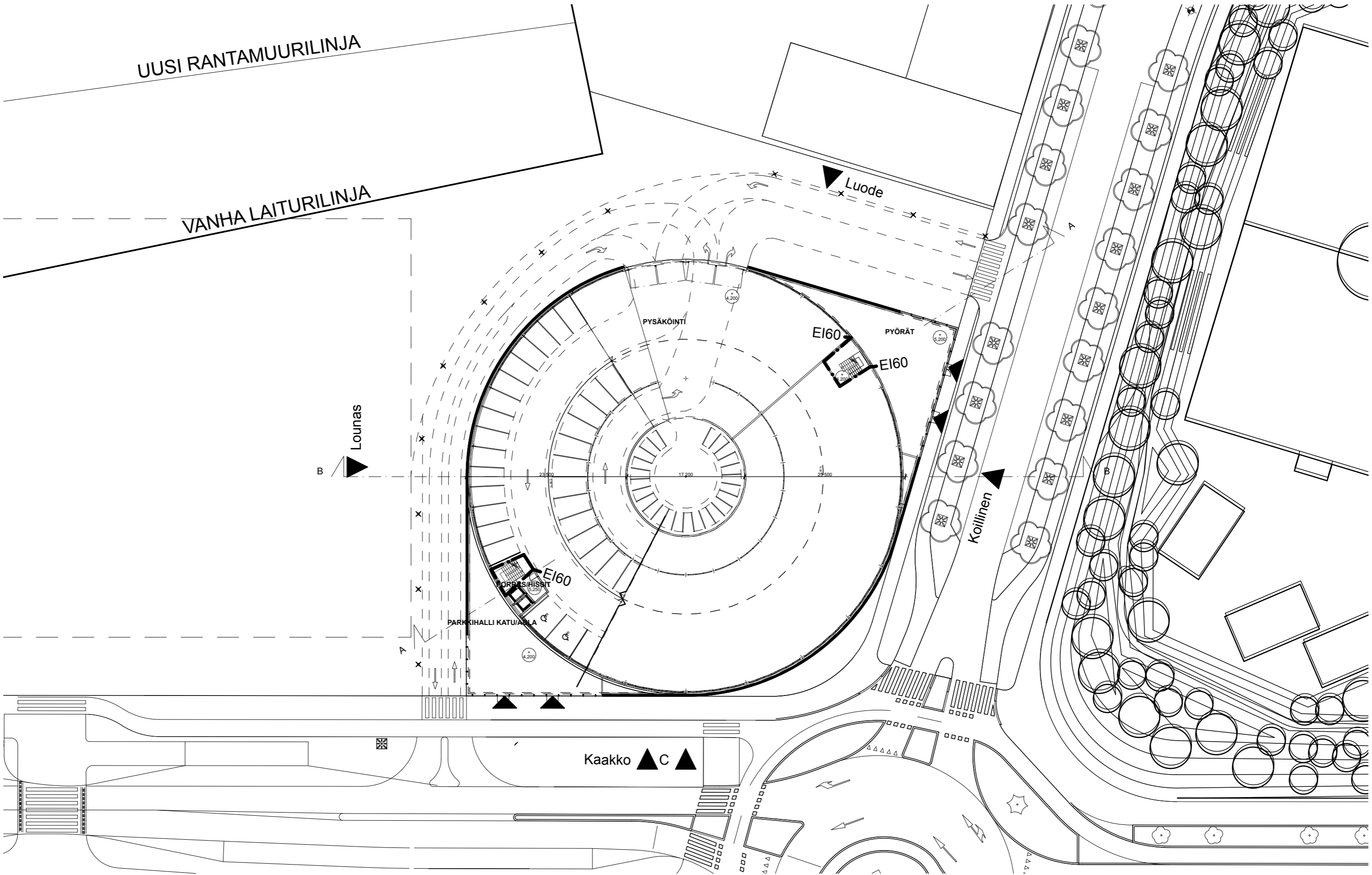
Piha
PÄÄPIIRUSTUSKOOSTE
1:500

AW²
KÖYDENPUNOJANKATU 2 F 00180 HELSINKI
+358 10 837 2700

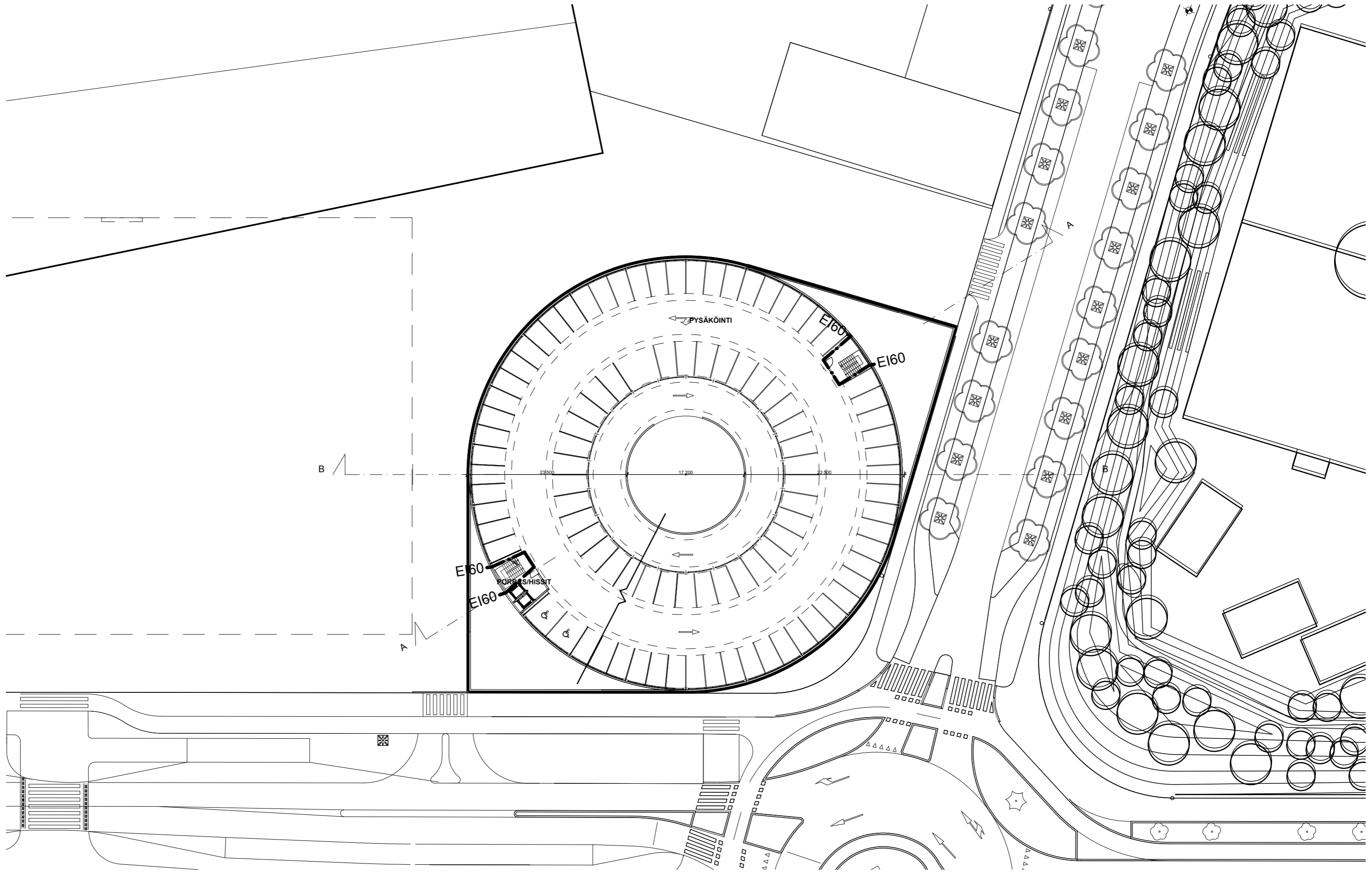
/Volumes/data/16-08 ROYAL ARENA/09_Arkisto/05_Rakennuslupa/Poikkeuslupahakemus/190523_Pääpiirustuskooste/RP_Poikkari.pla

UUSI RANTAMUURILINJA

VANHA LAITURILINJA



ALUSTAVA



ALUSTAVA

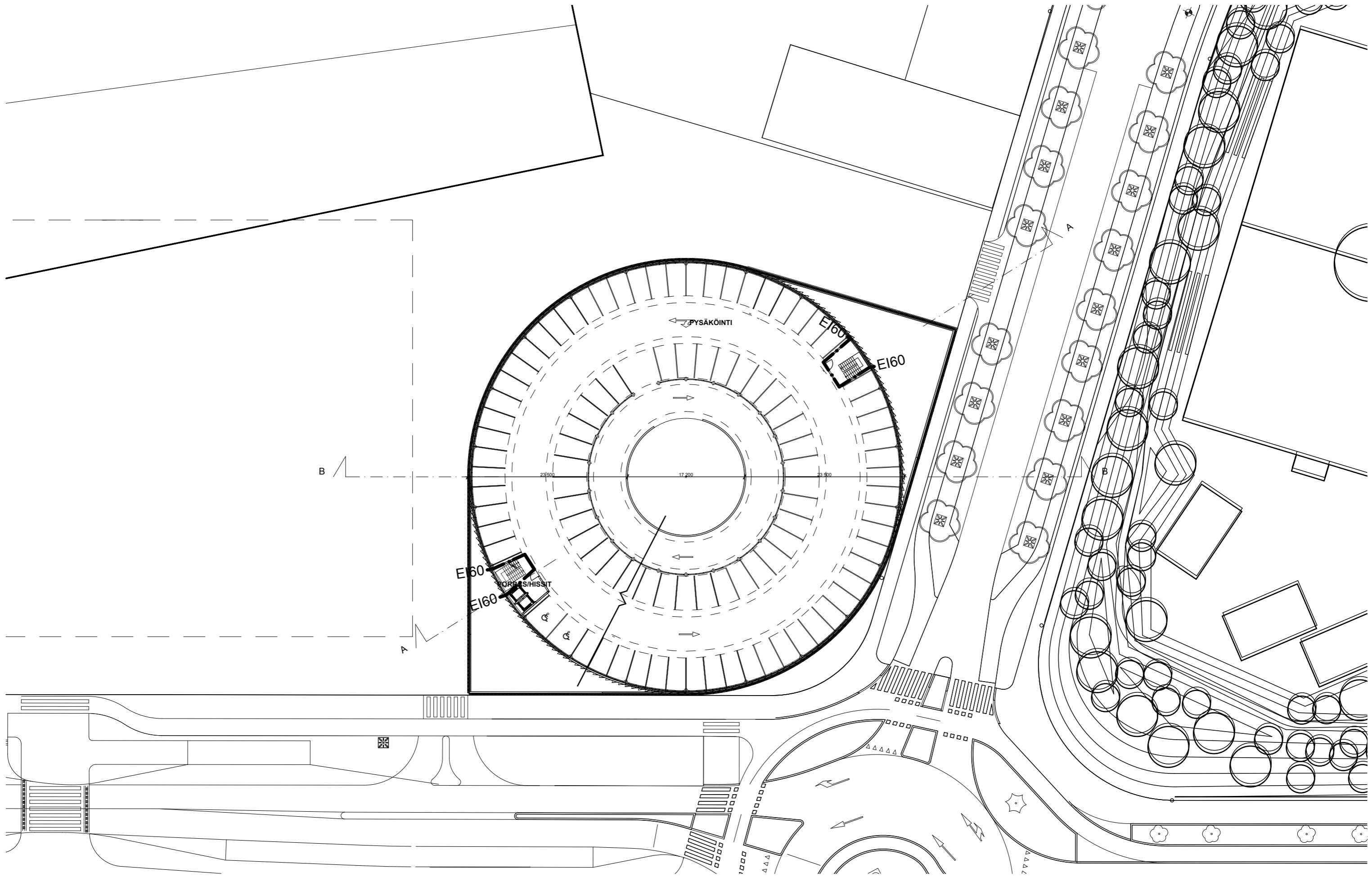
Kerros 01-02
PÄÄPIIRUSTUSKOOSTE
 1:500

AW²

KÖYDENPUNOJANKATU 2 F 00180 HELSINKI
 +358 10 837 2700

ROYAL PARK
 Poikkeamislupaan
 Valtamerilaituri 4 00180 Jätkäsaari
 27.9.2019

/Volumes/data/16-08 ROYAL ARENA/09_Arkisto/05_Rakennuslupa/Poikkeuslupahakemus/190523_Pääpiirustuskooste/RP_Poikkari.pla

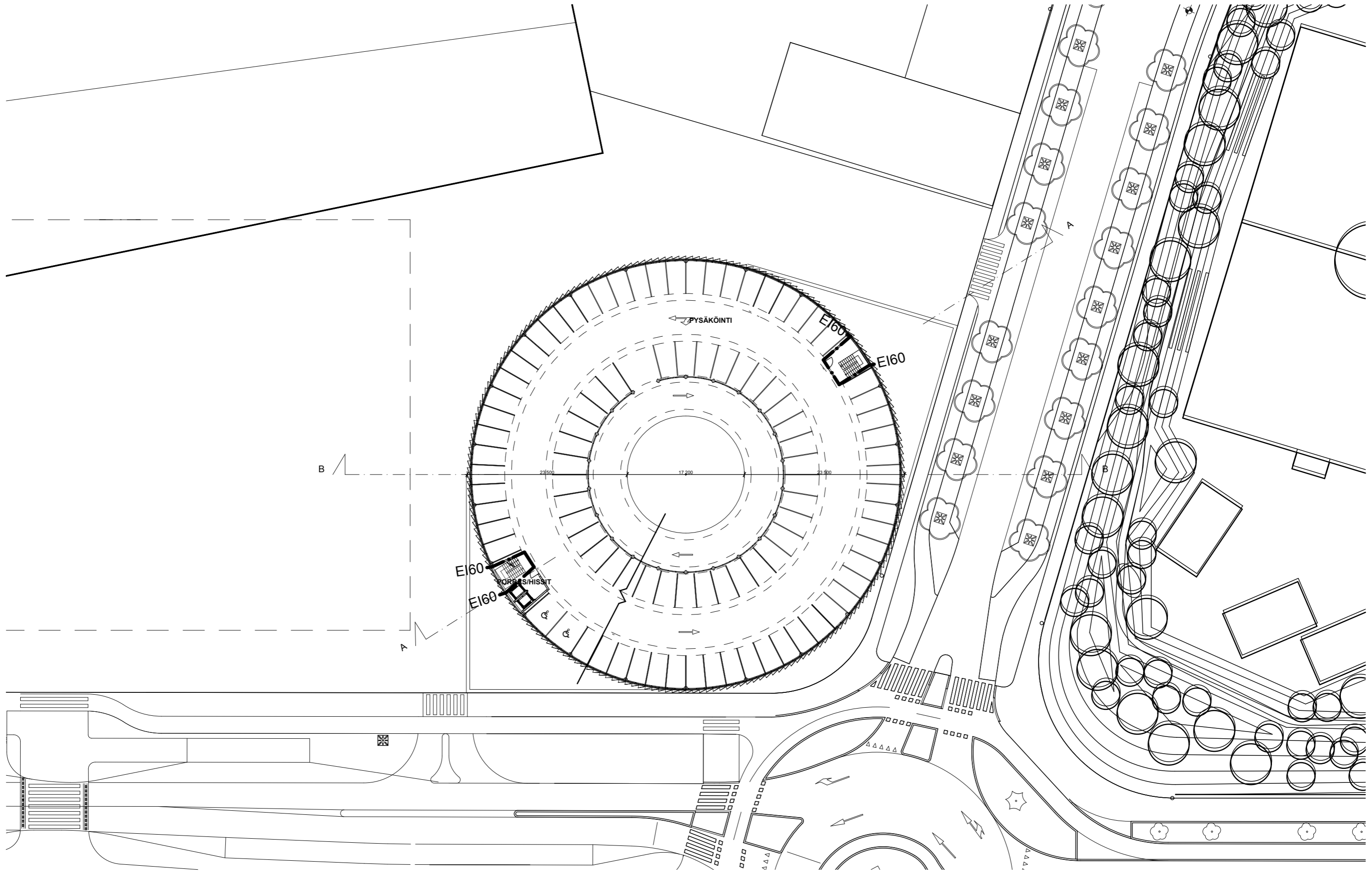


ALUSTAVA

Kerros 02-03
PÄÄPIIRUSTUSKOOSTE
 1:500

AW²

KÖYDENPUNOJANKATU 2 F 00180 HELSINKI
 +358 10 837 2700



ALUSTAVA

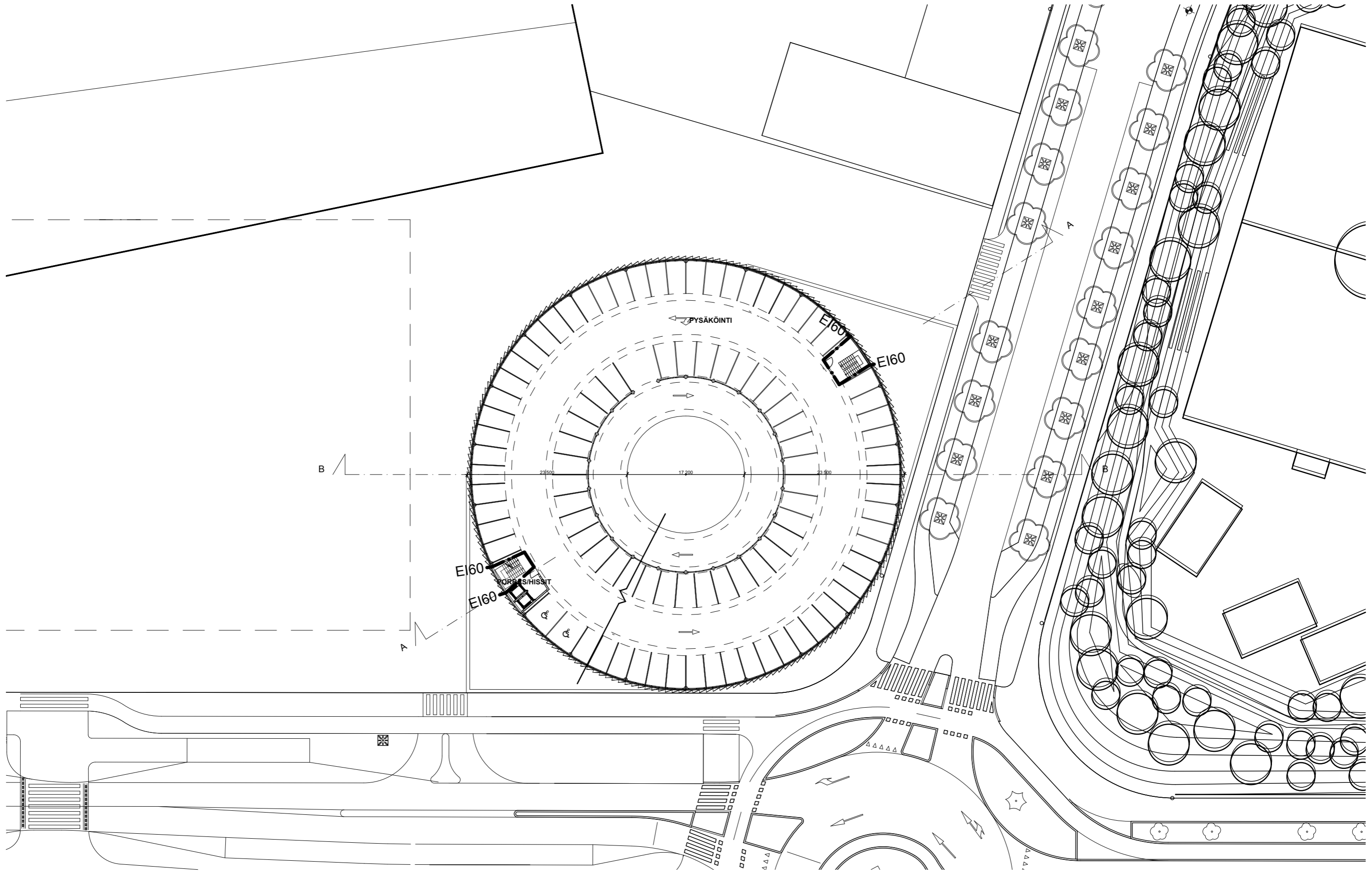
Kerros 03-04
PÄÄPIIRUSTUSKOOSTE
 1:500

AW²

KÖYDENPUNOJANKATU 2 F 00180 HELSINKI
 +358 10 837 2700

ROYAL PARK
 Poikkeamislupaan
 Valtamerilaituri 4 00180 Jätkäsaari
 27.9.2019

/Volumes/data/16-08 ROYAL ARENA/09_Arkisto/05_Rakennuslupa/Poikkeuslupahakemus/190523_Pääpiirustuskooste/RP_Poikkari.pla



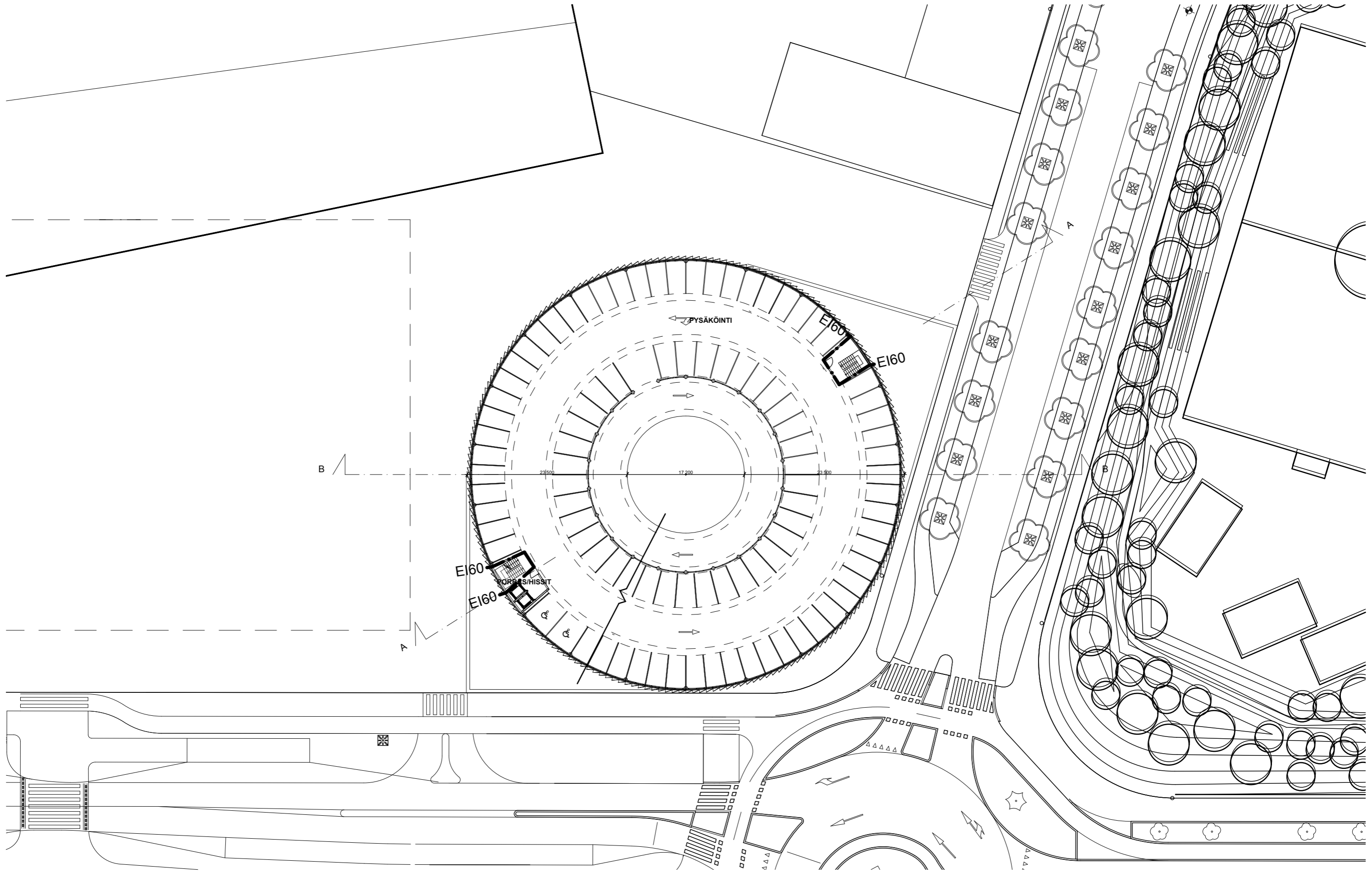
ALUSTAVA

Kerros 04-05
PÄÄPIIRUSTUSKOOSTE
 1:500

AW²
 KÖYDENPUNOJANKATU 2 F 00180 HELSINKI
 +358 10 837 2700

ROYAL PARK
 Poikkeamislupaan
 Valtamerilaituri 4 00180 Jätkäsaari
 27.9.2019

/Volumes/data/16-08 ROYAL ARENA/09_Arkisto/05_Rakennuslupa/Poikkeuslupahakemus/190523_Pääpiirustuskooste/RP_Poikkari.pla

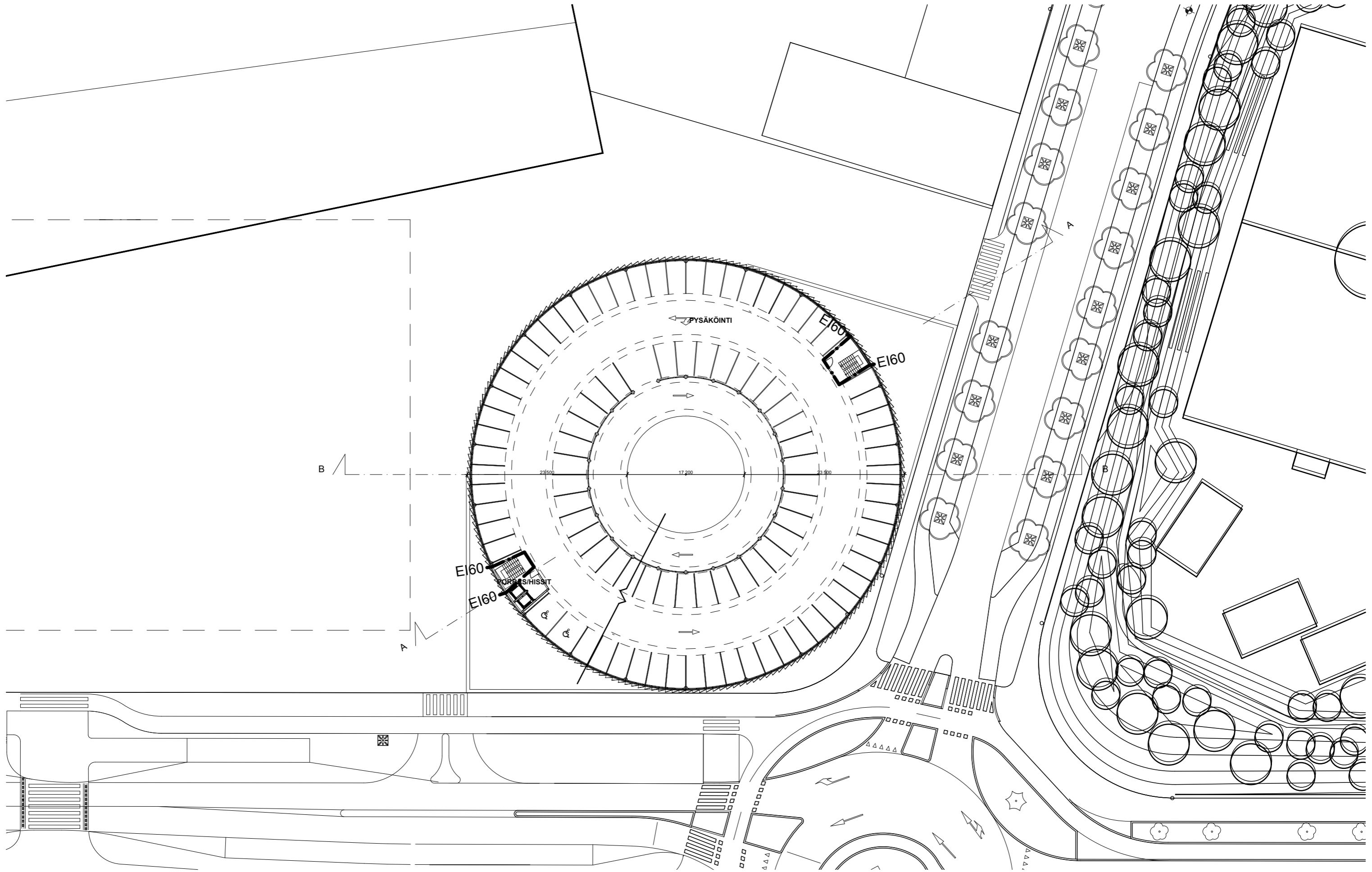


ALUSTAVA

Kerros 05-06
PÄÄPIIRUSTUSKOOSTE
 1:500

AW²

KÖYDENPUNOJANKATU 2 F 00180 HELSINKI
 +358 10 837 2700



ALUSTAVA

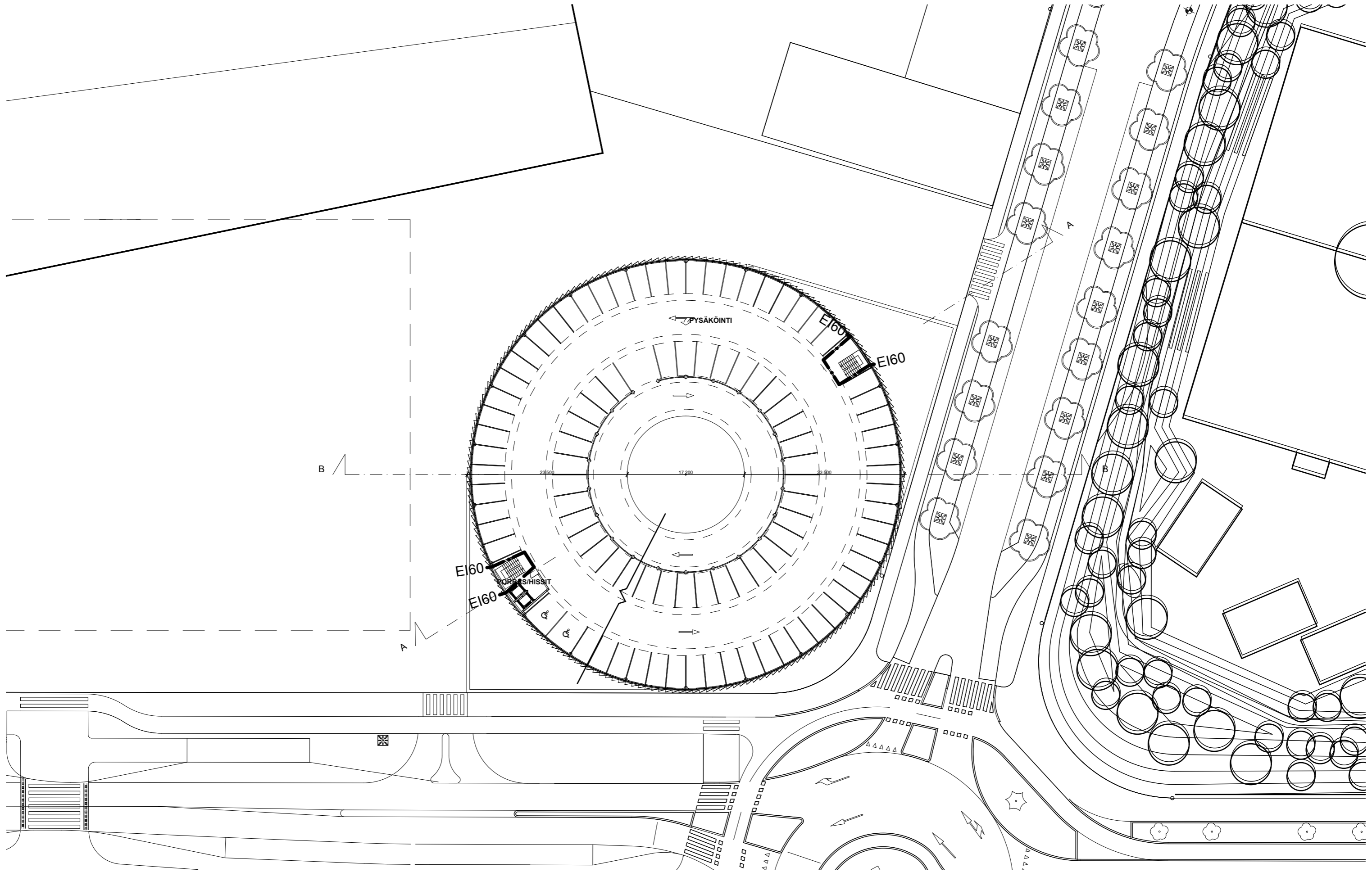
Kerros 06-07
PÄÄPIIRUSTUSKOOSTE
 1:500

AW²

KÖYDENPUNOJANKATU 2 F 00180 HELSINKI
 +358 10 837 2700

ROYAL PARK
 Poikkeamislupaan
 Valtamerilaituri 4 00180 Jätkäsaari
 27.9.2019

/Volumes/data/16-08 ROYAL ARENA/09_Arkisto/05_Rakennuslupa/Poikkeuslupahakemus/190523_Pääpiirustuskooste/RP_Poikkari.pla



ALUSTAVA

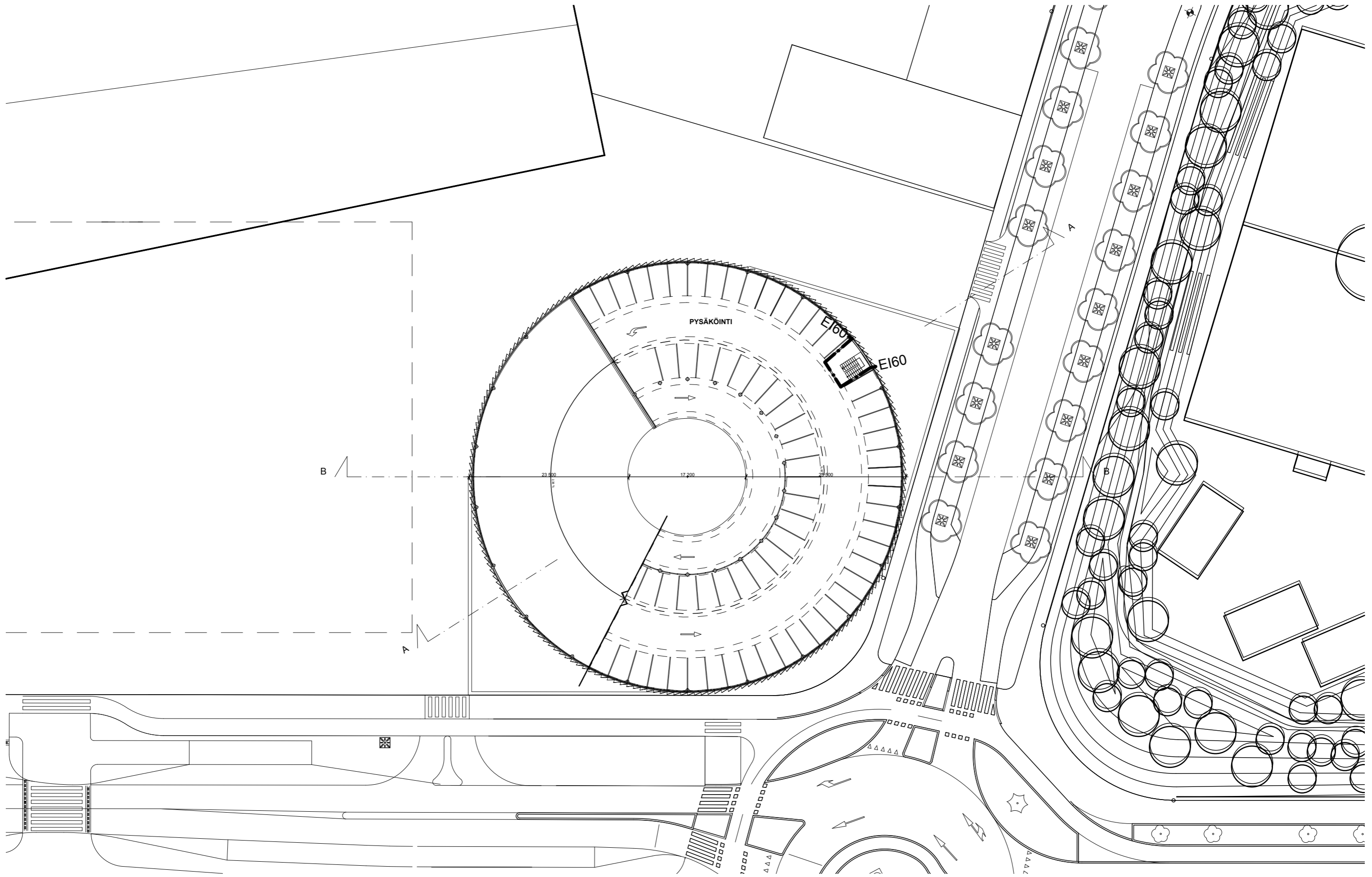
Kerros 07-08
PÄÄPIIRUSTUSKOOSTE
 1:500

AW²

KÖYDENPUNOJANKATU 2 F 00180 HELSINKI
 +358 10 837 2700

ROYAL PARK
 Poikkeamislupaan
 Valtamerilaituri 4 00180 Jätkäsaari
 27.9.2019

/Volumes/data/16-08 ROYAL ARENA/09_Arkisto/05_Rakennuslupa/Poikkeuslupahakemus/190523_Pääpiirustuskooste/RP_Poikkari.pla



ALUSTAVA

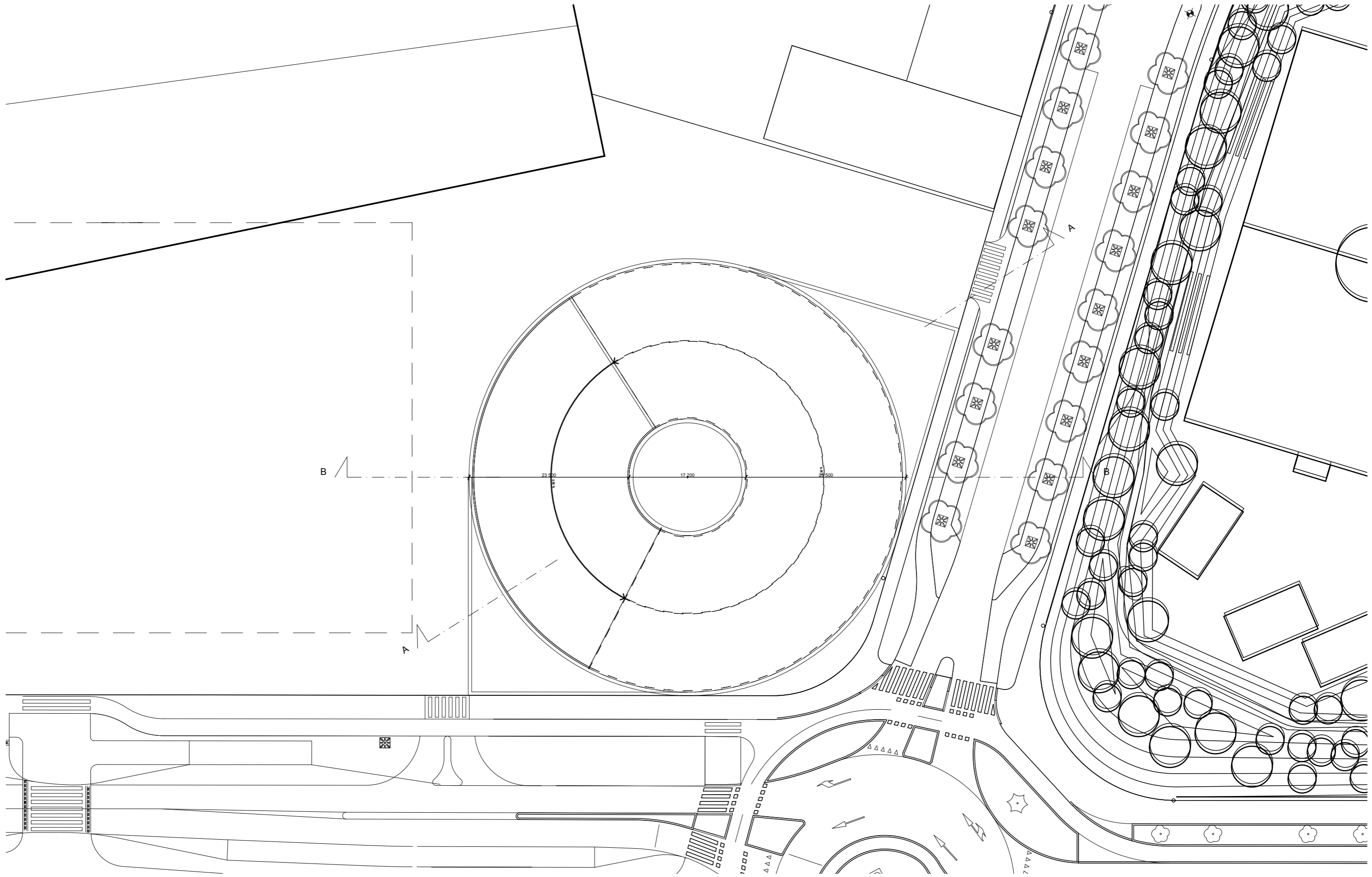
Kerros 08 - Vesikatto
PÄÄPIIRUSTUSKOOSTE
 1:500

AW²

KÖYDENPUNOJANKATU 2 F 00180 HELSINKI
 +358 10 837 2700

ROYAL PARK
 Poikkeamislupaan
 Valtamerilaituri 4 00180 Jätkäsaari
 27.9.2019

/Volumes/data/16-08 ROYAL ARENA/09_AJKISTO/05_Rakennuslupa/Poikkeuslupahakemus/190523_Pääpiirustuskooste/RP_Poikkari.pla



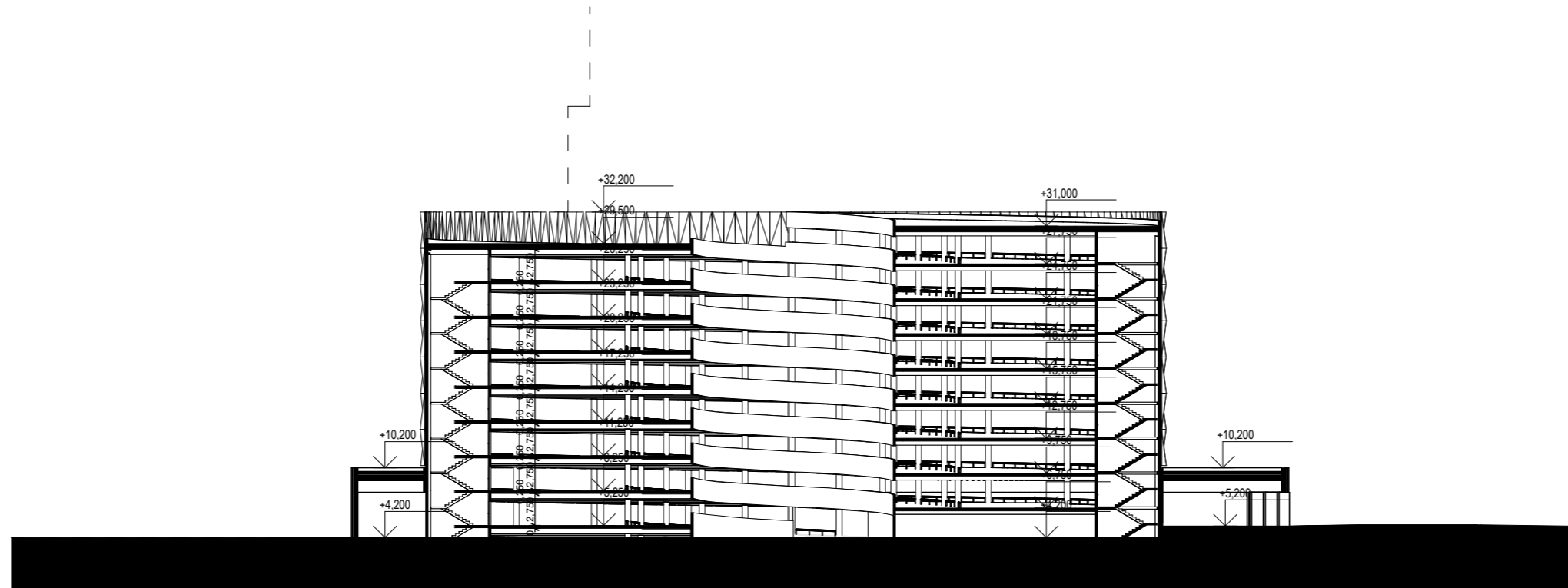
ALUSTAVA

Vesikatto
PÄÄPIIRUSTUSKOOSTE
 1:500

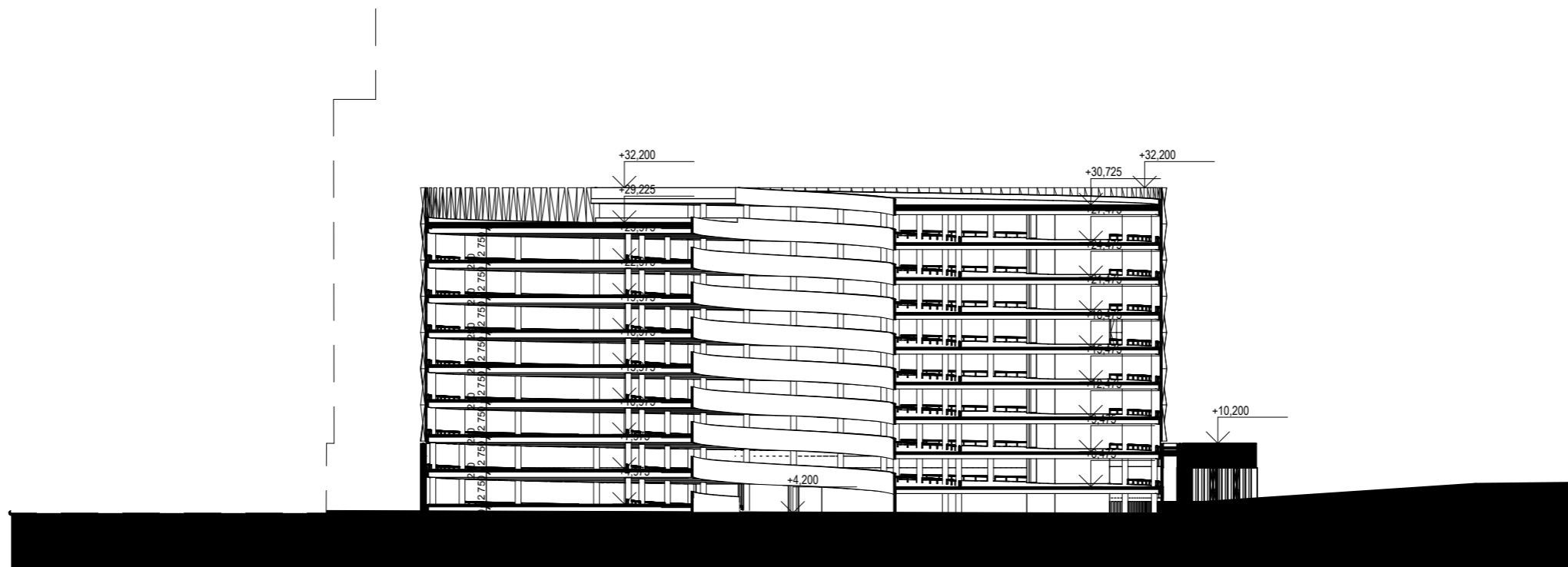
AW²

KÖYDENPUNOJANKATU 2 F 00180 HELSINKI
 +358 10 837 2700

ROYAL PARK
 Poikkeamislupaan
 Valtamerilaituri 4 00180 Jätkäsaari
 27.9.2019



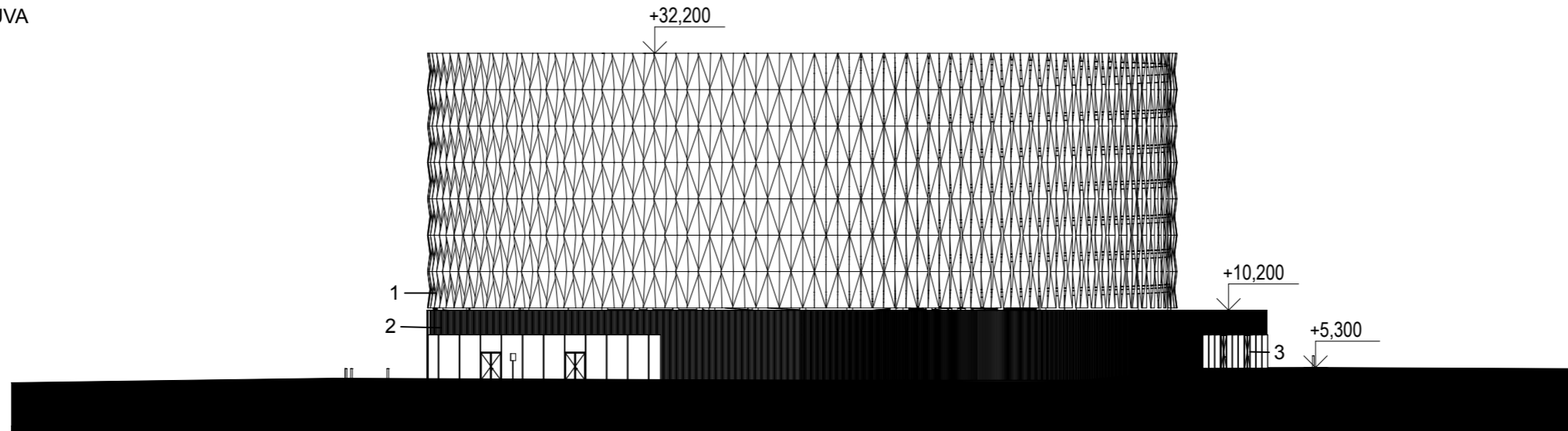
Leikkaus A-A



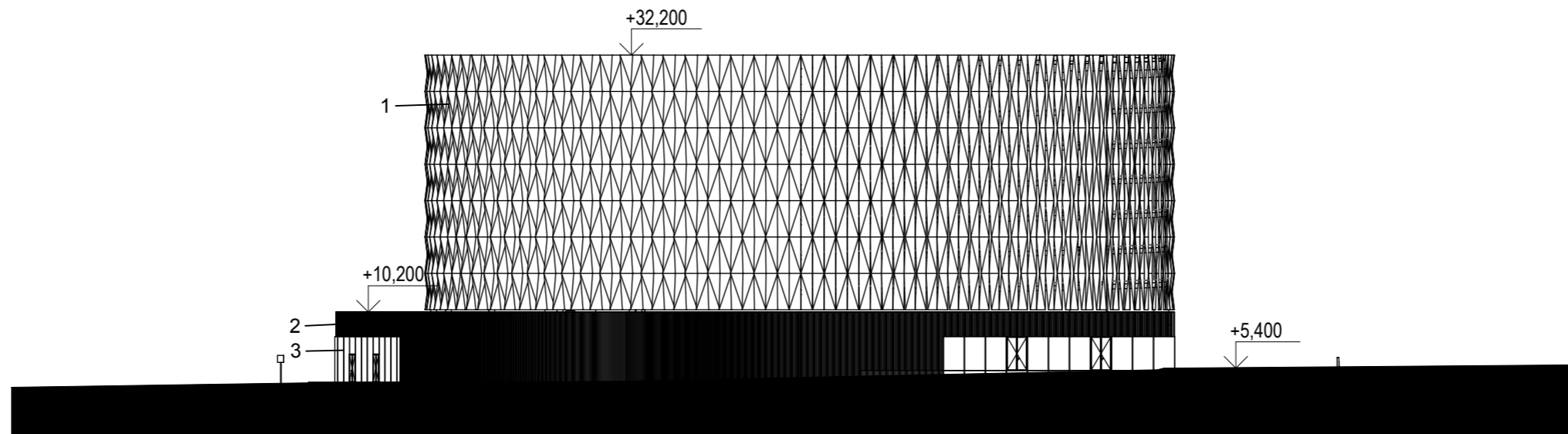
Leikkaus B-B

JULKISIVUMATERIAALIT

- 1 ALUMIINI / PERFOROITU ALUMIINI
- 2 KERAAMINEN PYSTYSAUVA
- 3 LASI



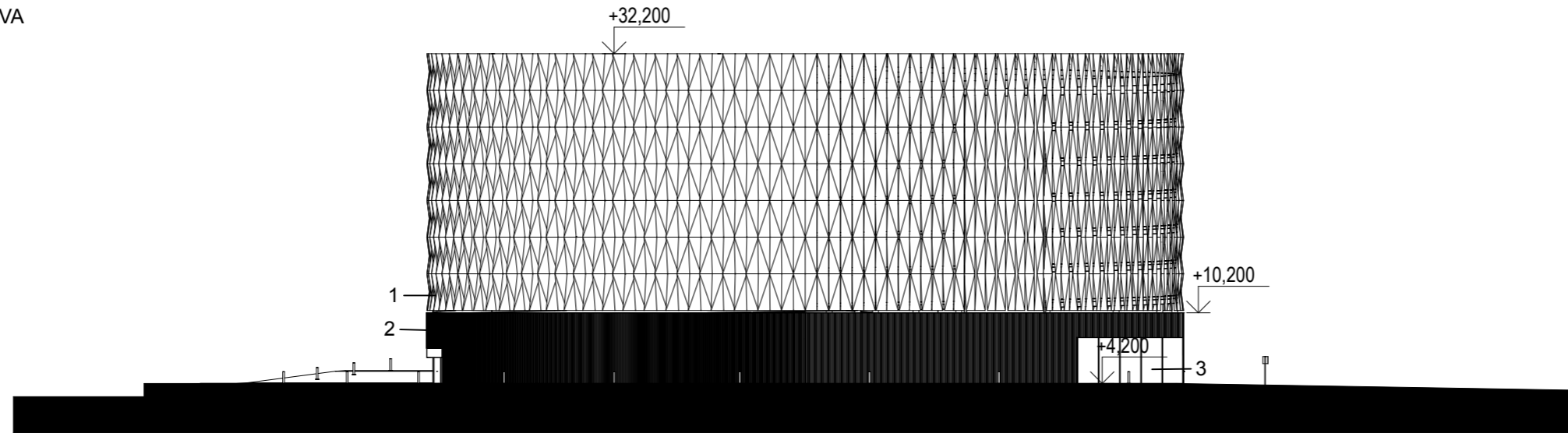
Julkisivu Kaakko



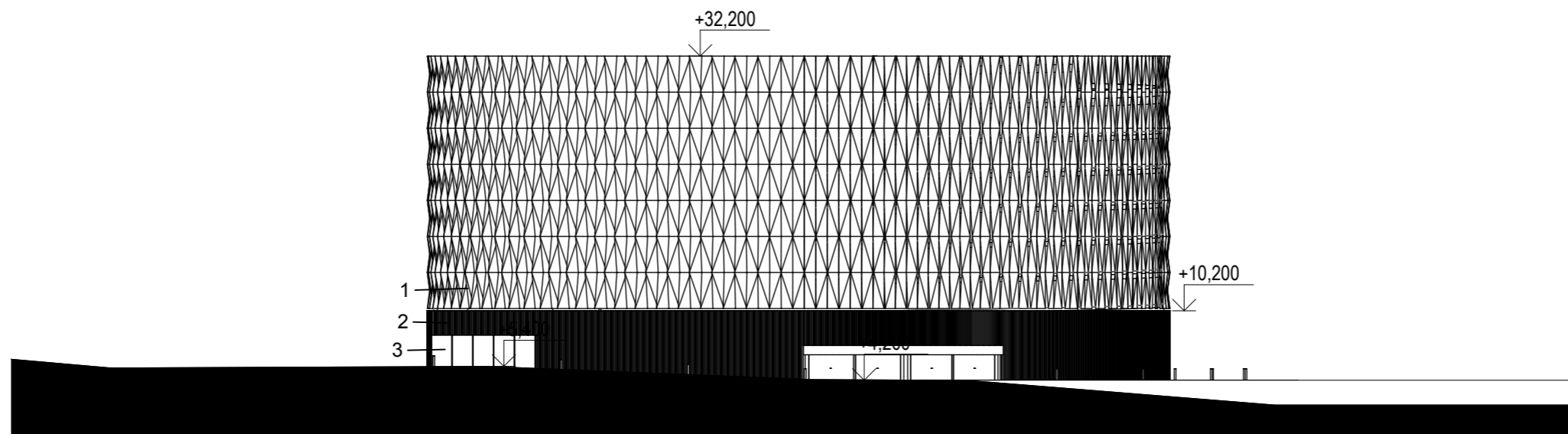
Julkisivu Koillinen

JULKISIVUMATERIAALIT

- 1 ALUMIINI / PERFOROITU ALUMIINI
- 2 KERAAMINEN PYSTYSAUVA
- 3 LASI



Julkisivu Lounas



Julkisivu Luode



ROYAL PARK
Poikkeamislupaan
Valtamerilaituri 4 00180 Jätkäsaari
27.9.2019

ALUSTAVA

Esittelykuva
LIITTYMINEN YMPÄRISTÖÖN

AW²
KÖYDENPUNOJANKATU 2 F 00180 HELSINKI
+358 10 837 2700



ROYAL PARK
Poikkeamislupaan
Valtamerilaituri 4 00180 Jätkäsaari
27.9.2019

ALUSTAVA

Havainnekuva etelästä
LIITTYMINEN YMPÄRISTÖÖN

AW²

KÖYDENPUNOJANKATU 2 F 00180 HELSINKI
+358 10 837 2700



ROYAL PARK
Poikkeamislupaan
Valtamerilaituri 4 00180 Jätkäsaari
27.9.2019

ALUSTAVA

Havainnekuva lännestä
LIITTYMINEN YMPÄRISTÖÖN

AW²
KÖYDENPUNOJANKATU 2 F 00180 HELSINKI
+358 10 837 2700