

# Asukasvalinnat Hekan vuokra- asuntoihin 1. – 30.9.2023

Helsinki

# Asukasvalinnat 1. – 30.9.2023

Hekan vuokra-asuntoja välitettiin 472 kpl

- Asukasvalinnat uusille asukkaille 380 kpl
- Asukasvalinnat asunnonvaihtajille 92 kpl

- *Asuntotarjouksen saaneista 45 % kieltäytyi asunnosta*

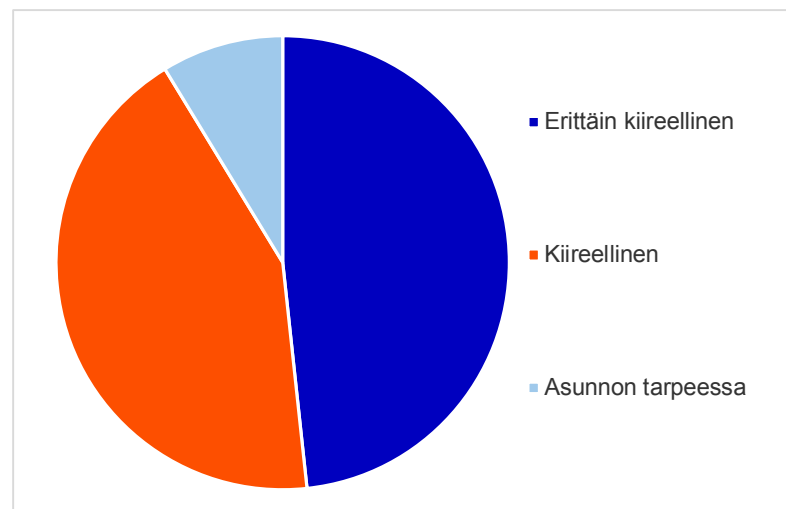
Lisäksi Hekan vuokra-asunnoissa tehtiin asukkaiden välisiä keskinäisiä vaihtoja 37 kpl

# Asukasvalinnat vapautuneisiin asuntoihin asunnontarveluokittain

Asunnontarveluokka	KPL	%
Erittäin kiireellinen	228	48 %
Kiireellinen	203	43 %
Asunnon tarpeessa	41	9 %
<b>Yhteensä</b>	<b>472</b>	<b>100 %</b>

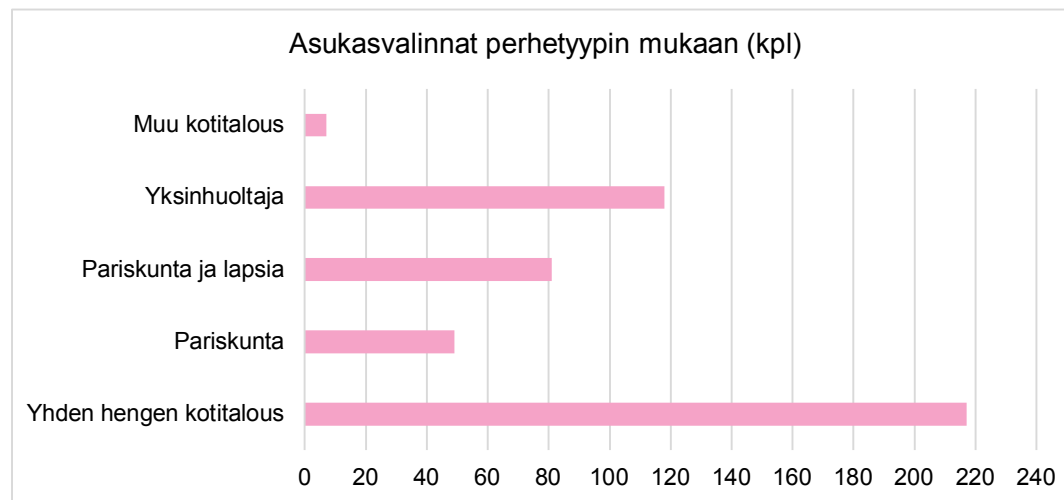
Asukkaaksi valituista:

Asunnonvaihtajia	92	19 %
Asunnottomia	112	24 %



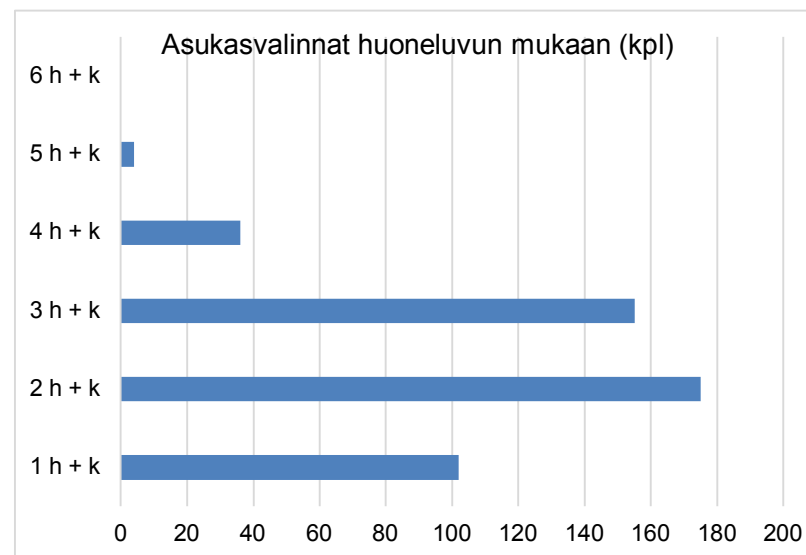
# Asukasvalinnat vapautuneisiin asuntoihin perhetyypin mukaan

Perhetyyppi	KPL	%
Yhden hengen kotitalous	217	46 %
Pariskunta	49	10 %
Pariskunta ja lapsia	81	17 %
Yksinhuoltaja	118	25 %
Muu kotitalous	7	1 %
<b>Yhteensä</b>	<b>472</b>	<b>100 %</b>



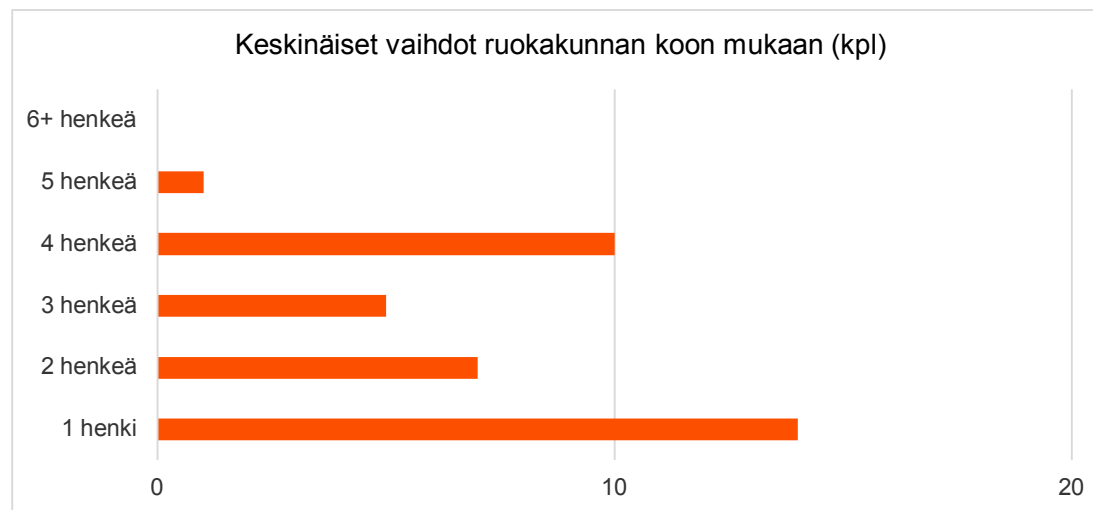
# Asukasvalinnat vapautuneisiin asuntoihin huoneluvun mukaan

Huoneluku	KPL	%
1 h + k	102	22 %
2 h + k	175	37 %
3 h + k	155	33 %
4 h + k	36	8 %
5 h + k	4	1 %
6 h + k	0	0 %
<b>Yhteensä</b>	<b>472</b>	<b>100 %</b>



# Keskinäiset vaihdot ruokakunnan koon mukaan

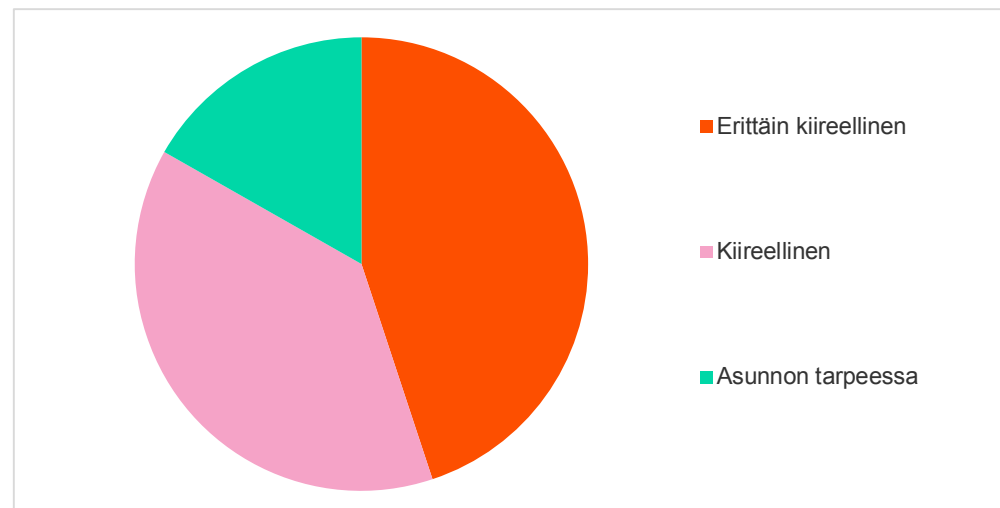
Ruokakunnan koko	KPL	%
1 henki	14	38 %
2 henkeä	7	19 %
3 henkeä	5	14 %
4 henkeä	10	27 %
5 henkeä	1	3 %
6+ henkeä	0	0 %
<b>Yhteensä</b>	<b>37</b>	<b>100 %</b>



# Aktiivit hakemukset asunnon- tarveluokan mukaan 30.9.2023

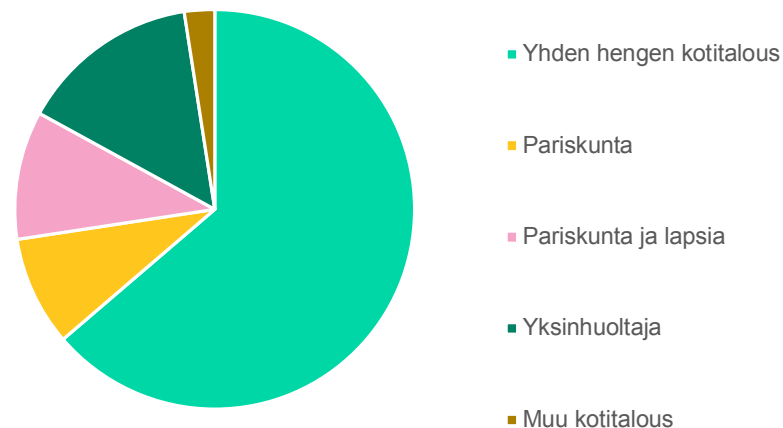
Asunontarveluokka	KPL	%
Erittäin kiireellinen	5694	45 %
Kiireellinen	4858	38 %
Asunnon tarpeessa	2125	17 %
<b>Yhteensä</b>	<b>12677</b>	<b>100 %</b>

<b>Asunnonvaihtajia hakijoista</b>	<b>2570</b>	<b>20 %</b>
--	-------------	-------------



# Aktiivit hakemukset perhetyypin mukaan 30.9.2023

Perhetyyppi	KPL	%
Yhden hengen kotitalous	8080	64 %
Pariskunta	1123	9 %
Pariskunta ja lapsia	1315	10 %
Yksinhuoltaja	1846	15 %
Muu kotitalous	313	2 %
<b>Yhteensä</b>	<b>12677</b>	<b>100 %</b>



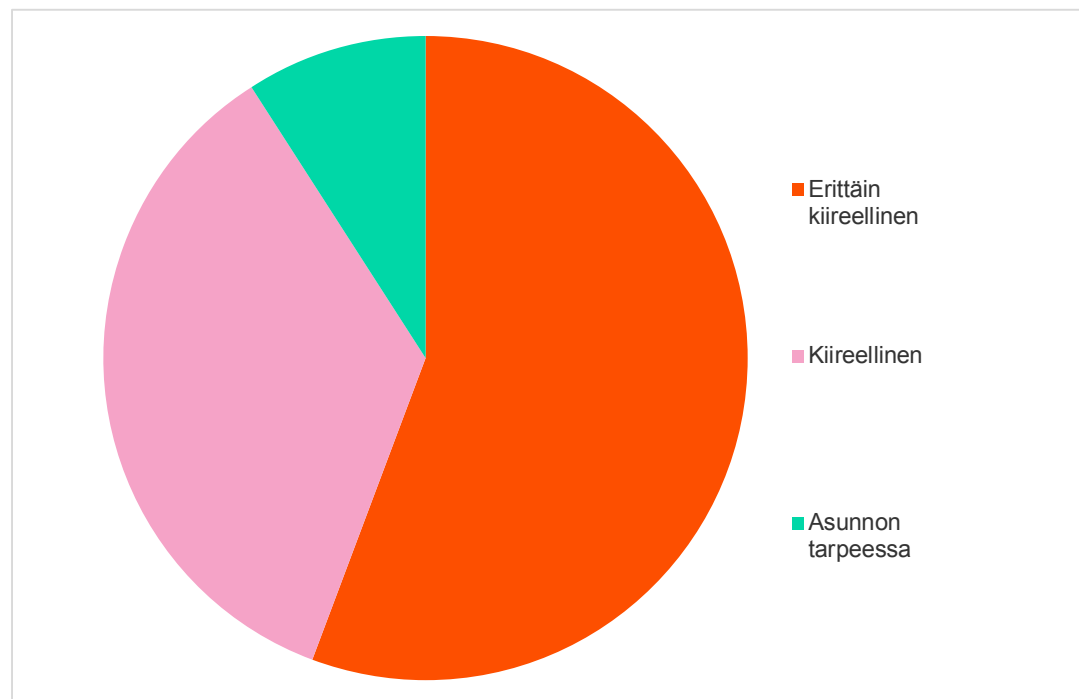


# Asukasvalinnat vapautuneisiin asuntoihin asunnontarveluokittain 1.1. – 30.9.2023

Asunnontarveluokka	KPL	%
Erittäin kiireellinen	1745	56 %
Kiireellinen	1103	35 %
Asunnon tarpeessa	285	9 %
<b>Yhteensä</b>	<b>3133</b>	<b>100 %</b>

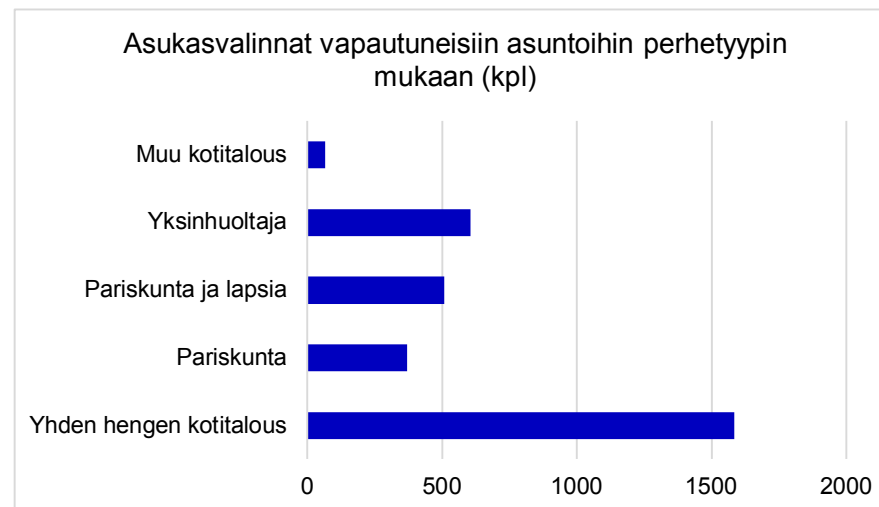
Asukkaaksi valituista:

Asunnonvaihtajia	532	17 %
Asunnottomia	560	18 %



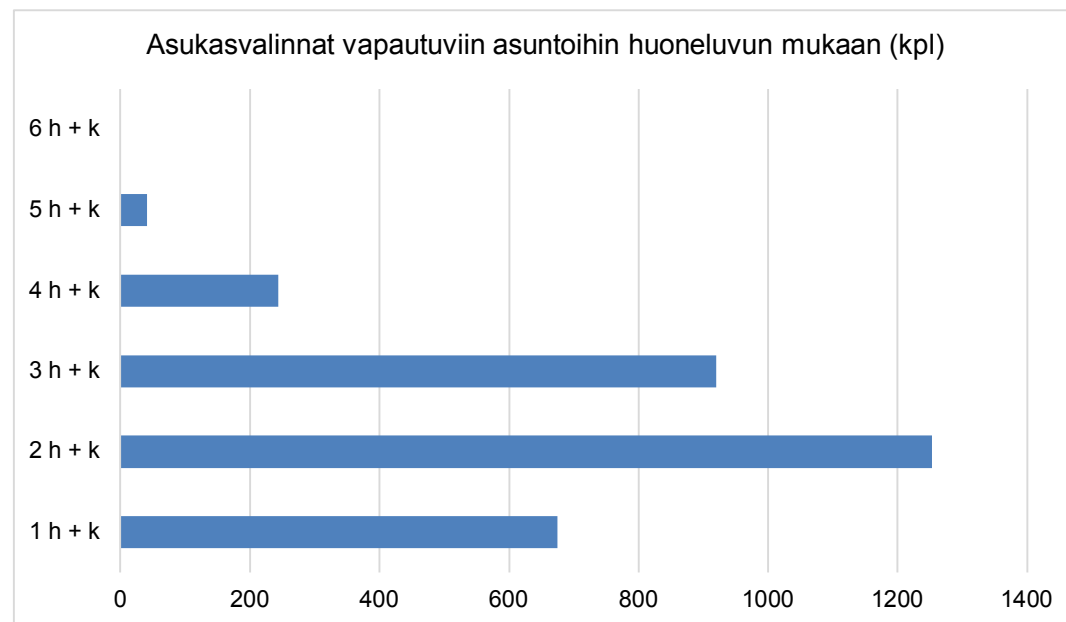
# Asukasvalinnat vapautuneisiin asuntoihin perhetyypin mukaan 1.1. – 30.9.2023

Perhetyyppi	KPL	%
Yhden hengen kotitalous	1585	51 %
Pariskunta	370	12 %
Pariskunta ja lapsia	507	16 %
Yksinhuoltaja	606	19 %
Muu kotitalous	65	2 %
<b>Yhteensä</b>	<b>3133</b>	<b>100 %</b>



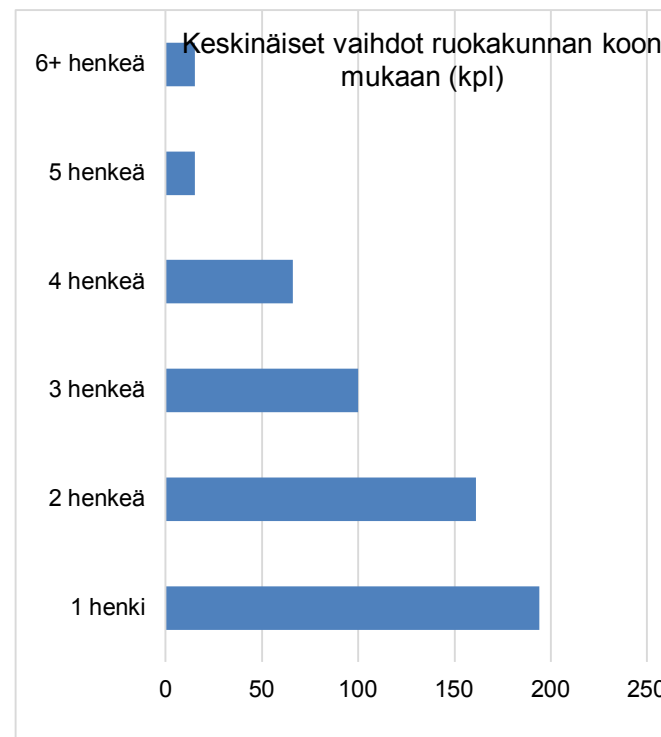
# Asukasvalinnat vapautuneisiin asuntoihin huoneluvun mukaan 1.1. – 30.9.2023

Huoneluku	KPL	%
1 h + k	675	22 %
2 h + k	1253	40 %
3 h + k	920	29 %
4 h + k	244	8 %
5 h + k	41	1 %
6 h + k	0	0 %
<b>Yhteensä</b>	<b>3133</b>	<b>100 %</b>



# Keskinäiset vaihdot ruokakunnan koon mukaan 1.1. – 30.9.2023

Ruokakunnan koko	KPL	%
1 henki	194	35 %
2 henkeä	161	29 %
3 henkeä	100	18 %
4 henkeä	66	12 %
5 henkeä	15	3 %
6+ henkeä	15	3 %
<b>Yhteensä</b>	<b>551</b>	<b>100 %</b>



**Lähde:**

**Kaupunkiympäristö / Palvelut ja  
luvat / Asukas- ja yrityspalvelut /  
Asuntopalvelut**

Helsinki