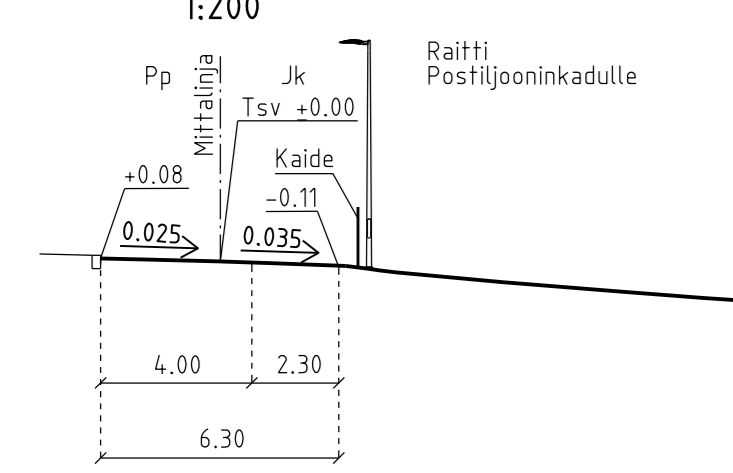
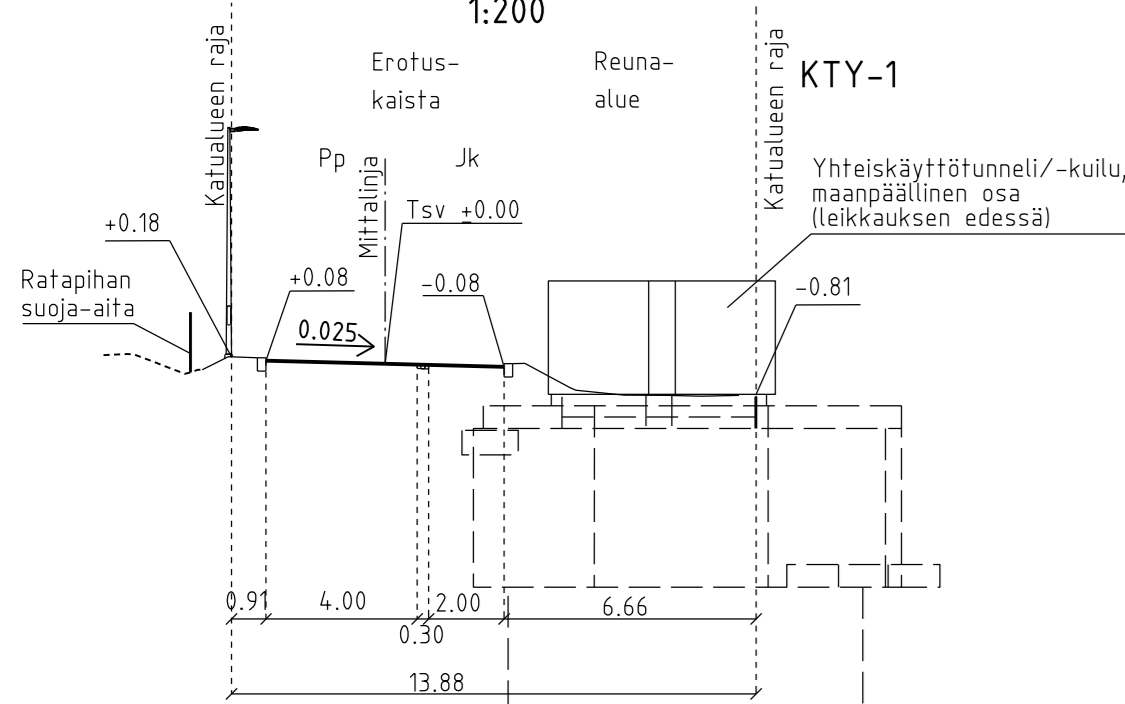


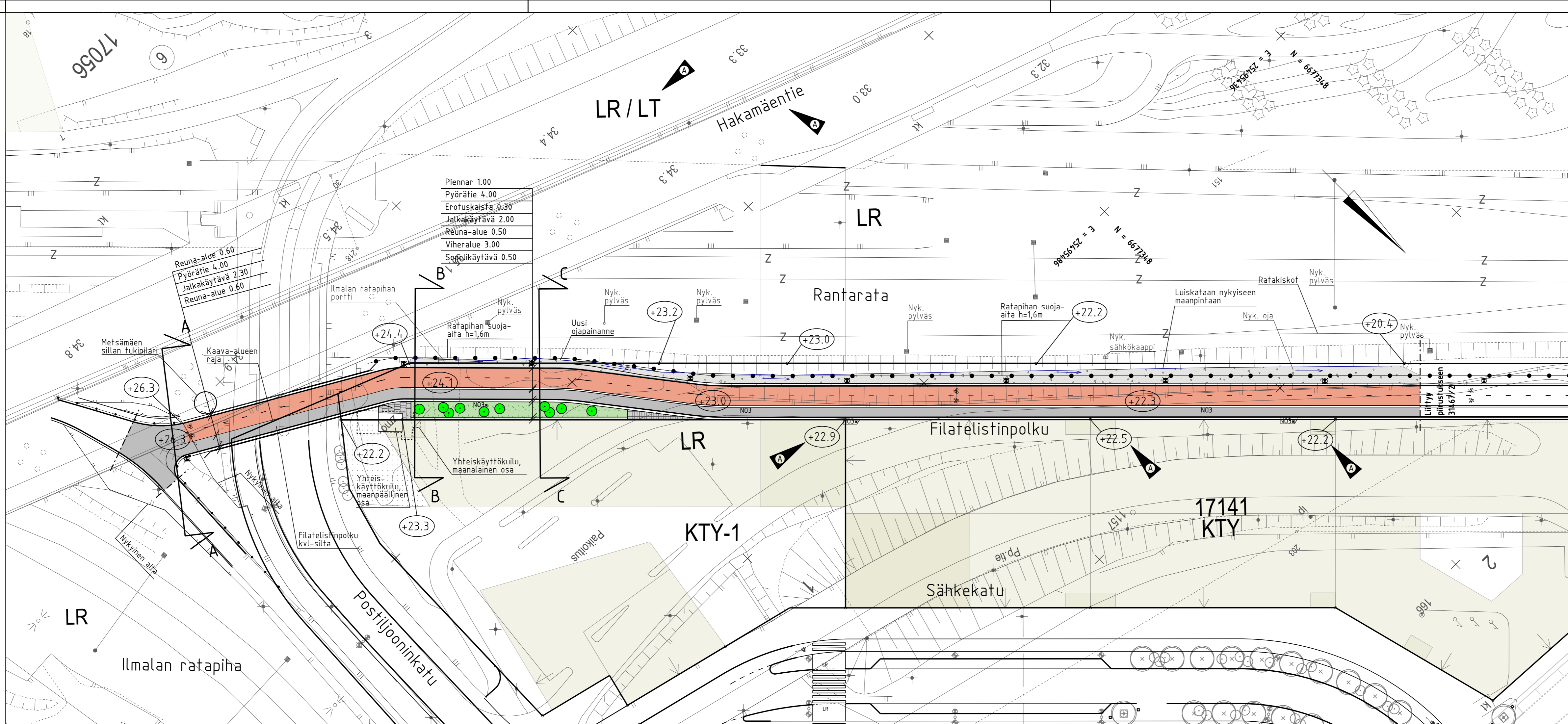
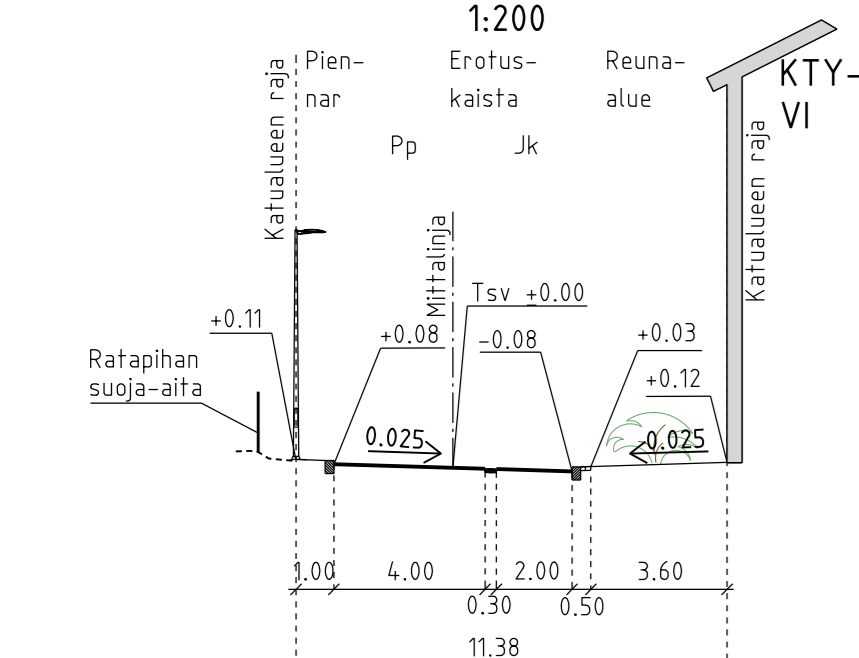
POIKKILEIKKAUS A-A
1:200



POIKKILEIKKAUS B-B
1:200



POIKKILEIKKAUS C-C
1:200

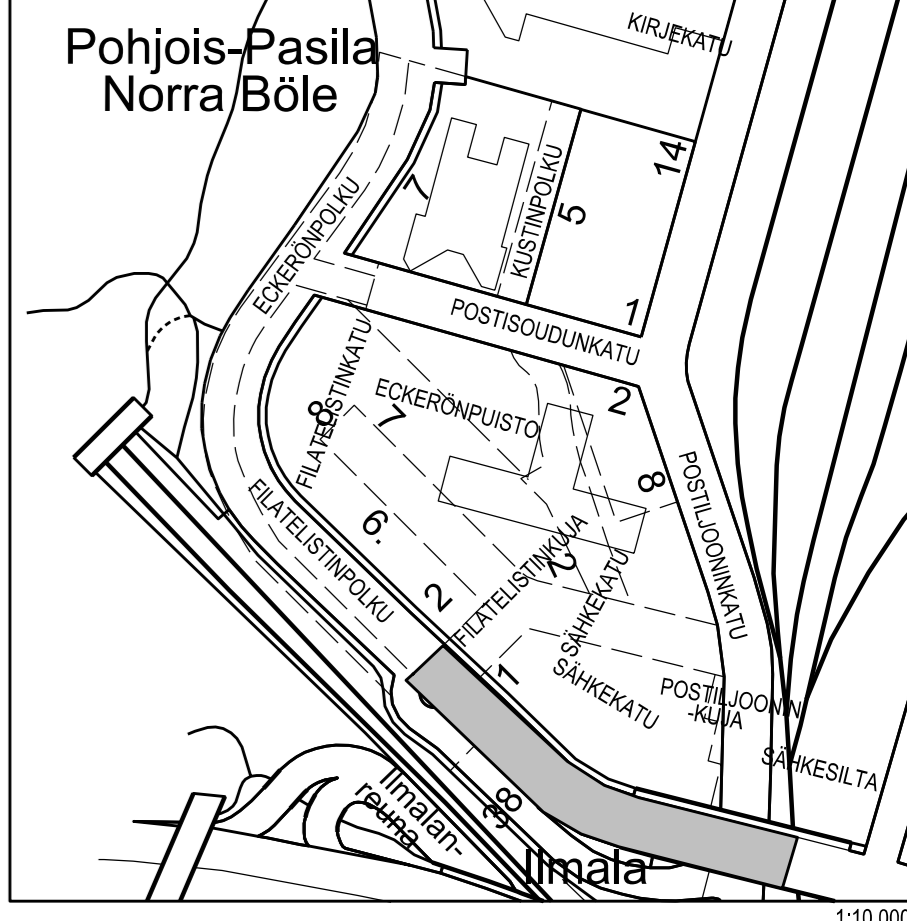
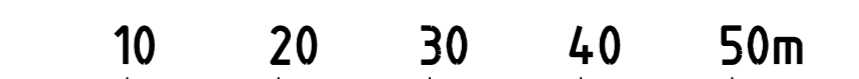


PIIRUSTUSMERKINNÄT

- Istutettava yksittäispensas
- Sepeli
- Lehtipensas, matala
- Noppakiveys, harmaan sävyt
- Asfaltti, pyörätie/jalkakäytävä
- Järjestetty kiviheitoke
- +28.6 Kadun likimääräinen korkeusasema
- Reunatuki, luonnonkivi, harmaa
- 3:n kiven noppakiviraita, harmaa
- 3:n kiven noppakiviraita, harmaa-musta
- Suoja-aita, kolmilanka-aita h=1,6 m
- Kaide, h=1,2 m
- Oja
- ✕ Valaisinpylväs

Katu kuivatetaan hulevesiviemärein. Huleveden runkoviemärijohtaa Keskuspuistoon rakennettavaan uuteen hulevesialtaaseen ja Haaganpuroon.

Kaikki nykyiset puut katualueella kaadetaan aikaisemmin tehtävän massanvaihtouraka yhteydessä.



A Lisätty istutettavien puiden kpl määrät ja kaadettavien puiden yleisteksti, päivitetty tonttikorkoja, lisätty LR/LT merkinnät.		28.4.2023	Ramboll/ S. Leinonen	KYMP/ V. Kankkunen
Helsinki Kaupunkiympäristön toimiala		www.hel.fi sähköposti: etunimi.sukunimi@hel.fi		
KAUP.O.SA, OSA-ALUE 17. Pasila, Helsinki				
FILATELISTINPOLKU Välillä Postiljooninkatu-kortteli 17141 tontti 2				
Katusuunnitelma				
MK	LIITTYVÄ	NRO	KHS	
1:500	KORVAA	31467/1	KYLK	
1:200	KORVATTU	TASOKOORDINAATISTO: ETRS-GK25	HYV.	8.3.2023
	ASEMAKAAVA	12565	TARK.	8.3.2023
	LIKENNES.	6923	PROJ.	8.3.2023
		KORKEUSJÄRJESTELMÄ: N2000	HYV.	17.2.2023
			TARK.	17.2.2023
			LAAT.	17.2.2023
RAMBOLL		Ramboll Finland Oy PL 25, Itsehallintokuja 3 02601 ESPOO puh. 020 755 611		
				Reetta Putkonen
				Ismo Rantänen
				Eino Katilakoski
				Susanna Leinonen
				Mikko Siukkola
				Mikko Siukkola