

- A** Asemapiirustus
  - AK** Asemapiirustus
  - P** Asemapiirustus
  - KTY-2** Asemapiirustus
  - VP** Asemapiirustus
  - LPA-1** Asemapiirustus
  - W** Asemapiirustus
- 20  
20072

KERROSLAJINKÄYTTÖ, YHTENISTEN  
 Asemapiirustus 1/1000, rakennuskorkeus 4020 kmt2  
 Käytetty rakennuskorkeus yhteensä 4421 kmt2  
 Asemapiirustus 1/1000, rakennuskorkeus yhteensä 1 kmt2

Kaavan sidonnaisuusluokitus:  
 Yhteinen alue ja VSS: 8110.5 kmt2  
 Yhteinen alue ja VSS: 8110.5 kmt2  
 Yhteinen alue ja VSS: 8110.5 kmt2  
 Yhteinen alue ja VSS: 8110.5 kmt2

Kerroskorkeus on valittu tarkemmin yhteisen Kerroskorkeusluokituksen mukaan.  
**AUTOPAIKANKALASKELMA**

Tontille on esitetty yhteensä 1013 paikkaa (20072) ja 1002 paikkaa (20072-1).  
 Yhteinen yhteisöaluetta on esitetty yhteensä 1013 paikkaa (20072) ja 1002 paikkaa (20072-1).  
 Yhteinen yhteisöaluetta on esitetty yhteensä 1013 paikkaa (20072) ja 1002 paikkaa (20072-1).

**POIKKYÖRÄPÄIKKALASKELMA**

Kaavan rakennuskorkeusluokituksen mukaan tontilla 20068 on esitetty 1002 paikkaa (20072) ja 1002 paikkaa (20072-1).  
 Yhteinen yhteisöaluetta on esitetty yhteensä 1013 paikkaa (20072) ja 1002 paikkaa (20072-1).

**VAESTÖSUUNNITTELU**

Yhteinen yhteisöaluetta on esitetty yhteensä 1013 paikkaa (20072) ja 1002 paikkaa (20072-1).

Yhteinen yhteisöaluetta on esitetty yhteensä 1013 paikkaa (20072) ja 1002 paikkaa (20072-1).

Yhteinen yhteisöaluetta on esitetty yhteensä 1013 paikkaa (20072) ja 1002 paikkaa (20072-1).

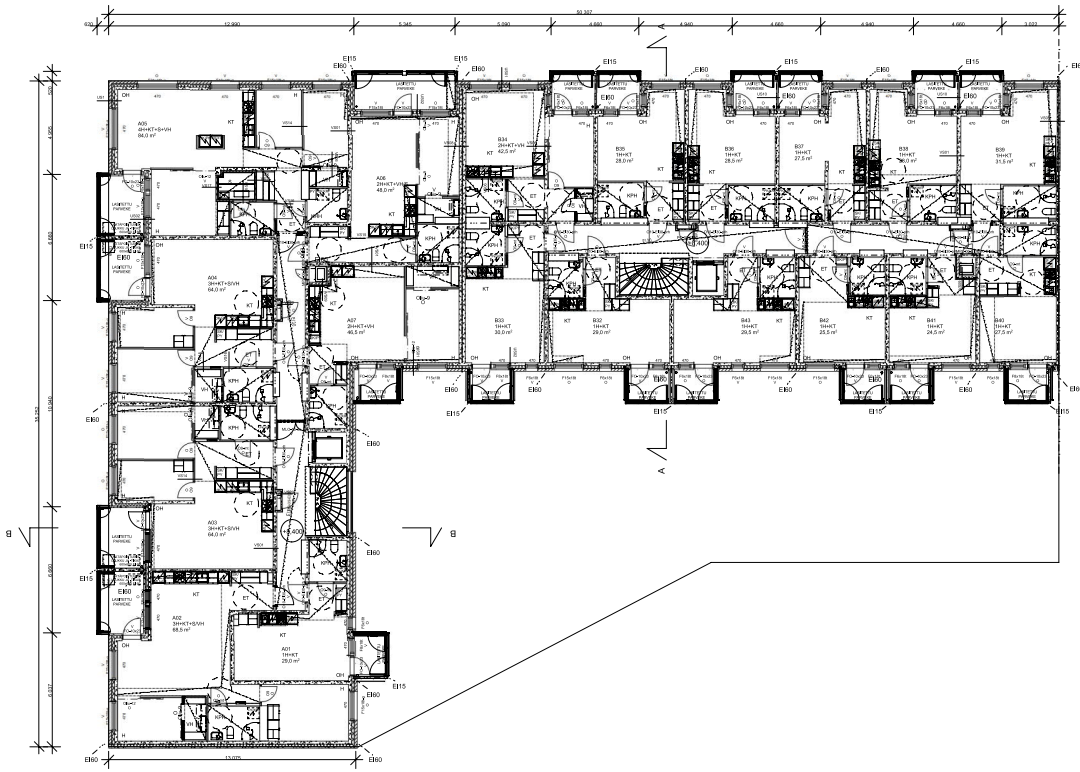
Yhteinen yhteisöaluetta on esitetty yhteensä 1013 paikkaa (20072) ja 1002 paikkaa (20072-1).

ASEMAPIIRUSTUS 1:500

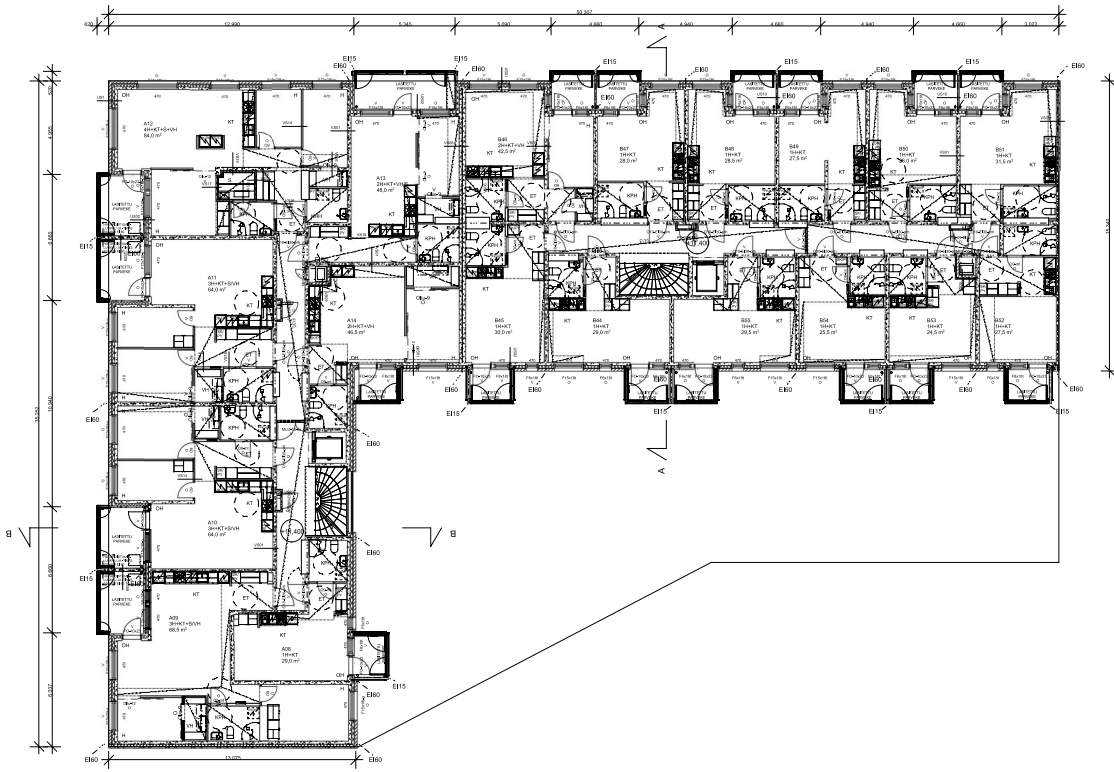
Asemapiirustus 20	Korkeus 20068	Tontti 2	Yhteinen yhteisöaluetta 1013
Kerroskorkeus 4020	Käytetty rakennuskorkeus 4421	Kerroskorkeus 1	Yhteinen yhteisöaluetta 1013
Rakennuskorkeus 4020	Käytetty rakennuskorkeus 4421	Kerroskorkeus 1	Yhteinen yhteisöaluetta 1013
Rakennuskorkeus 4020	Käytetty rakennuskorkeus 4421	Kerroskorkeus 1	Yhteinen yhteisöaluetta 1013
Rakennuskorkeus 4020	Käytetty rakennuskorkeus 4421	Kerroskorkeus 1	Yhteinen yhteisöaluetta 1013
Rakennuskorkeus 4020	Käytetty rakennuskorkeus 4421	Kerroskorkeus 1	Yhteinen yhteisöaluetta 1013
Rakennuskorkeus 4020	Käytetty rakennuskorkeus 4421	Kerroskorkeus 1	Yhteinen yhteisöaluetta 1013
Rakennuskorkeus 4020	Käytetty rakennuskorkeus 4421	Kerroskorkeus 1	Yhteinen yhteisöaluetta 1013
Rakennuskorkeus 4020	Käytetty rakennuskorkeus 4421	Kerroskorkeus 1	Yhteinen yhteisöaluetta 1013
Rakennuskorkeus 4020	Käytetty rakennuskorkeus 4421	Kerroskorkeus 1	Yhteinen yhteisöaluetta 1013

ARK 132-001





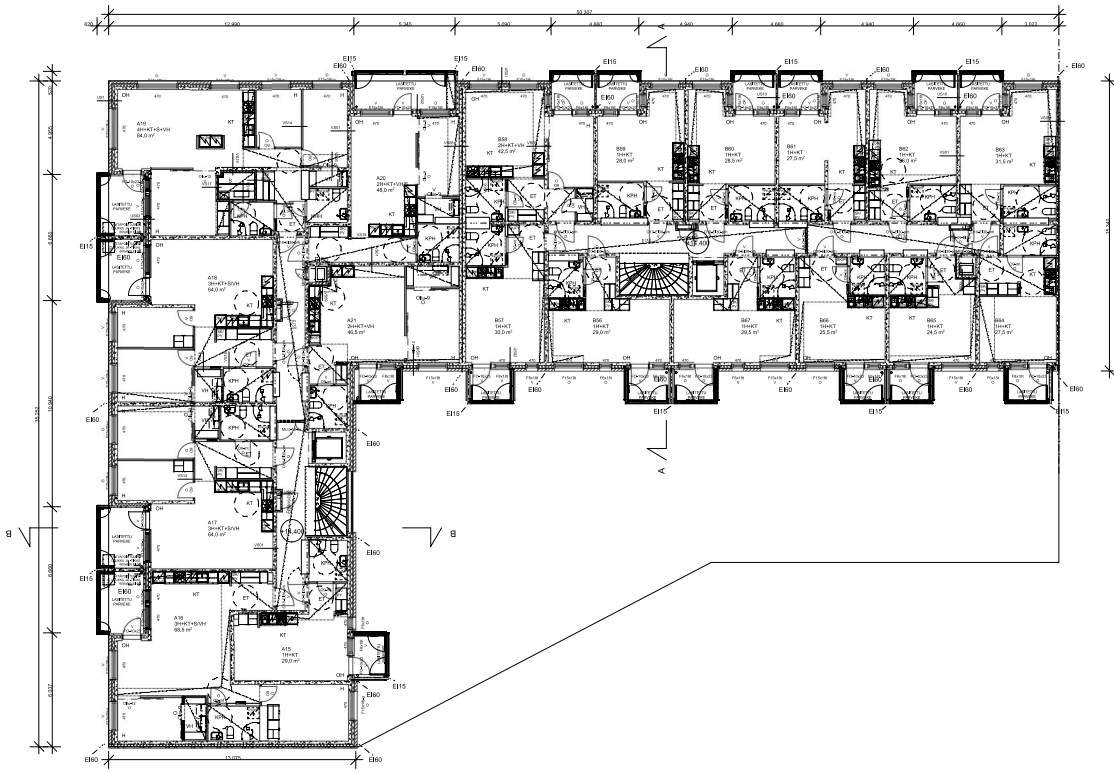
Projektitunnus: 23	Kortti: 2006P	Tuote: 2	Verhoajan arkkitehtitoimisto: Arkkitehtitoimisto Turi & Lounio Oy Lounisvaarankatu 1
Aluekunnallisuus: Uusimaa	Yrityksen nimi: Pekko ColdenEye	Projektin nimi: 2. kerros	Keskiteko: Maa- ja metsätalouden ministeriö
Rakennuskohteiden nimi: <b>Karbielananta 4</b> <b>00220 Helsinki</b>			Koordinaatit: UTM Elevaatio: 120
Pohjois- ja itärajat: Yhtä suuret	Yhtä suuret	Yhtä suuret	Kaava- tai suojelusalue: Maa- ja metsätalouden ministeriö
Päivä: 25.06.2016	Julkaissut: Juho Lommi	Yhtä suuret	<b>ARK 132-003</b>



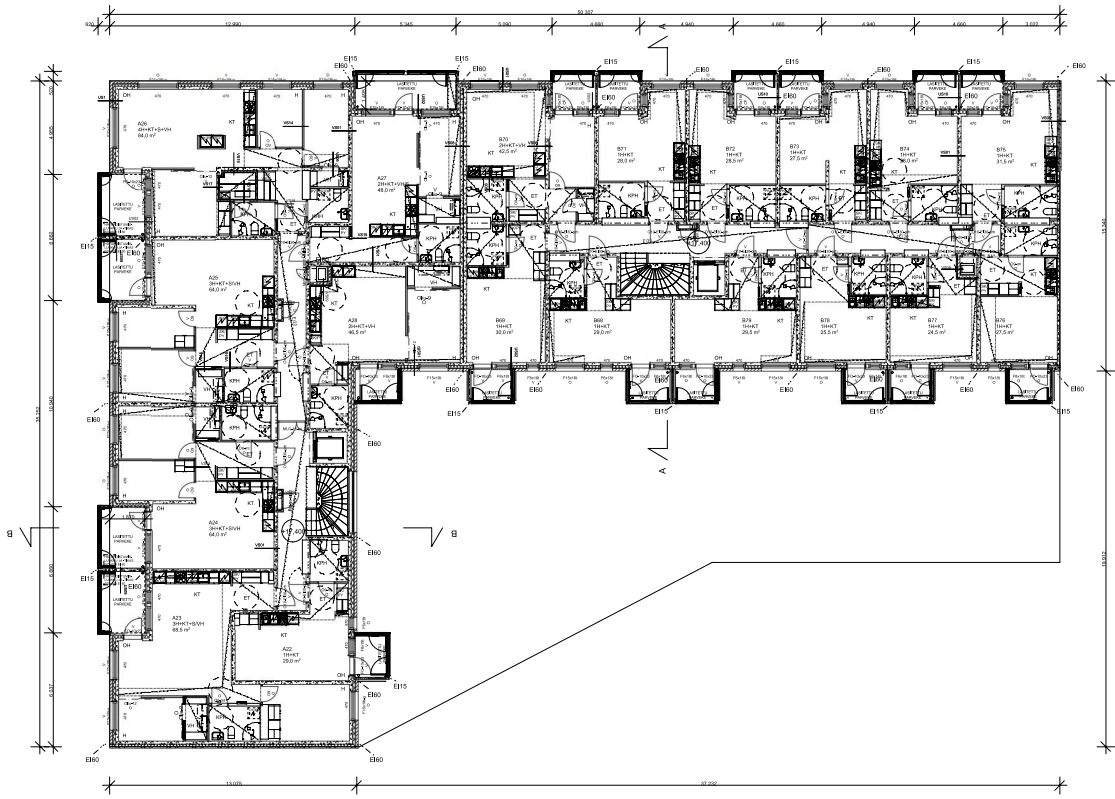
Projektitunnus: 20	Kohde: 2006P	Tuote: 2	Verhoajan etappitekijäryhmä: Pirkanne	Arkkitehti: Jukka Varti
Yhteistyökumppani: Läsnäkirjoitus	Asiantuntijaryhmä: Rakennus- ja sähkötöiden suunnittelu	Projektipäällikö: Riikka Collander-Eybe	Projektin johtaja: Matti Varti	Arkkitehti: 1/100
Kohde: 00220 Helsinki			Arkkitehti: Matti Varti	
Kohde: Asiantuntijaryhmä Turun & Lounis Oy Lounisranta 1			Arkkitehti: Matti Varti	
Kohde: 00220 Helsinki	Kuukausi: Joulukuu	Arkkitehti: Matti Varti	Arkkitehti: Matti Varti	
Kohde: 00220 Helsinki	Kuukausi: Tammikuu	Arkkitehti: Matti Varti	Arkkitehti: Matti Varti	
Päivä: 25.06.2016			Arkkitehti: Matti Varti	

ARK 132-004

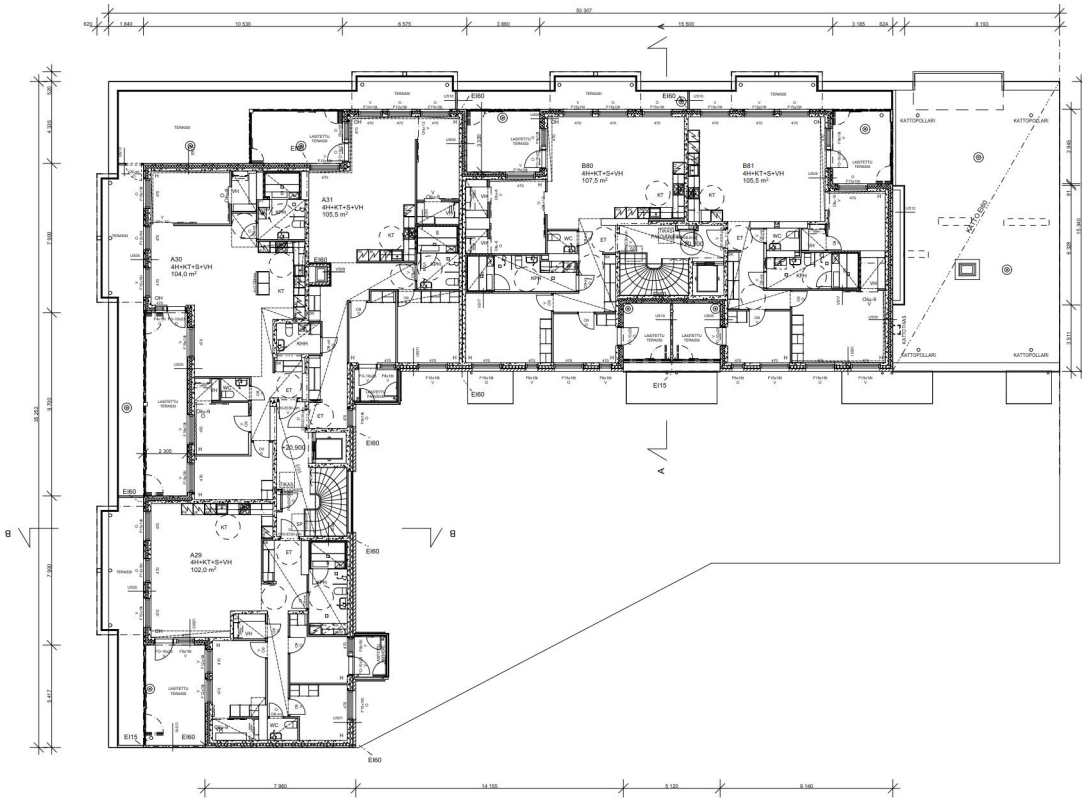




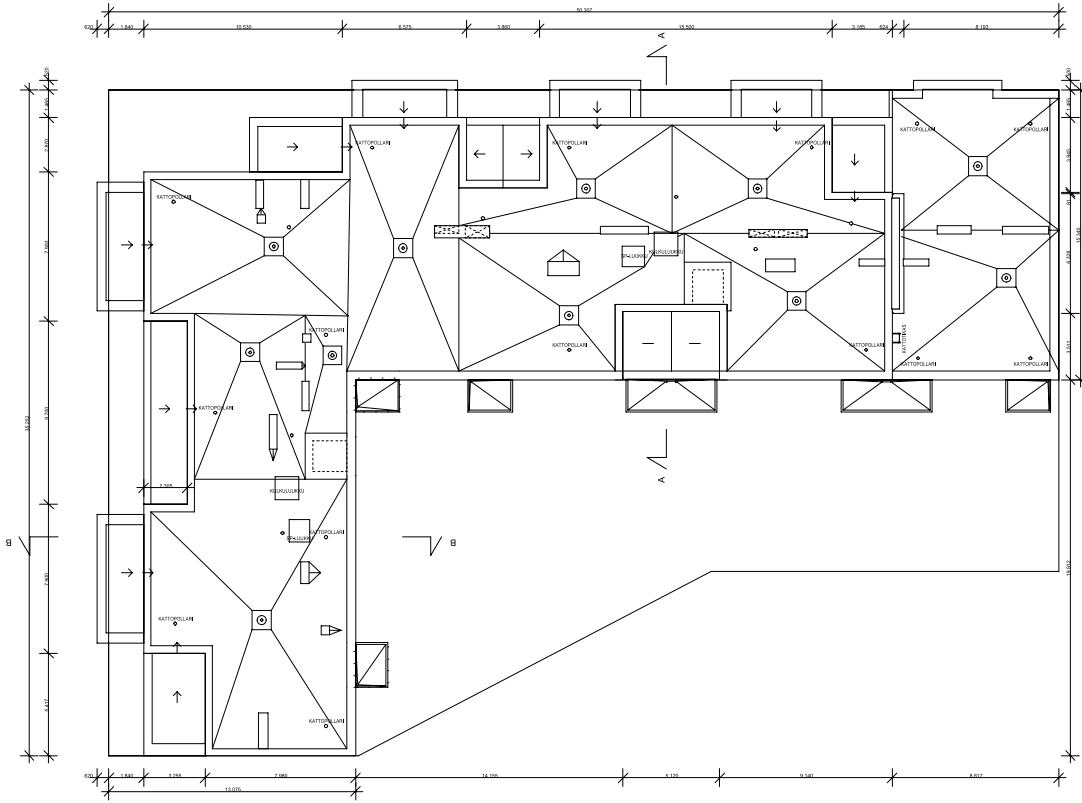
Projekointivaihe	Kohde	Tilaaja	Verkkotietojen ja suunnittelutyön välikohde
20	2006P	2	Arkki, Oy
Luonnosvaihe	2006P	2	Arkki, Oy
Uudelleenarvio	2006P	2	Arkki, Oy
Projektin nimi	Projektin sisältö	Projektin mittakaava	Projektin päiväys
Reaho GoldenEye Karbielananta 4 00220 Helsinki	4. kerros	1:100	25.06.2016
Projektin tekijä	Projektin ohjaaja	Projektin suunnittelija	Projektin tarkastaja
Arkki, Oy Arkki, Oy Arkki, Oy	Arkki, Oy	Arkki, Oy	Arkki, Oy
Projektin tekijä	Projektin ohjaaja	Projektin suunnittelija	Projektin tarkastaja
Arkki, Oy	Arkki, Oy	Arkki, Oy	Arkki, Oy
25.06.2016	Arkki, Oy	Arkki, Oy	Arkki, Oy
ARK 132-005			



Kaupungin nimi: 20	Kortti nro: 2006P	Yhteisö: 2	Vaivastalon alustusselvitys vuosi: 2006
Luontokuvaus: 1	Uudelleenmittaus: 2	Projekti nro: 1	Arkkitehti: Markus Pyy
Käytännön nimet: Rakennusluvan hakijana: Rakennuslautakunta Kaupunginvaltuusto Rakennusvaltuusto Korjausvaltuusto 00220 Helsinki			Projektin nimi: Määräykset 1:100
Korvauskohteen osoite: Akastaattorinkatu 1 ja Luoma Oy Luoma Oy:n tila 1 00220 Helsinki			
Projektin nimi: 1	Yhteisön nimi: 00220 Helsinki	Puhelin nro: 09 261 4300	Postiosoite: 00020 Helsinki
Kartan nimi: 1	Kartan numero: 1	Kartan laajuus: 1:100	Kartan laajuus: 1:100
Alue:	Kartan nimi: 1	Kartan numero: 1	Kartan laajuus: 1:100
25.06.2016	Jukka Lommi	arkkitehti CAFT	ARK 132-006



Seurapöytäkirja 20	Kortti 20067	Talokirja 2	Voimassaolo- ja esittelykappale
Kuukausikokous			Arvio
Uudelleenrakennus			Pöytäkirja
Rakennusvaihe			6. kerros
Projektin nimi Rak. GoldenEye Karbiaranta 4 00220 Helsinki			Määrä
			1:100
Yhteystiedot Arkkitehtitoimisto Tuuri & Luoma Oy Lönnrotinkatu 1 00100 Helsinki Puh. +358 (0) 400 +358 (0) 400 www.tuuri.luoma.fi			
Yhtiö	Suomenkielinen	Yhtiö	Rakennuslupa N202
Yhtiö	JAMK Lomake	Yhtiö	Rakennuslupa N202
Yhtiö	Yhtiö	Yhtiö	Rakennuslupa N202
25.06.2016	Tuuri & Luoma	arkkitek. SAFA	ARK 132-007



Projektitunnus: 201	Kohde: 20067	Yhteistyö: 2	Yhteistyön alustustietokanta: arkkivi
Uudelleenmittaus: Rakennuksen mittaus	Projekti: Rakennus	Yhteistyön muu: Vesikalvo	Mittaus: 1:100
Rakennus: Pöytä-ColdenElye Karbiaranta 4 00220 Helsinki			
Yhteistyö: Arkkitehtitoimisto Turin & Lommi Oy Luominkatu 1 00100 Helsinki			
Yhteistyö: Pöytä	Yhteistyö: Jukka Lommi	Yhteistyö: 1:100	
Päivä: 25.06.2016	Yhteistyö: Jukka Lommi	Yhteistyö: arkkivi	ARKKIVI: 132-008





1. BETON
- 2a. BETON MAALATTU MUSTA
3. BETON MAALATTU VALKOINEN
- 2b. TILIN PÄITÄMÄSI KUNNETTU MUSTA
3. ALUMINEN ANODISOITU KYNNELLEYY KULTA
4. TERÄS MAALATTU KULTA
5. ALUMINEN KENNELLEYY KULTA
6. LÄSI HIRVOKS
- 6b. LÄSI HIRVOKS
7. PELETTI KUNNETTU MUSTA
8. ALUMINEN POLTTOMAALATTU KULTA
9. PELETTI TILIN SAVYIN MAALATTU MUSTA
10. PELETTI KUUVINKUNNETTU MUSTA



Esikuvannolla 20	Suunnitelma 20067	Tarveluokka 2	Veronumeron ennusteluokka M16
Uusiintuotanto 20067	Aluekartta 20067		ARK-101
Pääsuunnittelija Peab GoldenEye	Käyttökäytännön ohje ja lisä Kärkkäinen 4 00220 Helsinki		Määräytyminen Julksivun luoteseen 1:100
Suunnitteluseuran nimi Arkkitehtitoimisto Topi & Lorenz Oy Lennäntienkatu 7 00100 Helsinki		p. 010 521 4000 e. info@topiorenz.com	
Yhtiö MP	Suunnittaja Jukka Lommi	Yhteystiedot 132	Karttapaikannus 42000
Pääsuunnittelija Peab	Arkkitehtitoimiston nimi Jukka Lommi	Arkkitehtitoimiston osoite Suunnittaja ja arkkitehtitoimisto 132	Muotoilu ARK 132-011

25.06.2019 Jukka Lommi ark@topi.fi

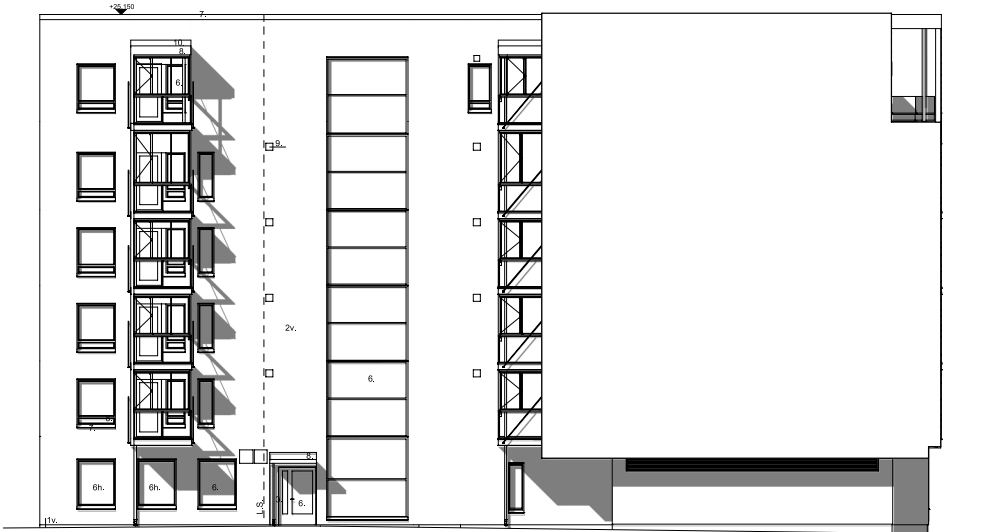
1. BETONI MAALATTU MUSTA
- 1m. BETONI MAALATTU VALKOINEN
- 2m. TILII PUHTAANKSI MAALATTU MUSTA
3. ALUMIINI ANODISOITU KYYNELLEVVY KULTA
4. TERÄS MAALATTU KULTA
5. ALUMIINI KENNOLEVVY KULTA
6. LASI KIRKAS
- 6h. LASI HIMMEÄ
7. PELTI MUOVIPINNOITETTU KULTA
8. ALUMIINI POLTTOMALATTU KULTA
- 9v. PELTI TILLEN SÄYNNY MAALATTU MUSTA
10. PELTI MUOVIPINNOITETTU MUSTA



Kaupunginosasto	Korttelia	Tontti/Rt:n	Viranomaisen arvioarvioaikataulun varten	
20	20067	2		
Rakennuslupa	Uudisrakennus	Piirustajat	Julk. nro	
Rakennuskohteen nimi ja osoite	Peab GoldenEye	Pääpiirustus	Mittakaava	
	Karibianranta 4	Julkisivu lounaaseen	1:100	
	00220 Helsinki			
Suomen Suunnittelijat				
Arkitehtitoimisto Tuuri & Lommi Oy				
Lavinnekatu 5				
00100 Helsinki				
p. (09) 621 4050				
a. ark@tuuri-lommi.fi				
Piirustaja	Suunnittelija	Työnumero	Kokoajajestelmä N2000	
MP	Jukka Lommi	132	Suunnitelma ja piirustukset	
Päiväys	Vastuullinen suunnittelija		Muutos	
25.06.2016	Jukka Lommi	arkkitehti SAF	ARK 132-012	



- 1v. BETONI PINNOITETTU VALKOINEN
- 2v. TIILI RINTAOSI MURATTU VALKOINEN
3. ALUMIINI ANODISOITU KYYNELLEVVY KULTA
4. TERAS MAALATTU KULTA
5. ALUMIINI KENNELLEVVY KULTA
6. LASI RIRKAS
- 8v. LASI HIRMEÄ
7. PELTI MUOVIPINNOITETTU KULTA
8. ALUMIINI POLTTOMAALATTU KULTA
- 9v. PELTI TILEN SÄYNNY MAALATTU VALKOINEN
10. PELTI MUOVIPINNOITETTU MUSTA
- 11v. TIILIAATTA JALKISUAMATTAVA VALKOINEN



Kaupunginosa/työ	Kortti/työ	Tontti/Rt/oi	Vieromaiden arkkitehtimerkintäjä varten
20	20067	2	
Rakennusmerkki	Uudisrakennus	Piirustus	Juoks. nro
Rakennuksen nimi ja osoite	Peab GoldenEye Karibianranta 4 00220 Helsinki	Projektiin liitö	Mittakaava
Suunnitteluseuran nimi	Arkkitehtitoimisto Tiiri & Lommi Oy Linnankatu 5 00140 Helsinki		1:100
Piiritsä	Suunnittelija	Työnnumero	Korkojärjestelmä N2000
MP	Jukka Lommi	132	Suunnitelu- ja piirustusanuero
Päiväys	Vastuullinen suunnittelija		Muutos
25.06.2018	Jukka Lommi	arkkitehti SAFA	ARK 132-013

- 1v: BETONI PINNOITETTU VALKONEN
- 2v: TILIPUHTAUSI MALJATTU VALKONEN
- 3. ALUMENI ANODISOITU KÖNNELLEIVY KULTA
- 4. TERÄS MALJATTU KULTA
- 5. ALUMENI KENKOLEIVY KULTA
- 6. LASI IRRISIA
- 8v. LASI IRRISIA
- 7. PELTI MUOPPINOITETTU KULTA
- 8. ALUMENI PELTIOMALJATTU KULTA
- 8v. PELTI TILDEN SÄVYNN MALJATTU VALKONEN
- 10. PELTI MUOPPINOITETTU MUSTA
- 11v. TILLAATTA JÄLKSALMAATTAVA VALKONEN



Kaupunginosa	Korttele	Talokk.	Vierosten osasto
01	20067	2	
Kuusi			ARK-01
Uusi			ARK-02
Peab GoldenEye			ARK-03
Karibarran 4			ARK-04
00220 Helsinki			ARK-05
Arkitehtimistö Työ & Lomita Oy			ARK-06
01100 Helsinki			ARK-07
00191			ARK-08
00192			ARK-09
00193			ARK-10
00194			ARK-11
00195			ARK-12
00196			ARK-13
00197			ARK-14
00198			ARK-15
00199			ARK-16
00200			ARK-17
00201			ARK-18
00202			ARK-19
00203			ARK-20
00204			ARK-21
00205			ARK-22
00206			ARK-23
00207			ARK-24
00208			ARK-25
00209			ARK-26
00210			ARK-27
00211			ARK-28
00212			ARK-29
00213			ARK-30
00214			ARK-31
00215			ARK-32
00216			ARK-33
00217			ARK-34
00218			ARK-35
00219			ARK-36
00220			ARK-37
00221			ARK-38
00222			ARK-39
00223			ARK-40
00224			ARK-41
00225			ARK-42
00226			ARK-43
00227			ARK-44
00228			ARK-45
00229			ARK-46
00230			ARK-47
00231			ARK-48
00232			ARK-49
00233			ARK-50
00234			ARK-51
00235			ARK-52
00236			ARK-53
00237			ARK-54
00238			ARK-55
00239			ARK-56
00240			ARK-57
00241			ARK-58
00242			ARK-59
00243			ARK-60
00244			ARK-61
00245			ARK-62
00246			ARK-63
00247			ARK-64
00248			ARK-65
00249			ARK-66
00250			ARK-67
00251			ARK-68
00252			ARK-69
00253			ARK-70
00254			ARK-71
00255			ARK-72
00256			ARK-73
00257			ARK-74
00258			ARK-75
00259			ARK-76
00260			ARK-77
00261			ARK-78
00262			ARK-79
00263			ARK-80
00264			ARK-81
00265			ARK-82
00266			ARK-83
00267			ARK-84
00268			ARK-85
00269			ARK-86
00270			ARK-87
00271			ARK-88
00272			ARK-89
00273			ARK-90
00274			ARK-91
00275			ARK-92
00276			ARK-93
00277			ARK-94
00278			ARK-95
00279			ARK-96
00280			ARK-97
00281			ARK-98
00282			ARK-99
00283			ARK-100
00284			ARK-101
00285			ARK-102
00286			ARK-103
00287			ARK-104
00288			ARK-105
00289			ARK-106
00290			ARK-107
00291			ARK-108
00292			ARK-109
00293			ARK-110
00294			ARK-111
00295			ARK-112
00296			ARK-113
00297			ARK-114
00298			ARK-115
00299			ARK-116
00300			ARK-117
00301			ARK-118
00302			ARK-119
00303			ARK-120
00304			ARK-121
00305			ARK-122
00306			ARK-123
00307			ARK-124
00308			ARK-125
00309			ARK-126
00310			ARK-127
00311			ARK-128
00312			ARK-129
00313			ARK-130
00314			ARK-131
00315			ARK-132

ARK 132-014