

SELITYKSIÄ

- 3 M SEN RAJAN ULKOPUOLELLA OLEVA VIIVA, JONKA SISÄPUOLELLA OLEVAN ALUEEN ASEMAKAAVALLE JA ASEMAKAAVAMÄÄRÄYKSILLE ANOTAAN VAHVISTUSTA.
- KORTTELIN JA TONTIN RAJA.
- ERI ASEMAKAAVAMÄÄRÄYSTEN ALAISTEN TONTINOSIEN VÄLINEN RAJA JA ULKOINEN RAKENNUSRAJA.
- 45217 KORTTELIN NUMERO.
- ⊕ TONTIN NUMERO.
- ▭ ASUNTO- TAI LIIKEKORTTELI.
- ▭ YLEISEN RAKENNUKSEN TONTTI.
- ▭ URHEILUALUE.
- ▭ PUISTO.

ASEMAKAAVAMÄÄRÄYKSIÄ

- ▭ RAKENNUSALA 3-4-KERROKSISTA ENINTÄÄN 12 M KORKEATA RAKENNUSTA VARTEN. 4-KERROKSISET OSA SAA OLLA ENINTÄÄN PUOLET RAKENNUKSEN PINTA-ALASTA
- ▭ RAKENNUSALA 3-KERROKSISTA ENINTÄÄN 10 M KORKEATA RAKENNUSTA VARTEN.
- ▭ RAKENNUSALA 2-KERROKSISTA ENINTÄÄN 6 M KORKEATA RIVITALOA VARTEN.
- ▭ RAKENNUSALA 1-KERROKSISTA ENINTÄÄN 4 M KORKEATA AUTOVAJARAKENNUSTA VARTEN.
- ▭ RAKENNUSALA, JOSTA SAA KÄYTTÄÄ RAKENTAMISEEN ENINTÄÄN MURTOLUVUN OSOITTAMAN OSAN.

TONTILLE N^o1 KORTTELISSA N^o45205 SAA RAKENTAA ENINTÄÄN 2-KERROKSISET JA ENINTÄÄN 8 M KORKEAN LIIKE- JA AUTOTALORAKENNUKSEN. KOKONAISKERROSALA SAA OLLA ENINTÄÄN YHTÄ SUURI KUIN TONTIN PINTA-ALA

TONTILLE N^o1 KORTTELISSA N^o45206 SAA RAKENTAA ENINTÄÄN 7-KERROKSISET JA ENINTÄÄN 21 M KORKEAN ASUIN-, KONTTORI- JA MYYMÄLÄRAKENNUKSEN. KOKONAISKERROSALA SAA OLLA ENINTÄÄN 0,8 TONTIN PINTA-ALASTA.

YLEISEN RAKENNUKSEN TONTEILLA SAA TONTIN PINTA-ALASTA KÄYTTÄÄ RAKENTAMISEEN ENINTÄÄN 2/5. KOKONAISKERROSALA SAA OLLA ENINTÄÄN 0,7 TONTIN PINTA-ALASTA JA RAKENNUKSEN KORKEUS ENINTÄÄN 14 M.

RAKENNUSTEN ON PALONKESTÄVYYDELTÄÄN TÄYTETTÄVÄ SISÄASIAINMINISTERIÖN ANTAMAAN RAKENNUSTEN JA RAKENNUSOSIEN PALOLUOKITTELUA KOSKEVAAN PÄÄTÖKSEEN SISÄLTYYVÄT VAATIMUKSET. MAISTRAATTI VOI KUITENKIN SALLIA, ETÄ ENINTÄÄN 14 M KORKEASSA PALOAPIDÄTTÄVÄÄN LUOKKAAN KUULUVASSA RAKENNUKSESSA KATTOLISTA SAA OLLA PUUSTA.

ASUINTONTEILLA ON RAKENTAMATTA JÄRVÄT TONTINOSAT ISTUTETTAVIA, MUTTA SAA NIILLE JÄRJESTÄÄ TARPEELLISIA TEITÄ JA PAIKOITUSTILOJA TONTIN TARVETTA VARTEN.

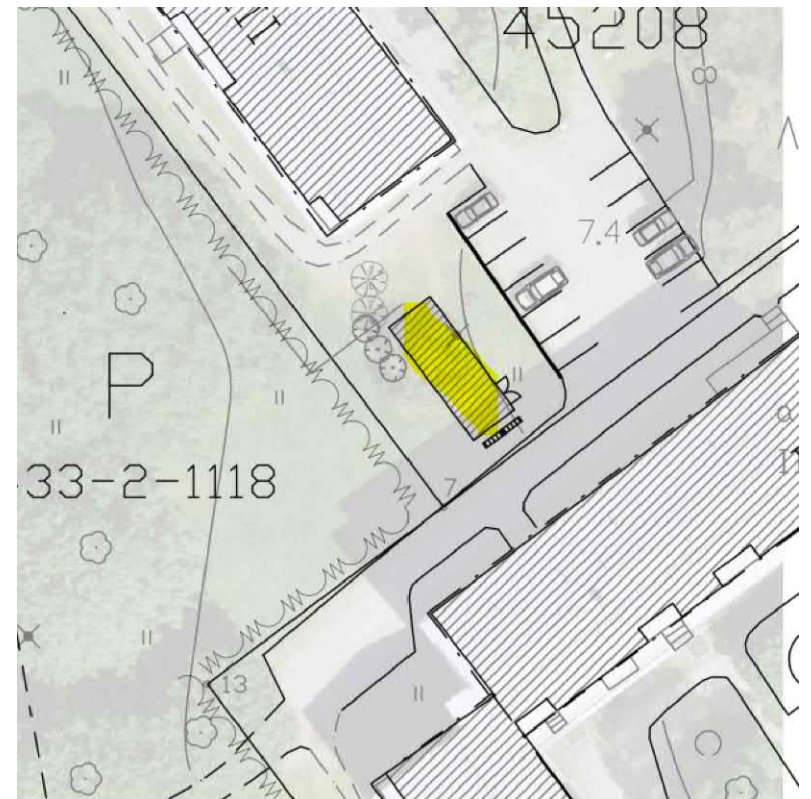
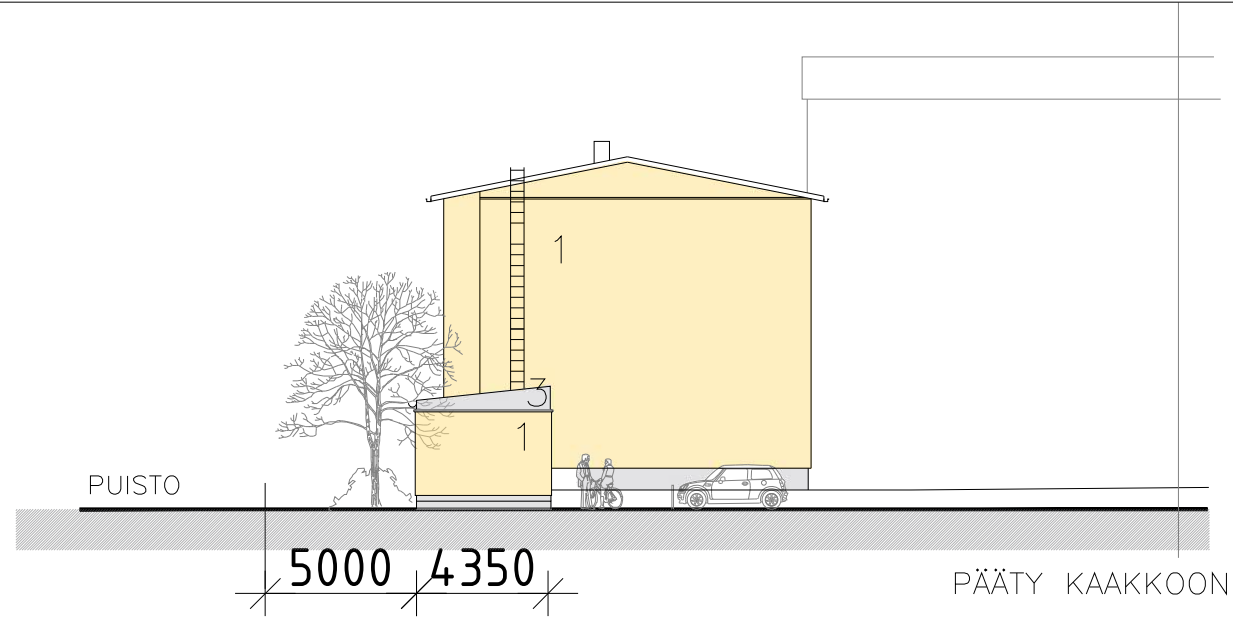
VIEMÄRIÄ VARTEN VARATTAVA TONTINOSA.

ISTUTUKSET:
4kpl KELTAKUKKAINEN PENSASHANHIKKI, ISTUTUSVÄLI n. 1000mm
2kpl METSÄVAATERA, ISTUTUSVÄLI 4m

PINTA-ALALASKELMA	
TONTIN PINTA-ALA	7.980m ²
TONTIN LASKENNALLINEN RAKENNUSOIKEUS	5.550m ²
KÄYTETTY RAKENNUSOIKEUS	5.022m ²
LAITESUOJAN PINTA-ALA	49 m ²
(RAKENNUSOIKEUDEN YLITYS	n. 0,9%)

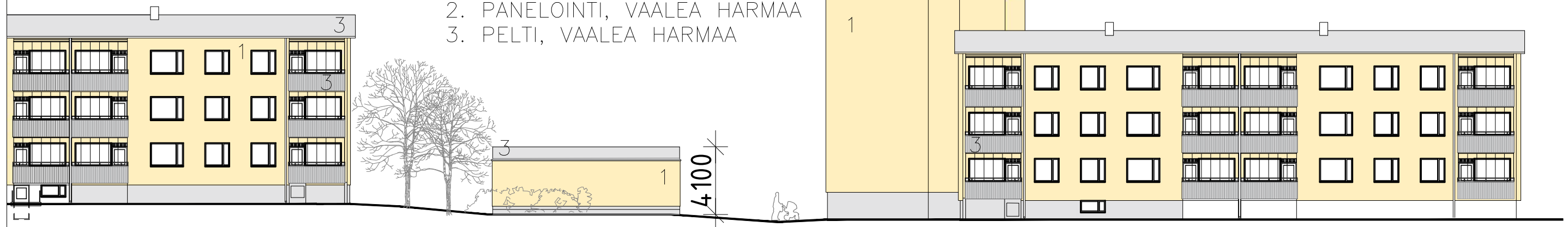
Kaupunginosa / kylä 45	Kortteli / Tila 208	Tontti / Rno 4	Tiedostonimi
Rakennustoimenpide LAITESUOJA	Rakennustapattumus	Piirustuslaji PÄÄPIIRUSTUS	Pääpiirustusnumero 001
Rakennuskohde, osoite Kiinteistö Oy Helsingin Klauvuntie 8-10		Piirustuksen sisältö ASEMAPIIRUSTUS	Mittakaava 1:500
Klauvuntie 10 00910 Helsinki		Piirustusnumero 81_0100_0001	Revisio
KIVINEN RUSANEN ARKKITEHDIT		Suunnittelija PA	Pvm 23.09.2024
		Pääsuunnittelija PA	Suunnitteluala ARK

5 10 20 30 40 50 100



JULKISIVUVÄRIT JA MATERIAALIT

- 1. RAPPAUS, VAALEA KELTAINEN
- 2. PANELOINTI, VAALEA HARMAA
- 3. PELTI, VAALEA HARMAA



JULKISIVUT PUISTOON



JULKISIVUT SISÄPIHALLE