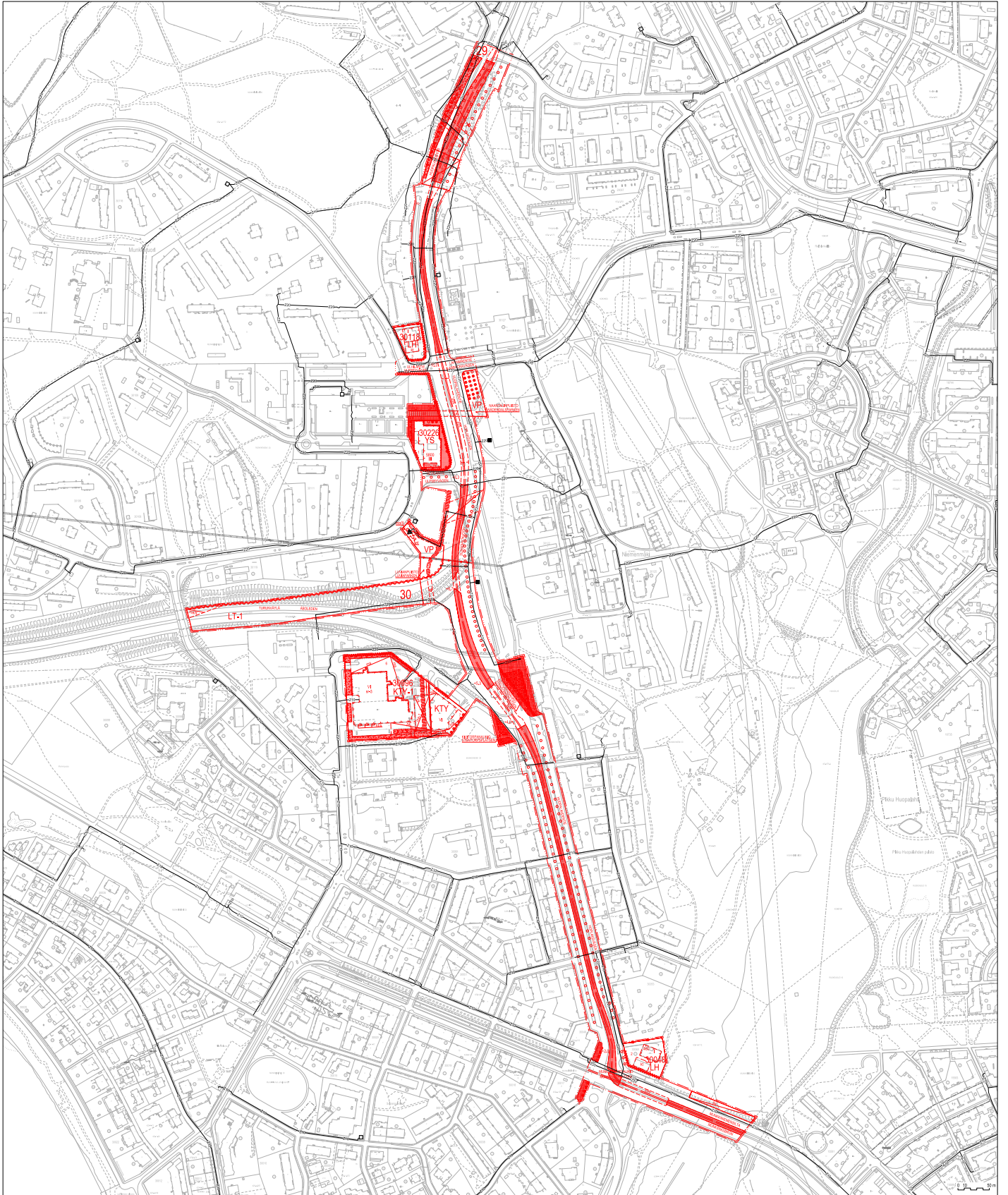


Huopalahden katualue ympäristöineen Hulevesi- ja jätevesiverkko

1 : 3000

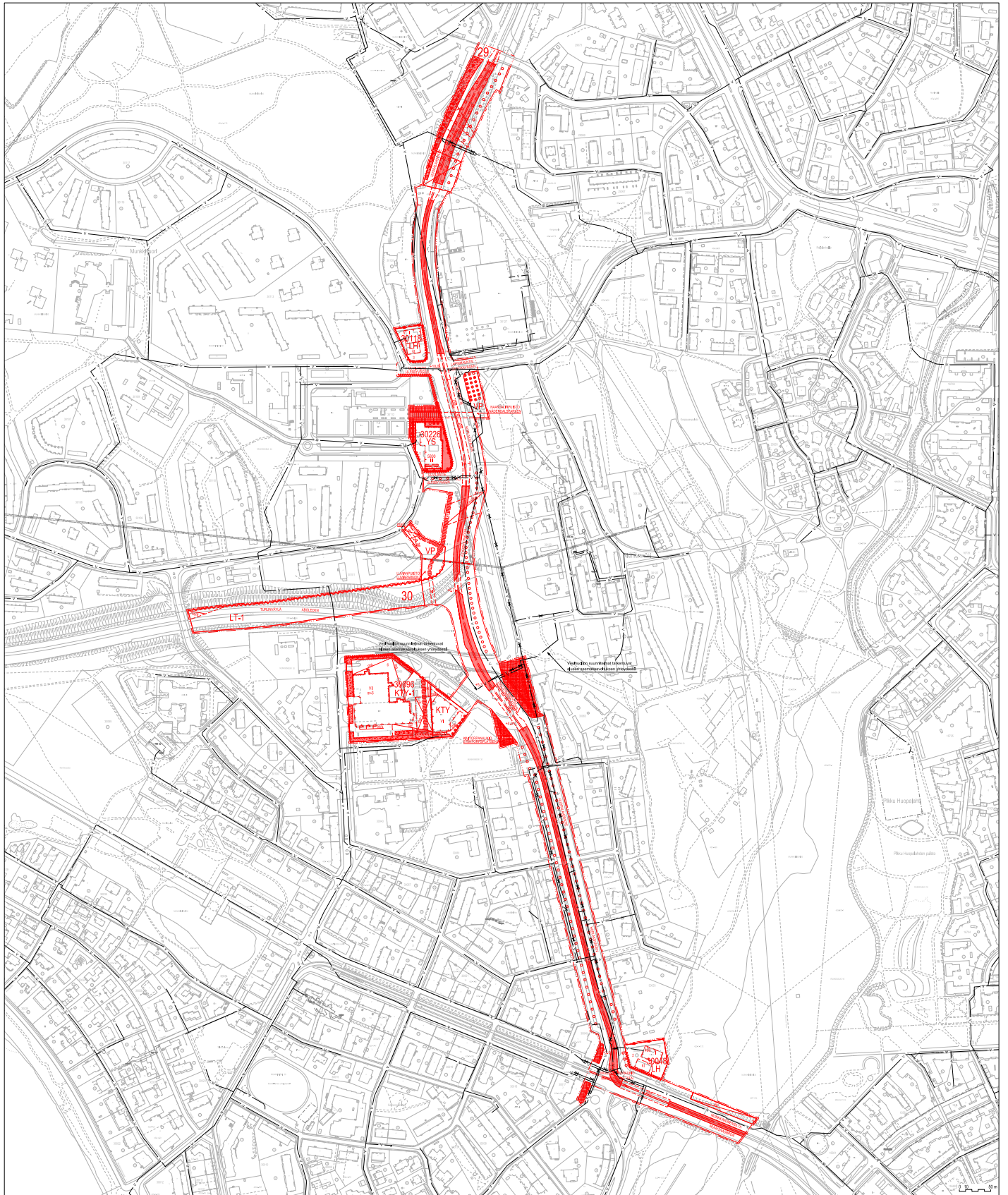
	NYKYINEN JÄTEVESIVIAMÄRI		NYKYINEN JÄTEVESIPUMPPAAMO		UUSI JÄTEVESIVIAMÄRI
	NYKYINEN SEKAVESIVIAMÄRI		NYKYINEN TUNNELVIAMÄRI		UUSI SEKAVESIVIAMÄRI
	NYKYINEN HULEVESIVIAMÄRI		KÄYTÖSTÄ POISTUVA		UUSI PAINEVIAMÄRI
	NYKYINEN SEKAVESIVIAMÄRIN YLIVUOTO				UUSI HULEVESIVIAMÄRI



Huopalahden katualue ympäristöineen Sähköverkko

1 : 3000

— 10 —	NYKYINEN 10 kV:n SÄHKÖMAAKAAPELI	□	NYKYINEN MUUNTAMO
— 20 —	NYKYINEN 20 kV:n SÄHKÖMAAKAAPELI	■	UUSI MUUNTAMO, SIJAINTI VIITTEELLINEN
— UUSI 20 —	UUSI 20 kV:n SÄHKÖMAAKAAPELI	▲	UUSI RAITILIIKENTEEN SÄHKÖNSYÖTTÖASEMA

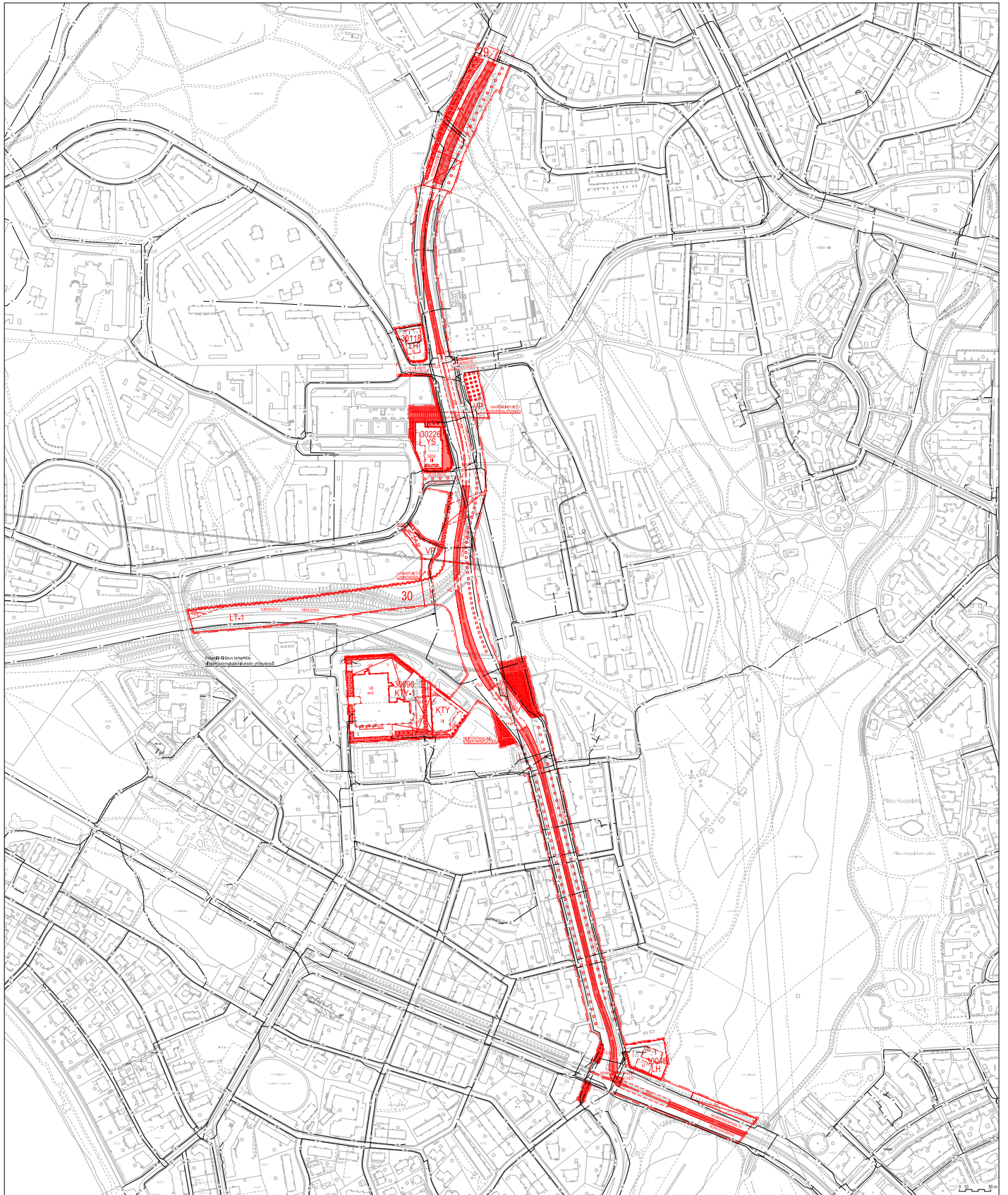


Huopalahden katualue ympäristöineen Vesijohtoverkko

1 : 3000

— V — NYKYINEN VESIJOHTO

— V — UUSI VESIJOHTO

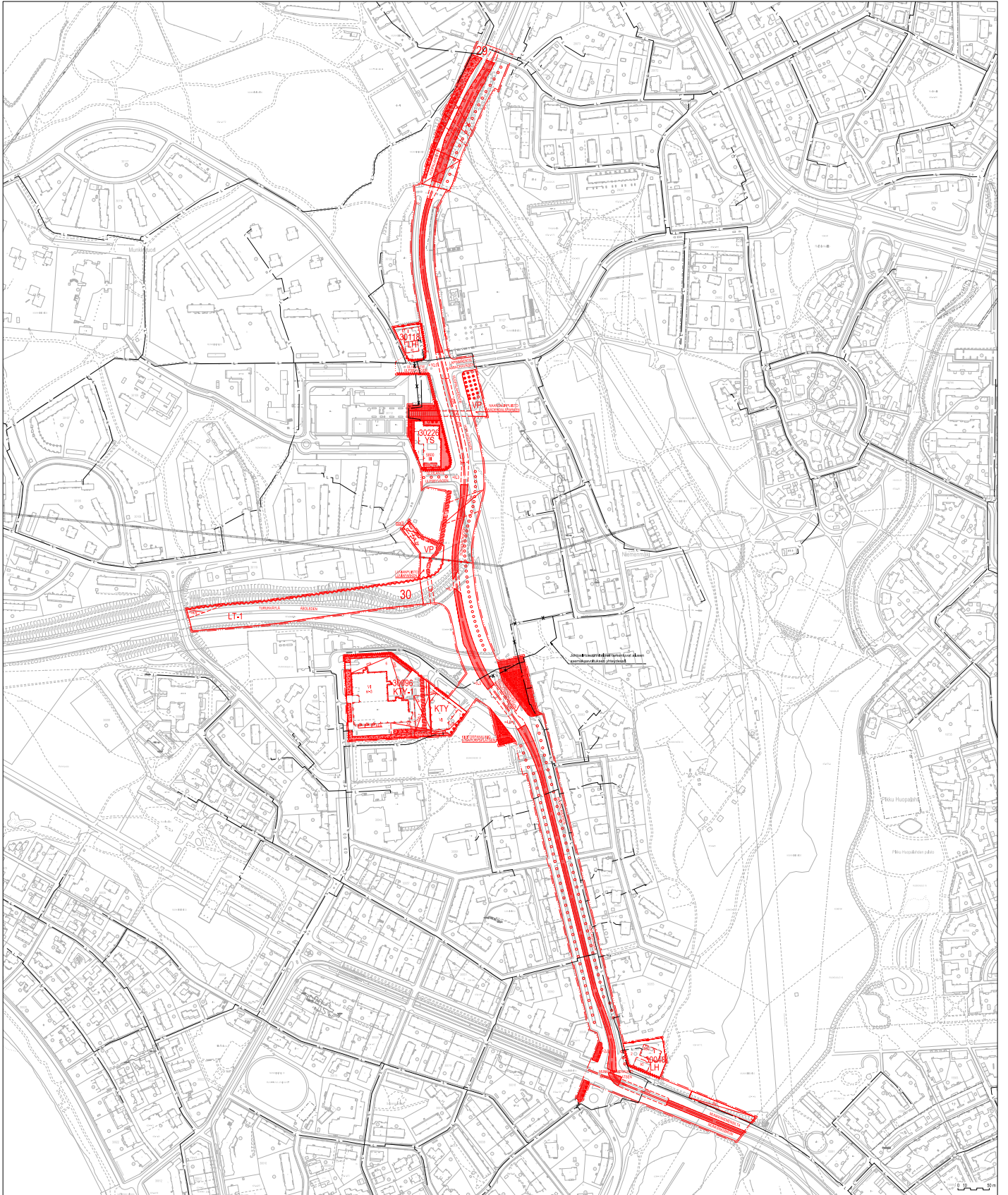


Huopalahden katualue ympäristöineen Tietoliikenneverkko

1 : 3000

— T — NYKYINEN TIETOLIIKENNEKAAPPELI

— T — UUSI TIETOLIIKENNEKAAPPELI



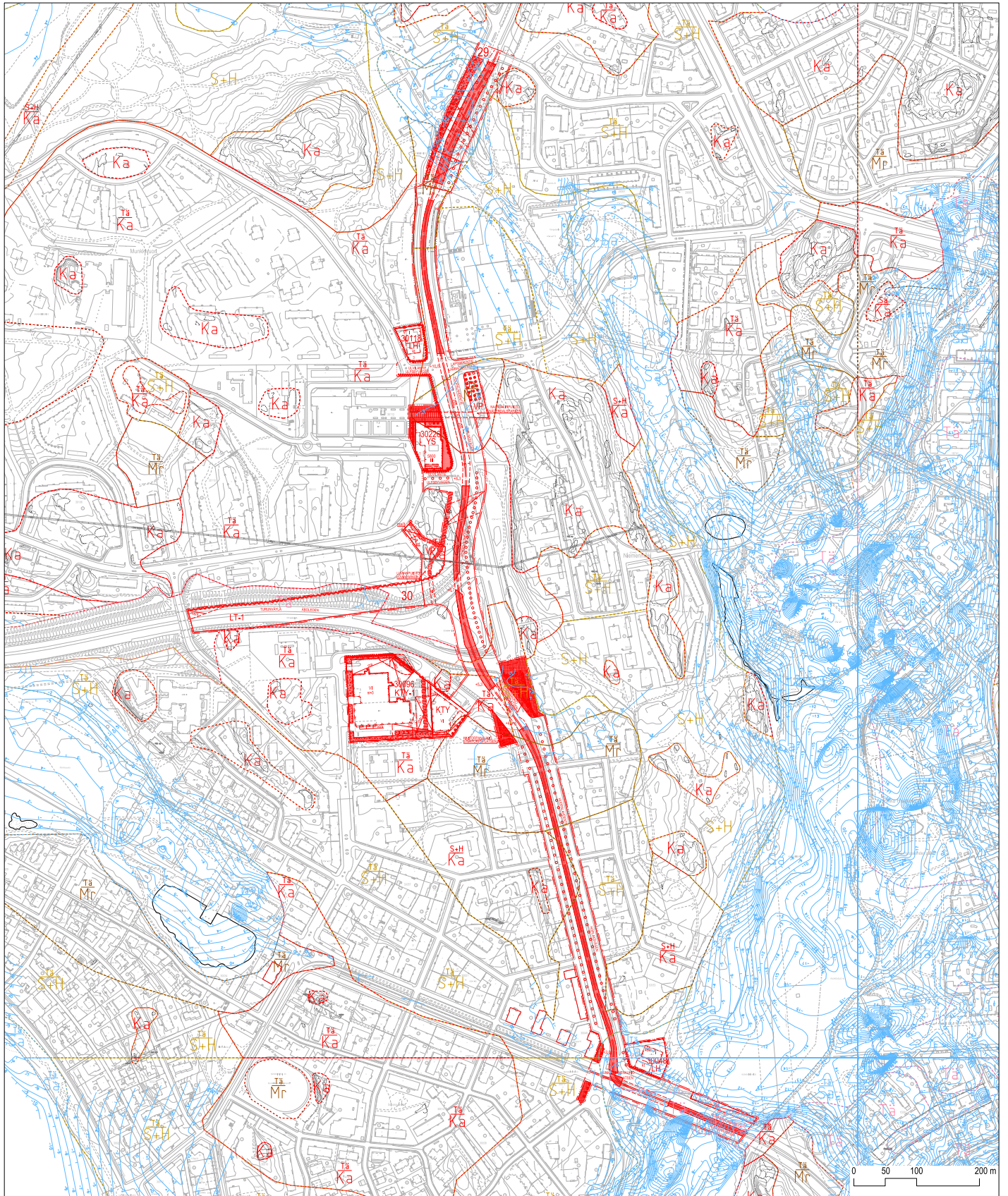
Huopalahden katualue ympäristöineen Kaukolämpöverkko

1 : 3000

— L — NYKYINEN KAUKOLÄMPÖJOHTO

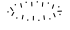
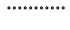
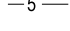

— L — UUSI KAUKOLÄMPÖJOHTO

— X — KÄYTÖSTÄ POISTUVA



Huopalahden katualue ympäristöineen Maaperä

1 : 3000

-  Kallioalajastuma
-  Maalajalteen raja
-  Saven alapinnan arvittu taso
-  Rakennus perustettu puupaalulla

- Ka** Kallion alue, joka alkaa 0-1m:n etäisyydellä maanpinnasta.
- Sa** Pääsavi kerroksen paksuus $\geq 3\text{m}$. Savi ulottuu maanpintaan tai sen lähisyyteen.
- Tä** Täytekerroksen paksuus $\geq 3\text{m}$. Täyte ulottuu maanpintaan tai sen lähisyyteen.
- S+H** Silti+hiekkakerroksen paksuus on $\geq 3\text{m}$ ja se ulottuu maanpintaan tai sen lähisyyteen.
- S+H Ka** Kallion päällä olevan silti+hiekkakerroksen paksuus on 1-3m. Silti+hiekkakerros ulottuu maanpintaan tai sen lähisyyteen.

- Tä Ka** Kallion päällä olevan täytekerroksen paksuus on 1-3m. Täytekerros ulottuu maanpintaan tai sen lähisyyteen.
- Tä Mr** Moreenikerroksen päällä olevan täytekerroksen paksuus on 1-3m. Moreenikerroksen paksuus on $\geq 3\text{m}$. Täytekerros ulottuu maanpintaan tai sen lähisyyteen.
- Tä Sa** Savi kerroksen päällä olevan täytekerroksen paksuus on 1-3m. Savi kerroksen paksuus on $\geq 3\text{m}$. Täyte on maanpinnassa tai sen lähisyydessä.
- Tä S+H** Silti+hiekkakerroksen päällä olevan täytekerroksen paksuus on 1-3m. Silti+hiekkakerroksen paksuus on $\geq 3\text{m}$. Täyte ulottuu maanpintaan tai sen lähisyyteen.