

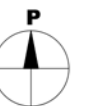
Mariankatu 8 C 10
00170 Helsinki
Finland
Arkkitehtitoimisto H M V Oy
Huuhtanen Metsähonkala Viherkoski

www.arkhmv.fi
tel +358 9 6126670

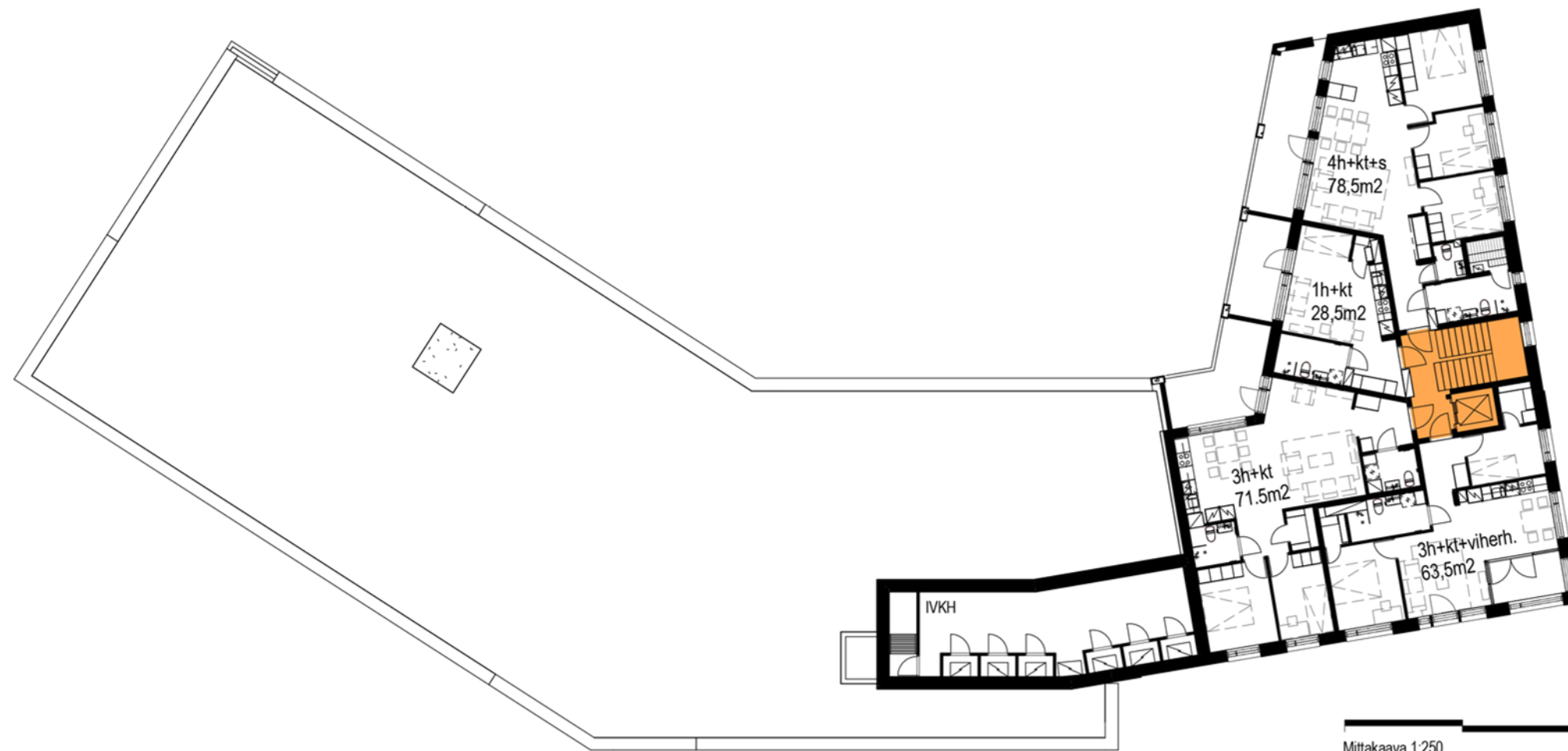
ATT POHJOIS-PASILA
KOLLIKALLIO
LAVAKATU 8, HELSINKI
TONTTI 17125/2

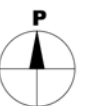
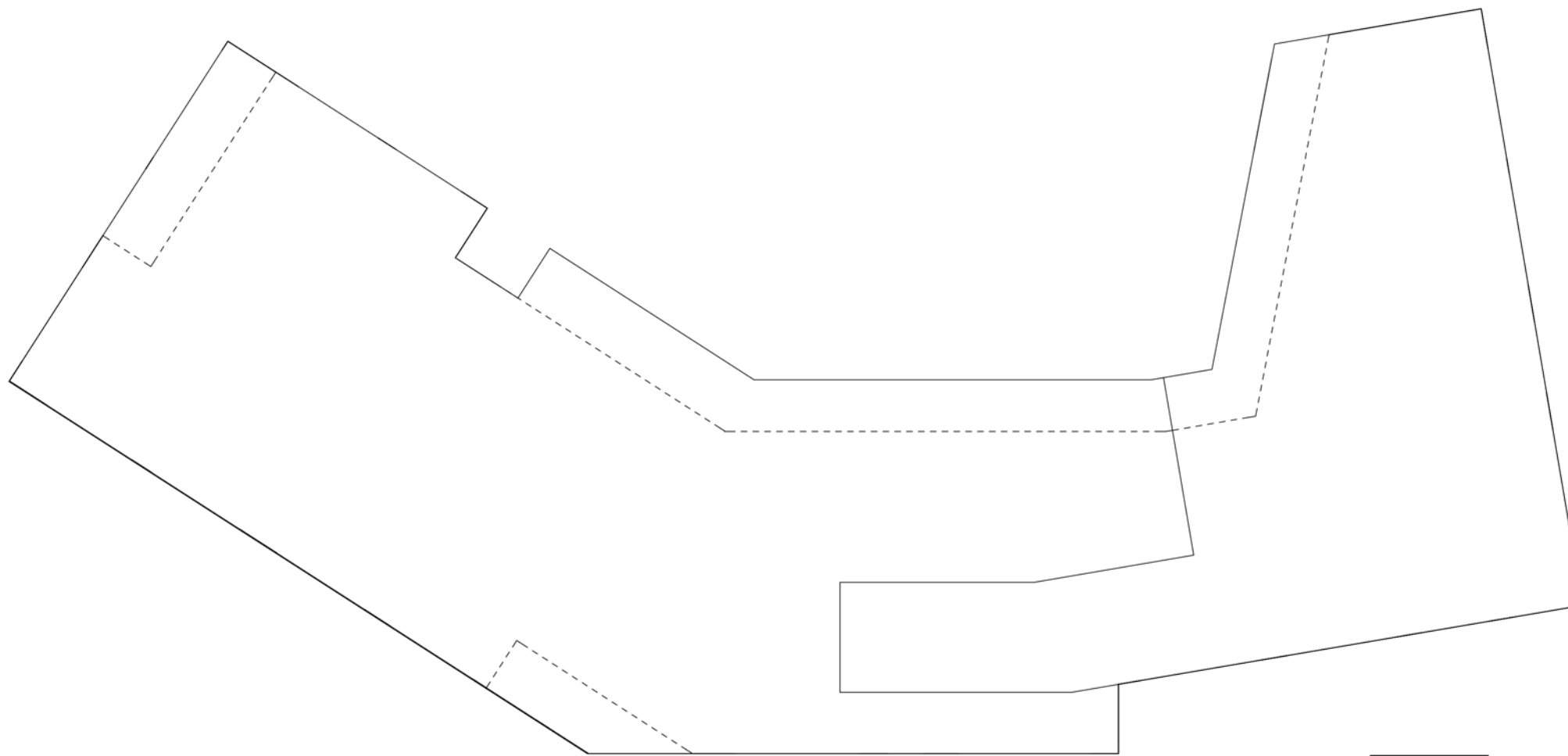
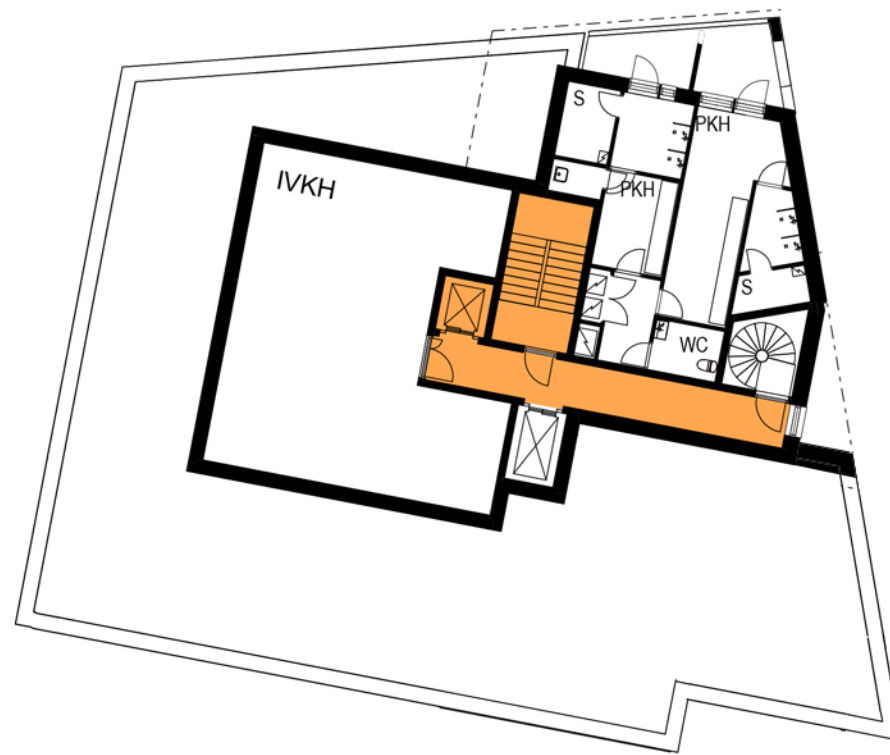
Kerrosala 11500 k-m². Kerrosalan ylitys 300 k-m², 2,6%
73 AP sijaitsee viereisellä LPA-alueella
pysäköintirakennuksessa. 2 liikuntaesteisen paikkaa pihalla.
Polkupyörät yht.386 paikkaa, 330 pp sijaitsevat
rakennusrunkon sisällä

ASEMPIIRROSLUONNOS
1:500
KAUPUNKIKUVATOIMIKUNTA
3.6.2019

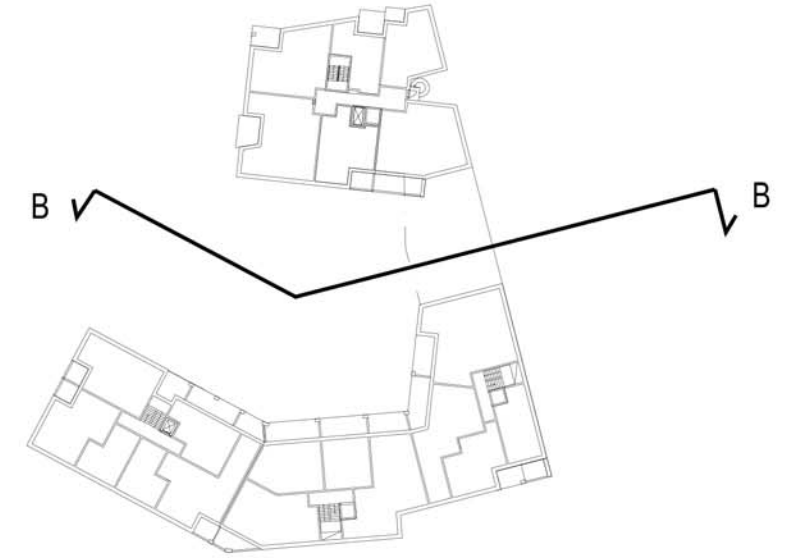








- 1a. Tiili, sileä, Ruskonkirjava, ruskea
- 1b. Tiili, Kaakaon ruskea, ruskea
- 1c. Tiili, Pellava, vaalean ruskea
- 2a. Muurattu tiili, pystyyn muurattu, tiilen sävyyn
- 2b. Tiili karhea, tiilen sävyyn
- 3. Räystäspeltti
- 4a. Maalattu betoni, valkea
- 4b. Laminaatti, poltettu oranssi
- 5. Lasilankku
- 6. Sokkeli, betoni
- 7. Peltiritilä, tiilen sävyyn
- 8. Viherkatto
- 9. Valkoinen levy
- 10. Laminaatti levy



Mariankatu 8 C 10
00170 Helsinki
Finland

www.arkhmv.fi
tel +358 9 6126670

Arkkititehtimistö H M V Oy
Huuhtanen Metsähonkala Viherkoski

ATT POHJOIS-PASILA
POSTIPUISTO
LAVAKATU 8, 00620 HELSINKI
TONTTI 17125/2

LEIKKAUS B-B
1:300
HANKESUUNNITELMA
13.5.2019

- 1a. Tiili, sileä, Ruskonkirjava, ruskea
- 1b. Tiili, Kaakaon ruskea, ruskea
- 1c. Tiili, Pellava, vaalean ruskea
- 2a. Muurattu tiili, pystyyn muurattu, tiilen sävyyn
- 2b. Tiili karhea, tiilen sävyyn
3. Räystäspeltti
- 4a. Maalattu betoni, valkea
- 4b. Laminaatti, poltettu oranssi
5. Lasilankku
6. Sokkeli, betoni
7. Peltiritilä, tiilen sävyyn
8. Viherkatto
9. Valkoinen levy
10. Laminaatti levy



Mariankatu 8 C 10
00170 Helsinki
Finland
www.arkhmv.fi
tel +358 9 6126670
Arkkitehtitoimisto H M V Oy
Huuhtanen Metsähonkala Viherkoski

ATT POHJOIS-PASILA
POSTIPUISTO
LAVAKATU 8, 00620 HELSINKI
TONTTI 17125/2

JULKISIVU LAVAKATU JA KIPPIKUJA
1:300
HANKESUUNNITELMA
13.5.2019

- 1a. Tiili, sileä, Ruskonkirjava, ruskea
- 1b. Tiili, Kaakaon ruskea, ruskea
- 1c. Tiili, Pellava, vaalean ruskea
- 2a. Muurattu tiili, pystyyn muurattu, tiilen sävyyn
- 2b. Tiili karhea, tiilen sävyyn
- 3. Räystäspeltti
- 4a. Maalattu betoni, valkea
- 4b. Laminaatti, Sinisen harmaa
- 4c. Laminaatti, Pellava
- 5. Lasilankku
- 6. Sokkeli, betoni
- 7. Alumiinipeltti
- 8. Viherkatto



Mariankatu 8 C 10
00170 Helsinki
Finland
www.arkhmv.fi
tel +358 9 6126670
Arkkitehtitoimisto H M V Oy
Huuhtanen Metsähonkala Viherkoski

ATT POHJOIS-PASILA
POSTIPUISTO
LAVAKATU 8, 00620 HELSINKI
TONTTI 17125/2

JULKISIVU VETURITIE
1:300
KAUPUNKIKUVATOIMIKUNTA
3.6.2019

- 1a. Tiili, sileä, Ruskonkirjava, ruskea
- 1b. Tiili, Kaakaon ruskea, ruskea
- 1c. Tiili, Pellava, vaalean ruskea
- 2a. Muurattu tiili, pystyyn muurattu, tiilen sävyyn
- 2b. Tiili karhea, tiilen sävyyn
- 3. Räystäspeltti
- 4a. Maalattu betoni, valkea
- 4b. Laminaatti, Sinisen harmaa
- 4c. Laminaatti, Pellava
- 5. Lasilankku
- 6. Sokkeli, betoni
- 7. Alumiinipeltti
- 8. Viherkatto
- 9. Pelti, tiilen sävyyn
- 10. Laminaatti, puun sävy
- 11. Lasilankku

A 15. krs	+72.00
A 14. krs	+69.00
A 13. krs	+66.00
A 12. krs	+63.00
A 11. krs	+60.00
A 10. krs	+57.00
A 9. krs	+54.00
A 8. krs	+51.00
A 7. krs	+48.00
A 6. krs	+45.00
A 5. krs	+42.00
A 4. krs	+39.00
A 3. krs	+36.00
A 2. krs	+33.00
A 1. krs	+30.00
A K1	+26.00

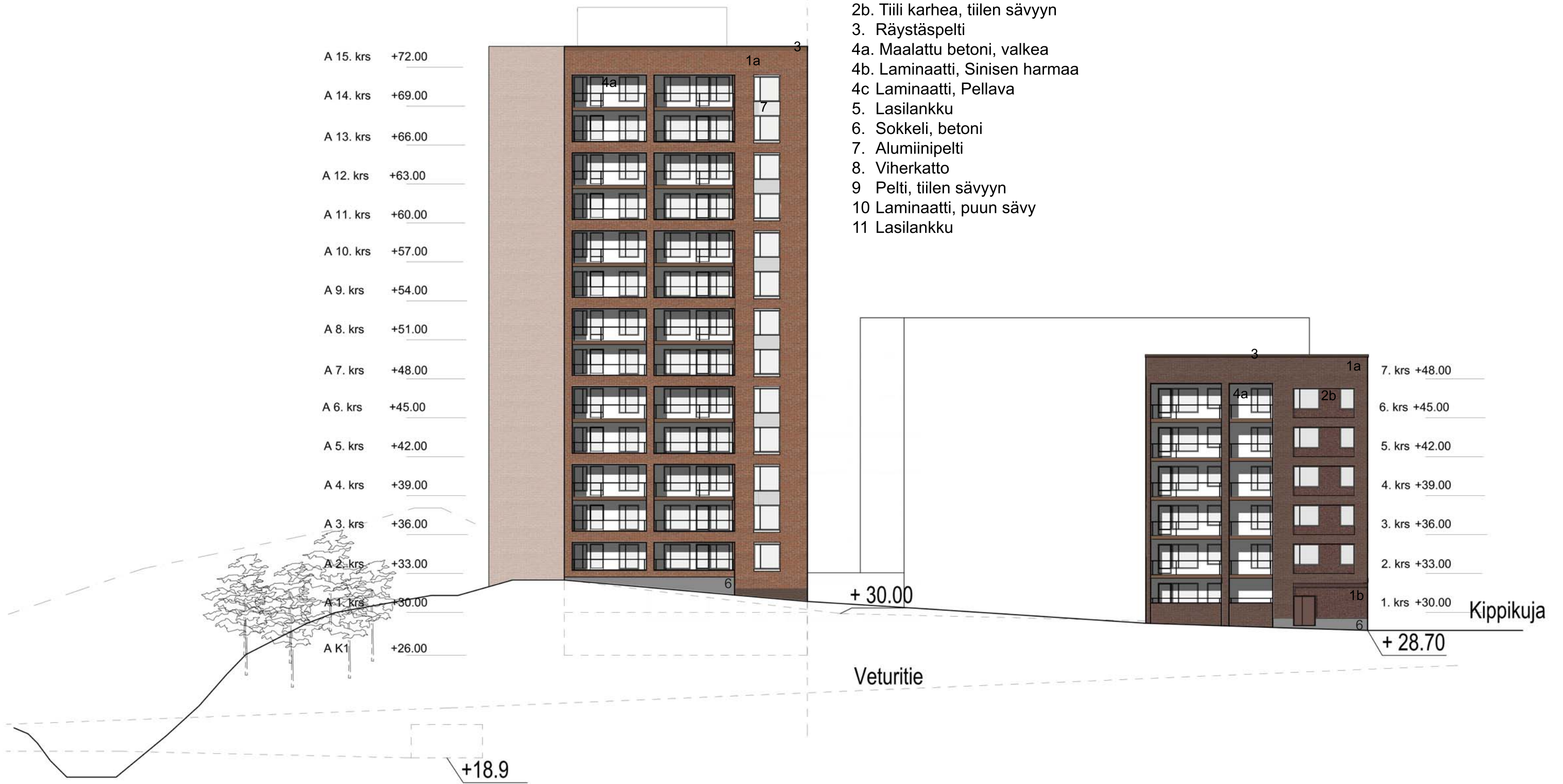


Mariankatu 8 C 10
00170 Helsinki
Finland
www.arkhmv.fi
tel +358 9 6126670
Arkkitehtitoimisto H M V Oy
Huuhtanen Metsähonkala Viherkoski

ATT POHJOIS-PASILA
POSTIPUISTO
LAVAKATU 8, 00620 HELSINKI
TONTTI 17125/2

JULKISIVU KOLLIKALLIO/PUISTO
1:300
KAUPUNKIKUVATOIMIKUNTA
3.6.2019

- 1a. Tiili, sileä, Ruskonkirjava, ruskea
- 1b. Tiili, Kaakaon ruskea, ruskea
- 1c. Tiili, Pellava, vaalean ruskea
- 2a. Muurattu tiili, pystyyn muurattu, tiilen sävyyn
- 2b. Tiili karhea, tiilen sävyyn
- 3. Räystäspeltti
- 4a. Maalattu betoni, valkea
- 4b. Laminaatti, Sinisen harmaa
- 4c. Laminaatti, Pellava
- 5. Lasilankku
- 6. Sokkeli, betoni
- 7. Alumiinipeltti
- 8. Viherkatto
- 9. Peltti, tiilen sävyyn
- 10. Laminaatti, puun sävy
- 11. Lasilankku

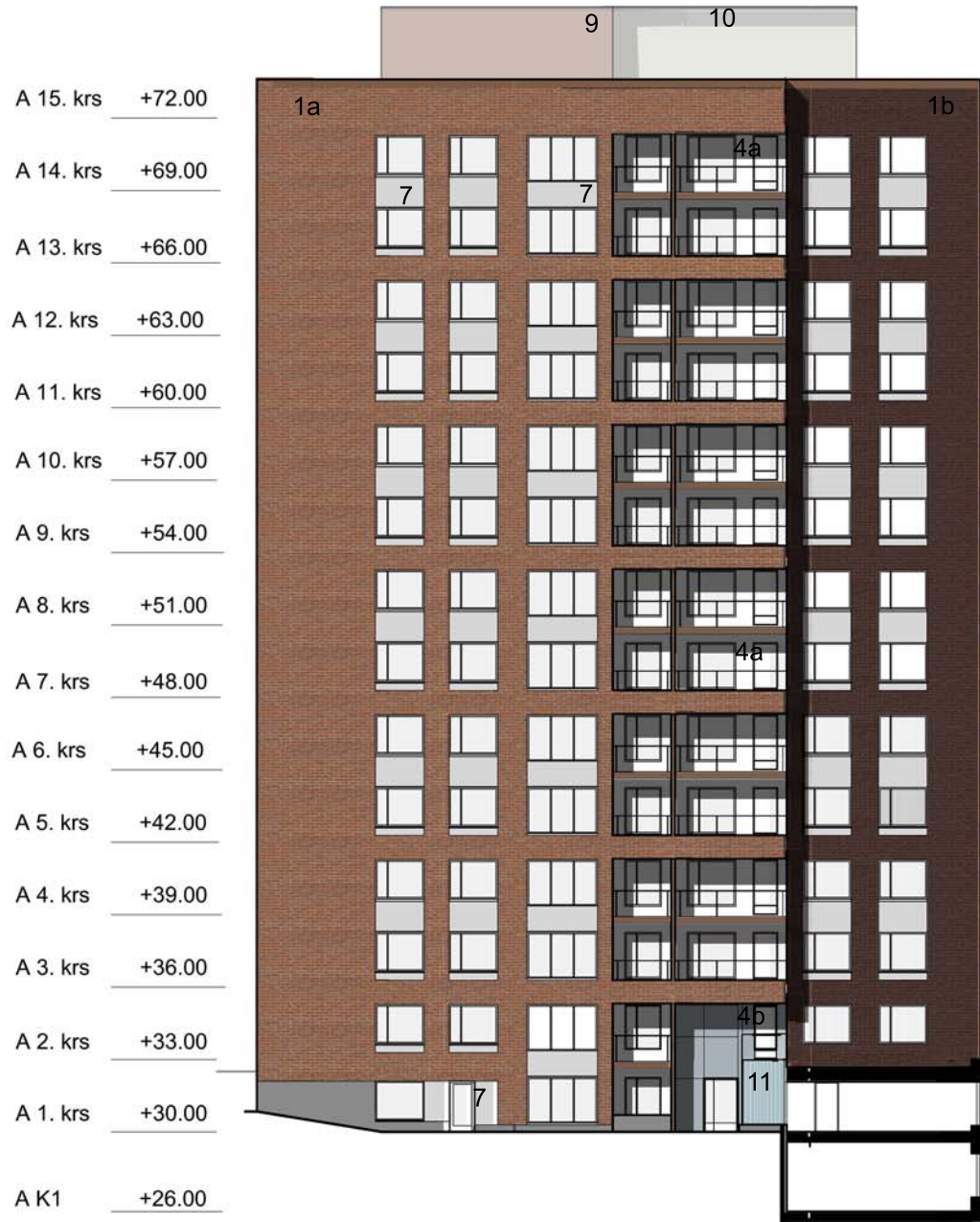


Mariankatu 8 C 10
00170 Helsinki
Finland
www.arkhmv.fi
tel +358 9 6126670
Arkkitehtitoimisto H M V Oy
Huuhtanen Metsähonkala Viherkoski

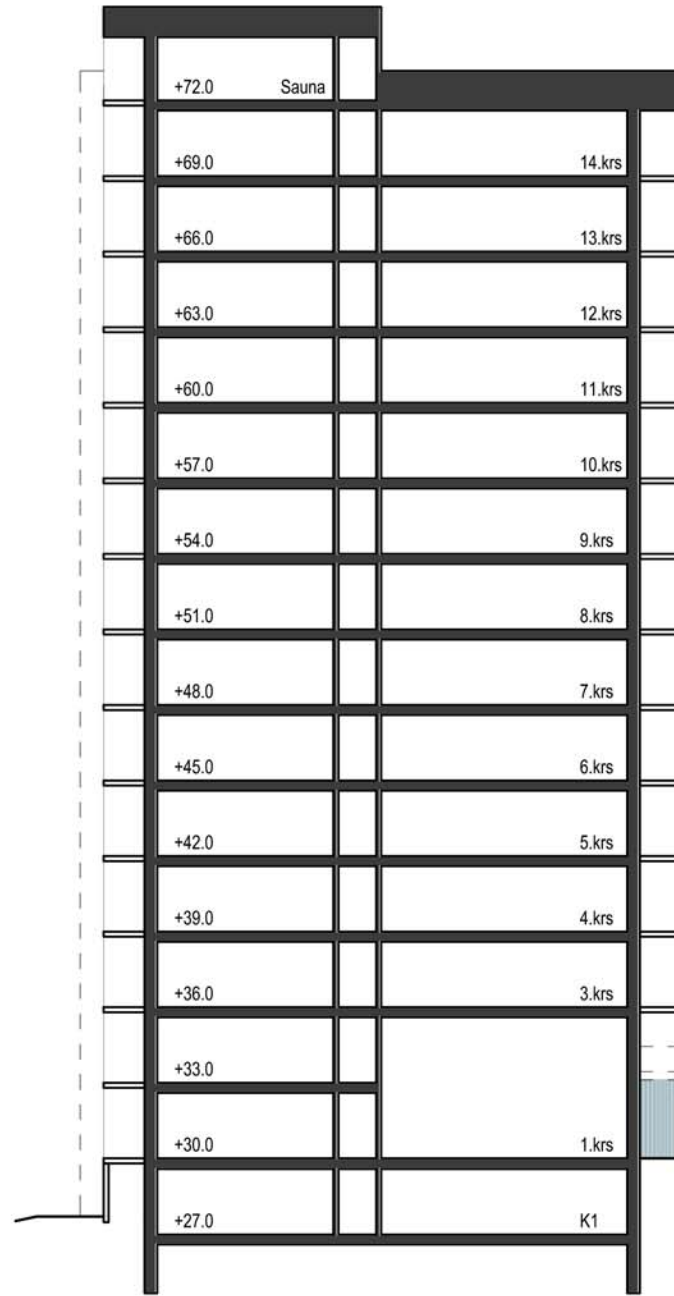
ATT POHJOIS-PASILA
POSTIPUISTO
LAVAKATU 8, 00620 HELSINKI
TONTTI 17125/2

JULKISIVU KÄVELYTIELLE 1:300
HANKESUUNNITELMA
13.5.2019

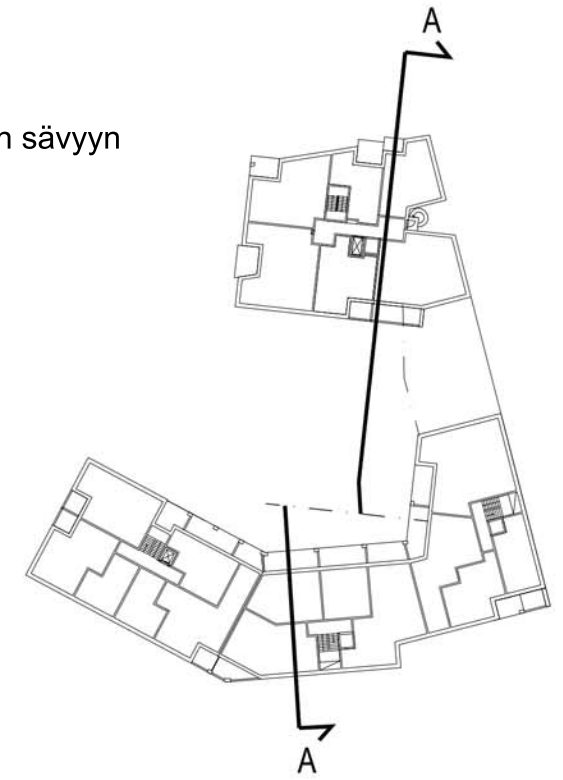
Julkisivu etelään



Leikkaus A-A



- 1a. Tiili, sileä, Ruskonkirjava, ruskea
- 1b. Tiili, Kaakaon ruskea, ruskea
- 1c. Tiili, Pellava, vaalean ruskea
- 2a. Muurattu tiili, pystyyn muurattu, tiilen sävyyn
- 2b. Tiili karhea, tiilen sävyyn
- 3. Räystääspeltti
- 4a. Maalattu betoni, valkea
- 4b. Laminaatti, Sinisen harmaa
- 4c. Laminaatti, Pellava
- 5. Lasilankku
- 6. Sokkeli, betoni
- 7. Alumiinipelti
- 8. Viherkatto
- 9. Pelti, tiilen sävyyn
- 10. Laminaatti, puun sävy
- 11. Lasilankku



Mariankatu 8 C 10
00170 Helsinki
Finland
www.arkhmv.fi
tel +358 9 6126670
Arkkitehtitoimisto H M V Oy
Huuhtanen Metsähonkala Viherkoski

ATT POHJOIS-PASILA
POSTIPUISTO
LAVAKATU 8, 00620 HELSINKI
TONTTI 17125/2

JULKISIVU TORNIN ETELÄÄN
JA LEIKKAUS A-A

KAUPUNKIKUVATOIMIKUNTA
3.6.2019

1:300



Mariankatu 8 C 10
00170 Helsinki
Finland
www.arkhmv.fi
tel +358 9 6126670
Arkkitehtitoimisto H M V Oy
Huuhtanen Metsähonkala Viherkoski

ATT POHJOIS-PASILA
POSTIPUISTO
LAVAKATU 8, 00620 HELSINKI
TONTTI 17125/2

KATUJULKISIVU VETURITIE
1:500
HANKESUUNNITELMA
3.6.2019



As Oy Helsingin Kollikallio
Näkymä Veturitieltä

