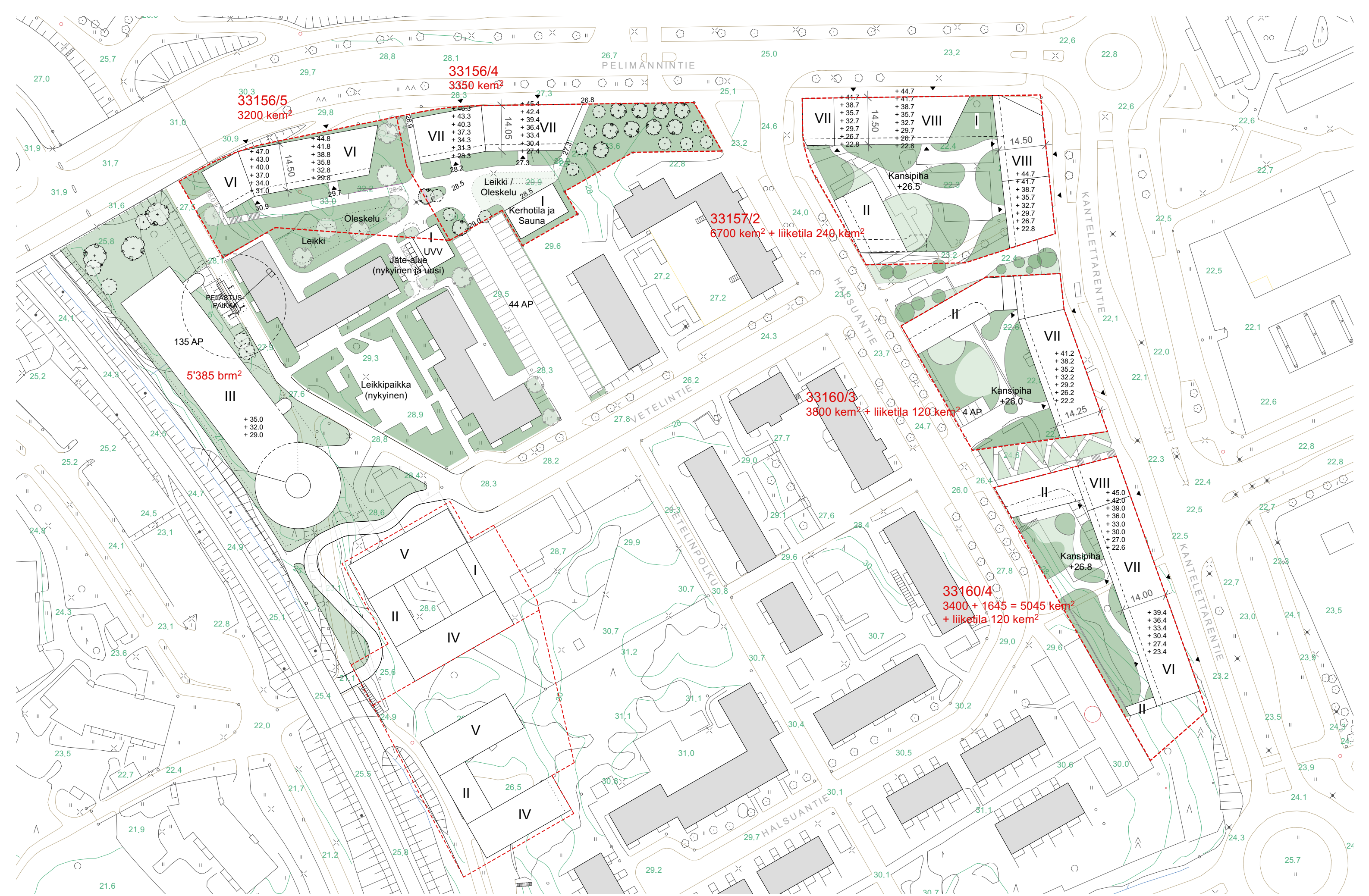


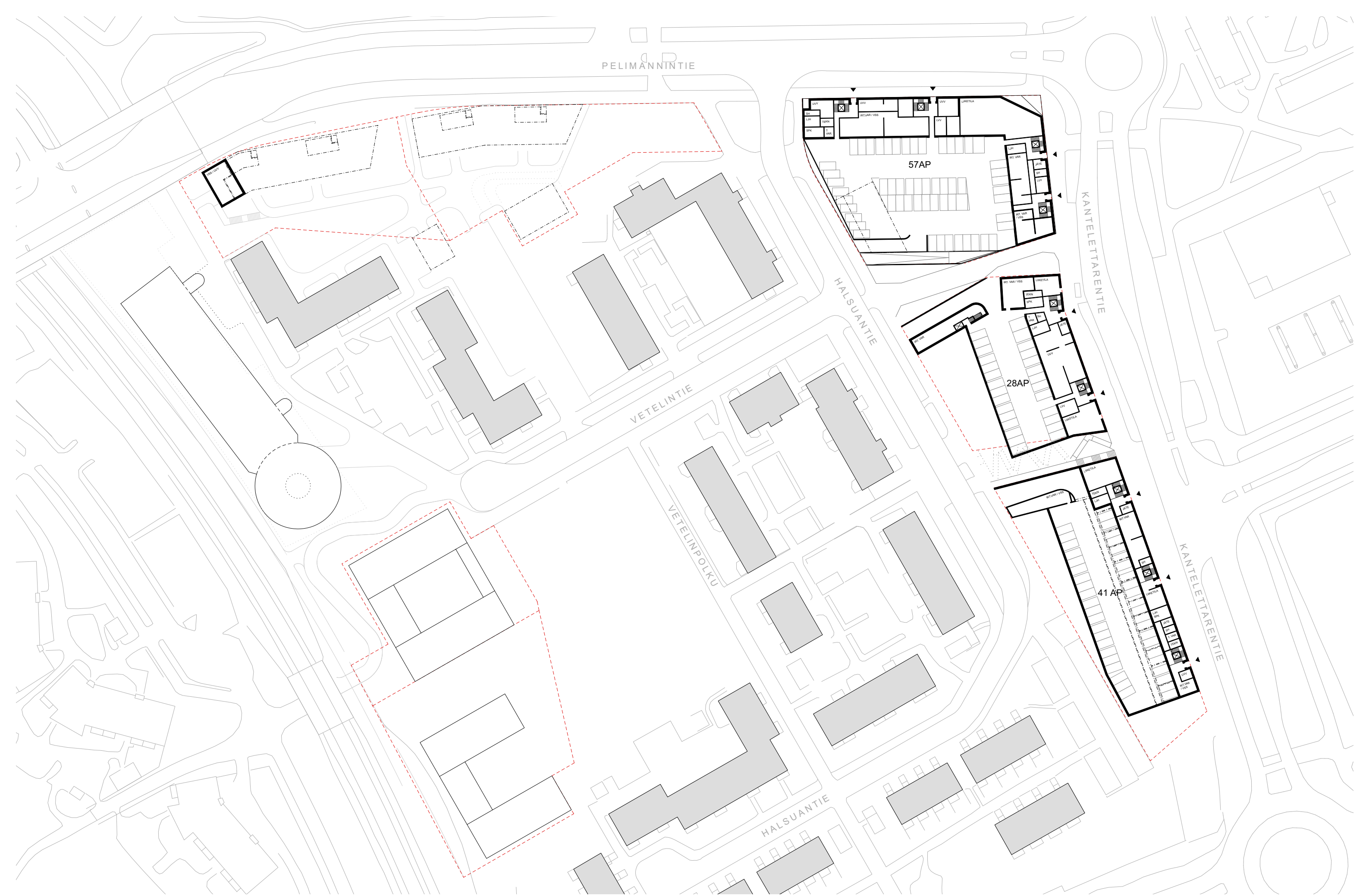
Kannelmäki, Halsuantien ja Vetelintien alue

Kaavamuutos / viitesuunnitelma

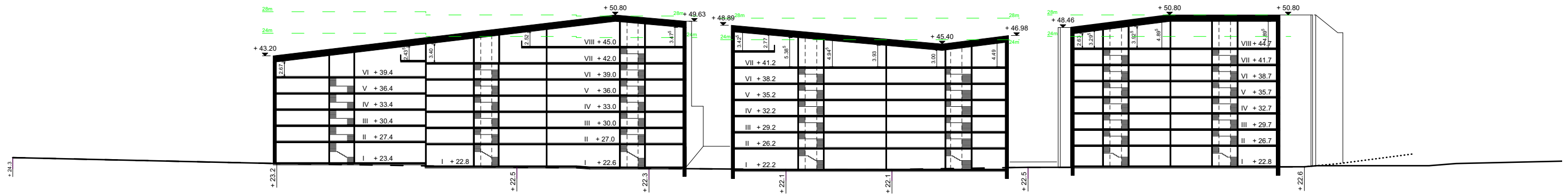
AK 33157 / 2 ja AK 33160 / 3 & 4 & 5

08.02.2023

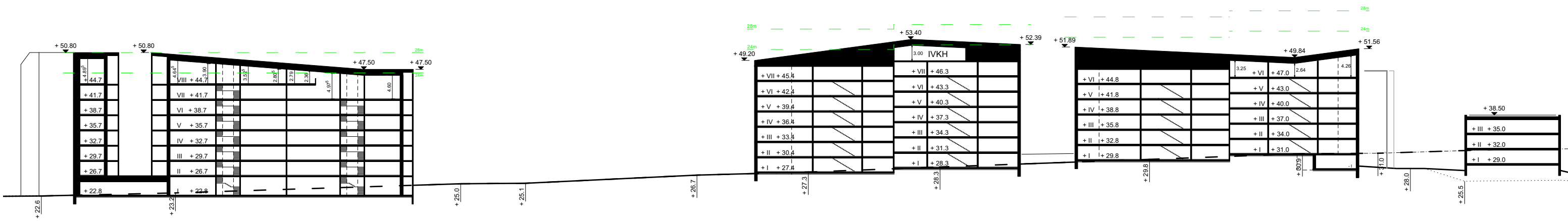








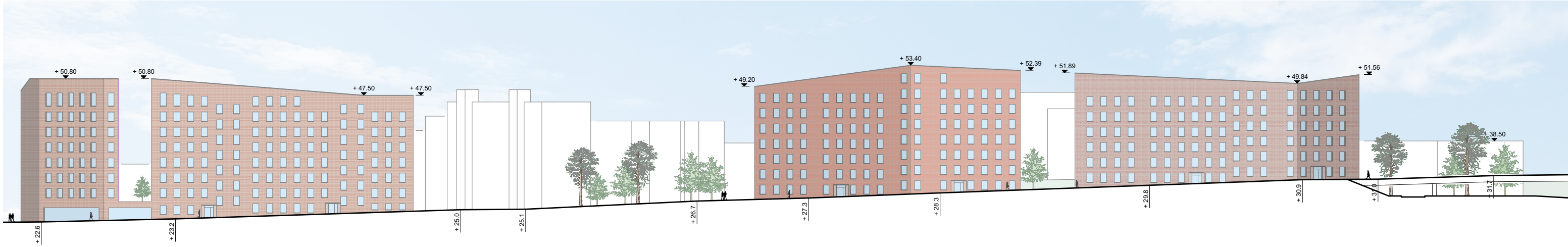
ALUELEIKKAUS A (KANTELETTARENTIE)



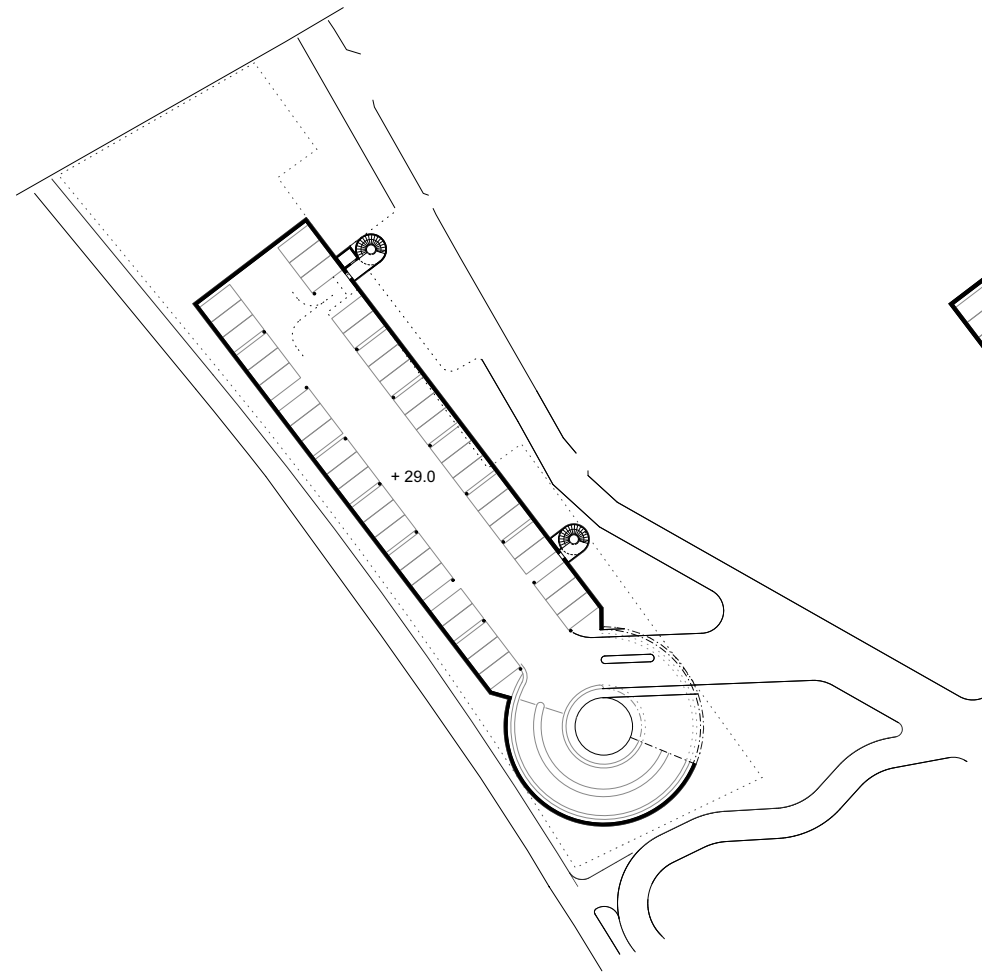
ALUELEIKKAUS B (PELIMANNINTIE)



ALUEJULKISIVU KANTELETTARENTELLE

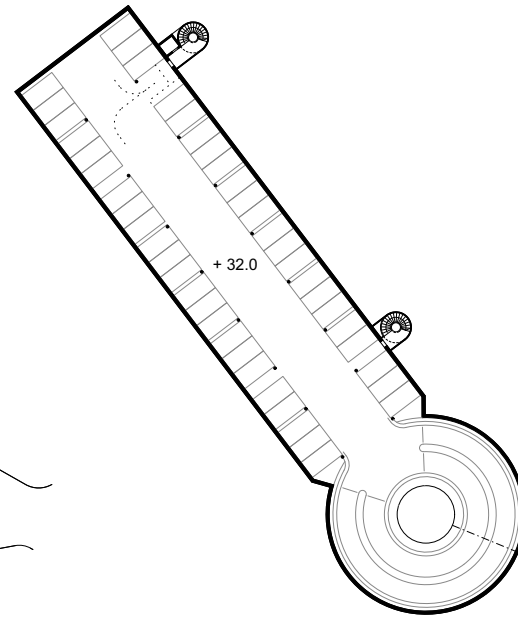


ALUEJULKISIVU PELIMANNINTIELLE

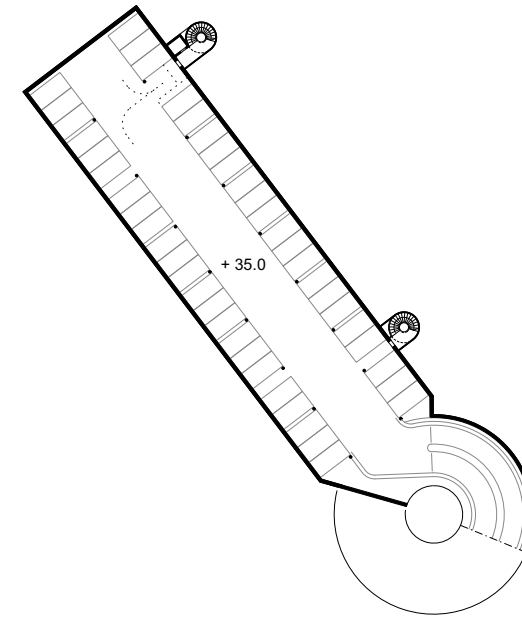


1. Kerros 45 AP

PYSÄKÖINTILAITOS
yht. 135 AP



2. Kerros 45 AP



3. Kerros 45 AP

AP TARVE TONTEITTAIN

AK-korttelit:
Laskentaohje 1ap/130kem2

Liiketilat ja toimistot:
Laskentaohje 1ap/100kem2

Rasitepaikkojen vähennykset:
 $lkm \times 0,769 ((1/100) \times (1/130))$ eli $100/130 = 0,769$
(vanhassa kaavassa 1/100 ja uudessa 1/130)

UUDET RAKENNUKSET:

33156/5 (3200kem²): 25ap

33156/4 (3350kem²): 26ap

33157/2 (6700kem²+240kem²): 52ap + 3ap = 55ap

33160/3 (3800kem²+120kem²): 30ap + 2ap = 32ap

33160/4 (5045kem²+120kem²): 39 + 2ap = 41ap

VANHAT RAKENNUKSET:

33158/3 (2700kem²): 21ap

33158/2 (3200kem²+120kem²): 25ap + 2ap = 27ap

Yhteensä: 227ap,
joista 9ap liiketilojen asiakaspysäköinti

KORVATTAVAT RASITE-AUTOPAIKAT (1ap/130kem²):

33156/3: 43ap

33161/1: 31ap

33162/1: 17ap

Yhteensä: 91ap

AP TARVE YHTEENSÄ 318ap

AP VÄHENNYKSET

Vähintään 50 autopaikan keskitetty pysäköinti:
10% vähennys nimeämättömyydestä

PYSÄKÖINTILAITOKSEEN SIOJITETTAVIEN AUTOPAIKKOJEN TONTTIKOHTAIINEN VÄHENNYS

33158/2: 27ap x 0,1 = 2,7ap = 2ap

33158/3: 21ap x 0,1 = 2,1ap = 2ap

33156/5, 33156/3, 33156/4:
(25ap + 43ap + 26ap) x 0,1 = 9,4ap = 9ap

yht: 13ap

318ap - 13ap = 305ap

AP TARVE VÄHENNYSTEN JÄLKEEN 305ap

AP SUUNNITELMASSA

PYSÄKÖINTILAITOS yht. 135ap
(tonttikohtaiset vähennykset huomioiden)

33158/2: 27ap - 2ap = 25ap
33158/3: 21ap - 2ap = 19ap
33156/5, 33156/3, 33156/4:
25ap + 43ap + 26ap - 9ap = 85ap
33162/1: 4ap
2ap ylimääräisiä

LPA yht. 44ap

33162/1: 13ap
33161/1: 31ap

33157/2 yht. 55ap

pysäköinti pihakannen alla 55ap

33160/3 yht. 32ap

pysäköinti pihakannen alla 28ap
pysäköinti pihakannella 4ap

33160/4 yht. 41ap

pysäköinti pihakannen alla 41ap

AP SUUNNITELMASSA YHTEENSÄ 307ap



UUDET RAKENNUKSET:

33156:
T5 (3200kem²): 25ap
T4 (3350kem²): 26ap

33157:
T2 (6700kem²): 52ap
T2 (240kem²): 3ap

33160:
T3 (3800kem²): 30ap
T3 (120kem²): 2ap

T4 (120kem²): 2ap
T4 (5045kem²): 39ap

33158:
T3 (2700kem²): 21ap
T2 (3200kem²): 25ap
T2 (120kem²): 2ap

Yhteensä: 218ap
Yhteensä: 9ap
Uudet yhteensä:
227ap

Kaikki yhteensä:
318ap

 **Asuntojen autopaikat**

 **Liiketilöiden autopaikat**

 **Vanhojen tonttien korvattavat rasite-autopaikat**

AP LASKENTAOHJEET:

AK-korttelit:
Laskentaohje 1ap/130kem²

Liiketilat ja toimistot:
Laskentaohje 1ap/100kem²

Rasitepaikkojen vähennykset laskettu:
lkm x 0,769 ($\frac{1}{100} \times = \frac{1}{130}$ eli $x = \frac{100}{130} = 0,769$)
(vanhassa kaavassa $\frac{1}{100}$ ja uudessa kaavassa $\frac{1}{130}$)

KORVATTAVAT RASITE-AUTOPAIKAT (1ap/130kem²):

33156/3:
T3 (7100kem²): 43ap

33161/1:
T1 (4700kem²): 31ap

33162/1:
T1 (2600kem²): 17ap

Yhteensä: 91ap

