

# Asukasvalinnat Hekan vuokra- asuntoihin 1. – 31.8.2023

Helsinki

# Asukasvalinnat 1. – 31.8.2023

Hekan vuokra-asuntoja välitettiin 356 kpl

- Asukasvalinnat uusille asukkaille 272 kpl
- Asukasvalinnat asunnonvaihtajille 84 kpl

- *Asuntotarjouksen saaneista 46 % kieltäytyi asunnosta*

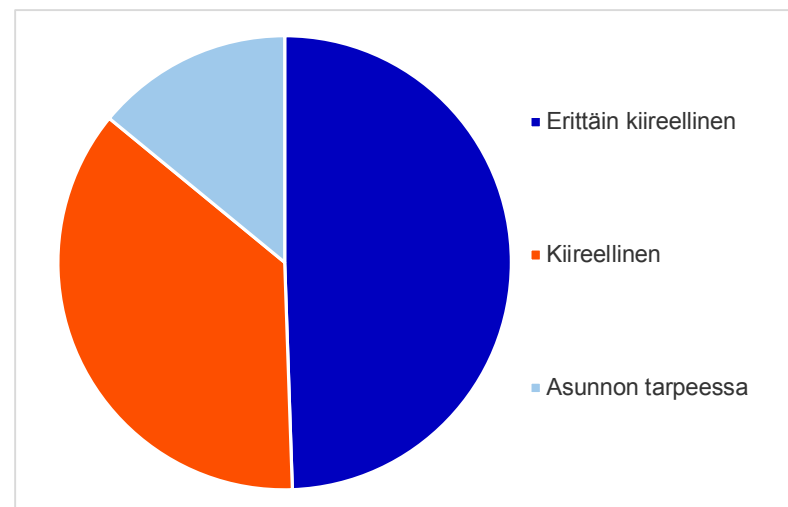
Lisäksi Hekan vuokra-asunnoissa tehtiin asukkaiden välisiä keskinäisiä vaihtoja 65 kpl

# Asukasvalinnat vapautuneisiin asuntoihin asunnontarveluokittain

| Asunnontarveluokka    | KPL        | %            |
|-----------------------|------------|--------------|
| Erittäin kiireellinen | 176        | 49 %         |
| Kiireellinen          | 130        | 37 %         |
| Asunnon tarpeessa     | 50         | 14 %         |
| <b>Yhteensä</b>       | <b>356</b> | <b>100 %</b> |

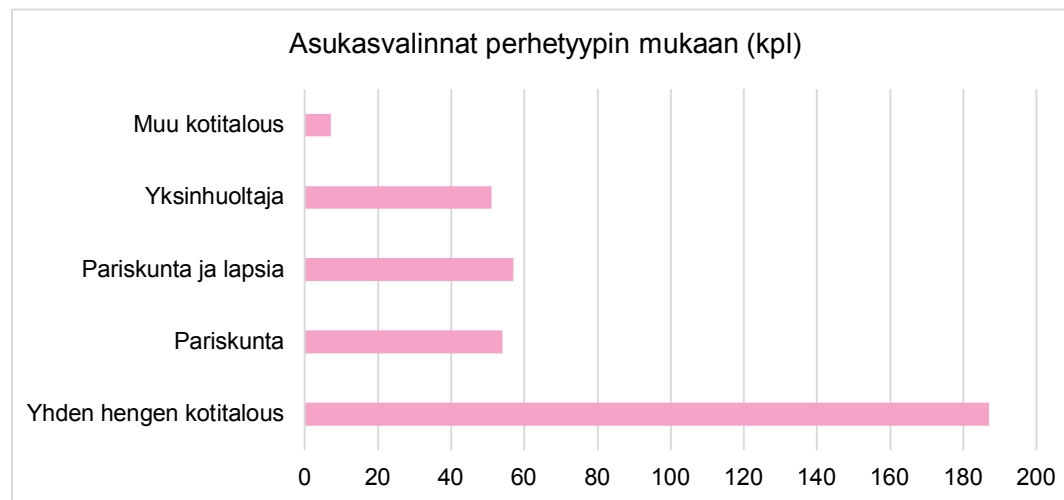
Asukkaaksi valituista:

|                  |    |      |
|------------------|----|------|
| Asunnonvaihtajia | 84 | 24 % |
| Asunnottomia     | 40 | 11 % |



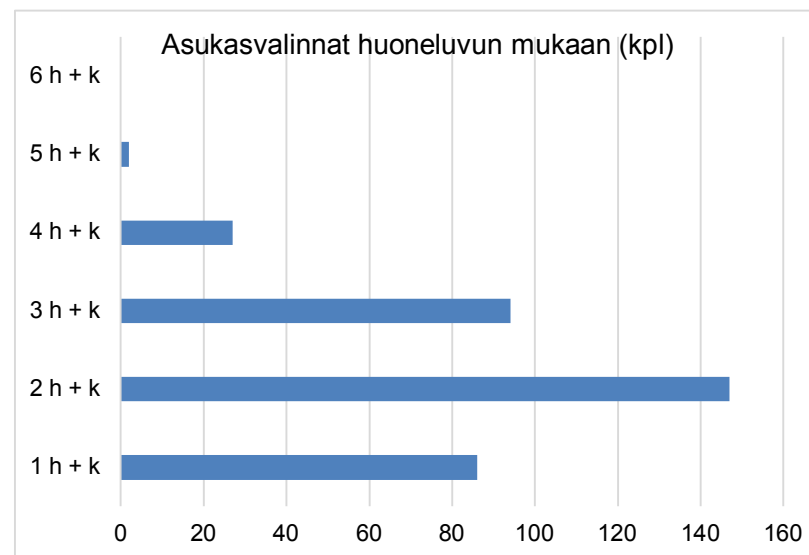
# Asukasvalinnat vapautuneisiin asuntoihin perhetyypin mukaan

| Perhetyyppi             | KPL        | %            |
|-------------------------|------------|--------------|
| Yhden hengen kotitalous | 187        | 53 %         |
| Pariskunta              | 54         | 15 %         |
| Pariskunta ja lapsia    | 57         | 16 %         |
| Yksinhuoltaja           | 51         | 14 %         |
| Muu kotitalous          | 7          | 2 %          |
| <b>Yhteensä</b>         | <b>356</b> | <b>100 %</b> |



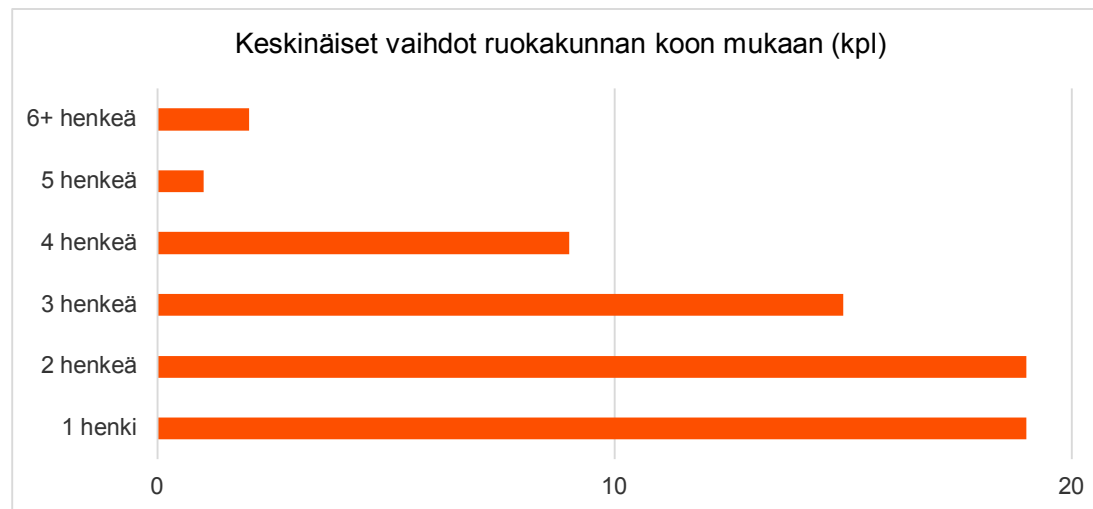
# Asukasvalinnat vapautuneisiin asuntoihin huoneluvun mukaan

| Huoneluku       | KPL        | %            |
|-----------------|------------|--------------|
| 1 h + k         | 86         | 24 %         |
| 2 h + k         | 147        | 41 %         |
| 3 h + k         | 94         | 26 %         |
| 4 h + k         | 27         | 8 %          |
| 5 h + k         | 2          | 1 %          |
| 6 h + k         | 0          | 0 %          |
| <b>Yhteensä</b> | <b>356</b> | <b>100 %</b> |



# Keskinäiset vaihdot ruokakunnan koon mukaan

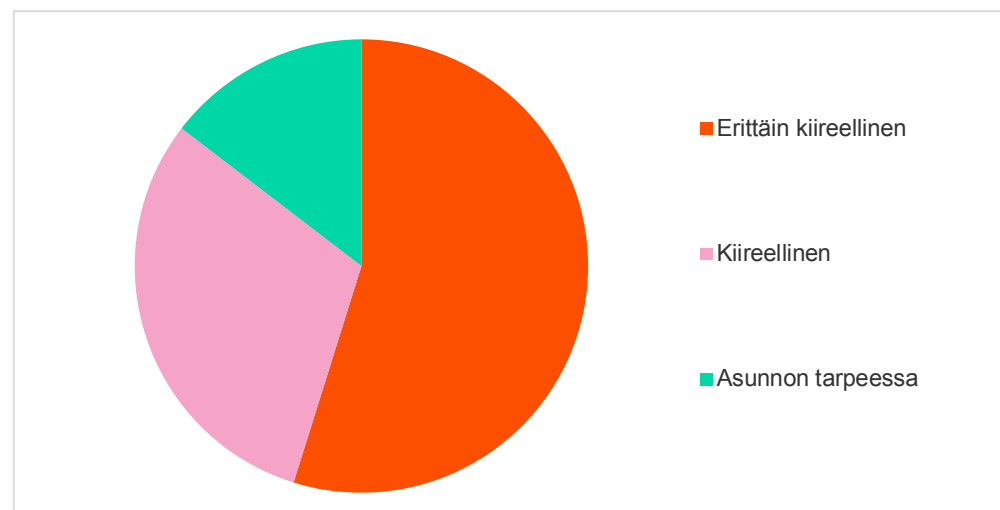
| Ruokakunnan koko | KPL       | %            |
|------------------|-----------|--------------|
| 1 henki          | 19        | 29 %         |
| 2 henkeä         | 19        | 29 %         |
| 3 henkeä         | 15        | 23 %         |
| 4 henkeä         | 9         | 14 %         |
| 5 henkeä         | 1         | 2 %          |
| 6+ henkeä        | 2         | 3 %          |
| <b>Yhteensä</b>  | <b>65</b> | <b>100 %</b> |



# Aktiivit hakemukset asunnon- tarveluokan mukaan 31.8.2023

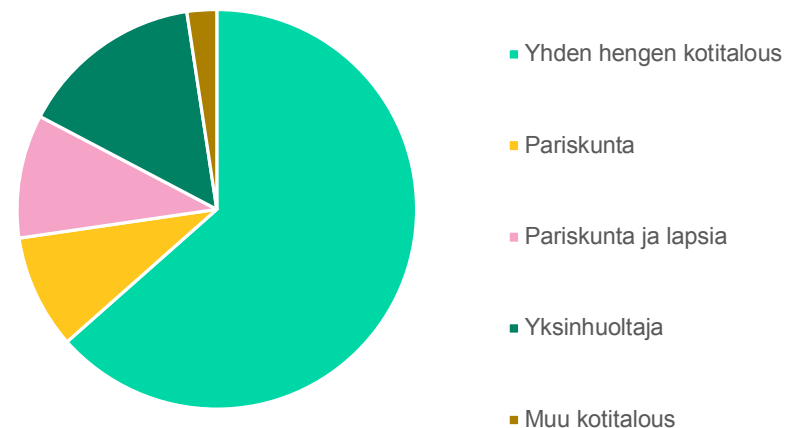
| Asunntarveluokka      | KPL          | %            |
|-----------------------|--------------|--------------|
| Erittäin kiireellinen | 7001         | 55 %         |
| Kiireellinen          | 3902         | 31 %         |
| Asunnon tarpeessa     | 1864         | 15 %         |
| <b>Yhteensä</b>       | <b>12767</b> | <b>100 %</b> |

|  |             |             |
|--|-------------|-------------|
| <b>Asunnonvaihtajia<br/>hakijoista</b> | <b>2533</b> | <b>20 %</b> |
|--|-------------|-------------|



# Aktiivit hakemukset perhetyypin mukaan 31.8.2023

| Perhetyyppi             | KPL          | %            |
|-------------------------|--------------|--------------|
| Yhden hengen kotitalous | 8102         | 63 %         |
| Pariskunta              | 1180         | 9 %          |
| Pariskunta ja lapsia    | 1275         | 10 %         |
| Yksinhuoltaja           | 1902         | 15 %         |
| Muu kotitalous          | 308          | 2 %          |
| <b>Yhteensä</b>         | <b>12767</b> | <b>100 %</b> |



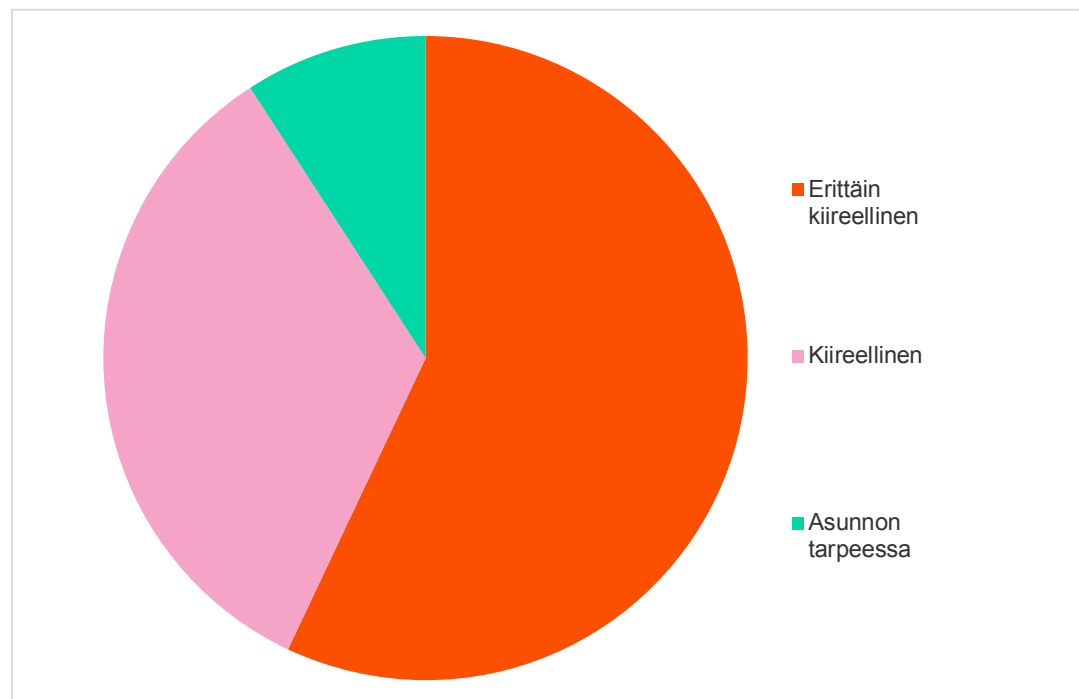


# Asukasvalinnat vapautuneisiin asuntoihin asunnontarveluokittain 1.1. – 31.8.2023

| Asunnontarveluokka    | KPL         | %            |
|-----------------------|-------------|--------------|
| Erittäin kiireellinen | 1517        | 57 %         |
| Kiireellinen          | 900         | 34 %         |
| Asunnon tarpeessa     | 244         | 9 %          |
| <b>Yhteensä</b>       | <b>2661</b> | <b>100 %</b> |

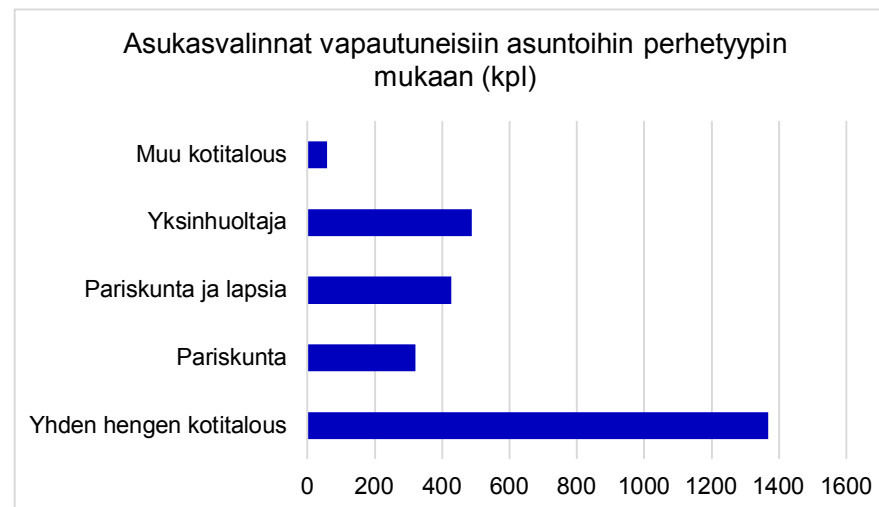
Asukkaaksi valituista:

|                  |     |      |
|------------------|-----|------|
| Asunnonvaihtajia | 440 | 17 % |
| Asunnottomia     | 448 | 17 % |



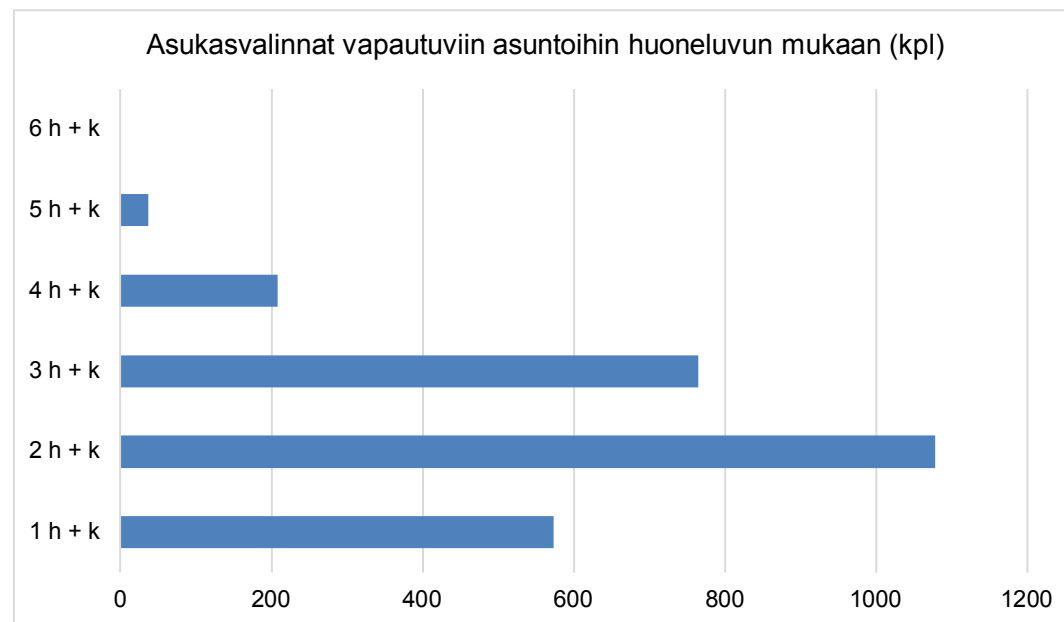
# Asukasvalinnat vapautuneisiin asuntoihin perhetyypin mukaan 1.1. – 31.8.2023

| Perhetyyppi             | KPL         | %            |
|-------------------------|-------------|--------------|
| Yhden hengen kotitalous | 1368        | 51 %         |
| Pariskunta              | 321         | 12 %         |
| Pariskunta ja lapsia    | 426         | 16 %         |
| Yksinhuoltaja           | 488         | 18 %         |
| Muu kotitalous          | 58          | 2 %          |
| <b>Yhteensä</b>         | <b>2661</b> | <b>100 %</b> |



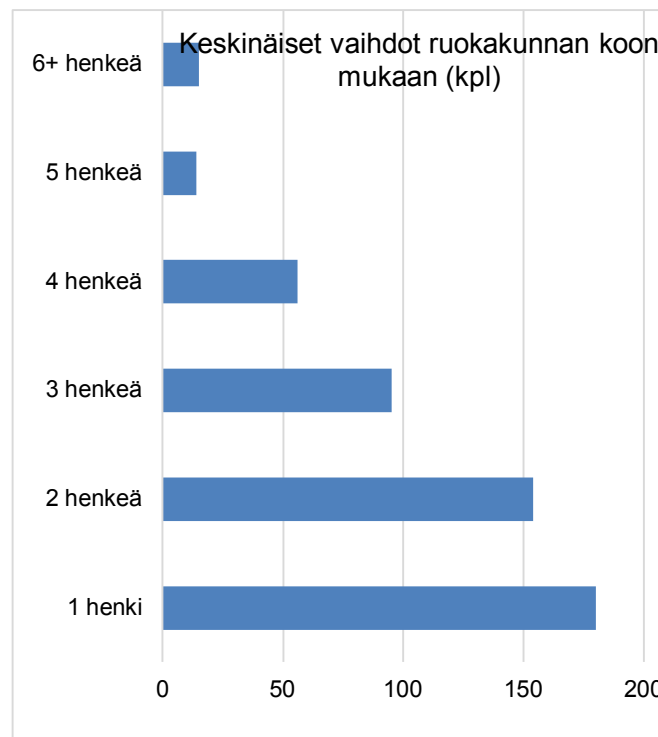
# Asukasvalinnat vapautuneisiin asuntoihin huoneluvun mukaan 1.1. – 31.8.2023

| Huoneluku       | KPL         | %            |
|-----------------|-------------|--------------|
| 1 h + k         | 573         | 22 %         |
| 2 h + k         | 1078        | 41 %         |
| 3 h + k         | 765         | 29 %         |
| 4 h + k         | 208         | 8 %          |
| 5 h + k         | 37          | 1 %          |
| 6 h + k         | 0           | 0 %          |
| <b>Yhteensä</b> | <b>2661</b> | <b>100 %</b> |



# Keskinäiset vaihdot ruokakunnan koon mukaan 1.1. – 31.8.2023

| Ruokakunnan koko | KPL        | %            |
|------------------|------------|--------------|
| 1 henki          | 180        | 35 %         |
| 2 henkeä         | 154        | 30 %         |
| 3 henkeä         | 95         | 18 %         |
| 4 henkeä         | 56         | 11 %         |
| 5 henkeä         | 14         | 3 %          |
| 6+ henkeä        | 15         | 3 %          |
| <b>Yhteensä</b>  | <b>514</b> | <b>100 %</b> |



**Lähde:**

**Kaupunkiympäristö / Palvelut ja  
luvat / Asukas- ja yrityspalvelut /  
Asuntopalvelut**

Helsinki