

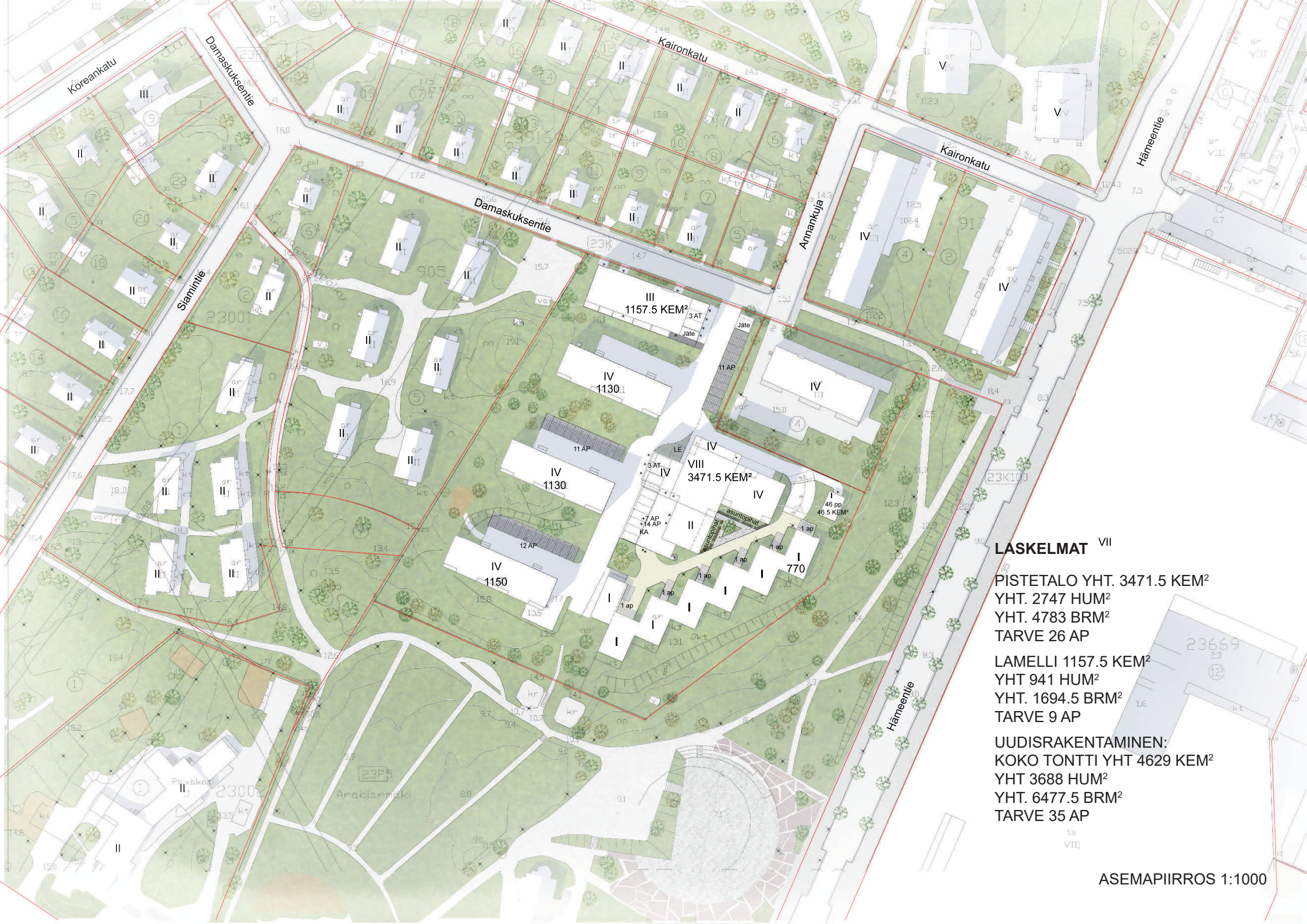


Damaskuksentie 4

29.11.2021

**LAPTI**  
RAKENNAN HUOLELLA

ARKKITEHTITOIMISTO  
**AJAK**



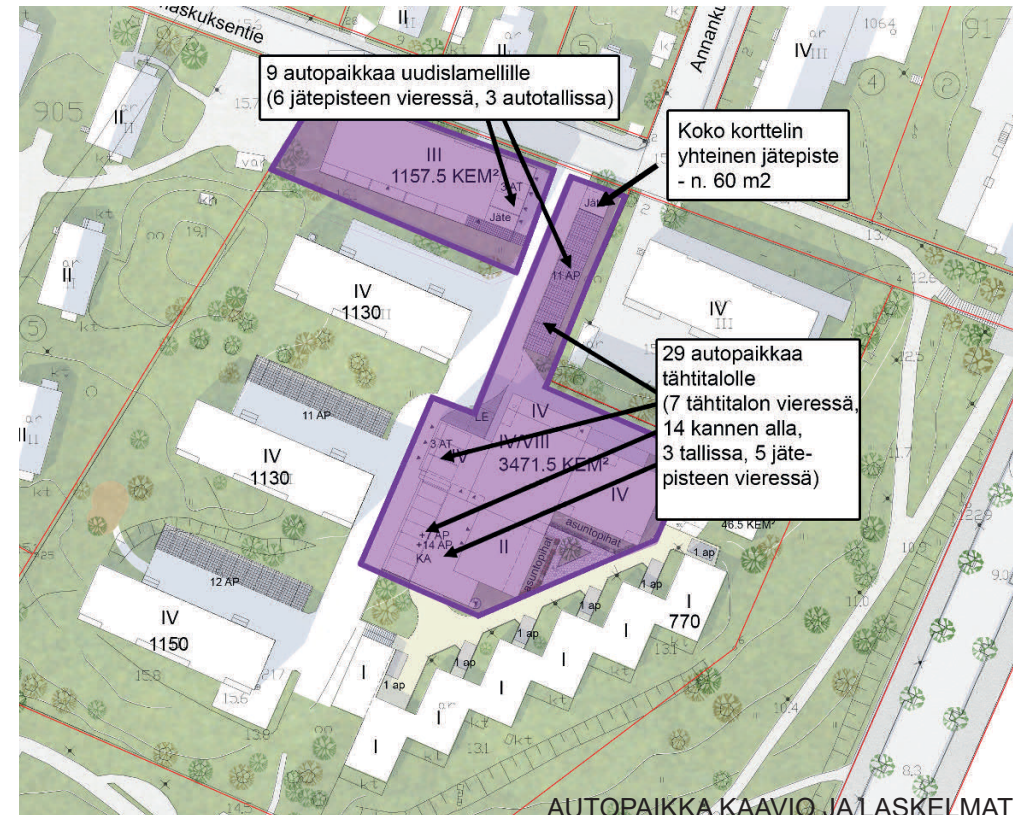
**LASKELMAT VII**

PISTETALO YHT. 3471.5 KEM<sup>2</sup>  
YHT. 2747 HUM<sup>2</sup>  
YHT. 4783 BRM<sup>2</sup>  
TARVE 26 AP

LAMELLI 1157.5 KEM<sup>2</sup>  
YHT. 941 HUM<sup>2</sup>  
YHT. 1694.5 BRM<sup>2</sup>  
TARVE 9 AP

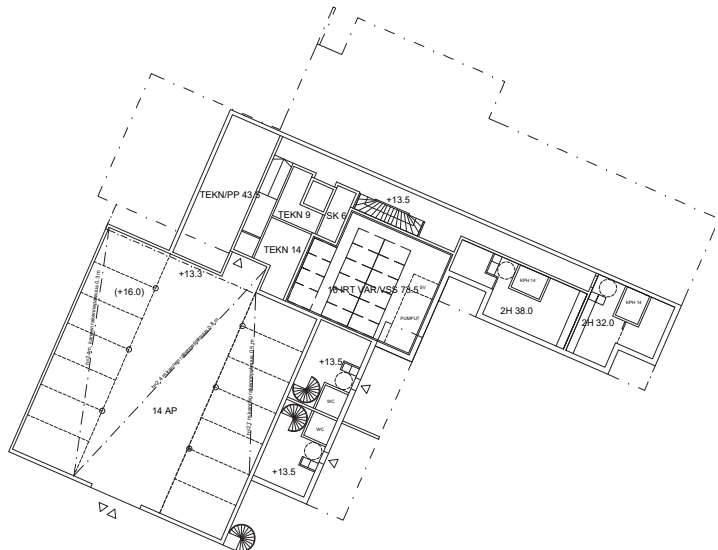
UUDISRAKENTAMINEN:  
KOKO TONTTI YHT 4629 KEM<sup>2</sup>  
YHT. 3688 HUM<sup>2</sup>  
YHT. 6477.5 BRM<sup>2</sup>  
TARVE 35 AP

Arabianmäki	kemmit	normi (ap / kem)	yhteensä	yhteensä paikkaa	suunnitelmassa
Tähtitalo, uusi	3471.5	135	25,7	26	yht.29, 5 jätepuiston vieressä, 3 tallissa, 7 tähtitalon vieressä ja 14 kannenalla
Lamellitalo, uusi	1157.5	135	8,6	9	yht. 9, 3 autotallissa, ja 6 jätepuiston vieressä
Uudet asuinrakennukset yht.			34,3	35	
Olemassa olevat rakennukset, kerrostalot	3281	135	24,3	25	
Olemassa olevat rakennukset, rivarit	840	100	8,4	9	46 + rivitalon ovien edessä olevat paikat
Vanhat asuinrakennukset yht.			32,7	34	80
Yhteensä tonteille autopaikkoja			67	70	

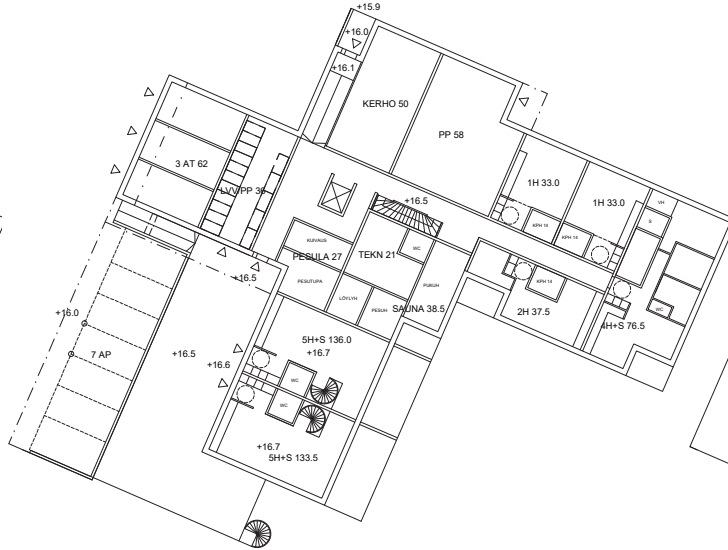




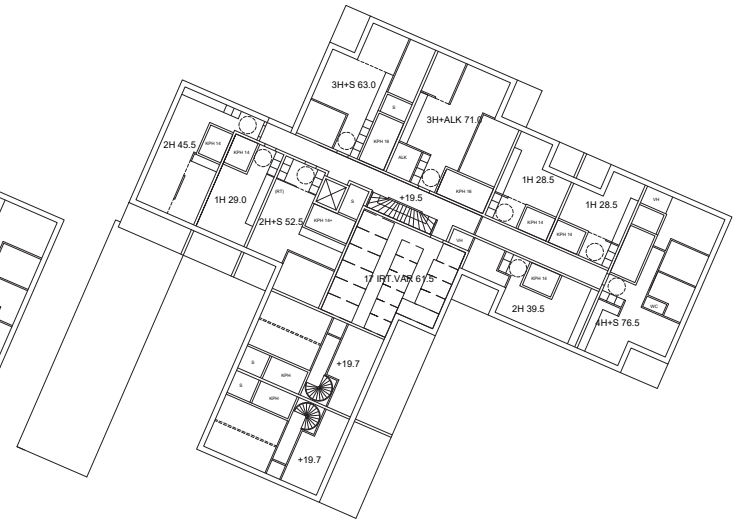
NÄKYMÄ TÄHTITALOLLE KOILLISESTA



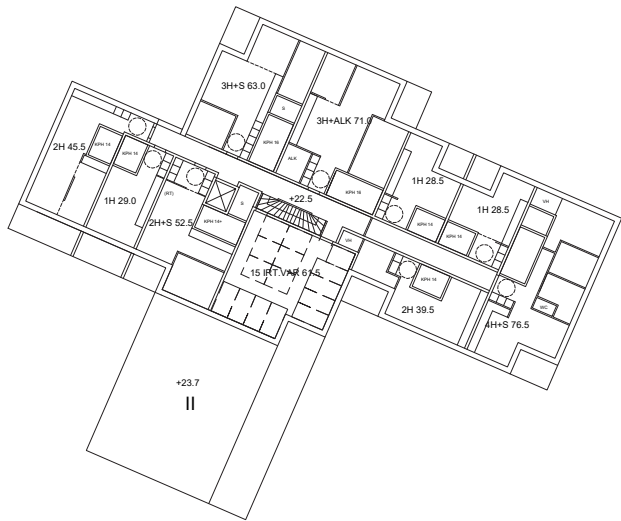
KELLARI



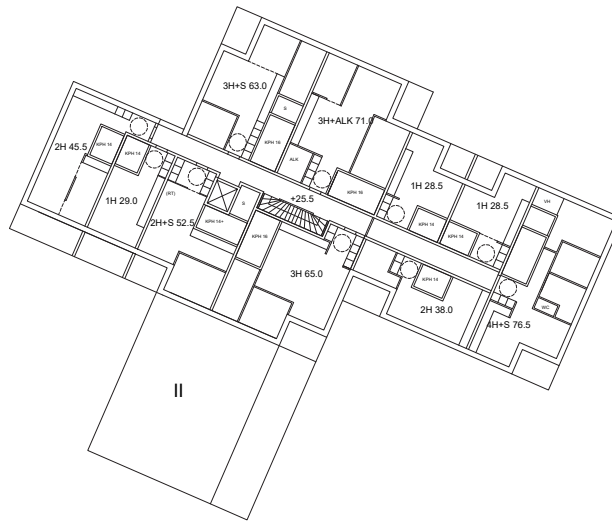
MAANTASOKERROS



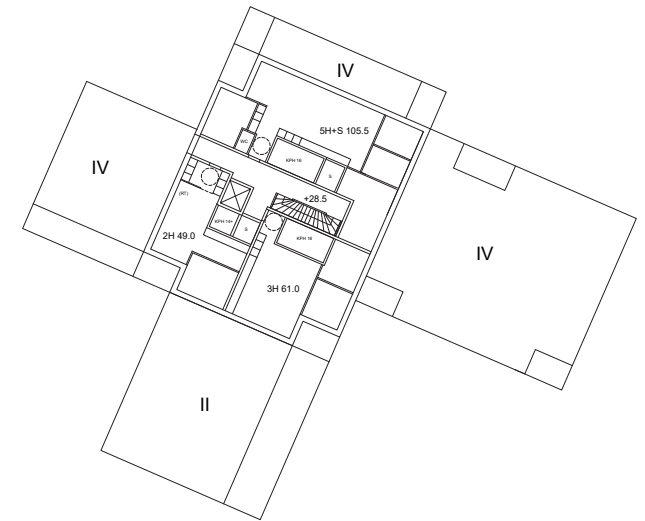
2 KERROS



3 KERROS



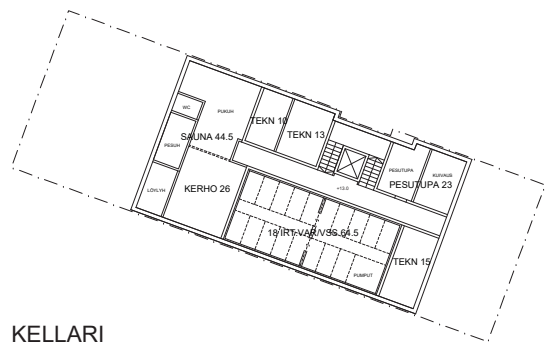
4 KERROS



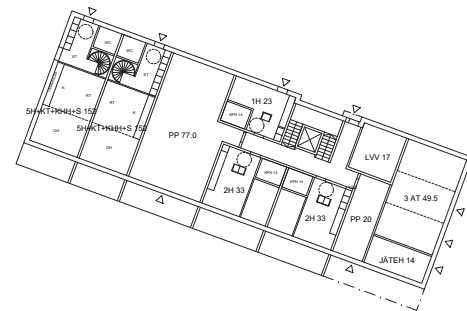
5-8 KERROKSET (+28.5, +31.5, +34.5, +37.5)



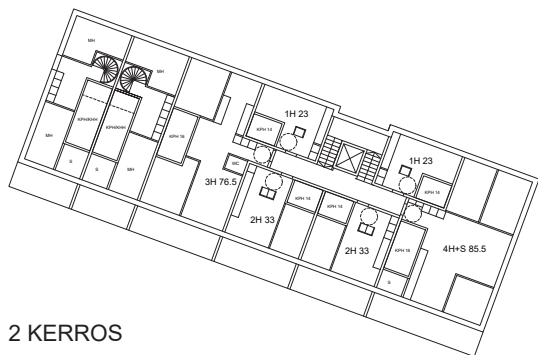
NÄKYMÄ TÄHTITALOLLE ETELÄSTÄ



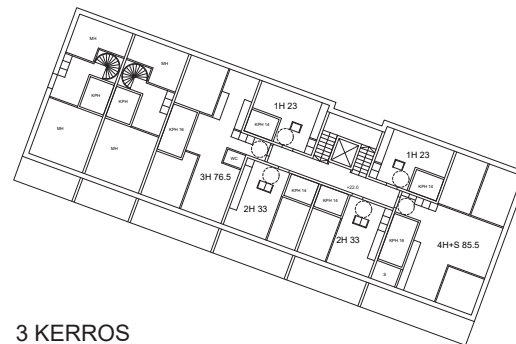
KELLARI



MAANTASOKERROS



2 KERROS



3 KERROS

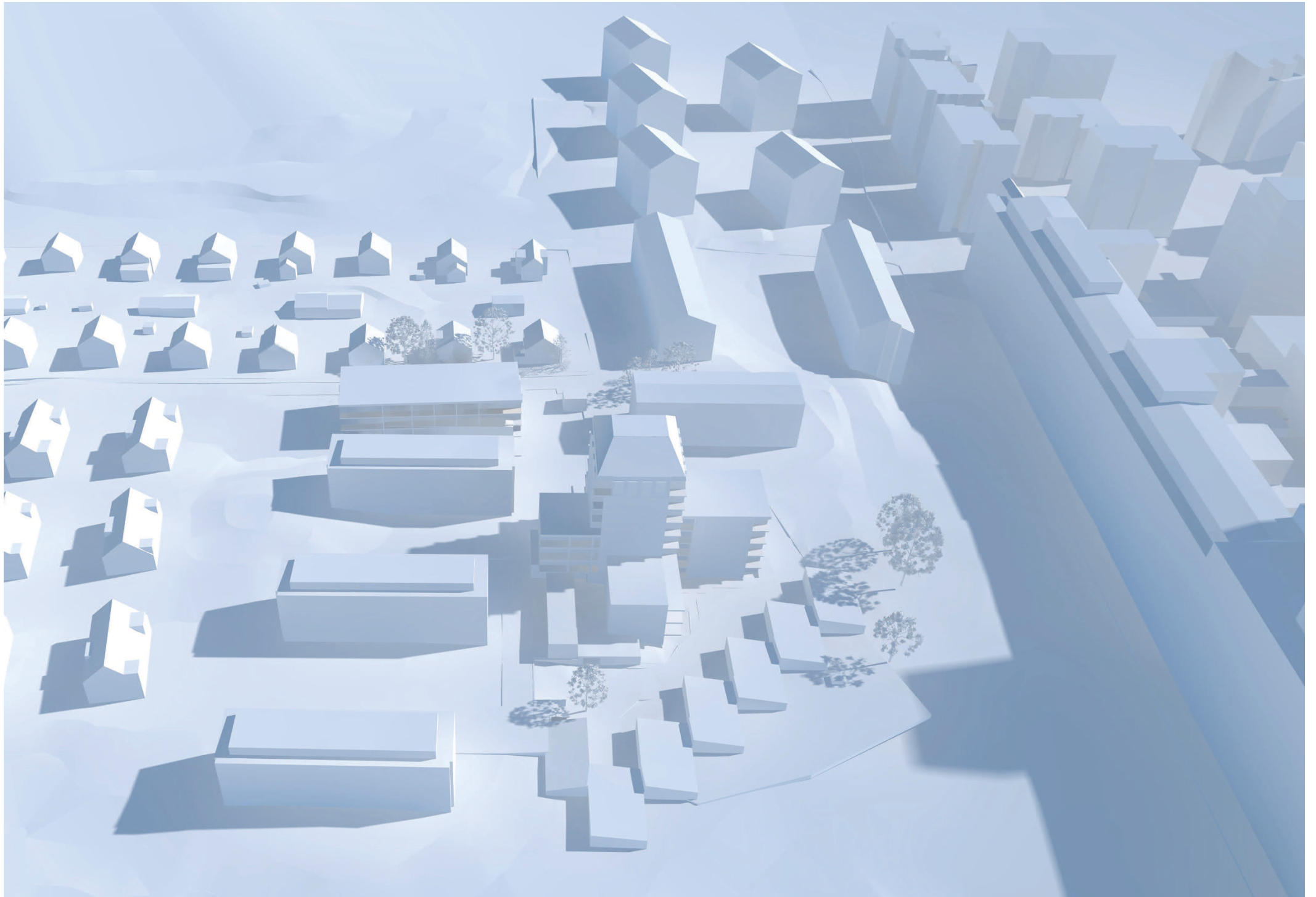


NÄKYMÄ DAMASKUKSENTIELTÄ

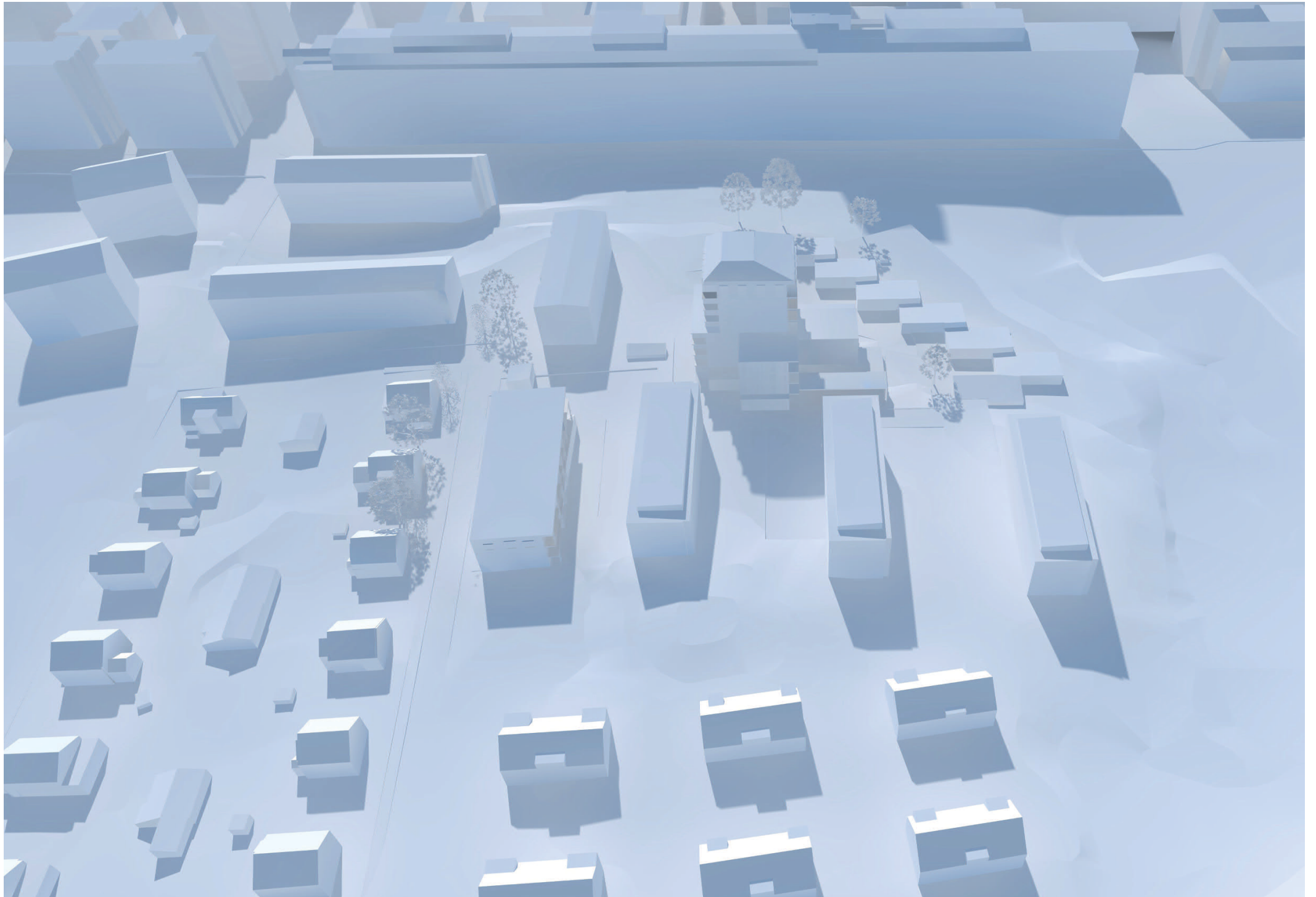


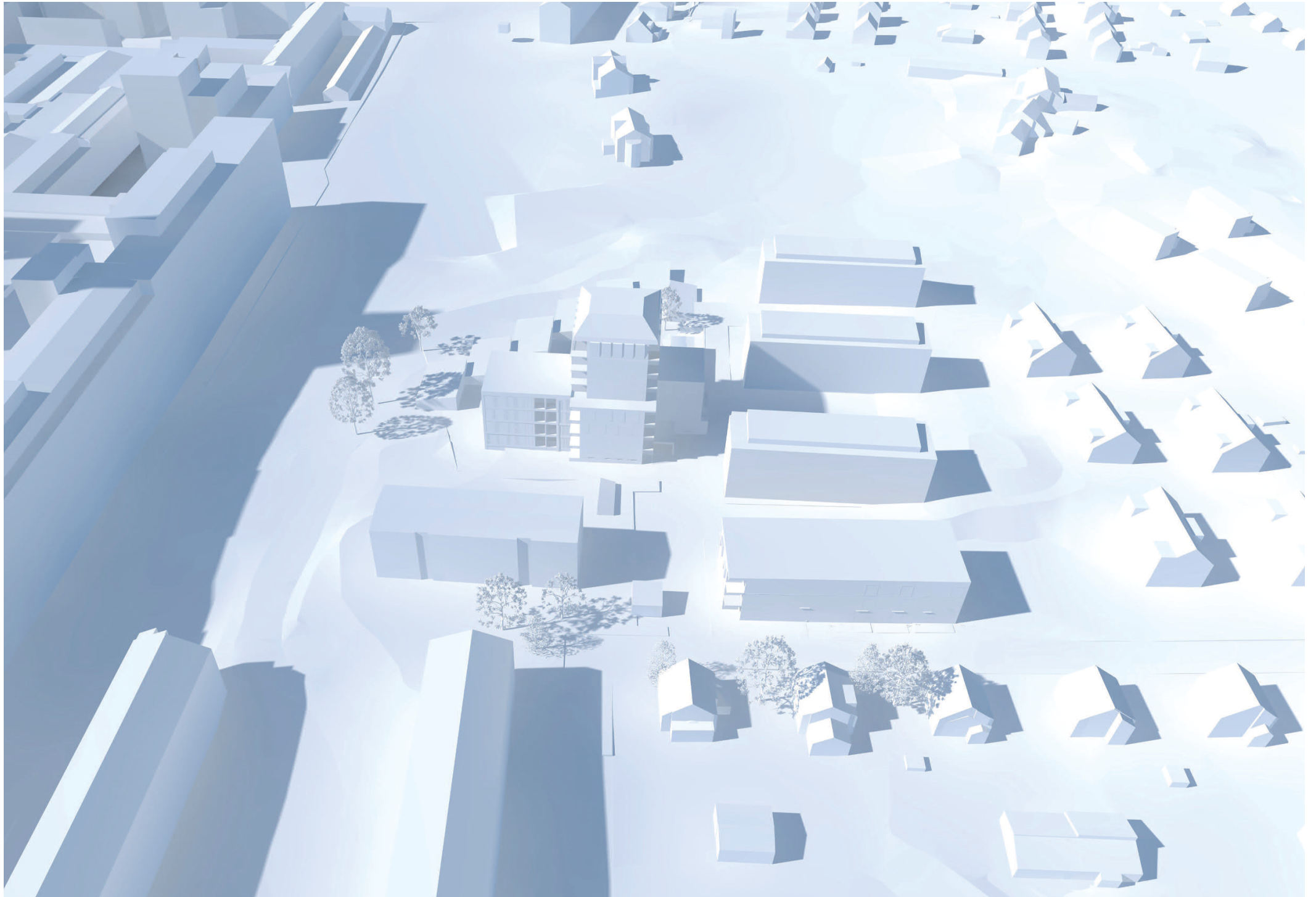




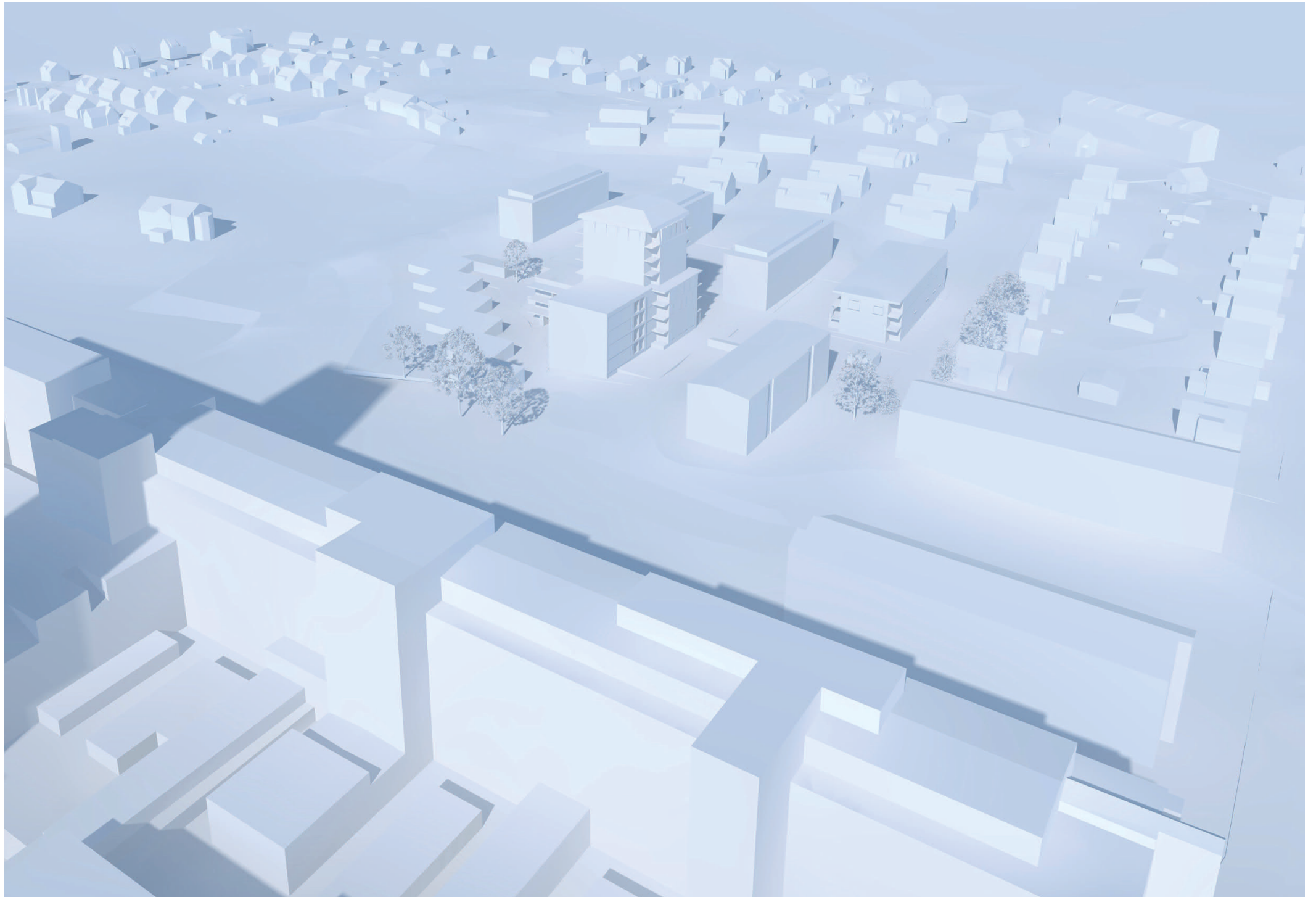


NÄKYMÄ ETELÄSTÄ





NÄKYMÄ POHJOISESTA

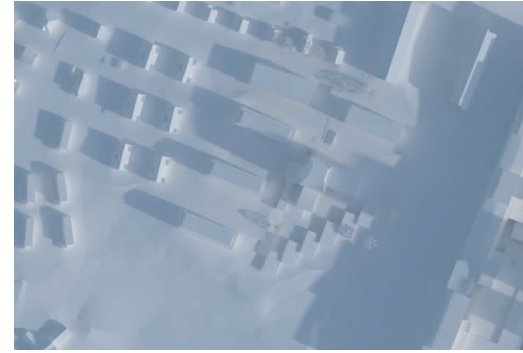
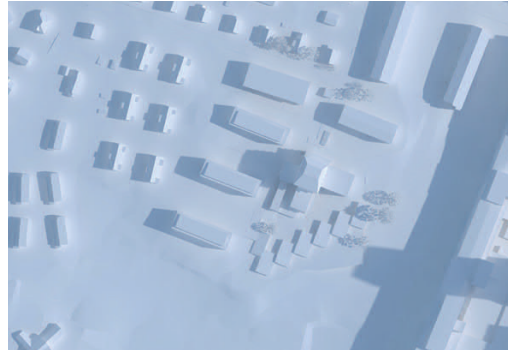
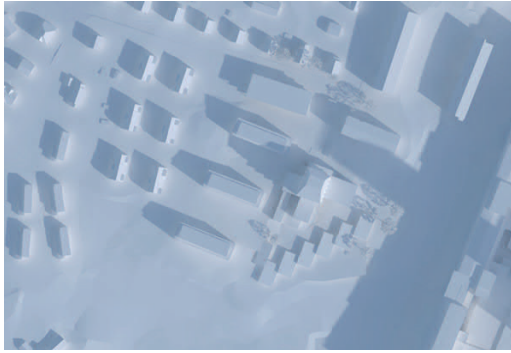


KEVÄT 21.3.

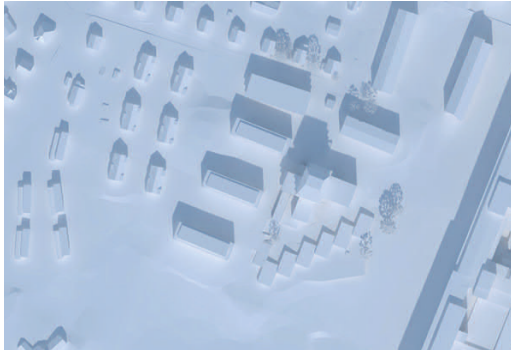
KESÄ 24.6.

SYKSY 23.9.

09:00



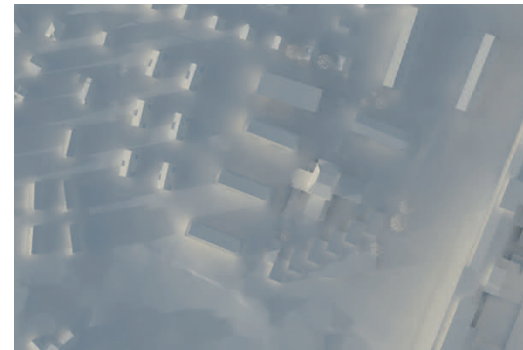
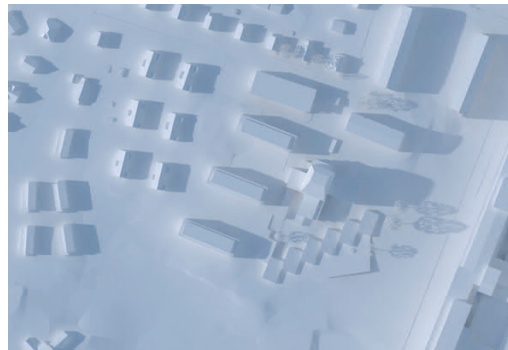
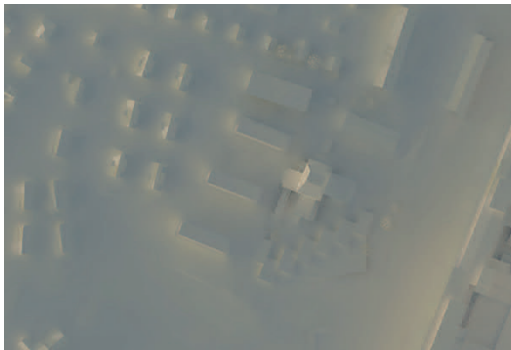
12:00

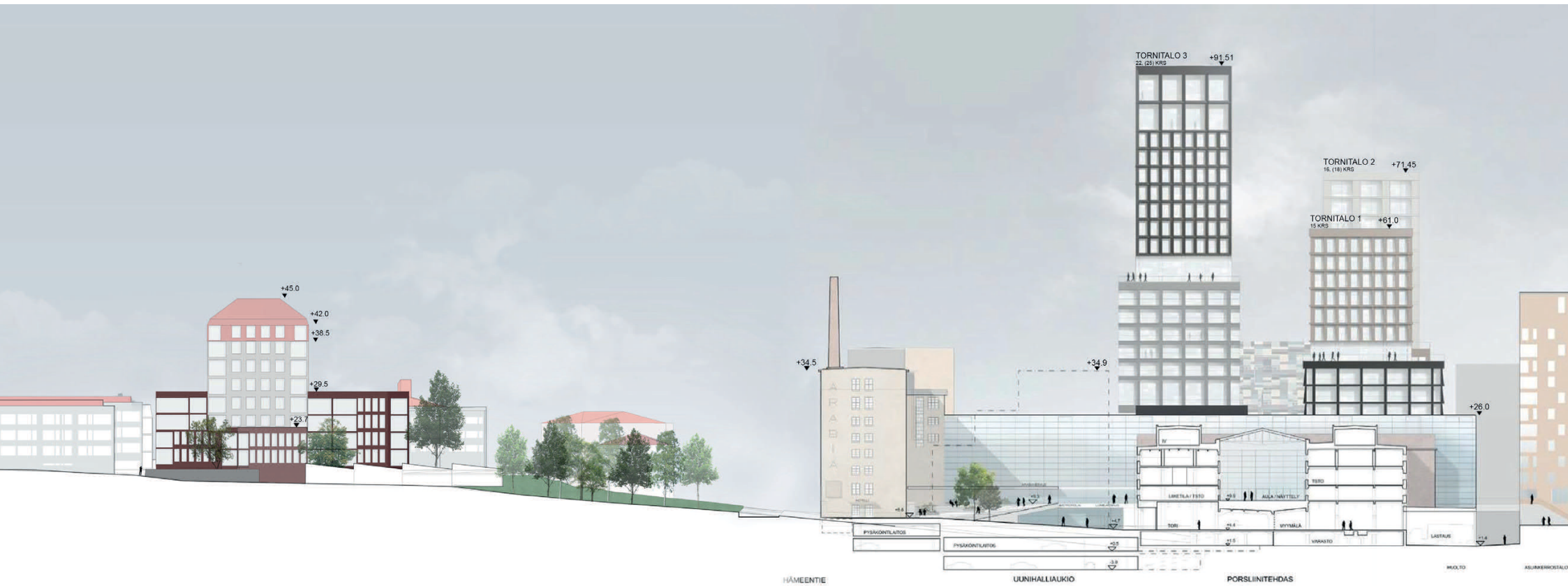


15:00



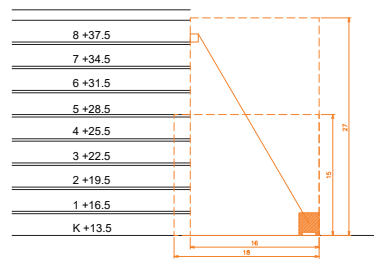
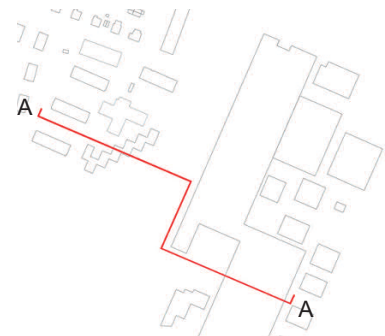
18:00



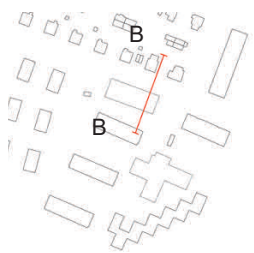
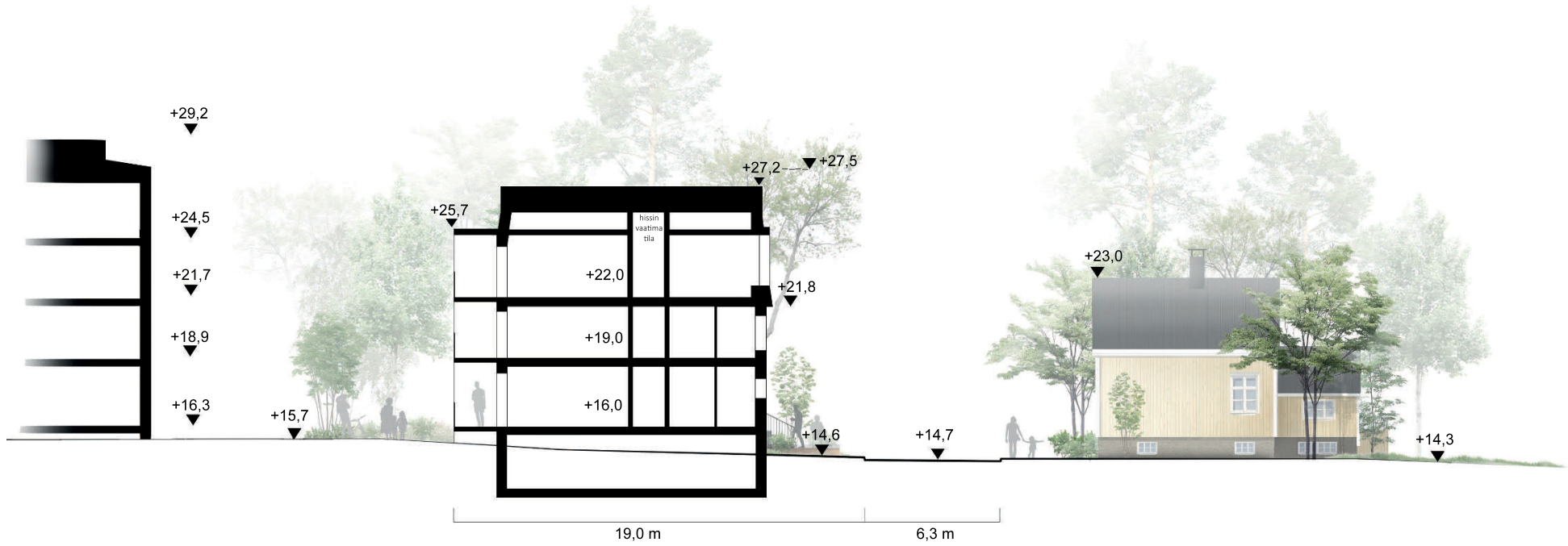


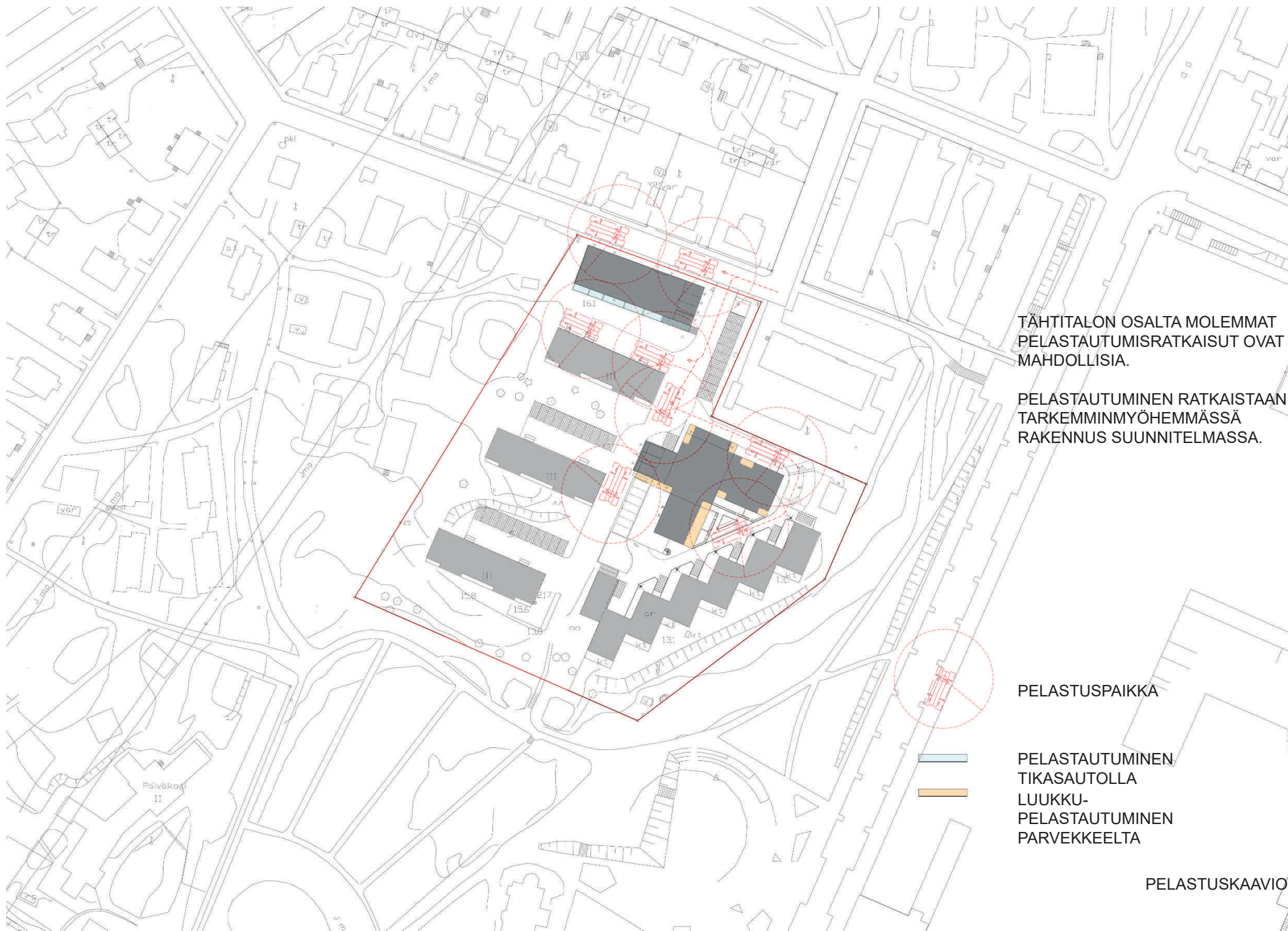
Arabia 135  
 23669  
 Hämeentie 146-140, 00560 Helsinki  
 Versta architects, Anttinen Oiva arkitehdit  
 Leikkaus E-E

Nostolava-auton kurottumisulottuma:









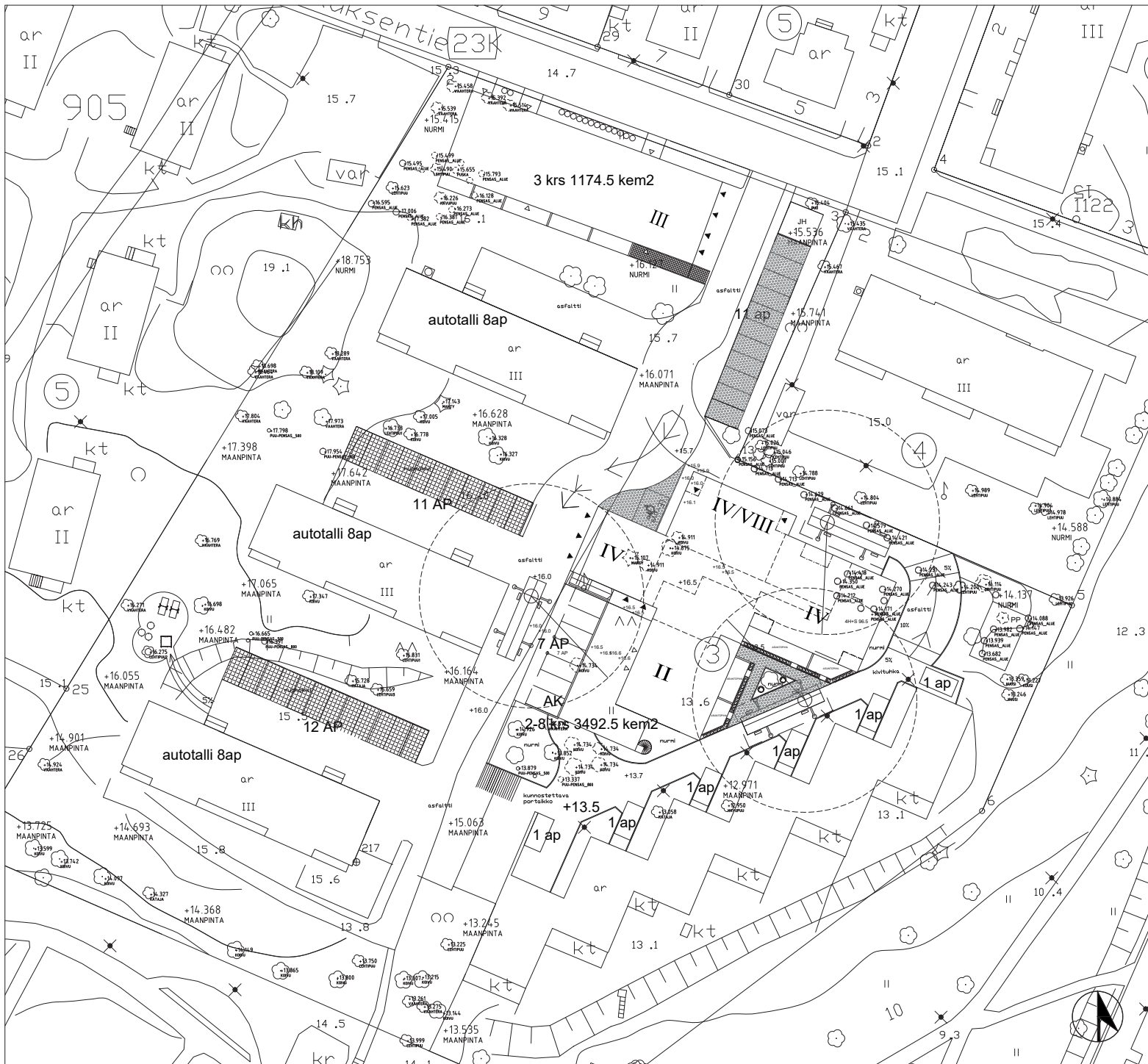
TÄHTITALON OSALTA MOLEMMAT  
PELASTAUTUMISRATKAISUT OVAT  
MAHDOLLISIA.

PELASTAUTUMINEN RATKAISTAAN  
TARKEMMINMYÖHEMMÄSSÄ  
RAKENNUS SUUNNITELMASSA.

PELASTUSPAIKKA

PELASTAUTUMINEN  
TIKASAUTOLLA  
LUUKKU-  
PELASTAUTUMINEN  
PARVEKKEELTA

PELASTUSKAAVIO



Legend for the site plan symbols:

- Määrittely lehti: (Cloud symbol)
- Määrittely penssi: (Circle symbol)
- Määrittely penssi RINNEKASVU OHJAIN SUUNNITELMA KIRSI OY - 09: (Circle with cross symbol)
- Määrittely penssi RINNEKASVU OHJAIN SUUNNITELMA KIRSI OY - 09: (Circle with cross symbol)
- Demonestrasi tonttu: (Star symbol)
- Demonestrasi lehti: (Cloud with star symbol)
- Demonestrasi penssi: (Circle with star symbol)
- Kaistalehti tonttu: (Star symbol)
- Kaistalehti lehti: (Cloud with star symbol)
- Kaistalehti penssi: (Circle with star symbol)
- Liikenneväline: pyöräilykylttiä vastaan vaikkola toimittimen pyöräilykylttiä: (Wheelchair symbol)

projekti: PIHAPIIRROS	suunnittelija: Arkkitehtitoimisto AJAK	suunnittelun alkamispäivä: 2024
Liikenneväline: 1200	suunnittelija: PIHAPIIRROS	suunnittelun alkamispäivä: 2024
Diimiskäsitte 4 00560 Heikari	suunnittelija: PIHAPIIRROS	suunnittelun alkamispäivä: 2024
Arkkitehtitoimisto - AJAK Papuenteenkatu 15, toimitalo 1, 00270 Helsinki 044-631340, pihapiirros@ajak.fi 20.05.2024 Jarkko Ketunen, arkkitehti	suunnittelija: ARK	suunnittelun alkamispäivä: 2024