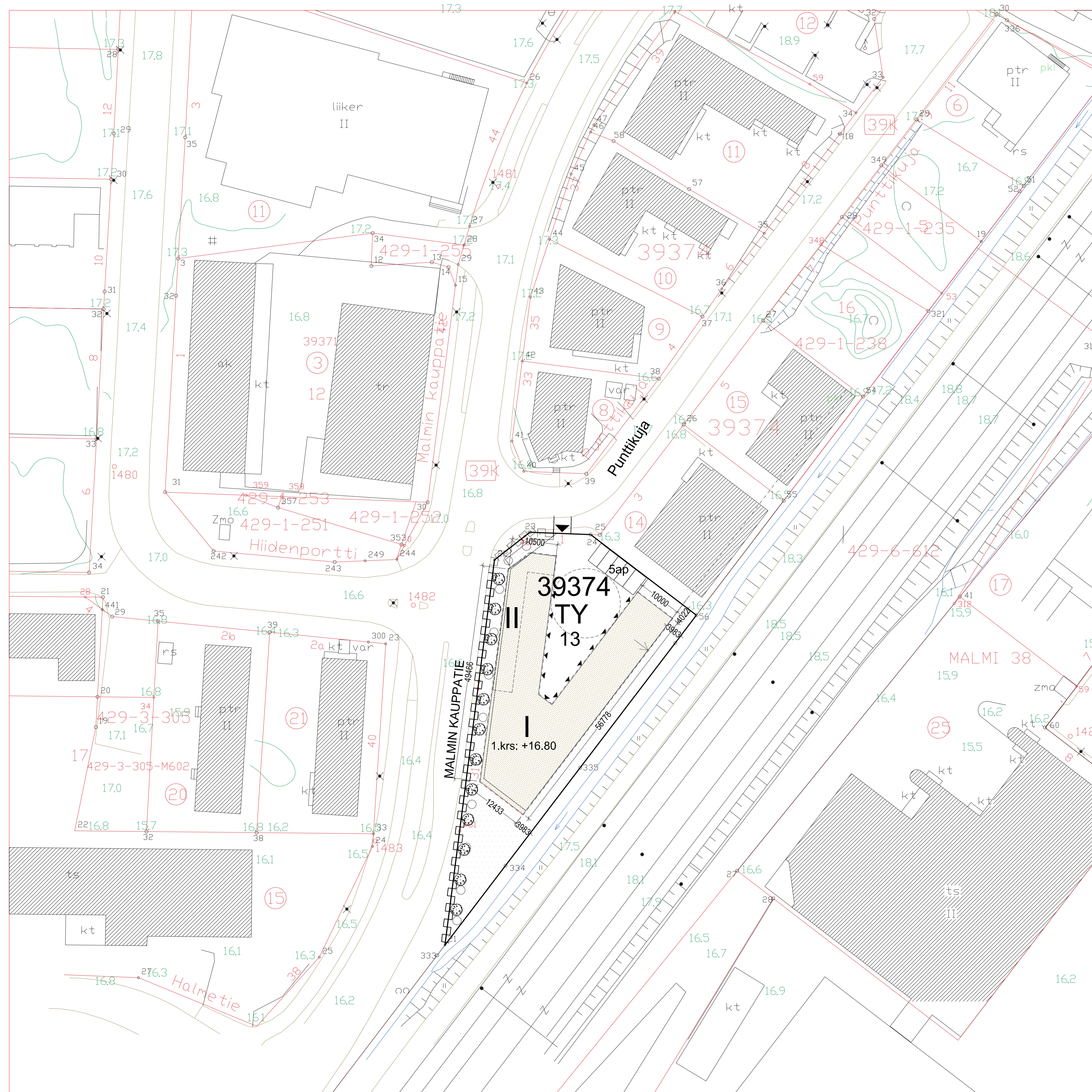
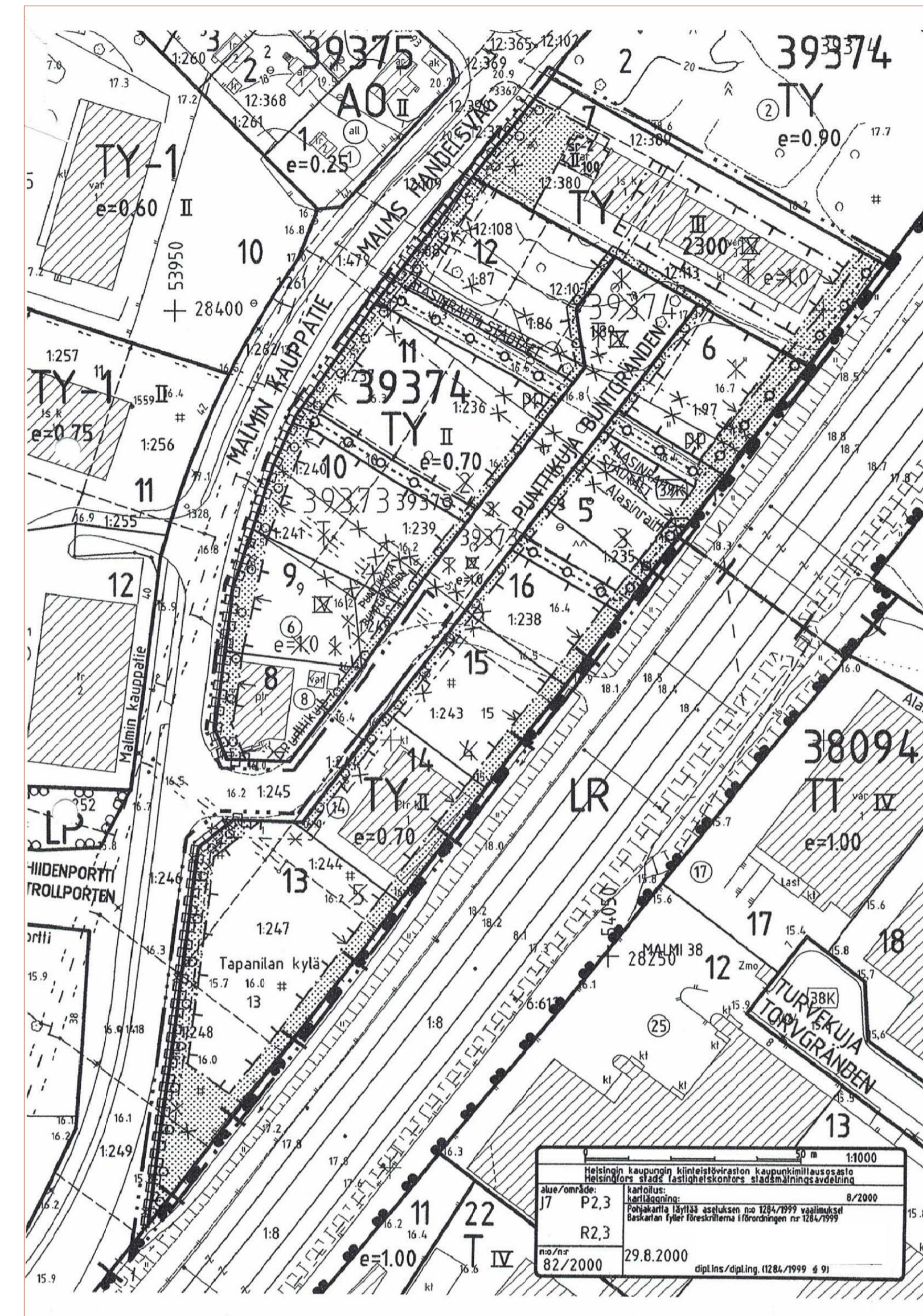


39374
TY
II
e=0.70
13



ASEMAPIIRUSTUS 1:500



OTE ASEMAKAAVASTA

HELSINKI

39. KAUPUNGINOSA
TAPANINKYLÄ TAPANILA
KORTTELI 39373
KORTTELI 39374 TONTTI 1
KATUALUE
ASEMAKAAVAN MUUTOS 1:1000

ASEMAKAAVAMERKINNÄT JA -MÄÄRÄYKSET

- TY** Teollisuusrakennusten korttelialue, jolla ympäristö asettaa toiminnan laadulle erityisiä vaatimuksia.
- 2 m kaava-alueen rajan ulkopuolella oleva viiva.
- - - - - Kaupunginosan raja.
- - - - - Korttelin, korttelinosan ja alueen raja.
- - - - - Osa-alueen raja.
- - - - - Ohjeellinen tontin raja.
- x x Risti merkinään päällä osoittaa merkinnän poistamista.
- 39374 Korttelin numero.
- 7 Ohjeellisen tontin numero.
- PUNKTIKUJA Kadun nimi.
- 100 Rakennusoikeus kerrosalaneliömetreinä.
- ## Roomalainen numero osoittaa rakennusten, rakennuksen tai sen osan suurimman sallitun kerrosluvun.
- e=0.70 Tehokkuusluku eli kerrosalan suhde tontin pinta-alaan.
- Rakennusala.
- Nuoli osoittaa rakennusalan sivun, johon rakennus on rakennettava kiinni.
- Istutettava alueen osa.
- Istutettava puuriivi.
- Katu.
- Maanalaista johtoa varten varattu alueen osa.
- Katualueen rajan osa, jonka kohdalta ei saa järjestää ajoneuvoliittymää.
- Kaupunkiympäristöä ja paikallishistoriallisesti arvokas rakennus. Rakennusta ei saa purkaa, eikä siinä saa tehdä sellaisia korjauksia tai muutostöitä, jotka turvevat julkisivun tai vesikaton kaupunkiympäristön arvoa. Mikäli rakennuksessa on aikaisemmin suoritettu tilajaisia toimenpiteitä, on rakennus korjauks- tai muutostöiden yhteydessä pyrittävä korjaamaan rakennuksen tyyliin hyvin sopivalta tavalla.

- on kattojen ja seinien kokonaissään-eristävyyden oltava vähintään 38 dB(A) vastoin oltava asuinolosuhteissa 35 dB(A) ja toimistotiloissa 35 dB(A).
- tulee rautatiealueeseen rajoittuvilla tontilla asunonjonojen ulkopuolella äänen-eristävyyden oltava vähintään 38 dB(A). Punktikujan puoleisella seinällä lukuun-ottamatta. Näillä tontilla asuinhuoneen pääkoko on avautuva vain Punktikujan suuntaan.
- tulee raidealueen tontin ja runko-äänen väimennys toteuttaa siten, että asuinolosuhteissa ei ylitetä luvottuna pidettäviä runko-äänen paineen enimmäis-tasoa (L_{Amax}) ja tontin enimmäis-tasoa (L_{Amax}).
- on ohjeellisen tontin nro 7 alueella maaperä tutkittava ennen rakennus-luvan myöntämistä ja pilaantunut maaperä on kunnostettava ennen rakentamisen ryhtymistä.
- on ohjeellisen tontin nro 13 alueella pilaantunut maaperä kunnostettava ennen rakentamisen ryhtymistä.
- Tällä kaava-alueella korttelialueella on laadittava erillinen tonttijako.
- Autopaikkojen vähimmäismäärät:
- Teollisuustilat 1 ap / 80 k-m².
- Varastot 1 ap / 250 k-m².
- Toimistot 1 ap / 60 k-m².
- Likkeitä 1 ap / 60 k-m².
- Asunnat 1 ap / 95 k-m².

KERROSALA YHTEENSÄ = 1083 + 162 = 1245 m²
(Ulkoiseinien ulkopintojen mukaan)

KERROSALA YHTEENSÄ = 1068 + 158 = 1226 m²
(250mm seinävahvuudella)

HUONEISTOALA YHTEENSÄ = 1000 + 144 = 1144 m²
(Ulkoiseinien sisäpintojen mukaan)

TILAVUUS 6498 m³

LÄMMINTILAVUUS 5060 m³
(Sisäpintojen mukaan)

TONTIN PINTA-ALA 2470 m²
SALLITTU RAKENNUSOIKEUS 1729 m²
KÄYTETTY RAKENNUSOIKEUS 1245 m²
JÄLJELLE JÄÄVÄ PINTA-ALA 484 m²

PALOLUOKKA P3
PALOKUORMA <1200 MJ/m²> AUTOMAATIOTASO 1
SAVUNPOISTO NOSTO-OVIEN JA IKKUNOIDEN KAUTTA
SUJALUOSTASO 1
PALOVAARALLISUUSLUOKKA 1
POISTUMISTIE MERKITÄÄN JÄLKIHEIJASTAVIN KYLTEIN

KORKEUSJÄRJESTELMÄ N2000
LATTIAN KORKEUS TARKASTETAAN ENNEN TYÖN ALOITAMISTA
ULKOVALAISTUS SEINÄMÄ KIINNITETTÄVIN VALAISIMIN
SUORA SÄHKÖLÄMMITYS

RAKENNUS LIITETÄÄN VESI- JA VIEMÄRIVERKKOON
HULEVEDET JOHDETAAN KALLISTUKSIIN SADEVESIKAVOIHIN JA
KAUPUNGIN HULEVESIVERKKOON.
TILAKOHTAINEN KONEELLINEN POISTOILMANVAIHTO
TILAT VARUSTETAAN JAUHESAMMUTTIMILLA

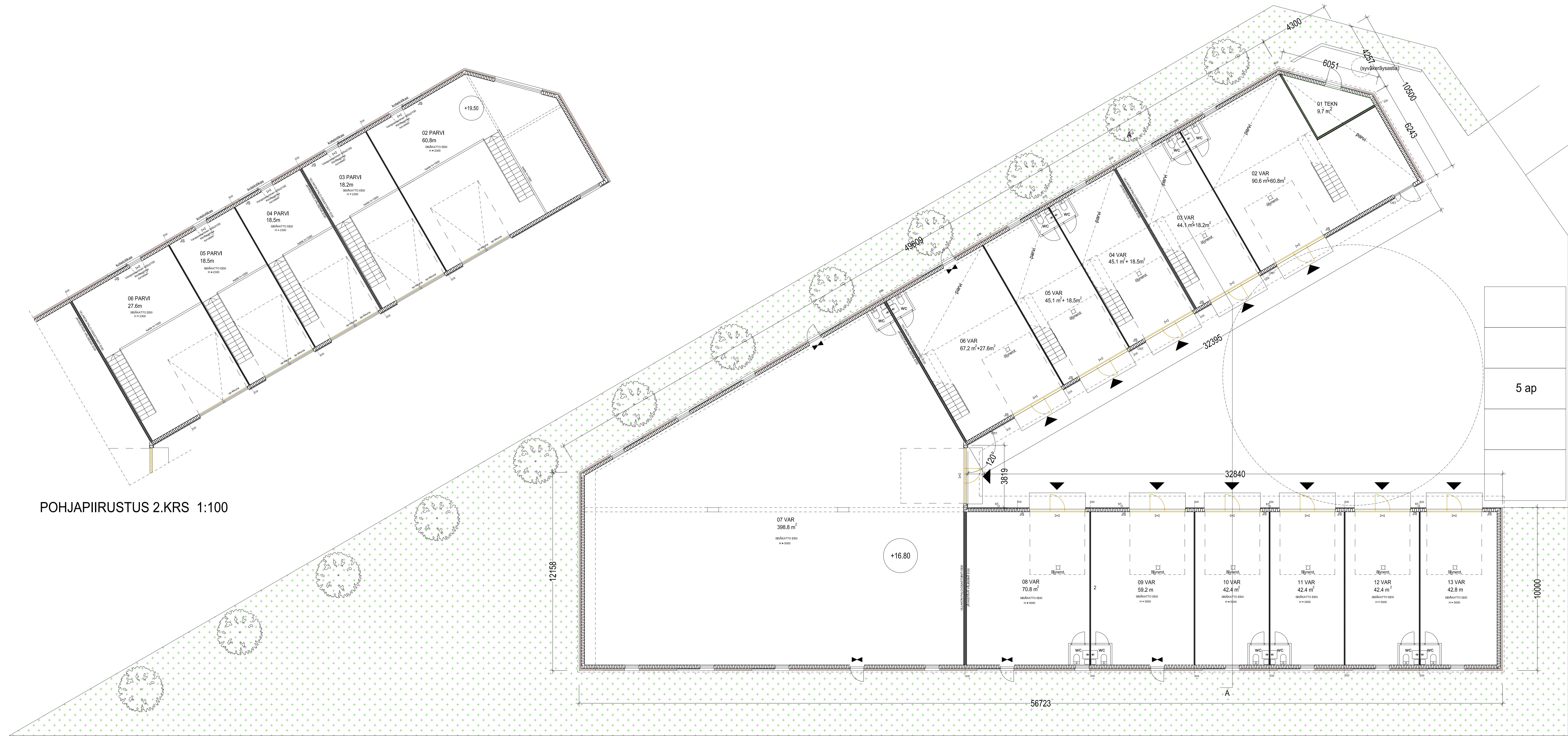
EI ERILLISTÄ JÄTEALUETTA, JÄTTEET HUOLEHDITAA
POIS OSAKEKOHTAISESTI

AUTOPAIKKAVAATIMUS 1ap/te, VAR 250m²= 5 kpl
TOTEUTUNEET AUTOPAIKAT = 5 kpl

KOKO	KORTTELIALUE	TONTIN NRO	VIIRAKOVIEN MERKINTÄ
TAPANILA	39374	13	
RAKENNUSTOIMENPIDE	POIKKEAMINEN	PERUSTUSALUE	PÄÄPIIRUSTUS
1			1
RAKENNUKORTTEIN NIMI JA OSOITE	KOY MALMIN TALLIOSAKE	PERUSTUSSEINÄT	MITTAKAAVAT
Punktikuja 1 00730 HELSINKI		ASEMAPIIRUSTUS	1:500

ARVONNÄYTTÄMISTO RÄTY OY	SAURALA	TÖNÖ	PIIRUJ	MAUTOS
AYRITIE 8A 01510 VANTAA jani@ayr.fi	ARK		1	
	PÄIVÄYS 6.11.2017	TYÖN HENK. JRÄTY		040-5295130

Seurantaohje / Perustustöiden
EIKO-020
Kokonaissuunnitelma
K200



POHJAPIIRUSTUS 2.KRS 1:100

POHJAPIIRUSTUS 1.KRS 1:100

KERROSALA YHTEENSÄ = 1083 + 162 = 1245 m²
(Ulkoseinien ulkopintojen mukaan)

KERROSALA YHTEENSÄ = 1068 + 158 = 1226 m²
(250mm seinävahvuudella)

HUONEISTOALA YHTEENSÄ = 1000 + 144 = 1144 m²
(Ulkoseinien sisäpintojen mukaan)

TILAVUUS 6498 m³

LÄMMINTILAVUUS 5060 m³
(Sisäpintojen mukaan)

TONNIN PINTA-ALA 2470 m²
SALLITTU RAKENNUSOIKEUS 1729 m²
KÄYTETTY RAKENNUSOIKEUS 1245 m²
JÄLLEJÄÄVÄ PINTA-ALA 484 m²

PALOLUOKKA P3
PALOKUORMA <1200 MJ/m²> AUTOMAATIOTASO 1
SÄVUNPOISTO NOSTO-OVIEN JA IKKUNOIDEN KAUITTA
SUJAUUSTASO 1
PALOVAARALLISUUSLUOKKA 1
POISTUMISTIE MERKITÄÄN JÄLKIHEUASTAVIN KYLTEIN

KORKEUSJÄRJESTELMÄ N2000
LATTIAN KORKEUS TARKASTETAAN ENNEN TYÖN ALOITAMISTA
ULKOVALAISTUS SEINÄÄN KINNITETTÄVIN VALAISIMIN
SUORA SÄHKÖLÄMMITYS

RAKENNUS LIITETÄÄN VESI- JA VIEMÄRIVERKKOON
HULEVEDET JOHDETAAN KALLISTUKSIN SADEVESIKAIVOIHIN JA
KAUPUNGIN HULEVESIVERKKOON
TILAKOHTAINEN KONEELLINEN POISTOILMANVAIHTO
TILAT VARUSTETAAN JAUHESAMMUTTIMILLA

EI ERILLISTÄ JÄTEALUETTA, JÄTTEET HUOLEHDITAA
POIS OSAKEKOHTAISESTI

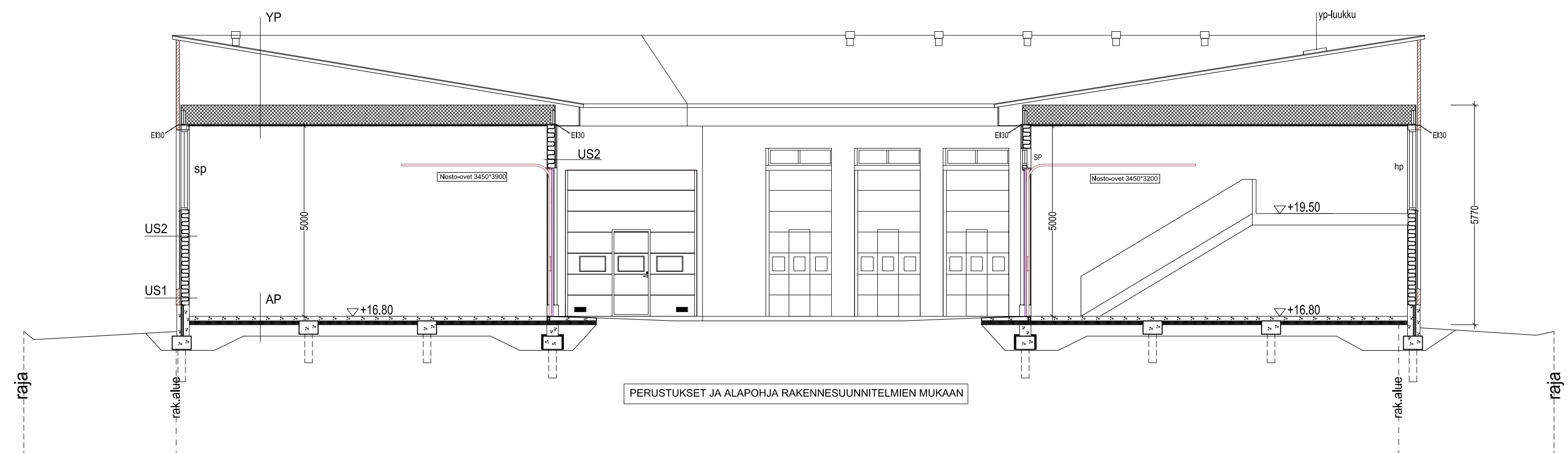
AUTOPAIKKVAATIMUS 1ap/te, VAR 250m² = 5 kpl
TOTEUTUNEET AUTOPAIKAT = 5 kpl

5 ap

Tekninen/Arkkitehti/Projektointi
0700/0000
Katuosoite/Postiosoite
00000

K.O.S.A.	KORTTELIALUE	KORTTELINUMERO	VIHKOJENMÄÄRÄ
TAPANIEMI	39374	13	
RAKENTAJAYHTIÖ	RAKENTAJAYHTIÖ	RAKENTAJAYHTIÖ	JÄSENUMERO
POIKKEAMINEN	POIKKEAMINEN	PÄÄPIIRUSTUS	2
RAKENTAJAYHTIÖN NIMI JA Osoite	RAKENTAJAYHTIÖN NIMI JA Osoite	PIIRUSTUKSEN TILAAJA	VIITTEKIVÄ
KOY MALMIN TALLIOSAKE	KOY MALMIN TALLIOSAKE	POHJAPIIRUSTUS 1,2.KRS	1:100
Puutakaari 1 00730 HELSINKI			
ARKKITEHTIURITORMSTO RÄTY OY SIVITE 14 01510 VANTAA jusa@arkk.fi	SUNNITTELIJA ARKK	TÖN NIMI PÄIVÄYS 6.11.2017	PIIRUSTUS YHTYKÄN JÄRÄTY 040-5295130
		TÖN NIMI 2	MUUTOS

Käyttötarkoitus: Varasto
 Palovaarallisuusluokka 1
 Paloluokka P3
 - EI30 osastointi varastohuoneittain
 - EI30 yläpohja
 - REI30 välipohja
 - EI30 ullakon osastointi max 400m2 osastolhin
 Kantaville rakenteille ei luokkavaatimusta
 Pintarakenteiden vaatimukset
 - Seinät ja katot D-s2, d2
 - Lattiat - ei vaatimusta
 - Ulkoseinät D-s2, d2
 - Vesikate BROOF(t2)
 Uloskäytävät: Ulko-ovet
 Alkusalmmutus: Tiloittain 6kg käsisammutin
 Savunpoisto: Nosto-ovien ja sp-ikkunoiden kautta

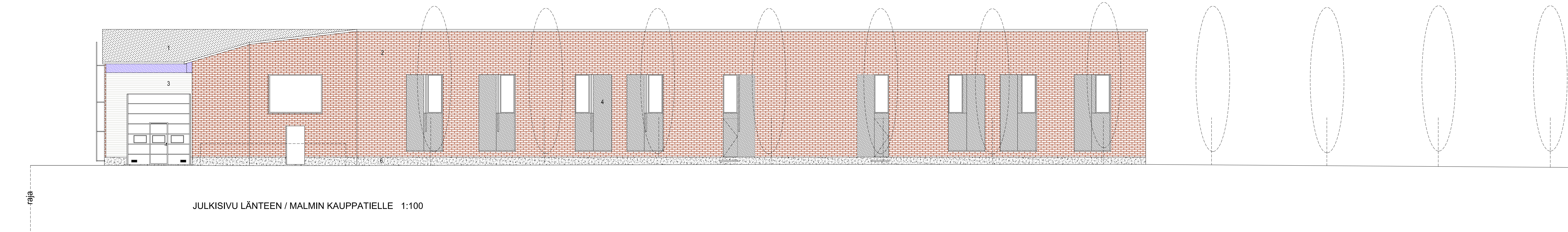


LEIKKAUS AA 1:100

Tasokoordinaatisto / Plankoordinaatistiem:
 ETRS-GK25
 Korkeusjärjestelmä / Höjdsystem:
 NZ2000

- YP:EI30
- 2-KRT. KUMBITUMIKERMI
 - OSB-LEVY 18mm
 - PUURISTIKKOKANNAKE k900
 - TUULETTUVA ULLAKKOTILA + MIN.VILLA 400 mm
 - HÖYRYNSULKUMUOVI 0.2 mm
 - KOOLAUS 22x100 k300
 - 2x13 mm GYPROC
- U = 0.1 W/m2K
 Vertailuarvo
 U = 0.14 W/m2K
- AP:
- TB-LAATTA H=120 mm
 - EPS-100 LATTIA 50+50
 - KAPILLAARISORA VÄH. 200 mm D=92%
 - TASAUSHIEKKA / PERUSMAA VÄH 200 mm D=92%
- U = 0.13 W/m2K
 Vertailuarvo
 U = 0.24 W/m2K
- VS1: PAROC ELEMENTTI EI30
- PROFILIPELTI
 - ERISTE
 - PROFILIPELTI
 - Seinän vahvuus 80 mm
- VS 2: EI30, JÄYKISTÄVÄ
- PROFILIPELTI 15 mm
 - KOOLAUS 25 mm
 - 13 mm KIPSILEVY
 - 45x98 k600 + MIN.VILLA 100 mm
 - 13 mm KIPSILEVY
 - KOOLAUS 25 mm
 - PROFILIPELTI
- VS 3: EI30, Tekn
- 13 mm VANERI (sisäpuoli)
 - 48x98 k600 +MIN.VILLA 100 mm
 - 13 mm KIPSILEVY N
 - KOOLAUS 25 mm
 - PROFILIPELTI
- US1: EI30
- PAIKALLA MUURATTU TIILI 85mm
 - ILMAVÄLI 40mm
 - GYPROC TS 9 mm
 - 48x198 k600 + MIN.VILLA 200 mm
 - HÖYRYNSULKUMUOVI 0.2 mm
 - 13 mm GYPROC EK
- U = 0.23 W/m2K
 Vertailuarvo
 U = 0.26 W/m2K
- Ikunat
 U = 1,0 W/m2K
 Vertailuarvo
 U = 1,4 W/m2K
- Ovet
 U = 1,4 W/m2K
 Vertailuarvo
 U = 1,4 W/m2K
- US2: EI30
- PROFILIPELTI 20 mm TAI 9mm JS-LEVY
 - KOOLAUS 25x100 k600
 - GYPROC TS 9 mm
 - 48x198 k600 + MIN.VILLA 200 mm
 - HÖYRYNSULKUMUOVI 0.2 mm
 - 13 mm GYPROC EK
- U = 0.23 W/m2K
 Vertailuarvo
 U = 0.26 W/m2K
- Ikunat
 U = 1,0 W/m2K
 Vertailuarvo
 U = 1,4 W/m2K
- Ovet
 U = 1,4 W/m2K
 Vertailuarvo
 U = 1,4 W/m2K

K.O.SA	KORTTELITILA	TONTTINo	VRANOMAISTEN MERKINTÖJÄ
TAPANILA	39374	13	
RAKENNUSLOMENPIDE	PIRUSTUSLAJI	JUOKS.No	
POIKKEAMINEN	PÄÄPIIRUSTUS	3	
RAKENNUSKOHTEN NIMI JA OSOITE	PIRUSTUKSEN SISÄLTÖ	MITTAKAAVAT	
KOY MALMIN TALLIOSAKE	LEIKKAUS AA	1:100	
Punttikuja 1 00730 HELSINKI			
SUUNALA	TYÖ No	PIR.No	MUUTOS
ARKKITEHTUURITOIMISTO RÄTY OY ÄYRIE 8A 01510 VANTAA jussi@ark-kr.fi	ARK	3	
	PÄIVÄYS 6.11.2017	YHT.HENK. J.RÄTY	040-5295130
JUSSI RÄTY, ARKITEHTI SAFA			



JULKISIVU LÄNTEEN / MALMIN KAUPPATIELLE 1:100

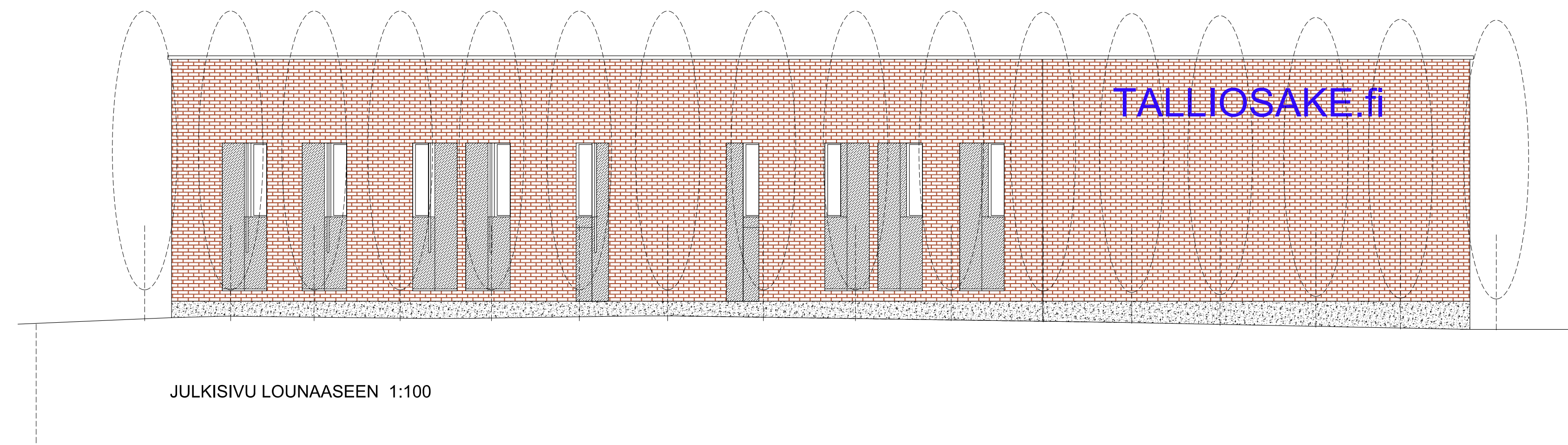
JULKISIVUMATERIAALIT:

1. KUMBITUMKERMIKATE, HILLEN HARMAA
2. KAREPINTAINEN PUNATIILI; TILENPUNAINEN
3. AALTOPELTIPROFIILI DesignRome; VAALEA HOPEA RR40
4. MAALATTU JS-LEVY; TUMMAN HARMAA RAL7024
5. MAALATTU JS-LEVY; ULTRAMARININ SININEN RAL5002 (sisäpihan lippe)
6. SILEÄ, MUOTTIPINTAINEN BETONI

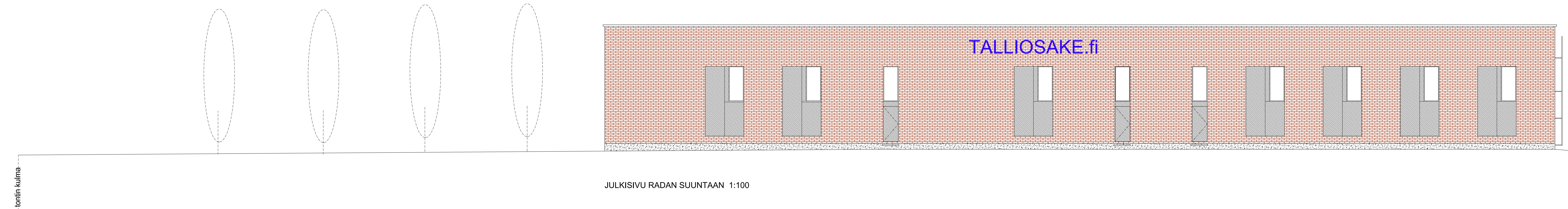
IKKUNAT JA KÄYNTIOVET: POLTTOMAALAU; TUMMAN HARMAA RAL7024
 NOSTO-OVET: POLTTOMAALAU; VAALEA HOPEA RR40

RÄYSTÄPELITYKSET JA SV-JÄRJESTELMÄ: TUMMAN HARMAA RR23

VALOMAINOKSET YRITYKSEN LOGON / VÄRITYKSEN MUKAISESTI.
 NUMEROINTI: TEIPPAUS; VALKOINEN



JULKISIVU LOUNAASEEN 1:100



JULKISIVU RADAN SUUNTAAN 1:100



JULKISIVU KOILLISEEN (sisäpaha) 1:100

K.O.S.A.	KORTTELITILA	TONITERNUMERO	VIHKOJEN MÄÄRÄ
TAPANILA	39374	13	
RAKENNUSLOMAKEMPEDE			JUOKSNUMERO
POKKEAMINEN			4
RAKENNUSKOHTIEN NIMI JA OSOITE			MITTAKAAVA
KOY MALMIN TALLIOSAKE			1:100
Punttikuja 1 00730 HELSINKI			
ARKKITEHTUURITOIMISTO RÄTY OY	SUUNNITTELIJA	TYÖNUMERO	PIIRINUMERO
ÄYRITIE 8A 01510 VANTAA jus@ark-ry.fi	ARK		4
	PÄIVÄYS	YHTIÖNIMIKKO	MUUTOS
	6.11.2017	J.RÄTY	040-5295130