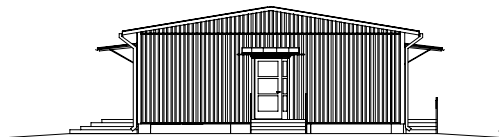
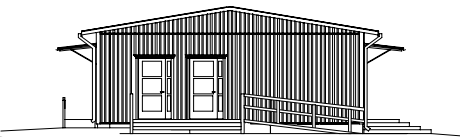


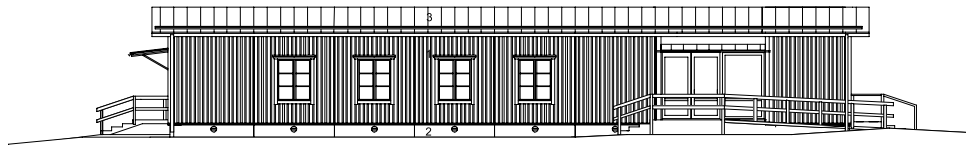
KAARKOON



KOILLISEEN



LOUNAASEEN



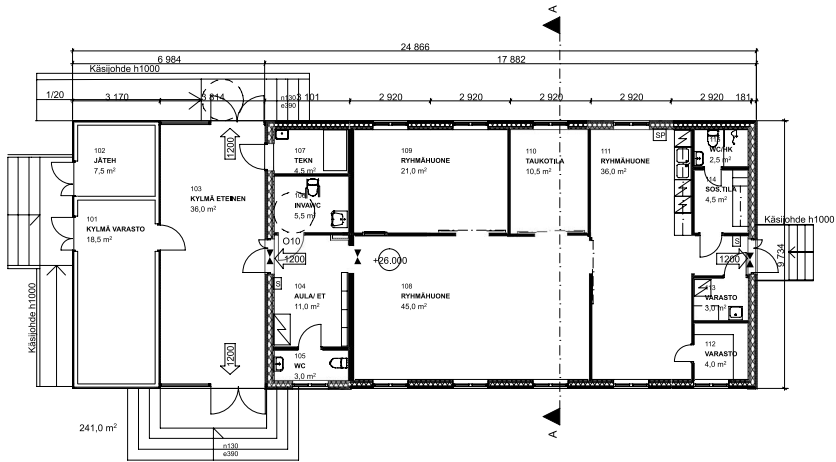
LUOTEeseen

MATERIAALIT JA VÄRIT

1. Julkisivupaneelipaneeli + rima , keltainen NCS 1030-Y10R
2. Sementtikuitulevy, harmaa
3. Pelti, RR 33 musta
- Ikkunat, ota- ja nurkkalaudat, valkoinen NCS 0502-Y
- Ikkunat valkoiset



| | | | |
|---|---------------------|--------------------|---|
| Kaupunginosa/työ 402 | Korttelin/tila 8 | Tontti/Rn:o 378 | Viranomaisten arkistointimerkintöjä varten |
| Rakennustunnus | | | |
| Rakennustoimenpide Tilapäisrakennus | | | Piirustustaji Pääpiirustus |
| Rakennuskohteen nimi ja osoite KANNELMÄEN PUISTOPAVILJONKI Kanneltie 1A 00420 Helsinki | | | Juoks. nro 4/4 |
| | | | Mittakaavat 1:100 |
| Piirittäjä | Suunnittelija | Työnumero | Tieteen sijainti: Kaupunginosa/työtila/ Korttelin/tila/ Tontti/Rn:o/ Rakennustunnus |
| Päiväys 1.3.2019 | Vastuun hoitaja | | Suunnittelija ja piirustusnumero Muidos |
| Matti ValReavirta, arkkitehti | | | ARK 771-13 |



RAKENNUKSEN :
 - PALOLUOKKA P3
 - KERROSALA 241m²
 - TILAVUUS 600m³ (lämmin)

- Käsisammutin
27A144B
- Sammutuspeite
- Poistumistie/väli
- Poistumistien vapaa leveys
1200

RAKENNUS MUODOSTAA YHDEN PALOALUEEN

RAKENNUKSEN KAIKKI IKKUNAT OVAT AVATTAVIA JA VARUSTETTU KIINTOPAINIKKEIN.

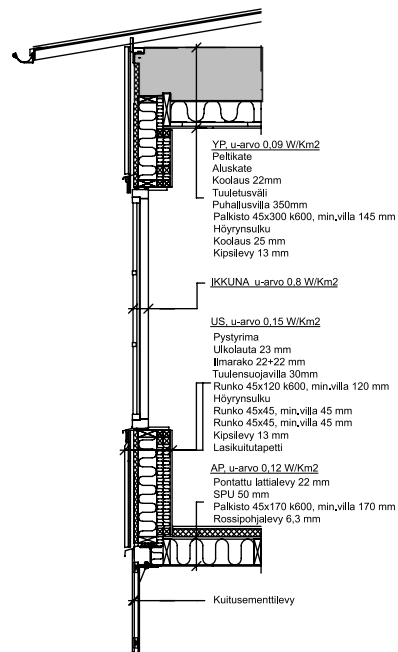
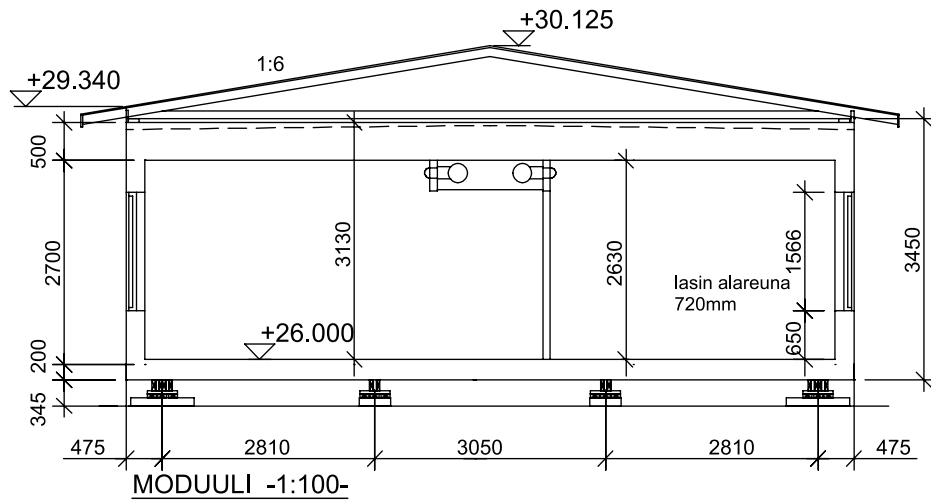
RAKENNUS VARUSTETAAN SÄHKÖVERKKOON KYTKETÄVILLÄ AKKUVARMIENNETUILLA PALOVAROTTIMILLA

RAKENNUS VARUSTETAAN KONEELLISETILÄ ILMANVAIHTOLAITTEISTOLLA

RAKENNUKSEN ENIMMÄISHENKILOMÄÄRÄ 50 HLO

KOROT N2000

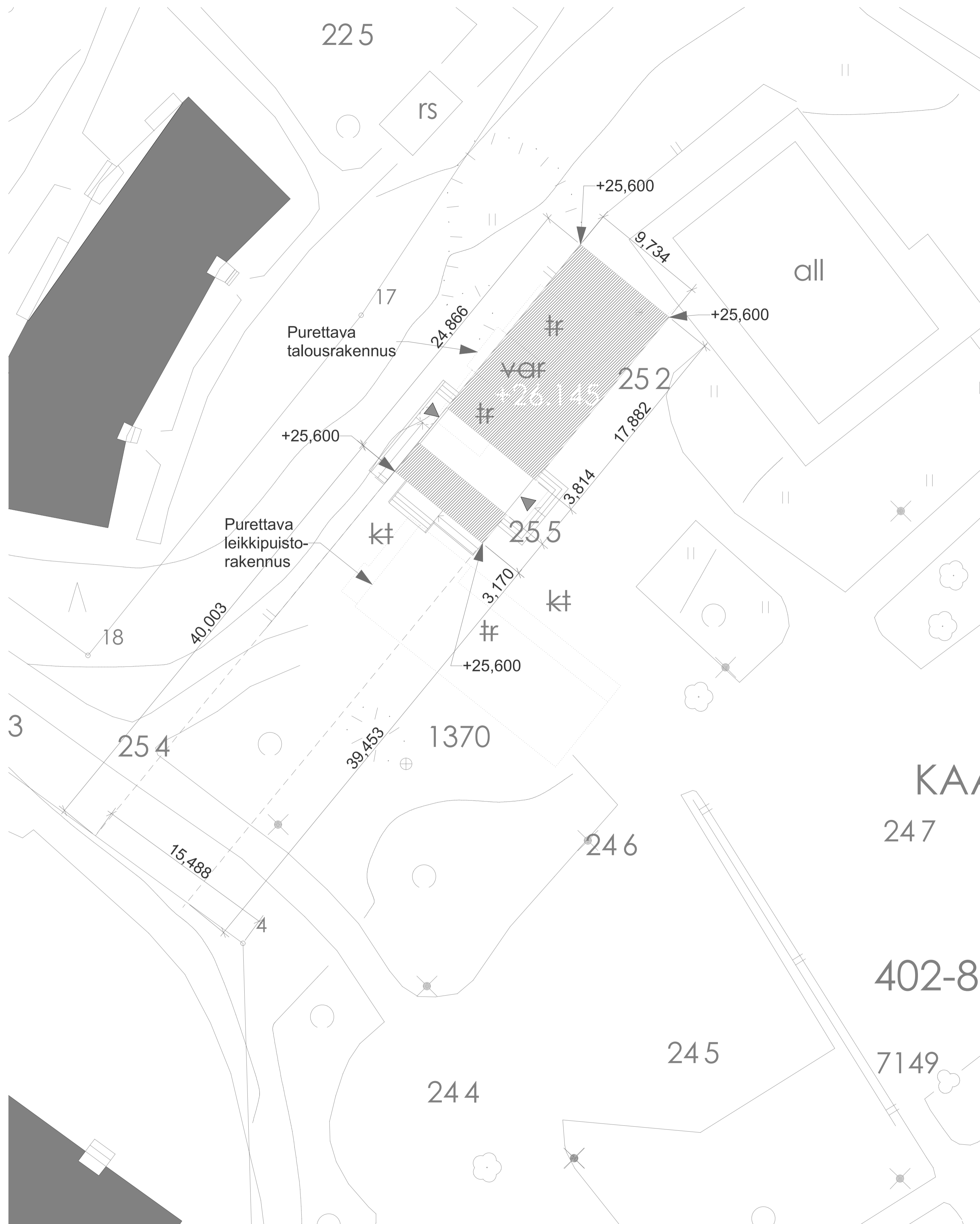
| | | | |
|---|-----------------------------------|--------------------|---|
| Kaupunginosa/kuyla 402 | Korttelin/tila 8 | Tontti/Rn:o 378 | Viranomaisten arkistointimerkintöjä varten |
| Rakennustunnus | | | |
| Rakennustoimikomitea Tilapäisrakennus | | | Piirustustila Juoks. nro 2/4 |
| Rakennuskohteen nimi ja osoite KANNELMÄEN PUISTOPAVILJONKI Kanneltie 1A 00420 Helsinki | | | Piirustuksen sisältö Mittakaava 1:100 |
| TERMINENTTI. | | | |
| Piirittäjä | Suunnittelija MV | Työnumero | |
| Päiväys 1.3.2019 | Vastuun siirtäminen suunnittelija | | Tuotteen nimi: Kannelmäen Puiستوپا Viljonki Suunnittelija ja piirustusnumero ARK 771-11 |
| Matti ValReavirta, arkkitehti | | | Muutos |



Moduuli 1:50

KOROT N2000

| | | | |
|--|----------------------------|--|---|
| Kaupunginosa/kylä 402 | Kortteli/tila 8 | Tontti/Rn:o 378 | Viranomaisten arkistointimerkintöjä varten |
| Rakennustunnus | | | |
| Rakennustoimenpide Tilapäisrakennus | | Piirustuslaji Pääpiirustus | Juoks. nro 3/4 |
| Rakennuskohteen nimi ja osoite KANNELMÄEN PUISTOPAVILJONKI Kanneltie 1A 00420 Helsinki | | Piirustuksen sisältö Leikkaus | Mittakaavat 1:100 |
| TEMPORENT. | | | |
| <small>Modulsystem Box 914, 194 29 UPPLANDS VÄSBY Tfn 08-590 990 40, fax 08-590 841 10</small> | | <small>Mestarintie 14 06100 Porvoo +358 40 0840880</small> | |
| Piirtäjä | Suunnittelija MV | Työnumero | Tiedoston sijainti: /Users/imac27/Työ/636 Temporent/Kannelmäki/Kannelmäki.pln |
| Päiväys 1.3.2019 | Vastuullinen suunnittelija | | Suunnittelu- ja piirustusnumero Muutos |
| | | Matti Valkeavirta, arkkitehti | ARK 771-12 |



Nykyinen leikkipuistopaviljonki varastointeen puretaan

Rakennetaan uusi leikkipuistopaviljonki ja kylmä varasto/jätehuone

kerrosala 241m²
tilavuus 600m³

ASEMAKAAVAMÄÄRÄYKSIÄ:

- VIII RAKENNUSALA 8-KERROKSISTA ENINTÄÄN 24 M KORKEATA RAKENNUSTA VARTEN.
- IV RAKENNUSALA 4-KERROKSISTA ENINTÄÄN 13 M KORKEATA RAKENNUSTA VARTEN.
- II-IV RAKENNUSALA ENINTÄÄN 4-KERROKSISTA JA ENINTÄÄN 12 M KORKEATA RAKENNUSTA VARTEN. 4-KERROKSIINEN OSA SAA OLLA ENINTÄÄN 1/2 RAKENNUSTUSTA ALASTA.
- III RAKENNUSALA 3-KERROKSISTA ENINTÄÄN 10 M KORKEATA RAKENNUSTA VARTEN.
- I RAKENNUSALA YKSIKERROKSISTA ENINTÄÄN 5 M KORKEATA PALOAPIDÄTTÄVÄÄ LUOKKAAN KUULUVAA RAKENNUSTA VARTEN, JOSSA EI SAA OLLA ASUNTOJA.
- 4/5 RAKENNUSALA, JOSTA SAADAAN KÄYTTÄÄ RAKENTAMISEEN ENINTÄÄN HURJOLUVUN OSOITTAMA OSA.
- 0.70 TONTTIALUETTA, JOLLE SAADAAN RAKENTAA ASUINRAKENNUKSIA SEKÄ NIILLE TARPEELLISIA MYYMÄLÖITÄ JA HUOLTORAKENNUKSIA. RAKENNUSTEN KOKONAISKERROSALA SAA OLLA ENINTÄÄN ALLEVIIVATUN LUVUN OSOITTAMA OSA TONTIN PINTA-ALASTA. RAKENNUKSET SAAVAT OLLA ENINTÄÄN 4-KERROKSISIA.
- II r TONTTI, JOLLE SAADAAN RAKENTAA ENINTÄÄN 2-KERROKSISIA JA ENINTÄÄN 6 M KORKEITA RIVITALOJA SEKÄ NIITÄ VARTEN TARPEELLISIA ENINTÄÄN 3,5 M KORKEITA TALOUSRAKENNUKSIA. KOKONAISKERROSALA SAA OLLA ENINTÄÄN 0,5 TONTIN PINTA-ALASTA. ASUINRAKENNUSTEN VALIMATKAN SAMALLA TONTILLA TULEE OLLA VÄHINTÄÄN 12 M JA ETÄISYYDEN NAAPURITONTIN TAI PUISTOALUEEN RAJASTA VÄHINTÄÄN 6 M.
- II n TONTTI, JOLLE SAADAAN RAKENTAA ENINTÄÄN 2-KERROKSIINEN JA ENINTÄÄN 7 M KORKEA ASUNTO- JA LIIKERAKENNUS. TONTIN PINTA-ALASTA SAADAAN KÄYTTÄÄ RAKENTAMISEEN ENINTÄÄN 1/5. RAKENNUKSEN ETÄISYYDEN NAAPURITONTIN TAI PUISTOALUEEN RAJASTA TULEE OLLA VÄHINTÄÄN 6 M.
- A2 TONTTI, JOLLE SAADAAN RAKENTAA ENINTÄÄN 2-KERROKSIINEN JA ENINTÄÄN 7 M KORKEA RAKENNUS, JOSSA SAA OLLA ENINTÄÄN 2 ASUINHUONEISTOA. TONTIN PINTA-ALASTA SAADAAN KÄYTTÄÄ RAKENTAMISEEN ENINTÄÄN 1/8. MAISTRAATTI VOI SALLIA, ETTÄ TONTILLE RAKENNETAAN ENINTÄÄN 4 M KORKEA TALOUSRAKENNUS, JONKA PINTA-ALA ON ENINTÄÄN 50 M².

TONTILLE N^o 1 KORTTELISSA N^o 33130 JA TONTILLE N^o 1 KORTTELISSA N^o 33131 SAADAAN RAKENTAA LIIKERAKENNUKSIA SEKÄ NIIDEN TARVITSEMIA ASUINRAKENNUKSIA. RAKENNUSTEN KORKEUS SAA OLLA ENINTÄÄN 7 M JA KERROSLUKU ENINTÄÄN 2. LISÄKSI SAADAAN RAKENNUSTEN KELLARIKERROKSEEN SIIJOITTA LIIKEHUONEITA, MISSÄ MAANPINNAN KORKEUSHUUTEET SALLIVAT. KOKONAISKERROSALA SAA OLLA ENINTÄÄN 0,6 TONTIN PINTA-ALASTA.

YLEISEN RAKENNUKSEN TONTEILLA SAA TONTIN PINTA-ALASTA KÄYTTÄÄ RAKENTAMISEEN ENINTÄÄN 2/5, KOKONAISKERROSALA SAA OLLA ENINTÄÄN 3/4 TONTIN PINTA-ALASTA JA RAKENNUKSEN KORKEUS ENINTÄÄN 14 M.

RAKENNUSTEN ON PALOKESTÄVYYDELTAAN TÄYTETTÄVÄ SISÄSIJAINMINISTERIÖN ANTAMAAN RAKENNUSTEN JA RAKENNUSOSIEN PALOLUOKITTELUVA KOSKEVAAN PÄÄTÖKSEEN SISÄLTÄVÄT VAATIMUKSET.

MAISTRAATTI VOI SALLIA, ETTÄ ASUNTO- TAI YLEISEN RAKENNUKSEN TONTILLA OLEVASSA ENINTÄÄN 14 M KORKEASSA PALOAPIDÄTTÄVÄÄ LUOKKAAN KUULUVASSA RAKENNUKSESSA KATTOLISTA SAA OLLA PUUSTA.

ASUNTOTONTEILLA JA YLEISEN RAKENNUKSEN TONTEILLA ON RAKENTAMATTA JÄÄVÄT TONTINOSAT ISTUTETTAVIA, KUITENKIN ON TONTTIEN ASUKKAITA JA LAITOKSIA VARTEN JÄRJESTETTÄVÄ RIITTÄVÄSTI AUTOJEN PAIKOITUSTILAA TONTTIHAALLA.

Z SÄHKÖLINJAA VARTEN VARATTAVA TONTINOSA.

KOORDINAATTIJÄRJESTELMÄ ETRS-GK25
KORKEUSJÄRJESTELMÄ N2000

| Kaupunginosa/kylä | Korttelin/ta | Tontti/Rn:o | Viranomaisten arkkistointimerkintöjä varten |
|---|----------------------------|-------------------|--|
| 33 | VANHAISTENPUISTO | | |
| Rakennustalomenpidä | | | Piirustustulot |
| UUDISRAKENNUS JA VANHOJEN RAKENNUSTEN PURKAMINEN | | | PÄÄPIIRUSTUS |
| Rakennuskohteen nimi ja osoite | | | Piirustuksen sisältö |
| KANNELMÄEN LEIKKIPUISTO PAVILJONKI VANHAISTENPUISTO 00420 HELSINKI | | | ASEMAPIIRUSTUS |
| Suunnittelutoimiston tiedot | | | 1/200 |
| ARKKITEHTITOIMISTO RAUHALAMMI OY TUOMARILANTEE 4 / VANHAASEMA p. 09-626 665 02760 ESPOO s. anti@rauhalammi.fi | | | |
| Piirtäjä IR | Suunnittelija AR | Työnumero 2019015 | Tiedoston nimi: SUUNNITTELUVAIHEPIIRUSTUS-KANNELMÄEN.PDF |
| Päiväys 8.3.2019 | Vastuullinen suunnittelija | | Suunnittelu- ja piirustusnumero |