

Asukasvalinnat Hekan vuokra- asuntoihin 1. – 31.1.2022

Helsinki

Asukasvalinnat 1. – 31.1.2022

Hekan vuokra-asuntoja välitettiin 246 kpl

- Asukasvalinnat uusille asukkaille 208 kpl
- Asukasvalinnat asunnonvaihtajille 38 kpl

- *Asuntotarjouksen saaneista 41 % kieltäytyi asunnosta*

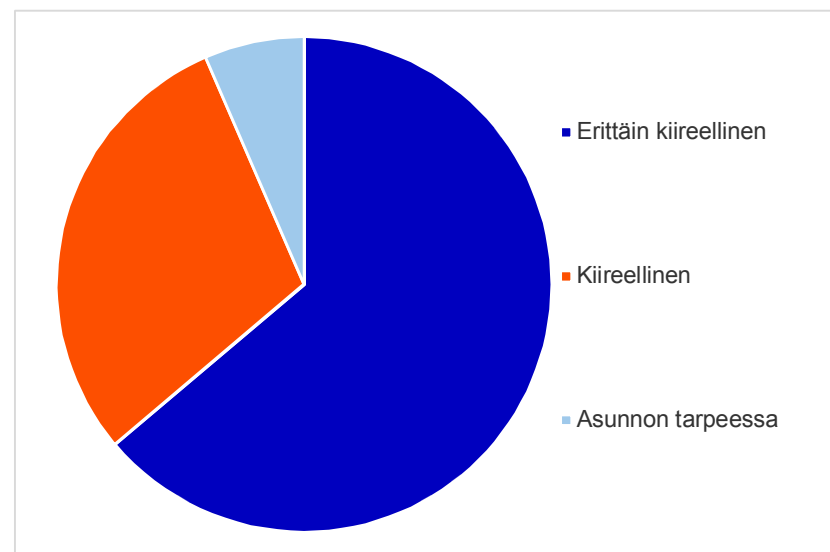
Lisäksi Hekan vuokra-asunnoissa tehtiin asukkaiden välisiä keskinäisiä vaihtoja 74 kpl

Asukasvalinnat vapautuneisiin asuntoihin asunnontarveluokittain

Asunnontarveluokka	KPL	%
Erittäin kiireellinen	157	64 %
Kiireellinen	73	30 %
Asunnon tarpeessa	16	7 %
Yhteensä	246	100 %

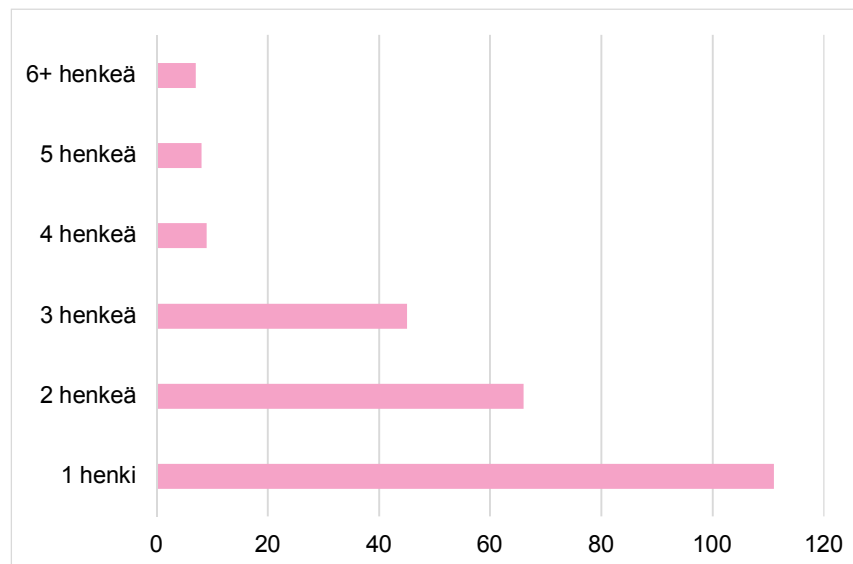
Asukkaaksi valituista:

Asunnonvaihtajia	38	15 %
Asunnottomia	24	10 %



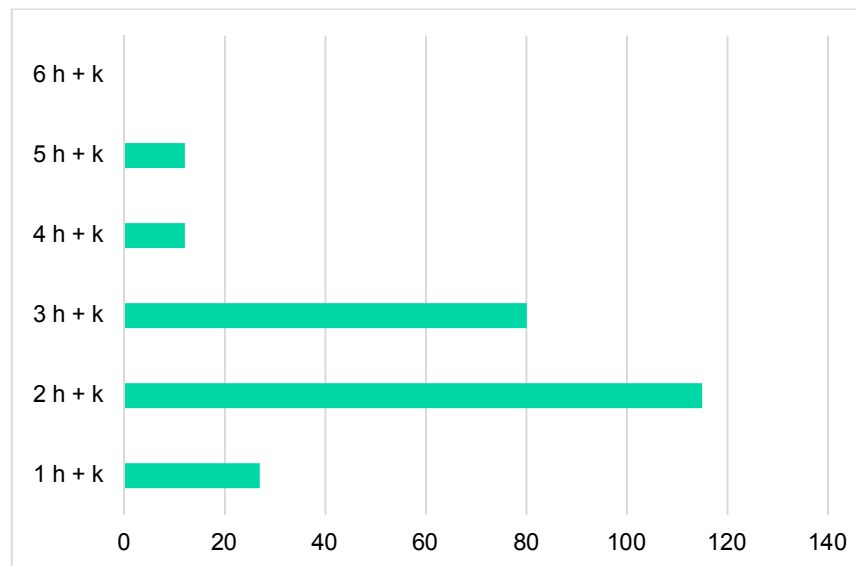
Asukasvalinnat vapautuneisiin asuntoihin ruokakunnan koon mukaan

Ruokakunnan koko	KPL	%
1 henki	111	45 %
2 henkeä	66	27 %
3 henkeä	45	18 %
4 henkeä	9	4 %
5 henkeä	8	3 %
6+ henkeä	7	3 %
Yhteensä	246	100 %



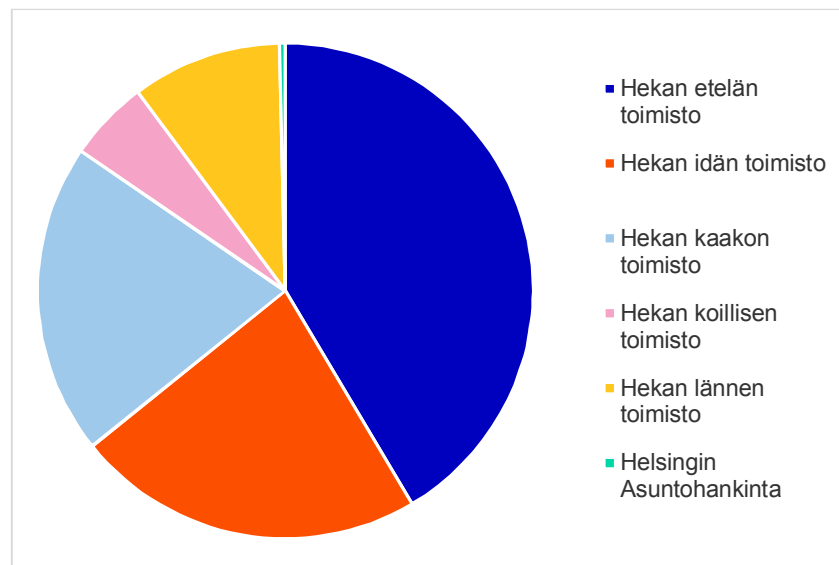
Asukasvalinnat vapautuneisiin asuntoihin huoneluvun mukaan

Huoneluku	KPL	%
1 h + k	27	11 %
2 h + k	115	47 %
3 h + k	80	33 %
4 h + k	12	5 %
5 h + k	12	5 %
6 h + k	0	0 %
Yhteensä	246	100 %



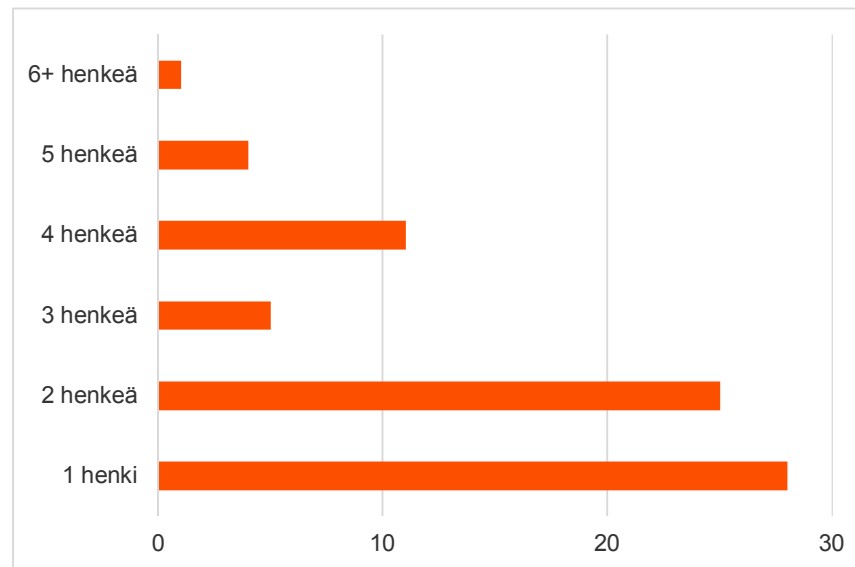
Asukasvalinnat vapautuneisiin asuntoihin toimistoittain

Toimisto	KPL	%
Hekan etelän toimisto	102	41 %
Hekan idän toimisto	56	23 %
Hekan kaakon toimisto	50	20 %
Hekan koillisen toimisto	13	5 %
Hekan lännen toimisto	24	10 %
Helsingin Asuntohankinta	1	0 %
Yhteensä	246	100 %



Keskinäiset vaihdot ruokakunnan koon mukaan

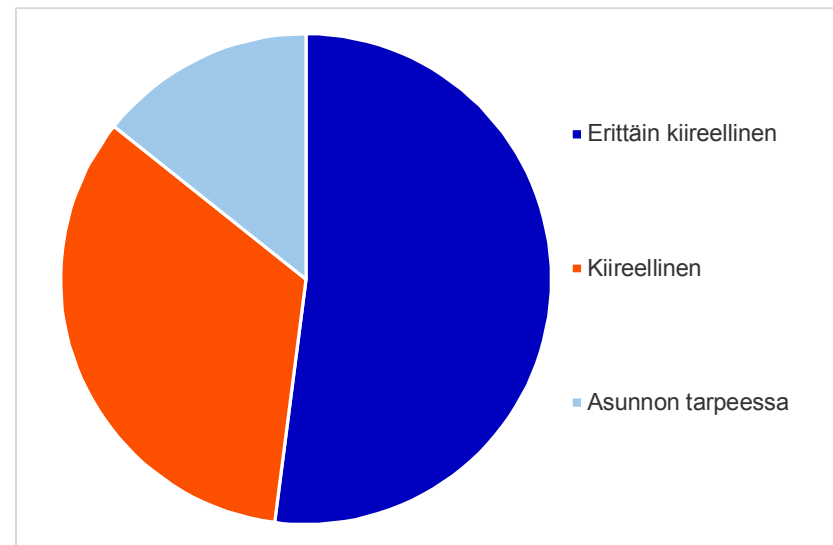
Ruokakunnan koko	KPL	%
1 henki	28	38 %
2 henkeä	25	34 %
3 henkeä	5	7 %
4 henkeä	11	15 %
5 henkeä	4	5 %
6+ henkeä	1	1 %
Yhteensä	74	100 %



Aktiivit hakemukset asunnon- tarveluokan mukaan 31.1.2022

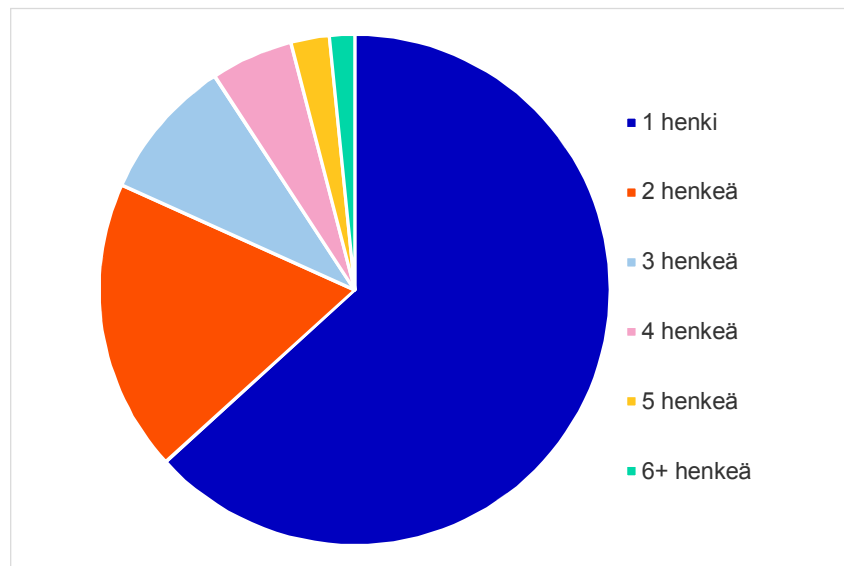
Asunntarveluokka	KPL	%
Erittäin kiireellinen	7649	52 %
Kiireellinen	4945	34 %
Asunnon tarpeessa	2105	14 %
Yhteensä	14699	100 %

Asunnonvaihtaja hakijoista	2679	18 %
-----------------------------------	-------------	-------------



Aktiivit hakemukset ruokakunnan koon mukaan 31.1.2022

Ruokakunnan koko	KPL	%
1 henki	9297	63 %
2 henkeä	2718	18 %
3 henkeä	1327	9 %
4 henkeä	765	5 %
5 henkeä	356	2 %
6+ henkeä	236	2 %
Yhteensä	14699	100 %



Lähde:

**Kaupunkiympäristö / Palvelut ja
luvat / Asukas- ja yrityspalvelut /
Asuntopalvelut**

Helsinki