

- ASEMAKAAVAMERKINNÄT JA MÄÄRÄYKSET**
- YL** Julkisten lähipalvelurakennusten korttelialue.
 - VP** Puisto
 - VU** Urheilu- ja virkistyspalveluiden alue.

- 2m kaava-alueen rajan ulkopuolella oleva viiva.
 - Korttelin, korttelinosan ja alueen raja.
 - - - Osa-alueen raja.
 - X X Risti merkinnän päällä osoittaa merkinnän poistamista.
- 42052** Korttelin numero.
5 Ohjeellisen tontin numero.
Katu

- SVINHUFVU-DINKUJA**
11800 Rakennusoikeus kerrosalanelämetreinä.
- +26.0 Rakennuksen vesikatkon ylimmän kohdan korkeusasema. Ilmanvaihtokonehuoneella saa sijottaa rakennuksen katoilla tämän koron yläpuolelle.
 - +15.5 Rakennuksen julkisivupinnan ja vesikatkon leikkauskohdan ylin korkeusasema.

- Rakennusala
- Sr-2 Rakennustalteenisesti ja kaupunkikuvallisesti arvokas rakennus. Rakennusta ei saa purkaa eikä siihen saa tehdä sellaisia korjauksia- ja muutoksia, jotka heikentävät julkisivujen, kattokerroksen, sisäänkäyntihallin tai keskusaulan rakennustalteenista arvoa. Korjauksien ja mahdollisten muutosten ja laajennusten suunnittelu on perustuttava alkuperäisiin materiaalitarkoituksiin ja massoitteperiaatteisiin.
 - Sr-3 Kaupunkikuvallisesti arvokas rakennus, jonka alkuperäisten julkisivujen ominaispiirteet on säilytettävä. Rakennusta ei saa purkaa. Suojelu koskee Osmo Lapon vuonna 1966 valmistuneita rakennuksia.

- Puin ja pensain istutettava alueen osa.
- Johtoa varten varattu alueen osa.
- Yleiselle jalankululle ja polkupyöräilylle varattu alueen osa, sijainti ohjeellinen.
- P Pysäköintin varattu alueen osa, sijainti ohjeellinen.
- p/pp Polkupyöräin ja autojen vuoropysäköintin varattu alueen osa, sijainti ohjeellinen.

Rakennusoikeus ja tilojen käyttö
Tällä kaava-alueella korttelialueelle on laadittava erillinen tonttijako.

Kaupunkikuva ja rakentaminen
Rakennukset on toteutettava pääosin puurakenteisina.
Rakennusten julkisivupintojen tulee olla pääosin paikalla tilimuurattuja.
Alueella tulee soveltaa matalaenergiarakentamisen periaatteita ja tuottaa uusiutuvaa energiaa. Uusiutuvan energian tuottamiseen tarkoitettuja laitteita tulee suunnitella osana rakennuksen arkkitehtuuria.

Rakennusten tuloilma tulee ottaa mahdollisimman kaukaa liikenteen epäpuhtauksista. Tuloilman oton tulee olla vähintään 45 metriä itäväyden lähimmän kaistan reunasta.

Rakennusten julkisivujen ääneneristävyyttä tulee mitoitaa siten, että saavutetaan melutason ohjearvot sisällä.
Rakennusten julkisivujen ääneneristävyyttä tulee mitoitaa raide liikenteen enimmäisäänitasot huomioon ottaen siten, että saavutetaan melutason ohjearvot sisällä.

Liikenne ja pysäköinti
Pysäköintipaikkojen vähimmäismäärät:
-1 ap / 600 k-m2
-1 polkupyöräpaikka / 60 k-m2
Pyöräpaikkojen tulee sijaita välvotulla alueella tai paikoilla tulee olla runkokuilu mahdollisuus.

42-52-5
LAAJENNUS VARUSTETAAN OLEVAN RAKENNUKSEN TAVON KONEELLISELLA TUULO- JA POISTOLMAYVAHDOLLA.

RAKENNUS ON KYTKETTY KAUPUNGIN VESI- JA VIEMÄRIVERKKOON.
RAKENNUKSESSA ON VARTIONTILIKKEESEEN KYTKETTY PALOVAIROITINJÄRJESTELMÄ.

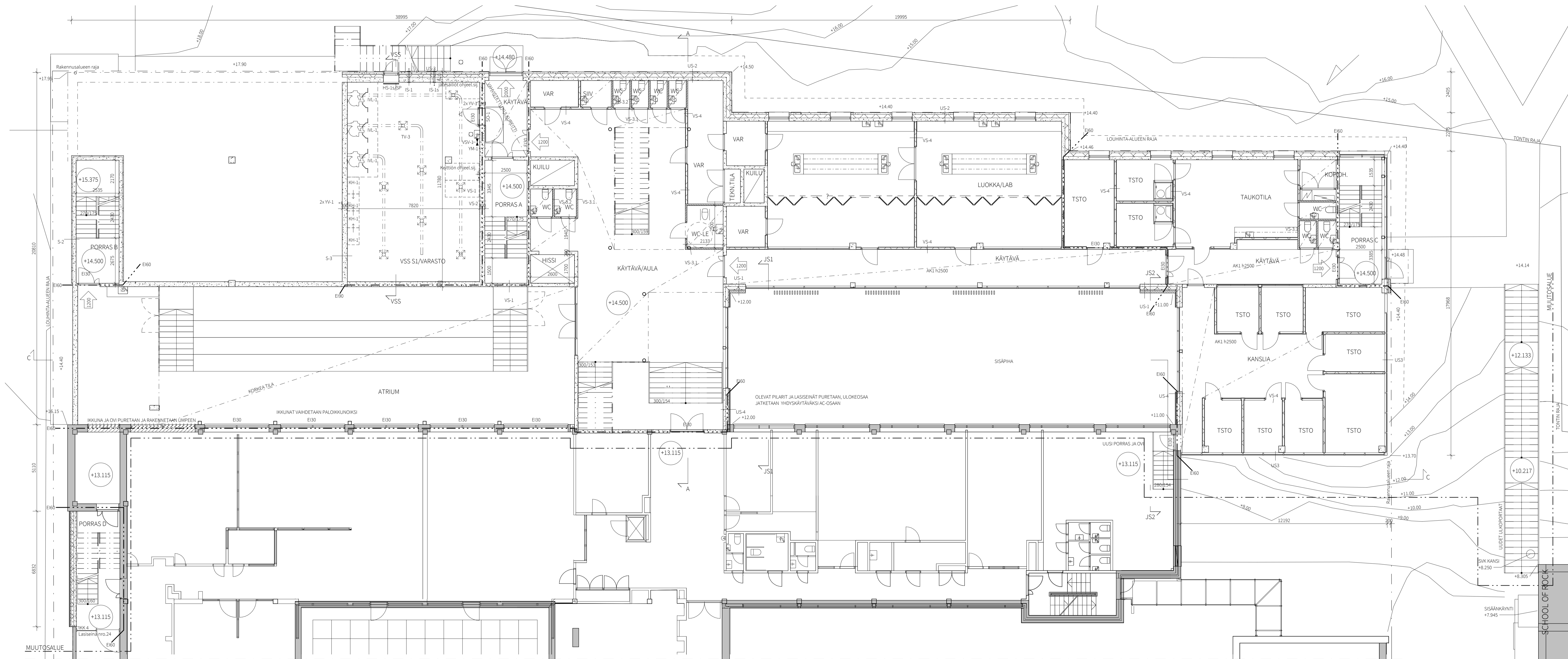
LAAJUUSTIEDOT:

TONTIN RAKENNUSOIKEUS	11800m ²
AIEMMIN RAKENNETTU RAK. OIK. KERROSALA	6844 kem ²
AIEMMIN RAKENNETTU KOKONAISALA	7233 brm ²
A- JA C-OSA:	
PALOLUOKKA P1	
KERROSALA	2991 kem ²
Lasitettu US ulkoseinien mukaan, ei vähennyksiä ks. erillinen kerrosalakaavio.	
RAKENNUSOIKEUDellinen KERROSALA	2855 kem ²
Lasitettu asemakaavan ja MRL §115 sallimin vähennyksin, ks. erillinen kerrosalakaavio	
KOKONAISALA	3365 k-m ²
B-OSA:	
PALOLUOKKA P2	
KERROSALA	1008 kem ²
Lasitettu US ulkoseinien mukaan, ei vähennyksiä ks. erillinen kerrosalakaavio.	
RAKENNUSOIKEUDellinen KERROSALA	987 kem ²
Lasitettu asemakaavan ja MRL §115 sallimin vähennyksin, ks. erillinen kerrosalakaavio	
KOKONAISALA	1157 k-m ²
RAKENNUSOIKEUDellinen KERROSALA LAAJENNUKSET ABC	3842 kem ²
RAKENNUSOIKEUDellinen KERROSALA YHTEISÄ	10686 kem ²
AUTOPAIKAT:	35ap
1 ap / 600 k-m ²	
POLKUPYÖRÄPAIKAT:	200pp
1pp / 60 k-m ²	
YHTEISET TILAT (EI KERROSALAA):	
VSS-tilat (2% suojatiloja kerrosalasta)	91m ²
Lasitettu PKS-Rovan ohjeen sekä Vallioneuvoston asetuksen 408/2011 mukaan.	

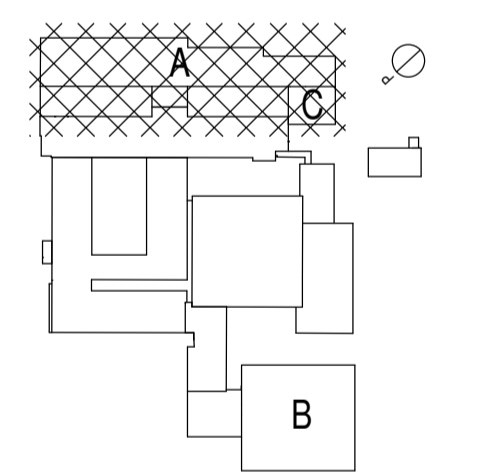
PERIAATEPIIRROS. KAIKKI MITAT JA KOROT OVAT VIITEELLISIÄ, JA NE ON TARKISTETTAVA PAIKALLA. RAKENTEET RAKENNESUUNNITELMIEN MUKAAN. TÄTE-RATKAISUT TÄTE-SUUNNITELMIEN MUKAAN. TULISUJAT JA SAVUJORMIT (MUKAANLUKEN ETÄISYDET PALAVIN MATERIAALEIHIN), VESIKATTORAKENTEET JA KÄTEET (RAKO <100mm) LAKEN JA AESTUSTEN MUKAISESTI. KAIKKI ALLE 700MM ULOTTUVAT LASIPINNAT TURVALASIA. EPÄSELVÄSSÄ TILANTEISSA OITETTAVA YHTEYTTÄ PÄXSUUNNITTELAAN.

PÄIVITETTY 4.1.2021
KÄYTETTY TASOKOORDINAATIO ETRS-GK25 JA KORKEUSJÄRJESTELMÄ N2000
42 / 52 / 5

LAAJENNUS	PÄXPIIRUSTUS	1/19
KSYK, ABC-LAAJENNUS	ASEMAPIIRROS	1:300
STÄHLBERGINKUJA 1 00570 HELSINKI		



PERIAATEPIIRROS. KAIKKI MITAT JA KOROT OVAT VIITTEELLISIÄ, JA NE ON TARKISTETTAVA PAIKALLA. RAKENTEET RAKENNESUUNNITELMIEN MUKAAN. TATE-RATKAISUT TATE-SUUNNITELMIEN MUKAAN. EPÄSELVISSÄ TILANNEISSA OTETTAVA YHTEYTTÄ PÄÄSUUNNITELLIJAAN.



21.12.2020

KÄYTETTY TASOKOORDINAATIO ETRS-GK25 JA KORKEUSJÄRJESTELMÄ N2000.

42/52/5

LAAJENNUS

PÄÄPIIRUSTUS

2/19

KSJK, ABC-LAAJENNUS
Ståhlberginkuja 1, 00570 Helsinki

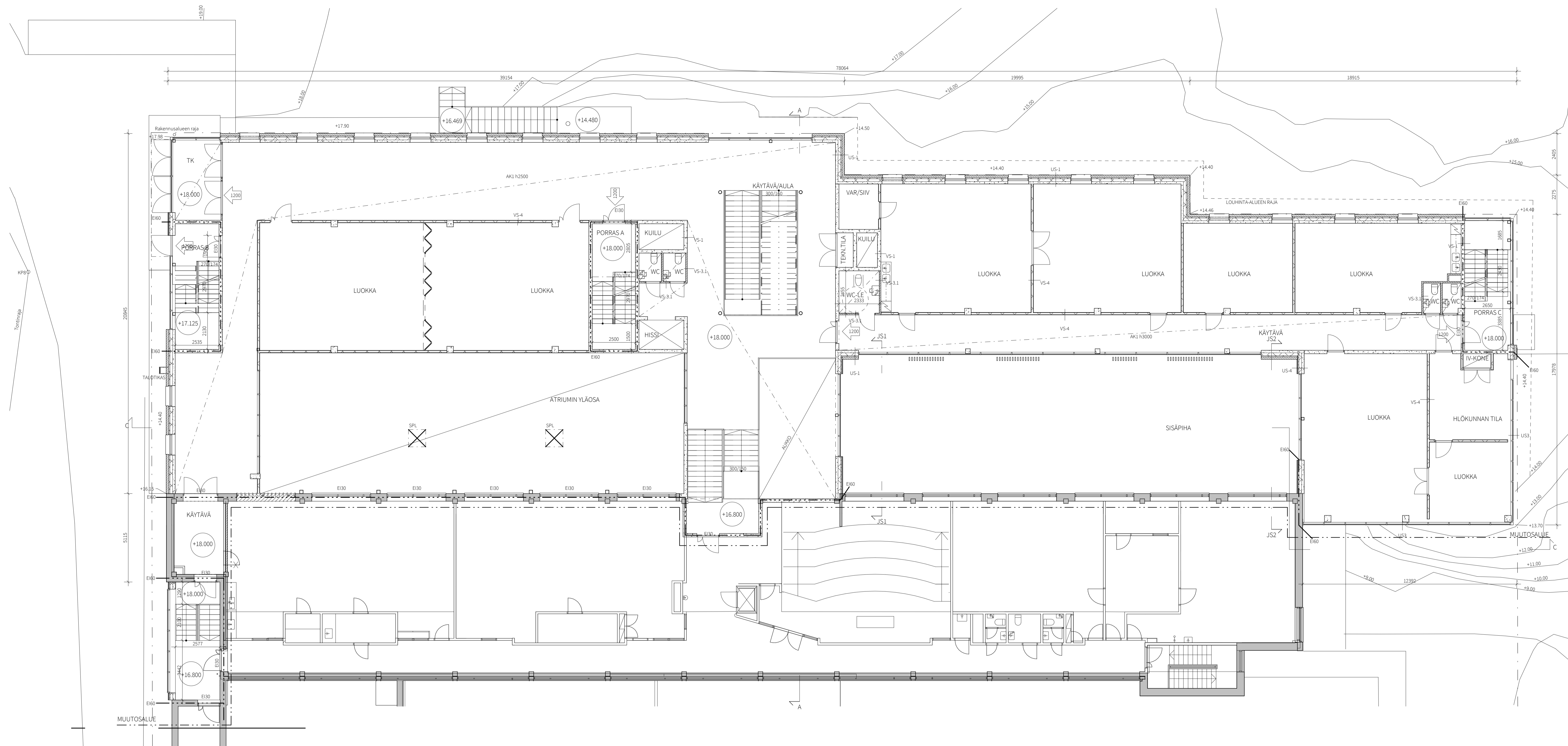
PIIRUSTUKSEN SISÄLTÖ
POHJAPIIRUSTUS 1.KRS, OSA AC

MITTAKAAVA
1 : 100

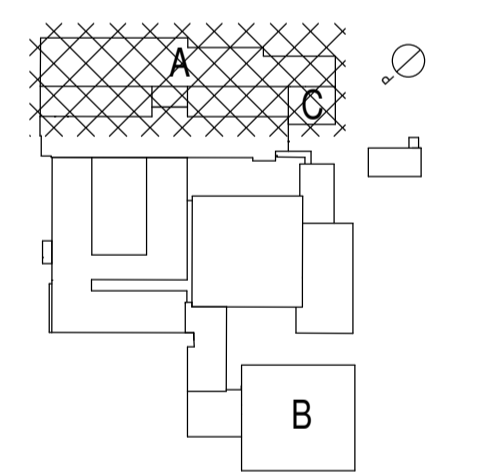
SAATSI
SAATSI ARKITEHDIT OY | BYSMEDESINTE 56 | 06500 PORVOO | PEKKA@SAATSI.FI | 040 5955933 | WWW.SAATSI.FI

JYRY FRISTROOM
ARKKITEHTI
25.9.2020

AR002



PERIAATEPIIRROS. KAIKKI MITAT JA KOROT OVAT VIITTEELLISIÄ, JA NE ON TARKISTETTAVA PAIKALLA. RAKENTEET RAKENNESUUNNITELMIEN MUKAAN. TATE-RATKAISUT TATE-SUUNNITELMIEN MUKAAN. EPÄSELVISSÄ TILANTEISSA OTETTAVA YHTEYTTÄ PÄÄSUUNNITELLIJAAN.



21.12.2020

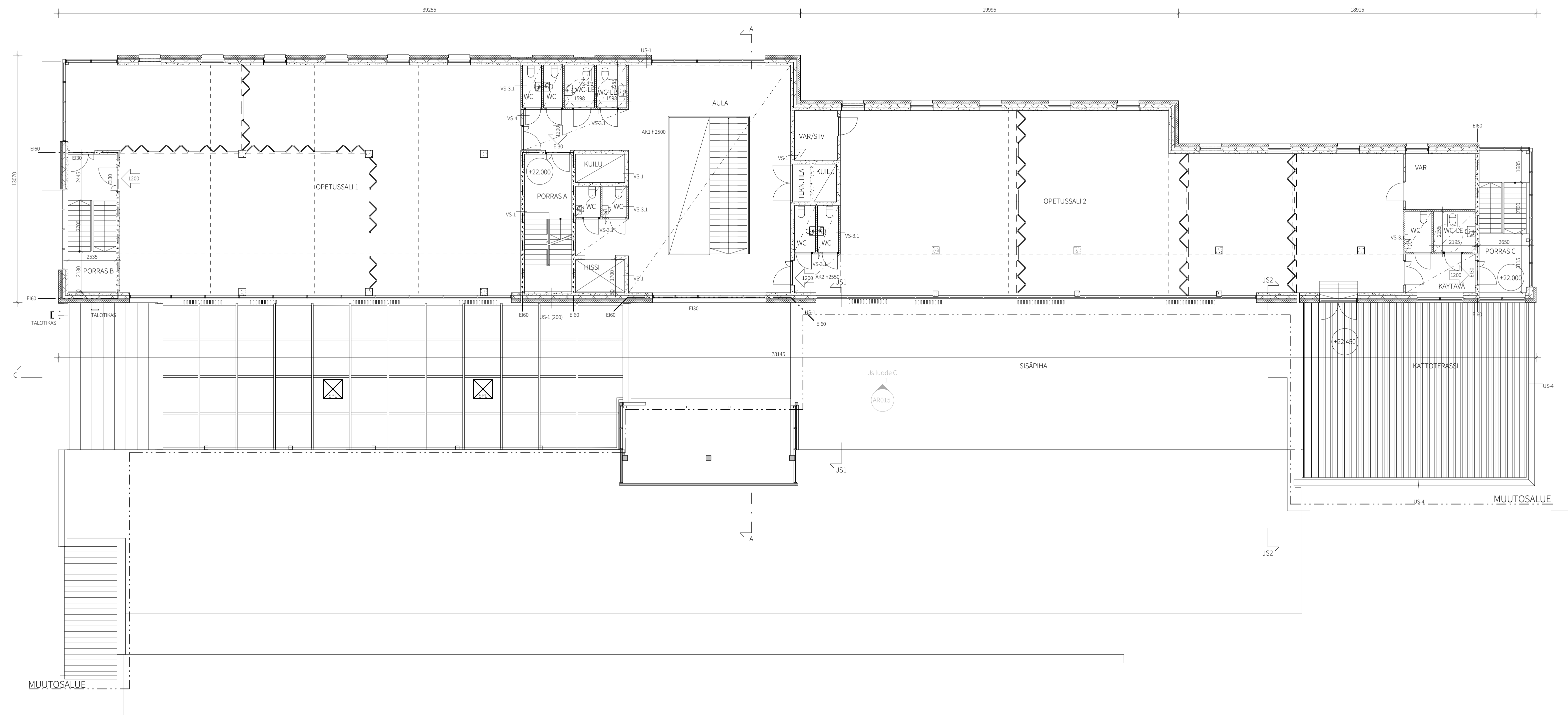
KÄYTETTY TASOKOORDINAATIO ETRS-GK25 JA KORKEUSJÄRJESTELMÄ N2000.

42 / 52 / 5

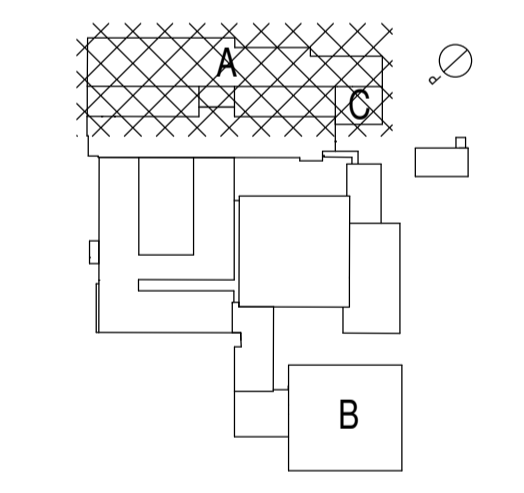
LAAJENNUS PÄÄPIIRUSTUS 3/19

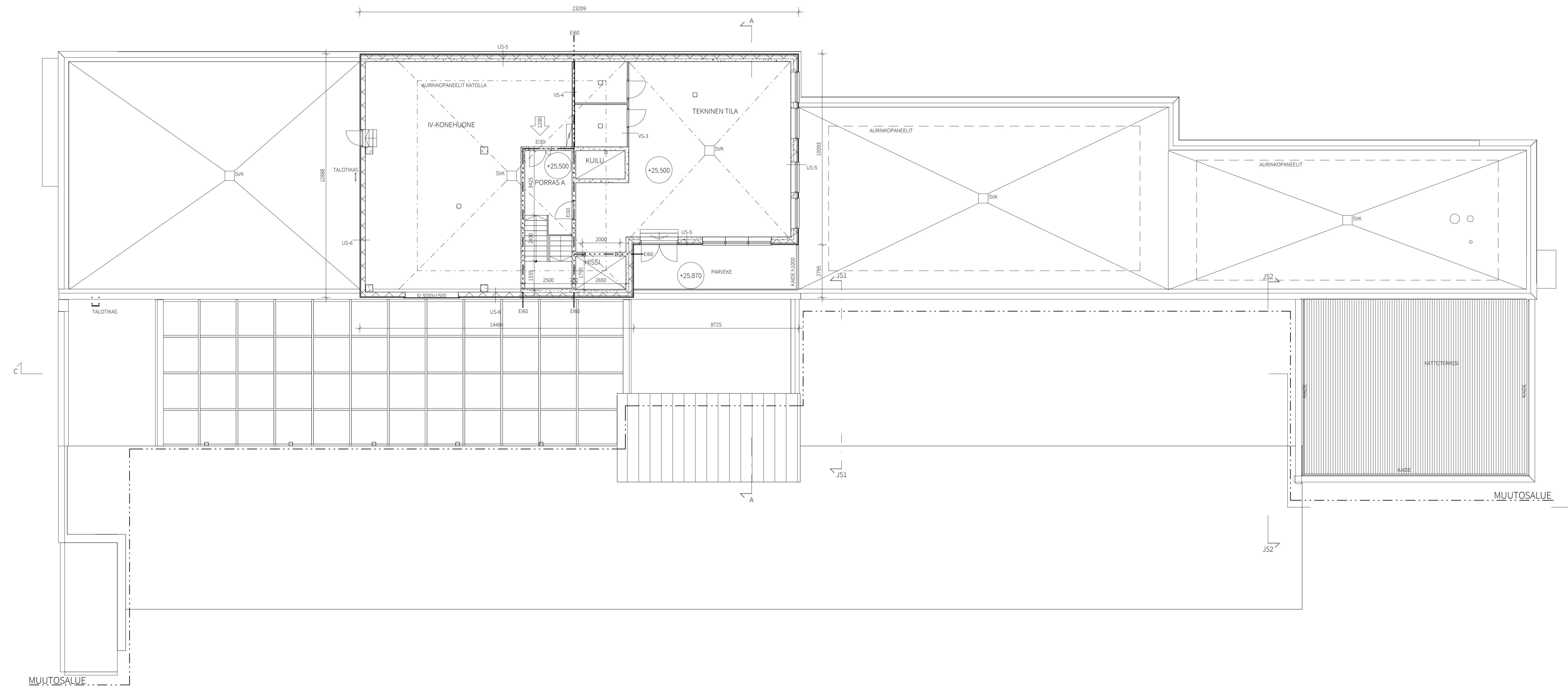
PROJEKTOINUT: KSA/STO POHJAPIIRUSTUS 2.KRS, OSA AC MITTAKAAVA: 1 : 100

KSYK, ABC-LAAJENNUS Ståhlberginkuja 1, 00570 Helsinki

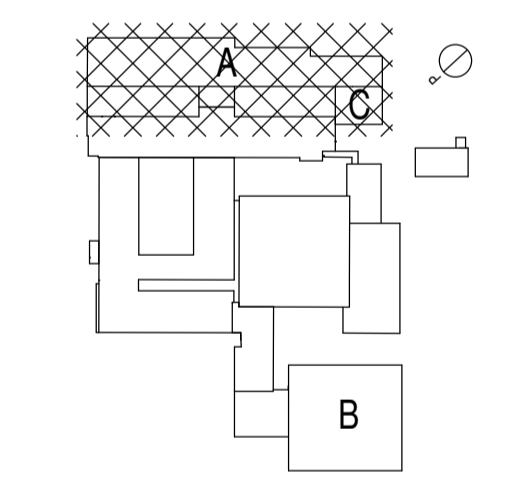


PERIAATEPIIRROS, KAIKKI MITAT JA KOROT OVAT VIITTEELLISIÄ, JA NE ON TARKISTETTAVA PAIKALLA. RAKENTEET RAKENNESUUNNITELMIEN MUKAAN, TATE-RATKAISUT TATE-SUUNNITELMIEN MUKAAN. EPÄSELVISSÄ TILANTEISSA OTETTAVA YHTEYTTÄ PÄÄSUUNNITELUJAAN.





PERIAATEPIIRROS. KAIKKI MITAT JA KOROT OVAT VIITTEELLISIÄ, JA NE ON TARKISTETTAVA PAIKALLA. RAKENTEET RAKENNESUUNNITELMIEN MUKAAN. TATE-RATKAISUT TATE-SUUNNITELMIEN MUKAAN. EPÄSELVISSÄ TILANTEISSA OTETTAVA YHTEYTTÄ PÄÄSUUNNITTELIJAAN.

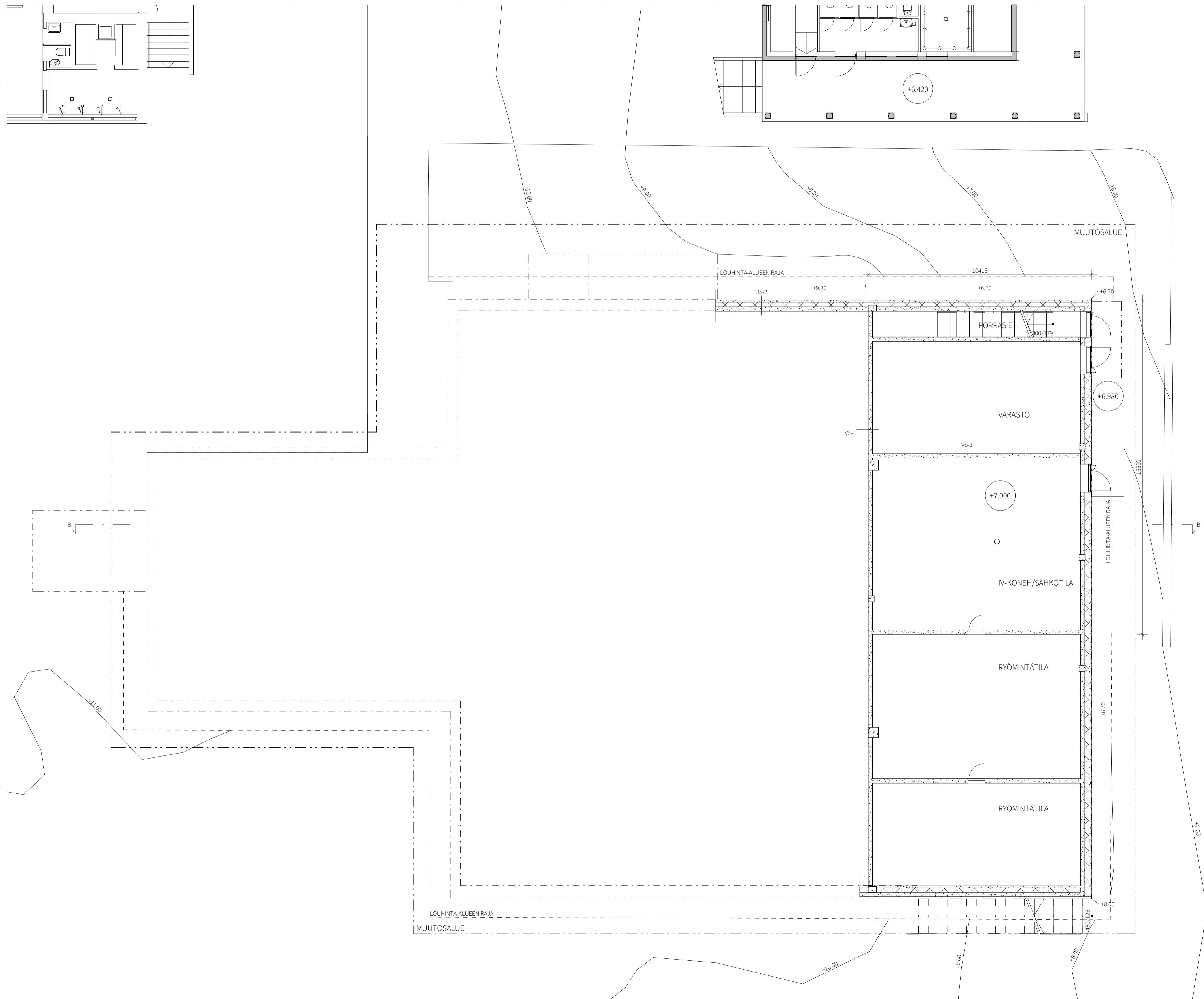


21.12.2020

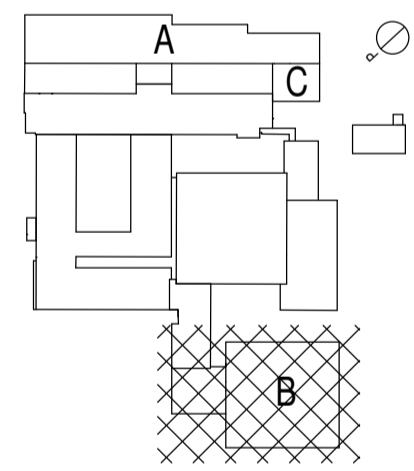
KÄYTETTY TASOKOORDINAATIO ETRS-GK25 JA KORKEUSJÄRJESTELMÄ N2000.

42 / 52 / 5

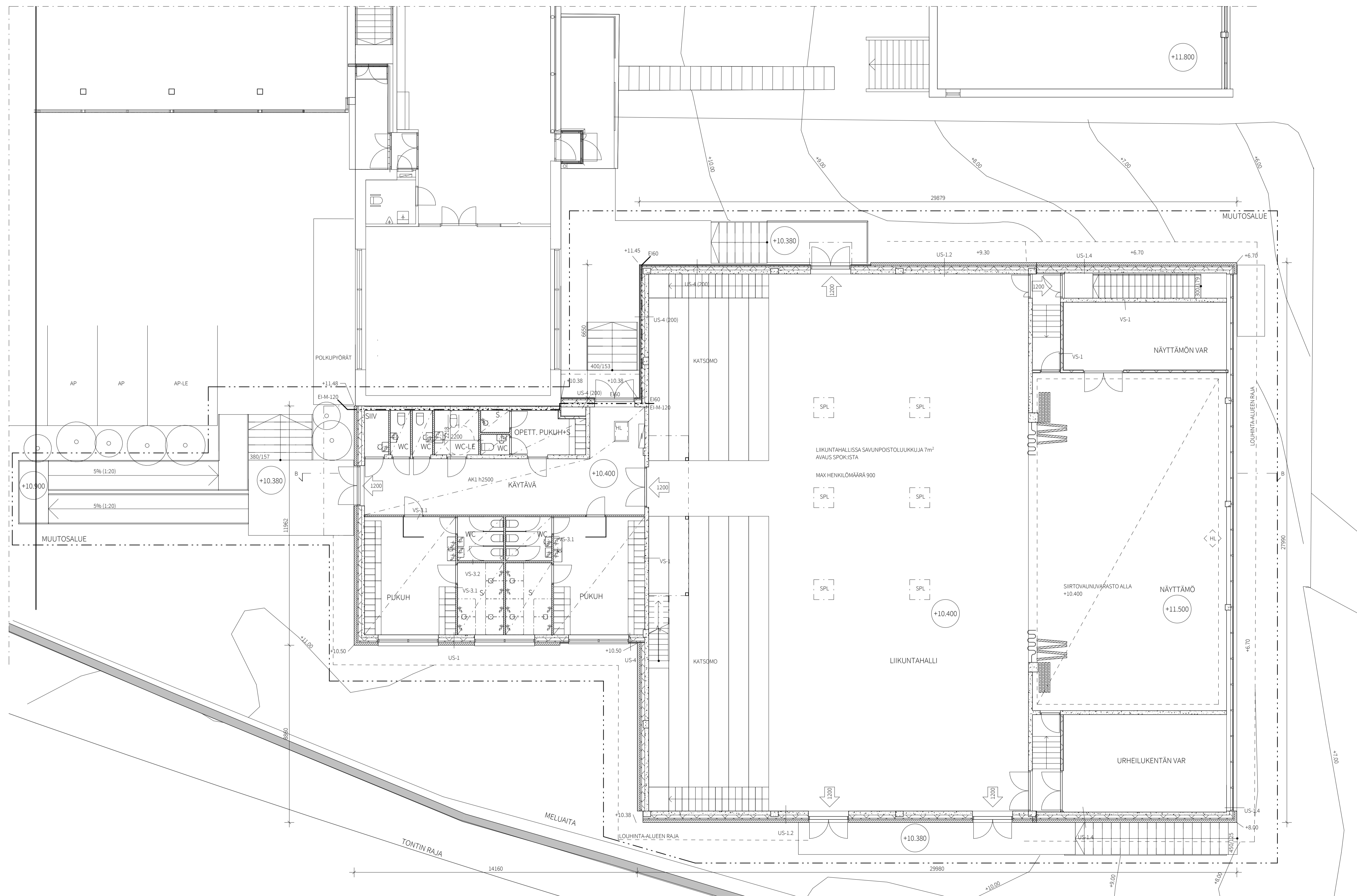
LAAJENNUS	PÄÄPIIRUSTUS	5/19
PROJEKTIOSIISÄLTÖ	VESIKATTOPPIIRUSTUS, OSA AC	MITTAKAAVA: 1 : 100
KSYK, ABC-LAAJENNUS Ståhlberginkuja 1, 00570 Helsinki		



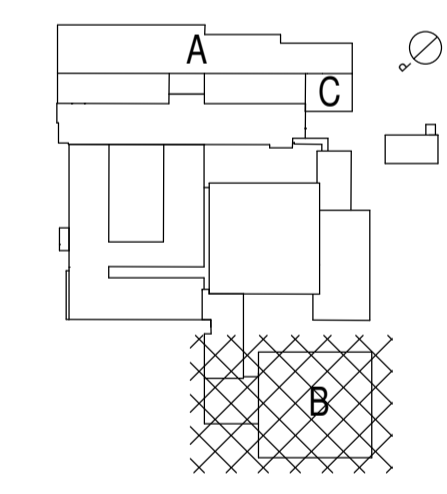
PERIAATEPIIRROS. KAIKKI MITAT JA KOROT OVAT VIITTEELLISIÄ, JA NE ON TARKISTETTAVA PAIKALLA. RAKENTEET RAKENNESUUNNITELMIEN MUKAAN. TÄTE-RATKAISUT TÄTE-SUUNNITELMIEN MUKAAN. EPÄSELVISSÄ TILANTEISSA OTETTAVA YHTEYTTÄ PÄÄSUUNNITTELIJAAN.



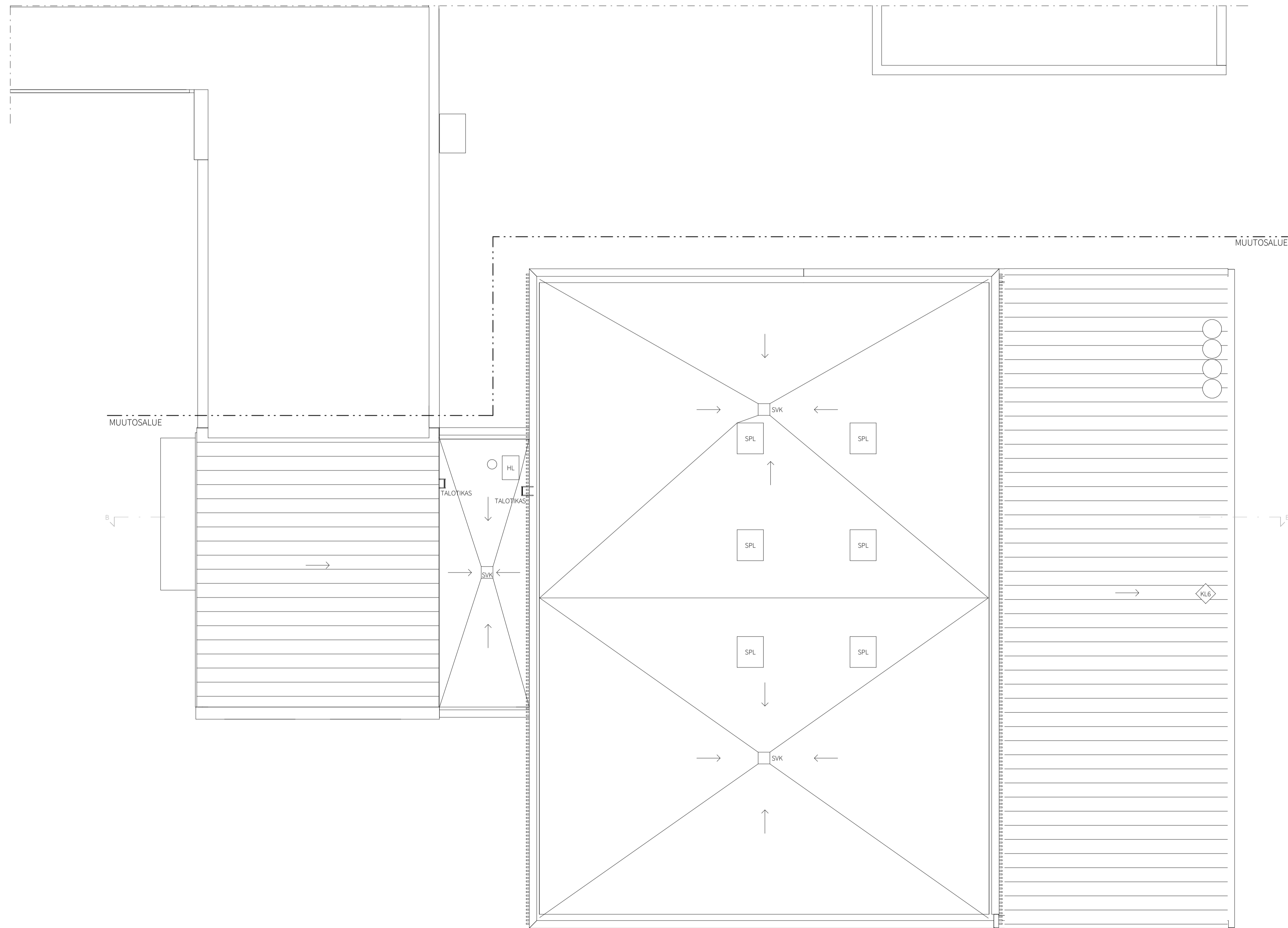
21.12.2020	KÄYTETTY TASOKOORDINAATISTO ETRS-GK25 JA KORKEUSJÄRJESTELMÄ N2000.	
42/52/5	LAAJENNUS	PÄÄPIIRUSTUS 6/19
		MITTAKAAVA 1:100
KSYK, ABC-LAAJENNUS	PIIRUSTUKSEN SISÄLTÖ	POHJAPIIR. TEKNISET TILAT, OSA B
Ståhlberginkuja 1, 00570 Helsinki		



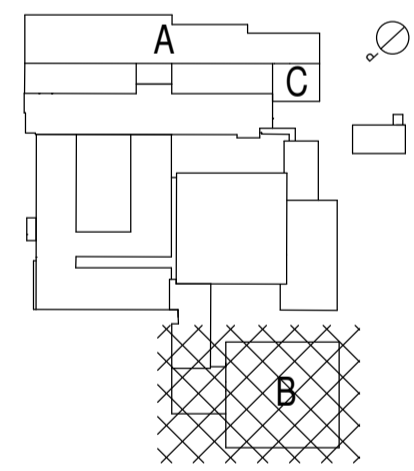
PERIAATEPIIRROS. KAIKKI MITAT JA KOROT OVAT VIITTEELLISIÄ, JA NE ON TARKISTETTAVA PAIKALLA. RAKENTEET RAKENNESUUNNITELMIEN MUKAAN. TÄTE-RATKAISUT TÄTE-SUUNNITELMIEN MUKAAN. EPÄSELVISSÄ TILANTEISSA OTETTAVA YHTEYTTÄ PÄÄSUUNNITTELIJAAN.



19.1.2021
 KÄYTETTY TASOKOORDINAATIO ETRS-GK25 JA KORKEUSJÄRJESTELMÄ N2000.
 42 / 52 / 5
 LAAJENNUS PÄÄPIIRUSTUS 7/19
 PIIRUSTUKSEN SISÄLTÖ POHJAPIIRUSTUS 1.KRS, OSA B MITTAKAAVA 1:100
 KSYK, ABC-LAAJENNUS
 Ståhlberginkuja 1, 00570 Helsinki



PERIAATEPIIRROS. KAIKKI MITAT JA KOROT OVAT VIITTEELLISIÄ, JA NE ON TARKISTETTAVA PAIKALLA. RAKENTEET RAKENNESUUNNITELMIEN MUKAAN. TÄTE-RATKAISUT TÄTE-SUUNNITELMIEN MUKAAN. EPÄSELVISSÄ TILANTEISSA OTETTAVA YHTEYTTÄ PÄÄSUUNNITTELIJAAN.



21.12.2020

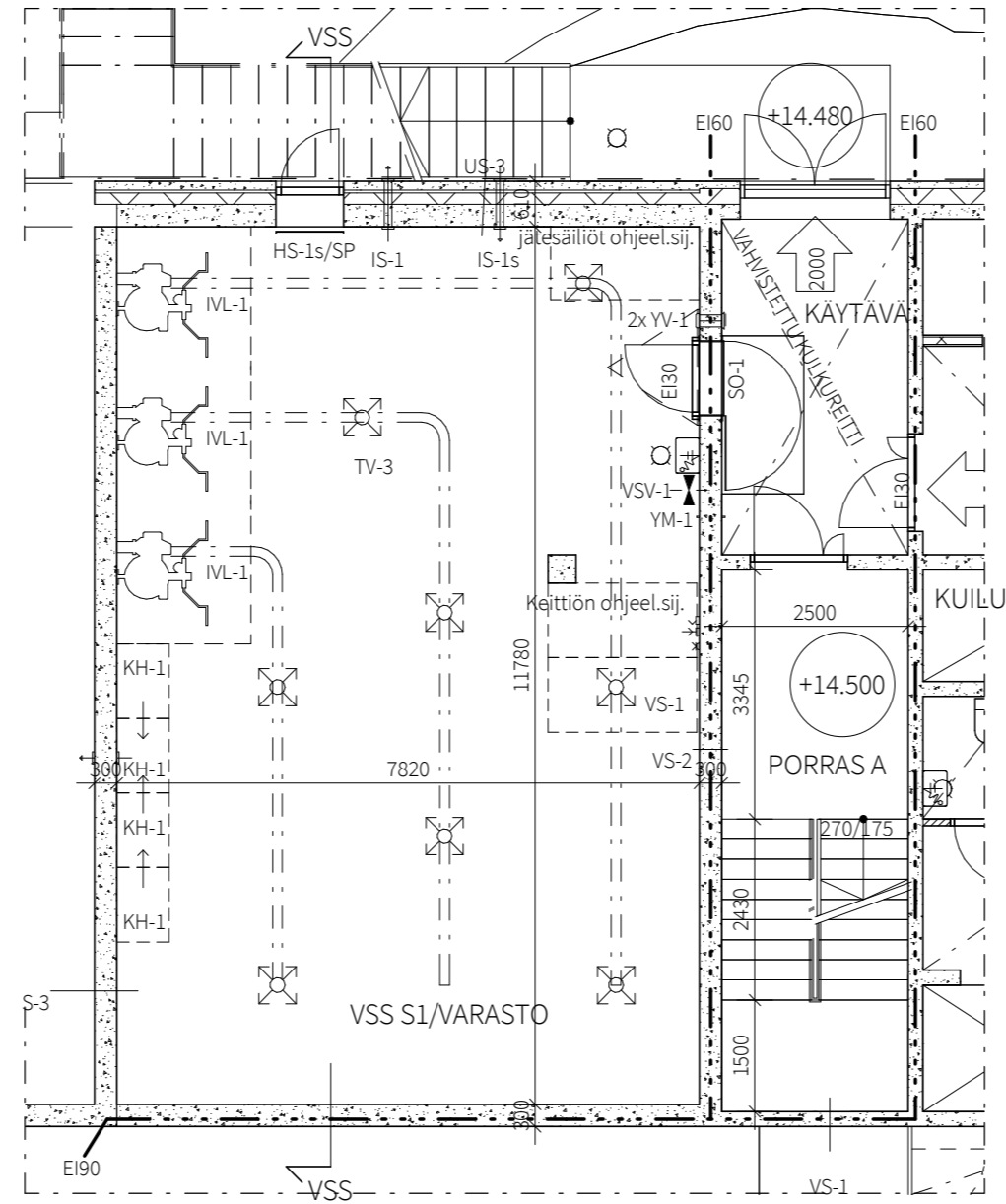
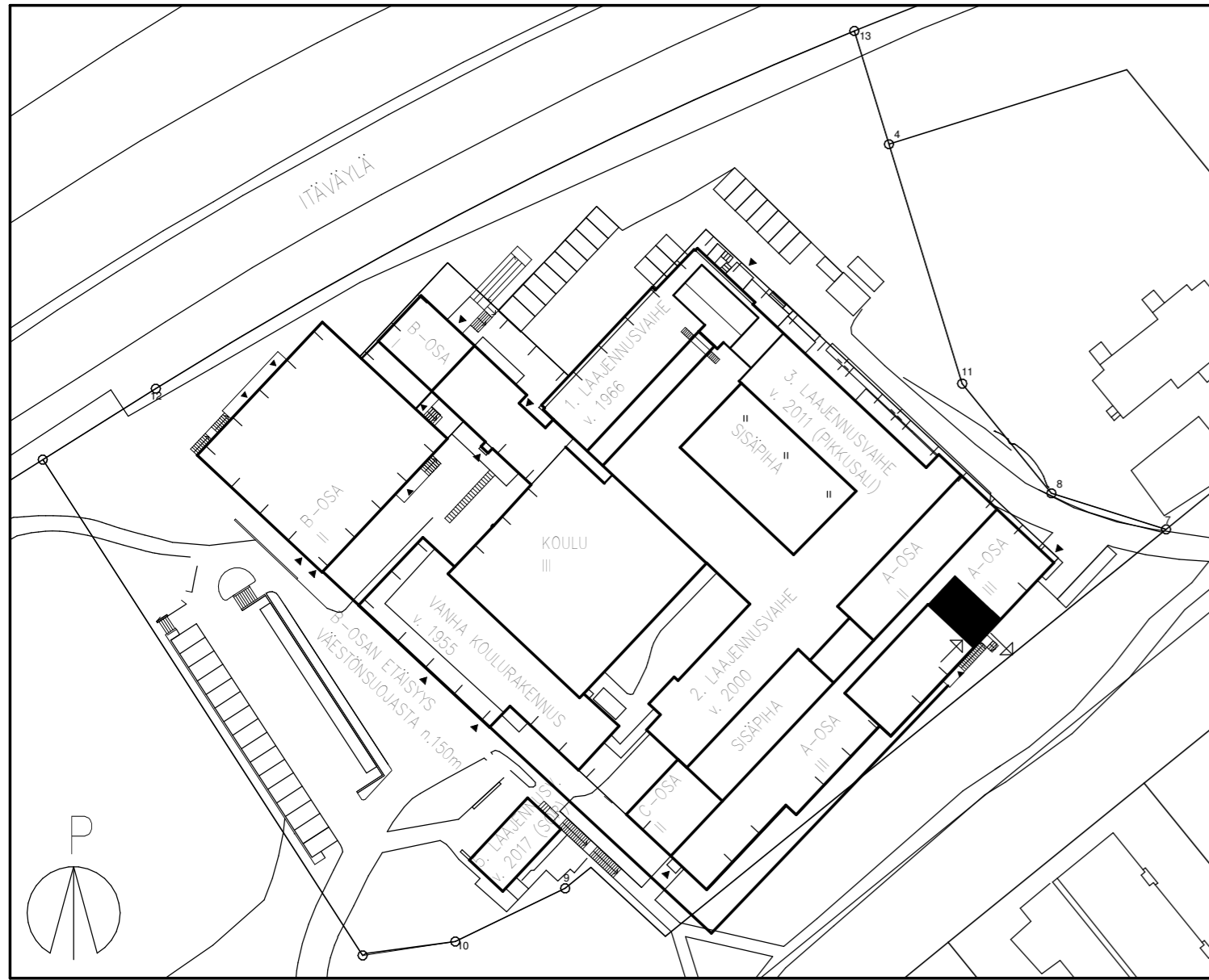
KÄYTETTY TASOKOORDINAATISTO ETRS-GK25 JA KORKEUSJÄRJESTELMÄ N2000.

42/52/5

LAAJENNUS	PÄÄPIIRUSTUS	8/19
KSYK, ABC-LAAJENNUS	PIIRUSTUKSEN SISÄLTÖ	MITTAKAAVA
Ståhlberginkuja 1, 00570 Helsinki	VESIKATTOPIIRUSTUS, OSA B	1 : 100

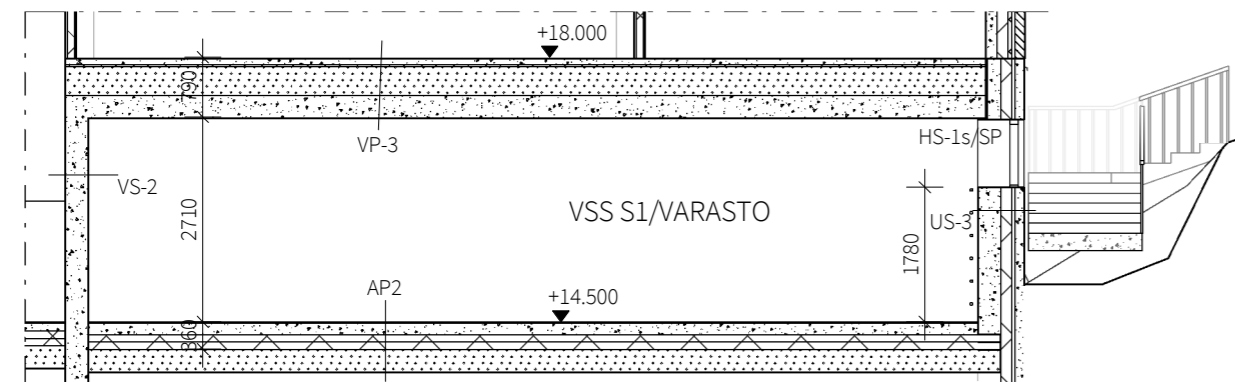
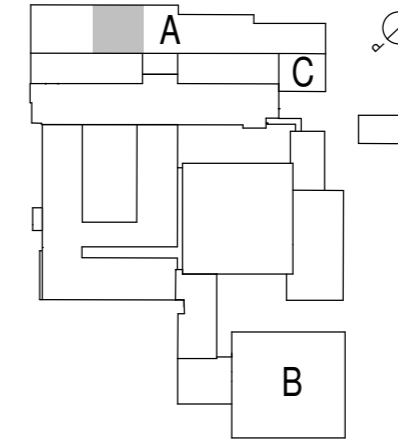
SAATSI
 JYRY FRISTRÖM
 ARKITEHTI
 18.6.2020

AR008



POHJAPIIRROS 1 : 100

PERIAATEPIIRROS. KAIKKI MITAT JA KOROT OVAT VIITTEELLISIÄ, JA NE ON TARKISTETTAVA PAIKALLA. RAKENTEET RAKENNESUUNNITELMIEN MUKAAN. TATE-RATKAISUT TATE-SUUNNITELMIEN MUKAAN. EPÄSELVISSÄ TILANTEISSA OTETTAVA YHTEYTTÄ PÄÄSUUNNITTELIJAAN.



LEIKKAUS 1 : 100

VÄESTÖNSUOJALASKELMA:

Väestönsuojan mitoittava kerrosala	
Laajennus ABC	3714 kem ²
Kirjasto (valmistunut 2015)	200 kem ²
School of Rock (2017)	210 kem ²
Parvilaajennus (2018)	10 kem ²
Ruokala-laajennus	39 kem ²
(ei sisällä: porrashuoneita)	
Henkilömäärä 0,75 m ² / hlö = 121 hlö	

VSS /S1:	91 m ²
-suoja-ala (2%)	84 m ²
-sulkuteltoa	2,5 m ²
-IVL-1	4,5 m ² (3 x 1,5 m ²)

lisäksi:

- käymälät 4 kpl
- VS-3, laskennallinen vesimäärä 71,0 x 15 l = 1065,0 l
- JS-3, jäteastiat 70,0 x 15 l = 1065,0 l

- Normaalilajan ilmanvaihto tehdään ilmanvaihtosuunnitelmien mukaan
- Normaalilajan käyttö: varasto

21.12.2020

KÄYTETTY TASOKOORDINAATISTO ETRS-GK25 JA KORKEUSJÄRJESTELMÄ N2000.

42 /52 /5

LAAJENNUS

PÄÄPIIRUSTUS

9/19

KSYK, ABC-LAAJENNUS

PIIRUSTUKSEN SISÄLTÖ
VSS PIIRUSTUS

MITTAAVA
AS

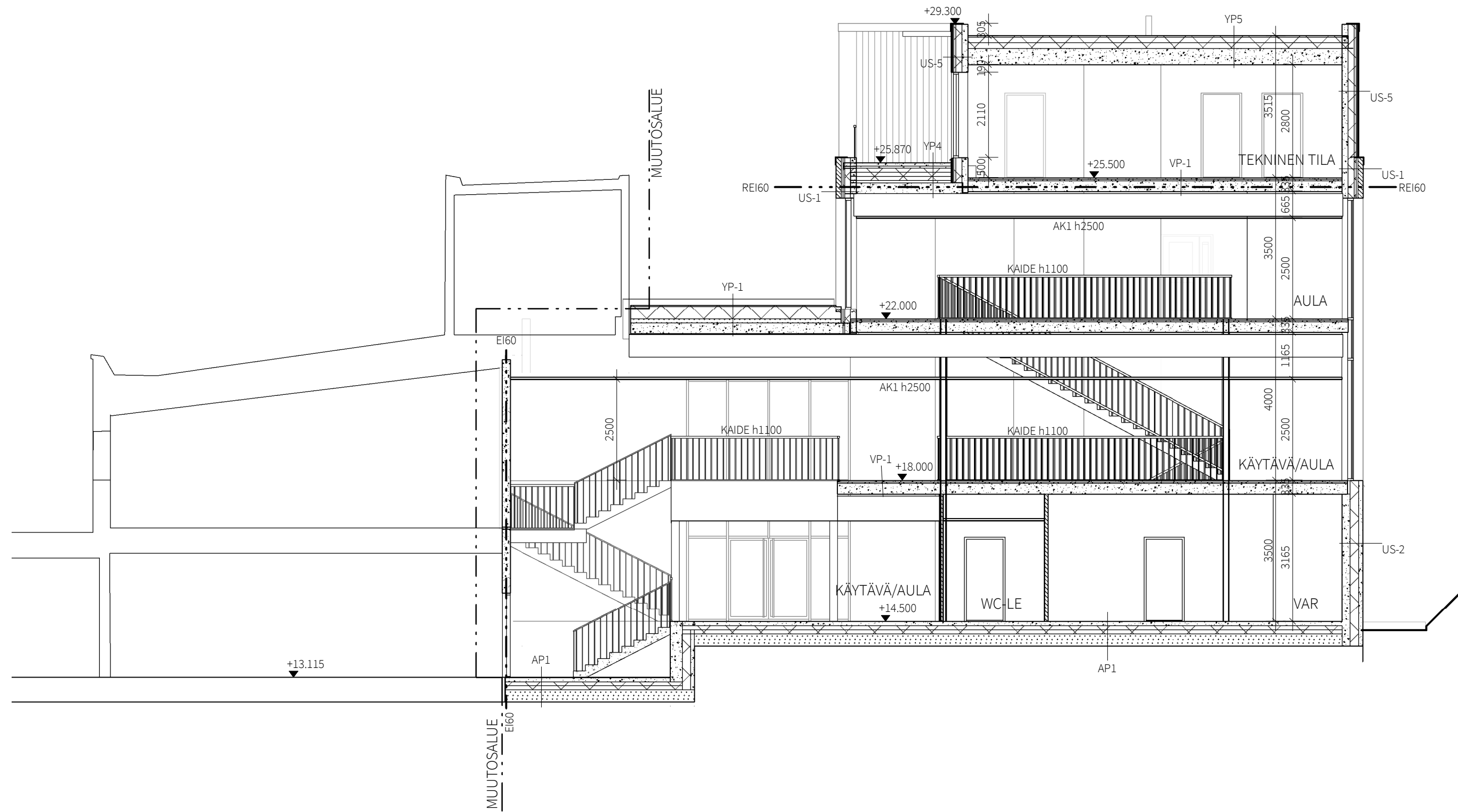
Ståhlberginkuja 1, 00570 Helsinki

indicated

SAATSI

JYRY FRISTRÖM
ARKKITEHTI
18.6.2020

AR009



RAKENNETYYPI:

YP-1 (REI60, U-arvo=0,09 W/m²K)
Ontelolaattayläpohja

Vedeneristys kumibitumikermi sirotepintainen
30mm mineraalivillaeiste
320mm EPS-eriste
Höyrynsulku
<100mm kallistuskerros
265/320mm ontelolaatta rak. mukaan
Solupolyuretaanilevy 280mm
Höyrynsulku
Ontelolaatta 265mm
Alaslasku ja/tai akustointilevy 40mm

YP-2 (REI60, U-arvo=0,09 W/m²K)
Ontelolaatta yläpohja, parveke, käännetty rakenne

Pintamateriaali huonesel. mukaan
80mm teräsbetoni laatta
10mm salaojamatto
400mm suulakepuristettu solupolystyreenieriste
Vedeneristys
Kumibitumiliuosively
<100mm kallistuskerros
265/320mm ontelolaatta rak. mukaan

YP-3 (U-arvo=0,09 W/m²K)
IV-konehuone, AC

Vedeneristys
30mm jäykkä mineraalivillaeiste
300..400mm solupolystyreenieriste
Höyrynsulku
20mm jäykkä mineraalivillaeiste
153mm kantava profiiloitu teräspoimulevy+kantava runko rak mukaan
25mm teräsranka
20mm kuitusementti palosuojalevy

YP-4 (REI60, U-arvo=0,09 W/m²K)
Ontelolaattayläpohja, B

Vedeneristys
30mm jäykkä mineraalivillaeiste
320mm EPS-eriste
265/320mm ontelolaatta rak. mukaan

YP-5 (U-arvo=0,09 W/m²K)
Liikuntasali, B

Vedeneristys
30mm jäykkä mineraalivillaeiste
250mm solupolystyreenieriste
Höyrynsulku
15mm vaneri
153mm kantava profiiloitu teräspoimulevy+kantava runko rak mukaan
Pintamateriaali- ja käsittely huonesel. mukaan

YP-6 (U-arvo=0,09 W/m²K)
Pukuhuoneet, B

Vedeneristys
22mm ponttilaudoitus 22x100 tai ponttavuoneri
Kantava puurunko rak. mukaan, yläpohjan tuuletustila min 200mm
13mm tuulensuojajäsen
630mm lämmöneristys
Höyrynsulku
265/320mm ontelolaatta rak. mukaan
Alakatto, pintamater.- ja käsittely huonesel. mukaan

VP-1 (REI60, ääneneristävyyys Rw>55dB)
Välipohja

Pintamateriaali huonesel.mukaan
25..40mm sementtipohjainen kuituvahvistainen tasote
Valusuoja
30mm asennuslevy+vaahtopolystyreeni
265/320mm ontelolaatta

VP-2 (REI60, ääneneristävyyys Rw>55dB)
Välipohja

Pintamateriaali huonesel.mukaan
80mm betoni laatta
265/320mm ontelolaatta rak. mukaan

VP-3 (REI60, askeläänitasoluku ln,w<53dB)
VSS välipohja

Pintamateriaali huonesel.mukaan
80mm betoni laatta
Valusuoja
400mm salaojituskerros, sepeli
300mm teräsbetoni rak. mukaan

VP-4 (REI60, ääneneristävyyys Rw>55dB)
Välipohja, näyttämö, B

Pintamateriaali huonesel.mukaan
5..20mm betonisoiite
265/320mm ontelolaatta rak. mukaan

VP-5 (REI60, askeläänitasoluku ln,w<53dB)
Välipohja, näyttämön varasto, B

Pintamateriaali huonesel.mukaan
80mm betoni laatta
Valusuoja
30mm askeläänieristyslevy
380mm täyttökerros
300mm ontelolaatta rak. mukaan

AP-1 (U-arvo 0,14 W/m²K)
Maavarainen alapohja

Pintamateriaali rakennusnel. mukaan
100mm betoni laatta
Valusuoja
30mm askeläänieristys
200mm lämmöneriste
Kantavakerros, murske
Eristekerros
>300mm salaojitus, sepeli
Perus- tai täyttömaa, kallistukset salaojille

AP-2 (U-arvo 0,14 W/m²K)
Maavarainen alapohja, VSS, AC

Pintamateriaali rakennusnel. mukaan
150mm betoni laatta
Valusuoja
30mm askeläänieristys
200mm lämmöneriste
Kantavakerros, murske
Eristekerros
>300mm salaojituskerros, sepeli
Perus- tai täyttömaa, kallistukset salaojille

US-1 (REI60/120, U-arvo=0,16 W/m²K, ääneneristävyyys Rw+C>58dB)
Tiilijulkisivu, ABC

US-2 (REI60, U-arvo=0,14 W/m²K)
Sandwich-elementti, AC

US-3 (REI60, U-arvo=0,14 W/m²K)
VSS ulkoseinä, A

120mm teräsbetoniulkokuori
40mm tuuletusrako
150mm PIR-eriste
300mm teräsbetoni paikkalavala
Pintamateriaali- ja käsittely huonesel. mukaan

AP-3 (U-arvo 0,14 W/m²K)
Kantava alapohja, liikuntasali, B

38mm urheilulattia
110mm betoni laatta
Valusuoja
30mm askeläänieristys
200mm lämmöneriste
Kantavakerros, murske
Eristekerros
>300mm salaojitus, sepeli
Perus- tai täyttömaa, kallistukset salaojille

AP-4 (U-arvo 0,14 W/m²K)
Kantava alapohja, urh.kentän varasto/näyttämö

Pintamateriaali rakennusnel. mukaan
5..20mm betonisoiite
265/320mm ontelolaatta rak.mukaan
200mm lämmöneriste
1200mm ryömintätila
300mm salaojituskerros, sepeli
Perus- tai täyttömaa, kallistukset salaojille

AP-5 (U-arvo 0,16 W/m²K)
Tuuletettu alapohja, AC

Pintamateriaali rakennusnel. mukaan
>80mm betoni laatta, lattialämmitys
30mm asennuslevy+vaahtopolystyreeni
265mm ontelolaatta rak.mukaan
200mm lämmöneriste
>1200mm ryömintätila
Eristekerros
Perus- tai täyttömaa, kallistukset salaojille

US-1 (REI60/120, U-arvo=0,16 W/m²K, ääneneristävyyys Rw+C>58dB)
Tiilijulkisivu, ABC

130mm tiilimuuraus
40mm tuuletusrako
50mm tuulensuojajäsen
150mm mineraalivilla
150/200mm teräsbetoni elementti
Pintamateriaali- ja käsittely huonesel. mukaan

US-2 (REI60, U-arvo=0,14 W/m²K)
Sandwich-elementti, AC

100mm teräsbetoniulkokuori
210mm EPS-eriste
200mm teräsbetoni säkuori
Pintamateriaali- ja käsittely huonesel. mukaan

US-3 (REI60, U-arvo=0,14 W/m²K)
VSS ulkoseinä, A

120mm teräsbetoniulkokuori
40mm tuuletusrako
150mm PIR-eriste
300mm teräsbetoni paikkalavala
Pintamateriaali- ja käsittely huonesel. mukaan

US-4 (REI60/120, U-arvo=0,16 W/m²K, ääneneristävyyys Rw+C>58dB)
Kasettipeltiulkoseinä, ABC

Kasettipelti
22mm vaakakoolaus 22x100 k600
22mm pystykoolaus 22x100 k600, tuuletusrako
50mm tuulensuoja mineraalivillaeiste
150mm mineraalivillaeiste
150mm teräsbetoni elementti
Pintamateriaali- ja käsittely huonesel. mukaan

US-5 (REI60, U-arvo=0,16 W/m²K, ääneneristävyyys Rw+C>58dB)
IV-koneh. ulkoseinä, AC

Pystypaneeli/pystylomalaudoitus
22mm vaakakoolaus 22x100 k600
22mm pystykoolaus 22x100 k600, tuuletusrako
50mm tuulensuoja mineraalivillaeiste
150mm mineraalivillaeiste
150mm teräsbetoni elementti
Pintamateriaali- ja käsittely huonesel. mukaan

US-6 (REI60, U-arvo=0,17 W/m²K)
IV-koneh. sandwich-ulkoseinä, AC

Pystypaneeli/pystylomalaudoitus
22mm vaakakoolaus 22x100 k600
22mm pystykoolaus 22x100 k600, tuuletusrako
230mm kevyt sandwich-elementti
Pintamateriaali- ja käsittely huonesel. mukaan

US-7 (U-arvo=0,16 W/m²K)
Teromoranka, AC

Metallikasetti
25mm vaakakoolaus 25x100 k600
25mm pystykoolaus 25x100 k600, tuuletusrako
6mm tuulensuojakuitulevy
275mm teromoranka
Höyrynsulku
48mm mineraalivilla, puukoolaus 48x48 k600
13mm kipsilevy
Pintamateriaali- ja käsittely huonesel. mukaan

VS-1 (REI60, ilmaääneneristävyyys Rw>55dB)
Kantava väliseinä yleensä

Pintamateriaali huonesel. mukaan
200mm teräsbetoni
Pintamateriaali huonesel. mukaan

VS-2 (REI60, ilmaääneneristävyyys Rw >55dB)
VSS

Pintamateriaali huonesel. mukaan
300mm paikallavala betoni
Pintamateriaali huonesel. mukaan

S-1 (REI60)
Ulkosokkeli, AC

Tiivistetty routimatton soratäyttö
Salaojamatto
100mm EPS
Suojalevy
Kumibitumimattoeristys maan pinnan alapuolella elem. pystysuunoissa
120mm teräsbetoniulkokuori
40mm tuuletusrako
150mm PIR-eriste
Kumibitumimattoeristys maan pinnan alapuolella, ylösnosto maanpinnasta
400mm

S-2 (REI60)
Sisäsokkeli, AC

70mm lämmöneriste
150/200/300mm betoni paikkalavala
70mm lämmöneriste

S-3 (REI60)
Ulkosokkeli VSS, AC

Tiivistetty routimatton soratäyttö
Salaojamatto
100mm EPS
Suojalevy
Kumibitumimattoeristys maan pinnan alapuolella elem. pystysuunoissa
120mm teräsbetoniulkokuori
40mm tuuletusrako
150mm PIR-eriste
Kumibitumimattoeristys maan pinnan alapuolella, ylösnosto maanpinnasta
400mm
300mm teräsbetoni paikkalavala
70mm lämmöneriste

S-4 (REI60, U-arvo=0,14 W/m²K)
Maanpainesinä, AC

Tiivistetty routimatton soratäyttö
Salaojamatto
Suojalevy
Kumibitumimattoeristys maan pinnan alapuolella elem. pystysuunoissa
120mm teräsbetoniulkokuori
40mm tuuletusrako
150mm PIR-eriste
Kumibitumimattoeristys maan pinnan alapuolella, ylösnosto maanpinnasta
400mm
200/300mm teräsbetoni paikkalavala

S-5 (REI60, U-arvo=0,14 W/m²K)
Maanpainesinä, B

200mm teräsbetoniulkokuori
Kumibitumikermi
200mm vaahtopolystyreeni

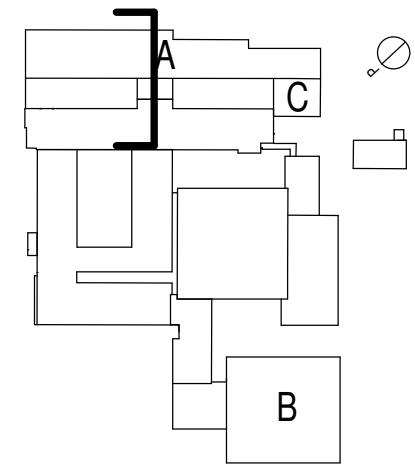
S-6 (REI60)
Maanpainesinä, B

Tiivistetty routimatton soratäyttö
Salaojamatto
100mm EPS
Suojalevy
Kumibitumimattoeristys maan pinnan alapuolella elem. pystysuunoissa
120mm teräsbetoniulkokuori
190mm vaahtopolystyreeni
150/200mm teräsbetoni säkuori
70mm lämmöneriste

S-7 (REI60)
Sisäsokkeli, B

70mm lämmöneriste
200mm betoni kantava kuori
70mm lämmöneriste

PERIAATEPIIRROS. KAIKKI MITAT JA KOROT OVAT VIITTEELLISIÄ, JA NE ON TARKISTETTAVA PAIKALLA. RAKENTEET RAKENNESUUNNITELMIEN MUKAAN. TATE-RATKAISUT TATE-SUUNNITELMIEN MUKAAN. EPÄSELVISSÄ TILANTEISSA OTETTAVA YHTEYTTÄ PÄÄSUUNNITTELIJAAN.



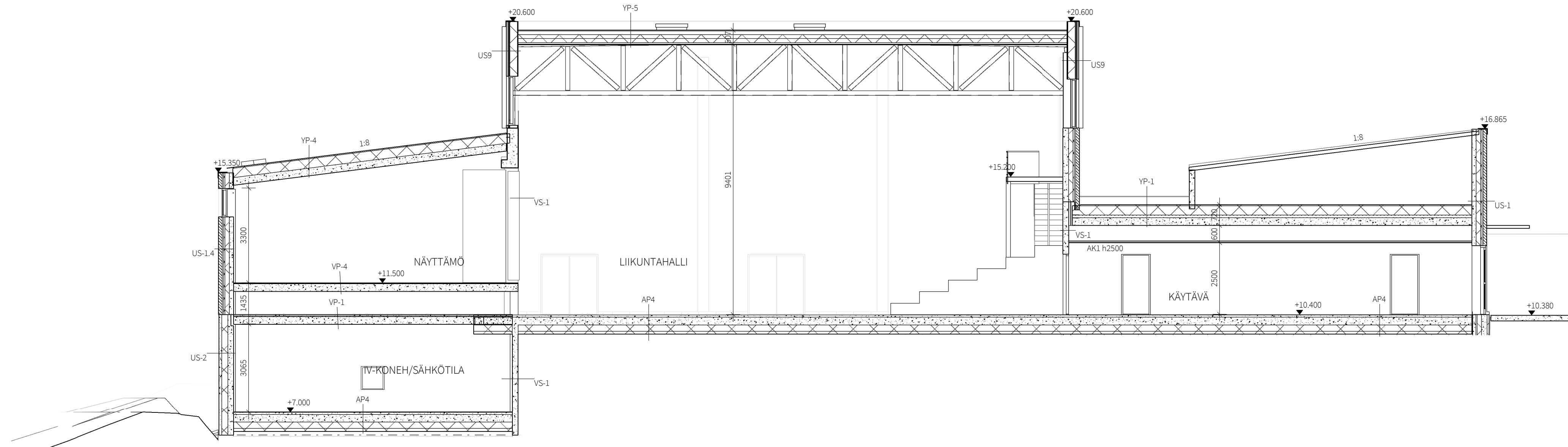
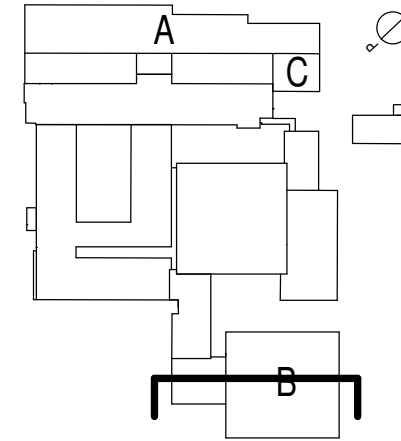
21.12.2020

KÄYTETTY TASOKOORDINAATISTO ETRS-GK25 JA KORKEUSJÄRJESTELMÄ N2000.

42 /52 /5

LAAJENNUS	PÄÄPIIRUSTUS	10/19
KYSYK, ABC-LAAJENNUS	PIIRUSTUKSEN SISÄLTÖ	MITTAKAAVA
Ståhlberginkuja 1, 00570 Helsinki	LEIKKAUS A-A, OSA AC	1 : 100

PERIAATEPIIRROS. KAIKKI MITAT JA KOROT OVAT VIITTEELLISIÄ, JA NE ON TARKISTETTAVA PAIKALLA. RAKENTEET RAKENNESUUNNITELMIEN MUKAAN. TATE-RATKAISUT TATE-SUUNNITELMIEN MUKAAN. EPÄSELVISSÄ TILANTEISSA OTETTAVA YHTEYTTÄ PÄÄSUUNNITTELIJAAN.



21.12.2020

KÄYTETTY TASOKOORDINAATISTO ETRS-GK25 JA KORKEUSJÄRJESTELMÄ N2000.

42 /52 /5

LAAJENNUS

PÄÄPIIRUSTUS

11/19

KSYK, ABC-LAAJENNUS
Ståhlberginkuja 1, 00570 Helsinki

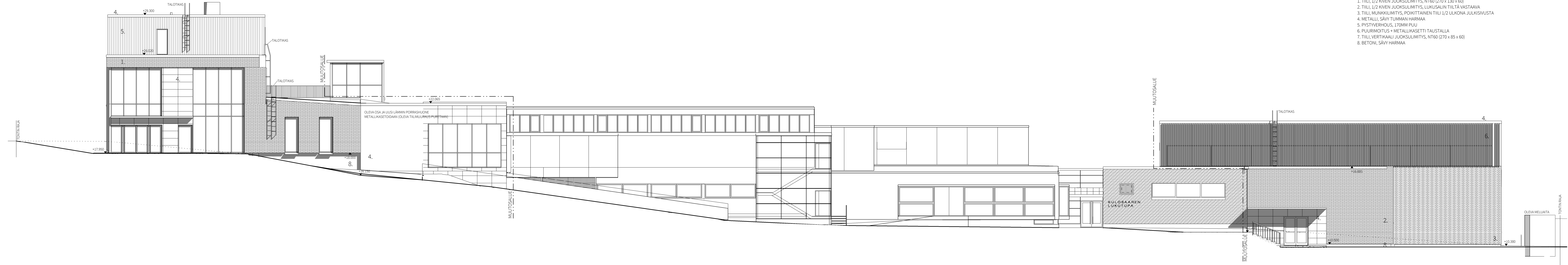
PIIRUSTUKSEN SISÄLTÖ
LEIKKAUS B-B, OSA B

MITTAKAAVA
1 : 100

SAATSI

JYRY FRISTRÖM
ARKKITEHTI
25.9.2020

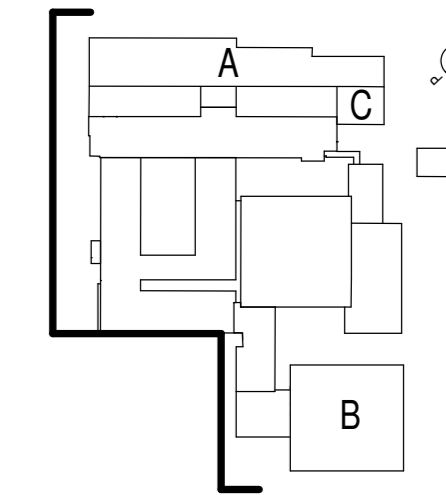
AR011



JULKISIVUMATERIAALIT JA -VÄRIT

1. TIILI, 1/2 KIVEN JUOKSULIMITYS, NT60 (270 x 130 x 60)
2. TIILI, 1/2 KIVEN JUOKSULIMITYS, LUKUSALIN TIILTÄ VASTAAVA
3. TIILI, MUNKKILIMITYS, POIKITTAINEN TIILI 1/2 ULKONA JULKISIVUSTA
4. METALLI, SÄVY TUMMAN HARMAA
5. PYSTYVERHOUS, 170MM PUU
6. PUURIMOITUS + METALLIKASETTI TAUSTALLA
7. TIILI, VERTIKAALI JUOKSULIMITYS, NT60 (270 x 85 x 60)
8. BETONI, SÄVY HARMAA

PERIAATEPIIRROS. KAIKKI MITAT JA KOROT OVAT VIITTEELLISIÄ, JA NE ON TARKISTETTAVA PAIKALLA. RAKENTEET RAKENNESUUNNITELMIEN MUKAAN. TÄTE-RATKAISUT TÄTE-SUUNNITELMIEN MUKAAN. EPÄSELVISSÄ TILANTEISSA OTETTAVA YHTEYTTÄ PÄÄSUUNNITTELIJAAN.



21.12.2020

KÄYTETTY TASOKOORDINAATISTO ETRS-GK25 JA KORKEUSJÄRJESTELMÄ N2000.

42 / 52 / 5

LAAJENNUS

PÄÄPIIRUSTUS

12/19

KSYK, ABC-LAAJENNUS

PIIRUSTUKSEN SISÄLTÖ
JULKISIVU KOILLISEEN

MITTAKAVA
1 : 100

Ståhlberginkuja 1, 00570 Helsinki

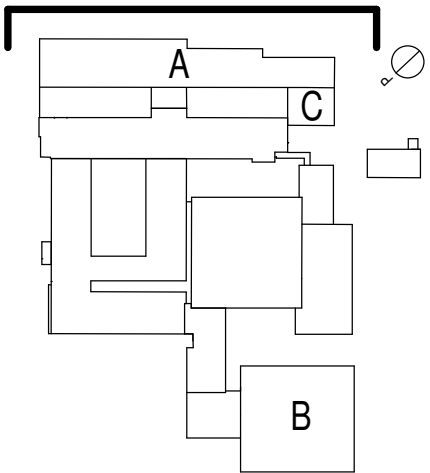
SAATSI
JYRY FRISTRÖM
ARKKITEHTI
25.9.2020

AR012

JULKISIVUMATERIAALIT JA -VÄRIT

1. TIILI, 1/2 KIVEN JUOKSULIMITYS, NT60 (270 x 130 x 60)
2. TIILI, 1/2 KIVEN JUOKSULIMITYS, LUKUSALIN TIILTÄ VASTAAVA
3. TIILI, MUNKKILIMITYS, POIKITTAINEN TIILI 1/2 ULKONA JULKISIVUSTA
4. METALLI, SÄVY TUMMAN HARMAA
5. PYSTYVERHOUS, 170MM PUU
6. PUURIMOITUS + METALLIKASETTI TAUSTALLA
7. TIILI, VERTIKAALI JUOKSULIMITYS, NT60 (270 x 85 x 60)
8. BETONI, SÄVY HARMAA

PERIAATEPIIRROS. KAIKKI MITAT JA KOROT OVAT VIITTEELLISIÄ, JA NE ON TARKISTETTAVA PAIKALLA. RAKENNEET RAKENNESUUNNITELMIEN MUKAAN. TÄTE-RÄTKAISUT TÄTE-SUUNNITELMIEN MUKAAN. EPÄSELVISSÄ TILANTEISSA OTETTAVA YHTEYTTÄ PÄÄSUUNNITELIJAAN.



21.12.2020

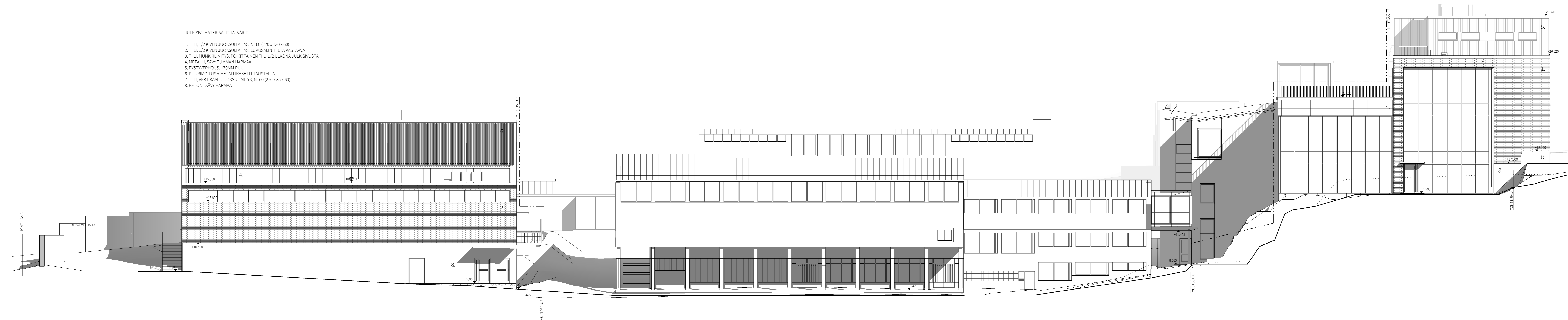
KÄYTETTY TASOKOORDINAATISTO ETRS-GK25 JA KORKEUSJÄRJESTELMÄ N2000.

42 /52 /5

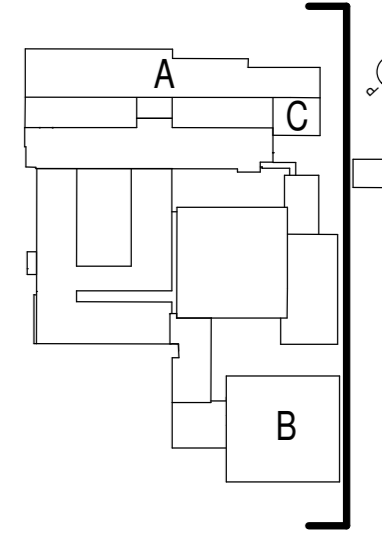
LAAJENNUS	PÄÄPIIRUSTUS	13/19
KSYK, ABC-LAAJENNUS	PIIRUSTUKSEN SISÄLTÖ	MITTAKAAVA
Ståhlberginkuja 1, 00570 Helsinki	JULKISIVU KAAKKOON	1 : 100

JULKISIVUMATERIAALIT JA -VÄRIT

1. TIILI, 1/2 KIVEN JUOKSULIMITYS, NT60 (270 x 130 x 60)
2. TIILI, 1/2 KIVEN JUOKSULIMITYS, LUKUSALIN TIILTÄ VASTAAVA
3. TIILI, MUNKKILIMITYS, POIKITTAINEN TIILI 1/2 ULKONA JULKISIVUSTA
4. METALLI, SÄVY TUMMAN HARMAA
5. PYSTYVERHOUS, 170MM PUU
6. PUURIMOITUS + METALLIKASETTI TAUSTALLA
7. TIILI, VERTIKAALI JUOKSULIMITYS, NT60 (270 x 85 x 60)
8. BETONI, SÄVY HARMAA



PERIAATEPIIRROS. KAIKKI MITAT JA KOROT OVAT VIITTEELLISIÄ, JA NE ON TARKISTETTAVA PAIKALLA. RAKENTEET RAKENNESUUNNITELMIEN MUKAAN. TATE-RATKAISUT TATE-SUUNNITELMIEN MUKAAN. EPÄSELVISSÄ TILANTEISSA OTETTAVA YHTEYTTÄ PÄÄSUUNNITTELIJAAN.



21.12.2020

KÄYTETTY TASOKOORDINAATISTO ETRS-GK25 JA KORKEUSJÄRJESTELMÄ N2000.

42 / 52 / 5

LAAJENNUS

PÄÄPIIRUSTUS

14/19

KSYK, ABC-LAAJENNUS

PIIRUSTUKSEN SISÄLTÖ
JULKISIVU LOUNAASEEN

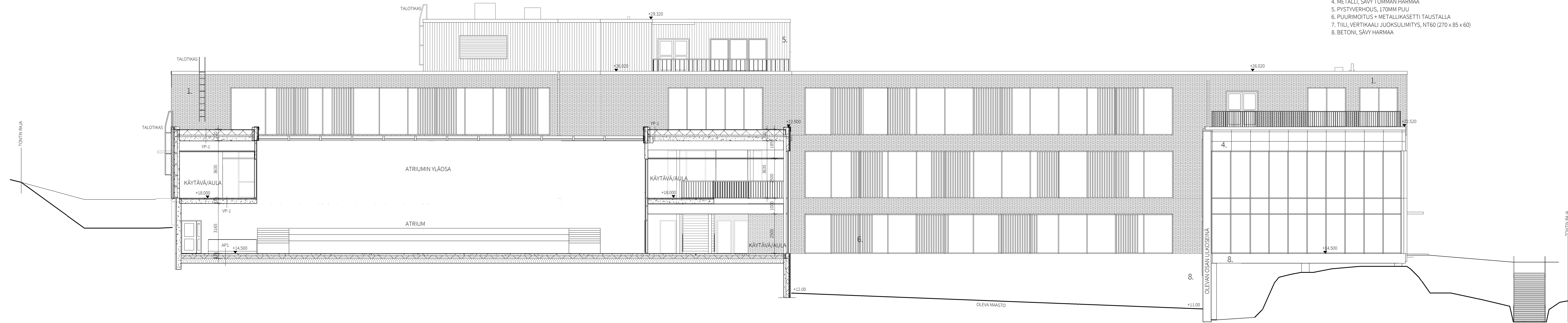
MITTAKAVA
1 : 100

Ståhlberginkuja 1, 00570 Helsinki

SAATSI
SAATSI ARKITEHDIT OY | BYSMEDESINTIE 56 | 06500 PORVOO | PEKKA@SAATSI.FI | 040 5955933 | WWW.SAATSI.FI

JYRY FRISTRÖM
ARKKITEHTI
25.9.2020

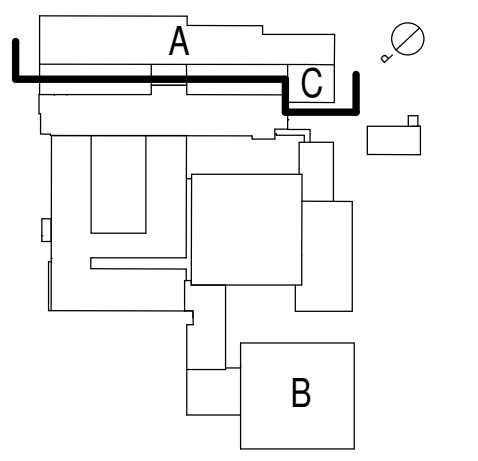
AR014



JULKISIVUMATERIAALIT JA -VÄRIT

1. TIILI, 1/2 KIVEN JUOKSULIMITYS, NT60 (270 x 130 x 60)
2. TIILI, 1/2 KIVEN JUOKSULIMITYS, LUKUSALIN TIILTÄ VASTAAVA
3. TIILI, MUNKKILIMITYS, POIKITTAINEN TIILI 1/2 ULKONA JULKISIVUSTA
4. METALLI, SÄVY TUMMAN HARMAA
5. PYSTYVERHOUS, 170MM PUU
6. PUURIMOITUS + METALLIKASETTI TAUSTALLA
7. TIILI, VERTIKAALI JUOKSULIMITYS, NT60 (270 x 85 x 60)
8. BETONI, SÄVY HARMAA

PERIAATEPIIRROS. KAIKKI MITAT JA KOROT OVAT VIITTEELLISIÄ, JA NE ON TARKISTETTAVA PAIKALLA. RAKENTEET RAKENNESUUNNITELMIEN MUKAAN. TÄTE-RÄTKÄISUT TÄTE-SUUNNITELMIEN MUKAAN. EPÄSELVISSÄ TILANTEISSA OTETTAVA YHTEYTTÄ PÄÄSUUNNITTELIJAAN.



21.12.2020

KÄYTETTY TASOKOORDINAATISTO ETRS-GK25 JA KORKEUSJÄRJESTELMÄ N2000.

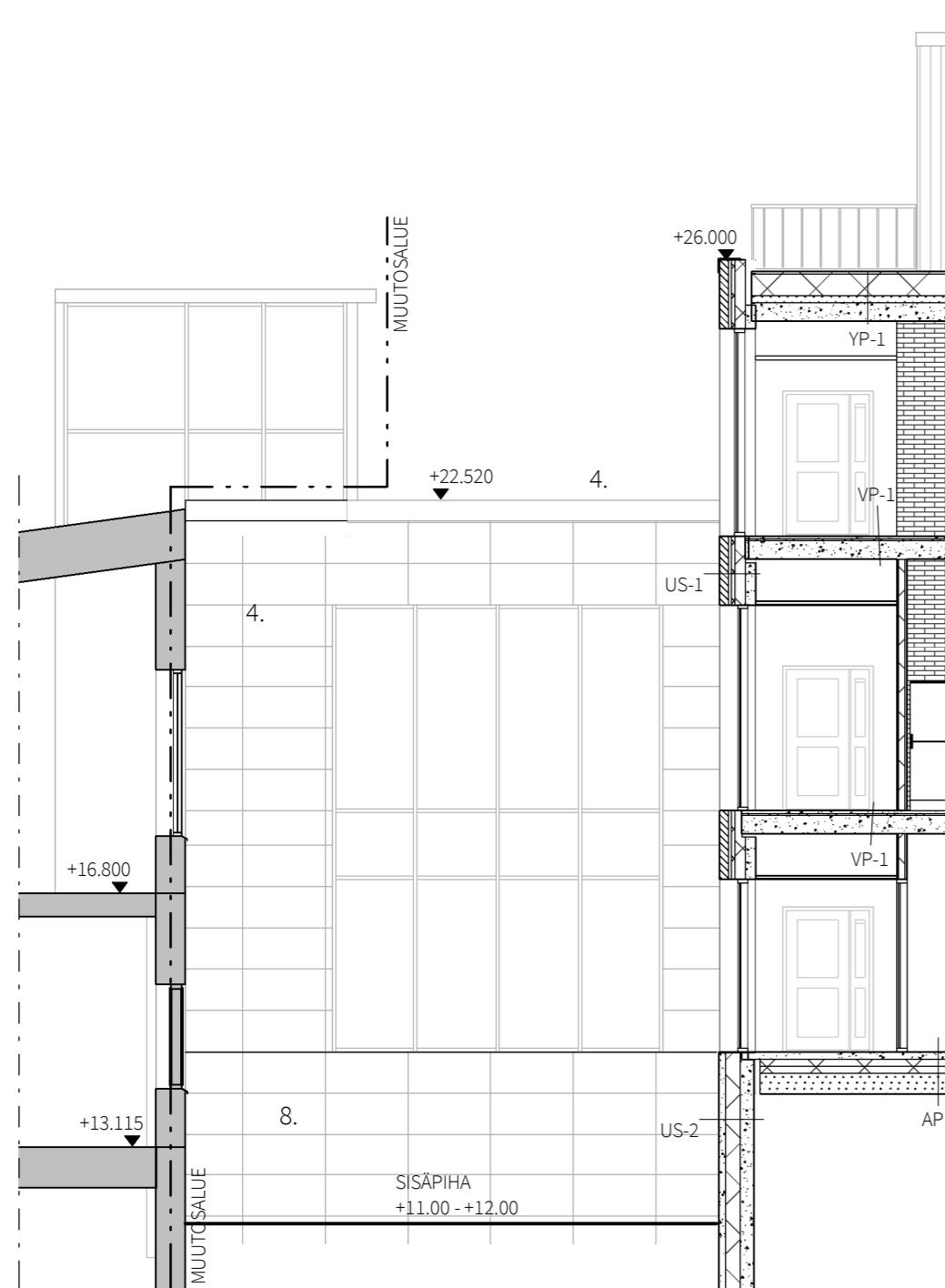
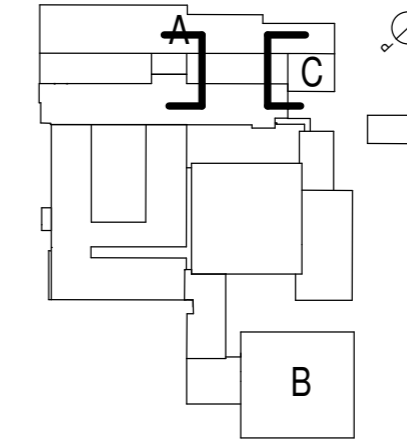
42 /52 /5

LAAJENNUS	PÄÄPIIRUSTUS	15/19
KSYK, ABC-LAAJENNUS	PIIRUSTUKSEN SISÄLTÖ	MITTAKAAVA
Ståhlberginkuja 1, 00570 Helsinki	JULKISIVU LUOTEESEEN (LEIKKAUS C-C)	1 : 100

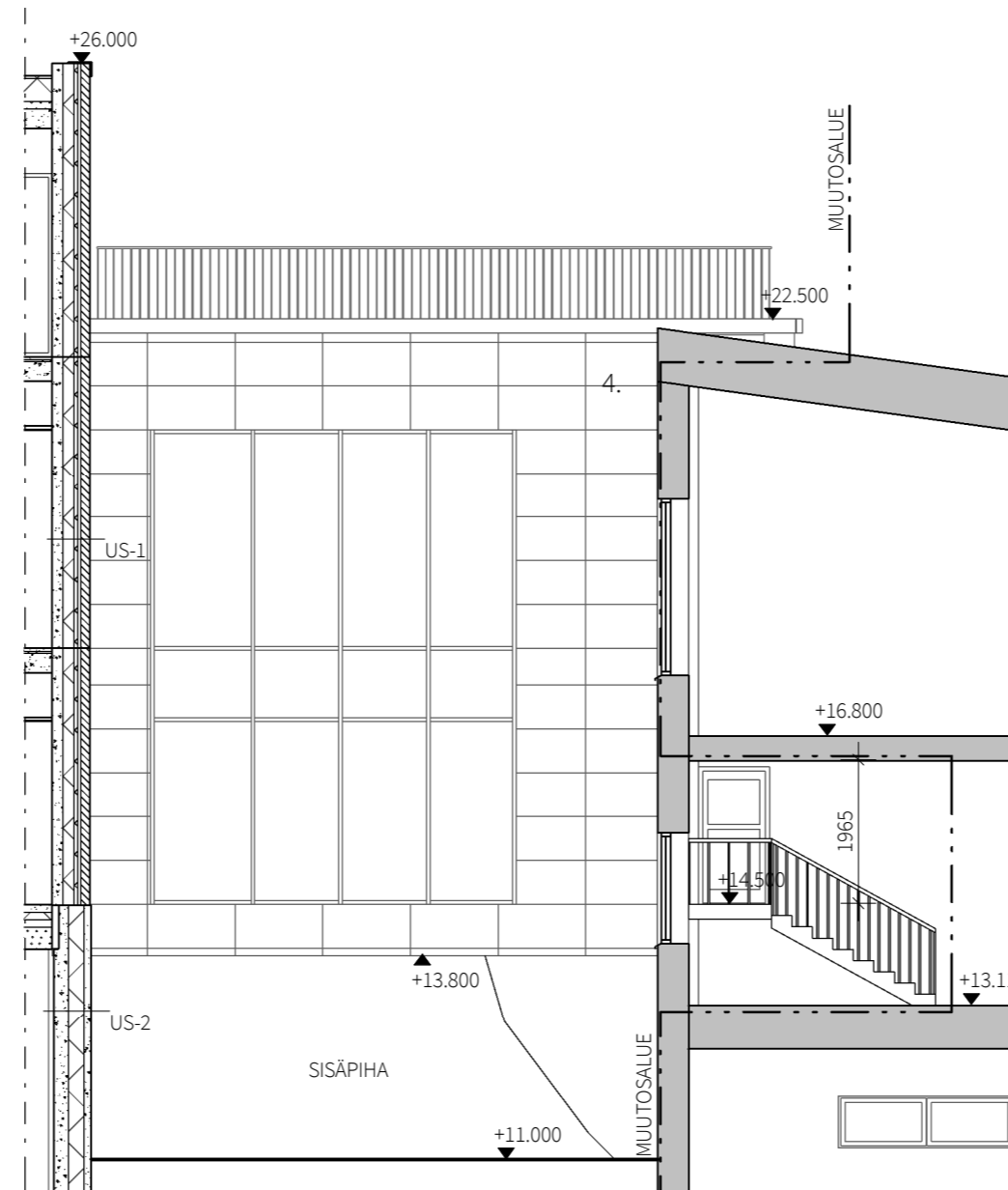
JULKISIVUMATERIAALIT JA -VÄRIT

1. TIILI, 1/2 KIVEN JUOKSULIMITYS, NT60 (270 x 130 x 60)
2. TIILI, 1/2 KIVEN JUOKSULIMITYS, LUKUSALIN TIILTÄ VASTAAVA
3. TIILI, MUNKKILIMITYS, POIKITTAINEN TIILI 1/2 ULKONA JULKISIVUSTA
4. METALLI, SÄVY TUMMAN HARMAA
5. PYSTYVERHOUS, 170MM PUU
6. PUURIMOITUS + METALLIKASETTI TAUSTALLA
7. TIILI, VERTIKAALI JUOKSULIMITYS, NT60 (270 x 85 x 60)
8. BETONI, SÄVY HARMAA

PERIAATEPIIRROS. KAIKKI MITAT JA KOROT OVAT VIITTEELLISIÄ, JA NE ON TARKISTETTAVA PAIKALLA. RAKENTEET RAKENNESUUNNITELMIEN MUKAAN. TÄTE-RATKAISUT TÄTE-SUUNNITELMIEN MUKAAN. EPÄSELVISSÄ TILANTEISSA OTETTAVA YHTEYTTÄ PÄÄSUUNNITTELIJAAN.



Sisäpiha koilliseen 1 : 100



Sisäpiha lounaaseen 1 : 100

21.12.2020

KÄYTETTY TASOKOORDINAATISTO ETRS-GK25 JA KORKEUSJÄRJESTELMÄ N2000.

42 / 52 / 5

LAAJENNUS

PÄÄPIIRUSTUS

16/19

KSYK, ABC-LAAJENNUS

PIIRUSTUKSEN SISÄLTÖ

MITTAKAAVA

Ståhlberginkuja 1, 00570 Helsinki

SISÄPIHAJULKISIVUT KOILLISEEN JA

1 : 100

LOUNAASEEN

SAATSI

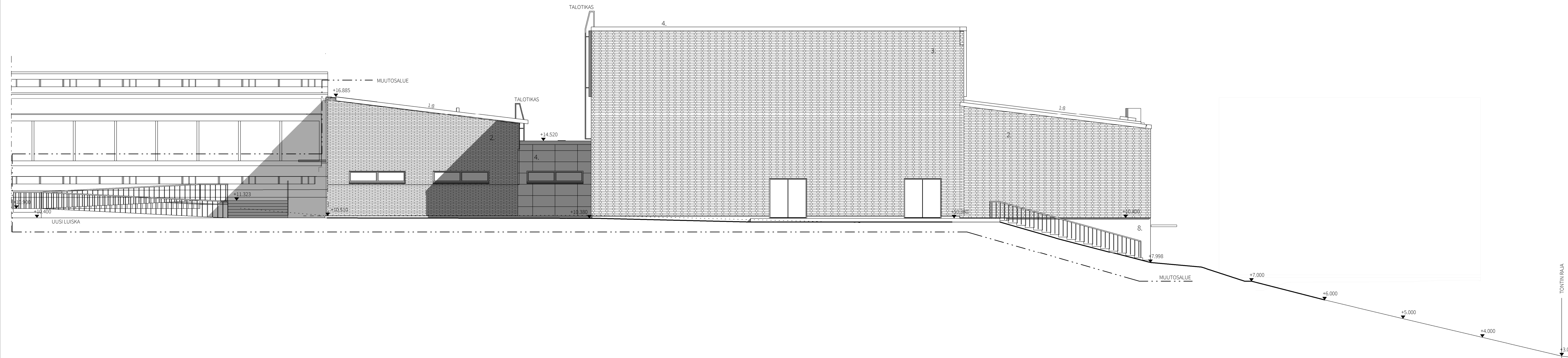
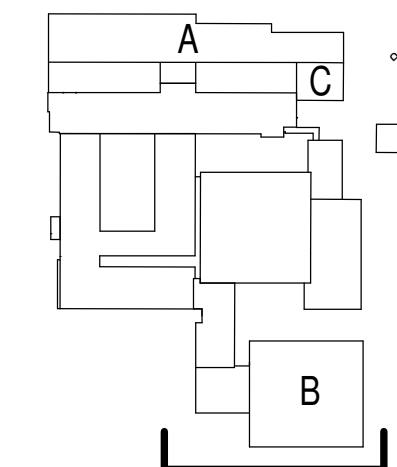
JYRY FRISTRÖM
ARKKITEHTI
25.9.2020

AR016

JULKISIVUMATERIAALIT JA -VÄRIT

1. TIILI, 1/2 KIVEN JUOKSULIMITYS, NT60 (270 x 130 x 60)
2. TIILI, 1/2 KIVEN JUOKSULIMITYS, LUKUSALIN TIILTÄ VASTAAVA
3. TIILI, MUNKKILIMITYS, POIKITTAINEN TIILI 1/2 ULKONA JULKISIVUSTA
4. METALLI, SÄVY TUMMAN HARMAA
5. PYSTYVERHOUS, 170MM PUU
6. PUURIMOITUS + METALLIKASETTI TAUSTALLA
7. TIILI, VERTIKAALI JUOKSULIMITYS, NT60 (270 x 85 x 60)
8. BETONI, SÄVY HARMAA

PERIAATEPIIRROS. KAIKKI MITAT JA KOROT OVAT VIITTEELLISIÄ, JA NE ON TARKISTETTAVA PAIKALLA. RAKENTEET RAKENNESUUNNITELMIEN MUKAAN. TATE-RATKAISUT TATE-SUUNNITELMIEN MUKAAN. EPÄSELVISSÄ TILANTEISSA OTETTAVA YHTEYTTÄ PÄÄSUUNNITTELIJAAN.



21.12.2020

KÄYTETTY TASOKOORDINAATISTO ETRS-GK25 JA KORKEUSJÄRJESTELMÄ N2000.

42 / 52 / 5

LAAJENNUS	PÄÄPIIRUSTUS	17/19
	PIIRUSTUKSEN SISÄLTÖ	MITTAKAAVA
KSYK, ABC-LAAJENNUS	JULKISIVU LUOTEeseen, OSA B	1 : 100
Ståhlberginkuja 1, 00570 Helsinki		

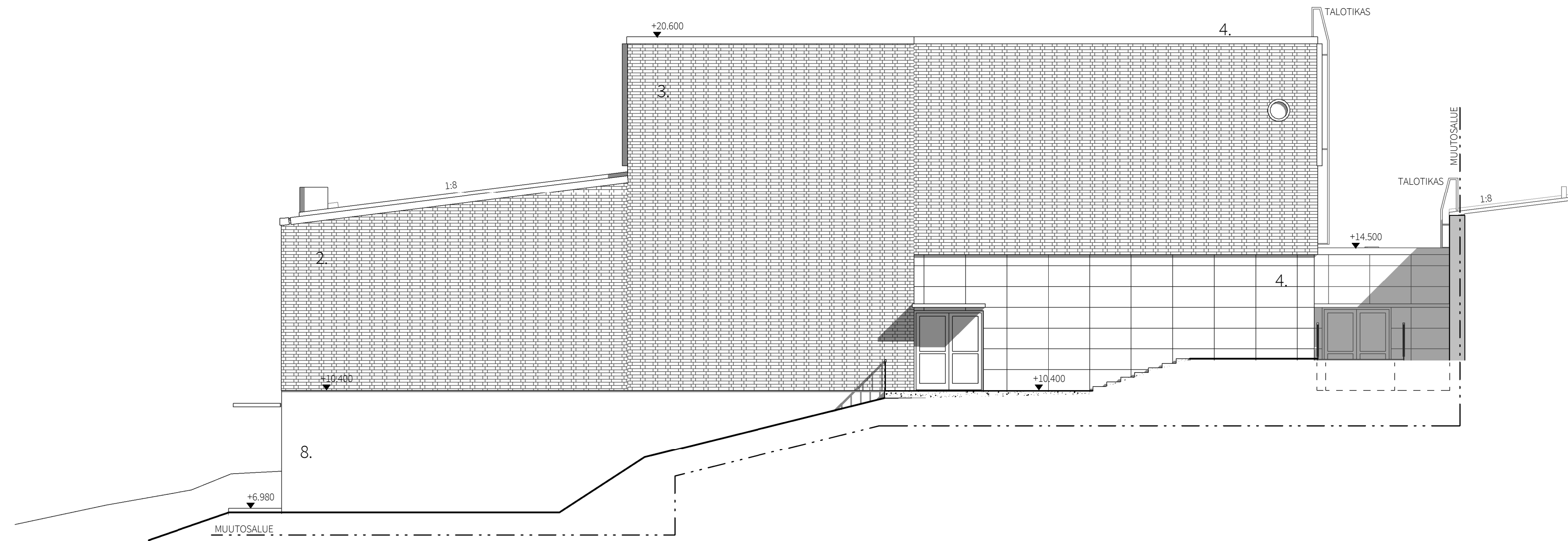
SAATSI

JYRY FRISTRÖM
ARKKITEHTI
25.9.2020

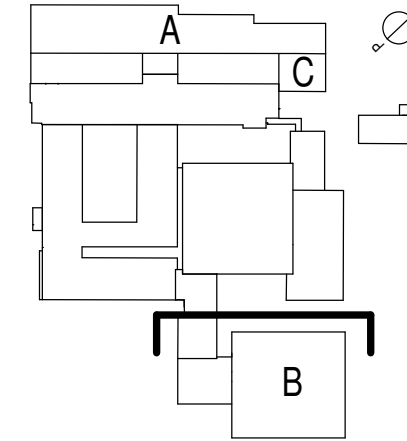
AR017

JULKISIVUMATERIAALIT JA -VÄRIT

1. TIILI, 1/2 KIVEN JUOKSULIMITYS, NT60 (270 x 130 x 60)
2. TIILI, 1/2 KIVEN JUOKSULIMITYS, LUKUSALIN TIILTÄ VASTAAVA
3. TIILI, MUNKKILIMITYS, POIKITTAINEN TIILI 1/2 ULKONA JULKISIVUSTA
4. METALLI, SÄVY TUMMAN HARMAA
5. PYSTYVERHOUS, 170MM PUU
6. PUURIMOITUS + METALLIKASETTI TAUSTALLA
7. TIILI, VERTIKAALI JUOKSULIMITYS, NT60 (270 x 85 x 60)
8. BETONI, SÄVY HARMAA



PERIAATEPIIRROS. KAIKKI MITAT JA KOROT OVAT VIITTEELLISIÄ, JA NE ON TARKISTETTAVA PAIKALLA. RAKENTEET RAKENNESUUNNITELMIEN MUKAAN. TATE-RATKAISUT TATE-SUUNNITELMIEN MUKAAN. EPÄSELVISSÄ TILANTEISSA OTETTAVA YHTEYTTÄ PÄÄSUUNNITTELIJAAN.



21.12.2020

KÄYTETTY TASOKOORDINAATISTO ETRS-GK25 JA KORKEUSJÄRJESTELMÄ N2000.

42 /52 /5

LAAJENNUS

PÄÄPIIRUSTUS

18/19

KSYK, ABC-LAAJENNUS
Ståhlberginkuja 1, 00570 Helsinki

PIIRUSTUKSEN SISÄLTÖ
JULKISIVU KAAKKOON, OSA B

MITTAKAAVA
1 : 100

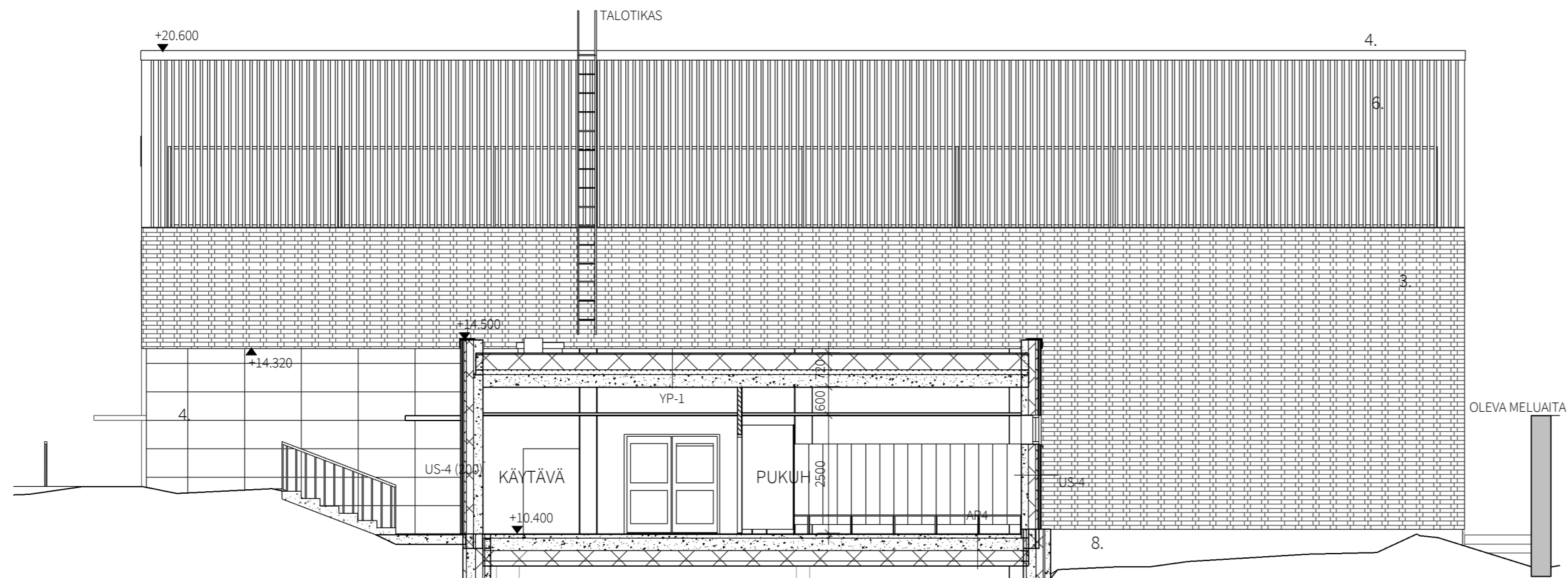
SAATSI

JYRY FRISTRÖM
ARKKITEHTI
25.9.2020

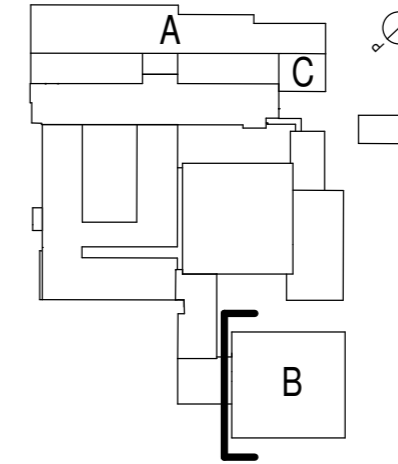
AR018

JULKISIVUMATERIAALIT JA -VÄRIT

1. TIILI, 1/2 KIVEN JUOKSULIMITYS, NT60 (270 x 130 x 60)
2. TIILI, 1/2 KIVEN JUOKSULIMITYS, LUKUSALIN TIILTÄ VASTAAVA
3. TIILI, MUNKKILIMITYS, POIKITTAINEN TIILI 1/2 ULKONA JULKISIVUSTA
4. METALLI, SÄVY TUMMAN HARMAA
5. PYSTYVERHOUS, 170MM PUU
6. PUURIMOITUS + METALLIKASSETTI TAUSTALLA
7. TIILI, VERTIKAALI JUOKSULIMITYS, NT60 (270 x 85 x 60)
8. BETONI, SÄVY HARMAA



PERIAATEPIIRROS. KAIKKI MITAT JA KOROT OVAT VIITTEELLISIÄ, JA NE ON TARKISTETTAVA PAIKALLA. RAKENTEET RAKENNESUUNNITELMIEN MUKAAN. TÄTE-RATKAISUT TÄTE-SUUNNITELMIEN MUKAAN. EPÄSELVISSÄ TILANTEISSA OTETTAVA YHTEYTTÄ PÄÄSUUNNITTELIJAAN.



21.12.2020

KÄYTETTY TASOKOORDINAATISTO ETRS-GK25 JA KORKEUSJÄRJESTELMÄ N2000.

42 / 52 / 5

LAAJENNUS

PÄÄPIIRUSTUS

19/19

KSYK, ABC-LAAJENNUS
Ståhlberginkuja 1, 00570 Helsinki

PIIRUSTUKSEN SISÄLTÖ
JULKISIVU KOILLISEEN, OSA B

MITTAKAAVA
1 : 100

SAATSI

JYRY FRISTRÖM
ARKKITEHTI
25.9.2020

AR019