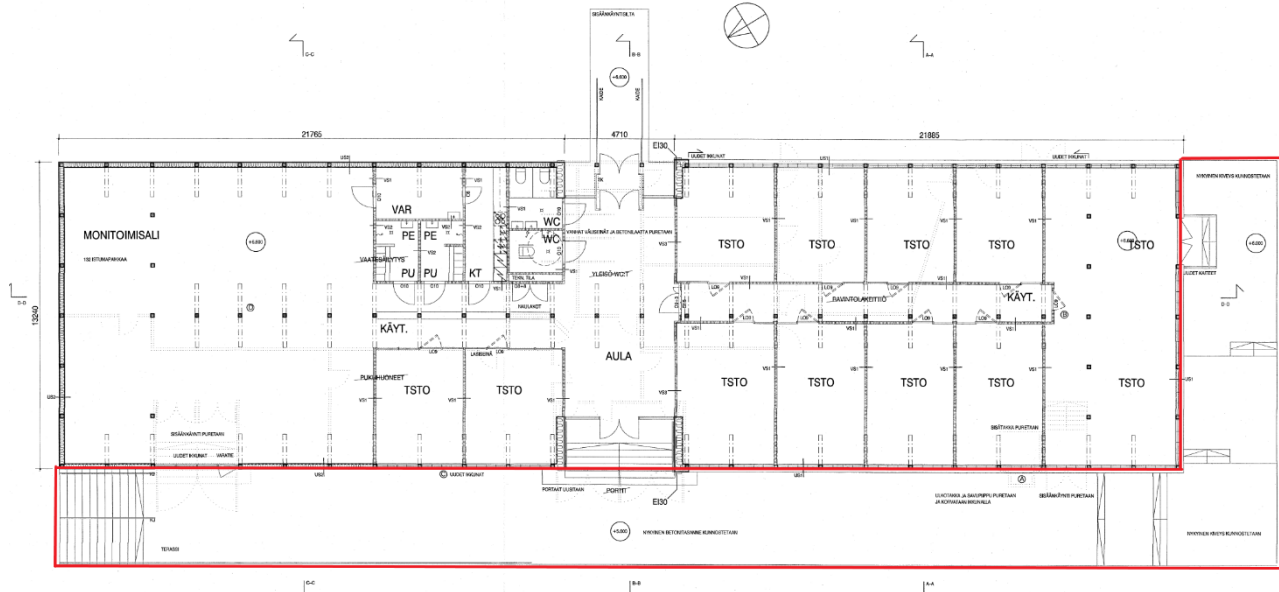


Liite 1. Lisäys maanvuokrasopimukseen S0113-116 / sopimusnumero 23287

Lisätään sopimukseen lausuma:

Vuokra-alueella olevan vuokralaisen omistaman rakennuksen (pysyvä rakennustunnus 2727) ympärillä oleva betoninen terassi- ja portaikkoalue siirtyy vuokralaisen omistukseen ja ylläpitoon korvauksetta alla olevan rakennuspiirustuksen mukaisesti (punaisella rajattu alue).



Helsingissä x.x.2021

n.n.

Helsingin kaupunki

n.n.

vuokralainen