

- ASEMAKAAVAMERKINNÄT JA -MÄÄRÄKSET
- AO** Erillispientalojen korttelialue. Rakennuksessa saa olla korkeintaan kaksi asuntoa. Autosuojat on sijoitettava rakennuksen.
  - AO/s** Erillispientalojen korttelialue, jolla ympäristö säilytetään. Rakennuksessa saa olla korkeintaan kaksi asuntoa.
  - AL/s** Asuin- ja liikerakennusten korttelialue, jolla ympäristö säilytetään. Korttelialueella saa käyttää korkeintaan puolet kerrosalasta asuutarkoituksiin.
  - YL** Julkisten lähivälivälikorkeuden korttelialue. Korttelialueella saa sijoittaa liikelätkiä enintään 20 prosenttia kerrosalasta.
  - VP** Puisto.
  - VL/s** Lähivälivälikorkeus, jolla ympäristö säilytetään. Alueen kasvillisuus tulee hoitaa asuinomistajana ja tarvittaessa uudistaa siten, että sen määrä, laatu ja merkitys ja esteettisyys eivät vähene.
  - EV** Suojavihreä.

- e=0,25** Tehokkuusluku eli kerroksen suhde tontin pinta-alaan.
- 1/700** Merkintä osoittaa, että tontilla saa rakentaa yhden asunon kutsikin tontin pinta-alaan alkavaa 700 m<sup>2</sup> kohti. Kuitenkin, jos tontin pinta-ala on 600-699 m<sup>2</sup>, saa rakentaa kaksi asuntoa.
- 1/1000** Merkintä osoittaa rakennusalan sivun, jonka puolesta rakennuksen ulkopuolelta ei saa ikinäkään ikkunoiden ja muiden rakenteiden lämmönsäilytyksen läikennemä vastaan on oltava vähintään 22 cm.
- 1/1000** Rakennusala.
- 1/1000** Rakennusala, jolla saa sijoittaa myymälän tai palvelutalon.
- 1/1000** Talous- ja autosuojarakennuksen rakennusala.
- 1/1000** Rakennuksen harjan suuntaa osoittava viiva.
- 1/1000** Nuoli osoittaa rakennusalan sivun, johon rakennus on rakennettava pääkän kiinni.
- 1/1000** Ohjeellinen laikka- ja oleskelualueeksi varattu alueen osa.
- 1/1000** Merkinnän osoittamalla rakennusalla tulee olla yhtenäinen hargokorkeudeltaan vähintään 7 m korkea rakennus tai rakennukset on liitettävä toisiinsa vähintään 5 m korkealla melua estävällä seinällä tai talousrakennuksella.
- 1/1000** Istutettava alueen osa.
- 1/1000** Ohjeellinen puulla ja penssillä istutettava alueen osa.
- 1/1000** Istutettava penssialue.
- 1/1000** Katu.
- 1/1000** Jalankululle ja polkupyöräilylle varattu katu.
- 1/1000** Jalankululle ja polkupyöräilylle varattu katu-alueen osa.
- 1/1000** Jalankululle ja polkupyöräilylle varattu katu, jolla tontille ajo on sallittu.
- 1/1000** Ohjeellinen ulkoilue.
- 1/1000** Maanalaista johtoa varten varattu alueen osa.
- 1/1000** Yhdyskuntateknistä huolto varten varattu alueen osa.
- 1/1000** Katualueen rajan osa, jonka kohdalla ei saa järjestää ajoneuvoliittymää.

- 5/2** Kaupunkikuvallisesti ja historiallisesti arvokas rakennus. Rakennusta ei saa purkaa eikä sitä saa tehdä sellaisia korjauksia, lisä- ja muutostöitä, jotka heikentävät rakennuksen kaupunkikuvallista tai historiallista arvoa tai muuttavat rakennuksen ominaispiirteitä.
- Korjaaminen lähtökohdasta tulee olla rakennuksen arkkitehtien tai niihin verrattavien rakentajien ja rakennusalan, julkisivun, veistoksen, ikkunoiden, ulkoavien ja niiden viuhkaväestöjen, materiaalien ja värin säilyttäminen.
- Mikäli alkuperäisiä rakennusosia joudutaan paljottamaan syystä uusimaan, tulee se tehdä alkuperäistutuksen mukaisesti.
- Suojatettava puu.
- Puustonainen alueen osa, jolla puut ja penssät on säilytettävä ja hoidettava elinvoimaisina ja tarvittaessa uudistettava siten, että niiden merkitys ympäristölle säilyy.
- Alueella on rakennettava melusuojaus. Merkintä osoittaa suojuksen ikkimalleisen sijainnin ja lukuväen sen korkeuden. Melusuojaus on toteutettava kulttuurihistorialliset arvot huomioiden ottaen.

- Korttelialueilla:**
- uudisrakennukset on suunniteltava siten, että ne muodostavat materiaalisesti, värillisesti ja julkisivu- ja ikkunoiden osin yhtenäisen kokonaisuuden rakennusalueen ulkopuolelta.
  - asuinrakennuksissa on otettava harjakkato, jonka kaltevuuden on oltava 32° - 34°.
  - harjan enimmäiskorkeus on 7,5 m.
  - päädyn enimmäiskorkeus on 7,5 m.
  - talous- ja autosuojarakennuksissa on otettava harjakkato, jonka kaltevuuden on oltava 18° - 34°.
  - sen estämättä, mitä edellä tai jäljempänä on sanottu, rakennusalan rajoittamisessa voidaan käyttää rakennuksen olemassa olevaa katto-muotoa, päädyn leveyttä, julkisivu- ja katemateriaalia sekä fyysisiä muotoja.
  - viuhkaväestön julkisivun enimmäiskorkeus on 12 m.
  - koko julkisivun enimmäiskorkeus on 15 m ja koko päädyn enimmäiskorkeus 10 m.
  - rakennuksissa on otettava avorysätyt.
  - asuinosaissa ei saa olla ikkunoita eikä parvekkeita pelkästään lämpökäytön puolella.
  - pääkän julkisivumateriaalin on oltava vaaleilla värillä viuhkaväestön puolella.
  - katemateriaalin on oltava mustaa tai tilienpuoleista sivua, peitä tai huopaa.
  - asuinrakennusta ei saa rakentaa kokonaan yksikerroksisena, vaan enintään 70 % kaava-osa osoittamasta kerrosalasta saa rakentaa pohjakerroksen.
  - talous- ja autosuojatiloja saa rakentaa tontin kerrosalasta enintään 25 m<sup>2</sup> laajuuksia pääkän puolelle, kuitenkin vähintään 2 metrin päässä kadusta tai puistosta. Talousrakennuksen ja autosuojatilojen tulee olla julkisivumääritysten mukaisesti ulkopuolelta kadun ja puiston puolella.
  - millon tontin raja muodostetaan asemakaavassa osoitettu rakennusalan poikki, on asuinrakennukset sijoitettava vähintään 4 m ja talousrakennukset vähintään 2 m etäisyydellä tontin rajasta tai tontin omistajien yhteisellä sopimuksella tontin rajan kiinni ja siten, että pöytäsuojatilojen ja asuinhuoneiden välitiloihin toteutuvat.
  - tontin rajan osalla, jossa viereisen tontin leveys on enintään 6,0 m, rakennuksen vähimmäiskorkeus on 1,5 m tontin rajasta.
  - tontin on sijoitettava penssialueella kadun ja puiston puolelta tontin rajalta.
  - suojuksia saa järjestää korkeintaan yhden asunon kohti. Apusuojuksen määrä ei saa ikinäkään ylittää asemakaavassa osoitettua. Apusuojuksen leveys saa olla enintään 3 m.

- RAKENNUKSEN ENIMMÄSKORKEUS:**
- 1-kerroksinen rakennus 3,5 m
  - 1-3/4-kerroksinen rakennus 6,5 m
  - 2-kerroksinen rakennus 7,5 m
  - talousrakennus ja autosuoja 2,5 m.
- LIITTEEN MUILOITUKSEEN TARKOITETTU TALOUSRAKENNUS TAI AUTOSUOJA TULEE KULKEA OLLA Vähintään 5 m KOTIEN HARTOKORKEUDEN.**
- AUTOAUKKOJEN Vähimmäismäärät:**
- AO- ja AO/s- korttelialueilla asuinlojen lukumäärän tontilla olemassa olevan kaikin: 1:100 m<sup>2</sup> kerrosalasta. Lisäksi kutsikin asuntoa kohti on yhden auton pysäköintä varten.
  - AO- ja AO/s- korttelialueilla asuinlojen lukumäärän tontilla olemassa olevan suurempi kuin kaikin: 1:100 m<sup>2</sup> kerrosalasta.
  - muilla korttelialueilla: 1:100 m<sup>2</sup> asuinlojen kerrosalasta, 1:100 m<sup>2</sup> myymälä- ja liikelaitosten kerrosalasta, 1:100 m<sup>2</sup> ravintolaitosten kerrosalasta, 1:100 m<sup>2</sup> seurakunta- ja kokousmuistilojen kerrosalasta, 1:100 m<sup>2</sup> peruskouluilojen kerrosalasta.
- Tällä asemakaava-alueella korttelialueille on laadittava erillinen tonttijako.

**KIINTEISTÖ 91-35-183-7**

PINTA-ALA	1 446 m <sup>2</sup>
RAKENNUSOIKEUS	362 m <sup>2</sup>
+ TALOUSTILAT	35 m <sup>2</sup> /asunto

**KÄYTETTY RAKENNUSOIKEUS:**

HALLINTA-ALUE A (hallinnanjakosop. mukaan)	90 m <sup>2</sup>
(Rak.- ja huoneistotarkastus RATU 16233 mukaan 82 m <sup>2</sup> )	
JÄLJELLÄ OLEVA RAKENNUSOIKEUS:	272 m <sup>2</sup>

**HALLINTA-ALUE B** 136 m<sup>2</sup> + 35 m<sup>2</sup>  
**HALLINTA-ALUE C** 136 m<sup>2</sup> + 35 m<sup>2</sup>

**UUDET RAKENNUKSET B JA C:**

<b>HUONEISTOALA</b>	
1.KRS	100,0 m <sup>2</sup>
2.KRS	47,6 m <sup>2</sup>
<b>YHTEENSÄ</b>	147,6 m <sup>2</sup>
+VARASTO-JA-TEKN.	12,0 m <sup>2</sup>

**KERROSALA**

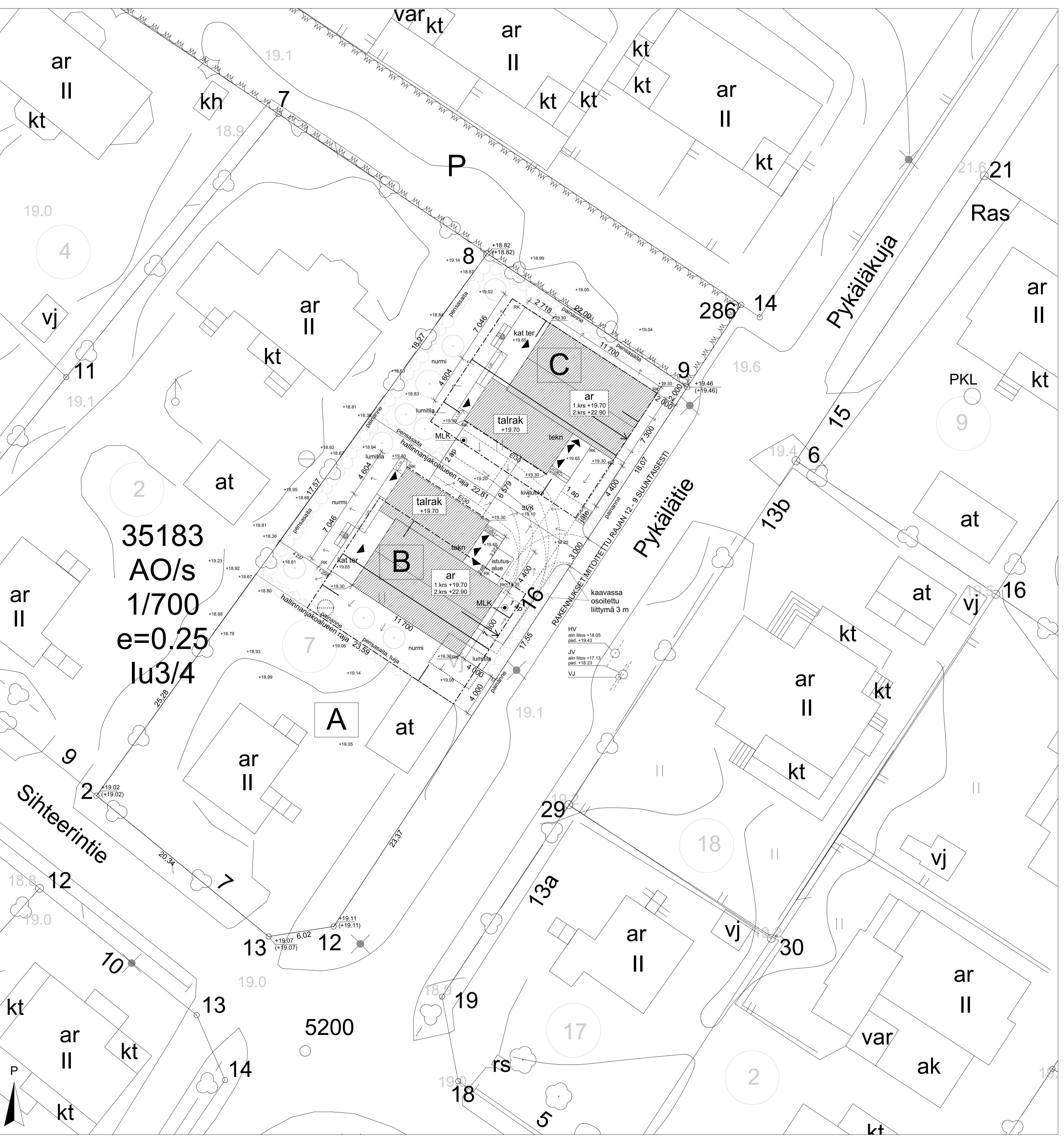
1.KRS	85,0 m <sup>2</sup>
2.KRS	50,0 m <sup>2</sup>
<b>YHTEENSÄ</b>	135,0 m <sup>2</sup>
+ TEKNINENTILÄ	5,0 m <sup>2</sup>

**+TALOUSTILAT** 35,0 m<sup>2</sup>  
**YHTEENSÄ** 170,0 m<sup>2</sup>

**TILAVUUS** 570 m<sup>3</sup>  
**+ TALOUSTILAT** 130 m<sup>3</sup>  
**YHTEENSÄ** 700 m<sup>3</sup>

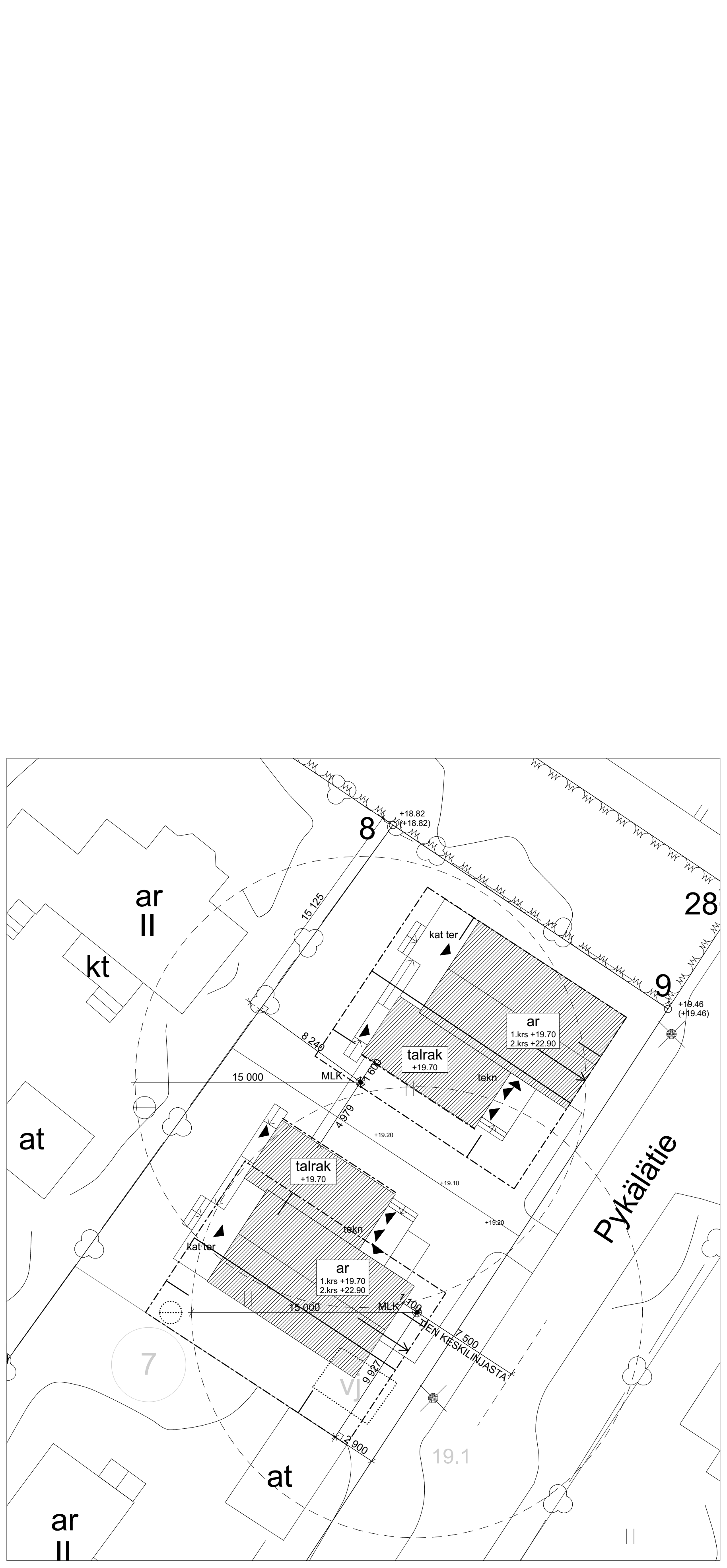
**RAKENNUSOIKEUTTA JÄÄ 1 m<sup>2</sup>**  
**TALOUSTILOIHIN KÄYTETTÄVÄÄ JÄÄ 0 m<sup>2</sup>**

- 35 TUOMI 35177** Kaupunginosan numero.
- 20** Korttelin numero.
- 2000** Ohjeellisen tontin numero.
- 2000** Rakennuslupa- ja kaavakarttanumeron.
- II** Roomalainen numero osoittaa rakennuksen, rakennuksen tai sen osan suurimman sallitun kerrosluvun.
- lu3/4** Murtoluku roomalaisen numeron jäljessä osoittaa, kuinka suuren osan rakennuksen suurimman kerroksen alasta ulakon tasolla saa käyttää kerrosalasta asuutarkoituksiin.



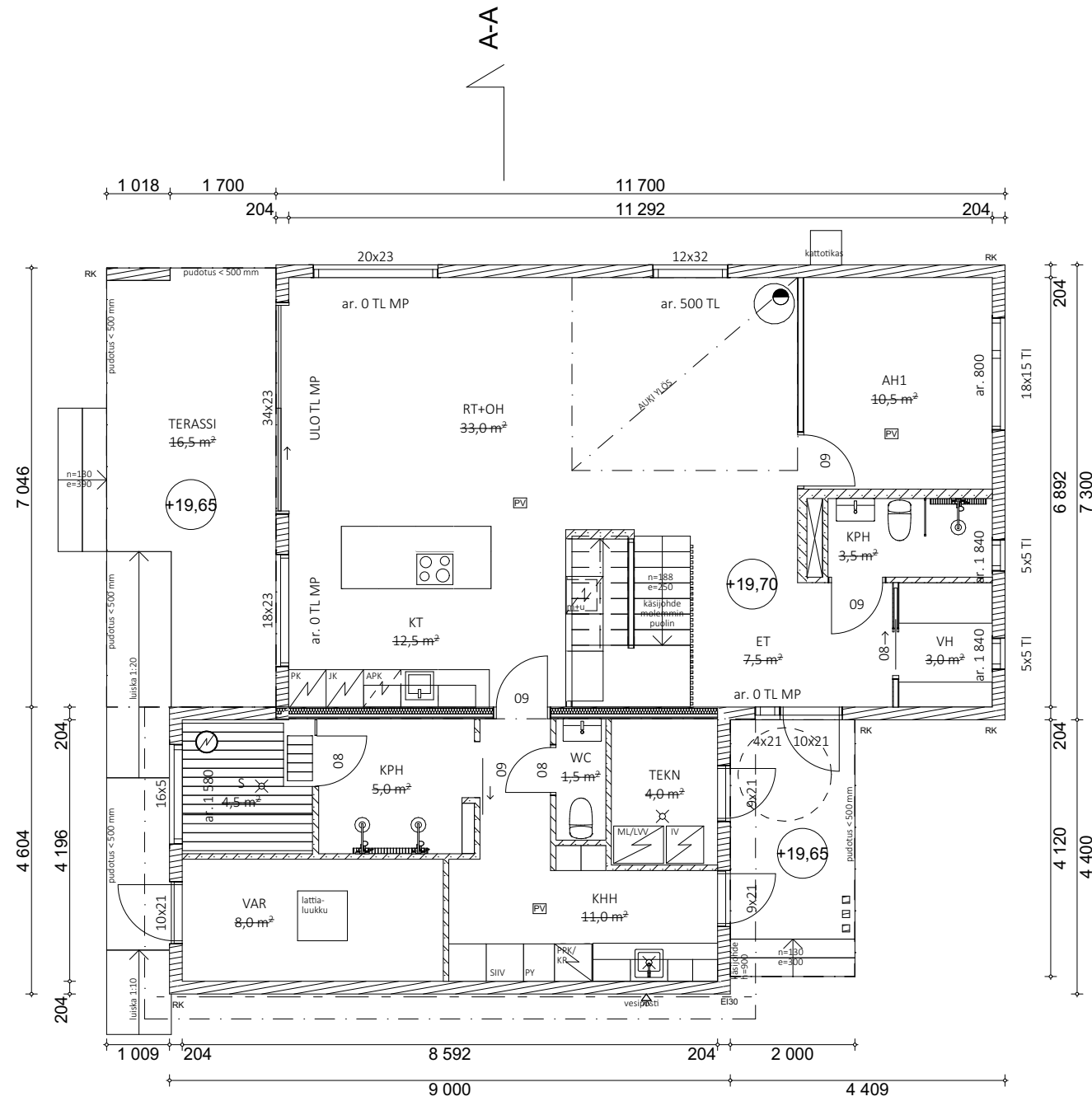
ASEMAPIIROS 1:200

- RAKENNUSTEN PALOLOUKKA ON P3
- RAKENNUKSET VARUSTETAAN SÄHKÖVERKKOON KYTKETTÄVILLÄ PALOVAROITTIMILLA (1 KPL JOKAISTA ALKAVAA 60 m<sup>2</sup> KOHTI)
- ASUINRAKENNUKSIIN ASENNETAAN KONEellinen TUULO- JA POISTOILMAJÄRJESTELMÄ
- LÄMMITYSMUOTONA MAALÄMPÖ
- AUTOPAIKAT 4 KPL
- SISÄNTULOPIHALLA KIVITUHKA
- OLESKELUPIHAT NURMIKkoa JA ISTUTUKSIA, ISTUTETTAVIA HEDELMÄPUITA 8 KPL
- TONTTI JA PIHA-ALUEET YMPÄRÖIDÄÄN PENSASIDALLA
- MAANPINNAN KALLISTUKSET RAKENNUKSIIN POISPÄIN, RAJOJEN TUNTUMASSA PAINANTEET
- RAKENNUKSET LIITETÄÄN KUNNALLISEEN VESI-, VIEMÄRI- JA HULEVESIVERKOSTOON
- HULEVEDET JOHDETAAN ILMÄN VIVYYTYSTÄ KUNNAN HULEVESIVERKOSTOON
- JÄTESÄILÖILLE TEHDÄÄN RAKENNUKSIIN JA YMPÄRISTÖÖN SOVELTUVA PUUJAITAUS

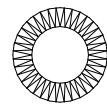


MAALÄMPÖKAIVOJEN SIJAINNIT 1:200

KORKEUSJÄRJESTELMÄ N2000		Suorittanut, toimittanut rtm ja piirits		Muuta
Paikannus	Korttelin	Tuotteen		
35 TUOMARINKYLÄ 35183	7			
Rakennusvaihe	Pääpiirustus	Järjestelmä		01
UUDISRAKENNUS				
Rakennuksen nimi ja omistaja	Piirustuksen nimi	Mittakaava		1:200
BAFO cc OY	Asemapiirros			
Sihteerintie 7 (Pykälätie 16)				
00690 HELSINKI				
Suorittanut		Suorittanut, toimittanut rtm ja piirits		Muuta
ARK				
Välikatu 10, 00100 HELSINKI		Puhelin: 010 1044 041		Faksi: 010 1044 041
www.ark.fi		www.ark.fi		



1. KERROS

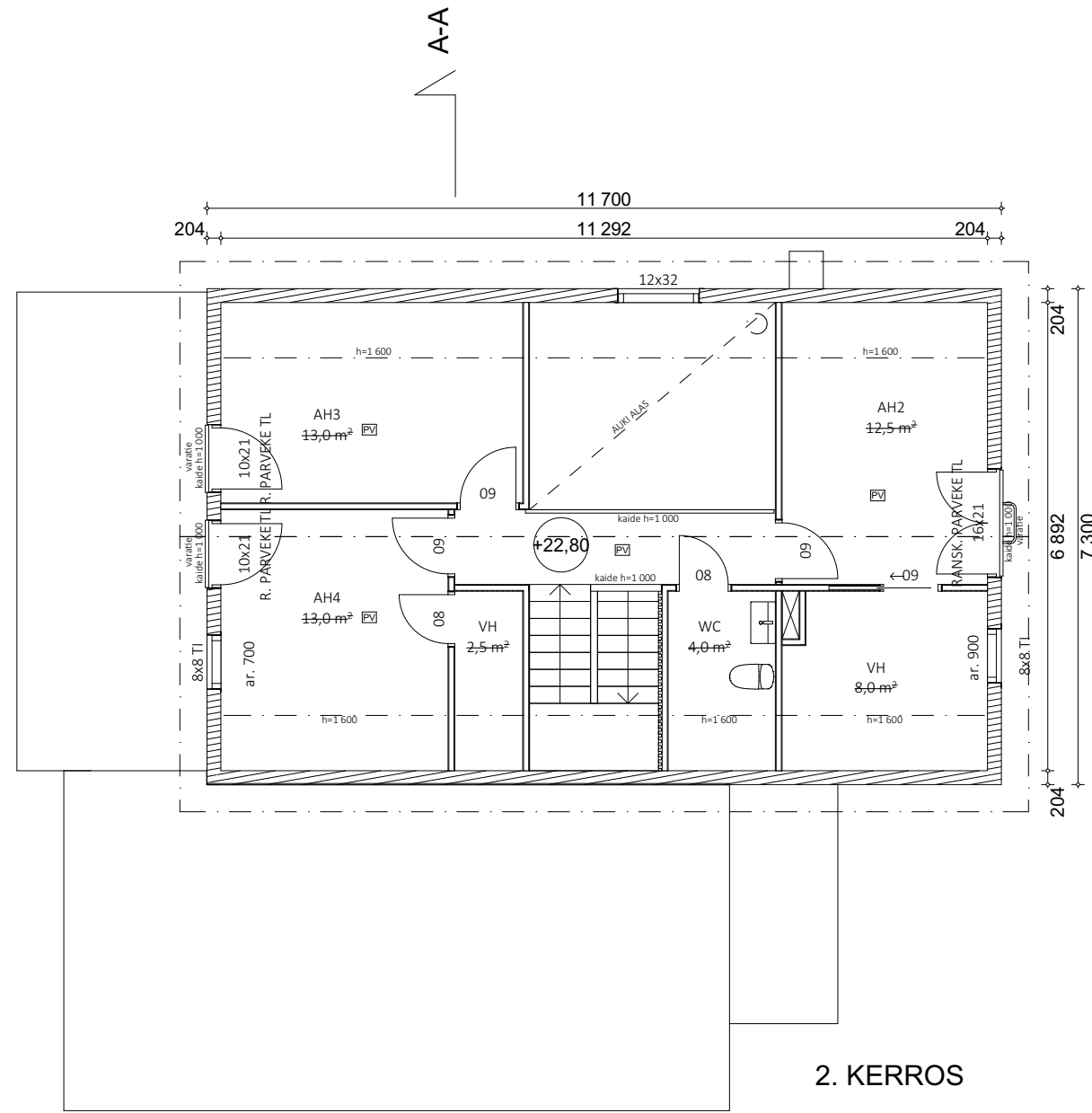


HORMIPIIRUSTUS 1:20

Teräspiippu  
esim. Schiedel Permeter Smooth

Lämpötilaluokka T600  
Suojaetäisyys palaviin materiaaleihin 100 mm

Hormin ja tulisijan CE-merkintöjen  
lämpötilaluokkien on vastattava toisiaan.



2. KERROS

Rakennus varustettu sähköverkkoon kytketyin palovarjotimin jokaisessa makuuhuoneessa sekä 1 kpl jokaista alkavaa 60m<sup>2</sup> kohden.

Asuinhuoneissa avattava ikkuna. Ikkunan valoaukko vähintään 10% asuinhuoneen lattiapinta-alasta.

Ovien vapaa kulkuaukko vähintään 800 mm.

Oleskelutasolta mitattuna alareunastaan alle 700 mm korkeudelle sijoittuvat ikkunat lasitetaan tarkasteltavalta puolelta turvalasein.

TL MP =turvalasi molemmilla puolilla  
TI =tuuletusikkuna  
PV =palovaroin  
ULO =ulkoliukuovi

HUONEISTOALA	
1.KRS	100,0 m <sup>2</sup>
2.KRS	47,5 m <sup>2</sup>
YHTEENSÄ	147,5 m <sup>2</sup>
+ VARASTO JA TEKN.	12,0 m <sup>2</sup>

KERROSALA	
1.KRS	85,0 m <sup>2</sup>
2.KRS	50,0 m <sup>2</sup>
YHTEENSÄ	135,0 m <sup>2</sup>
+ TEKNINENTILA	5,0 m <sup>2</sup>

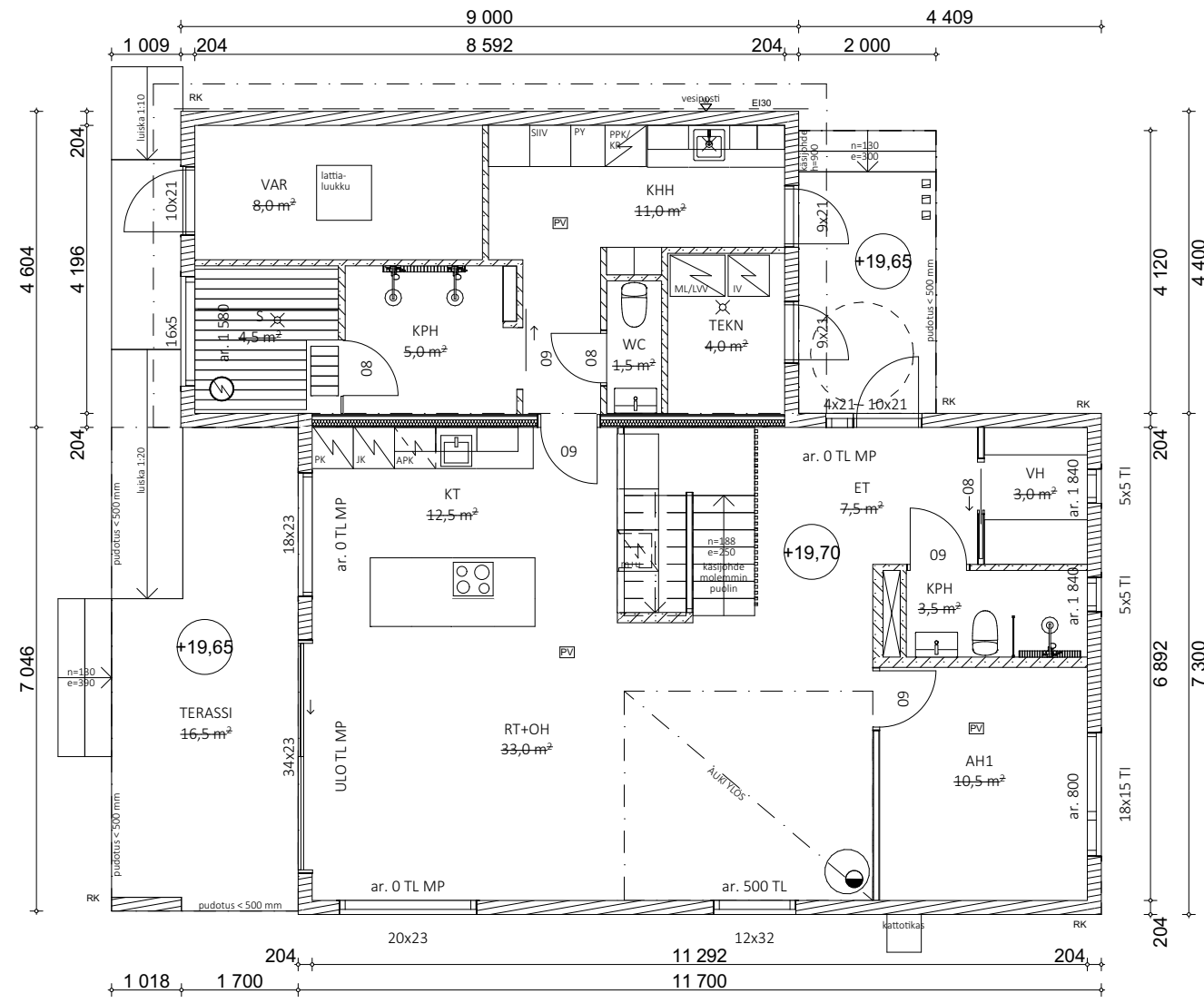
+TALOUSTILAT 35,0 m<sup>2</sup>

YHTEENSÄ 170,0 m<sup>2</sup>

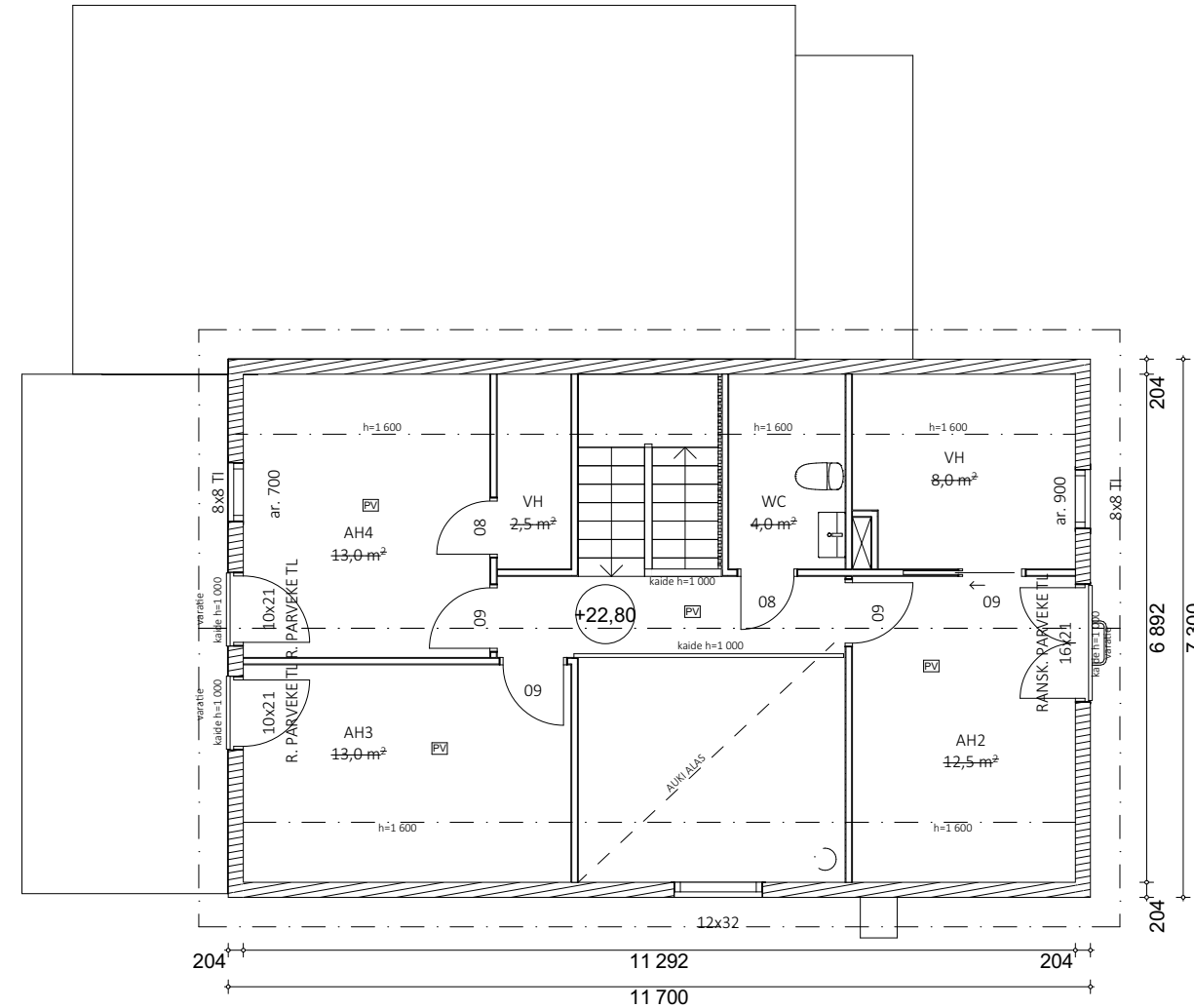
TILAVUUS	570 m <sup>3</sup>
+ TALOUSTILAT	130 m <sup>3</sup>
YHTEENSÄ	700 m <sup>3</sup>

KORKEUSJÄRJESTELMÄ N2000

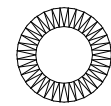
Kaupunginosa	Kortteli/tila	Tonnti/R.no	Viranomaisen arkistointimerkintöjä varten
35 TUOMARINKYLÄ 35183		7	
Rakennustoimenpide	Piirustuslaji	Juokseva numero	
UUDISRAKENNUS	Pääpiirustus	02	
Rakennuksen nimi ja osoite	Piirustuksen sisältö	Mittakaavat	
BAFO cc OY Pykälätie 16 00690 HELSINKI	Pohjapiirustus TALO C	1:100, 1:20	
Suunnittelija	Suunnitteluala, suunnittelijan nimi ja päiväys	Muutos	
	ARKKITEHTUURITOIMISTO STUDIO ROSBERG		
	Virve Rosberg, RA p. 040 5944 544 virve.rosberg@studiorosberg.fi	Piirtäjä Netta Hauska, RA(AMK)	
	Päiväys 21.12.2022		



1. KERROS



2. KERROS



HORMIPIIRUSTUS 1:20

Teräspiippu  
esim. Schiedel Permeter Smooth

Lämpötilaluokka T600  
Suojaeätisyys palaviin materiaaleihin 100 mm

Hormin ja tulisijan CE-merkintöjen  
lämpötilaluokkien on vastattava toisiaan.

Rakennus varustettu sähköverkkoon kytketyin  
palovarjotimin jokaisessa makuuhuoneessa sekä  
1 kpl jokaista alkavaa 60m<sup>2</sup> kohden.

Asuinhuoneissa avattava ikkuna. Ikkunan valoaukko  
vähintään 10% asuinhuoneen lattiapinta-alasta.

Ovien vapaa kulkuaukko vähintään 800 mm.

Oleskelutasolta mitattuna alareunastaan alle 700 mm  
korkeudelle sijoittuvat ikkunat lasitetaan  
tarkasteltavalta puolelta turvalasein.

TL MP =turvalasi molemmilla puolilla  
TI =tuuletusikkuna  
PV =palovaroinin  
ULO =ulkoliukuovi

HUONEISTOALA	
1.KRS	100,0 m <sup>2</sup>
2.KRS	47,5 m <sup>2</sup>
YHTEENSÄ	147,5 m <sup>2</sup>
+ VARASTO JA TEKN.	12,0 m <sup>2</sup>

KERROSALA	
1.KRS	85,0 m <sup>2</sup>
2.KRS	50,0 m <sup>2</sup>
YHTEENSÄ	135,0 m <sup>2</sup>
+ TEKNINENTILA	5,0 m <sup>2</sup>

+TALOUSTILAT 35,0 m<sup>2</sup>

YHTEENSÄ 170,0 m<sup>2</sup>

TILAVUUS	570 m <sup>3</sup>
+ TALOUSTILAT	130 m <sup>3</sup>
YHTEENSÄ	700 m <sup>3</sup>

### KORKEUSJÄRJESTELMÄ N2000

Kaupunginosa	Kortteli/tila	Tonnti/R.no	Viranomaisen arkistointimerkintöjä varten
35 TUOMARINKYLÄ 35183		7	
Rakennustoimenpide	Piirustuslaji	Juokseva numero	
UUDISRAKENNUS	Pääpiirustus	03	
Rakennuksen nimi ja osoite	Piirustuksen sisältö	Mittakaavat	
BAFO cc OY Pykälätie 16 00690 HELSINKI	Pohjapiirustus TALO B	1:100, 1:20	
Suunnittelija	Suunnittelualue, suunnittelijan nimi ja päiväys	Muutos	
ARKKITEHTUURITOIMISTO STUDIO ROSBERG	ARKK Päiväys 21.12.2022	Muutos	
	Virve Rosberg, RA p. 040 5944 544 virve.rosberg@studiorosberg.fi	Piirtäjä Netta Hauska, RA(AMK)	

## RAKENTEET

AP

Lattiapäällyste  
Pintavalu 80 mm  
Ontelolaatta 175 mm  
Lämmöneriste 170 mm  
Ryömintätila  
Salaojasora  
Suodatinkangas  
Perusmaa

U-arvo 0,17 W/m<sup>2</sup>K

YP1

Peltikate  
Kattoruoteet  
Tuuletusrimat  
Aluskate  
Kattoristikot  
Tuulenhajaimet  
Lämmöneriste 400 mm  
Höyrynsulku  
Ristikoolaus 48+48 mm  
Sisäverhous

U-arvo 0,09 W/m<sup>2</sup>K

YP2

Peltikate  
Kattoruoteet  
Tuuletusrimat  
Aluskate  
Kattoristikot  
Tuulenhajaimet  
Lämmöneriste  
Höyrynsulku  
Koolaus  
Sisäverhous

U-arvo 0,10 W/m<sup>2</sup>K

US

Pintakäsittely  
Painumaton lamellihirsi 204 mm  
Pintakäsittely

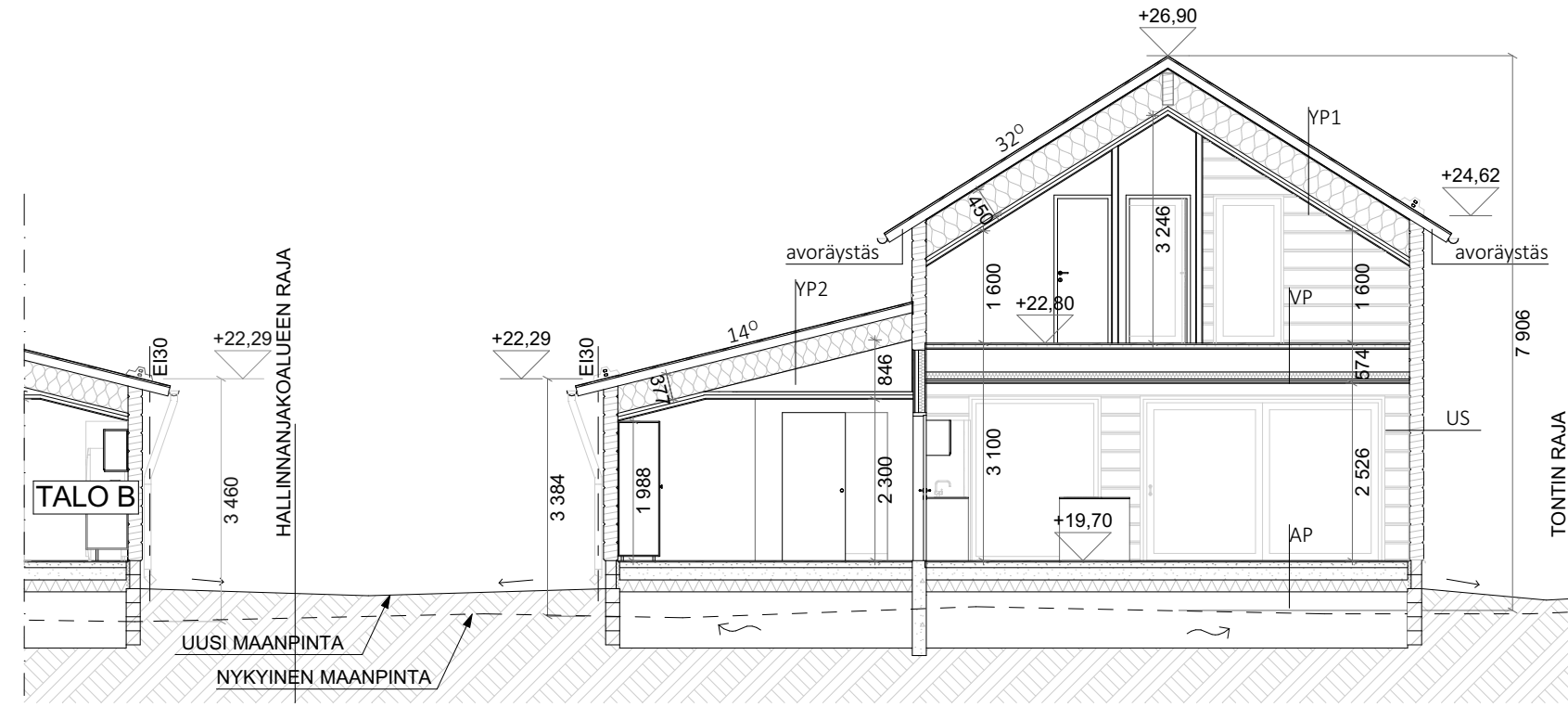
U-arvo 0,53 W/m<sup>2</sup>K

VP

Lattiapinnoite 20 mm  
Kuitubetonivalu 50 mm + lämmitysputket  
Valunsoajakangas  
OSB lyvy/havuvaneri ympäripontattu 18 mm  
Posi-palkit PS16 k300 + mineraalivilla 100 mm  
Ilmansulkupaperi  
Koolaus 25x100 k400  
Koolaus 25x100 k400  
Kipsilevy 13 mm  
Pintakäsittely

U-arvo W/m<sup>2</sup>K

Ikkunat.....0,68-1,0  
Ovet.....0,73-1,0



A-A LEIKKAUS TALO C

### HUOM!

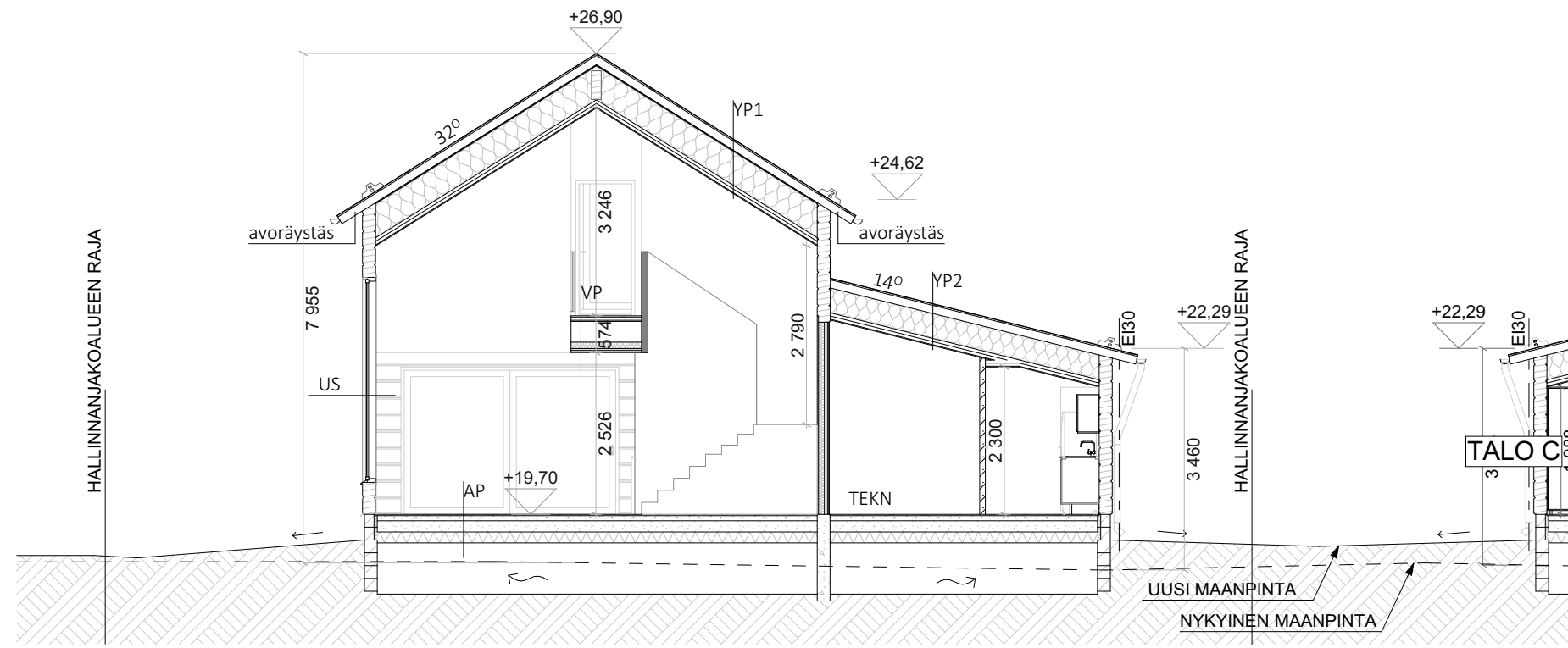
PERUSTUSTEN JA MUIDEN RAKENTEIDEN SUUNNITTELU JA MITOITUS ERILLISTEN RAKENNESUUNNITELMIEN MUKAAN.

- IKKUNAN VALOAUKKO ON VÄHINTÄÄN 10 % ASUINHUONEEN LATTIAPINTA-ALASTA
- RAKENNUKSESSA KONEELLINEN TULO- JA POISTOILMANVAIHTO
- RAKENNUKSEN PALOLUOKKA ON P3
- HORMISTO: YLÄPOHJAN KOHDALLA PALAMATON MINERAALIVILLA > 100 mm
- LVIS-JÄRJESTELYT ERIKOISSUUNNITELMIEN MUKAAN

### KORKEUSJÄRJESTELMÄ N2000

Kaupunginosa 35 TUOMARINKYLÄ 35183	Kortteli/tila 7	Tontti/R.no 7	Viranomaisten arkistointimerkintä varten
Rakennustoimenpide UUDISRAKENNUS	Piirustuslaji Pääpiirustus	Juokseva numero 04	
Rakennuksen nimi ja osoite BAFO cc OY Pykälätie 16 00690 HELSINKI	Piirustuksen sisältö Leikkaus TALO C	Mittakaavat 1:100	
Suunnittelija 	Suunnitteluala, suunnittelijan nimi ja päiväys ARK Päiväys 21.12.2022	Muutos	Virve Rosberg, RA p. 040 5944 544 virve.rosberg@studiorosberg.fi Piirtäjä Netta Hauska, RA(AMK)





A-A LEIKKAUS TALO B

**HUOM!**

PERUSTUSTEN JA MUIDEN RAKENTEIDEN SUUNNITTELU JA MITOITUS ERILLISTEN RAKENNESUUNNITELMIEN MUKAAN.

- IKKUNAN VALOAUKKO ON VÄHINTÄÄN 10 % ASUINHUONEEN LATTIAPINTA-ALASTA
- RAKENNUKSESSA KONEELLINEN TULO- JA POISTOILMANVAIHTO
- RAKENNUKSEN PALOLUOKKA ON P3
- HORMISTO: YLÄPOHJAN KOHDALLA PALAMATON MINERAALIVILLA > 100 mm
- LVIS-JÄRJESTELYT ERIKOISSUUNNITELMIEN MUKAAN

**RAKENTEET**

**AP**

Lattiapäällyste  
Pintavalu 80 mm  
Ontelolaatta 175 mm  
Lämmöneriste 170 mm  
Ryömintätila  
Salaojasora  
Suodatinkangas  
Perusmaa

U-arvo 0,17 W/m<sup>2</sup>K

**YP1**

Peltikate  
Kattoruoteet  
Tuuletusrimat  
Aluskate  
Kattoristikot  
Tuulenhjaimet  
Lämmöneriste 400 mm  
Höyrynsulku  
Ristikoolaus 48+48 mm  
Sisäverhous

U-arvo 0,09 W/m<sup>2</sup>K

**YP2**

Peltikate  
Kattoruoteet  
Tuuletusrimat  
Aluskate  
Kattoristikot  
Tuulenhjaimet  
Lämmöneriste  
Höyrynsulku  
Koolaus  
Sisäverhous

U-arvo 0,10 W/m<sup>2</sup>K

**US**

Pintakäsittely  
Painumaton lamellihirsi 204 mm  
Pintakäsittely

U-arvo 0,53 W/m<sup>2</sup>K

**VP**

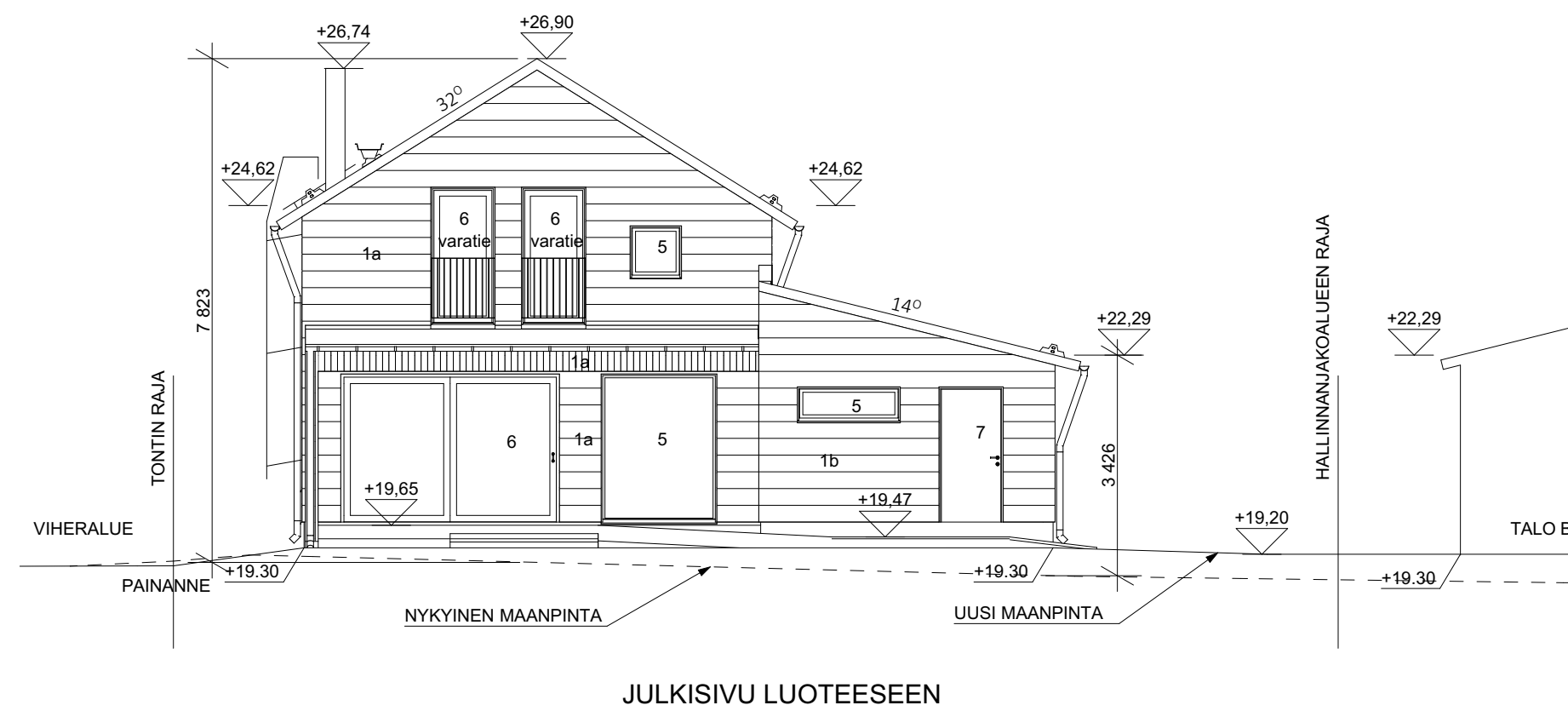
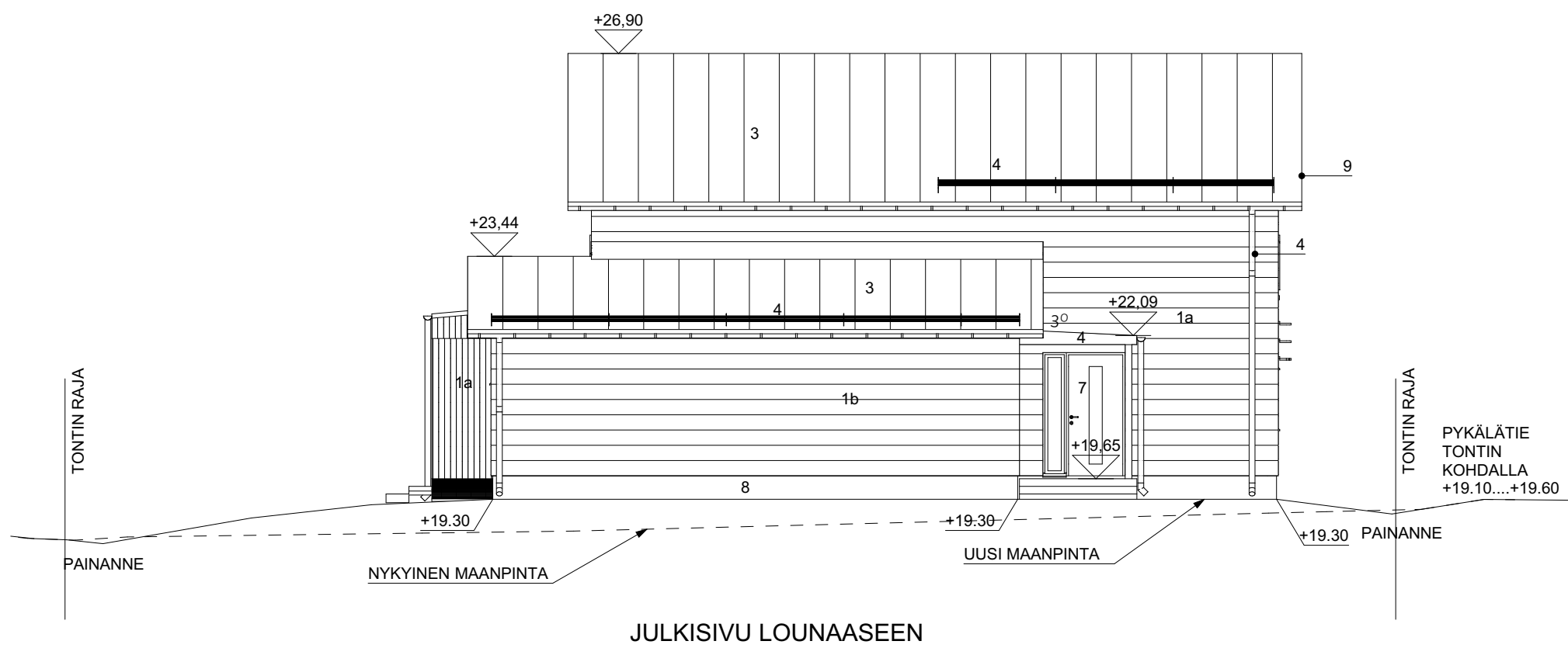
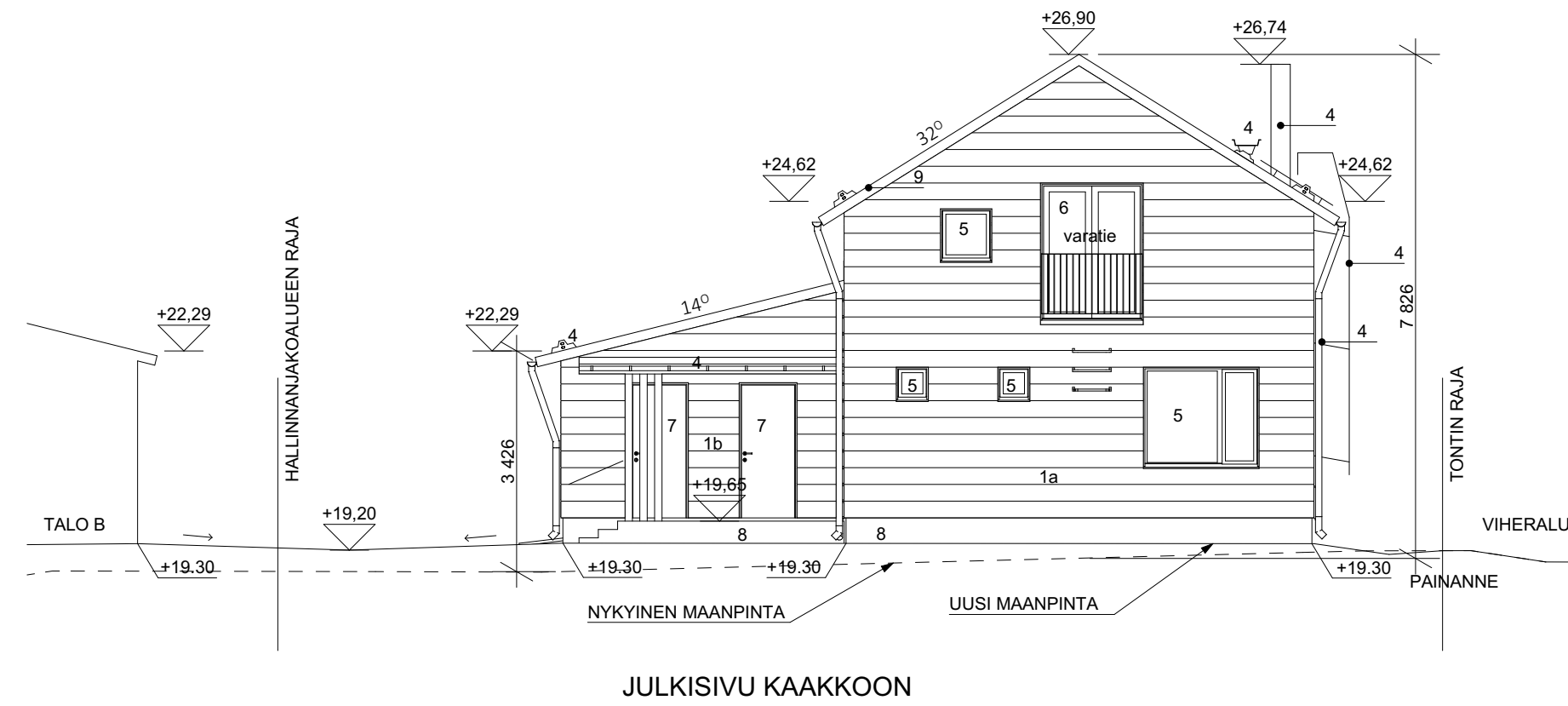
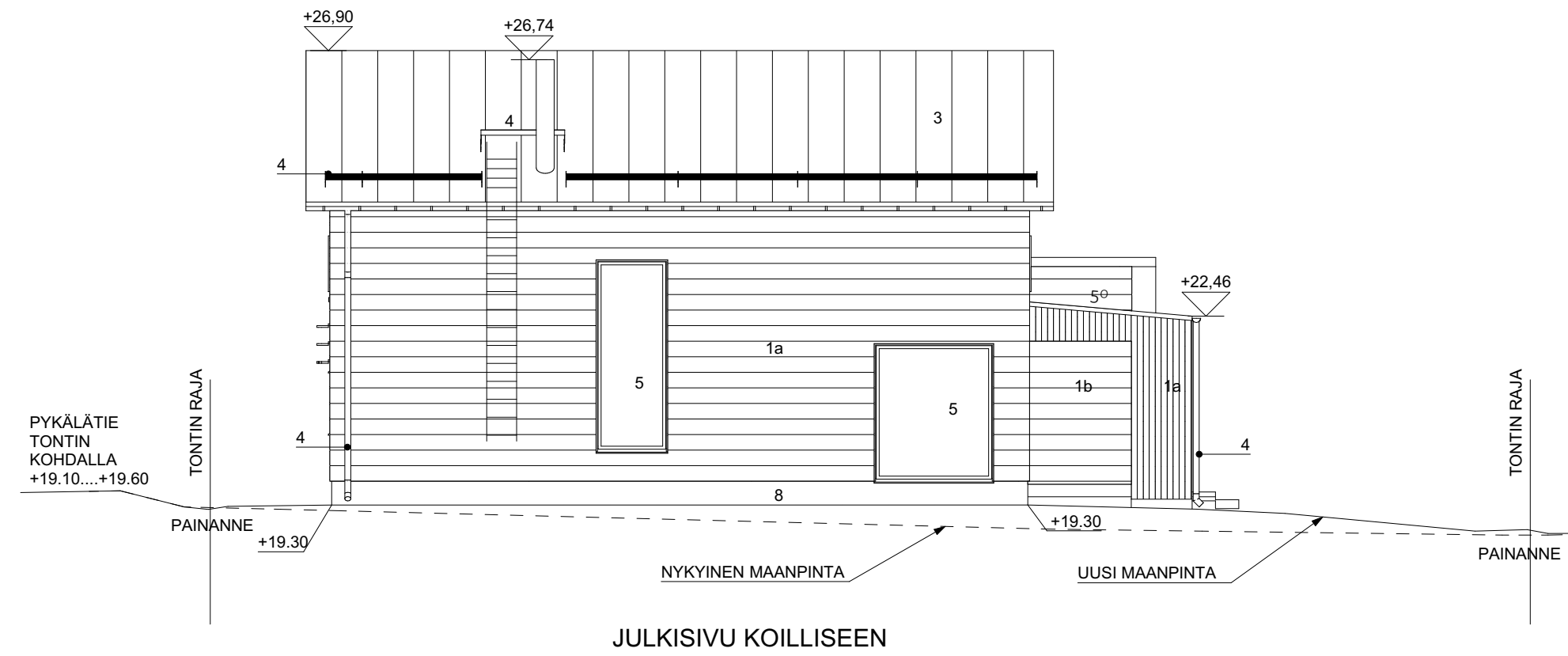
Lattiapinnoite 20 mm  
Kuitubetonivalu 50 mm + lämmitysputket  
Valunsoajakangas  
OSB lyvy/havuvaneri ympäripontattu 18 mm  
Posi-palkit PS16 k300 + mineraalivilla 100 mm  
Ilmansulkupaperi  
Koolaus 25x100 k400  
Koolaus 25x100 k400  
Kipsilevy 13 mm  
Pintakäsittely

U-arvo W/m<sup>2</sup>K

Ikkunat.....0,68-1,0  
Ovet.....0,73-1,0

**KORKEUSJÄRJESTELMÄ N2000**

Kaupunginosa 35 TUOMARINKYLÄ 35183	Kortteli/tila 7	Tontti/R.no 7	Viranomaisten arkistointimerkintä varten
Rakennustoimenpide UUDISRAKENNUS	Piirustuslaji Pääpiirustus	Juokseva numero 05	
Rakennuksen nimi ja osoite BAFO cc OY Sihteerintie 7 (Pykälätie 16) 00690 HELSINKI	Piirustuksen sisältö Leikkaus TALO B	Mittakaavat 1:100	
Suunnittelija 	Suunnitteluala, suunnittelijan nimi ja päiväys ARK	Muutos	
Päiväys 12.1.2023	Virve Rosberg, RA p. 040 5944 544 virve.rosberg@studiorosberg.fi	Piirtäjä Netta Hauska, RA(AMK)	

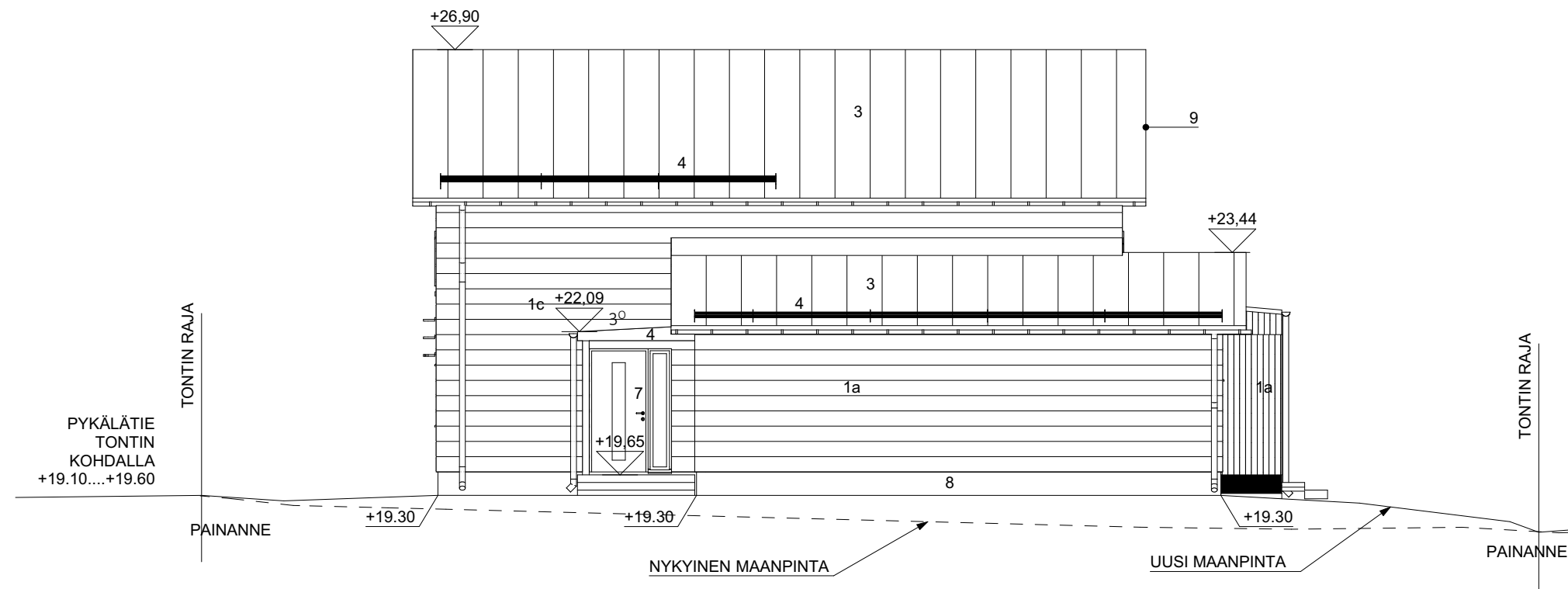


MATERIAALIT JA VÄRIT:

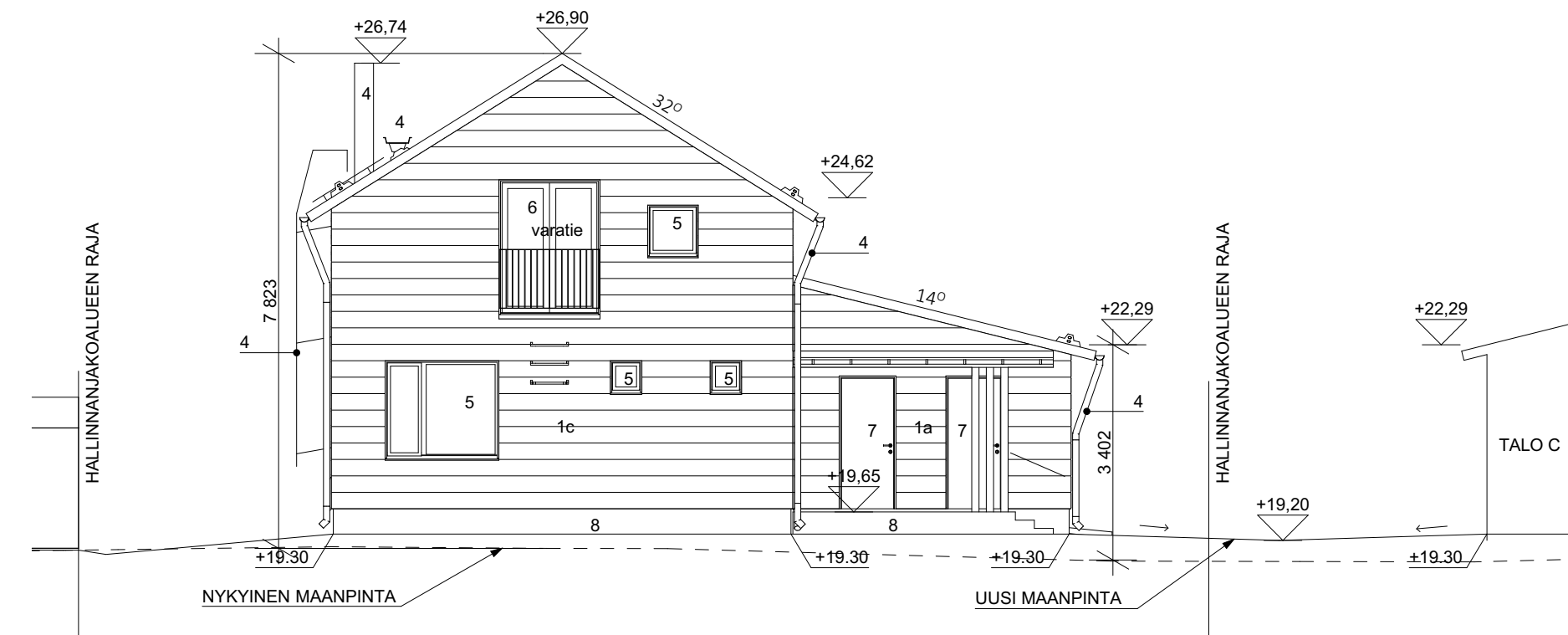
- 1a. JULKISIVU, peittomaalattu hirsi, vaalea beige (esim. T7052)
- 1b. JULKISIVU, peittomaalattu hirsi, vaalea ruskea (esim. T7054)
- 1c. JULKISIVU, peittomaalattu hirsi, vaalea hiekka (esim. T7036)
2. PUUVERHOUS, peittomaalattu, vaalea beige (esim. T7052)
3. VESIKATE, peltikate musta
4. VESIKATTOVARUSTEET, musta
5. IKKUNAT, ALUMIINI, musta
6. LASIOVET, ALUMIINI, musta
7. OVI, musta
8. SOKKELI, RAPPAUS, tumma harmaa
9. AVORÄYSTÄS, peittomaalattu, musta

KORKEUSJÄRJESTELMÄ N2000

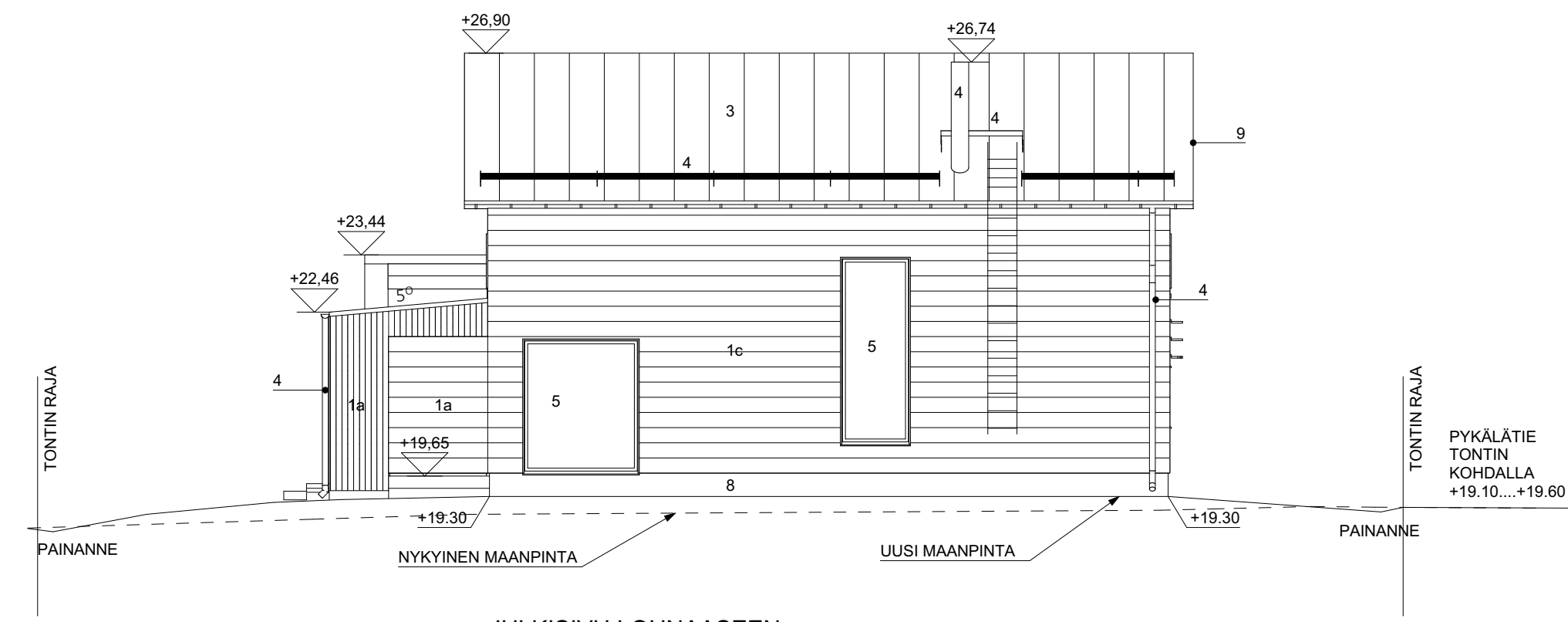
Kaupunginosa 35 TUOMARINKYLÄ 35183	Korttelitila 7	TonttiR.no 7	Viranomaisten arkistointimerkintä varten
Rakennustoimenpide UUDISRAKENNUS	Mittakaavat 1:100	Juokseva numero 06	Piirustuslaji Pääpiirustus
Rakennuksen nimi ja osoite BAFO cc OY Pykälätie 16 00690 HELSINKI	Piirustuksen sisältö Julkisivut TALO C	Muutos	Suunnittelija ARK
Suunnittelija ARKKITEHTUURITOIMISTO STUDIO ROSBERG	Suunnittelu, suunnittelijan nimi ja päiväys	Muutos	Virve Rosberg, RA Päiväys 21.12.2022
			Piirtäjä Netta Hauska, RA(AMK)



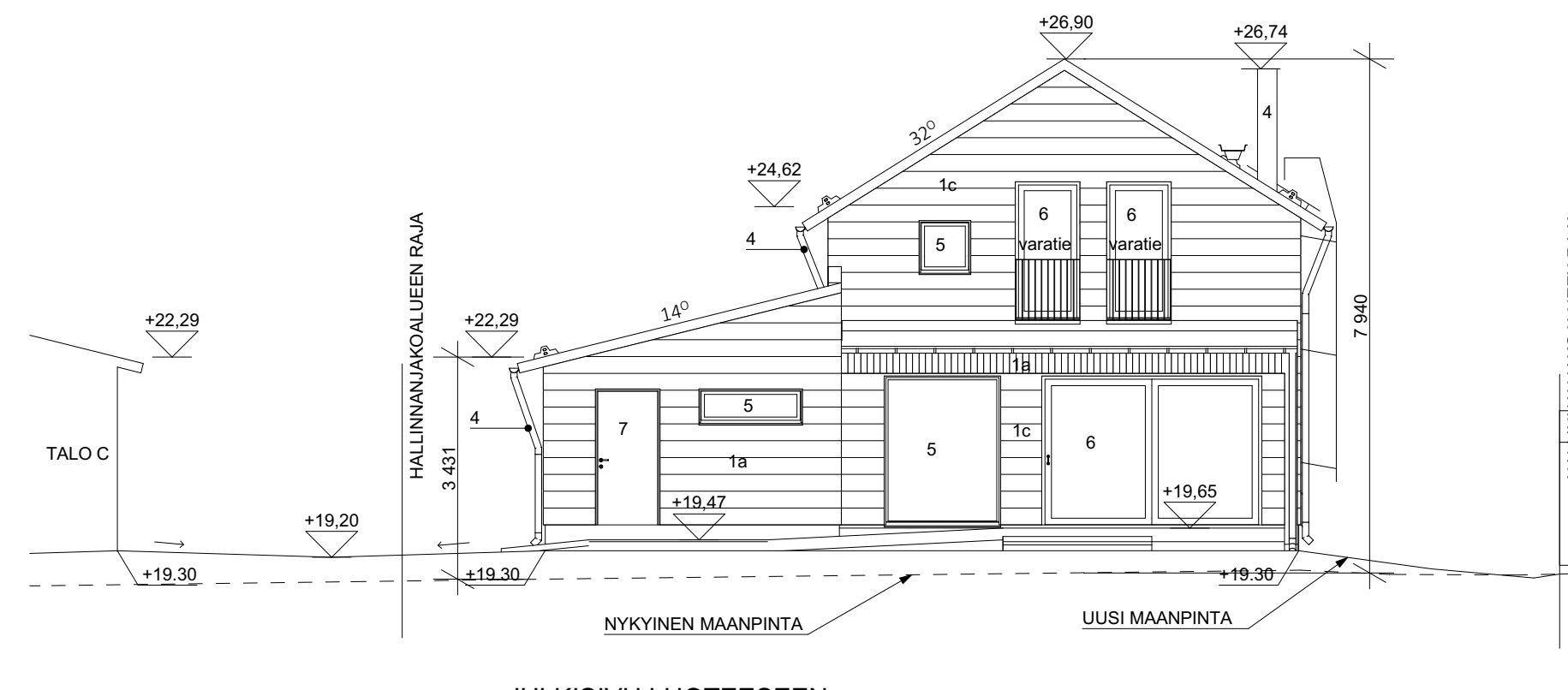
JULKISIVU KOILLISEEN



JULKISIVU KAAKKOON



JULKISIVU LOUNAASEEN



JULKISIVU LUOTEeseen

MATERIAALIT JA VÄRIT:

- 1a. JULKISIVU, peittomaalattu hirsi, vaalea beige (esim. T7052)
- 1b. JULKISIVU, peittomaalattu hirsi, vaalea ruskea (esim. T7054)
- 1c. JULKISIVU, peittomaalattu hirsi, vaalea hiekka (esim. T7036)
2. PUUVERHOUS, peittomaalattu, vaalea beige (esim. T7052)
3. VESIKATE, peltikate musta
4. VESIKATTOVARUSTEET, musta
5. IKKUNAT, ALUMIINI, musta
6. LASIOVET, ALUMIINI, musta
7. OVI, musta
8. SOKKELI, RAPPAAUS, tumma harmaa
9. AVORÄYSTÄS, peittomaalattu, musta

KORKEUSJÄRJESTELMÄ N2000

Kaupunginosa 35 TUOMARINKYLÄ 35183	Korttelitila 7	TonttiR.no 7	Viranomaisten arkistointimerkintä varten
Rakennustoimenpide UUDISRAKENNUS	Rakennuksen nimi ja osoite BAFO cc OY Sihteerintie 7 (Pykälätie 16) 00690 HELSINKI	Piirustuslaji Pääpiirustus	Juokseva numero 07
Suunnittelija ARKKITEHTUURITOIMISTO STUDIO ROSBERG	Suunnittelu, suunnittelijan nimi ja päiväys	Piirustuksen sisältö Julkisivut TALO B	Mittakaavat 1:100
Virve Rosberg, RA p. 040 5944 544 virve.rosberg@studiorosberg.fi		Muutos	