

Asukasvalinnat Hekan vuokra- asuntoihin 1. – 31.3.2024

Helsinki

Asukasvalinnat 1.–31.3.2024

Hekan vuokra-asuntoja välitettiin 379 kpl

- Asukasvalinnat uusille asukkaille 346 kpl

- Asukasvalinnat asunnonvaihtajille 33 kpl

- *Asuntotarjouksen saaneista 58 % kieltäytyi asunnosta*

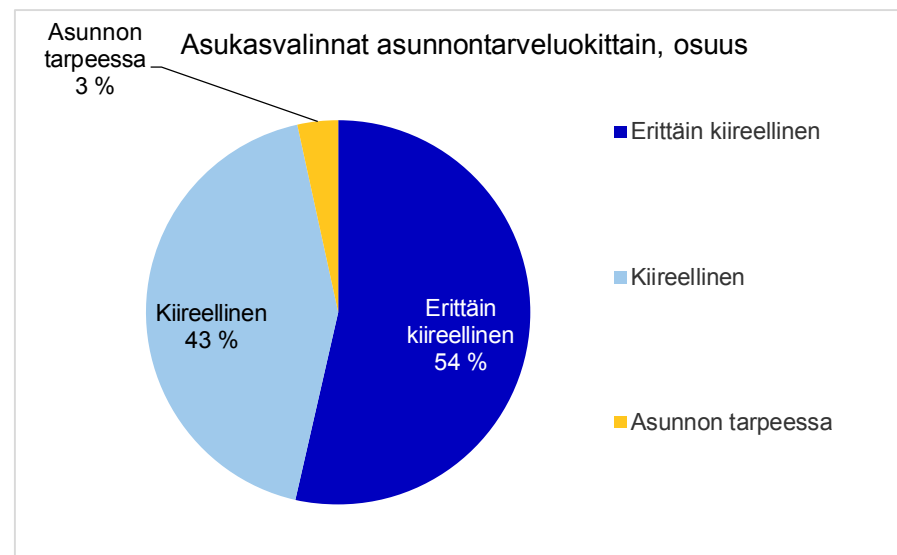
Lisäksi Hekan vuokra-asunnoissa tehtiin asukkaiden välisiä keskinäisiä vaihtoja 65 kpl

Asukasvalinnat vapautuneisiin asuntoihin asunnontarveluokittain

Asunnontarveluokka	KPL	%
Erittäin kiireellinen	203	54 %
Kiireellinen	163	43 %
Asunnon tarpeessa	13	3 %
Yhteensä	379	100 %

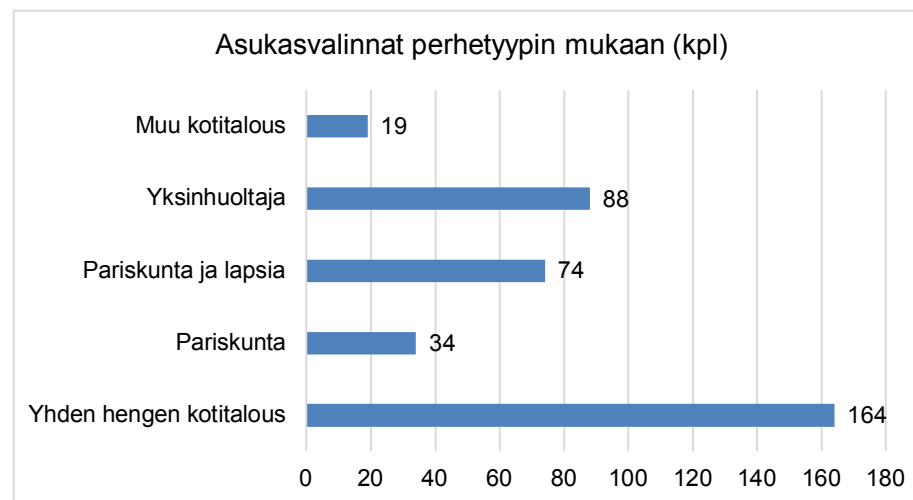
Asukkaaksi valituista:

Asunnonvaihtajia	34	9 %
Asunnottomia	115	30 %



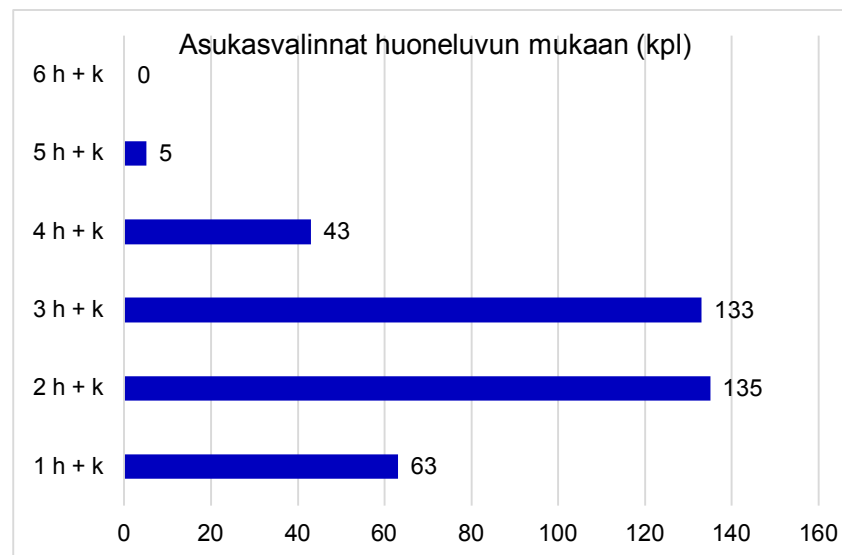
Asukasvalinnat vapautuneisiin asuntoihin perhetyypin mukaan

Perhetyyppi	KPL	%
Yhden hengen kotitalous	164	43 %
Pariskunta	34	9 %
Pariskunta ja lapsia	74	20 %
Yksinhuoltaja	88	23 %
Muu kotitalous	19	5 %
Yhteensä	379	100 %



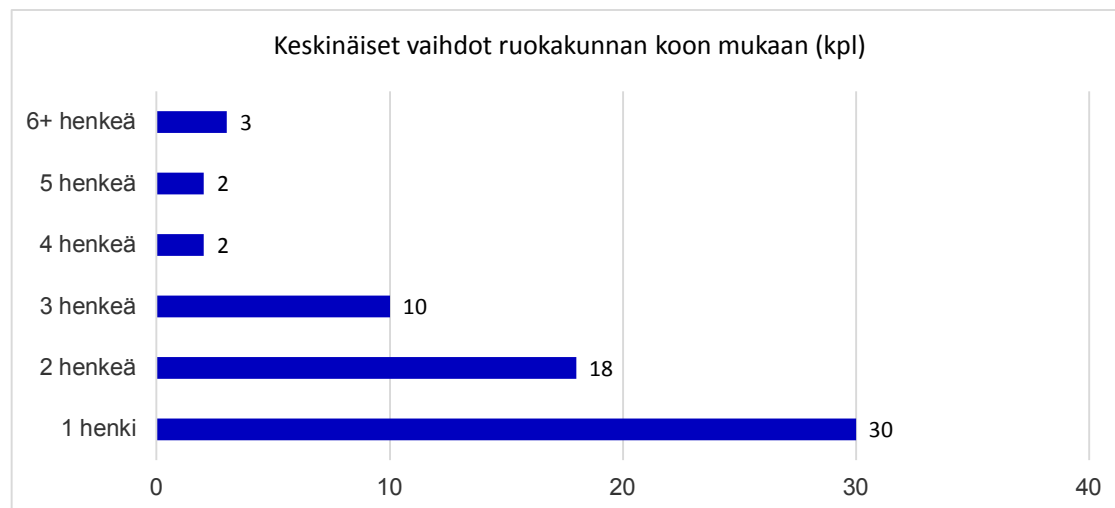
Asukasvalinnat vapautuneisiin asuntoihin huoneluvun mukaan

Huoneluku	KPL	%
1 h + k	63	17 %
2 h + k	135	36 %
3 h + k	133	35 %
4 h + k	43	11 %
5 h + k	5	1 %
6 h + k	0	0 %
Yhteensä	379	100 %



Keskinäiset vaihdot ruokakunnan koon mukaan

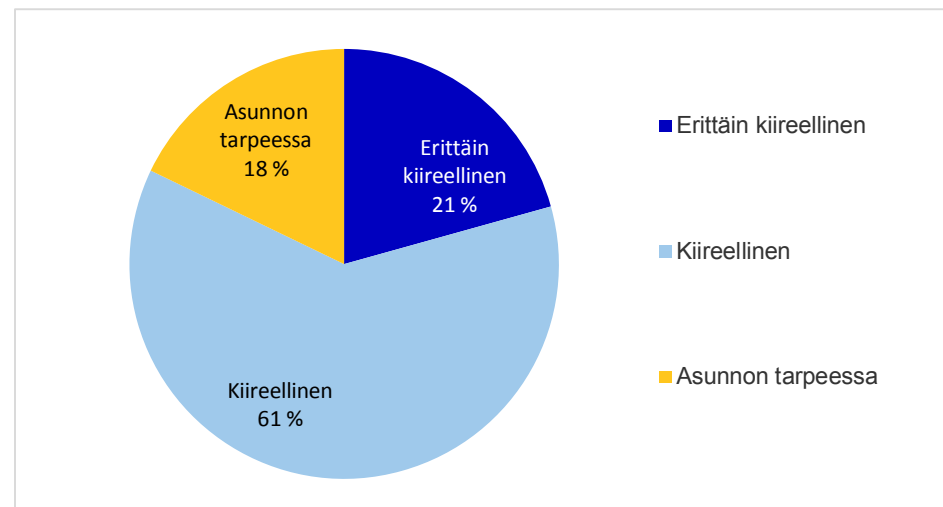
Ruokakunnan koko	KPL	%
1 henki	30	46 %
2 henkeä	18	28 %
3 henkeä	10	15 %
4 henkeä	2	3 %
5 henkeä	2	3 %
6+ henkeä	3	5 %
Yhteensä	65	100 %



Aktiivit hakemukset asunnon- tarveluokan mukaan 31.3.2024

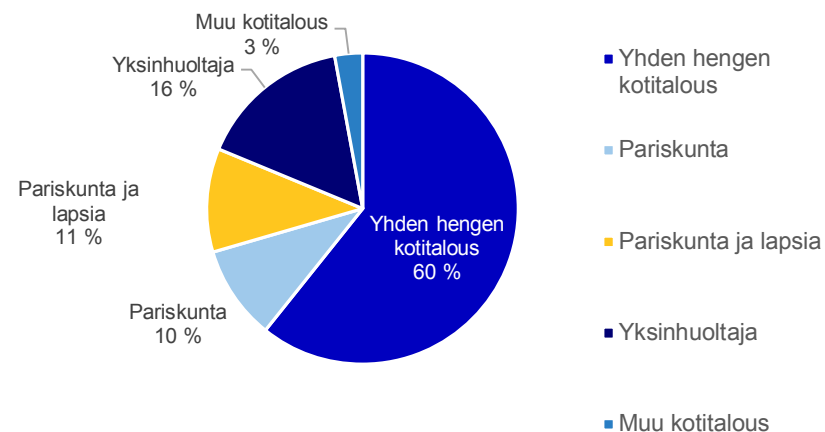
Asunntarveluokka	KPL	%
Erittäin kiireellinen	2113	21 %
Kiireellinen	6277	61 %
Asunnon tarpeessa	1824	18 %
Yhteensä	10214	100 %

Asunnonvaihtajia hakijoista	2255	22 %
-----------------------------	------	------



Aktiivit hakemukset perhetyypin mukaan 31.3.2024

Perhetyyppi	KPL	%
Yhden hengen kotitalous	6204	61 %
Pariskunta	995	10 %
Pariskunta ja lapsia	1102	11 %
Yksinhuoltaja	1619	16 %
Muu kotitalous	294	3 %
Yhteensä	10214	100 %

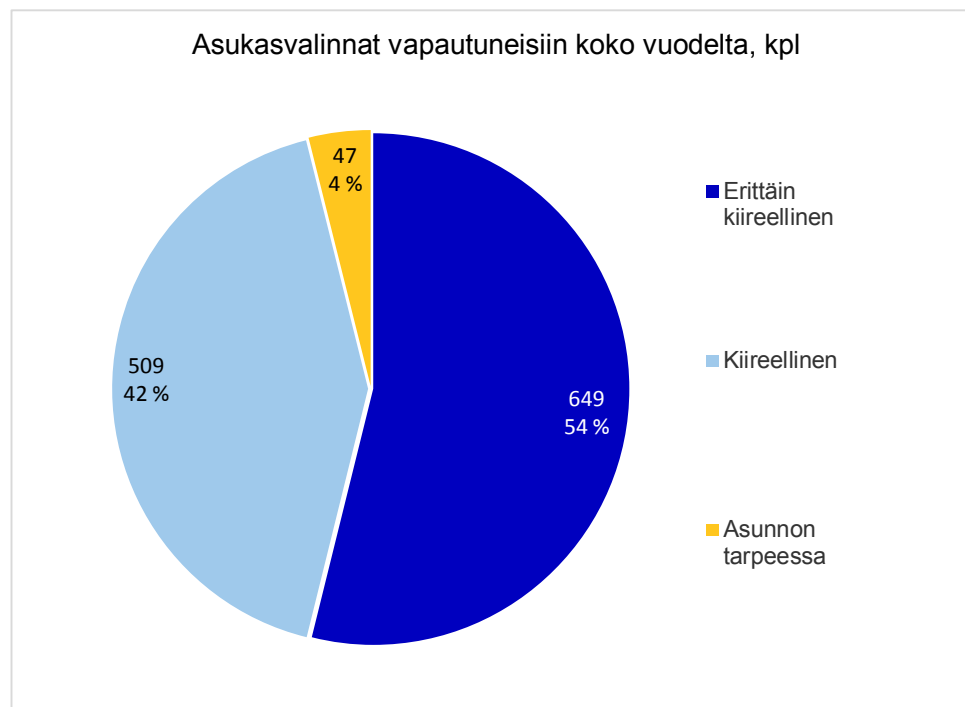


Asukasvalinnat vapautuneisiin asuntoihin asunnontarveluokittain 1.1. – 31.3.2024

Asunnontarveluokka	KPL	%
Erittäin kiireellinen	649	54 %
Kiireellinen	509	42 %
Asunnon tarpeessa	47	4 %
Yhteensä	1205	100 %

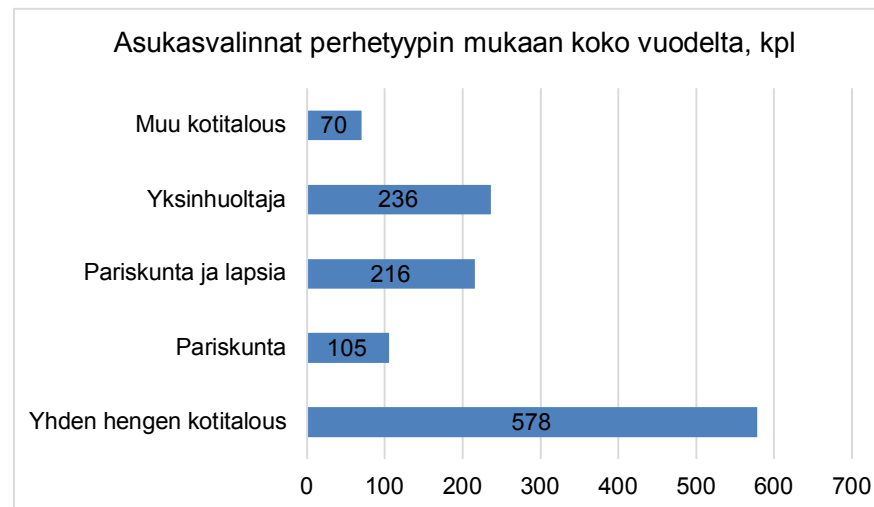
Asukkaaksi valituista:

Asunnonvaihtajia	135	11 %
Asunnottomia	413	34 %



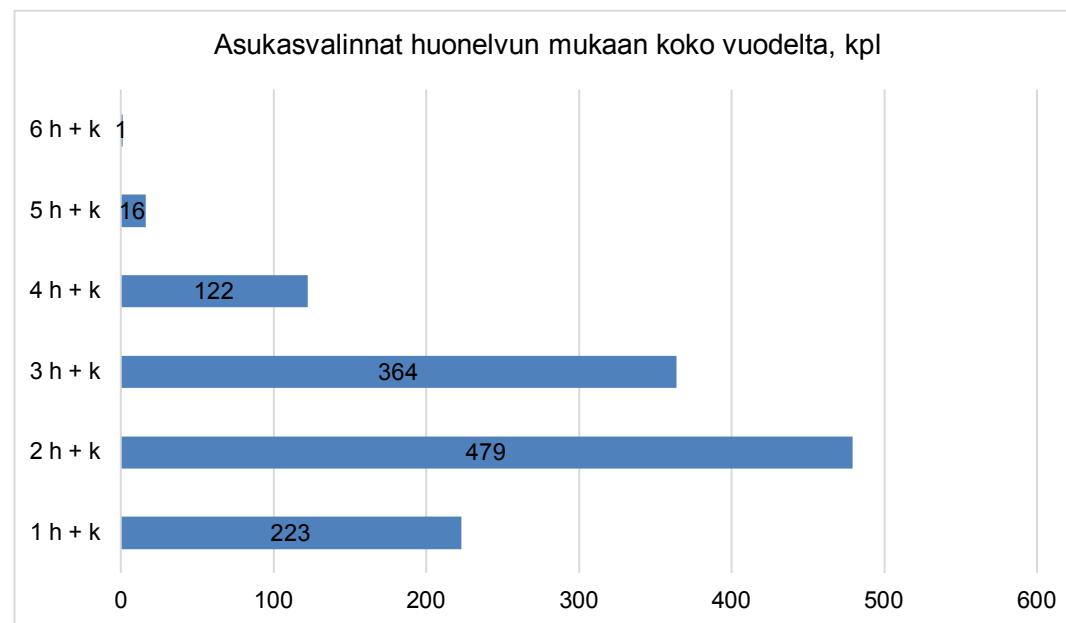
Asukasvalinnat vapautuneisiin asuntoihin perhetyypin mukaan 1.1. – 31.3.2024

Perhetyyppi	KPL	%
Yhden hengen kotitalous	578	48 %
Pariskunta	105	9 %
Pariskunta ja lapsia	216	18 %
Yksinhuoltaja	236	20 %
Muu kotitalous	70	6 %
Yhteensä	1205	100 %



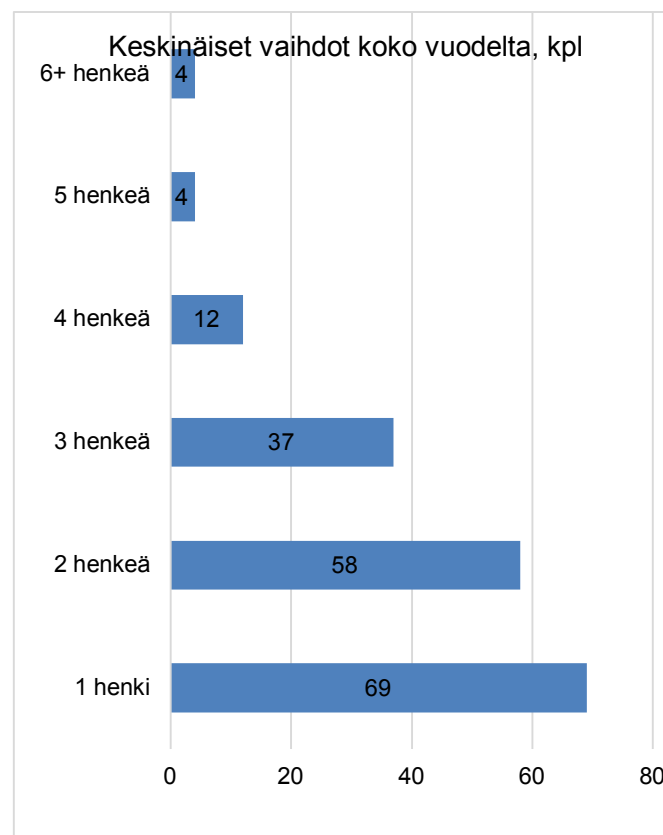
Asukasvalinnat vapautuneisiin asuntoihin huoneluvun mukaan 1.1. – 31.3.2024

Huoneluku	KPL	%
1 h + k	223	19 %
2 h + k	479	40 %
3 h + k	364	30 %
4 h + k	122	10 %
5 h + k	16	1 %
6 h + k	1	0 %
Yhteensä	1205	100 %



Keskinäiset vaihdot ruokakunnan koon mukaan 1.1. – 31.3.2024

Ruokakunnan koko	KPL	%
1 henki	69	38 %
2 henkeä	58	32 %
3 henkeä	37	20 %
4 henkeä	12	7 %
5 henkeä	4	2 %
6+ henkeä	4	2 %
Yhteensä	184	100 %



Lähde:

**Kaupunkiympäristö / Palvelut ja
luvat / Asumisen palvelut /
Asumisen yksikkö 1**

Helsinki