

Asukasvalinnat Hekan vuokra- asuntoihin 1. – 30.4.2023

Helsinki

Asukasvalinnat 1. – 30.4.2023

Hekan vuokra-asuntoja välitettiin 281 kpl

- Asukasvalinnat uusille asukkaille 242 kpl
- Asukasvalinnat asunnonvaihtajille 39 kpl

- *Asuntotarjouksen saaneista 51 % kieltäytyi asunnosta*

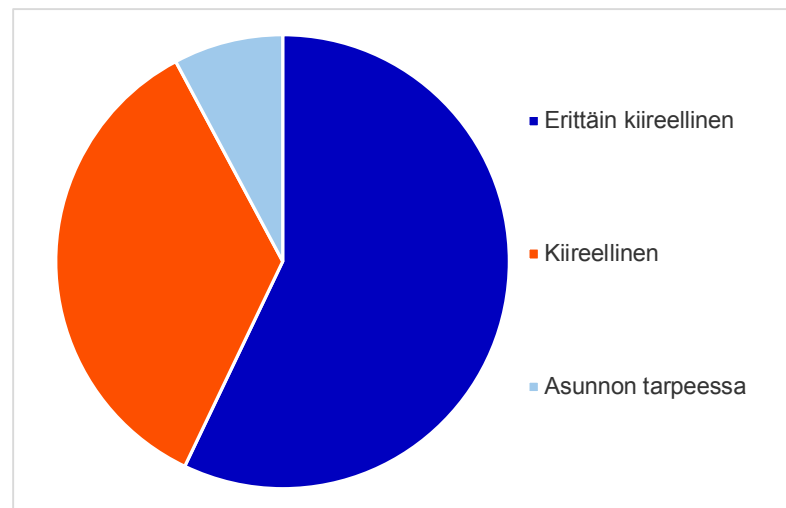
Lisäksi Hekan vuokra-asunnoissa tehtiin asukkaiden välisiä keskinäisiä vaihtoja 64 kpl

Asukasvalinnat vapautuneisiin asuntoihin asunnontarveluokittain

Asunnontarveluokka	KPL	%
Erittäin kiireellinen	160	57 %
Kiireellinen	99	35 %
Asunnon tarpeessa	22	8 %
Yhteensä	281	100 %

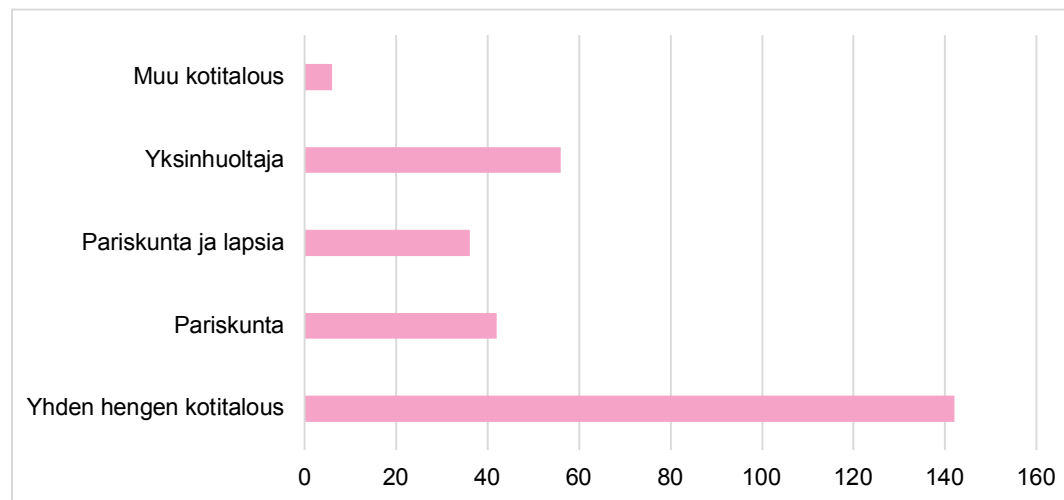
Asukkaaksi valituista:

Asunnonvaihtajia	39	14 %
Asunnottomia	51	18 %



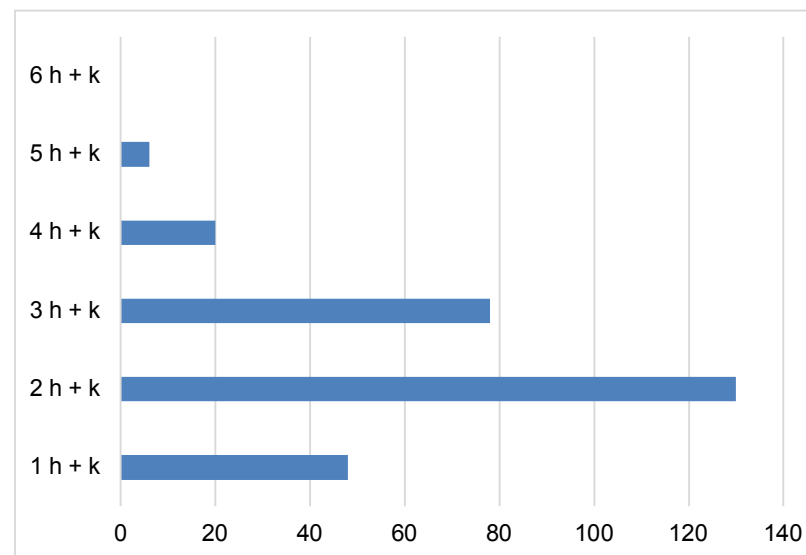
Asukasvalinnat vapautuneisiin asuntoihin perhetyypin mukaan

Perhetyyppi	KPL	%
Yhden hengen kotitalous	142	51 %
Pariskunta	42	15 %
Pariskunta ja lapsia	36	13 %
Yksinhuoltaja	55	20 %
Muu kotitalous	6	2 %
Yhteensä	281	100 %



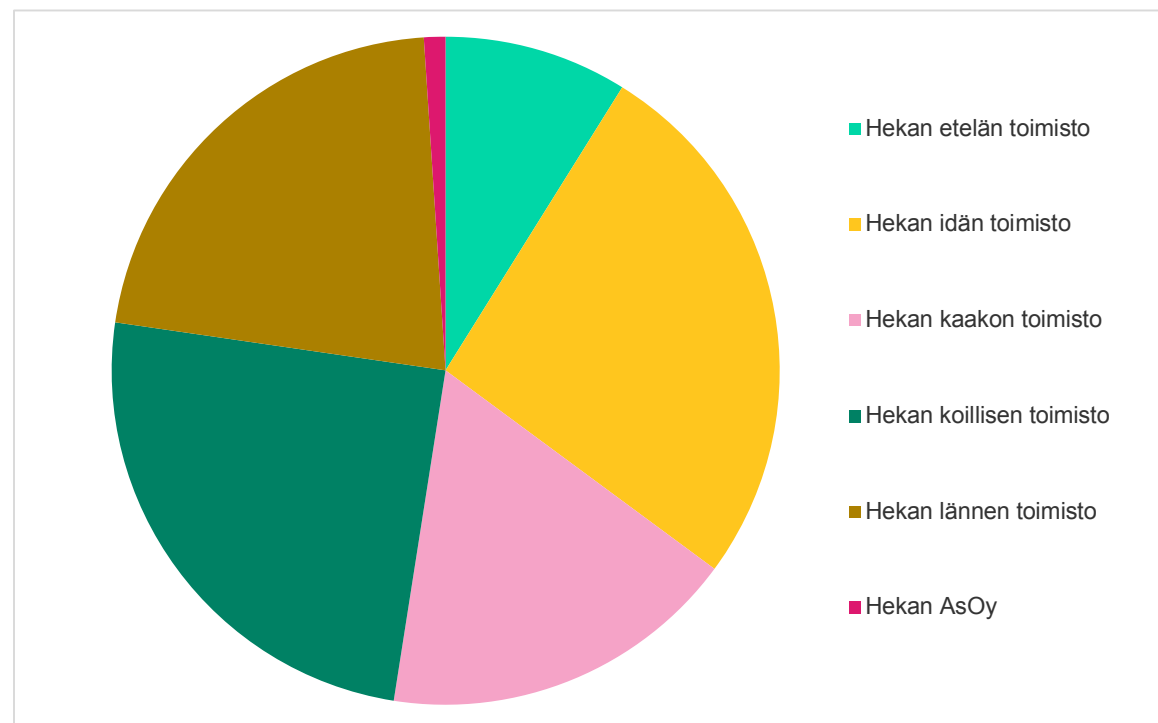
Asukasvalinnat vapautuneisiin asuntoihin huoneluvun mukaan

Huoneluku	KPL	%
1 h + k	48	17 %
2 h + k	130	46 %
3 h + k	78	28 %
4 h + k	19	7 %
5 h + k	6	2 %
6 h + k	0	0 %
Yhteensä	281	100 %



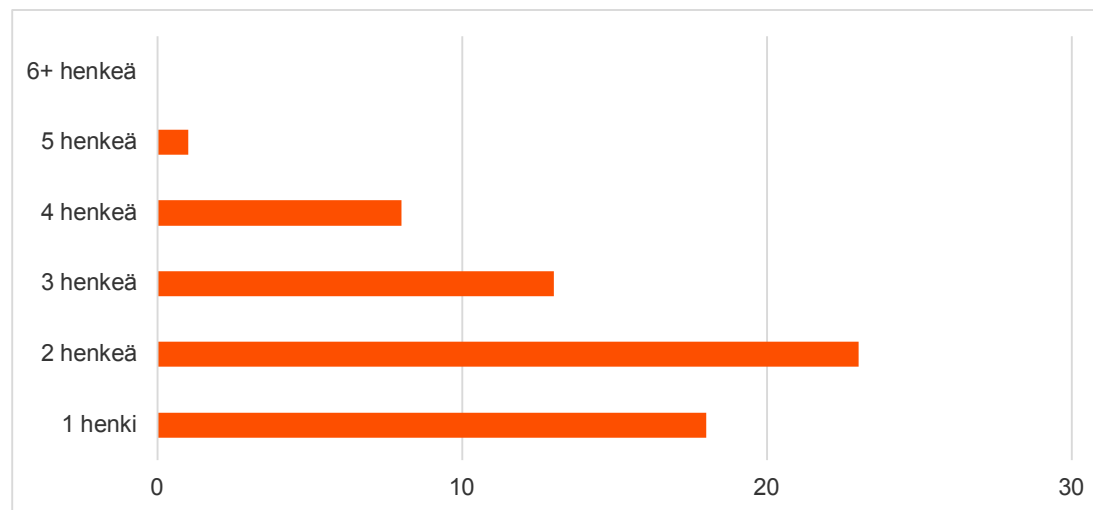
Asukasvalinnat vapautuneisiin asuntoihin toimistoittain

Toimisto	KPL	%
Hekan etelän toimisto	25	9 %
Hekan idän toimisto	73	26 %
Hekan kaakon toimisto	49	17 %
Hekan koillisen toimisto	70	25 %
Hekan lännen toimisto	61	22 %
Hekan AsOy	3	1 %
Yhteensä	281	100 %



Keskinäiset vaihdot ruokakunnan koon mukaan

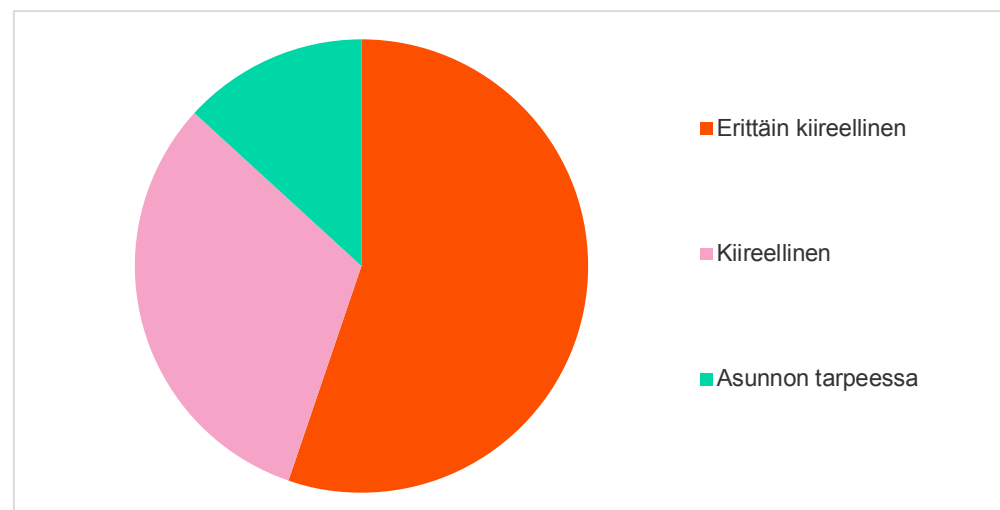
Ruokakunnan koko	KPL	%
1 henki	18	28 %
2 henkeä	23	36 %
3 henkeä	14	22 %
4 henkeä	8	13 %
5 henkeä	1	2 %
6+ henkeä	0	0 %
Yhteensä	64	100 %



Aktiivit hakemukset asunnon- tarveluokan mukaan 30.4.2023

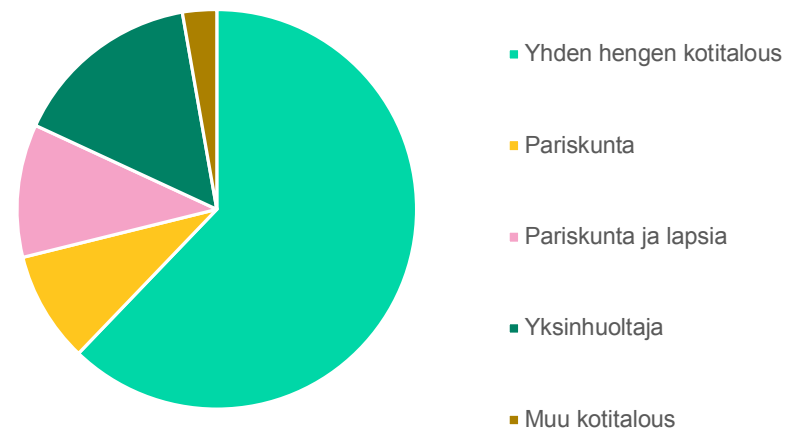
Asunontarveluokka	KPL	%
Erittäin kiireellinen	7052	55 %
Kiireellinen	4035	32 %
Asunnon tarpeessa	1682	13 %
Yhteensä	12769	100 %

Asunnonvaihtajia hakijoista	2327	18 %
------------------------------------	-------------	-------------



Aktiivit hakemukset perhetyypin mukaan 30.4.2023

Perhetyyppi	KPL	%
Yhden hengen kotitalous	7937	62 %
Pariskunta	1143	9 %
Pariskunta ja lapsia	1375	11 %
Yksinhuoltaja	1957	15 %
Muu kotitalous	357	3 %
Yhteensä	12769	100 %

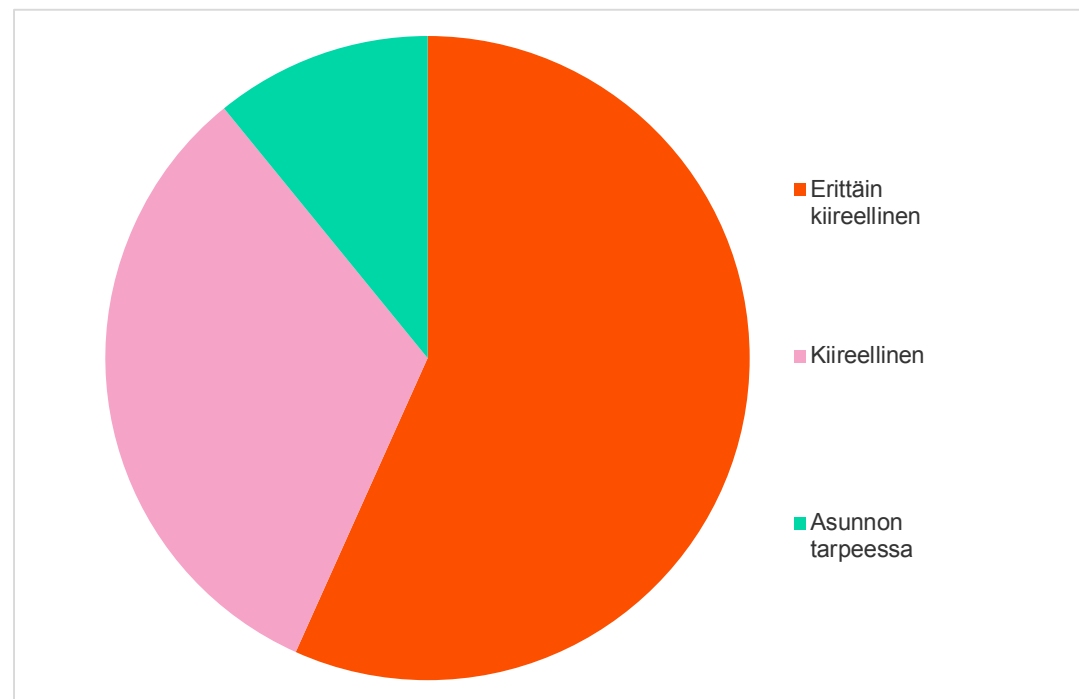


Asukasvalinnat vapautuneisiin asuntoihin asunnontarveluokittain 1.1. – 30.4.2023

Asunnontarveluokka	KPL	%
Erittäin kiireellinen	822	57 %
Kiireellinen	470	32 %
Asunnon tarpeessa	158	11 %
Yhteensä	1450	100 %

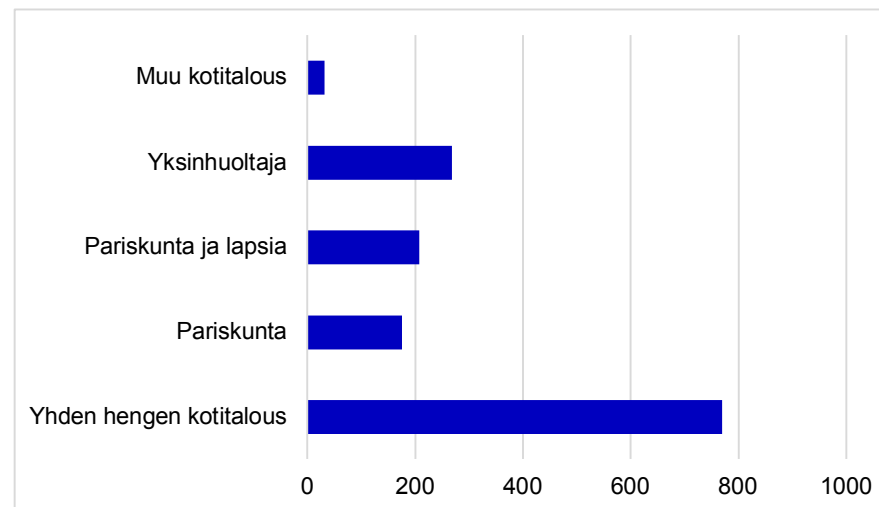
Asukkaaksi valituista:

Asunnonvaihtajia	259	18 %
Asunnottomia	224	15 %



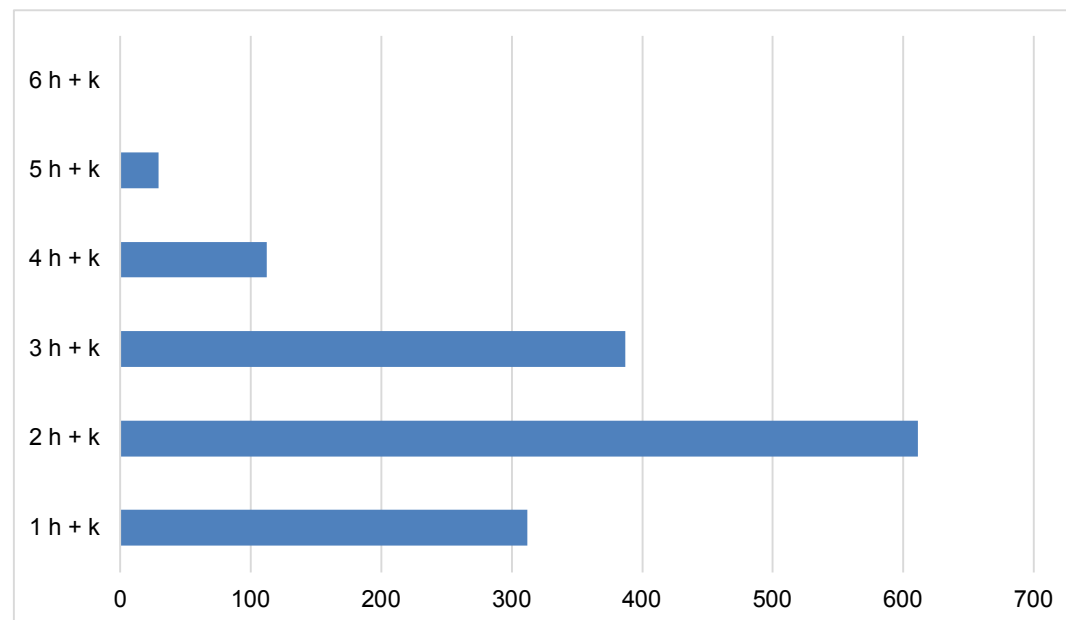
Asukasvalinnat vapautuneisiin asuntoihin perhetyypin mukaan 1.1. – 30.4.2023

Perhetyyppi	KPL	%
Yhden hengen kotitalous	769	53 %
Pariskunta	175	12 %
Pariskunta ja lapsia	207	14 %
Yksinhuoltaja	267	18 %
Muu kotitalous	32	2 %
Yhteensä	1450	100 %



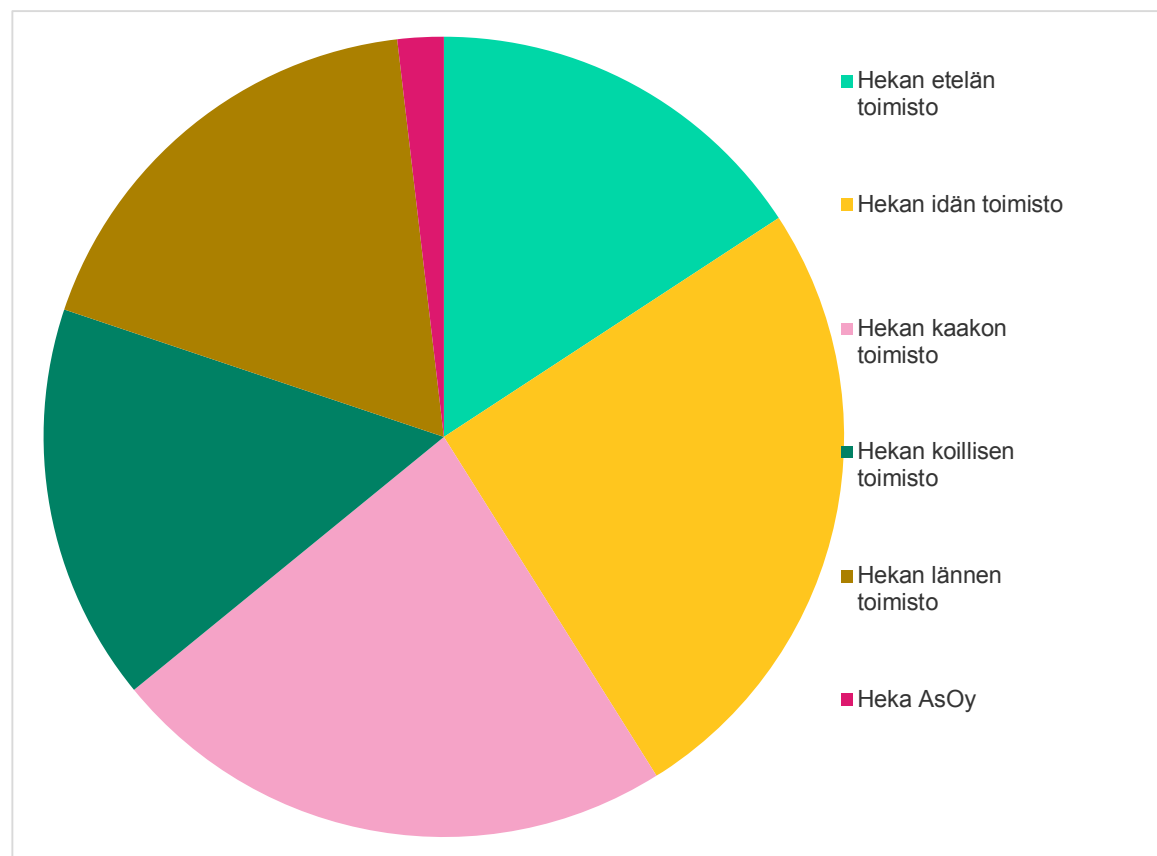
Asukasvalinnat vapautuneisiin asuntoihin huoneluvun mukaan 1.1. – 30.4.2023

Huoneluku	KPL	%
1 h + k	312	22 %
2 h + k	611	42 %
3 h + k	387	27 %
4 h + k	111	8 %
5 h + k	29	2 %
6 h + k	0	0 %
Yhteensä	1450	100 %



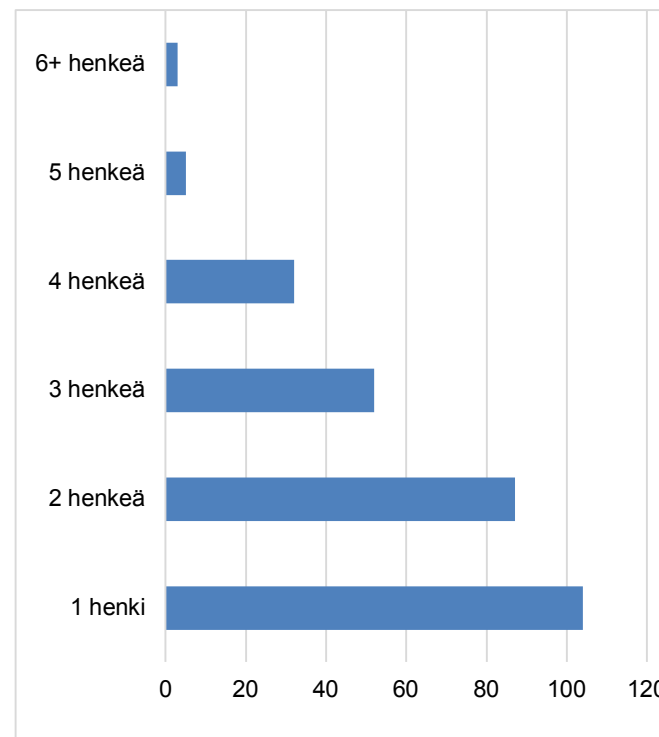
Asukasvalinnat vapautuneisiin asuntoihin toimistoittain 1.1. – 30.4.2023

Toimisto	KPL	%
Hekan etelän toimisto	229	16 %
Hekan idän toimisto	366	25 %
Hekan kaakon toimisto	334	23 %
Hekan koillisen toimisto	233	16 %
Hekan lännen toimisto	261	18 %
Heka AsOy	27	2 %
Yhteensä	1450	100 %



Keskinäiset vaihdot ruokakunnan koon mukaan 1.1. – 30.4.2023

Ruokakunnan koko	KPL	%
1 henki	104	37 %
2 henkeä	87	31 %
3 henkeä	53	19 %
4 henkeä	32	11 %
5 henkeä	5	2 %
6+ henkeä	3	1 %
Yhteensä	284	100 %



Lähde:

**Kaupunkiympäristö / Palvelut ja
luvat / Asukas- ja yrityspalvelut /
Asuntopalvelut**

Helsinki