



## Avustukset (<https://www.museovirasto.fi/fi/avustukset>)

Avustukset aineettoman kulttuuriperinnön sopimuksen mukaisiin yhteistyö- ja kehittämishankkeisiin (<https://www.museovirasto.fi/fi/avustukset/avustukset-aineettoman-kulttuuriperinnon-sopimuksen-mukaisiin-yhteistyö-ja-kehittämishankkeisiin-1>)

Avustukset kulttuuriperintövuoden hankkeisiin (<https://www.museovirasto.fi/fi/avustukset/kulttuuriperintövuoden-hankkeet>)

Avustukset yhteisöjen kulttuuriperintöön ja kulttuuriympäristöön liittyviin hankkeisiin (<https://www.museovirasto.fi/fi/avustukset/kulttuuriperinnon-ja-kulttuuriympariston-hankkeet>)

Avustukset ammatillisten museoiden innovatiivisiin hankkeisiin (<https://www.museovirasto.fi/fi/avustukset/innovatiiviset-hankkeet>)

Avustus museoiden osaamisen kehittämiseen (<https://www.museovirasto.fi/fi/avustukset/avustus-museoiden-osaamisen-kehittämiseen>)



## Muinaisjäännösalueiden hoitoavustukset

Muinaismuistolain (295/1963) mukaisten kiinteiden muinaisjäännösten hoitoon

### Hakuilmoitus

Muinaisjäännösten hoitoavustusten tavoitteena on edistää kiinteiden muinaisjäännösten säilymistä ja tunnistamista tukemalla alueiden maisemanhoitoa ja kohteiden merkitsemistä.

**Museoviraston vuoden 2021 muinaisjäännösalueiden hoitoavustusten hakuaika on 1.10.2020 klo 9:00 - 11.11.2020 klo 15:00.**

Vuonna 2021 avustuksia kohdennetaan ensisijaisesti maisemanhoitoon.

Avustusta voivat hakea yhteisöt ja yksityishenkilöt.

Muinaisjäännösalueiden hoitoavustuksen edellytyksenä on, että tuettavat toimenpiteet kohdistuvat muinaismuistolaille (295/1963) rauhoitettuun kiinteään muinaisjäännökseen. Avustusta hakevan tahon tulee selvittää ja tarvittaessa hakea toiminnassa tarvittavat luvat ennen avustettavan toiminnan aloittamista.

Opetus- ja kulttuuriministeriön budjetista tuleva avustusmääräraha on viime vuosina ollut noin 80 000 euroa.

Avustukset on tarkoitettu osarahoitukseksi hankkeen



Paikallismuseoiden hankeavustukset (<https://www.museovirasto.fi/fi/avustukset/paikallismuseot>)

Ideariihä - Museoiden erityisavustus 2018 (<https://www.museovirasto.fi/fi/avustukset/ideariihä-museoiden-erityisavustus-2018>)

Ratkaisuriihä - Museoiden erityisavustus 2019 (<https://www.museovirasto.fi/fi/avustukset/ratkaisuriihä-museoiden-erityisavustus-2019>)

Avustukset maailmanperintökohtaiden tutkimus- ja kehittämishankkeisiin (<https://www.museovirasto.fi/fi/avustukset/avustukset-maailmanperintökohtaiden-tutkimus-ja-kehittämishankkeisiin>)

Maailmanperintökohtaiden hoitoavustukset (<https://www.museovirasto.fi/fi/avustukset/maailmanperintökohtaiden-hoitoavustukset>)

Muinaisjäännösalueiden hoitoavustukset (<https://www.museovirasto.fi/fi/avustukset/muinaisjäännösalueiden-hoitoavustukset>)

Ennen avustuksen hakemista selvitettävät asiat (<https://www.museovirasto.fi/fi/avustukset/muinaisjaannosalueet/mj-ennen-hakua>)

Hae avustusta (<https://www.museovirasto.fi/fi/avustukset/muinaisjaannosalueet/mj-hae-avustusta>)

Avustushakemuksen käsittely ja päätös (<https://www.museovirasto.fi/fi/avustukset/muinaisjaannosalueet/mj-avustushakemuksen-kasittely-ja-paatos>)

Museoviraston kokonaiskustannuksista. Vuonna 2021 avustuksen osuus hankkeen toteutuneista hyväksyttävistä hankkeista oli noin 90 %. Kohteille (<https://www.museovirasto.fi/fi/>)

myönnetty avustussummat vaihtelevat hankkeiden laajuuden mukaan. Myönnetty avustus maksetaan yhdessä erässä hankkeen valmistuttua. Avustuksen käyttöaika on 2021-2023.

## Hakeminen ja käsittelyaika

Avustukset haetaan sähköisen asiointiliittymän kautta. Jos hakija ei voi käyttää sähköistä asiointia, voi hakemuksen tehdä vapaamuotoisesti (katso ohje 'Hae avustusta').

Avustushakemuksen tulee olla perillä määräaikaan mennessä. Hakuajalla taataan hakijoille tasapuolinen kohtelu, myöhässä tai muuten hakuajan ulkopuolella tulleita hakemuksia ei oteta huomioon.

Päätöksestä ilmoitetaan kirjallisesti sähköisessä asiointipalvelussa. Ratkaisu annetaan 180 vuorokauden kuluessa hakuajan päättymisestä.

## Avustuksen hakeminen aloitetaan kirjautumalla asiointiliittymään alla olevista linkeistä:

### [Yksityishenkilön kirjautuminen asiointiliittymään \(https://asiointi.minedu.fi/asiointi/login/chooselogin?virasto=MV\)](https://asiointi.minedu.fi/asiointi/login/chooselogin?virasto=MV)

Valitse kirjautumissivulla olevasta alasvetovalikosta virastoksi "MV". Klikkaa sen jälkeen *Henkilökirjautuminen*-kuvaketta.

### [Yhteisöhakijoiden kirjautuminen asiointiliittymään \(https://asiointi.minedu.fi/asiointi/login/chooselogin?virasto=MV\)](https://asiointi.minedu.fi/asiointi/login/chooselogin?virasto=MV)

Valitse kirjautumissivulla olevasta alasvetovalikosta virastoksi "MV". Klikkaa sen jälkeen *Yhteisön puolesta asiointi*-kuvaketta.

Lisätietoja avustuksista sähköpostilla osoitteesta [mjhoitoavustus@museovirasto.fi](mailto:mjhoitoavustus@museovirasto.fi).

Erityiskysymyksissä yhteydenotot puhelimitse numeroon 0295 33 6185.





[ovirasto.fi/fi/avustukset/muinaisjaann](https://www.museovirasto.fi/fi/avustukset/muinaisjaann)

[osalueet/mj-kasittely-ja-paatos\)](https://www.museovirasto.fi/fi/avustukset/muinaisjaann/osalueet/mj-kasittely-ja-paatos)

[Avustuksen käyttö, selvitys ja maksatus \(https://www.museovirasto.fi/fi/avustukset/muinaisjaann/osalueet/mj-kaytto-ja-selvitys\)](https://www.museovirasto.fi/fi/avustukset/muinaisjaann/osalueet/mj-kaytto-ja-selvitys)

[Liitelomakkeet \(https://www.museovirasto.fi/fi/avustukset/muinaisjaann/osalueet/liitelomakkeet-mj\)](https://www.museovirasto.fi/fi/avustukset/muinaisjaann/osalueet/liitelomakkeet-mj)

[Myönnetyt avustukset \(https://www.museovirasto.fi/fi/avustukset/muinaisjaann/osalueet/myoennetyt-avustukset\)](https://www.museovirasto.fi/fi/avustukset/muinaisjaann/osalueet/myoennetyt-avustukset)

---

[Kulkuvälineiden avustukset \(https://www.museovirasto.fi/fi/avustukset/kulkuvalineet\)](https://www.museovirasto.fi/fi/avustukset/kulkuvalineet)

---

[Rakennusten ja kulttuuriympäristökohteiden entistämisaavustukset \(https://www.museovirasto.fi/fi/avustukset/rakennukset\)](https://www.museovirasto.fi/fi/avustukset/rakennukset)

---

[Ohjeita verkkoasiointiin \(https://www.museovirasto.fi/fi/avustukset/ohjeita-verkkoasiointiin\)](https://www.museovirasto.fi/fi/avustukset/ohjeita-verkkoasiointiin)

---

**Museov**

[\(https://www.museovirasto.fi/fi/\)](https://www.museovirasto.fi/fi/)





(<https://www.museovirasto.fi/fi/avustukset/kulttuuriperinnon-ja-kulttuuriympariston-hankkeet>)

## **Avustukset yhteisöjen kulttuuriperintöön ja kulttuuriympäristöön liittyviin hankkeisiin**

(<https://www.museovirasto.fi/fi/avustukset/kulttuuriperinnon-ja-kulttuuriympariston-hankkeet>) Yhteisöjen kulttuuriperintötoimintaan liittyvillä avustuksilla vahvistetaan yhteisöjen osallisuutta kulttuuriperintöön. Avustettavat hankkeet...

(<https://www.museovirasto.fi/fi/avustukset/kulttuuriperinnon-ja-kulttuuriympariston-hankkeet>)

(<https://www.museovirasto.fi/fi/avustukset/kulttuuriperintovuoden-hankkeet>)

## **Avustukset kulttuuriperintövuoden hankkeisiin**

(<https://www.museovirasto.fi/fi/avustukset/kulttuuriperintovuoden-hankkeet>)



(<https://www.museovirasto.fi/fi/avustukset/kulttuuriperintöiden-hankkeet>)

Hankkeiden valinnassa painotetaan yhteishankkeita, jotka sisältävät yhteisöjen osallistumista kulttuuriperintöön liittyvään... ([https://www.museovirasto.fi/fi/](https://www.museovirasto.fi/fi/avustukset/kulttuuriperintöiden-hankkeet))



(<https://www.museovirasto.fi/fi/avustukset/avustukset-aineettoman-kulttuuriperinnon-sopimuksen-mukaisiin-yhteistyö-ja-kehittämishankkeisiin-1>)

## **Avustukset aineettoman kulttuuriperinnön sopimuksen mukaisiin yhteistyö- ja kehittämishankkeisiin**

(<https://www.museovirasto.fi/fi/avustukset/avustukset-aineettoman-kulttuuriperinnon-sopimuksen-mukaisiin-yhteistyö-ja-kehittämishankkeisiin-1>)

Avustuksen tavoitteena on edistää Unescon aineettoman kulttuuriperinnön suojelemista koskevan yleissopimuksen... (<https://www.museovirasto.fi/fi/avustukset/avustukset-aineettoman-kulttuuriperinnon-sopimuksen-mukaisiin-yhteistyö-ja-kehittämishankkeisiin-1>)

Etusivu (<https://www.museovirasto.fi/fi/>) >

Avustukset (<https://www.museovirasto.fi/fi/avustukset>) >

Muinaisjäännösalueiden hoitoavustukset

(<https://www.museovirasto.fi/fi/avustukset/muinaisjaannosalueet>)





(<https://www.museovirasto.fi/fi/>)

Museov

(<https://www.museovirasto.fi/fi/>)

**Museovirasto on kulttuuriperinnön asiantuntija, palvelujen tuottaja, toimialansa kehittäjä ja viranomainen.**



**Tietoa meistä (<https://www.museovirasto.fi/fi/tietoa-meista>)**

**Kulttuuriympäristö (<https://www.museovirasto.fi/fi/kulttuuriymparisto>)**

**Kokoelma- ja tietopalvelut (<https://www.museovirasto.fi/fi/kokoelma-ja-tietopalvelut>)**

**Museopalvelut (<http://www.kansallismuseo.fi/fi/>)**

**Museoalan kehittäminen (<https://www.museovirasto.fi/fi/museoalan-kehittaminen>)**

**Kansainvälinen toiminta (<https://www.museovirasto.fi/fi/tietoa-meista/kansainvalinen-toiminta>)**

**Tietosuoja- ja rekisteriselosteet (<https://www.museovirasto.fi/fi/palvelut-ja-ohjeet/tietosuojaselosteet>)**

**Saavutettavuusselosteet (<https://www.museovirasto.fi/fi/palvelut-ja-ohjeet/saavutettavuusselosteet>)**

**Evästeet (<https://www.museovirasto.fi/fi/evasteet>)**

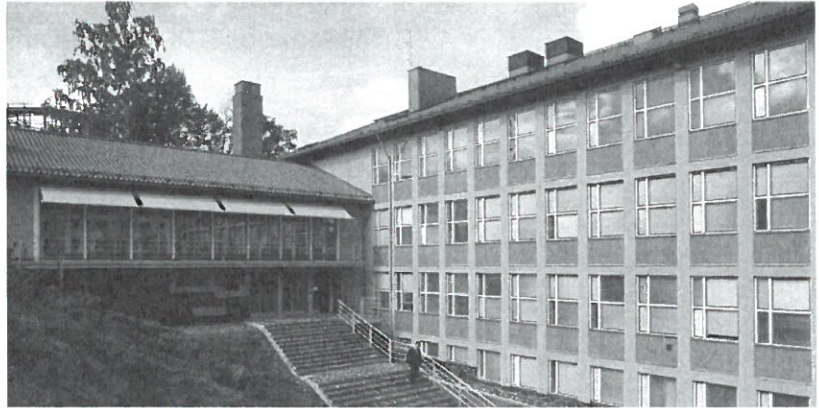
**Palaute (<https://www.museovirasto.fi/fi/palaute>)**



(<https://www.facebook.com/Museovirasto>)



(<https://twitter.com/Museovirasto>)



## Yhteystiedot ja asiointi

### Organisaatio ja henkilöstö

[Museoviraston organisaatio](https://www.museovirasto.fi/fi/tietoa-meista/organisaatio)

(<https://www.museovirasto.fi/fi/tietoa-meista/organisaatio>)(<http://henkilot.nba.fi/>)

[Museoviraston henkilökunnan yhteystiedot](http://henkilot.nba.fi/)

(<http://henkilot.nba.fi/>)

### Asiointi

**Käyntiosoite:** Sturenkatu 2a, Helsinki

**Postiosoite:** PL 913, 00101 Helsinki

**Puhelinvaihte:** 0295 33 6000 (ma-pe klo 8-16.15)

[Tulo-ohje](https://www.museovirasto.fi/fi/tietoa-meista/tulo-ohje) (<https://www.museovirasto.fi/fi/tietoa-meista/tulo-ohje>)

*Asioiden käsittelyn nopeuttamiseksi virastolle osoitetut lausuntopyynnöt ja muut asiakirjat pyydetään toimittamaan mieluiten sähköpostitse.*

### Kirjaamo

Avoinna ma-pe klo 9-15

Puh. 0295 33 6080

Faksi 0295 33 6999

[kirjaamo@museovirasto.fi](mailto:kirjaamo@museovirasto.fi)

(<mailto:kirjaamo@museovirasto.fi>)



**Arkisto- ja tietopalvelut**  
**Museoviraston**  
**Kulttuuriympäristöpalvelut**  
(<https://www.museovirasto.fi/fi/>)  
Sturenkatu 2a, 00510 Helsinki



**Pääjohtaja**  
**Museoalan kehittäminen**  
**Hallintopalvelut**  
Museokatu 1, 00100 Helsinki

**Suomen kansallismuseo**  
Mannerheimintie 34, 00100 Helsinki

## Laskutusosoite

Museovirastolle ja Suomen kansallismuseolle osoitetut laskut tulee lähettää verkkolaskuna:

Museoviraston verkkolaskuosoite / OVT-tunnus:  
003702925592

OpusCapita Solutions Oy:n välittäjä-tunnus:  
E204503

Museoviraston Y-tunnus: 0292559-2

ALV-tunnus: FI02925592

Jos käytössänne ei ole verkkolaskutusmahdollisuutta, voitte hyödyntää valtion tarjoamaa maksutonta verkkolaskutuspalvelua osoitteessa [www.valtiokonttori.fi/verkkolaskutus](http://www.valtiokonttori.fi/verkkolaskutus) (<http://www.valtiokonttori.fi/verkkolaskutus>).

## Mediapalvelu

### Viestintäsuunnittelija Anna Lantee

puh. +358 295 33 6258, [anna.lantee@kansallismuseo.fi](mailto:anna.lantee@kansallismuseo.fi)

Markkinoinnin ja viestinnän yhteystiedot

(<http://henkilot.nba.fi/?>

[Find1=Suomen+kansallismuseo&From1=Department&Find2=Markkinointi+ja+viestint%C3%A4&From2=Unit](http://henkilot.nba.fi/?Find1=Suomen+kansallismuseo&From1=Department&Find2=Markkinointi+ja+viestint%C3%A4&From2=Unit))

## Kuvakokoelmat ja Journalistinen kuva-arkisto JOKA

### Kuvakokoelmat

[kuvakokoelmat@museovirasto.fi](mailto:kuvakokoelmat@museovirasto.fi)

(<mailto:kuvakokoelmat@museovirasto.fi>)

puh. 0295 33 6100





(<https://www.museovirasto.fi/fi/>)

([http://henkilot.nba.fi/?Find1=Arkisto-  
+ja+tietopalvelut&From1=Department&Find2=Kuvakokoel  
mat&From2=Unit](http://henkilot.nba.fi/?Find1=Arkisto-+ja+tietopalvelut&From1=Department&Find2=Kuvakokoelmat&From2=Unit))

**Käyntiosoite:** Sturenkatu 2a, Helsinki  
**Tulo-ohje** ([https://www.museovirasto.fi/fi/tietoa-  
meista/tulo-ohje](https://www.museovirasto.fi/fi/tietoa-meista/tulo-ohje))

**Postiosoite:** PL 913, 00101 Helsinki

**Asiakaspalvelu:** avoinna ti-to 10-16  
Suljettu ma, pe ja heinäkuussa

### Journalistinen kuva-arkisto JOKA

[joka@museovirasto.fi](mailto:joka@museovirasto.fi) (<mailto:joka@museovirasto.fi>)

puh. 0295 33 6127

**JOKAn henkilökunnan yhteystiedot** ([http://henkilot.nba.fi/?  
Find1=Arkisto-  
+ja+tietopalvelut&From1=Department&Find2=Kuvakokoel  
mat&From2=Unit&Find3=Journalistinen+kuva-  
arkisto+JOKA&From3=Notes](http://henkilot.nba.fi/?Find1=Arkisto-+ja+tietopalvelut&From1=Department&Find2=Kuvakokoelmat&From2=Unit&Find3=Journalistinen+kuva-arkisto+JOKA&From3=Notes))

**Käyntiosoite:** Kanervikkotie 4, 01380 Vantaa

**Tulo-ohje**

([https://www.museovirasto.fi/uploads/Kuvakokoelmat/Asi  
akaspalvelu/KOKEkartta2018.pdf](https://www.museovirasto.fi/uploads/Kuvakokoelmat/Asiakaspalvelu/KOKEkartta2018.pdf))

**Asiakaspalvelu:** avoinna ti-to 10-15  
Suljettu ma, pe ja heinäkuussa

### Kirjasto

[kirjasto@museovirasto.fi](mailto:kirjasto@museovirasto.fi)

puh. 0295 33 6060

**Kirjaston henkilökunnan yhteystiedot**  
([http://henkilot.nba.fi/?Find1=Arkisto-  
+ja+tietopalvelut&From1=Department&Find2=Kirjasto%2C  
+arkisto+ja+arkeologiset+kokoelmat&From2=Unit&Find3=  
Kirjasto&From3=Notes](http://henkilot.nba.fi/?Find1=Arkisto-+ja+tietopalvelut&From1=Department&Find2=Kirjasto%2C+arkisto+ja+arkeologiset+kokoelmat&From2=Unit&Find3=Kirjasto&From3=Notes))

**Käyntiosoite:** Sturenkatu 2a, Helsinki

**Postiosoite:** PL 913, 00101 Helsinki

**Tulo-ohje** ([https://www.museovirasto.fi/fi/tietoa-  
meista/tulo-ohje](https://www.museovirasto.fi/fi/tietoa-meista/tulo-ohje))

Asiakaspalvelu avoinna ti-to klo 10-16 (suljettu ma, pe ja



## Arkisto

[arkisto@museovirasto.fi](mailto:arkisto@museovirasto.fi)

puh. 0295 33 6090 (*yhteydenotot mieluiten sähköpostitse*)

Arkiston henkilökunnan yhteystiedot

(<http://henkilot.nba.fi/?Find1=Arkisto->

[+ja+tietopalvelut&From1=Department&Find2=Kirjasto%2C](http://henkilot.nba.fi/?Find1=Arkisto-+ja+tietopalvelut&From1=Department&Find2=Kirjasto%2C+arkisto+ja+arkeologiset+kokoelmat&From2=Unit&Find3=Arkisto&From3=Notes)

[+arkisto+ja+arkeologiset+kokoelmat&From2=Unit&Find3=](http://henkilot.nba.fi/?Find1=Arkisto-+ja+tietopalvelut&From1=Department&Find2=Kirjasto%2C+arkisto+ja+arkeologiset+kokoelmat&From2=Unit&Find3=Arkisto&From3=Notes)

[Arkisto&From3=Notes](http://henkilot.nba.fi/?Find1=Arkisto-+ja+tietopalvelut&From1=Department&Find2=Kirjasto%2C+arkisto+ja+arkeologiset+kokoelmat&From2=Unit&Find3=Arkisto&From3=Notes))

**Käyntiosoite:** Sturenkatu 2a, Helsinki

**Postiosoite:** PL 913, 00101 Helsinki

Tulo-ohje (<https://www.museovirasto.fi/fi/tietoa-meista/tulo-ohje>).

**Asiakaspalvelu:** avoinna ti-to klo 10-16

Suljettu ma, pe ja heinäkuussa

## Arkeologiset kokoelmat

[ark.kokoelmat@museovirasto.fi](mailto:ark.kokoelmat@museovirasto.fi)

Arkeologisten kokoelmien henkilökunnan yhteystiedot

(<http://henkilot.nba.fi/?Find1=Arkisto->

[+ja+tietopalvelut&From1=Department&Find2=Kirjasto%2C](http://henkilot.nba.fi/?Find1=Arkisto-+ja+tietopalvelut&From1=Department&Find2=Kirjasto%2C+arkisto+ja+arkeologiset+kokoelmat&From2=Unit&Find3=Arkeologiset+kokoelmat&From3=Notes)

[+arkisto+ja+arkeologiset+kokoelmat&From2=Unit&Find3=](http://henkilot.nba.fi/?Find1=Arkisto-+ja+tietopalvelut&From1=Department&Find2=Kirjasto%2C+arkisto+ja+arkeologiset+kokoelmat&From2=Unit&Find3=Arkeologiset+kokoelmat&From3=Notes)

[Arkeologiset+kokoelmat&From3=Notes](http://henkilot.nba.fi/?Find1=Arkisto-+ja+tietopalvelut&From1=Department&Find2=Kirjasto%2C+arkisto+ja+arkeologiset+kokoelmat&From2=Unit&Find3=Arkeologiset+kokoelmat&From3=Notes))

**Käyntiosoite:** Sturenkatu 2a, Helsinki

**Postiosoite:** PL 913, 00101 Helsinki

Tulo-ohje (<https://www.museovirasto.fi/fi/tietoa-meista/tulo-ohje>).

**Asiakaspalvelu:** avoinna ti-to klo 10-16

Suljettu ma, pe ja heinäkuussa

## Museoviraston kokoelma- ja konservointikeskus

**Käyntiosoite:** Kanervikkotie 4, 01380 Vantaa

**Postiosoite:** PL 913, 00101 Helsinki

Tulo-ohje

(<https://www.museovirasto.fi/uploads/Kuvakokoelmat/Asiakaspalvelu/KOKEkartta2018.pdf>).

Kokoelma- ja konservointikeskuksen henkilökunnan



[yhteystiedot \(http://henkilot.nba.fi/?Find1=Kokoelma-  
%20ja%20konservointikeskus&From1=Office\)](http://henkilot.nba.fi/?Find1=Kokoelma-yhteystiedot)  
(<https://www.museovirasto.fi/>)



## Museoviraston muut toimipisteet

### Tampere

Alaverstaanraitti 5, 33100 Tampere  
puh. 0295 33 6185 ja 0295 33 6289

### Turku

Linnankatu 80, 20100 Turku  
puh. 0295 33 6184 ja 0295 33 6293

## Suomen kansallismuseo

Suomen kansallismuseoon kuuluu kahdeksan museota ja kaksi linnaa: Kansallismuseo, Suomen merimuseo, Seurasaaren ulkomuseo, Langinkoski, Tamminiemi, Hvitträsk, Louhisaari, Olavinlinna, Hämeen linna ja Vankila.

### Hallinto

**Käyntiosoite:** Mannerheimintie 34, Helsinki

**Postiosoite:** PL 913, 00101 Helsinki

**Puhelinvaihte:** 0295 33 6000 (ma-pe klo 8-16.15)

[kansallismuseo@kansallismuseo.fi](mailto:kansallismuseo@kansallismuseo.fi)

(<mailto:kansallismuseo@kansallismuseo.fi>)

### Suomen kansallismuseon museokohteet

[Suomen kansallismuseon verkkosivut, museoiden ja  
linnojen yhteystiedot \(http://www.kansallismuseo.fi\)](http://www.kansallismuseo.fi)

[Etusivu \(https://www.museovirasto.fi/fi/\)](https://www.museovirasto.fi/fi/) >

[Yhteystiedot ja asiointi \(https://www.museovirasto.fi/fi/yhteystiedot\)](https://www.museovirasto.fi/fi/yhteystiedot)



Museovirasto

(<https://www.museovirasto.fi/fi/>)

**Museovirasto on kulttuuriperinnön asiantuntija, palvelujen tuottaja,  
toimialansa kehittäjä ja viranomainen.**

- 🔍 **Tietoa meistä** (<https://www.museovirasto.fi/fi/tietoa-meista>)  
(<https://www.museovirasto.fi/fi/>)
- Kulttuuriympäristö** (<https://www.museovirasto.fi/fi/kulttuuriymparisto>)
- Kokoelma- ja tietopalvelut** (<https://www.museovirasto.fi/fi/kokoelma-ja-tietopalvelut>)
- Museopalvelut** (<http://www.kansallismuseo.fi/fi/>)
- Museoalan kehittäminen** (<https://www.museovirasto.fi/fi/museoalan-kehittaminen>)
- Kansainvälinen toiminta** (<https://www.museovirasto.fi/fi/tietoa-meista/kansainvalinen-toiminta>)
- Tietosuoja- ja rekisteriselosteet** (<https://www.museovirasto.fi/fi/palvelut-ja-ohjeet/tietosuojaselosteet>)
- Saavutettavuusselosteet** (<https://www.museovirasto.fi/fi/palvelut-ja-ohjeet/saavutettavuusselosteet>)
- Evästeet** (<https://www.museovirasto.fi/fi/evasteet>)
- Palaute** (<https://www.museovirasto.fi/fi/palaute>)
- f** (<https://www.facebook.com/Museovirasto>)
- t** (<https://twitter.com/Museovirasto>)