

TILAPÄINEN RAKENNUS
 PAVILJONKI 1 KERROSALA 193 m²
 PALOTEKNINEN LUOKKA P2

5-VUODEN TILAPÄINEN KOULURAKENNUS

- Rakennus varustetaan määrysten mukaisella koneellisella tulo- ja poistolmanvaihdolla, jossa on lämmöntalteenotto. Ilmanvaihtojärjestelmän lämmön talteenoton vuosiyhteyssuhde on 65 %.
- Rakennuksen lämmitysjärjestelmänä sähkökattila.
- Lämmönluovutusjärjestelmänä on vesikiertoinen lattialämmitys.
- Rakennus liitetään kunnan vesi- ja viemäriverkköön.
- Sadevesikavat LVI-suunnitelman mukaan.
- Hulevedet johdetaan kunnalliseen hulevesijärjestelmään.
- Rakennus varustetaan sähköverkkoon kytketyillä palovarointimilla.
- Rakennus varustetaan pikapalopostilla ja alkusammutuskalustolla. Sammuttimia tulee olla 1 kpl jokaista alkavaa 300 m² kohti.
- Poistumistiet varustetaan poistumistievaloilla erillissuunnitelman mukaan.
- Valaistus sähkösuunnitelman mukaan.
- Alueen pintarakenteet, istutukset, pihavilneet ym. järjestetyt erillissuunnitelman mukaan.

KERROSALALASKELMA:

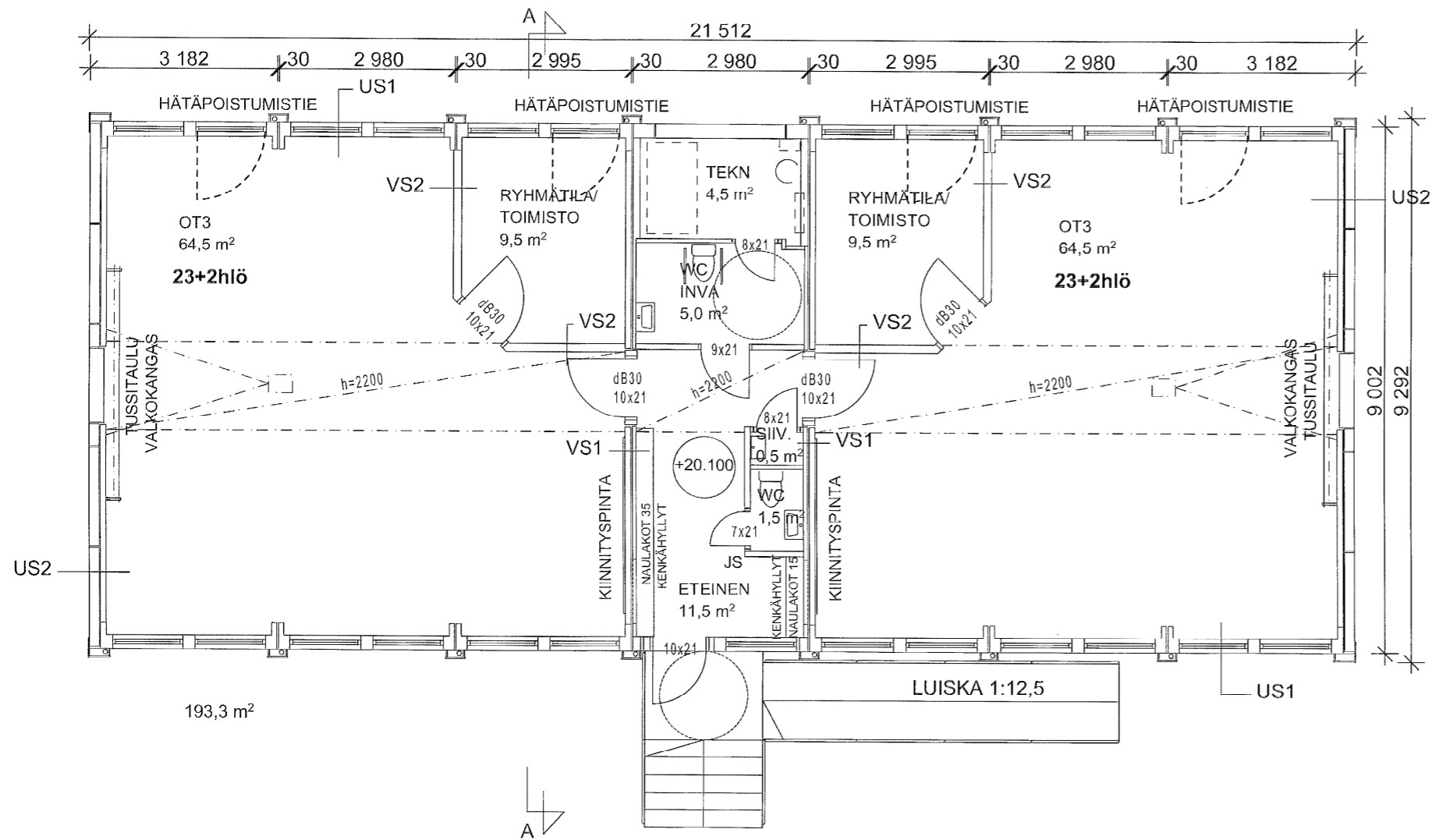
PÄÄRAKENNUS	4950 k-m ²
PAVILJONKI 1	193 k-m ²
PAVILJONKI 2	258 k-m ²
PAVILJONKI 3	366 k-m ²
YHTEENSÄ	5767 k-m²

KERROSALAN YLITYS/MRL 115§ 7m²

TEHOKUUSLUKU e=0,3 TONTIN ALA 18 952 m²
 RAKENNUSOIKEUS 5685,5 k-m²

KT	ASEMAKAAVAMERKINTÖJÄ JA -MÄÄRÄYKSIÄ
AO	Toimistorakennusten korttelialue
AHL	Erillispientalajien korttelialue. Kussakin rakennuksessa saa olla enintään kaksi asuntoa
YÖS	Asumista palvelevien sosiaali- ja huoltorakennusten sekä liikkerakennusten korttelialue
EV	Opetus- ja sosiaalitoimintaa palvelevien rakennusten korttelialue
	Lähiyrittäjäalue. Alue tulee säilyttää luonnonmukaisena
	Suojaväheralue
	3 metriä sen kaava-alueen ulkopuolella oleva viiva, jota vahvistaminen koskee
	Korttelin, korttelinosan ja alueen raja
	Eri kaavamääräysten alusten alueen osien välinen raja
	Ohjeellinen tontin raja
	Ohjeellinen alueen osien välinen raja
	Risti merkinnän päällä osoittaa merkinnän poistamista
33	Kaupunginosan numero
33060	Korttelin numero
1	Tontin numero
KOUSATIE	Kadun nimi
150 x 200	Lukusarja, joka yhteenlaskettuna osoittaa korttelin osan kerrosalan. Ensimmäinen luku ilmoittaa sallitun asuinkerrosalan, toinen luku kerho-, sosiaali- ja vapaa-aikataloiksi varattavan kerrosalan sekä kolmas luku liiketiloiksi varattavan kerrosalan neliömetreinä
+1 350	Kaavamaailman numero osoittaa rakennuksen, rakennuksen tai sen suurimman sallitun kerrosalan
II	Tonttitehokkuusluku eli tontin kerrosalan suhde tontin pinta-alaan
e = 0,20	Istutettava tontin tai alueen osa
o o o o	Istutettava puurivi. Puiden etäisyys toistaan saa olla enintään 7 metriä
	Jalankeululle ja polkupyöräilylle varattu katu
	Jalankeululle ja polkupyöräilylle varattu katu, jolla tontilleajo on sallittu
	Ohjeellinen jalankeululle ja polkupyöräilylle varattu alueen osa
	Johtoa varten varattu alueen osa
	Sähkölinjaa varten varattu alueen osa
	Katualueen rajan osa, jonka kohdalla ei saa järjestää ajoneuvollittymää

KORKEUSJÄRJESTELMÄ N2000			
KOORDINAATTIJÄRJESTELMÄ ETRS-GK25			
Kaupunginosakylä 33	Korttelin/tila 33114	Tontti/Rn:o 1	Viranomaisten arkitointimerkintöjä varten
Rakennustilamäärä tilapäinen rakennus	Rakennuskohde nimi ja osoite KANNELMÄEN TILAPÄINEN MODUULIKOULU RUNONLAULAJANTIE 40 00420 HELSINKI	Piirustustyyli PÄÄPIIRUSTUS	Juoks. nro
Suunnittelutoimiston tiedot ARKKITEHTITOIMISTO RAUHALAMMI OY TUOMARILANTIE 4 / VANHAASEMA 02760 ESPOO	suunnittelija AR	Työnumero 2018015	Mittakaavat
Piirtäjä IR	Suunnittelija AR	Työnumero 2018015	Mittakaavat
Päiväys 8.2.2021	Vastuullinen suunnittelija	Suunnittelu- ja piirustusnumero	Muutos



KERROSALA 193,3m²
HUONEISTOALA 171m²
TILAVUUS 667m³

RAKENNUS VARUSTETAAN KONEELLISELLA
TULO- JA POISTOILMANVAIHDOLLA,
JOSSA ON LÄMMÖNTALTEENOTTO.

RAKENNUKSESSA ON SUORA SÄHKÖLÄMMITYS.
LÄMMIN KÄYTTÖVESI TUOTETAAN SUORALLA SÄHKÖLLÄ.
HUONEKORKEUS 2700mm JA ALASLASKUISSA 2200mm

RAKENNUKSEN PALOLUOKKA P3

JOKAISISSA MODUULISSA ON KAKSI AVATTAVAA
IKKUNAA, YKSI KUMMALLAKIN PUOLELLA.

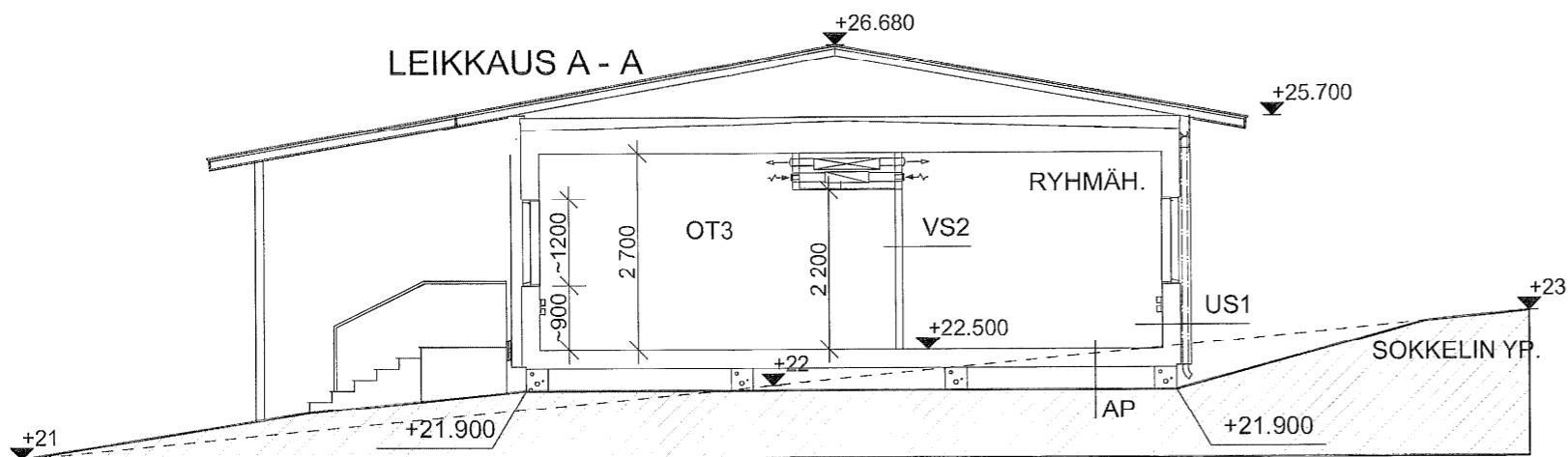
pohjapiirustus

1:100

Kaupunginosa/kylä 33	Kortteli/tila 33114	Tontti/Rn:o 1	Viranomaisten arkistointimerkintöjä varten
Rakennustoimenpide tilapäinen rakennus			Piirustuslaji PÄÄPIIRUSTUS Juoks. nro
Rakennuskohteen nimi ja osoite KANNELMÄEN TILAPÄINEN MODUULIKOULU RUNONLAULAJANTIE 40 00420 HELSINKI			Piirustuksen sisältö Mittakaavat
Suunnittelutoimiston tiedot ARKKITEHTITOIMISTO RAUHALAMMI OY TUOMARILANTIE 4 / VANHA ASEMA 02760 ESPOO			POHJAPIIRUSTUS 1/100
Piirtäjä IR	Suunnittelija AR	Työnumero 2018015	Tiedoston sijainti: D:\KIVUAT - kivi\2020 väst\08lati\Kannelmäki\UATKOLU\PA keskimääräinen pavi\jonki\100-1 KANNELMÄEN KOULU ASPiR.pln
Päiväys 8.2.2021	Vastuullinen suunnittelija		Suunnitteluala ja piirustusnumero Muutos

Antti Rauhalampi arkkitehti Safa

ARK 100-02



RAKENNETYYPI

YLÄPOHJA (YP) $u < 0.23 \text{ W/m K}^2$

YKSIKERROSKATE SEP 5500

PONTATTU LASTULEVY	13 mm
KALLISTUSPUUT k550	45x48/168 mm
TUULENSUOJAPAPERI	
KATTOPALKIT k600	45x220 mm
+ MINERAALIVILLA	225 mm
LIIMAPUUPALKIT	115x450 mm
(kantavat, elem. reunoilla)	
HÖYRYNSULKUMUOVI	
KOOLAUS k300	28x70 mm
KIPSILEVY	13 mm

ULKOSEINÄ (US1) $u < 0.35 \text{ W/m K}^2$

LASTULEVY	12 mm
HÖYRYNSULKUMUOVI	
LIIMAPUUPILARIT ELEM.NURKISSA	78x395 mm
PYSTYRUNKO k600	35/70x170 mm
+ MINERAALIVILLA	170 mm
VANERI	12 mm
VAAKAKOOLAUS	16x120/16x60 mm
ULKOVERHOUSLAUTA	16x120 mm
ULKOVERHOUSLAUTA	22x120 mm

ULKOSEINÄ (US2) $u < 0.28 \text{ W/m K}^2$

(RAKENNUKSEN PÄÄDYT)

KIPSILEVY	13 mm
PUURUNKO 45x70 + MIN.VILLA	70 mm
KOVALEVY	6.4 mm
PYSTYRUNKO k600	45x95 mm
+ MINERAALIVILLA	95 mm
TUULENSUOJAPAPERI	
VAAKAKOOLAUS	28x120 mm
ULKOVERHOUSLAUTA	16x120 mm
ULKOVERHOUSLAUTA	22x120 mm

ALAPOHJA (AP) $u < 0.22 \text{ W/m K}^2$ 2

MUOVIMATTO	
PONTATTU LASTULEVY	22 mm
LATTIAPALKIT k600	45x220 mm
+ MINERAALIVILLA	220 mm
KOSTEUSSUOJATTU LASTULEVY	12 mm

VÄLISEINÄ (VS1) 44 dB

(VIIPALEVÄLISEINÄ)

KIPSILEVY	13 mm
PUURUNKO 45x70 + MIN.VILLA	70 mm
KOVALEVY	6.4 mm

ILMARAKO 30 mm (elementtisauma)

KOVALEVY	6.4 mm
PUURUNKO 45x70 + MIN.VILLA	70 mm
KIPSILEVY	13 mm

VÄLISEINÄ (VS2) 44 dB

KIPSILEVY x 2	25 mm
PUURUNKO	45 x 90 mm
+ MINERAALIVILLA	50 mm
KIPSILEVY x 2	25 mm

PERUSTUKSET ERILLISUUNNITELMAN MUKAAN
ROUTIMATTOMALLE JA KANTAVALLE MAAPOHJALLE.

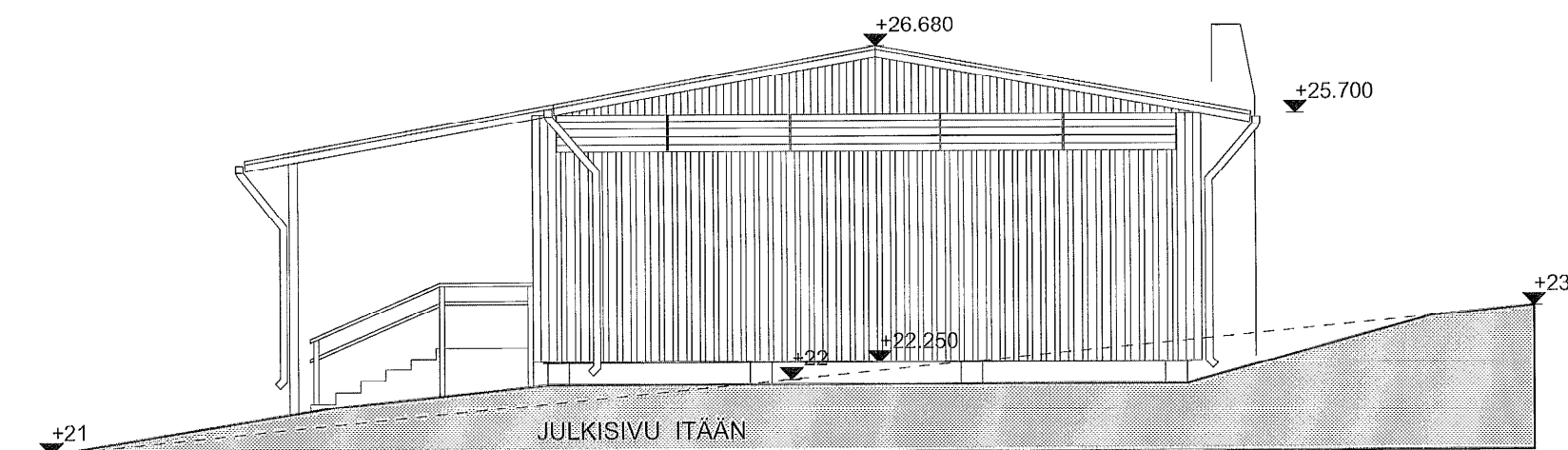
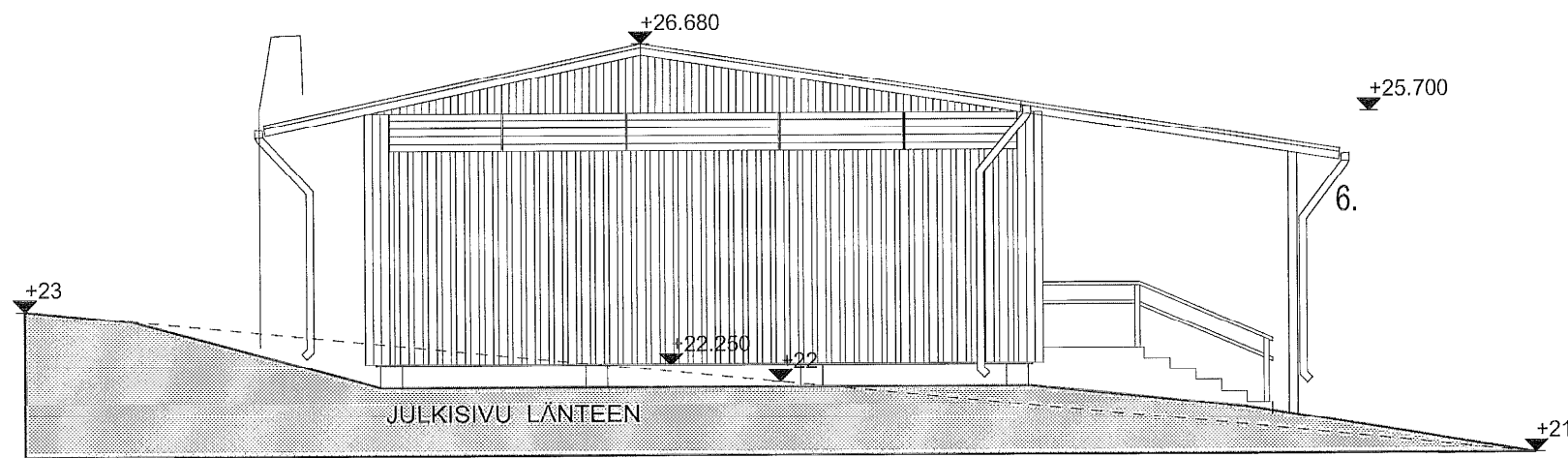
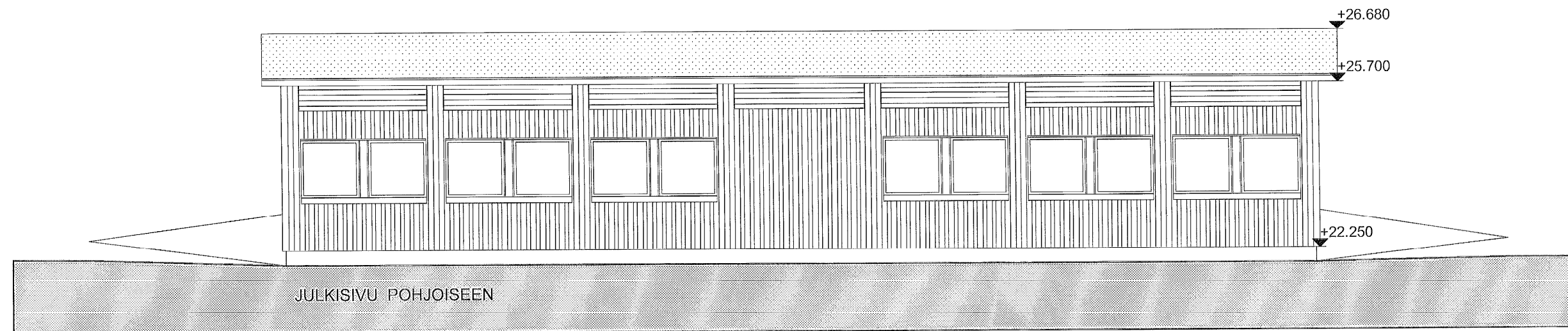
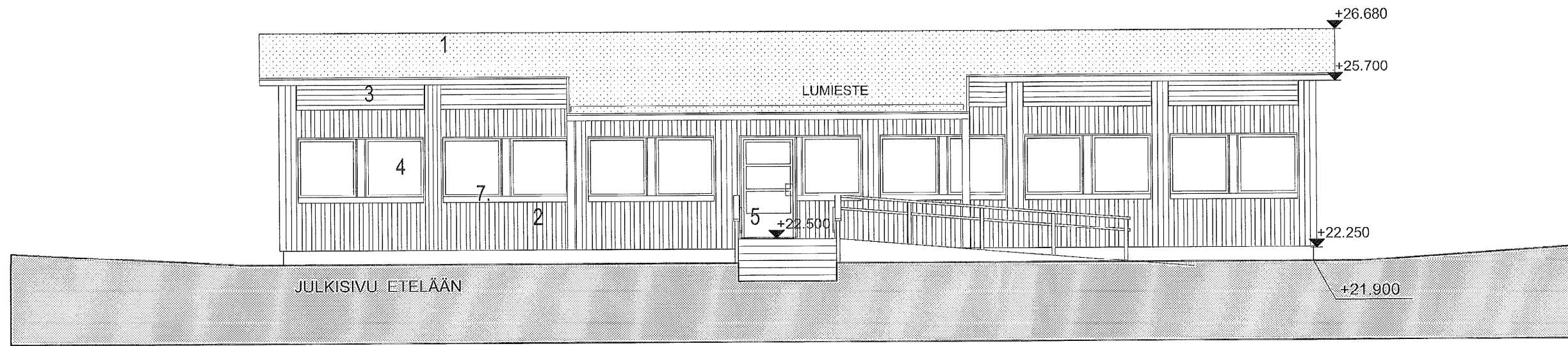
RAKENNUS KUULUU PALOLUOKKAAN P3.

RAKENNUS EI TÄYTÄ 2012 VOIMAAN TULLEITA RAKMK D3 MÄÄRÄYKSIÄ
JONKA MUKAAN VÄLIAIKAISEN RAKENNUKSEN TÄYTYÄ TÄYTTÄÄ PUOLILÄMPIMÄN TILAN
LÄMMÖNERISTYMÄMÄÄRÄYKSET. KOHTEESSA ON KÄYTÖSSÄ ENNEN 2012 RAKENNETUT
RAKENNUSMODUULIT.

Kaupunginosa/kylä 33	Kortteli/tila 33114	Tontti/Rn:o 1	Viranomaisten arkistointimerkintöjä varten
Rakennustoimenpide tilapäinen rakennus			Piirustuslaji PÄÄPIIRUSTUS Juoks. nro
Rakennuskohteen nimi ja osoite KANNELMÄEN TILAPÄINEN MODUULIKOULU RUNONLAULAJANTIE 40 00420 HELSINKI			Piirustuksen sisältö Mittakaavat LEIKKAUS 1/100
Suunnittelutoimiston tiedot ARKKITEHTITOIMISTO RAUHALAMMI OY TUOMARILANTIE 4 / VANHA ASEMA p. 09-626 665 02760 ESPOO s. antti@rauhalammi.fi			
Piirtäjä IR	Suunnittelija AR	Työnumero 2018015	Tiedoston sijainti: D:\KULUAT - kopia\2020 västöt\lati\Kannelmäki\UATKOLUPA keskimääräinen pavi\jonki\100-1 KANNELMÄEN KOULU ASPiR.pjn
Päiväys 8.2.2021	Vastuullinen suunnittelija	Suunnitteluala ja piirustusnumero	Muutos

Antti Rauhalampi arkkitehti Safa

ARK 100-03



JULKIVISUMATERIAALIT JA VÄRIT:

- | | |
|--|---|
| 1. VESIKATTO | HUOPAKATE, TUMMA HARMAA |
| 2. PYSTYLOMALAUTA | MAALAUUS, TAITETTU VALKOINEN |
| 3. SAUMAPILASTERIT,
RÄYSTÄSLISTOITUKSET | MAALAUUS, HARMAA |
| 4. IKKUNAT | PUU/ALUMIINI, NCS 4050-R90B, SININEN |
| 5. OVET | ALUMIINI-LASIOVET, NCS 4050-R90B, SININEN
/ HDF-LEVY. MAALAUUS, TAITETTU VALKOINEN |
| 6. SYÖKSYTORVET,
VESIKOURUT | SINKKITTY TERÄS (SAUMAPILASTERIEN TAKANA KOTELOSSA) |
| 7. VESIPELLIT | MUOVIPINN. PELTI, VALKOINEN |

Kaupunginosa/kylä 33	Kortteli/tila 33114	Tontti/Rn:o 1	Viranomaisten arkistointimerkintöjä varten
Rakennustoimenpide tilapäinen rakennus	Rakennuskohteen nimi ja osoite KANNELMÄEN TILAPÄINEN MODUULIKOULU RUNONLAULAJANTIE 40 00420 HELSINKI	Piirustuslaji PÄÄPIIRUSTUS	Juoks. nro Mittakaavat
Suunnittelutoimiston tiedot ARKKITEHTITOIMISTO RAUHALAMMI OY TUOMARILANTIE 4 / VANHA ASEMA 02760 ESPOO		JULKISIVUT 1/100	
Piirtäjä IR	Suunnittelija AR	Työnumero 2018015	Tiedoston sijainti: D:\KLUJAT - kopia\2020 väistö\04\Kannelmäki\JATKOLUPA keskimääräinen pavi\jontki\100-1 KANNELMÄEN KOULU ASPiR.pln
Päiväys 8.2.2021	Vastuullinen suunnittelija		Muutos

Antti Rauhalampi arkkitehti Safa

ARK 100-04