

TYÖTAPASELOSTUS

Yleistä

- Hankkeen yhteydessä muutetaan olemassa oleva liiketila nuorisotilaksi / kerhotilaksi

Purkutyöt

- Myymälän kylmäkalusteet ja koneet puretaan
- Pohjapiirustuksiin purettavaksi merkityt seinä puretaan
- LVIA-, ja S-tekniikan purkutyöt tehdään kyseisten erikoissuunnitelmien mukaan

4. TÄYDENTÄVÄT RAKENNUSOSAT

41 Ikkunat Ulkoikkunat

- Kunnostetaan ja huoltomaalataan tarvittavin osin

43 Ovet

- Olemassa olevat ovet kunnostetaan tarvittavin osin

Ulko-ovet

- Vanhat olemassa olevat teräs-lasiset ulko-ovet ja tuulikaapin sisäovet kunnostetaan ja huoltomaalataan tarvittavin osin
- Sivuseinällä oleva umpiovi kunnostetaan ja varustetaan heloitukseltaan / vetimiltään liikuntarajoitteisille sopivaksi esim. Primo
- Ovissa Abloy lukot ja ovipumput

Sisä-ovet

Uuden tuulikaapin sisäovi

- Normaalirakenteinen, laminaattipintainen, vakiovalkoinen väliovi 10x21
- Heloitus esim. Primo /vetimet liikuntarajoitteisille sopivat
- Potkulevyt rst:tä, h 300, molemmin puolin ovea

WC/LE ovi

- Normaalirakenteinen, laminaattipintainen, vakiovalkoinen väliovi 10x21
- Heloitukset esim. Primo / WC-lukitus

Komeron ovi

- Huullettu, maalattu, lukittava, normaalirakenteinen väliovi 7x21 (mitta tarkistettava paikalla)

45 KEVYET VÄLISEINÄT

Uuden tuulikaapin seinä

- Seinä tehdään teräsrunkoisena kipsilevyrakenteisena väliseinänä
- Levytys GEK sisätilassa 13mm kipsilevyin, tuulikaapin puolella kosteudenkestävin levyin

Uuden WC-n seinät

- Seinä tehdään teräsrunkoisena kipsilevyrakenteisena seinänä
- Käsi pesuallas seinällä vahvike vaneri 12 mm seinäkiinnityksiä varten. Seinässä vesi- ja kosteuseristys

5 PINTARAKENTEET

51 Sisäseinien pintarakenteet

- Minikeittiön keittiökalusteiden ylä- ja alakaappien tausta- ja sivuseiniin korkeapainelaminaatti.
- WC-tilan altaan tausta laatoitetaan lasitetuin keraamisin laatoin, vakiovalkoinen 150x150

52 Sisäkatot

- Ei erillisiä uusia alakattoja paitsi WC/LE:ssä alaslaskettu kiinteä, maalattu, saumaton kipsilevykatto. Tarkistusluukut LVI-suunnitelman mukaan. Valaisimet sähkösuunnitelman mukaan

56 Lattiapinnoitteet

- Kerhotilassa olemassa oleva ent. myymälätilan lattiapinnoite, joka puhdistetaan ja kunnostetaan/paikataan tarvittavin osin.
- WC/LE:ssä keraaminen laatoitus

58 Maalaus

- Käsittelyt RT, maalaus 89
- Seinät: Purkujäljet paikataan ja kaikki seinät maalataan. Sävy maalarin valkoinen G 497

Katot

- Purkujäljet paikataan ja kaikki katot maalataan. Sävy maalarin valkoinen. G 497

6 KALUSTEET, VARUSTEET, LAITTEET

Minikeittiö

- Allas, liesi ja jääkaappi.
- Yläkaapistossa kuivauskaappi ja hyllykaapit
- Paperipyyheteline Tork

WC/LE

- Liikuntarajoitteisille tarkoitetut WC kalusteet
- Kaiteet
- Peili
- Saippuannostelija
- Paperipyyheteline
- Vaatekoukut 2 kpl

Olemassa oleva WC

- Olemassa olevat kalusteet ja varusteet

7 KONETEKNISET TYÖT

LVIS-A työt, laitteet ja asennukset

- LVIS-A suunnitelmien mukaan

73 SÄHKÖTYÖT

Sähkötekniset työt, valaisimet, laitteet ja asennukset

- Sähkösuunnitelmien mukaan

KOhteessa tehtävät lvi-työt

Lämmitys työt

- Olemassa oleva lämmityspatterit maalataan.
- Pattereiden esisäädöt tarkistetaan ja asennetaan termostaattiosia pattereihin.

Vesi- ja viemäryöt

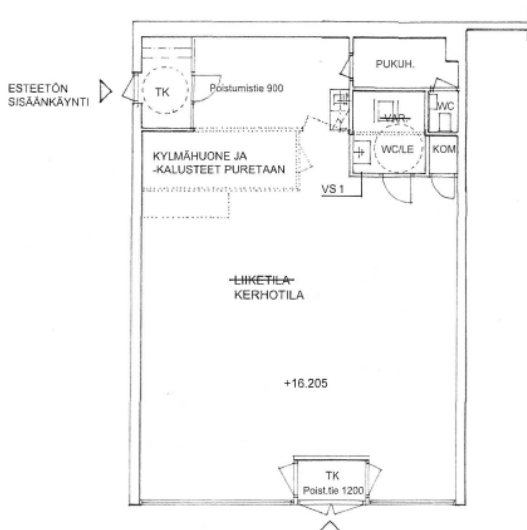
- Tehdään suunnitelmien mukaiset vesi- ja viemärointityöt
- Vesikalusteet ovat esitettyinä piirustuksissa. Vesikalusteet tulee olla Suomessa tyyppihyväksytyjä ääniluokaltaan 1 olevia vesikalusteita.
- Vesikalusteiden ja altaiden hankinta sekä asennus
- Huomioidaan inva-wc:n viemäritöissä olemassa olevan viemärin muutokset sekä tuuletusviemärin siirto

Ilmanvaihtotyö

- Tehdään suunnitelmien mukaiset ilmanvaihtotyöt
- Ilmanvaihtokanavien reittiä muutetaan tarvittaessa (selviää purkutöiden yhteydessä.)
- Ilmanvaihtokoneen asentaminen ja hankinta kuuluvat ilmanvaihtotöihin
- Huomioitava ilmanvaihtokoneen CO2-ohjaus sekä äänenvaimennin osa

Purkutyöt

- Tehdään tarvittavat purkutyöt
- Puretaan kaikki käytöstä poisjäävät ilmanvaihtokanavat sekä huippumurit vesikatolta
- Puretaan olemassa oleva tuuletusviemäri



VS 1

Kipsilevy EK, 13
Runko, 75
Väneri, 12
Kosteudenkestävä levy, 13
Vesieristys
Keraaminen laatta

Kaupunginosa/Kylä 43 Kortteli/Tila 43230 Tontti/Rero 13 Viranomaiset

Rakennuksen numero/Rakennuslupaus 26424

Rakennusvaihe	Piirustaja	Julkaisu nro
MUUTOS	PÄÄPIIRUSTUS	2(2)

Rakennuskohde	Sisältö	Mittakaava
ASUNTO OY UNTUVAISENTIE 2	POHJAPIIRUSTUS	1:100

UNTUVAISENTIE 2
00820 HELSINKI

Suunnittelija
Maxarch
Mindentinkuja 2 C 13, 02780 Espoo
+35840 801 558 maxarchunani@gmail.com

Max Tenhunen, arkkitehti SAFA

Työnumero	Piirustuksen numero	Muutos
U102	102	

5.4.2020