

ASEMAKAAVAMERKINNÄT JA MÄÄRÄYKSET
ISONNEVAN ALUE 29, KAUPUNGINOSA, ETELÄ-HAAGA
 TUNNUS 11938 HYVÄKSYTTY 9.5.2012
 VOIMAANTULO 8.3.2013
 LAINVOIMAAUSPÄIVÄ 24.5.2013

AKYS

- Korttelin, korttelinosan ja alueen raja.
- - - - - Osa-alueen raja.
- - - - - Ohjeellinen alueen tai osa-alueen raja.
- Ohjeellinen tontin raja.

29026

- ① Korttelin numero.
- ① Ohjeellisen tontin numero.

ISONNEVAN

- Kadun, puiston tai muun yleisen alueen nimi.

1500

- Roomalainen numero osoittaa rakennusten, rakennuksen tai sen osan suurimman sallitun kerrosluvun.

+16.5

- Maanpinnan likimääräinen korkeusasema.

IV

- Rakennusala.

~ yt ~

- Likimääräinen lasiseinäinen yhdyskäytävä tai yhteistila, jonka alla on oltava vähintään 3,5 m vapaata tilaa.

~

- Rakennuksen harjan suuntaa osoittava viiva.

35dB

- Merkintä osoittaa rakennuksen sivun, jonka puoleisten rakennuksen ulkoseinien sekä ikkunoiden ja muiden rakenteiden ääneneristävyyden liikennemelua vastaan on oltava vähintään luvun osoittama dB-määrä.

○ ○ ○ ○

- Puilla ja pensilla istutettava alueen osa.

○ ○ ○ ○

- Ohjeellinen puilla ja pensilla istutettava alueen osa.

○ ○ ○ ○

- Alueen osa, jolle on istutettava puista ja pensaita tiheä kaupunkikuvaan sopiva reunavyöhyke.

—

- Katu.

na

- Kadun näkemykselliseksi varattu alueen osa, jolla ei saa istuttaa pensaita.

|||||

- Kadun ylittävä yleiselle jalankululle ja polkupyöräilylle varattu siltä. Siltaan tulee liittyä saumaton ympäristön maastoon. Siltaan on oltava kaunis, kevytrakenteinen metallisilla. Raskaita betonirakenteita ei saa käyttää. Kataluulelle ei saa sijoittaa sillan pilareita eikä muita rakenteita. Vapaan tilan sillan alla on oltava vähintään 4,5 metriä.

|||||

- Kataluuleen rajan osa, jonka kohdalta ei saa järjestää ajoneuvoliittymää.

ASEMAKAAVASSA OSOITETUN KERROSALAN LISÄKSI SAA RAKENTAA:

- esteettömyyden saavuttamiseksi tarvittavia ympäristön luonteeseen sopivia lisärakennuksia ja -rakenteita rakennusten pihavilla.

- rakennuksissa olevat autotallit tai pysäköintitilat ramppeineen asemakaavassa osoitetulle autopaikkojen vähimmäismäärälle, enintään 15 m²/autopaikka

- maantassossa oleva autotalli-, huolto- ja palveluskerros voidaan rakentaa kerrosluvun estämättä

- rakennusten ullakoille tai kattokerroksiin yhteisiä virkistys- ja saunatiloja enintään 10 % kerrosalasta kerrosluvun lisäksi. Vinoliin katonlappuun ei kuitenkaan saa tehdä syvennyksiä eikä aukkoja.

- väestönsuojat, teknisen huollon tiloja ja asumiselle tarpeellisia varastotiloja.
- jätteiden lajitteluun tarvittavat tilat, ei kuitenkaan istutettavalle alueen osalle.

- korttelissa 29026 lasiseinäisiä yhdyskäytäviä tai lasiseinäisiä tiloja, joiden kautta on esteetön jalankulkuyhteys sisätilojen kautta palvelutaloihin.

LISÄKSI KORTTELIN 29026 AKYS-KORTTELIALUEILLA

- Em. tilat saa rakentaa asemakaavassa osoitetun kerrosalan lisäksi ja ne voidaan sijoittaa rakennuksiin tai erillisiiin mataliin huoltorakennuksiin, myös rakennusalan ulkopuolelle. Kiinteistöt voivat rakentaa tiloja yhteisellä sopimuksella.

LISÄKSI KORTTELIN 29026 AKYS-KORTTELIALUEILLA

- Palveluunsoivia tulee olla esteetön yhteys sisätilojen kautta Riistavuoren palvelukeskuksen yleisiin palvelutaloihin.

JULKISIVUT JA KATOT

- Rakennusten julkisivumateriaalin tulee olla punatiili, rappaus tai puu.

- Julkisivujen tulee olla yksinkertaisia julkisivupintoja, joita vain harvat parvekerivit rytmittävät.

- Rakennuksissa tulee olla harja-, taite-, vino- tai pulpettikatto. Katemateriaalin on oltava punatiili tai harmaa pelti. Kattokalvavuuden tulee olla 6-25 astetta.

- Päädyn enimmäisleveys on 8 metriä lukuun ottamatta alle 8 metrin etäisyydellä toisistaan sijaitsevia päätyjä.

- Rakennusten päätyihin tulee myös sijoittaa ikkunoita lukuun ottamatta alle 8 metrin etäisyydellä toisistaan sijaitsevia rakennuksia.

- Yli 40 m pitkät rakennukset ja julkisivut tulee jakaa lyhyempiin osiin.

- Parvekkeet saavat ulottua 2 m rakennusalan ulkopuolelle. Parvekerakenteet eivät saa ulottua maantasoon asti.

- Eliel Saarisen tien ja Isonnevan kujan varressa olevat parvekkeet eivät saa avautua kataluuteen puolelle tai ne on lasitettava. Parvekkeraiteiden tulee olla keveitä pinnakatteita tai vastaavia.

- Olemassa olevaa rakennusta korjattaessa ja lisärakennettaessa saadaan käyttää myös olemassa olevan rakennuksen julkisivu- ja katemateriaalia, kattomuotoa ja muita ominaispiirteitä.

PIHA- JA TONTTIALUEET

- Tonteilla tulee säilyttää tai istuttaa puita niin, että niiden määrä on vähintään 1 tontin pinta-alan 100 m² kohti.

- Jalankulku tonttien läpi ja tonttien välinen huoltoajo tulee sallia.

- Asuntokohtaiset pihat ja pölytyös-, pyykinkuivaus- ja jätetuhoon tilat tulee aidata pensasaidalla tai kivimuurilla.

- Tonttien välisiin rajaseiniin saa rakentaa tarpeellisia aukkoja.

- Rakentamatta jäävällä alueen osalla, jota ei käytetä leikki- ja oleskelualueeksi tai liikenteeseen, on olemassa olevat puit säilytettävä ja alue hoidettava puustomaisena istutuksin. Asfaltointia tulee välttää.

LISÄKSI UUDISRAKENNETTAVILLA ASUINKORTTELIALUEILLA

- Porrashuoneiden 15 m² ylittävän osan saa rakentaa kerrosalasta lisäksi sisäänulokeroissa. Jos ylitys lisää porrashuoneen viihtyisyyttä.

- Rakennuksiin ja pihojen alle saa rakentaa kaksi kellarikerrosta, jonne saa sijoittaa autopaikkoja, teknisen huollon tiloja ja varastotiloja, ei kuitenkaan säilytettävän puuston alueelle.

- Maanlaiset autonsäilytyslaitat tulee rakentaa yhteisinä siltä, että autopaikat saa sijoittaa osittain tai kokonaan toiselle tontille eikä tonttien välisille rajoille ei tarvitse rakentaa raja-seiniä.

- Ajon pysäköintitiloihin saa järjestää korttelin muiden tonttien kautta.

- Pihakansi on rakennettava ja istutettava pihaluuseen liittyvä luonnollisen maaston laapaan, ja sille on istutettava pensaita tai pieniä puita vähintään yksi 100 m² kohti.

- Pihakannen on oltava aukoton.

- Poistomahormit on sijoitettava rakennuksiin.

- Pysäköintitiloihin johtavat ajoaukukset tulee sijoittaa rakennuksiin.

- Paloteknisiä ratkaisuja suunniteltaessa on korttelia käsiteltävä yhtenä kokonaisuutena riittävän turvallisuustason saavuttamiseksi.

- Asukkaiden käyttöön tulee rakentaa vähintään seuraavat yhteistilat:
 - 1 talopesula/korttelialue ja kuivaustiloja 6 m²/20 asuntaa
 - 1 talosauna/20 saunatonta asuntaa
 - harraste-, kokoustilaa ja vastavia yhteistiloja 1,5 % tontin kerrosalasta.
 - riittävät varastotilat.

- Em. tilat saa rakentaa asemakaavassa osoitetun kerrosalan lisäksi ja ne voidaan sijoittaa rakennuksiin tai erillisiiin mataliin huoltorakennuksiin, myös rakennusalan ulkopuolelle. Kiinteistöt voivat rakentaa tiloja yhteisellä sopimuksella.

LISÄKSI KORTTELIN 29026 AKYS-KORTTELIALUEILLA

- Maanlaista autonsäilytyslaitat tulee rakentaa yhteisinä siltä, että autopaikat saa sijoittaa osittain tai kokonaan toiselle tontille eikä tonttien välisille rajoille ei tarvitse rakentaa raja-seiniä.

- Ajon pysäköintitiloihin saa järjestää korttelin muiden tonttien kautta.

- Pihakansi on rakennettava ja istutettava pihaluuseen liittyvä luonnollisen maaston laapaan, ja sille on istutettava pensaita tai pieniä puita vähintään yksi 100 m² kohti.

- Pihakannen on oltava aukoton.

- Poistomahormit on sijoitettava rakennuksiin.

- Pysäköintitiloihin johtavat ajoaukukset tulee sijoittaa rakennuksiin.

- Paloteknisiä ratkaisuja suunniteltaessa on korttelia käsiteltävä yhtenä kokonaisuutena riittävän turvallisuustason saavuttamiseksi.

- Asukkaiden käyttöön tulee rakentaa vähintään seuraavat yhteistilat:
 - 1 talopesula/korttelialue ja kuivaustiloja 6 m²/20 asuntaa
 - 1 talosauna/20 saunatonta asuntaa
 - harraste-, kokoustilaa ja vastavia yhteistiloja 1,5 % tontin kerrosalasta.
 - riittävät varastotilat.

LISÄKSI KORTTELIN 29026 AKYS-KORTTELIALUEILLA

- Maanlaista autonsäilytyslaitat tulee rakentaa yhteisinä siltä, että autopaikat saa sijoittaa osittain tai kokonaan toiselle tontille eikä tonttien välisille rajoille ei tarvitse rakentaa raja-seiniä.

- Ajon pysäköintitiloihin saa järjestää korttelin muiden tonttien kautta.

- Pihakansi on rakennettava ja istutettava pihaluuseen liittyvä luonnollisen maaston laapaan, ja sille on istutettava pensaita tai pieniä puita vähintään yksi 100 m² kohti.

- Pihakannen on oltava aukoton.

AUTOPAIKKOJEN VÄHIMMÄISMÄÄRÄT:

- asuinkeerrostilat 1 ap/100 k-m²
- rivitalot 1 ap/80 k-m²
- olemassa olevat asuinkeerrostilat 1 ap/105 k-m²
- opiskelijasuunnitelt 1 ap/120 k-m²
- erityisasunnot 1 ap/200 k-m²
- myymälä- ja liikkeillä 1 ap/50 k-m²
- toimistot 1 ap/60 k-m²
- ravintolat 1 ap/100 k-m²
- terveydenhoitotilat 1 ap/90 k-m²
- sairaalatilat 1 ap/150 k-m²
- lasten päivähoitotilat 1 ap/250 k-m²
- kirjasto- ja näyttelytilat 1 ap/130 k-m²
- kokontumistilat 1 ap/80 k-m²
- uimahallitilat 1 ap/25 k-m²
- peruskoulun tilat 1 ap/500 k-m²
- lukion tilat 1 ap/400 k-m²
- huoltoasematilat 1 ap/50 k-m²
- tekniset laitteilat 1 ap/500 k-m²

- Lisäksi tulee varata asukkaiden vieraspsyäköintiin 1 ap/1 000 k-m².

- Autopaikat on sijoitettava rakennusten maantason- tai kellarikerroksiin autotalleihin, maantason- tai pihataloisiin pysäköintitiloihin tai istutusten avulla jäsennöityihin pysäköintipaikoille jaita pienille enintään kahden autopaikan pysäköintipaikoille.

- Lyhytaikaista asiakaspysäköintiä varten osoitetut autopaikat saa sijoittaa sisäänkäyntien läheisyyteen pihalle.

POLKUPYÖRYEN PYSÄKÖINTIPAIKKOJEN VÄHIMMÄISMÄÄRÄT:

- asunnot 1 polkupyöräpaikka/30 k-m²
- kauppa- ja liikerakennukset 1 pp/40 k-m²
- peruskoulut ja lukiot 1-2 pp/3 opiskelijapaikkaa
- muilla korttelialueilla vähintään 10 pp/tontti.

- Polkupyöräpaikat voidaan sijoittaa pihaluulle maantasoon tai varasto- tai pysäköintitilojen yhteyteen. Asuntontteilla on vähintään 75 % pyöräpaikoista sijoitettava rakennuksiin jaita talousrakennuksiin.

- Tällä asemakaava-alueella korttelialueelle on laadittava erillinen tonttijako.

PINTA-ALAT: BRUTTOALA

TONTTI 8	205m ²
TONTTI 9	4158,5m ²
TONTTI 10	4791m ²
YHTEENSÄ	9154,5m ²

RAKENNUSOIKEUDellinen KERROSALA

TONTTI 8	205m ²
TONTTI 9	3689m ²
TONTTI 10	4237m ²
YHTEENSÄ	8131m ²

TILAVUUS

TONTTI 8	872m ³
TONTTI 9	21344m ³
TONTTI 10	21344m ³
YHTEENSÄ	43560m ³

AUTOPAIKKALASKELMA

Autopaikkavaatimus:	
Lasten päivähoitotilat 1ap/250kem ² = 644,5m ² /250 =	3 ap
Peruskoulun tilat 1ap/500kem ² = 633,5m ² /500 =	13 ap
Lukion tilat 1ap/400kem ² = 1053,5m ² /400 =	3 ap

YHTEENSÄ 19 AP

Toteutus yhteensä 10 AP, josta 2 LE-paikkaa.

PYÖRÄPAIKKALASKELMA

Pyöräpaikkavaatimus:	
Peruskoulut ja lukiot 1-2PP/3 opiskelijapaikkaa = 720/3 =	240 pp

Toteutus yhteensä 240 PP

KASVILLISUUSLASKELMA PIHASUUNNITELMASSA

MERKINTÖJEN SELITYS

- KV HULEVESIKAIVO/TARKASTUSKAIVO
- MLK MAALÄMPÖKAIVO

SÄILYTETTÄVÄ LEHTI/HAVUPUU

- ISTUTETTAVA UUSI PUU/PENSAS

MAANPEITEKASVILLISUUS

- nu asf
- kt KIVITUHKA
- kiveys BETONIKIVEYS
- nuk NURMIKIVI
- th TURVAHAKKE
- kk KUORIKATE
- hnh HIEKKATEKONURMI
- hvh HULEVESIPAINAUNE (KIVEYS,SEPELI)
- TM TUKI MUURI
- PA PUUPARRUREUNA

Paloturvallisuus

- Paloluokka P1
- Rakennuksen suojaustaso on kattava, hätäkeskukseen kytketty automaattinen paloiltoinjärjestelmä.
- Rakennuksen palotekninen korkeus 16,8m.
- Ylimmän kerroksen lattian korkeus sisäänkäynnistä 12m.
- Rakennuksen runkomateriaali on palamaton (betonia).
- Rakennuksen palokuormat
 - Opetustilat ja kaasuvarasto alle 600 MJ/m²
 - Arkisto 600-1200 MJ/m²
 - Purunpoistoyli 1200 MJ/m²
- Poistuminen on järjestetty kolmen osastoidun uloskäytävän (osastoidut portaat) sekä usean ulko-oven kautta. Poistumistiet merkitty pääpiirustuksiin sekä esitetty erillisessä paloturvallisuus suunnitelmassa.
- Savunpoisto painovoimainen, pääsääntöisesti käsinavainneen ikkunoiden ja ovien kautta sekä lisäksi SPOK:ita avattavien ikkunoiden ja luukkujen kautta palokunnan toimenpitein.

Hulevesien käsittelyn periaatteet ja mitoitus

- Hulevedet käsitellään tontilla. Pihalla on läpäiseviä pintamateriaaleja, hulevesiä viivytetään ja imeytetään kasvillisuusalueilla.
- Huu-topihan ja pinnoitettujen alueiden vedet kerätään kaivoihin ja edelleen maanalaisiin viivytysputkistoihin.
- Hulevesipainanteiden ylivouotukset, pihan sadovesihulevesien hulevedet sekä kattovedet johdetaan ylisuuriin viemäriputkiin (IQ-järjestelmä), joka rajoittaa hulevesiä vaurioitamaan kaupungin hulevesijärjestelmään.
- Ylisuuri hulevesiputkisto toimii viivytysjärjestelmänä ja on mitoitettu kattamaan tonttien alueelle kaavassa määrätty hulevesienhädustamäärä (49,1m³)

Rakennuspaikkaan kohdistuvat rasitteet / yhteisjärjestely

- Rasitteet ja käyttöoikeuden sovitut yhteisjärjestelysopimuksella: Yhteistyösopimus Heka-Englantilainen koulu (2012/2022)

Väestönsuoja

- 2 kpl S1 suojaluokan väestönsuojia
- VSS1 suoja-ala 120m² laskennallinen henkilömäärä 160
- VSS2 suoja-ala 58,5m² laskennallinen henkilömäärä 78
- Laskentaperuste 2% kerrosalasta pelastuslaitoksen lausunnan mukaisesti

Jätehuollon järjestämistapa

- Jätetekatos huu-topihan yhteydessä

Talotekniset ratkaisut

- konsellinen tulo- ja poistolinnavaihtojärjestelmä
- rakennus liitetään Eliel Saarisen tiellä kulkevaan HSY:n vesiverkostoon
- rakennus liitetään Eliel Saarisen tiellä kulkevaan HSY:n jätevesiviemäri-verkoston
- lämmitys: kaukolämpö ja maalämpöpumppu
- maalämpökaivoja yhteensä 23 kpl

Kokootumistilat

- pieni liikuntasali 220m², 200 hlö, 1 kerros
- iso liikuntasali 437 m³, 400 hlö, 1 kerros
- näyttämö- ja ruokailutila 440m², 420hlö, 1 kerros
- henkilökunnan taukotila 107m², 75hlö, 2 kerros

Meluntorjunta ja äänolosuhteet

- Liikennemelusevityksen mukaan asemakaavassa esitetty 32dB äänitasoero vaatimus rakennuksen pohjois-titä- ja etälä julkisivuilla on riittävä.
- Asemakaavassa asetettu vaatimus ulkoavain ääneneristyksele tieliikennemelua vastaan saavutetaan kaikissa huoneistoissa seuraavilla ääneneristysvoilla
 - ikkunat R_w+C_w 39dB
 - parvekeovet R_w+C_w 35dB

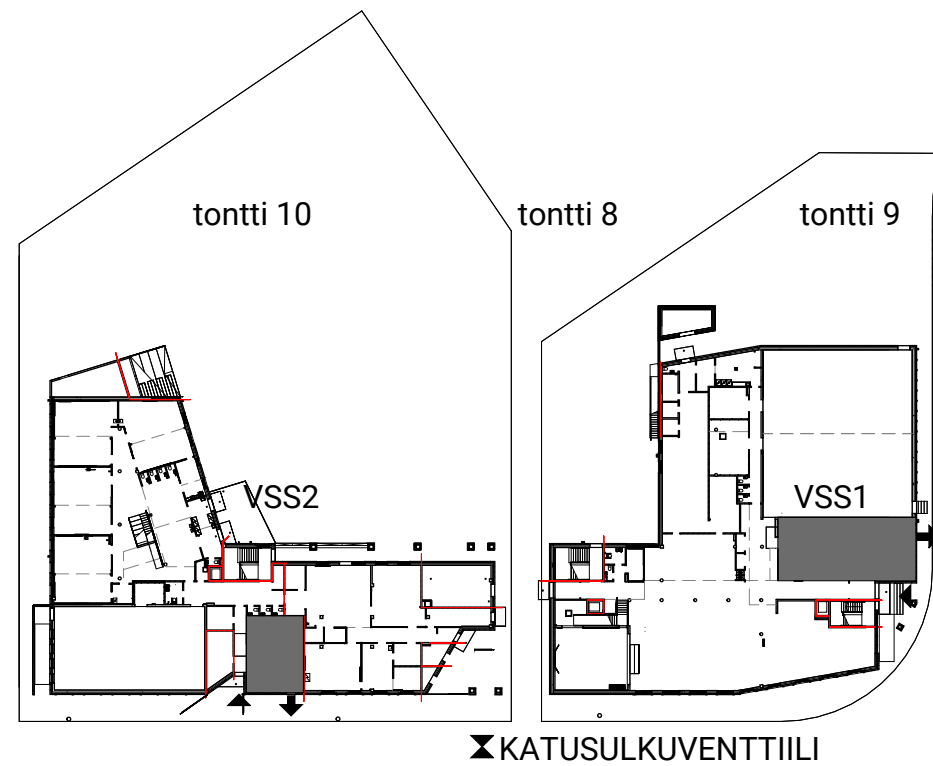
S1 LUOKAN VÄESTÖNSUOJA

Mitoitusperusteena 2% kerrosalasta: Kerrosala (poistettu sallitut vähennykset) 8131 m² x 0,02 = 163 m²
Laskennallinen henkilömäärä 163 : 0,75 = 217 henkilöä

Molemmat väestönsuojat palvelevat tontteja 9 ja 10, osittain myös tonttia 8.

Normaaliajan käyttö pukutiloina.

Valmiustilanteeseen siirryttäessä puretaan normaaliajan väliovet, kevyet väliseinät, suihkujen ja wc-tilojen varusteet ja kalusteet sekä lattian pintakerrokset betoniin saakka.



SIJAINPIIRROS 1:1000

VSS1

- varsinainen suojatila 120 m²
- suojahuoneita 2 kpl
- sulkutelttä 1kpl 2,5 m²
- ilmanvaihtolaitteet 3 kpl 9,5 m²

YHTEENSÄ 132 m²

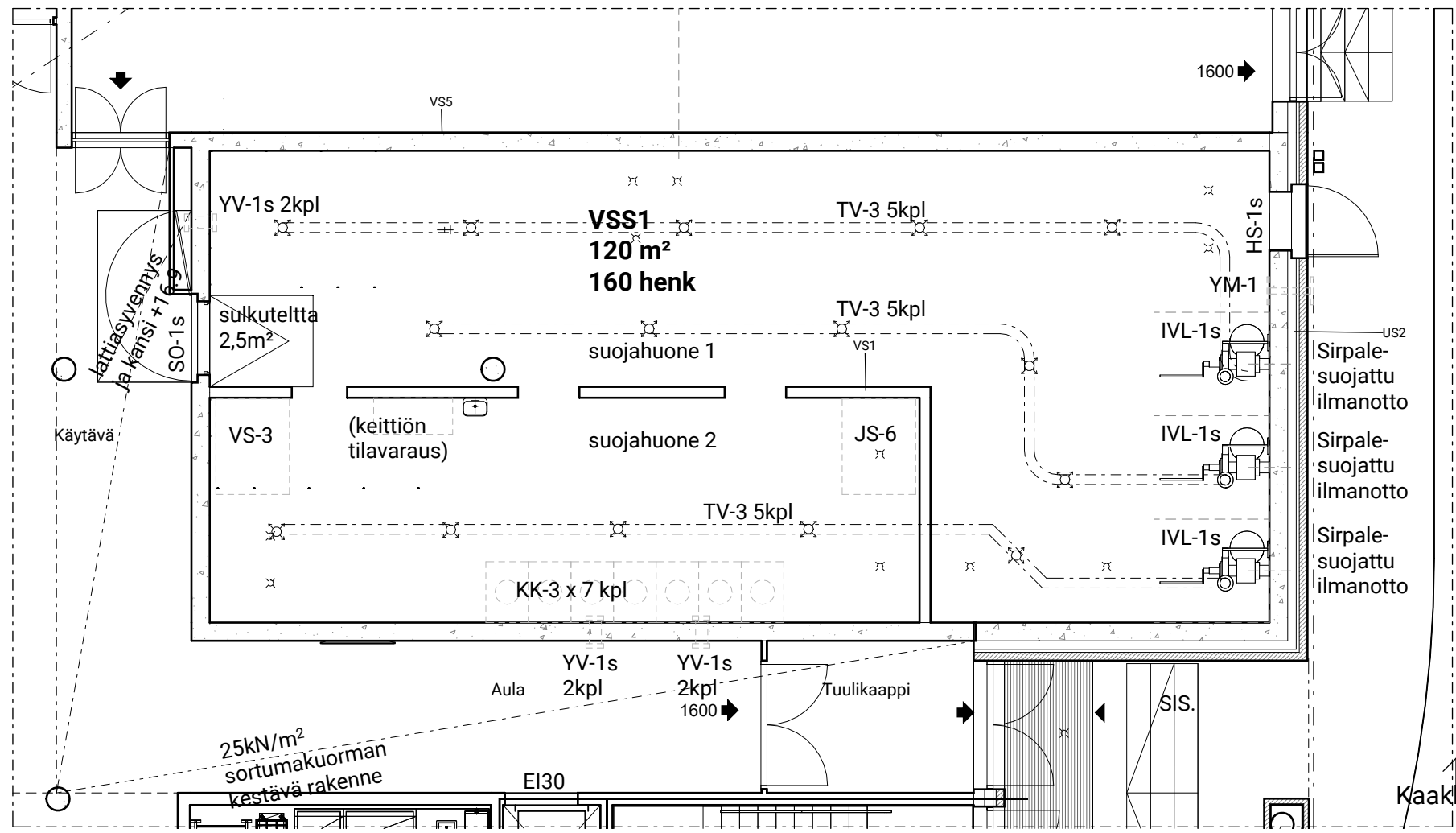
- käymälöitä KK-3 (1kpl/20m² a0,7m²) 7 kpl
- ei ensiaputilaa
- keittiön tilavaraus 2m²
- VS-3 varavesisäiliö 15l/m² 1800 l
- JS-6 jäteastiat (1/3 vesimäärästä) 600 l

VSS2

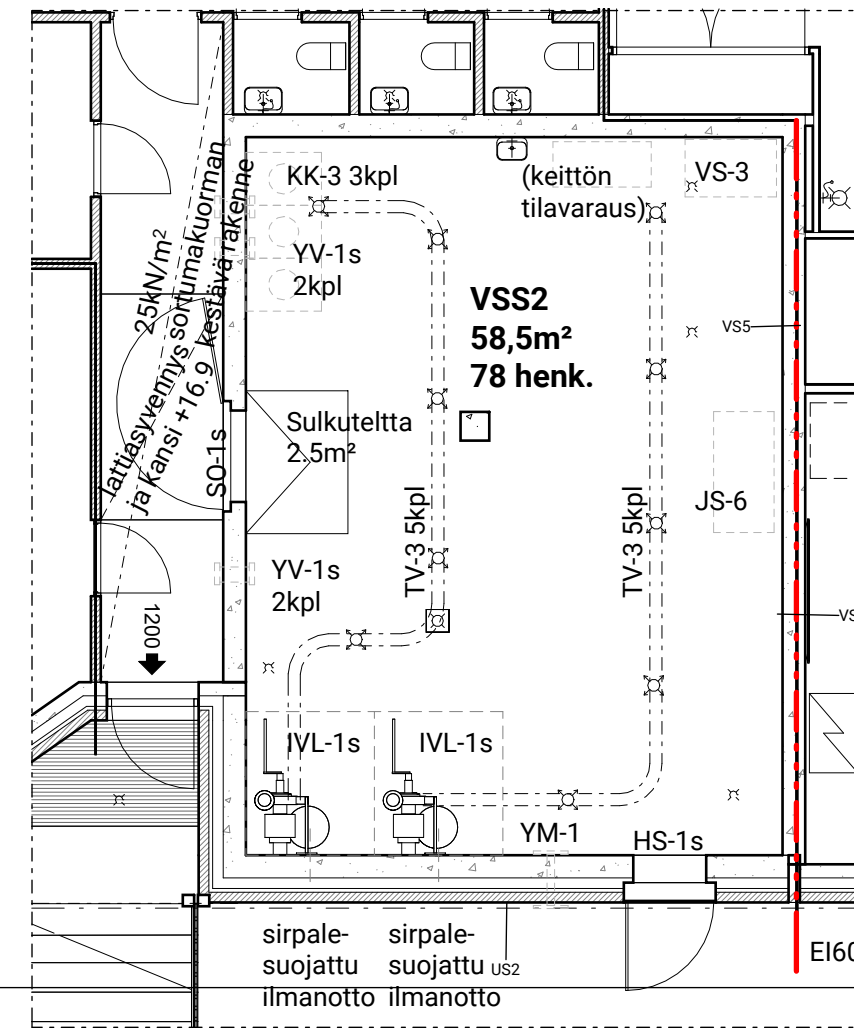
- varsinainen suojatila 58,5 m²
- suojahuoneita 1 kpl
- sulkutelttä 1 kpl 2,5 m²
- ilmanvaihtolaitteet 2 kpl 6,5 m²

YHTEENSÄ 67,5 m²

- käymälöitä KK-3 (1kpl/20m² a0,7m²) 3 kpl
- ei ensiaputilaa
- keittiön tilavaraus 2m²
- VS-3 varavesisäiliö 15l/m² 877,5 l
- JS-6 jäteastiat (1/3 vesimäärästä) 292,5 l



POHJAPIIRROS 1:100, VSS 1



POHJAPIIRROS 1:100, VSS 2

PÄIVÄYS	REV.	NRO.	MUUTOS TAI TÄYDENNYS	TEKIJÄ
---------	------	------	----------------------	--------

Tasokoordinaatisto: ETRS-GK25
Korkeusjärjestelmä: Helsinki N2000

KAUPUNGINOSA / KYLÄ	KORTTELI / TILA	TONTTI / Rno	VIRANOMAISTEN MERKINTÖJÄ	
29. Haaga	29026	8,9,10	RAKENNUSLUOKA	
KUNTA	Helsinki		RAKENNUSLUOKA	
RAKENNUSLOUKA	Uudisrakennus		PIIRUSTUSLUOKA JUOKSEVA no	
RAKENNUSKOHTEEN NIMI JA OSOITE	Englantilainen koulu		PIIRUSTUKSEN SISÄLTÖ MITTAKAAVA	
	Eliel Saarisen tie 41-45		Väestönsuojapiirustus 1:1000, 1:100	
	00320			
	Helsinki			
ARK	TYÖN NO 12770	PIIR NO 002 011	MUUTOS	
PIIRUSTUKSEN NIMI JA OSOITE	PIIRUSTUKSEN NIMI JA OSOITE	PÄIVÄYS	TIEDOSTO	
Maria Björklund	Maria Björklund	30.11.2022	12770A 002 011.dwg	

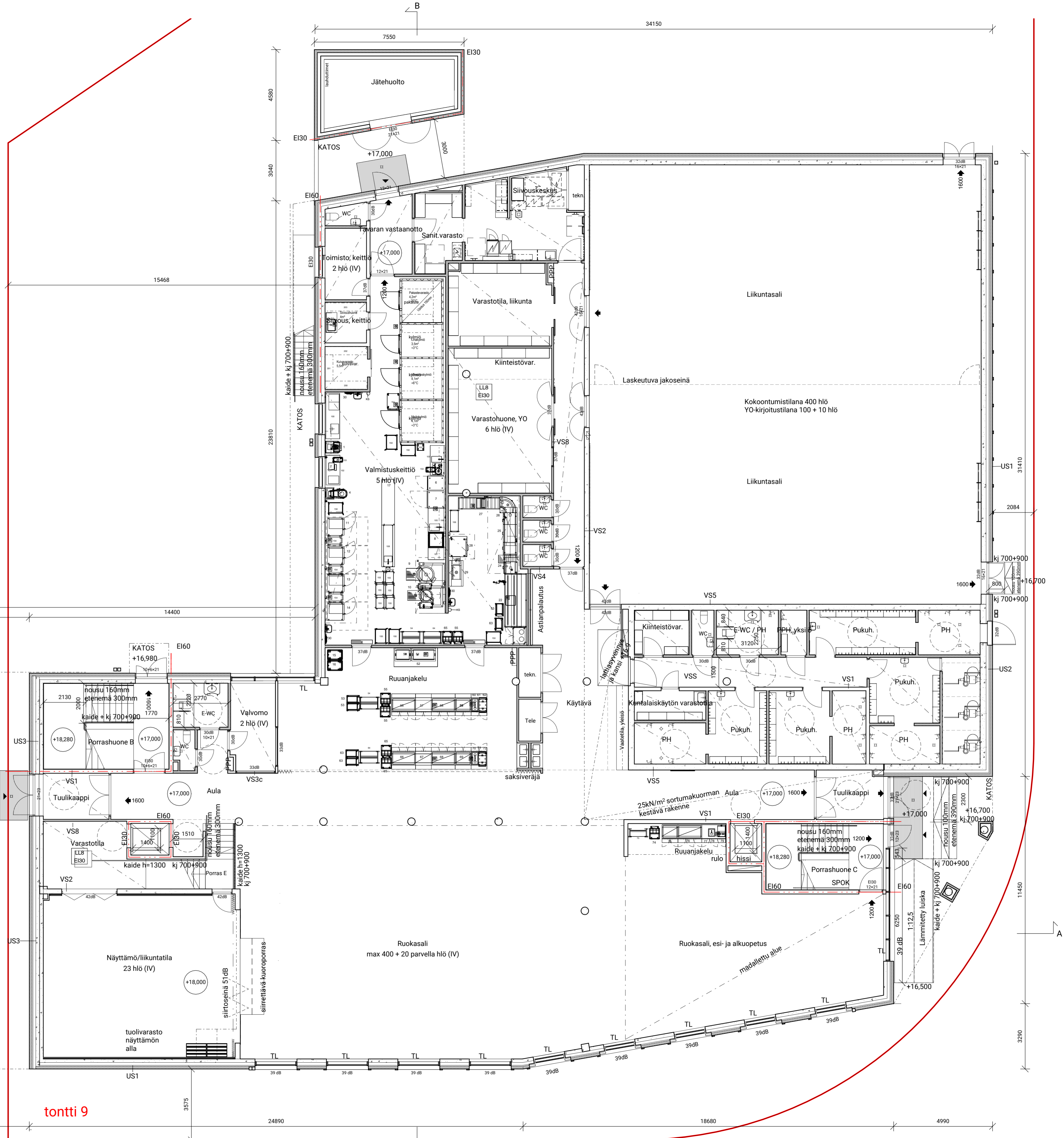
Piirustus, jossa on myöhempi päiväys, peruuttaa edellisen. Tarkista ennen käyttöönottoa, onko saatavilla uudempi piirustus. Suorita mittaukset paikan päällä ennen täytteiden ja esivalmistettujen osien tilaamista. Ristiriitatilanteissa ota yhteyttä arkkitehtiin. Piirustus on suojattu tekijänoikeudella, ja sen kopiointi, levittäminen tai muuttaminen ilman oikeudenhaltijan lupaa on kielletty.



tontti 10



tontti 8



tontti 9

- Paloturvallisuus**
- Paloluokka P1, palotekninen kantavuus REI60
 - Rakennuksen suojausaste on kattava, häiriökäytävien kytketty automaattinen paloilmoitinjärjestelmä.
 - Rakennuksen palotekninen korkeus 16,8m.
 - Ylimmän kerroksen lattian korkeus sisäsiikityksellä 12m.
 - Rakennuksen runkomateriaali on palamaton (betonia).
 - Rakennuksen palokuormat
 - Opetustilat ja kaasuvarasto alle 600 MJ/m²
 - Arkisto 600-1200 MJ/m²
 - Purunpoisto yli 1200 MJ/m²
 - Poistuminen on järjestetty kolmen osastoiden uloskäytävien (osastoidut portaat) sekä usaan ulko-oven kautta. Poistumistiet merkitty pääpiirustuksiin sekä esitetty erillisessä paloturvallisuussuunnitelmassa.
 - Savunpoisto painovoimainen, pääasiantuntisesti käsiteltävien ikkunoiden ja ovien kautta sekä lisäksi SPOK:ia avattavien ikkunoiden ja lukuikkunoiden kautta palokunnan toimenpitein.

- Terveellisyys**
- Opetustilojen ikkunat avattavia aukkiporajottein
- Käyttöturvallisuus**
- Portaiden, laskien ja kaiteiden mitoitus sekä käsijohteet merkitty pääpiirustussuunnitelmiin. Käsijohteet h=700 ja 900
 - Alle 700mm lattiatas ulottuvat lasipinnat turvalasia. Turvalasit merkitty pääpiirustussuunnitelmiin.
 - Vesikatolle pääsy järjestetty talotikkailta, kuku merkitty pääpiirustussuunnitelmiin.
 - Vesikatot varustet merkitty vesikatossuunnitelmaan.

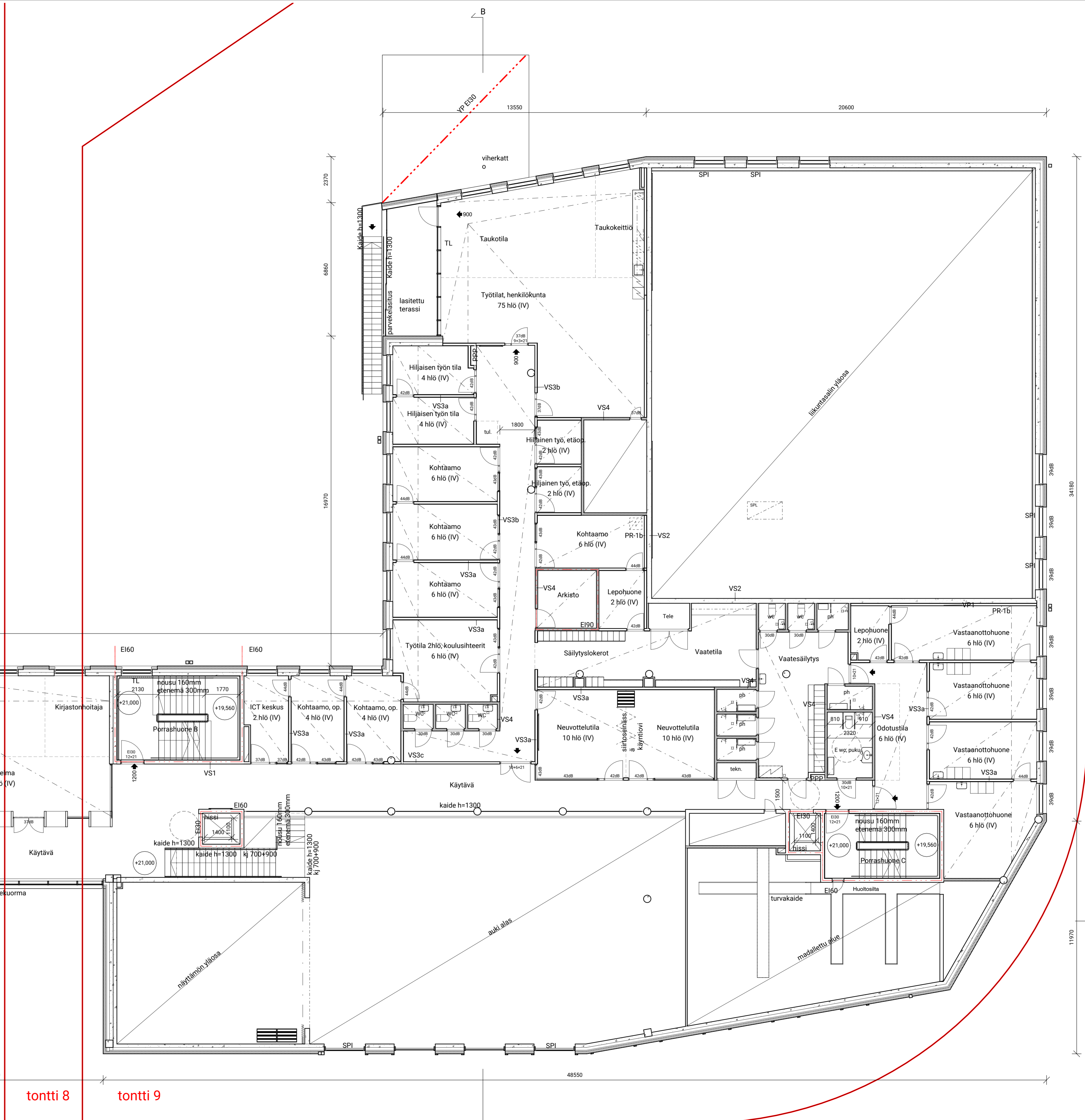
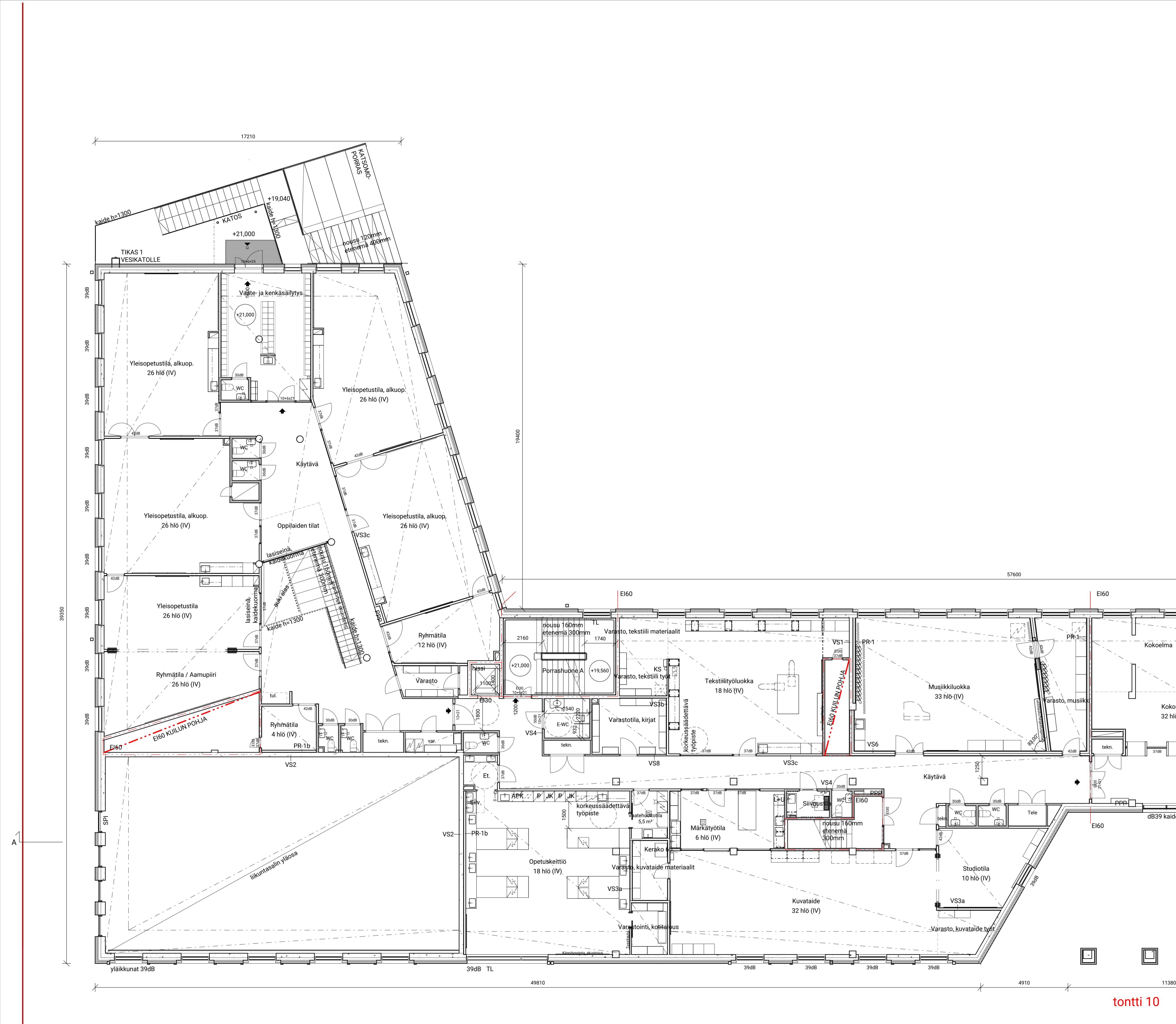
- Esteettömyys**
- Rakennus on suunniteltu esteettömäksi.
 - Rakennuksessa on 3kpl hissejä, kormittiä 1100 x 1400mm.
 - Noudatetaan esteettömyysasetusta 241/2017
- Melunlähde ja äänitasot**
- Liikennemelunlähde mukaan asemakaavassa esitetty 32dB äänitasovaatimus rakennuksen pohjois- ja eteläpuolella on riittävä.
 - Asemakaavassa asetettu vaatimus ulkoavain ääneneristyksele tielikennemelua vastaan saavutetaan kaikissa huoneissa seuraavilla ääneneristysarvilla
 - ikkunat R_w+C_w 39dB
 - parvekkeet R_w+C_w 35dB
 - ulko-ovet R_w+C_w 32dB
 - Rakennuksen massoitelu suojaa ulko-oloskolualueet riittävästi liikennemelulta, jolloin melutasot ohjearvot täyttyvät.

- LVI-tekniiset asiat**
- koneellinen tulo- ja poistilmanvaihtojärjestelmä
 - rakennus liitetään Elie Saaren tiellä kulkevaan HSY:n vesiverkostoon
 - rakennus liitetään Elie Saaren tiellä kulkevaan HSY:n jätevesiverkostoon
 - lämmitys: kaukolämpö ja maalämpöpumput

PÄIVÄYS	REV.	NRO.	MUUTOS TAI TÄYDENNYS	TEKIJÄ

KÄYTTÖKOHTEEN NIMI 20. Hattula Helsinki	KORTTELI/TELA 29026	TEKIJÄ/NO 8.9.10	VIIVAKOOSTAJAN NIMI Rakennustarvike Uudisrakennus
KÄYTTÖKOHTEEN OSA Englantilainen koulu Elie Saaren tie 41-45 00320 Helsinki	KÄYTTÖKOHTEEN NIMI Uudisrakennus	KÄYTTÖKOHTEEN NIMI Pohjoisranta, 1. kerros	MITTAVA 1:100
ALUEKOHTEEN NIMI Maria Björklund	ALUEKOHTEEN NIMI Maria Björklund	PÄIVÄYS 30.11.2022	TEKIJÄ 12770A 003 001.dwg

Piirustus on suojattu tekijänoikeudella. Kaikki oikeudet pidätetään. Suojaus ei estä kopiointia, jos se on tarkoituksellisesti ja ei ole kaupallinen luonteinen. Piirustus on suojattu tekijänoikeudella, ja sen kopiointi, jakaminen tai muuttaminen ilman oikeudenhaltijan lupaa on kielletty.



- Paloturvallisuus**
- Paloluokka P1, palotekninen kantavuus REI60
 - Rakennuksen suojustaso on kattava, hätäkeskukseen kytketty automaattinen paloilmoitinjärjestelmä.
 - Rakennuksen palotekninen korkeus 16,8m.
 - Ylimmän kerroksen lattian korkeus sisääänikynnistä 12m.
 - Rakennuksen runkomateriaali on palamaton (betoni).
 - Rakennuksen palokuormat
 - Opetustilat ja kaasuvarasto alle 600 MJ/m²
 - Arkisto 600-1200 MJ/m²
 - Purunpoisto yli 1200 MJ/m²
 - Poistuminen on järjestetty kolmen osastoidun uloskäytävän (osastoidut portaat) sekä usean ulko-oven kautta. Poistumistiet merkitty pääpiirustuksiin sekä esitetty erillisessä paloturvallisuussuunnitelmassa.
 - Savunpoisto painovoimainen, pääasiallisesti käsinavattavien ikkunoiden ja ovien kautta sekä lisäksi SPOK:ita avattavien ikkunoiden ja luukkujen kautta palokunnan toimenpitein.

- Terveellisyys**
- Opetustilojen ikkunat avattavia aukkiportaittain
- Käyttöturvallisuus**
- Portaiden, liuskien ja kaitteiden mitoitus sekä käsijohitteet merkitty pääpiirustussuunnitelmiin. Käsijohitteet h=700 ja 900
 - Alle 700mm lattiaalta ulottuvat lasipinnat turvalasia. Turvalasit merkitty pääpiirustussuunnitelmiin.
 - Vesikatolle pääsy järjestetty talotikkailalla, kuku merkitty pääpiirustussuunnitelmiin.
 - Vesikatolta varusteet merkitty vesikatossuunnitelmaan.

- Esteettömyys**
- Rakennus on suunniteltu esteettömäksi.
 - Rakennuksessa on 3kpl hissejä, korimitta 1100 x 1400mm.
 - Noudatetaan esteettömyysasetusta 241/2017
- Meluntorjunta ja äänolosuhteet**
- Liikennemeluseisäkyksen mukaan asemakaavassa esitetty 32dB äänitasoeroavimus rakennuksen pohjois- ja eteläpuolella on riittävä.
 - Asemakaavassa asetettu vaatimus ulkovaipan ääneneristykseksi tieliikennemelua vastaan saavutetaan kaikissa huoneistoissa seuraavilla ääneneristysarvoilla
 - ikkunat R_w+C_w 39dB
 - parvekkeet R_w+C_w 35dB
 - ulko-ovet R_w+C_w 32dB
 - Rakennuksen massoitettu suojaa ulko-oleskelualueet riittävästi liikennemelulta, jolloin melutaso ohjearvot täyttyvät.

- LV1-tekniiset asiat**
- koneellinen tulo- ja poistilmanvaihtojärjestelmä
 - rakennus liitetään Etelä-Saaren tiellä kulkevaan HSY:n vesiverkostoon
 - rakennus liitetään Etelä-Saaren tiellä kulkevaan HSY:n jätevesiärsäverkkoon
 - lämmitys: kaukolämpö ja maalämpöpumput

PÄIVÄYS	REV.	NRO.	MUUTOS TAI TÄYDENNYS	TEKIJÄ

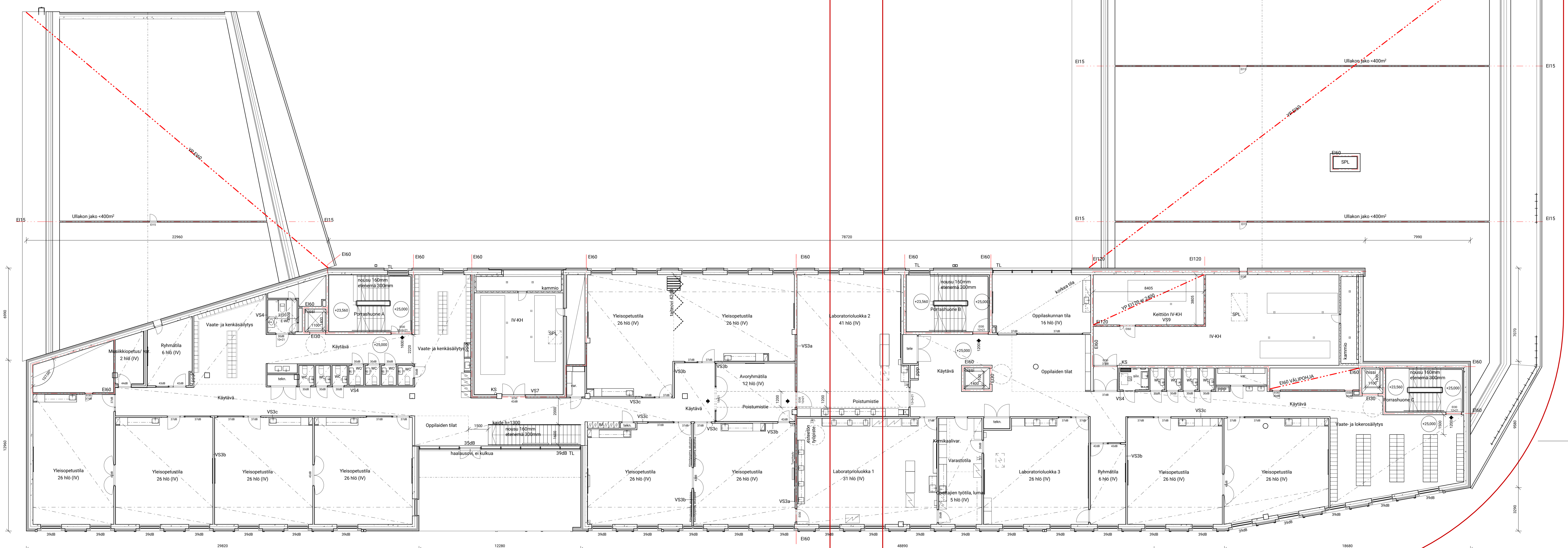
KÄUPUNKIKORTTI KYLÄ	KORTTELI/TELA	TEHTY/IKK	VIHKOJEN MÄÄRITTELY
29 Haaga	29026	8,9,10	
KUVA			RAKENNUSSTAPUS
Helsinki			
RAKENNUSKORTTEINEN	PROJEKTI/ALUE		JURKORVA NRO
Uudisrakennus	PAAPIRUSTUS		
RAKENNUSKORTTEINEN NIMIKKO	PIRUSTUS/ALUE		MITTAAVA
Englantilainen koulu	Pohjapiirustus, 2. kerros		1:100
Etelä-Saaren tie 41-45			
00320			
Helsinki			
Olla Architecture	ARK	TYÖN NRO	PIIRIN NRO
Puhelin: +358 9 2510 8888	12770	003 002	MUUTOS
+358 9 2510 8888			
www.olla.fi			
ALANPIIRITTEIÄ TALLENKAIVOTUS	PIIRITTEIÄ TALLENKAIVOTUS	PÄIVÄYS	TEKIJÄ
Maria Björklund	Maria Björklund	30.11.2022	12770A_003_002.dwg

Piirustus on myyjäisen omaisuus. Piirustusta ei saa kopioida, jäljentää, levittää tai muuten julkistaa ilman myyjäisen kirjallista lupaa. Piirustus on suojattu tekijänoikeudella. Kaikki oikeudet pidätetään. Piirustuksen käyttö on sallittua vain alkuperäisen piirustuksen mukaisesti.

tontti 10

tontti 8

tontti 9



- Paloturvallisuus**
- Paloluokka P1, palotekninen kantavuus REI60
 - Rakennuksen suojustaso on kattava, hätäkeskukseen kytketty automaattinen paloilmoitusjärjestelmä
 - Rakennuksen palotekninen korkeus 16,8m.
 - Ylimmän kerroksen lattian korkeus sisäänkäynnistä 12m.
 - Rakennuksen runkomateriaali on palamaton (betonia).
 - Rakennuksen palokuormat
 - Opetustilat ja kaasuvarasto alle 600 MJ/m²
 - Ankiesto 600-1200 MJ/m²
 - Purunpoisto yli 1200 MJ/m²
 - Poistuminen on järjestetty kolmen osastoidun uloskäytävän (osaastoidut portaat) sekä usean ulko-oven kautta. Poistumistiet merkitty pääpiirustuksiin sekä esitetty erillisessä paloturvallisuussuunnitelmassa.
 - Savunpoisto painovoimainen, pääsääntöisesti käsinavattavien ikkunoiden ja ovien kautta sekä lisäksi SPOK:ta avattavien ikkunoiden ja luukkujen kautta palokunnan toimenpitein.

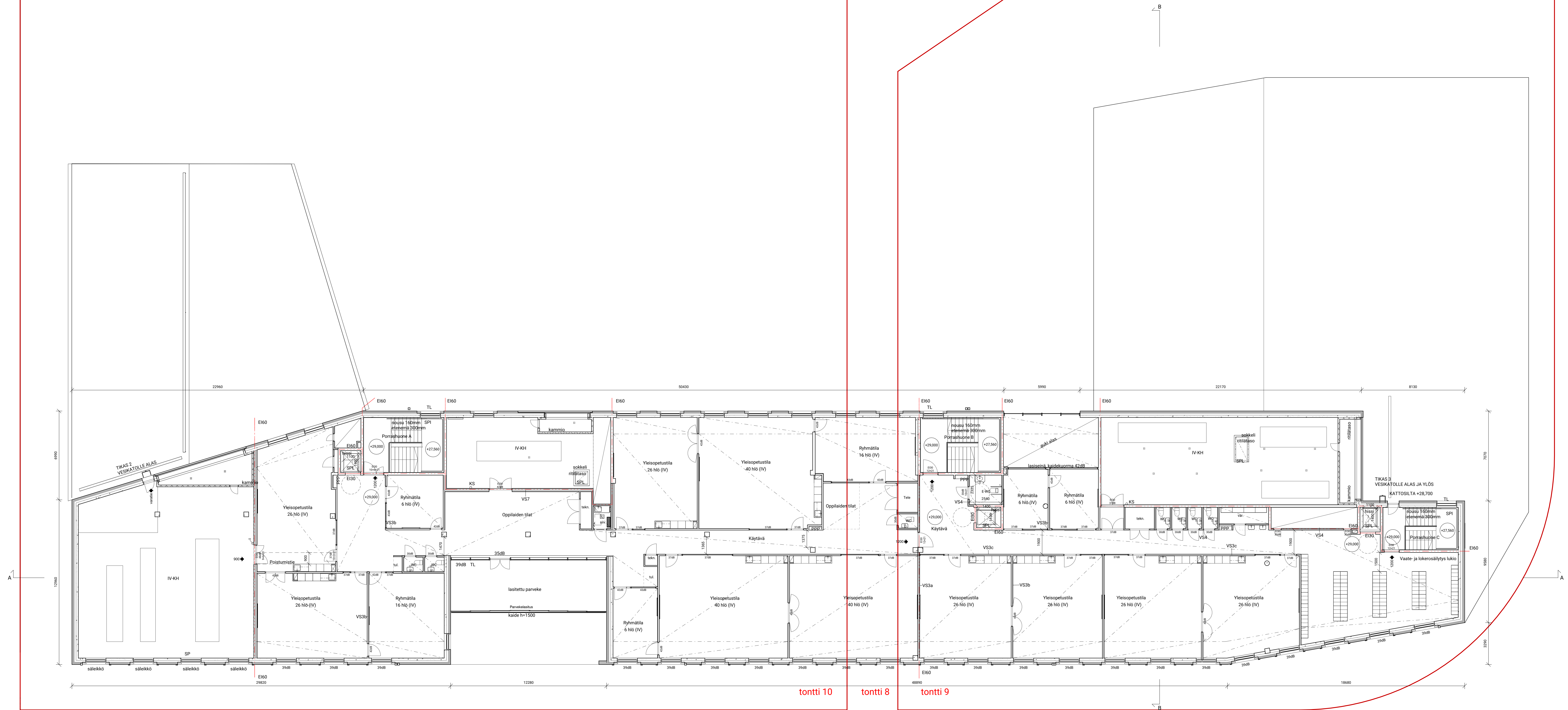
- Terveellisyys**
- Opetustilojen ikkunat avattavia aukkiportaittain
- Käytöturvallisuus**
- Portaiden, lukkien ja kaitteiden mitoitus sekä käsiöjohde merkitty pääpiirustussuunnitelmiin. Käsiöjohde h=700 ja 500
 - Alle 700mm lattialta ulottuvat lasipinnat turvalasia. Turvalasit merkitty pääpiirustussuunnitelmiin.
 - Vesikatolle pääsy järjestetty talotikkailalla, kulkua merkitty pääpiirustussuunnitelmiin.
 - Vesikatton varusteet merkitty vesikatossuunnitelmaan.

- Esteettömyys**
- Rakennus on suunniteltu esteettömäksi.
 - Rakennuksessa on 3kpl hissejä, korimitta 1100 x 1400mm.
 - Noudatetaan esteettömyysasetusta 241/2017
- Meluntorjunta ja äänieristykset**
- Liikennemeluselivähennyksen mukaan asemakaavassa esitetty 32dB äänitasoero vaatimus rakennuksen pohjois- ja eteläpuolelta on riittävä.
 - Asemakaavassa asetettu vaatimus ulko-ovien ääneneristykseksi tieliikennemelua vastaan saavutetaan kaikissa huoneistoissa seuraavilla ääneneristysarvoilla
 - ikkunat R_w+C_w: 39dB
 - parvekkeet R_w+C_w: 35dB
 - ulko-ovet R_w+C_w: 32dB
 - Rakennuksen massoittelevä sujuu ulko-oleskelualueet riittävästi liikennemelulta, jolloin melutaso ohjeet täyttyvät.

- LV1 tekniset asiat**
- koneellinen tulo- ja poistoilmavaihtojärjestelmä
 - rakennus liitetään Eiel Saarisen tiellä kulkevaan HSY:n vesiverkostoon
 - rakennus liitetään Eiel Saarisen tiellä kulkevaan HSY:n jätevesiäriverkostoon
 - lämmitys: kaukolämpö ja maalämpöpumput

PÄIVÄYS	REV.	NRO.	MUUTOS TAI TÄYDENNYS	TEKIJÄ
KÄYRÄKORTTI KYLÄ	KORTTELI/TELA	TEKIJÄ/NO	VIKKAISTEN MERKINNÖT	
29. Haaga	29026	8.9.10	RAKENNUSKORTTI	
Heloski			PAAPIRUSTUS	JURKIVA NO
RAKENNUSKORTTIEN NIMI JA OSIO			PIIRUSTUKSEN SISÄLTÖ	MITTAKAVA
Englantilainen koulu			Pohjapiirustus, 3. kerros	1:100
Eiel Saarisen tie 41-45				
00320				
Heloski				
Olla Architecture				
POHJAPIIRUSTUS				
00320				
www.olla.fi				
RAKENNUSKORTTIEN NIMI JA OSIO	PIIRUSTUKSEN ALUEKIRJASTUS	PÄIVÄYS	TEKIJÄ	MUUTOS
Maria Björklund	Maria Björklund	30.11.2022	12770A 003 003.dwg	

tontti 10 tontti 8 tontti 9

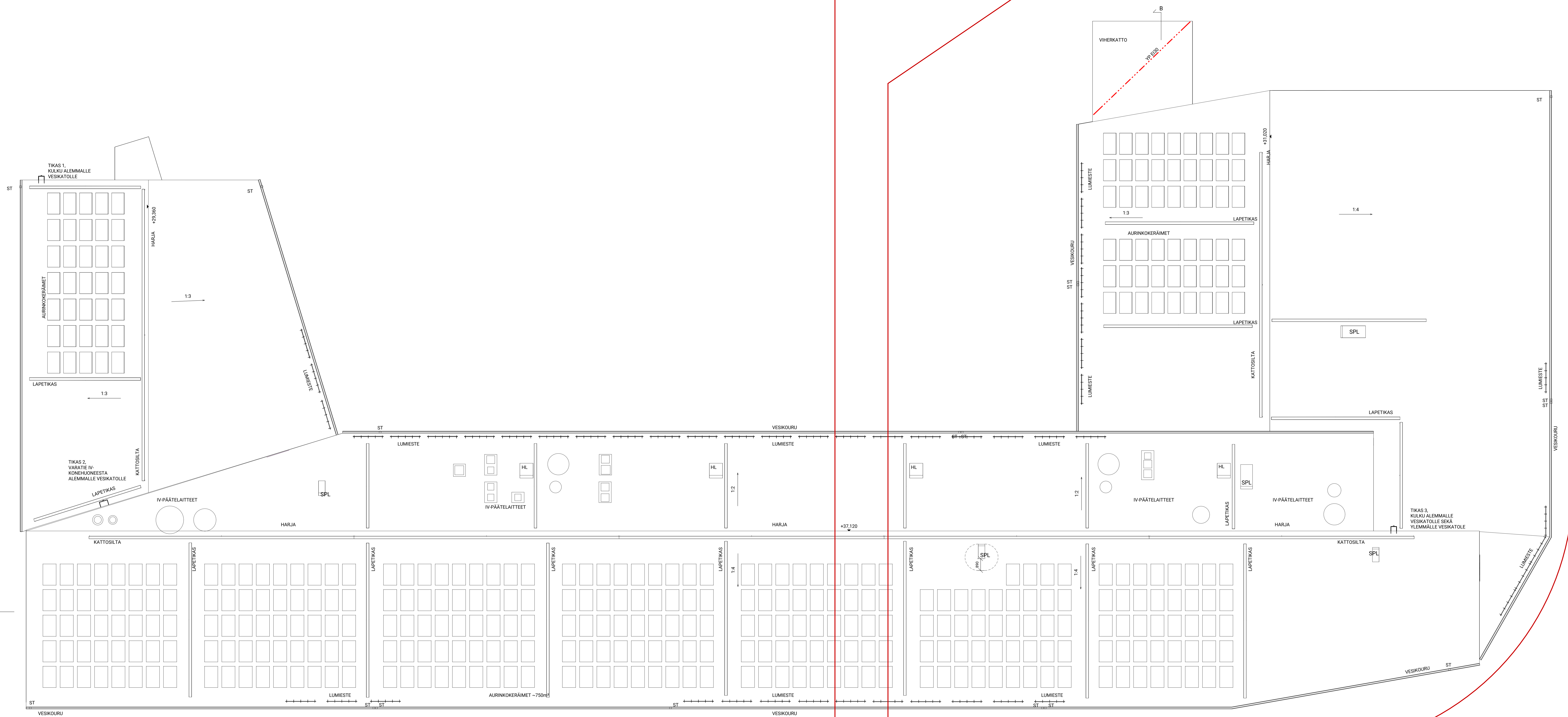


- Paloturvallisuus**
- Paloluokka PT1, palotekninen kantavuus REI60
 - Rakennuksen suojustaso on kattava, häikesukukseen kytketty automaattinen paloilmoitinjärjestelmä
 - Rakennuksen palotekninen korkeus 16,8m.
 - Ylimmän kerroksen lattian korkeus sisäkäynnistä 12m.
 - Rakennuksen runkomateriaali on palamaton (betoni).
 - Rakennuksen palokuormat
 - Opetustilat ja kasuvarasto alle 600 MJ/m²
 - Aikisto 600-1200 MJ/m²
 - Purunpoisto yli 1200 MJ/m²
 - Poistuminen on järjestetty kolmen osastoidun uloskäytävän (osastoidut portaat) sekä usean ulko-oven kautta. Poistumistiet merkitty pääpiirustuksiin sekä esitetty erillisessä paloturvallisuussuunnitelmassa.
 - Savunpoisto painovoimainen, pääasiallisesti käsinavattavien ikkunoiden ja ovien kautta sekä lisäksi SPOK:ita avattavien ikkunoiden ja luukkujen kautta palokunnan toimenpitein.
- Terveellisyys**
- Opetustilojen ikkunat avattavia aukkiporajoltein
- Käyttöturvallisuus**
- Portaiden, luskien ja kalleiden mitoitukset sekä käsiottoet merkitty pääpiirustussuunnitelmiin. Käsiottoet h=700 ja 900
 - Alle 700mm lattiasta ulottuvat lasipinnat turvalasia. Turvalasit merkitty pääpiirustussuunnitelmiin.
 - Vesikatolle pääsy järjestetty talotikkailalla, kuku merkitty pääpiirustussuunnitelmiin.
 - Vesikatkon varusteet merkitty vesikattosuunnitelmaan.
- Esteettömyys**
- Rakennus on suunniteltu esteettömäksi.
 - Rakennuksessa on 3kpl hissejä, korimitta 1100 x 1400mm.
 - Noudatetaan esteettömyysasetusta 241/2017
- Meluntorjunta ja äänolosuhteet**
- Liikennemelusehityksen mukaan asemakaavassa esitetty 32dB äänitasoeroavaimus rakennuksen pohjois- ja eteläpuolella on riittävä.
 - Asemakaavassa asetettu ulkovaipan ääneneristyksele tieliikennemelua vastaan saavutetaan kaikissa huoneissa seuraavilla ääneneristysarvoilla
 - ikkunat R_w+C_w 39dB
 - parvekkeet R_w+C_w 35dB
 - ulko-ovet R_w+C_w 32dB
 - Rakennuksen massoitettu suojaa ulko-oleskelualueet riittävästi liikennemelulta, jolloin melutasot ohjearvot täyttyvät.
- LVJ-tekniiset asiat**
- koneellinen tulo- ja poistilmanvaihtojärjestelmä
 - rakennus liitetään Eiel Saarisen tiellä kulkevaan HSY:n vesiverkostoon
 - rakennus liitetään Eiel Saarisen tiellä kulkevaan HSY:n jätevesiärmäverkkoon
 - lämmitys: kaukolämpö ja maalämpöpumput

PÄIVÄYS	REV.	NRO.	MUUTOS TAI TÄYDENNYS	TEKIJÄ

KÄUPUNKIKORTTI KYLÄ	KORTTELI/TELA	TEHTY/IKK	VIIVAKOIKSEN MERKINTÄ
29 Häaga	29026	8,9,10	RAKENNUSLUKUN
PAIKKA	Helsinki		JUOKSEVA NO
RAKENNUSOHJEIDEN NIMIKKO	Uudisrakennus		MITTAKAVA
RAKENNUSOHJEIDEN NIMIKKO	Uudisrakennus		1:100
Englantilainen koulu Eiel Saarisen tie 41-45 00320 Helsinki			PÄIVÄYS 30.11.2022 TEKOJOHTO 12770A 003 004.dwg
Olla Architecture Puhelin: +358 9 2511 800 +358 9 2511 801 www.olla.fi		ARK TYÖN NO 12770 PIRI NO 003 004	MUUTOS
SUUNNITTELIJA/ALUEKIRJOTUS Maria Björklund	PARTIILIA/ALUEKIRJOTUS Maria Björklund	PÄIVÄYS 30.11.2022 TEKOJOHTO 12770A 003 004.dwg	

Piirustus on suojattu tekijänoikeudella. Tarkista ennen käyttöä, että saatavilla on oikeudet. Suojaus on voimassa vain, jos piirustus on suojattu tekijänoikeudella. Suojaus ei kata muuta tekijänoikeutta, jota voi olla. Piirustus on suojattu tekijänoikeudella, jos sen kopioiminen, levittäminen tai muuttaminen ilman oikeusperusteita on kiellettyä.



- Paloturvallisuus**
- Paloluokka P1, palotekninen kantavuus REI60
 - Rakennuksen suojustaso on kattava, häätökeskuksen kytketty automaattinen paloilmotusjärjestelmä
 - Rakennuksen palotekninen korkeus 16,8m.
 - Ylimmän kerroksen lattian korkeus sisäankkymistä 12m.
 - Rakennuksen runkomateriaali on palamaton (betonia).
 - Rakennuksen palokuormat
 - Opetustilat ja kaasuvarasto alle 600 MJ/m²
 - Ankisto 600-1200 MJ/m²
 - Puunpöytä yli 1200 MJ/m²
 - Poistuminen on järjestetty kolmen osastoidun uloskäytävän (osastoidut portaat) sekä usean ulko-oven kautta. Poistumistiet merkitty pääpiirustuskuin sekä esitetty erillisessä paloturvallisuussuunnitelmassa.
 - Savunpoisto painovoimainen, pääsääntöisesti käsinavattavien ikkunoiden ja ovien kautta sekä lisäksi SPOK:ita avattavien ikkunoiden ja luukkujen kautta palokunnan toimenpitein.
- Terveellisyys**
- Opetustilojen ikkunat avattavia aukkiporajottein

- Käyttöturvallisuus**
- Portaiden, luskien ja kaiteiden mitoitus sekä käsijohteet merkitty pääpiirustuskuin. Käsijohteet h=700 ja 900
 - Alle 700mm lattiasta ulottuvat lasipinnat turvalasia. Turvalasit merkitty pääpiirustuskuin.
 - Vesikatoille pääsy järjestetty talotikalla, kuku merkitty pääpiirustuskuin.
 - Vesikatot varustet merkitty vesikatossuunnitelmassa.

- Esteettömyys**
- Rakennus on suunniteltu esteettömäksi.
 - Rakennuksessa on 3kpl hissejä, korimitta 1100 x 1400mm.
 - Noudatetaan esteettömyysasetusta 241/2017

- Meluntorjunta ja ääniolosuhteet**
- Liikennemeluseelvityksen mukaan asemakaavassa esitetty 32dB äänitasoero vaatimus rakennuksen pohjois- ja eteläpuolella on riittävä.
 - Asemakaavassa asetettu vaatimus ulkoavain ääneneristykseksi tieliikennemelua vastaan saavutetaan kaikissa huoneistoissa seuraavilla ääneneristysarvoilla
 - ikkunat R_w+C_w 39dB
 - parvekkeet R_w+C_w 35dB
 - ulko-ovet R_w+C_w 32dB
 - Rakennuksen massoitteu suojaa ulko-oleskelualueet riittävästi liikennemelulta, jolloin melutason ohjearvot täyttyvät.

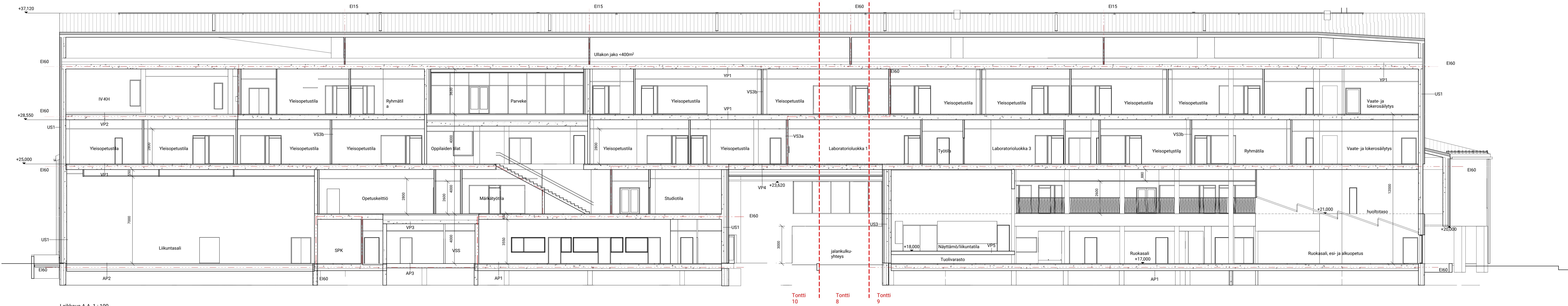
- LVI-tekniset asiat**
- koneellinen tuulo- ja poistoinnovoitojärjestelmä
 - rakennus liitetään Eliel Saarisen tiellä kulkevaan HSY:n vesiverkostoon
 - rakennus liitetään Eliel Saarisen tiellä kulkevaan HSY:n jätevesiverkostoon
 - lämmitys: kaukolämpö ja maalämpöpumput

PÄIVÄYS	REV.	NRO.	MUUTOS TAI TÄYDENNYS	TEKIJÄ
---------	------	------	----------------------	--------

KÄYTTÖKOHDE 20. Häaga Helsinki	KORTTELI/TELA 29026	TEKIJÄ/NO 8.9.10	VIHKOJEN MÄÄRITTELY RANKINUSTANUS
RAKENNUSOHJEET Uudisrakennus	RAKENNUSLUOKA PÄÄPIIRUSTUS	RAKENNUSKOHTEEN NIMIKKO Englantilainen koulu	JUOKSEVA NO
RAKENNUSKOHTEEN NIMIKKO Englantilainen koulu	RAKENNUSKOHTEEN NIMIKKO 00320 Helsinki	RAKENNUSKOHTEEN NIMIKKO 00320 Helsinki	MITTAAVA 1:100
Olla Architecture Puhelin: +358 9 25180 Helsinki +358 9 2518 2400 www.olla.fi	ARK	TYÖN NO 12770	PER. NO 003 005
ALANPÄÄLLIKKÖ Maria Björklund	PIIRITTEI: ALUEPIIRUSTUS Maria Björklund	PÄIVÄYS 30.11.2022	TEKOJOKI 12770A 003 005.dwg

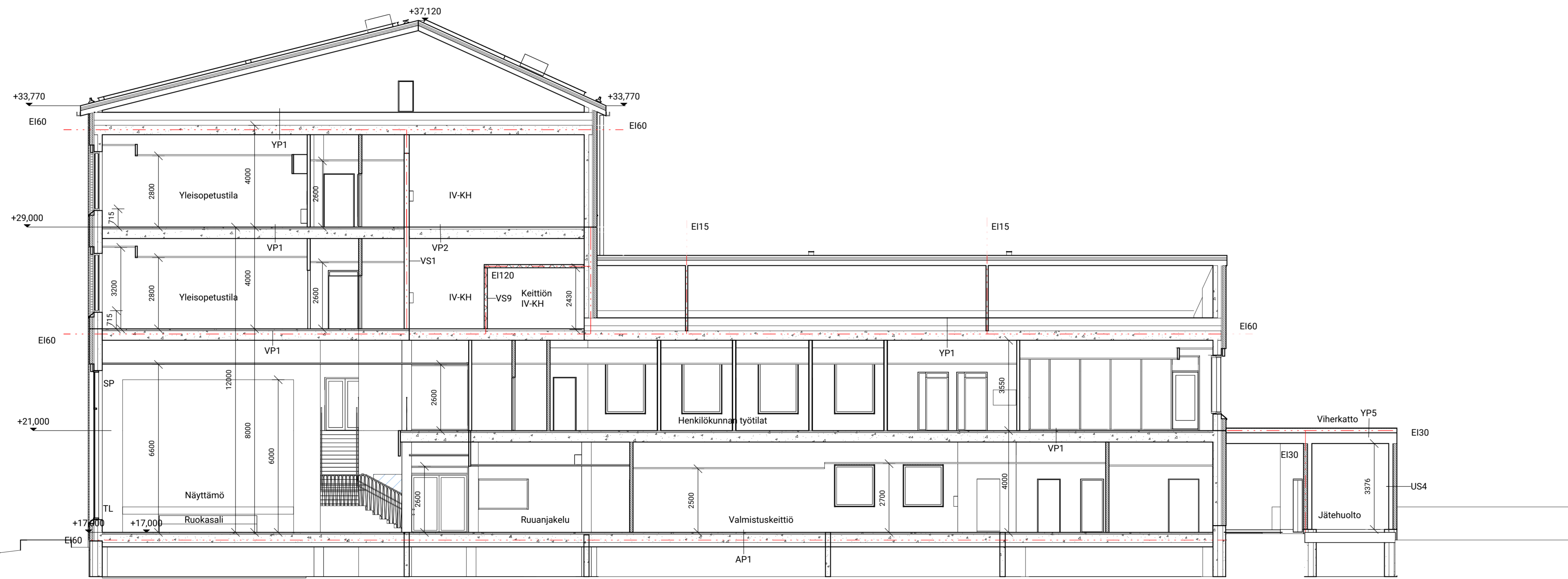
Piirustus on myöhempi päivitys, perustuu edelliseen. Tarkista ennen käyttöä, mikä versio on voimassa. Suoraa muokkausta ei ole tehty. Piirustus on tarkoitettu käyttöön, eikä sitä saa kopioida ilman lupaa. Piirustus on suojattu digitaalisesti, ja sen kopiointi, jakaminen tai muuttaminen ilman oikeusperustusta on kielletty.

tontti 10 tontti 8 tontti 9



Leikkaus A-A 1 : 100

Rakennuksen palotekninen korkeus 16,8m.
Ylimmän kerroksen lattian korkeus sisäkännyistä 12m.



Leikkaus B-B 1 : 100

AP1

- 1 Pintamateriaali ja -käsittely
- 2 M21.30 50 mm Sementtipohjainen kultuvahvistainen pumpattava tasote + erikoislasikuituverkko
- 3 M12.61 Valusuoja (suodatinkangas)
- 4 M27.14 30 mm Askeläänieristyslevy (Askeläänieristeen dynaaminen jäykkyyks enintään 15 MN/m³)
- 5 M21.71/30 Ontelolaatta tai teräsbetoni paikallavalualaatta rakennepiirustuksen mukaan
- 6 M27.14 170 mm Lämmoneriste (esim. EPS 100 sammuva laatu, luokka SA-0,031 W/mK)
- 7 Ryönnötilä, vapaa korkeus > 1200 mm (sokkelin vieressä max 2 m matkalla h= 800 mm). Koneellinen tuuletus.
- 8 M13.250 300 mm Vahtolasiurakke
- 9 Perus- tai täyttömää, kallistus salaajin 1:50, anturoitten alla 1:100

U=0,17 W/m²K, REI 60

VP1

- 1 Pintamateriaali ja -käsittely ark-osan mukaan
- 2 M4435 50 mm Sementtipohjainen kultuvahvistainen pumpattava tasote + erikoislasikuituverkko
- 3 M12.61 Valusuoja (suodatinkangas)
- 4 M27.112 30 mm Askeläänieristyslevy (min kantavuus 30 kPa, max dyn. jäykkyyks 15 MN/m³)
- 5 M21.71/30 Ontelolaatta tai teräsbetoni paikallavalualaatta rakennepiirustuksen mukaan

REI60, DnT,w >= 55dB

YP1

- 1 Kattopelti
- 2 Aluskate: SBS-kumibitumikermi, luokka TL2
- 3 M24.10 22 mm Ponttilaudotus 22x100 tai pontattu vesikatko vaneri 19 mm
- 4 M24.10 Kantava puurunko rakennepiirustusten mukaan, yläpohjan tuuletustila min 200 mm
- 5 M27.32 13 mm Tuulensuojatuulenehjän reunusalueella (0--1m)
- 6 M27.123 300/500 mm Lämmoneristys
- 7 M27.121 200 mm Lämmoneristys kanavien alla
- 8 M46.30 Höyrynsulkus SBS-kumibitumikermi, luokka BH3
- 9 M21.71 Kantava rakenne (ontelolaatta/paikallavalu betonilaatta) rakennepiirustusten mukaan

U=0,09 W/m²K, REI 60

YP5

- 1 Kaaviliisuus erillisen viheruunnitelman mukaan
- 2 Kaivulusta, viherkattorjärjestelmän mukaan
- 3 M12.61 Suodatinkangas, viherkattorjärjestelmän mukaan
- 4 M12.61 Salaojakemolevy, viherkattorjärjestelmän mukaan
- 5 M46.30 Salaojamatto
- 6 M46.30 Vedeneristys, käyttöluokkaa VE80R, 3-kertaiset kumibitumikermit, alin matto liimattuna alustaan bitumilla B 95/35 tai raitahitsaus, kallistus > 1:60, ylin kermi juuruuojattu
- 7 M24.10 23mm Raakaponttilaudotus 23x95 (K95), alapinta homesuojattu
- 8 M22.11 405mm Kantava rakenne liimapuupalkit 115x405 k800 rakennepiirustusten mukaan, homesuojakäsittely
- 9 Pintamateriaali ja -käsittely

REI 30

US1

- 1 Pintakäsittely
- 2 M23.121 135 mm Tiilimuuraus Liikkeenhallivat ruostumattomat muuraussiteet 4 min 4 kpl/m², kallistettu ulospäin. Ruostumattomat saumateräksset 2x4 rakennepiirustusten mukaan (min joka 5. saumaan)
- 3 50 mm Tuuletusrako
- 4 M27.11 140 mm PiB-eriste (K15N, Adedci = 0,021 W/mK)
- 5 M21.71 180/250 mm Teräsbetoninen elementti rakennepiirustusten mukaan, raudotus rakennepiirustusten mukaan
- 6 Pintamateriaali ja -käsittely huoneselityksen mukaan

U=0,15 W/m²K, REI 60, Rw + Ctr >= 58dB

US4

- 1 Pintakäsittely
- 2 M23.121 135 mm Tiilimuuraus Liikkeenhallivat ruostumattomat muuraussiteet 4 min 4 kpl/m², kallistettu ulospäin. Ruostumattomat saumateräksset 2x4 rakennepiirustusten mukaan (min joka 5. saumaan)
- 3 20 mm Tuuletusrako
- 4 M27.32 9 mm Tuulensuojalevy, sementtikultulevy
- 5 M22.11 148 mm Kantava puurunko 48c148mm, C24

REI 30

VS1

- 1 Pintamateriaali ja -käsittely
- 2 M21.71 180/200mm Teräsbetoninen väliseinäelementti
- 3 Pintamateriaali ja -käsittely

REI 60, DnT,w >= 55dB

VS 3a

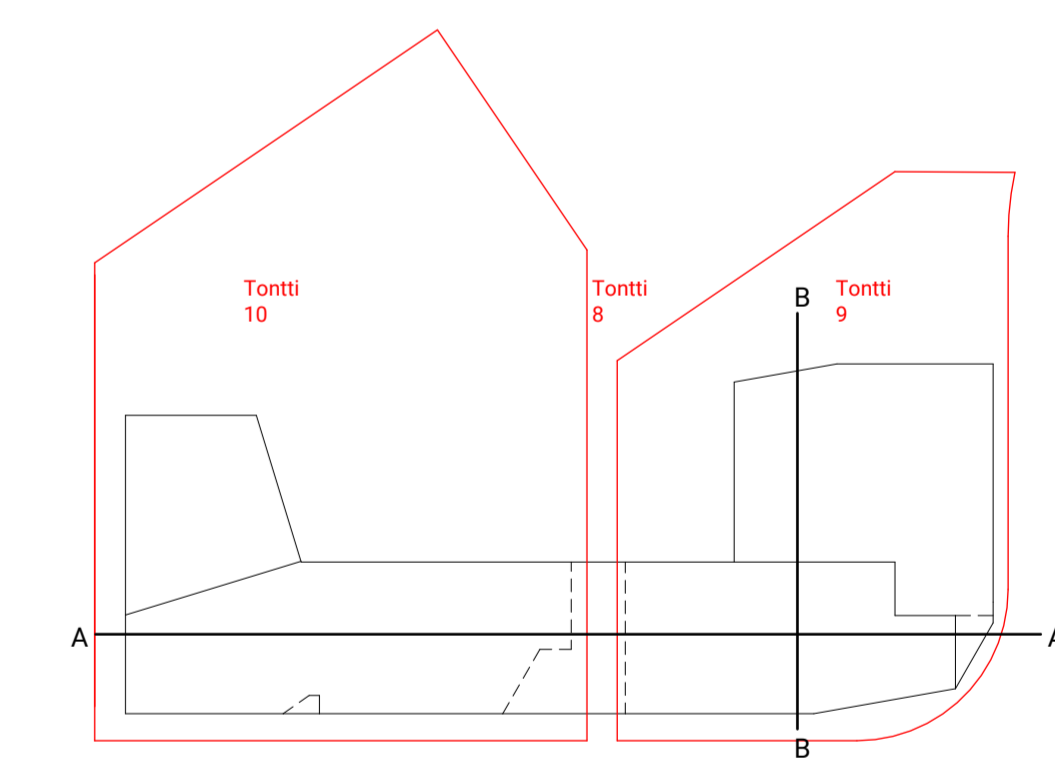
- 1 Pintamateriaali ja -käsittely
- 2 M26.11 2 x 12,5 mm Kipsilevy + kipsilevy
- 3 M22.11 95 mm Teräsrunko k600
- 4 M27.111 mineraalivilla 75 mm
- 5 M26.11 2 x 12,5 mm Kipsilevy + kipsilevy
- 6 Pintamateriaali ja -käsittely

(E160), DnT,w >= 48dB

VS 3b

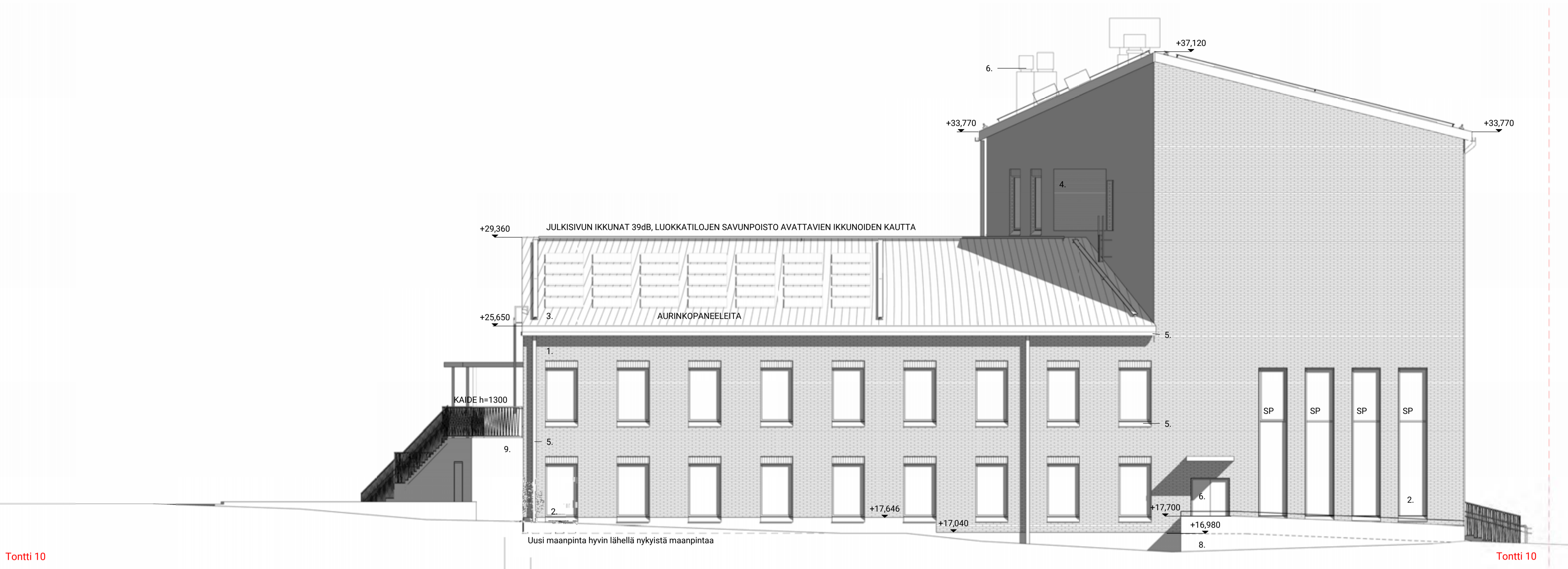
- 1 Pintamateriaali ja -käsittely
- 2 M26.11 2 x 12,5 mm Kipsilevy + kipsilevy
- 3 M22.11 95 mm Teräsrunko k600
- 4 M27.111 mineraalivilla 75 mm
- 5 M26.11 12,5 mm Kipsilevy
- 6 Pintamateriaali ja -käsittely

(E130), DnT,w >= 44dB

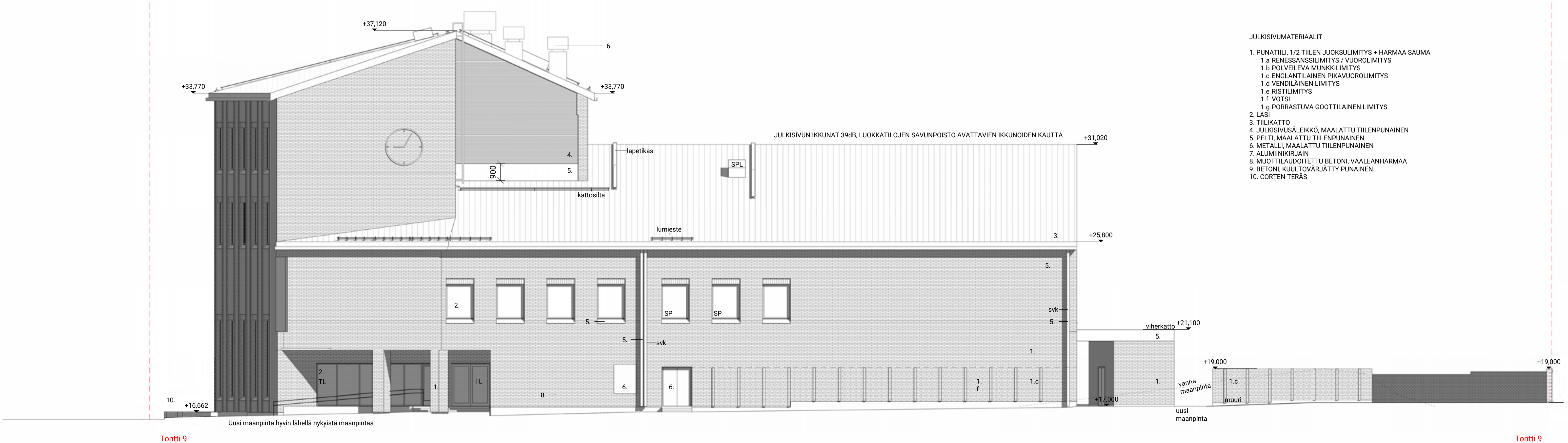
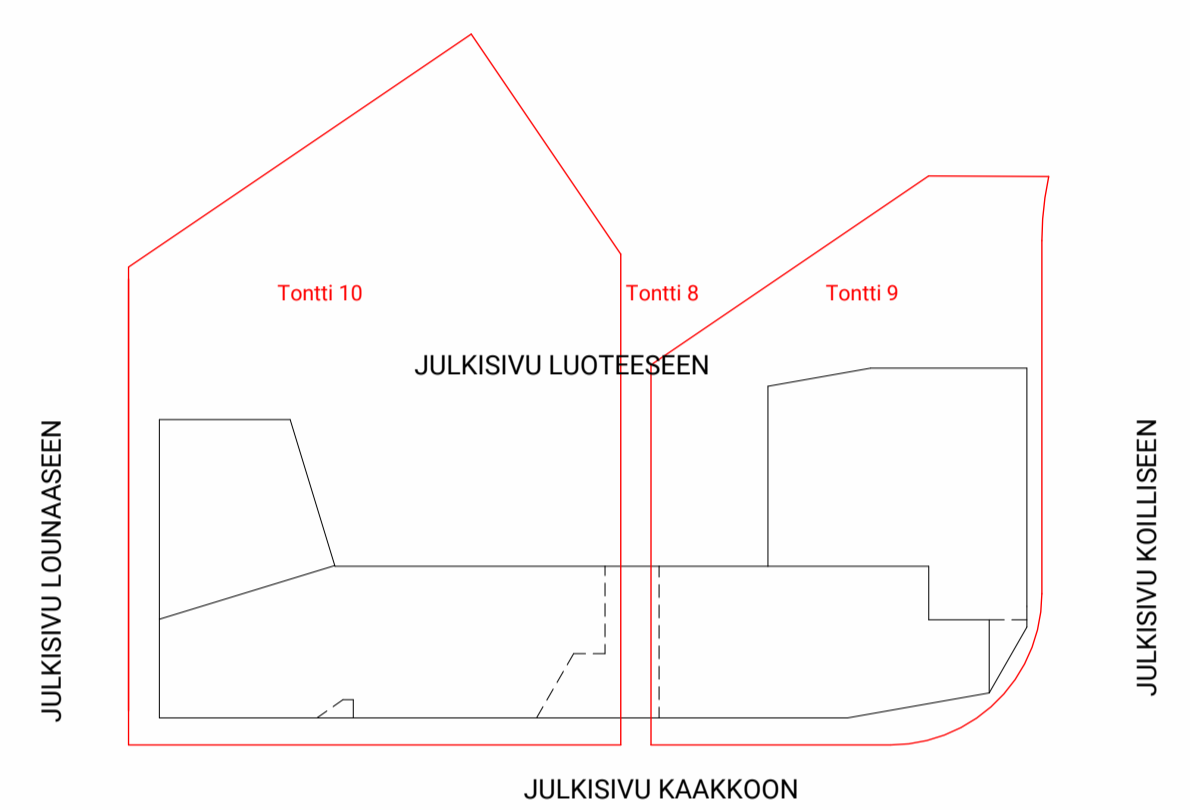


PÄIVÄYS	REV.	NRO.	MUUTOS TAI TÄYDENNYS	TEKIJÄ
20.11.2022	44	29026		
KÄYTTÖOHJEKIRJA / RYKÄ		KORTTELI / TILA	TONTTI / NRO	VIHERKATKON MERKINTÖIDÄ
20.11.2022		29026	8,9,10	
ALUSTA				BAIKINNUSTUNNUS
Helsinki				JÄRKEVÄÄ NO
PÄÄSUUNNITTELIJA				PIIRUSTUKSEN PÄÄPIIRUSTUS
Uudistuskannus				MITTAKAVA
PÄIVITTELYN SUUNNITTELIJA				Leikkaukset A-A ja B-B
1:100				
Ohje Arkkitehti		TYÖN NO		PIIRIN NO
Puhelin: 09 2080 88881		12770		004 001
www.oila.fi		ARK		
www.oila.fi		12770A		
www.oila.fi		004 001.dwg		
SUUNNITTELIJA / ALUSTUKSISTUS		PIIRUSTAJA / ALUSTUKSISTUS	PÄIVÄYS	TÄYDENNYS
Maria Björklund		Maria Björklund	30.11.2022	12770A 004 001.dwg

Piirustus, jossa on muuttaneet päivityksiä, perustuu alkuperäiseen. Tarkista ennen käyttöönottoa, mikä versio on voimassa oleva. Suorita muutokset ennen kuin lähetät piirustuksen ja esittämisen osien tilauksiin. Piirustuksen sisältö on yhteisöllinen. Piirustus on suojattu tekijänoikeudella ja sen kopiointi, levittäminen tai muuttaminen ilman alkuperäisten lupia on kielletty.



Julkisivu lounaaseen, tontti 10 1 : 100



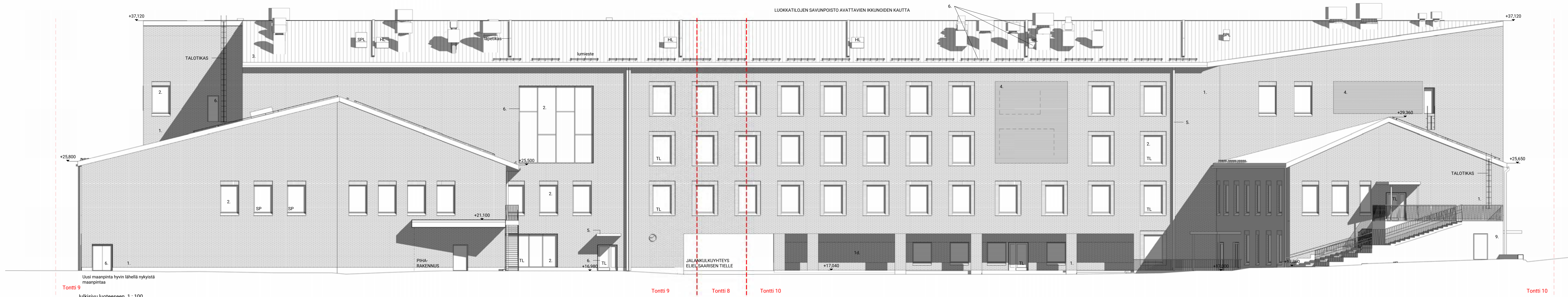
Julkisivu koilliseen, tontti 9 1 : 100

- JULKISIVUMATERIAALIT**
1. PUNATILI, 1/2 TIILEN JUOKSULIMITYS + HARMAA SALUMA
 - 1.a RENESSANSILIMITYS / VUOROLIMITYS
 - 1.b POLVEILEVA MUNKKILIMITYS
 - 1.c ENGLANTILAINEN PIKAVUOROLIMITYS
 - 1.d VENDILÄINEN LIMITYS
 - 1.e RISTILIMITYS
 - 1.f VOTSI
 - 1.g PORRASTUVA GOOTTLAINEN LIMITYS
 2. LASI
 3. TIILIKATTO
 4. JULKISIVUSÄLEIKKÖ, MAALATTU TIILENPUNAINEN
 5. PELTI, MAALATTU TIILENPUNAINEN
 6. METALLI, MAALATTU TIILENPUNAINEN
 7. ALUMIINKIRJAIN
 8. MUOTTILAUDOITETTU BETONI, VAALANHARMAA
 9. BETONI, KUULTOVÄRJÄTTY PUNAINEN
 10. CORTEN-TERÄS

PÄIVÄYS	REV.	NRO.	MUUTOS TAI TÄYDENNYS	TEKIJÄ
---------	------	------	----------------------	--------

KALPUNGINOSA / KYLÄ	KORTTELI / TILA	TONTTI / Rno	VIIRANOMAISET MERKINTÖÄ
Helsinki	29026	8,9,10	RAKENUSTUNNUS
RAKENUSTOMINEN			JURKSEVA m
Uudisrakennus			PÄÄPIIRUSTUS
Englantilainen koulu			Julkisivut, koillinen ja lounas
Elie Saarisentie 41-45 00320 Helsinki			MITTAKAAVA 1:100
Olla Architecture Porokankatu 11, 00180 Helsinki +358 (0) 4174 1400 esuri@ollaa.fi www.olla.fi		TYÖN NO ARK 12770	PIIR NO 005 001
SUUNNITTELIJA / ALLEKIRJOITUS Maria Björklund		PÄIVÄYS 30.11.2022	MUUTOS 12770A 005 001.dwg

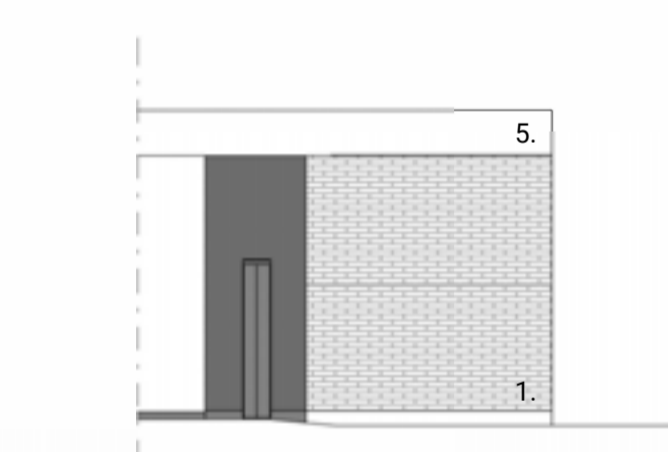
Piirustus, jossa on myöhempi päivitys, perustuu edelliseen. Tarkista ennen käyttöönottoa, onko saatavilla uudempi piirustus. Suorita mitatusten tarkistus ennen työtöiden ja esivalmistelujen aloitusta. Piirustuksessa on otettu huomioon kaikki muutokset. Piirustus on suojattu tekijänoikeudella, ja sen kopioiminen, levittäminen tai muuttaminen ilman oikeudenhaltijan lupaa on kielletty.



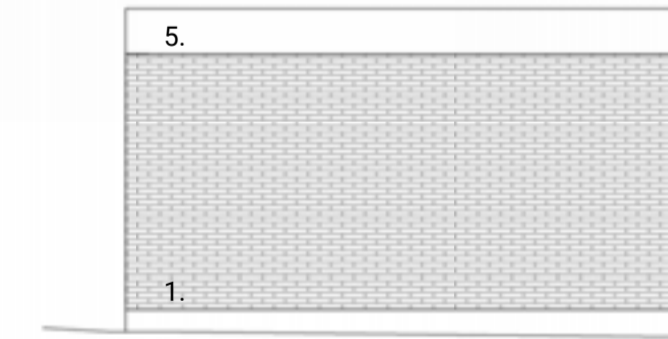
Uusi maanpinta hyvin lähellä nykyistä maanpintaa
Tontti 9
Julkisivu luoteeseen 1 : 100

Tontti 9 Tontti 8 Tontti 10

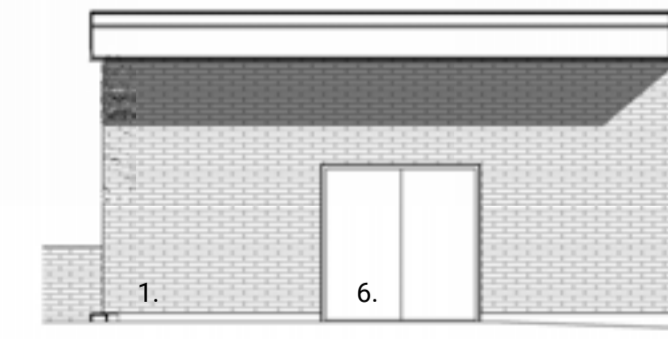
Tontti 10



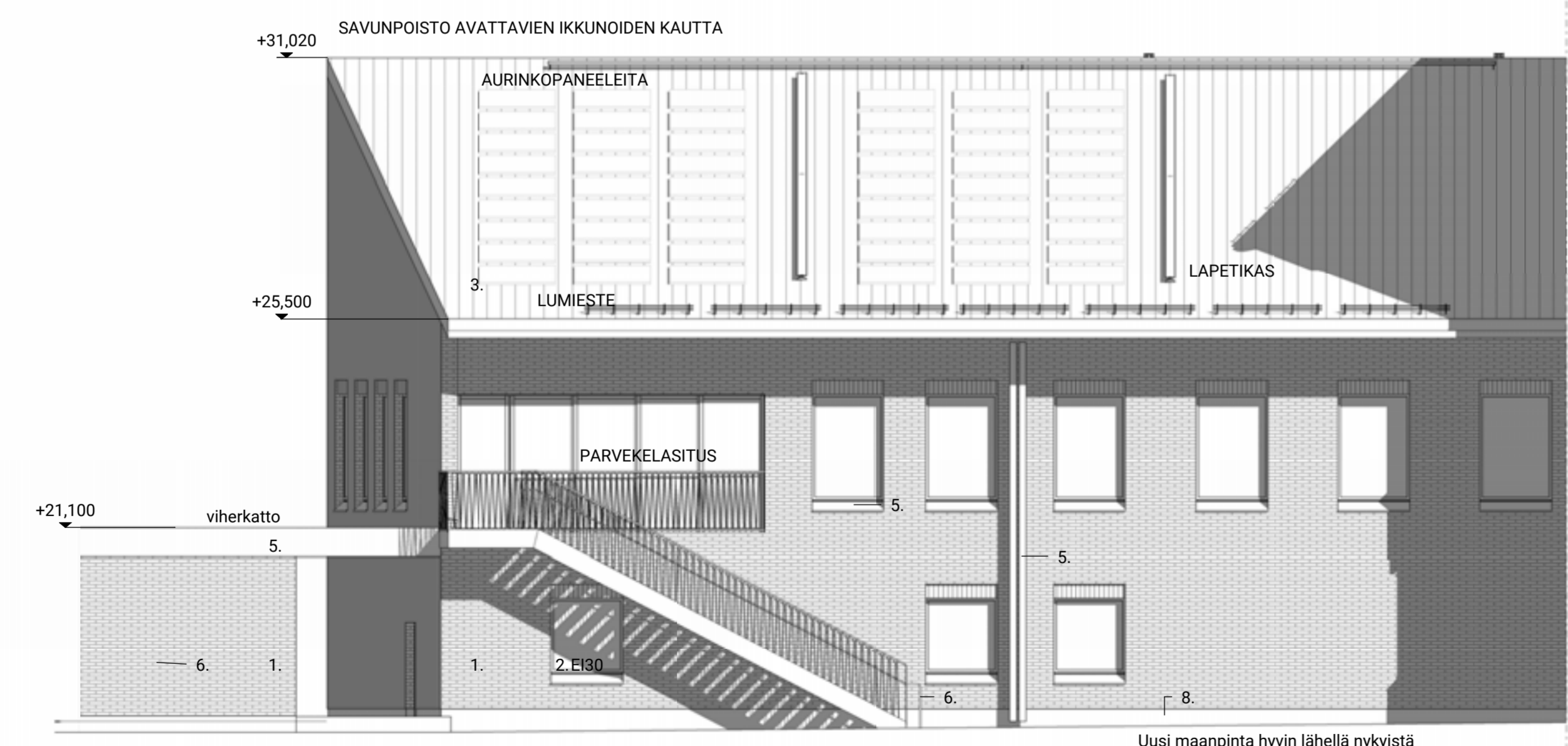
Pihavarasto koilliseen, tontti 9 1 : 100



Pihavarasto luoteeseen, tontti 9 1 : 100

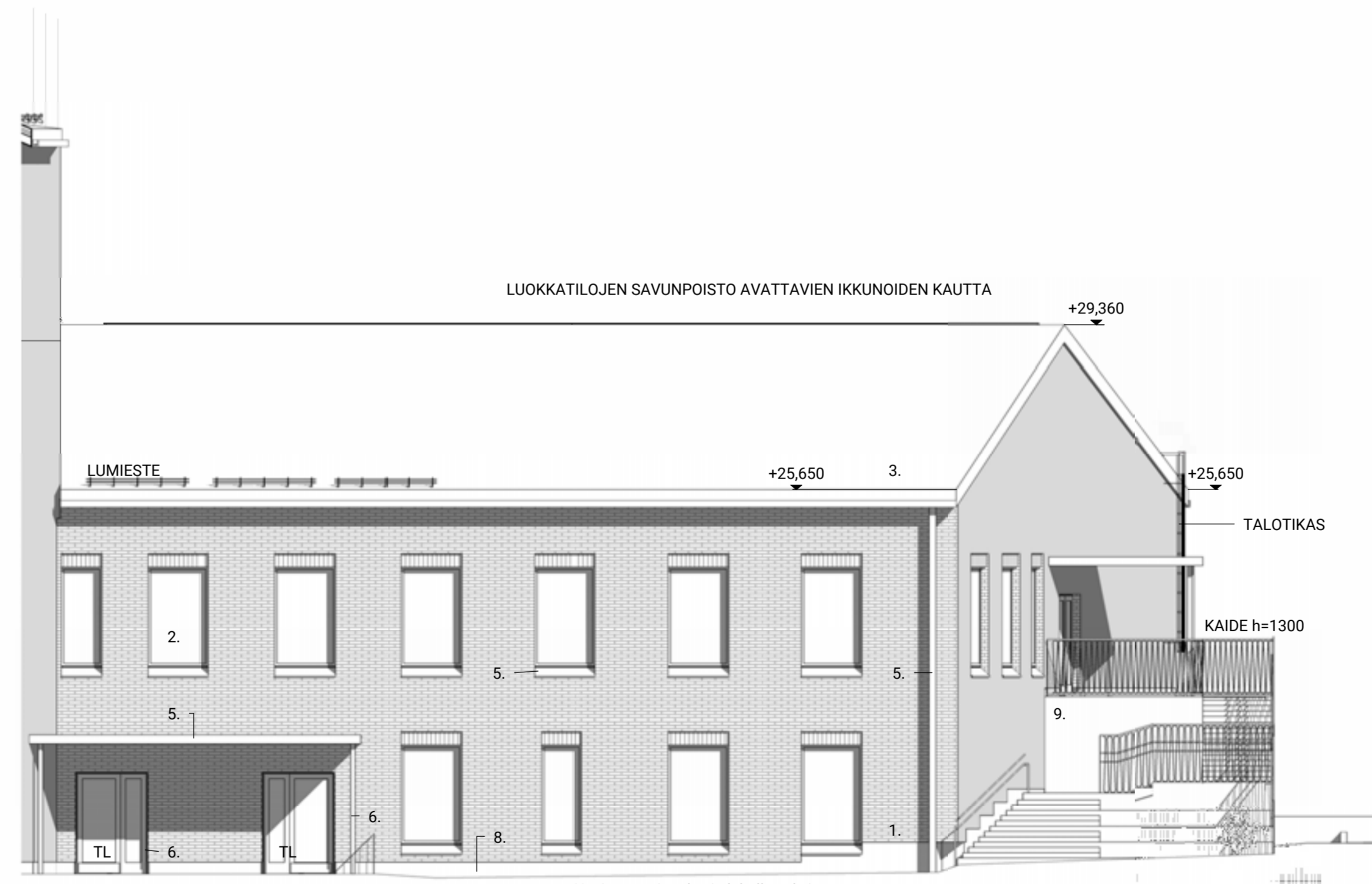


Pihavarasto kaakkoon, tontti 9 1 : 100



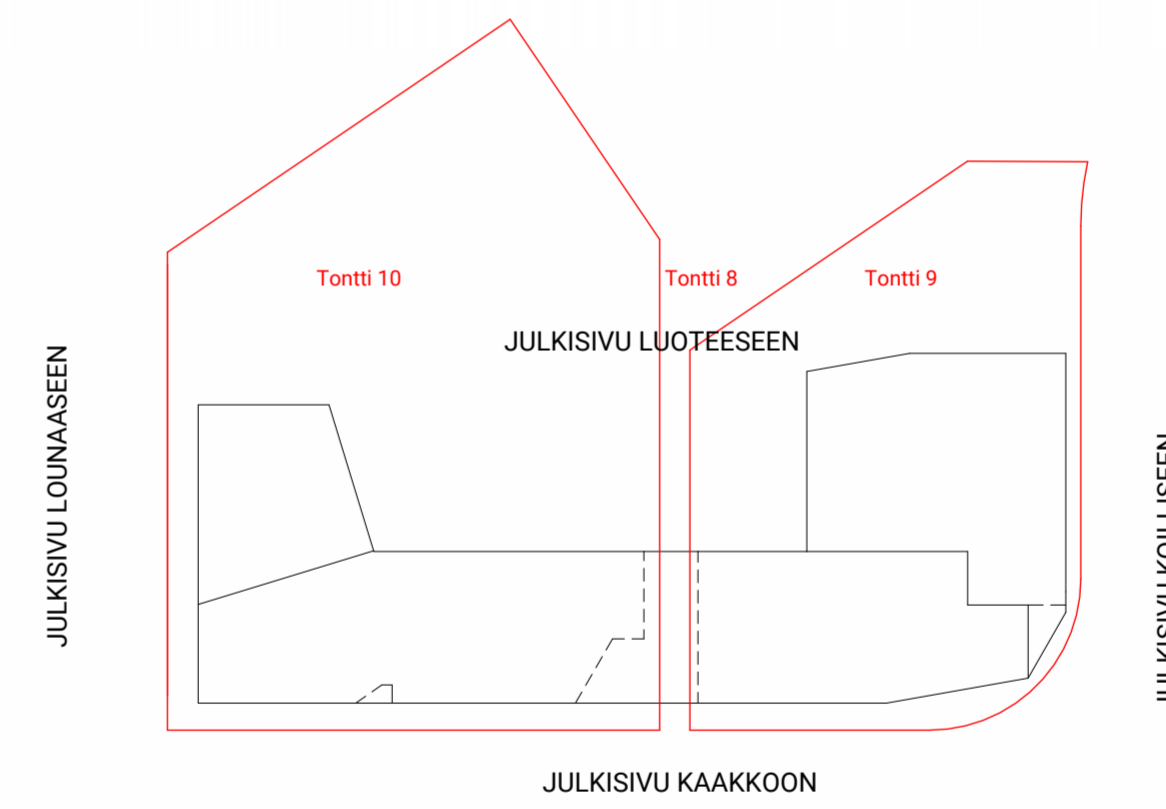
Sisäpihan julkisivu lounaaseen, tontti 9 1 : 100

Uusi maanpinta hyvin lähellä nykyistä maanpintaa



Sisäpihan julkisivu koilliseen, tontti 10 1 : 100

Uusi maanpinta hyvin lähellä nykyistä maanpintaa



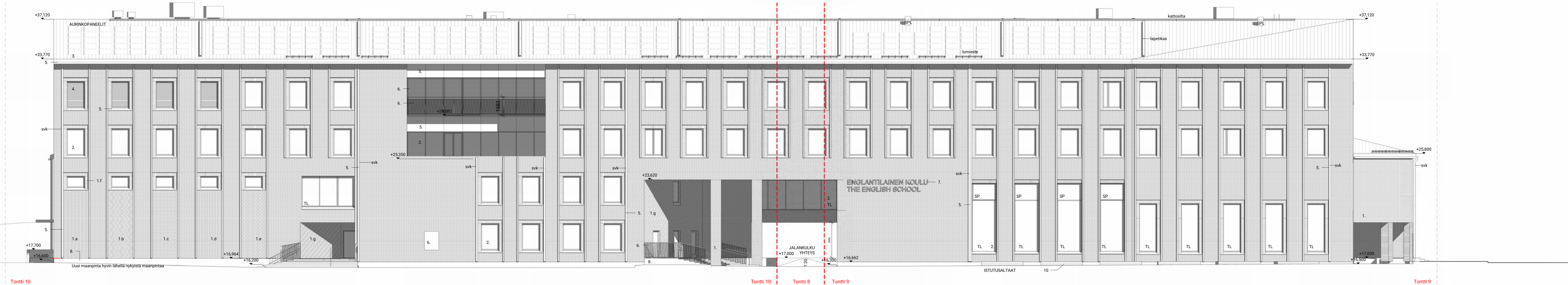
- JULKISIVUMATERIAALIT**
- PUNATIILI 1/2 TIILEN JUOKSULIMITYS + HARMAA SAUMA
 - RENESSANSILIMITYS / VUOROLIMITYS
 - POLYLEIKKA MUNKILIMITYS
 - ENGLANTILAINEN PIKAVUOROLIMITYS
 - VENDILAINEN LIMITYS
 - RISTILIMITYS
 - VOITSI
 - PORRASTUVA GOOTTILAINEN LIMITYS
 - LASI
 - TILIKATTO
 - JULKISIVUSÄLEIKKÖ, MAALATTU TIILENPUNAINEN
 - PELTI, MAALATTU TIILENPUNAINEN
 - METALLI, MAALATTU TIILENPUNAINEN
 - ALUMIINIKIRJAIN
 - MUOTTILAUOITETTU BETONI, VAALENHARMAA
 - BETONI, KUULTOVÄRJÄTTY PUNAINEN
 - CORTEN-TERÄS

PÄIVÄYS	REV.	NRO.	MUUTOS TAI TÄYDENNYS	TEKIJÄ

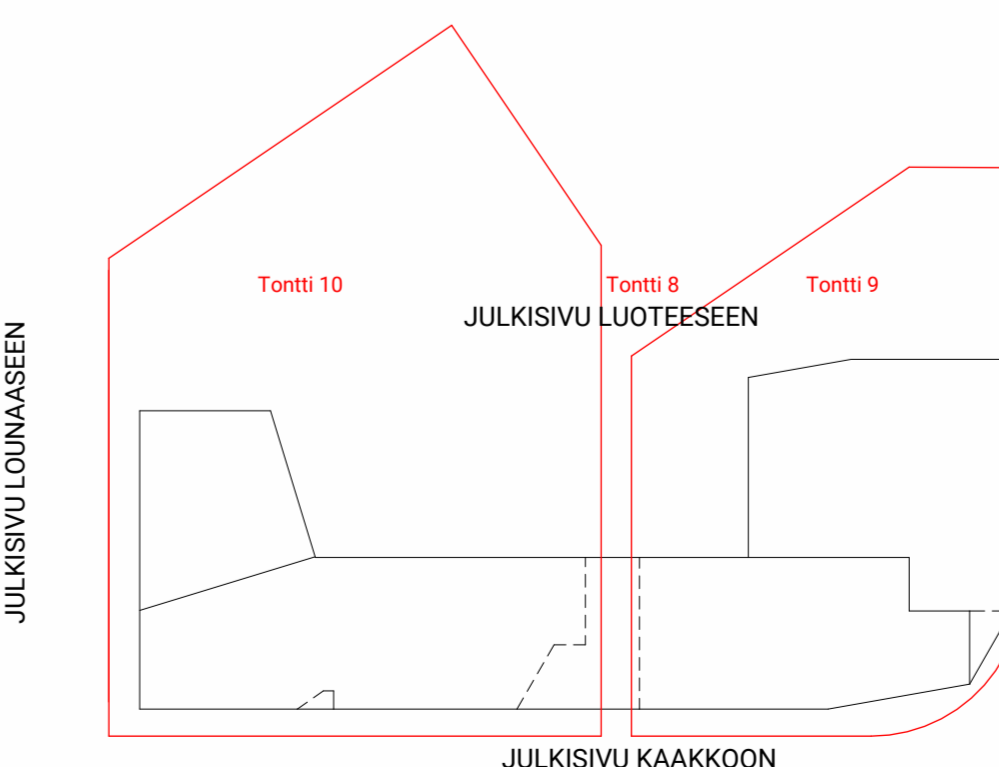
KÄYTTÖKOHDE 20. Haka 29026	KORTTELI/TELA 29026	TEHTY/IKKUNO 8,9,10	VIIVAKAISTAN MERKINTÄ RANKINUSTANUS
PAIKKA Helsinki	PROJEKTIN NIMI Uudisrakennus	PROJEKTIN NIMI Uudisrakennus	JURKINEN PÄÄPIIRUSTUS
RAKENNUSKOHTEEN NIMI JA OSIO Englantilainen koulu	RAKENNUSKOHTEEN NIMI JA OSIO Elie Saarisen tie 41-45	RAKENNUSKOHTEEN NIMI JA OSIO 00320 Helsinki	MITTAAVA Julkisivut luode, lounas ja koillinen 1:100
ARK 12770	TYÖN NRO 005 002	PIIRIN NRO 005 002	MUUTOS
ARK 12770A	TYÖN NRO 005 002	PIIRIN NRO 005 002	MUUTOS

Piirustus, jossa on muutokset pilkulla, perustuu edelliseen. Tarkista ennen käyttöä. Tämä on sähköinen piirustus. Sähköinen piirustus ei ole voimassa, jos se ei ole allekirjoitettu ja varustettu digitaalisella allekirjoituksella. Piirustus on voimassa, jos se on allekirjoitettu ja varustettu digitaalisella allekirjoituksella.

JULKISIVUN IKKUNAT 39 dB, LUOKKATILOJEN SAVUNPOISTO AVATTAVIEN IKKUNOIDEN KAUTTA



Julkisivu kaakkoon 1:100

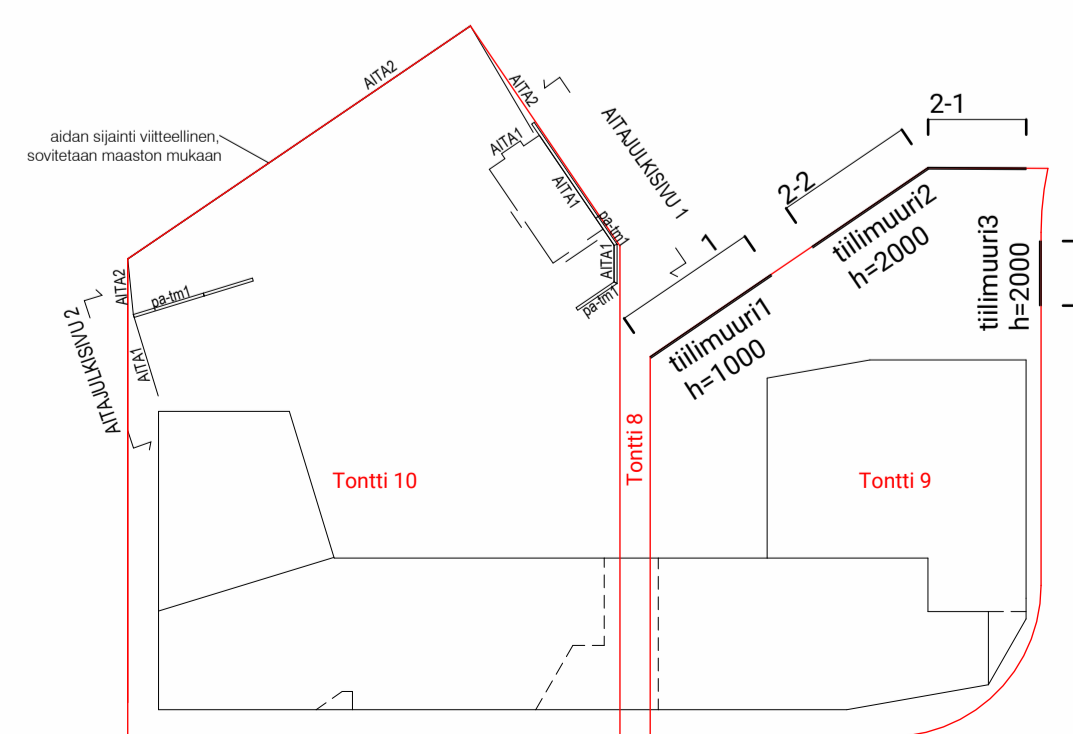
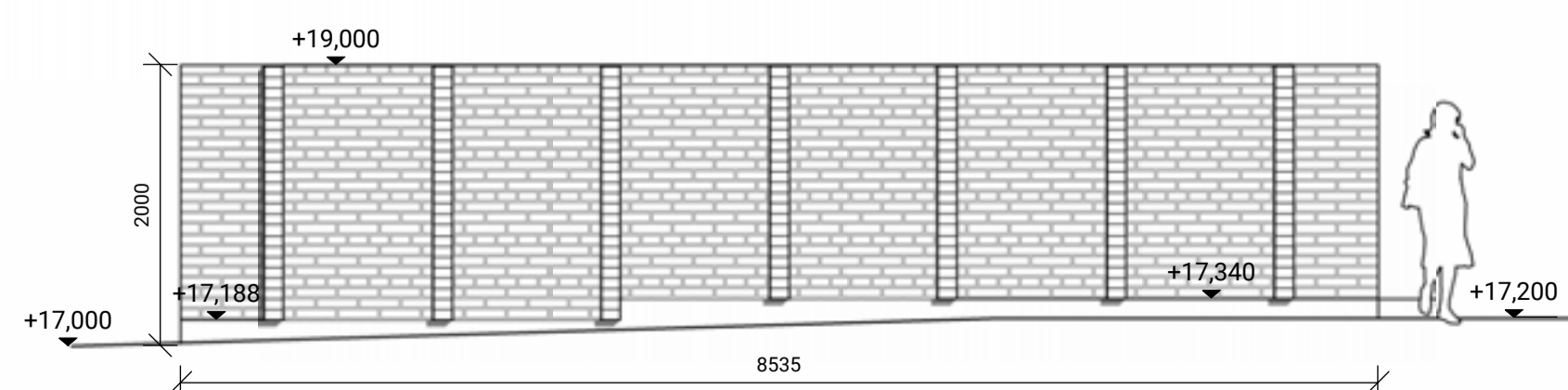
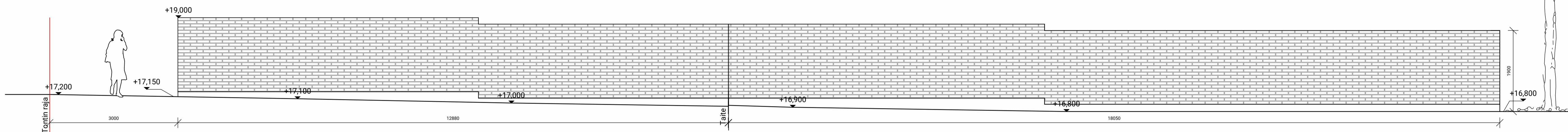
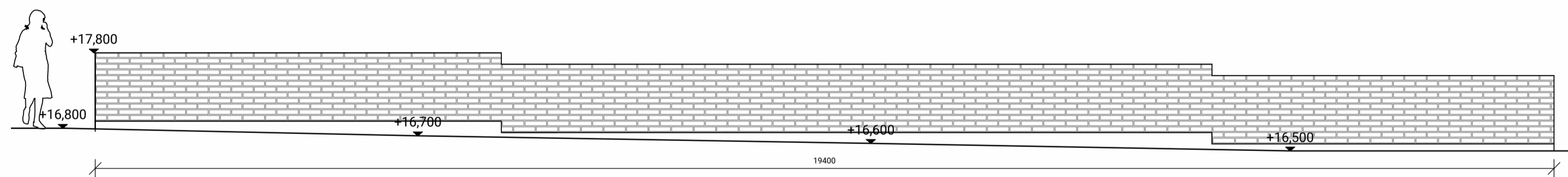
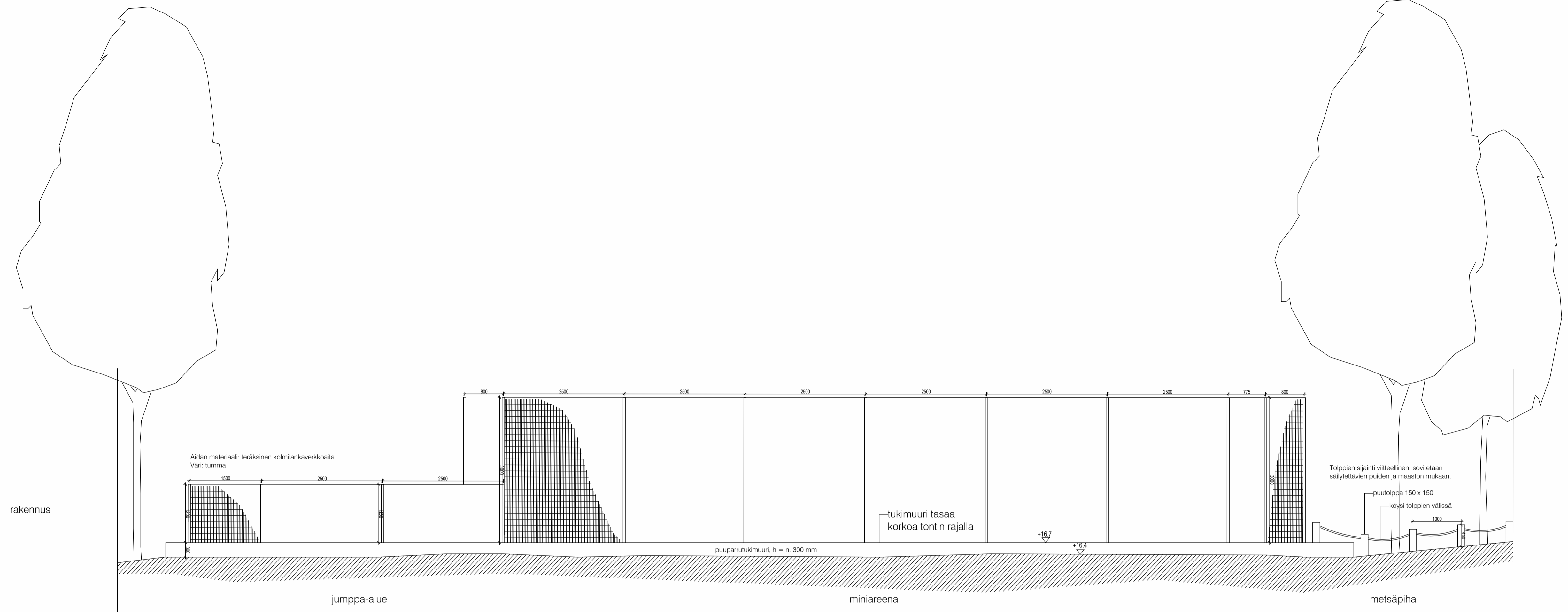
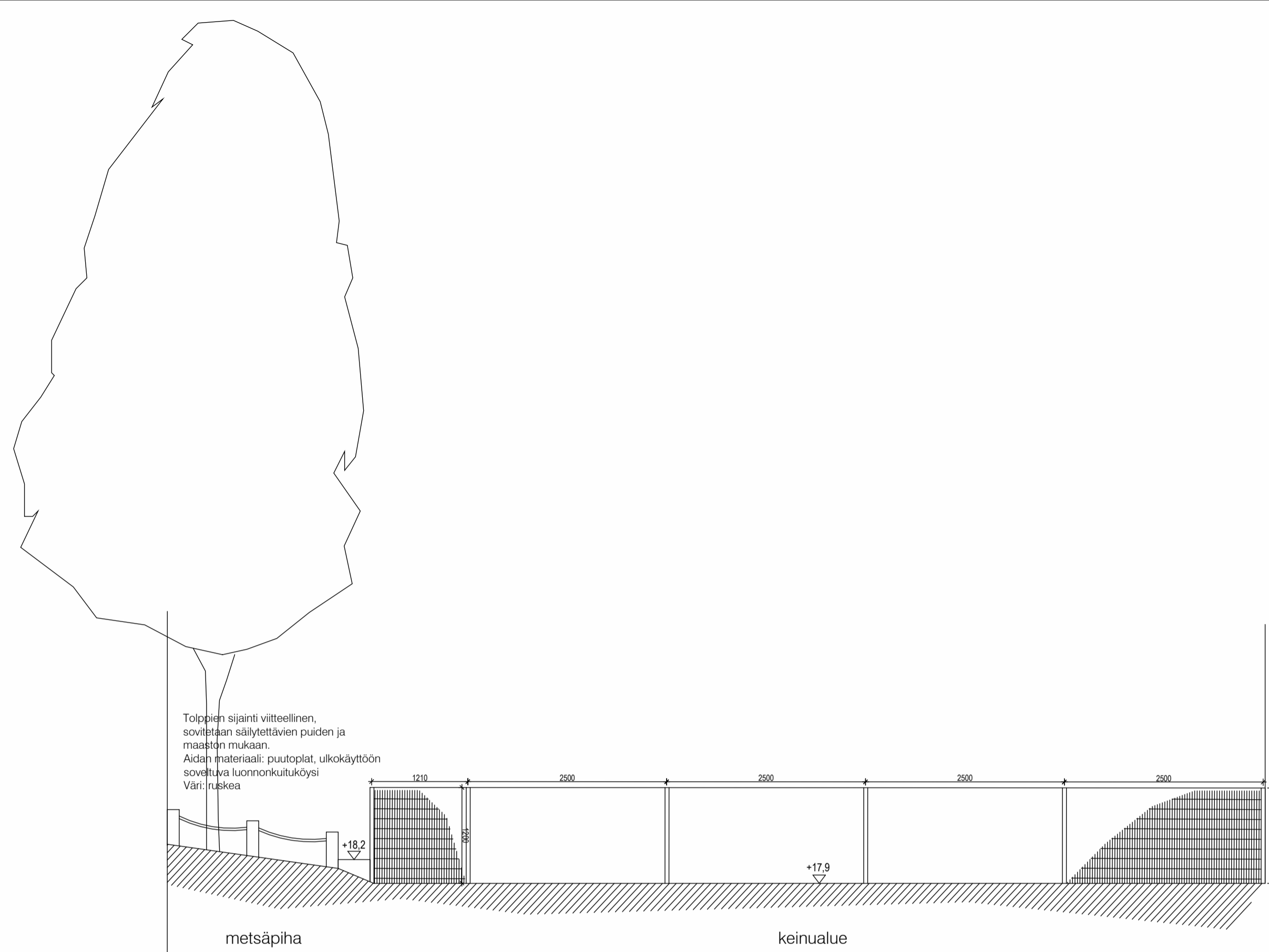


- JULKISIVUMATERIAALIT**
- PUNATIILI 1/2 TIILEN JUOKSULIMITYS + HARMAA SAUMA
 - 1.a RENESSANSILIMITYS / VUOROLIMITYS
 - 1.b POLYVEILEVA MUNKKILIMITYS
 - 1.c ENGLANTILAINEN PIKAVUOROLIMITYS
 - 1.d VENDILÄINEN LIMITYS
 - 1.e RISTILIMITYS
 - 1.f VOTSI
 - 1.g PORRASTUVA GOOTILAINEN LIMITYS
 - LASI
 - TIILIKATTO
 - JULKISIVUSÄLEIKKÖ, MAALATTU TIILENPUNAINEN
 - PELTI, MAALATTU TIILENPUNAINEN
 - METALLI, MAALATTU TIILENPUNAINEN
 - ALUMINKIRJAIN
 - MUOTTILAUDOTETTU BETONI, VAALENHARMAA
 - BETONI, KUULTOVÄRJÄTTY PUNAINEN
 - CORTEN-TERÄS

PÄIVÄYS	REV.	NRO.	MUUTOS TAI TÄYDENNYS	TEKIJÄ

KÄSIKIRJOITUS KYLLÄ	KORTTELI/TELA	TEHTY/TÄNSÄ	VIIVAKOOSTEN MERKINTÖIDÄ	
20. Haaga	29026	8.9.10	RANKINUSTANUS	
KUVA:			JUOKSUKAVA	
Helosinki			PIIRUSTUSALUE	Uudisrakennus
RAKENNUSOHJE/PIIRUSTUS:			PAAPIRIUSTUS	MITTAKAAVA
Uudisrakennus			PIIRUSTUKSEN SISÄLTÖ	Julkisivu kaakkoon
RAKENNUSOHJEEN NIMI JA OSIO:				1:100
Englantilainen koulu				
Eliel Saarisen tie 41-45				
00320				
Helosinki				
Olla Architecture	ARK	TYÖN NRO.	PIIR. NRO.	MUUTOS
POHJOISVAIHTU 1:100/150 Helsinki		12770	005 003	
+358 (0) 4 474 1480				
ollan@ollan.fi				
www.olla.fi				
SKALINTELLÄÄ ALLEKIRJOTTUS	PIIRUSTAJA: ALLEKIRJOTTUS	PÄIVÄYS	TSEKOITTO	
Maria Björklund	Maria Björklund	16.3.2023	12770A 005 003.dwg	

Piirustus, jossa on myöhempi päivätty, perustuu vanhaan. Tarkista ennen käyttöä, mikä versio on voimassa. Suorita muutokset ennen kuin lähetät piirustuksen. Suorita muutokset ennen kuin lähetät piirustuksen. Suorita muutokset ennen kuin lähetät piirustuksen. Suorita muutokset ennen kuin lähetät piirustuksen.



PÄIVÄYS	REV.	NRO.	MUUTOS TAI TÄYDENNYS	TEKIJÄ
---------	------	------	----------------------	--------

KALPIANGOSA / KYLÄ 29. Haaga	KORTTELI / TILA 29026	TONTTI / Reo 8,9,10	VIIRANOMAISTEN MERKINTÖÄ
RAKENNUSLUPA Uudisrakennus	RAKENNUSLUPAN PÄÄPIIRUSTUS	JURKOBIVA m	
RAKENNUSKOHTAEN NIMI JA OSOITE Englantilainen koulu Eliel Saarisen tie 41-45 00320 Helsinki	RAKENNUSKOHTAEN NIMI JA OSOITE Uudisrakennus	MITTAKAAVA 1:50	
Olla Architecture Porokallankatu 11, 00180 Helsinki +358 (0) 41714 1400 esuriini.kuorimmi@olla.fi www.olla.fi	PIIRTÄJÄ / ALLEKIRJOITUS Maria Björklund	PÄIVÄYS 21.3.2023	TYÖN NO 12770A
SUUNNITTELIJA / ALLEKIRJOITUS Maria Björklund	PIIRTÄJÄ / ALLEKIRJOITUS Maria Björklund	PIIR NO 005 004	MUUTOS 12770A 005 004.dwg

Piirustus, jossa on myöhempi päivitys, perustuu edelliseen. Tarkista ennen käyttöä, onko saatavilla uudempi piirustus. Suorita mitatukset paikan päällä ennen työiden ja esivalmistelujen osien aloitusta. Rinnastettavuus on ohjeista selvitettävissä. Piirustus on suojattu tekijänoikeudella, ja sen kopioiminen, levittäminen tai muuttaminen ilman oikeudenhaltijan lupaa on kielletty.