

AS OY HELSINKIN MIENIKKÄÄ VOIKKE

PAIKKINRAKENTE
 Rakennuksen rakentaminen on suoritettu osittain ja rakennusmaa on ollut osittain rakennettuna. Rakennuksen rakentaminen on suoritettu osittain ja rakennusmaa on ollut osittain rakennettuna. Rakennuksen rakentaminen on suoritettu osittain ja rakennusmaa on ollut osittain rakennettuna.

TERVEELLISYYS

Rakennuksen suunnittelussa on otettu huomioon rakennuksen terveellisyys. Rakennuksen suunnittelussa on otettu huomioon rakennuksen terveellisyys. Rakennuksen suunnittelussa on otettu huomioon rakennuksen terveellisyys.

ASOITUSOHJE

Rakennuksen asoitukseen on otettu huomioon rakennuksen asoitukseen. Rakennuksen asoitukseen on otettu huomioon rakennuksen asoitukseen. Rakennuksen asoitukseen on otettu huomioon rakennuksen asoitukseen.

LY TIEDOT KÄYT

Rakennuksen käyttöön on otettu huomioon rakennuksen käyttöön. Rakennuksen käyttöön on otettu huomioon rakennuksen käyttöön. Rakennuksen käyttöön on otettu huomioon rakennuksen käyttöön.

LIITTEET

Rakennuksen liitteisiin on otettu huomioon rakennuksen liitteisiin. Rakennuksen liitteisiin on otettu huomioon rakennuksen liitteisiin. Rakennuksen liitteisiin on otettu huomioon rakennuksen liitteisiin.

| E. 10201 | | ETRS-OSIO | |
|----------------|------|----------------|-------|
| Korkeusmittaus | | Korkeusmittaus | |
| Alue | Yks. | Yks. | Arvot |
| Alue | Yks. | Yks. | Arvot |
| Alue | Yks. | Yks. | Arvot |
| Alue | Yks. | Yks. | Arvot |
| Alue | Yks. | Yks. | Arvot |
| Alue | Yks. | Yks. | Arvot |
| Alue | Yks. | Yks. | Arvot |
| Alue | Yks. | Yks. | Arvot |
| Alue | Yks. | Yks. | Arvot |
| Alue | Yks. | Yks. | Arvot |
| Alue | Yks. | Yks. | Arvot |

1. Viikot
 2. Suunnitelma
 3. Suunnitelma
 4. Suunnitelma



AS OY HELSINKI MIENIKKÄLA SOSKE

PÄÄTIIVELMÄ
 Rakennusluvan on myöntävä viranomainen esittänyt esittämällänsä kaavakuvauksen ja tekemällänsä kaavakuvausta koskevat huomautukset. Suunnitelma on tarkastettu ja on täysin soveltuva maankäyttösuunnitelman vaatimuksiin ja täyttävä kaikki tekniset edellytykset, joihin on viitattu kaavakuvausta koskevan ohjelman mukaisesti. Suunnitelma on täysin soveltuva maankäyttösuunnitelman vaatimuksiin ja täyttävä kaikki tekniset edellytykset, joihin on viitattu kaavakuvausta koskevan ohjelman mukaisesti. Suunnitelma on täysin soveltuva maankäyttösuunnitelman vaatimuksiin ja täyttävä kaikki tekniset edellytykset, joihin on viitattu kaavakuvausta koskevan ohjelman mukaisesti.

TIIVISTYS

YHTEYSTIETO
 Suunnittelija: Mestari Antti Pöyhönen
 Suunnittelu: Suunnittelu
 Suunnittelun sisältö: Suunnittelu
 Suunnittelun sisältö: Suunnittelu

SUUNNITTELU

YHTEYSTIETO
 Suunnittelija: Mestari Antti Pöyhönen
 Suunnittelu: Suunnittelu
 Suunnittelun sisältö: Suunnittelu
 Suunnittelun sisältö: Suunnittelu

YHTEYSTIETO

YHTEYSTIETO
 Suunnittelija: Mestari Antti Pöyhönen
 Suunnittelu: Suunnittelu
 Suunnittelun sisältö: Suunnittelu
 Suunnittelun sisältö: Suunnittelu

YHTEYSTIETO

YHTEYSTIETO
 Suunnittelija: Mestari Antti Pöyhönen
 Suunnittelu: Suunnittelu
 Suunnittelun sisältö: Suunnittelu
 Suunnittelun sisältö: Suunnittelu

YHTEYSTIETO

YHTEYSTIETO
 Suunnittelija: Mestari Antti Pöyhönen
 Suunnittelu: Suunnittelu
 Suunnittelun sisältö: Suunnittelu
 Suunnittelun sisältö: Suunnittelu

YHTEYSTIETO

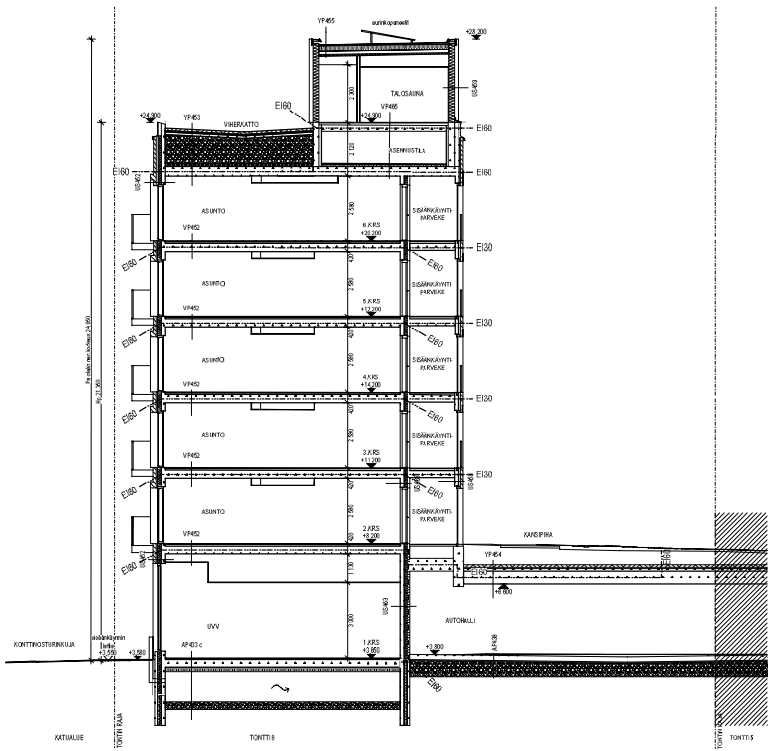
YHTEYSTIETO
 Suunnittelija: Mestari Antti Pöyhönen
 Suunnittelu: Suunnittelu
 Suunnittelun sisältö: Suunnittelu
 Suunnittelun sisältö: Suunnittelu

YHTEYSTIETO

YHTEYSTIETO
 Suunnittelija: Mestari Antti Pöyhönen
 Suunnittelu: Suunnittelu
 Suunnittelun sisältö: Suunnittelu
 Suunnittelun sisältö: Suunnittelu

| E-0001 | | | | E-0002 | |
|----------------|---------|--------|--------|--------|--------|
| Kaavakuvauksen | Yhteisö | Luokka | Luokka | Luokka | Luokka |
| 01 | 01 | 01 | 01 | 01 | 01 |
| 02 | 02 | 02 | 02 | 02 | 02 |
| 03 | 03 | 03 | 03 | 03 | 03 |
| 04 | 04 | 04 | 04 | 04 | 04 |
| 05 | 05 | 05 | 05 | 05 | 05 |
| 06 | 06 | 06 | 06 | 06 | 06 |
| 07 | 07 | 07 | 07 | 07 | 07 |
| 08 | 08 | 08 | 08 | 08 | 08 |
| 09 | 09 | 09 | 09 | 09 | 09 |
| 10 | 10 | 10 | 10 | 10 | 10 |
| 11 | 11 | 11 | 11 | 11 | 11 |
| 12 | 12 | 12 | 12 | 12 | 12 |
| 13 | 13 | 13 | 13 | 13 | 13 |
| 14 | 14 | 14 | 14 | 14 | 14 |
| 15 | 15 | 15 | 15 | 15 | 15 |
| 16 | 16 | 16 | 16 | 16 | 16 |
| 17 | 17 | 17 | 17 | 17 | 17 |
| 18 | 18 | 18 | 18 | 18 | 18 |
| 19 | 19 | 19 | 19 | 19 | 19 |
| 20 | 20 | 20 | 20 | 20 | 20 |

2.7.2021 Saira Säärinen, ARK



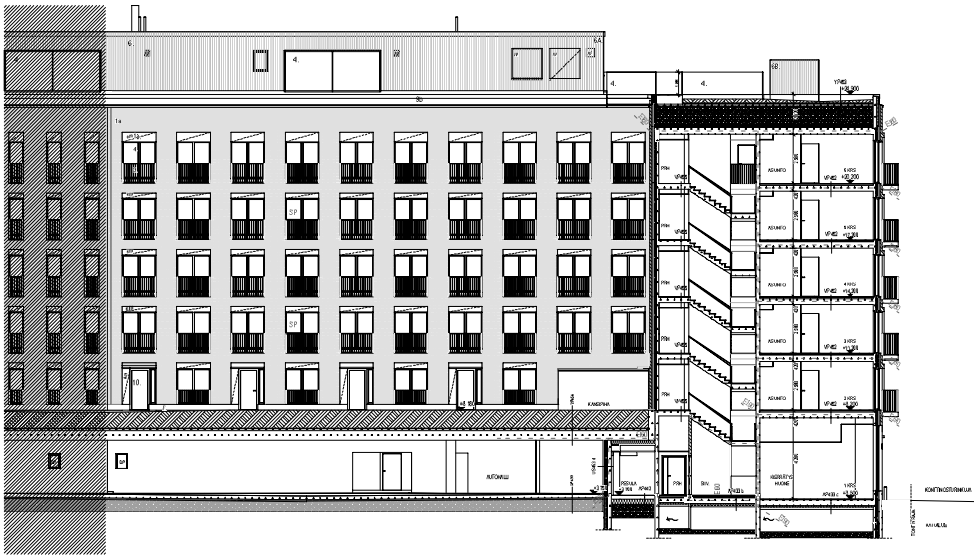
| | | | | |
|---|---------------------------|------------|-----------------------------|------------------------------|
| 12.10.2021 | | | | ETRS/GC05 |
| Kuusioprosessi 10. Sörmlänin | Nro1 10888 | Tiili 8 | Valvonnakokousmerkintä 1 | Korkeusjärjestelmä NE2000 |
| Rakennuksen nimi/Rakennuslupa | | | | Korkeus 11 |
| Rakennustyyppi Uudisrakennus | Rakennus Pääsuojustus | | | Yhteyskerros SS |
| Rakennusohje As. Oy Helsingin Niiden Kurma Sompapaneelivalu 22 00540 Helsinki | Rakennus Lokkakuu B-B | | | Mittakaava 1:100 |
| Suunnittelijan yhteystiedot ja hankkeen nimi ja puheaineisto: Arkitehti Oiva Arkkitehti Oy Annankatu 31-33 E 04, 00100 Helsinki 010 4234 640 | Projekti T1_004-001 | | | KuusiPvm |
| Yhteistyökumppanin nimi, talletus ja päiväys | Suunnittelija Tiedosto | | | |
| 2.7.2021 Sara Silvenoinen, Arkkitehti | ARK | | | T1_004-001_Lokkakuu B-B |



19. ELÄÄNTÄINEN PAKUUMUUTTO TIL: SÄY HARMAN RUOKA

1. ERISKOONNOSTUS
2. SUKALITET JA TÄYNSÄÄNNÖITTY TERAPOINNA...TTA JA VEROKOHTEET, ERILAISSA AUKUJEN JA TÄYNTÖKÖN
4. LÄSÄNÄS
5. PÄÄNÄSÄÄTÖS, KIRKAS JA USTAN OULUJA TÄYNSÄÄNNÖITTY
- 6A. PÄÄNÄSÄÄTÖS, KIRKAS JA USTAN OULUJA TÄYNSÄÄNNÖITTY
- 6B. METALLILEVYMETALLIÄÄLÄ, SÄY YHÄNÄSÄÄTÖ
7. SUKALITET METALLILEVY METALLILEVYMETALLIÄÄLÄ, SÄY YHÄNÄSÄÄTÖ
8. BETONIN SUKALITET
9. PÄÄNÄSÄÄTÖS JA TÄYNSÄÄNNÖITTY TERAPOINNA...TTA JA VEROKOHTEET, ERILAISSA AUKUJEN JA TÄYNTÖKÖN
10. METALLILEVYMETALLIÄÄLÄ, SÄY YHÄNÄSÄÄTÖ
11. METALLILEVYMETALLIÄÄLÄ, SÄY YHÄNÄSÄÄTÖ
12. METALLILEVYMETALLIÄÄLÄ, SÄY YHÄNÄSÄÄTÖ
13. METALLILEVYMETALLIÄÄLÄ, SÄY YHÄNÄSÄÄTÖ
14. METALLILEVYMETALLIÄÄLÄ, SÄY YHÄNÄSÄÄTÖ
15. METALLILEVYMETALLIÄÄLÄ, SÄY YHÄNÄSÄÄTÖ
16. METALLILEVYMETALLIÄÄLÄ, SÄY YHÄNÄSÄÄTÖ
17. METALLILEVYMETALLIÄÄLÄ, SÄY YHÄNÄSÄÄTÖ
18. METALLILEVYMETALLIÄÄLÄ, SÄY YHÄNÄSÄÄTÖ
19. METALLILEVYMETALLIÄÄLÄ, SÄY YHÄNÄSÄÄTÖ
20. METALLILEVYMETALLIÄÄLÄ, SÄY YHÄNÄSÄÄTÖ
21. METALLILEVYMETALLIÄÄLÄ, SÄY YHÄNÄSÄÄTÖ
22. METALLILEVYMETALLIÄÄLÄ, SÄY YHÄNÄSÄÄTÖ
23. METALLILEVYMETALLIÄÄLÄ, SÄY YHÄNÄSÄÄTÖ
24. METALLILEVYMETALLIÄÄLÄ, SÄY YHÄNÄSÄÄTÖ
25. METALLILEVYMETALLIÄÄLÄ, SÄY YHÄNÄSÄÄTÖ
26. METALLILEVYMETALLIÄÄLÄ, SÄY YHÄNÄSÄÄTÖ
27. METALLILEVYMETALLIÄÄLÄ, SÄY YHÄNÄSÄÄTÖ
28. METALLILEVYMETALLIÄÄLÄ, SÄY YHÄNÄSÄÄTÖ
29. METALLILEVYMETALLIÄÄLÄ, SÄY YHÄNÄSÄÄTÖ
30. METALLILEVYMETALLIÄÄLÄ, SÄY YHÄNÄSÄÄTÖ
31. METALLILEVYMETALLIÄÄLÄ, SÄY YHÄNÄSÄÄTÖ
32. METALLILEVYMETALLIÄÄLÄ, SÄY YHÄNÄSÄÄTÖ
33. METALLILEVYMETALLIÄÄLÄ, SÄY YHÄNÄSÄÄTÖ
34. METALLILEVYMETALLIÄÄLÄ, SÄY YHÄNÄSÄÄTÖ
35. METALLILEVYMETALLIÄÄLÄ, SÄY YHÄNÄSÄÄTÖ
36. METALLILEVYMETALLIÄÄLÄ, SÄY YHÄNÄSÄÄTÖ
37. METALLILEVYMETALLIÄÄLÄ, SÄY YHÄNÄSÄÄTÖ
38. METALLILEVYMETALLIÄÄLÄ, SÄY YHÄNÄSÄÄTÖ
39. METALLILEVYMETALLIÄÄLÄ, SÄY YHÄNÄSÄÄTÖ
40. METALLILEVYMETALLIÄÄLÄ, SÄY YHÄNÄSÄÄTÖ
41. METALLILEVYMETALLIÄÄLÄ, SÄY YHÄNÄSÄÄTÖ
42. METALLILEVYMETALLIÄÄLÄ, SÄY YHÄNÄSÄÄTÖ
43. METALLILEVYMETALLIÄÄLÄ, SÄY YHÄNÄSÄÄTÖ
44. METALLILEVYMETALLIÄÄLÄ, SÄY YHÄNÄSÄÄTÖ
45. METALLILEVYMETALLIÄÄLÄ, SÄY YHÄNÄSÄÄTÖ
46. METALLILEVYMETALLIÄÄLÄ, SÄY YHÄNÄSÄÄTÖ
47. METALLILEVYMETALLIÄÄLÄ, SÄY YHÄNÄSÄÄTÖ
48. METALLILEVYMETALLIÄÄLÄ, SÄY YHÄNÄSÄÄTÖ
49. METALLILEVYMETALLIÄÄLÄ, SÄY YHÄNÄSÄÄTÖ
50. METALLILEVYMETALLIÄÄLÄ, SÄY YHÄNÄSÄÄTÖ
51. METALLILEVYMETALLIÄÄLÄ, SÄY YHÄNÄSÄÄTÖ
52. METALLILEVYMETALLIÄÄLÄ, SÄY YHÄNÄSÄÄTÖ
53. METALLILEVYMETALLIÄÄLÄ, SÄY YHÄNÄSÄÄTÖ
54. METALLILEVYMETALLIÄÄLÄ, SÄY YHÄNÄSÄÄTÖ
55. METALLILEVYMETALLIÄÄLÄ, SÄY YHÄNÄSÄÄTÖ
56. METALLILEVYMETALLIÄÄLÄ, SÄY YHÄNÄSÄÄTÖ
57. METALLILEVYMETALLIÄÄLÄ, SÄY YHÄNÄSÄÄTÖ
58. METALLILEVYMETALLIÄÄLÄ, SÄY YHÄNÄSÄÄTÖ
59. METALLILEVYMETALLIÄÄLÄ, SÄY YHÄNÄSÄÄTÖ
60. METALLILEVYMETALLIÄÄLÄ, SÄY YHÄNÄSÄÄTÖ
61. METALLILEVYMETALLIÄÄLÄ, SÄY YHÄNÄSÄÄTÖ
62. METALLILEVYMETALLIÄÄLÄ, SÄY YHÄNÄSÄÄTÖ
63. METALLILEVYMETALLIÄÄLÄ, SÄY YHÄNÄSÄÄTÖ
64. METALLILEVYMETALLIÄÄLÄ, SÄY YHÄNÄSÄÄTÖ
65. METALLILEVYMETALLIÄÄLÄ, SÄY YHÄNÄSÄÄTÖ
66. METALLILEVYMETALLIÄÄLÄ, SÄY YHÄNÄSÄÄTÖ
67. METALLILEVYMETALLIÄÄLÄ, SÄY YHÄNÄSÄÄTÖ
68. METALLILEVYMETALLIÄÄLÄ, SÄY YHÄNÄSÄÄTÖ
69. METALLILEVYMETALLIÄÄLÄ, SÄY YHÄNÄSÄÄTÖ
70. METALLILEVYMETALLIÄÄLÄ, SÄY YHÄNÄSÄÄTÖ
71. METALLILEVYMETALLIÄÄLÄ, SÄY YHÄNÄSÄÄTÖ
72. METALLILEVYMETALLIÄÄLÄ, SÄY YHÄNÄSÄÄTÖ
73. METALLILEVYMETALLIÄÄLÄ, SÄY YHÄNÄSÄÄTÖ
74. METALLILEVYMETALLIÄÄLÄ, SÄY YHÄNÄSÄÄTÖ
75. METALLILEVYMETALLIÄÄLÄ, SÄY YHÄNÄSÄÄTÖ
76. METALLILEVYMETALLIÄÄLÄ, SÄY YHÄNÄSÄÄTÖ
77. METALLILEVYMETALLIÄÄLÄ, SÄY YHÄNÄSÄÄTÖ
78. METALLILEVYMETALLIÄÄLÄ, SÄY YHÄNÄSÄÄTÖ
79. METALLILEVYMETALLIÄÄLÄ, SÄY YHÄNÄSÄÄTÖ
80. METALLILEVYMETALLIÄÄLÄ, SÄY YHÄNÄSÄÄTÖ
81. METALLILEVYMETALLIÄÄLÄ, SÄY YHÄNÄSÄÄTÖ
82. METALLILEVYMETALLIÄÄLÄ, SÄY YHÄNÄSÄÄTÖ
83. METALLILEVYMETALLIÄÄLÄ, SÄY YHÄNÄSÄÄTÖ
84. METALLILEVYMETALLIÄÄLÄ, SÄY YHÄNÄSÄÄTÖ
85. METALLILEVYMETALLIÄÄLÄ, SÄY YHÄNÄSÄÄTÖ
86. METALLILEVYMETALLIÄÄLÄ, SÄY YHÄNÄSÄÄTÖ
87. METALLILEVYMETALLIÄÄLÄ, SÄY YHÄNÄSÄÄTÖ
88. METALLILEVYMETALLIÄÄLÄ, SÄY YHÄNÄSÄÄTÖ
89. METALLILEVYMETALLIÄÄLÄ, SÄY YHÄNÄSÄÄTÖ
90. METALLILEVYMETALLIÄÄLÄ, SÄY YHÄNÄSÄÄTÖ
91. METALLILEVYMETALLIÄÄLÄ, SÄY YHÄNÄSÄÄTÖ
92. METALLILEVYMETALLIÄÄLÄ, SÄY YHÄNÄSÄÄTÖ
93. METALLILEVYMETALLIÄÄLÄ, SÄY YHÄNÄSÄÄTÖ
94. METALLILEVYMETALLIÄÄLÄ, SÄY YHÄNÄSÄÄTÖ
95. METALLILEVYMETALLIÄÄLÄ, SÄY YHÄNÄSÄÄTÖ
96. METALLILEVYMETALLIÄÄLÄ, SÄY YHÄNÄSÄÄTÖ
97. METALLILEVYMETALLIÄÄLÄ, SÄY YHÄNÄSÄÄTÖ
98. METALLILEVYMETALLIÄÄLÄ, SÄY YHÄNÄSÄÄTÖ
99. METALLILEVYMETALLIÄÄLÄ, SÄY YHÄNÄSÄÄTÖ
100. METALLILEVYMETALLIÄÄLÄ, SÄY YHÄNÄSÄÄTÖ

| | | | | |
|---|-------------------------------|-----------|-----------------------------------|-----------------|
| 12.10.2021 | | | ETRS, GCS | |
| Korkeusjärjestelmä: N2000 | | | | |
| Kuvasuunnitelma | Nro/1 | Tila | Vaihtokäyttö | Kuvasuunnitelma |
| 10. Sormakain | 10888 | 6 | | 14 |
| Käsitteiden nimen/merkinnän | | | | |
| Rakennusluokitus | Uudisrakennus | Rakennus | Päätyrakennus | Yhteiskäyttö |
| Rakennusluokitus | As. Oy Helsingin Niiden Kurma | Rakennus | 1888 | Mittakaava |
| Spontaaninrakennus | 00540 Helsingin | Julkisuus | Kokousrakennus | 1:100 |
| Suunnittelun yhteyshenkilö ja lisä tiedot ja puhelinnumero: | | | Suunnittelun nimi: | |
| Arkkitehti Oiva Arkkitehti Oy | | | T1_005-002 | |
| Annankatu 31-33 B 00100 Helsinki | | | | |
| 010 4234 840 | | | | |
| Yhteistyökumppani: nimi, tulos ja pöytä | | | Suunnittelun | |
| 2.7.2021 Sara Silvenoinen, Arkkitehti | | | Tilaaja | |
| | | | ARK | |
| | | | T1_005-002, Julkisuus, Keskustelu | |

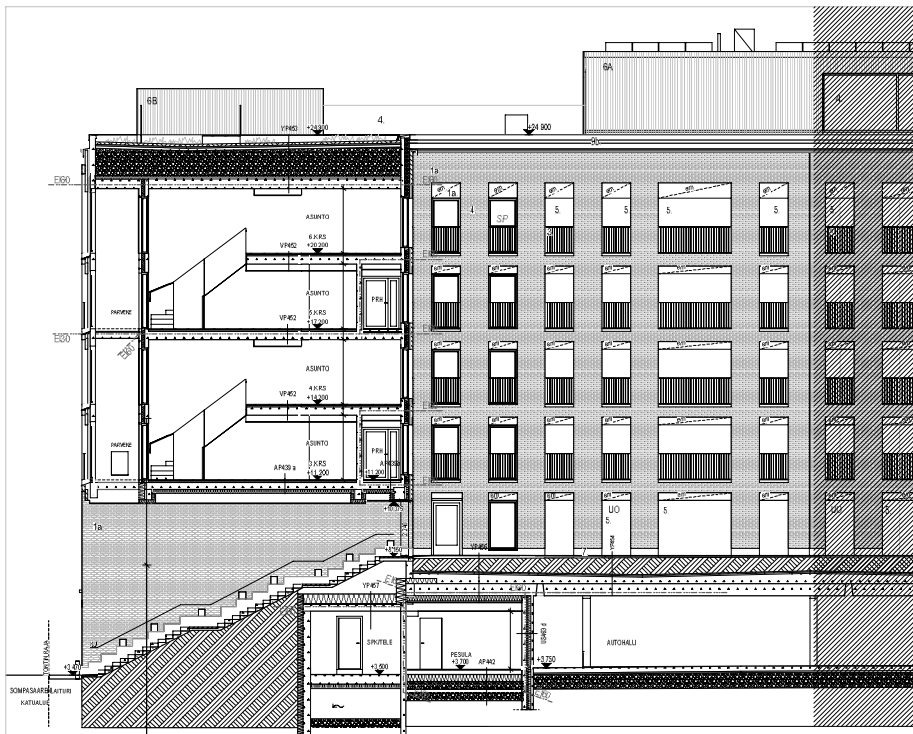


- V. SÄÄNNÖKSIIN KÄSITELTÄVÄT TÄRKEIMMÄT OIKOJUKSET:**
1. KÄSITELTÄVÄT OIKOJUKSET:
 2. KÄSITELTÄVÄT OIKOJUKSET:
 3. KÄSITELTÄVÄT OIKOJUKSET:
 4. KÄSITELTÄVÄT OIKOJUKSET:
 5. KÄSITELTÄVÄT OIKOJUKSET:
 6. KÄSITELTÄVÄT OIKOJUKSET:
 7. KÄSITELTÄVÄT OIKOJUKSET:
 8. KÄSITELTÄVÄT OIKOJUKSET:
 9. KÄSITELTÄVÄT OIKOJUKSET:
 10. KÄSITELTÄVÄT OIKOJUKSET:

| 12.12.2021 | 1000 | 1000 | 1000 | 1000 | 1000 |
|------------|------|------|------|------|------|
| 10.12.2021 | 1000 | 1000 | 1000 | 1000 | 1000 |
| 10.12.2021 | 1000 | 1000 | 1000 | 1000 | 1000 |
| 10.12.2021 | 1000 | 1000 | 1000 | 1000 | 1000 |
| 10.12.2021 | 1000 | 1000 | 1000 | 1000 | 1000 |
| 10.12.2021 | 1000 | 1000 | 1000 | 1000 | 1000 |
| 10.12.2021 | 1000 | 1000 | 1000 | 1000 | 1000 |
| 10.12.2021 | 1000 | 1000 | 1000 | 1000 | 1000 |
| 10.12.2021 | 1000 | 1000 | 1000 | 1000 | 1000 |
| 10.12.2021 | 1000 | 1000 | 1000 | 1000 | 1000 |

T1_005-003

ARK



13. ELÄMÄNTARIN RAKENNUSKORTTI TEL. SÄVY NÄKYMÄ RIDEBA 1

- 04 ERISKOIVUVA
- 1 MAALITTI JA TÄN KORVAUKSEKSI TERÄSPINNÄ, JIHTÄ JA KEROVAUKSEKSI ERILÄISÄ JOUKUA JA TÄN TUKIA
- 4 LASI-NÄKYMÄ
- 6 RAKENNEALUSTUS KIRKAS, ALUSTAJA OSALE KÄYÖNROKAKUTTAVALUSTE
- 04 PROFIILIMETALLIEN METALLI SÄVY PÄÄN RIDEBA
- 06 METALLIEN METALLIEN SÄVY NÄKYMÄ
- 7 MAALITTI METALLIEN SUOJAUSKÄSITTELYKÄSITTELY
- 8 BETONIKÄSITTELYKÄSITTELY
- 9 RAKENNEALUSTUS
 - A RAKENNEALUSTUS RAKENNEALUSTUSKÄSITTELYKÄSITTELY, RAKENNEALUSTUS
 - S RAKENNEALUSTUS SUOJAUSKÄSITTELYKÄSITTELY, SÄVY NÄKYMÄ
- 10 METALLI TÄN TUKIA OSALE KÄYÖNROKAKUTTAVALUSTE
- MAALITTIEN LITTYVÄ TÄN SÄVY, RAKENNEALUSTUSKÄSITTELY

| | | | |
|---|-------------------------------|--------------|---------------------------------------|
| 13.10.2021 | | ETRS-GIC05 | |
| Korkeusjärjestelmä: N2000 | | | |
| Kuusioprosessi | Nro: 10888 | Fas | 6 |
| 10. Sormakäsi | | Vieromakkeen | 18 |
| Rakennuksen nimi/kohteen nimi | | | |
| Rakennusluokitus | Uudisrakennus | Faasit | Yhteiskäyttö |
| Rakennusluokitus | As. Oy Helsingin Niidin Kulma | Faasit | S/S |
| Scansarvot | 00540 Helsinki | Faasit | Mittakaava |
| | | Faasit | 1:100 |
| Suunnittelun yhteyshenkilö ja lis. tiedot ja puhelinnumero: | | Faasit | |
| Arkitehti Oiva Arkkitehti Oy | | T1_005-004 | |
| Annankatu 31-33 F 04, 00100 Helsinki | | | |
| 010 4234 840 | | | |
| Yhteistyön suunnittelu: nimi, tulos ja päivä | | Scansarvot | Tiedot |
| 2.7.2021 | Sara Silvanen, Arkkitehti | ARK | T1_005-004 Julkaisu: kummeon langalle |