

Piirustus  
8448  
19.1.1981

HELSINKI  
39. KAUPUNGINOSA TAPANINKYLÄ  
TAPANINVAINIO  
KORTTELI 39057, TONTIT 7 JA 10  
KORTTELI 39058, TONTTI 11  
ASEMAKAAVAN MUUTOS  
1:1000

HELSINGFORS  
39 STADSDELEN STAFFANSBY  
STAFFANSLÄTTEN  
KVARTER 39057, TOMTER 7 OCH 10  
KVARTER 39058, TOMT 11  
STADSPLANEÄNDRING  
1:1000

ASEMAKAAVAMERKINNÄT  
JA -MÄÄRÄYKSET

- AP** Asuinpienalojen korttelialue
- 2 m sen kaava-alueen ulkopuolella oleva viiva, jota vahvistaminen koskee
- Korttelin, korttelinosan ja alueen raja
- Eri kaavamääräysten alaisten alueenosien välinen raja ja ulkoinen rakennusraja
- Ohjeellinen tontin raja
- \*** Risti merkinnän päällä osoittaa merkinnän poistamista
- 390** Korttelin numero
- 12** Tontin numero
- I** Roomalainen numero osoittaa rakennusten, rakennuksen tai sen osan suurimman sallitun kerrosluvun
- e=0,2** Tehokkuusluku eli kerrosalan suhde tontin pinta-alaan
- 1/400** Merkintä tarkoittaa, että tontilla saa olla yksi asunto tontin 400 m<sup>2</sup> kohti

STADSPLANE BETECKNINGAR  
OCH -BESTÄMMELSER

- Kvartersområde för småhus
- Linje 2 m utanför det planområde som fastställesen gäller
- Kvarters-, kvartersdels- och områdesgräns
- Bestämmelsegräns och yttre byggnadsgräns
- Riktgivande tomtragrens
- Kryss på beteckning anger att beteckningar slopas
- Kvartersnummer
- Tomtnummer
- Romersk siffra anger största tillåtna antal våningar i byggnader, byggnad eller del därav
- Exploateringsstal, dvs. förhållandet mellan våningsytan och tomtens yta
- Beteckningen avser, att på tomt för finnas en bostad per 400 m<sup>2</sup> tomtyta
- I kvarteret 39057 får utöver den i stadsplanen angivna våningsytan byggas garage- och förrådsutrymmen sammanlagt högst 25 m<sup>2</sup>/bostad
- Byggnadernas minimiavstånd från gräns mot granntomt är 4 m
- Byggnadernas maxihöjder:
- 2-vånings bostadsbyggnad 6,5 m
- 1-vånings bostadsbyggnad 4,5 m
- garage och ekonomibyggnad 3,0 m
- Källarvåningen skall vara huvudsakligen under markytan
- Minimiantal bilplatser på tomt:
- om antalet bostäder på tomt är högst två: 1 bilplats/130 m<sup>2</sup> bostadsvåningsyta. Dessutom plats för tillfällig parkering av en bil per bostad
- om antalet bostäder på tomt är större än två: 1 bilplats/80 m<sup>2</sup> bostadsvåningsyta
- Obebyggda tomtdelar som ej användas som väg eller för parkering, bör planteras med träd och buskar
- I bostadsrum skall den totala ljudisoleringsförmågan mot flygbuller i tak och väggar vara minst 27 decibel mätt med A-filter

Kerrosalat	
Rak A	146.5
Rak B	113.0
Autok	13.5
Rak C	160.0
Yht.	433.0 m <sup>2</sup>
RO	433.0 m <sup>2</sup>

A=1730 m<sup>2</sup>  
1/400  
e = 0,25

Muutos 1 Laajennus

Autokatoksen tilalle rakennetaan asuinhuoneita

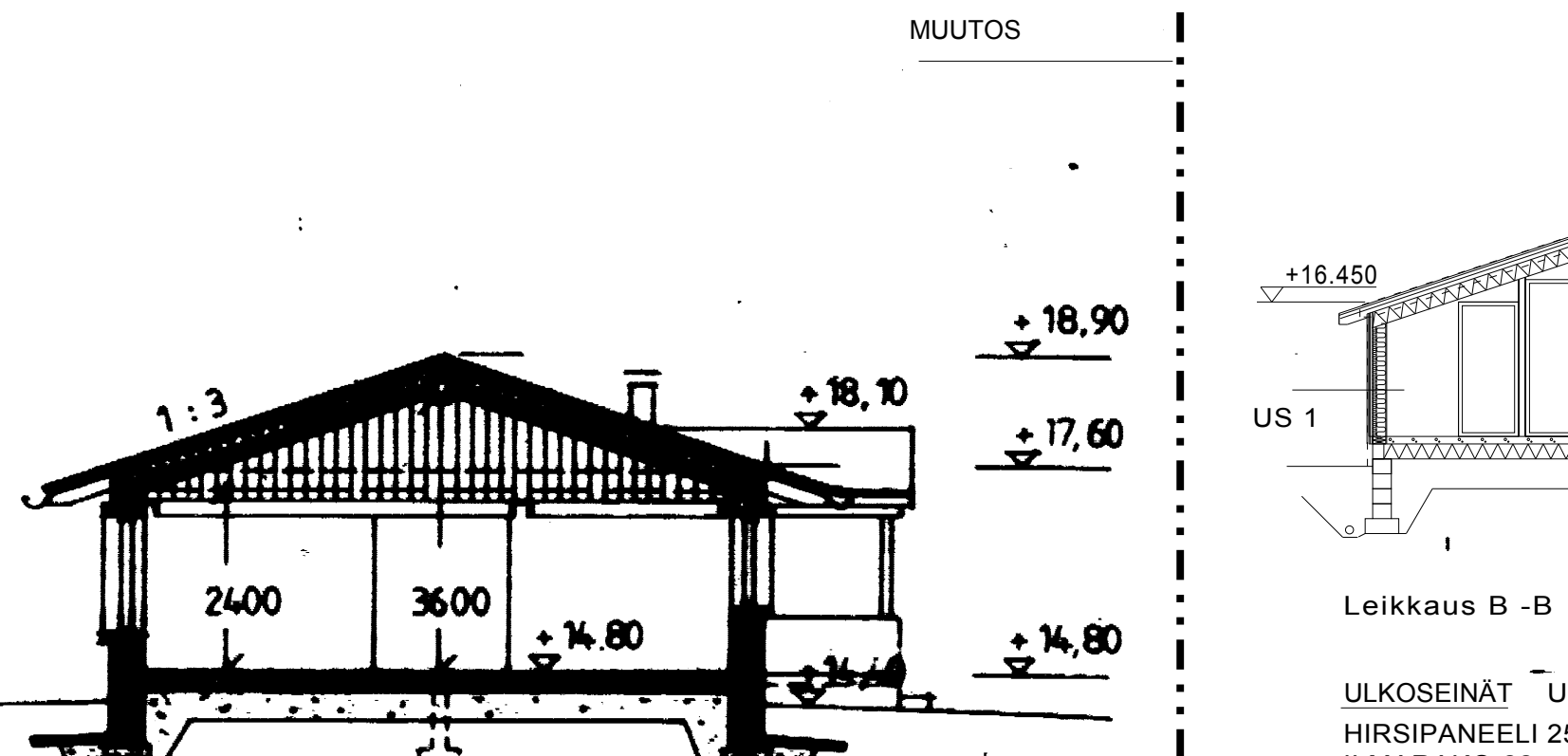
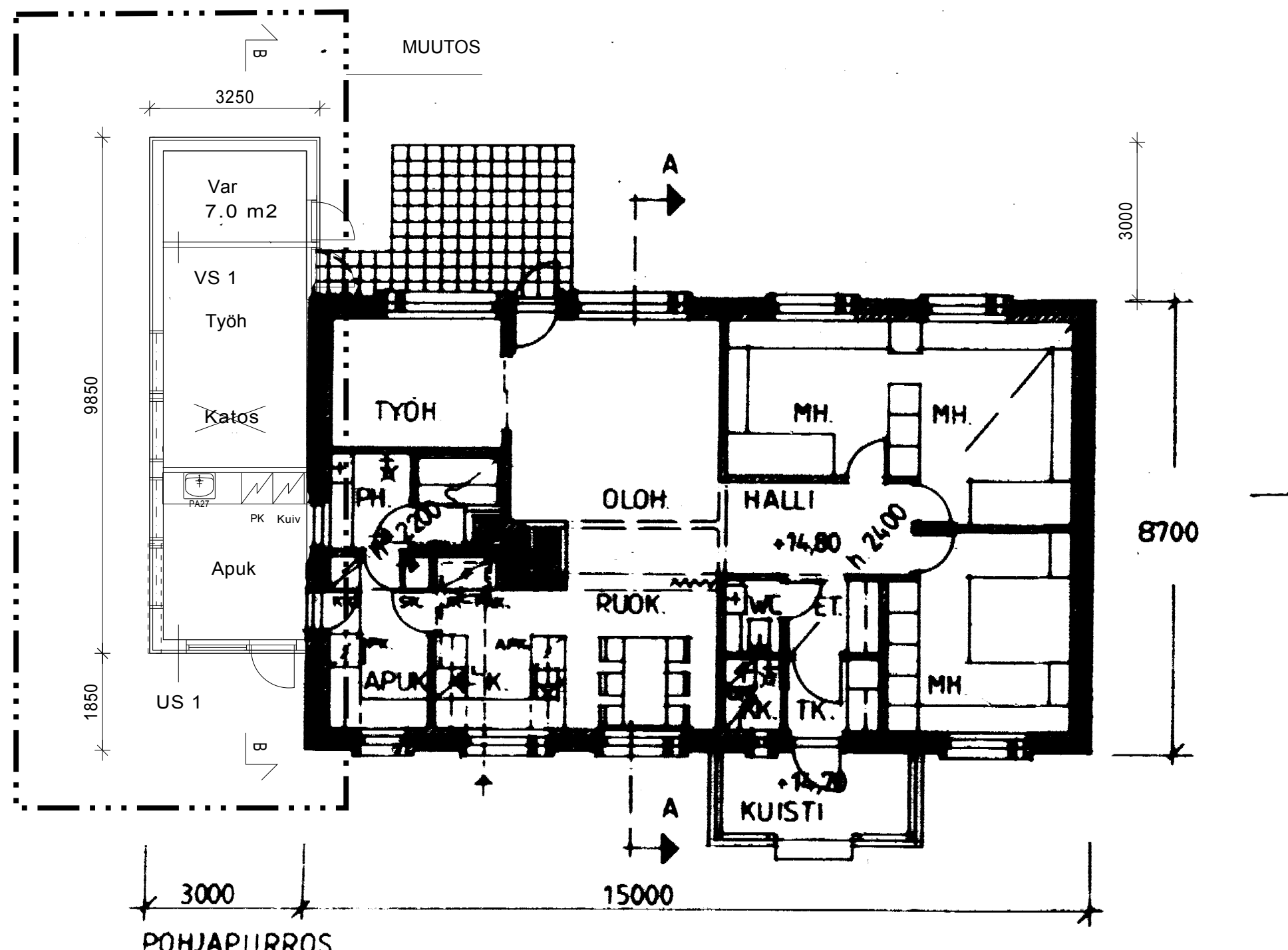
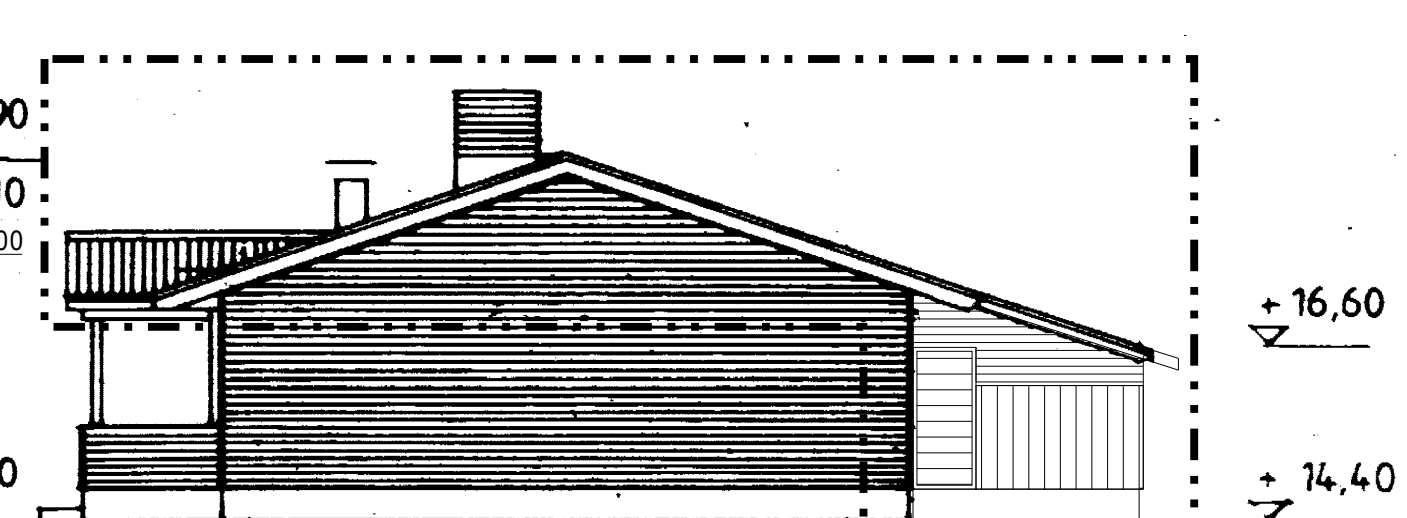
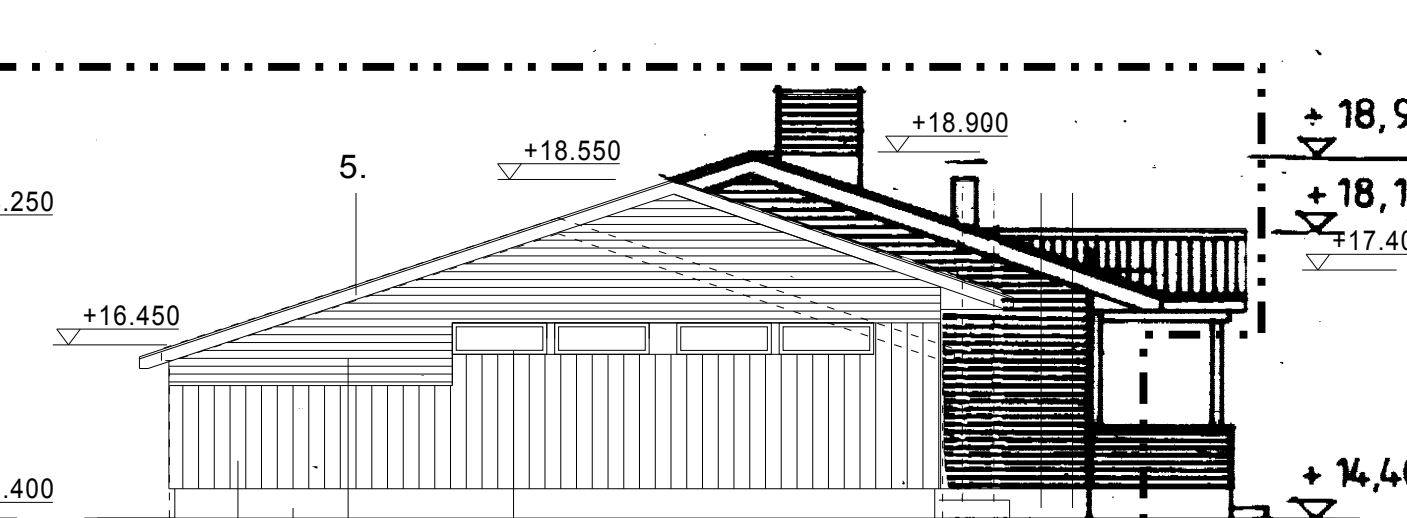
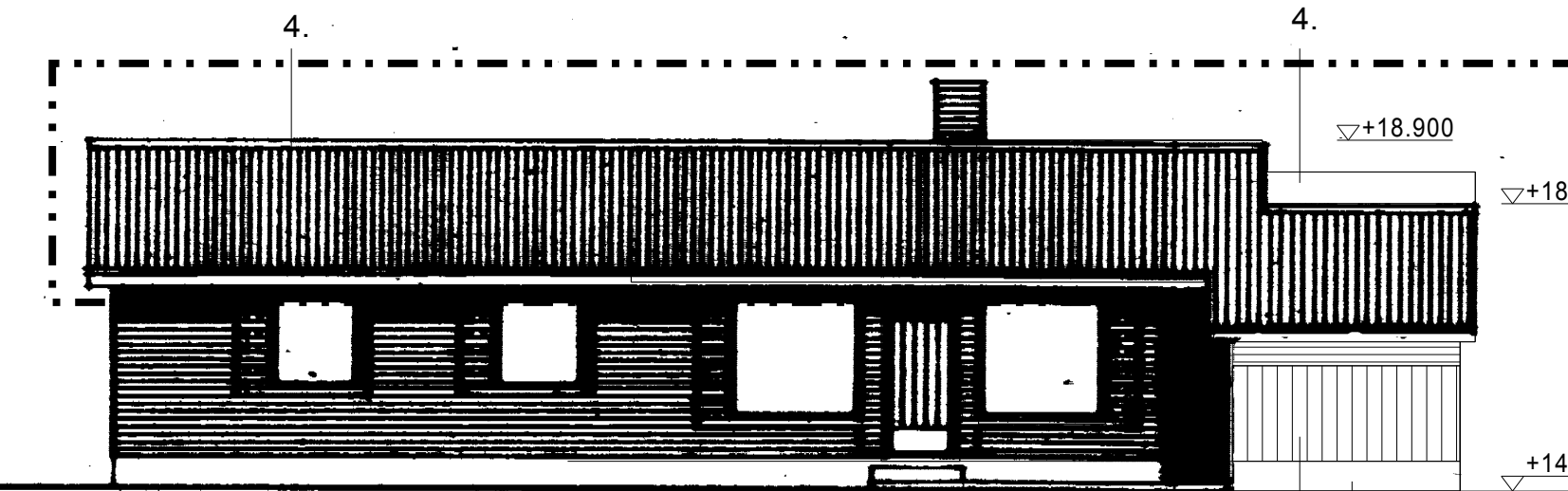
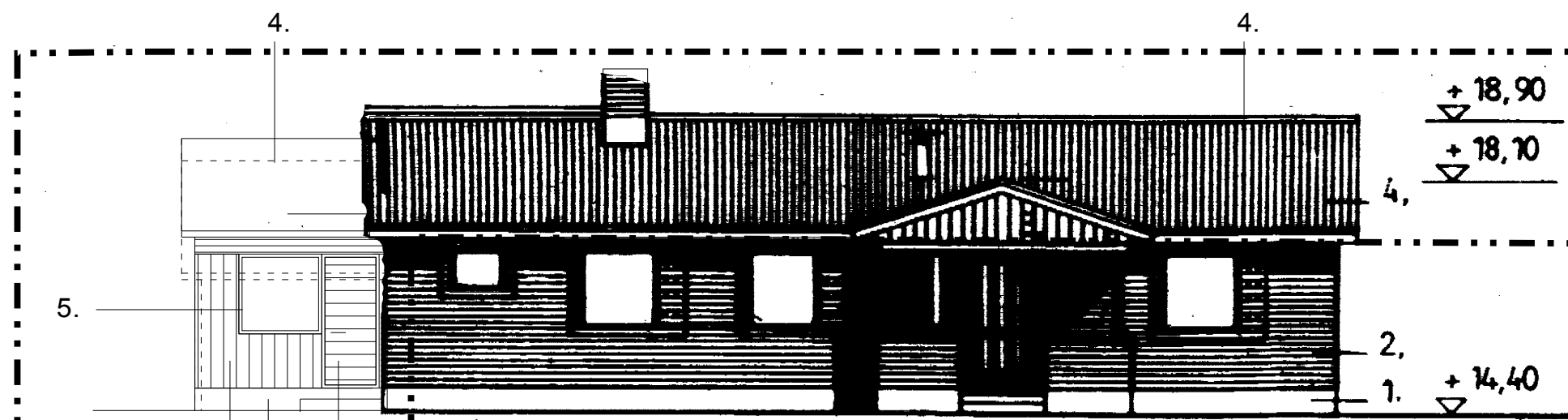
Rak C	ennen laajennusta
Rak C	130,0 m <sup>2</sup>
Var	7,0 m <sup>2</sup>
Autok	23,0 m <sup>2</sup>
Yht.	160,0 m <sup>2</sup>

Rak C	laajennuksen jälkeen
Rak C	130,0 m <sup>2</sup>
Var	7,0 m <sup>2</sup>
Laajennus	23,0 m <sup>2</sup>
Yht.	160,0 m <sup>2</sup>

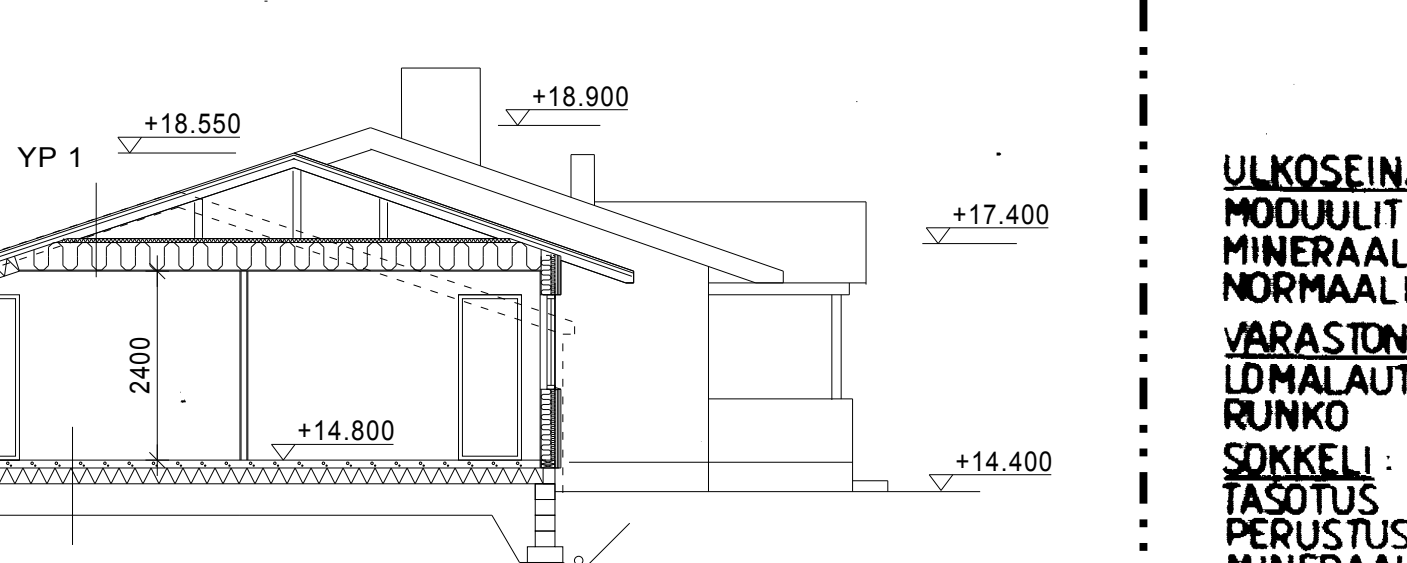
Muutos 2 Julkisivumuutos

Aaltomineriittikate vaihdetaan Ruukin Tiilikaiseen  
Väri tummanharmaa

KAUPUNGINOSA 39	KORTTELITILA 58	TONTTI/NO 11	VIRANOMAISTEN MERKINTÖJÄ
RAKENNUSOIMOENPIDE Laajennus	PIIRUSTUSLAJI PÄÄPIIRUSTUS	JUOKS.NO 1	
RAKENNUSKOHTIEN NIMI JA OSOITE	PIIRUSTUKSEN SISÄLTÖ	MITTAKAAVAT	
	<b>Asemapiirros</b>	1/200	
ARKKITEHTITOIMISTO MARKKU AALTO OY	SUUNNALA PIIR.NO ARK/461	MUUTOS	
Puuskanientie 1 00850 Helsinki 040-9100123 arkkitehtitoimisto.markku@alioy.fi			
HELSINKI 6.4..2021			



- JULKISIVUMATERIAALIT:**
1. SLAMMAUS, LUONNONVÄRINEN LAASTI
  2. PUHT. MUURATTU TIILI, HAMEENKYLÄN PUNAINEN
  3. LOMALAUTA, PANU 649 HELMILILJA
  4. AALTOINERIT-KÄTE, LUONNONHARMAA
- MUUT NÄKYVÄT PUUOSAT: KUTEN 3.  
TERÄS- JA PELTIPIINNAT: PANSSARIMAALI 332



- Leikkaus B-B
- Muutosala 27.0 m<sup>2</sup>  
Muutoksen tilavuus 81.0 m<sup>3</sup>
- ULKOSEINÄT** US 1  
HIRSIPANEELI 25  
ILMARAKO 22  
TUUL. S. LEVY 30  
MIN. VILLA 125  
HÖYRYSULKU  
MIN. VILLA 50  
GYPROC 13
- U-arvo 0.17 W/m<sup>2</sup>K  
Paloluokka REI 60
- ALAPOHJA** AP 1,  
LATTIAPINNOITE  
TERÄSBETONILAATTA 100  
FINNFOAM 200  
TIIV. SORA
- U-arvo 0.16 W/m<sup>2</sup>K  
Gyproc 13  
Runko 66  
Gyproc 13
- YLÄPOHJA** YP 1  
Ruukki Tiilikainen tummanharmaa  
RUOTEET 45  
ALUSKATE  
KATTORISTIKOT  
MIN. VILLA 400 (SPU 200 varastossa)  
MUOVI  
KOOLAUS 22  
PANEELI 12
- U-arvo 0.09 W/m<sup>2</sup>K
- Lumiesteet määräysten mukaan
- Julkisivut
1. Vaakapaneli 95 x 22 vaaleanharmaa
  2. Pystypaneli 150 x 22 vaaleanharmaa
  3. Sokkeli tasote harmaa
  4. Ruukki Tiilikainen tummanharmaa
  5. Mänty vaaleanharmaa

- ULKOSEINÄ:** k=0.33  
MODUULITIILI 85  
MINERAALIVILLA 150  
NORMAALITIILI 130
- VARASTON ULKOSEINÄ:**  
LOMALAUTA 150x20+100x20  
RUNKO 100
- SOKKELI:**  
TASOTUS  
PERUSTUSHARKKO 150  
MINERAALIVILLA 100  
PERUSTUSHARKKO 150
- VESIKATTO JA YLÄPOHJA:** k=0.18  
AALTOINERIT-LEVY  
RUODELISTAT 35x100  
ALUSKATE  
KOROTUSLISTAT 50x50  
SUOJAPAHVI  
KATTOTUOLIT 50x200 k/k 900  
MINERAALIVILLA 200  
LISTOTUS 50x100 k/k 900  
MINERAALIVILLA 100  
HÖYRYSULKU  
LISTOTUS 20x50  
LOMALAUTA 145x15+45x15  
YLÄPOHJA (MH:T JA ETEISTILAT) k=0.18  
TUULETETTU ULLAKKOTILA  
SUOJAPAHVI  
MINERAALIVILLA 150  
PALKISTO 50x150 k/k 900  
MINERAALIVILLA 150  
HÖYRYSULKU  
LISTOTUS 20x50  
LAIPION VERHOUS
- LATTIA:** k=0.37  
LATTIAN PINTAMATERIAALI  
ALUSRAKENTEINEEN  
MAANVAR. LAATTA 80  
STYROX-LEVY 100  
TIIVISTETTY SORA ≥ 200  
KAIVAMATON MAAPOHJA
- VÄLISEINÄT:**  
NORMAALITIILI 130  
MODUULITIILI 85
- OLOH-N: RUOKAILUN SEINAN YLÄOSA:** k=0.25  
(ULLAKON VASTAINEN SEINÄ)
- LOMALAUTA 145x15+45x15  
HÖYRYSULKU  
LISTOTUS 50x50 k/k 600  
MINERAALIVILLA 50  
RUNKOTOLPAT 50x100 k/k 900  
MINERAALIVILLA 100  
SUOJALEVY

KAUPUNGINOSA 39	KORTTELITILA 58	TONTTI/RNÖ 11	VIRANOMAISTEN MERKINTÖJÄ
RAKENNUSOIMENPIDE Laajennus	PIIRUSTUSLAJI PÄÄPIIRUSTUS	JUOKS.NO 2	
RAKENNUSKOHTEN NIMI JA OSOITE	PIIRUSTUKSEN SISÄLTÖ	MITTAKAAVAT	
	<b>Pohjapiirros</b>	1/100	
	Leikkaus	1/100	
	Julkisivut	1/100	
	SUUNNALA	PIIR.NO	MUUTOS
	ARKKITEHTITOIMISTO <b>MARKKU AALTO OY</b>	Puuskaniementie1 00850 Helsinki 040-9100123 arkkitehtitoimisto.markkuaalto@kolumbus.fi	<b>ARK/461</b>
HELSINKI	6.4.2021		