

Rakennuslupaa haetaan tilapäiselle esikoulurakennuksen asemakaavan mukaiselle korttelin 24 tontille 3, kiinteistönumero on 91-40-24-3.

Tilapäinen uudisrakennus rakennetaan vanhan, poistettavan leikkivälilinen paikalle, turvahiekkä-alueelle. Alueen runoilia olevat pensasistutukset poistetaan.

Tilapäisen uudisrakennuksen paloluokka on P3. Rakennus varustetaan paloilmoitinjärjestelmällä.

Vesi-, hulevesi-, jätevesi-, sadevesi- ja sähköliittymät tehdään tontin sisällä oleviin järjestelmiin. Hulevedet ja viemärivedet pumpataan.

Jätehuollon osalta liitytään kunnalliseen jätehuoltoon käyttämällä nykyisiä, tontilla olevia jätteistöjä.

Autopaikat (rakennettu aiemmissa rak. vaiheissa)

- Suutarilan palvelukeskus 11.6.1979, lupatunnus 40-1556-A-79 29 AP
- Suutarilan terveysasema 20.2.1989, lupatunnus 40-1835-A-89 14 AP
- joista kaksi autopaikka on osoitettu esteettömäksi
- YHTEENSÄ 43 AP

Tontille on rakennettu 56 AP

Kaavanmukainen tarve lisärakennuksen autopaikkamäärälle koulukäytössä on 1 AP / 500 k-m<sup>2</sup>

Rakennettava k-m<sup>2</sup> 231 m<sup>2</sup> => 1 AP jolle esitetään sovellettavaksi yksi jo rakennettu autopaikka.

Asemakaavan mukainen korttelin/tontin koko on noin 22229 k-m<sup>2</sup> ja rakennusoikeus noin 10003 k-m<sup>2</sup>.

Palvelukeskuksen rakennusvaiheessa (valmistunut 1979) on rakennusoikeutta käytetty 6938 m<sup>2</sup>

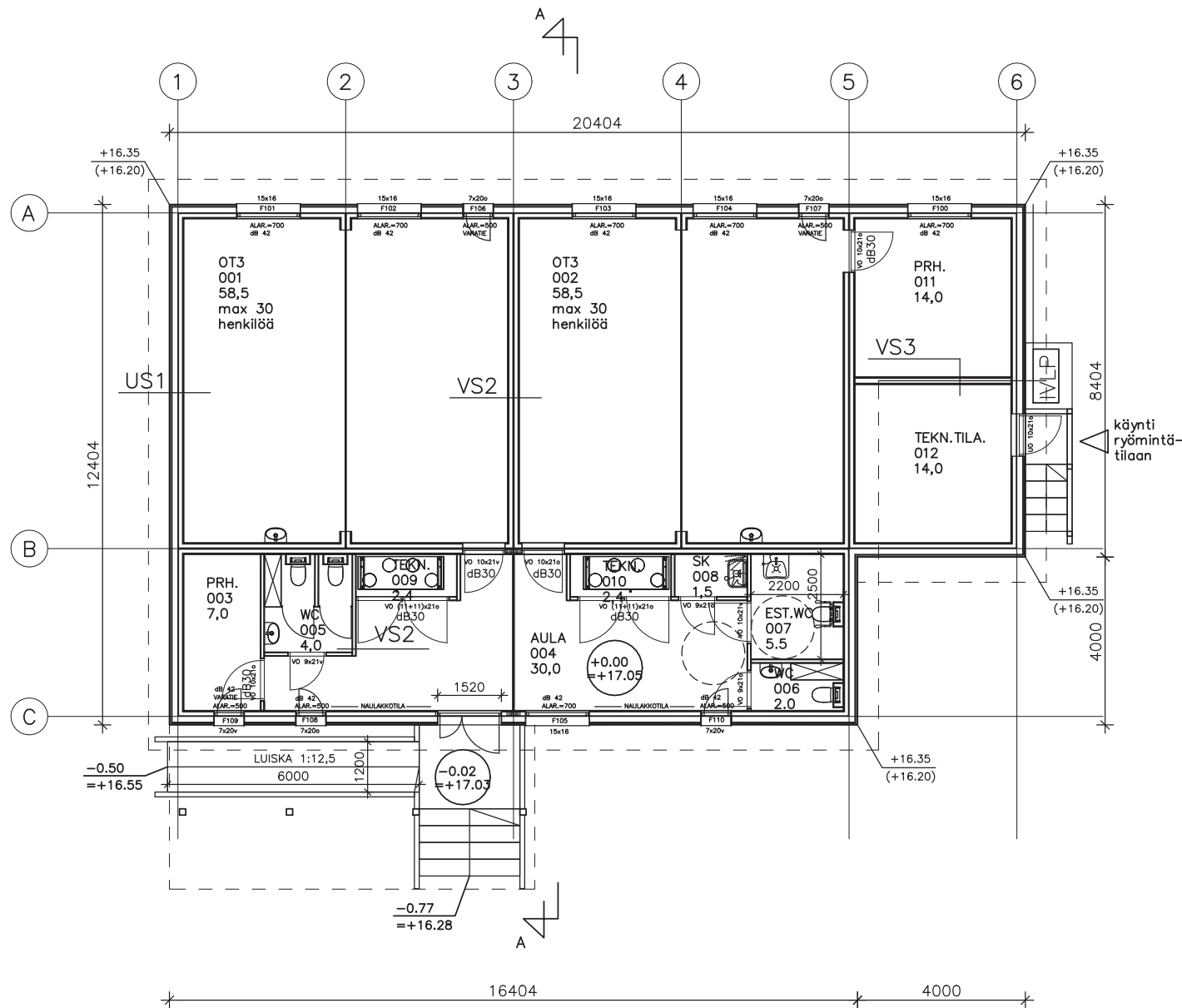
Terveyskeskuksen rakennusvaiheessa (valmistunut 1989) on rakennusoikeutta käytetty 1216 m<sup>2</sup>.

Rakennusoikeutta on käytetty yhteensä 8154 m<sup>2</sup>.

**Lisärakennuksen rakentamisvaihe**  
**Lisärakennuksessa on käytetty rakennusoikeutta 231 m<sup>2</sup>.**  
**Rakennusoikeutta käytetty aiemmin ja lisärakennuksessa yhteensä 8385 m<sup>2</sup>.**

Rakennusoikeutta jää 1618 m<sup>2</sup>

Rakennusvaihe	Korttelin	Tontin	Vieromäärä	Asuinrakennuksen
040	24	3		
Rakennusvaihe	Uudisrakennus E	Uudisrakennus E	Uudisrakennus E	Uudisrakennus E
Uudisrakennus E	Uudisrakennus E	Uudisrakennus E	Uudisrakennus E	Uudisrakennus E
<b>Suutarilan koulun tilapäiset lisätilat</b>				Asemapiirustus
Seulasentie 11 / Suutarilantie 32				1:500
00740 HELSINKI				
Suunnittelija: Antti Rauhalampi arkkitehti Sata				
Pääsuunnittelija: Antti Rauhalampi arkkitehti Sata				
20.6.2023				



TILOISSA TOIMII KAKSI ESIKOULURYHMÄÄ.

HENKILÖMÄÄRÄT:  
- ESIKOULUSSA LAPSLIA YHTEENSÄ ENINTÄÄN 60

TILOJA KÄYTETÄÄN KELLO 6-18 VÄLISENÄ AIKANA.

RAKENNUKSESSA ON KONEELLINEN TULO- JA POISTO-ILMANVAIHTO LÄMMÖNTALTEENOTOLLA VARUSTETTUNA.

LÄMMITYSMUOTONA ON VESIKIERTOINENLÄMMITYS, TASORADIAATTOREILLA / LATTIALÄMMITYKSELLÄ. LÄMMÖNTUOTTO ILMA-VESILÄMPÖPUMPULLA.

VESI- JA VIEMÄRILIITOSTEN OSALTA LIITYTÄÄN TONTIN OLEVIIN JÄRJESTELMIIN.


SISÄÄNKÄYNTIPORTAAT/LUISKAT ETENEMÄ NOUSU:  
PÄÄSISÄÄNKÄYNTI, KATETUT PORTAAT LUOTEESEEN 400 150  
PÄÄSISÄÄNKÄYNTI, KATETTU LUISKA KOILLISEEN 6000 480

RAKENNUKSEN PALOLUOKKA ON P3 JA PALOKUORMA 600 MJ/m<sup>2</sup>.  
PALOVAARALLISUUSLUOKKA ON 1 JA SUOJAUSTASO 1.  
RAKENNUS MUODOSTAA YHDEN PALO-OSASTON.  
PAINOVOIMAINEN SAVUNPOISTO JÄRJESTETÄÄN AVATTAVIEN IKKUNOIDEN SEKÄ OVIENTÄN KAUTTA.  
RAKENNUS ON VARUSTETTU PALOVAROITINJÄRJESTELMÄLLÄ SEKÄ TURVA- JA MERKKIVALOILLA.

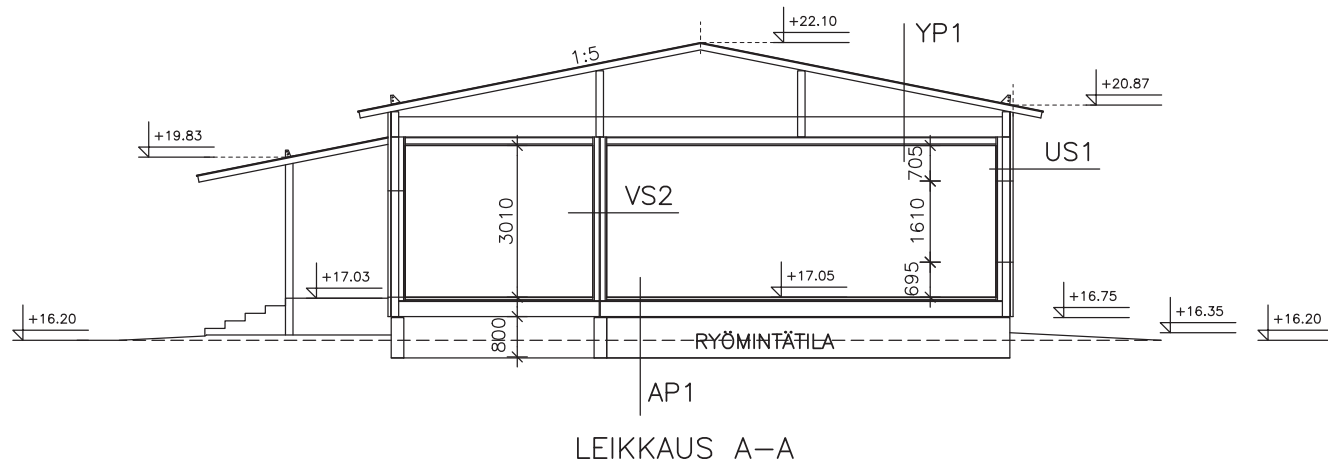
## PINTA-ALAT JA TILAVUUS

KERROSALA 237.0 m<sup>2</sup>  
HUONEISTOALA 207.0 m<sup>2</sup>  
TILAVUUS 940 m<sup>3</sup>

KERROSALA, 250 mm ULKOSEINÄLLÄ 231.0 m<sup>2</sup>

Kaupunginosa/kylä 040	Kortteli/tila 24	Tontti/Rn:o 3	Viranomaisten arkistointimerkintöjä varten
Rakennustoimenpide Uudisrakennus E	Pääpiirustus		Juoks. nro
Rakennuskohteen nimi ja osoite Suutarilan koulun tilapäiset lisätilat Seulastentie 11 / Suutarilantie 32 00740 HELSINKI	Pääpiirustus		Mittakaavat
Suunnittelutoimiston tiedot ARKKITEHTITOIMISTO RAUHALAMMI OY TUOMARILANTIE 4 / VANHAASEMA 02760 ESPOO			<p>09-626 665 s. antti@rauhalammi.fi</p> 
Piirtäjä AR	Suunnittelija AR	Työnumero	Tiedoston sijainti: C:\Kuvat\2023\Suutarilantie 32\Suutarilantie 32_21.6.23.pii
Päiväys 20.6.2023	Vastuullinen suunnittelija Antti Rauhalampi arkkitehti Safa	Suunnitteluala ja piirustusnumero	Muutos

# ARK A.02



LEIKKAUS A-A

YLÄPOHJA (YP1)  $u < 0.09$  W/m<sup>2</sup>K EI30  
vaatimustasona YM 1019/2017  $0 < 0.09$  W/m<sup>2</sup>K

- VESIKATE KAKSINKERT. BITUMIKERMI 10 mm
- OSB - KATTOLEVY 15 mm
- VESIKATTOELEMENTIN RUNKO 48x123 mm
- TUULETTUVA YLÄPOHJATILA
- PUHALLUSVILLA 400 mm
- OSB - LEVY 15 mm
- YLÄPOHJA-ELEMENTIN RUNKO 48x123 mm
- + MINERAALIVILLA 125 mm
- HÖYRYNSULKUMUOVI
- OSB - LEVY 15 mm
- PALOKIPSI 15 mm

ALAPOHJA (AP1)  $u < 0.12$  W/m<sup>2</sup>K  
vaatimustasona YM 1019/2017  $0 < 0.17$  W/m<sup>2</sup>K

- MUOVIMATTO HITSATUIN SAUMOIN 2,0 mm
- LATTIAKIPSILEVY 15 mm
- LATTIAKIPSILEVY 15 mm
- LATTIAKIPSILEVY 15 mm
- ASKELÄÄNIERISTEMATTO 20 mm
- OSB-LEVY
- HÖYRYNSULKUMUOVI
- LIIMAPUUPALKIT 42x280 mm
- + MINERAALIVILLA 280 mm
- TUULENSUOJAPINNOITE
- PAINEKYLLÄSTETYT SUOJALAUDAT 20x100 mm

ULKOSEINÄ (US1)  $u < 0.17$  W/m<sup>2</sup>K EI30  
vaatimustasona YM 1019/2017  $0 < 0.17$  W/m<sup>2</sup>K

- PALOKIPSILEVY 15 mm
- OSB - LEVY 15 mm
- HÖYRYNSULKUMUOVI
- PYSTYRUNKO 48x98 mm
- + MINERAALIVILLA 100 mm
- TUULENSUOJAPAPERI
- TUULENSUOJAPAPERI
- PYSTYRUNKO 48x148 mm
- + MINERAALIVILLA 150 mm
- TUULENSUOJALEVY 9 mm
- PYSTYKOO LAUS 26 mm
- VAAKAPANEELI 23X145 mm

IKKUNAT MUOVIRUNGOLLA 70 mm  $u < 1.0$  W/m<sup>2</sup>K  
METALLIULKO-OVET  $u < 1.0$  W/m<sup>2</sup>K

RAKENNUS KUULUU PALOLUOKKAAN P3.  
PALOKUORMA < 600 MJ/m<sup>2</sup>

PINTALUOKAT

- SEINÄT D-s2, d2
- KATTO D-s2, d2
- LATTIA -
- ULKOVERH. D-s2, d2
- VESIKATE Broof(t2)

VÄLISEINÄ (VS1)

- KIPSILEVY 13 mm
- PYSTYRUNKO 48x66 mm
- + MINERAALIVILLA 50 mm
- KIPSILEVY 13 mm

VIIPALEVÄLISEINÄ (VS2) R'w 44 dB

- PALOKIPSILEVY 15 mm
- OSB - LEVY 15 mm
- PYSTYRUNKO 48x98 mm
- + MINERAALIVILLA 100 mm
- TUULENSUOJAPAPERI
- ASENNUSVÄLI 20 mm
- TUULENSUOJAPAPERI
- PYSTYRUNKO 48x98 mm
- + MINERAALIVILLA 100 mm
- OSB - LEVY 15 mm
- PALOKIPSILEVY 15 mm

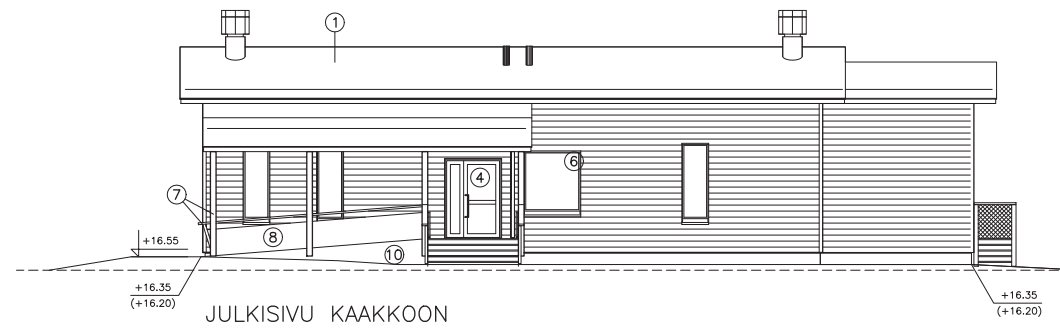
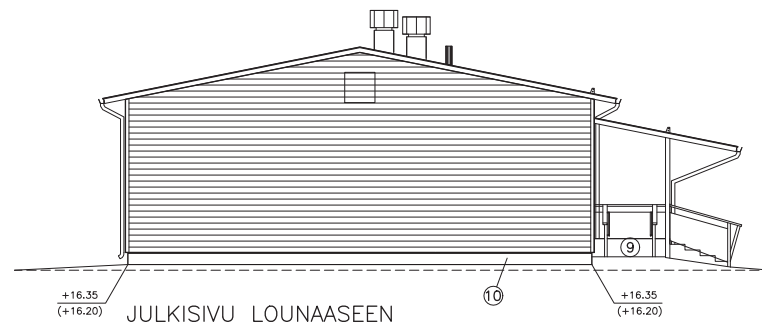
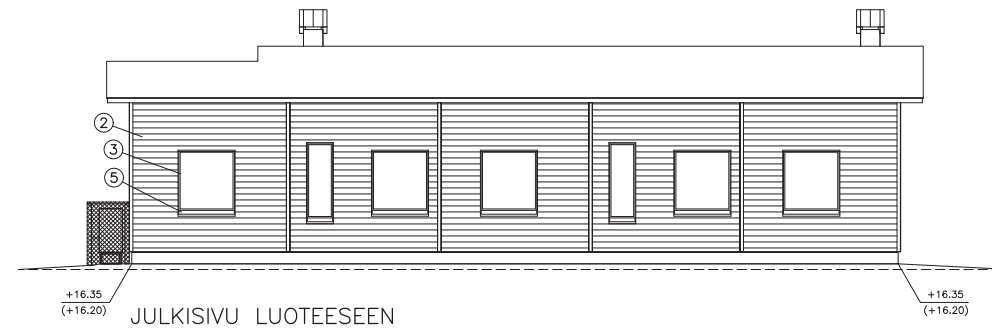
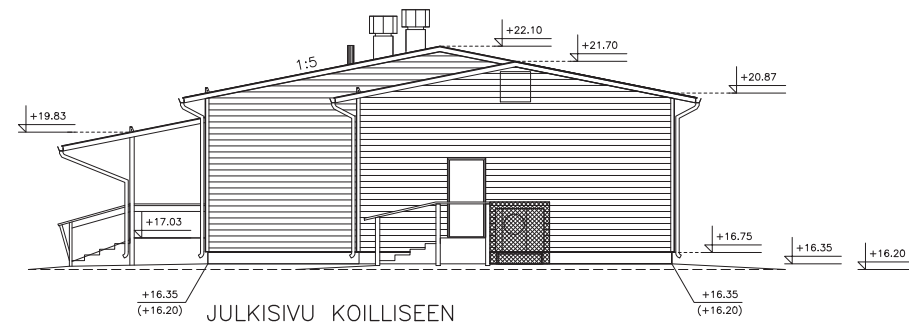
VÄLISEINÄ (VS3)

- KIPSILEVY 13 mm
- OBS-LEVY 12 mm
- PYSTYRUNKO 48x98 mm
- + MINERAALIVILLA 100 mm
- OBS-LEVY 12 mm
- KIPSILEVY 13 mm

PERUSTUKSET ERILLISSUUNNITELMAN MUKAAN  
RUOTIMATTOMALLE JA KANTAVALLE MAAPOHJALLE.

Kaupunginosa/kylä 040	Kortteli/tila 24	Tontti/Rn:o 3	Viranomaisten arkistointimerkintä varten
Rakennustoimenpide Uudisrakennus E	Pääpiirustus		Juoks. nro
Rakennuskohteen nimi ja osoite Suutarilan koulun tilapäiset lisätilat Seulastentie 11 / Suutarilantie 32 00740 HELSINKI	Pääpiirustus Leikkauspiirustus		Mittakaavat 1:100
Suunnittelutoimiston tiedot			
ARKKITEHTITOIMISTO RAUHALAMMI OY TUOMARILANTIE 4 / VANHAASEMA p. 09-626 665 02760 ESPOO s. antti@rauhalammi.fi			
Piirtäjä AR	Suunnittelija AR	Työnumero	Tiedoston sijainti: C:\Kuvat\Mat\2023\Suutarilanta 32\Suutarilanta 32_21.6.23.pn
Päiväys 20.6.2023	Vastuullinen suunnittelija Antti Rauhala	Suunnitteluala ja piirustusnumero	Muutos

ARK A.03



RAKENNUKSEN JULKISIVUMATERIAALIT JA VÄRIT:

- |   |   |
|---|---|
| 1. VESIKATTO                            | BITUMIHUOPAKATE, TUMMA HARMAA                                     |
| 2. JULKISIVUVERHOUS                     | VAAKAPANEELI UTV 145x23, MAALAUUS, SÄVY TIKKURILA 619X, VALKOINEN |
| 3. IKKUNAT                              | MUOVI-IKKUNAT, RAL 9016, VALKOINEN                                |
| 4. OVET                                 | METALLILASIOVI, RAL 7024, TUMMA HARMAA                            |
| 5. SYÖKSYTORVET, VESIKOURUT, VESIPELLIT | MUOVIPINNOITETTU PELTI, RR23, TUMMA HARMAA                        |

- |  |   |
|--|---|
| 6. IKKUNA- JA OVISMYKKIT                           | MAALAUUS TAI MAALAUUSKÄSITELY YMPÄRÖIVÄN MUKAAN       |
| 7. KATOSTEN  | PUU, MAALAUUSKÄSITELY, RR23, TUMMA HARMAA             |
| 8. PILARIT, PALKIT, KAITEET,                       | SÄÄNKESTÄVÄ VANERI, MAALAUUS, TIKKURILA M311, ORANSSI |
| 9. KAITEDEN LEVYT                                  |   |
| 10. PORTAIDEN JA LUISKIEKSEN TASANTEET JA ASKELMAT | SINKITYY TERÄSRITILÄ                                  |
|  | BETONI, HARMAA  |

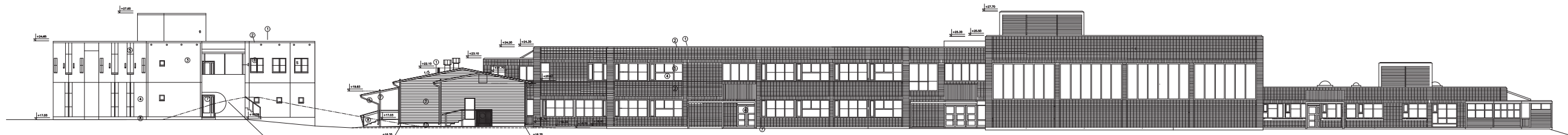
Kaupunginosa/kylä 040	Kortteli/tila 24	Tontti/Rn:o 3	Viranomaisien arkistointimerkintä varten
Rakennustoimenpide Uudisrakennus E	Piirustustaji PÄÄPIIRUSTUS	Juoks. nro	
Rakennuskohteen nimi ja osoite Suutarilan koulun tilapäiset lisätilat Seulasenlie 11 / Suutarilantie 32 00740 HELSINKI	Piirustuksen sisältö Julkisivut	Mittakaavat 1:100	
Suunnittelutoimiston tiedot ARKKITEHTITOIMISTO RAUHALAMMI OY TUOMARILANTIE 4 / VANHAASEMA 02760 ESPOO		p. 09-626 665 s. antti@rauhalammi.fi	
Piirtäjä AR	Suunnittelija AR	Työnumero	Tiedoston nimi: C:\suunnittelu\2023\suutarila\02_21_23.dwg
Päiväys 20.6.2023	Vastuullinen suunnittelija Antti Rauhalampi arkkitehti Safa	Suunnitteluala ja piirustusanumero	Muutos

ARK A.04

SUUTARILAN TERVEYSASEMA

KOULUN TILAPÄISET LISÄTILAT

SUUTARILAN PALVELUKESKUS



- TERVEYSASEMAN JULKISVÄLIERÄMÄT JA VÄRI:
1. VESIKATTO HUOPAJÄRJESTYS
  2. KIVIPINNAT
  3. SEINÄ
  4. KIVIPINNAT
  5. KIVIPINNAT
  6. KIVIPINNAT
  7. KIVIPINNAT
  8. KIVIPINNAT
10. KIVIPINNAT

- UUDENRAKENNEKSEN JULKISVÄLIERÄMÄT JA VÄRI:
1. VESIKATTO
  2. KIVIPINNAT
  3. KIVIPINNAT
  4. KIVIPINNAT
  5. KIVIPINNAT
  6. KIVIPINNAT
  7. KIVIPINNAT
  8. KIVIPINNAT
  9. KIVIPINNAT
  10. KIVIPINNAT

- PALVELUKESKUKSEN JULKISVÄLIERÄMÄT JA VÄRI:
1. VESIKATTO
  2. KIVIPINNAT
  3. KIVIPINNAT
  4. KIVIPINNAT
  5. KIVIPINNAT
  6. KIVIPINNAT
  7. KIVIPINNAT

Projekti	Arkki	Luokka	Arkki
Projekti	Arkki	Luokka	Arkki
Projekti	Arkki	Luokka	Arkki
Projekti	Arkki	Luokka	Arkki
Projekti	Arkki	Luokka	Arkki
Projekti	Arkki	Luokka	Arkki
Projekti	Arkki	Luokka	Arkki
Projekti	Arkki	Luokka	Arkki
Projekti	Arkki	Luokka	Arkki
Projekti	Arkki	Luokka	Arkki