

**KATON VARUSTEET:**  
 Vesikatoturvisteet ja varusteet RakMK F2 mukaan.  
 Vesikatoturvisteet maalataan vesikatoturvistein.  
 Varusteiden kiinnitys tulee valita kattomateriaalin mukaan.

**Tikkaat:**  
 Kuumasinkitty ja polttomaalattu talotikkausjärjestelmä esim. Pisko Lapuan Finsteel Oy  
 Seinätiikat varustetaan ST turvajärjestelmän turvakiskoilla ja noususteellä 1 kpl valjasvöitä, 1 kpl nousuvaunuja ja 1 kpl turvaköysyä.  
 Lapettiikkaat samalla valmistajalla.

**Kattosillat:**  
 Kuumasinkitty ja polttomaalattu kattosillat, CE-merkitty, Esim. Pisko Lapuan Finsteel Oy

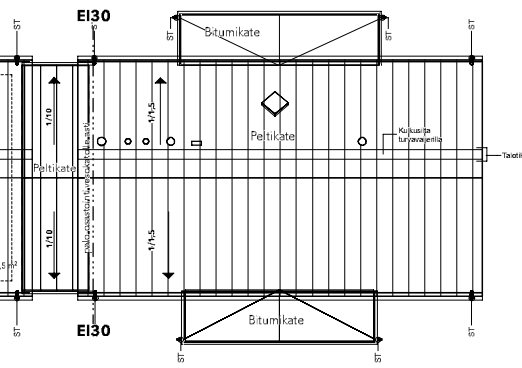
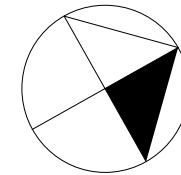
**Lumiesteet:**  
 Lumiesteet kattaaltaan kaikilla katoilla kuumasinkitty ja polttomaalattu.

**Kattoluukut:**  
 Tehdään peltisepäntyönä. Aukko 602x600, asennus 45° kulmaan. Kauluksen korkeus 150 mm.  
 Laukussa on laukun pulttamisen estävä kattinki sekä riippaluokka. Lukitus iloa.

**Vedenpoistot:**  
 Käsitellään katoilla ulkopuolinen vedenpoisto, Peltipöytäkouku, suora järjestelmä ruokasin Syöksytörvet pyöräiset, alaosan viimeiset 2m kuumasinkitty maalattua terästä 2mm sänsämällä.

Kaltevien kattolappaiden välissä olevilla bitumpintaisilla katoilla on sisäpuolinen vedenpoisto.

**ST** Syöksytörvi, pyörä 120 mm, parali-pinnottu Värin julkisivukuvien mukaan (kolmas eri värinä)



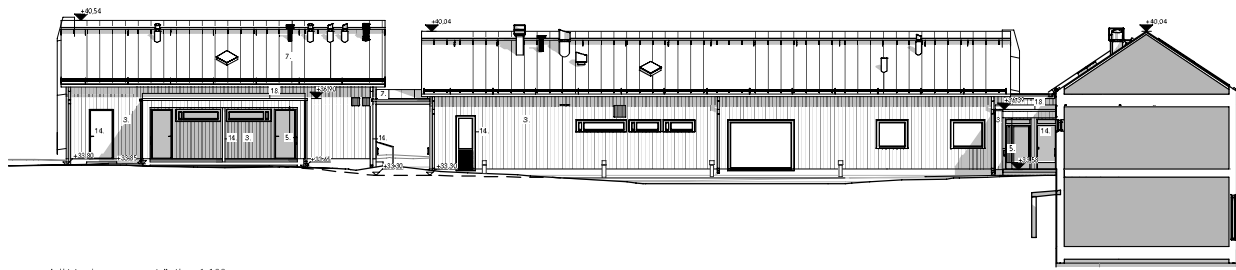
Revisioni PVK Tämä vesikatoturviste on tarkoitettu käytettäväksi vain Suomessa. Jos jollain muulla maalla on erilliset vaatimukset, ne on otettava huomioon. Tämä vesikatoturviste on tarkoitettu käytettäväksi vain Suomessa. Jos jollain muulla maalla on erilliset vaatimukset, ne on otettava huomioon. Keskiteollisuus - Arvostelun luottokassa on osittain rahoitettu HILMA:llä. Tämä vesikatoturviste on tarkoitettu käytettäväksi vain Suomessa. Jos jollain muulla maalla on erilliset vaatimukset, ne on otettava huomioon.		26 Koskela 984 2	1/2024 4/8 1:100
Ehdotus UUDISRAKENNUS Hyvösen lastenkodin Myrskylänkujan toimipiste Myrskylänkuja 1 Helsinki 00500	Pääpiirustus Kattokuva	1/2024 4/8 1:100	1/2024 4/8 1:100
Suunnittelija Maria Saario, arkkitehti, SAFA	Suunnittelija HILMA ARCHITECTS	Pääpiirustus Kattokuva	1/2024 4/8 1:100
HILMA ARCHITECTS Myrskylänkuja 1, 00500, Helsinki, +358 50 3222 971 www.hilma.fi, email: etu@hilma.fi, info@hilma.fi	16.12.2020 ark-004	1/2024 4/8 1:100	1/2024 4/8 1:100

**ARK 1407 004**



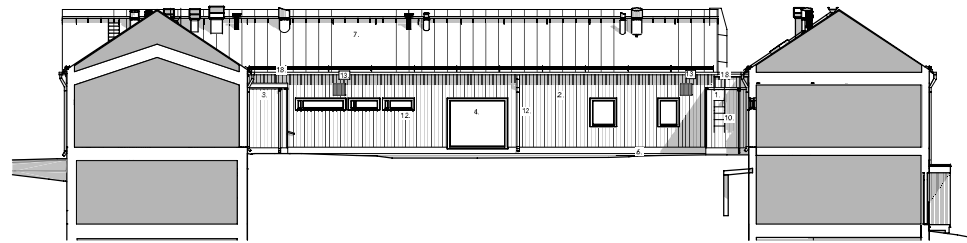




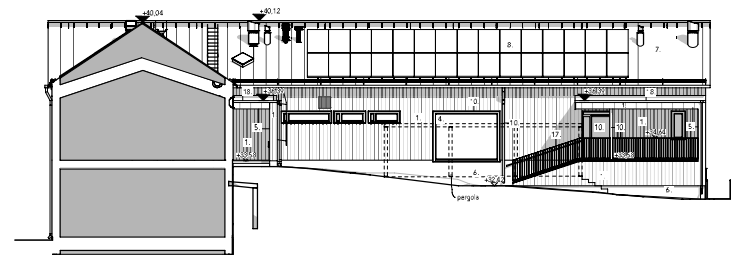


- 1 Pettomatalattu ulkoverho-paneeli pyyryyn, UTS, 28x170, 7mm raolla, Tikkuria Vinha 2574 Antilpa, oita
  - 2 Pettomatalattu ulkoverho-paneeli pyyryyn, UTS, 28x170, 7mm raolla, Tikkuria Vinha 2543 Kullervo, punainen
  - 3 Pettomatalattu ulkoverho-paneeli pyyryyn, UTS, 28x170, 7mm raolla, Tikkuria Vinha 2488 Saioja, harmaa
  - 4 Käytävien alus- ja otaaluidet koten juoksu
  - 5 Lasi,irkas
  - 6 Käytävien 300m ulkoverho-paneeli pyyryyn, UTS 28x50, 7mm raolla, lehtoussi
  - 7 Sitäkevä beton, harmaa
  - 8 Koneasennettu palkkikat, katon palkit, seinäkoukku ja kattovarusteet ,muuta, RR 33
  - 9 Auhinoppa-paneeli, musta
  - 9 Kulkuseinämöly, Sveitsipari CABAT Crystal 7010, betonin harmaa, levykoko 1250 x 1250 mm
  - 10 Kattojen tasakädet, kumibitumikermi musta
- ikkunoiden sijoitukset, ovet, pilarit, metallilattiat (polttomatalattu alumiini/teräs, HDF)  
 Palkit, siset, syykkytönet/muovisijotettu tiivis  
 10. keittimen RAL 1006 / RR26  
 11. alumiinialkio, keittimen RAL 1006 / RR26  
 12. punainen RAL 8004 / RR750  
 13. alumiinialkio, punainen RAL 8004 / RR750  
 14. harmaa RAL 7042 / RR22  
 15. alumiinialkio, harmaa RAL 7042 / RR22  
 16. teräspilari alikoko, punainen RAL 8004 / RR750  
 17. kappioteet ulkona, mt

Julkisivu luoteeseen\_sisäpiha 1:100



Julkisivu koilliseen\_sisäpiha 1:100



Julkisivu kaakkoon\_sisäpiha 1:100

<p>Projekti: 2024          25. Koskela 094          2024-11-10          2</p>		<p>Warkkilahti, Myrskylänkatu 1          00600          Helsinki</p>	<p>1:100          B/B          1:100</p>
<p>Luonnos          14.12.2020          ark008</p>	<p>ARK 1407 008</p>	<p>ARK 1407 008</p>	



