

RAKENNUSOIKEUS

TONTIN RO $0,5 \times 3737m^2 = 1868,5m^2$
 RAKENNETTU KERROSALA 1050,5m²
 RAKENNUSOIKEUTTA JÄÄ 818,0m²

RAKENNETAAN

VARASTOHALLI 838 kem²
 VARASTOKATOS 353 kem²
 YHTEENSÄ 1191 kem²

RAKENNUSOIKEUDEN YLITYS 373 kem²

VARASTO (NYKYINEN RAKENNUS)

PALOLUOKKA P3
 KERROSALA 1050,5 kem²
 (Tulkitaan yksikerroksisena rakennuksena paloteknisessä mielessä – parvi alle 200 m² pinta-ala)

VARASTOHALLI

PALOLUOKKA P3
 KERROSALA 838 kem²
 KOKONAISALA 838 brm²
 TILAVUUS 7380 m³

VARASTOKATOS

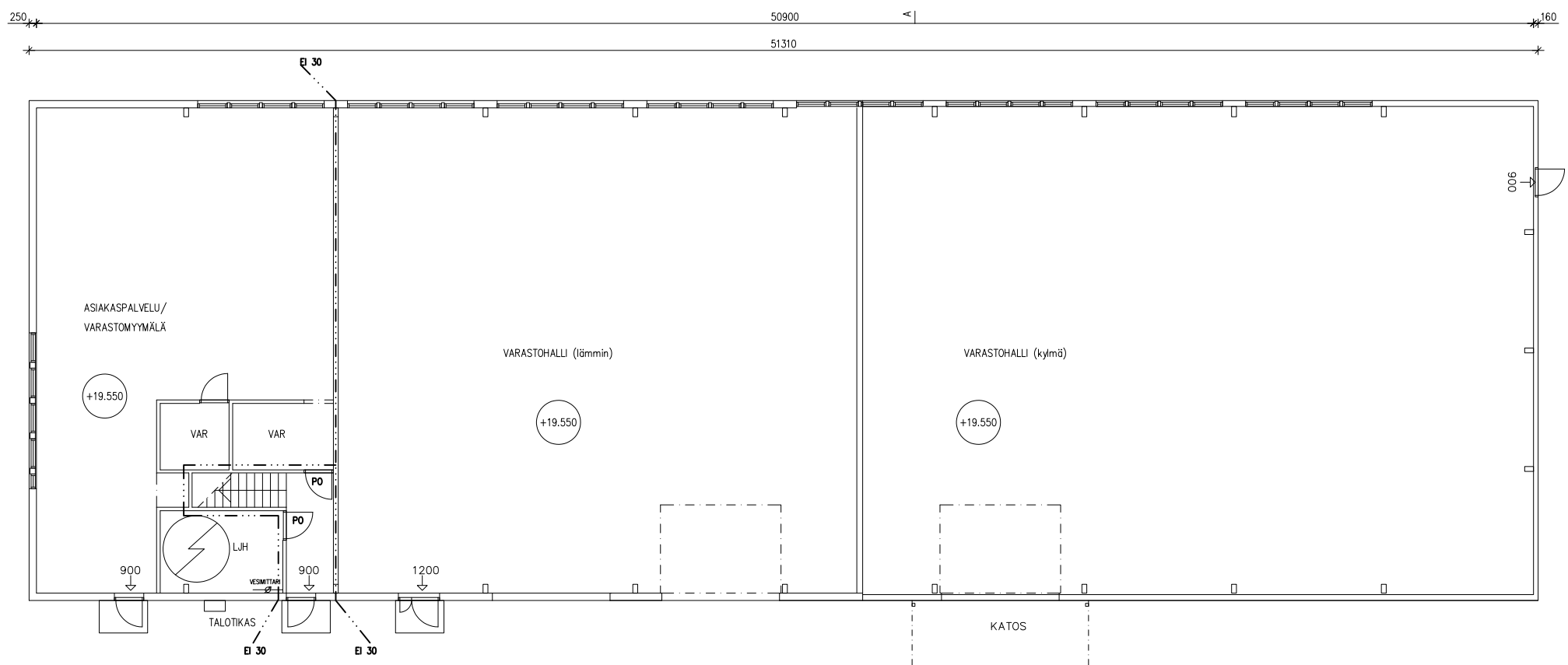
PALOLUOKKA P3
 KERROSALA 353 kem²
 BRUTTOALA 353 brm²
 TILAVUUS 2370 m³

AUTOPAIKAT

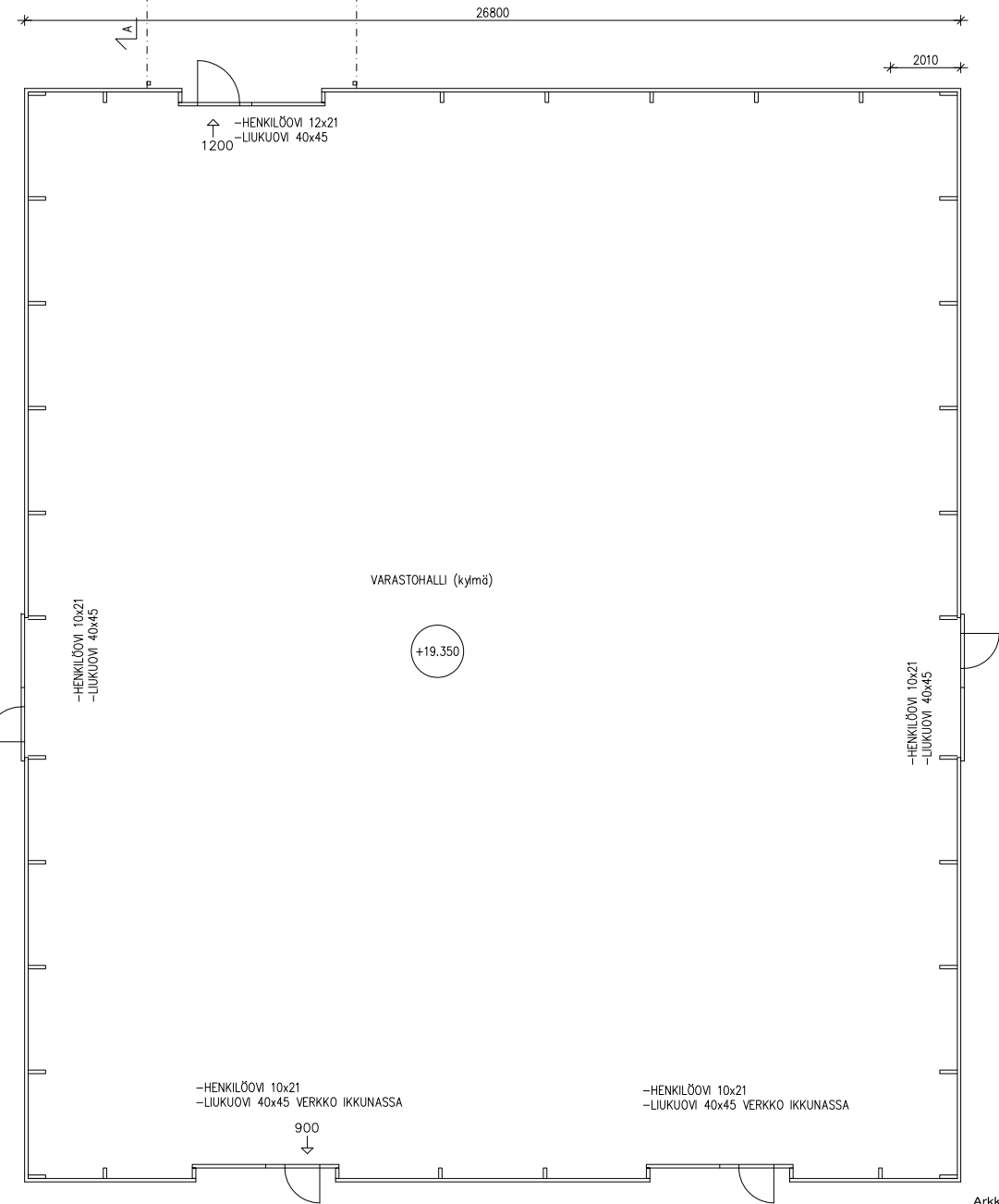
AUTOPAIKKOJA RAKENNETTU 8 ap
 VARASTOHALLI $1ap/250kem^2 \cdot 838/250 = 3,3ap$
 AUTOPAIKKAVAATIMUS YHTEENSÄ 11,3 ap
 AUTOPAIKKOJA TOIMENPITEEN JÄLKEEN 12 ap

VÄESTÖNSUOJA

EI VÄESTÖNSUOJAN RAKENTAMISVELVOITETTA



1. KERROS

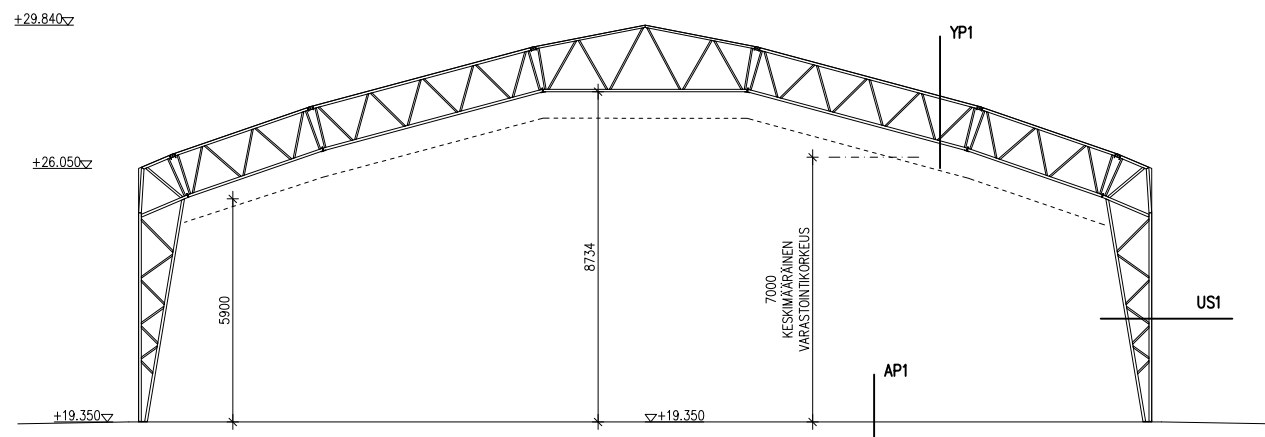


17000
NYKYINEN RAKENNUS

4700

B

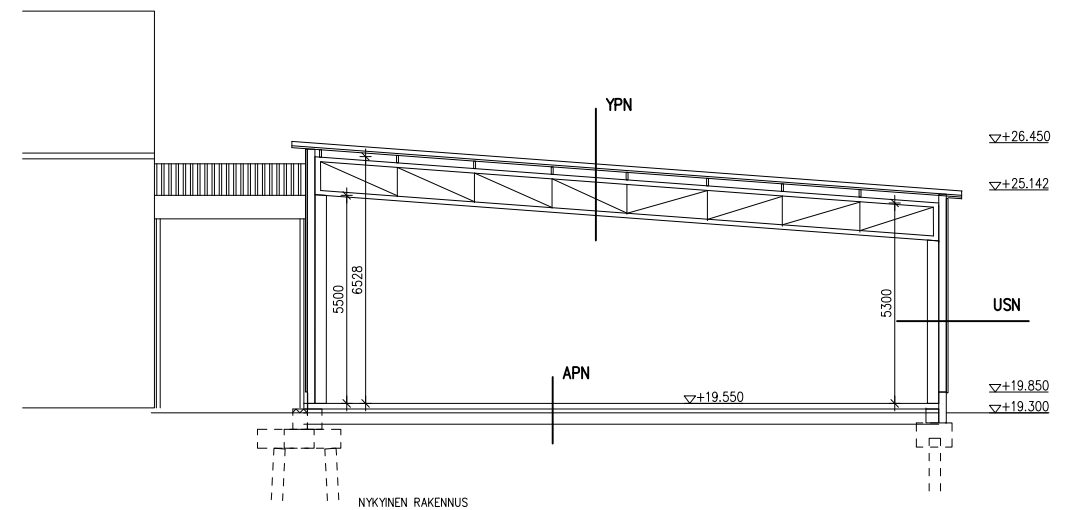
31300



LEIKKAUS B-B (VARASTOHALLI)

- YP1 JA US1
- MOLEMMINPUOLIN PVC-MUOVITETTU PALONESTOKÄSITELTY POLYESTERKANGAS, PALOLUOKKA RakMK E1:n MUKAAN VÄHINTÄÄN C-s2,d0
 - EPOKSIMAALATUT TERÄSKEHÄT, VÄRI RAL7038

- AP1
- ASFALTTI
 - SORA TAI MURSKE



LEIKKAUS A-A (NYKYINEN VARASTO)

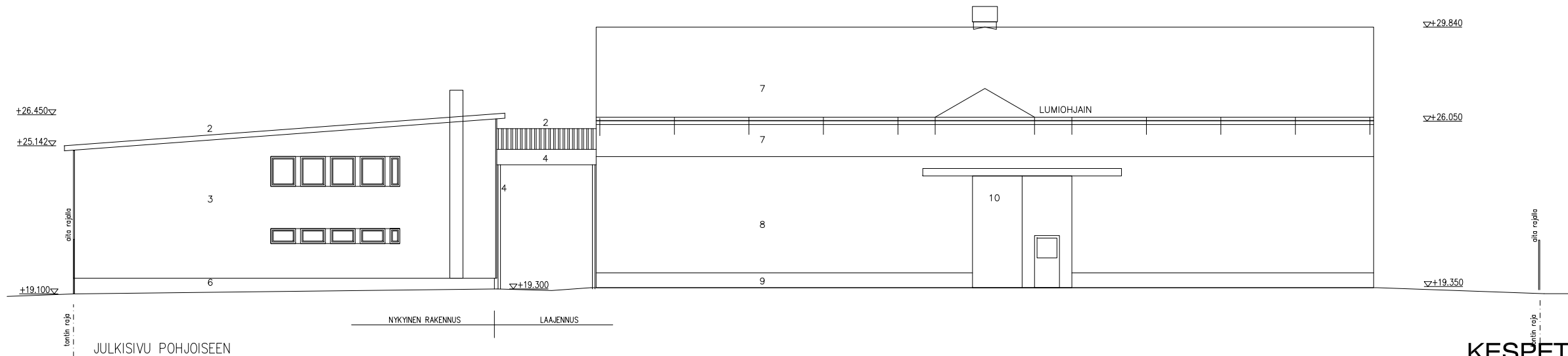
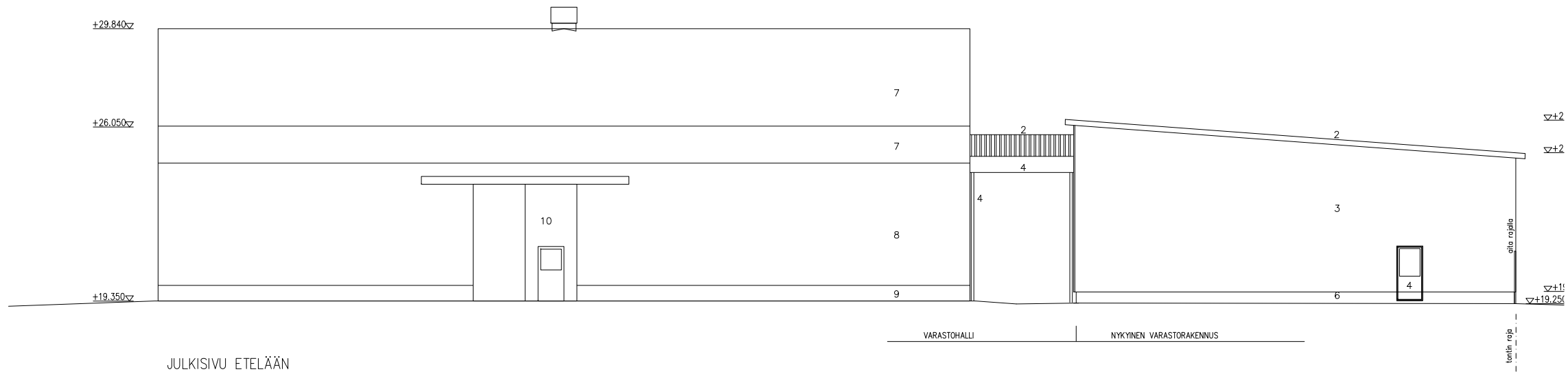
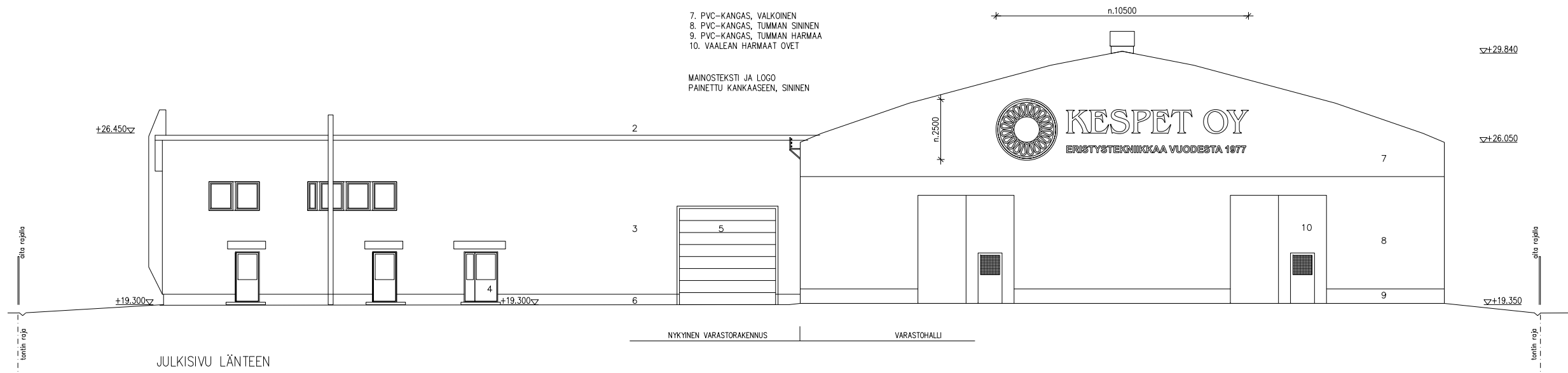
- YPN (NYKYINEN)
- MUOTOPELTIKATE RAN 45 R, RR 34 vaalean sininen
 - KOROKERIMAT
 - ALUSKATE
 - TUULENSUOJA GYPROC 9
 - SEKUNDAÄRIKANNATTAJAT (puu tai z-orsi)
 - MINERAALIVILLA 200mm
 - KATTORISTIKOT k900

- USN (NYKYINEN)
- MUOTOPELTI RAN 20 A/B
 - TUULETUSVÄLI
 - TUULENSUOJA GUPROC 9
 - VAAKARUNKO Z-ORSI 100 k900
 - KANTAVA TERÄSRUNKO

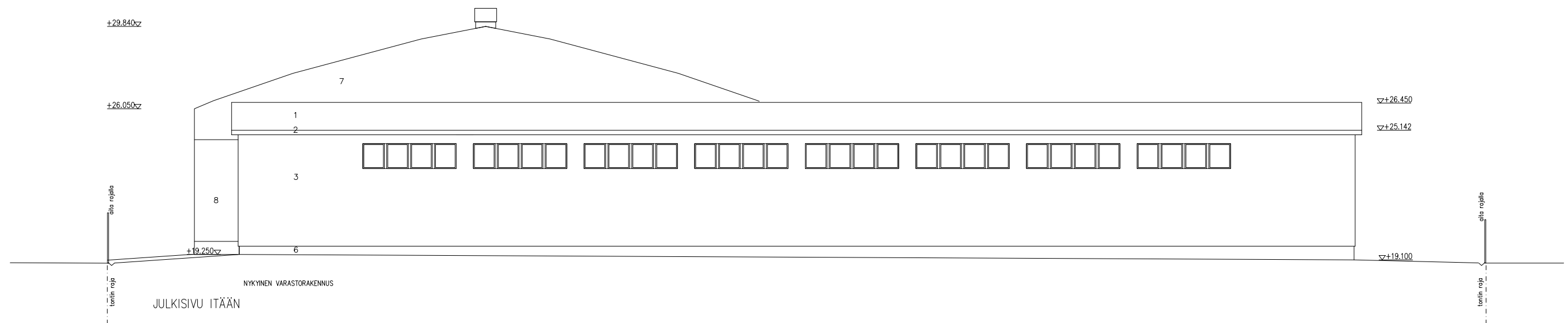
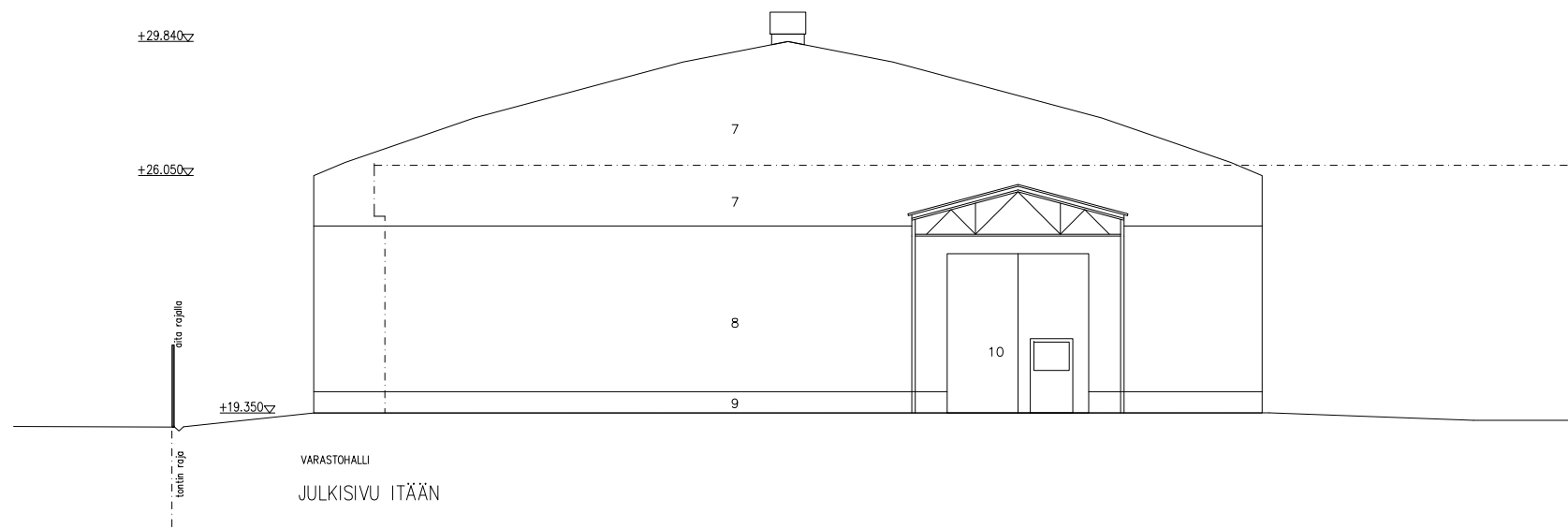
- APN (NYKYINEN)
- PINNOITE (MasterTop)
 - KANTAVA TB-LAATTA 150 mm
 - SITKEÄ PAPERI
 - POLYSTYREENILEVY 100+50 mm
 - TIIVISTETTY ALUSSORA >300 mm

1. MUOTOPELTIKATE RAN 45, RR34 vaalean sininen
2. MUOVIPINNOITTU PELTI, RR 20 valkoinen
3. MUOVIPINNOITETTU MUOTOPELTI RAN 20 A, RR 20 valkoinen
4. MAALATTU TERÄS, SININEN
5. STUCCO-PINTAINEN ALUMIINI, luonnonvärinen
6. SILEÄVALETTU BETONI, käsittelemätön
7. PVC-KANGAS, VALKOINEN
8. PVC-KANGAS, TUMMAN SININEN
9. PVC-KANGAS, TUMMAN HARMAA
10. VAALEAN HARMAAT OVET

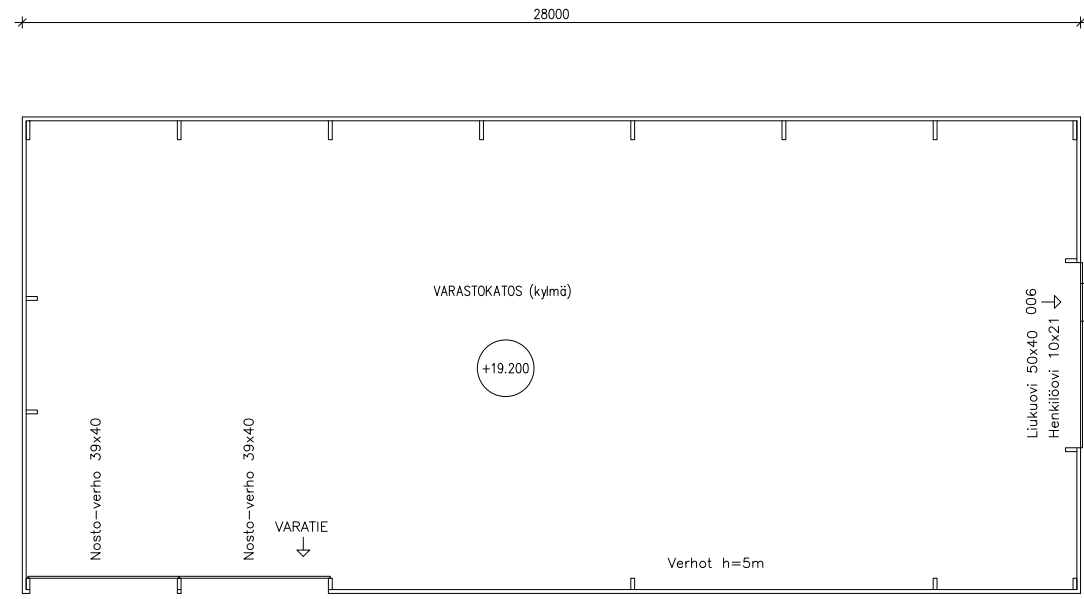
MAINOSTEKSTI JA LOGO
PAINETTU KANKAASEEN, SININEN



KESPET OY / KYTKINTIE 23, HELSINKI



KESPET OY / KYTKINTIE 23, HELSINKI

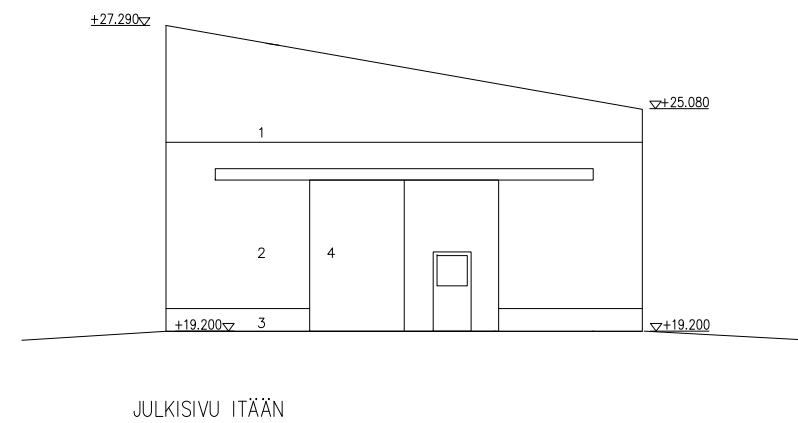
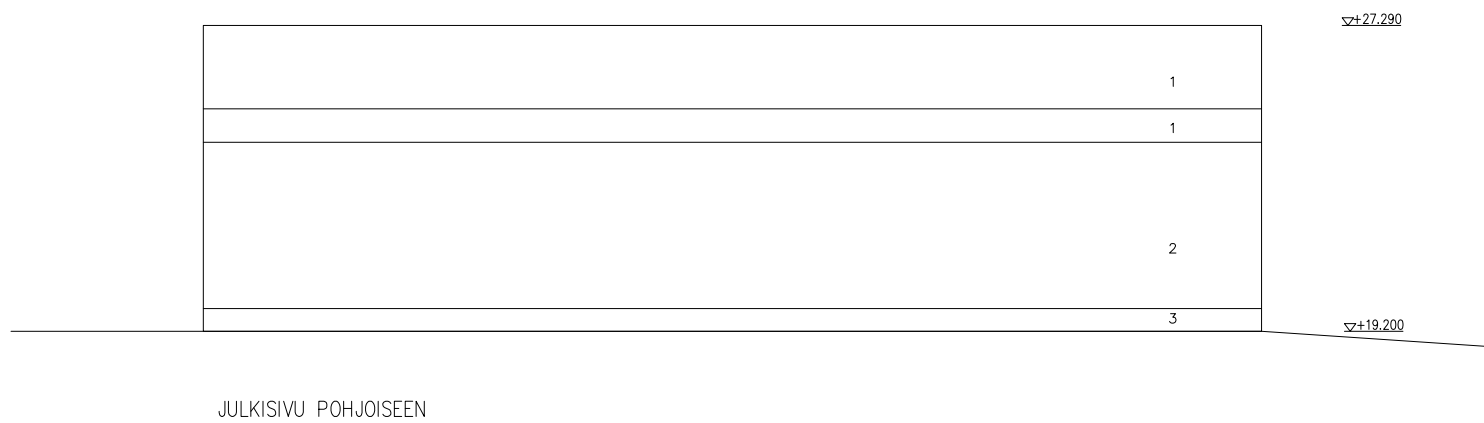
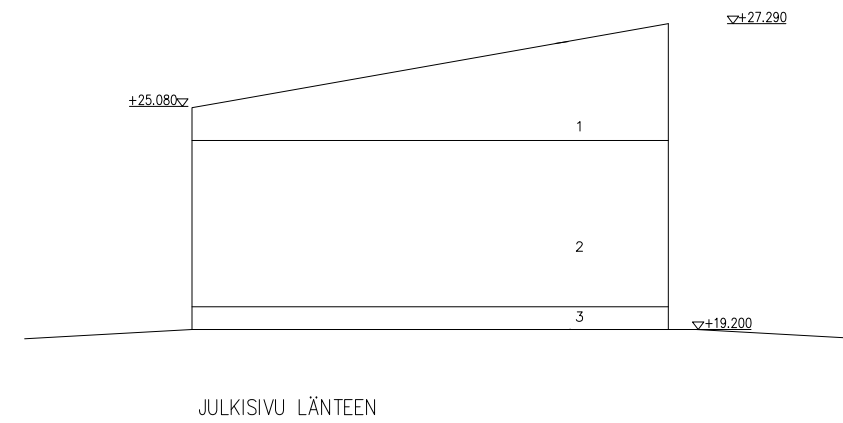
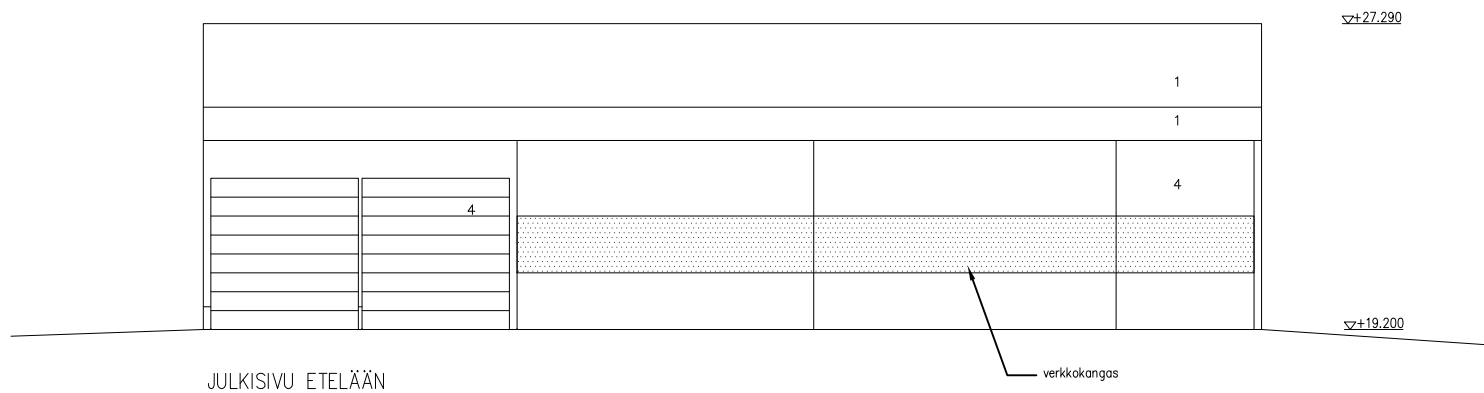
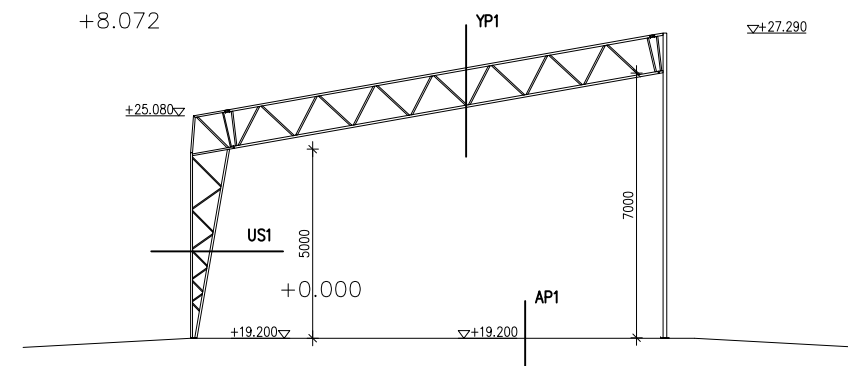


PALLOLUOKKA P3
 KERROSALA 353 m²
 HUONEISTOALA 353 m²
 TILAVUUS 2370 m³

JULKISIVUMATERIAALIT
 1. PVC-KANGAS, VALKOINEN
 2. PVC-KANGAS, TUMMAN SININEN
 3. PVC-KANGAS, TUMMAN HARMAA
 4. PVC KANGAS, VAALEAN HARMAA

YP1 JA US1
 - MOLEMMINPUOLIN PVC-MUOVITETTU PALONESTOKÄSITELTY POLYESTERKANGAS,
 PALLOLUOKKA RakMK E1:n MUKAAN VÄHINTÄÄN C-s2,d0
 - EPOKSIMAALATUT TERÄSKEHÄT, VÄRI RAL7038

AP1
 - ASFALTTI
 - SORA TAI MURSKKE



KESPET OY / KYTKINTIE 23, HELSINKI