

**ASEMAKAAVAMERKINNÄT JA  
-MÄÄRÄYKSET**

- YU Urheilutoimintaa palvelevien rakennusten korttelialue.
- VP Puisto.
- VU Urheilu- ja virkistyspalvelujen alue.
- 2 metriä kaava-alueen rajan ulkopuolella oleva viiva.
- Korttelin, korttelinosan ja alueen raja.
- - - Osa-alueen raja.
- - - Ohjeellinen alueen tai osa-alueen raja.
- Ohjeellinen alueen tai osa-alueen raja.
- x x Risti merkinnän päällä osoittaa merkinnän poistamista.
- 40 Kaupungin- tai kunnanosan numero.
- 40110 Korttelin numero.
- 6 Ohjeellisen tontin numero.
- 4950 Rakennusoikeus kerrosalaneliömetreinä.
- ## Roomalainen numero osoittaa rakennusten, rakennuksen tai sen osan suurimman sallitun kerrosluvun.
- +26.0 Rakennuksen vesikatkon ylimmän kohdan korkeusasema.
- +10.0 Rakennuksen julkisivun enimmäiskorkeus metreinä.
- Rakennusala.

- h Rakennusala, jolle saa sijoittaa yksikerroksisen huoltorakennuksen.
- k Ohjeellinen alueen osa, jolle saa sijoittaa urheilu- ja penkkentia.
- yph Alueen osa, jolle saa pystyttää liikunta- käyttöön tarkoitettua viipänehallin vuosittain 15.9. - 30.4. väliseksi ajaksi.
- Puilla ja penssailla istutettava alueen osa.
- pp Jalankululle ja polkupyöräilylle varattu alueen osa.
- pp/h Jalankululle ja polkupyöräilylle varattu alueen osa, jolla huoltoajo on sallittu.
- ~pp Likimääräinen jalankululle ja polkupyöräilylle varattu alueen osa.
- pp Ohjeellinen jalankululle ja polkupyöräilylle varattu alueen osa.
- ajo Ajoyhteys.
- p Pysäköimispaikka.
- Johtoa varten varattu alueen osa.
- Katualueen rajan osa, jonka kohdalta ei saa järjestää ajoneuvoliittymää.

**YU- korttelialueella:**

- on rakennusten julkisivut jaoteltava osiin. Julkisivumateriaalin tulee julkisivun alaosassa olla punatiiliä.
- on viipänehallin tekniset laitteet sijoitettava viipänehallin eteläpuolelle.

**VU- alueella:**

- aluetta ei saa aidata niin, että yleinen jalankulku alueella estyy.

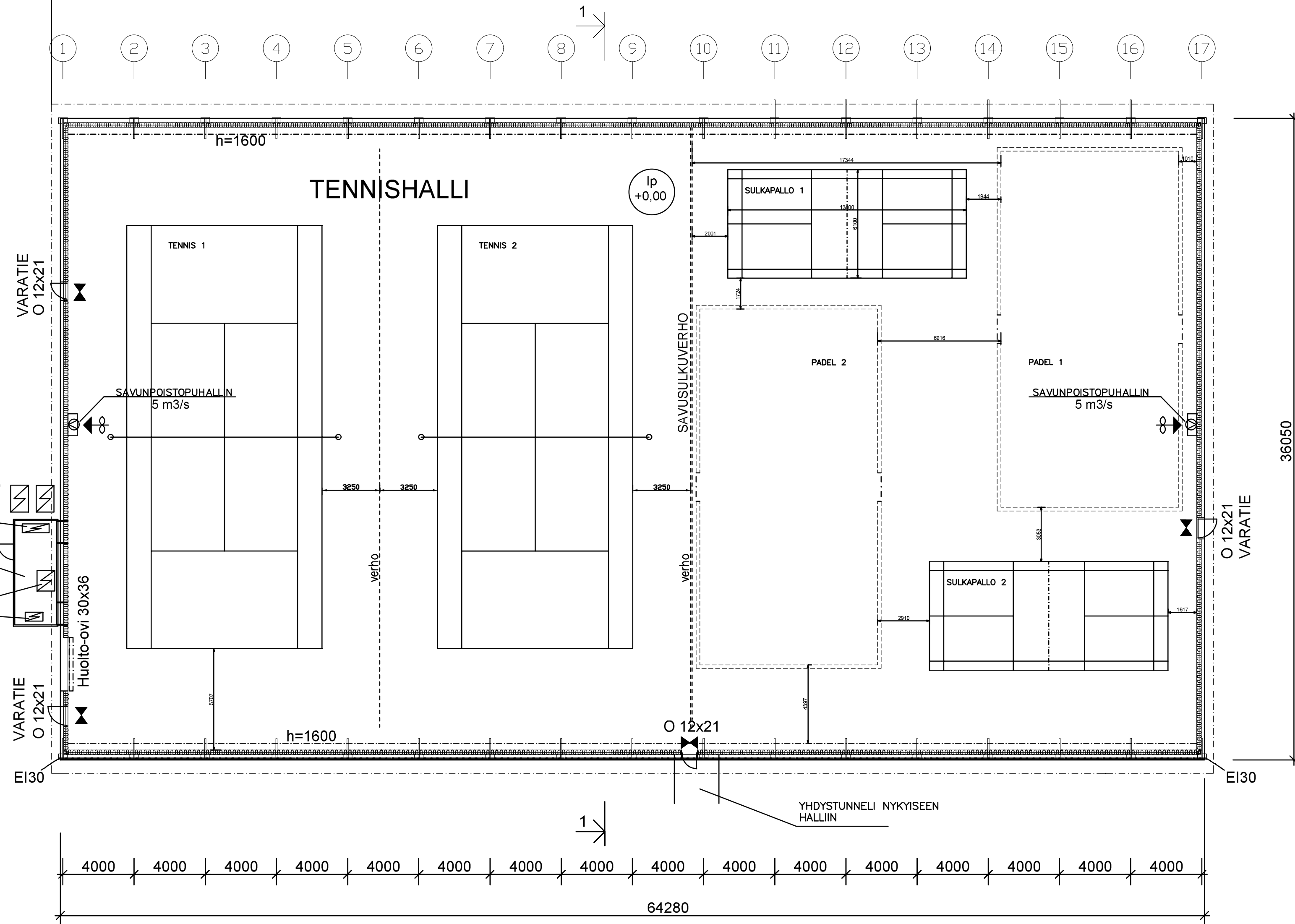
**Autopaikkojen vähimmäismäärät:**

- YU- alueella: 1 ap/ 110 k-m<sup>2</sup>
- VU- alueella: 30 autopaikkaa.

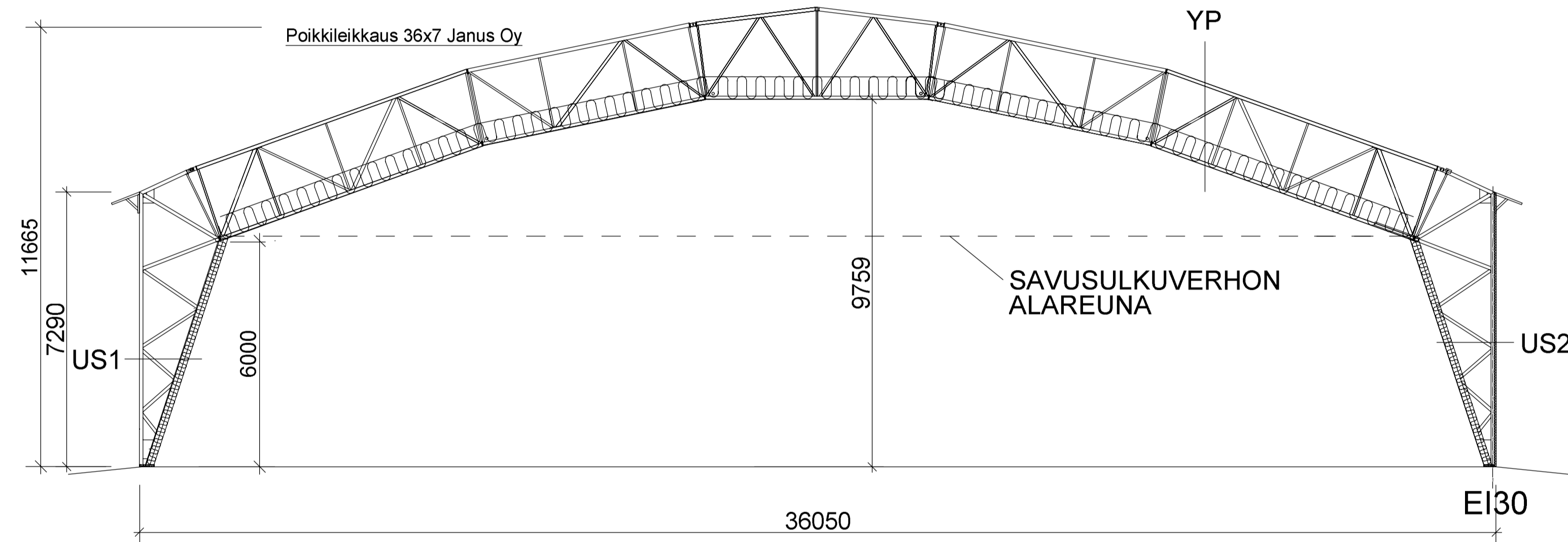
Tällä asemakaava-alueella korttelialueelle on laadittava erillinen tonttijako.

Kaupunginosa / Kylä <b>40</b>	Korttelit / Tila <b>110</b>	Tontit / Rint <b>6</b>	Viranomaisen merkintä
Rakennuslupamenetelmä <b>UUDISRAKENNUS</b>	Julkaisu numero <b>PÄÄPIIRUSTUS</b>		
Rakennuksen numero / Rakennusten numerot / Rakennustunnus / Rakennustunnukset			
Rakennuskohde <b>HELSINGIN MAILAPELIKESKUS</b>	Pinusluksen sisältö <b>ASEMPIIRROS</b>	mittakaava <b>1 : 1000</b>	
Tapuliikuntakeskus <b>00750 Helsinki</b>	Työnumero	Pinusluksen tunnus <b>101</b>	muutos
Suunnittelijan yhteystiedot: nimi, osoite ja puhelinnumero ARKITEHTITOIMISTO POKKALA OY Tavastajermankatu 3A Bn 00250 Helsinki +358 400 688 655 etunimi.sukunimi@arkp.fi		Suunnitteluala	Tiedosto
Vastuullinen suunnittelija: nimi, tulkinto, allekirjoitus ja päiväys <b>Matti Pongala, arkkitehti SAFA ARK 1202</b>		<b>ARK</b>	
26.01.2022			

Pohjapiirustus 1:200



Kaupunginosa / Kyla 40	Kortteli / Tila 110	Tontti / Rno 6	Viranomaisen merkintöjä
Rakennustoimenpide UUDISRAKENNUS		Piiirustuslaji PÄÄPIIRUSTUS	
Rakennuksen numero / Rakennusten numerot / Rakennustunnus / Rakennustunnukset			
Rakennuskohde HELSINGIN MAILAPELIKESKUS Tapulikaupungintie 4 00750 Helsinki		Piiirustuksen sisältö POHJAPIIRUSTUS	mittakaava 1 : 100
Suunnittelijan yhteystiedot: yritys, osoite ja puhelinnumero ARKKITEHTITOIMISTO POKKALA OY Tavaststjernankatu 3A 9a 00250 Helsinki +358 400 668 555 etunimi.sukunimi@arkp.fi		Työnumero	Piiirustuksen tunnus 102
Vastuullinen suunnittelija: nimi, tutkinto, allekirjoitus ja päiväys Matti Pokkala, arkkitehti SAFA ARK 1202		Suunnitteluala	Tiedosto
		26.01.2022	ARK



**RAKENNE:**

**Vesikatto (YP):**

- Molemminpuolin PVC-muovitettu palonestokäsittely polyesterikangas Palo-ominaisuudet C-s2, d0 (ulkokate)
- Kuumasinkitty teräskehä SFS-EN ISO 1461 / tuuletusväli, ilmankuivaaja
- Runko R30 palamaton materiaali
- Puhallusvilla 600 mm
- Molemminpuolin PVC-muovitettu palonestokäsittely polyesterikangas Palo-ominaisuudet B-s2, d0 (sisäkate)

U-arvo 0,05 W/m²K

**Seinät (US1):**

- Molemminpuolin PVC-muovitettu palonestokäsittely polyesterikangas Palo-ominaisuudet C-s2, d0 (ulkokate)
- Kuumasinkitty teräskehä SFS-EN ISO 1461 / tuuletusväli, ilmankuivaaja
- Harvalauditus 25x100 k600
- Vaakakoolaus 42x123 k600 + mineraalivilla 125 mm
- Pystykoolaus 42x123 k600 + mineraalivilla 125 mm
- Molemminpuolin PVC-muovitettu palonestokäsittely polyesterikangas Palo-ominaisuudet B-s2, d0 (sisäkate)

U-arvo 0,11 W/m²K

Kerrosala 2199 m²  
Kerrosala (US250) 2187 m²  
Tilavuus 18230 m³

PALOLUOKKA P2  
KONEELLINEN ILMANVAIHTO LTO ERILLISEN SUUNNITELMAN MUKAAN  
KONEELLINEN SAVUNPOISTO

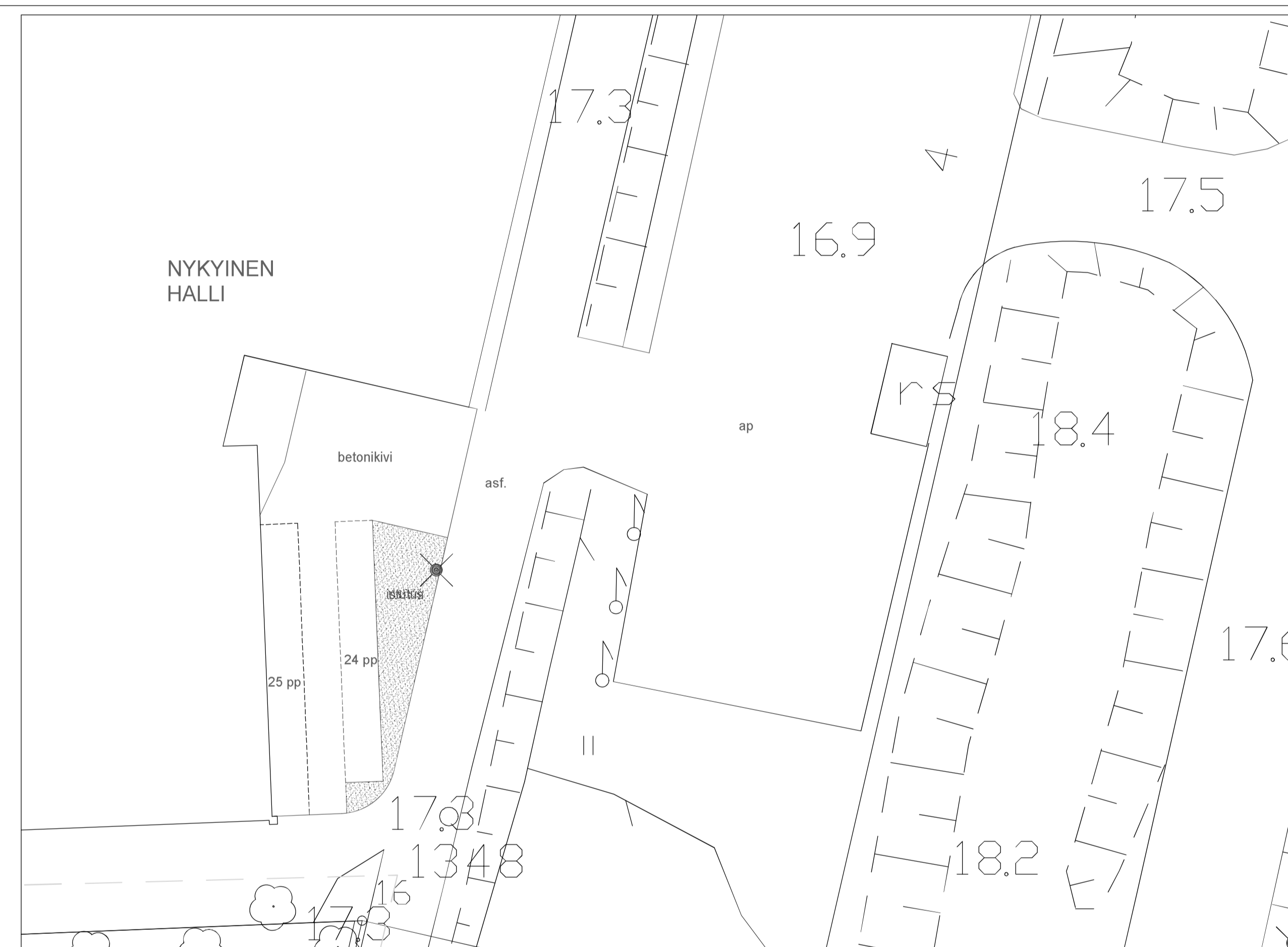
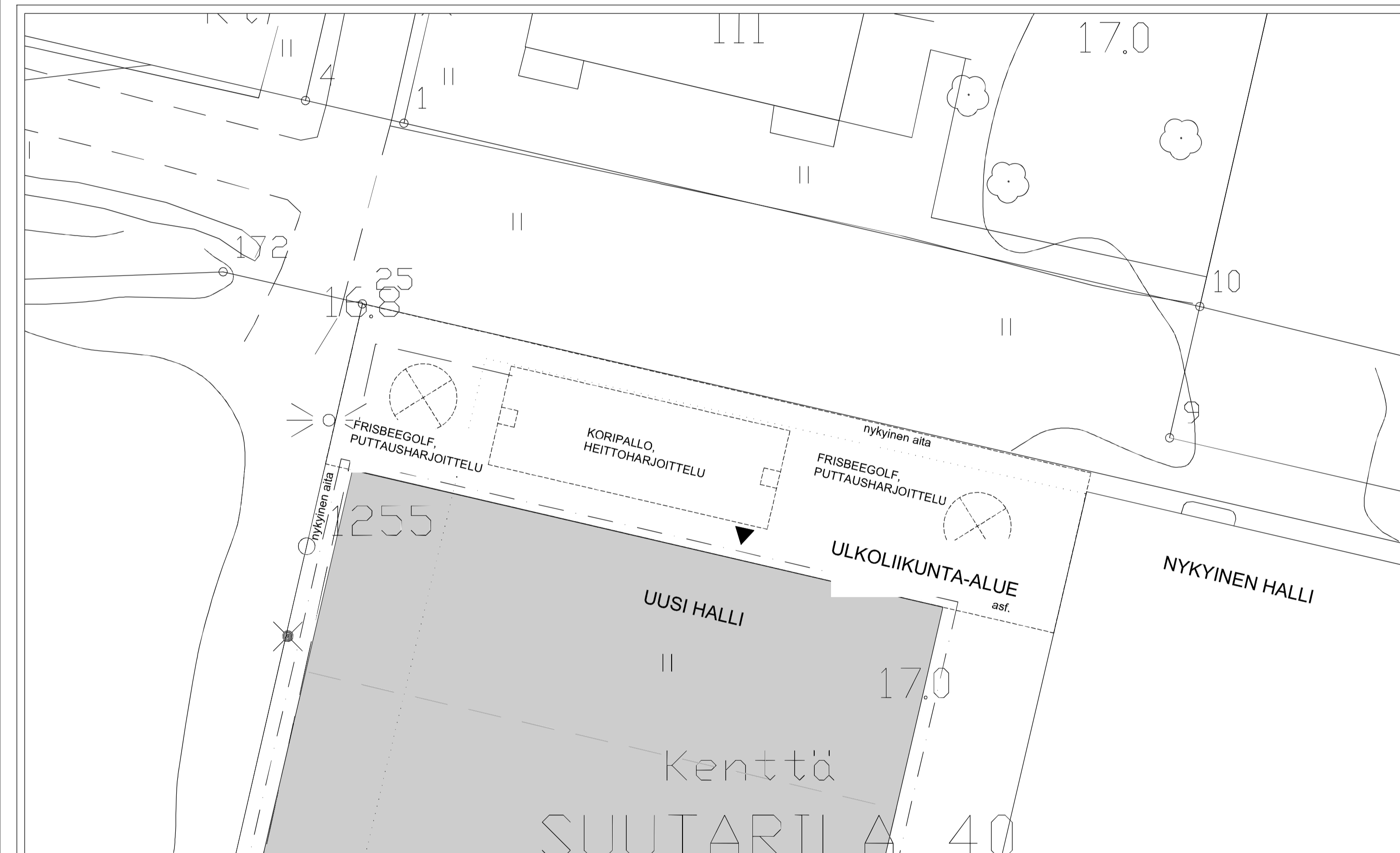
**Seinät (US2):**

- Paroc sandwich-elementti 50mm, palonkesto EI30
- Molemminpuolin PVC-muovitettu palonestokäsittely polyesterikangas Palo-ominaisuudet C-s2, d0 (ulkokate)
- Kuumasinkitty teräskehä SFS-EN ISO 1461 / tuuletusväli, ilmankuivaaja
- Harvalauditus 25x100 k600
- Vaakakoolaus 42x123 k600 + mineraalivilla 125 mm
- Pystykoolaus 42x123 k600 + mineraalivilla 125 mm
- Molemminpuolin PVC-muovitettu palonestokäsittely polyesterikangas Palo-ominaisuudet B-s2, d0 (sisäkate)

U-arvo 0,11 W/m²K

Kaupunginosa / kpl	Korttel / Tila	Tontti / Rovi	Vaivastalon osoite
40	110	6	
Rakennusluokka	Rakennusryhmä	Rakennus	Julkaisu numero
LUJDIRAKENNUS		PÄÄPIIRUSTUS	
Rakennuksen nimi / Rakennuksen numerot / Rakennusnumeros / Rakennusnumeros			
Rakennusnimi	Rakennuksen osoite	Rakennuksen mittakaava	
HELSINGIN MAILAPELIKESKUS Tapiolakaupungintie 4 00750 Helsinki	LEIKKAUS	1 : 100	
Suunnittelijan yhteystiedot: nimi, osoite ja puhelinnumero ARKKITEHTITOIMISTO POKKALA OY Terveystieteinkatu 3A 9A 00250 Helsinki +358 400 668 655 arkki@arkki.fi	Työnnumero	Piirustuksen nimi	muutos
Vastuunottoon suostunut: nimi, sukunimi, sähköposti ja päivämäärä			
Matti Pokkala, arkkitehti SAFA ARK 1202	Suunnittelija	Todiste	
			103
	26.01.2022		ARK





Kaupunginosa / Oja 40	Korttel / Tila 110	Tontti / Rovi 6	Vaivastalon osasto Pääpiirustus	Julkaisu numero
Rakennusnumero LUJDIRAKENNUS	Rakennusnumero Rakennusnumero	Rakennusnumero Rakennusnumero	Rakennusnumero Rakennusnumero	Rakennusnumero Rakennusnumero
Rakennusnimi HELSINGIN MAILAPELIKESKUS Tapiolakaupungintie 4 00750 Helsinki	Rakennusnimi PIHASUUNNITELMAT ULKOLIIKUNTA JA POLKUPYÖRÄPAIKOITUS	Rakennusnimi 105	Rakennusnimi 105	Rakennusnimi 105
Rakennusosoite Suomenlinnan katu 10, 00500 Helsinki ARKKITEHTITOIMISTO POKKALA OY Toukokuunkatu 3A 00500 Helsinki +358 400 668 655 arkki@pokkala.fi	Rakennusosoite Matti Pokkala, arkkitehti SAFA ARK 1202	Rakennusosoite 9.5.2022	Rakennusosoite ARK	Rakennusosoite 9.5.2022

PIHASUUNNITELMA,  
ULKOLIIKUNTA 1:200

PIHASUUNNITELMA,  
POLKUPYÖRÄPAIKOITUS 1:200