

Palo- ja turvallisuus

- Rakennuksen paloluokka P2. Rakennus varustetaan automaattisella hälykeskukseen kytketyllä paloilmoitusjärjestelmällä. Rakennuksen liitit varustetaan vaatimukset täyttävällä postumiväläistuksellä ja poistumisreitinväläistuksellä.

Kantavien rakenteiden palonkesto määräytyy palokuormaryhmien perusteella. Kantavien rakenteiden luokkavaatimukset ovat seuraavat 2-kerroksiselle P2-luokan rakennukselle:

- Yleensä R 30
- Uloskäytävien portaat ja tasot R 30
- Rakennuksessa noudatetaan käyttökoulutusastointia siten, että kymän jätellat osastotaan omaksi osastokseen ja osastolu uloskäytävä-porrashuone muodostaa oman osaston ohteen osastovien rakenteiden palonkesto määräytyy palokuormaryhmien perusteella. Osastovien rakenteiden palonkesto on yleisesti E130.
- Rakennuksen suojaustaso: 1 (alikusammutuskalusto)

- Rakennuksen päiväkottilat muodostavat omat postumiväläistyskerroksittain, joista järjestetään kaksi uloskäytävää suoraan ulos maantasolle sekä 2 kerroksen osalta kolmen kulkureitin osastoluun porrashuoneen kautta.
- Uloskäytävät mitoitetaan ja tehdään siten että uloskäytävien korkeus tulee olla vähintään 2100 mm ja leveys vähintään 1200 mm

- savunpoiston periaate: Rakennukseen toteutetaan painovoimainen savunpoisto ikkunoiden ja savunpoistokkunan kautta. IV-konehuoneessa on kaukolaukaistava savunpoistoluukku. Rakennuksen liitit varustetaan pelastuslain 379/2011 14 §:n perusteella alikusammutuskalustolla (pikapalopostit, käsisammuttimet ja sammutuspelit).

Terveellisyys

Käyttöturvallisuus

- Portaiden nousu/etenemä 154/300, kalleet kahdella korkeudella 700/900. Talon ukkopuoliset luisat <1.20.

- Alle 700 mm korkeudella lattiaista olevat ikkunat sisäpuolella turvalasia. Kaikki alle 700 mm korkeudelle lattiaista ulottuvat ikkunat varustetaan 1000 mm korkeudelle sijoitettavilla huomiomerkinäillä. Huomiomerkinäit toteutetaan hiekkapuhalluskalvolla, esim. 3M. Kaidekorkeudella olevien ikkunoiden lasit karkaistuja ja laminoituja sekä kaidekuorman kestäviä. Alle 2 m maanpinnasta olevien avattavien ja kiinteiden ikkunoiden ulommat lasit karkaistuja turvalaseja.
- Ikunat pääosin sisämpiin oveltuvia MSE-ikkunoita. Ikkunaperkit vaihtelevilla korkeuksilla. Ruokailutilassa ja salissa metalli-ikkunat, alareuna lattiapinnassa.
- vesikalotte pääsy huoltopihalla sijaitsevien tikkaiden avulla (varustettu kippelyestöllä)
- vesikalotte turvavälineet: lapetikkaat turvakolilla (kun jyrkkyys > 1:8), kattoissa turvakolilla (kun jyrkkyys <1:8), lumisteet

Esteettömyys

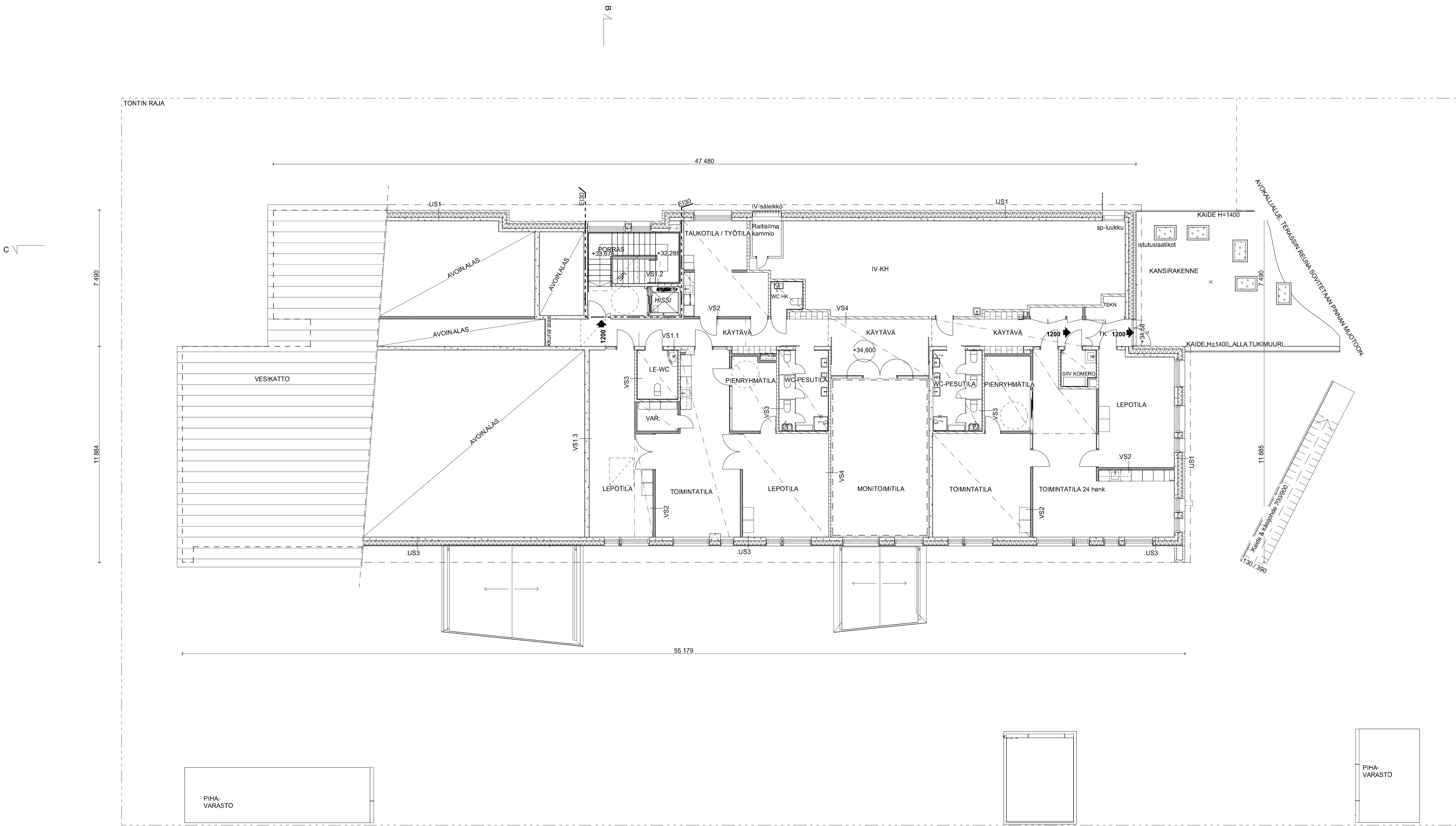
- Esteettömyysratkaisut perustasoa. Esteetön autopaikka sijaitsee lähellä LPA-alueella. Korvatunturin torin puoleinen pääsisäänkäynti, huoltopihan henkilöunktaovi ja pihan puolen sisäänkäynnistä pohjoisempi ovat esteettömiä. Rakennuksen ukkopuoliset luisat alle 1.20. Sali varustettu induktiosilmukalla. Le-wc:t molemmissa kerroksissa, hisskikulun mitoitus esteettömyysohjeen mukaisesti.

- Rakennukseen ei kohdistu erityisiä äänieristysvaatimuksia. Tilojen väliset rakenteet vakiintuneiden käytäntöjen mukaiset

LV-tekniset asiat

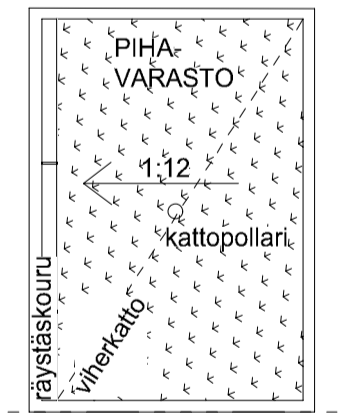
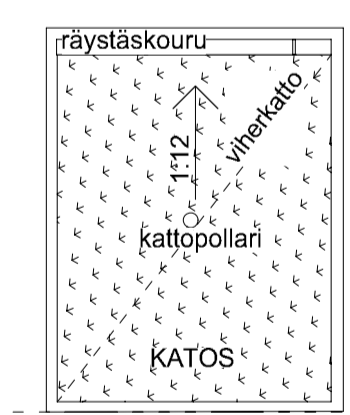
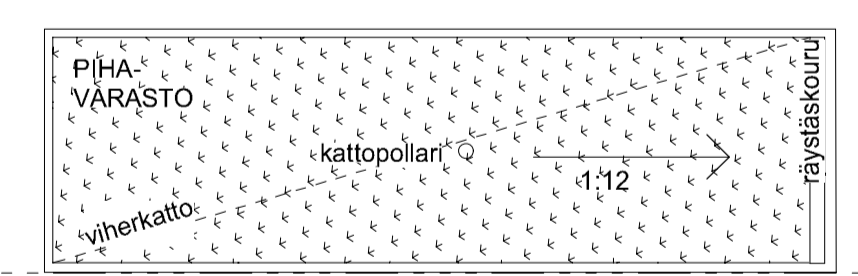
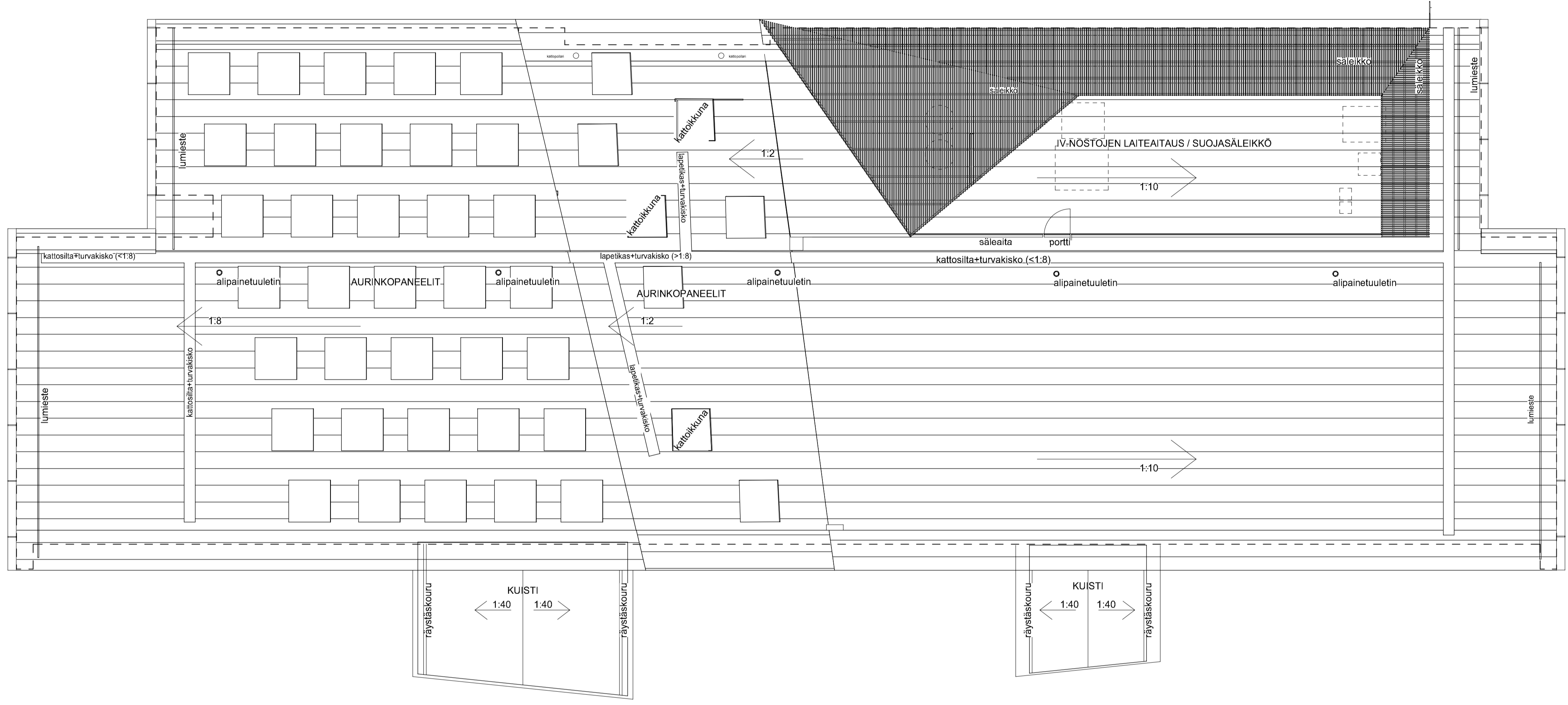
- Ilmämääräyksen järjestäminen: lattialämmitys, maalämpöpölvät (5+1kpl) ja sähkökattila
- Ilmanvaihton periaate: Koneellinen tulo- ja poistilmanvaihtolaitteisto lämmöntalteenottoilaittein.

Tasokoordinaatio / Plankoordinaatiosystem:			
ETRS-GK25			
Korkeusjärjestelmä / Höjdsystem:			
N2000			
Rakennusvaihe	Korkeus	Tuote	Vastuuhenkilö
47 Mallurkkyt	203	18/19	
Rakennusvaihe	Projektor	Arvio	
Luiderakennus	Pääpiirustus	2/19	
Rakennusvaihe	Parustuksen saatio	Mittakaava	
LPK Tunturi	Pohjapiirustus 1.krs	1:100	
Korvatunturinte 7			
00970 Helsinki			
VERSTAS ARCHITECTS			Taluston:
Verstas Architects Oy, Tuusunkatu 2, 00100 Helsinki, Finland			
+358 9 457 212, email: info@verstasarchitects.fi www.verstasarchitects.fi			
Rakennusvaihe	Suunnittaja	Suunnittaja	Suunnittelija ja projektinjohtaja
Alkuperäinen			
Pvm	Päivämäärä	Aloitus	
11.4.2022	Jussi Palva, arkkitehti		AR A003-001



Tasokoordinaatio / Plankoordinaatistyy:
 ETRS-GK25
 Korkeusjärjestelmä / Höjdsystem:
 NZ000

Seuraava versio	Korkeus	Tuote	Yhteystiedot
47 Mellurkyä	203	18/19	
Projekti	Pääjärjestelmä		
Uudelleenrakennus	Pääjärjestelmä		
Rakennuksen nimi ja osoite	Pohjajärjestelmä 2 krs		
LPK Tunturi	Mittakaava		
Korvatunturi 7	1:100		
00970 Helsinki			
VERSTAS ARCHITECTS			
Toukokuu 2022			
Verstas Architects Oy, Tuusulankatu 2, 00100 Helsinki, Finland			
+358 9 457 212, email: info@verstas.fi, www.verstas.fi			
Projekti	Seuraava	Suunnittelija	Suunnittelun ja toteutuksen
Arkkitehti	Arkkitehti	Arkkitehti	Arkkitehti
Pvm	Arkkitehti	Arkkitehti	Arkkitehti
11.4.2022	Jussi Paha, arkkitehti	Aleksi Paha	AR A003-002



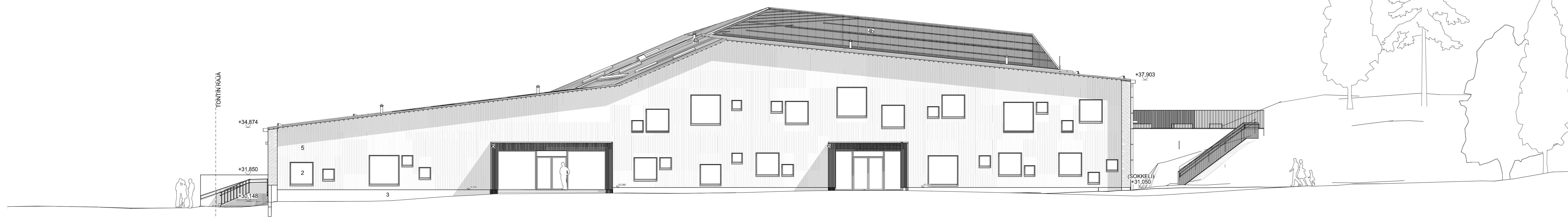
Tasokoordinaatio / Plankoordinaatiosystem:
 ETRS-GK25
 Korkeusjärjestelmä / Höjdsystem:
 NZ000

Käsitteilymerkintä 47 Mellurkyt	Korttitila 203	Tuotteen 18/19	Yhteistyökumppani
Esikuvitus Lujiteräksinen	Pohjakuva Pääpiirustus		Jetin no. 4 / 9
Säilytysohjeet LPK Tunturi Korvatunturi 7 00970 Helsinki	Pääpiirustus Pohjapiirustus vesikatto		Mittakaava 1:100
VERSTAS ARCHITECTS Verstas Architects Oy, Tuusula 00100 Helsinki, Finland +358 40 721 212, www.verstasarchitects.fi, verstasarchitects.fi			Tuotteen nimi
Esikuvitus Aikataulu	Suunnittaja	Suunnittelija ja pääsuunnittelija	Muutokset
Pvm 11.4.2022	Päivittäjä Jussi Palva, arkkiitehti	Alustaja	AR A003-003

JULKISEKUMATERIAALIT:

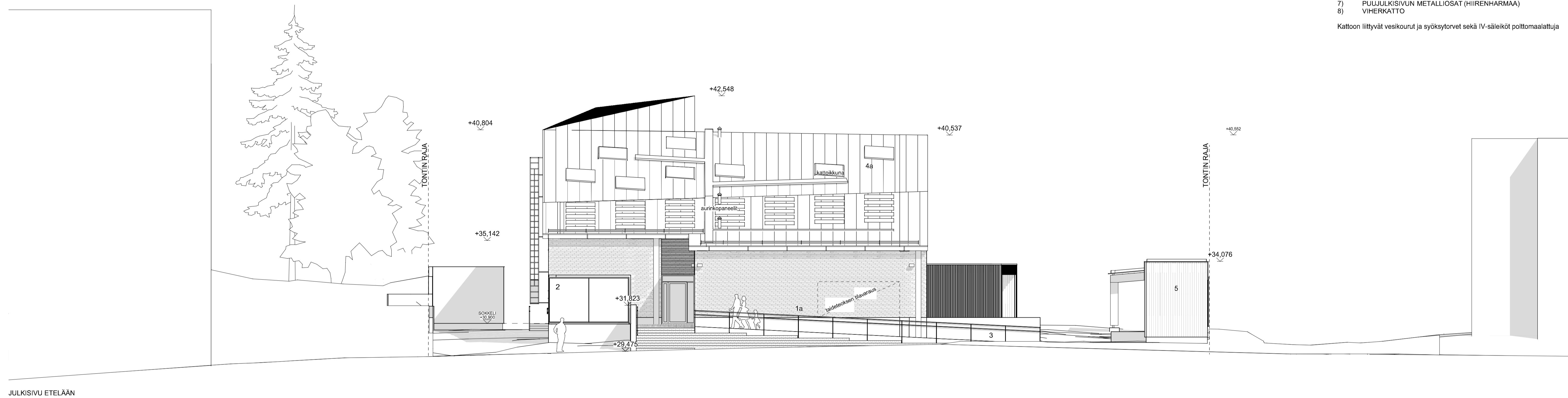
- 1) PUHTAANKSI MAURATTU TILLI, PUNARUSKEA
- 2) LASI, KIRKAS
- 3) PATINAASITELTY BETONI, PUNARUSKEA (AMBRA)
- 3b) PATINAASITELTY BETONI, TUMMANHARMAA-MUSTA
- 4a) KONE-SÄHMÄTTU PELITUSKEAHARMAA
- 4b) SUOKÄPTELTY SÄEKKO (RUSKEAHARMAA)
- 5) ULKOVERHOUSLAUTA (KUUUSI, VÄRITÖN KASITTELY)
- 6) PUURAKETUS, ULKOVERHOUSLAUDAN PÄÄLLÄ (KUUUSI, VÄRITÖN)
- 7) PUULUKKISIVYN METALLIOSAT (SIIRENIHARMAA)
- 8) YHDESKATTI

Kattoon liittyvät vesikourut ja syökkytönet sekä IV-säikeköt poitomaalattuja



Tasakoordinaatio / Plankoordinaatio:
ETRS-GDA2011
Korkeusjärjestelmä / Höjdsystem:
NZ2000

Projektitiedot	Kuukausi	Talvi:	Yhteystiedot
47 Määritys	2023	18/19	
Uudistaminen			Pääsuunnitelma
Uudistuksen laajuus			6 / 8
LPK Tuuturi			Julkisuus
Korvustarjonta 7			1:100
00970 Helsinki			
VERSTAS ARCHITECTS			Toteutus
Verstaas Oy, Neuvokatu 10, 00100 Helsinki, Finland Y-tunnus: 3101217-10 Puhelin: +358 (0)9 25110000 www.verstaas.fi Arto Räsänen Suunnittelu Jussi Pakka Suunnittelu			Maailmanlaajuus
11.4.2022			AR A005-001



JULKISIVUMATERIAALIT:

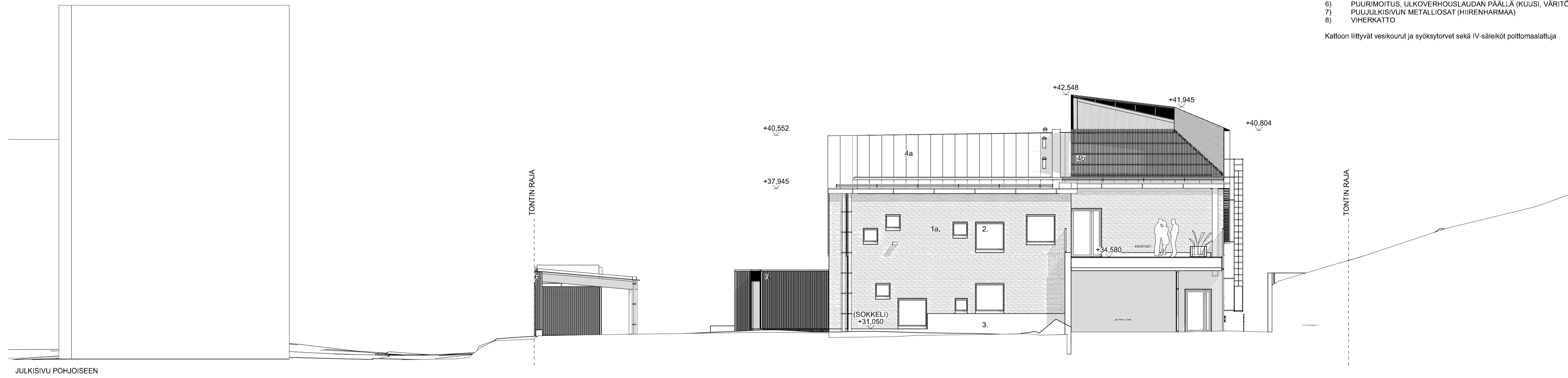
- 1a) PUHTAAKSI MUURATTU TIILI, PUNARUSKEA
- 2) LASI, KIRKAS
- 3) PATINAKASITELTY BETONI, PUNARUSKEA (UMBRA)
- 3b) PATINAKASITELTY BETONI, TUMMANHARMAA-MUSTA
- 4a) KONESAUMATTU FELTI (RUSKEANHARMAA)
- 4b) SUJOMUPELTI I, SÄLEIKKO (RUSKEANHARMAA)
- 5) ULKOVERHOUSLAUTA (KUUSI, VÄRITÖN KASITELTY)
- 6) PUURIMOITUS, ULKOVERHOUSLAUDAN PÄÄLLÄ (KUUSI, VÄRITÖN)
- 7) PUUJULKISIVUN METALLIOSAT (HIRENHARMAA)
- 8) VIHERRATTO

Kattoon liittyvät vesikourut ja syöksytorvet sekä IV-säleiköt pottomaalattuja

JULKISIVU ETELÄÄN

Tasokoordinaatisto / Plankoordinaatistystem:
ETRS-GK25
Korkeusjärjestelmä / Höjdsystem:
N2000

Kaupunginosa 47 Mellunmäki	Kortteli 203	Tontti 18/19	Vieronäimen metsä	Jakso no 7 / 9	
Uudisrakennus	Puhdasmaa			Määräys 1:100	
LPK Tunturi Korvatunturi 7 00970 Helsinki			Julkisivu etelään		
VERSTAS ARCHITECTS Verstas Architects Oy, Tammsaarenkatu 3, 00100 Helsinki, Finland +358 9 187 271 studio.verstas@verstasarchitects.fi www.verstasarchitects.fi			Tehtävän nimi AR A005-002		
Määräysnumero		Suunnittelija	Suunnittelija ja toteuttaja		
Päivä 11.4.2022		Päivämäärä Juuso Pajala, arkkitehti	Aluepiirustus		



JULKISIVUMATERIAALIT:

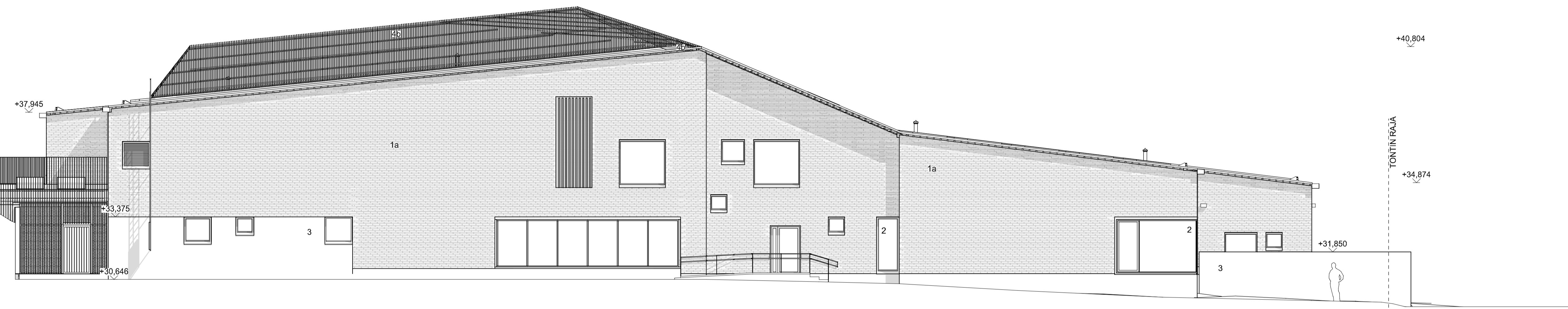
- 1a) PUHTAAKSI MUURATTU TIILI, PUNARUSKEA
- 2) LASI, KIRKAS
- 3) PATINAKÄSITELTY BETONI, PUNARUSKEA (UMBRA)
- 3b) PATINAKÄSITELTY BETONI, TUMMANHARMAA-MUSTA
- 4a) KONESAUMATTU PELTI (RUSKEANHARMAA)
- 4b) SUOMUPELTI I - SÄLEIKKÖ (RUSKEANHARMAA)
- 5) ULKOVERHOUSLAUTA (RUUSI, VÄRITÖN KÄSITELY)
- 6) PUURIMOITUS, ULKOVERHOUSLAUDAN PÄÄLLÄ (KIJUSSI, VÄRITÖN)
- 7) PUUJULKISIVUN METALLIOSAT (HIIRENHARMAA)
- 8) VIHERRAKATTO

Kattoon liittyvät vesikourut ja syöksytorvet sekä IV-säleiköt polttomaalattuja

Tasokoordinaatisto / Plankoordinaatystem:
ETRS-GK25
Korkeusjärjestelmä / Höjdsystem:
N2000

Kaupunginosa	Kortteli	Tontinno	Vieronimen merkintä
47 Mellunpää	203	18/19	
Uudisrakennus			Julkisivu
Uudisrakennus			Julkisivu pohjoiseen
LPK Tunturi Korvatunturintie 7 00970 Helsinki			Muotokuva 1:100
VERSTAS ARCHITECTS Verstas Architects Oy, Tuusulankatu 3, 00100 Helsinki, Finland +358 9 187 271 studio.verstas@verstasarchitects.fi verstasarchitects.fi			Tiedoston:
Muotokuva	Suunnitelma	Suunnitelma ja toteutus	
Päivä 11.4.2022	Päivämäärä Juho Pajus, arkkitehti	Aluekypä	AR A005-003

JULKISIVU LÄNTEEN



JULKISIVUMATERIAALIT:

- 1a) PUHTAAKSI MUURATTU TIILI, PUNARUSKEA
- 2) LASI, KIRKAS
- 3) PATINAKÄSITELTY BETONI, PUNARUSKEA (UMBRA)
- 3b) PATINAKÄSITELTY BETONI, TUMMANHARMAA-MUSTA)
- 4a) KONESAUMATTU PELTI (RUSKEANHARMAA)
- 4b) SUOMUPELTI I. SÄLEIKKÖ (RUSKEANHARMAA)
- 5) ULKOVERHOUSLAUTA (KUUSI, VÄRITÖN KÄSITTELY)
- 6) PUURIMOITUS, ULKOVERHOUSLAUDAN PÄÄLLÄ (KUUSI, VÄRITÖN)
- 7) PUUJULKISIVUN METALLIOSAT (HIIRENHARMAA)
- 8) VIHERRATTO

Kattoon liittyvät vesikourut ja syöksytorvet sekä IV-säieiköt polttomaalattuja

Tasokoordinaatisto / Plankoordinaatistystem:
ETRS-GK25
Korkeusjärjestelmä / Höjdsystem:
N2000

Kaupunginosa 47 Mellinby	Kortteli 203	Tontti 18/19	Vieronäen metsä	Jakso no 9 / 9
Uudisrakennus	Puhdas		Maanrakennus	Muotoilu 1:100
LPK Tunturi Korvatunturi 7 00970 Helsinki			Julkisivu länteen	
VERSTAS ARCHITECTS <small>Verstas Architects Oy, Tammsaarenkatu 3, 00100 Helsinki, Finland +358 9 187 271 studio.verstas@verstasarchitects.fi verstasarchitects.fi</small>			<small>Suunnittelija: Jukka-Pekka Pöyhönen Mallinnus: Jukka-Pekka Pöyhönen</small>	
<small>11.4.2022</small>			AR A005-004	