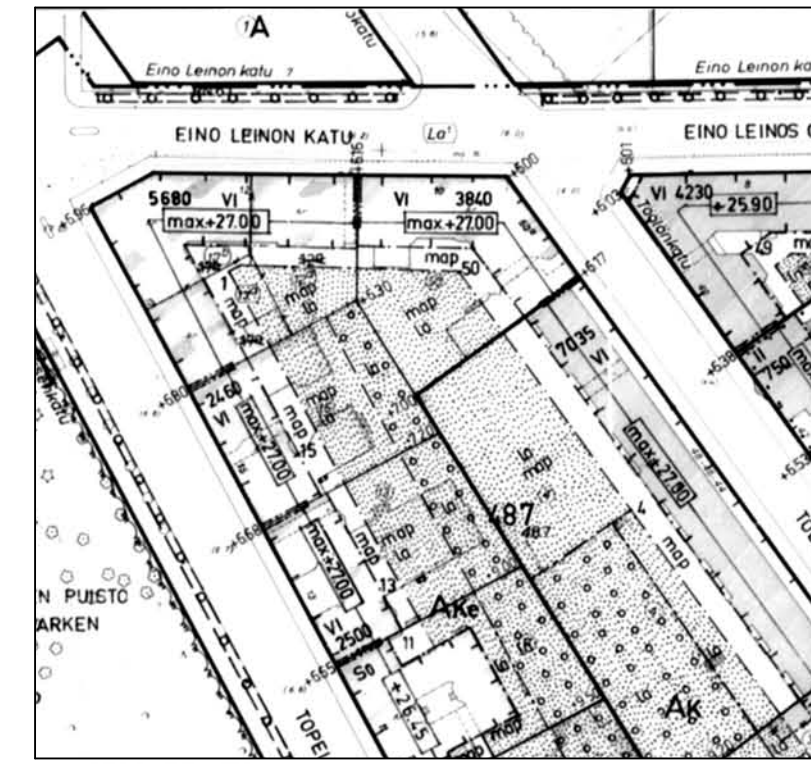


ASEMAKAAVA NRO 8044

VAHV. 21.8.1980



HELSINKI

14. KAUPUNGINOSA TAKA-TÖÖLÖ

KORTTELIT 462, 463 TONTIT 1-11, 13, 24 JA 26,
 464 TONTIT 4, 15 JA 49, 470, 473 TONTIT 2-4, 6, 8,
 28, 61, 65, 67 JA 69, 474, 475, 477 TONTIT 3, 11, 15, 16,
 32, 34, 36, 38, 40, 58 JA 60, 479 TONTIT 6, 7, 46, 48 JA
 50, 480, 485, 486 JA 487

**KATU- JA PUUSTOALUEET
 ASEMAKAAVAN MUUTOS**

- ASEMAKAAVAMERKINNÄT JA -MÄÄRÄYKSET:**
- - - 2 m SEN ASEMAKAAVA-ALUEEN ULKOPUOLELLA OLEVA VIIVA, JOTA VAHVISTAMINEN KOSKEE
 - - - ERI ASEMAKAAVAMÄÄRÄYSTEN ALAISTEN ALUEEN OSIEN VÄLISEN RAJA
 - - - OHJEELLINEN ALUEEN OSAN RAJA
 - + - KAUPUNGINOSAN RAJA
 - - - KORTTELIN, KORTTELINOSAN JA ALUEEN RAJA
 - - - TONTIN RAJA
 - 14** KAUPUNGINOSAN NUMERO
 - 470** KORTTELIN NUMERO
 - 4** TONTIN NUMERO
 - TÖÖLÖNKATU** KADUN, TORIN TAI PUUSTON NIMI
 - +11.00** LIKIMÄÄRÄINEN KORKEUSASEMA
 - X** RISTI MERKINNÄN PÄÄLLÄ OSIITTAAN MERKINNÄN POISTAMISTA
 - AK** ASUNTOKERROSTALAJEN KORTTELIALUE
 - Ake** ASUNTOKERROSTALAJEN KORTTELIALUE, JOSSA SAA OLLA LIIKE-, TOIMISTO- JA NIHIN VERRATTAVIA TILOJA AINASTAAN KADUN VÄLISEN OLEVAAN RAKENNUKSEN ENSIMMAISESSA KERROKSESSA
 - AK** - JA **Ake** -KORTTELIALUEILLA ASUNTOJEN KESKIPINTA-ALAN TULEE OLLA VÄHINTÄÄN 50 m²
 - YH** HALLINTO- JA VIRASTORAKENNUSTEN KORTTELIALUE
 - Yk** KIRKKOJEN JA MUIDEN SEURAKUNNALLISTEN RAKENNUSTEN KORTTELIALUE
 - Yo** OPELUSTOIMINTAA PALVELEVIEN RAKENNUSTEN KORTTELIALUE
 - Yos** OPELUS- JA SOSIAALISTA TOIMINTAA PALVELEVIEN RAKENNUSTEN KORTTELIALUE
 - P** PUUSTOALUE
 - TORI**
 - Rakennusala**
 - Alueen osa, johon saadaan sijoittaa myynti- ja liikennekioski**
 - Alueen osa, johon saadaan sijoittaa myynti- ja liikennekioski**
 - Leikkikenttärakennuksen rakennusala**
 - Rakennuksen julkisivupiinnan ja vesikaton leikkauskohdan enimmäiskorkeus**
 - Rakennuksen julkisivupiinnan ja vesikaton leikkauskohdan korkeusasema**
 - Tontin rajan osa, johon rakennukset on rakennettava kiinni**
 - IV** TONTIN RAJAN OSA, JONKIN ULOTTUVAAN RAKENNUKSEEN SAADAAN SIOJTTAA IKKUNOITA NAAPURITONTILLE PÄIN RAKENNUKSEN TAI SEN OSAN SUURIIN SALLITTU KERROS-LUKU
 - 1060** LUKU, JOKA OSIITTAAN TONTILLE TAI RAKENNUKSELLE RAKENNETTAVAKSI SALLITUN ENIMMÄISKERROSALAN NELIÖMETREISSÄ
 - m100** LUKU, JOKA OSIITTAAN AK-KORTTELIALUEELLA RAKENNUKSEN TAI SEN OSAN ENSIMMAISEEN KERROKSEEN SALLITUN MYYMÄLÄ- JA NIHIN VERRATTAVIEN TILOJEN YHTEENLASKETUN KERROSALAN ENIMMÄISMAARAN

- ma** MAANALAINEN TILA
- ma** MAANALAINEN PYSÄKÖINTITILA
- ma** MAANALAINEN VÄESTÖSUOJATILA
- pt** ALUEEN OSA, JONKIN SAADAAN SIOJTTAA VÄESTÖSUOJATILAIHIN JOHTAVIA MAANALAISIA PORTAITA JA LUISKIA
- pp** ALUEEN OSA, JONKIN SAADAAN SIOJTTAA VÄESTÖSUOJATILAIHIN JOHTAVIA KATETTAVIA PORTAITA JA LUISKIA SEKÄ ILMASTOINTILAITTEITA
- lg** TONTIN OSA, JOKA ON VARATTAVAA OLESKELUJA JA LEIKKI-PAIKKOJA VARTEN
- ist** ISTUTETTAVA TONTIN OSA
- ist** ISTUTETTAVA ALUEEN OSA
- ist** ISTUTETTAVA TONTIN OSA, JOSSA TULEE OLLA MYÖS PUUTA JA PENSAITA
- ist** ISTUTETTAVA ALUEEN OSA, JOSSA TULEE OLLA MYÖS PUUTA JA PENSAITA
- o** ALUEEN OSA, JOSSA ON OLTAVA PUURIVI
- o** KAUPUNKIKUVALISESTI ARVOKAS PUU, JOKA ON SÄILYTETTÄVÄ
- o** MIKÄLI TONTTIEN VÄLINEN KORKEUSERO EI TURVALLISUUSSYISTÄ MUUTA WAADI SAADAAN TONTTIEN VÄLISET RAJAT AK-, Ake- JA AL-KORTTELIALUEILLA AIDATA AINASTAAN ISTUTUKSIA KAYTTAEN
- o** PALLOILUKENTTÄ
- o** LEIKKIKENTTÄ
- o** RAIDELIIKENTEELLE VARATTU ALUEEN OSA
- o** YLEISELLE JALANKULULLE JA POLKUPYÖRÄILYLLE VARATTU KATUALUE
- o** TONTEILLE ON SIOJTTETTAVA VÄHINTÄÄN SEURAAVAT KIINTEISTÖN OMAAN KÄYTTÖÖN TULEVAT AUTOPARKKAMAARAT:
 AK- JA Ake-KORTTELIALUEILLA
 1 AUTOPARKKIA KUTAKIN ASUNTOKERROKSEEN 120 m² KOHTI
 1 AUTOPARKKIA KUTAKIN ASIAKASPALVELUN 150 m² KOHTI
 1 AUTOPARKKIA KUTAKIN LIIKE-, TOIMISTO- JA NIHIN VERRATTAVAN KERROSALAN 350 m² KOHTI

AK- JA Ake-KORTTELIALUEILLA SAADAAN SOSIAALISIA PALVELUTILOJA SIOJTTAA RAKENNUKSEN ENSIMMAISEEN MAANPÄÄLLISEEN KERROKSEEN

MIKÄLI ERITYISET SYIT SITA VAATIVAT VOIDAAN AK- JA Ake-KORTTELIALUEILLA SOSIAALISIA PALVELUTILOJA SIOJTTAA MYÖS MUUIHIN KUIN RAKENNUKSEN ENSIMMAISEEN MAANPÄÄLLISEEN KERROKSEEN

AK- JA Ake-KORTTELIALUEILLA SAADAAN KULLAKIN TONTILLA RAKENNUKSEN ULLAKKOTILAAN SISUSTUSTA SALLITUN KERROSALAN LISÄKSI JA SALLITUN RAIVASTOKORKEUDEN YLÄPUOLELLE TALON OMAAN KÄYTTÖÖN TULEVAVA SAUNA- TAI SIHIN VERRATTAVAA TILAA 1/5 ULLAKKOKERROKSEN POHUPINTA-ALASTA

Yo-, Yos- JA YH-KORTTELIALUEILLA SAADAAN OSITTAIN MAANPÄÄLLISEN ALAPUOLELLA OLEVAAN TILAAN SIOJTTAA PÄIVÄVALLOLLA VALAISTAVIA TYÖHUONEITILOJA

KADUNVARSIKORKEUS EI SAA RAKENTAA KOKONAAN TAI PÄÄASIALLISESTI MAANPÄÄLLISEN ALAPUOLELLA OLEVAVA KELLARITILAA

TONTIN OSA, JOLLA OLEVA RAKENNUS ON RAKENNUSTAITTEELISESTI TAI KAUPUNKIKUVALISESTI ARVOKAS RAKENNUS EI SAA PURKAA ILMAN PAKOTTAMAASYYTTÄ EIKÄ SIINÄ SAA SUORITTAA SELLAISTA UUDISRAKENTAMISTA TAI SELLAISIA MUUTOS- TAI KORJAUSTOITA, JOTKA TURVELEVAT RAKENNUKSEN JULKISIVUPIINAN TAI KAUPUNKIKUVAN RAKENNUSTAITTEELLISTA ARVOA

MAANALAINEN TILA

MAANALAINEN PYSÄKÖINTITILA

MAANALAINEN VÄESTÖSUOJATILA

ALUEEN OSA, JONKIN SAADAAN SIOJTTAA VÄESTÖSUOJATILAIHIN JOHTAVIA MAANALAISIA PORTAITA JA LUISKIA

ALUEEN OSA, JONKIN SAADAAN SIOJTTAA VÄESTÖSUOJATILAIHIN JOHTAVIA KATETTAVIA PORTAITA JA LUISKIA SEKÄ ILMASTOINTILAITTEITA

TONTIN OSA, JOKA ON VARATTAVAA OLESKELUJA JA LEIKKI-PAIKKOJA VARTEN

ISTUTETTAVA TONTIN OSA

ISTUTETTAVA ALUEEN OSA

ISTUTETTAVA TONTIN OSA, JOSSA TULEE OLLA MYÖS PUUTA JA PENSAITA

ISTUTETTAVA ALUEEN OSA, JOSSA TULEE OLLA MYÖS PUUTA JA PENSAITA

ALUEEN OSA, JOSSA ON OLTAVA PUURIVI

KAUPUNKIKUVALISESTI ARVOKAS PUU, JOKA ON SÄILYTETTÄVÄ

MIKÄLI TONTTIEN VÄLINEN KORKEUSERO EI TURVALLISUUSSYISTÄ MUUTA WAADI SAADAAN TONTTIEN VÄLISET RAJAT AK-, Ake- JA AL-KORTTELIALUEILLA AIDATA AINASTAAN ISTUTUKSIA KAYTTAEN

PALLOILUKENTTÄ

LEIKKIKENTTÄ

RAIDELIIKENTEELLE VARATTU ALUEEN OSA

YLEISELLE JALANKULULLE JA POLKUPYÖRÄILYLLE VARATTU KATUALUE

TONTEILLE ON SIOJTTETTAVA VÄHINTÄÄN SEURAAVAT KIINTEISTÖN OMAAN KÄYTTÖÖN TULEVAT AUTOPARKKAMAARAT:
 AK- JA Ake-KORTTELIALUEILLA
 1 AUTOPARKKIA KUTAKIN ASUNTOKERROKSEEN 120 m² KOHTI
 1 AUTOPARKKIA KUTAKIN ASIAKASPALVELUN 150 m² KOHTI
 1 AUTOPARKKIA KUTAKIN LIIKE-, TOIMISTO- JA NIHIN VERRATTAVAN KERROSALAN 350 m² KOHTI

YO-, Yos- JA YH-KORTTELIALUEILLA
 1 AUTOPARKKIA KUTAKIN KERROSALAN 500 m² KOHTI
 YK-KORTTELIALUEILLA
 1 AUTOPARKKIA KUTAKIN 50 m² KERROSALAA KOHTI
 TONTEILLE SAADAAN RAKENTAA AUTOPARKKOJA ENINTÄÄN
 AK-, Ake- JA AL-KORTTELIALUEILLA
 1 AUTOPARKKIA KUTAKIN ASUNTOKERROKSEEN 60 m²
 1 AUTOPARKKIA KUTAKIN LIIKE-, TOIMISTO- JA NIHIN VERRATTAVAN KERROSALAN 350 m² KOHTI
 YO-, Yos- JA YH-KORTTELIALUEILLA
 1 AUTOPARKKIA KUTAKIN KERROSALAN 300 m² KOHTI
 AK- JA Ake-KORTTELIALUEILLA EI PIHAMAALLE SAA SIOJTTAA AUTOPARKKOJA EIKÄ JÄTEHUONEITILOJA

PHAKANTEEN EI SAA TEHDÄ AUJKOJA EIKÄ PYSÄKÖIMISTILOJEN POISTOILMAA SAA JOHTAA PIHAMAALLE

TONTTIEN VÄLISELLE RAJALLE EI MAANALAISISSA PYSÄKÖINTILOISSA TARVITSE RAKENTAA RAJASEINÄÄ

LIIKENNELELLE ALTIINA OLEVAIN SEINIEN KOKONAISÄÄNENERISTÄVYYDEN AJONEUVOLIIKENTEEN MELLIA VASTAAN ON DESIBELEINÄ A-SUODATTIMILLA MITATTUNA OLTAVA VÄHINTÄÄN
 35 dB(A) ASUINHUONEISSA MANNERHEIMINTIEN, MECHLININKADUN, RYNEBERGINKADUN, TOPELUSKADUN, JA TÖÖLÖNKADUN VARELLA
 30 dB(A) ASUINHUONEISSA EDELLÄ MAINITTUJEN KATUJEN POIKKIKATUJEN VARELLA N 100 m PÄÄKADUSTA JA HESPERIAALUEEN VARELLA
 30 dB(A) TOIMISTOISSA EDELLÄ MAINITTUJEN KATUJEN VARELLA

MAANNERHEIMINTIEN, MECHLININKADUN, RYNEBERGINKADUN, TOPELUSKADUN JA TÖÖLÖNKADUN RAJOITTEVILLA AK- JA Ake-KORTTELIALUEILLA RAKENNUKSET ON SUUNNITELTAVAT SITTEN, ETTEI TAI YHEIKKANEN ASUINHUONEISTON KUHNAT OLE VÄHINTÄÄN EDELLÄ MAINITUILLE KADUILLE PÄIN

OLEMASSA OLEVASSA, ENNEN 11.10.1981 RAKENNUKSEEN SAANEISSA RAKENNUKSESSA SAADAAN SUORITTAA KORJAAMINEN UUDISRAKENTAMISEEN VERRATTAVALLA TAVALLA SEN ESTÄMÄTTÄ, MITÄ EDELLÄ ON MAARATTY
 - ALUEEN KÄYTTÖTARKOITUKSESTA, SILLOIN KUN UUDISRAKENTAMISEEN VERRATTAVAA KORJAAMINEN EI MUUTA RAKENNUKSEN TAI SEN OSAN RAKENNUKSESSA MAARATTY KÄYTTÖTARKOITUSTA
 - RAKENNUKSESTA
 - TONTIN KERROSALASTA, SILLOIN KUN OLEMASSA OLEVAAN RAKENNUKSEN KERROSALA YLIITTAA TONTILLE RAKENNETTAVAKSI SALLITUN KERROSALAN UUDISRAKENTAMISEEN VERRATTAVAA KORJAAMINEN EI SAA LISÄÄ RAKENNUKSESSA MAARATTY KERROSALAA
 - RAKENNUKSEN JULKISIVUPIINNAN JA VESIKATON LEIKKAUSKOH DAN ENIMMÄISKORKEUDESTA
 - TONTIN AUTOPARKKOJEN VÄHIMÄISMAARASTA
 - TYÖHUONEEN SIOJTTAMISESTA. RAKENNUKSESSA SAADAAN RAKENNUKSESSA MAARATTY, OSAKSI MAANPÄÄLLISEN ALAPUOLELLA OLEVAT, PÄIVÄVALLOLLA VALAISTAVAT TILAT KÄYTTÄÄ MYMÄLÖNÄ JA TYÖHUONEINA, JOIDEN HUONEISTOKOKO SAA OLLA ENINTÄÄN 100 m² KERROSALAA
 ANNETTAESSA LUPA OLEMASSA OLEVAAN, ENNEN 11.10.1981 RAKENNUKSESSA SAANEEN RAKENNUKSEN KORJAAMISEEN UUDISRAKENTAMISEEN VERRATTAVALLA TAVALLA TULEE RAKENNUKSESSA ASETTAA LUVAN EHDOKSI, ETÄ VAIKKA LUPA ANNETTAESSA POIKETAAN MUUTEN NOUDATETTAVISTA MAARAYKSISTA
 - TONTIN ISTUTAMISESSA JA VARAAMISESSA LASTEN LEIKKIPAIKKOJA VARTEN NOUDATETAAN, MITÄ EDELLÄ ON MAARATTY
 - OLEMASSA OLEVAT AUTON SÄILYTYSPAIKAT JA MAANALAISET AUTON SÄILYTYSPAIKKOIKSI SOVELTUVAT TILAT VARATAAN TONTIN AUTOPARKKOIKSI, KUTENKIN NIIN, ETÄ AUTOPARKKAMAARA EI YLITA MITÄ EDELLÄ ON MAARATTY TONTIN AUTOPARKKOJEN ENIMMÄISMAARASTA

RATU: 3238

RAKENNUSOIKEUS: 3840 kem²

KERROSALA 4634 kem²
 KOKONAISALA 5651 brm²
 TILAVUUS 19012 m³

(TIEDOT: HELSINGIN KARTTAPALVELUN)

MUUTOSALUE:
 D-SIVEN 1. KERROKSEN TILAT (YHTEENSÄ 2 KPL)
 MUUTETAAN ASUNNOIKSI (YHTEENSÄ 2 KPL)
 MUUTOSALUE: YHTEENSÄ 123 M²

KÄYTTÖTARKOITUKSEN MUUTOKSET EIVÄT VAIKUTA KERROSALAA

PALOLUOKKA: P1

AUTOPAIKOITUS:
 Ake-KORTTELIALUEELLA EI PIHAMAALLE SAA SIOJTTAA AUTOPARKKOJA. ALUEELLA ON KADUNVARSIKORKEUS.

ILMANVAIHTO:
 KIINTEISTÖSSÄ ON PAINOVOIMAINEN POISTOILMANVAIHTOJÄRJESTELMÄ.

D-SIVEN KELLARIN PESULASSA ON KANAVAPUHALLIN, MAANTASOKERROKSEN LIIKETILASSA JA HUONEISTOSSA D89 ON KONEELLINEN POISTO.

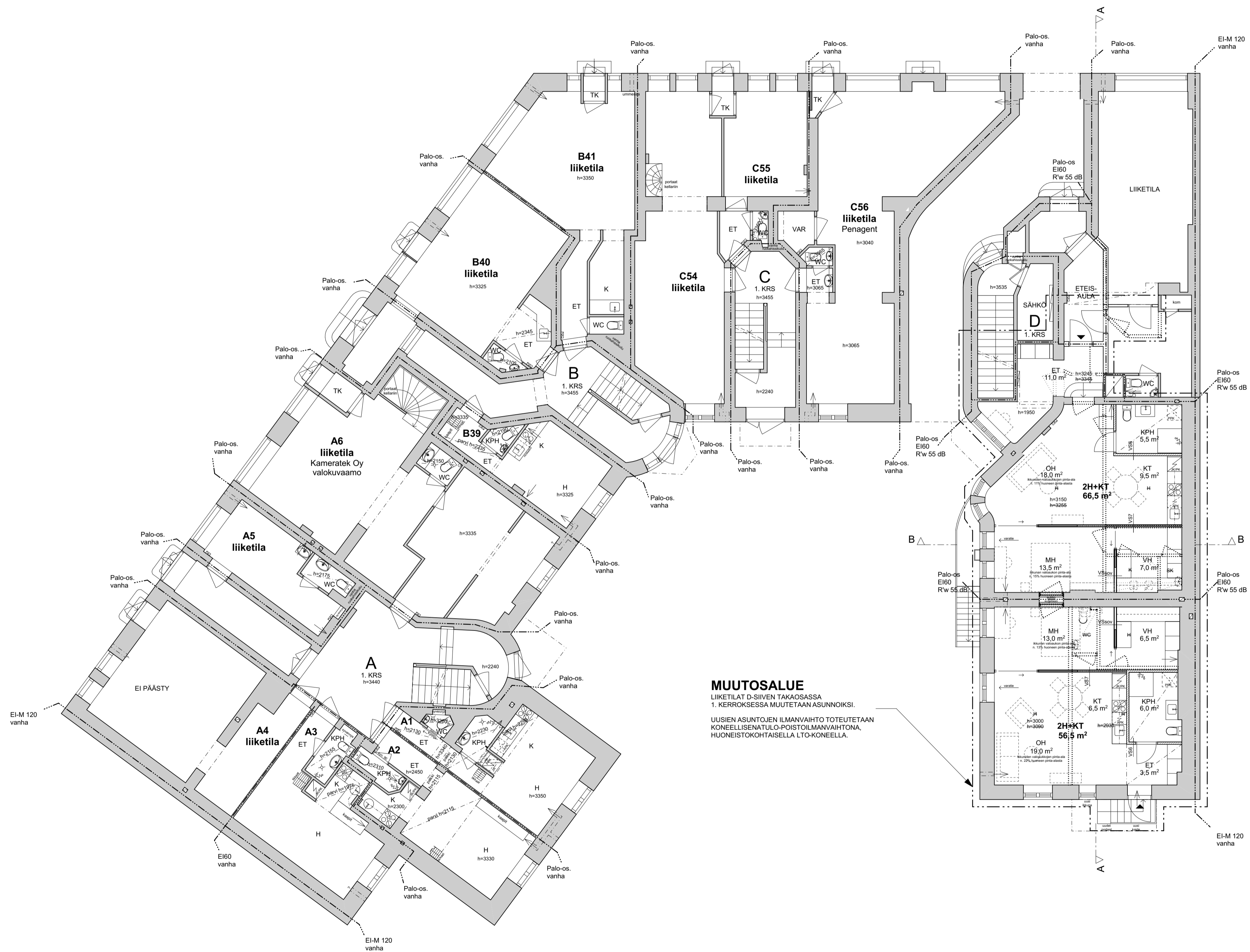
D-SIVEN UUSIEN ASUNTOJEN ILMANVAIHTO TOTEUTETAAN KONEELLISENA TUULO-POISTOILMANVAIHTONA, HUONEISTOKOHTAISILLA LTO-KONEILLA.

ÄÄNENERISTYS:
 D-SIVEN UUSIEN ASUNTOJEN ÄÄNENERISTYSTÄ PARANNETAAN VASTAAMAAN UUDISRAKENTAMISEN MAARAYKSIA.

KAIKKI MITAT TARKISTETTAVA PAIKAN PÄÄLLÄ

PIIRUSTUKSET ON LAADITTU HELSINGIN KAUPUNGIN ARKISTON (ARSKAN) KUVIEN SEKÄ KIINTEISTÖKIERROSTEN POHJALTA HORMIT PIIRRETTY VANHOJEN KUVIEN MUKAAN.

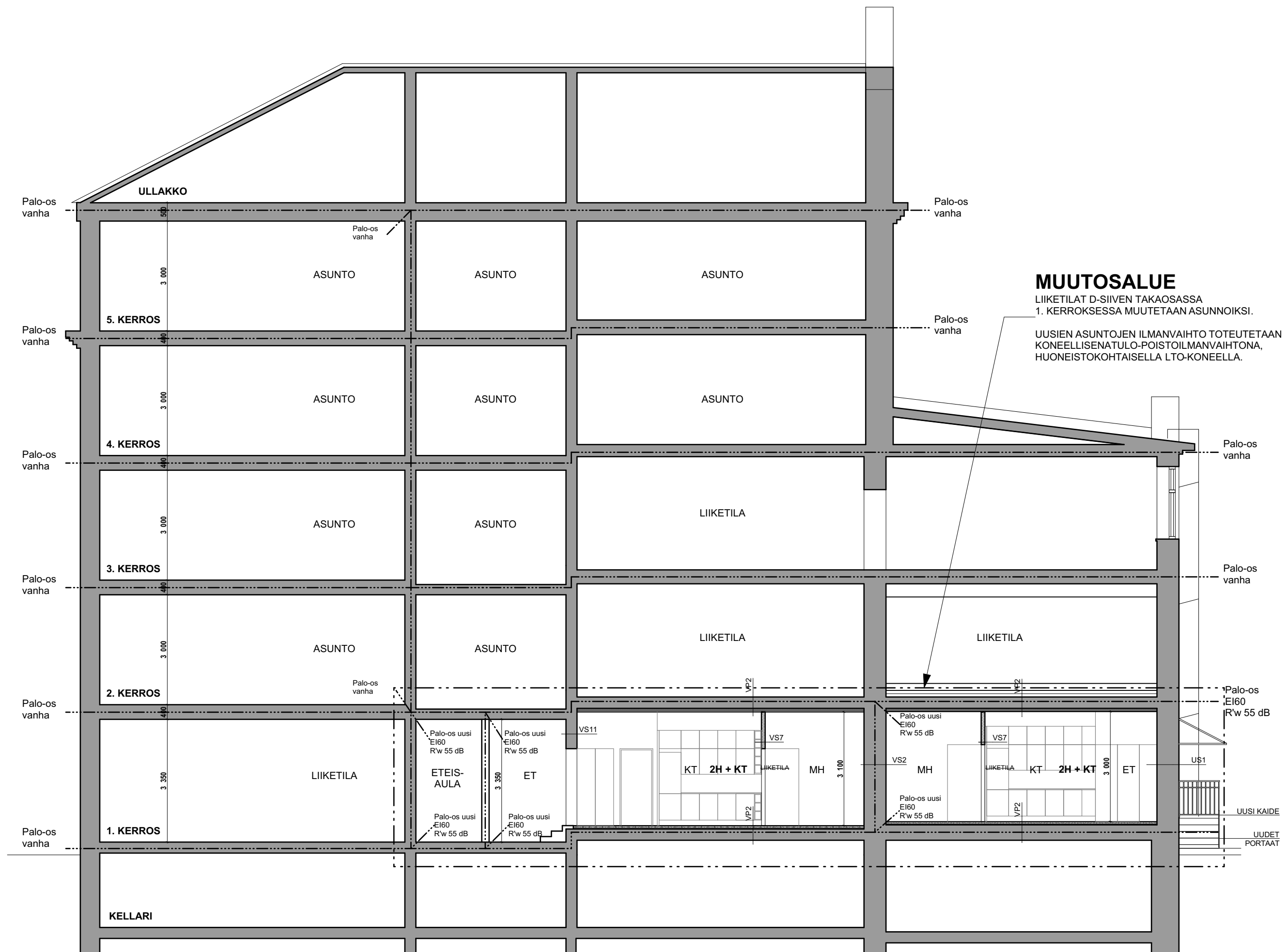
Kaupunginosa/kylä	Korttelit/tila	Tontti/nro	Viranomaisen merkintöjä
14	487	50	
Rakennustoimenpide	MUUTOS		Juoks.nro
Rakennuskohteen nimi ja osoite	As Oy Meilans Töölönkatu 50 / Eino Leinonkatu 10 00250 Helsinki	RATU 3238	Mittakaavat 1:500
Suunnittelutoimiston tiedot	LEPPÄNEN ARKKITEHDIT OY Klaneettitie 6-8 B 00420 Helsinki Finland TEL +358 9 174 414 GSM +358 50 304 1515		
Käyttöyksikkö (nro)		Käyttöyksikkö (nimi)	
Maa-alue (nro)		Hanketunnus	
Rakennus (nro)		Rakennus (nimi)	
Piirittäjä	PLA	Suunnittelija	Työnumero
Pvm	23.06.2021	Vastuullinen suunnittelija	Kari Leppänen
		Koulutus	ARKKITEHTI SAFA
			ARK 1 ARD00001



KAIKKI MITAT TARKISTETTAVA PAIKAN PÄÄLLÄ

PIIRUSTUKSET ON LAADITTU HELSINGIN KAUPUNGIN ARKISTON (ARSKAN) KUVIEN SEKA KIINTEISTÖKIERROSTEN POHJALTA. HORMIT PIIRRETTY VANHOJEN KUVIEN MUKAAN.

Kaupunginosa/tyylä	Korttelinla	Tonttinro	Viranomaisen merkintöjä	
14	487	50		
Rakennusjohtajan nimi	Rakennuskohteen nimi ja osoite		Piirustustyyppi	Juoks.nro
MUUTOS	AS Oy Meilans		PAÄPIIRUSTUS	
Töölönkatu 50 / Eino Leinonkatu 10	RATU	3238	Pohjapiirustus 1. krs	Mittakaavat 1:100
00250 Helsinki	00250 Helsinki		D-SIIVEN UUDET ASUNNOT	
Suunnitteluvuomien tiedot			Käyttökäyttö (nro)	Käyttökäyttö (nimi)
LEPPÄNEN ARKKITEHDIT OY			Maa-alue (nro)	Hanketunnus
Klanteittitie 6-8 B 00420 Helsinki Finland			Rakennus (nro)	Rakennus (nimi)
TEL +358 9 174 414 GSM +358 50 304 1515			Suunnittelun ja piirustuksen numero	
Piirittäjä	PLA	Suunnittelija	Työnumero	Muutosnumero
Pvm	Vastuullinen suunnittelija		Koulutus	
23.06.2021	KARI LEPPÄNEN		ARKKITEHTI SAFA	ARK 1 ARF20001
LEPPÄNEN			www.leppanenarkkitehdit.com Klanteittitie 6-8 B 00420 Helsinki Finland TEL +358 9 174 414 GSM +358 50 304 1515	



RAKENNETYYPIIT

US1	Ulkoseinä, uudet asunnot
5-30 mm 1-2 mm	Olemassa oleva ulkoseinä rakenne, vanha Esiioikaisu ja tasointu, uusi Pintatasoite, uusi Pintakäsittely huoneselostuksen mukaan, uusi
US2	Olemassa oleva palomuurin naapurin puolelle
5-30 mm 1-2 mm	Olemassa oleva ulkoseinä rakenne, vanha Esiioikaisu ja tasointu, uusi Pintatasoite, uusi Pintakäsittely huoneselostuksen mukaan, uusi

Paloluokka M-EI120
Ilmaääneneristävyyden Rw ≥ 55 dB

VS1	Asunnon ja porrasluokan välinen seinä, uudet asunnot
5-30 mm 1-2 mm	Olemassa oleva kantava väliseinä, vanha Esiioikaisu ja tasointu, uusi Pintatasoite, uusi Pintakäsittely huoneselostuksen mukaan, uusi

Paloluokka EI60
Ilmaääneneristävyyden Rw ≥ 55 dB

VS2	Asuntojen välinen seinä, uudet asunnot
1-2 mm 5-30 mm 5-30 mm 1-2 mm	Pintakäsittely huoneselostuksen mukaan, uusi Pintatasoite, uusi Esiioikaisu ja tasointu, uusi Olemassa oleva kantava väliseinä, vanha Esiioikaisu ja tasointu, uusi Pintatasoite, uusi Pintakäsittely huoneselostuksen mukaan, uusi

Paloluokka EI60
Ilmaääneneristävyyden Rw ≥ 55 dB

VS3	Asuntojen välinen seinä kuiva tila - märkätilä
26 mm 45 mm ≥ 10 mm 45 mm 26 mm	Pintakäsittely huoneselostuksen mukaan, uusi 2 x Kipsilevy, uusi Peltiranka 45/48 k600 + äänieristevilla, uusi Ilmarako, uusi Peltiranka 45/48 k600 + äänieristevilla, uusi 2 x Kipsilevy, päällimmäinen levy märkätilä märkätilän kipsilevy, uusi Pohjustus vedeneristysjärjestelmän mukaan, uusi Sertifioitu sivellettävä vedeneristysjärjestelmä, uusi Keraamiset laatat huoneselostuksen mukaan, uusi

Paloluokka EI60
Ilmaääneneristävyyden Rw ≥ 55 dB

VS3 sov	Asuntojen välinen seinä kuivat tilat
26 mm 66 mm ≥ 10 mm 66 mm 66 mm 26 mm	Pintakäsittely huoneselostuksen mukaan, uusi 2 x Kipsilevy, uusi Peltiranka R66 k600 + äänieristevilla, uusi Ilmarako, uusi Peltiranka R66 k600 + äänieristevilla, uusi 2 x Kipsilevy, uusi Pintakäsittely huoneselostuksen mukaan, uusi

Paloluokka EI60
Ilmaääneneristävyyden Rw ≥ 55 dB

VS4	Asuntojen välinen seinä märkätilä - märkätilä
1-3 mm 90 mm 50 mm 70 mm 1-3 mm	Keraamiset laatat huoneselostuksen mukaan, uusi Sertifioitu sivellettävä vedeneristysjärjestelmä, uusi Pohjustus vedeneristysjärjestelmän mukaan, uusi Tasoitus, uusi Väliseinäkiivi, uusi Kivivilla, uusi Väliseinäkiivi, uusi Tasoitus, uusi Pohjustus vedeneristysjärjestelmän mukaan, uusi Sertifioitu sivellettävä vedeneristysjärjestelmä, uusi Keraamiset laatat huoneselostuksen mukaan, uusi

Paloluokka EI60
Ilmaääneneristävyyden Rw ≥ 55 dB

VS5	Asuntojen välinen seinä märkätilä - kuivatilat
1-3 mm 90 mm 50 mm 70 mm 5-10 mm 1-2 mm	Keraamiset laatat huoneselostuksen mukaan, uusi Sertifioitu sivellettävä vedeneristysjärjestelmä, uusi Pohjustus vedeneristysjärjestelmän mukaan, uusi Tasoitus, uusi Väliseinäkiivi, uusi Kivivilla, uusi Väliseinäkiivi, uusi Tasoitus, uusi Pintatasoitus, uusi Pintakäsittely huoneselostuksen mukaan, uusi

Paloluokka EI60
Ilmaääneneristävyyden Rw ≥ 55 dB

VS6	Väliseinä märkätilä - kuivatilat
1-3 mm 90 mm 5-10 mm 1-2 mm	Keraamiset laatat huoneselostuksen mukaan, uusi Sertifioitu sivellettävä vedeneristysjärjestelmä, uusi Pohjustus vedeneristysjärjestelmän mukaan, uusi Tasoitus, uusi Väliseinäkiivi, uusi Tasoitus, uusi Pintatasoitus, uusi Pintakäsittely huoneselostuksen mukaan, uusi

VS7	Kevyt väliseinä, kuivat tilat
13 mm 66 mm 13 mm	Pintakäsittely huoneselostuksen mukaan, uusi Kipsilevy, uusi Peltiranka 66 k600 + mineraalivilla, uusi Kipsilevy, uusi Pintakäsittely huoneselostuksen mukaan, uusi

VS8	Pystykotelo - wc-tilä
1-3 mm 70 mm 250 mm	Keraamiset laatat huoneselostuksen mukaan, uusi Sertifioitu sivellettävä vedeneristysjärjestelmä, uusi Pohjustus vedeneristysjärjestelmän mukaan, uusi Tasoitus, uusi Väliseinäkiivi, uusi Tekninen tila, LVI-suunnitelmien mukaan, uusi Olemassa oleva kantava seinä, vanha

Paloluokka EI60

VS9	Pystykotelo - kuivatilat
1-3 mm 70 mm	Pintakäsittely huoneselostuksen mukaan, uusi Tasoitus, uusi Väliseinäkiivi, uusi Tekninen tila, LVI-suunnitelmien mukaan, uusi

Paloluokka EI60

VP1	2. kerroksen uusien asuntojen märkätilä
50 mm 30 mm 26 mm	Keraamiset laatat huoneselostuksen mukaan, uusi Sertifioitu sivellettävä vedeneristysjärjestelmä, uusi Pohjustus vedeneristysjärjestelmän mukaan, uusi Kallistettu pintalaatta, kallistus ≥ 1:100, kaivojen läheisyydessä ≥ 1:50, uusi (+ sähköinen lattialämmitys, LVIS-suunnitelmien mukaan), uusi Askelääni-eristyslevy, uusi Olemassa oleva ontelotiläälipohja, vanha Alaslaskettu katto, LVIS-asennustila, uusi Alakattolevyitys 2x sementtilevy, uusi Vedenkestävä maalaus huoneselostuksen mukaan, uusi

Paloluokka EI60
Ilmaääneneristävyyden Rw ≥ 55 dB

VANHA RAKENNE	(Laudoitus, vanha Kiinnityslaudat 22x100, vanhat Palkisto 140 x 350 mm / Sahanpuru täyttö, vanhat Tukipuu 50x100, vanhat Alalaatta, vanha)
[22 mm] [350 mm]	

VP2	2. kerroksen uusien asuntojen kuivattilan lattia
40 mm 30 mm 48 mm 25 mm 26 mm	Pintamateriaali ark. suunnitelman mukaan, uusi Pintavali, uusi Askelääni-eristyslevy, uusi Olemassa oleva ontelotiläälipohja, vanha Koolaus 48x48 mm k600 + kivivilla 50 mm, uusi Akustinen jousiranka, uusi 2x Kipsilevy, uusi, elastinen saumamassa, uusi Pintakäsittely ark. suunnitelman mukaan, uusi

Paloluokka EI60
Ilmaääneneristävyyden Rw ≥ 55 dB

VANHA RAKENNE	(2x muovilattia, vanha Laudat 22x100 mm, vanhat Sahanpuru / palkisto 140x350 mm, vanhat Tukipuu, vanhat Alalaatta, vanha)
[22 mm] [350 mm]	

VP3	Uusien asuntojen märkätilä, alalaattapalkisto
------------	---

UUSI RAKENNE	Keraamiset laatat huoneselostuksen mukaan, uusi Sertifioitu sivellettävä vedeneristysjärjestelmä, uusi Pohjustus vedeneristysjärjestelmän mukaan, uusi Kallistettu teräsbetonilaatta, kallistus ≥ 1:100, kaivojen läheisyydessä ≥ 1:50, uusi (+ sähköinen lattialämmitys, LVIS-suunnitelmien mukaan), uusi XPS-eristyslevy lattian koron mukaan, uusi Vahtolasimurkse, uusi Hiekka, uusi Olemassa oleva välipohjalaatta, vanha Palosuojalevy, uusi LVIS-asennustila, uusi Alakattolevyitys 2x sementtilevy, uusi Vedenkestävä maalaus huoneselostuksen mukaan, uusi
60-80 mm 30-50 mm n. 200 mm n. 30 mm 50 mm 26 mm	

Paloluokka EI60
Ilmaääneneristävyyden Rw ≥ 55 dB

VANHA RAKENNE	(Laudoitus, vanha Kiinnityslaudat 22x100, vanhat Palkisto 140 x 350 mm / Sahanpuru täyttö, vanhat Tukipuu 50x100, vanhat Alalaatta, vanha)
[22 mm] [350 mm]	

VP4	Uusien asuntojen eteistila, alalaattapalkisto
28 mm 98 mm	Pontattu laualattia, uusi Koolaus 48x98 mm k600 + mineraalivilla 100 mm, uusi Olemassa oleva teräspalkki välipohja, vanha Täyttö vaahtolasimurkseella, uusi Hiekka, uusi Olemassa oleva teräsbetoninen alalaatta, vanha Koolaus 48x48 mm k600 + kivivilla 50 mm, uusi Akustinen jousiranka, uusi 2x Kipsilevy, uusi, elastinen saumamassa, uusi Pintakäsittely ark. suunnitelman mukaan, uusi

Paloluokka EI60
Ilmaääneneristävyyden Rw ≥ 55 dB

VANHA RAKENNE	(Laudoitus, vanha Kiinnityslaudat 22x100, vanhat Palkisto 140 x 350 mm / Sahanpuru täyttö, vanhat Tukipuu 50x100, vanhat Alalaatta, vanha)
[22 mm] [350 mm]	

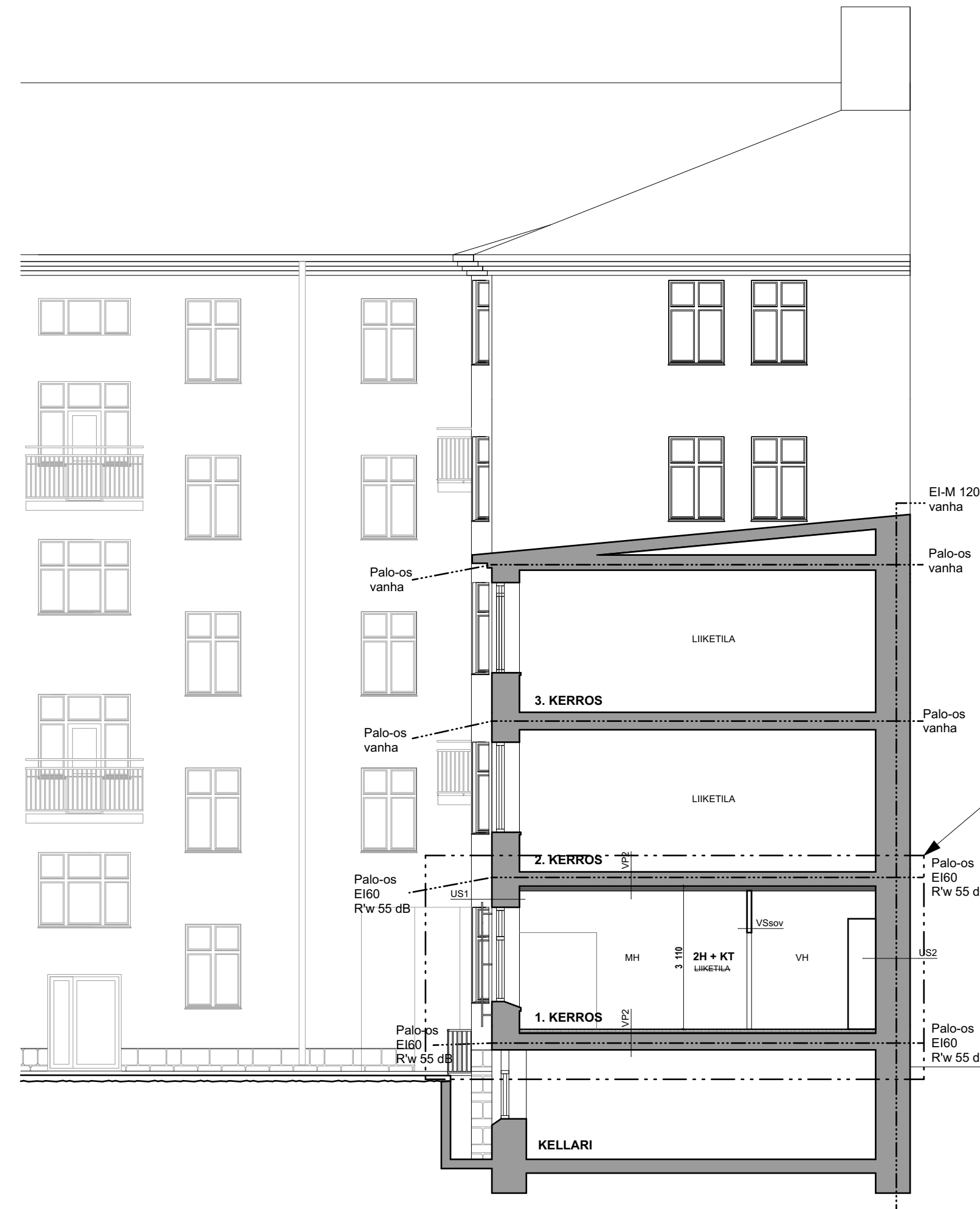
YP-01	Uusien asuntojen kohdalla
98 mm 26 mm	Olemassa oleva yläpohjarakenne, vanha Koolaus 48x98 mm k600 + kivivilla 100 mm, uusi 2x Kipsilevy, uusi, elastinen saumamassa, uusi Pintakäsittely ark. suunnitelman mukaan, uusi

Paloluokka EI60
Ilmaääneneristävyyden Rw ≥ 55 dB

KAIKKI MITAT TARKISTETTAVA PAIKAN PÄÄLLÄ

PIIRUSTUKSET ON LAADITTU HELSINGIN KAUPUNGIN ARKISTON (ARSKAN) KUVIEN SEKÄ KIINTEISTÖKIERROSTEN POHALTA HORMIT PIIRRETTY VANHOJEN KUVIEN MUKAAN.

Kaupunginosa/kylä	Korttelit/tila	Tontti/nro	Viranomaisten merkintöjä
14	487	50	
Rakennustoimenpide	MUUTOS	PIIRUSTUSLAJI	PÄÄPIIRUSTUS
Rakennuskohteen nimi ja osoite	As Oy Meilans Töölönkatu 50 / Eino Leinonkatu 10 00250 Helsinki	RATU 3238	Mittakaavat 1:100
Suunnittelutoimiston tiedot	LEPPÄNEN ARKKITEHDIT OY Klanaettitie 6-8 B 00420 Helsinki Finland TEL +358 9 174 414 GSM +358 50 304 1515	Käyttöyksikkö (nro)	Käyttöyksikkö (nimi)
PIIRITÄJÄ	PLA	Maa-alue (nro)	Hanketunnus
Pvm	Vastuullinen suunnittelija	Rakennus (nro)	Rakennus (nimi)
23.06.2021	KARI LEPPÄNEN	Suunnitteluala ja piirustusnumero	Muutostunnus
	Koulutus	ARK 1	ARF29001
	ARKKITEHTI SAFA		



MUUTOSALUE

LIIKETILAT D-SIIVEN TAKAOSASSA
1. KERROKSESSA MUUTETAAN ASUNNOIKSI.

UUSIEN ASUNTOJEN ILMANVAIHTO TOTEUTETAAN
KONEELLISENATULO-POISTOILMANVAIHTONA,
HUONEISTOKOHTAISILLA LTO-KONEILLA.

RAKENNETYYYPIT

US1	Ulkoseinä, uudet asunnot
5-30 mm 1-2 mm	Olemassa oleva ulkoseinärakenne, vanha Esiokaisu ja tasoitus, uusi Pintasoite, uusi Pintakäsittely huoneselostuksen mukaan, uusi
US2	Olemassa oleva palomuri naapurin puolelle
5-30 mm 1-2 mm	Olemassa oleva ulkoseinärakenne, vanha Esiokaisu ja tasoitus, uusi Pintasoite, uusi Pintakäsittely huoneselostuksen mukaan, uusi

Paloluokka M-EI120
Ilmaääneneristävyyys $R_w \geq 55$ dB

VS1	Asunnon ja porrashuoneen välinen seinä, uudet asunnot
5-30 mm 1-2 mm	Olemassa oleva kantava väliseinä, vanha Esiokaisu ja tasoitus, uusi Pintasoite, uusi Pintakäsittely huoneselostuksen mukaan, uusi

Paloluokka EI60
Ilmaääneneristävyyys $R_w \geq 55$ dB

VS2	Asuntojen välinen seinä, uudet asunnot
1-2 mm 5-30 mm	Pintakäsittely huoneselostuksen mukaan, uusi Pintasoite, uusi Esiokaisu ja tasoitus, uusi Olemassa oleva kantava väliseinä, vanha Esiokaisu ja tasoitus, uusi Pintasoite, uusi Pintakäsittely huoneselostuksen mukaan, uusi

Paloluokka EI60
Ilmaääneneristävyyys $R_w \geq 55$ dB

VS3	Asuntojen välinen seinä kuiva tila - märkätila
26 mm 45 mm ≥ 10 mm 45 mm 26 mm	Pintakäsittely huoneselostuksen mukaan, uusi 2 x Kipsilevy, uusi Peltiranka 45/48 k600 + äänieristevilla, uusi Ilmarako, uusi Peltiranka 45/48 k600 + äänieristevilla, uusi 2 x Kipsilevy, päällimmäinen levy märkätila märkätilan kipsilevy, uusi Pohjustus vedeneristysjärjestelmän mukaan, uusi Sertifioitu sivellettävä vedeneristysjärjestelmä, uusi Keraamiset laatat huoneselostuksen mukaan, uusi

Paloluokka EI60
Ilmaääneneristävyyys $R_w \geq 55$ dB

VS3 sov	Asuntojen välinen seinä kuivat tilat
26 mm 66 mm ≥ 10 mm 66 mm 26 mm	Pintakäsittely huoneselostuksen mukaan, uusi 2 x Kipsilevy, uusi Peltiranka R66 k600 + äänieristevilla, uusi Ilmarako, uusi Peltiranka R66 k600 + äänieristevilla, uusi 2 x Kipsilevy, uusi Pintakäsittely huoneselostuksen mukaan, uusi

Paloluokka EI60
Ilmaääneneristävyyys $R_w \geq 55$ dB

VS4	Asuntojen välinen seinä märkätila - märkätila
1-3 mm 90 mm 50 mm 70 mm 1-3 mm	Keraamiset laatat huoneselostuksen mukaan, uusi Sertifioitu sivellettävä vedeneristysjärjestelmä, uusi Pohjustus vedeneristysjärjestelmän mukaan, uusi Tasoitus, uusi Väliseinäkiivi, uusi Kivivilla, uusi Väliseinäkiivi, uusi Tasoitus, uusi Pohjustus vedeneristysjärjestelmän mukaan, uusi Sertifioitu sivellettävä vedeneristysjärjestelmä, uusi Keraamiset laatat huoneselostuksen mukaan, uusi

Paloluokka EI60
Ilmaääneneristävyyys $R_w \geq 55$ dB

VS5	Asuntojen välinen seinä märkätila - kuivatila
1-3 mm 90 mm 50 mm 70 mm 5-10 mm 1-2 mm	Keraamiset laatat huoneselostuksen mukaan, uusi Sertifioitu sivellettävä vedeneristysjärjestelmä, uusi Pohjustus vedeneristysjärjestelmän mukaan, uusi Tasoitus, uusi Väliseinäkiivi, uusi Kivivilla, uusi Väliseinäkiivi, uusi Tasoitus, uusi Pintasoitus, uusi Pintakäsittely huoneselostuksen mukaan, uusi

Paloluokka EI60
Ilmaääneneristävyyys $R_w \geq 55$ dB

VS6	Väliseinä märkätila - kuivatila
1-3 mm 90 mm 5-10 mm 1-2 mm	Keraamiset laatat huoneselostuksen mukaan, uusi Sertifioitu sivellettävä vedeneristysjärjestelmä, uusi Pohjustus vedeneristysjärjestelmän mukaan, uusi Tasoitus, uusi Väliseinäkiivi, uusi Tasoitus, uusi Pintasoitus, uusi Pintakäsittely huoneselostuksen mukaan, uusi

VS7	Kevyt väliseinä, kuivat tilat
13 mm 66 mm 13 mm	Pintakäsittely huoneselostuksen mukaan, uusi Kipsilevy, uusi Peltiranka 66 k600 + mineraalivilla, uusi Kipsilevy, uusi Pintakäsittely huoneselostuksen mukaan, uusi

VS8	Pystykotelo - wc-tila
1-3 mm 70 mm 250 mm	Keraamiset laatat huoneselostuksen mukaan, uusi Sertifioitu sivellettävä vedeneristysjärjestelmä, uusi Pohjustus vedeneristysjärjestelmän mukaan, uusi Tasoitus, uusi Väliseinäkiivi, uusi Tekninen tila, LVI-suunnitelmien mukaan, uusi Olemassa oleva kantava seinä, vanha

VS9	Pystykotelo - kuivatila
1-3 mm 70 mm	Pintakäsittely huoneselostuksen mukaan, uusi Tasoitus, uusi Väliseinäkiivi, uusi Tekninen tila, LVI-suunnitelmien mukaan, uusi

Paloluokka EI60

VP1	2. kerroksen uusien asuntojen märkätila
50 mm	Keraamiset laatat huoneselostuksen mukaan, uusi Sertifioitu sivellettävä vedeneristysjärjestelmä, uusi Pohjustus vedeneristysjärjestelmän mukaan, uusi Kallistettu pintalaatta, kallistus $\geq 1:100$, kaivojen läheisyydessä $\geq 1:50$, uusi (+ sähköinen lattialämmitys, LVIS-suunnitelmien mukaan), uusi Askelääni-eristyslevy, uusi Olemassa oleva ontelotiilivälipohja, vanha Alaslasitettu katto, LVIS-asennustila, uusi Alakattolevytyys 2x sementtilevy, uusi Vedenkestävä maalaus huoneselostuksen mukaan, uusi
30 mm	Askelääni-eristyslevy, uusi Olemassa oleva ontelotiilivälipohja, vanha Alaslasitettu katto, LVIS-asennustila, uusi Alakattolevytyys 2x sementtilevy, uusi Vedenkestävä maalaus huoneselostuksen mukaan, uusi
26 mm	Vedenkestävä maalaus huoneselostuksen mukaan, uusi

Paloluokka EI60
Ilmaääneneristävyyys $R_w \geq 55$ dB

VANHA RAKENNE	(Laudoitus, vanha Kiinnityslaudat 22x100, vanhat [22 mm] Palkisto 140 x 350 mm / Sahanpuru täyttö, vanhat [350 mm] Tukipuu 50x100, vanhat Alalaatta, vanha)
----------------------	---

VP2	2. kerroksen uusien asuntojen kuivantilan lattia
40 mm 30 mm	Pintamateriaali ark. suunnitelman mukaan, uusi Pintavalu, uusi Askelääni-eristyslevy, uusi Olemassa oleva ontelotiilivälipohja, vanha Koolaus 48x48 mm k600 + kivivilla 50 mm, uusi 25 mm 2x Kipsilevy, uusi, elastinen saumamassa, uusi Pintakäsittely ark. suunnitelman mukaan, uusi

Paloluokka EI60
Ilmaääneneristävyyys $R_w \geq 55$ dB

VANHA RAKENE	(2x muovilattia, vanha Laudat 22x100 mm, vanhat [22 mm] Sahanpuru / palkisto 140x350 mm, vanhat [350mm] Tukipuu, vanhat Alalaatta, vanha)
---------------------	---

VP3	Uusien asuntojen märkätila, alalaattapalkisto
------------	---

UUSI RAKENNE	Keraamiset laatat huoneselostuksen mukaan, uusi Sertifioitu sivellettävä vedeneristysjärjestelmä, uusi Pohjustus vedeneristysjärjestelmän mukaan, uusi Kallistettu teräsbetonilaatta, kallistus $\geq 1:100$, kaivojen läheisyydessä $\geq 1:50$, uusi (+ sähköinen lattialämmitys, LVIS-suunnitelmien mukaan), uusi XPS-eristyslevy lattian koron mukaan, uusi Vaahtolasimurkse, uusi Hiekka, uusi Olemassa oleva välipohjalaatta, vanha Palosuojalevy, uusi LVIS-asennustila, uusi Alakattolevytyys 2x sementtilevy, uusi Vedenkestävä maalaus huoneselostuksen mukaan, uusi
60-80 mm	
30-50 mm n. 200 mm n. 30 mm	
50 mm	
26 mm	

Paloluokka EI60
Ilmaääneneristävyyys $R_w \geq 55$ dB

VANHA RAKENNE	(Laudoitus, vanha Kiinnityslaudat 22x100, vanhat [22 mm] Palkisto 140 x 350 mm / Sahanpuru täyttö, vanhat [350 mm] Tukipuu 50x100, vanhat Alalaatta, vanha)
----------------------	---

VP4	Uusien asuntojen eteistila, alalaattapalkisto
28 mm 98 mm	Pontattu lautalattia, uusi Koolaus 48x98 mm k600 + mineraalivilla 100 mm, uusi Olemassa oleva teräspalkki välipohja, vanha Täyttö vaahtolasimurkseella, uusi Hiekka, uusi Olemassa oleva teräsbetoninen alalaatta, vanha Koolaus 48x48 mm k600 + kivivilla 50 mm, uusi 25 mm 2x Kipsilevy, uusi, elastinen saumamassa, uusi Pintakäsittely ark. suunnitelman mukaan, uusi
n. 30 mm n. 40 mm 48 mm 25 mm 26 mm	
Paloluokka EI60 Ilmaääneneristävyyys $R_w \geq 55$ dB	

VANHA RAKENNE	(Laudoitus, vanha Kiinnityslaudat 22x100, vanhat [22 mm] Palkisto 140 x 350 mm / Sahanpuru täyttö, vanhat [350 mm] Tukipuu 50x100, vanhat Alalaatta, vanha)
----------------------	---

YP-01	Uusien asuntojen kohdalla
98 mm 26 mm	Olemassa oleva yläpohjarakenne, vanha Koolaus 48x98 mm k600 + kivivilla 100 mm, uusi 2x Kipsilevy, uusi, elastinen saumamassa, uusi Pintakäsittely ark. suunnitelman mukaan, uusi
Paloluokka EI60 Ilmaääneneristävyyys $R_w \geq 55$ dB	

KAIKKI MITAT TARKISTETTAVA PAIKAN PÄÄLLÄ

PIIRUSTUKSET ON LAADITTU HELSINGIN KAUPUNGIN ARKISTON (ARSKAN) KUVIEN SEKÄ KIINTEISTÖKIERROSTEN POHALTA HORMIT PIIRRETTY VANHOJEN KUVIEN MUKAAN.

Kaupunginosa/kylä	Korttelit/tila	Tontti/nro	Viranomaisen merkintöjä
14	487	50	
Rakennustoimenpide	Pääpiirustus		Juoks.nro
MUUTOS	PÄÄPIIRUSTUS		
Rakennuskohteen nimi ja osoite	RATU 3238	Mittakaavat	1:100
As Oy Meilans Töölönkatu 50 / Eino Leinonkatu 10 00250 Helsinki	Leikkaus B-B D-SIVEN UUDET ASUNNOT 1. KRS		
Suunnittelu/toimiston tiedot	Käyttökissikkö (nro)	Käyttökissikkö (nimi)	
LEPPÄNEN ARKKITEHDIT OY Klανεεttitie 6-8 B 00420 Helsinki Finland	Maa-alue (nro)	Hanketunnus	
TEL +358 9 174 414 GSM +358 50 304 1515	Rakennus (nro)	Rakennus (nimi)	
Piirtäjä	Suunnittelija	Työnumero	Suunnitteluaja ja piirustusnumero
PLA			Muutosnunnus
Pvm	Vastuullinen suunnittelija	Koulutus	
23.06.2021	KARI LEPPÄNEN	ARKKITEHTI SAFA	ARK 1 ARF29002



MUUTOSALUE

LIIKETILAT D-SIIVEN TAKAOSASSA
1. KERROKSESSA MUUTETAAN ASUNNOIKSI.

UUSIEN ASUNTOJEN ILMANVAIHTO TOTEUTETAAN
KONEELLISENATULO-POISTOILMANVAIHTONA,
HUONEISTOKOHTAISELLA LTO-KONEELLA.

KAIKKI MITAT TARKISTETTAVA PAIKAN PÄÄLLÄ

PIIRUSTUKSET ON LAADITTU HELSINGIN KAUPUNGIN ARKISTON (ARSKAN) KUVIEN SEKÄ
KIINTEISTÖKIERROSTEN POHJALTA HORMIT PIIRRETTY VANHOJEN KUVIEN MUKAAN.

Kaupunginosa/kylä 14	Kortteli/tila 487	Tontti/nro 50	Viranomaisten merkintöjä	
Rakennustoimenpide MUUTOS			Piirustuslaji PÄÄPIIRUSTUS	Juoks.nro
Rakennuskohteen nimi ja osoite As Oy Meilans Töölönkatu 50 / Eino Leinonkatu 10 00250 Helsinki		RATU 3238	Piirustuksen sisältö Pihajulkisivu D-SIIVEN UUDET ASUNNOT 1. KRS	Mittakaavat 1:100
Suunnitteluorganisaation tiedot LEPPÄNEN ARKKITEHDIT OY Klaneettitie 6-8 B 00420 Helsinki Finland TEL +358 9 174 414 GSM +358 50 304 1515			Käyttökysikkö (nro)	Käyttökysikkö (nimi)
Piirtäjä PLa	Suunnittelija	Työnumero	Maa-alue (nro)	Hanketunnus
Pvm 23.06.2021	Vastuullinen suunnittelija KARI LEPPÄNEN	Koulutus ARKKITEHTI SAFA	Rakennus (nro)	Rakennus (nimi)
			Suunnitteluala ja piirustusnumero	Muutostunnus
			ARK 1	ARF30001

LEPPÄNEN

www.leppanenarkkitehdit.com
Klaneettitie 6-8 B 00420 Helsinki Finland
TEL +358 9 174 414 GSM +358 50 304 1515



MUUTOSALUE

LIIKETILAT D-SIIVEN TAKAOSASSA
1. KERROKSESSA MUUTETAAN ASUNNOIKSI.

UUSIEN ASUNTOJEN ILMANVAIHTO TOTEUTETAAN
KONEELLISENATULO-POISTOILMANVAIHTONA,
HUONEISTOKOHTAISILLA LTO-KONEILLA.

KAIKKI MITAT TARKISTETTAVA PAIKAN PÄÄLLÄ

PIIRUSTUKSET ON LAADITTU HELSINGIN KAUPUNGIN ARKISTON (ARSKAN) KUVIEN SEKÄ
KIINTEISTÖKIERROSTEN POHJALTA HORMIT PIIRRETTY VANHOJEN KUVIEN MUKAAN.

Kaupunginosa/kylä 14	Kortteli/tila 487	Tontti/nro 50	Viranomaisten merkintöjä	
Rakennustoimenpide MUUTOS			Piirustuslaji PÄÄPIIRUSTUS	Juoks.nro
Rakennuskohteen nimi ja osoite As Oy Meilans Töölönkatu 50 / Eino Leinonkatu 10 00250 Helsinki		RATU 3238	Piirustuksen sisältö Päätyjulkisivu D-SIIVEN UUDET ASUNNOT 1. KRS	Mittakaavat 1:100
Suunnitteluorganisaation tiedot LEPPÄNEN ARKKITEHDIT OY Klaneettitie 6-8 B 00420 Helsinki Finland TEL +358 9 174 414 GSM +358 50 304 1515			Käyttöyksikkö (nro)	Käyttöyksikkö (nimi)
Piirtäjä PLa	Suunnittelija	Työnumero	Maa-alue (nro)	Hanketunnus
Pvm 23.06.2021	Vastuullinen suunnittelija KARI LEPPÄNEN	Koulutus ARKKITEHTI SAFA	Rakennus (nro)	Rakennus (nimi)
			Suunnitteluala ja piirustusnumero ARK 1	Muutostunnus ARF30002

LEPPÄNEN

www.leppanenarkkitehdit.com
Klaneettitie 6-8 B 00420 Helsinki Finland
TEL +358 9 174 414 GSM +358 50 304 1515