

ASEMAKAAVAMERKINNÄT JA -MÄÄRÄYKSET	
AK	Asuinkerrostalojen korttelialue.
YL	Julkisten lähipalvelurakennusten korttelialue.
VL	Lähivirikistysalue.
LPA	Autopaikkojen korttelialue.
	2 m kaava-alueen rajan ulkopuolella oleva viiva.
	Korttelin, korttelinosan ja alueen raja.
	Osa-alueen raja.
	Ohjeellinen alueen tai osa-alueen raja.

	Ohjeellinen tontin raja.
	Risti merkinnän päällä osoittaa merkinnän poistamista.
33 KAA 33178	Korttelin numero.
2	Ohjeellisen tontin numero.
PURPURIKUJA	Kadun, tien, katuaukion, torin, puiston nimi.

AURINKOKALLIO	Muun yleisen alueen nimi.
10200	Rakennusoikeus kerrosalaneliömetreinä.
2520+270	Lukusarja, joka yhteenlaskettuna osoittaa rakennusoikeuden määrän kerrosalaneliömetreinä. Ensimmäinen luku ilmoittaa asunokerrosalan enimmäismäärän, toinen luku liike-, toimisto-, työ- ja palvelutilaksi rakennettavan kerrosalan vähimmäismäärän.
I	Roomalainen numero osoittaa rakennusten, rakennuksen tai sen osan suurimman sallitun kerrosluvun.

+26.5	Pihakannen ylin korkeusasema.
	Johtotunneli. Tunnelin kohdalla ei saa suorittaa kaivua tai louhintaa siten, että siitä aiheutuu tunnelille haittaa.
	Rakennusala.
	Rakennusala.
	Autokatoksen rakennusala. Autokatoksen tulee muodoltaan ja julkisivumateriaaliltaan sopia ympäröivään rakennuskantaan.

	Asukkaiden yhteiskäyttöön tarkoitettujen tilojen rakennusala. Rakennusosalalle saa asemakaavakarttaan merkityn kerrosalan estämättä rakentaa asukkaiden yhteiskäyttöön tarkoitettuja tiloja sekä työ- ja palvelutiloja. Tilojen tulee avautua suurin ikkunoin Purpuripolulle.
---	---

	Maanalainen pysäköintitila, sijainti ohjeellinen.
---	---

	Maanalaisiin tiloihin johtava ajoluiska.
---	--

	Merkintä osoittaa rakennuksen sivun, jolla tulee olla suora uloskäynti porrashuoneista.
---	---

	Yhdyskuntateknisen huollon laitteille varattu alueen osa. Aluetta koskevista toimenpiteistä on sovittava verkonhaltijan kanssa.
---	---

	Alueen sisäiselle huoltoliikenteelle varattu alueen osa.
---	--

	Istutettava puurivi.
	Säilytettävä ja tarvittaessa uudistettava puurivi.

	Katu.
--	-------

	Jalankululle ja polkupyöräilylle varattu katu.
--	--

	Jalankululle ja polkupyöräilylle varattu katu, jolla huoltoajo on sallittu.
--	---

	Jalankululle ja polkupyöräilylle varattu katu, jolla huoltoajo ja tontille ajo on sallittu.
--	---

	Yleiselle jalankululle varattu alueen osa.
--	--

	Ohjeellinen ulkoilutie.
--	-------------------------

	Pysäköintipaikka.
--	-------------------

	Maanalaista johtoa varten varattu alueen osa.
--	---

	Kadun tai liikennealueen alittava jalankulun ja pyöräilyn yhteys.
--	---

(33170/1, 33172)	Suluissa olevat numerot osoittavat korttelit/tontit, joiden autopaikkoja saa alueelle sijoittaa.
------------------	--

	Säilytettävä alueen osa. Kasvillisuus, maaston muokkaaminen ja altaaminen tulee suunnitella siten, että liittyminen viereiseen viheralueeseen on luonnonmukainen ja saumaton. Maanrakennustöiden yhteydessä havaittavista 1. maailmansodan aikaisista linnoiterakenteista on tehtävä ilmoitus museoviranomaiselle ja varattava mahdollisuus niiden dokumentoimiseen hankkeeseen ryhtyvän kustannuksella.
--	--

	Alueen osa, jossa sijaitsee muinaismuistolailla rauhoitettu ensimmäisen maailmansodan aikaisia linnoiterakenteita. Aluetta koskevista toimenpiteistä on neuvoteltava museoviranomaisen kanssa.
--	--

	Alueen osa, jossa sijaitsee muinaismuistolailla rauhoitettu ensimmäisen maailmansodan aikaisia linnoiterakenteita. Aluetta koskevista toimenpiteistä on neuvoteltava museoviranomaisen kanssa.
--	--

RAKENUSOIKEUS JA TILOJEN KÄYTTÖ	
Asukkaiden käyttöön tulee rakentaa riittävien varasto- ja huoltotilojen lisäksi vähintään seuraavat asumisen aputilat: talopesula, kuivaus-tila, talosauna ja vapaa-ajan-tila. Tilat saa rakentaa asemakaavakarttaan merkityn kerrosalan lisäksi. Asukkaiden vapaa-ajan-tilat saa sijoittaa keskitetyksi korttelitilan.	
Ilmanvaihtokonehuoneita saa sijoittaa suurimman sallitun kerrosluvun yläpuolelle, ja ne tulee suunnitella osana rakennusten arkkitehtuuria.	



Kortteliin 33175 saa rakentaa kaksi kellarikerrosta.

Korttelissa 33175 Klaneetipolun varrella saa asemakaavakarttaan merkityn kerrosalan lisäksi rakentaa pihatasossa sijaitseviin asuntoihin liittyviä asuntoja tason +26.5 alapuolelle edellyttäen, että asuintuoneen lattia on vähintään 0.7 m viereisen Klaneetipolun pintaa ylempänä ja että asuintuoneen pääikkunan etäisyys Pelimannintiestä on vähintään 8 m.

Varatieportaan saa rakentaa asemakaavakarttaan merkityn kerrosalan lisäksi.

KAUPUNKIKUVA JA RAKENTAMINEN

Maantasokerroksen julkisivu ei saa antaa umpinaista vaikutelmaa.

Klaneanetikujan ja Purpuripolun varrella maantasokerroksen julkisivussa tulee olla puuverhottuja osia.

Klaneanettilien varrella maantasokerroksen kadun puoleisessa julkisivussa ja päädyistä tulee olla ikkunoita ja ovia riippumatta sisätilojen käyttötarkoituksesta. Maantasokerroksen asunot eivät saa avautua Klaneetitielle tai Klaneetikujalle.

Klaneanettille ei saa osoittaa pelastustoimen nostopaikkaa.

YL-korttelialueella:
 - rakennuksen julkisivujen on oltava pääosin puuverhottuja,
 - on Klaneetipolun ja Purpuripolun varrella maantasokerroksen julkisivuissa oltava suuria ikkunoita,
 - saa rakentaa katos- ja varastorakennelmia rakennusalan estämättä.

PIHAT JA ULKOALUEET

Rakentamatta jäävät tontinosat, joita ei käytetä kulkuteinä, leikki- ja oleskelualueina tai pysäköimiseen, tulee istuttaa.

AK-korttelialueella tonttia ei saa aidata elleivät maaston korkeuserot sitä edellytä. Tällöin altaan tulee liittyä istutuksia.

AK- ja YL-korttelialueilla suuret tasoterot katu-alueelta vasten tulee rakentaa tukimuurein, joihin liittyy istutuksia. Tukimuurien on oltava luonnonkivipintaisia tai paikalla valettuja. Tukimuurin enimmäiskorkeus on 1,5 m.

Korttelissa 33170 maisemallisesti arvokkaat puut tulee säilyttää ja tarvittaessa uudistaa.

Kortteliin 33175 tulee istuttaa maanvaraisia puita ja pensaita. Jos korttelialue jaetaan useammaksi tontiksi, on tonttien pihajätkä rakennettava yhteiskäyttökäiseksi yhtenäisen pihasuunnitelman mukaan. Pihaksi tulee rakentaa ja istuttaa leikki- ja oleskelualueeksi ja muuun pihajätkä-alueeseen liittyväksi. Maanalaiseen pysäköintitilaan johtava ajoluiska ja pihakanteen rakennettavat savunpoistoluukut tulee suunnitella osana piharakentelua ja rakennuksen arkkitehtuuria. Pihän ja Pelimannintien välille tulee rakentaa luiska tai loiva ulkoporras.

Korttelissa 33175 Klaneetikujan varrella rakennuksen ja katualueen väliin jäävä tontin osa tulee rakentaa istutetuksi ja terassein siten, että julkisivussa näkyvä umpinaisen sokkelin osuus jää mahdollisimman vähäiseksi.

Pysäköintipaikat tulee rajata katu- ja oleskelualueita vastaan istutuksin.

Osa kaava-alueesta on valtakunnallisesti merkittävä rakennettu kulttuuriympäristökohde (RYK 2009, Pääkaupunkiseudun 1 maailmansodan linnoitteet).

YMPÄRISTÖTEKNIKA

Korttelissa 33175 asuntojen parvekkeet tulee sijoittaa ja tarvittaessa suojata melulta siten, että niillä saavutetaan melutason ohjearvo päivällä ja yöllä.

Maanalaisen pysäköintitilojen poistolima tulee johtaa rakennuksen katolle asti.

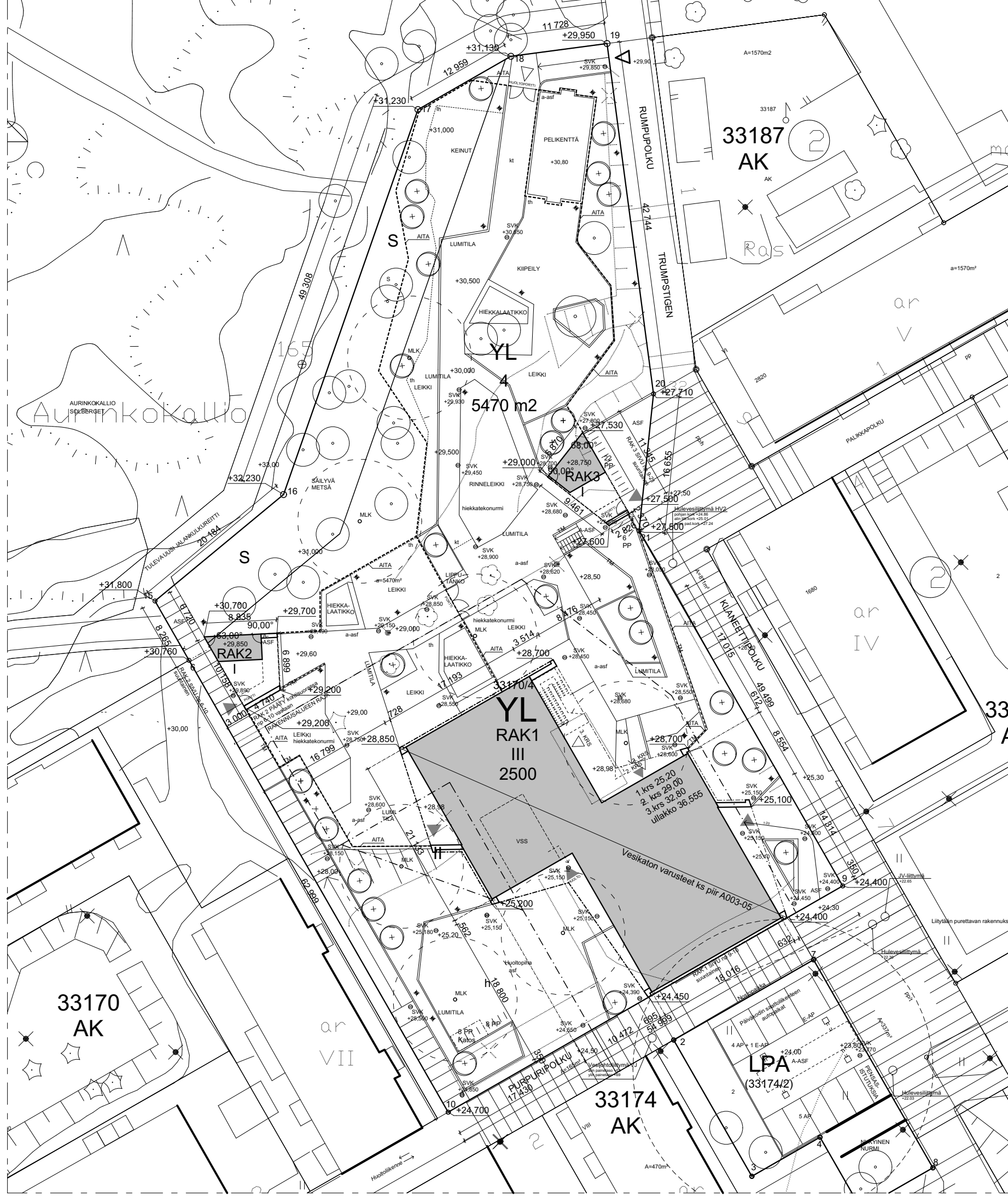
RAKENNETTAVUUS

Map-merkityissä tiloissa ei tarvitse rakentaa tonttien rajaseiniä. Jos rajaseiniä ei rakenneta, tulee paloteknisiä ratkaisuja suunnitella käsittellä alueita yhtenä kokonaisuutena riittävän paloteknisen turvallisustason saavuttamiseksi.

ILMASTONMUUTOS - HILLINTÄ JA SOPEUTUMINEN

Korttelissa 33175 ja YL-korttelialueella vetä läpäisemättömiä pintoilla tulevia hulevesiä tulee viivytää siten, että viivytyspainanteiden, alaiden tai säiliöiden mitoitussäilyvyyden tulee olla 1 kuutiometri jokaisia sataa vetä läpäisemättömiä pintaneliometriä kohden, ja niissä tulee olla suunniteltu ylivuoto.

Korttelissa 33175 ja YL-korttelialueella tonttien korttelialueittain muodostamien kokonaisuuksien vihertehokkuuden tulee täyttää Helsingin vihertöimen tavoiteluku.



LIIKENNE JA PYSÄKÖINTI

Korttelien 33171 ja 33175 ajoneuvoliittymät tulee järjestää Klaneetikujalta.

Autopaikat tulee sijoittaa p-merkitylle alueen osalle, maanalaiseen pysäköintitilaan tai LPA-korttelialueelle.

Autopaikkojen vähimmäismäärät:
 - kortteleissa 33171, 33175 ja 33187 1 ap / 140 m² asunokerrosalaa,
 - muilla AK-korttelialueilla 1 ap / 130 m² asunokerrosalaa,
 - 1 ap / 300 m² päiväkodin kerrosalaa.

Jos tontilla on kaupungin tai ARA-vuokra-asuntoja, voidaan autopaikkojen määrää näiden osalta vähentää 20 %:lla.

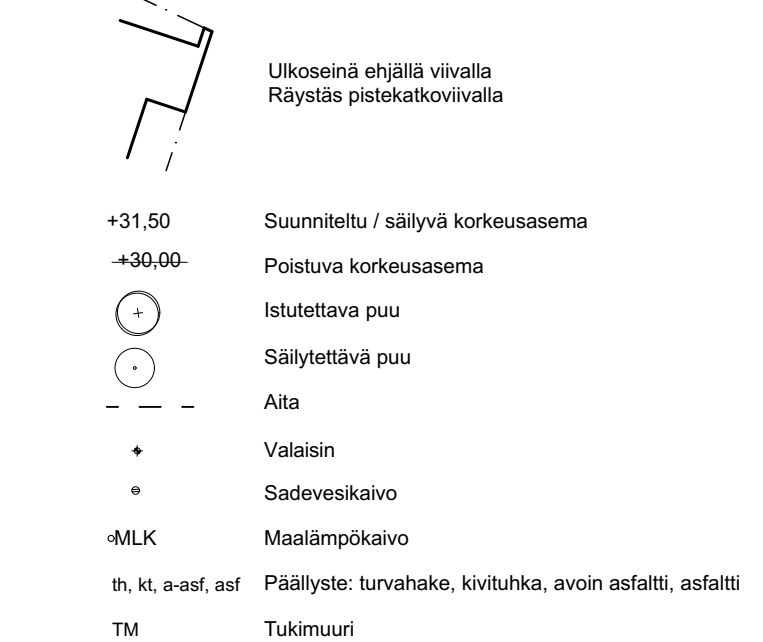
Jos tontti liittyy pysyvästi yhteiskäyttöautojärjestelmään tai osoittaa muulla tavoin varaavansa asukkaille yhteiskäyttöautojen käyttömahdollisuuden, voidaan autopaikkojen kokonaisuudesta vähentää 5 ap yhtä yhteiskäyttöautopaikkaa kohti, yhteensä kuitenkin enintään 10 %.

Jos toteutetaan vähintään 50 autopaikkaa keskitetysti nimeämättöminä, voidaan kokonaispaikkamäärästä vähentää 10 %.

Polkupyöräikkojen vähimmäismäärät:
 - asuinkerrostalon vähintään 1 pp / 30 k-m²,
 - asuinkerrostalon vieraspysäköinnille ulko-ovien läheisyyteen 1 pp / 1 000 k-m²,
 - päiväkotia 1 pp / 90 k-m².

Asukkaiden polkupyöräiden pysäköintipaikoista vähintään 75 % tulee sijoittaa pihajätkä- tai katutasossa olevassa ulkoiluvälinevarastossa. Työntekijöiden pyöräpaikoista vähintään 50 % tulee sijoittaa katetussa ja lukittavissa olevassa tilassa. Ulkona sijaitsevien pyöräpaikkojen tulee olla runkolukittavia.

Tällä asemakaava-alueella korttelialueelle on laadittava erillinen tonttijako.



Tontilla on voimassa asemakaava 12625, hyväksymisajankohta 21.01.2021

Rakennuksen paloluokka on P1
 Suojustaso 2
 Rakennus varustetaan automaattisella hätäkeskukseen kytketyllä paloilmoittimella ja alkusammutuskalustolla. Rakennuksessa on painovoimainen savunpoisto.

Äänenieristävyyvaatimukset ja äänenieristävyyssarvot on kuvattu erillisessä akustisessa selvityksessä.

Rakennuksessa on koneellinen ilmanvaihto lämmön talleonotolla. Lämmitysmuotona on maalämpö, tontille poratun 7 kpl maalämpökaivoja.

Tontin pinta-ala 5470 m².
 Rasitteena tontin louaaisuvilla jalankulkuyhtey Purpuripolulle Aurinkokalliolle.

KERROSALA
 Kerrosala 2034 k-m²
 Rakennusoksedellinen kerrosala 1791 k-m²
 Tontilla rakennusokseutta 2500 m²
 Käyttämättä jäävä rakennusoksedellinen kerrosala 709 k-m²
 Kerrosalataskeimat esitetty erillisessä kaaviossa.

YHTEISTILAT:
 Rakennuksessa on itäkättyöt 1. kerroksessa. Sali, ruokailutila, aula ja esteeton wc. 170 m², 120 henkilöä

VAESTONSUOJA
 S1.
 Suoja-ala 36 m2
 48 henkilöä
 Väestönsuojataskemat esitetty erillisessä VSS-pirustusksessa.

AUTOPAIKAT
 Asemakaavan vaatimus 1 ap/300 k-m² (1791/300 = 6 ap)
 LPA Tontille 33174/2 sijoitettu 1 esteeton autopaikka sekä 9 kpl päiväkodin saattoilikeitten ja henkilölkunnan paikkoja.

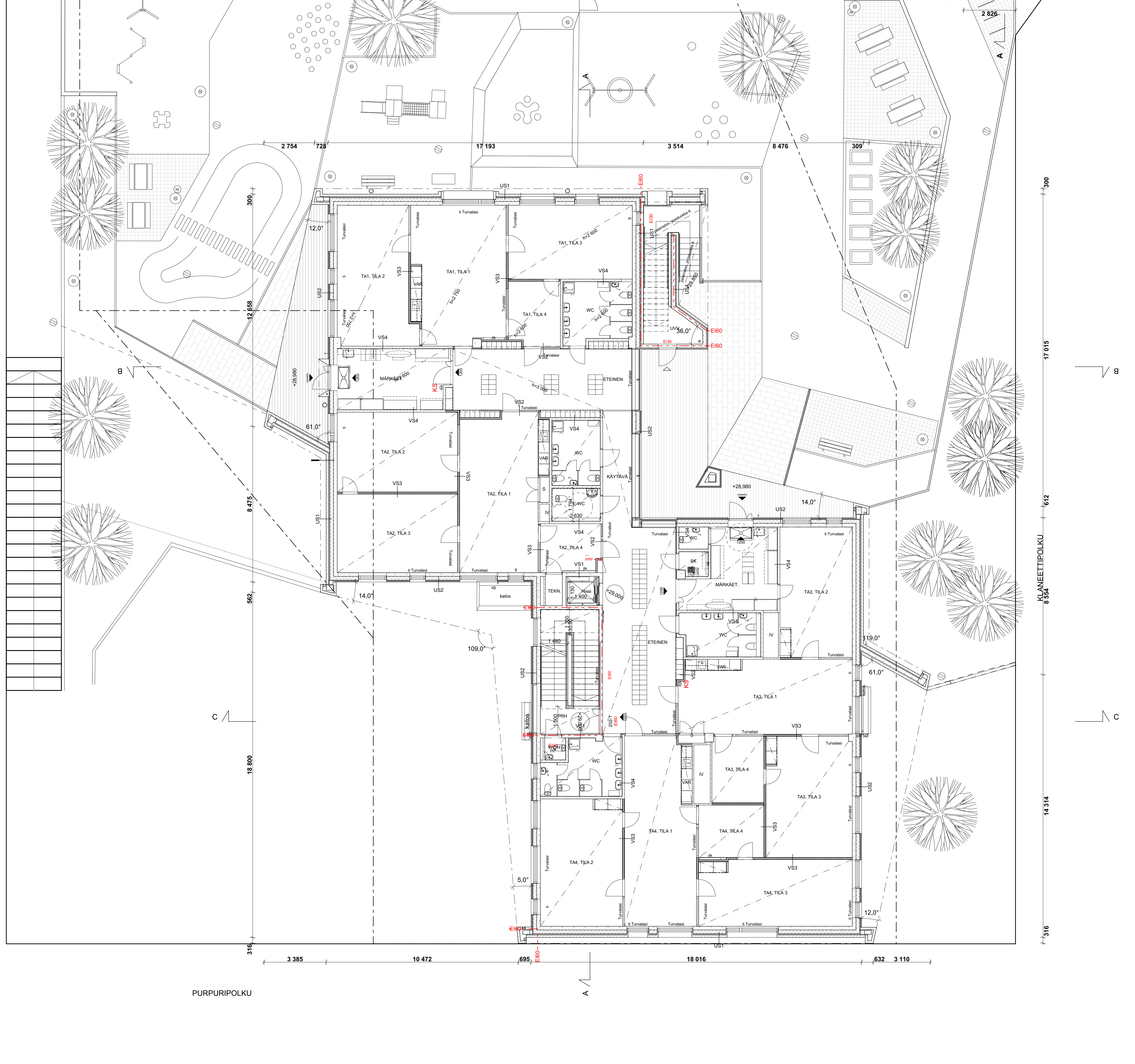
POLKUPYÖRÄPAIKAT
 Asemakaavan vaatimus 1 pp/90 k-m² = 23 pp-paikkaa
 Pyöräpaikkalaskennassa on sovellettu Päiväkodin käsikirja.
 Huuajalle 1 pp / 90 kem² (22 pp),
 vierailijat 1 pp / 1000 kem² (2 pp)
 ja henkilölkunta 1 pp / 3 työntekijää (48 hiöä/3 = 16 pp,8 pp katoksessa)
 Tontille sijoitettu 44 pp-paikkaa, 4 ylimääräistä paikkaa leikkipihalla.

Hulevesien viivytysrakenteita rakennetaan tontille n. 20 m³

Jätehuolto: keräysastiat huoltoliphan yhteydessä olevassa jätehuoneessa.

Tasokoordinaatio / Plankoordinaatystem:
 ETRS-GK25
 Korkeusjärjestelmä / Höjdsystem:
 NZ000

Kaupunginosa/kuja 33 Kaarela	Korttelissa 33170	Tontin no 4	Rak no 1	Viranomaisen merkintä
Rakennusomienpid Uudisrakennus				Pirustuttaja PAÄPIIRUSTUS
Rakennusomien nimi ja osoite				Mittakaava 1:500
LPK Pelimanni ja Tiuku Purpuripolku 1 00420 HELSINKI				ASEMAPIIRUSTUS
VERSTAS ARCHITECTS				Tiedostonimi: 191 LPK Pelimanni ja Tiuku
Verstas Architects Oy, Tammasaarentie 3, 00180 Helsinki, Finland +358 9 8877 270 email: info@verstasarchitects.fi www.verstasarchitects.fi				
Avustava suunnittelija	Rakennussuunnittelija			Suunnitteluala
Pvm 7.10.2021	Pääsuunnittelija Ilkka Salminen, arkkitehti	Tuula Mäkinemi, arkkitehti		Pirustusnumero A002-01
				Muutosnro



UUDISRAKENNUS, LASTEN PÄIVÄKOTI PELIMANNI JA TIUKU

Päivähoitopaikkoja 210
 Kasvatushenkilöstöä 48

ILMANVAIHTO:

Koneellinen tulo- ja poistoilmanvaihtolaitteisto lämmöntalteenottolaittein.

PALOTURVALLISUUS:

Rakennuksen paloluokka on P1. Paloturvallisuus erillisen suunnitelman mukaan.

Rakennus varustetaan automaattisella hätäkeskukseen kytketyllä paloilmoitusjärjestelmällä.

Rakennuksen tilat varustetaan vaatimukset täyttävällä poistumisvalaistuksella ja poistumisreitinväläistyksellä.

Rakennukseen toteutetaan painovoimainen savunpoisto ikkunoiden ja savunpoistokkunoitten kautta. Porrashuoneessa on kaukolaukaistava savunpoistokkuna ja IV-konehuoneessa on kaukolaukaistava savunpoistoluukku.

Rakennuksen tilat varustetaan pelastuslain 379/2011 14 §:n perusteella alkusammutuskalustolla (pikapalopostit, käsiammuttimet ja sammutuspeitteet).

YHTEISTILAT:

Rakennuksessa on itäkäyttöä 1. kerroksessa. Itäkäytön alueeseen sisältyvät sali, ruokailu sekä aula ja esteetön wc. Kokoonmistilojen enimmäishenkilömäärä yhteensä 120.

Tasokoordinaatio / Plankoordinaatiosysteemi:
 ETRS-GK25
 Korkeusjärjestelmä / Höjdsystem:
 NZ2000

Kaupunginosa/kylä 33 Kaarela	Korttelin nro 33170	Tontin nro 4	Rak. nro 1	Viranomaisen merkintä
Rakennusluokitus Uudisrakennus	Päärakennus			Juokse nro 3
Rakennusjärjestelmän nimi ja osat LPK Pelimanni ja Tiuku	POHJAPIIRUSTUS 2.KERROS			Mittakaava 1:100
Purpuripolku 1 00420 HELSINKI				Tiedoston nimi: 191 LPK Pelimanni ja Tiuku
VERSTAS ARCHITECTS				
Verstas Architects Oy, Tammasaarenkatu 3, 00180 Helsinki, Finland +358 9 8677 270 info@verstasarchitects.fi www.verstasarchitects.fi				
Avustava suunnittelija Pim	Rakennussuunnittelija Ilkka Salminen, arkkitehti	Suunnitteluala AR	Piirustusnumero A003-02	Muutosnro
7.10.2021				



UUDISRAKENNUS, LASTEN PÄIVÄKOTI PELIMANNI JA TIUKU

Päivähoitopaikkoja 210
Kasvatushenkilöstöä 48

ILMANVAIHTO:

Koneellinen tulo- ja poistoilmanvaihtolaitteisto lämmöntalteenottolaittein.

PALOTURVALLISUUS:

Rakennuksen paloluokka on P1. Paloturvallisuus erillisen suunnitelman mukaan.

Rakennus varustetaan automaattisella hätäkeskukseen kytketyllä paloilmotusjärjestelmällä.

Rakennuksen tilat varustetaan vaatimukset täyttävällä poistumisvalaistuksella ja poistumisreitinvaihtuksella.

Rakennukseen toteutetaan painovoimainen savunpoisto ikkunoiden ja savunpoistokkunoitten kautta. Porrashuoneessa on kaukolaukaistava savunpoistokkuna ja IV-konehuoneessa on kaukolaukaistava savunpoistoluukku.

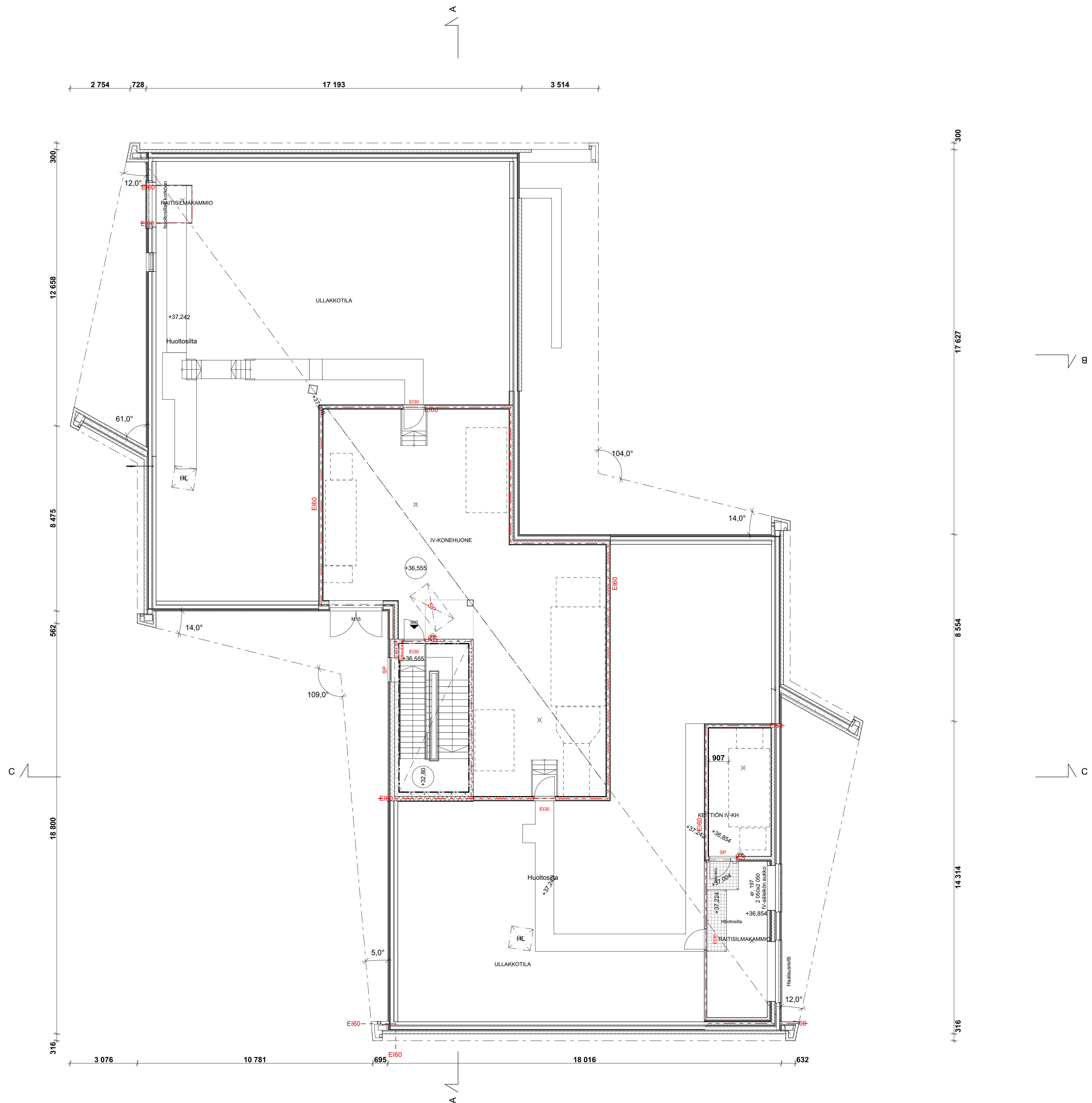
Rakennuksen tilat varustetaan pelastuslain 379/2011 14 §:n perusteella alkusammutuskalustolla (pikapalopostit, käsiammuttimet ja sammutuspeitteet).

YHTEISTILAT:

Rakennuksessa on itäkäyttöä 1. kerroksessa. Itäkäytön alueeseen sisältyvät sali, ruokailu sekä aula ja esteetön wc. Kokoonmistilöiden enimmäishenkilömäärä yhteensä 120.

Tasokoordinaatio / Plankoordinaatiosysteemi:
ETRS-GK25
Korkeusjärjestelmä / Höjdsystem:
NZ2000

Kaupunginosa/kuhla 33 Kaarela	Korttelin nro 33170	Tontin nro 4	Rak. nro 1	Viranomaisen merkintä
Rakennusluokitus Uudisrakennus	Piirustajan nimi ja osoite Purpuripolku 1 00420 HELSINKI	Piirustuksen sisältö POHJAPIIRUSTUS 3.KERROS	Juokse nro 4	Mittakaava 1:100
VERSTAS ARCHITECTS Verstas Architects Oy, Tammasaarenkatu 3, 00180 Helsinki, Finland +358 9 8877 270 info@verstasarchitects.fi www.verstasarchitects.fi				Tiedoston nimi: 191 LPK Pelimanni ja Tiuku
Asuttava suunnittelija Pvm 7.10.2021	Rakennussuunnittelija Tuula Mäkinen, arkkitehti	Suunnitteluala AR	Piirustuksen numero A003-03	Muutosnro



UUDISRAKENNUS, LASTEN PÄIVÄKOTI PELIMANNI JA TIUKU

Päivähoitopaikkoja 210
Kasvatushenkilöstöä 48

ILMANVAIHTO:

Koneellinen tulo- ja poistoilmanvaihtolaitteisto lämmöntalteenottolaittein.

PALOTURVALLISUUS:

Rakennuksen paloluokka on P1. Paloturvallisuus erillisen suunnitelman mukaan.

Rakennus varustetaan automaattisella hätäkeskukseen kytketyllä paloilmotusjärjestelmällä.

Rakennuksen tilat varustetaan vaatimukset täyttävällä poistumisvalaistuksella ja poistumisreitivalaistuksella.

Rakennukseen toteutetaan painovoimainen savunpoisto ikkunoiden ja savunpoistoikkunoiden kautta. Porrashuoneessa on kaukolaukaistava savunpoistoikkuna ja IV-konehuoneessa on kaukolaukaistava savunpoistoluukku.

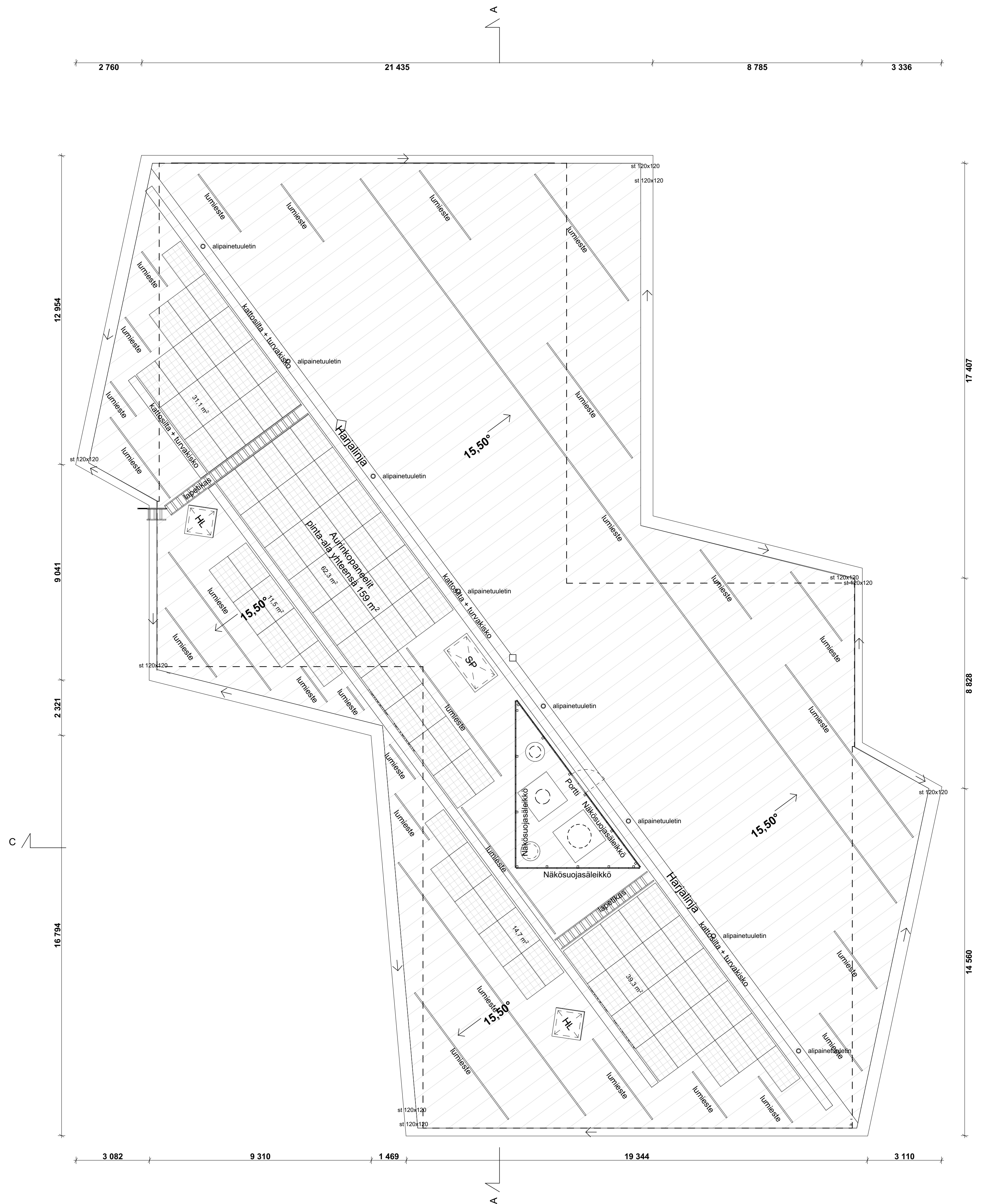
Rakennuksen tilat varustetaan pelastuslain 379/2011 14 §:n perusteella alkusammutuskalustolla (pikapalopostit, käsiammuttimet ja sammutuspeitteet).

YHTEISTILAT:

Rakennuksessa on itäkäyttöä 1. kerroksessa. Itäkäytön alueeseen sisältyvät sali, ruokailu sekä aula ja esteetön wc. Kokoonmistilojen enimmäishenkilömäärä yhteensä 120.

Tasokoordinaatisto / Plankoordinaatistystem:
ETRS-GK25
Korkeusjärjestelmä / Höjdsystem:
NZ2000

Kaupunginosasto 33 Kaarela	Korttelilla 33170	Tontti nro 4	Rak nro 1	Viranomaisen merkintä
Rakennusomajärjestö Uudisrakennus	Piirustaja PÄÄPIIRUSTUS	Juokse nro 5		
Rakennusprosessin nimi ja osoite LPK Pelimanni ja Tiuku Purpuripolku 1 00420 HELSINKI	Piirustuksen sisältö POHJAPIIRUSTUS ULLAKKO	Mittakaava 1:100		
VERSTAS ARCHITECTS				Tiedostonimi: 191 LPK Pelimanni ja Tiuku
Verstas Architects Oy, Tammasaarentie 3, 00180 Helsinki, Finland +358 9 8877 270 etoim@verstasarchitects.fi verstaasarkkideitti.fi				
Auutava suunnittelija Pvm 7.10.2021	Rakennussuunnittelija Tuula Mäkinen, arkkitehti	Suunnitteluala AR	Piirustuksen numero A003-04	Muutosnro



UUDISRAKENNUS, LASTEN PÄIVÄKOTI PELIMANNI JA TIUKU

Päivähoitopaikkoja 210
Kasvatushenkilöstöä 48

ILMANVAIHTO:

Koneellinen tulo- ja poistoilmanvaihtolaitteisto lämmöntalteenottolaittein.

PALOTURVALLISUUS:

Rakennuksen paloluokka on P1. Paloturvallisuus erillisen suunnitelman mukaan.

Rakennus varustetaan automaattisella hätäkeskukseen kytketyllä paloilmoitusjärjestelmällä.

Rakennuksen tilat varustetaan vaatimukset täyttävällä poistumisvalaistuksella ja poistumisreitillä valaistuksella.

Rakennukseen toteutetaan painovoimainen savunpoisto ikkunoiden ja savunpoistokkunoitten kautta. Porrashuoneessa on kaukolaukaistava savunpoistokkuna ja IV-konehuoneessa on kaukolaukaistava savunpoistoluukku.

Rakennuksen tilat varustetaan pelastuslain 379/2011 14 §:n perusteella alkusammutuskalustolla (pikapalopostit, käsiammuttimet ja sammutuspeitteet).

YHTEISTILAT:

Rakennuksessa on itäkäyttöä 1. kerroksessa. Itäkäytön alueeseen sisältyvät sali, ruokailu sekä aula ja esteetön wc. Kokoonmistilöiden enimmäishenkilömäärä yhteensä 120.

Tasokoordinaatisto / Plankoordinaatisto:
ETRS-GK25
Korkeusjärjestelmä / Höjdsystem:
NZ000

Kaupunginosa/kuhla 33 Kaarela	Korttelin nro 33170	Tontin nro 4	Rak. nro 1	Viranomaisen merkintä
Rakennuslupamenetelmä Uudisrakennus	Pirustustilaja PÄÄPIIRUSTUS	Juokse nro 6		
Rakennuskohteen nimi ja osoite LPK Pelimanni ja Tiuku Purpuripolku 1 00420 HELSINKI	Piirustuksen sisältö VESIKATTOPIIRUSTUS	Mittakaava 1:100		
VERSTAS ARCHITECTS Verstas Architects Oy, Tammasaarenkatu 3, 00180 Helsinki, Finland +358 9 8877 270 info@verstasarchitects.fi www.verstasarchitects.fi				Tiedostonimi: 191 LPK Pelimanni ja Tiuku
Avustava suunnittelija Pvm 7.10.2021	Rakennussuunnittelija Tuula Mäkinen, arkkitehti	Suunnitteluala AR	Piirustusnumero A003-05	Muutosnro

RAKENNETYYPIIT

ALAPOHJAT

Kantavan rungon pintaluokitus A2-s1, d0

AP1 Ryömintätilan vastainen alapohja

80 mm Pintamateriaali Tasausbetoni, BY 45 2018 luokka A-3-III
 560 mm Eristeinen lämpöeristetty polystyreenilevy, $\lambda_{w,eps} \leq 0,022$ W/mK
 50 mm Lämmönneriste, EPS
 50 mm Lämmönneristetyt ontelolaatat, Eristeenä 160 mm PU-eristelevy
 $\lambda_{w,eps} \leq 0,020$ W/mK
 ≥ 1200 mm Tuuletusväli (sokkeliinjalla ≥ 800 mm, muualla ≥ 1200 mm)
 ≥ 300 mm Kapillaarikokoilämmönneriste kevytsora Suodatinkangas Perusmaa, kallistus salaajiin 1:50

Lämmönläpäisykerroin: $U = 0,14$ W/m²K (Vertailuarvo 0,17 W/m²K)
 Palonkestoluokka: REI 60

AP2 Liikuntasalin maanvarainen laatta

30 mm Aluejoustava puulattia Teräsbetonilaatta, BY 45 2018 luokka A-3-III
 100 mm Lämmönneriste, 100 mm + 120 mm, EPS
 50 mm EPS, 1 metri levyvedellä ulkoseinän vierellä
 ≥ 400 mm Sepeli, salaajitus, radon putkitus
 ≥ 300 mm Tiivistetty murskekeros / perusmaa, kallistus salaajiin 1:50

Lämmönläpäisykerroin: $U = 0,14$ W/m²K (Vertailuarvo 0,17 W/m²K)
 Palonkestoluokka: REI 60

AP3 Maanvarainen laatta, väestönsuoja

150 mm Pintamateriaali Teräsbetonilaatta, BY 45 2018 luokka A-3-III
 220 mm Lämmönneriste, 100 mm + 120 mm, EPS
 50 mm EPS, ulkoseinän vierellä
 ≥ 400 mm Sepeli, salaajitus, radon putkitus
 ≥ 300 mm Tiivistetty murskekeros / perusmaa, kallistus salaajiin 1:50

Lämmönläpäisykerroin: $U = 0,14$ W/m²K (Vertailuarvo 0,17 W/m²K)
 Palonkestoluokka: REI 60

AP4 Maanvarainen laatta, keittiö

100 mm Vedenneristys, akryylinpinnoite Teräsbetonilaatta, BY 45 2018 luokka A-3-IV
 220 mm Lämmönneriste, 100 mm + 120 mm, EPS
 50 mm EPS, ulkoseinän vierellä
 ≥ 400 mm Sepeli, salaajitus, radon putkitus
 ≥ 300 mm Tiivistetty murskekeros / perusmaa, kallistus salaajiin 1:50

Lämmönläpäisykerroin: $U = 0,14$ W/m²K (Vertailuarvo 0,17 W/m²K)
 Palonkestoluokka: REI 60

AP5 Ryömintätilan vastainen alapohja, märkätilat

130 mm Laatta ja vedenneristys Tasausbetoni, BY 45 2018 luokka A-3-IV
 560 mm Lämmönneriste, EPS
 ≥ 1200 mm Tuuletusväli (sokkeliinjalla ≥ 800 mm, muualla ≥ 1200 mm)
 ≥ 300 mm Kapillaarikokoilämmönneriste kevytsora Suodatinkangas Perusmaa, kallistus salaajiin 1:50

Lämmönläpäisykerroin: $U = 0,14$ W/m²K (Vertailuarvo 0,17 W/m²K)
 Palonkestoluokka: REI 60

ALAPOHJAT

Kantavan rungon pintaluokitus A2-s1, d0

AP6 Alapohja ulkotilaa vasten

130 mm Pintamateriaali tai -käsittely Tasausbetoni, BY 45 2018 luokka A-3-III
 50 mm Lämmönneriste, EPS
 400 mm Ontelolaatat
 250 mm Pintamateriaali tai -käsittely
 50 mm Lämmönneriste, EPS
 50 mm Koolaus ja alatakoverous

Lämmönläpäisykerroin: $U = 0,07$ W/m²K (Vertailuarvo 0,17 W/m²K)
 Palonkestoluokka: REI 60

AP7 Maanvarainen laatta, kylmät tilat

100 mm Pintamateriaali Teräsbetonilaatta, BY 45 2018 luokka A-3-III
 100 mm Lämmönneriste, EPS 100 lattia
 ≥ 400 mm Sepeli, salaajitus, radon putkitus

AP8 Maanvarainen laatta, keittiön pakastehuone

100 mm Pintamateriaali Lukuasetointainen kovovaneri
 9 mm EPS-Peltieneste
 100 mm Tuuletusväli
 40 mm Teräsbetonilaatta, BY 45 2018 luokka A-3-III
 220 mm Lämmönneriste, 100 mm + 120 mm, EPS
 50 mm EPS, ulkoseinän vierellä
 ≥ 400 mm Sepeli, salaajitus, radon putkitus

Lämmönläpäisykerroin: $U = 0,14$ W/m²K (Vertailuarvo 0,17 W/m²K)
 Palonkestoluokka: REI 60

AP9 Maanvarainen laatta

100 mm Pintamateriaali Teräsbetonilaatta, BY 45 2018 luokka A-3-III
 220 mm Lämmönneriste, 100 mm + 120 mm, EPS
 50 mm EPS, ulkoseinän vierellä
 ≥ 400 mm Sepeli, salaajitus, radon putkitus

Lämmönläpäisykerroin: $U = 0,14$ W/m²K (Vertailuarvo 0,17 W/m²K)
 Palonkestoluokka: REI 60

AP10 Maanvarainen laatta, märkätilat

100 mm Laatoitus ja vedenneristys Teräsbetonilaatta, BY 45 2018 luokka A-3-IV
 220 mm Lämmönneriste, 100 mm + 120 mm, EPS
 50 mm EPS, ulkoseinän vierellä
 ≥ 400 mm Sepeli, salaajitus, radon putkitus

Lämmönläpäisykerroin: $U = 0,14$ W/m²K (Vertailuarvo 0,17 W/m²K)
 Palonkestoluokka: REI 60

YLÄPOHJAT

YLÄPOHJAT

Kantavan rungon pintaluokitus A2-s1, d0

VP4 Väliohja, märkätilat

22 mm Konesaumattu muovipinnoitettu peltikate $t = 0,6$ mm
 22 mm Ruudelaudoitus 22x100 k150
 100 mm Soiro 22x50 nauataan kattotulojen päälle
 100 mm Aluskate
 600 mm Koolaus 100x50 k < 900
 400 mm Tuuletusväli, jossa vesikatkon tukirakenteet
 400 mm Tuuletusväli, mineraalivilla
 400 mm Höyrynsulku, modifioitu bitumikermi
 400 mm Ontelolaatat
 Pintamateriaali tai -käsittely

Lämmönläpäisykerroin: $U = 0,12$ W/m²K (puolilämmin tila)
 Palonkestoluokka: REI 60

VP2 Peltikate, IV-konehuoneet, puolilämmin

22 mm Konesaumattu muovipinnoitettu peltikate $t = 0,6$ mm
 22 mm Ruudelaudoitus 22x100 k150
 100 mm Soiro 22x50 nauataan kattotulojen päälle
 15 mm Aluskate
 100 mm Koolaus 100x50 k900
 100 mm Tuuletusväli + kattokannattajat, LVL-S 57/75 x 450 k600
 50 mm Tuuletusväli, mineraalivilla $\lambda_{w,eps} \leq 0,031$ W/mK
 300 mm mineraalivilla- tai selluloosaeriste $\lambda_{w,eps} \leq 0,037$ W/mK
 44 mm Kipsilevy, höyrynsulku
 13 mm Kipsilevy
 13 mm Pintakäsittely

Lämmönläpäisykerroin: $U = 0,12$ W/m²K (puolilämmin tila)
 Palonkestoluokka: REI 60

VP3 Viherkatto, kylmät ulkokatokset ja varastot

80 mm Kasvialusta ja kasvillisuus
 80 mm Salaajalevy ja juurisuojat
 18 mm Vedenneristys
 18 mm Kätökannattajat

VP5 Väliohja, IV-konehuone, puolilämmin

80 mm vedenneristys Tasausbetoni, BY 45 2018 luokka A-3-IV
 400 mm Ontelolaatat
 Pintamateriaali tai -käsittely

Lämmönläpäisykerroin: $U = 0,12$ W/m²K (puolilämmin tila)
 Palonkestoluokka: REI 60

VÄLIPOHJAT

VP1 Väliohja

80 mm Pintamateriaali Tasausbetoni, BY 45 2018 luokka A-3-III
 50 mm Lämmönneriste, Ucores Silent
 400 mm Ontelolaatat
 Pintamateriaali tai -käsittely

Lämmönläpäisykerroin: $U = 0,16$ W/m²K (Vertailuarvo 0,17 W/m²K)
 Palonkestoluokka: REI 60

VP2 Väliohja, väestönsuoja

80 mm Pintamateriaali Teräsbetonilaatta, BY 45 2018 luokka A-3-III
 45 mm Tuuletusväli
 320 mm Tuuletusväli, mineraalivilla
 320 mm Teräsbetonilaatta
 Pintamateriaali tai -käsittely

Lämmönläpäisykerroin: $U = 0,16$ W/m²K (Vertailuarvo 0,17 W/m²K)
 Palonkestoluokka: REI 60

VP3 Väliohja, porrashuone

260 mm Pintamateriaali massiivilementtilaatta
 260 mm Pintakäsittely

Lämmönläpäisykerroin: $U = 0,16$ W/m²K (Vertailuarvo 0,17 W/m²K)
 Palonkestoluokka: REI 60

VÄLIPOHJAT

VÄLIPOHJAT

Kantavan rungon pintaluokitus A2-s1, d0

VP4 Väliohja, märkätilat

130 mm Laatoitus ja vedenneristys Tasausbetoni, BY 45 2018 luokka A-3-IV
 200/250 mm Ontelolaatat
 200 mm Pintamateriaali tai -käsittely

Lämmönläpäisykerroin: $U = 0,16$ W/m²K (Vertailuarvo 0,17 W/m²K)
 Palonkestoluokka: REI 60

VP5 Väliohja, IV-konehuone, puolilämmin

80 mm vedenneristys Tasausbetoni, BY 45 2018 luokka A-3-IV
 400 mm Ontelolaatat
 Pintamateriaali tai -käsittely

Lämmönläpäisykerroin: $U = 0,12$ W/m²K (puolilämmin tila)
 Palonkestoluokka: REI 60

VP6 Luhtikäytävän laatta

260 mm Vedenneristys massiivilementtilaatta Alasiisku, puu- tai kuitusementtilevyterous
 Pustumussilla pintaluokitus A2-s1, d0

Lämmönläpäisykerroin: $U = 0,12$ W/m²K (puolilämmin tila)
 Palonkestoluokka: REI 60

VP7 Väliohja, Raitisilmakammio

80 mm vedenneristys Tasausbetoni, BY 45 2018 luokka A-3-IV
 300 mm Kuitukangas Pälysiireeni Vedenneristys Ontelolaatat
 Pintamateriaali tai -käsittely

Lämmönläpäisykerroin: $U = 0,12$ W/m²K (puolilämmin tila)
 Palonkestoluokka: REI 60

VP8 Väliohja, Montitoimitila

80 mm Pintamateriaali Tasausbetoni, BY 45 2018 luokka A-3-III
 50 mm Lämmönneriste, Ucores Silent
 400 mm Ontelolaatat
 Pintamateriaali tai -käsittely

Lämmönläpäisykerroin: $U = 0,12$ W/m²K (puolilämmin tila)
 Palonkestoluokka: REI 60

ULKOSEINÄT

Kantavan rungon pintaluokitus A2-s1, d0

US1 Tiiliulkisivu

130 mm Muurattu tiili
 45 mm Tuuletusväli
 30 mm Tuuletusväli, mineraalivilla
 200 mm Tuuletusväli, mineraalivilla
 200 mm Tuuletusväli, mineraalivilla
 200 mm Tuuletusväli, mineraalivilla

Lämmönläpäisykerroin: $U = 0,16$ W/m²K (Vertailuarvo 0,17 W/m²K)
 Palonkestoluokka: REI 90

US2 Puuverho

28 mm Puuverho ja pintakäsittely
 28 mm Puuverho ja pintakäsittely
 28 mm Puuverho ja pintakäsittely
 28 mm Puuverho ja pintakäsittely
 28 mm Puuverho ja pintakäsittely

Lämmönläpäisykerroin: $U = 0,16$ W/m²K (Vertailuarvo 0,17 W/m²K)
 Palonkestoluokka: REI 60

US3 Raitisilmakammio

120 mm Teräshuulevy + mineraalivilla pelkkasetti
 Tukirunko

US11 Raitisilmakammio

9 mm Kuitusementtilevy
 25 mm Tuuletusväli, riskikoolaus 25x100 k600
 30 mm Tuuletusväli, mineraalivilla
 200 mm Tuuletusväli, mineraalivilla
 300 mm Tuuletusväli, mineraalivilla

Lämmönläpäisykerroin: $U = 0,16$ W/m²K (Vertailuarvo 0,17 W/m²K)
 Palonkestoluokka: REI 240

US12 Jätehuone - väestönsuoja

200 mm Muurattu tiili
 130 mm Tuuletusväli
 100/120 mm Tuuletusväli
 40/100 mm Tuuletusväli
 170 mm Lämmönneriste
 220/170 mm Lämmönneriste
 200/300 mm Lämmönneriste
 200/300 mm Teräsbetoninen sisäkuori
 Pintamateriaali tai -käsittely

Lämmönläpäisykerroin: $U = 0,16$ W/m²K (Vertailuarvo 0,17 W/m²K)
 Palonkestoluokka: REI 90

KS2 Seinä ryömintätilan vasten

>300 mm Kapillaarikoko kevytsora
 >200 mm Salaajakerros
 220/170 mm Solumuoveriste
 200/300 mm Vedenneriste
 200/300 mm Teräsbetoninen sisäkuori
 Pintamateriaali tai -käsittely

Lämmönläpäisykerroin: $U = 0,16$ W/m²K (Vertailuarvo 0,17 W/m²K)
 Palonkestoluokka: REI 90

ULKOSEINÄT

ULKOSEINÄT

Kantavan rungon pintaluokitus A2-s1, d0

US3 Sokkelelementti

80/120 mm Pintakäsittely ulkokuori
 200/250 mm mineraalivilla
 200 mm Tuuletusväli, riskikoolaus 2'25x100 k600
 28 mm Tuuletusväli, mineraalivilla

Lämmönläpäisykerroin: $U = 0,16$ W/m²K (Vertailuarvo 0,17 W/m²K)
 Palonkestoluokka: REI 90

US4 Kylmät ulkoseinät, kylmät polttimeinseinä

130 mm Muurattu tiili
 130 mm Tuuletusväli, riskikoolaus 2'25x100 k600
 45 mm Tuuletusväli, mineraalivilla
 200/250 mm Tuuletusväli, mineraalivilla
 28 mm Tuuletusväli, mineraalivilla

Lämmönläpäisykerroin: $U = 0,16$ W/m²K (Vertailuarvo 0,17 W/m²K)
 Palonkestoluokka: REI 90

US5 Puuverho, väestönsuoja

28 mm Puuverho ja pintakäsittely
 28 mm Puuverho ja pintakäsittely
 28 mm Puuverho ja pintakäsittely
 28 mm Puuverho ja pintakäsittely
 28 mm Puuverho ja pintakäsittely

Lämmönläpäisykerroin: $U = 0,16$ W/m²K (Vertailuarvo 0,17 W/m²K)
 Palonkestoluokka: REI 60

US7 Jätehuone, kylmä

28 mm Puuverho ja pintakäsittely
 28 mm Puuverho ja pintakäsittely
 28 mm Puuverho ja pintakäsittely
 28 mm Puuverho ja pintakäsittely

Lämmönläpäisykerroin: $U = 0,16$ W/m²K (Vertailuarvo 0,17 W/m²K)
 Palonkestoluokka: REI 60

US8 IV-konehuone-ullakkotila

30 mm Tuuletusväli, mineraalivilla
 148 mm Tuuletusväli, mineraalivilla
 148 mm Tuuletusväli, mineraalivilla
 148 mm Tuuletusväli, mineraalivilla

Lämmönläpäisykerroin: $U = 0,24$ W/m²K (puolilämmin tila)
 Palonkestoluokka: REI 60

US9 Tiiliulkisivu, Pihakotokset

130 mm Muurattu tiili
 45 mm Tuuletusväli
 30 mm Tuuletusväli, mineraalivilla
 200 mm Tuuletusväli, mineraalivilla
 200 mm Tuuletusväli, mineraalivilla

Lämmönläpäisykerroin: $U = 0,16$ W/m²K (Vertailuarvo 0,17 W/m²K)
 Palonkestoluokka: REI 90

US10 Tiili-puuulkisivu, Pihakotokset

130 mm Muurattu tiili
 45 mm Tuuletusväli
 148 mm Puurunko
 25 mm Koolaus
 25 mm Puupaneelointi ja pintakäsittely

Lämmönläpäisykerroin: $U = 0,16$ W/m²K (Vertailuarvo 0,17 W/m²K)
 Palonkestoluokka: REI 90

US11 Raitisilmakammio

9 mm Kuitusementtilevy
 25 mm Tuuletusväli, riskikoolaus 25x100 k600
 30 mm Tuuletusväli, mineraalivilla
 200 mm Tuuletusväli, mineraalivilla
 300 mm Tuuletusväli, mineraalivilla

Lämmönläpäisykerroin: $U = 0,16$ W/m²K (Vertailuarvo 0,17 W/m²K)
 Palonkestoluokka: REI 240

KS1 Nostoseinä/Sokkeli

>200 mm Salaajakerros
 100/120 mm Sokkeli ulkokuorelementti/suojapeltitys, pintakäsittely
 40/100 mm Tuuletusväli
 170 mm Lämmönneriste
 220/170 mm Lämmönneriste
 200/300 mm Lämmönneriste
 200/300 mm Teräsbetoninen sisäkuori
 Pintamateriaali tai -käsittely

Lämmönläpäisykerroin: $U = 0,16$ W/m²K (Vertailuarvo 0,17 W/m²K)
 Palonkestoluokka: REI 90

KS2 Seinä ryömintätilan vasten

>300 mm Kapillaarikoko kevytsora
 >200 mm Salaajakerros
 220/170 mm Solumuoveriste
 200/300 mm Vedenneriste
 200/300 mm Teräsbetoninen sisäkuori
 Pintamateriaali tai -käsittely

Lämmönläpäisykerroin: $U = 0,16$ W/m²K (Vertailuarvo 0,17 W/m²K)
 Palonkestoluokka: REI 90

VÄLIPOHJAT

VÄLIPOHJAT

Kantavan rungon pintaluokitus A2-s1, d0

VS1 Teräsbetoniväliseinä

Pintamateriaali tai -käsittely
 Teräsbetoniseinä rakennepiirustusten mukaan
 Pintamateriaali tai -käsittely

Lämmönläpäisykerroin: $U = 0,16$ W/m²K (Vertailuarvo 0,17 W/m²K)
 Palonkestoluokka: REI 90

VS2 Teräsrunko + mineraalivilla

13 mm Pintamateriaali tai -käsittely
 66 mm Kipsilevy
 66 mm Teräsrunko kk 600 + mineraalivilla 50 mm
 13 mm Kipsilevy
 13 mm Pintamateriaali tai -käsittely

Lämmönläpäisykerroin: $U = 0,16$ W/m²K (Vertailuarvo 0,17 W/m²K)
 Palonkestoluokka: REI 90

TONTIN RAJA

+41,390

+42,920

7

+38,364

+39,191

+37,602

+36,776

1

9

2

1

1

4

2

1

1

LEIKKIPIHA

PURPURIPOLKU

+24,450

5

9

+25,200

9

5

+28,700

+28,710

+28,850

1

1

1

1

1

1

1

1

1

1

1

1

1

1

1

1

1

1

1

1

1

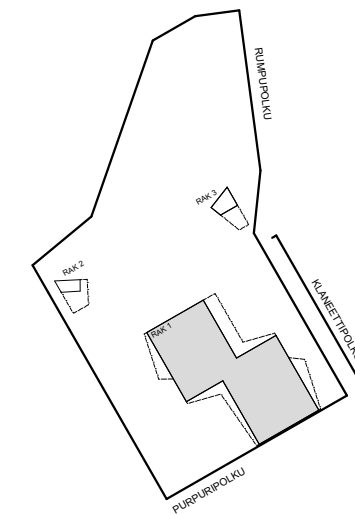
1

1

1

1

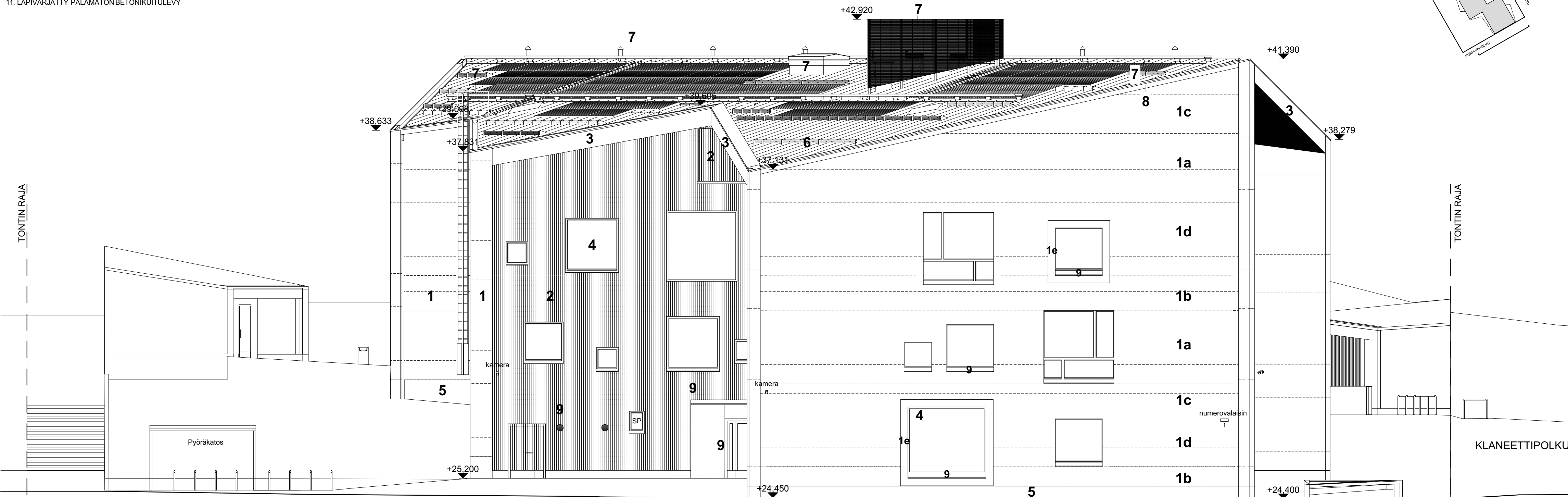
1. PAIKALLAMUURATTU TIILI
1a JUOKSEVA LADONTA, VAALEA SÄVY 1
1b KAHDEN TIILEN JUOKSEVA LADONTA, VAALEA SÄVY 1
1c VOTSILADONTA, VAALEA SÄVY 1
1d KORIPUNOSLADONTA, VAALEA SÄVY 1
1e VOTSILADONTA PYSTYYN JA VAAKAAN, TUMMA SÄVY 2
2. LUONNOLLISEN SÄVYINEN KUULTOKÄSITELTY KUUSIPANEELI, PALONSUOJAKÄSITTELY
3. LEVYRAPPAAUS, TIILIJULKISIVUN SÄVYYN
4. LASI, KIRKAS
5. VÄRIBETONI TUMMAN TIILEN SÄVYYN
6. PINNOITETTU, KONESAUMATTU PELTI, RR40
7. MAALATTU METALLI, HOPEANHARMAA
8. MAALATTU METALLI, KERMAN VAALEA, VAALEAN TIILIJULKISIVUN SÄVYYN
9. MAALATTU METALLI, VAALEAN RUSKEA
10. VIHERRAKATTO
11. LÄPIVÄRJÄTTY PALAMATON BETONIKUITULEVY



Tasokoordinaatisto / Plankoordinaatistijärjestelmä:
ETRS-GK25
Korkeusjärjestelmä / Höjdsystem:
N2000

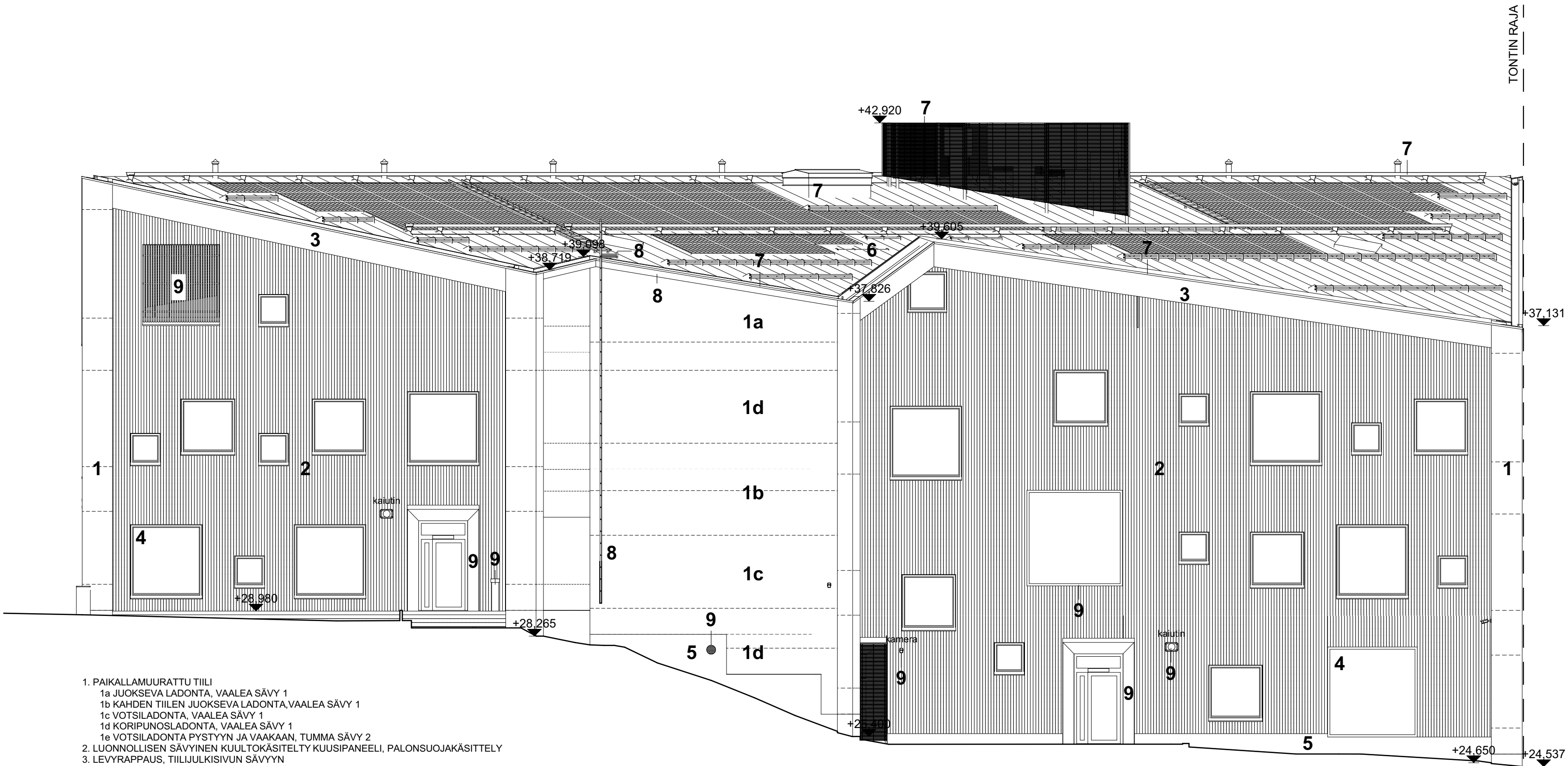
Kaupunginosakylä 33 Kaarela	Korttelitila 33170	Tontti nro 4	Rak nro 1	Viranomaisten merkintöjä
Rakennustoimenpide Uudisrakennus	Pääpiirustus			Juoks. nro 8
Rakennuskohteen nimi ja osoite LPK Pelimanni ja Tiuku Purpuripolku 1 00420 HELSINKI	Pääpiirustuksen sisältö JULKISIVU KOILLISEEN			Mittakaavat 1:100
VERSTAS ARCHITECTS Verstas Arkkitehdit Oy, Tammasaarenlaituri 3, 00180 Helsinki, Finland +358 9 6877 270 etunimi.sukunimi@verstasarkkitehdit.fi verstasarkkitehdit.fi				Tiedostonimi: 191 LPK Pelimanni ja Tiuku
Avustava suunnittelija Aleksis Kilpeläinen, arkkitehti	Rakennussuunnittelija Tuula Mäkinieniemi, arkkitehti	Suunnitteluala AR	Piirustusnumero A005-01	Muutosnumero
Pvm 7.10.2021	Pääsuunnittelija Ilkka Salminen, arkkitehti			

1. PAIKALLAMUURATTU TIILI
 - 1a JUOKSEVA LADONTA, VAALEA SÄVY 1
 - 1b KAHDEN TIILEN JUOKSEVA LADONTA, VAALEA SÄVY 1
 - 1c VOTSILADONTA, VAALEA SÄVY 1
 - 1d KORIPUNOSLADONTA, VAALEA SÄVY 1
 - 1e VOTSILADONTA PYSTYYN JA VAAKAAN, TUMMA SÄVY 2
2. LUONNOLLISEN SÄVYINEN KUULOKÄSITELTY KUUSIPANEELI, PALONSUOJAKÄSITTELY
3. LEVYRAPPAUS, TIILIJULKISIVUN SÄVYYN
4. LASI, KIRKAS
5. VÄRIBETONI TUMMAN TIILEN SÄVYYN
6. PINNOITETTU, KONESAUMATTU PELTI, RR40
7. MAALATTU METALLI, HOPEANHARMAA
8. MAALATTU METALLI, KERMAN VAALEA, VAALEAN TIILIJULKISIVUN SÄVYYN
9. MAALATTU METALLI, VAALEAN RUSKEA
10. VIHHERKATTO
11. LÄPIVÄRJÄTTY PALAMATON BETONIKUITULEVY



Tasokoordinaatio / Plankoordinaatiosystem:
 ETRS-GK25
 Korkeusjärjestelmä / Höjdsystem:
 N2000

Kaupunginosakylä 33 Kaarela	Korttelitila 33170	Tontti nro 4	Rak nro 1	Viranomaisten merkintöjä
Rakennustoimenpide Uudisrakennus	Rakennuskohteen nimi ja osoite LPK Pelimanni ja Tiuku Purpuripolku 1 00420 HELSINKI	Piirustuslaji PÄÄPIIRUSTUS	Juoks. nro 9	Mittakaavat 1:100
VERSTAS ARCHITECTS Verstas Arkkitehdit Oy, Tammasaarenlaituri 3, 00180 Helsinki, Finland +358 9 6877 270 etunimi.sukunimi@verstasarkkitehdit.fi verstasarkkitehdit.fi				Tiedostonimi: 191 LPK Pelimanni ja Tiuku
Avustava suunnittelija Aleksis Kipeläinen, arkkitehti	Rakennussuunnittelija Tuula Mäkinieni, arkkitehti	Suunnitteluala AR	Piirustusnumero A005-02	Muostunnus
Pvm 7.10.2021	Pääsuunnittelija Ilkka Salminen, arkkitehti			

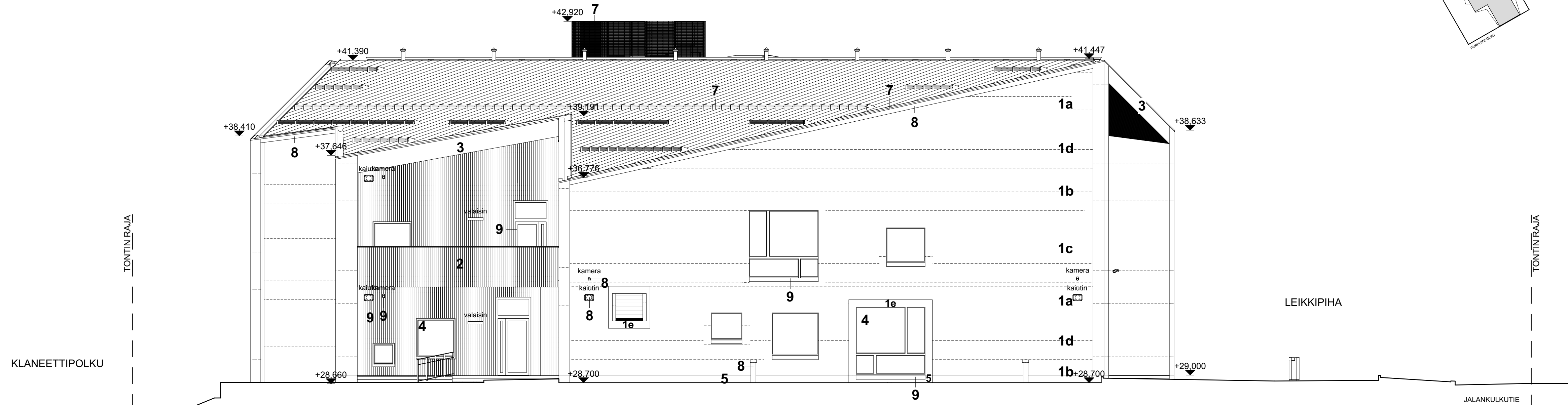


1. PAIKALLAMUURATTU TIILI
 - 1a JUOKSEVA LADONTA, VAALEA SÄVY 1
 - 1b KAHDEN TIILEN JUOKSEVA LADONTA, VAALEA SÄVY 1
 - 1c VOTSILADONTA, VAALEA SÄVY 1
 - 1d KORIPUNSLADONTA, VAALEA SÄVY 1
 - 1e VOTSILADONTA PYSTYYN JA VAAKAAN, TUMMA SÄVY 2
2. LUONNOLLISEN SÄVYNEN KUULTOKÄSITELTY KUUSIPANEELI, PALANSUOJAKÄSITTELY
3. LEVYRAPPAUS, TIILIJULKISIVUN SÄVYINEN
4. LASI, KIRKAS
5. VÄRIBETONI TUMMAN TIILEN SÄVYINEN
6. PINNOITETTU, KONESAUMATTU PELTI, RR40
7. MAALATTU METALLI, HOPEANHARMAA
8. MAALATTU METALLI, KERMAN VAALEA, VAALEAN TIILIJULKISIVUN SÄVYINEN
9. MAALATTU METALLI, VAALEAN RUSKEA
10. VIHERRATTO
11. LÄPIVÄRJÄTTY PALAMATON BETONIKUITULEVY

PURPURIPOLKU

Tasokoordinaatisto / Plankoordinaatisto:
ETRS-GK25
Korkeusjärjestelmä / Höjdsystem:
N2000

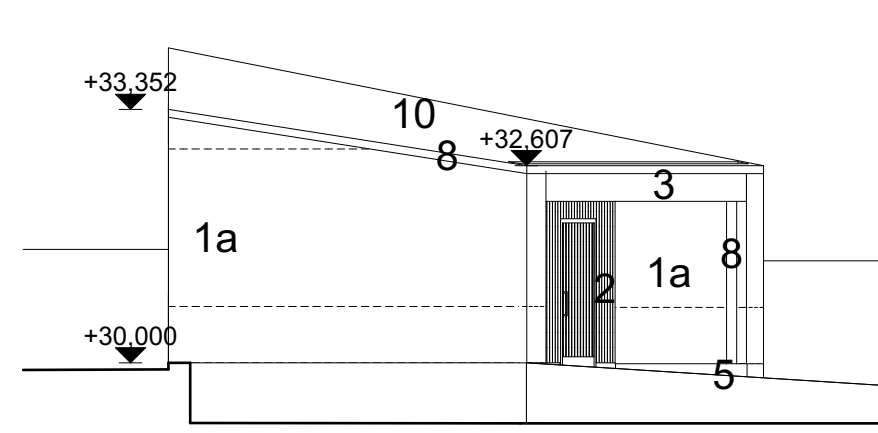
Kaupunginosakylä 33 Kaarela	Korttelin/tila 33170	Tontti nro 4	Rak nro 1	Viranomaisten merkintöjä
Rakennustoimenpide Uudisrakennus	Pääpiirustus			Juoks. nro 10
Rakennuskohteen nimi ja osoite LPK Pelimanni ja Tiuku Purpuripolku 1 00420 HELSINKI	Pääpiirustus JULKISIVU LOUNAASEEN			Mittakaavat 1:100
VERSTAS ARCHITECTS Verstas Arkkitehdit Oy, Tammasaarenlaituri 3, 00180 Helsinki, Finland +358 9 6877 270 etunimi.sukunimi@verstasarkkitehdit.fi verstasarkkitehdit.fi				Tiedostonimi: 191 LPK Pelimanni ja Tiuku
Avustava suunnittelija Aleksis Kilpeläinen, arkkitehti	Rakennussuunnittelija Tuula Mäkinieniemi, arkkitehti			Suunnitteluala AR
Pvm 7.10.2021	Pääsuunnittelija Ilkka Salminen, arkkitehti	Pääsuunnitelman numero A005-03		Muutostunnus



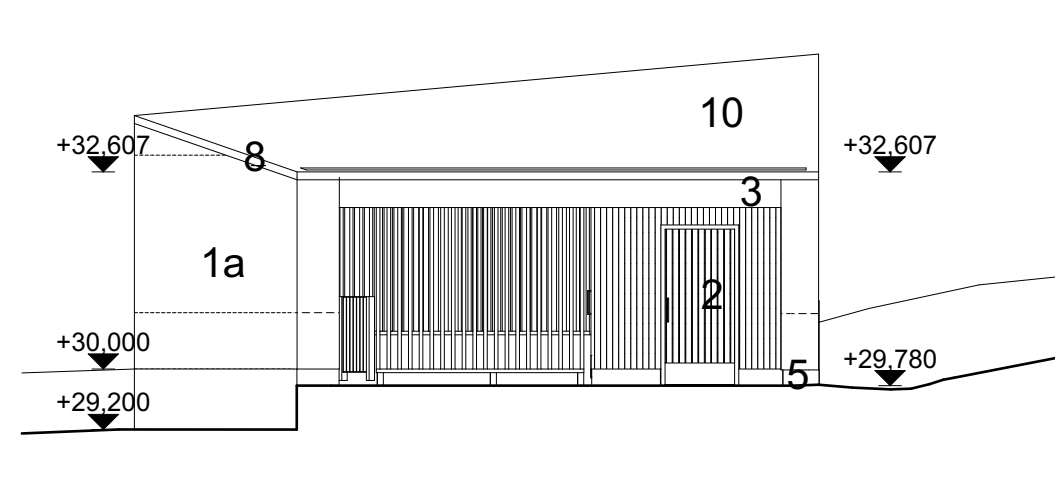
1. PAIKALLAMUURATTU TIILI
 - 1a JUOKSEVA LADONTA, VAALEA SÄVY 1
 - 1b KAHDEN TIILEN JUOKSEVA LADONTA, VAALEA SÄVY 1
 - 1c KORTSILADONTA, VAALEA SÄVY 1
 - 1d KORIPUNOSLADONTA, VAALEA SÄVY 1
 - 1e VOTSILADONTA PYSTYYN JA VAAKAAN, TUMMA SÄVY 2
2. LUONNOLLISEN SÄVYINEN KUULTOKÄSITELTY KUUSIPANEELI, PALONSUOJAKÄSITTELY
3. LEVYRAPPAUS, TIILIJULKISIVUN SÄVYYN
4. LASI, KIRKAS
5. VÄRIBETONI TUMMAN TIILEN SÄVYYN
6. PINNOITETTU, KONESAUMATTU PELTI, RR40
7. MAALATTU METALLI, HOPEANHARMAA
8. MAALATTU METALLI, KERMAN VAALEA, VAALEAN TIILIJULKISIVUN SÄVYYN
9. MAALATTU METALLI, VAALEAN RUSKEA
10. VIHHERKATTO
11. LÄPIVÄRJÄTTY PALAMATON BETONIKUITULEVY

Tasokoordinaatio / Plankoordinaatio:
ETRS-GK25
Korkeusjärjestelmä / Höjdsystem:
N2000

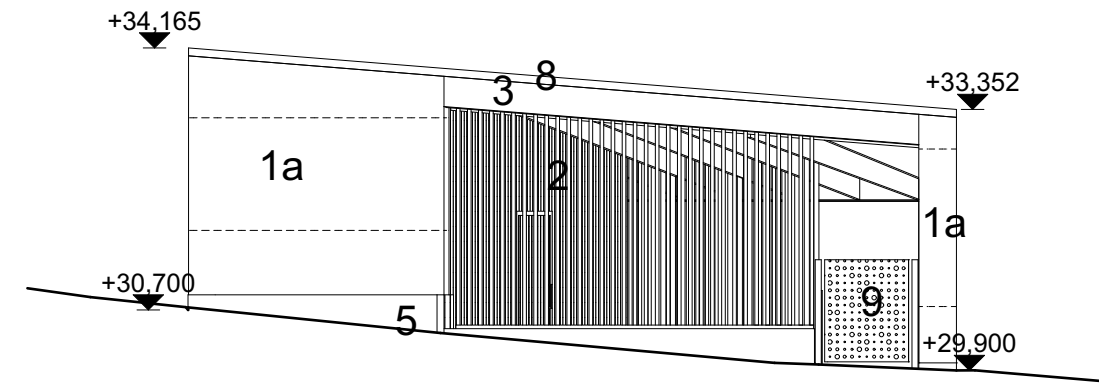
Kaupunginosakylä 33 Kaarela	Korttelin nro 33170	Tontin nro 4	Rak. nro 1	Viranomaisten merkintöjä
Rakennustoimenpide Uudisrakennus	Rakennuskohteen nimi ja osoite LPK Pelimanni ja Tiuku Purpuripolku 1 00420 HELSINKI			Piirustuslaji PÄÄPIIRUSTUS Piirustuksen sisältö JULKISIVU LUOTEESEEN
Avustava suunnittelija Aleksis Kilpeläinen, arkkitehti				Juoks. nro 11 Mittakaavat 1:100
Pvm 7.10.2021				Tiedostonimi: 191 LPK Pelimanni ja Tiuku
Pääsuunnittelija Ilkka Salminen, arkkitehti				Suunnitteluala AR
Rakennussuunnittelija Tuula Mäkinieniemi, arkkitehti				Piirustusnumero A005-04
				Muutosnumero



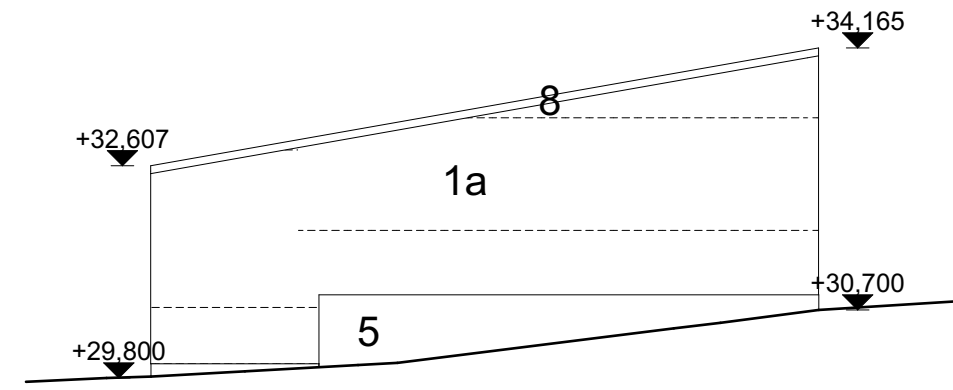
RAK 2 Julkisivu kaakkoon 1:100



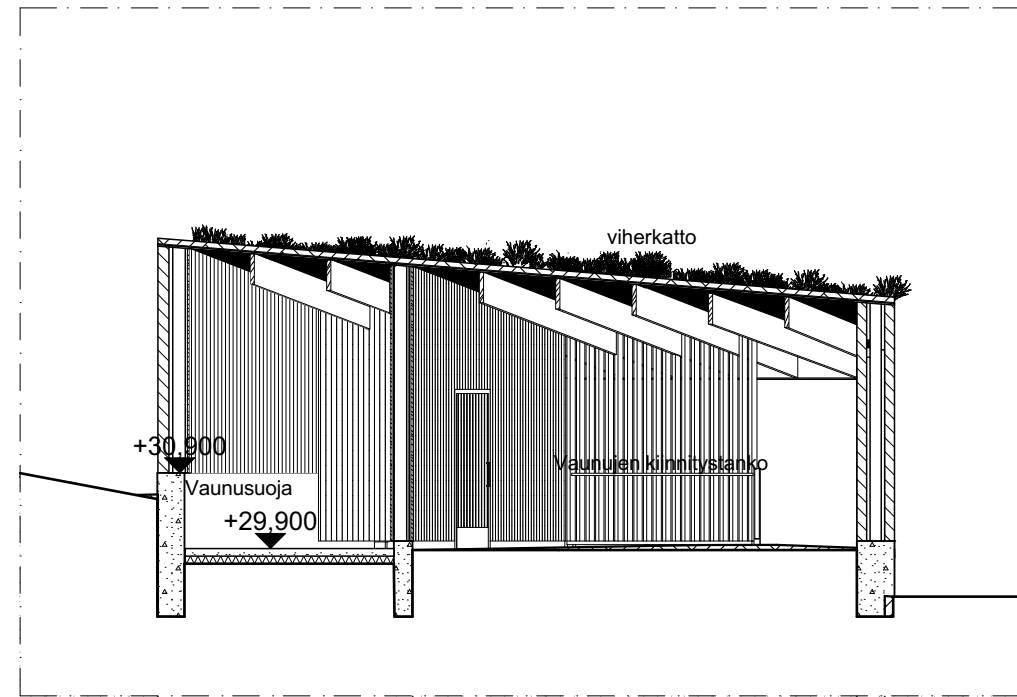
RAK 2 Julkisivu itään 1:100



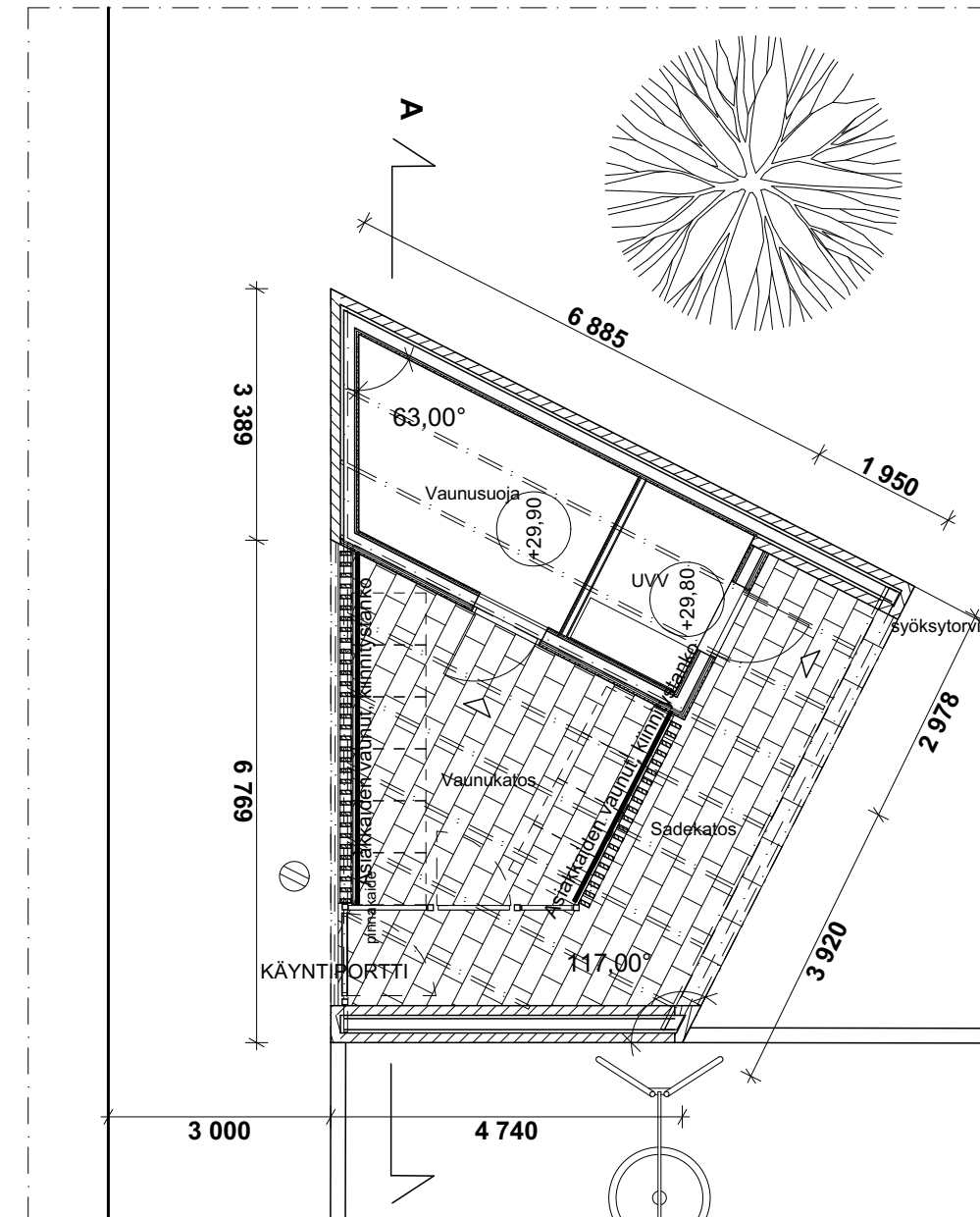
RAK 2 Julkisivu lounaaseen 1:100



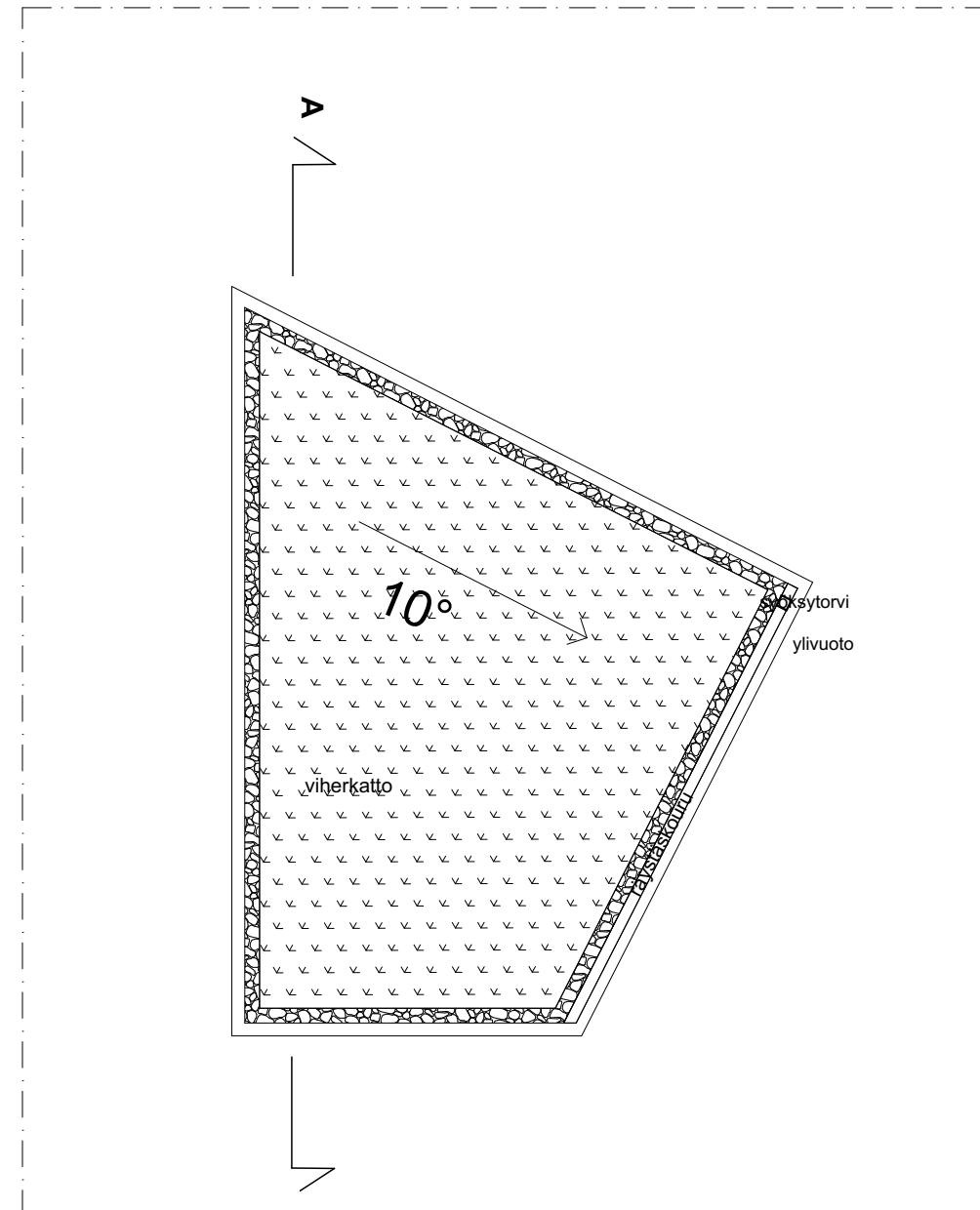
RAK 2 Julkisivu pohjoiseen 1:100



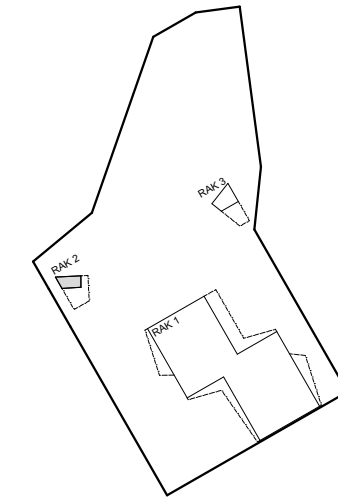
RAK 2 Leikkaus A-A 1:100



RAK 2 Pohjapiirustus 1:100



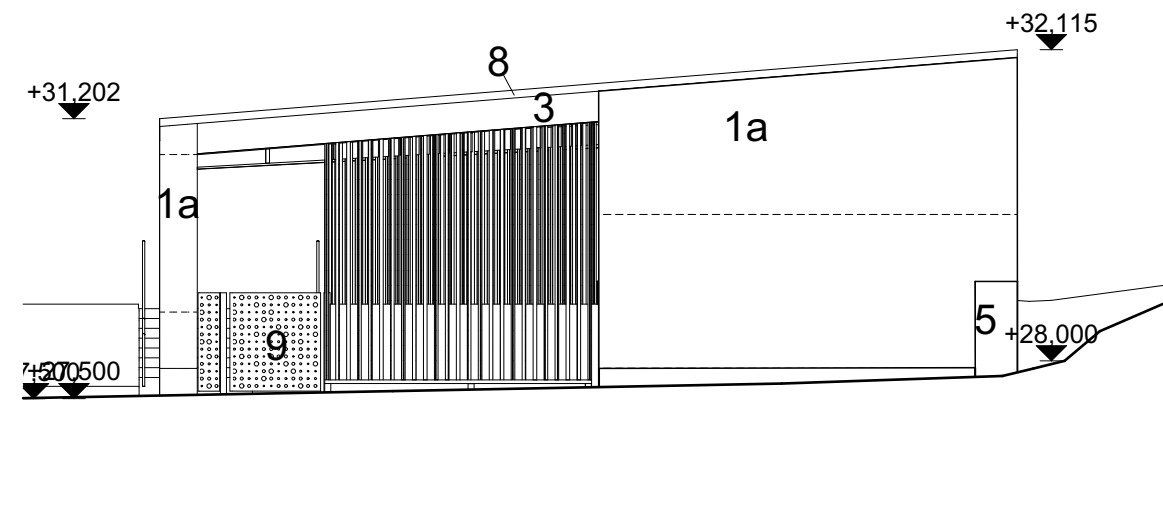
RAK 2 Vesikatto 1:100



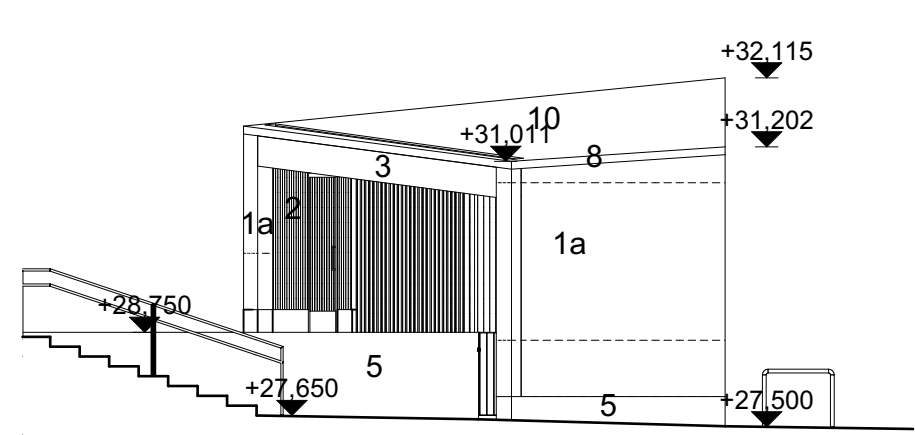
1. PAIKALLAMUURATTU TIILI
 - 1a JUOKSEVA LADONTA, VAALEA SÄVY 1
 - 1b KAHDEN TIILEN JUOKSEVA LADONTA, VAALEA SÄVY 1
 - 1c VOTSILADONTA, VAALEA SÄVY 1
 - 1d KORIPUNOSLADONTA, VAALEA SÄVY 1
 - 1e VOTSILADONTA PYSTYYN JA VAAKAAN, TUMMA SÄVY 2
2. LUONNOLLISEN SÄVYNEN KUULTOKÄSITELTY KUUSIPANEELI
3. LEVYRAPPAUS, TIILIJULKISIVUN SÄVYYN
4. LASI, KIRKAS
5. VÄRIBETONI TUMMAN TIILEN SÄVYYN
6. PINNOITETTU, KONESAUMATTU PELTI, RR40
7. MAALATTU METALLI, HOPEANHÄRMÄÄ
8. MAALATTU METALLI, KERMAN VAALEA
9. MAALATTU METALLI, VAALEAN RUSKEA
10. VIHERRÄJYTTÖ
11. LÄPIVÄRJÄTTY PALAMATON BETONIKUITULEVY

Tasokoordinaatisto / Plankoordinaatisto:
ETRS-GK25
Korkeusjärjestelmä / Höjdsystem:
N2000

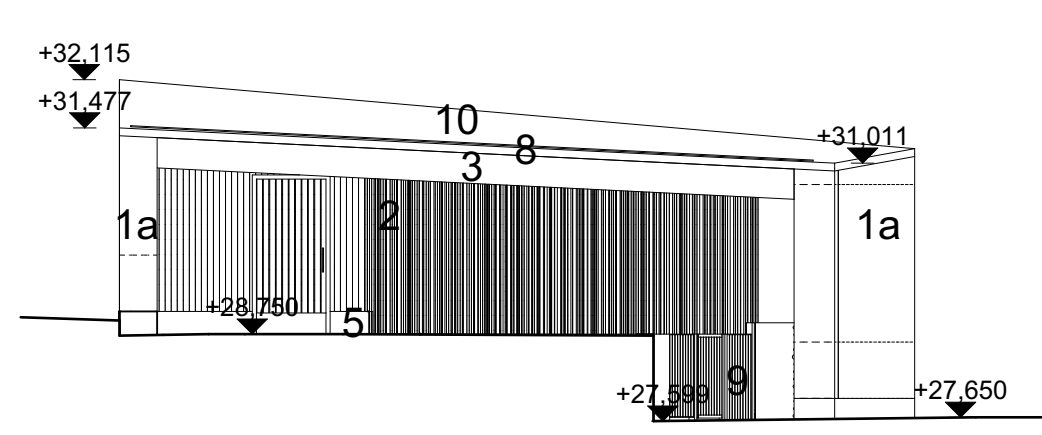
Kaupunginosakylä 33 Kaarela	Kortteli/tila 33170	Tontti nro 4	Rak nro 2	Viranomaisten merkintöjä
Rakennustoimenpide Uudisrakennus	Rakennuskohteen nimi ja osoite Purpuripolku 1 00420 HELSINKI			Piirustuslaji PÄÄPIIRUSTUS
Rakennuskohteen nimi ja osoite LPK Pelimanni ja Tiuku				Juoks. nro 12
VERSTAS ARCHITECTS Verstas Arkkitehdit Oy, Tammasaarenlaituri 3, 00180 Helsinki, Finland +358 9 6877 270 etunimi.sukunimi@verstasarkkitehdit.fi verstasarkkitehdit.fi				Mittakaavat 1:100
Tiedostonimi: 191 LPK Pelimanni ja Tiuku				
Avustava suunnittelija Pvm 7.10.2021	Pääsuunnittelija Ilkka Salminen, arkkitehti	Rakennussuunnittelija Tuula Mäkinieni, arkkitehti	Suunnitteluala AR	Piirustusnumero A006-01
				Muutosnunnus



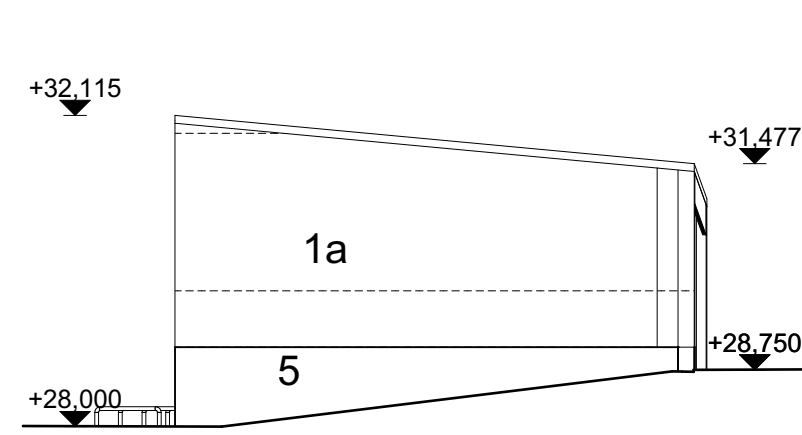
RAK 3 Julkisivu koilliseen 1:100



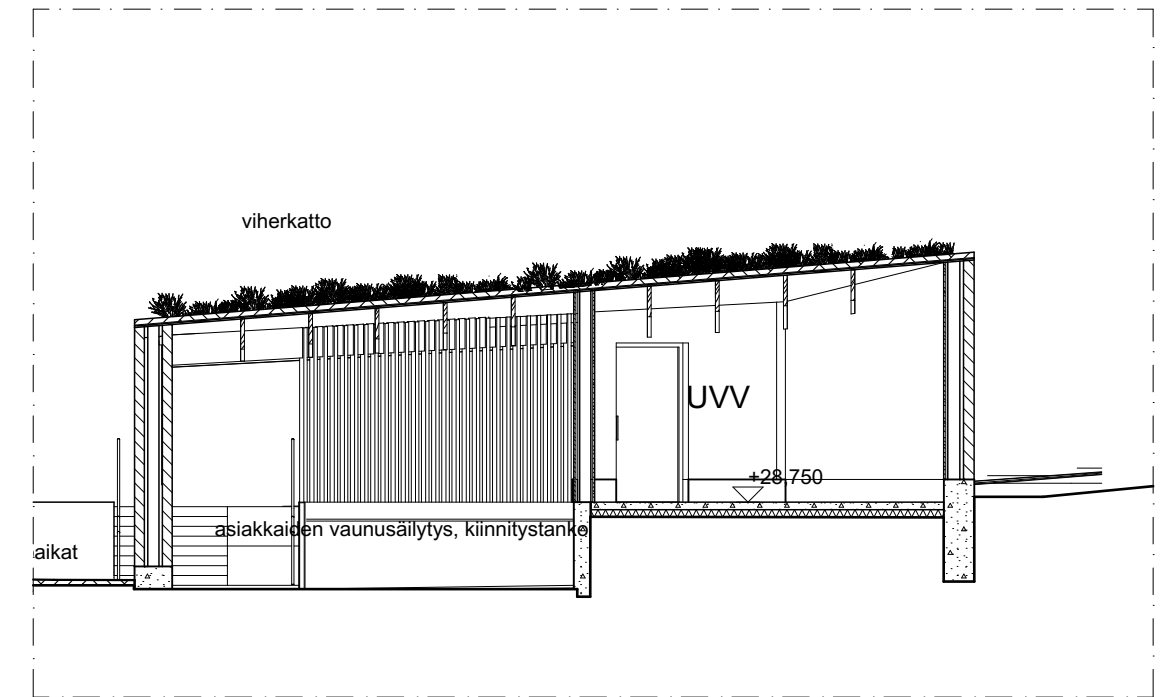
RAK 3 Julkisivu kaakkoon 1:100



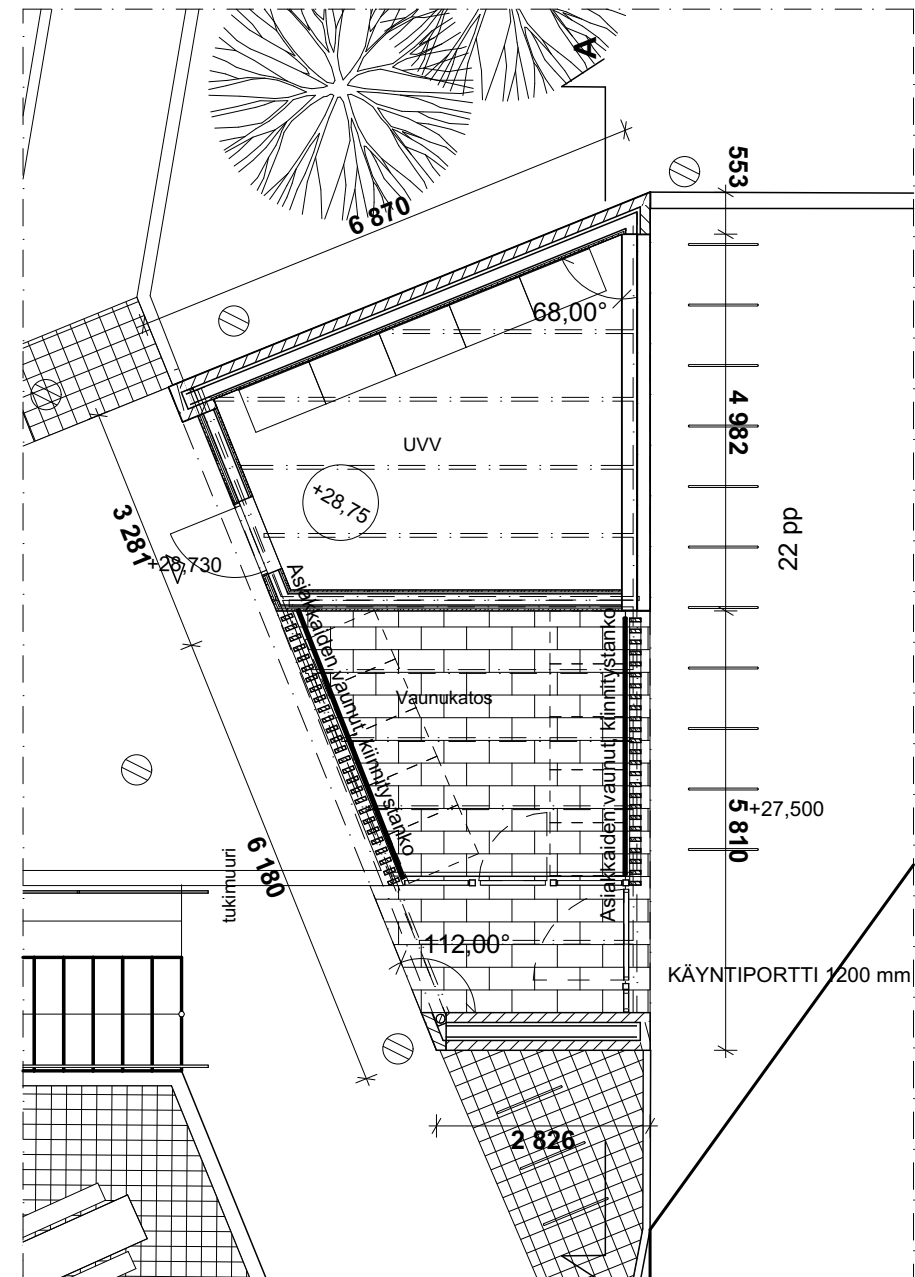
RAK 3 Julkisivu lounaaseen 1:100



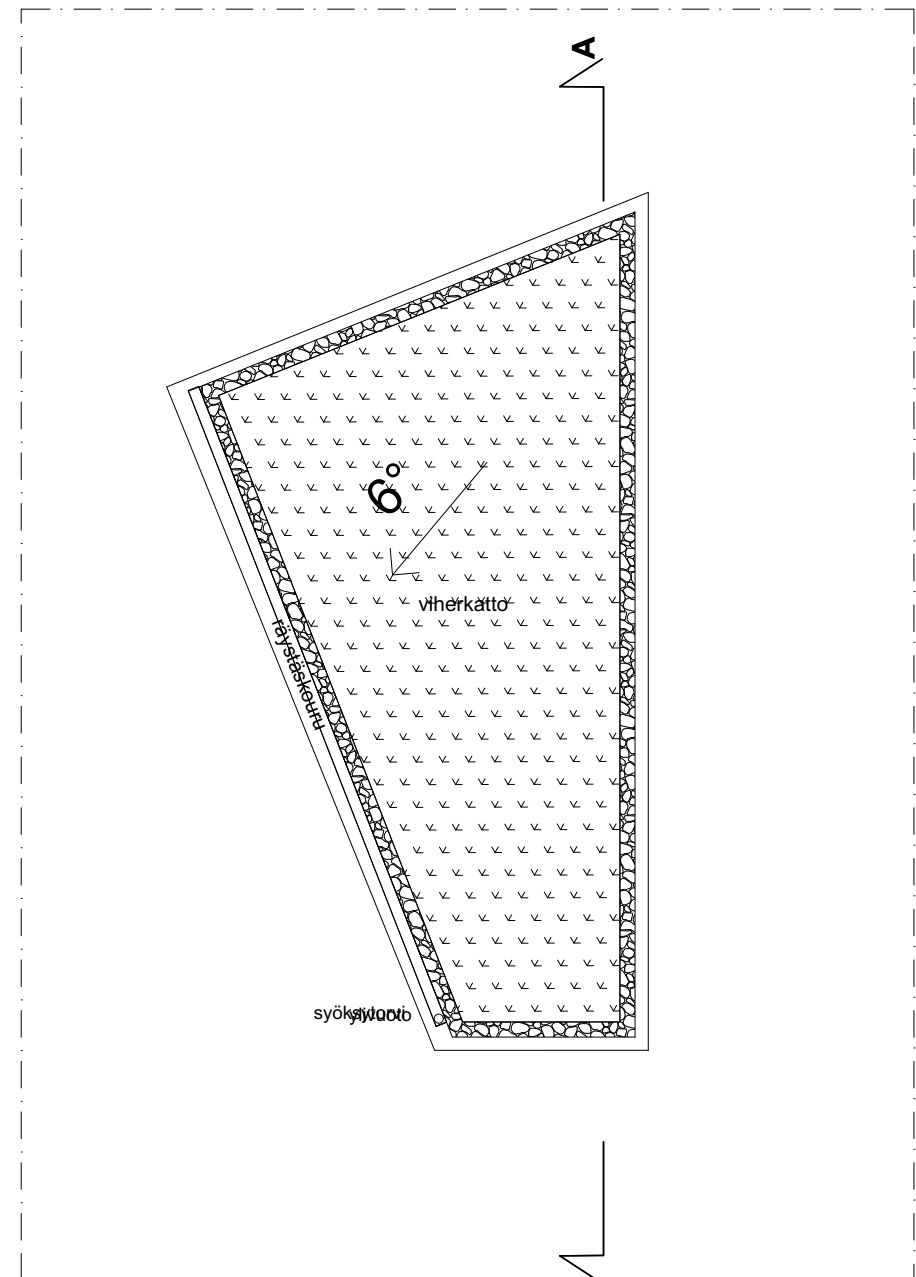
RAK 3 Julkisivu luoteeseen 1:100



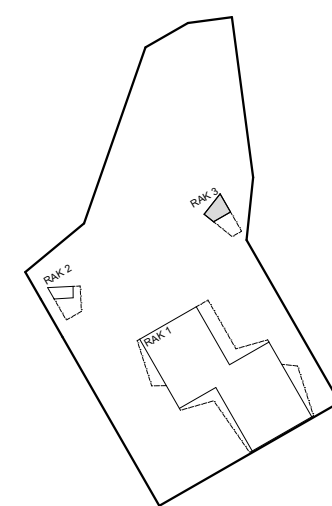
RAK 3 Leikkaus A-A 1:100



RAK 3 Pohjapiirustus 1:100



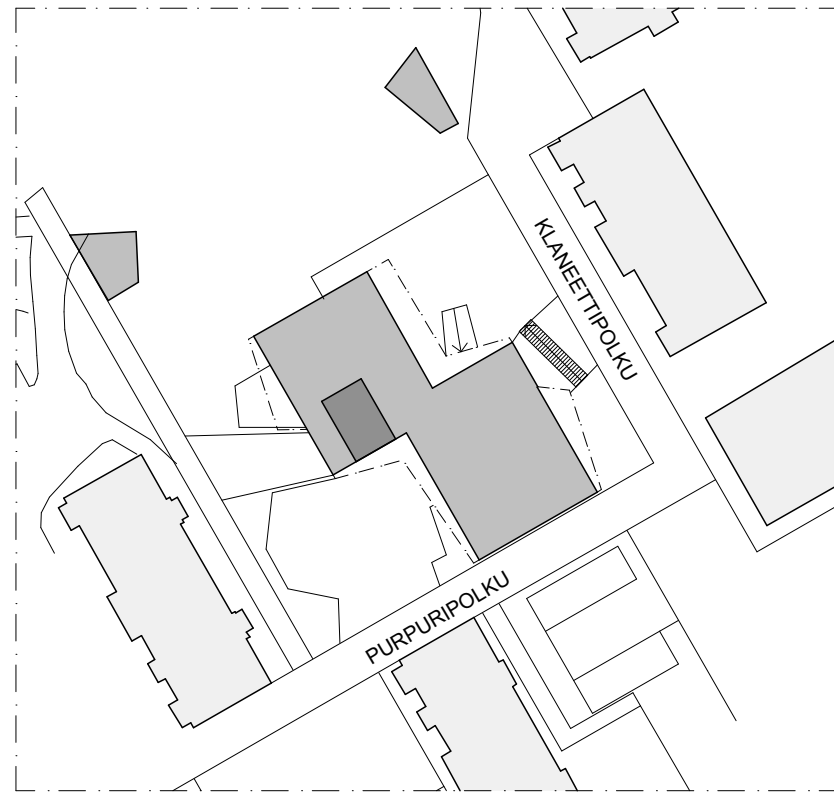
RAK 3 Vesikatto 1:100



1. PAIKALLAMUURATTU TIILI
 - 1a JUOKSEVA LADONTA, VAALEA SÄVY 1
 - 1b KÄHDEN TIILEN JUOKSEVA LADONTA, VAALEA SÄVY 1
 - 1c VOTSILADONTA, VAALEA SÄVY 1
 - 1d KORIPUNOSLADONTA, VAALEA SÄVY 1
 - 1e VOTSILADONTA PYSTYYN JA VAAKAAN, TUMMA SÄVY 2
2. LUONNOLLISEN SÄVYINEN KUULTOKÄSITELTY KUUSIPANEELI
3. LEVYRAPPAUS, TIILIJULKISIVUN SÄVYYN
4. LASI, KIRKAS
5. VÄRIBETONI TUMMAN TIILEN SÄVYYN
6. PINNOITETTU, KONESAUMATTU PELTI, RR40
7. MAALATTU METALLI, HOPEANHARMAA
8. MAALATTU METALLI, KERMAN VAALEA
9. MAALATTU METALLI, VAALEAN RUSKEA
10. VIHHERKATTO
11. LÄPIVÄRJÄTTY PALAMATON BETONIKUITULEVY

Tasokoordinaatisto / Plankoordinaatisto:
ETRS-GK25
Korkeusjärjestelmä / Höjdsystem:
N2000

Kaupunginosakylä 33 Kaarela	Korttelitila 33170	Tontti nro 4	Rak nro 3	Viranomaisten merkintöjä
Rakennustoimenpide Uudisrakennus	Purpuripolku 1 00420 HELSINKI			Piirustuslaji PÄÄPIIRUSTUS
Rakennuskohteen nimi ja osoite LPK Pelimanni ja Tiuku	00420 HELSINKI			Juoks. nro 13
VERSTAS ARCHITECTS Verstas Arkkitehdit Oy, Tammasaarenlaituri 3, 00180 Helsinki, Finland +358 9 6877 270 etunimi.sukunimi@verstasarkkitehdit.fi verstasarkkitehdit.fi				Mittakaavat 1:100
Avustava suunnittelija Pvm 7.10.2021	Rakennussuunnittelija Tuula Mäkinieni, arkkitehti	Pääsuunnittelija Ilkka Salminen, arkkitehti		Tiedostonimi: 191 LPK Pelimanni ja Tiuku
Suunnitteluala AR		Piirustusnumero A006-02	Muutostunnus	



VSS sijaintikaavio 1:1000

S1-luokan teräsbetoniväestönsuoja

Suoja-alarave kaksi prosenttia mitoittavasta kerrosalasta
(PKS Rava ARK01)
1791 m² * 2% = 36 m²
henkilömäärä 48

VSS-laskelma

Suoja-ala 36 m²
Suljuttelma 2,5 m²
Ilmanvaihtolaitteet 2,5 m²
Alle 2 m leveä tila - m²

yhteensä 41 m²

Normaalilajan käyttö: puku- ja pesutiloja

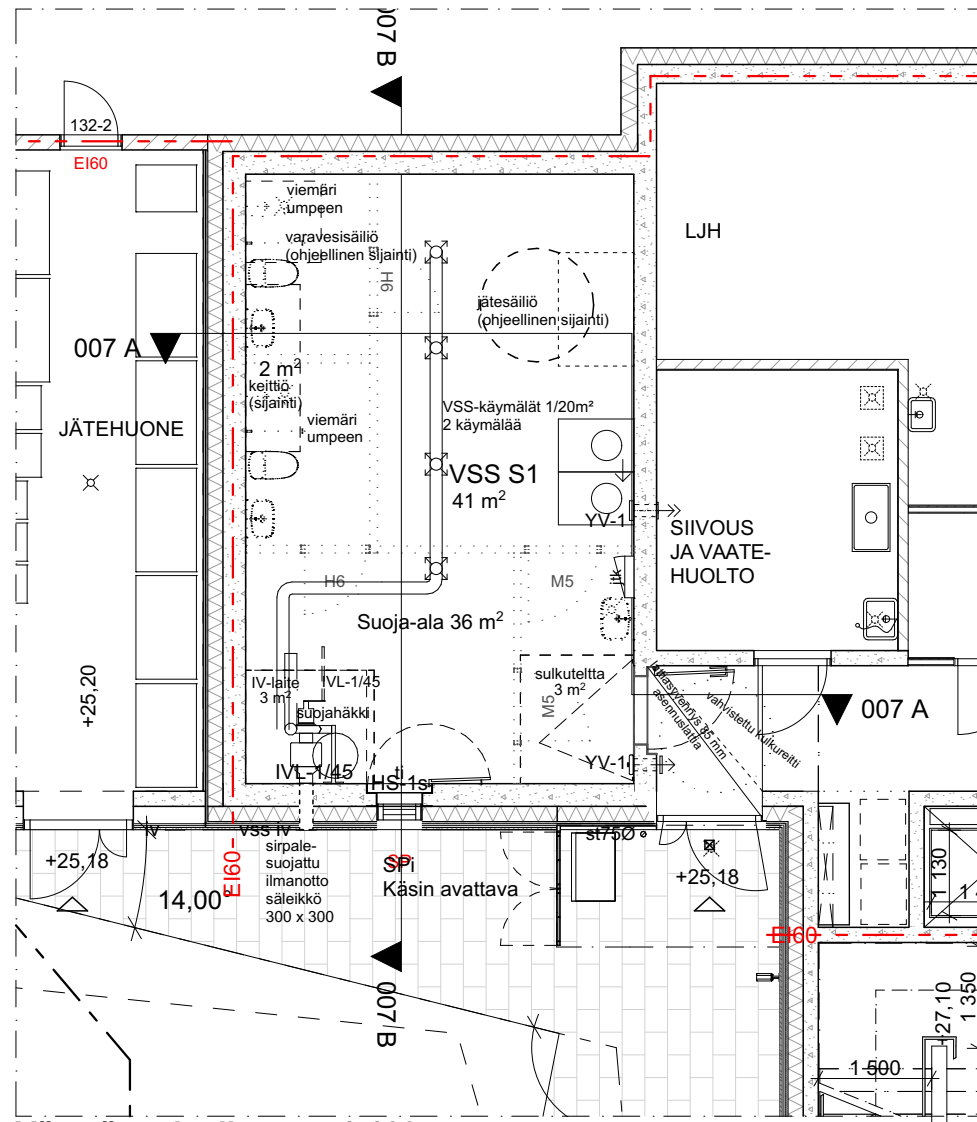
Kriisiajan käyttöön siirryttäessä puretaan:

- Suojavien ulkopuoliset lattiantasusrakenteet
- Kevyet väliseinät ja alakatot
- Normaalikäytön kiinteät kalusteet, vesikalusteet ja sähköasennukset (lukuunottamatta Väestönsuojapiirustuksessa esitetyjä)
- Asennetaan käymäläkomerot ja suljuttelma
- Tulpataan näkyviin jääneet viemärit

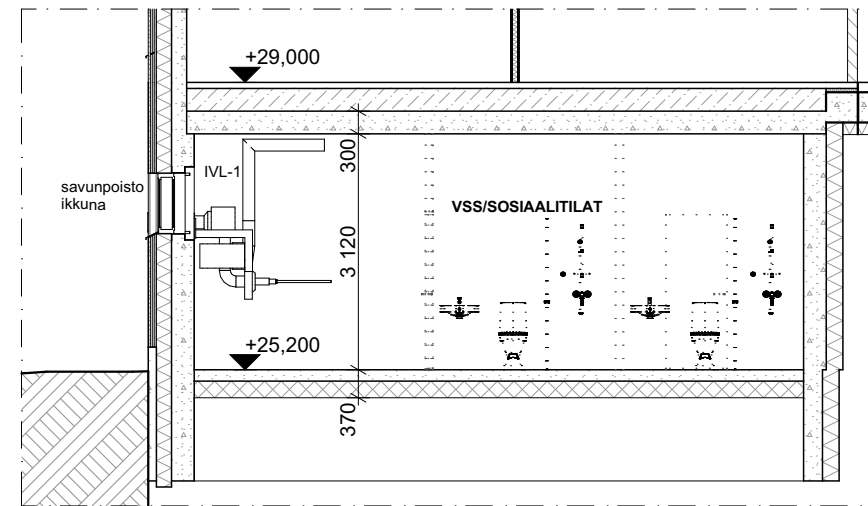
Muut väestönsuojan varusteet ja laitteet viranomaisten määräysten mukaisesti.
Kaikki väestönsuojan varusteet ja laitteet määräysten ja ohjeiden mukaisesti.
Suojatilanteessa mahdollista käyttää matkaviestimiä.
Ilmanvaihtolaitteet varustetaan varavalaistuslaitteella.
Kriisiajan ilmanvaihtolaitteisto ja valuosat väestösuojatoimittajan suunnitelmien mukaisesti.

Varusteet:

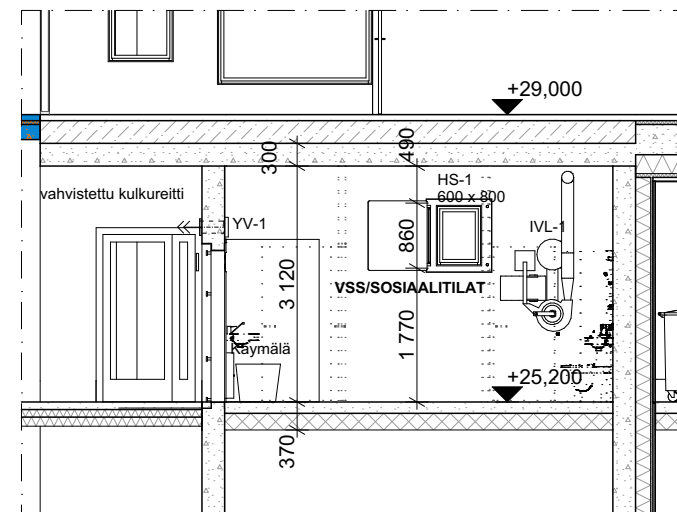
- varavesisäiliöt (15 l/s-m²) 36x15=540, 1 kpl à 1000 l VS-3
- jäteastiit (15 l/s-m²) 36x15=540, 6 kpl à 100 l JS-3
- käymälät 2 kpl 1,4 m²/kpl



Väestösuojapiirustus 1:100



VSS Leikkaus B 1:100



VSS Leikkaus A 1:100

Tasokoordinaatisto / Plankoordinaatsystem:
ETRS-GK25
Korkeusjärjestelmä / Höjdsystem:
N2000

Kaupunginosa/kylä 33 Kaarela	Kortteli/tila 33170	Tontti nro 4	Rak nro 1	Viranomaisten merkintöjä
Rakennustoimenpide Uudisrakennus	Piiirustus			Juoks. nro 14
Rakennuskohteen nimi ja osoite LPK Pelimanni ja Tiuku Purpuripolku 1 00420 HELSINKI	Piiirustus sisältö VSS PIIIRUSTUS			Mittakaavat 1:1000, 1:100
VERSTAS ARCHITECTS				Tiedostonimi: 191 LPK Pelimanni ja Tiuku
Verstas Arkkitehdit Oy, Tammasaarenlaituri 3, 00180 Helsinki, Finland +358 9 6877 270 etunimi.sukunimi@verstasarkkitehdit.fi verstasarkkitehdit.fi				
Avustava suunnittelija	Rakennussuunnittelija Tuula Mäkinieni, arkkitehti		Suunnittelualue	Piiirustusnumero A007-01
Pvm 7.10.2021	Pääsuunnittelija Ilkka Salminen, arkkitehti		AR	Muutostunnus