

Asukasvalinnat Hekan vuokra- asuntoihin 1. – 31.10.2023

Helsinki

Asukasvalinnat 1. – 31.10.2023

Hekan vuokra-asuntoja välitettiin 352 kpl

- Asukasvalinnat uusille asukkaille 286 kpl
- Asukasvalinnat asunnonvaihtajille 66 kpl

▪ *Asuntotarjouksen saaneista 53 % kieltäytyi asunnosta*

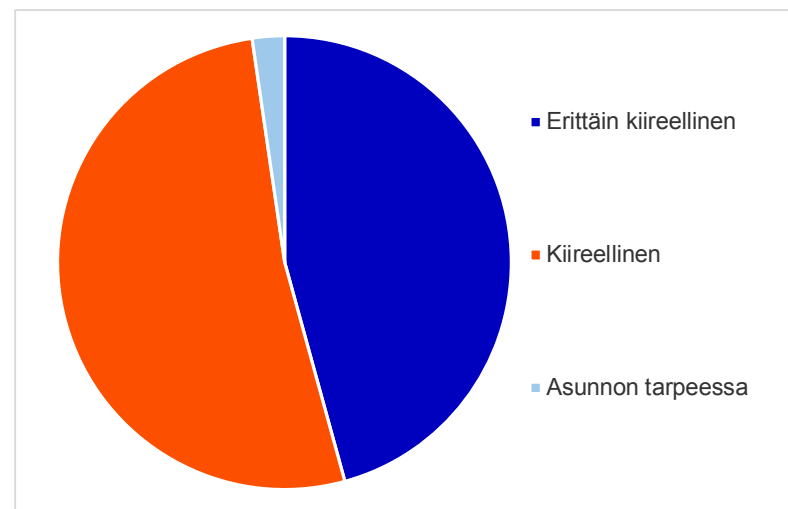
Lisäksi Hekan vuokra-asunnoissa tehtiin asukkaiden välisiä keskinäisiä vaihtoja 72 kpl

Asukasvalinnat vapautuneisiin asuntoihin asunnontarveluokittain

| Asunnontarveluokka | KPL | % |
|-----------------------|------------|--------------|
| Erittäin kiireellinen | 161 | 46 % |
| Kiireellinen | 183 | 52 % |
| Asunnon tarpeessa | 8 | 2 % |
| Yhteensä | 352 | 100 % |

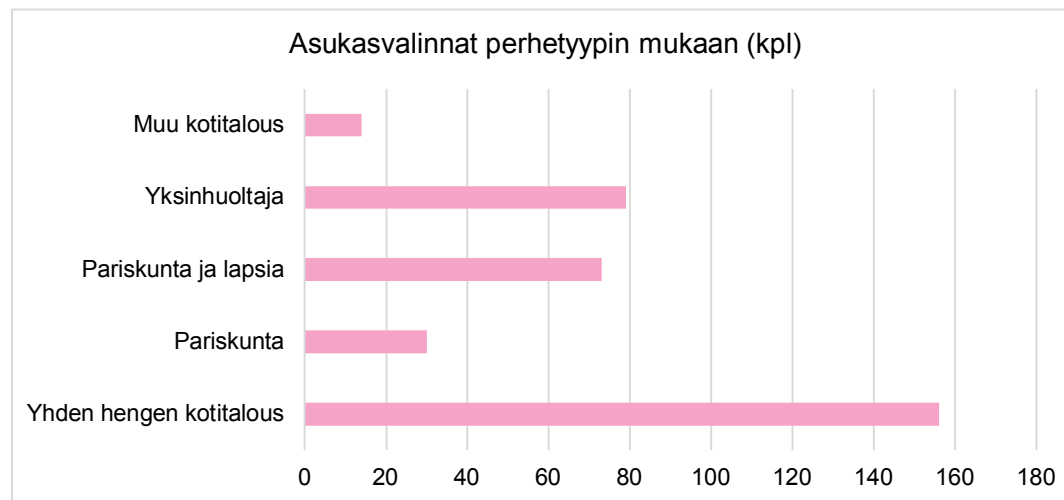
Asukkaaksi valituista:

| | | |
|------------------|----|------|
| Asunnonvaihtajia | 66 | 19 % |
| Asunnottomia | 96 | 27 % |



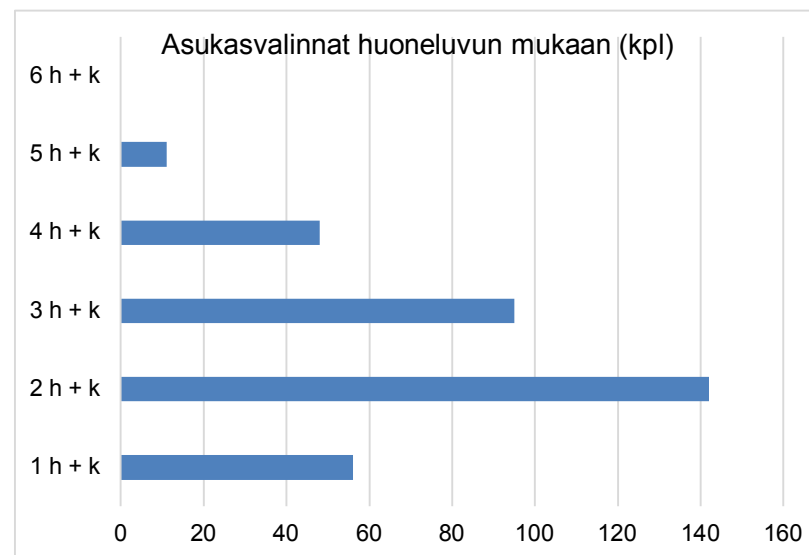
Asukasvalinnat vapautuneisiin asuntoihin perhetyypin mukaan

| Perhetyyppi | KPL | % |
|-------------------------|------------|--------------|
| Yhden hengen kotitalous | 156 | 44 % |
| Pariskunta | 30 | 9 % |
| Pariskunta ja lapsia | 73 | 21 % |
| Yksinhuoltaja | 79 | 22 % |
| Muu kotitalous | 14 | 4 % |
| Yhteensä | 352 | 100 % |



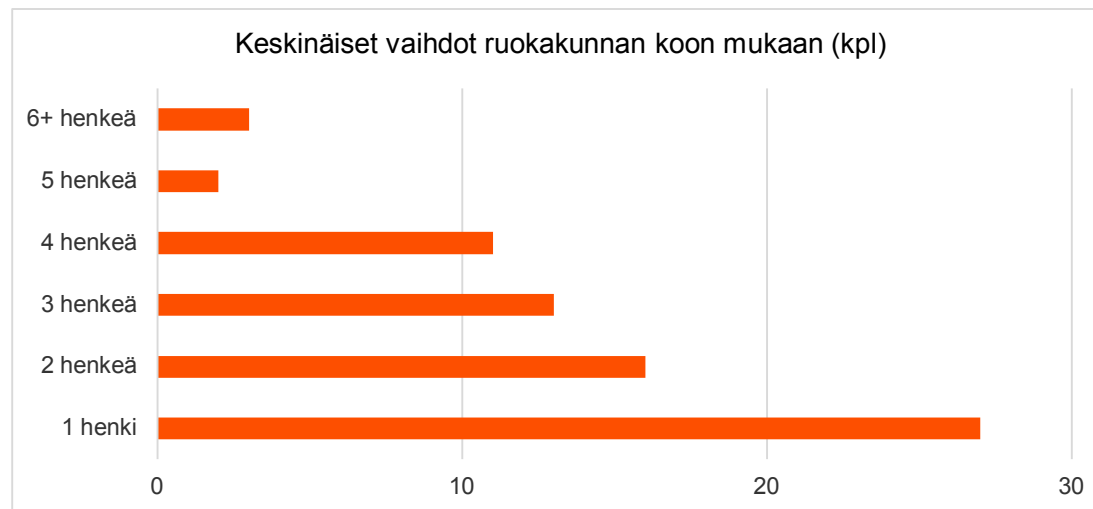
Asukasvalinnat vapautuneisiin asuntoihin huoneluvun mukaan

| Huoneluku | KPL | % |
|-----------------|------------|--------------|
| 1 h + k | 56 | 16 % |
| 2 h + k | 142 | 40 % |
| 3 h + k | 95 | 27 % |
| 4 h + k | 48 | 14 % |
| 5 h + k | 11 | 3 % |
| 6 h + k | 0 | 0 % |
| Yhteensä | 352 | 100 % |



Keskinäiset vaihdot ruokakunnan koon mukaan

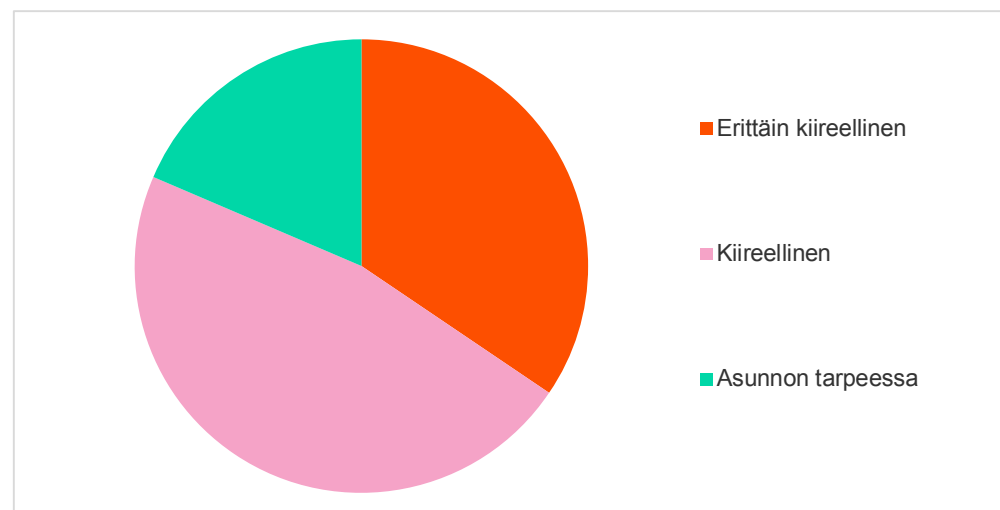
| Ruokakunnan koko | KPL | % |
|------------------|-----------|--------------|
| 1 henki | 27 | 38 % |
| 2 henkeä | 16 | 22 % |
| 3 henkeä | 13 | 18 % |
| 4 henkeä | 11 | 15 % |
| 5 henkeä | 2 | 3 % |
| 6+ henkeä | 3 | 4 % |
| Yhteensä | 72 | 100 % |



Aktiivit hakemukset asunnon- tarveluokan mukaan 31.10.2023

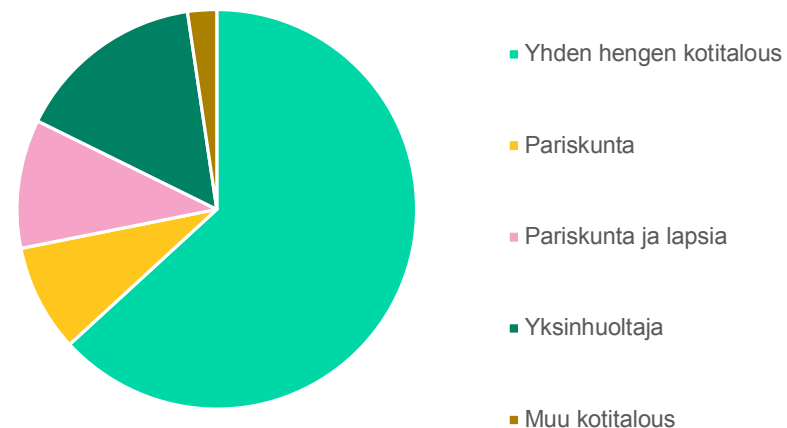
| Asunntarveluokka | KPL | % |
|-----------------------|--------------|--------------|
| Erittäin kiireellinen | 4054 | 34 % |
| Kiireellinen | 5534 | 47 % |
| Asunnon tarpeessa | 2183 | 19 % |
| Yhteensä | 11771 | 100 % |

| | | |
|----------------------------------------|-------------|-------------|
| Asunnonvaihtajia hakijoista | 2587 | 22 % |
|----------------------------------------|-------------|-------------|



Aktiivit hakemukset perhetyypin mukaan 31.10.2023

| Perhetyyppi | KPL | % |
|-------------------------|--------------|--------------|
| Yhden hengen kotitalous | 7437 | 63 % |
| Pariskunta | 1022 | 9 % |
| Pariskunta ja lapsia | 1223 | 10 % |
| Yksinhuoltaja | 1812 | 15 % |
| Muu kotitalous | 277 | 2 % |
| Yhteensä | 11771 | 100 % |

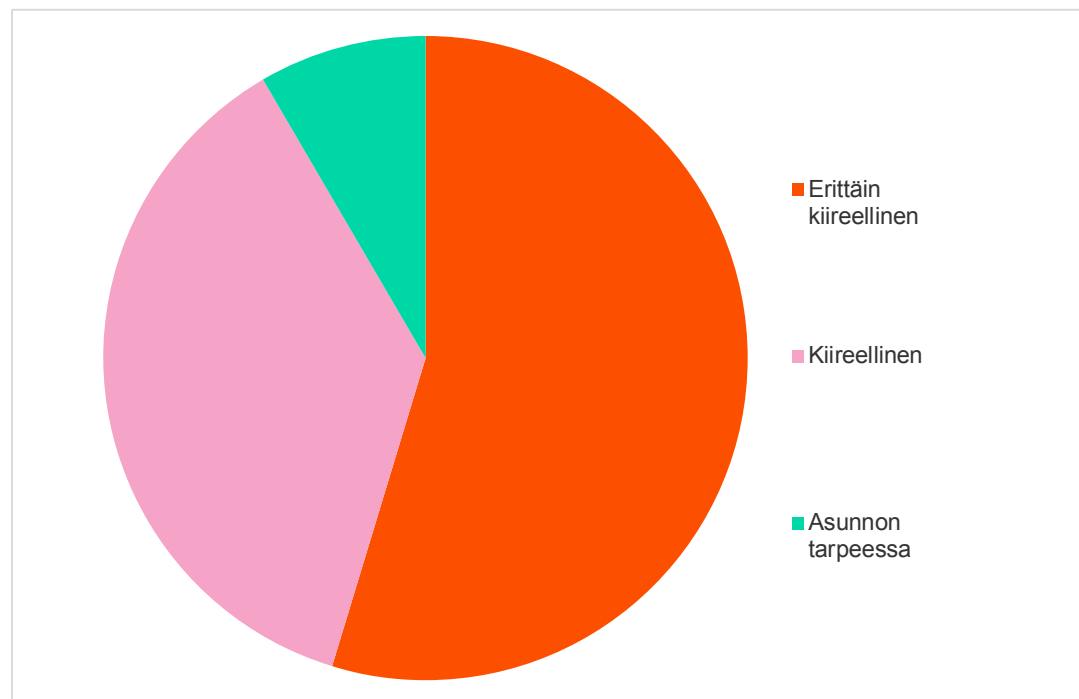


Asukasvalinnat vapautuneisiin asuntoihin asunnontarveluokittain 1.1. – 31.10.2023

| Asunnontarveluokka | KPL | % |
|-----------------------|-------------|--------------|
| Erittäin kiireellinen | 1906 | 55 % |
| Kiireellinen | 1286 | 37 % |
| Asunnon tarpeessa | 293 | 8 % |
| Yhteensä | 3485 | 100 % |

Asukkaaksi valituista:

| | | |
|------------------|-----|------|
| Asunnonvaihtajia | 598 | 17 % |
| Asunnottomia | 656 | 19 % |



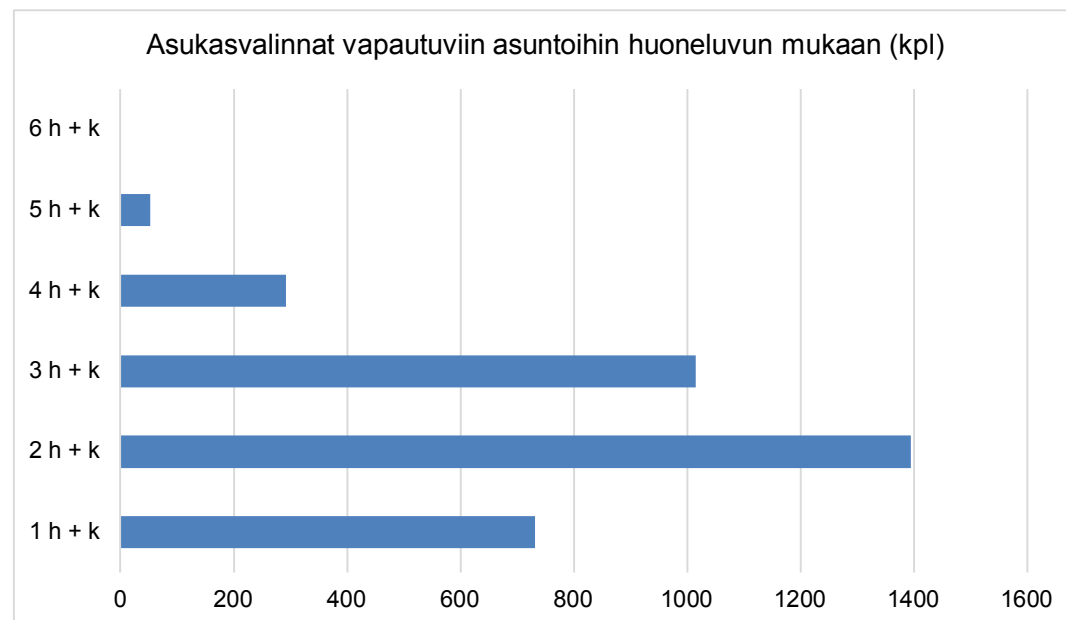
Asukasvalinnat vapautuneisiin asuntoihin perhetyypin mukaan 1.1. – 31.10.2023

| Perhetyyppi | KPL | % |
|-------------------------|-------------|--------------|
| Yhden hengen kotitalous | 1741 | 50 % |
| Pariskunta | 400 | 11 % |
| Pariskunta ja lapsia | 580 | 17 % |
| Yksinhuoltaja | 685 | 20 % |
| Muu kotitalous | 79 | 2 % |
| Yhteensä | 3485 | 100 % |



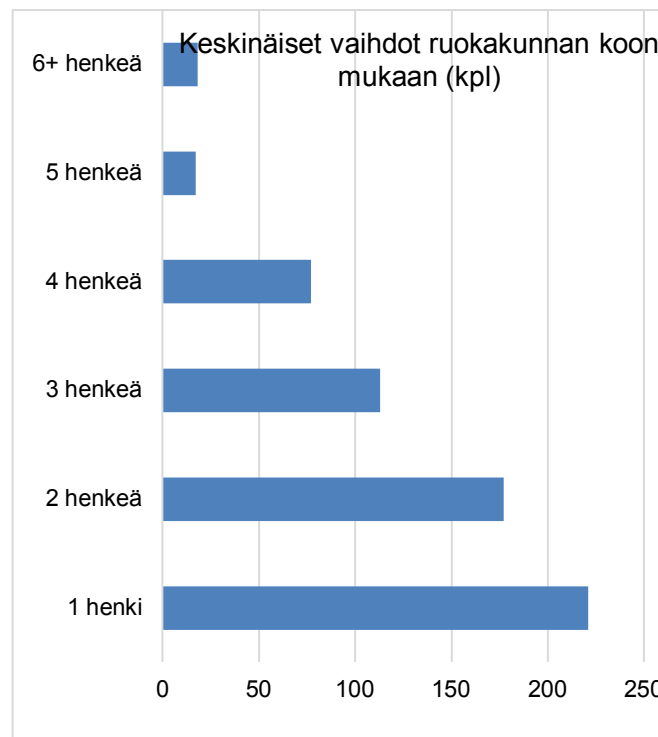
Asukasvalinnat vapautuneisiin asuntoihin huoneluvun mukaan 1.1. – 31.10.2023

| Huoneluku | KPL | % |
|-----------------|-------------|--------------|
| 1 h + k | 731 | 21 % |
| 2 h + k | 1395 | 40 % |
| 3 h + k | 1015 | 29 % |
| 4 h + k | 292 | 8 % |
| 5 h + k | 52 | 1 % |
| 6 h + k | 0 | 0 % |
| Yhteensä | 3485 | 100 % |



Keskinäiset vaihdot ruokakunnan koon mukaan 1.1. – 31.10.2023

| Ruokakunnan koko | KPL | % |
|------------------|------------|--------------|
| 1 henki | 221 | 35 % |
| 2 henkeä | 177 | 28 % |
| 3 henkeä | 113 | 18 % |
| 4 henkeä | 77 | 12 % |
| 5 henkeä | 17 | 3 % |
| 6+ henkeä | 18 | 3 % |
| Yhteensä | 623 | 100 % |



Lähde:

Kaupunkiympäristö / Palvelut ja luvat / Asukas- ja yrityspalvelut / Asuntopalvelut

Helsinki