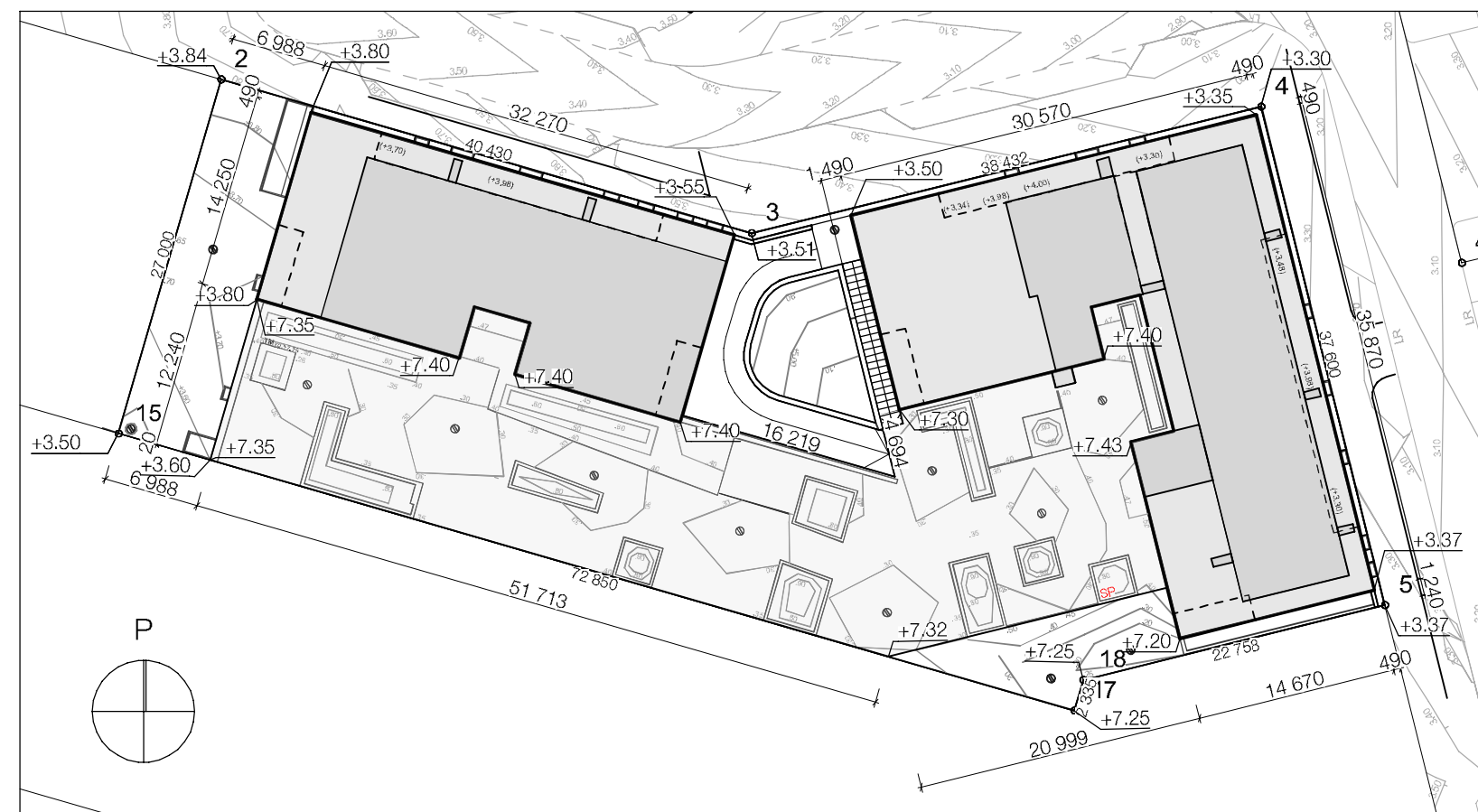




Asemapiirros



Mittapiirros

Merkintöjen selitykset:
 SP = savunpoistoluukku
 △ = sisäänkäynti
 ▲ = esteetön sisäänkäynti
 ⊙ = sadevesikaivo
 mt = maatiili
 kt = kivituhka
 pu = puutaso
 gr = graniittikiveys
 bk = betonikiveys
 ta = turva-alusta
 ist = istutusalue
 jäte = imujätteen keräyspiste
 leikki = leikkialue
 oleskelu = oleskelualue
 to = tomutusteline
 ke = keinu
 hl = hiekkalaatikko
 kt = kiipeilyteline

Palotekniset tiedot
 - Rakennusten palotekninen luokka on P1
 - Kantavien rakenteiden paloluokka EI60, kahden parvekkeen välinen seinä EI15
 - Porrashuoneiden savunpoisto ylimmän kerroksen etälaukaistavalla savunpoistokunnalla 1 m² / porrashuone
 - Palovaroittimet asennettava sisäministeriön pelastusosaston määräyksen A:59 mukaisesti

Hulevesien käsittely
 - Hulevesien käsittely esitetty erillisessä hulevesisuunnitelmassa. Haihtumaton ja kasvukerrokseen suotautumaton hulevesi johdetaan viivystysrakenteiden kautta yleiseen hulevesiverkostoon liitoskohtalausannon mukaisesti

Rakennuspaikan rakennusoikeus ja rakennusten laajuustiedot	
Rakennusoikeudellinen kerrosala (k-m ²) yhteensä	5157
Asemakaavan sallima rakennusoikeus (k-m ²)	5150
Erotus	9

Laajuustiedot	Rak 1	Rak 2	Autohalli Rak 3	Yhteensä
Rakennusoikeudellinen kerrosala (k-m ²)	3 076	2 081	-	5 157
Kerrosala (k-m ²)	4 199	2 598	975	7 772
Kokonaisala (br-m ²)	4 199	2 598	975	7 772
Tilavuus (m ³)	13 000	8 280	3 820	25 100

HELSINKI HELSINGFORS

VERKKOSAAREN POHJOISOSA
 10. kaupunginosa, Sörnäinen, Kalasatama, Hermanninranta
 Venesatama
 Asemakaava 1:1000
 10. kaupunginosa, Sörnäinen, Kalasatama, Hermanninranta, Hermanninmäki
 Kortteli 10273 tontti 23
 Osa korttelia 10570
 Satama-, puisto-, vesi- ja katualueet sekä kaia- ja venesatama
 21. kaupunginosa, Hermanninranta
 Katu- ja vesialueet
 Kaupunginosa raja
 Asemakaavan muutos 1:1000
 (muodostuvat uudet korttelit 10651-10660)

HELSINGIN KAUPUNKISUUNNITELUVIRASTO HELSINGFORS STADSPLANERINGSKONTOR	ASEMKAAVAOSASTO DETALJPLANEDELNINGEN	12375
KSLK 10.5.2016	PURUSTUS 3.5.2016	
ETIKÄ MUUTOKSIA 12.8.-12.9.2016	PÄÄVÄS 3.5.2016	
TIL. PÄÄSENDE 22.11.2016 KSLK	DATUM	Tuuska Linna
MUUTETTU ANDRÅD	LAATIJAT	Katja Raevuori
	PIIRITÄNTY	
	RTSÄKÄT	
HYVÄKÄYTetty KVVTO 14.12.2016	ASEMKAAVAPÄÄLLIKÖ	OLAV VELTHEIM
GOOKAND STGE 27.1.2017	STADSPLANER	
TRÄIT / KRAFT		

- ASEMKAAVAMERKINNÄT JA MÄÄRÄYKSET**
- AK** Asuinrakennusten korttelialue.
 - 2 m kaava-alueen rajan ulkopuolella oleva viiva.
 - Korttelin, korttelinosan ja alueen raja.
 - Osa-alueen raja.
 - Ohjeellinen alueen tai osa-alueen raja.
 - 10 Kaupunginosa numero.
 - 10654 Korttelin numero.
 - 1 Ohjeellinen tontin numero.
 - PILKKIKATU Kadun, katuaukon, torin tai muun yleisen alueen nimi.
 - MITTE Korttelin nimi.
 - 3400 Rakennusoikeus kerrosalainetrimetri.
 - VI Ruomalainen numero osoittaa rakennusten, rakennuksen tai sen osan suurimman sallitun kerrosluvun.
 - +3.3 Maanpinnan tai pihakanneen yläpinnan likimääräinen korkeusasma.
 - Rakennusala.
 - 150 Rakennusalan osa, johon on rakennettava vähintään kerrosalan osoittavan luvun verran liiketila, joka saadaan rakentaa asemakaavakarttaan merkityn kerrosalan lisäksi.
 - map Pihakanne alainen pysäköintilaitos. Alueelle saa sijoittaa lisäksi muotoon maanpinnan alapuolelle rakennettavaksi sallittuja tiloja ja yhdyskuntateknisen huollon tiloja.
 - Korttelin pihakannelle johtava yhteiskäyttöisen ajokäytön ohjeellinen sijainti.
 - Korttelin yhteiskäytöksen pihakannelle johtavan portaan ohjeellinen sijainti.
 - Nuoli osoittaa rakennusalan sivun, johon rakennus on rakennettava kiinni.
 - Likimääräinen sisääntulo pysäköinti- ja huolto-tiloihin.
 - Istutettava alueen osa.
 - Katu.
 - pph Yleiselle jalankululle ja polkupyöräilylle varattu alueen osa, jonka kautta ajo toiselle tontille sekä huolto- ja ajoneuvojen tulo- ja lähtöalueille on oltava grantti. Alue tulee rakentaa kaupungin määräämän korkeustason. Alueelle saa rakentaa yhdyskuntateknisiä huolto- ja palvelu-tiloja ja kaapeleita.
 - Kaikkia kortteleissa tulee varustaa alueilla tarvetta palvelevien jakelumuntaiden rakentamiseen. Jakelumuntaiden tulee sijoittua tulvavesirajan yläpuolelle.

Maaperän tilaantuneisuus on selvitetty ja tilaantuneisuusalueet kunnostettava ennen rakentamisen alkua.

Rakennuksiin ei saa rakentaa maanalaista kellarikerroksia korttelia 10654 ja kaavassa osoitettuja pysäköintilaitoksia lukuun ottamatta. Maanalaista kellaritilaa tulee varustaa riittävä koneellisesti ilmanvaihdolla alueen maaperän lämmön poistamiseen.

Rakennusten alapohjarakenteet tulee toteuttaa siten, että ne on tarvittaessa mahdollista varustaa koneellisesti ilmanvaihdolla.

Pohjaveden tilaantuneisuus on selvitetty ja tilaantuneisuusalueet kunnostettava ennen rakentamisen alkua. Maanalaista kellaritilaa tulee varustaa riittävä koneellisesti ilmanvaihdolla alueen maaperän lämmön poistamiseen.

Kaava-alueen katuja ja korttelialueita ei saa ryhtyä rakentamaan ennen kuin rantarakenne kokonaisuudessaan (paalutusrakenne ja rantamuurirakenne) nykyisen rannan ja tulevan rantavälin välillä koko kaava-alueella tulee kallelun asuutuksen kaava-alueella (ak11956) on toteutettu.

Autohallissa ei tarvitse rakentaa tontin rajaseiniä. Mikäli rajaseiniä ei rakenneta, tulee eri tontteja käsitellä yhteisen kokonaisuutena riittävän turvallisuustason saavuttamiseksi.

Pysäköintilait saa rakentaa asemakaavakarttaan merkityn kerrosalan lisäksi.

Rakennuksen kahdessa alimmassa kerroksessa saa olla istutuksia ja julkisia palvelutiloja sekä kunnallistekniikkaa palvelevia tiloja.

Tontin osa rakennusalueen rajan ja katualueen välissä tulee rakentaa saman korkeustason ja yhtenäisellä käsitteillä sitä reunustavan katualueen osan kanssa. Alueelle saa rakentaa portaita ja laskia sisäänkäyntien yhteyteen.

Päivien pintarakenteen tulee olla puuta.

Kattopintojen on oltava vierhatteroa ja terassia sekä aurinkopaneelin-keräimien käytössä.

AK-KORTTELIALUEELLA:

- Harraste-, kokontumis- ja muita vastaavia yhteistiloja tulee rakentaa asukkaiden käyttöön 1,0 % tontin kerrosalasta. Näistä 2/3 tulee sijoittaa alueelliseen palvelurakennukseen.
- Asukkaiden yhteiseen käyttöön osoitettavat varasto-, huolto-, vapaa-aika- ja pesutilat sekä tekniset tilat saa rakentaa asemakaavan merkityn kerrosalan lisäksi.
- Yhteistiloja saa vuokrata lyhytaikaisesti ulkopuoliseen käyttöön. Niitä ei saa zysyvästi muuttaa liiketoimiksi tai asuinkäyttöön.
- Korttelin on rakennettava jätteen putkikeräyksen syöttöpaikat Kalasataman jätehuollon osoittamaan paikkaan.
- Korttelin on rakennettava yksi korttelin yhteiskäyttöinen kierrätyshuone.

- Rakennuksen porrashuoneesta tulee olla yhteys läpi talon.

- Esteetön käynti pihakannelle saadaan järjestää porrashuoneiden kautta.

- Kaikkia 1200 k-m² suuremmissa asuinrakennuskohteissa on asukkaiden käyttöön rakennettava riittävästi yhteisiä vapaa-tiloja ja vähintään 1 talopuuta.

Rakennuksen sisään on varattava riittävästi pysäköintipaikkoja postoihin ja julkaisuihin.

- Rakennuksen ensimmäisessä maanpäällisessä kerroksessa sijaitsevan asuinhuoneen lattian tulee olla vähintään 0,5 metriä viereisen katualueen tason pinnan yläpuolella.

- Ulakkokerroksen tai ylimmän kerroksen on jokaisella asemakaavassa merkityllä tontilla rakennettava sauna ja monikäyttöisiä asukkaiden käyttöön, joka saadaan rakentaa asemakaavakarttaan merkityn kerrosalan lisäksi. Määräys ei koske alle 2000 k-m² rakennuskohteita.

- Tontin rajaseinällä saa olla ikkunoita ja muita aukkoja, joihin naapurintontilla ole tällöin kohden rakennusala. Pihakanne rakentamassa tulee huomioida riittävän paloturvallisuustason saavuttaminen huoneiden naapurintontin rakennuksen julkisivun aukot.

- Kansirakenteiden kantavuutta määrittäessä tulee huomioida pelastustoiminnan vaatimukset.

- Kansipohhin liittyvien yksikerroksisten rakennusten kattopinnat tulee käsitellä osana kansipohjaa.

- Pih-alueet tulee olla riittävästi suojattu liikennemuus vastan ennen asuinrakennusten käyttöönottoa.

- Asuinrakennus tulee rakentaa energiatehokas keskeisty jäähdytysjärjestelmällä.

- Aurinkopaneelit on hyödynnettävä osana rakennuksen energijärjestelmää.

AK-KORTTELEISSA 10654 JA 10658 LISÄKSI:

- Rakennuksen julkisivujen tulee olla paikalla muurattua poltettua tiiltä, muurauksen päälle tehtyä rappaus- tai maalimateriaalia metallia sekä lasia.
- Pihamaalla olevia tonttien välisiä rajoja ei saa aidata. Niillä tontilla, joiden pihamaat rajautuvat toisiinsa, leikki- ja oleskelutilat on rakennettava tonttien yhteisiksi.
- Pysäköintipaikat tulee rakentaa tontille ensisijaisesti asuinrakennuksen päähän autotallien ja pihakanne alle sekä toissijaisesti korttelin merkityllä pysäköintipaikalla.
- Autotallien ovia tulee olla puupintaisia.

AUTOPAIKKOJEN MÄÄRÄT OVAT:

- AK-korttelialueella vähintään 1 ap/135 k-m² paitsi kortteleissa 10653 1 ap/145 k-m². Määräys ei koske entisyyssuonia.
- Jos tontilla on kaupungin tai ARA-vuokra-asuntoja, niiden osalta voidaan käyttää 20 % pienentäviä autopaikkamääriä, kun vastaavassa omistussuunnitelmassa.

POLKUPYÖRÄPAIKKOJEN MÄÄRÄ OVAT:

- AK-korttelialueella vähintään 1 pp/30 k-m², paitsi kortteleissa 10653 1 pp/15 k-m².
- Vieraspysäköintin osalta 1 pp/1000 k-m², josta 75 % on sijoitettava rakennuksen, pihalla tai katuosaan. Määräys ei koske entisyyssuonia.
- Vieraspysäköintin osalta 1 pp/1000 k-m², josta 75 % on sijoitettava rakennuksen, pihalla tai katuosaan. Määräys ei koske entisyyssuonia.
- Asukkaiden paikoissa ja vieraspysäköintipaikoissa tulee olla runkoalustamattomuus.

Tällä asemakaava-alueella korttelialueella on laadittava erillinen tonttijako.

Korkeusjärjestelmä
N2000
 Tasokoordinaattijärjestelmä
ETRS-GK25

Asemakaavan määrällisten vaatimusten toteutuminen
 Asemakaavan autopaikkamäärä 1 ap/135 k-m², sovelletaan asemakaavoituksen autopaikkalaskentaohjetta (täisyyss metroasemalle linnuntietä alle 400 metriä)

1ap/145 k-m ²	36
, josta ARA-vuokra-asunnoille vähennys 20%	-7
Suunnitelmassa autohallissa	29 ap
, joista liikutustehtäville sopivia	2 ap

Autopaikoista 1/3 (10 ap) toteutetaan SFS-EN 62196-2 mukaisella tyyppi 2 sähköautopistorasialla. Loput 19 autopaikkaa toteutetaan sähköauton latausvalmiudella.

Polkupyöräpaikat	
Kaavamääräys 1 pp / 30 k-m ²	172
Vieraspysäköintin osalta 1 pp / 1 000 k-m ²	5
Liiketoimille 1 pp / 15 asiakaspaikkaa	2
Suunnitelmassa uuv:ssa	130 pp
Suunnitelmassa pihalla	57 pp

Harraste-, kokontumis-, ja muita yhteistiloja tulee rakentaa	
1% tontin kerrosalasta	51,5
joista tontille ≤1/3	17,2
Suunnitelmassa	34 m ²

Rakennuspaikkaan kohdistuvat rasitteet/yhteisjärjestelyt
 - Naapurintontin kanssa yhteinen nostopaikka sekä muut rasitteet esitetty erillisessä rasiteluonnoksessa

Väestönsuoja
 - Väestönsuoja sijaitsee Rak 2:n 1. kerroksessa
 - Väestönsuoja esitetään erillisessä Väestönsuojajärjestely -liitteessä

Jätehuollon järjestämistapa
 - Rakennus liitetään alueelliseen imujätejärjestelmään. Keräyspiste sijaitsee kansipihalla.

Talotekniset ratkaisut
 - Rakennus liitetään kunnalliseen vesi-, sadevesi- ja viemärijohtoverkostoon
 - Lämmitysjärjestelmän on kauko- ja maalämmön yhdistelmä.
 - Sähkö- ja LVI-laitteet, varusteet, luukut yms. sähkö- ja LVI-suunnitelmien mukaisesti

Meluntorjunta ja ääniolosuhteet
 - Meluntorjunta ja ääniolosuhteet esitetty erillisessä Ulkoilman äänenenergiäselvityksessä
 - Rakennus noudattaa Ympäristöministeriön ääniympäristöasetusta 796/2017

Muuta huomioitavaa
 - Perustukset ja kantavat rakenteet rakennussuunnitelmien mukaan
 - Pihavarusteet, pintamateriaalit sekä istutukset erillisen pihajärjestelysuunnitelman mukaan
 - Rak 1 on tontin rajan 3-4 suuntainen ja sen suhteen mitoitettu.
 - Rak 2 on tontin rajan 2-3 suuntainen ja sen suhteen mitoitettu.

Kaupunginosa	Kortteli	Tontti	Viranomaisten merkinnät
10. Sörnäinen	10654	2	
Rakennustoimenpide			Piirustusselitys
Uudisrakennus			Pääpiirustus
Suunnittelukohte			Piirustuksen sisältö
As. Oy Helsingin Verkkosaaren Laudus Verkkosaarenranta 4 / Pilkkikatu 2			Asemapiirustus
00580 Helsinki			Mittakaava 1:5000



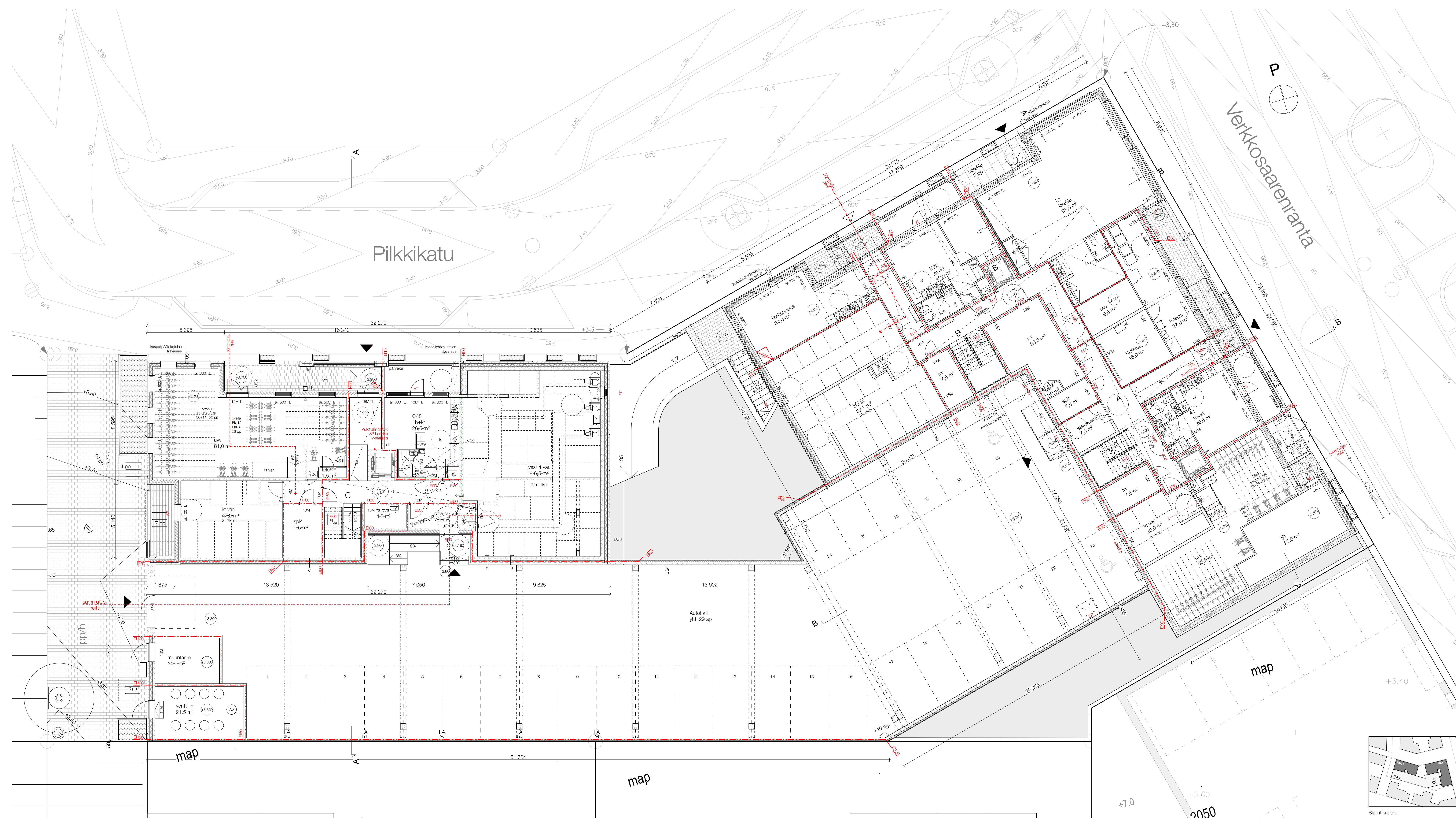
Arkworks Arkkitehdit Oy
 Munkkiniemi 5, 00100 Helsinki
 etunimi.sukunimi@arkworks.fi
 www.arkworks.fi

ARK P01

Mika Ukonen, Arkkitehti SAFA

Projektinro
0069

Päiväys
Helsinki 25.5.2022



Maastikon selitykset
 SP = savupiipputakuu
 SPT = Porrasluokan saunonputkikunnan avausmekanismi sijainti
 IV-HÄTÄISES = Ilmanvaihtojärjestelmän sijainti
 SSO = savunpoisto
 VT = vesi
 TL = tulovesi
 LTL = lämmitetty tulovesi

Pääsuunnitelma
 - Rakennuksen lujikka on P1.
 - Rakenteiden paritekninen kantavuus pääsääntöisesti R60.
 - Pääsuunnitelman vaatimukset on pidetty R60.
 - Pöytäalustat tehdään 600/2017 mukaisesti. Asunnoista vieraileville parvekkeille ja yhteiskäyttöön yhteistiloille katoja.
 - Porrasluokassa painovoimainen kaukokuiluttava savunpoisto. Asunonhuolto- ja yhteistilojen savunpoisto kään oivista ja ikkunoista. Autokäyttöön koneellinen savunpoisto.

Ilmanvaihto
 - Kattosaunonhuoneissa avuttava ikkuna tai parvekkeen ovi

Käyttökäytännöt
 - Rakennuksen portaat ja liuskat on mitoitettu RT 103027 -kortin mukaan
 - Kallot ja kiskoille suunniteltu nousutason RT 88-11019 -kortti
 - Asuinhuoneiden ikkunoiden lasiosien alareunan korkeus yleensä 300 mm ja seinät ovat korkeutta tai laminoituja tulivesiä
 - Lasiosissa karkaistu tulovesiä
 - Lasiosat vastat Ympäristöministeriön käyttösuositusta asustuksen 1007/2017 ja PKS RAU:n 117 D 03 -ohjeen mukaan
 - Vesikatteille päätyvä sisätilasta kattoterasseja (RAK1) ja ulkoisen huoltotason (RAK2) kautta.
 - Vesikatot on varustettu kukaan ja kiretynnäisparoni, jotka on mitoitettu RT 88-11132 -kortin mukaan

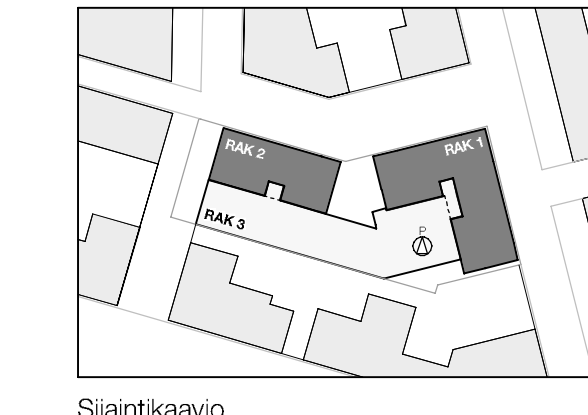
Elastisuus
 - Asuin- ja keuhkokuoron 9M ovet, joiden asutuskokona on alle 150 astetta, varustetaan kukaan asutuskokonaan (vapaa oviaukko min. 800 mm)
 - Kynnyskorkeus 4,20 mm
 - Pyöräilynoyryt saunonissa Ø 1300
 - Pyöräilynoyryt porrashuoneissa Ø 1500
 - Hissien sisämitat ovat 1100 x 1400 mm

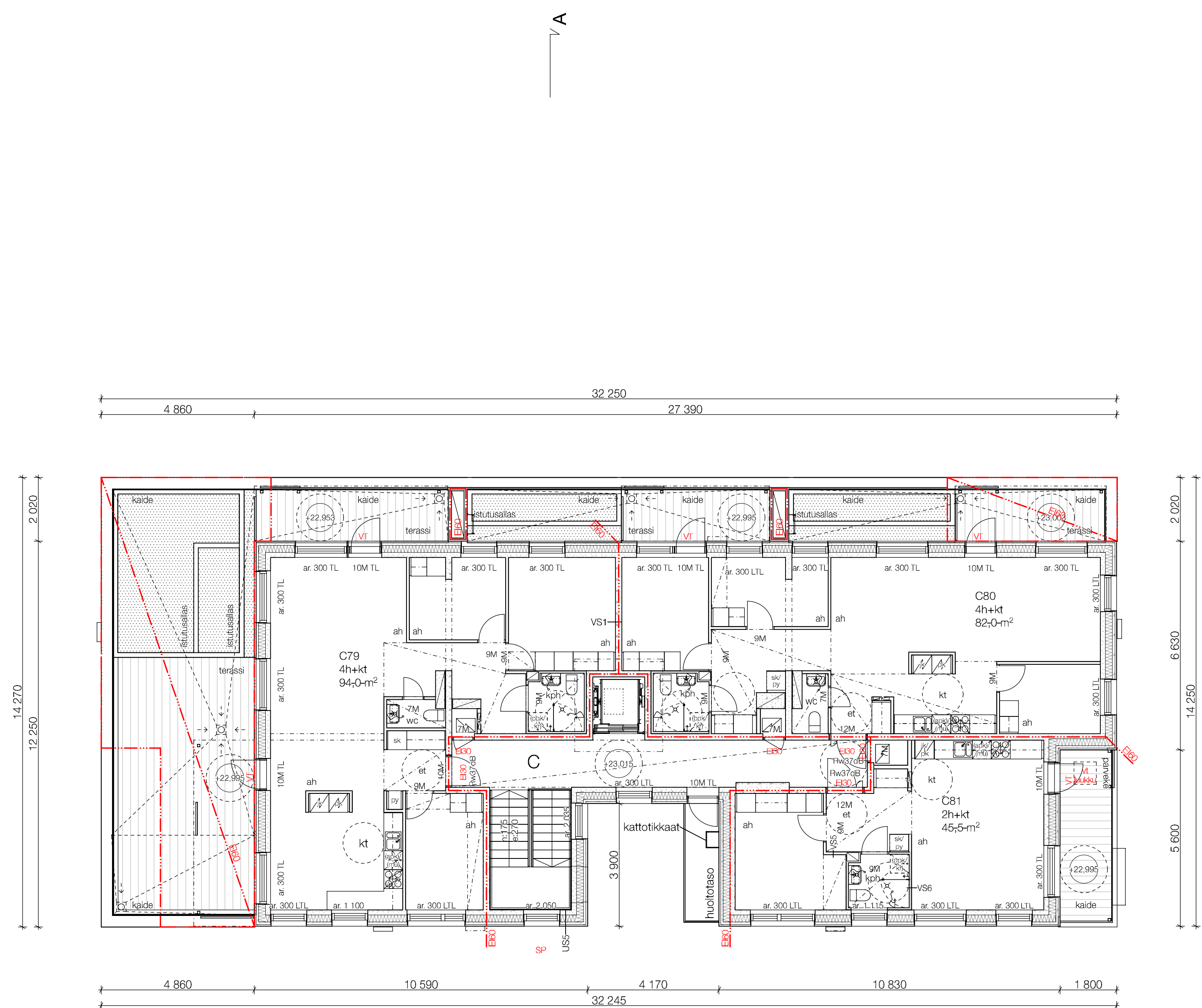
Valaistus ja äänolosuhteet
 - Maastikon ja sisäolosuhteet selitykset on laadittu Ulkoisen äänestandardin mukaisesti
 - Rakennus noudattaa Ympäristöministeriön äänestandardia 796/2017
 - Asunon ikkunoiden äänestandardit on 42 dB ja parvekkeiden 52 dB. B-Tasoaan ikkunoiden 42 dB ja parvekkeiden 54 dB. B-Käyttöhuoneen ikkunoiden 37 dB ja B-Liikettien ikkunoiden 29 dB ja uiko-ovien 20 dB.

Ilmälämpötilat
 - Lämpötilat on laadittu on kauko- ja maalämmön yhdistelmä. Asunonissa ilmanvaihtojärjestelmä, sekä pesuhuoneissa lämmitys. Ilmälämpötilat on laadittu.
 - Asuinhuoneiden koneellinen tulo- ja poisto ilmalaitteisto

Koneistus
N2000
 Taskuunilaitteisto
ETRS-GK25

Kerros	Kortti	Typpi	Voimassa olevat
10. Sijainti	10654	2	
Rakennus	Uudisrakennus	Pääpiirustus	
Seuraavaksi	As. Oy Helsingin Verkkosaaren Laudus Verkkosaarenranta 4 / Piikkikatu 2 00580 Helsinki	Pohjapiirustus 1.kerros	Mittakaava 1:100
Arkkitehti	ARK	Piirustaja	P02
Arkkiivointi	ARKKIIV	Projekti	0069
Arkkiivointi	ARKKIIV	Päivä	Helsinki 25.5.2022





Merkitien selitykset:
 SP = savunustölkökuva
 SPT = Porrahuoneen savunustölkökuvan avausmekanismi sijainti
 IV-HÄTÄISES = Ilmanvaihtojen ystävyyskytkimen sijainti
 SSO = savunustölkökuva
 VT = venttiili
 TL = tulovesi
 LTL = laminoitu tulovesi

Pääsuojelu:
 - Parvekkeen lukko on P1.
 - Rakenteiden parvekkeen kantavuus pääsen R60.
 - Pääsuojelun vaatimukset on pääsen C70.
 - Pääsuojelut vastustavat 600/2017 mukaisesti. Asunonista varjasta parvekkeelle ja ylämaahan yhdistävä katolla.
 - Porrahuoneissa parvekkeen kulkukäytävällä savunpoisto. Asunonhuoneiden ja yhteisöjen savunpoisto kään oivista ja ikkunoista. Autokäyttöön koneellisen savunpoisto.

Ilmanvaihto:
 - Kattossa asunonhuoneissa avuttava ikkuna tai parvekkeen ovi

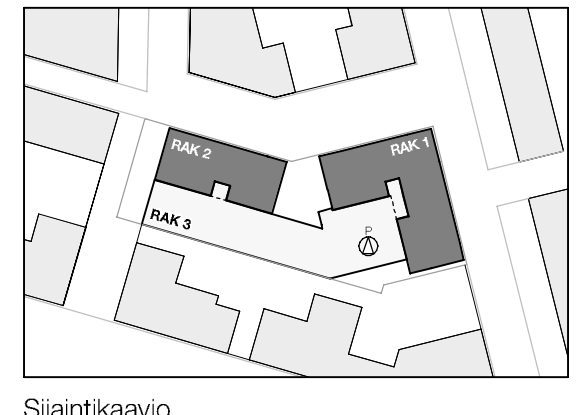
Käyttökäytävä:
 - Rakennuksen portaat ja liuskat on mitoitettu RT 103027 -kortin mukaan
 - Kallot ja kiskot on suunniteltu noudattaa RT 88-11019 -korttia
 - Asuinhuoneiden ikkunoiden lasiosien korkeus yleensä 300 mm ja seinät ovat korkeutta tai laminoitu tulovesiä
 - Lasiosissa kirkkaustu tulovesiä
 - Lasiosat Ympäristöministeriön käyttöturvallisuustasoluokan 1007/2017 ja PKS RAUK 117 D 03 -ohjeen mukaan
 - Vesikatteille pääty sisätiloista kattoterasseja (RAK1) ja ulkoisen huoltotason (RAK2) kautta.
 - Vesikatot on varustettu ikkuna ja kiristyksenparoni, jotka on mitoitettu RT 88-11132 -kortin mukaan

Esteroimis:
 - Aikuiset ja senhuoneiden 9M ovet, joiden avautumiskulma on alle 155 astetta, varustetaan kulkukäytävöiden (lupaav oviaukko min. 800 mm)
 - Kynnyskorkeudet < 20 mm
 - Pyöräilynopeudet saunonissa Ø 1300
 - Pyöräilynopeudet porrashuoneissa Ø 1500
 - Hissien sisätilat ovat 1100 x 1400 mm


Valaistus ja äänisolointi:
 - Merkitien ja äänisolointi on tehty onnistuneesti Utkovapain ääneneristysjärjestelmällä
 - Rakennus noudattaa Ympäristöministeriön äänimääräasetusta 796/2017
 - Asunon ikkunoiden ääneneristysvaatimus on 42 dB ja parvekkeiden 32 dB. B-Tasokorun ikkunoiden 42 dB ja parvekkeiden 34 dB. B-Käytävöiden ikkunoiden 37 dB ja B-Liikettien ikkunoiden 29 dB ja uiko-ovien 20 dB.

Ylläpidon osat:
 - Lämmitysjärjestelmä on kauko- ja maalämmön yhdistelmä. Asunonissa ilmanvaihtojärjestelmä, sekä pesuhuoneissa lattialämmitys. Vihedessä on lattialämmitys.
 - Ääniteknisten koneellisen tulo- ja poistoventtiilit

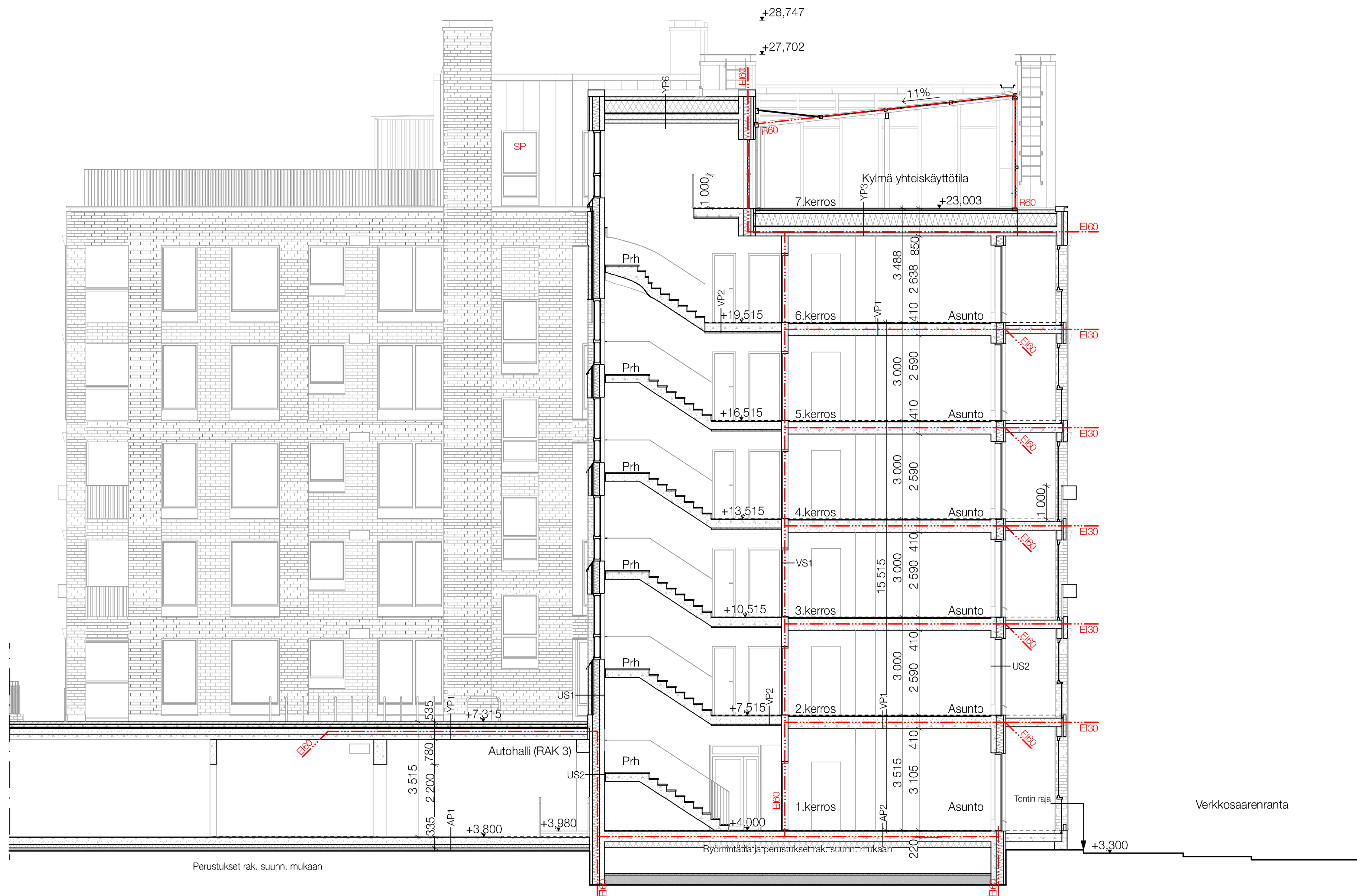
Konepöytä
N2000
 Taskokonepöytä
ETRS-GK25



Asiointipiste	Kortti	Typpi	Varustuksen merkitys
10. Sääntö	10654	2	
Rakennusluokitus	Pääsuojelu	Ääneneristys	Mittaus
Uudisrakennus	Pääsuojelu	Pohjapiirustus	1:100
As. Oy Helsingin Verkkoasaren Laudus	Verkkoasarenanta 4 / Pilkkikatu 2	Pohjapiirustus 7.kerros	
00580 Helsinki			


 Arko Arkiteerit Oy
 Kaarenpolku 2, 00100 Helsinki
 ark@arkiteerit.fi
 www.arkiteerit.fi

ARK P08
 Projekti: 0069
 Päivä: 9.6.2022



Olemaiset rakennetyypit

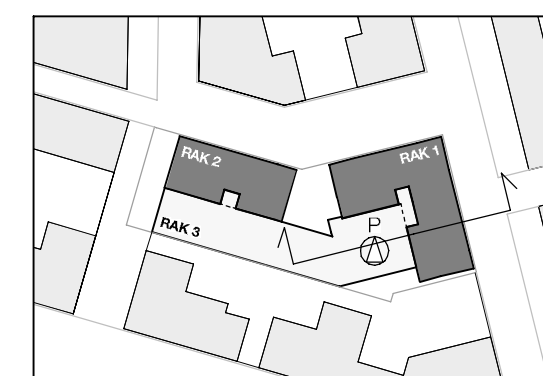
- Rakennetyypien kuvaukset leikkauspiirustuksessa P10.
- Rakennetyypien paikannus merkitty pohja- ja leikkauspiirustuksiin.

Paloturvallisuus

- Rakennuksen palotekninen korkeus on RAK1 17,9 m ja RAK2: 21,3 m.
- Yimmän kerroksen lattian etäisyys sitä palvelevan porrashuoneen sisäänkäyntitasosta on RAK1 15,5 m ja RAK2 19,0 m.
- Eri palo-osastoihin kuuluvien julkisivussa olevien aukkojen välinen pystyettäisyys vähintään noin 1 metri.

Muuta huomioitavaa

- Materiaalimerkintöjen seilytykset julkisivupiirustuksissa.



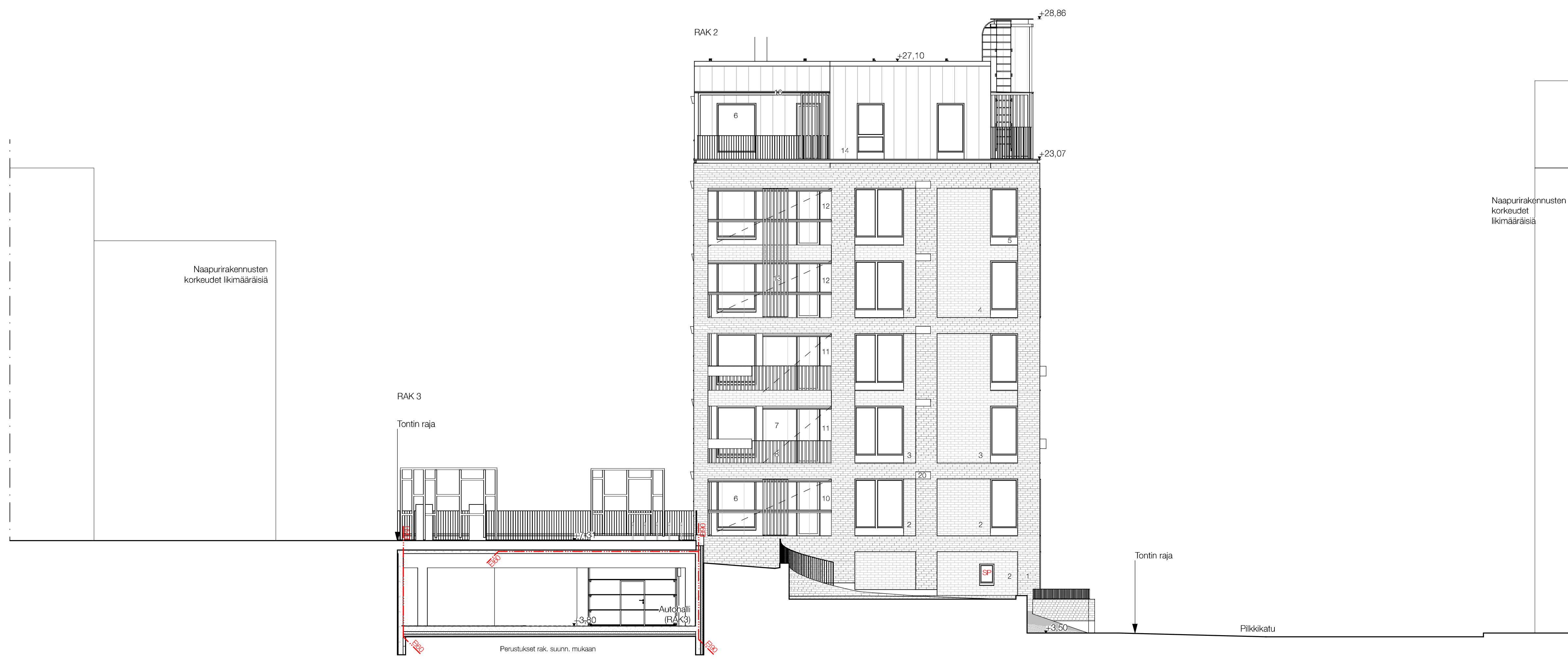
Sijaintikaavio

Korkeusjärjestelmä
N2000
 Tasokoordinaattijärjestelmä
ETRS-GK25

Kaupunginosa	Kortteli	Tontti	Viranomaisien merkinnät
10. Sörmäinen	10654	2	
Rakennustoimenpide	Pääpiirustus		
Uudisrakennus	Pääpiirustus		
Suunnittelukohte	Pääpiirustuksen sisältö		Mittakaava
As. Oy Helsingin Verkkosaaren Laudus Verkkosaarenranta 4 / Pilkkikatu 2 00580 Helsinki	Leikkaus B-B RAK 1 ja RAK 3		1:100
	Suunnitteluala	Piirustusnumero	Muutos
	ARK	P11	
Mika Ukkonen, Arkkitehti SAFA	Projektinro 0069	Päiväys Helsinki 10.5.2022	



Arkworks Arkkitehdit Oy
 Museokatu 5, 00100 Helsinki
 etunimi.sukunimi@arkworks.fi
 www.arkworks.fi



Julkisivumateriaalit ja -värit

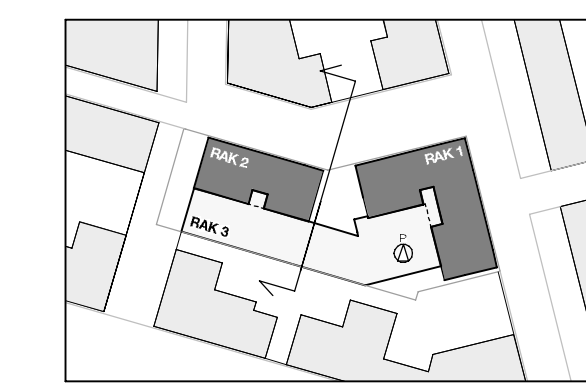
- 1 Tiilimuuraus, kellainen kirjava, sauma valkoinen
- 2 Tiili, kellainen kirjava, sauma harmaa
- 3 Tiili, kellainen kirjava, sauma ruskea
- 4 Tiili, koltainen kirjava, sauma kellainen
- 5 Ikkunat tiilimuurauksella: karmit beige, vesipellit sinkitty/harmaa
- 6 Ikkunat parvekkeiden taustaseinällä, ylimmässä kerroksessa ja porrashuonevenyöksessä: karmit ja vesipellit sinkitty/harmaa
- 7 Parvekkeistutus
- 8 Metallikaidet, sinkitty/harmaa
- 9 Metallikivet, beige
- 10 Sisäänkäyntien ja parvekkeiden taustaseinät: maalattu, vaaleanharmaa
- 11 Sisäänkäyntien ja parvekkeiden taustaseinät: maalattu, vaaleanruskea
- 12 Sisäänkäyntien ja parvekkeiden taustaseinät: maalattu, vaaleankeltainen
- 13 Metallirimoitus, sinkitty/harmaa
- 14 Ylin kerros ja porrashuonevenyökset: sinkitty peili
- 15 Yhteiskäyttötilat: seinät kirkas lasi, katto aumikkokenno-lasit
- 16 Metallirakenteinen terassi, sinkitty/harmaa, ja kirkas lasikate
- 17 Pääovieit: puujäntäinen metalliovi
- 18 Sokkeli: betoni, maalaamaton, harmaa
- 19 Yhteiskäyttötöiden metallirakenteet: harmaa palosuoja- ja sinkityn säilytyn
- 20 Julkisivun metalliosat: beige

Merkintöjen selitykset

SP = savunpoistokunni/ovi

= Parvekkeistutus

= Yhteiskäyttötöiden tuuletusikkuna



Sijaintikaavio

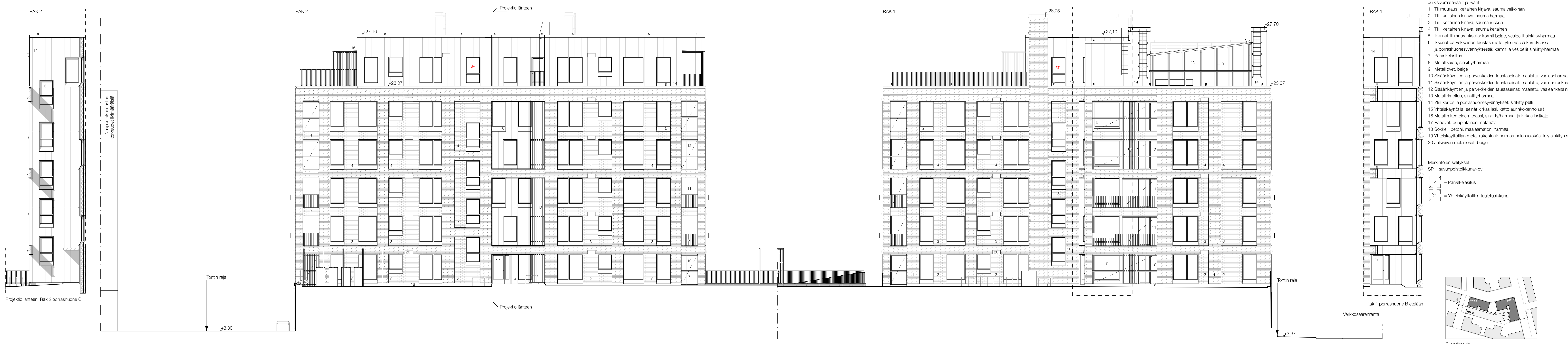
Korkeusjärjestelmä
N2000
 Tasokoordinaattijärjestelmä
ETRS-GK25

Kesueingnosa	Korttel	Tontti	Vianomaisen merkintä
10. Sörnäinen	10654	2	
Rakennusluokitus			Piirustustyyppi
Uudisrakennus			Pääpiirustus
Suunnittelukohte			Piirustuksen sisältö
As. Oy Helsingin Verkkoosaaren Laudus Verkkoosaarenranta 4 / Piikkikatu 2 00580 Helsinki			Julkisivu itään RAK 2 / Leikkaus C- C RAK 3
			Mittakaava
			1:100
			Suunniteluokla
			Piirustusnumero
			Muutos
			ARK P13
			Projekti
			0069
			Päiväys
			Helsinki 9.6.2022



Arkworks Arkkitehti Oy
 Miesvanha 5, 00100 Helsinki
 etunimi.sukunimi@arkworks.fi
 www.arkworks.fi

Mika Ukkonen, Aki Kuitto, SAFA



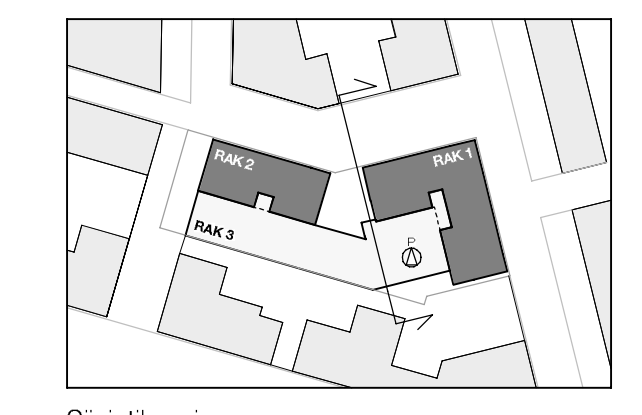
- Julkisivumateriaalit ja -värit**
- 1 Tiilimuuraus, keltainen kirkas, sauma valkoinen
 - 2 Ti, keltainen kirkas, sauma harmaa
 - 3 Ti, keltainen kirkas, sauma ruskea
 - 4 Ti, keltainen kirkas, sauma keltainen
 - 5 Alkuperäisrakennus: karmi beige, vesipöytä sarkityhämää
 - 6 Alkuperäisrakennus: karmien ja vesipöytäremontissa g-poroturvovesivienäköisiksi karmi ja vesipöytä sarkityhämää
 - 7 Parvekealustus
 - 8 Metallikide, sarkityhämää
 - 9 Metalliovi, beige
 - 10 Sisäkäytävien ja parvekkeiden tuuliseinät: maalausta, vaaleanharmaa
 - 11 Sisäkäytävien ja parvekkeiden tuuliseinät: maalausta, vaaleanruskea
 - 12 Sisäkäytävien ja parvekkeiden tuuliseinät: maalausta, vaaleanharmaa
 - 13 Metallimotus, sarkityhämää
 - 14 Yläkerrän ja porraskäytävien väliset sarkityhämät
 - 15 Yhteiskäytöissä: seinä kirkas lasi, katto aurinkokennoosat
 - 16 Metallirakenteinen terassi, sarkityhämää, ja kirkas lasikatto
 - 17 Kiskot: puupintainen maalattu
 - 18 Kiskot: betoni, maalaamaton, harmaa
 - 19 Yhteiskäytöissä metallirakenteet: hormaa palosuojakäsitellyt sarkityhämää
 - 20 Julkisivun materiaalit: beige
- Merkinnät ja symbolit**
- SP = saunapöytä-ikkuna-ovi
 - Parvekealustus
 - Yhteiskäytöissä tuuletusikkuna

Katsojakäynnin 10. Siinäminen	Kuukausi 10/2024	Työ 2	Wärmaiden materiaalit
Rekrytoimintapöytä Uudistaminen		Päiväkirja	Pääpöytä
As. Oy Helsingin Verkkosarennin Laatus Verkkosarennin 4 / Pikkikatu 2 00500 Helsinki		Projekti Julkisivu etelään	Mittakaava 1:100
ark works	Arkkuu Arkkitehti Oy Keskuskatu 5, 00100 Helsinki arkkuu@arkkuu.fi www.arkkuu.fi	ARK P14	Muoto
Muoto Oy:n JÄNNÄT SÄÄ	Projekti 0069	Päivä Helsinki 3.6.2022	



- Materiaalilista ja värit**
- 1 Tiimurauta, keltainen sija, sauma väkoinen
 - 2 Tiil, keltainen sija, sauma harmaa
 - 3 Tiil, keltainen sija, sauma ruskea
 - 4 Tiil, keltainen sija, sauma keltainen
 - 5 Kourat timurirauhaa: sormi beige, vesipelti sinkittyharmaa
 - 6 Kourat parvekkeiden tuetasonäitä, ylimmässä kerroksessa ja porrashuoneiden yläkiskossa: karmi ja vesipelti sinkittyharmaa
 - 7 Parvekelehtaus
 - 8 Metallikaid, sinkittyharmaa
 - 9 Metalliovet, beige
 - 10 Saakelvyöntien ja parvekkeiden tuetasonäitä: maalattu, vaaleanharmaa
 - 11 Saakelvyöntien ja parvekkeiden tuetasonäitä: maalattu, vaaleanruskea
 - 12 Saakelvyöntien ja parvekkeiden tuetasonäitä: maalattu, vaaleanruskea
 - 13 Metalliovet, sinkittyharmaa
 - 14 Yksityydyttimet: sinkittyharmaa
 - 15 Yksityydyttimet: sinkittyharmaa, katto aurinkokennoasit
 - 16 Metallirakenteiden teräsovet, sinkittyharmaa, ja kirkas lasikato
 - 17 Pöytähuoneiden metalliovet
 - 18 Sokkeli: betoni, maalaaminen, harmaa
 - 19 Yksityydyttimet metallirakenteet: harmaa patosuojauduttu sinkitty silyyn
 - 20 Jätkäseinä metalliovet: beige

- Merkitseminen**
- SP = saunpöytähuone-ovi
 - ☐ = Parvekelehtaus
 - ☐ = Yksityydyttimet tuuletusikkuna



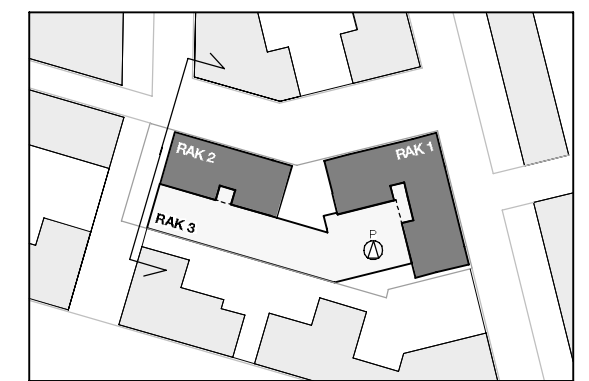
Korkeusluokitus
N2000
 Tarkennusluokitus
ETRS-GK25

Kaupunginosa	Korttelit	Kuusi	Wennerstenin metsästä
10. Sörnäinen	10654	2	
Talustalustyyppi	Pääpiirustus		
Uudisrakennus			
Suunnittelija	Projektorin nimi	Mittakaava	
As. Oy Helsingin Verkkosaaren Laudus	Julkaisun lähtö RAK 1 / Leikkaus	1:100	
Verkkosaarenranta 4 / Pikkikatu 2	D-D RAK 3		
00580 Helsinki			
	Arkkitehti/arkkitehti Oy	Projektorin nimi	Muutos
	Muutokset: 1, 3, 10, 11, 12, 13, 14, 15, 16, 17, 18, 19, 20	ARK	P15
Maa- ja vesienhallinta SAFA	Projektorin nimi	Päiväys	
	0069	Helsinki	9.6.2022



- Julkisivumateriaalit ja -värit**
- 1 Tiilimuuraus, keitainen kirjava, sauma valkoinen
 - 2 Tiili, keitainen kirjava, sauma harmaa
 - 3 Tiili, keitainen kirjava, sauma ruskea
 - 4 Tiili, keitainen kirjava, sauma keitainen
 - 5 Ikkunat tiilimuurauksella: karmit beige, vesipellit sinkitty/harmaa
 - 6 Ikkunat parvekkeiden taustaseinällä, ylimmässä kerroksessa ja porrashuonesyvennyksessä: karmit ja vesipellit sinkitty/harmaa
 - 7 Parvekelasitus
 - 8 Metallikaide, sinkitty/harmaa
 - 9 Metallovet, beige
 - 10 Sisäänkäyntien ja parvekkeiden taustaseinät: maalattu, vaaleanharmaa
 - 11 Sisäänkäyntien ja parvekkeiden taustaseinät: maalattu, vaaleanruskea
 - 12 Sisäänkäyntien ja parvekkeiden taustaseinät: maalattu, vaaleankeittäinen
 - 13 Metallirimoitus, sinkitty/harmaa
 - 14 Yin kerros ja porrashuonesyvennykset: sinkitty pelti
 - 15 Yhteiskäyttötöitä: seinät kirkas lasi, katto aurinkokennolasit
 - 16 Metallirakenteinen terassi, sinkitty/harmaa, ja kirkas lasikate
 - 17 Pääovet: puupintainen metallovi
 - 18 Sokkeli: betoni, maalaamaton, harmaa
 - 19 Yhteiskäyttötöiden metallirakenteet: harmaa palosuojakäsittely sinkityn sävyyn
 - 20 Julkisivun metalloiset: beige

- Merkintöjen selitykset**
- SP = savunpoistoikkuna/-ovi
- ☐ = Parvekelasitus
- ☐ = Yhteiskäyttötöiden tuuletusikkuna



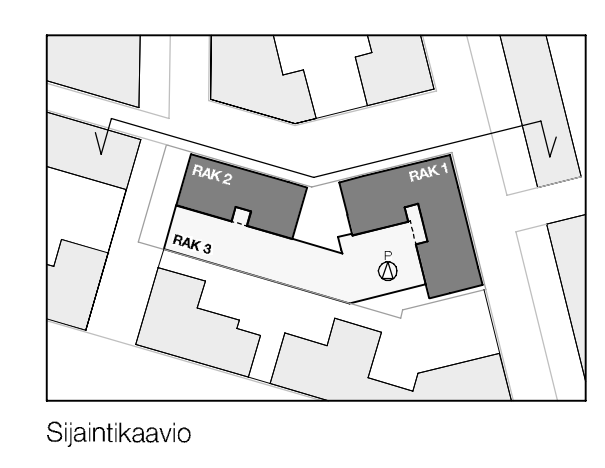
Kaupunginosa	Kortteli	Tontti	Viranomaisien merkinnät
10. Sörmäinen	10654	2	
Rakennustöidenpöytäkirja			Piirustuslaji
Uudisrakennus			Pääpiirustus
Suunnittelukohta			Piirustuksen sisältö
As. Oy Helsingin Verkkosaaren Laudus			Julkisivu länteen RAK 2 ja 3
Verkkosaarenranta 4 / Pikkikatu 2			Mittakaava
00580 Helsinki			1:100
			Suunnitteluala
			Piirustusnumero
			Muutos
			ARK P16
Mika Ukonen, Arkkitehti SAFA			Päiväys
	Projektinro		Helsinki
	0069		9.6.2022



Arkworks Arkkitehdit Oy
 Museokatu 5, 00100 Helsinki
 etunimi.sukunimi@arkworks.fi
 www.arkworks.fi



- Julkisivumateriaalit ja värit**
- 1 Tiilimuuraus, keltainen kirkas, sauma valkoinen
 - 2 Ti, keltainen kirkas, sauma harmaa
 - 3 Ti, keltainen kirkas, sauma ruskea
 - 4 Ti, keltainen kirkas, sauma keltainen
 - 5 Alkuperäiset tiilimuuraukset: karmi beige, vesipöytä sarkityhämää
 - 6 Alkuperäiset parvekkeiden tuuliseinät, yläreunassa kirkas ja pormestarinpesäkkeiksi karmi ja vesipöytä sarkityhämää
 - 7 Parvekkeiden tuuliseinät
 - 8 Metalliset sarkityhämät
 - 9 Metalliset, beige
 - 10 Sisäkäytävien ja parvekkeiden tuuliseinät: maalausta, valkoinenharmaa
 - 11 Sisäkäytävien ja parvekkeiden tuuliseinät: maalausta, valkoinenruskea
 - 12 Sisäkäytävien ja parvekkeiden tuuliseinät: maalausta, valkoinenharmaa
 - 13 Metallimotus, sarkityhämää
 - 14 Yläreunassa ja pormestarinpesäkkeissä: sarkityhämää
 - 15 Yhteiskäytöissä: seinä kirkas lasi, katto aurinkokennoissa
 - 16 Metallirakenteiden terästä, sarkityhämää, ja kirkas lasi
 - 17 Pääovien puujulistat
 - 18 Sokkelit: betonin, maalaustalon, harmaa
 - 19 Yhteiskäytöissä metallirakenteet: harmaa palkkujääditystä sarkityhämää
 - 20 Julkisivun materiaalit: beige
- Merkinnät ja lisäselvitys**
- SP = saunapöytä-ikkuna-ovi
- Parvekkeiden tuuliseinät
- Yhteiskäytöissä tuuletusikkuna



Kohdeprojekti
N2000
 Tiedonvälitys
ETRS-GK25

Katteen nimi	Kuusi	Reitti	Wasonaisten materiaalit
10. Siinäminen	10064	2	
Rakennusvaihe	Uudisrakennus	Pääpöytä	
Rakennusvaihe	As. Oy Helsingin Verkkoasarein Laatus	Julkisivu pohjaseen	Mittakaava 1:100
Verkkosareinrentä 4 / Pikkikatu 2			
00500 Helsinki			
ark	ark	ark	ark
ARK	P17		
Projektin nimi	0069	Päivä	Helsinki 3.6.2022