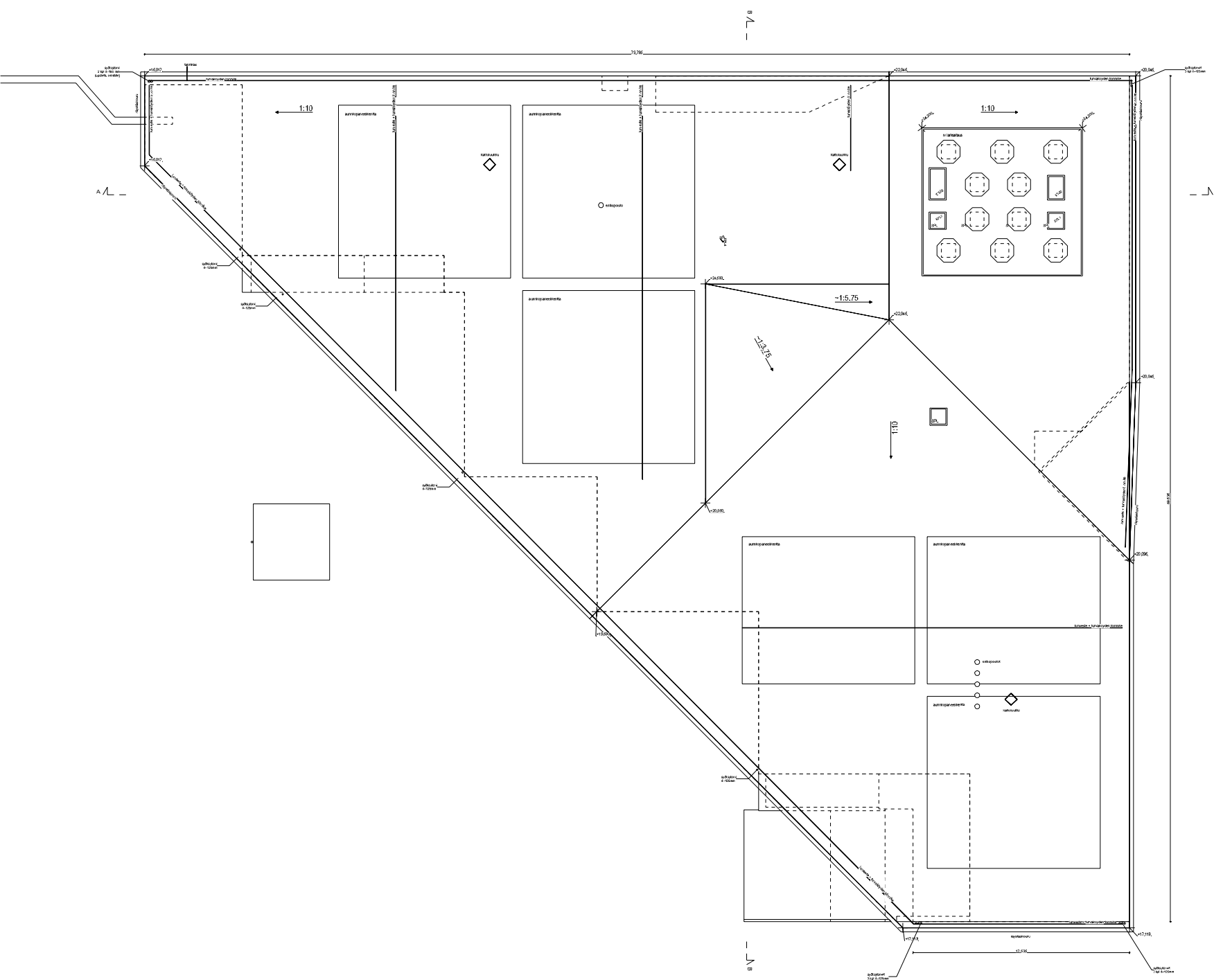


Maailmanlaulu, s. 14-15, s. 17
 Rakennus ja suunnittelu
 Kuvasto ja suunnittelu
 Kuvasto ja suunnittelu
 Kuvasto ja suunnittelu
 Kuvasto ja suunnittelu

Tuotesuunnittelusta ja sisustuksesta
 07/15-2022
 Kihlakirkon kirkkosalin ja kirkon
 10500

Projekti	Kirkko	Phase	4	Maailmanlaulu	2021
Client	Kirkko	Author	Verstas Architects	Project	10500
Location	Kirkko	Scale	1:500	Sheet	11/101
Project	Verstas Architects	Scale	1:500	Sheet	11/101
Client	Kirkko	Scale	1:500	Sheet	11/101
Project	Verstas Architects	Scale	1:500	Sheet	11/101



Rakennuksen suunnittelu on PT
 Suomeksi: suunnittelu ja toteutus suunnittelijainstituutin kautta.
 Suomeksi: suunnittelu ja toteutus suunnittelijainstituutin kautta.
 Suomeksi: suunnittelu ja toteutus suunnittelijainstituutin kautta.
 Suomeksi: suunnittelu ja toteutus suunnittelijainstituutin kautta.

Tarkoitettu käyttöön: Pikaohjeohjelma
 07/16-04/22
 Kärkijärjestelmä / Hissijärjestelmä

Suunnittelija VERSTAS ARCHITECTS Puhelin 09 2500 1234 Sähköposti info@verstas.fi	Tekijä VERSTAS ARCHITECTS Puhelin 09 2500 1234 Sähköposti info@verstas.fi	Suunnittelija VERSTAS ARCHITECTS Puhelin 09 2500 1234 Sähköposti info@verstas.fi	Tekijä VERSTAS ARCHITECTS Puhelin 09 2500 1234 Sähköposti info@verstas.fi
---	--	---	--

ARK A003-04
 Suomeksi: suunnittelu ja toteutus suunnittelijainstituutin kautta.

ALAFOKIAT

AP1
Talluusin alajõe veevõrg
0,19 m³/m²
REKO

15 mm Põrvaltamine ja -kõdistus
20 mm Töökiht
200 mm Kaitsekiht, kõbeldis 100-115 mm, kimbud Ø=0,021, pakubkõla C=1, 0
1000 mm Tõkestis alustel
Alustetõkitud

Sooikõbeldus, kuni põhjamae et tasapisi sisse
Põrvaltamine ja -kõdistamine, küttesis eelkõla 1,30

AP2
Võre alajõe
0,18 m³/m²

15 mm Põrvaltamine ja -kõdistus
200 mm Kaitsekiht, kõbeldis 100-115 mm, kimbud Ø=0,021, pakubkõla C=1, 0
200 mm Kaitsekiht, kõbeldis 100-115 mm
1000 mm Tõkestis alustel
Alustetõkitud

Sooikõbeldus, kuni põhjamae et tasapisi sisse
Põrvaltamine ja -kõdistamine, küttesis eelkõla 1,30

AP3
Kõnnakitega
0,14 m³/m²

100 mm Põrvaltamine ja -kõdistus
200 mm Kaitsekiht, kõbeldis Ø=0,021
200 mm Kaitsekiht, kõbeldis 100-115 mm
1000 mm Tõkestis alustel
Alustetõkitud

Sooikõbeldus, kuni põhjamae et tasapisi sisse
Põrvaltamine ja -kõdistamine, küttesis eelkõla 1,30

AP4
Kõnnakitega
0,14 m³/m²

100 mm Põrvaltamine ja -kõdistus
200 mm Kaitsekiht, kõbeldis Ø=0,021
200 mm Kaitsekiht, kõbeldis 100-115 mm
1000 mm Tõkestis alustel
Alustetõkitud

Sooikõbeldus, kuni põhjamae et tasapisi sisse
Põrvaltamine ja -kõdistamine, küttesis eelkõla 1,30

AP7
Kõnnakitega
0,15 m³/m²

Põrvaltamine ja -kõdistus
Kaitsekiht, kõbeldis Ø=0,021
200 mm Kaitsekiht, kõbeldis 100-115 mm, kimbud Ø=0,021, pakubkõla C=1, 0
1000 mm Tõkestis alustel
Alustetõkitud

Sooikõbeldus, kuni põhjamae et tasapisi sisse
Põrvaltamine ja -kõdistamine, küttesis eelkõla 1,30

VÄLPOHJAT

VP1
Väljõhke ahterid
D100-Ø 55 ØB
REKO

10 mm Lattitekiht
30 mm Puitplaatide kiht
300 mm Otsakihid
Põrvaltamine ja -kõdistus

VP2
Väljõhke ahterid
D100-Ø 55 ØB
REKO

20 mm Lattitekiht
Põrvaltamine ja -kõdistamine, küttesis eelkõla 1,30
30 mm Eristuskiht
80 mm Kõnnakitega
400 mm Tõkestis alustel
Põrvaltamine ja -kõdistus

VÄLPOHJAT

VP1
Väljõhke ahterid
D100-Ø 55 ØB
REKO

23 mm Vastik, küttega
Kaitsekiht, kõbeldis Ø=0,021
Põrvaltamine ja -kõdistamine, küttesis eelkõla 1,30
200 mm Kaitsekiht, kõbeldis 100-115 mm
1000 mm Tõkestis alustel
Alustetõkitud

Sooikõbeldus, kuni põhjamae et tasapisi sisse
Põrvaltamine ja -kõdistamine, küttesis eelkõla 1,30

VP3
Väljõhke ahterid
D100-Ø 55 ØB
REKO

140 mm Betooni aluskiht
10 mm Kaitsekiht
30 mm Töökiht
80 mm Tõkestis alustel
400 mm Tõkestis alustel
Põrvaltamine ja -kõdistus
Alustetõkitud

Väljõhke ahterid, kõbeldis 100-115 mm, kimbud Ø=0,021, pakubkõla C=1, 0
200 mm Kaitsekiht, kõbeldis 100-115 mm
1000 mm Tõkestis alustel
Alustetõkitud

Sooikõbeldus, kuni põhjamae et tasapisi sisse
Põrvaltamine ja -kõdistamine, küttesis eelkõla 1,30

UUSKOENIAT

US1
Uurivõrre ahterid
0,14 m³/m²
Põrvaltamine ja -kõdistus
REKO, R100

100 mm Tänuvõrre kiht
40 mm Tänuvõrre kiht
100 mm Lattitekiht, põrvaltamine, pakubkõla B=1, 0
300 mm Kaitsekiht, kõbeldis Ø=0,021
Põrvaltamine ja -kõdistus
Kaitsekiht, kõbeldis 100-115 mm, kimbud Ø=0,021, pakubkõla C=1, 0

US2
Uurivõrre ahterid
0,14 m³/m²
Põrvaltamine ja -kõdistus
REKO, R100

100 mm Tänuvõrre kiht
40 mm Tänuvõrre kiht
100 mm Lattitekiht, põrvaltamine, pakubkõla B=1, 0
300 mm Kaitsekiht, kõbeldis Ø=0,021
Põrvaltamine ja -kõdistus
Kaitsekiht, kõbeldis 100-115 mm, kimbud Ø=0,021, pakubkõla C=1, 0

US3
Uurivõrre ahterid
0,14 m³/m²
REKO, R100

25x25 mm Uurivõrre kiht, küttesis eelkõla 1,30
200 mm Kaitsekiht, kõbeldis Ø=0,021, pakubkõla B=1, 0
100 mm Kaitsekiht, kõbeldis 100-115 mm
1000 mm Tõkestis alustel
Alustetõkitud

Sooikõbeldus, kuni põhjamae et tasapisi sisse
Põrvaltamine ja -kõdistamine, küttesis eelkõla 1,30

US6
Uurivõrre ahterid
0,14 m³/m²
Põrvaltamine ja -kõdistus
REKO, R100

100 mm Tänuvõrre kiht
40 mm Tänuvõrre kiht
100 mm Lattitekiht, põrvaltamine, pakubkõla B=1, 0
300 mm Kaitsekiht, kõbeldis Ø=0,021
Põrvaltamine ja -kõdistus
Kaitsekiht, kõbeldis 100-115 mm, kimbud Ø=0,021, pakubkõla C=1, 0

VÄLSEINAT

VS1
Kõnnakitega
D100-Ø 55 ØB
REKO

200 mm Põrvaltamine ja -kõdistus
Kaitsekiht, kõbeldis Ø=0,021
Põrvaltamine ja -kõdistus
Kaitsekiht, kõbeldis 100-115 mm, kimbud Ø=0,021, pakubkõla C=1, 0

VS2
Võre alajõe
D100-Ø 55 ØB
REKO

200 mm Põrvaltamine ja -kõdistus
Kaitsekiht, kõbeldis Ø=0,021
Põrvaltamine ja -kõdistus

VS3
Kõnnakitega
D100-Ø 55 ØB
REKO

50 mm Põrvaltamine ja -kõdistus
Põrvaltamine ja -kõdistus

VS10
Kõnnakitega
D100-Ø 55 ØB
REKO

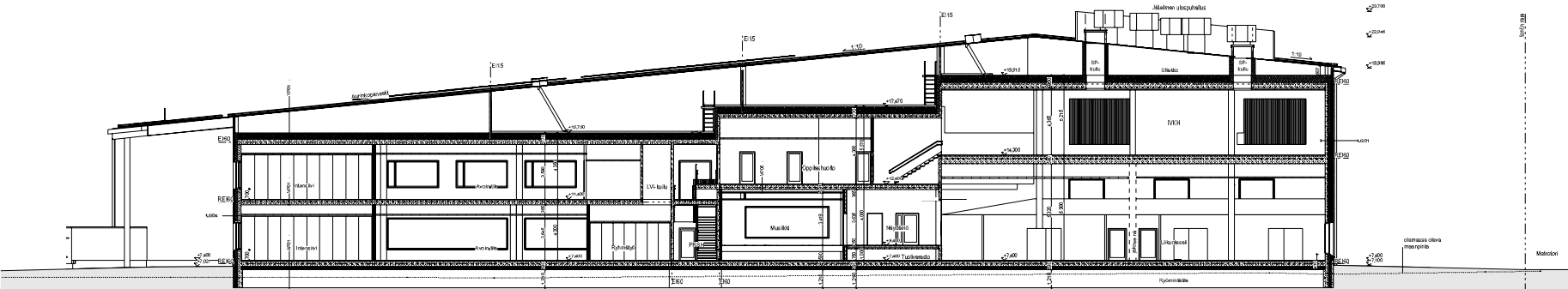
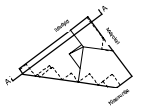
100 mm Põrvaltamine ja -kõdistus
Kaitsekiht, kõbeldis Ø=0,021
Põrvaltamine ja -kõdistus
Kaitsekiht, kõbeldis 100-115 mm, kimbud Ø=0,021, pakubkõla C=1, 0

VS8
Kõnnakitega
D100-Ø 55 ØB
REKO

10 mm Kaitsekiht
10 mm Kaitsekiht
10 mm Kaitsekiht
10 mm Kaitsekiht

VS11
Kõnnakitega
D100-Ø 55 ØB
REKO

10 mm Kaitsekiht
10 mm Kaitsekiht
10 mm Kaitsekiht
10 mm Kaitsekiht

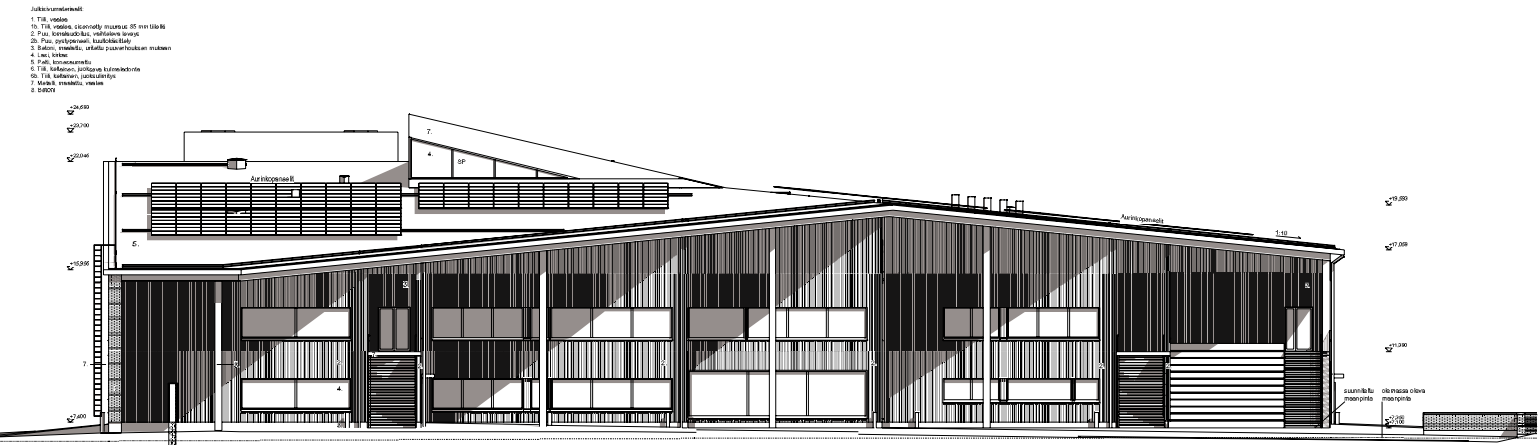


TechnoFloor wälk / Põrvaltamine ja -kõdistamine
ETR-G-022
Kõnnakitega ja Hõõrdpinna
R2000

Alajõega	Alajõe	Alajõe	Alajõe	Alajõe	Alajõe
Alajõega	Alajõe	Alajõe	Alajõe	Alajõe	Alajõe
Alajõega	Alajõe	Alajõe	Alajõe	Alajõe	Alajõe
Alajõega	Alajõe	Alajõe	Alajõe	Alajõe	Alajõe
Alajõega	Alajõe	Alajõe	Alajõe	Alajõe	Alajõe
Alajõega	Alajõe	Alajõe	Alajõe	Alajõe	Alajõe
Alajõega	Alajõe	Alajõe	Alajõe	Alajõe	Alajõe
Alajõega	Alajõe	Alajõe	Alajõe	Alajõe	Alajõe
Alajõega	Alajõe	Alajõe	Alajõe	Alajõe	Alajõe
Alajõega	Alajõe	Alajõe	Alajõe	Alajõe	Alajõe
Alajõega	Alajõe	Alajõe	Alajõe	Alajõe	Alajõe

VERSTAS ARCHITECTS
Aadress: Lõunakeskne tänav 11, Tallinn
Puhunumber: +372 613 3333
E-post: verstas@verstas.ee

ARK A004-01
Kõnnakitega ja Hõõrdpinna
R2000



- Julkisivumerkinnät
- 1 Tila, sisätilat
 - 2 Tila, ulkotilat, ulkotilojen muotoilu
 - 3 Tila, ulkotilat, ulkotilojen muotoilu
 - 4 Latti, seinät
 - 5 Ovi, ikkuna
 - 6 Tila, sisätilat, ulkotilat
 - 7 Maasto, maaston muotoilu

Touko-kuukausi / Helsingin kaupungin
 Keskustalon / Helsingin kaupungin
 Keskustalon

Tietoa		Tilasto		Tietoa	
Nimi	Keskustalon	Alue	00100	Sisäinen tilavuus	1000
Projektin nimi	Keskustalon	Alue	00100	Käyttötarkoitus	Keskustalon
Projektin alku	2014	Alue	00100	Tilausten määrä	1
Projektin loppu	2015	Alue	00100	Tilausten arvo	1 100 000
Käyttökäyttö	00100	Alue	00100	Projektin muotoilu	Keskustalon
Projektin tila	00100	Alue	00100	Projektin toteutus	Keskustalon
Projektin seuranta	00100	Alue	00100	Projektin päättyminen	Keskustalon

VERSTAS ARCHITECTS

Touko-kuukausi / Helsingin kaupungin Keskustalon / Helsingin kaupungin Keskustalon

Projektin nimi: Keskustalon / Helsingin kaupungin Keskustalon

Projektin alku: 2014 / Helsingin kaupungin Keskustalon

Projektin loppu: 2015 / Helsingin kaupungin Keskustalon

Käyttökäyttö: 00100 / Helsingin kaupungin Keskustalon

Käyttötarkoitus: Keskustalon / Helsingin kaupungin Keskustalon

Tilausten määrä: 1 / Helsingin kaupungin Keskustalon

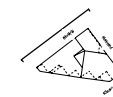
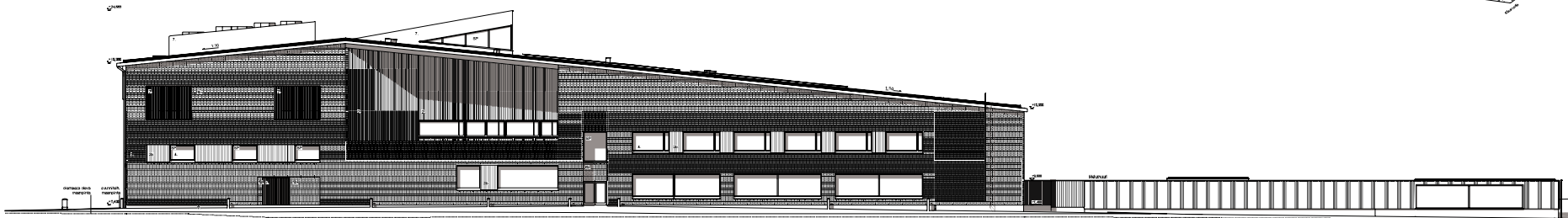
Tilausten arvo: 1 100 000 / Helsingin kaupungin Keskustalon

Projektin muotoilu: Keskustalon / Helsingin kaupungin Keskustalon

Projektin toteutus: Keskustalon / Helsingin kaupungin Keskustalon

Projektin päättyminen: Keskustalon / Helsingin kaupungin Keskustalon

ARK A005-03

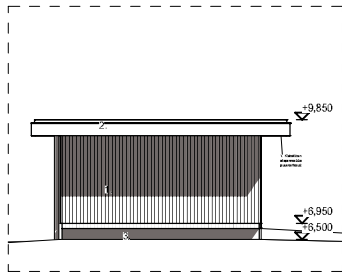


Teknische Tekeningen / Technische Tekeningen
Architectuur / Architectuur
Projectnaam: []
Projectnummer: []
Projectlocatie: []
Projectfase: []

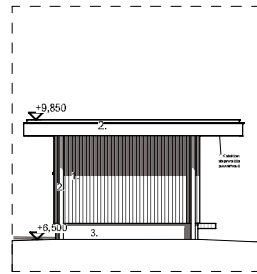
Revisie	Datum	Wijziging	Wijziging door
01	2023-01-01	Uitvoeren	[]
02	2023-01-01	Uitvoeren	[]

VERSTAS ARCHITECTS
[]
[]
[]

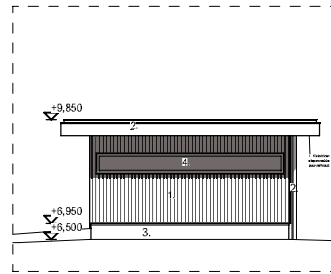
ARK ADOS 04
[]



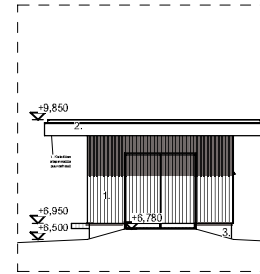
1:100 UVV, Julkisivu kaakkoon



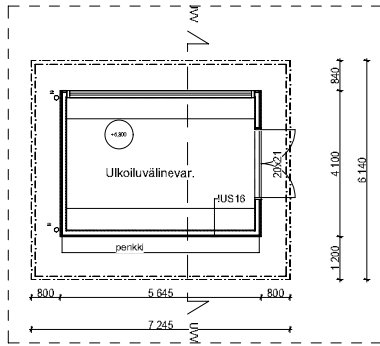
1:100 UVV, Julkisivu lounaaseen



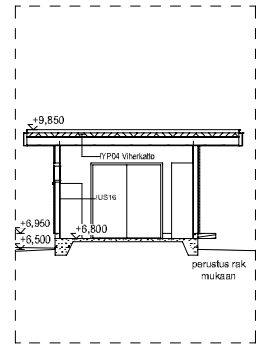
1:100 UVV, Julkisivu luoteeseen



1:100 UVV, Julkisivu koilliseen



1:100 pohjapiirustus 1.krs

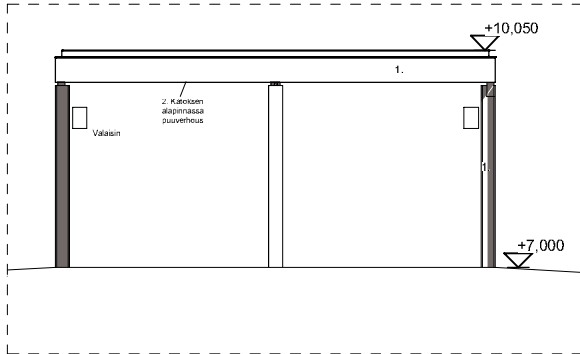


1:100 Leikkaus A-A

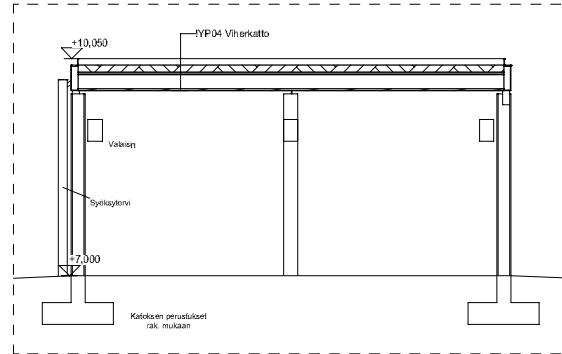
- Materiaaliluettelo
1. Puuverhous
 2. Maalattu teräs
 3. Betoni
 4. Lasi, kirkas

Tasokoordinaatio / Plankoordinaatiosystem:
 ETRS-GK25
 Korkeusjärjestelmä / Höjdsystem:
 NZ000

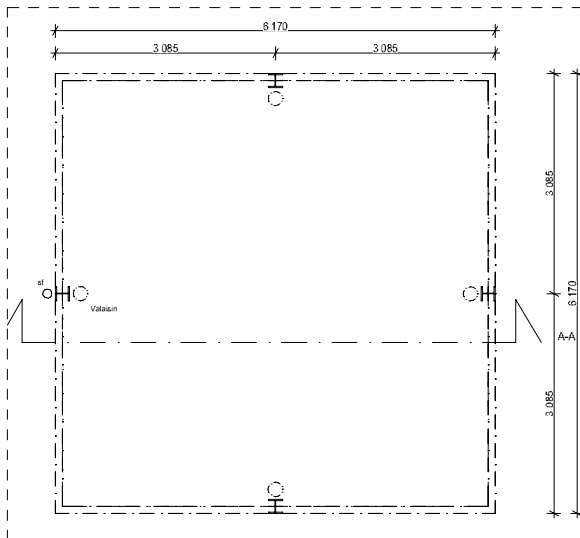
Kaupunginosa/kyä 45. Viirikylä	Korttelin/ta 45.203	Tontin/te 4	Vierosovatein metsäntija	
Rakennustemperie Uudisrakennus	Pääpiirustus		Julk. nr 12	
Rakennuslaitteen nim. ja osoite Puotilan ala-aste Klaavuntie 17 00910 Helsinki	Pääpiirustus		Mittakaavat 1:100	
VERSTAS ARCHITECTS			Hallinn. kiint. (nr)	Hallinnollinen kiint. (nr)
Verstas Architects Oy, Tammasaarenkatu 3, 00180 Helsinki, Finland +358 9 6877 278 etanimi: verkko@verstasarkitehti.fi verstaasarkitehti.fi			Kiint. (nr)	Rakennus- ja nim.
Pinta			Rakennus (nr)	Rakennus (nr)
Pvm 18.06.2020			Suunnittelija Ville Nurkka	Työnumero 183
Vastuullinen suunnittelija Ville Nurkka			Nimen selvitys- ja hoitoisuus arkitehti SAFA	Suunnittelusala ja ohjelmakoodi ARK A006-1
			Tiedostonimi 183 Puotilan ala-aste	Muuttoluhtu



1:50 Katos, julkisivu koilliseen



1:50 Katos, Leikkaus A-A



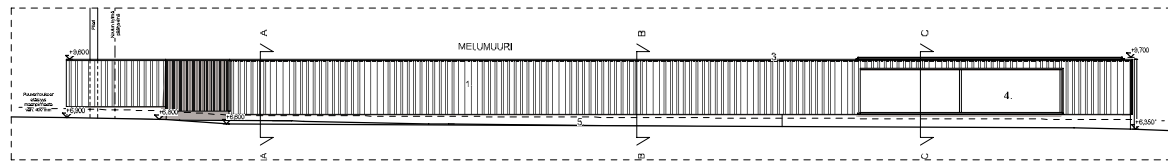
1:50 pohjapiirustus 1.krs

Julkisivumateriaalit

1. Maalattu teräs
2. Puuvehous

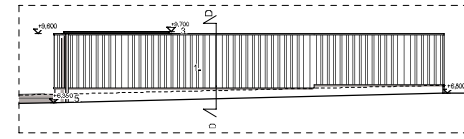
Tasokoordinaatisto / Plankoordinaatistystem:
 ETRS-GK25
 Korkeusjärjestelmä / Höjdsystem:
 NZ000

Kaupunginosa/työ 45. Viirikylä	Kortti/tila 45/203	Tarhite 4	Vieromösten metsäntie	
Rakennuslupamenetelmä Uudisrakennus	Pääpiirustus		Julk. nro 13	
Rakennuskohteen nimi ja osoite Puotilan ala-aste Klaavuntie 17 00910 Helsinki	Pääpiirustuksen sisältö Katos		Mittakaava 1:50	
VERSTAS ARCHITECTS			Hallinn. kiint. (nro)	Hallinnollinen kiint. (nimi)
Verstas Architects Oy, Tammasaarenkatu 3, 00180 Helsinki, Finland +358 9 6877 279 etunimi.sukunimi@verstasarkitehdit.fi verstasarkitehdit.fi			Kiint. (nro)	Rakennusnumero ja nimi
Pinta-ala			Rakennus (nro)	Rakennus (nimi)
Suunnittelija			Suunnittelusala ja ohjelmiston nimi	
Pvm 18.06.2020			Maailloittanut	
Vastuullinen suunnittelija Ville Nurkka			ARK A006-2	
Nimen selvitys ja korjaus arkitehti SAFA			Teostettiin: 183 Puotilan ala-aste	

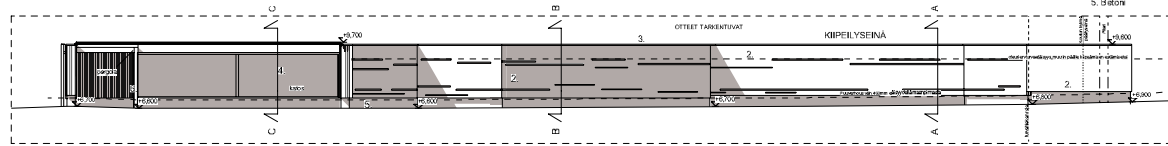


1:100 Melumuuuri, Julkisivu lujasteeseen

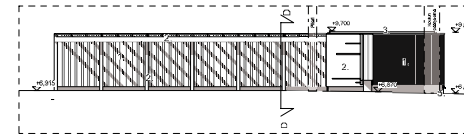
Materiaaliluettelo
 1. Puuovohous
 2. Lämmitys
 3. Pelti
 4. Laati
 5. Siltone



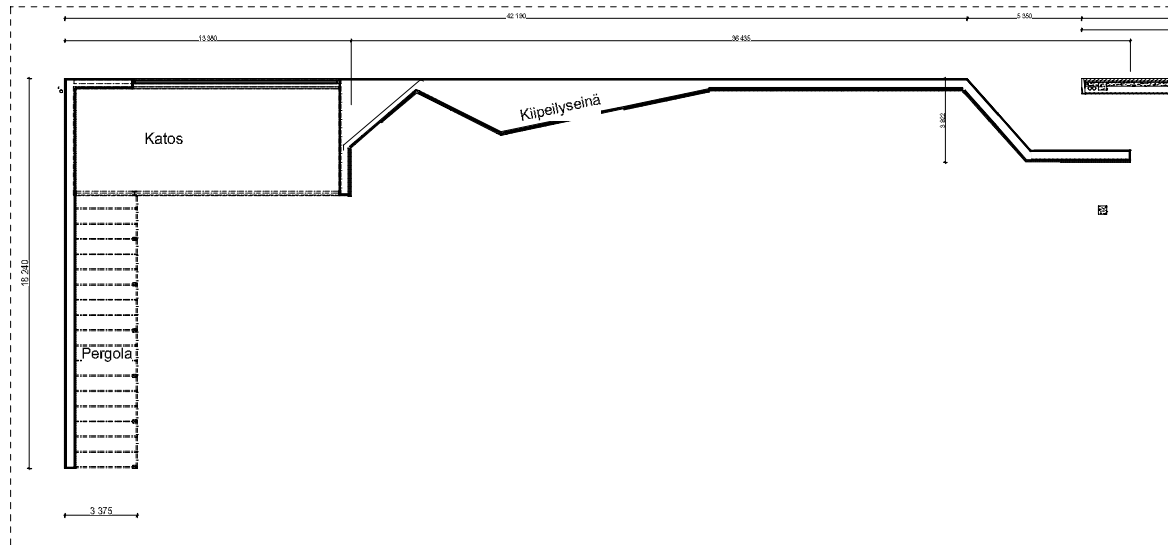
1:100 Melumuuuri, Julkisivu lounaaseen



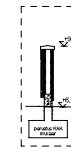
1:100 Melumuuuri, Julkisivu kaakkoon



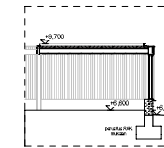
1:100 Melumuuuri, Julkisivu koilliseen



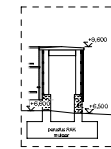
1:100 pohjapiirustus 1.krs



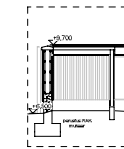
1:100 Melumuuuri A-A



1:100 Melumuuuri C-C



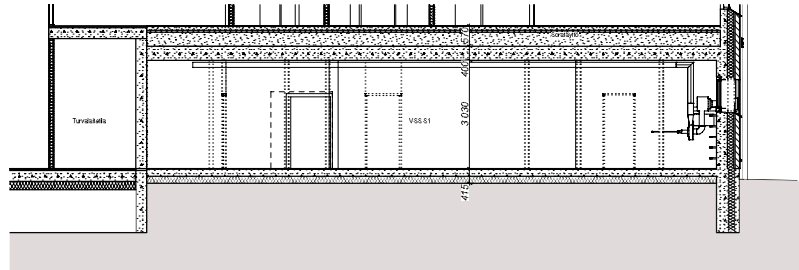
1:100 Melumuuuri B-B



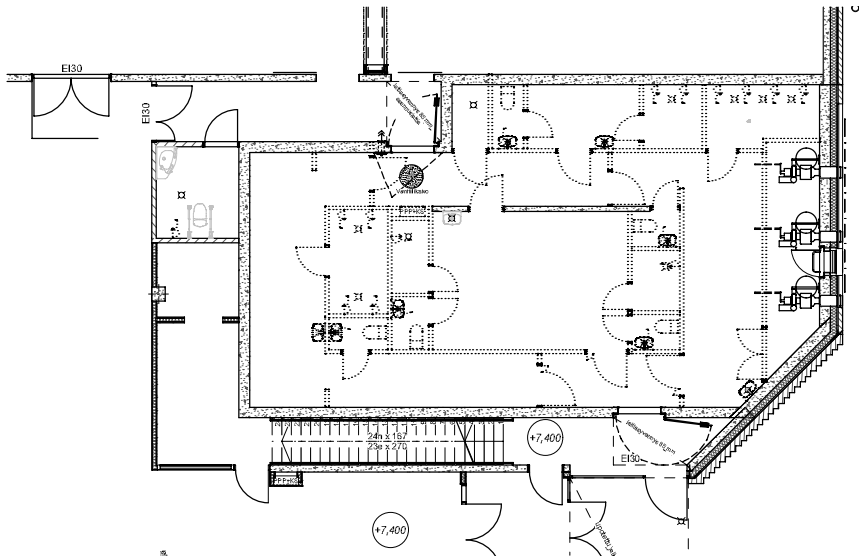
1:100 Melumuuuri D-D

Tasokoordinaattit / Plankoordinatystem:
 ETRIS-GICCS
 Korkeusjärjestelmä / Höjdsystem:
 NZ2000

Projektitunnus 25-01000000	Arvioitu 2020	Kohde 4	Projekti 4
Yhteistyökumppani Puuarkki	Yhteistyökumppani Puuarkki	Yhteistyökumppani Puuarkki	Yhteistyökumppani Puuarkki
Projektin nimi Puoletilan ala-avio Klaavunla 17 00980 Helsinki	Projektin kuvaus Melumuuuri, katos, pergola	Projektin vaihe 1:100	Projektin laajuus 1:100
VERSTAS ARCHITECTS		Verstas Oy (100%)	Verstas Oy (100%)
Verstas Oy, Tuusulankatu 1, 00180 Helsinki, Finland 09-45010010 www.verstasarchitects.fi info@verstas.fi		Verstas Oy (100%)	Verstas Oy (100%)
Pääsuunnittelija 18.10.2020 Ville Rautala	Verstas Oy (100%)	Verstas Oy (100%)	Verstas Oy (100%)
ARK A006-3		ARK A006-3	



Leikkaus 1:100



Pohjapiirustus 1:100

S1-luokan teräsbetoni väliseinät

Suoja-istatse kekei prosenttia mitoitavasta kerrosalasta (PKS Rava ARK01)
4937 m² * 2% = 99 m²

VSS-seläkelmä

Suoja-istatse 122m²
Sukutetta 2,5 m²
Istuvuustiloiatse 4,5 m²
Alle 2 m leveä tila 1 m²

yhteensä 130 m²

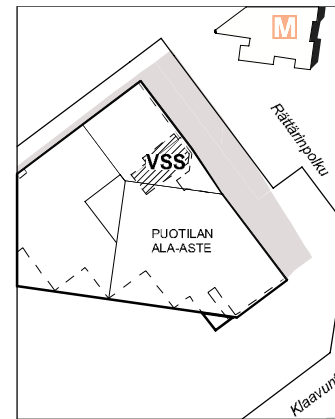
Normaalitajan klyttö: puku- ja pesutiloja

Kriisitajan klyttöön siiryttyäsi puretaan:

- Suojavien ulkopuoliset istitntisauarakenteet
- Keuyet väliseinät ja atakot
- Normaaliklyttöin kintteist katuskeet, vesikalusteet ja sähköasennukset (lukuunottamatta Västönauoapirustuksessa estettyt)
- Tupataan näkyvin jääneet venärit

Varusteet:

- varaviesilijit (15 l/s-m²) 2 kpl a 1000 l VS-3
- jättesat (15 l/s-m²) 19 kpl a 100 l JS-5



Asemapiirustus 1:1000

Tasokoordinaatisto / Plankoordinaatistystem:
ETRS-GK25
Korkeusjärjestelmä / Höjdsystem:
N2000

Kaupunginosa/työ 45_Vierikkylä	Korttelin/työ 45203	Tontin/työ 4	Vierikkylän metsäntie	
Rakennustalennepite Uudisrakennus	Pisutustalennepite Pääpiirustus		Jubek. nro 15	
Rakennustalennepite nro ja osite Puotilan ala-aste	Pisutustalennepite nro ja osite Västönauoapirustus		Mittakaavat 1:100	
Puotilan ala-aste Klaavuntie 17 00910 Helsinki			Hallinn. kintte (nro)	Hallinnollinen kintteistö (nro)
VERSTAS ARCHITECTS			Kintteistö (nro)	Rakennusnumero ja nro
Verstas Architects Oy, Tammasaarekatu 3, 00180 Helsinki, Finland +358 9 6877 278 etelinen.suunnittelu@verstasarchitects.fi verstasarchitects.fi			Rakennus (nro)	Rakennus (nro)
Pinta-ala	Suunnittelu	Työnumero	Suunnitteluala ja otittuupumero	
18.6.2020	Ville Nurkka	183	Maailloittu	
Pvm			Suunnitteluala ja otittuupumero	
18.6.2020			ARK A007-01	
Vastuullinen suunnittelu			Teostettiin: 183 Puotilan ala-aste	
Nimen seeyenne ja korutus				
arkkitehti SAFA				