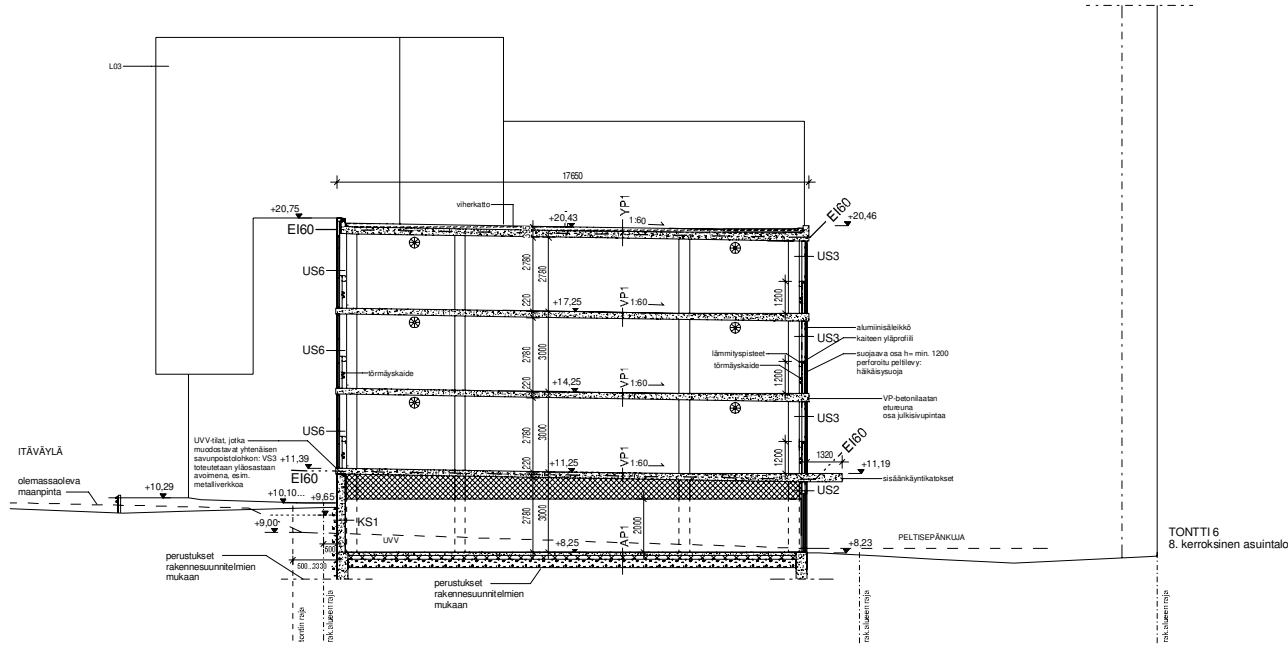


LEIKKAUS A-A



RAKENNETTYYPIT

AP1 maanvarainen alapohja / pysäköinti- ja varastotilast

1. Pintakäsittely: silikaattipinnoite
2. 120 mm Sahausmattu kutubetonilaatta
3. Suodatinkangas
4. 150 mm Lämmöneristys XPS 300
5. >300mm Kapillaarikatosepeli 5/32mm
6. Suodatinkangas
7. Penusmaa / kalkamaattiyte

VP1 jääjännitetyt pysäköintitaso välipohja, pilarilaatta

1. 220 mm Silikaattikäsittely
2. 220 mm Jääjännitetyt paikallavalettu laatta

Ei60 / R60

KS1 tukimuuri

1. Tivistetty routimaton soratäyttö
2. Suodatinkangas
3. 200 mm Salaojakerros, sepeli 5/16mm
4. 5 mm Kumituimattimavedeneristys
5. 200/250/300 mm Paikalla valettu betoniseinä

Ei60/ R60

US1 hissien porrashuoneen väliseinä

1. 8 mm julkisivulevy
2. 30 mm tuuletusväli
3. 120 mm tuulereuoppainen mineraalivilla + themmoranika K500
4. 200 mm paikalla valettu betoniseinä

R60

US2 puurunkoinen ulkoseinä

1. 23 mm ulkoverhouslauda, palonsuojakäsittely
2. 48 mm paloteknisen suunnitelman mukaan
3. 98 mm vaikkokoodaus, palonsuojakäsittely

US3 julkisivuseinäkikkä

1. 50 mm metalliprofiili 50x50
2. 29 mm vaaka-asennusprofiili
3. 120 mm pystyrunko, teräs k2500

US4 profiilipelti, pysty

1. 20 mm profiilipelti, pystysuuntaan
2. vaakaerist
3. 120 mm pystyrunko, teräs k2500

US5 profiilipelti, vaak

1. 45 mm profiilipelti, vaakasuuntaan
2. 120 mm pystyrunko, teräs k2500

US6 pelkkäseitti

1. 32-75 mm pelkkäseitti, pystyn
2. 120 mm pystyrunko, teräs k2500

YS1 älykäsikäseinä, porrast- ja hisskutilan väliseinä

1. 200/250 mm Paikalla valettu betoniseinä

Ei60 / R60

YS2 Hissien porrashuoneen väliseinä, sprinker- ja silkköstitin väliseinä

1. 8 mm sementtikultivevy
2. 30 mm tuuletusväli
3. 120 mm tuulereuoppainen mineraalivilla + themmoranika K500
4. 200 mm paikalla valettu betoniseinä

Ei60 REi60

YP1 jääjännitety vedeneristämätön välipohja, pilarilaatta

1. Kiviakkasvetytys, viherkattokerros
2. 70 mm Kasvualusta maakaasuhormatto
3. 25 mm Vettä pidättävä kerros
4. Viherkattoliipijestitein osa
5. 6-10 mm Salaojajärjestelmä
6. 280 mm Jääjännitety paikallavalettu betoni-laatta, vesiliivis massa

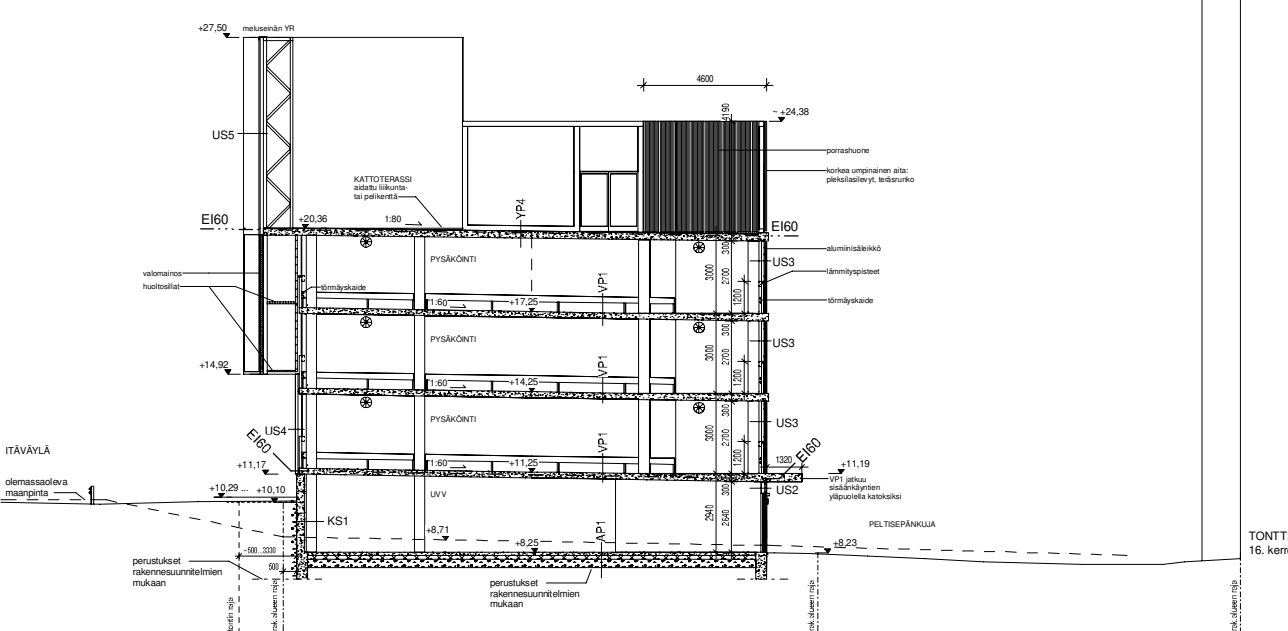
Ei60/ R60

YP4 pelkkäpeltilä pilarilaatta

1. Perintämateriaali / käsittely valkain
2. 260 mm lajin vaatimusten ja käytännön mukaan

Ei60 / R60

LEIKKAUS B-B



Koordinaati- ja korkeusjärjestelmä GK25-N2000	Tontti/Tila	Voimassaolon määrätyksi
Maanmittaus p. nro 43 Hertonniemi	43054 20	
Rakennesuunnitelma UUDISRAKENNUS	Pääsuunnitelma	Julkaisun numero
Rakennesuunnitelma Rakennesuunnitelma Rakennesuunnitelma	PÄÄPIIRUSTUS	
Rakennesuunnitelma Hertonniemen Korttelipysäköinti Oy	Puolustuksen malli	mitäksää
Peltesepänkuja 6 00680 Helsinki	Leikkaukset A-A ja B-B	1/100
Playa	Tuotenumero	Puolustuksen nimi
Playa Arkkitehti Oy, Töölönranta 2 B 23a, 00260 Helsinki p. 010219 0370, email: etunimi.suuronni@playa.fi	197	004-001
Päivä	Suunnitelma	Poti
26.6.2020	Tuukka Vuori, arkkitehti SAA	AR

Julkisivumateriaalit

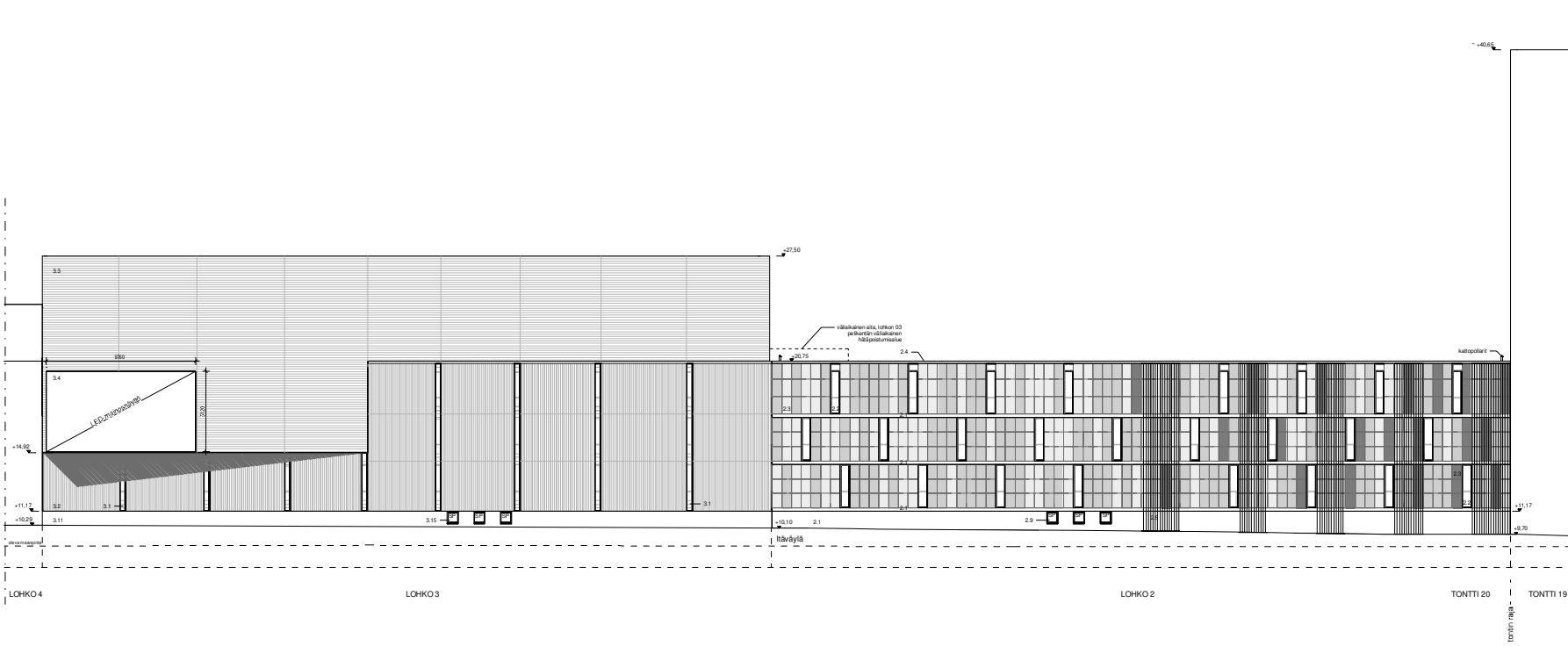
LOHKO 02

- 2.1 betoni, hamaa
- 2.2 muovilasi, läpikuultava
- 2.3 seinälaati, valkoinen hamaa säily, valkoinen syyry
- 2.4 keraamiset
- 2.5 kylvymatot, terästä
- 2.6 valkoinen, valkoinen hamaa säily
- 2.7 suojapöytä pystytyn, pöytäpöytälaatu, valkoinen
- 2.8 lasi, lasit
- 2.9 metalli, hamaa, betonin säily

LOHKO 03

- 3.1 muovilasi, läpikuultava
- 3.2 profiili, alumiini syyry
- 3.3 profiili, alumiini vaaka
- 3.4 LED-valonaukko
- 3.5 sisätiläpöytä
- 3.6 muovilasi, valkoinen hamaa säily
- 3.7 terästä, kuumamarkki
- 3.8 kylvymatot, terästä
- 3.9 seinälaati, valkoinen hamaa säily
- 3.10 suojapöytä pystytyn, pöytäpöytälaatu, valkoinen
- 3.11 betoni, hamaa
- 3.12 lasi, lasit
- 3.13 pöytä, hamaa välilähtöinen pöytäpöytä-alamatti, pöytäpöytä O4 rakentamisen yhteydessä
- 3.14 julkisivulasi, valkoinen hamaa säily, jättiläis O4 rakentamisen yhteydessä
- 3.15 metalli, hamaa, betonin säily

Kuulut ja ovet sekä dyylit- ja suojapöytäpöytä: metalli, hamaa



Koostaja ja toteuttaja: GSE A200		Suunnittelija: AR	
Käyttökäyttö: 43 Herttoniemi		Käyttökäyttö: 4354 20	
Luoja: LUDIGRAVENIUS		Käyttökäyttö: PÄÄPÄÄSTYS	
Käyttökäyttö: Herttoniemen Korttelisyyskärä Oy		Käyttökäyttö: Julkisivu L02 ja L03	
Käyttökäyttö: Pöytäpöytäpöytä 6		Käyttökäyttö: 1/100	
Käyttökäyttö: O200 Herttoniemi		Käyttökäyttö: 005-001	
Pöytäpöytäpöytä: Pöytäpöytäpöytä 6		Käyttökäyttö: 197	
Pöytäpöytäpöytä: Pöytäpöytäpöytä 6		Käyttökäyttö: 005-001	
Pöytäpöytäpöytä: Pöytäpöytäpöytä 6		Käyttökäyttö: 197, GWS, LPA, (B&B&B) rvt	
Pöytäpöytäpöytä: Pöytäpöytäpöytä 6		Käyttökäyttö: AR	

Arkkitehtuuritiedot

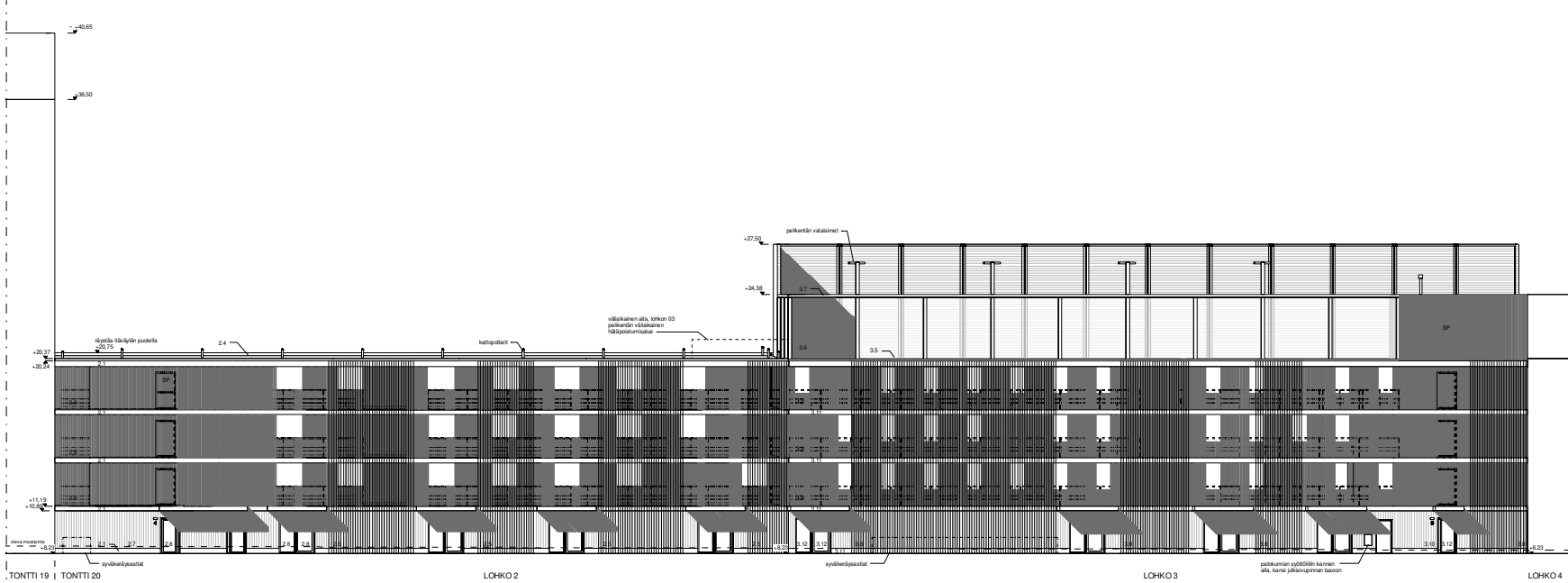
LOHKO 02

- 2.1 betoni, hamaa
- 2.2 muoviväly, läpikuula
- 2.3 polkka- ja kiveä harmaan sävyä, vaihdeltava syvyys
- 2.4 vohvatti
- 2.5 muovikalvat, tar-fo
- 2.6 muovikalvat, vaaleita harmaan sävyä
- 2.7 muovikalvat, pölytyyriä, pölysuojakalvat, vaalea
- 2.8 lasi, tumma
- 2.9 metalli, hamaa, betonin sävyyn

LOHKO 03

- 3.1 muoviväly, läpikuula
- 3.2 puukalvat, tumma, pölytyyri
- 3.3 puukalvat, tumma, vaalean
- 3.4 LSC-muovikalvat
- 3.5 alukalvat, v. (vaikuttamattomasti)
- 3.6 muovikalvat, tar-fo
- 3.7 lasi, luonnonvalko
- 3.8 muovikalvat, tar-fo
- 3.9 metalli, vaalea, harmaan sävyä
- 3.10 muovikalvat, pölytyyri, pölysuojakalvat, vaalea
- 3.11 lasi, tumma
- 3.12 lasi, tumma
- 3.13 alukalvat, vaalea, pölysuojakalvat, pölytyyriä, tumma, tumma, tumma D4 rakentamisen yhteydessä
- 3.14 alukalvat, vaalea, pölysuojakalvat, pölytyyriä, tumma, tumma D4 rakentamisen yhteydessä
- 3.15 metalli, hamaa, betonin sävyyn

Kiukaan ja ovet sekä ikkunat ja suojakalvat: metalli, hamaa



TONTTI 19 | TONTTI 20 | TONTTI 21 | TONTTI 22 | TONTTI 23 | TONTTI 24 | TONTTI 25 | TONTTI 26 | TONTTI 27 | TONTTI 28 | TONTTI 29 | TONTTI 30

Koordinaatiot ja tekniset tiedot	40000	40000	40000
Kaavaliikenne	40000	40000	40000
Uudisrakennus	40000	40000	40000
Uudisrakennus	40000	40000	40000

Herttoniemen Korttelisääntö Oy	Julkaisu L02 ja L03	1/100
Paikalliset	Kaavaliikenne	Uudisrakennus

Playa	197	005-002
Playa Oy:n osasto, Toimintasuunnitelma 2023-2025		
19.6.2023	Tuukka Varti, Arkkitehti SAFA	AR

Julkisivumateriaalit

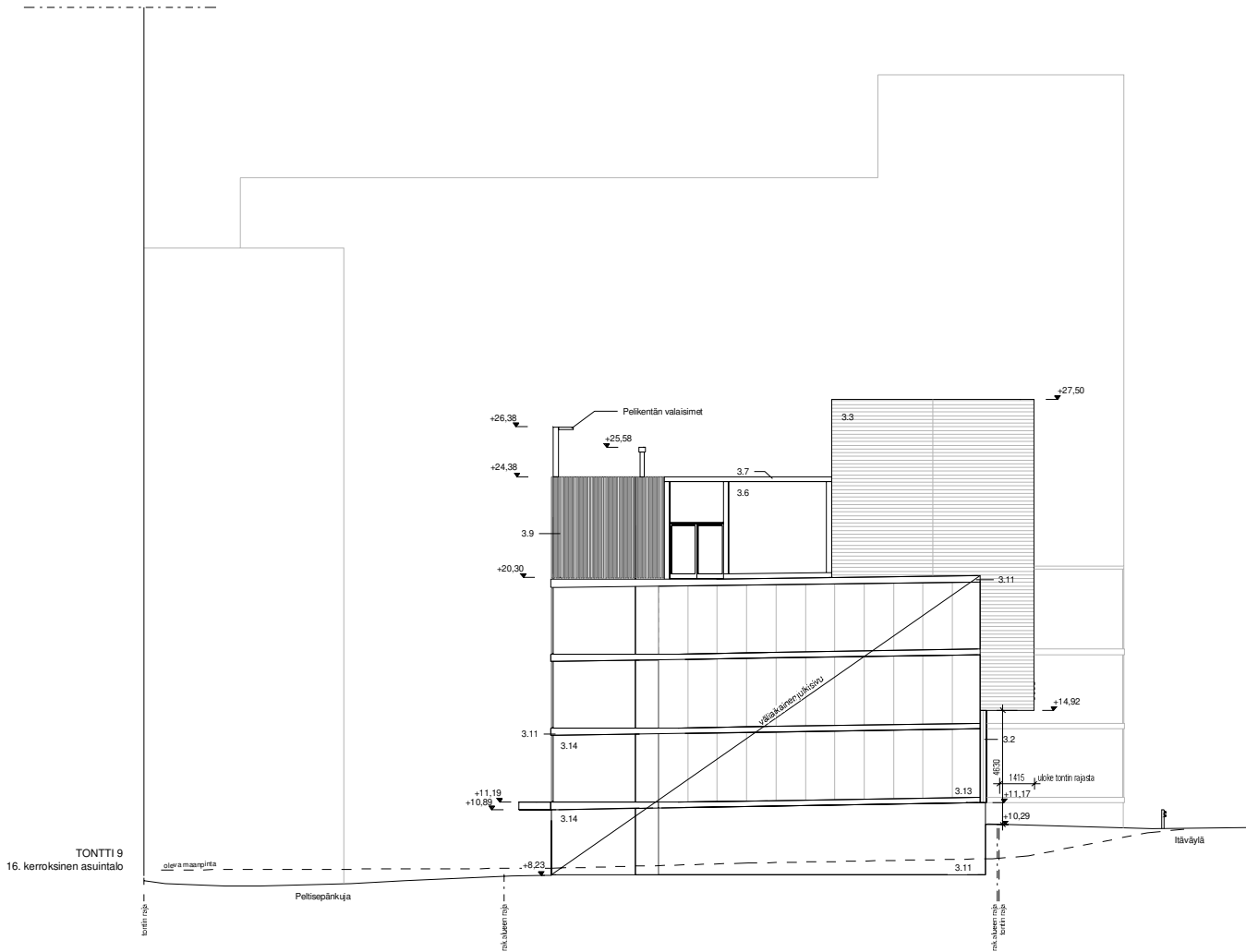
LOHKO 02

- 2.1. betoni, harmaa
- 2.2. muovilevy, lipkkuultava
- 2.3. peilikasetti, kolme harmaan sävyä, vaihteleva syvyys
- 2.4. viherkatto
- 2.5. köynnösvaijerit, teräs
- 2.6. metallisäle, vaaleita harmaan sävyjä
- 2.7. puupaneeli pystyyn, palonsuojäkäsittely, vaalea
- 2.8. lasi, kirkas
- 2.9. metalli, harmaa, betonin sävyyn

LOHKO 03

- 3.1. muovilevy, lipkkuultava
- 3.2. profiilipelti, alumiini, pystyyn
- 3.3. profiilipelti, alumiini vaakaan
- 3.4. LED-mainosnäyttö
- 3.5. pelkennytpinta
- 3.6. muovi, lipnikyvä (pelkentan suojaesineä)
- 3.7. teräs, kumasinäyttö
- 3.8. köynnösvaijerit, teräs
- 3.9. metallisäle, vaaleita harmaan sävyjä
- 3.10. puupaneeli pystyyn, palonsuojäkäsittely, vaalea
- 3.11. betoni, harmaa
- 3.12. lasi, kirkas
- 3.13. pelti, harmaa (vääsäkinen pelti-villa-pelti- elementti, puretaan lohko 04 rakentamisen yhteydessä)
- 3.14. julkisivulevy, vaalea (porrasluoneen ulkoseinä, jää pilloon lohko 04 rakentamisen yhteydessä)
- 3.15. metalli, harmaa, betonin sävyyn

Ikkunat ja ovet sekä räystäs- ja suojapellitkset: metalli, harmaa



Koordinaatti- ja korkeusjärjestelmä GK25-NZ2000			
Rakennusnumero	Korttelin nimi	Tontti/tila	Vieromiesmerkki
43	Herttoniemi	20	43054
Rakennuskohteiden nimi	Rakennuksen nimi	Rakennuksen osoite	Rakennuksen numero
UUDISRAKENNUS			PÄÄPIIRUSTUS
Rakennusvaihe	Rakennuksen nimi	Rakennuksen osoite	Rakennuksen numero
Herttoniemen Korttelipysäkönti Oy			1/100
Playa	Työnumero	Piirustuksen nimi	muutos
Playa Arkkitehti Oy, Töölönranta 2 B 22a, 00260 Helsinki p. 010219 0070, email: otunni.sukunimi@playa.fi	197	005-003	
Päivä	Suunnittaja	Piti	Suunnittelija
18.9.2020	Tuukka Vuori, Arkkitehti SAFA		AR

20201010