

arkkitehdit

RISTIPELLONKUJA

ALUSTAVAT SUUNNITELMAT A3-KOOSSA 24.10.2023

poikkeuspäätöshakemuksen liite

LIIKERAKENNUS RISTIPELLONKUJALLE

Asemakaava 11558, 20.4.2007

Kaavamerkintä KTY

Kaavan kerrosluku IV

Kyseessä on pääosin yksikerroksinen n. 2700 brm²:n liikerakennus.

Myymlätila täyttää suurimman osan rakennuksesta. Varasto-, lastaus- ja aputilat sijaitsevat pohjoispäädyssä.

Julkisivut tehdään keskiharmaan sävyisinä metallipintaisina kevytelementteinä.

Lasiseen pääsisäänkäyntiin liittyy maalattu, ruskeansävyinen korostusosa ja sisäänkäyntiä suojaava umpikatos.

Julkisivulle tehdään köynnöskasveista koostuvat viheraiheet kompensoimaan rakennuksen sijoittumista osittain tontin vihervyöhykkeelle.

Lastauskatokseen tulee viherkatto.

Ristipellontien jalkakäytäväosa on alustavissa katusuunnitelmissa tarkoitus siirtää nykyiseltä sijainniltaan kadun toiselta puolelta myymälärakennuksen puolelle.

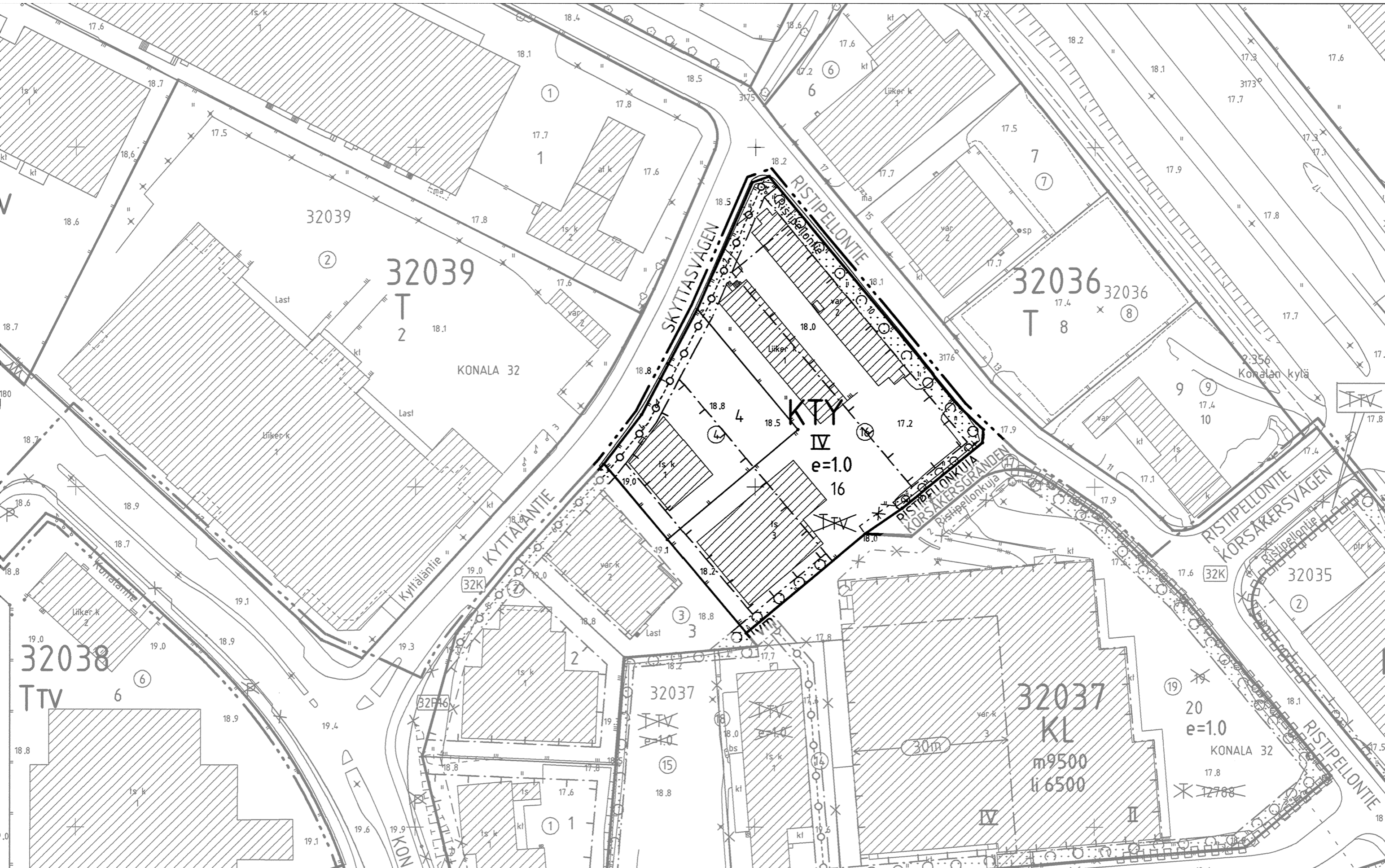
Autopysäköintialue sijaitsee rakennuksen länsipuolella, polkupyöräpaikat taas sisäänkäynnin läheisyydessä.

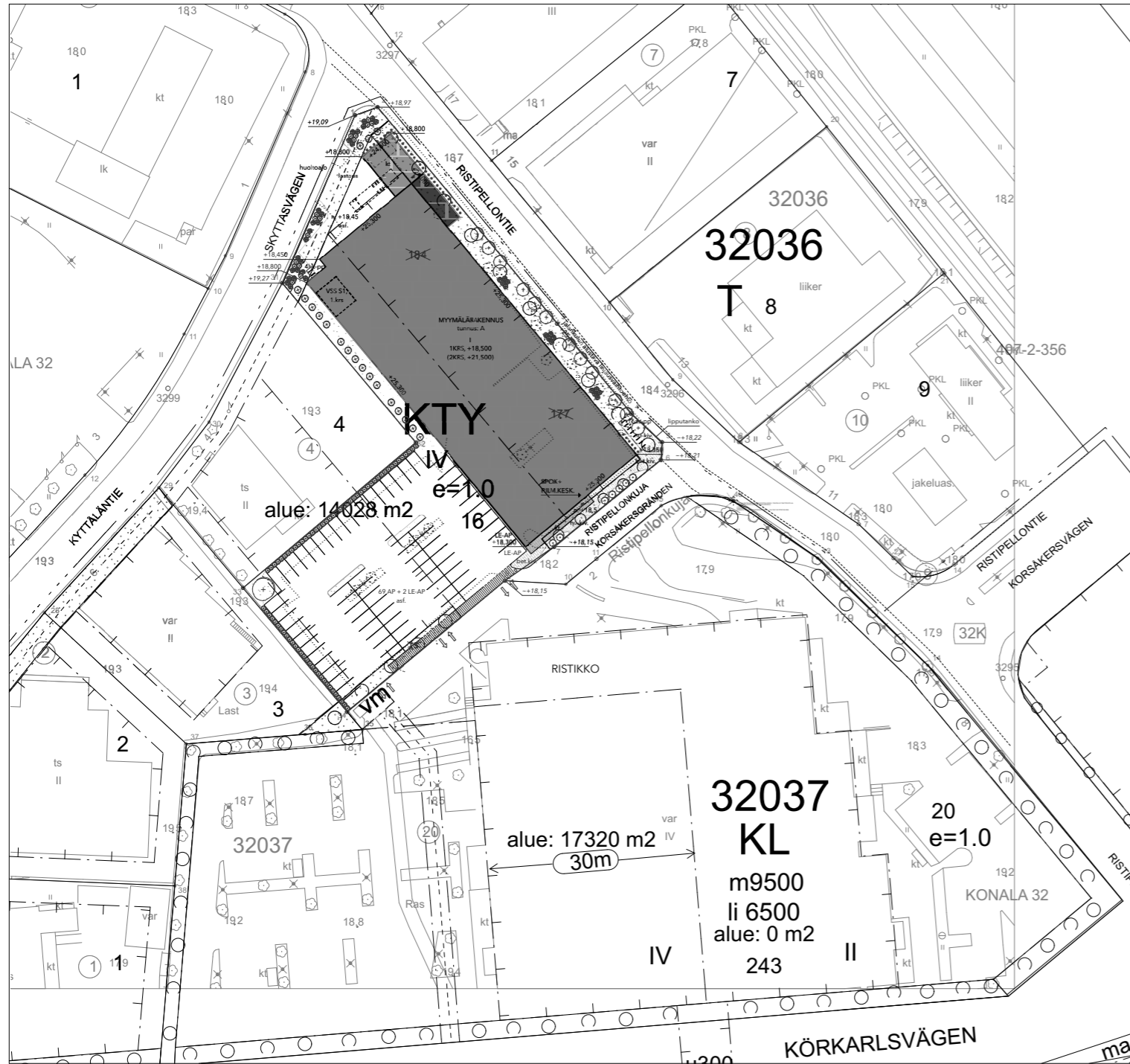
Rakennusoikeuslaskelma on esitetty asemapiiroksessa.

Poikkeamat asemakaavasta

(perustelut, sekä vaikutukset erillisissä asiakirjaliitteissä)

1. Haetaan kaavapoikkeusta sijoittaa osin kaksikerroksinen Liikerakennus KTY-kaavamerkintäalueelle.
2. Haetaan kaavapoikkeusta sijoittaa rakennus osin kaavan osoittaman rakennusalueen ulkopuolelle.
3. Haetaan kaavapoikkeusta sijoittaa rakennus osin "puilla ja pensailla istutettavalle alueen osalle".
4. Haetaan kaavapoikkeusta tehdä "puilla ja pensailla istutettava alueen osa" ilman puustoa:
 - a. Kyttäläntien vierisellä alueella, joka sijaitsee "maalaisesta johtoa varten varatulla alueen osalla"
 - b. Ristipellonkujan vierisellä alueella, jonka sekä alla, että välittömässä läheisyydessä sijaitsee useita nykyisiä, sähkö- ja tietoliikennekaapeleita.
5. Haetaan kaavapoikkeusta kaavamääräykseen "tulee p-alueelle istuttaa 1 puu/4ap."





ASEMAPIIRROS, KAAVAMERKINNÖILLÄ, 1:500

RAKENNUSOIKEUSLASKELMA

Kaavan tehokkuusluku tontilla: e=1
 Tontin pinta-ala: 5672 m²
 RAKENNUSOIKEUS = 5672 kem²

Bruttoala:

- maantasokerros	2500 kem ²
- 2.kerros	137 kem ²
- lastauskatos	93 kem ²
Bruttoala yhteensä	2730 kem²

Kerrosala:

laskentakaava: kokonaisbruttoala - lastauskatos

- bruttoala	2730 kem ²
- lastauskatos	93 kem ²
Kerrosala yhteensä:	2637 kem²

Lisärakennusoikeus:

Teknisten tilojen lisärakennusoikeus:

- maantasokerros	24 kem ²
- 2.kerros (tekniisiä tiloja)	136 kem ²
Lisärak.oikeus yhteensä:	180 kem²

250mm paksuuden ylittävät ulkoseinuosat:

- yhteensä	0 kem ²
------------	--------------------

Käytetty rakennusoikeus:

laskentakaava: kerrosala - lisärakennusoikeus

- kerrosala	2637 kem ²
- lisärakennusoikeus	180 kem ²
Käytetty RO yhteensä:	2457 kem²

Rakennusoikeutta jäljellä:
 5672 - 2457 = **3215 kem²**

VSS-LASKELMA

Suojahuonetarve:

Rak. kerrosala	= 2637 kem ²
Suojatila (1%)	= 26,4 m ²

VSS-kokonaisalarave:

Suojatila	= 26,4 m ²
Sulkutelta	= 2,5 m ²
IV-laitteisto	= 1,5 kem ²
Käymälät 2x0,7	= 1,4 kem ²
YHTEENSÄ	= 31,8 kem²
RAKENNETAAN YHT.	= 32,0 kem²

AUTOPAIKKALASKELMA

Autopaikkatarve:

Myymälät ja liiketilat 2035 *1/50 m2	= 41 AP
Varastotilat 262 * 1/250 m2	= 2 AP
AUTOPAIKKATARVE YHTEENSÄ	= 43 AP

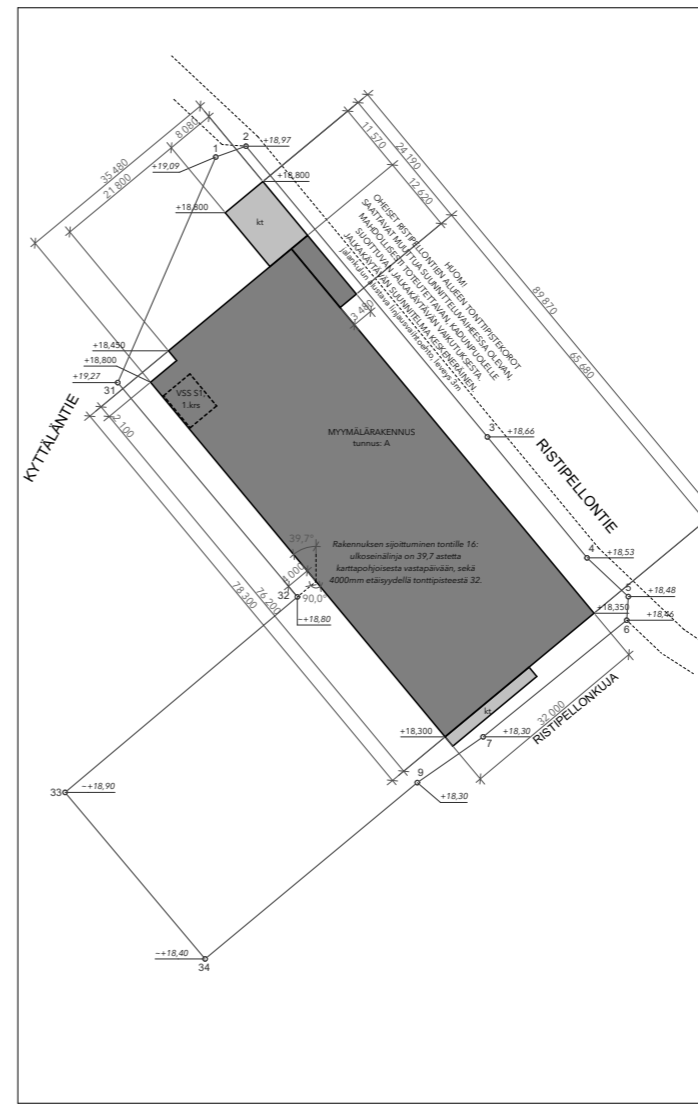
Toteutettavat autopaikat:
 69 AP + 2 LE-AP = **71AP**

POLKUPYÖRÄPAIKAT

Toteutettavat polkupyöräpaikat:

- asiakas-pp:t tontilla	= 16 PP
- henkilökunnan-pp:t tontilla	= 4 PP

YHTEENSÄ = 20 PP



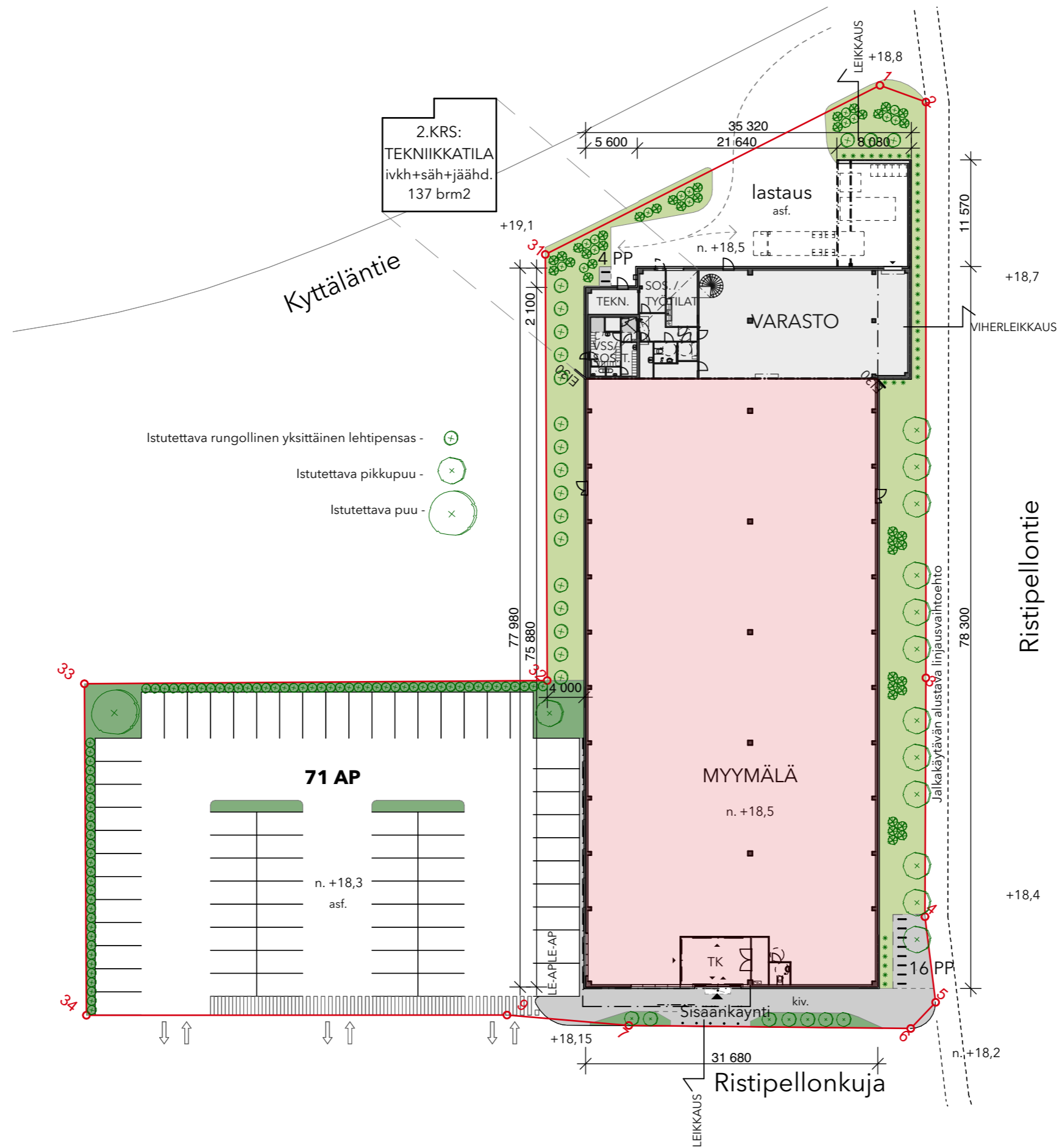
RAKENNUKSEN SJOITTUMINEN TONTILLE, 1:500

RISTIPELLONTIEN ALUSTAVA JALANKULKUVÄYLÄLINJAUS:
 KAUPUNGIN SUUNNITTEILLA OLEVA ALUSTAVA RISTIPELLONTIEN JALANKULKUVÄYLÄ, VÄLITÖMÄSTI TONTIN KOILLISREUNAN ULKOPUOLELLA, ON ESITETTY KATKOVIVONIN

Tasokoordinaatio / Plankoordinaatiston:
ETRS-GK25
 Korkeusjärjestelmä / Höjdsystem:
N2000

Muutospäiväys		Tunnus	Muutos tai täydennys	
K.osa	Kortteli/Tila	Tontti/Rovio	Viranomaisen merkintä	
32	32037	16		
Rakennuksen numero (RATU1) / Rakennustunnus / Rakennustunnukset				
XXXX				
Rakennustyyppi	Pääpiirustus	Juokse n:o		
UUDISRAKENNUS	PÄÄPIIRUSTUS			
Rakennuskohteen nimi ja osoite	Piirustuksen sisältö	Mittakaava		
RISTIPELLONKUJA 1	ASEMAPIIRUSTUS	1:500,		
RISTIPELLONTIE 10		1:1		
00390 HELSINKI				
arkkitehdit	L. Arkkitehdit Oy Käveläntie 1 FI-00100 HELSINKI puh. 09-4242 560 www.arkk.fi	Päiväys	Työ n:o	Suunn. ala
		12.10.2023	0000	ARK B0201
Suunnittelija ja sähköpostiosoite		Proj. & tark.	Tiedosto	
Sami Hakonen, RA				





- Istutettava rungollinen yksittäinen lehtipensas - (+)
- Istutettava pikkupuu - (x)
- Istutettava puu - (x)

PINTA-ALAT

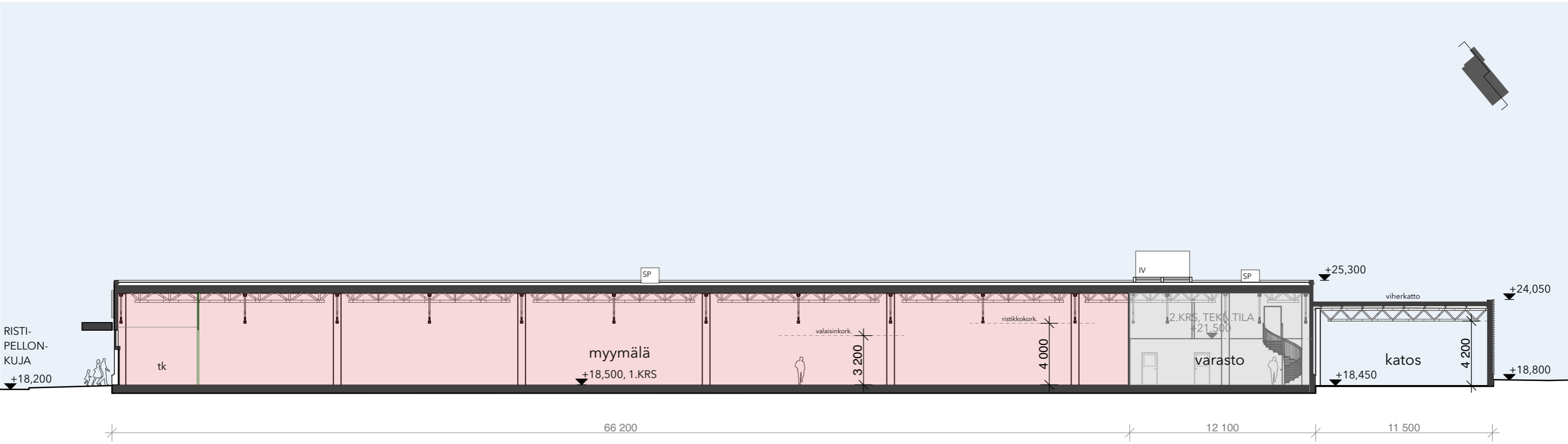
Bruttoala: 2730 brm²
Kokonaiskerrosala: 2637 brm²



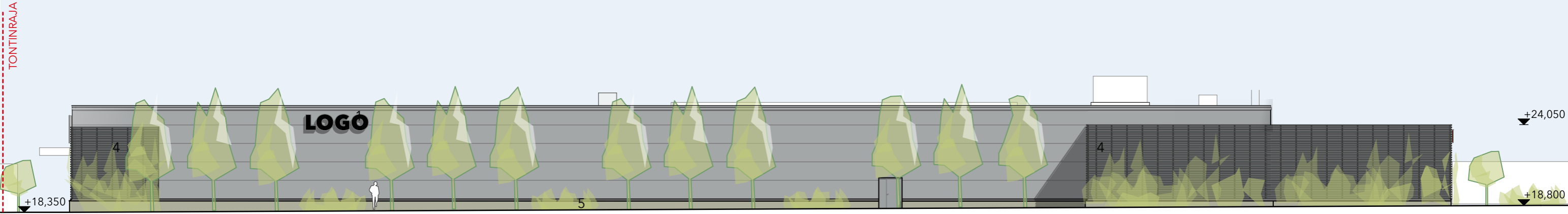








- 1 METALLIPINTAINEN KEVYTELEMENTTI, HARMAA
- 2 METALLIPINTAINEN KEVYTELEMENTTI, RUSKEA
- 3 LASI
- 4 SÄLEIKKÖ, / VIHHERKÖYNNÖS
- 5 BETONI

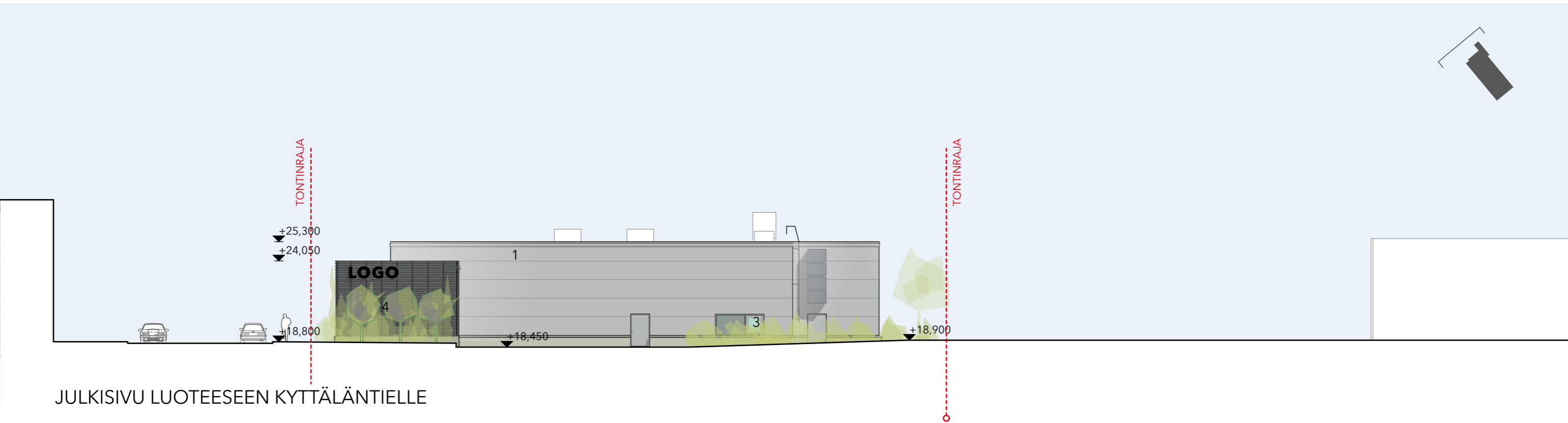
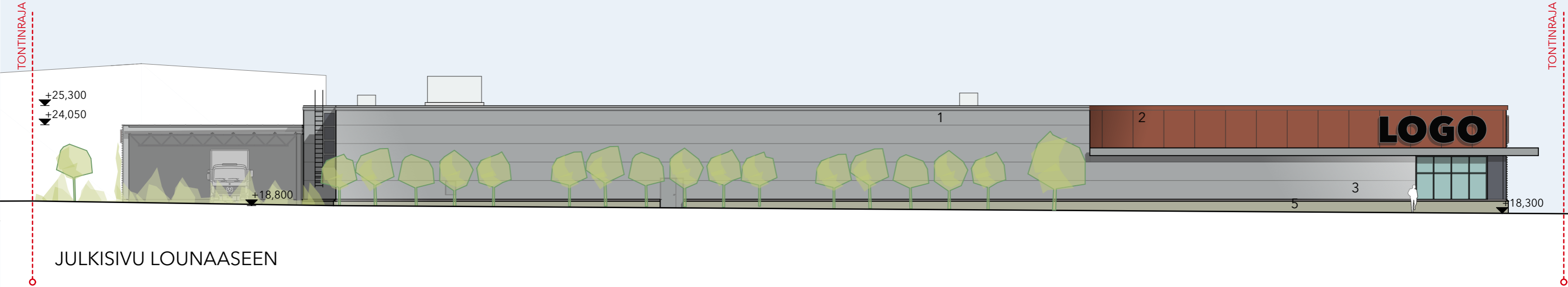
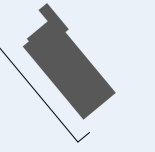


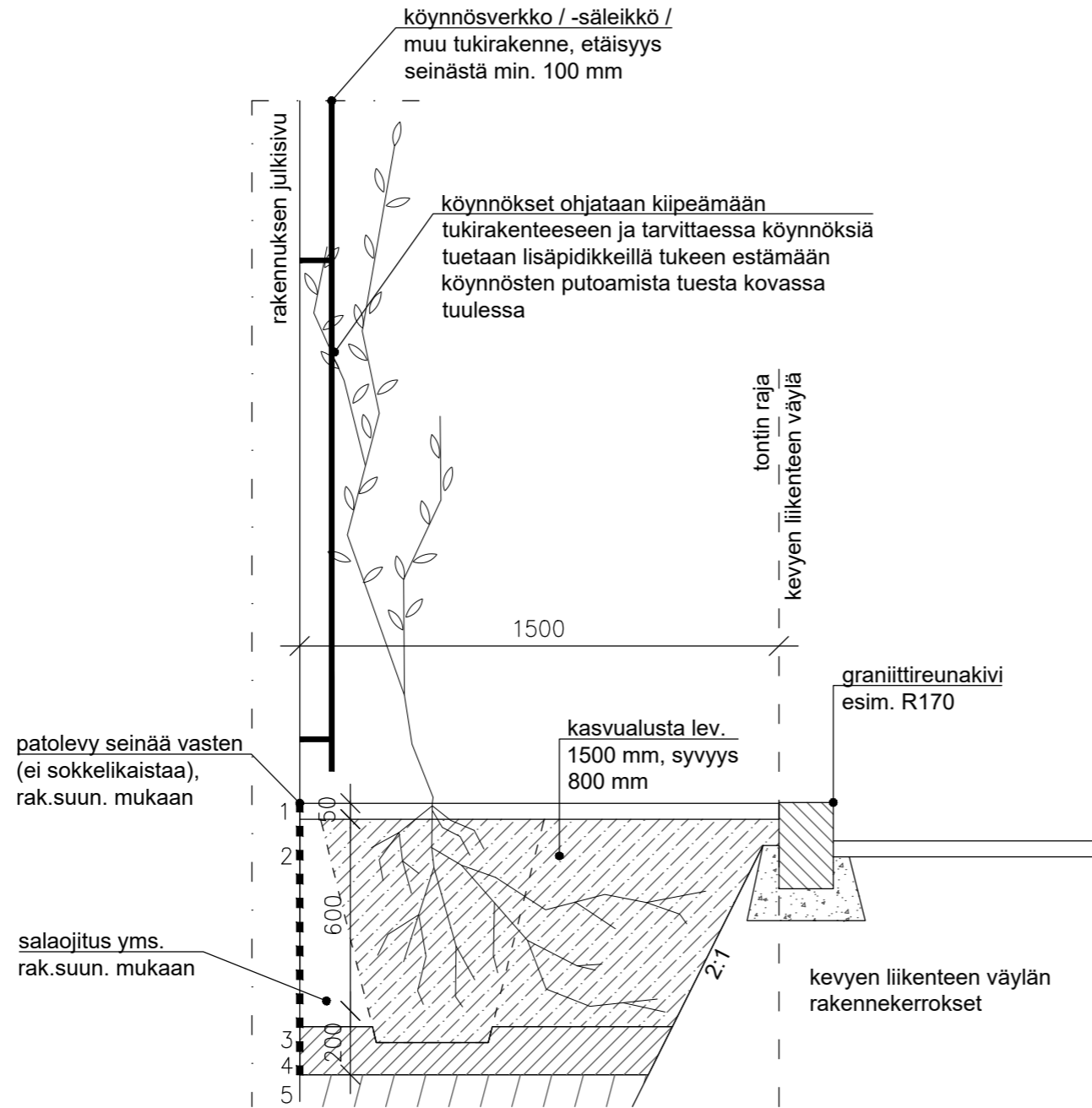
JULKISIVU KOILLISEEN RISTIPELLONTIELLE



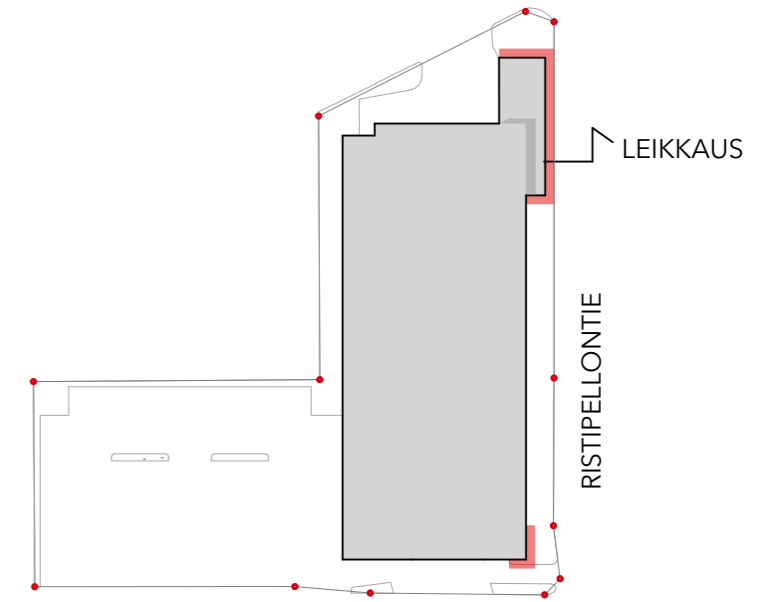
JULKISIVU KAAKKOON RISTIPELLONKUJALLE

- 1 METALLIPINTAINEN KEVYTELEMENTTI, HARMAA
- 2 METALLIPINTAINEN KEVYTELEMENTTI, RUSKEA
- 3 LASI
- 4 SÄLEIKKÖ, / VIHHERKÖYNNÖS
- 5 BETONI





1. Kate.
2. Juurtumiskerros, 600 mm. Köynnöksen istutuskuopan halkaisija 700 mm, syvyys 700 mm.
3. Kivennäismaa, 200 mm.
4. Aito savi, tarvittaessa.
5. Pohjamaa.



RISTIPELLONKUJA
Ristipellonkuja
Periaateleikkaus
Luonnos

1:20
10.6.2023

HELMA Helsingin maisema-arkkitehtitoimisto HELMA Oy
Työpajankatu 2a C 5,00580 Helsinki
+358 44 989 7042 / +358 40 663 9691
etunimi.sukunimi@helmatoimisto.fi