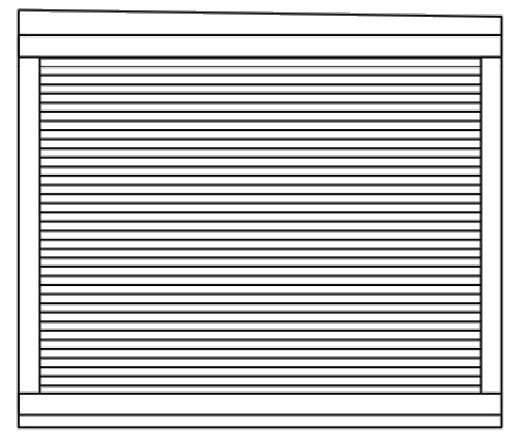
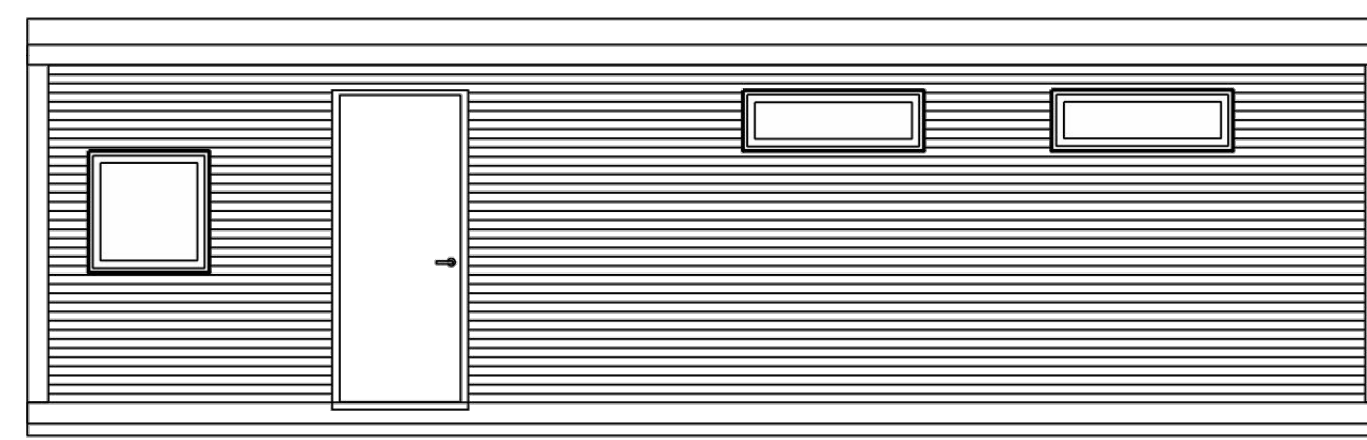


1. US  
URETAANIELEMENTTI 100  
KANTAVANA RUNKONA 140\*140\*2 KULMA
2. YP  
URETAANIELEMENTTI 100  
ILMATILA 100  
VINOKOOLAUS 125  
ALUSKATE  
RUODELAUTA 22 KK400  
PROFIILIPELTI 20  
KANTAVANA RUNKONA 140\*140\*2 KULMA
3. AP  
VANERI 20  
URETAANIELENTTI 100  
ALARUNKO 80\*50\*4  
KANTAVANA RUNKONA 140\*140\*2 KULMA



| TUNN.              | LUKUM.               | MUUTOS   | NIMIM.                 | PVM        |
|--------------------|----------------------|--|------------------------|------------|
| Kaupunginosa       | Kortteli/tila        | Tontti/nro                                       | Viranomaisten merkintä |            |
| Rakennustoimenpide | UUDISRAKENNUS        |  | Piirustuslaji          | Juoks.no   |
| Rakennuskohde      | KULOSAAREN KENTTÄ OY |  | Piirustuksen sisältö   | Mittakaava |
|                    |                      |  |                        | 1:50       |
|                    |                      | Suunniteluola, työnnumero ja piirustuksen numero | Muutos                 |            |

| TUNNUS | VESIKALUSTE     | VIEMÄRIKALUSTE                              | VRTAAMA (l/s) | PAINEHÄVIÖ (kPa) | KYTKENTÄ KV | KYTKENTÄ LV | KYTKENTÄ VIEMÄRI | LISÄTIETOJA     |
|--------|-----------------|---|---------------|------------------|-------------|-------------|------------------|-----------------|
| 1      | STOP-NOISE      | IDO SEVEN D10 LVI 5650119+IDO SEVEN D 91130 | 0,1           | 150              | 12          |             | V110             |                 |
| 3      | ORAS VEGA 1812G | PESUJALLAS (RU)                             | 0,1           | 130              | 12          | 12          | V75              |                 |
| 6      | ORAS VEGA 1825G | ALLAS (RU)                                  | 0,2           | 145              | 12          | 12          | V50/V75          | RAJOITUS 110*   |
| LK1    |                 | LVI 3315931                                 |               |                  |             |             | V75              | NS75 MUOVIKAIVO |

- Ä = ÄÄNIERISTYS MINERAALIVILLALLA 50 mm (kts. työselitys)
- PL = PUHDISTUSLUUKKU
- TL = TARKASTUSLUUKKU (RU)
- TIV = TAKAISKUVENTTIILI
- M+SP = HENCO PEX-c SUOJAPUTKESSA (sininen ja punainen)
- HKR = HANAKULMARASIA
- LE = LÄMPÖERISTYS ARMAFLEX SOLUKUMILLA
- S = LÄMPÖERISTYS SARJA LVI-KORTIN 50-10345 MUKAAN (kylmävesijohto höyrytiivisti)
- HS = UPONOR HAJUSTOP SADEHATTU

HUOMI URAKOITSUJA VOI VAIHTAA TUOTTEITA VASTAAVIIN (TEKNISILTÄ ARVOILTA JA ULKONÄÖLTÄ) AINOASTAAN TILAAJAN JA SUUNNITTELUJAN LUVALLA.

KYTKENTÄVIEMÄRIT JA -VESIJOHDOT TAULUKON MUKAISIA ELLEI TOISIN MAINITTU. VESIJOHDOT PÄÄOSIN KUPARIA. RAKENTEIDEN SISÄLLÄ KÄYTETÄÄN MUOVIPUTKEA SUOJAPUTKESSA. MUOVIPUTKISSA KÄYTETTÄVÄ SOVELTUVIA LIITTIMIÄ JA HANAKULMARASIOITA. MUOVIPUTKIEN LIITOSTEN YHTEYTYEN TL(RU) ALAKATTOON. PINTAAN ASENNETUT KYTKENTÄJOHDOT KROMATTUA KUPARIPUTKEA KROMATUIN OSIN.

VESIKALUSTEET VARUSTETAAN KALUSTEKOHTAISIN SULUIIN. VÄLIPOHJIIN ASENNETTAVAT VIEMÄRIT OVAT MUOVIVIEMÄREITÄ. VIEMÄRIT PP-MUOVIVIEMÄRIÄ. MILLÖIN PESUALTAAN JA WC:N ETÄISYYS ON YLI 500 mm KÄYTETÄÄN BIDE-SEKOITTAJASSA PITKÄÄ SUIHKULETKUÄ.

ALASLASKETUIHIN KATTOIHIN SULKUJEN SEKÄ VESIMITTAREIDEN KOHDALLE TARKASTUSLUUKUT 500x500mm (RU). VESIJOHTOJEN TULEE OLLA VAIHDETTAVISSA, HUOMIOITAVA ALASLASKETTUJA KATTOJA TEHTÄESSÄ.(RU) ASTIANPESUALTAAN JA ASTIANPESUKONEEN ALLE VESITIVIS KAUKALO(RU) JOKA PALJASTAA MAHDOLLISET VUODOT.

LUONNOS

|  |   |             |                                |                 |
|--|---|-------------|--------------------------------|-----------------|
| K.osa/kylä   | Kortteli/tila   | Tontti/Rn:o | Rakennuslupatunnus             | RATU            |
|  |   |             |                                |                 |
| Rakennustoimenpide   | KULOSAAREN KENTTÄ PUKUTILAN SJOITTAMINEN STÄHLBERGINKUJA 4, ADJUTANTINPUISTO 00570 HELSINKI |             | Piirustuslaji                  | Mittakaava      |
|  |   |             | PIIRUSTUKSEN SISÄLTÖ PUKUSUOJA | 1:50            |
| <b>ENTALCON OY</b><br>Hevosenkentä 3, PL22 Puh. 040 680 2817<br>02601 ESPOO email: lvi@entalcon.fi |   |             | Piir. n:o                      | LVI 21003 / 100 |
| Vastaava suunnittelija   | Suunnittelija   | Pvm.        |                                |                 |
| DI A.KURRONEN  | -   | 15.02.2021  |                                |                 |