

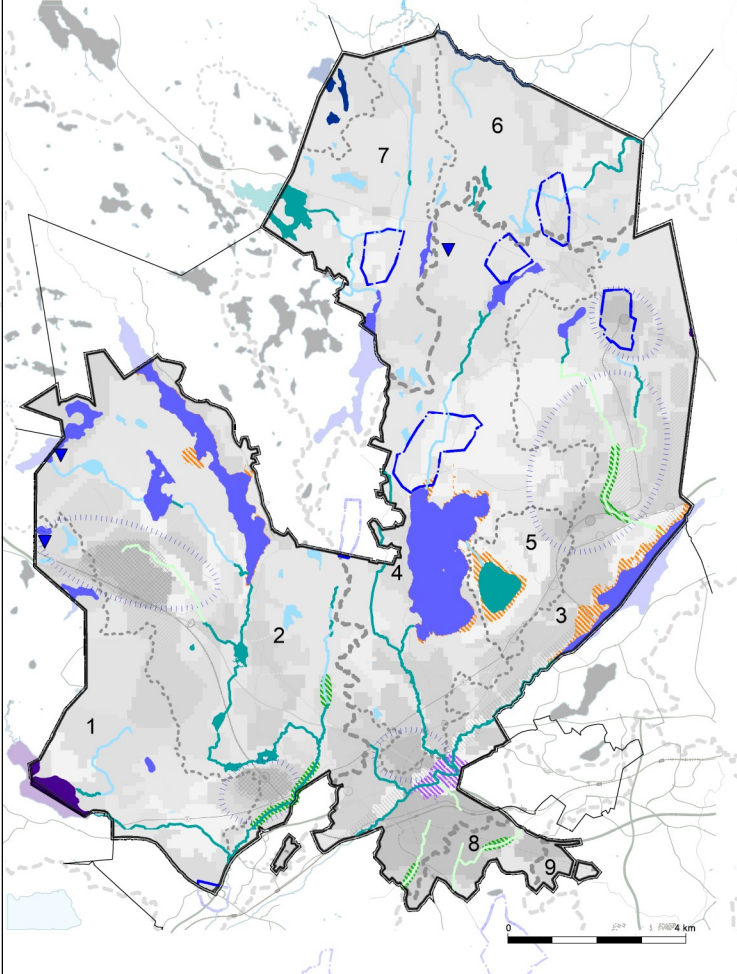
Espoon pohjois- ja keskiosien yleiskaava, luonnos  
Kestävä vesien hallinta 2050, kaavakartan liitekarta 6

Piirustus n:o 7106, päivätty 29.11.2017, muutettu \_\_\_\_, 20\_\_

Ritning nr 7100, daterad 29.11.2017, ändrad \_\_\_\_, 20\_\_

Kestävä vesien hallinta 2050

Hållbar hantering av  
vattendragen 2050



INFORMATIIVISET MERKINNÄT

Vesistöjen erityispiirteet hulevesien hallinnan ja vesistöjen kehittämisen kannalta

- Tulvahoollinta
- Luontoonarvot ja luonnontilaisuus
- Voimakas ravinnekuormitus
- Käyttökelpoisuus vedenhankinnassa
- Virtsäkäyttö
- Veden värtäsureitti ja ekologinen yhteys

Pää- ja osavalmu-alueen raja

- Valmu-alueet
- 1. Moniköyden valmu-alue
- 2. Cuviköyden valmu-alue
- 3. Espoonjoen valmu-alue
- 4. Oksanenjoen valmu-alue
- 5. Matalanjoen valmu-alue
- 6. Lapsanjoen valmu-alue
- 7. Laitilanjoen valmu-alue
- 8. Fennoskandien valmu-alue
- 9. Grönöjoen valmu-alue

Hulevesien hallinnan laatuolosuhteet  
Alue, jolla hulevesien hallinta tulee erityisesti huomioida toteutusvaiheessa.

Espoonjoen hulevesialue  
Espoonjoen hulevesialue tukeen toteutuvuudella 1/100v.

Muu hulevesialue  
Muu nykyinen hulevesialue tukeen toteutuvuudella 1/100v.

Muu hallittu hulevesien alue  
Lopullinen tilanne näytteenotossa, jossa on tarkoituksellisesti rajoitettu hulevesien tukeen hallittu alue.

Pohjavesialue (aluerajaus, pitemmän pohjavesialue)  
Alueella on osittain rajoitettu pohjavesialue.

	Espoon kaupunkisuunnittelukeskus Esi- ja suunnitteluvastuu	Alue 722300	Ohjelma 7106
	Yleiskaavayksikön Generaalkaartenhenkilö	Mittakaava 1:60 000	Alueen 4900/10.02.02/2017
Nimi	Espoon pohjois- ja keskiosien yleiskaava, luonnos Kestävä vesien hallinta 2050, kaavakartan liitekarta 6 (7/7)	PK-H	Päivä 29.11.2017
Liiketoiminta		PK-H	Alueen 10.02

Tasokoordinaattijärjestelmä plankoordinaattijärjestelmä ETRS-GK25FIN, korkeusjärjestelmä höjdsystem N2000