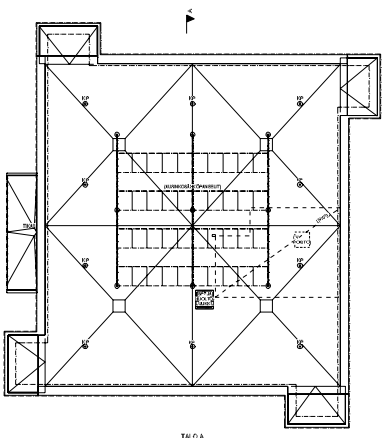


RAVINTOJEN PALOKORJA P1

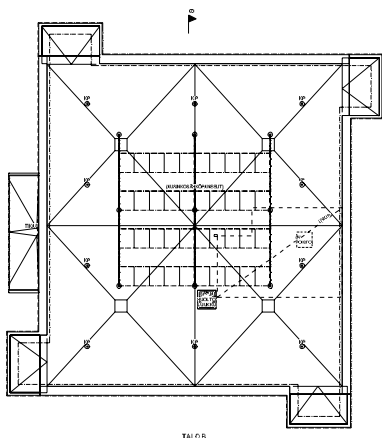
RAVINTOJEN VAPAAN HOHDOTTAVAIN LAMINAATTI
 KUNTOINEN TUO-10-90
 KOKONAISUUSKÄSITELTÄYTTÖ
 OIKOJÄRJESTÄYTTÖ
 RAVINTOJEN SUUNNITTELUN, KÄSITTELYN JA
 KUNTOTYÖN TUOTOINEN VUOKRANTA OY:LLÄ
 OMAKÄYTTÖ- JA RAHOITUSRAHOITUS
 RAJATUN VUOKRAN ALUEELLA
 RAHASTUS- JA TUOTOINEN RAHOITUS
 RAJATUN VUOKRAN ALUEELLA
 RAHASTUS- JA TUOTOINEN RAHOITUS
 RAJATUN VUOKRAN ALUEELLA
 RAHASTUS- JA TUOTOINEN RAHOITUS
 RAJATUN VUOKRAN ALUEELLA

11.2019 TALLENNETTU		11.2019 TALLENNETTU		11.2019 TALLENNETTU	
11.2019 TALLENNETTU		11.2019 TALLENNETTU		11.2019 TALLENNETTU	
11.2019 TALLENNETTU	11.2019 TALLENNETTU	11.2019 TALLENNETTU	11.2019 TALLENNETTU	11.2019 TALLENNETTU	11.2019 TALLENNETTU
<div style="border: 1px solid black; padding: 2px; display: inline-block;"> TALLENNETTU TALLENNETTU TALLENNETTU </div>					
11.2019 TALLENNETTU		11.2019 TALLENNETTU		11.2019 TALLENNETTU	
11.2019 TALLENNETTU		11.2019 TALLENNETTU		11.2019 TALLENNETTU	
11.2019 TALLENNETTU		11.2019 TALLENNETTU		11.2019 TALLENNETTU	
11.2019 TALLENNETTU		11.2019 TALLENNETTU		11.2019 TALLENNETTU	
11.2019 TALLENNETTU		11.2019 TALLENNETTU		11.2019 TALLENNETTU	
11.2019 TALLENNETTU		11.2019 TALLENNETTU		11.2019 TALLENNETTU	
11.2019 TALLENNETTU		11.2019 TALLENNETTU		11.2019 TALLENNETTU	



RAKENNUSTEN PÄÄLIIDONKAPIE

RAKENNUSALUE: KAUPUNKI RAKENNETTUUN ALUEeseen
 RAKENNUSVUOSIKLASSI: 1970-1979
 RAKENNUSVUOSIKLASSIN MÄÄRITELMÄN MUKAAN
 RAKENNUSVUOSIKLASSIN MÄÄRITELMÄN MUKAAN
 RAKENNUSVUOSIKLASSIN MÄÄRITELMÄN MUKAAN
 RAKENNUSVUOSIKLASSIN MÄÄRITELMÄN MUKAAN
 RAKENNUSVUOSIKLASSIN MÄÄRITELMÄN MUKAAN
 RAKENNUSVUOSIKLASSIN MÄÄRITELMÄN MUKAAN
 RAKENNUSVUOSIKLASSIN MÄÄRITELMÄN MUKAAN



17.2016 TRABEATTU
 13.2016 TOUSUSETTU

TRABEATTU
 ETÄSUUNNITTELU
 RAKENNUSALUE
 RAKO

Uusi nimi	Vanha nimi	Uusi nimi	Vanha nimi
17.2016 TRABEATTU	17.2016 TRABEATTU	13.2016 TOUSUSETTU	13.2016 TOUSUSETTU
TRABEATTU	TRABEATTU	TOUSUSETTU	TOUSUSETTU
RAKENNUSALUE	RAKENNUSALUE	RAKENNUSALUE	RAKENNUSALUE
17.2016 TRABEATTU	17.2016 TRABEATTU	13.2016 TOUSUSETTU	13.2016 TOUSUSETTU
TRABEATTU	TRABEATTU	TOUSUSETTU	TOUSUSETTU
17.2016 TRABEATTU	17.2016 TRABEATTU	13.2016 TOUSUSETTU	13.2016 TOUSUSETTU
TRABEATTU	TRABEATTU	TOUSUSETTU	TOUSUSETTU
17.2016 TRABEATTU	17.2016 TRABEATTU	13.2016 TOUSUSETTU	13.2016 TOUSUSETTU
TRABEATTU	TRABEATTU	TOUSUSETTU	TOUSUSETTU
17.2016 TRABEATTU	17.2016 TRABEATTU	13.2016 TOUSUSETTU	13.2016 TOUSUSETTU
TRABEATTU	TRABEATTU	TOUSUSETTU	TOUSUSETTU
17.2016 TRABEATTU	17.2016 TRABEATTU	13.2016 TOUSUSETTU	13.2016 TOUSUSETTU
TRABEATTU	TRABEATTU	TOUSUSETTU	TOUSUSETTU

RAKENNETYYPI

AP1 Asuntojen lattiat
 < 20 mm Parimateriaali ja käsittely
 20 mm Taloide
 30 mm Osokeuhattu
 170 mm Solupöytälevy
 > 1200 mm Tulekivi alusta
 > 300 mm Sakalijustonkorjauslaatu; sappei ØH: 32 mm
 Sundankangas käyttökorkeus H2, kun pohjamaa on savena tai pölyllä.
 Perustama tai hitaamaajäty, kahlitus säleisin 150

AP2 Maastonkorotuksen maahanmittauksen lattia
 < 25 mm Lattialaatu
 130 - 180 mm Parimateriaali, kaltevuus > 1:80, kaikkien läpisyövyssä > 150
 200 mm Lattia-ohenteesta 200/70
 170 mm Solupöytälevy
 > 1200 mm Tulekivi alusta
 > 300 mm Sakalijustonkorjauslaatu; sappei ØH: 32 mm
 Sundankangas käyttökorkeus H2, kun pohjamaa on savena tai pölyllä.
 Perustama tai hitaamaajäty, kahlitus säleisin 150

AP3 Saakkeiden lattia
 > 20 mm Kätkettyä tullaista muovimatto tai kiviäpuhkeakalut
 80 - 90 mm Taloide
 200 mm Sundankangas
 30 mm Asialuokaneristyslevy
 200 mm Osokeuhattu
 170 mm Solupöytälevy
 > 1200 mm Tulekivi alusta
 > 300 mm Sakalijustonkorjauslaatu; sappei ØH: 32 mm
 Sundankangas käyttökorkeus H2, kun pohjamaa on savena tai pölyllä.
 Perustama tai hitaamaajäty, kahlitus säleisin 150

U1 - 0,17 W/m²K, Low < 53 dB
U2 Väestösuojan väliseinä
 > 130 mm Jätkömuurirakenteet
 40 mm Ilmaväli
 60 mm Taloide
 170 mm Mineraalivillä, vaaka- ja pystysuuntaisesti
 150 - 200 mm Taloide
 Parimateriaali ja käsittely

U3 - 0,17 W/m²K, R_w > 44 dB
U4 Väestösuojan väliseinä
 > 23 mm Ulkoverhoalusta
 32 mm Ilmaväli, katekivi pehjustadottu
 92 mm Taloide, vaaka- ja pystysuuntaisesti
 50 mm Mineraalivillä, vaaka- ja pystysuuntaisesti
 200 mm Taloide
 150 - 200 mm Taloide
 Parimateriaali ja käsittely

U - 0,16 W/m²K, R_w > 44 dB
VP1 Asuntojen ovet
 15 - 12 mm Parimateriaali ja käsittely
 3 - 25 mm Taloide
 170 mm Parimateriaali

R_w > 55 dB, Low < 53 dB, RE50
VP2 Maastonkorotuksen maahanmittauksen lattia
 < 25 mm Lattialaatu
 130 - 180 mm Parimateriaali, kaltevuus > 1:80, kaikkien läpisyövyssä > 150
 200 mm Lattia-ohenteesta 200/70
 Parimateriaali

R_w > 55 dB, RE50
VP8 Parimateriaali, keraamiset
 > 15 mm Parimateriaali ja käsittely
 15 mm Taloide
 > 250 mm Taloide
 Alkuperäisyntä tai alkaatto onansa kahlitus

Low < 53 dB (sisätilalla), RE50, A0
VP9 Asuntojen väliseinän väliseinä
 > 200 mm Parimateriaali ja käsittely
 Taloide
 Parimateriaali ja käsittely

R_w > 57 dB, RE120 (suolemmen puoleen pab), itänistönväliseinän seinä
VS4 Maastonkorotuksen väliseinä
 13 mm Kiviäpuhkeakalut ja käsittely
 60 mm Kahlitus
 13 mm Kiviäpuhkeakalut
 Parimateriaali ja käsittely

R_w > 50 dB
VS6 Yläkerrän väliseinä
 Parimateriaali ja käsittely
 130 mm Kätkettyä tullaista muovimatto
 Parimateriaali ja käsittely

R_w > 46 dB, RE120 EI 180
VS7 Maastonkorotuksen väliseinä
 Parimateriaali ja käsittely
 85 mm Kätkettyä tullaista muovimatto
 Kätkettyä tullaista muovimatto, maata vasten väkittä
 Serffitu sullivania vödeventyöjärjestelmä sovottuna
 Karanteenit kahlitus ja kahlitus

VP1
 > 50 mm Suojalevy ØH: 20 mm
 Vödeventyöjärjestelmä VSE kahlituslaatu alustalla
 pölysuojalaatun vödeventyöjärjestelmä B 6035 tai ratatähitys
 Taloide
 Sundankangas
 Kahlituslaatu 420K, kahlitus, vödeventyöjärjestelmä > 1:60 järsää
 Kahlituslaatu
 Osokeuhattu
 Parimateriaali

U - 0,09 W/m²K, RE40
VAESTÖSUOJAN RAKENNETYYPI

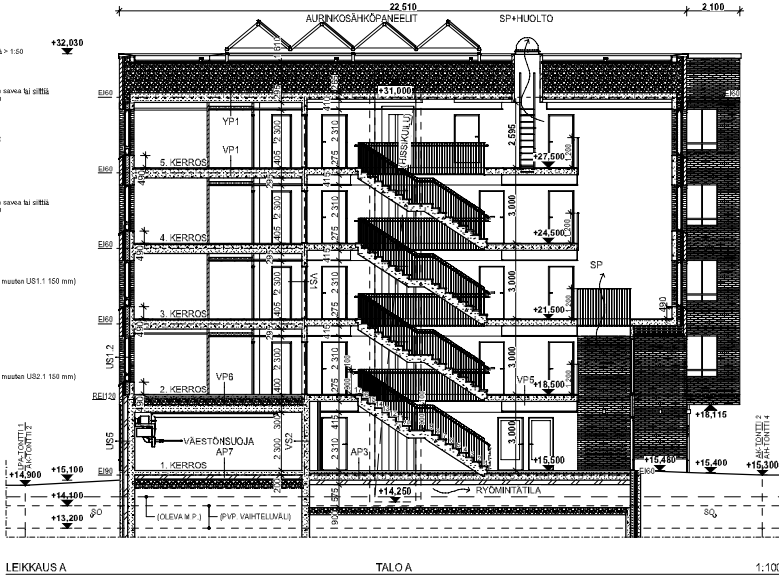
VP6 Vaa kahlitus
 Parimateriaali ja käsittely
 80 mm Taloide
 Sundankangas
 50 mm Solupöytälevy
 200 mm Osokeuhattu, maata vasten väkittä, pölyä kahlitus
 > 300 mm Taloide
 Parimateriaali

R_w > 55 dB, Low < 53 dB, RE120
US5 Tuloventtiilin väliseinä
 > 130 mm Jätkömuurirakenteet
 30 mm Ilmaväli
 150 mm Polyyuretaan, pakenevaominaisuudet
 200 mm Taloide
 Parimateriaali ja käsittely

U - 0,17 W/m²K
VP2 Vaa väliseinä
 Parimateriaali ja käsittely
 > 200 mm Taloide
 Parimateriaali ja käsittely

R_w > 54 dB, < RE240
APP VRS lattia
 Parimateriaali ja käsittely
 > 200 mm Kätkettyä tullaista muovimatto, maata vasten väkittä
 150 mm Solupöytälevy, ulkin 1 m kahlitus-abe 8-220 mm
 30 mm Sundankangas
 Sakalijustonkorjauslaatu; sappei ØH: 32 mm
 Sundankangas käyttökorkeus H2, kun pohjamaa on savena tai pölyllä.
 Perustama tai hitaamaajäty, kahlitus säleisin 150

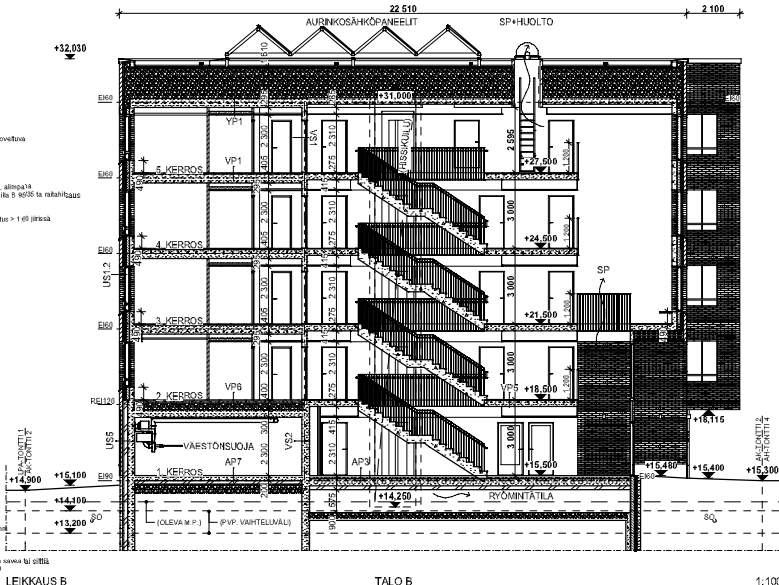
U - 0,16 W/m²K
LEIKKAUS A



U - 0,17 W/m²K
VP2 Vaa väliseinä
 Parimateriaali ja käsittely
 > 200 mm Taloide
 Parimateriaali ja käsittely

R_w > 54 dB, < RE240
APP VRS lattia
 Parimateriaali ja käsittely
 > 200 mm Kätkettyä tullaista muovimatto, maata vasten väkittä
 150 mm Solupöytälevy, ulkin 1 m kahlitus-abe 8-220 mm
 30 mm Sundankangas
 Sakalijustonkorjauslaatu; sappei ØH: 32 mm
 Sundankangas käyttökorkeus H2, kun pohjamaa on savena tai pölyllä.
 Perustama tai hitaamaajäty, kahlitus säleisin 150

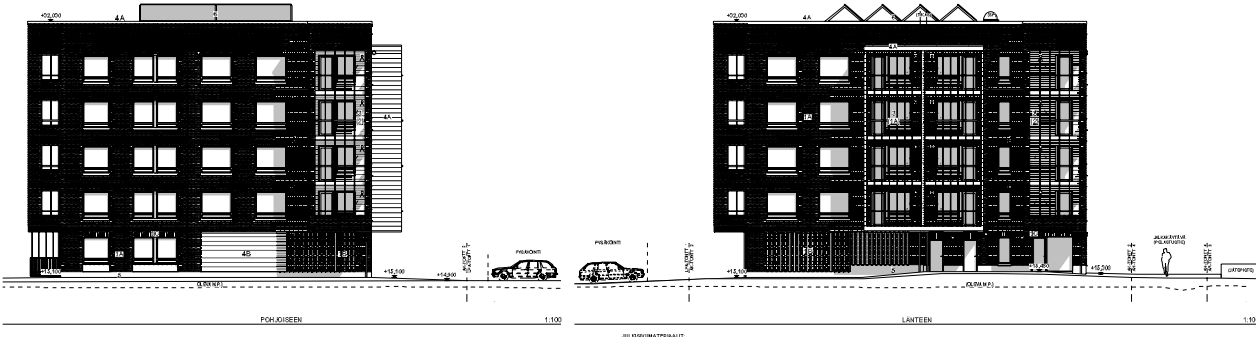
U - 0,16 W/m²K
LEIKKAUS B



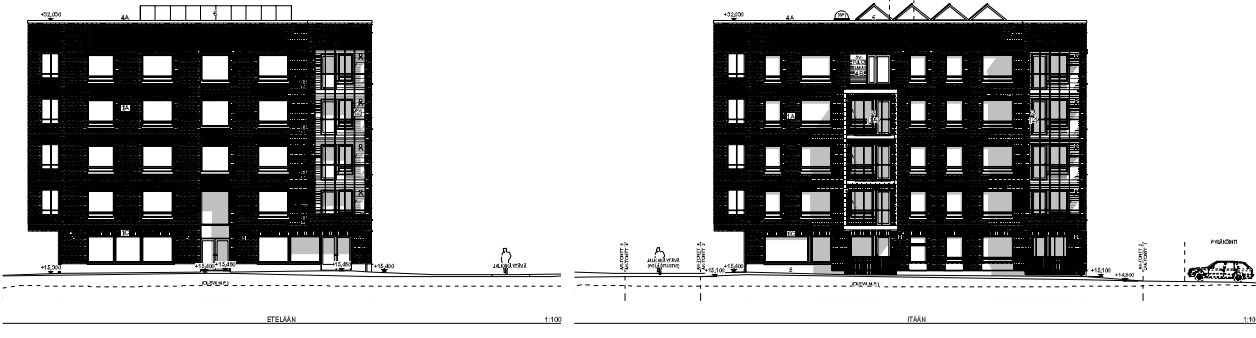
11.1.2019 RYÖMINTÄTILAA MADALLETU 1200 -> 900 MM
 17.9.2018 TARKENNETTU
 1.3.2018 RAKENNETTU

Talokoordinaatio:
 ETRS GK25
 Korkeusreferenssi:
 N2000

Seisprorokki	Kotitehitys	Kortteeri	Vieromien osasto
30 844.341	58230	2	
RAK 1 JA RAK 2			Asiointi
LUJUSKÄYNNIN			PÄÄPIIRUSTUS
Rakennusvaihe			Mittakaava
HEIKKA WÄLMI TILALUJURENTIE 22 JA 26			LEIKKOKUVA
TULLI LUJURENTIE 22			1:100
00700 HELSINKI			
ARKKITEHDIT HANNUNKARI & MÄKIPAJA OY			Työnumero
Ehkäisy 7 - 00100 Helsinki			Tekijä
www.hannunkari-makipaja.com			
Rakennusvaihe			Projekti
HENRY TOSSAVIA, ARKITEHTI			Muutos
Päivitetty: 13.4.2018			
VEIKKO MÄKIPAJA, ARKITEHTI			13.4.2018
ARK			8

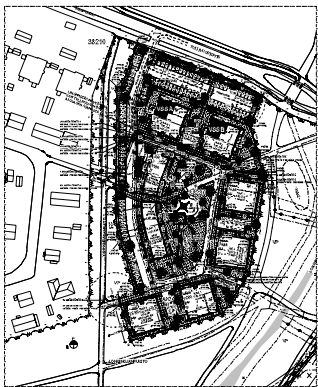


A TÄLLÖN
 A4
 A3
 A2
 A1
 A0
 A-1
 A-2
 A-3
 A-4
 A-5
 A-6
 A-7
 A-8
 A-9
 A-10
 A-11
 A-12
 A-13
 A-14
 A-15
 A-16
 A-17
 A-18
 A-19
 A-20
 A-21
 A-22
 A-23
 A-24
 A-25
 A-26
 A-27
 A-28
 A-29
 A-30
 A-31
 A-32
 A-33
 A-34
 A-35
 A-36
 A-37
 A-38
 A-39
 A-40
 A-41
 A-42
 A-43
 A-44
 A-45
 A-46
 A-47
 A-48
 A-49
 A-50
 A-51
 A-52
 A-53
 A-54
 A-55
 A-56
 A-57
 A-58
 A-59
 A-60
 A-61
 A-62
 A-63
 A-64
 A-65
 A-66
 A-67
 A-68
 A-69
 A-70
 A-71
 A-72
 A-73
 A-74
 A-75
 A-76
 A-77
 A-78
 A-79
 A-80
 A-81
 A-82
 A-83
 A-84
 A-85
 A-86
 A-87
 A-88
 A-89
 A-90
 A-91
 A-92
 A-93
 A-94
 A-95
 A-96
 A-97
 A-98
 A-99
 A-100

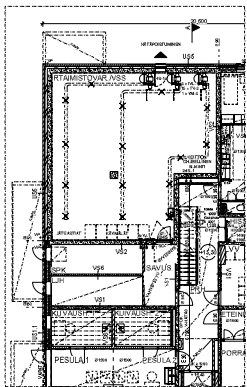


17.12.2015 TARKASTETTU
 17.12.2015 SUORITETTU
 TARKASTAJA: [Signature]
 SUORITAJA: [Signature]

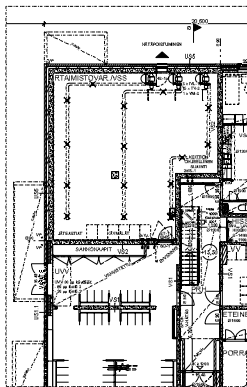
Numero	Kuvaus	Päivä
1
2
3
4
5
6
7
8
9
10
11
12
13
14
15
16
17
18
19
20
21
22
23
24
25
26
27
28
29
30
31
32
33
34
35
36
37
38
39
40
41
42
43
44
45
46
47
48
49
50
51
52
53
54
55
56
57
58
59
60
61
62
63
64
65
66
67
68
69
70
71
72
73
74
75
76
77
78
79
80
81
82
83
84
85
86
87
88
89
90
91
92
93
94
95
96
97
98
99
100



ASEMAPIIRUSTUS 1:1000



TALO A 1. KERROS 1:1000



TALO B 1. KERROS 1:1000

VIESTI- JA KÄYTTÖOHJEET

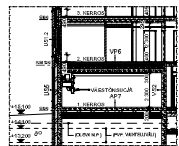
1. KÄYTTÖOHJEET
 - Käyttäjien on pidettävä huoli siitä, että kaikki kulkuväylät ja ulko-alueet ovat kunnossa.
 - Kaikki kulkuväylät ja ulko-alueet on pidettävä puhtaana ja kunnossa.
 - Kaikki kulkuväylät ja ulko-alueet on pidettävä kunnossa.

2. VIESTI- JA KÄYTTÖOHJEET
 - Käyttäjien on pidettävä huoli siitä, että kaikki kulkuväylät ja ulko-alueet ovat kunnossa.
 - Kaikki kulkuväylät ja ulko-alueet on pidettävä puhtaana ja kunnossa.
 - Kaikki kulkuväylät ja ulko-alueet on pidettävä kunnossa.

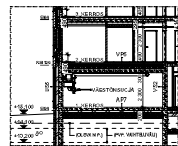
VIESTI- JA KÄYTTÖOHJEET

1. KÄYTTÖOHJEET
 - Käyttäjien on pidettävä huoli siitä, että kaikki kulkuväylät ja ulko-alueet ovat kunnossa.
 - Kaikki kulkuväylät ja ulko-alueet on pidettävä puhtaana ja kunnossa.
 - Kaikki kulkuväylät ja ulko-alueet on pidettävä kunnossa.

2. VIESTI- JA KÄYTTÖOHJEET
 - Käyttäjien on pidettävä huoli siitä, että kaikki kulkuväylät ja ulko-alueet ovat kunnossa.
 - Kaikki kulkuväylät ja ulko-alueet on pidettävä puhtaana ja kunnossa.
 - Kaikki kulkuväylät ja ulko-alueet on pidettävä kunnossa.



LEIKKAUS A 1:100



LEIKKAUS B 1:100

11.2019 PÄIVÄKIRJE
 15.2019 PÄIVÄKIRJE
 16.2019 PÄIVÄKIRJE

Projekti	Alue	Arkkitehti
11.2019 PÄIVÄKIRJE	2	ARK LITE 1
15.2019 PÄIVÄKIRJE		
16.2019 PÄIVÄKIRJE		
17.2019 PÄIVÄKIRJE		
18.2019 PÄIVÄKIRJE		
19.2019 PÄIVÄKIRJE		
20.2019 PÄIVÄKIRJE		
21.2019 PÄIVÄKIRJE		
22.2019 PÄIVÄKIRJE		
23.2019 PÄIVÄKIRJE		
24.2019 PÄIVÄKIRJE		
25.2019 PÄIVÄKIRJE		
26.2019 PÄIVÄKIRJE		
27.2019 PÄIVÄKIRJE		
28.2019 PÄIVÄKIRJE		
29.2019 PÄIVÄKIRJE		
30.2019 PÄIVÄKIRJE		
31.2019 PÄIVÄKIRJE		
32.2019 PÄIVÄKIRJE		
33.2019 PÄIVÄKIRJE		
34.2019 PÄIVÄKIRJE		
35.2019 PÄIVÄKIRJE		
36.2019 PÄIVÄKIRJE		
37.2019 PÄIVÄKIRJE		
38.2019 PÄIVÄKIRJE		
39.2019 PÄIVÄKIRJE		
40.2019 PÄIVÄKIRJE		
41.2019 PÄIVÄKIRJE		
42.2019 PÄIVÄKIRJE		
43.2019 PÄIVÄKIRJE		
44.2019 PÄIVÄKIRJE		
45.2019 PÄIVÄKIRJE		
46.2019 PÄIVÄKIRJE		
47.2019 PÄIVÄKIRJE		
48.2019 PÄIVÄKIRJE		
49.2019 PÄIVÄKIRJE		
50.2019 PÄIVÄKIRJE		