

SIJAINTI 1:10 000

RAKENNUKSEN KÄYTTÖ: LEIKKIPUISTORAKENNUS
RAKENNUKSEN PALOLUOKKA: P3

SISÄPUOLISTEN PINTOJEN (SEINÄT JA KATOT) LUOKKAVAATIMUS D-s2, d2.
 ULKOSEINIEN ULKOPINTOJEN JA TUULETUSVÄIIN ULKOPINNAN LUOKKAVAATIMUS D-s2, d2. KATTEEN LUOKKAVAATIMUS BROOF(t2).
 PALOKUORMARYHMÄ ALLE 600 MJ/m²

TILOJEN SAVUNPOISTO TOTEUTETAAN PAINOVOIMAISELLA SAVUNPOISTOTILA TUULETUSKIVUNOIDEN JA OVIENTÄN KAUTTA

PIHAKAIVOT, PINNANTASAU SEKÄ PIHAISTUTUJSET JA -KALUSTEET ERILLISEN PUISTOSUUNNITELMAN MUKAAN.

PIHASUUNNITELMASSA HUOMIOITAVAT MAARÄYKSET TÄYTTÄVÄT MAAPINNAN KALLISTUKSET RAKENNUKSISTA POISPÄIN.

ESTEETTÖMYYS HUOMIOIDEN PIHATEIDEN KALTEVUUSALUEELLA MAX 1:12,5.

TASOKOORDINAATTIJÄRJESTELMÄ: ETRS-GK25
 KORKEUSJÄRJESTELMÄ: N2000

RAKENNETTAVAN RAKENNUKSEN LAAJUUS:

KERROSALA	250 ke-m ²
RO KERROSALA	250 ke-m ²
KOKONAISALA	250 ke-m ²
HUONEISTOALA/LATTIA-ALA	151,0 ke-m ²
TILAVUUS	1048 m ³

RAKENNUKSEN NELIÖT PERUSTUU POIKKEAMISPÄÄTÖKSEEN

Kohteessa jätekatos ja siellä olevat jäteastiat ovat ensisijainen jätteiden keräysjärjestelmä. Jätekatoksessa olevat astiat ovat käsin siirrettäviä koneelliseen tyhjiennäköön soveltuvia muovisia jätteistöitä. Jäteastiat ovat vuokra-astioita ja niiden määrä, kokoja ja tyhjennysvälejä on helppo muuttaa. Jätekatos ja käsin siirrettävät astiat on luvattavien jätteiden keräysjärjestelmä. Jos pahvi kerätään rullakossa, tulee sen sijaita kaletussa tilassa.

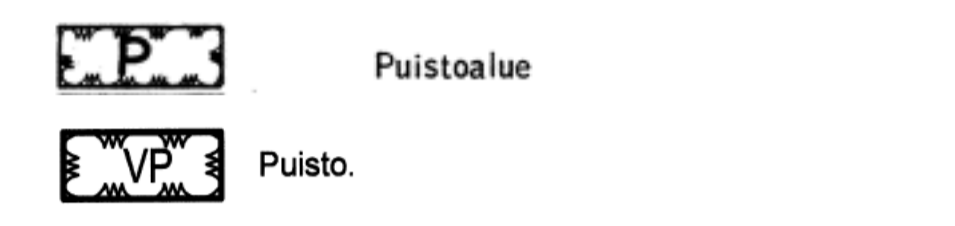
RAKENNUS VARUSTETAAN SÄHKÖVERKKOON KYTKETÄLLÄ PALOVAROITIMILLA (PV)

LÄMMITYSMUOTO: MAALÄMPÖ

RAKENNUS VARUSTETAAN KONEELLISELLA ILMASTOINTILAITTEELLA LÄMMÖNTALTEENOTOLLA.

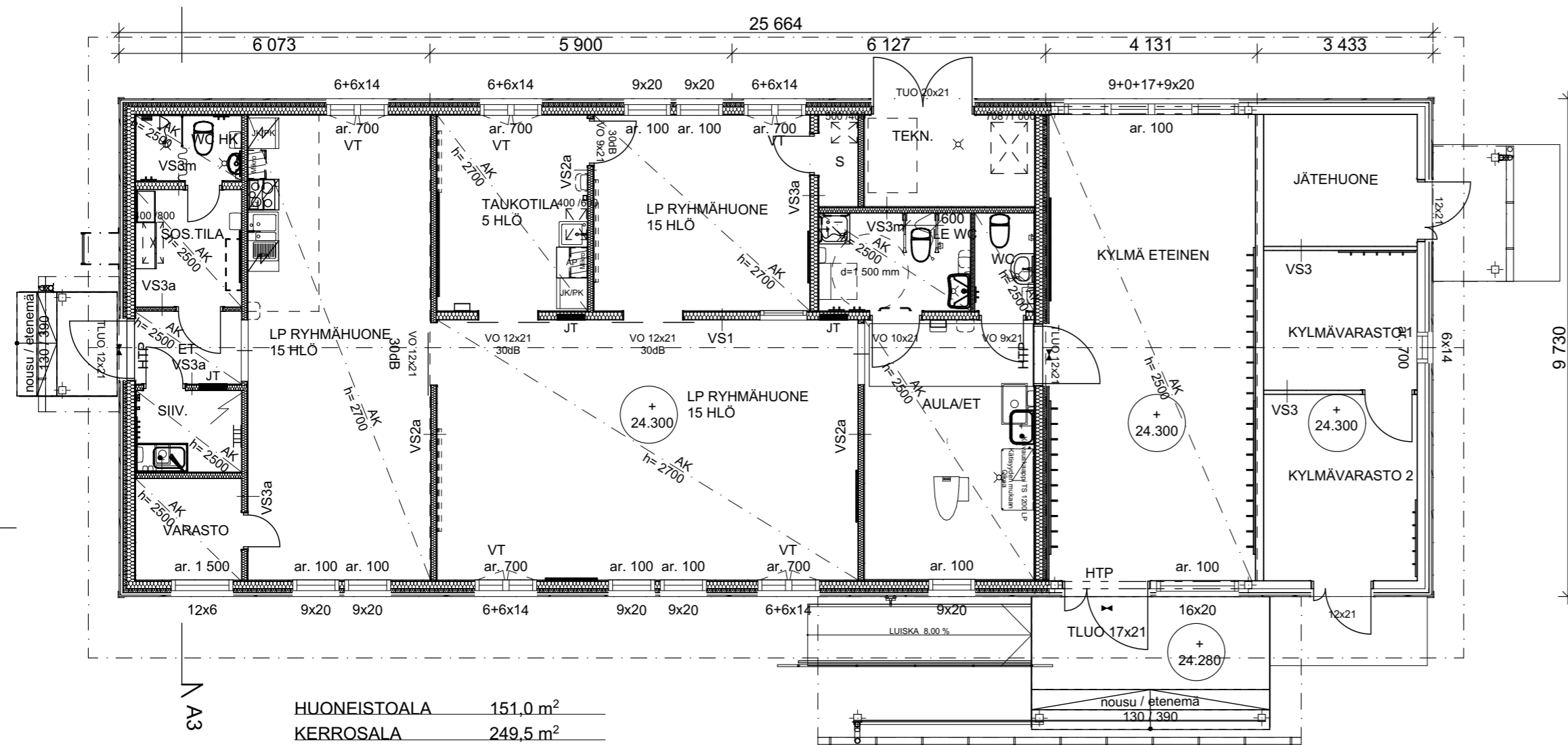
ASEMAKAAVAMERKINTÖJÄ JA -MÄÄRÄYKSIÄ

- 3 m sen asemakaava-alueen ulkopuolella oleva viiva, jota vahvistaminen koskee
- - - Eri asemakaavamääritysten alaisten alueiden välinen raja
- + + + Kaupungin ja kaupunginosan raja
- Korttelin, korttelinosan ja alueen raja
- Ohjeellinen tontin raja
- - - Ohjeellinen rakennusalan, pysäköimispaikan, katu- tai liikennealueen osan, leikki- ja palloluokan sekä jalan- kulkutien raja
- Kaupunginosan numero
- 47 Korttelin numero
- 47200 Tontin numero
- 2 Kadun nimi
- PALLAS Yleiselle jalankululle varattu katualue
- Istutettava tontin osa
- Ohjeellinen istutettava katu- tai liikennealueen osa
- Viemäriä varten varattava korttelin osa
- III Roomalainen numero, joka osoittaa rakennusten suurimman sallitun varsinaisen kerrosluvun
- 1500 Arabialainen luku, joka osoittaa kuinka monta neliometriä kerrosluokkaa saa rakennusalueella rakentaa
- 2/300 Kaksitasoinen lukusarja, jossa ensimmäinen arabialainen luku osoittaa rakennusalueella sallitun suurimman asuntojen lukumäärän ja jälkimmäinen arabialainen luku osoittaa rakennusalueella sallitun suurimman rakennus- ja katusuunnitelman kerrosluvun
- Rakennusala
- Ohjeellinen rakennusala
- Autosäilytyspaikkojen rakennusala, jolle saa rakentaa joko autosuojan tai avokatkoksen
- Kaksitasoinen autopaikkojen rakennusala, jossa alatasen saa rakentaa autosuojaksi tai avokatkoksi ja ylätasen pysäköimispaikoiksi, ja jonka ylätasen ainakin yhdellä sivullaan tulee yhtyä pihan tasoon
- Pihatason alainen autosäilytyspaikkojen rakennusala, jossa katon päätöskorkeus kolmella sivullaan tulee yhtyä pihan tasoon
- Rakennusala maanalaista väestönsuojaa varten, jonka laki saa olla enintään korkeusluvun osoittamalla tasolla 0-tasosta luettuna
- Rakennusala maanalaista väestönsuojaa varten, jonka laki saa olla enintään korkeusluvun osoittamalla tasolla 0-tasosta luettuna ja jolle saa rakentaa tonttien 47201/1-2-3 ja 47203/1-2 väestönsuojat sekä ajoyhteyden korvatunturintielle
- Pumppaamon rakennusala
- Ohjeellinen pysäköimispaikka
- Ohjeellinen palloluokitus- tai leikkikenttä
- Tonttia varten on asemakaavassa osoitettu autopaikkoja tontin ulkopuolella



Revisio	ID	Muutos	Muuttaja	Lähtöajankohde
01		kesken		Keskeneräinen

Kaupunginosa/Kylä 91-47 Mellunkylä	Korttelin/Tila 9903	Tontin/Rnro 54	Viranomaisen merkintöjä
Rakennuksen numero/Rakennustunnus #Rakennus ID			
Rakennusluokitus UUDISRAKENNUS	Pinnustajajärjestelmä PÄÄPIIRUSTUS	Julkaisu nro 001	
Rakennuskohde LP Mellumäki Siltapolku Helsinki	Pinnustuksen sisältö Asema	Mittakaava 1:500	
Suunnittelijan yhteystiedot: yritys, osoite ja puhelinnumero TEIJO-TALOT OY JOUTNANTIE 73 25500 PERNIÖ 044-721 7107	Työnumero 1-22-L32	Pinnustuksen ID AR 002 001	
Vastuullinen suunnittelija: nimi, tutkinto, allekirjoitus ja päiväys	Suunnitteluala AR	Tiedoston nimi LP Mellumäki	



HUONEISTOALA	151,0 m ²
KERROSALA	249,5 m ²
RO KERROSALA	249,5 m ²
TILAVUUS YHTEENSÄ	1048 m ³

**RAKENNUKSEN KÄYTTÖ: LEIKKIPUISTORAKENNUS
RAKENNUKSEN PALOLUOKKA: P3**

RAKENNUKSEN KÄYTTÖTURVALLISUUS YM:N ASETUKSEN 1007/2017 MUKAAN.
RAKENNUKSEN KOSTEUSTEKENISEN TOIMIVUUDEN SUUNNITTELU JA
RAKENTAMINEN YM:N ASETUKSEN 782/2017 MUKAAN.

RAKENNUS VARUSTETAAN SÄHKÖVERKKOON
KYTKETÄYLLÄ PALOVAROITTIMILLA. (PV)

LÄMMITYSMUOTO: MAALÄMPÖ

RAKENNUS VARUSTETAAN KONEELLISELLA ILMASTOINTILAITTEELLA
LÄMMÖNTALTEENOTOLLA.

TILOJEN SAVONPOISTO TOTEUTETAAN PAINOVOIMAISELLA
SAVUNPOISTOLLA TUULETUSIKKUNOIDEN JA OVJEN KAUTTA

RAKENNUS VARUSTETAAN PELASTUSVIRANOMAISTEN OHJEIDEN
MUKAISILLA ALKUSAMMUTUSKALUSTOLLA. ALKUSAMMUTUSKALUSTONA
TOIMIVAT KÄSISAMMUTTIMET

OVJEN JA KULKUAUKKOJEN VAPAALEVEYS VN:N ASETUKSEN 241/2017 4§:N
MUKAAN

IKKUNAT, JOIDEN LASIPINNAN KORKEUS LATTIASTA
TAI ULKOPUOLEN MAANPINNASTA ON ALLE 700 mm VARUSTETAAN
TURVALASILLA.

OVJSSA, JOIDEN LASIPINNAN KORKEUS LATTIASTA ON
VÄHEMMÄN KUIN 1500 mm KÄYTETÄÄN TURVALASIA

RAKENNUKSEEN ASENNETAAN TURVA- JA MERKKIVALAISTUSJÄRJESTELMÄ

RAKENNUKSEN POISTUMISALUEENA TOIMII PALON SATTUESSA ULKO-OVET
JA VARATIENÄ (VT) TOIMII RYHMÄTILOISTA KIINTOPAINIKKEELLINEN IKKUNA.
YHTEISTILOJEN ULOSKÄYTTÄVÄNÄ TOIMII PALON SATTUESSA ULKO-OVET

KULKUREITTJEN LEVEYDET JA ETÄISYYDET LÄHIMPÄÄN ULOSKÄYTTÄVÄÄN
YM:N ASETUKSEN 848/2017 MUKAAN.

Rakennuksen U-arvot

Yläpohja	0,09 W/m ² K
Ulkoseinät	0,17 W/m ² K
Alapohja	0,16 W/m ² K
Ikkunat	1,0 W/m ² K
Ovet	1,0 W/m ² K

TASOKOORDINAATTIJÄRJESTELMÄ: ETRS-GK25
KORKEUSJÄRJESTELMÄ: N2000

ALOJEN LASKENTAPERUSTEET:

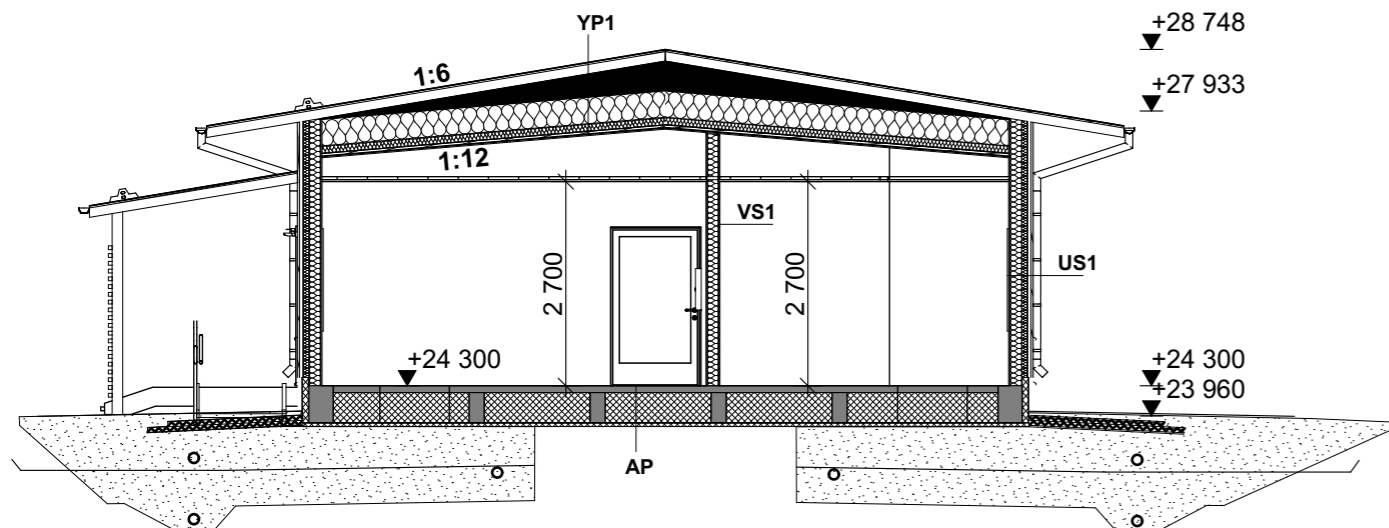
KERROSALA:
ULKOSEINIEN ULKOPINTOJEN MUKAAN, EI
SISÄLLÄ TEKNISIÄ TILOJA

RO KERROSALA: ULKOSEINIEN ULKOPINTOJEN
MUKAAN VÄHENNETTYNÄ 250mm YLITTÄVIÄ
RAKENNUSOSIA, EI SISÄLLÄ TEKNISIÄ TILOJA.

HUONEISTOALA:
ULKOSEINIEN SISÄPINTOJEN MUKAAN, EI
SISÄLLÄ KYLMIÄ TILOJA EIKÄ TEKNISIÄ TILOJA

Revisio	ID	Muutos	Muuttaja	Lähtössarjan päiväys
01 - kesken				Keskeneräinen

Kaupunginosa/Kylä 91-47 Mellunkylä	Kortteli/Tila 9903	Tontti/Rnro 54	Viranomaisten merkintöjä
Rakennuksen numero/Rakennustunnus #Rakennus ID			
Rakennustoimenpide UUDISRAKENNUS	Piirustuslaji PÄÄPIIRUSTUS	Juokseva nro 002	
Rakennuskohde LP Mellunmäki Siltapolku Helsinki	Piirustuksen sisältö Pohja	Mittakaava 1:100	
Suunnittelijan yhteystiedot: yritys, osoite ja puhelinnumero TEIJO-TALOT OY JOUTNANTIE 73 25500 PERNIÖ 044-721 7107	Työnumero 1-22-L32		
Vastuullinen suunnittelija: nimi, tutkinto, allekirjoitus ja päiväys	Suunnitteluala ARK	Tiedoston nimi LP Mellunmäki	
Peter Westerlund RakArk 22.2.2023			



RAKENNUSMATERIAALIT JA RAKENNEPAKSUUDET

YP1:

1. PELTIKATE
 2. RAAKAPONTTI UMPILAUDOITUS TAI PONTATTU OSB-LEVY
 3. KATTOTUOLIEEN YLÄPAARRE (KALTEVUUS 1:6) JA TUULETTUVA ULLAKKOTILA
 4. PUHALLUSVILLA 350 mm
 5. KATTOTUOLIEEN ALAPAARRE + MINERAALIVILLA 100 mm
 6. HÖYRYNSULKUMUOVI
 7. KOOLAUS 32x100 k300
 8. RAKENNUSLEVY 11 mm
 9. ALASLASKETTU T-LISTAKATTO
- YLÄPOHJAN U-ARVO ON 0,09 W/m²K

US1:

1. PYSTY ULKOVERHOUSPANEELI 23 mm
 2. VAAKA/PYSTYKOOLAUS 44 mm (2x 22x100 mm)
 3. TUULENSUOJAKIPSILEVY 9 mm / TUULENSUOJALEVY 12 mm
 4. VAAKAKOOLAUS 48x73 k600 + MINERAALIVILLA 75 mm
 5. PYSTYRUNKO 48x148 k600 + MINERAALIVILLA 150 mm
 6. HÖYRYNSULKUMUOVI
 7. RAKENNUSLEVY 11 mm
 8. KIPSILEVY 13 mm
- ULKOSEINÄN U-ARVO ON 0,17 W/m²K

ALAPOHJA :

1. Pintamateriaali n. 8 mm
2. Alusmateriaali n. 2 mm
3. Betonilaatta 90 mm, vesikiertoinen lattialämmitys
4. Eriste EPS 400mm, betonipalkisto 400 mm
5. Finnfoam 50 mm
6. Tasattu, tiivistetty kapillaarivapaa sorapatja maaperän mukaan

kokonaispaksuus 540 mm + 10 mm pintamateriaali
yht. 550 mm

Alapohjan U-arvo on 0,16

ALAPOHJA/KOSTEAT TILAT

1. Pintamateriaali n. 10 mm
2. Kiinnityslasti ja Vedeneristys n. 2 mm
3. Betonilaatta 90 mm, vesikiertoinen lattialämmitys
4. Eriste EPS 400mm, betonipalkisto 400 mm
5. Finnfoam 50 mm
6. Tasattu, tiivistetty kapillaarivapaa sorapatja maaperän mukaan

kokonaispaksuus 540 mm + 12 mm pintamateriaali
yht. 552 mm

Alapohjan U-arvo on 0,16

VS1:

1. KIPSILEVY EK 13mm
2. OSB-LASTULEVY 11mm
3. PYSTYRUNKO 48x148+KIVIVILLA 150mm
4. KIPSILEVY N 13mm
5. KIPSILEVY EK 13mm

VS3:

1. KIPSILEVY EK 13mm
2. PYSTYRUNKO 66mm
3. KIPSILEVY EK 13mm

VS3a:

1. KIPSILEVY EK 13mm
2. PYSTYRUNKO 66mm+min.villa 50mm
3. KIPSILEVY EK 13mm

VS3aM:

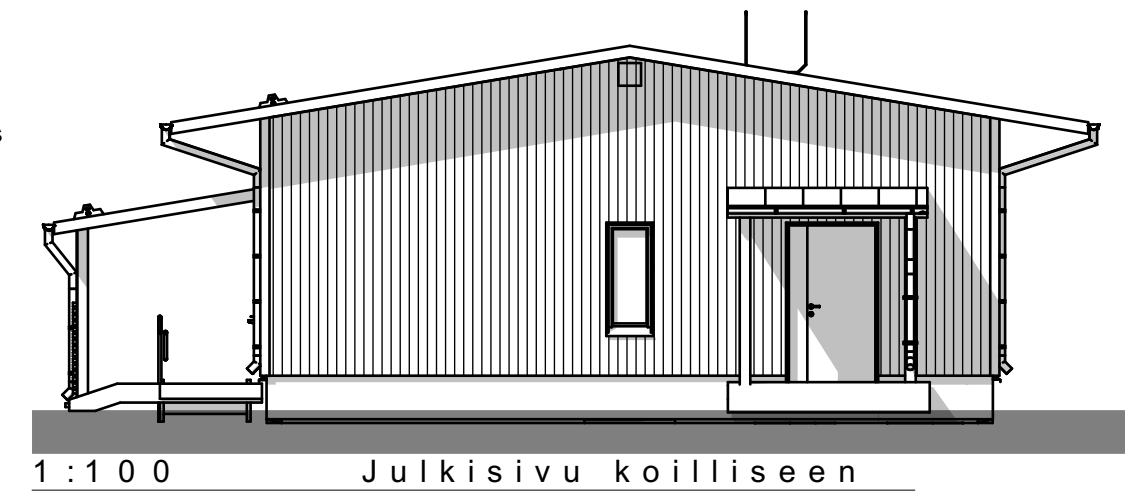
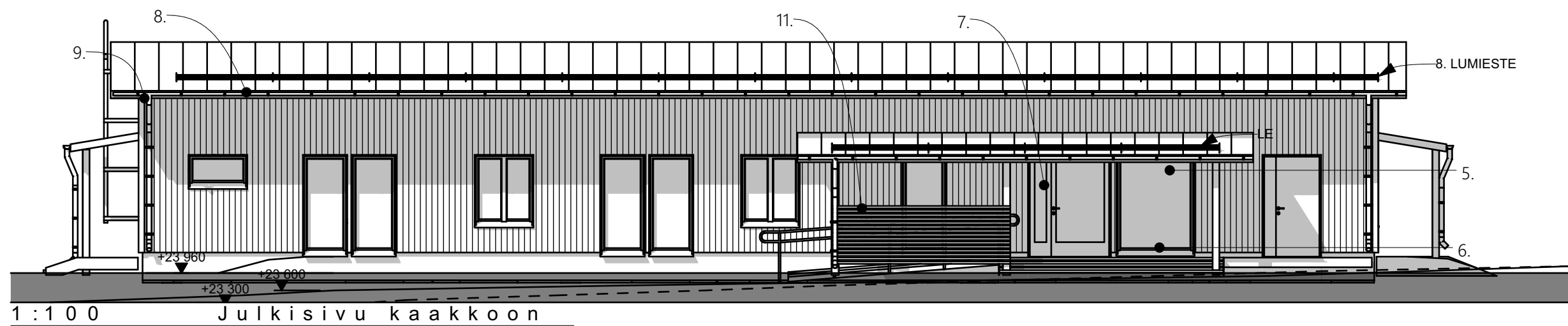
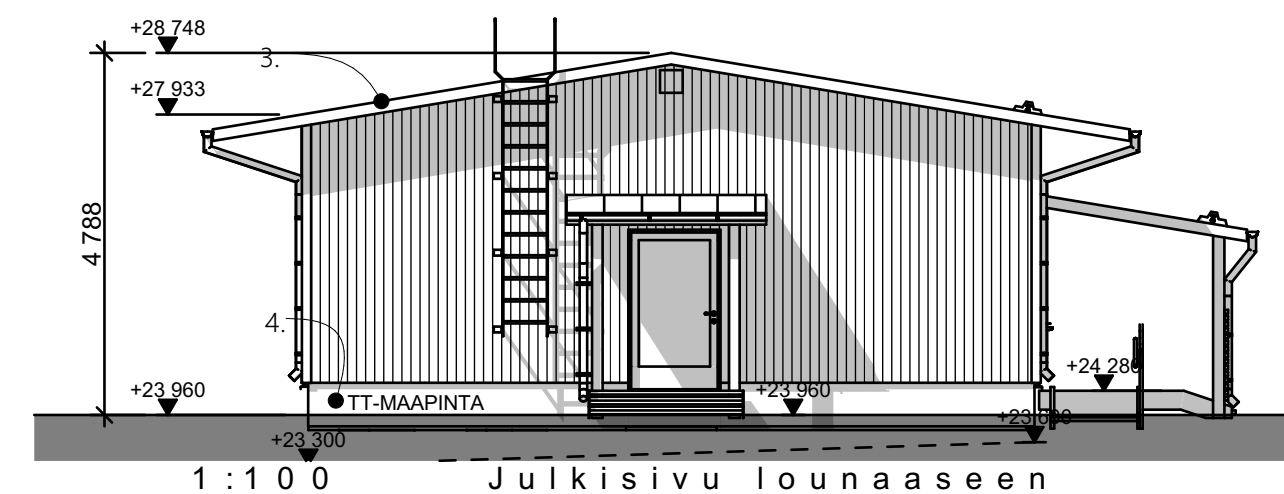
1. KIPSILEVY EK 13mm
2. PYSTYRUNKO 48x148+KIVIVILLA 150mm
3. MÄRKÄTILALEVY 13mm
4. SIVELTÄVÄ VEDENERISTYS
5. KIINNITYSLAASTI JA KERAAMINEN LAATTA

VS2a:

1. KIPSILEVY EK 13mm
2. PYSTYRUNKO 48x98+eristys 100mm
3. OSB 11mm
4. KIPSILEVY EK 13mm

Revisio	ID	Muutos	Muuttaja	Lähetysjärjen päiväys
01 - kesken				Keskeneräinen

Kaupunginosa/Kylä 91-47 Mellunkylä	Kortteli/Tila 9903	Tontti/Rnro 54	Viranomaisten merkintöjä
Rakennuksen numero/Rakennustunnus #Rakennus ID			
Rakennustoimenpide UUDISRAKENNUS	Piirustuslaji PÄÄPIIRUSTUS	Juokseva nro 003	
Rakennuskohde LP Mellunmäki Siltapolku Helsinki	Piirustuksen sisältö Leikkaus	Mittakaava 1:100	
Suunnittelijan yhteystiedot: yritys, osoite ja puhelinnumero TEIJO-TALOT OY JOUTNANTIE 73 25500 PERNIÖ 044-721 7107			Työnumero 1-22-L32
Vastuullinen suunnittelija: nimi, tutkinto, allekirjoitus ja päiväys Peter Westerlund RakArk 21.2.2023			Suunnittelualue Tiedoston nimi ARK LP Mellunmäki



1. Vesikatto, punainen
2. Julkisivut, taitettu valkoinen
3. Räystäät, tummanharmaa
4. Sokkeli, harmaa
5. Ikkunat, tummanharmaa
6. Vesipellit, tummanharmaa
7. Ovet, tummanharmaa
8. Kattoturvatuotteet, punainen
9. Sadevesijärjestelmä, punainen
10. Vuorilaudat, tummanharmaa
11. Ritilikkö, keltainen

- Materiaali: Pelti, saumattu
 Materiaali: Puu, pystypaneeli 28x143
 Materiaali: Puu
 Materiaali: Betoni, rapattu
 Materiaali: Puu/Alumiini
 Materiaali: Pelti
 Materiaali: Teräs
 Materiaali: Kuumasinkitty teräs
 Materiaali: Pelti
 Materiaali: Puu
 Materiaali: Puu

RAKENNUS RAKENNETAAN PUUSTOON.
 LÄHIN MITTA RAJAAN ON n.13,8 M

Revisio	ID	Muutos	Muuttaja	Lähetysarjan päiväys
01 - kesken				Keskeneräinen

Kaupunginosa/Kylä 91-47 Mellunkylä	Kortteli/Tila 9903	Tontti/Rnro 54	Viranomaisten merkintöjä
Rakennuksen numero/Rakennustunnus #Rakennus ID			
Rakennustoimenpide UUDISRAKENNUS	Piirustuslaji PÄÄPIIRUSTUS	Juokseva nro 004	
Rakennuskohde LP Mellunmäki Siltapolku Helsinki	Piirustuksen sisältö Julkisivut	Mittakaava 1:100	
Suunnittelijan yhteystiedot: yritys, osoite ja puhelinnumero TEIJO-TALOT OY JOUTNANTIE 73 25500 PERNIÖ 044-721 7107	Työnumero 1-22-L32	Piirustuksen ID	Muutos
Vastuullinen suunnittelija: nimi, tutkinto, allekirjoitus ja päiväys	Suunnitteluala AR	Tiedoston nimi LP Mellunmäki	
Peter Westerlund RakArk	21.2.2023		