



Asemakaavamerkinnät ja -määräykset osakartassa A.  
 Detailplanebeteckningar och -bestämmelser finns i delkartan A.

**HELSINKI**  
**HELSINGFORS**

42. kaupunginosa Kuloasaari  
 Kortteli 42025  
 Tontit 1 ja 12  
 Kortteli 42026  
 Tontit 9, 10 ja 12  
 Kortteli 42027  
 Tontti 2

Asemakaavan muutos 1 : 1000

42 stadsdelen Brändö  
 Kvarter 42025  
 Tomterna 1 och 12  
 Kvarter 42026  
 Tomterna 8, 10 och 12  
 Kvarter 42027  
 Tomtt 2

Detailplaneändring 1 : 1000

HELSINGIN KAUPUNKISUUNNITTELUVIRASTO ASEMAKAAVAOSASTO		HELSINGFORS STADSPLANERINGSKONTORETT DETALPLANEÄNDRINGEN	
KÄYTTÖ	12.12.2002 MUUTOKSIN	PIIRUSTUS	11155
MAKUNNITUS	21.2.-24.3.2003	PIIRITTE	28.11.2002
MAKUNNITUS	18.9.2003 KSLK 16.2.2004 KSV	LAATINUT	SV NORDBLÖM
MAKUNNITUS	23.8.2004	PIIRITTE	LEENA TYPPÖ
MAKUNNITUS	24.2.2006	PIIRITTE	LEENA TYPPÖ
MAKUNNITUS	24.2.2006	PIIRITTE	LEENA TYPPÖ
MAKUNNITUS	24.2.2006	PIIRITTE	LEENA TYPPÖ

TUULUUT SUUNNITELMAN VORMAAN 25.2.2005 (MÄTL. 2011 B)

Osakartta C

KOKO TONTIN PINTA-ALA 933 m<sup>2</sup>  
 PUOLET PINTA-ALASTA 466 m<sup>2</sup>  
 e= 0.3  
 RO = 280 kem<sup>2</sup> = 140 kem<sup>2</sup>/AS  
 LISÄKSI 20 m<sup>2</sup> AUTOSUOJA/ AS  
 + ESTEETTÖMYYS - 5 kem<sup>2</sup>/AS  
 + TEKN - 5 kem<sup>2</sup>/AS

Nyt rakennetaan:

	krs-ala	tal. krs-ala	kokon-ala	pohjap-ala	tilavuus
as.rak A (k1 40.7, k2 68.5, k3 48.0)	157	-	157	48	550 m <sup>3</sup>
autotalli	-	22	22	22	70
tekn	-	5	5	5	15
yht.	157	27	184	75	640 m <sup>3</sup>

Asuinkerrosalan ylityksenä haetaan yli 250 mm paksun ulkoseinän (400 mm - 250 mm = 150 mm) osuus:  
 1. krs 3 m<sup>2</sup>  
 2. krs 5.3 m<sup>2</sup>  
 3. krs 4.4 m<sup>2</sup>  
 157.2 - 3 - 5.3 - 4.4 = 145 kem<sup>2</sup> (sallittu kerrosala)

Autotallinkerrosalan ylityksenä haetaan yli 250 mm paksun ulkoseinän (400 mm - 250 mm = 150 mm) osuus:  
 1. krs 1.9 m<sup>2</sup>  
 22 - 1.9 = 20 kem<sup>2</sup> (sallittu kerrosala)

Kerrosalaa ei jää käyttämättä.

PEITTOALA:  
 AS.RAK 75,1 m<sup>2</sup> PEITTOPROS: 75,1 / 466 x 100 = 16,12 %  
 +TERASSIT JA PARVEKKEET 106,1 m<sup>2</sup> PEITTOPROS: 106,1 / 466 x 100 = 22,76 % < SALLITTU PEITTO 25% (1/4)

Talon paloluokka on P2.  
 Rakennus varustetaan määräysten mukaisesti sähköverkkoon liitetyillä palovarointimilla.  
 Katon turvavarustukset asetuksen 1007 / 2017 mukaan.

Jätevedet johdetaan kaupungin jätevesiviemäriin.  
 Lämmitys: maalämpö + vesikiertoinen lattialämmitys  
 Asunnossa koneellinen poisto- ja tuloilmavaihto.  
 Ilmanvaihdon lämmöntalteenoton vuosihyötysuhde 73 %.

Asuntoja tontilla 1 kpl  
 Autopaikkoja on 3 kpl (1 autotallissa, 2 pihamaalla), autopaikkavaatimus 2 ap / asunto.  
 Uudet asunnot  
 Asunto A:  
 5 h + k + s = 432 m<sup>2</sup> (k1 27.6 m<sup>2</sup> + k2 61.1 m<sup>2</sup> + k3 43.1 m<sup>2</sup>)  
 + autotalli 47 m<sup>2</sup>  
 + tekninen tila 4 m<sup>2</sup>

Rakentamisalueen ulkopuoliset puut säilytetään asemapiirustuksen mukaan.

**Hulevesien hallinnan periaatteet:**  
 - Pohjatutkimuksen mukaan imeytystä ei voida käyttää ainoana ratkaisuna  
 - Pintavedet johdetaan rakennuksesta pois maastokallistuksiin (1:20 / 3m)  
 - Nummi- ja pinta-alueiden pintavedet johdetaan suoraan rakennuksen viikityksellä perusmaahan  
 - Maanpinnan muotoilalla siten, että huippu- ja viikityksen aikana ylivuotovedet eivät pääse valumaan naapurintontille tai katualueelle, tontin rajojen vieressä pintavesipainanteet  
 - Ajopihalla ja sisäänkäyntipihaan sadevedet ohjataan maanpinnan kallistuksiin sadevesikaivoihin, joista ne johdetaan hulevesien imeytysviivytyskaivoon, josta ylivuoto hulevesiviemäriin  
 - Vesikattojen sadevedet johdetaan jokaisesta työkehyksestä sadevesijärjestelmällä hulevesien imeytysviivytyskaivoon, josta ylivuoto hulevesiviemäriin  
 - Salaoja- ja perustusten kuivatusvedet johdetaan hulevesien imeytysviivytyskaivoon, josta ylivuoto hulevesiviemäriin



SUUNNITELMAT ON LAADITTU TASOKOORDINAATION ETRS-GK25 JA KORKEUSJÄRJESTELMÄN N2000 MUKAAN

**MUUTOS A 3.6.2021**  
 RAKENNUKSEN RÄYSTÄÄN KORKEUSASEMAA LASKETTU 600 MM MADALTAMALLA YLÄKERRAN SISÄKORKEUTTA 400 MM JA YLÄPOHJAN RAKENNEPAKSUUTTA 200 MM

Kaupunginosa/kylä	Korttelin/osa	Tontti/Rivisto	Viranomaisen arkkitehtimerkintä varten
42	42026	13	
Rakennustoimenpide	UUDISRAKENNUS	Pääpiirustus	Juoks. nro 1A/4
Rakennuskohteen nimi ja osoite	OKT PAAVOLAINEN	Rakennuskohteen nimi ja osoite	Mittakaava 1:200
Armas Lindgrenin tie 13a 1 00570 Helsinki			
arkm.fi ARKKITEHTITOIMISTO PET MICHAEL OY			
ESPOO	24.4.2020	Piir. nro	1A
Piirittäjä	AD	Suunn. ala	ARK
Yhdyshenkilö	Pet Michael	Työno	1523

PET MICHAEL ARKKITEHTI SAFA  
 KOMETANKUJA 1 B 02210 ESPOO E-MAIL: pet.michael@arkm.fi  
 PUH 09 - 804 3373 FAX 09 - 859 6550 GSM 0400 - 474 041 www.arkm.fi

SUUNNITELMAT ON LAADITTU TASOKOORDINAATION ETRS-GK25 JA KORKEUSJÄRJESTELMÄN N2000 MUKAAN

Rakennuksen käyttöturvallisuus ympäristöministeriön asetuksen 1007/2017 (asetus rakennusten käyttöturvallisuudesta) mukaan.

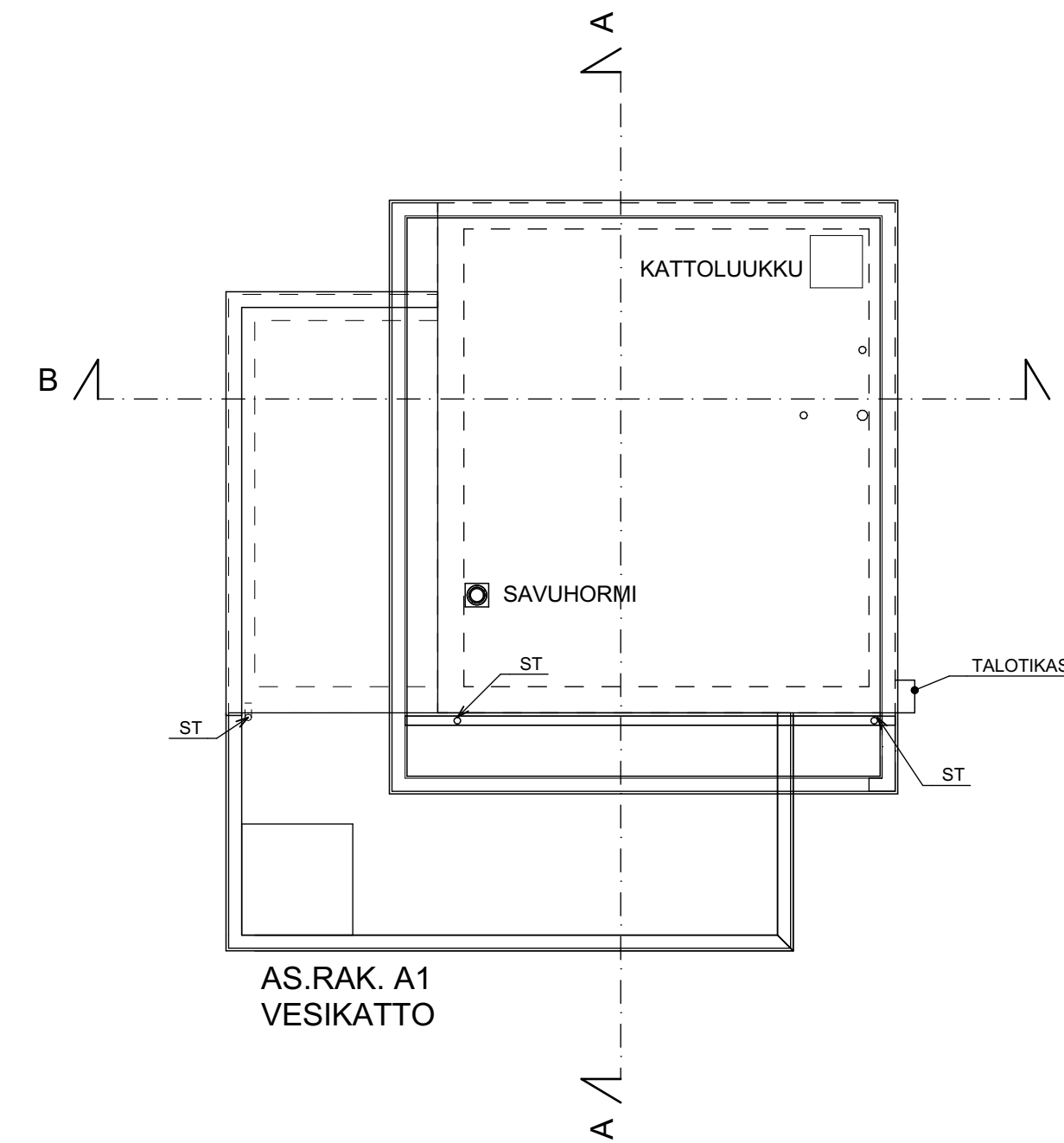
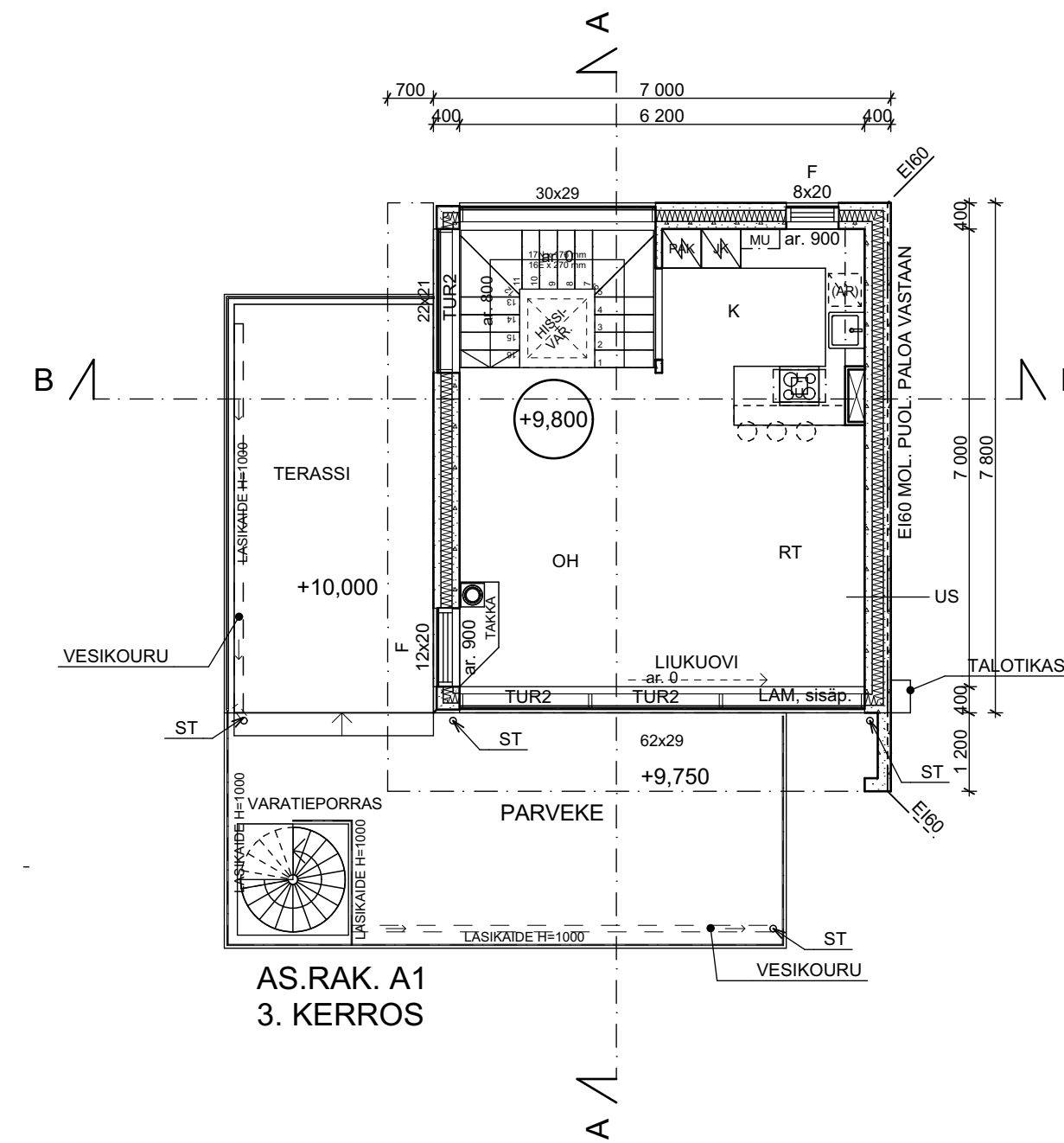
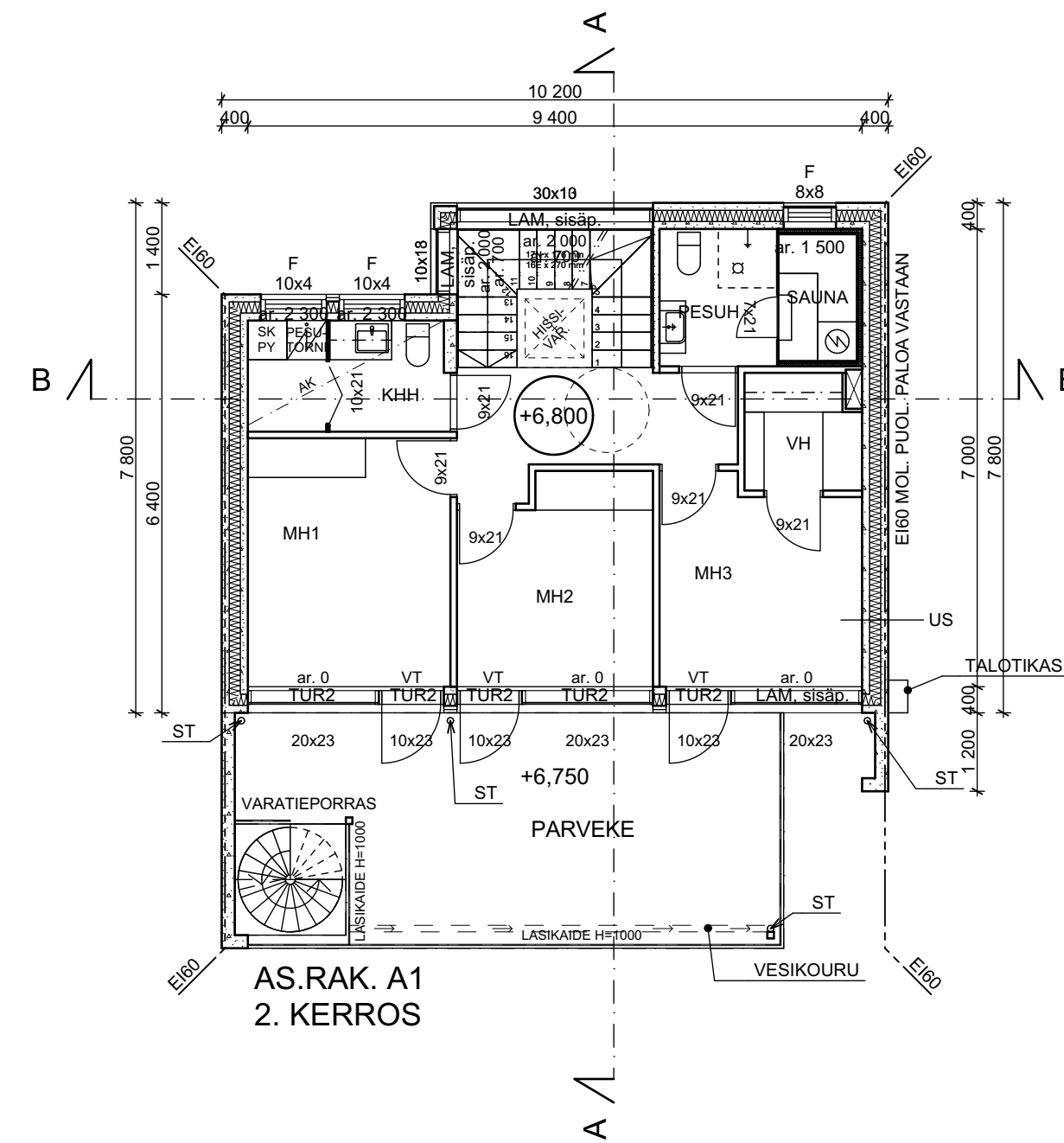
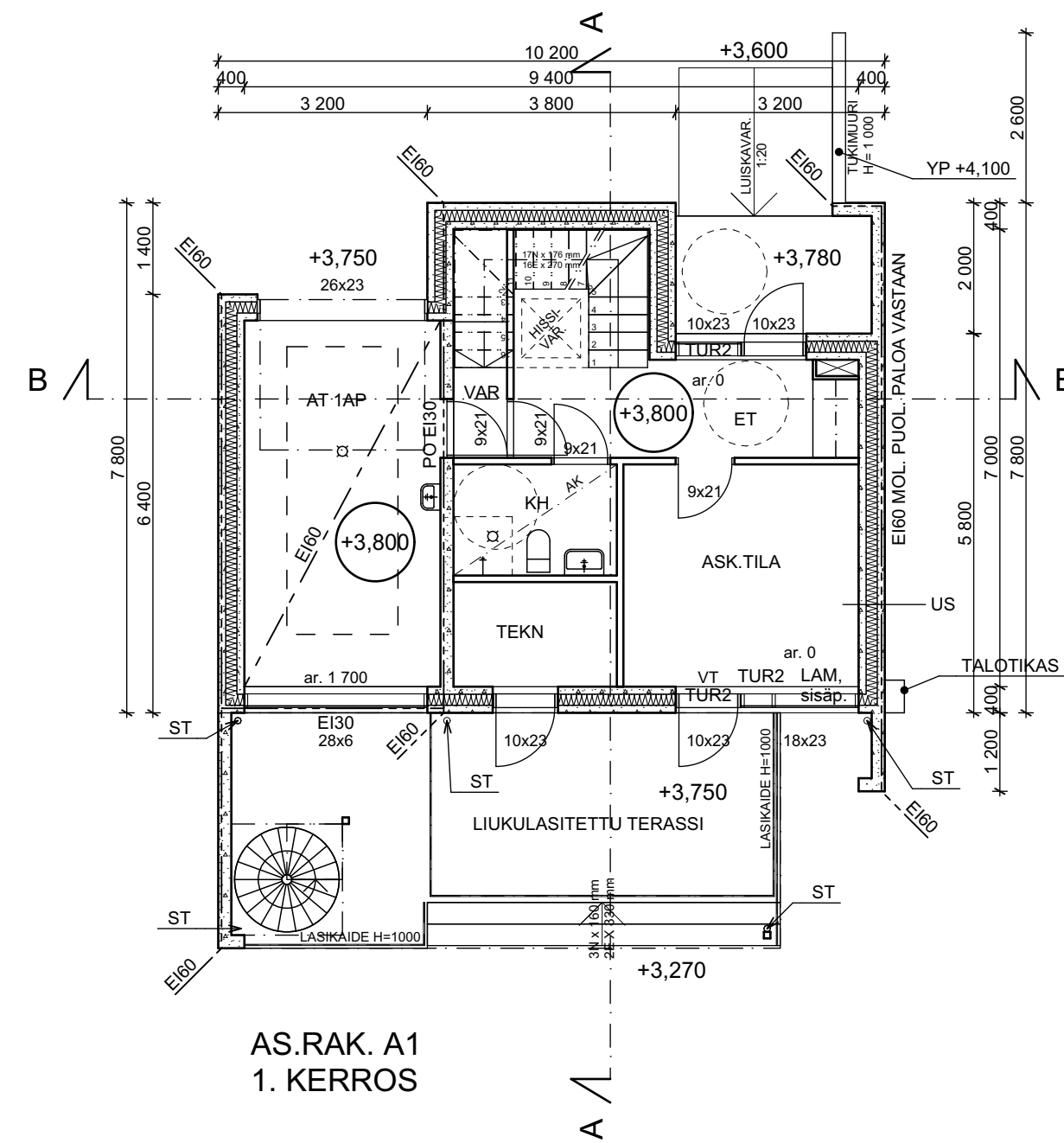
Asunto varustetaan määräysten mukaisesti sähköverkkoon kytkettävillä palovaroittimilla.

Rakennuksen ovet varustetaan kulkuaukkosaranoin, jolloin esim O9-oven vapaa kulkuaukko on vähintään 800 mm.

Turvulasi (karkaistu lasi) ikkunoissa ja ovissa, joiden lasin alareuna on < 700 mm lattiasta/kulutasosta.

Laminoitu lasi ikkunoissa, kun putoamiskorkeus lattiatasolta on > 500 mm.

TUR= turvalasi  
 TUR2= turvalasi molemmin puolin  
 LAM, sisäp. = laminoitu sisäpuolelta  
 LAM, ulkop. = laminoitu ulkopuolelta  
 VT= varatie  
 TI = ikkuna tai sen osa on tuuletusikkuna



SUUNNITELMAT ON LAADITTU TASOKOORDINAATISTON ETRS-GK25 JA KORKEUSJÄRJESTELMÄN N2000 MUKAAN

**MUUTOS A 3.6.2021**  
 RAKENNUKSEN RÄYSTÄÄN KORKEUSASEMAA LASKETTU 600 MM MADALTAMALLA YLÄKERRAN SISÄKORKEUTTA 400 MM JA YLÄPOHJAN RAKENNEPAKSUUTTA 200 MM  
 TUNNUS LKM MUUTOS PIIRT. PVM

Kaupunginosa/kylä 42	Kortteli/tila 42026	Tontti/Rn:o 13	Viranomaisten arkistointimerkintöjä varten
Rakennustoimenpide UUDISRAKENNUS	Rakennuskohteen nimi ja osoite OKT PAAVOLAINEN Armas Lindgrenin tie 13a 1 00570 Helsinki		Piirustustyyppi PÄÄPIIRUSTUS Piirustuksen sisältö POHJAPIIRUSTUKSET, AS.RAK. A1
arkm.fi ARKKITEHTITOIMISTO PET MICHAEL OY			Juoks. nro 2A/4 Mittakaavat 1:100
ESPOO 24.4.2020		Piir. n:o	2A
Piirtäjä AD		Suun.ala	ARK
Yhdyshenkilö Pet Michael		Työn:o	1523
PET MICHAEL, ARKKITEHTI SAFA KOMMEETANKUJA 1 B 02210 ESPOO E-MAIL pet.michael@arkm.fi PUH 09 - 804 3373 FAX 09 - 859 6550 GSM 0400 - 474 041 www.arkm.fi			

**RAKENNETYYYPIT:**

**YP YLÄPOHJA U=0.06 W/m²K REI 60**  $R_w+C_{tr} = 51\text{dB}$

BITUMIHUOPAKATE  
HARVALAUDOITUS 25 MM  
ALUSKATE  
TUULETETTU TILA  
TUULENSUOJAVILLA 50 MM  
MINERAALIVILLA 500 MM  
HÖYRYNSULKUMUOVI  
ONTELOLAATTA 175 MM

**VP VÄLIPOHJA REI 60**

LATTIAPÄÄLLYSTE 20 MM  
TERÄSBETONI 80 MM  
SOLMUOVILEVY 20 MM  
ONTELOLAATTA 180 MM  
YHT 300 MM

**AP ALAPOHJA U=0.16 W/m²K REI 60**

LATTIAPÄÄLLYSTE 20 MM  
TERÄSBETONI 80 MM  
SOLMUOVILEVY 200 MM  
ONTELOLAATTA 200 MM  
SOLMUOVILEVY 100 MM  
TUULETETTU TILA <1200 MM

**US ULKOSEINÄ U=0.17 W/m²K REI 60**  $R_w+C_{tr} = 46\text{dB}$

BETONIVALUHARKKO 115 MM  
POLYSTYREENI 170 MM = LL400  
BETONIVALUHARKKO 115 MM  
YHT 400 MM

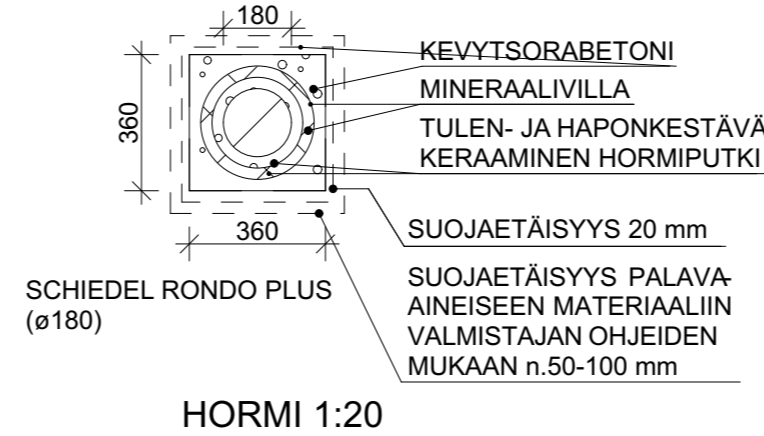
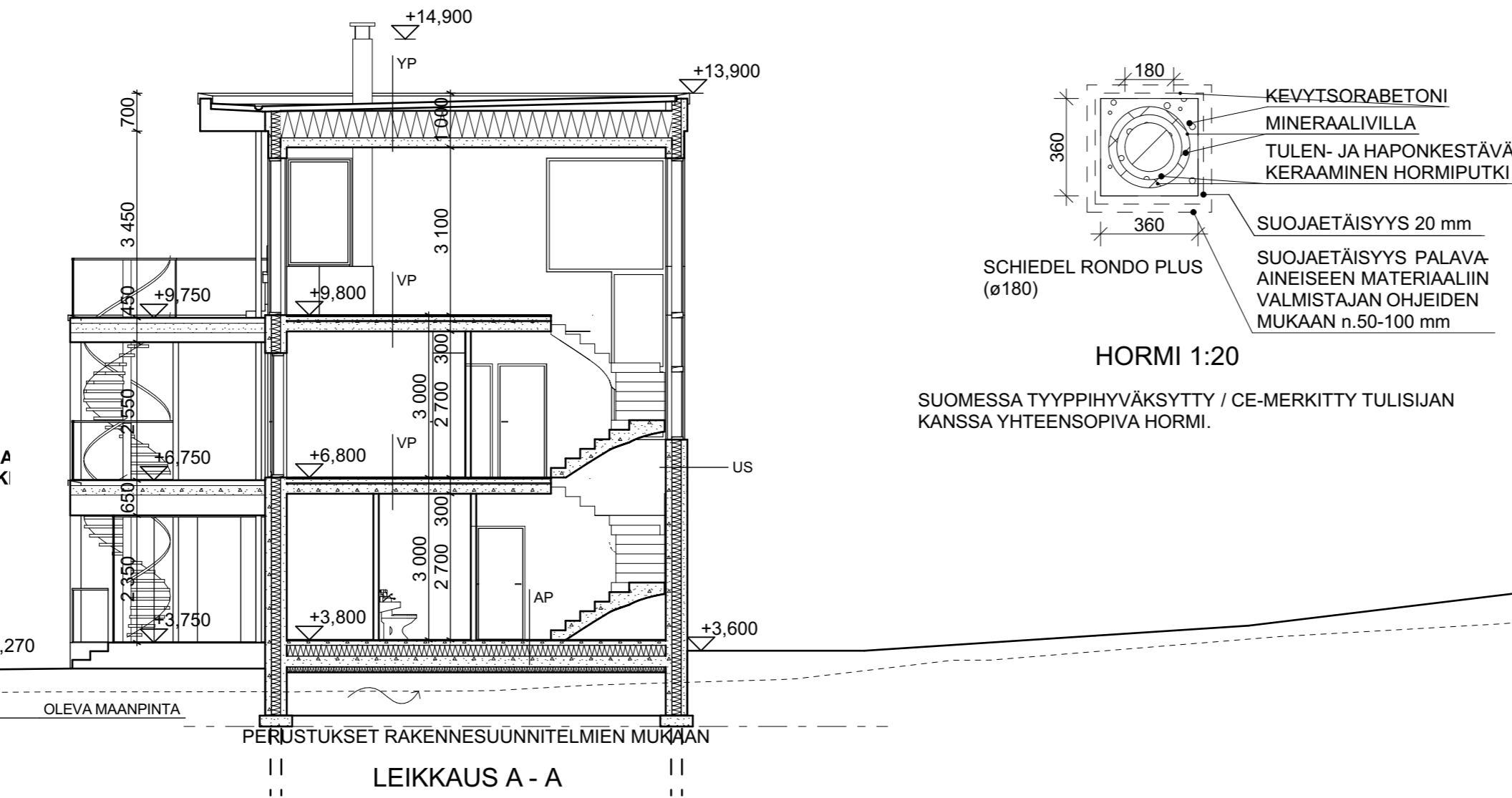
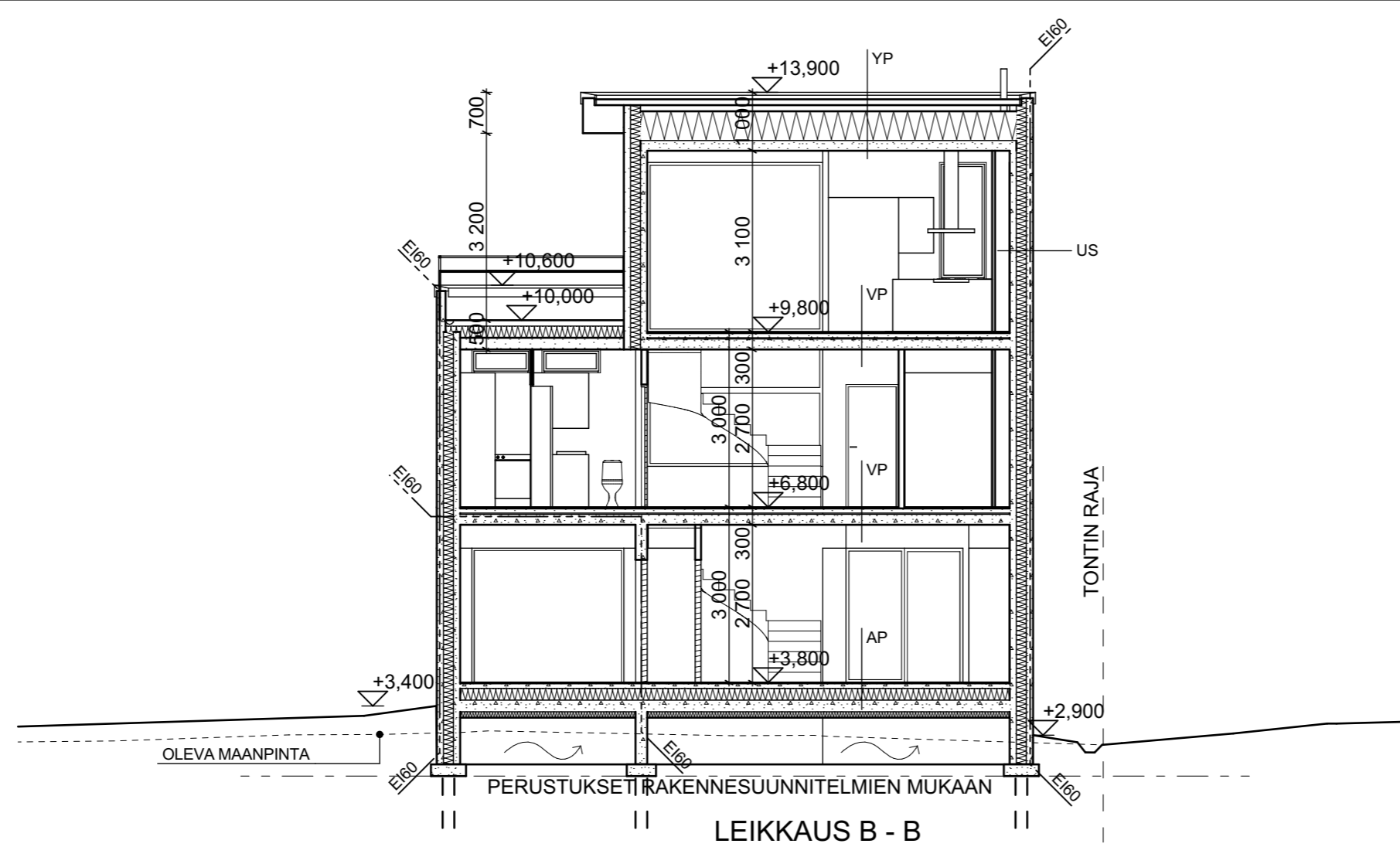
**VS / KANTAVAT**  
BETONIVALUHARKKO 200 MM / 150 MM

**VS / MÄRKÄTILAT**  
BETONIHARKKO 100 MM

**VS / KUIVAT TILAT**  
KIPSILEVY 13 MM  
KERTOPUU / MIN.VILLA 66 MM  
KIPSILEVY 13 MM  
YHT 92 MM

**IKKUNAT U = 0.9 W/m²K**  $RA, tr=(R_w+C_{tr}) \geq 38\text{ dB (A)}$   
 $32\text{ dB (K)}$

**ULKO-OVET U = 0.9 W/m²K**  $RA, tr=(R_w+C_{tr}) \geq 34\text{ dB}$



SUOMESSA TYYPIHYVÄKSYTTY / CE-MERKITYY TULISIJAN KANSSA YHTEENSOPIVA HORMI.

SUUNNITELMAT ON LAADITTU TASOKOORDINAATISTON ETRS-GK25 JA KORKEUSJÄRJESTELMÄN N2000 MUKAAN

**MUUTOS A 3.6.2021**

RAKENNUKSEN RÄYSTÄÄN KORKEUSASEMAA LASKETTU 600 MM MADALTAMALLA YLÄKERRAN SISÄKORKEUTTA 400 MM JA YLÄPOHJAN RAKENNEPAKSUUTTA 200 MM  
TUNNUS LKM MUUTOS PIIRT. PVM

Kaupunginosa/kylä 42	Kortteli/tila 42026	Tontti/Rn:o 13	Viranomaisten arkistointimerkintöjä varten
Rakennustoimenpide UUDISRAKENNUS	Piirustustyyppi PÄÄPIIRUSTUS	Juoks. nro 3A/4	
Rakennuskohteen nimi ja osoite OKT PAAVOLAINEN Armas Lindgrenin tie 13a 1 00570 Helsinki	Piirustuksen sisältö <b>LEIKKAUKSET, AS.RAK.</b>	Mittakaavat <b>1:100</b>	
<b>arkm.fi</b> ARKKITEHTITOIMISTO PET MICHAEL OY			
ESPOO 24.4.2020		Piir. n:o	3A
Piirtäjä	AD	Suun.ala	ARK
Yhdyshenkilö Pet Michael		Työn:o	1523
PET MICHAEL, ARKKITEHTI SAFA			
KOMEETANKUJA 1 B 02210 ESPOO E-MAIL pet.michael@arkm.fi PUH 09 - 804 3373 FAX 09 - 859 6550 GSM 0400 - 474 041 www.arkm.fi			

**JULKISIVUMATERIAALIT JA -VÄRIT:**

1. KONESAUMATTU PELTIKATE, TUMMANHARMAA RR23
2. RAPPAUS, TAITETTU VALKOINEN
3. RAPATTU BETONI, TUMMANHARMAA
4. MAALATTU PUU/AL, TUMMA HARMAA RAL 7024 / RR 23
5. MAALATTU TERÄS, TUMMA HARMAA RAL 7024 / RR 23
6. MAALATTU TERÄS, VALKOINEN RAL 9016 / RR 20
7. LAMINOITU LASI, KIRKAS, VÄRITÖN
8. RAPPAUS, MAALATTU KELTAOKRA

KATOSTEN ALAPINNAT  
RAPPAUS, TAITETTU VALKOINEN

RÄYSTÄSLAUDAT, RÄYSTÄÄN ALAPINNAT (UMPIRÄYSTÄS)  
RAPPAUS, TAITETTU VALKOINEN

RÄYSTÄÄN OTSALAUDAN OTSA- JA ALAPINTA:  
RAPPAUS, TAITETTU VALKOINEN

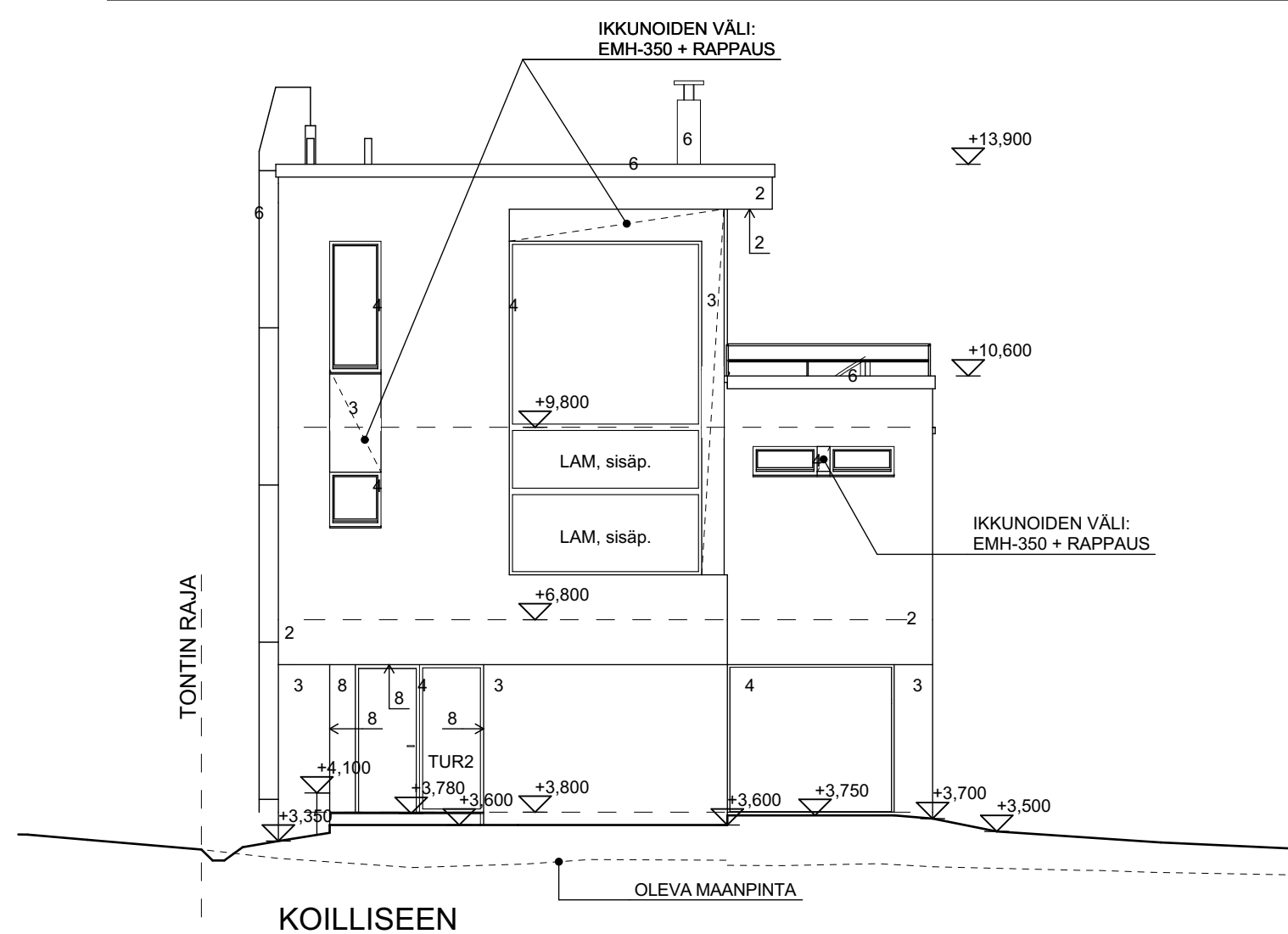
KATTO- JA KATOSPALKIT:  
MAALATTU TERÄS, TUMMANHARMAA RAL 7024 / RR 23

IKKUNAPELLIT:  
TUMMANHARMAA RR 23

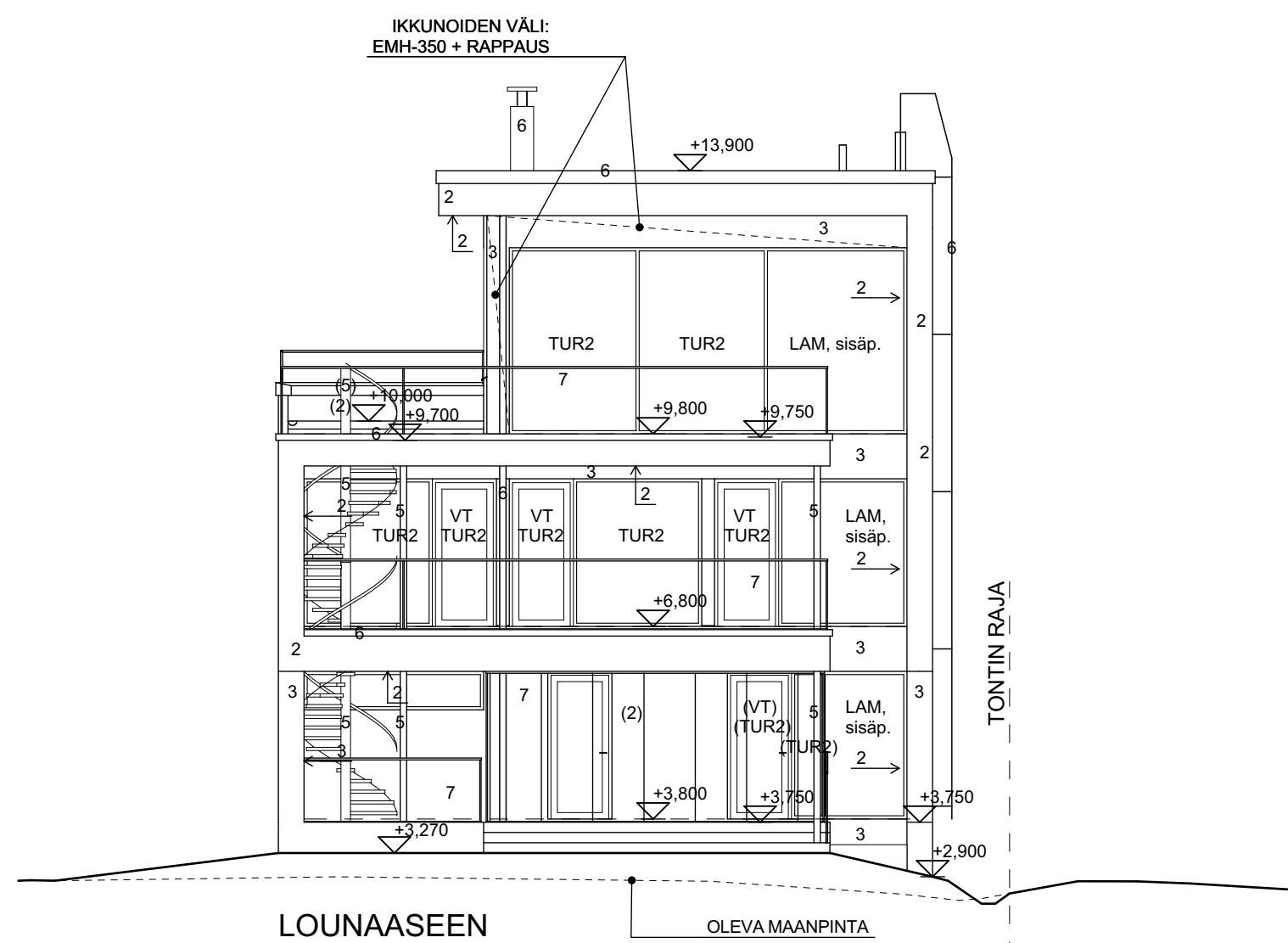
RÄYSTÄSKOURUT, SYÖKSYTORVET:  
TUMMANHARMAA RR 23

KATTOPELLITYKSET:  
TUMMANHARMAA RR 23

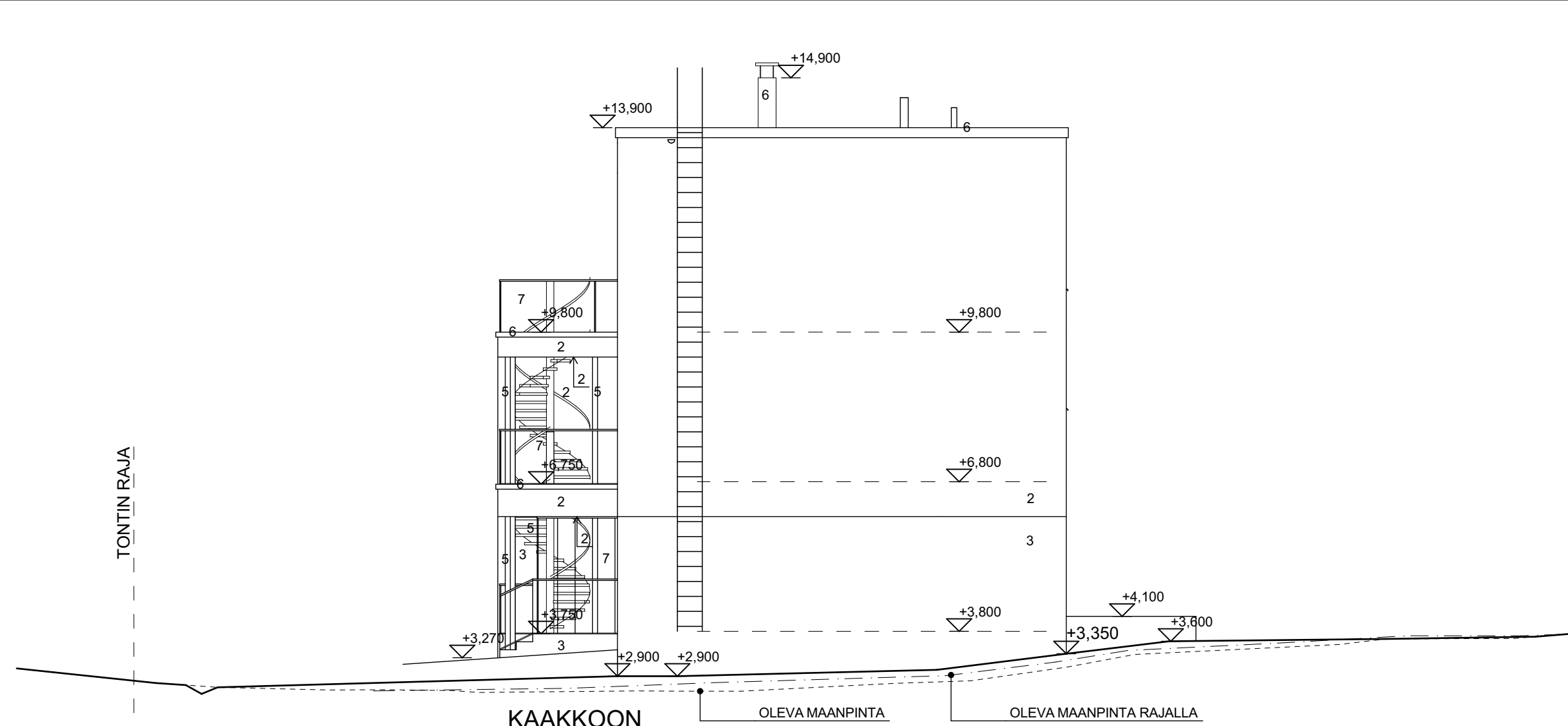
KATTOTURVATUOTTEET:  
TUMMANHARMAA RR 23



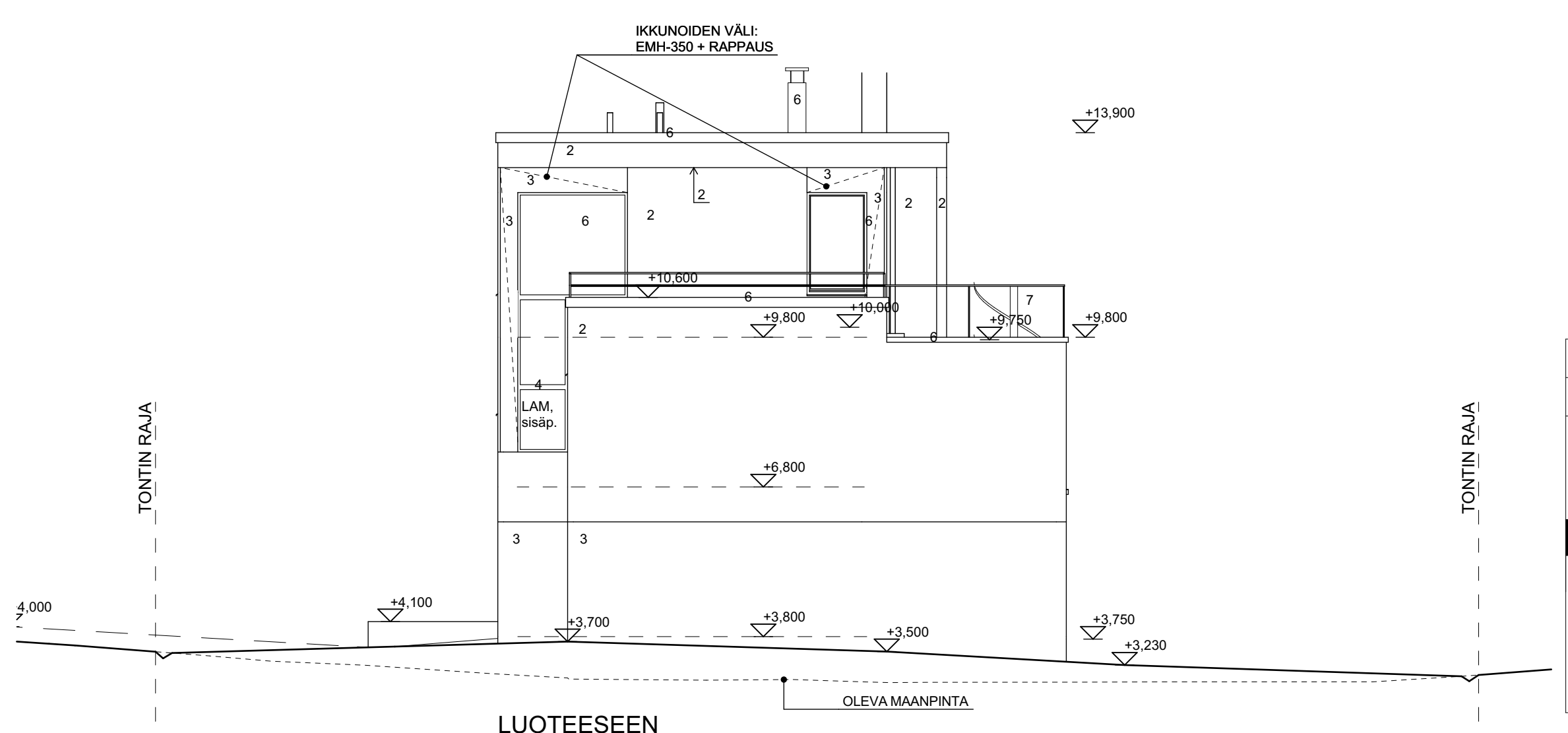
KOILLISEEN



LOUNAASEEN



KAAKKOON



LUOTEeseen

SUUNNITELMAT ON LAADITTU TASOKOORDINAATISTON ETRS-GK25  
JA KORKEUSJÄRJESTELMÄN N2000 MUKAAN

**MUUTOS A 3.6.2021**  
RAKENNUKSEN RÄYSTÄÄN KORKEUSASEMAA LASKETTU 600 MM MADALTAMALLA YLÄKERRAN  
SISÄKORKEUTTA 400 MM JA YLÄPOHJAN RAKENNEPAKSUUTTA 200 MM  
TUNNUS LKM MUUTOS PIIRT. PVM

Kaupunginosa/kylä 42	Kortteli/tila 42026	Tontti/Rn:o 13	Viranomaisen arkistointimerkintöjä varten
Rakennustoimenpide UUDISRAKENNUS	Piirustuksen sisältö OKT PAAVOLAINEN	Juoks. nro 4A/4	Mittakaavat 1:100
Rakennuskohteen nimi ja osoite Armas Lindgrenin tie 13a 1 00570 Helsinki	PIIRT. PVM	ESPOO 24.4.2020	Piir. n:o 4A
<b>arkm.fi</b> ARKKITEHTITOIMISTO PET MICHAEL OY	Piirtäjä AD	Suun.ala ARK	
PET MICHAEL, ARKKITEHTI SAFA	Yhdyshenkilö Pet Michael	Työn:o 1523	
KOMEETANKUJA 1 B 02210 ESPOO PUH 09 - 804 3373 FAX 09 - 859 6550 GSM 0400 - 474 041 www.arkm.fi	E-MAIL pet.michael@arkm.fi		