

KAUPUNKIPYÖRÄASEMAT

060 Porkkalankatu

Uudet kaupunkipyöräasemat 2020

Aiempien päätösten sijainnit

LKSP -Päätökset 12.2.2016, 9.12.2016, 3.3.2017, 26.1.2018, 18.1.2019

Helsinki Kaupunkiympäristön toimiala Liikenne- ja katusuunnittelu

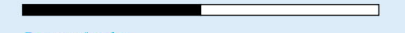
Kaupunginosa 20. Länsisatama

KAUPUNKIPYÖRÄASEMAT

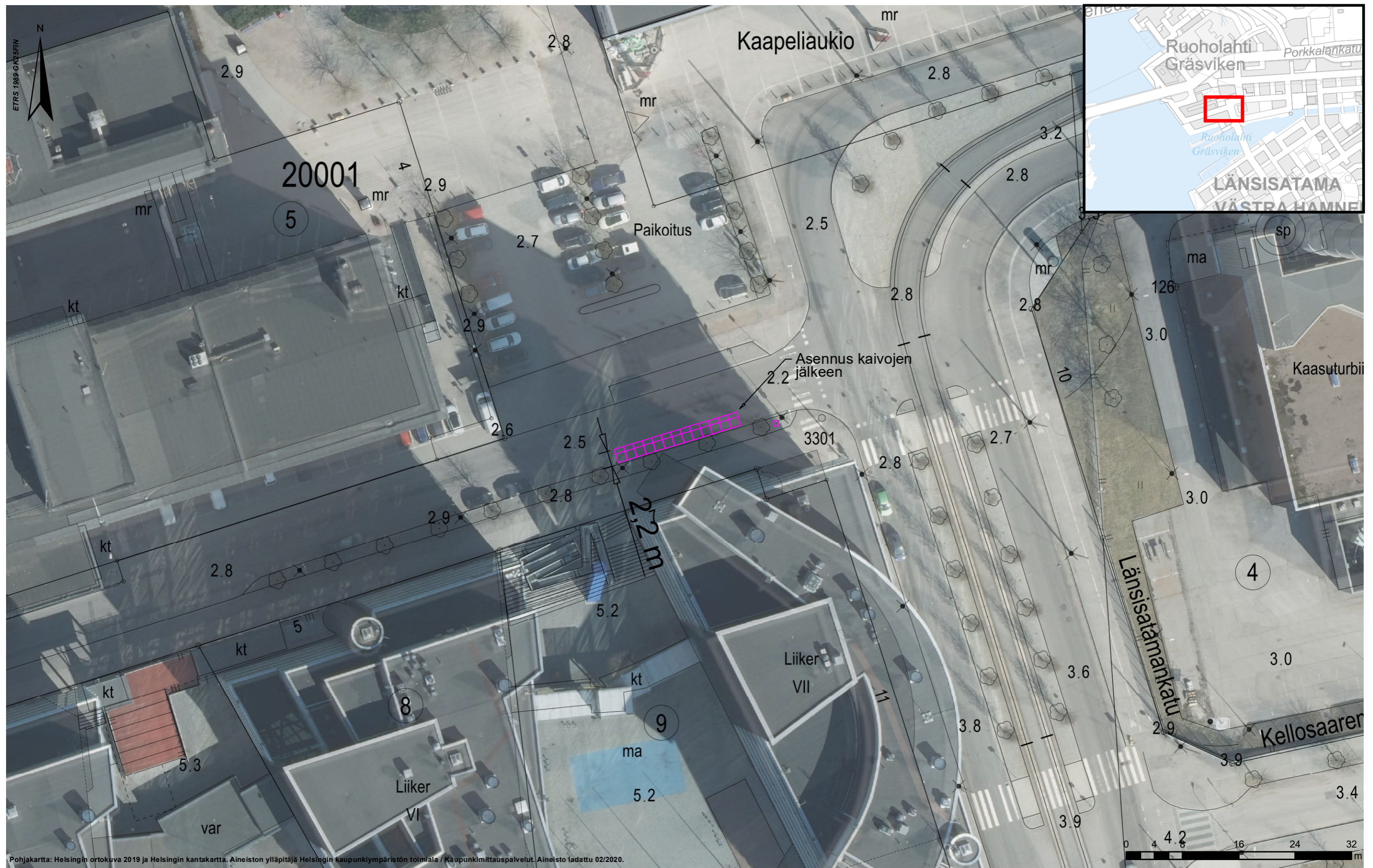
Liikennejärjestely				
Mittakaava	Diaarinro	HEL 2020-002319	Piirustusnro	
1:1000	Hanke		7040	Päiväys
	Asemakaava		Tasokoordinaatisto	06.03.2020
	Käsitellyt	Lksp 06.03.2020	Hyväksyjä	Reetta Putkonen
			Tarkastanut	Jouni Korhonen
			Laatinut	Ilari Heiska
			Korkeusjärjestelmä	
			N2000	



Seurasaareselkä 1000 2000

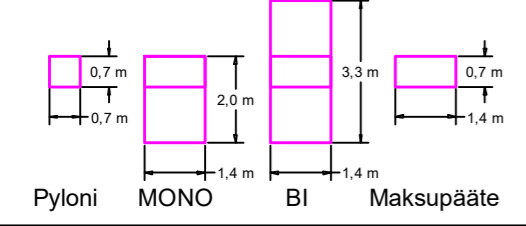


Taustakartta: Helsinki Opaskartta



Pohjakartta: Helsingin ortokuva 2019 ja Helsingin kantakartta. Aineiston ylläpitäjä Helsingin kaupunkiympäristön toimiala / Kaupunkimittaustalouspalvelut. Aineisto ladattu 02/2020.

Kaupunkipyöräasemien tyypimitat



Aseman tyyppi ja koko

MONO 26 (18,2 m)

Ohjeellinen

CITY BIKE FINLAND OY
Kaupunkipyöräasemat 2020
 060 Kaapelitehdas, Tammasaarenkatu 7

SUUNN.	Raninen, M	KORK.	
TARK.	Heikkilä, M	MK.	1:500
PVM.	13.2.2020	KARTTA	

SWECO