

Oulunkylän Teinirinne Asuinkerrostalo

Tontin pinta-ala	1397 m ²
Asemakaavan sallima kerrosala	1650+50k-m ²
Rakennusoikeudellinen kerrosala	1715+ 50= 1765 k-m ² ,
Rakennusoikeudellisen kerrosalan ylitys	65k-m ² ~3,9%
Asuntojen lukumäärä	23 kpl

Asuntojakauma

2H + KT	8kpl
3H + KT	7kpl
4H + KT	8kpl
yht.	23kpl

Rakennuksen paloluokka P1

S1 -luokan väestönsuoja

Rakennus varustetaan asuntokohtaisella ilmanvaihdolla.

Rakennusoikeudellisen rajan ylitys 1,2m². Rakennus on tehty tiilimitaan, asemakaavan rakennusoikeuden raja ei ole tiilimitassa.

Esteetön toimimis- ja liikkumisympäristö RT=) - 10884 mukaan.

Rakennuksen käyttöturvallisuus YM asetusten 1007/2017 mukaan.

AUTO JA PYÖRÄPAIKKA LASKELMA

Asemakaavan edellyttämät autopaikat:

Asunnot

1 ap/ 130 k-m² =1715/130= 13,19 ~ 13 ap

Liiketilat

1 ap/200 k-m²= 1 ap

tontilla sijaitsee 10 autopaikkaa, joista yksi on varattu liikuntaesteisille. Muut autopaikat sijoitetaan viereiseen pysäköintilaitokseen tontille nro 10.

Vieraspaikat

1 ap/ 1000 k-m²= 2 ap, vieraspaikat sijaitsevat katualueella

Pyöräpaikkatarve:

1 pp/30 k-m²= 1715/30= ~58 pp

Liike- ja toimistotilat 1pp/90k-m²= 1 pp

Sisätiloissa tulee sijaita 75% pyöräpaikoista = 45, joista ulkoiluvälinevarastoissa sijaitsee 46 pyöräpaikkaa.

Ulkotiloissa on 12 pyöräpaikkaa.

Laskelmat
3.5.2023

Projekti: 3072 Oulunkylän Teinirinne

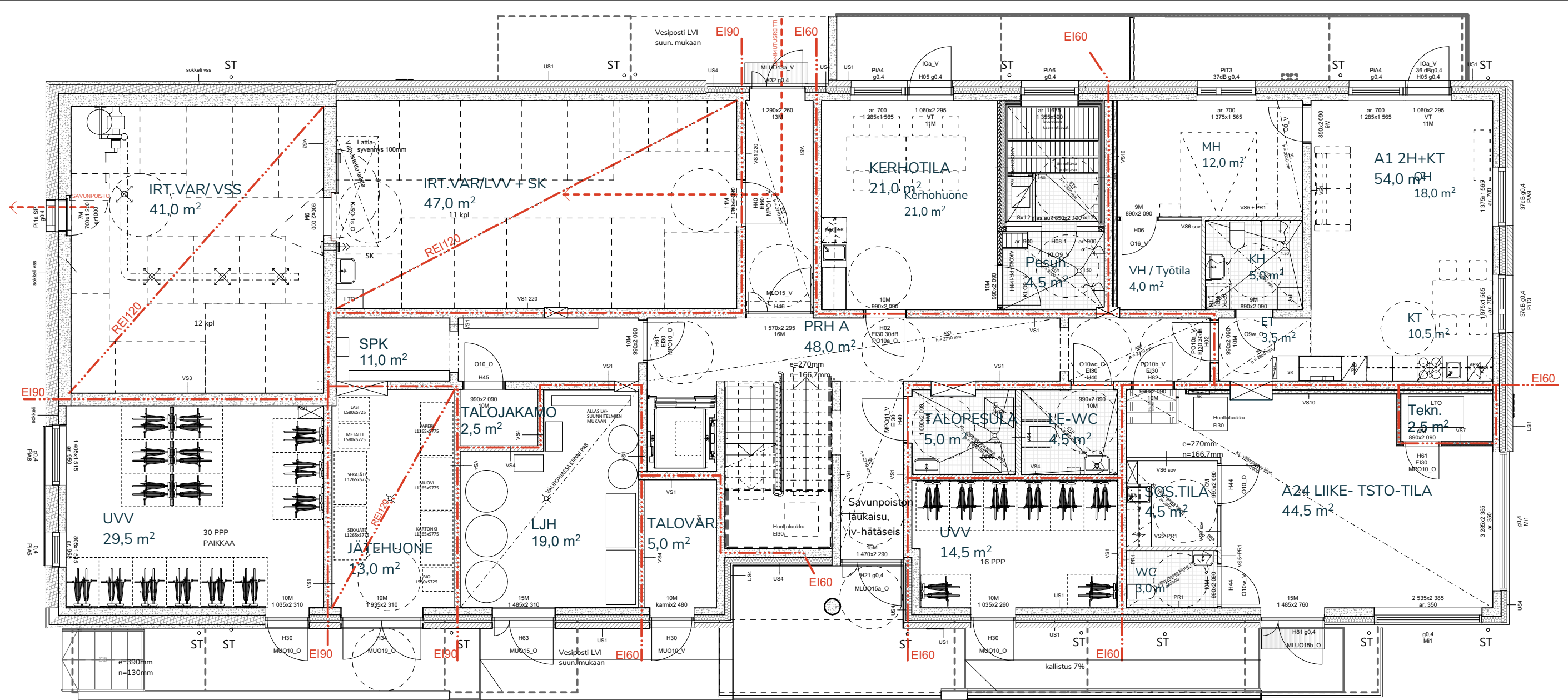
RAKENNUSOIKEUDELLINEN KERROSALA

Kerros	Tyyppi	Numero	Pinta-ala
1	KERROSALA 250		86,49
1	KERROSALA LIIKETILA 250		49,92
2	KERROSALA 250		426,97
3	KERROSALA 250		426,97
4	KERROSALA 250		426,96
5	KERROSALA 250		347,49
			1 764,80 m²

HUONEISTOALA

Kerros	Numero	Tyyppi	Pinta-ala	Määrä
1				
	A1	2H+KT	54,08	1
	A24	LIIKE- TSTO-TILA	44,25	1
2				
	A2	2H+KT	43,39	1
	A3	4H+KT	78,45	1
	A4	3H+KT	56,94	1
	A5	3H+KT	56,94	1
	A6	4H+KT	84,05	1
	A7	2H+KT	34,16	1
3				
	A8	2H+KT	43,39	1
	A9	4H+KT	78,45	1
	A10	3H+KT	56,94	1
	A11	3H+KT	56,94	1
	A12	4H+KT	84,05	1
	A13	2H+KT	34,16	1
4				
	A14	2H+KT	43,39	1
	A15	4H+KT	78,45	1
	A16	3H+KT	56,94	1
	A17	3H+KT	56,94	1
	A18	4H+KT	84,05	1
	A19	2H+KT	34,16	1
5				
	A20	4H+KT	113,07	1
	A21	3H+KT	56,94	1
	A22	4H+KT	84,05	1
	A23	2H+KT	34,16	1
			1 448,34 m²	24





HUOMIOITA

-1 KRS ei ole tuota 20 mm sovitusvaraa, sillä seinä on 220mm paksu 1 kerroksessa.

LVI:

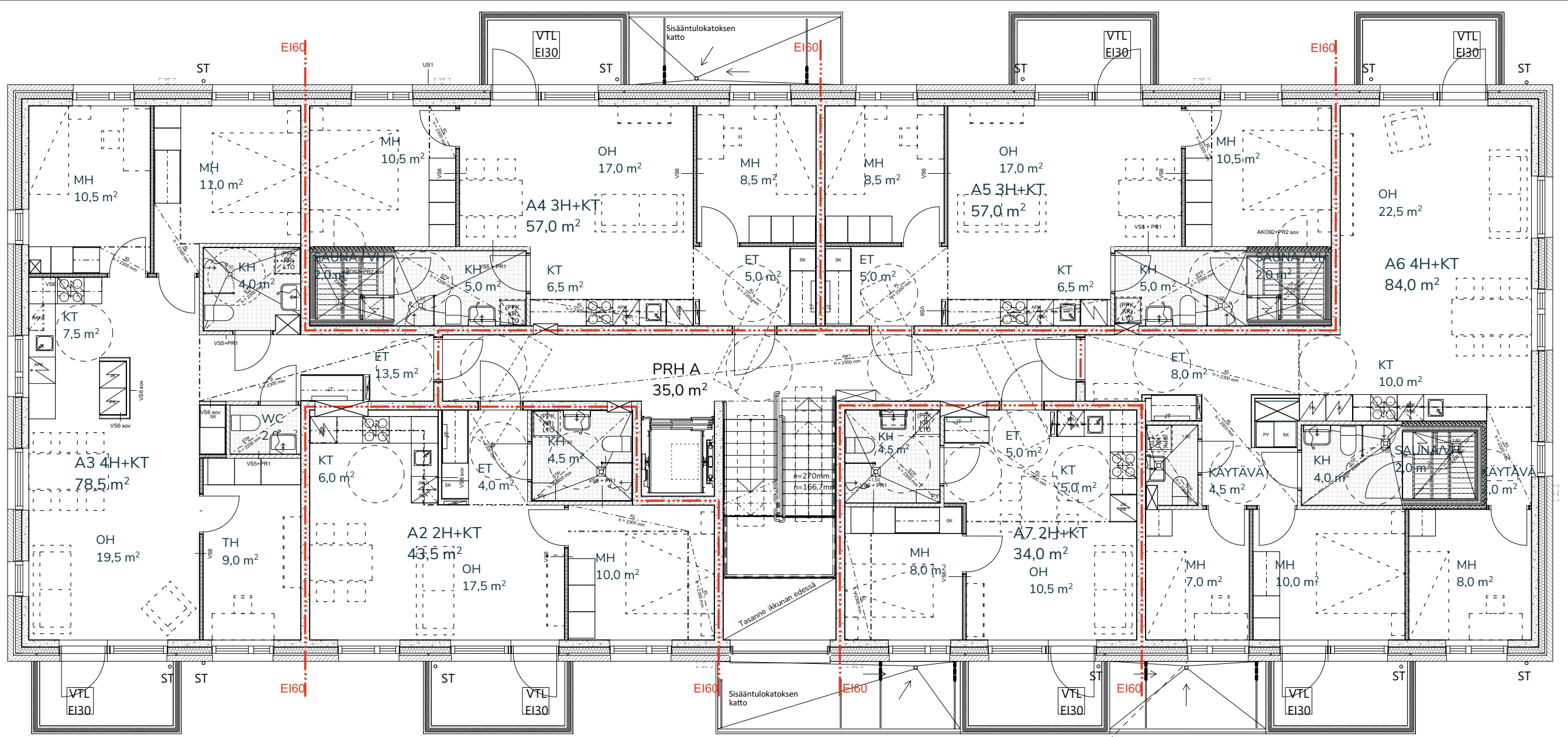
-Mistä kerhotilan IV menee?

RAK:

-Talosaunan / suihkutilan ja A1 huoneiston välisen seinän rakennetyyppi, voiko Gyprocit sijaita asunnon puolella ?

-A1 Huonekorkeus yli 3000mm määritellyn VS9 (tyhmäkeskuksen väliseinä)

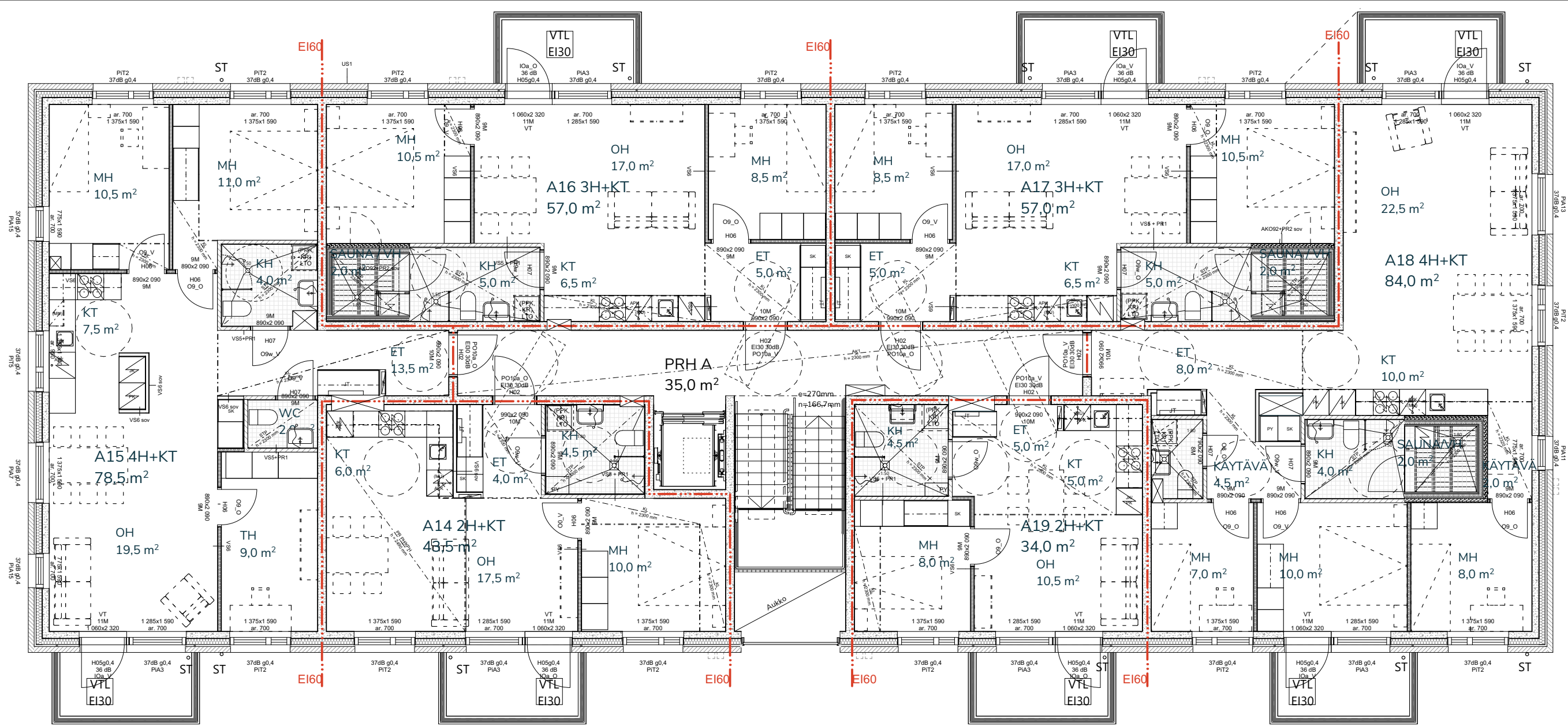




HUOMIOITA

- Pohjassa esitetty alustavat alakattoehdotukset, sekä IV-päätelaiteet
- Saunoihin piirretty kaivot ja kaadot, jotka tosin ovat lauteiden alla

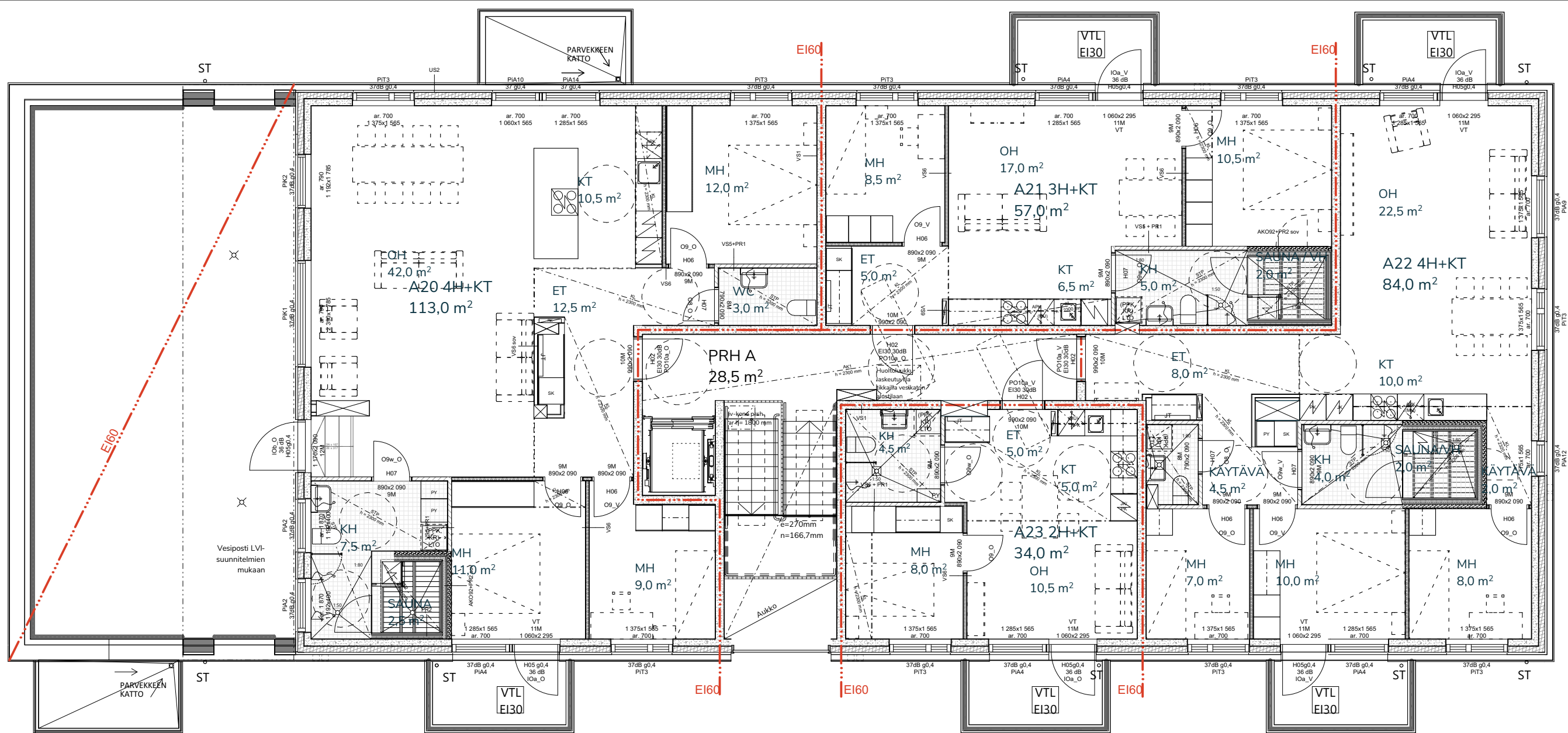


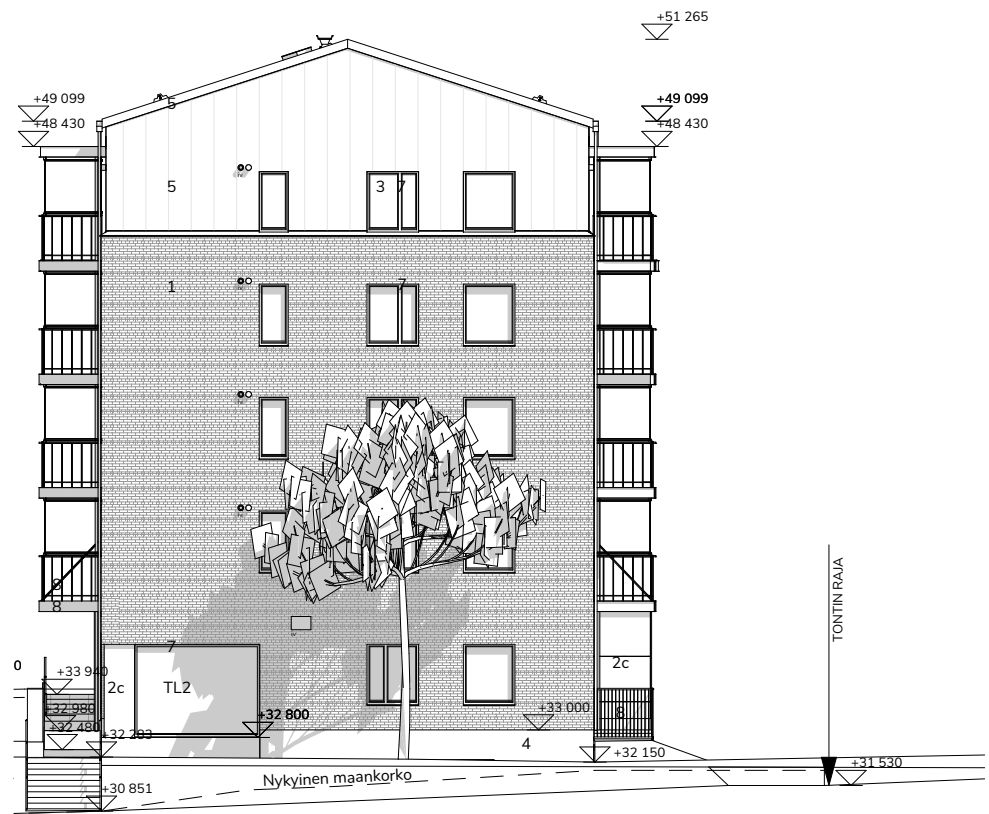


HUOMIOITA

- Pohjassa esitetty alustavat alakattoehdotukset, sekä IV-päätelaiteet
- Saunoihin piirretty kaivot ja kaadot, jotka tosin ovat lauteiden alla







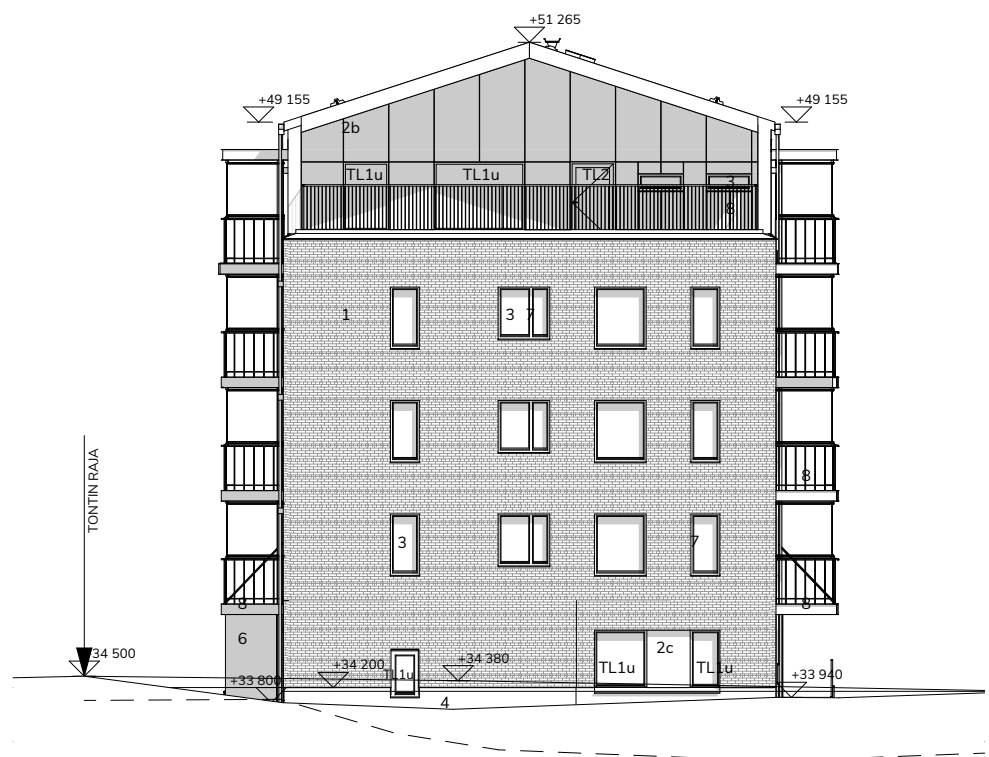
Julkisivu koilliseen

1:200



Julkisivu kaakkoon

1:200



Julkisivu lounaaseen

1:200



Julkisivu luoteeseen

1:200

