

RAKENNUKSEN PALOTEKNINEN LUOKKA P3.  
 PALO-OASTONTI HJONEISTOITAIN VESIKATTOON SAAKKA. OSASTONTI ULLAKON ONTELLOSSA MYÖS ULKOSEINILÄ YHDEN KATTOTULIEN VERRAN SIVULLE PAIN. PÄÄSY VESIKATOLTA JOKAISEN ULLAKON ONTELON.

ASUNTOJEN ILMANVAIHTO: KONEELLINEN TULO- JA POISTOLMANVAIHTO.

JOKAISESSA ASUNNOSSA ON SÄHKÖVERKKOON KYTKETTY PALOVAROITIN. PALOVAROITTIMET TULEE JOKAISEN MAKUHUONEESEEN SEKÄ LISÄKSI 1 KPL/ALKAVAABO m<sup>2</sup> KOHTI. PALOVAROITTIMET ASENNETTAVA SISÄASIAINMINISTERIÖN PELASTUSOASTON MÄÄRÄYKSEN A.59 MUKAISESTI.

ASUIN- JA PESUHUONEIDEN 9M OVET, JOIDEN AVAJUMISKULMAALLE 135 ASTETTA, VARUSTETAAN KULKUJUKOSKARANOIN (VAPAA OVAUKKO MIN. 800 mm).

ASUNNON ULKO-OVEN VAPAAAN LEVEYDEN OLTAVA VÄHINTÄÄN 800 mm.

ASUINHUONEISSA AVAITTAVAT TUULETUSIKKUNA TAI TERASSIN OVI.

KYNNYSKORKEUDET ≤ 20 mm.

LATTIAKOROKKO ON LATTIAMATERIAALIN PINTA.

IKKUNOIDEN ALAREUNOJEN KOROT SIDOTTU KYSEISEN KERROKSEN LATTIA KOROKKOON.

LASIRAKENTEET JA LASIN PAKSUUDET YMA 1007/2017 11 § JA RT 38-10316 MUKAAN. KUN IKKUNA- IKKUNAOVILASIN ALAREUNA ON <700 mm; TURVALASINA LAMINOITULASIA. MERKITTY KUUVIIN TL-MERKINNÄLLÄ.

ASUNTOJEN VARATEINÄ TOIMIVAT 1. KERROKSESSA TERASSIT SEKÄ MAKUHUONEIDEN IKKUNAT JA 2. KERROKSESSA MAKUHUONEIDEN IKKUNAT. VARATEINÄ TOIMIVAT IKKUNAT VARUSTETAAN KINTOPAINIKKEILLA. MERKITTY KUUVIIN VT-MERKINNÄLLÄ.

SÄHKÖ- JA LVH-LAITTEET, VARUSTEET, LUUKUT YMS. SÄHKÖ- JA LVH-SUUNNITELMIEN MUKAAN. KOTELONNIT JA ALASLASKUT LVIS-SUUNNITELMIEN MUKAISESSA LAAJUUDESSA.

RADONTORJUNTAERILLISEN SUUNNITELMAN MUKAISESTI.

KÄYTTÖTURVALLISUUS YMA 1007/2017 MUKAISESTI.

Kaustungissa	Kortit	lsm	Urausjärjestelmä
Tammisalo	44039	11	
Rakennusnumero	Pääpiirustus		Mittakaava
Uudisrakennus	Pääpiirustus		1:100
Suunnittelukohta	Pääpiirustus		
As Oy Helsingin Sähkö	RAK E. 1 kerros		
Ruonasaarmentie 17, 00830 Helsinki			

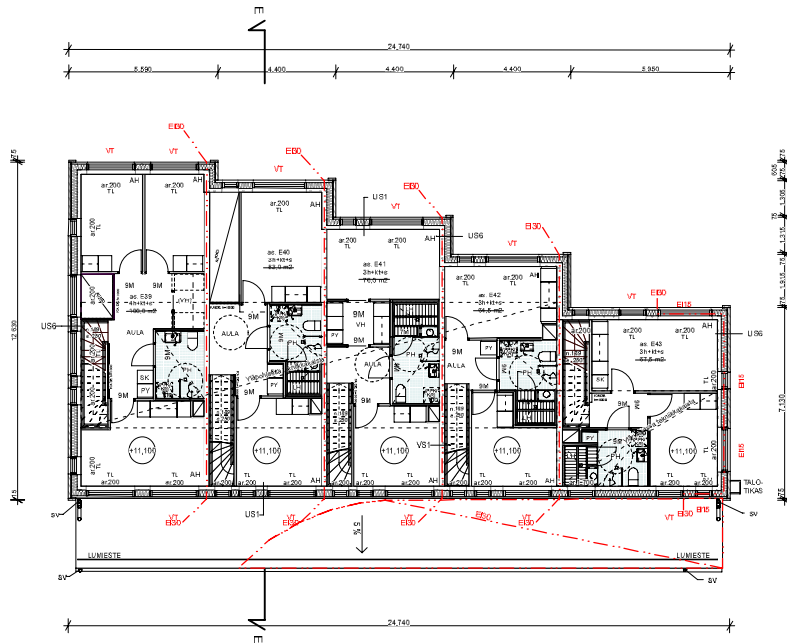


Arkworks Arkkitehti Oy  
 Mannerkatu 5, 00100 Helsinki  
 etunimi.suomin@arkworks.fi  
 www.arkworks.fi

ARK P02

Mika Uksanen, Arkkitehti SAFA

Projekti  
 0079  
 Päiväys  
 Helsinki 13.07.2022



RAKENNUKSEN PALOTEKNINEN LUOKKA P3.  
 PALO-OASTOINTI HUONEISTOITAIN VESIKATTOON SAAKKA. OSASTOINTI ULLAKON  
 ONTELUSSA MYÖS ULKOSEINÄLÄYKIDEN KATTOUULIN VERRAN SIVUILLE PAIN.  
 PÄÄSY VESIKATOLTA JOKAISEN ULLAKON ONTELOON.

ASUNTOJEN ILMANVAIHTO: KONEELLINEN TUULO- JA POISTOILMANVAIHTO.

JOKAISISSA ASUNNOISSA ON SÄHKÖVERKKOON KYTKETTY PALOVAROITIN. PALOVAROITTIMET  
 TULEE JOKAISEN MAKUHUONEESEEN SEKÄ LISÄKSI 1 KPL/ALKAVAA 60 m<sup>2</sup> KOHTI.  
 PALOVAROITTIMET ASENNETTAVA SISÄASIANMINISTERIÖN PELASTUSOASTON MÄÄRÄYKSEN  
 A.59 MUKAISESTI.

ASUIN- JA PESUHUONEIDEN 9M OVET, JOIDEN AVAULTUMISKULMA ALLE 135 ASTETTA,  
 VARUSTETAAN KULKUVAIKOSARANOIN (VAPAA OVAUKKO MIN. 800 mm).

ASUNNON ULKO-OVEN VAPAAAN LEVEYDEN OLTAVA VÄHINTÄÄN 800 mm.

ASUINHUONEISSA AVATTAVA TUULETUSIKKUNA TAI TERASSIN OVI.

KYNNYSKORKEUDET  $\leq 20$  mm.

LATTIAKOROKKO ON LATTIAMATERIAALIN PINTA.

IKKUNOIDEN ALAREUNOJEN KOROT SIDOTTU KYSEISEN KERROKSEN LATTIA KOROKKOON.

LASIRAKENTEET JA LASIN PAKSUUDET YMA 1007/2017 11 § JA RT 38-10316 MUKAAN.  
 KUN IKKUNA- IKKUNAVILASIN ALAREUNA ON <700 mm. TURVALASINA LAMINOITULASI.  
 MERKITTY KUUVIN TL-MERKINNÄLLÄ.

ASUNTOJEN VARATEINÄ TOIMIVAT 1. KERROKSESSA TERASSIT SEKÄ MAKUHUONEIDEN  
 IKKUNAT JA 2. KERROKSESSA MAKUHUONEIDEN IKKUNAT. VARATEINÄ TOIMIVAT IKKUNAT  
 VARUSTETAAN KINTOPAINIKKEILLA. MERKITTY KUUVIN VT-MERKINNÄLLÄ.

SÄHKÖ- JA LVH-VÄLITTEET, VARUSTEET, LUUKUT YMS. SÄHKÖ- JA LVH-SUUNNITELMIEN MUKAAN.  
 KOTELONNIT JA ALASLASKUT LVIS-SUUNNITELMIEN MUKAISESSA LAAJUUDESSA.

RADONTORJUNTA ERILLISEN SUUNNITELMIEN MUKAISESTI.

KÄYTTÖTURVALLISUUS YMA 1007/2017 MUKAISESTI.

Kaavuriosasto	Kortit	lsm	Uranvakauden merkinnät
Tammisalo	44039	11	
Rakennuslupa			Piirustus
Uudisrakennus			Pääpiirustus
Suunniteluohje			Mittakaava
As Oy Helsingin Sähkö			Piirustuksen sisältö
Ruonasaarmentie 17, 00830 Helsinki			RAK E, 2.kerros
			1:100



Arkworks Arkkitehti Oy  
 Mannerkatu 5, 00100 Helsinki  
 etunimi.suomin@arkworks.fi  
 www.arkworks.fi

ARK P03

Mika Uksanen, Arkkitehti SAFA

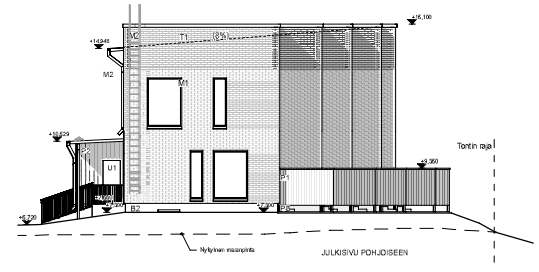
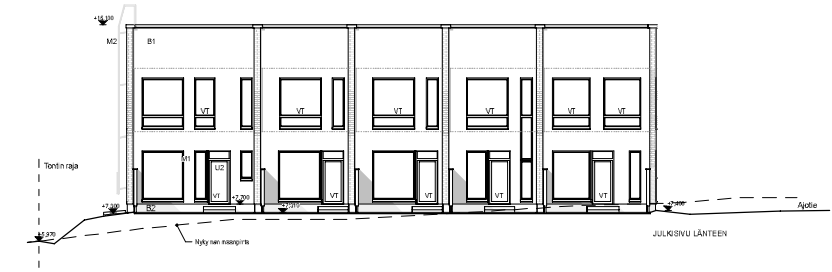
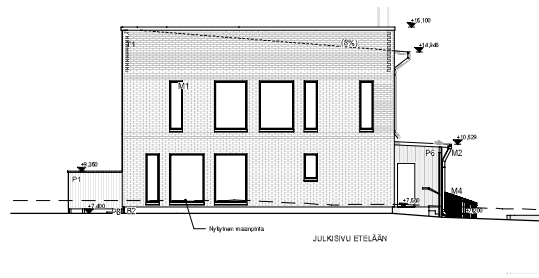
Projekti  
 0079

Päiväys  
 Helsinki 20.09.2022









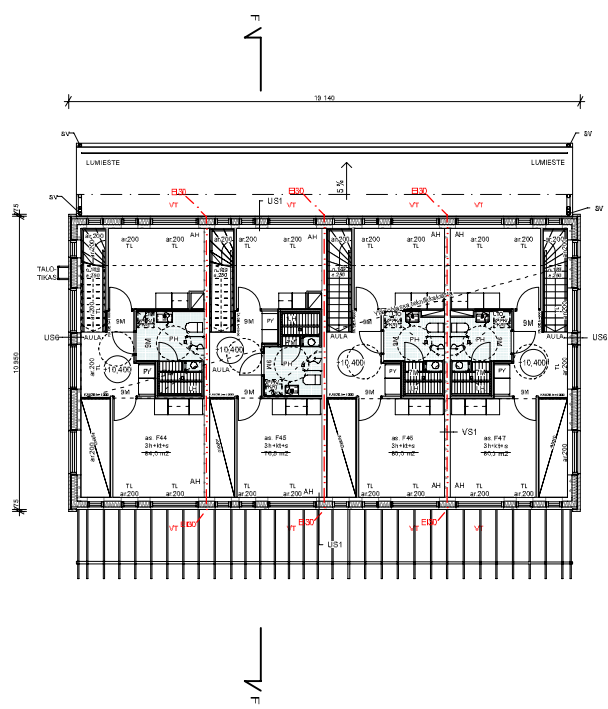
**JULKISIVUMATERIAALIT**

B1	Valkobetoni	-	valkoinen
B2	Betoni, steevalu	-	harmaa
P1	Puupaneeli, pysty 20x185	pellonmaalattu	valkoinen
P2	Puupaneeli, pysty 20x185	pellonmaalattu	oransi
P3	Puupaneeli, pysty 20x185	pellonmaalattu	valkoinen
P4	Puupaneeli, pysty 20x185	pellonmaalattu	teräskotite
P5	Puupaneeli, pysty 20x185	pellonmaalattu	punainen
P6	Puupaneeli, pysty 20x185	pellonmaalattu	oksu
P7	Puupaneeli ja -palkit	pellonmaalattu	valkoinen
P8	Teräslaudatusta, porrasaskeleet	panehy/blefety	teräskotite
U1	Ulko-ovet	tehdasmaalattu	teräskotite
U2	Ulko-ovet	tehdasmaalattu	valkoinen
M1	Pölymaalattu alumiini (ikkunat)	tehdasmaalaus	valkoinen
M2	Tekstuurimallit, laatta	tehdasmaalaus	valkoinen
M3	Vesialfapaneelit	tehdasmaalaus	lumina-harmaa
M4	Teräslaudat	tehdasmaalaus	valkoinen
V1	Stiikkimallit	maala	maala
T1	Tiili, puhtaamuusaus		punainen

Kaupunginosa	Korttel	Sovitt	Yleissuunnitelman nimi
Tammisaalo	44039	11	
Referenssiluonnos	Luonnos	Projekti	
Uudisrakennus	Pääsuunnitelma		
Suunnittelukohta	Projekti	Maastokartta	
As Oy Helsingin Sähkö	RAK E, Järjestöt		1:100
Ruusnasalmentie 17, 00830 Helsinki			
	Arkkuu Arkkuu Oy	ARK P06-1	
Mika Mäkelä, Arkkitehti SAKA	Maalattu, 5. 2019 Helsinki		
	Projekti	Päivä	
	0079	Helsinki	15.07.2022







**RAKENNUKSEN PALOTEKNINEN LUOKKA P3.**  
 PALO-OASTOINTI HUONEISTOITTAIN VESIKATTOON SAAKKA. OSASTOINTI ULLAKON ONTELUSSA MYÖS ULKOSEINILLÄ YHDEN KATTOUULON VERRAN SIVULLE PAIN. PÄÄSY VESIKATOLTA JOKAISEN ULLAKON ONTELUON.

**ASUNTOJEN ILMANVAIHTO: KONEELLINEN TUULO- JA POISTOLMANVAIHTO.**  
 JOKAISESSA ASUNTOSSA ON SÄHKÖVERKKOON KYTETTY PALOVARDITIN, PALOVARDITTIMET TULEE JOKAISEN MAKUHUONEESEEN SEKÄ LISÄKSI 1 KPL/ALIKAVAA 60 m<sup>2</sup> KOHTI. PALOVARDITTIMET ASENNETTAVA SISÄASIAINMINISTERIÖN PELASTUSOSASTON MÄÄRÄYKSEN A.59 MUKAISESTI.

**ASUIN- JA PESUHUONEIDEN 9M OVET, JOIDEN AVAJUMISKULMAALLE 135 ASTETTA, VARUSTETAAN KULKUJÄRJESTÄMÄN VAPAA OVIJÄRJESTÄMÄN MIN. 800 mm.**  
 ASUNNON ULKO-OVEN VAPAAAN LEVEYDEN OLTAVA VÄHINTÄÄN 800 mm.  
 ASUINHUONEISSA AVAITTAVAT TUULETUSIKKUNAT TERASSIN OVI.  
 KYNNYSKORKEUDET ≤ 20 mm.

**LATTIAKOROKKO ON LATTIAMATERIAALIN PINTA.**  
 IKKUNOIDEN ALAREUNOJEN KOROT SIDOTTU KYSEISEN KERROKSEN LATTIA KOROKKOON.  
 LASIRAKENTEET JA LASIN PAKSUUDET YMA 1007/2017 11 § JA RT 38-10316 MUKAAN. KUN IKKUNA- / IKKUNAOVILASIN ALAREUNA ON <700 mm: TURVALASINA LAMINOITULASI. MERKITTY KUUVIIN TL-MERKINNÄLLÄ.

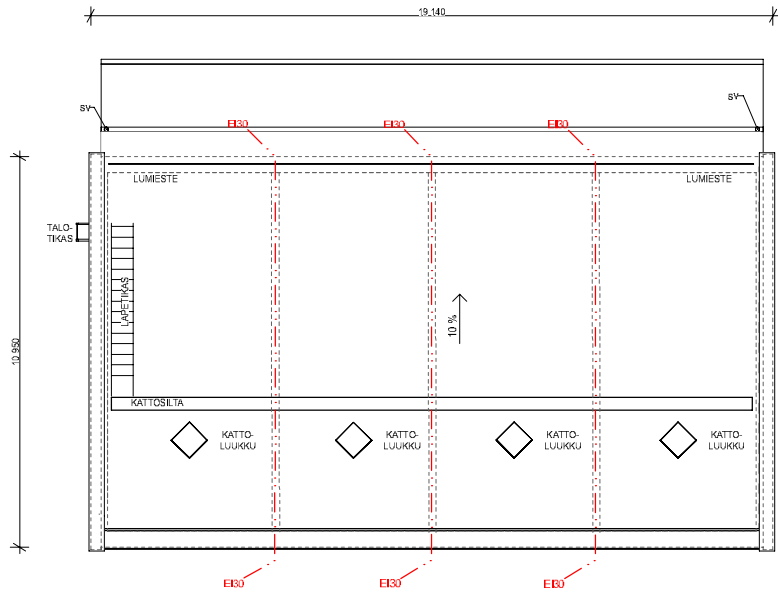
**ASUNTOJEN VARATEINÄ TOIMIVAT 1. KERROKSESSA TERASSIT SEKÄ MAKUHUONEIDEN IKKUNAT JA 2. KERROKSESSA MAKUHUONEIDEN IKKUNAT. VARATEINÄ TOIMIVAT IKKUNAT VARUSTETAAN KINTOPAINIKKEELLA. MERKITTY KUUVIIN VT-MERKINNÄLLÄ.**

**SÄHKÖ- JA LVH-LAITTEET, VARUSTEET, LUUKUT YMS. SÄHKÖ- JA LVH-SUUNNITELMIEN MUKAAN. KOTELOINNIT JA ALASLASKUT LVH-SUUNNITELMIEN MUKAISESSA LAAJUUDESSA.**  
 RADONTORJUNTAERILLISEN SUUNNITELMAN MUKAISESTI.  
 KÄYTTÖTURVALLISUUS YMA 1007/2017 MUKAISESTI.


Kaavurinumero	Kortti	latti	Urausjärjestelmä
Tammisalo	44039	11	
Rakennusnumero	Pääpiirustus		
Uudisrakennus	Pääpiirustus		
Suunnittelukohta	Pääpiirustus		Mittakaava
As Oy Helsingin Sähkö	RAK F, 2.kerros		1:100
Ruonasaarentie 17, 00830 Helsinki			

arkworks Arkkitehtitoimisto Mikko Aaltonen Oy Mannerkatu 5, 00100 Helsinki etunimi.suomin@arkworks.fi www.arkworks.fi	Suunnittelija	Pääpiirustus	Muutos
	ARK	P08	
Mika Ukkonen, Arkkitehti SAFA	Projekti	Päiväys	
	0079	Helsinki	13.07.2022

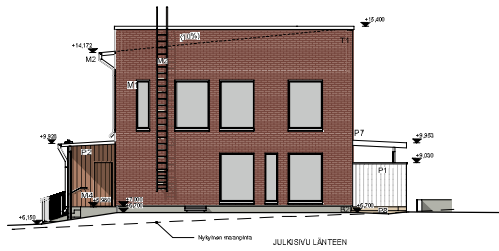
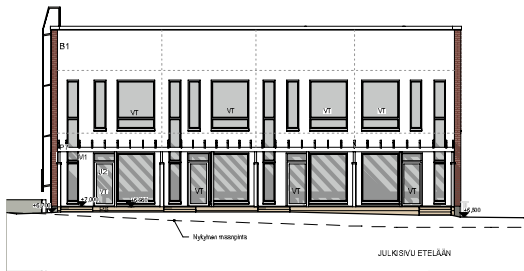
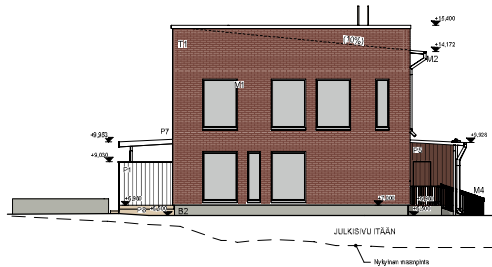
Korkeusjärjestelmä  
**N2000**  
 Tasokoordinaattijärjestelmä  
**ETRS-GK25**



VESIKATON VARUSTEET YMA 1007/2017 25 § MUKAISESTI.

Kaupunginosa	Korttel	Tontti	Viranomaisien merkinnät	
Tammisalo	44039	11		
Rakennustoimenpide			Piirustusaji	
Uudistakennus			Pääpiirustus	
Suunnittelukohde			Piirustuksen sisältö	Mittakaava
As Oy Helsingin Sähkö			RAK F, Vesikatto	1:100
Ruonasalmentie 17, 00830 Helsinki				
Suunnitteluala		Piirustusnumero	Muutos	
 Arkworks Arkkitehdit Oy Mursokatu 5, 00100 Helsinki etunimi.sukunimi@arkworks.fi www.arkworks.fi		ARK P09		
Mika Ukkonen, Arkkitehti SAFA			Projektinro	Päiväys
			0079	Helsinki 18.02.2022



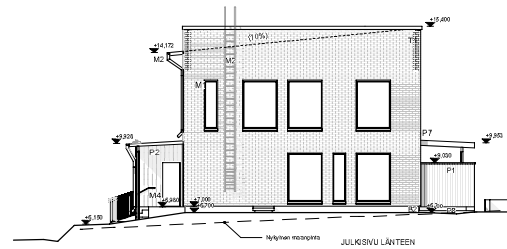
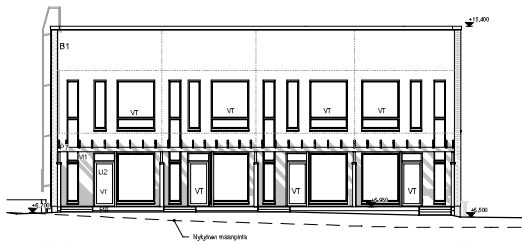
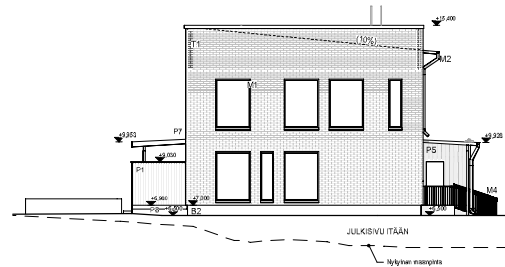


#### JULKISIVUMATERIAALIT

B1	Valkoinen	-	valkoinen
B2	Selom, sielivä	-	harmaa
P1	Puujänne, pylvy 28x185	pellonmaattu	valkoinen
P2	Puujänne, pylvy 28x185	staraasi	staraasi
P3	Puujänne, pylvy 28x185	pellonmaattu	ruukki
P4	Puujänne, pylvy 28x185	pellonmaattu	teräsoike
P5	Puujänne, pylvy 28x185	pellonmaattu	pellonmaattu
P6	Puujänne, pylvy 28x185	pellonmaattu	puurinen
P7	Puujänne ja -palkit	pellonmaattu	valkoinen
P8	Teräsoikeus, portaatseiniät	parielyksidetty	valkoinen
U1	Ulkovest	seidammatettu	teräsoike
U2	Ulkovest	seidammatettu	valkoinen
M1	Peltomaattu alumiini (ikkunat)	seidammatettu	valkoinen
M2	Teräsoikeus terä	seidammatettu	valkoinen
M3	Ulkovestit	seidammatettu	summanharmaa
M4	Teräsoikeus	seidammatettu	valkoinen
V1	Bitumikermike	-	musta
T1	Tiili, puhtaaksiuutu	-	puurinen

Kompassi  
**N2000**  
 Taustakompassi  
**ETRS-GK25**

Kaupunginosa	Kortti	Sivu	Sivomäärän mallinot	
Tammisaalo	44039	11		
Referenssikohde	Päiväys		Projektorio	Mittakaava
Uudisrakennus	2022		Pääsuunnitelma	1:100
Suunnittelija	As Oy Helsingin Sähkö		Projektorio	Mittakaava
Ruuskaalantie 17, 00830 Helsinki	Helsinki		ARK F. Vartiainen	1:100
ARK			ARK	P11
Mika Mäkelä, Aikola & Saks	Projektorio	Päiväys	Helsinki 13.07.2022	
	0079			



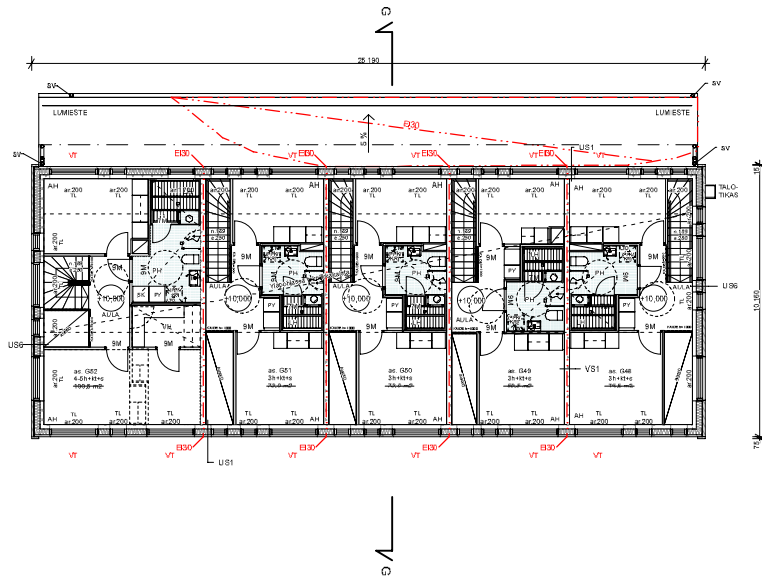
#### JULKISVU MATERIAALIT

B1	Valkobetoni	-	valkoinen
B2	Selom, stielevu	-	harmaa
P1	Puujanneeli, pyyly 28x185	pellonmaalaus	valkoinen
P2	Puujanneeli, pyyly 28x185	pellonmaalaus	sinivalko
P3	Puujanneeli, pyyly 28x185	pellonmaalaus	ruskea
P4	Puujanneeli, pyyly 28x185	pellonmaalaus	teräsvaaka
P5	Puujanneeli, pyyly 28x185	pellonmaalaus	puurainen
P6	Puujanneeli, pyyly 28x185	pellonmaalaus	sininen
P7	Puujanneeli ja -palkit	pellonmaalaus	valkoinen
P8	Terassileudoitus, porttasekinen	parietyksistetty	valkoinen
U1	Ulkoseivet	seidasmalattu	teräsvaaka
U2	Ulkoseivet	seidasmalattu	valkoinen
M1	Peltomaalaus alumiini (ikkunat)	seidasmalattu	valkoinen
M2	Tehdaspinnoitettu teräs	seidasmalattu	valkoinen
M3	Väriakryylipaneelit	seidasmalattu	sininen värinää
M4	Terassakide	seidasmalattu	valkoinen
V1	Bitumikermikate	-	musta
T1	Tiili, puhtaaksiuutuus	-	puurainen

Kompleksin nimi  
**N2000**  
 Tarkoitus  
**ETRS-GK25**

Käyttötarkoitus	Kuutiometri	Luokka	Vierasmäärä
Tammihalli	44059	11	
Rakennusvaihe			Päätytyö
Uudellakommuuni			Päätytyö
Seuravaihe			Päätytyö
As Oy Helsingin Sähkö			RAK F, julkisivut
Rakennusvaihe 17, OES3D			Helsinki
ARK			P11-1
Muunnos: A10000 2021			
Projekti			
0079			
Päivä			
Helsinki			13.07.2022





RAKENNUKSEN PALOTEKNINEN LUOKKA P3.  
 PALO-OHASTOINTI HAJONEISTOITTAIN VESIKATTOON SAAKKA. OSASTOINTI ULLAKON ONTELLOSSA MYÖS ULKOSEINILÄYHDEN KATTOUOLIN VERRAN SIVULLE PAIN. PÄÄSY VESIKATOLTA JOKAISEEN ULLAKON ONTELOON.

ASUNTOJEN ILMANVAIHTO: KONEELLINEN TUULO- JA POISTOLMANVAIHTO.

JOKAISISSA ASUNNOISSA ON SÄHKÖVERKKOON KYTETTY PALOVARDITIN. PALOVARDITTIMET TULEE JOKAISEEN MAKUUHUONEESEEN SEKÄ LISÄKSI 1 KPL/ALIKAVAA 30 m<sup>2</sup> KOHTI. PALOVARDITTIMET ASENNETTAVA SISÄASIAINMINISTERIÖN PELASTUSOASTON MÄÄRÄYKSEN A.59 MUKAISESTI.

ASUIN- JA PESUHUONEIDEN 9M OVET, JOIDEN AVAJUMISKULMA ALLE 135 ASTETTA, VARUSTETAAN KULKUVAIKOSARANOIN (VAPAA OVAUKKO MIN. 800 mm).

ASUNNON ULKO-OVEN VAPAA LEVEYDEN OLTAVA VÄHINTÄÄN 800 mm.

ASUINHUONEISSA AVAITTAVA TUULETUSIKKUNA TAI TERASSIN OVI.

KYNNYSKORKEUDET  $\leq 20$  mm.

LATTIAKOROKKO ON LATTIAMATERIAALIN PINTA.

IKKUNOIDEN ALAREUNOJEN KOROT SIDOTTU KYSEISEN KERROKSEN LATTIAKOROKKOON.

LASIRAKENTEET JA LASIN PAKSUUDET YMA 1007/2017 11 § JA RT 38-10316 MUKAAN. KUN IKKUNA-IKKUNAVILASIN ALAREUNA ON <700 mm; TURVALASINA LAMINOITULASI. MERKITTY KUUVIN TL-MERKINNÄLLÄ.

ASUNTOJEN VARATEINÄ TOIMIVAT 1. KERROKSESSA TERASSIT SEKÄ MAKUUHUONEIDEN IKKUNAT JA 2. KERROKSESSA MAKUUHUONEIDEN IKKUNAT. VARATEINÄ TOIMIVAT IKKUNAT VARUSTETAAN KINTOPAINIKKEILLA. MERKITTY KUUVIN VT-MERKINNÄLLÄ.

SÄHKÖ-JALVI-VI-LAITTEET, VARUSTEET, LUUKUT YMS. SÄHKÖ- JA VI-SUUNNITELMIEN MUKAAN. KOTELOINNIT JA ALASLASKUT LVIS-SUUNNITELMIEN MUKAISESSA LAAJUUDESSA.

RADONTORJUNTAERILLISEN SUUNNITELMAN MUKAISESTI.

KÄYTTÖTURVALLISUUS YMA 1007/2017 MUKAISESTI.

Kaustungissa Tammisalo	Kortit 44039	Isntt 11	Uranumäärän merkinnät
Rakennusnumero Uudisrakennus	Pääpiirustus		Mittakaava 1:100
Summitilakohde As Oy Helsingin Sähkö Ruonasaarentie 17, 00830 Helsinki	Pääpiirustuksen sisältö RAK G, 2 kerros		



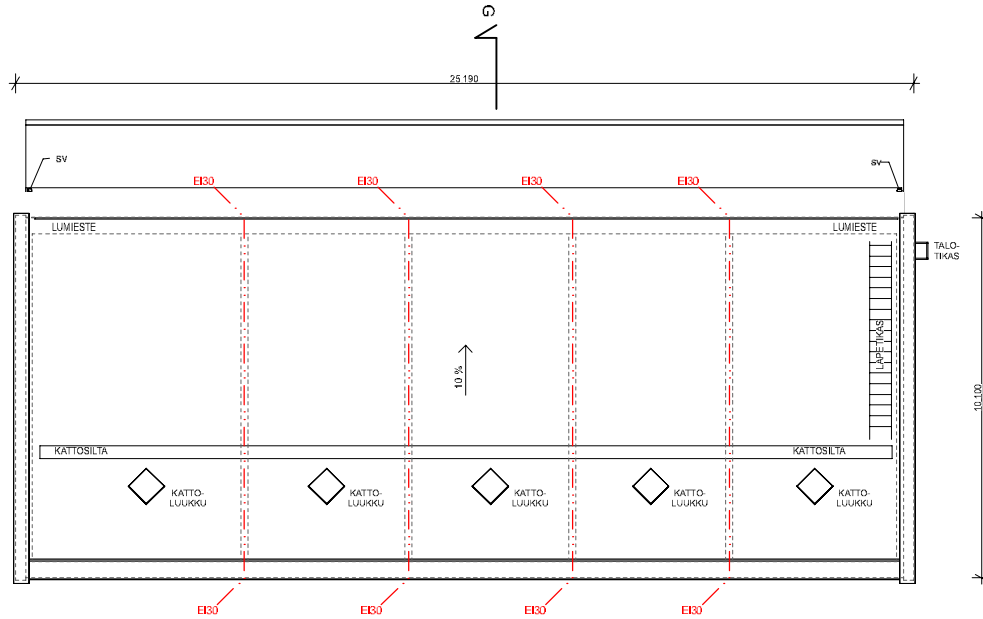
arkworks  
 Arkkitehtitoimisto  
 Mannerkatu 5, 00100 Helsinki  
 etunimi.suuronen@arkworks.fi  
 www.arkworks.fi

ARK P13

Mika Ukkonen, Arkkitehti SAFA

Projektinro  
0079 Päiväys  
Helsinki 20.09.2022

Korkeusjärjestelmä  
**N2000**  
 Tasokoordinaattijärjestelmä  
**ETRS-GK25**



VESIKATON VARUSTEET YMA 1007/2017 25 § MUKAISESTI.

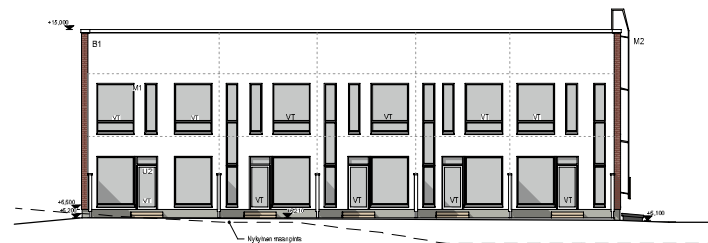
Kaupunginosa	Korttel	Tontti	Viranomaisien merkinnät		
Tammisalo	44039	11			
Rakennusvaihe				Piirustaja	
Uudistaminen				Pääpiirustus	
Suunnittelukohde				Piirustuksen sisältö	Mittakaava
As Oy Helsingin Sähke Ruonasalmentie 17, 00830 Helsinki				RAK G, Vesikatto	1:100
Suunnitteluala		Piirustusnumero	Muutos		
 Arkworks Arkkitehdit Oy Mursokatu 5, 00100 Helsinki etunimi.sukunimi@arkworks.fi www.arkworks.fi		ARK P14			
Mika Ukkonen, Arkkitehti SAFA		Projektilinno	Päiväys		
		0079	Helsinki 18.02.2022		



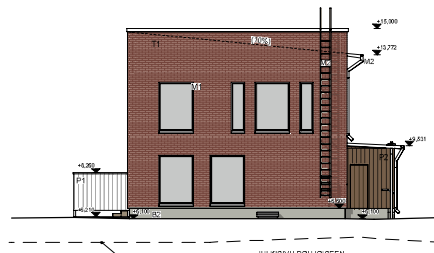




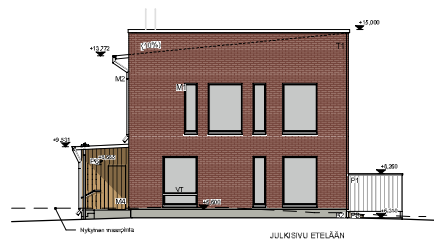
JULKISIVU LÄNTEEN



JULKISIVU ITÄÄN



JULKISIVU POHJADSEEN



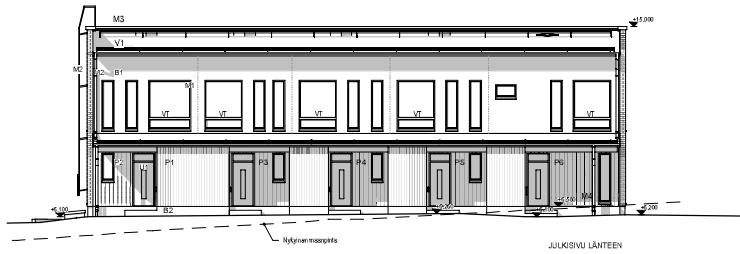
JULKISIVU ETELÄÄN

**JULKISIVUMATERIAALIT**

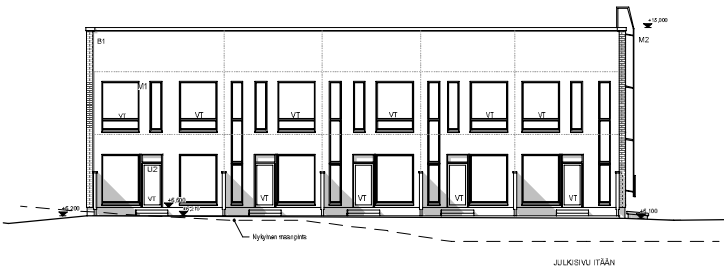
B1	Valkobetoni	:	valkoinen
B2	Betoni, siivätyksi	:	harmaa
P1	Puusepaneeli, pyöreä 28x195	:	pelltonaasu
P2	Puusepaneeli, pyöreä 28x195	:	pelltonaasu
P3	Puusepaneeli, pyöreä 28x195	:	pelltonaasu
P4	Puusepaneeli, pyöreä 28x195	:	pelltonaasu
P5	Puusepaneeli, pyöreä 28x195	:	pelltonaasu
P6	Puusepaneeli, pyöreä 28x195	:	pelltonaasu
P7	Puusepaneeli ja -pölköt	:	pelltonaasu
P8	Terassejaaksoita, porrasakselimat	:	parhetyllä
U1	Ulkaovet	:	teräsose
U2	Ulkaovet	:	teräsose
M1	Pölyttömät alumiinit (ikkunat)	:	valkoinen
M2	Tehoaeromateriaali, lasat	:	valkoinen
M3	Vesikällytykset	:	teräsose
M4	Terassejaakso	:	valkoinen
V1	Blum-kahvipöytä	:	musta
T1	Tiili, puhkausturvainen	:	punainen

Korkeusjärjestelmä  
**N2000**  
 Tarkkoitusjärjestelmä  
**ETRS-GK25**

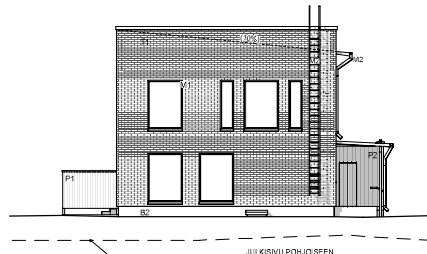
Käytöskäsi	Korkeus	Sovittu	Sivomäärän määrittäjä
Talviseisä	44039	11	
Referenssi	Uudellakommuuni		ARK P16
As Oy Helsingin Sähkö			ARK G, Varitetyt julkisivut
Ruusuvaivastie 17, 00830 Helsinki			1:100
ARK	P16		
Mika Mäkelä, Aikola & Saha	Piirittäjä	Päiväys	13.07.2022
	0279	Helsinki	



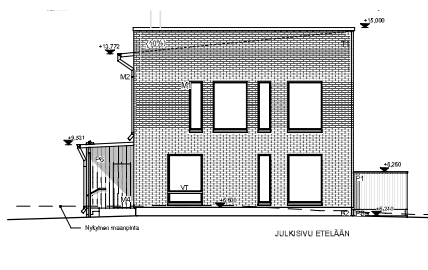
JULKISIVU LÄNTIEN



JULKISIVU ITÄÄN



JULKISIVU POHJADSEEN



JULKISIVU ETELEÄN

**JULKISIVUMATERIAALIT**

B1	Välitebeton	:	valkoinen
B2	Betoni, siiväbetoni	:	harmaa
P1	Puu-paneeli, pyöreä 28x195	:	pelltonaasu
P2	Puu-paneeli, pyöreä 28x195	:	pelltonaasu
P3	Puu-paneeli, pyöreä 28x195	:	pelltonaasu
P4	Puu-paneeli, pyöreä 28x195	:	pelltonaasu
P5	Puu-paneeli, pyöreä 28x195	:	pelltonaasu
P6	Puu-paneeli, pyöreä 28x195	:	pelltonaasu
P7	Puu-paneeli ja -pölköt	:	pelltonaasu
P8	Terasselementit, porrasalut	:	pelltonaasu
U1	Ulkiovet	:	terrasselementti
U2	Ulkiovet	:	terrasselementti
M1	Pölytorjunta-akselit (kiskut)	:	terrasselementti
M2	Teknoprofiilit, keulat	:	terrasselementti
M3	Vesikalvotulokset	:	terrasselementti
M4	Terrassilaudat	:	terrasselementti
V1	Blum-kierukka	:	muuta
T1	Tiili, puhtaasti	:	punainen

Komppijärjestelmä  
**N2000**  
 Tarkoitusjärjestelmä  
**ETRS-GK25**

Kaupunginosa	Korttel	Sivut	Vieromiesin malli/ur	
Tammisaari	44039	11		
Aluehallintovirasto	Uudistuskorjaus		Pöytäkirja	Päätös
Seuravaltokunta	As Oy Helsingin Sähkö		Pöytäkirjan liite	Määräys
	Ruusuvuononkatu 17, 00830 Helsinki		RAK G, Julkisivut	1:100
ARK			P16-1	Määräys
Mika Mäkelä, Aikola & Saks	Pöytäkirja	Päätös		
	0079	Helsinki	15.07.2022	

RAKENNUKSEN PALOTTEENIHEN LUOKKA P3  
 PALJOVAIKUTTAVIIN HUONEISTOITTAEN VERKATTOON SAAKKA. DBA20INTI ULLAKON  
 OIKEUDSSA MYÖS ULLAKOINILLA YHDEN KATTOTUOLUN VERRAN SIVULLE PÄIN.  
 PÄÄSY VERKATTAUTA JOKAISEEN ULLAKON OIKEUDEN.

ASUNTOJEN ILMANVAIHTO: KONEELLINEN TUULO- JA POISTOILMANVAIHTO.  
 JOKAISISSA ASUNTOISSA ON SÄHKÖVERKOSTON KYTKETTY PALOVAIKUTTAVIIN PALOVAIKUTTAVIIN  
 TUULEN JOKAISEEN MAKUHUONEeseen SEKÄ LISÄKSI 1 KORJALAKKIA 60 M<sup>2</sup> KÄYTTÖ  
 PALOVAIKUTTAVIIN ASENNETTAVIA SISÄSIIVOUSMINISTERIÖN PELASTUSOASTON MÄÄRÄYKSEN  
 A39 MUKAISESTI.

ASUNIN JA PERUHUONEIDEN 8M OVET. JOKIEN JAULU MIKKULAMALLE 135 ASITETTA,  
 VARUSTETTAVAN KULKUVAIKUTTAVAN (VAIKA OVIAIKUTTA 800 MM)

ASUNNON ULKO OVEN VAPAA LEVEYDEN OLTAVAN VÄHINTÄÄN 800 mm.

ASUNINHUONEISSA VAPAAVATUULETUSIKKUNATAI TERASSIN OVI

KYNNYSKORKEUDET  $\leq 20$  mm.

LATTIAPÄÄKORKEUS ON LATTIAMATERIAALIN PINTA.

KOULUNHÖNEN ALAHEIJUNEN KOROT SIDOTTU KYSEISEN KERROKSEEN LATTIAKORKEUDEN

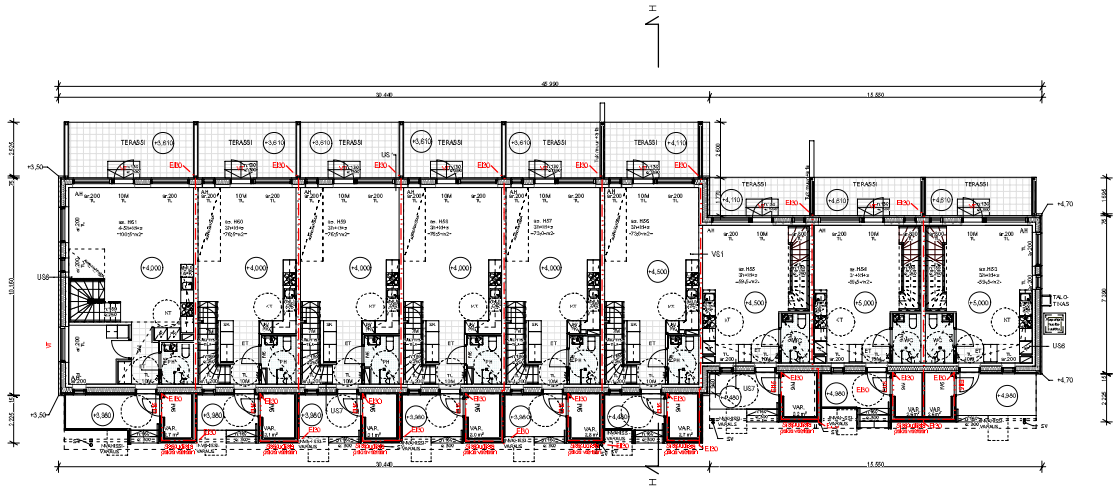
LÄSNÄKENTEET JA LASIN PAKSUUDET YMA 100/20/11 S JA RT 36-103/16 MUKAAN  
 KUN IKKUNA-IKKUNAVÄLILASIN ALAREUNA ON  $< 700$  mm. TURVALASINA LAMINOIDUT LASI.  
 MERKITTY KUVIIN TY-MERKINNÄLLÄ.

ASUNTOJEN VARATEINA TOIMIVAT 1. KERROKSESSA TERASSIT SEKÄ IMUKUHUONEIDEN  
 IKKUNAT JA 2. KERROKSESSA MAKUHUONEIDEN IKKUNAT. VIKATENA TOIMIVAT IKKUNAT  
 VARUSTETAAN KINTOPANKKEILLA. MERKITTY KUVIIN VT-MERKINNÄLLÄ.

SÄHKÖ- JA LVJ-LAITTEET, VARUSTEET LIUKUT YMS. SÄHKÖ- JA LVJ-SUUNNITELMIEN MUKAAN  
 KOTELOINTI JA ALALASKUT LVJ-SUUNNITELMIEN MUKAISESSA LAALUUDUSSA.

RADONTORJUNTA ERILLISEN SUUNNITELMAN MUKAISESTI.

KÄYTTÖTURVALLI SUJUS YMA 100/20/17 MUKAISESTI.



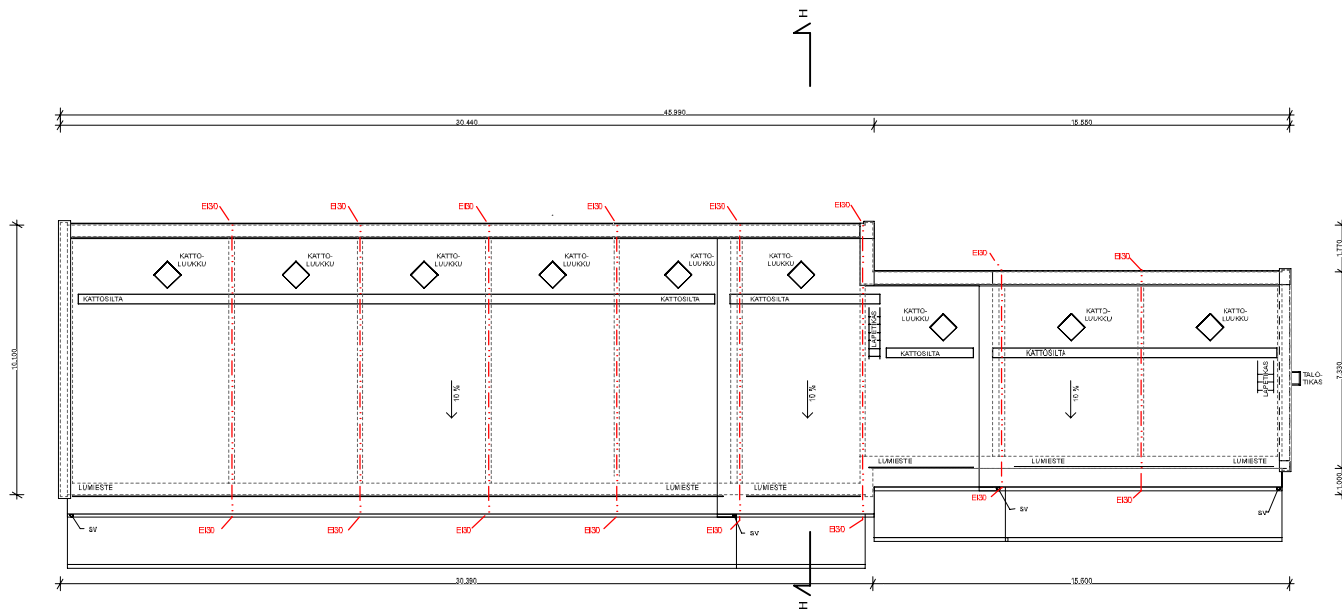
Kiinteistö	Korttel	Sovut	Oikeudenkäynnin tiedot	
Tammisaari	44039	11		
Referenssitunnus	Uudisrakennus		Projekti	ARK
Asunto Oy Helsingin Kmalus	Rak H, 1.kerros		Arkitehti	P17
Rakennusvaihe	17, 2023		Helsinki	13.07.2022



Arkitehti  
 P17

ARK P17  
 Helsinki 13.07.2022





VESIKATON VARUSTEET YMA 1007/2017.25 § MUKAISESTI.

Kaupunginosa <b>Tammisalo</b>	Korttel <b>44039</b>	Tontti <b>11</b>	Uranvaihdon merkinnät
Rakennusluvanumero <b>Uudisrakennus</b>	Pääsuojus <b>Pääpiirustus</b>		Mittakaava <b>1:100</b>
Suunnittelukohta <b>Asunto Oy Helsingin Kimallus Ruonasaalmentie 17, 00830 Helsinki</b>	Pääsuojan sisältö <b>RAK H, Vesikatot</b>		



Arkworks Arkkitehdit Oy  
 Mannerkatu 5, 00100 Helsinki  
 etunimi.suutari@arkworks.fi  
 www.arkworks.fi

Suunnittelija  
**ARK P19**

Mika Uksanen, Arkkitehti SAFA

Projekti  
**0079**

Päiväys  
**Helsinki 18.02.2022**











RAKENUKSEN PALOTTEKINEN LUOKKA P3  
 PALJOVAIKUTTAVIEN HUONEISTOITAINVERKASTOON SAAKKA. OSAISTONTI ULLAKON  
 OTELEISSA MYÖS UUKOSEN ILLÄ YHDEN KATTOTUOLIN VERRAN SIVULLE PÄÄ.  
 PÄÄSY VESIKATelta JOKAISEEN ULLAKON OTELEIDEN.

ASUNTOJEN ILMANVAHTO: KONEELLINEN TUULO- JA POISTOILMANVAHTO  
 JOKAISISSA ASUNNOISSA ON SÄHKÖVERKOSTON KTYTTY PALDVÄRDITIN. PALDVÄRDITTIMET  
 TUULE- OIKASSEN MAKUULUUN OIKASSEN SÄÄLÄSÄÄN KRIJALAKAUSA W/ KÄHTI  
 PALDVÄRDITTIMET ASENNETTAVIA SISÄSIJAINMINISTERIN PELASTUSOASTON MÄÄRÄYKSEN  
 A39 MUKAISESTI.

ASUN- JA PERUHUONEIDEN 8M OVET, JOIDEN AVAJUUKKUMALLE 135 ASTETTA,  
 VÄLITÄÄN KULKUUKKESIRAHON (VÄRÄ OVAUKKO) 800 mm

ASUNNON UUKO OVEN VAPAA LEVEYDEN OLTAVA VÄHINTÄÄN 800 mm.

ASUNHUONEISSA AVATTAVAT UULETUSIKKUNAT TÄÄRASSIN OVI

KYNNYSKORKEUDET  $\leq 20$  mm

LATTIAPUKKO ON LATTIAMATERIAALIN PINTA.

KOKIUNIDEN ALAREUNIDEN KOROT SIDOTTU KYSEISEN KERROKSEN LATTIA KERKON

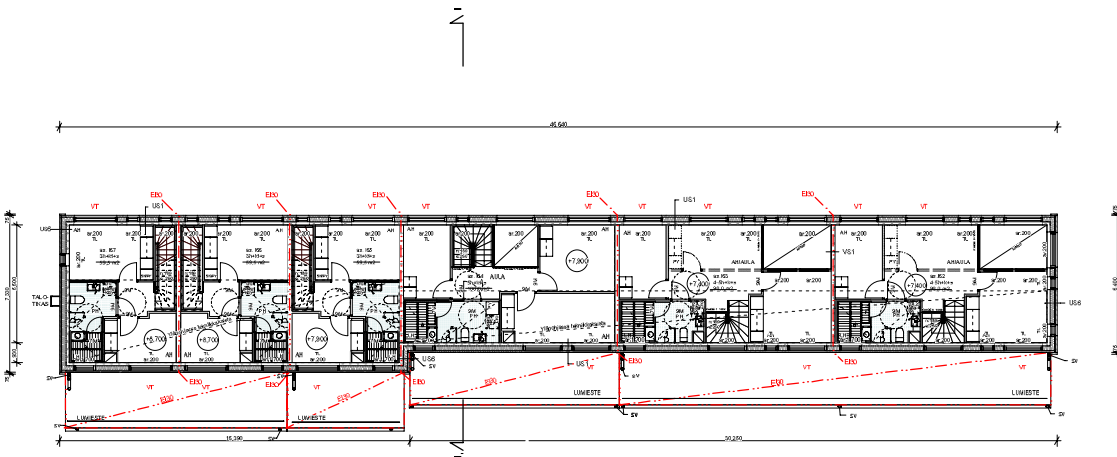
LÄSIRAKENTEET JA LÄSIN PAKSUUDET YMA 100/2011 § JA RT 26.103/6 MUKAAN  
 KUN IKKUNA IKKUNAOVILASIN ALAREUNA ON  $< 700$  mm. TURVALASINA LAMINOIDULASI.  
 MERKITTY KUVIN TL-MERKINNÄLLÄ.

ASUNTOJEN VARATEINA TOIMIVAT I KERROKSESSA TERASSIT SEKA IMKUHUONEIDEN  
 IKKUNAT JA 2 KERROKSESSA IMKUHUONEIDEN IKKUNAT. VIKATEINA TOIMIVAT IKKUNAT  
 VARUSTETAAN KINTOPANKKEILLA. MERKITTY KUVIN VT-MERKINNÄLLÄ.

SÄHKÖ- JA LM-LATTEET, VÄRISTEET, LIUKUT YMS. SÄHKÖ- JA LV-SUUNNITELMIEN MUKAAN.  
 KOTELDINNT JA ALASLASKUT LVIS-SUUNNITELMIEN MUKAISISSA LAULUDESSA.

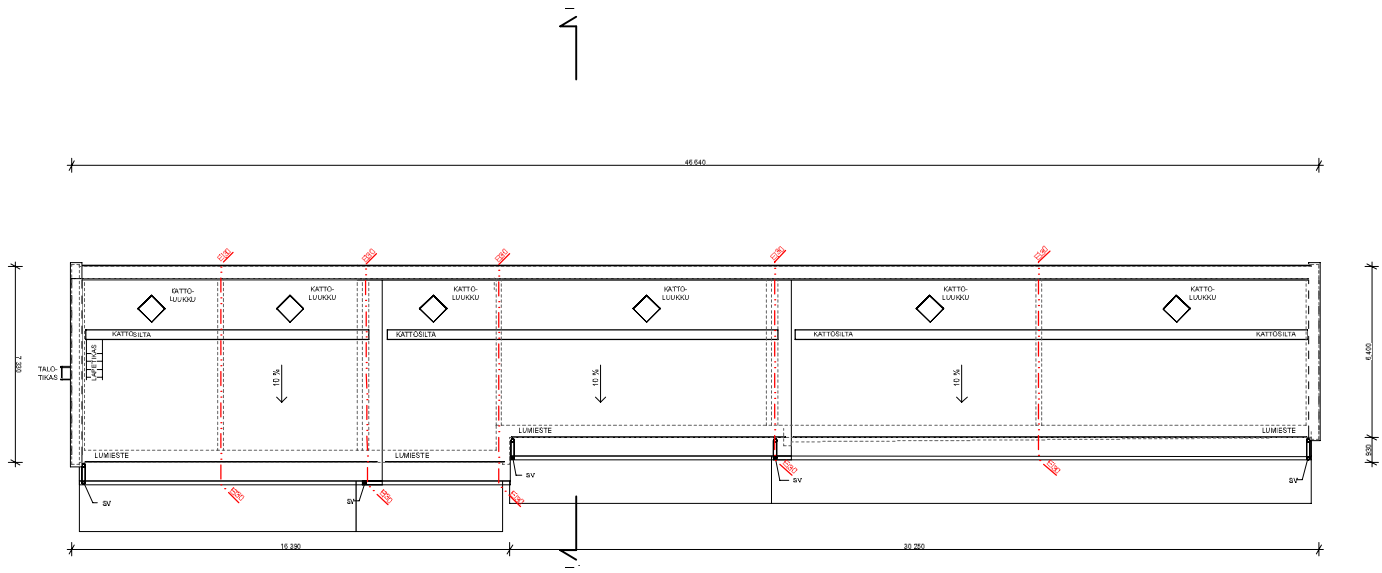
RADONTORJUNTA ERILLISEN SUUNNITELMAN MUKAISESTI.

KÄYTTÖTURVALLI SUJUS YMA 100/2017 MUKAISESTI.



Kiinteistö	Kotelo	Koivu	Vierasmies
Talutus	44039	11	
Perustamateriaali	Pöytäkirja		
Uudrakommu	Pöytäkirja		
Suunnittelija	Asunto Oy Helsingin Kimmus	ARK I, 2. katos	Määrä
Ruokkaimento 17, 00830 Helsinki			1:100

	Arkentele Oy	ARK	P23
	Määrä 2.0000 arkentele@arkentele.fi www.arkentele.fi		
MN Ukon: Aikahel 2021	Projekti	Arkentele	Arkentele
	0079		Helsinki 20.09.2022

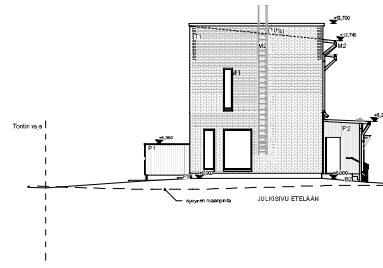
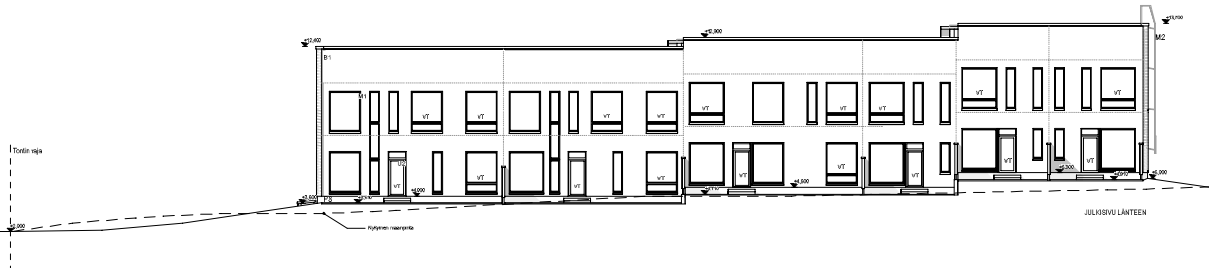
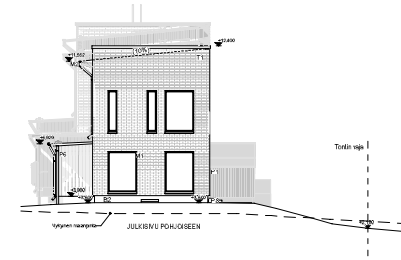


VESIKATON VARUSTEET YMA 1007/2017.25 § MUKAISESTI.

Kaupunginosa <b>Tammisalo</b>	Korttel <b>44039</b>	lotti <b>11</b>	Uranvaihdon merkinnät
Rakennusluvannumero <b>Uudisrakennus</b>	Suunniteluokka <b>Asunto Oy Helsingin Kimallus Ruonasaarmentie 17, 00830 Helsinki</b>		Pääpiirustus <b>RAK 1, Vesikatto</b>
Suunniteluokka <b>Asunto Oy Helsingin Kimallus Ruonasaarmentie 17, 00830 Helsinki</b>		Pääpiirustus <b>RAK 1, Vesikatto</b>	Mittakaava <b>1:100</b>
Suunnittelija <b>arkworks</b>		Projekti <b>0079</b>	Päiväys <b>Helsinki 18.02.2022</b>
Suunnittelija <b>arkworks</b>		Projekti <b>0079</b>	Päiväys <b>Helsinki 18.02.2022</b>







**JULKISIVUMATERIAALIT**

B1	Valkoinen	vaalein
B2	Musta, ohut	musta
P1	Puupaneeli, pyöreä 28x135	puukorotettu
P2	Puupaneeli, pyöreä 28x135	puukorotettu
P3	Puupaneeli, pyöreä 28x135	puukorotettu
P4	Puupaneeli, pyöreä 28x135	puukorotettu
P5	Puupaneeli, pyöreä 28x135	puukorotettu
P6	Puupaneeli, pyöreä 28x135	puukorotettu
P7	Puupaneeli, pöytä	puukorotettu
P8	Tasokaslaatu, pöytä	puukorotettu
U1	Ulkoseinä	betonilaatta
U2	Ulkoseinä	betonilaatta
M1	Puukorotettu, alumiini (kirkas)	vaalein
M2	Puukorotettu, alumiini	vaalein
M3	Ulkoseinä	betonilaatta
M4	Tasokaslaatu	betonilaatta
V1	Ohutseinä	eriste
T1	Tiili, perforoitu	punainen

Kohde: N2000  
 ETRS-GK25

Ohjeellinen	Kohde	N2000	Perustiedot
Tarvittava	4:50 SR	11	
Ulkoseinät	Ulkoseinät	Pöytä	
Asiointi	Asiointi	ARK1, ulkoseinät	
ARK	ARK	P26-1	
0079	15.07.2022		