



# PUNOS

JOKERIKORTTELIN KEHITYSHANKE  
VIITESUUNNITELMA 15.05.2020



## PUNOS Jokerikorttelin kehityshanke

**Hankeselostus 15.05.2020**

Tallinnanaukio 2, Kiinteistötunnus 91-433-2-1118

### Hanke

Helsingin kaupunki etsi vuonna 2017 kumppania kehittämään Itäkeskuksen joukkoliikenneterminaalin aluetta. Jokerikorttelihanke perustuu YIT:n kumppaneineen laatimaan ehdotukseen 'Punos'. Hybridihankkeeseen sisältyy liikekeskus, jonka katolla on 5 asuinkerrostaloa ja hotelli sekä maanalaiset pysäköintikerrokset, Itäkeskuksen metroaseman uusi läntinen sisäänkäynti, HSL:n bussien liikenneterminaali ja Raidejokerin itäinen pääte pysäkki.

Hanke toteutetaan avoimeen kaupunkitilaan, purettavan, 70-luvulla valmistuneen Itäkeskuksen metroaseman läntisen lippuhallin ja nykyisen bussiterminaalin tilalle. Alueen asemakaavamuutosprosessi on käynnistetty kesäkuussa 2019.

### Rakennusoikeuden käyttö

Liikekeskus ja terminaalit	12 300 m <sup>2</sup>
Asuinrakennukset	19 300 m <sup>2</sup>
Hotelli	5 700 m <sup>2</sup>
Yleinen jalankulkualue (sisättila)	1 500 m <sup>2</sup>
Yhteensä	38 700 m <sup>2</sup>

### Kaupunkikuvalliset lähtökohdat

Punos muodostaa Itäkeskuksen kauppakeskuksen kokonaisuudelle lännen suuntaan uuden kärjen, joka täydentää nykyisen bussiterminaalin avoimen kentän osaksi Itäkeskuksen kaupunkirakennetta. Punoksen jalusta kiinnittää korttelin Turunlinnantien ja Marjanimentien naapurikortteleihin sovitulla räystääslinjallaan.

Jalustan päältä nousevat asuinrakennukset ja hotelli kätkevät sisäänsä rauhallisen sisäpihan. Turunlinnantien puolella massoitelu ja julkisivumateriaalit jakavat asuinrakennukset pienempiin kaupunkitalojen kokoisiin osiin. Läntisin asuinrakennus muodostaa korttelin kulmaan korkeamman dominantin. Itäväylän-puoleinen reuna on levymäinen ja muodostaa korttelille melulta suojaavan selän.

### Julkisivut

Punoksen julkisivut koostuvat pääosin kahdesta materiaalista. Jalustan ulkokehällä katutasossa ja toisessa kerroksessa julkisivujen materiaali on keraaminen julkisivulaatta, joka liittyy Punoksen Turunlinnantien varren punatiiliseen miljööseen. Rakennuksen ulokkeita kannattelevat pilarit ovat maalattua terästä. Jalustaosan päällä olevien asuin- ja hotellirakennusten julkisivumateriaali on vaalea keraaminen julkisivulaatta tai julkisivulevy.

### Toiminnot

Punoksen ensimmäiseen kerrokseen sijoittuvat joukkoliikenteen toiminnot, bussiterminaali, raidejokerin pääte pysäkki ja käynti itäkeskuksen metroaseman laitureille sekä pika-asioinnin palvelut. Toisessa kerroksessa vietetään aikaa elämysten, ruoan ja juoman kanssa sekä nautitaan hyvinvoinnin palveluista. Ylimmissä kerroksissa asutaan kaikkea lähellä, mutta kuitenkin kaikessa rauhassa.

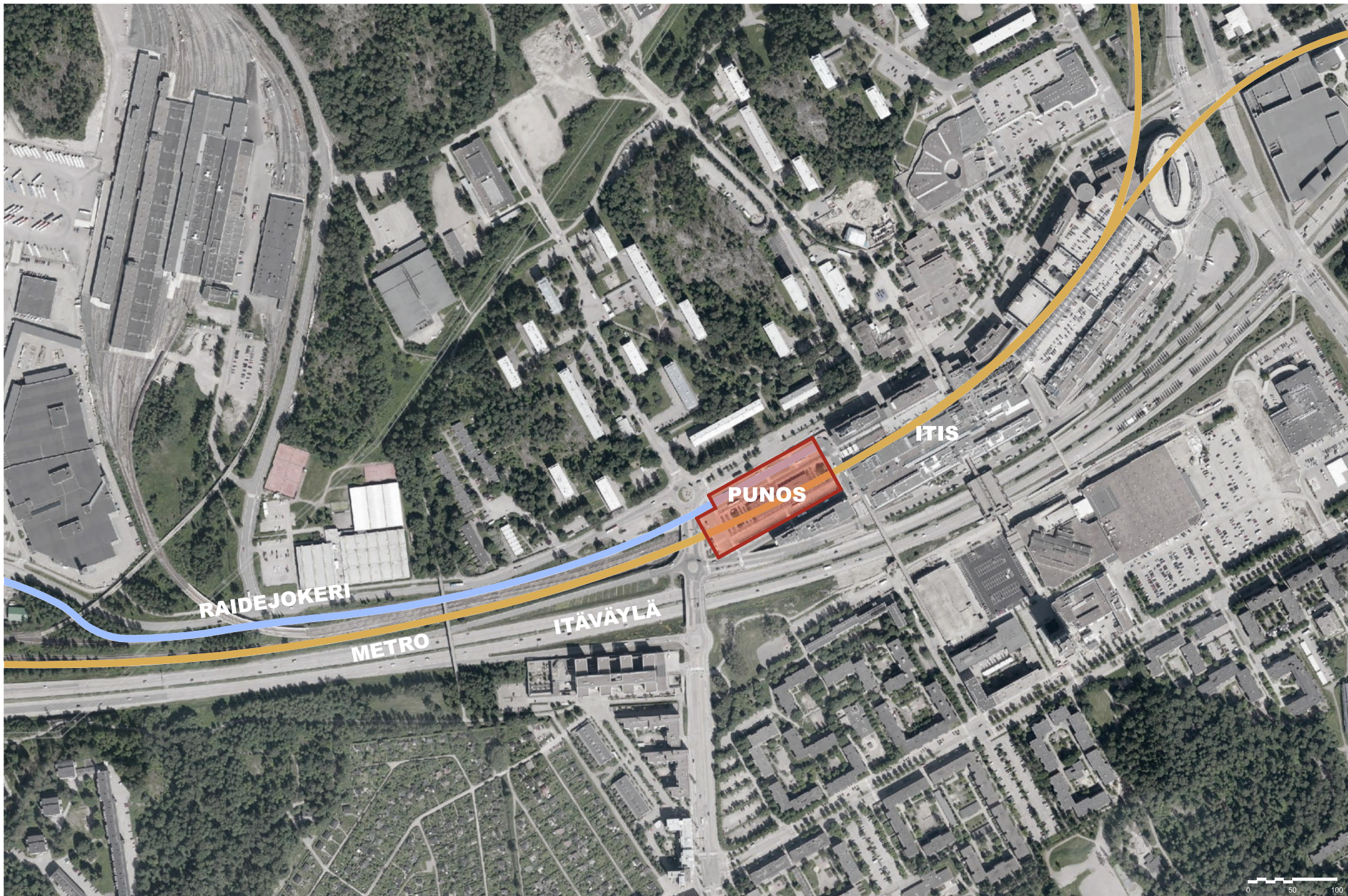
Korttelin huolto on sijoitettu maan Turunlinnantien maan alle mahdollistaen vähäisimmät häiriöt bussi- ja raitiotieliikenteelle. Pysäköintipaikat toimivat pääosin vuorottaispysäköintiperiaatteella kellarikerroksissa, joissa myös oman polkupyörän voi jättää turvalliseen säilöön tai huoltoon.

### Piha-alueet ja ulkotilat

Taloyhtiöiden vihreä yhteinen oleskelupiha toteutetaan liikekeskuksen katolle noudattaen YIT:n laatimaa 'Enemmän elämää pihapiireihin'-pihakonseptia.

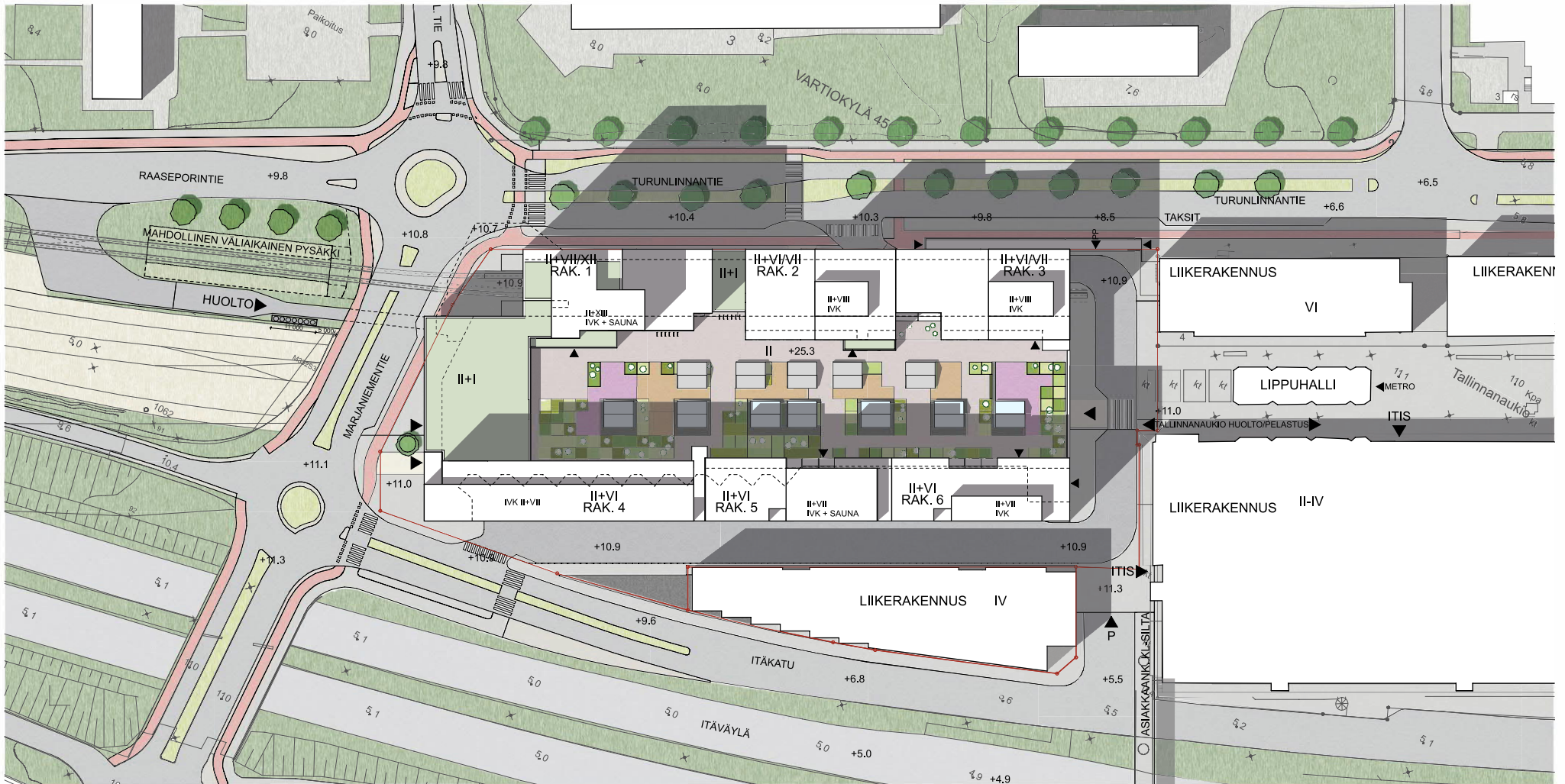




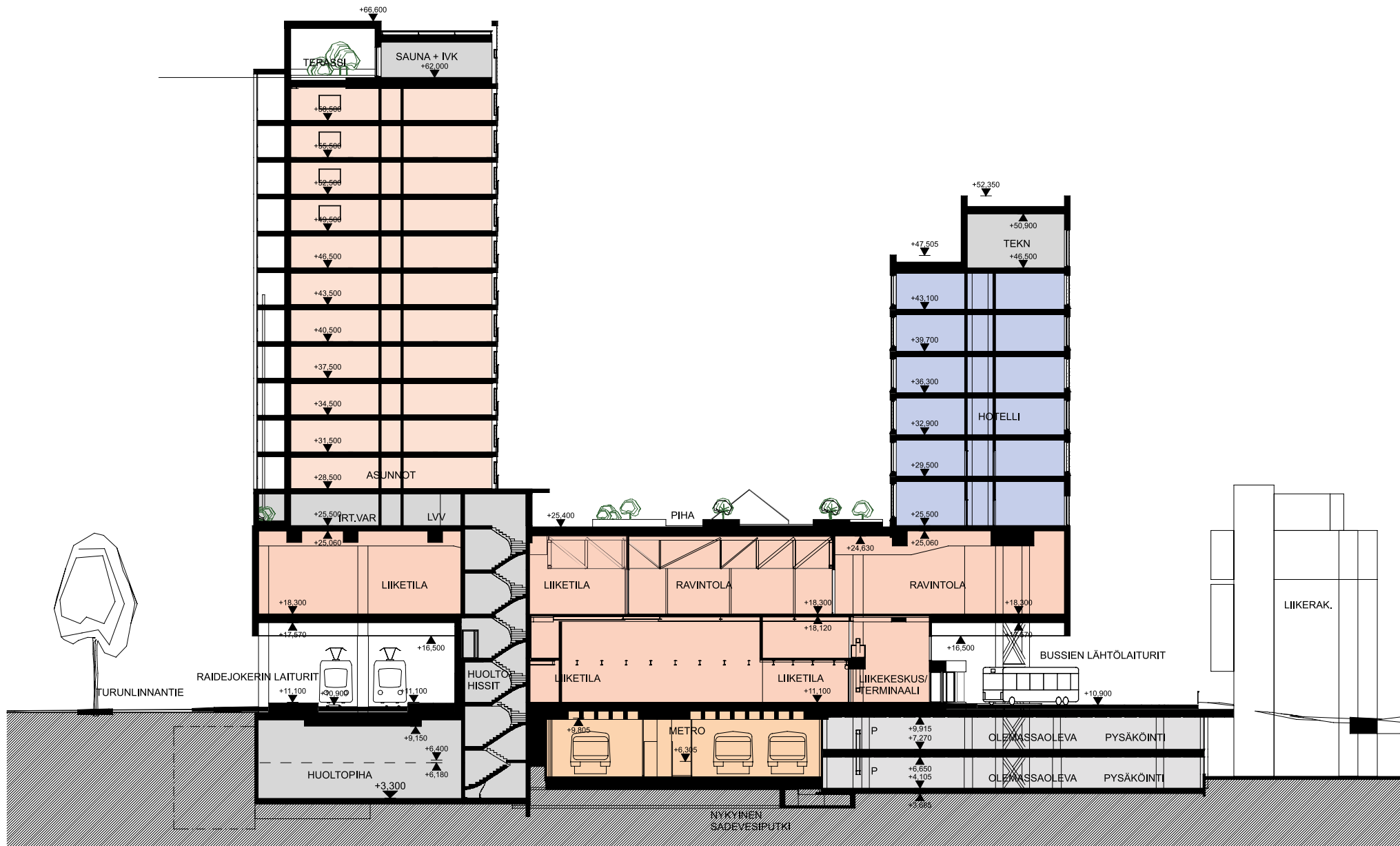


# PUNOS



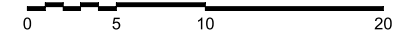
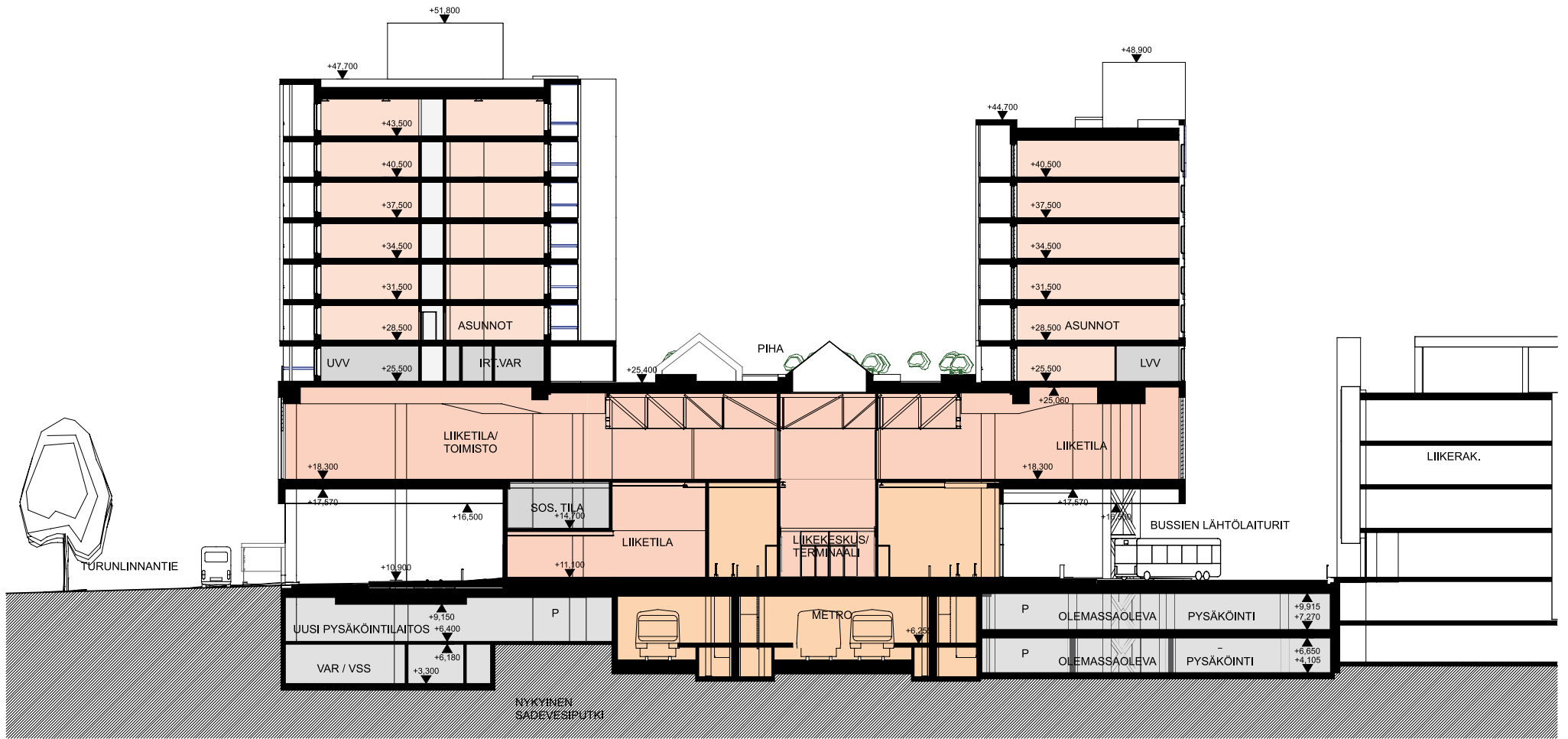






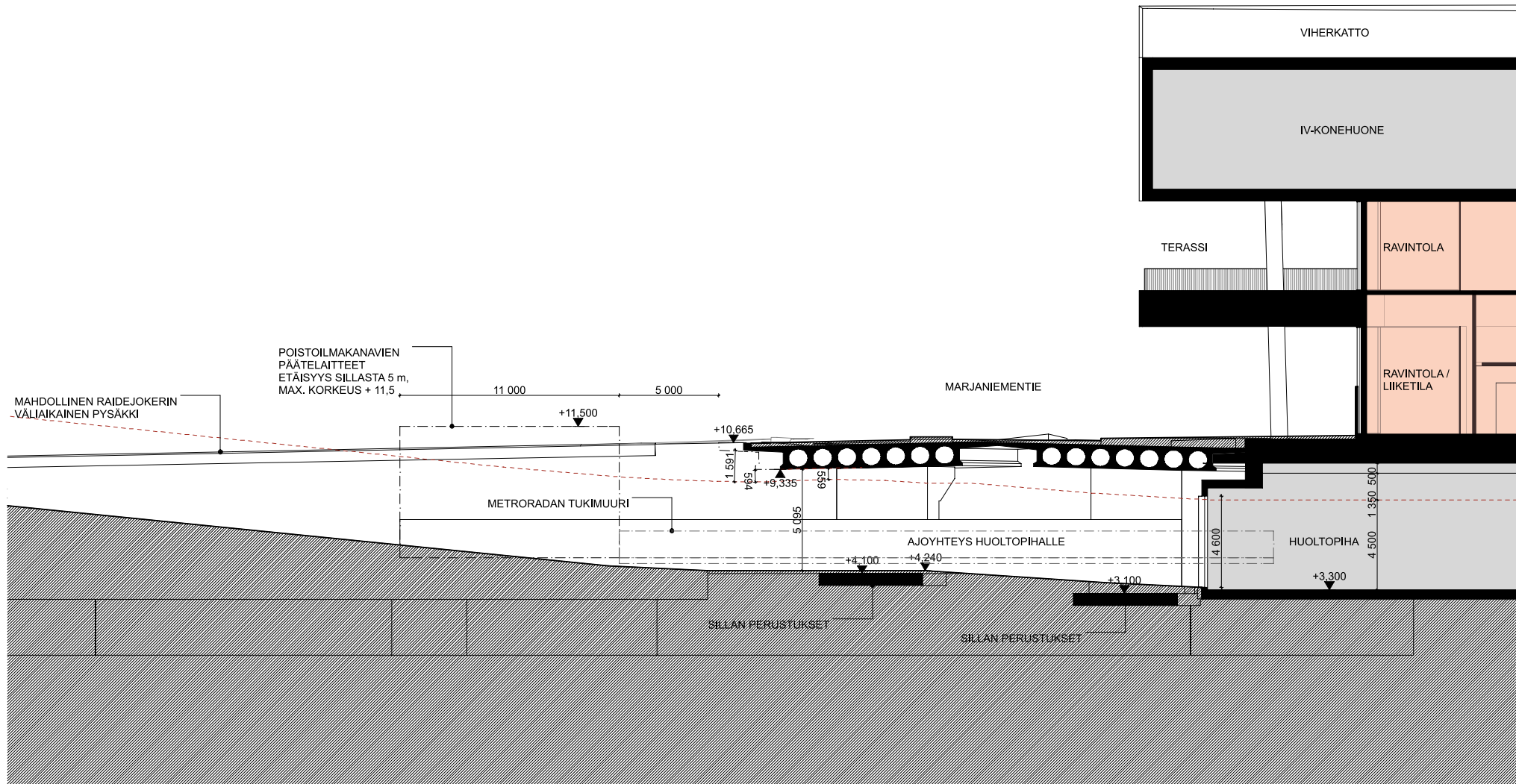
PUNOS



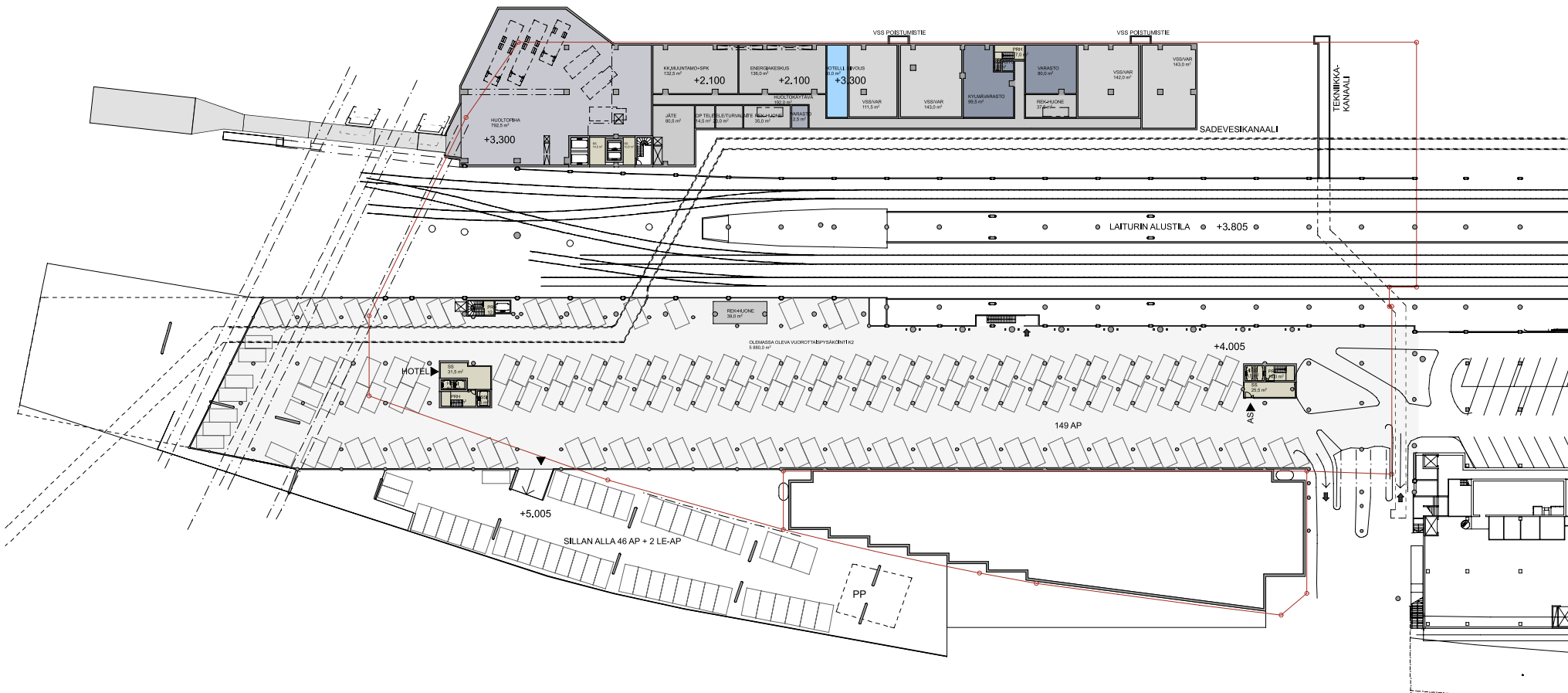


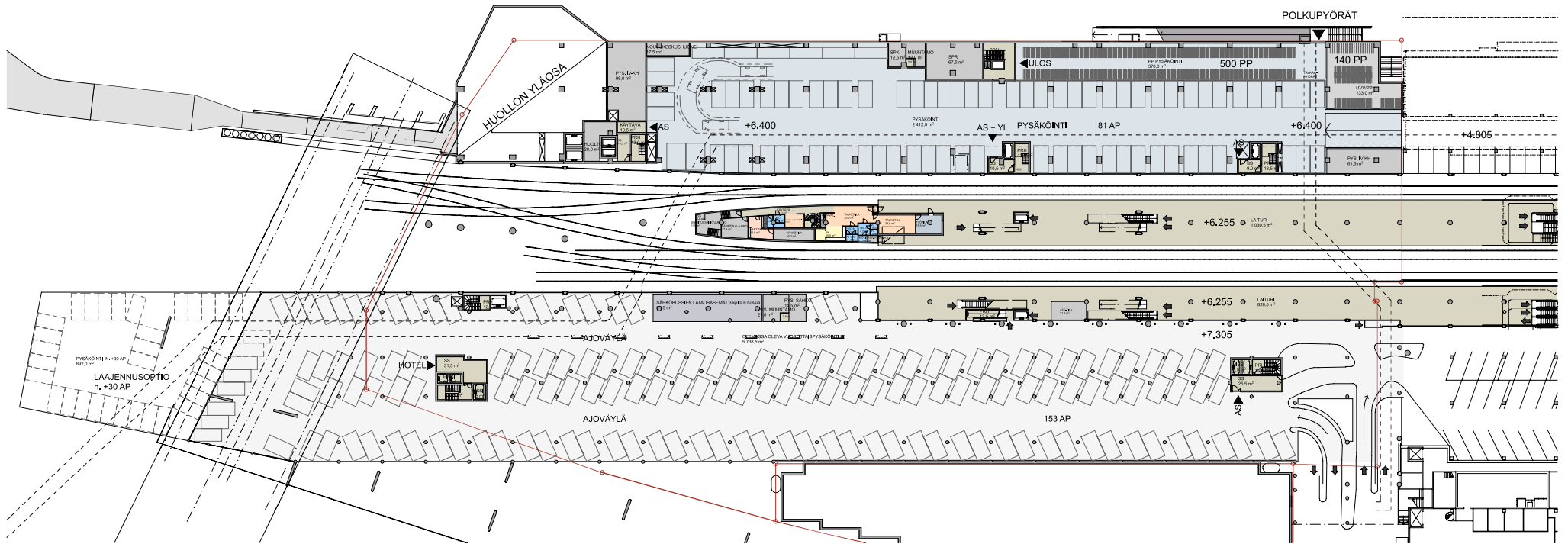
PUNOS



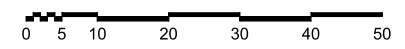
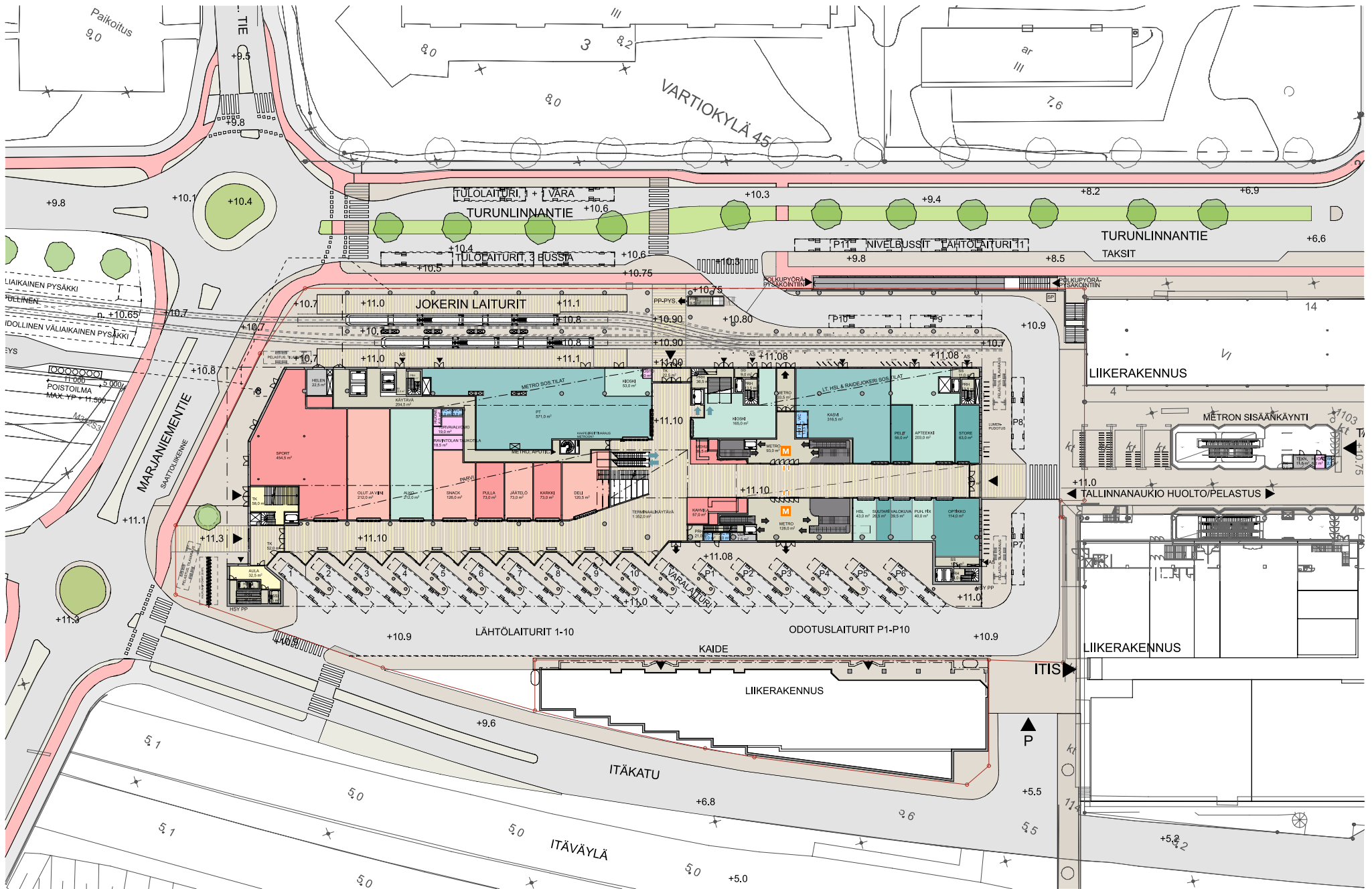






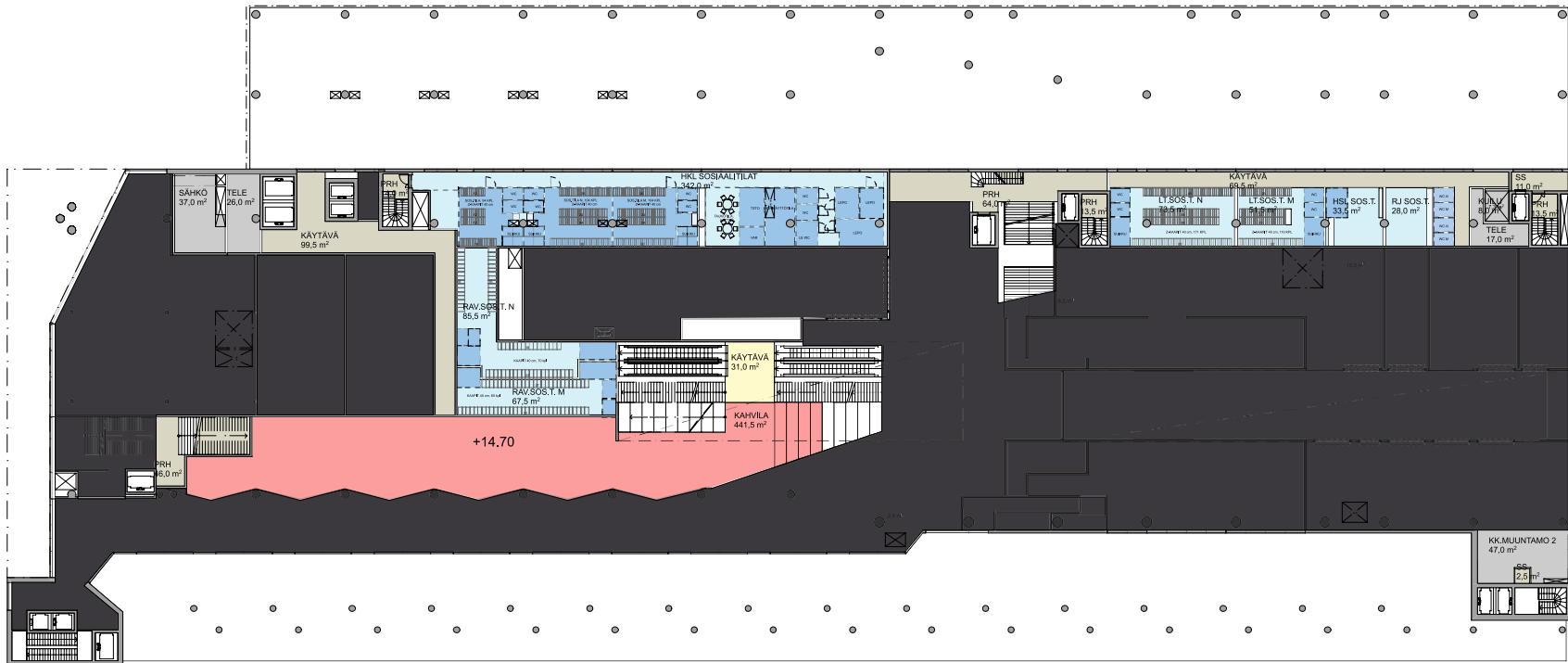


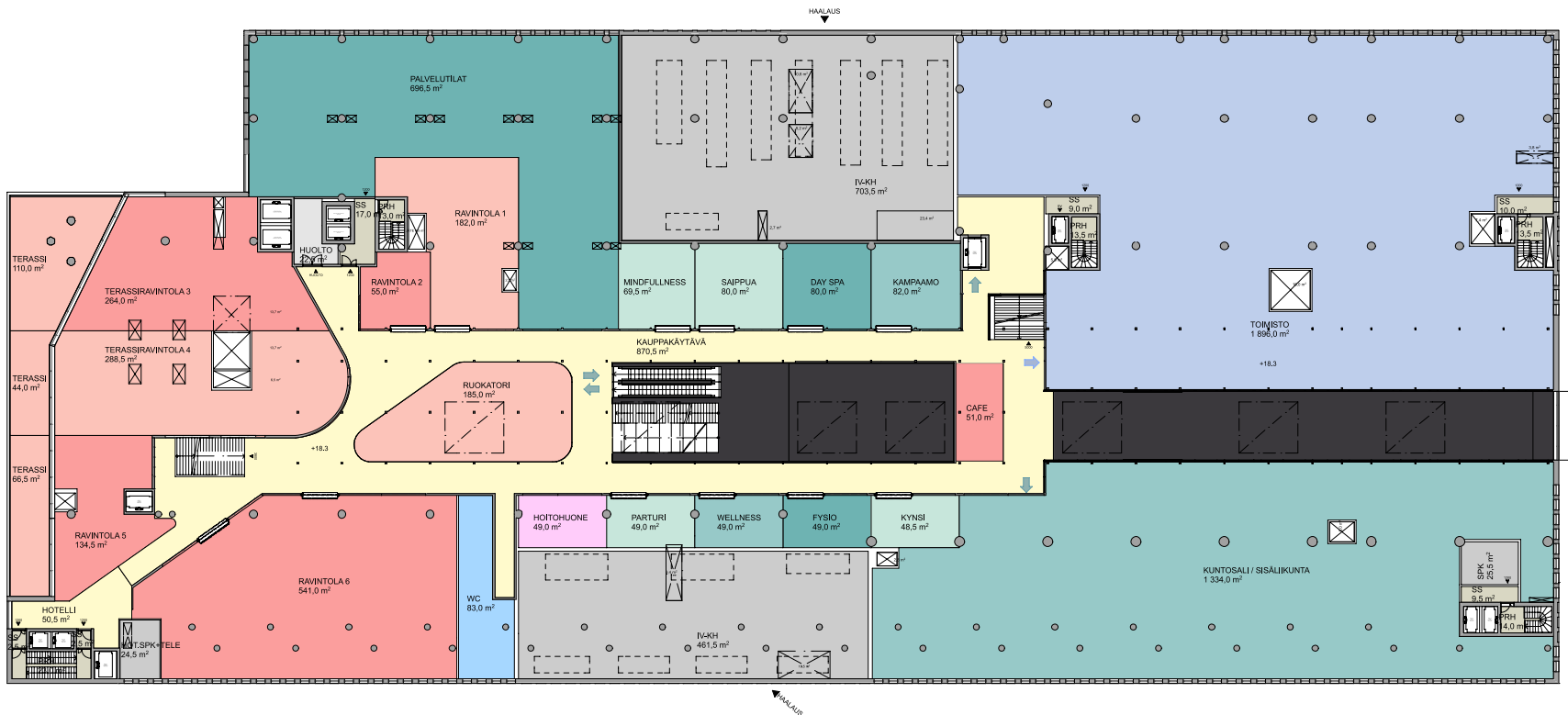








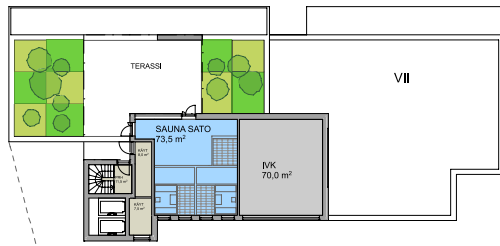




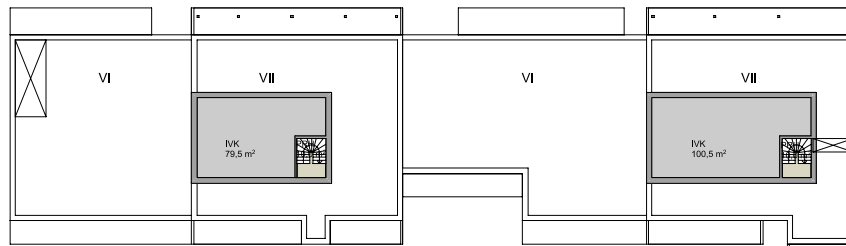




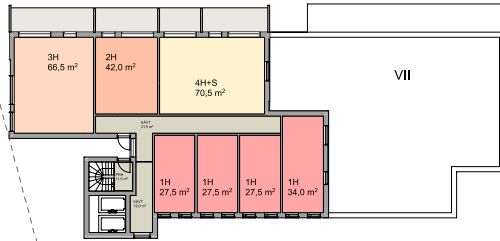




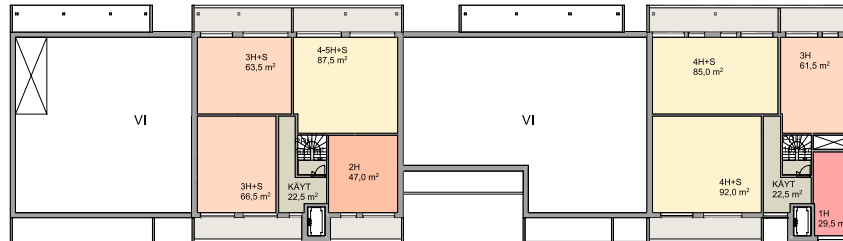
KERROS 13



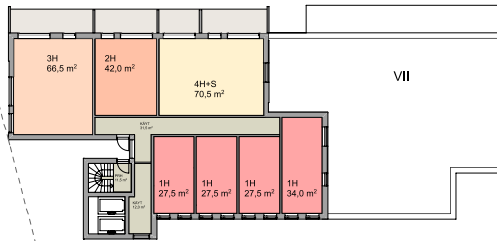
KERROS 8



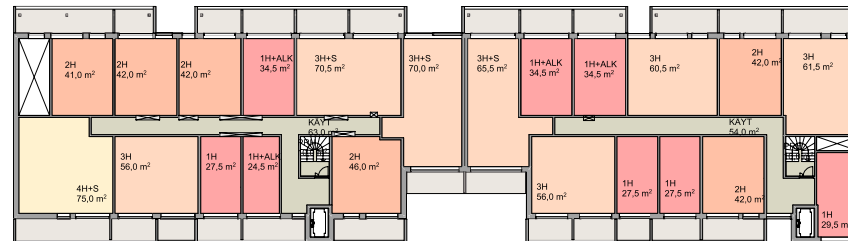
KERROS 12



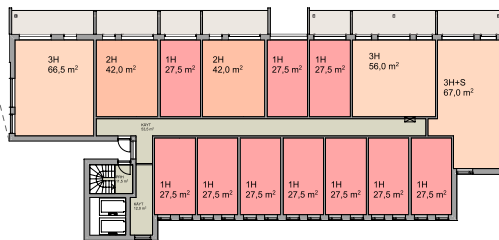
KERROS 7



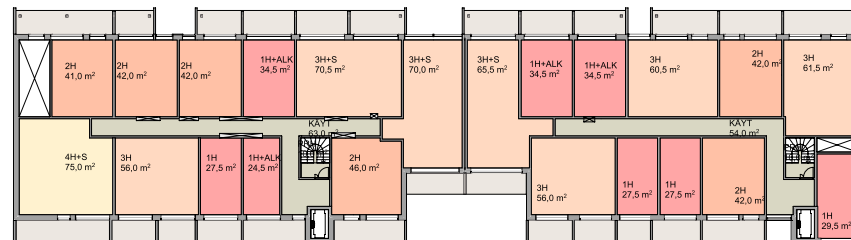
KERROKSET 8-11



KERROKSET 5-6



KERROKSET 2-7

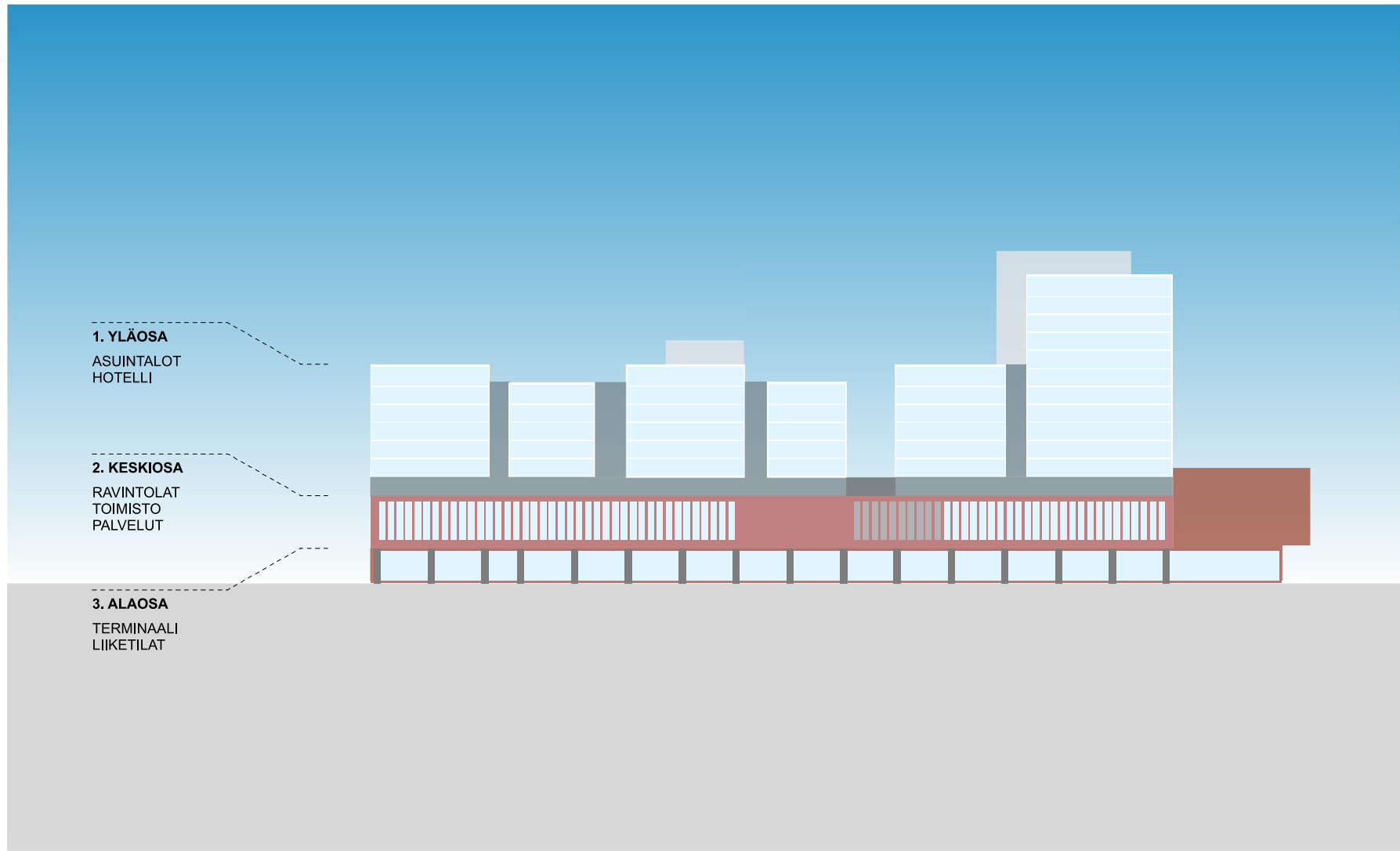


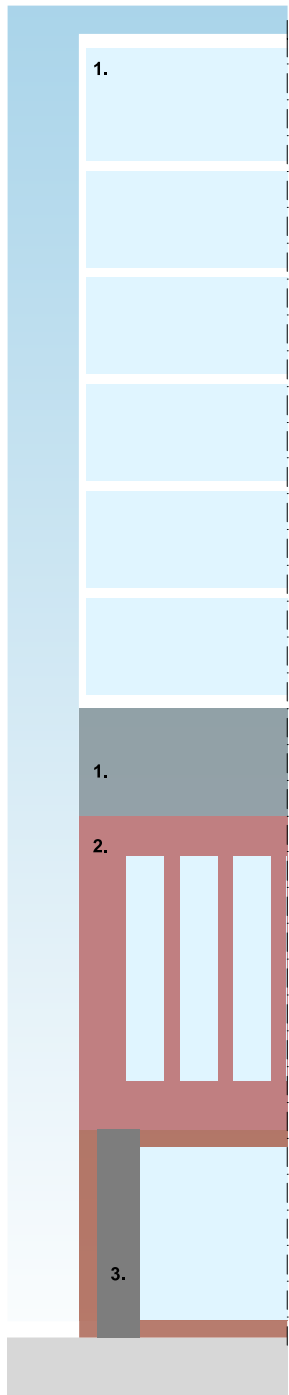
KERROKSET 2-4









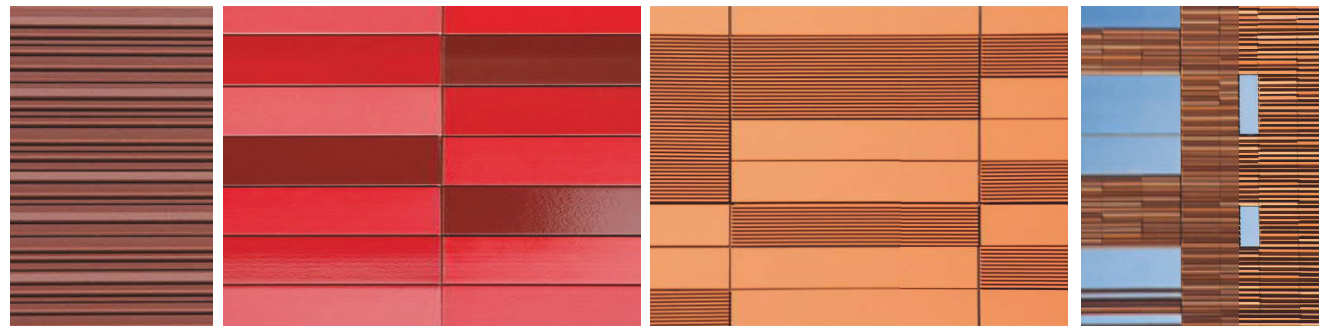


**1. YLÄOSA**  
VALKOINEN  
JULKISIVULEVY /  
KERAAMINEN LAATTA



VALKOINEN BETONI / KERAAMINEN LAATTA

**2. KESKIOSA & ALAOSA**  
KERAAMINEN LAATTA, VÄRI  
PUNERTAVA VRT. YMPÄRÖIVIEN  
RAKENNUSTEN TIILIJULKISIVUT



KERAAMINEN LAATTA

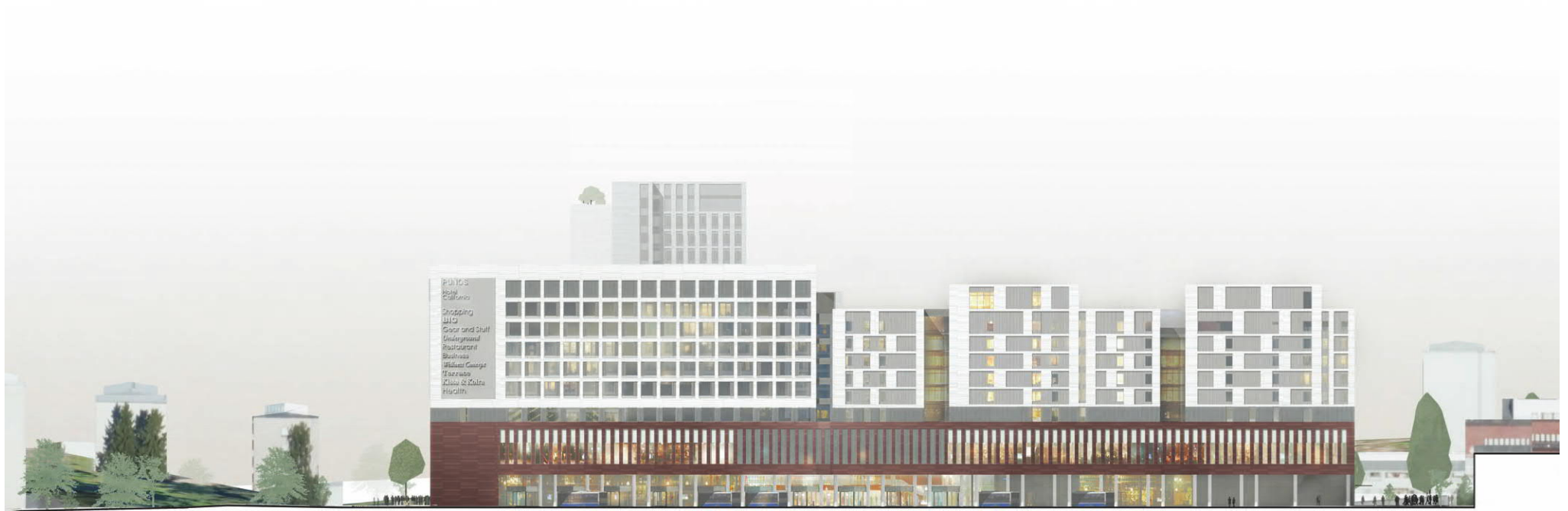
**3. PILARIT**  
MAALATTU  
TERÄS



# PUNOS

**YIT gato** CEDERQVIST & JÄNTTI ARKKITEHDIT SALOMONKATU 17 A 00100 HELSINKI puh +358 40 8452159 www.cej.fi

JULKISIVU LUOTEESEEN 1:700, A3 15.05.2020



PUNOS

JULKISIVU KAAKKOON 1:700, A3 15.05.2020





PUNOS

YIT gato CEDERQVIST & JÄNTTI ARKKITEHDIT SALOMONKATU 17 A 00100 HELSINKI puh +358 40 8452159 www.cej.fi

JULKISIVU KOILLISEEN 1:700, A3 15.05.2020



PUNOS

JULKISIVU LOUNAASEEN 1:700, A3 15.05.2020



PUNOS

YIT gato CEDERQVIST & JÄNTTI ARKKITEHDIT SALOMONKATU 17 A 00100 HELSINKI puh +358 40 8452159 www.cej.fi

JULKISIVU SISÄPIHA KAAKKOON 1:700, A3 15.05.2020



PUNOS

YIT gato CEDERQVIST & JÄNTTI ARKKITEHDIT SALOMONKATU 17 A 00100 HELSINKI puh +358 40 8452159 www.cej.fi

JULKISIVU SISÄPIHA LUOTEESEEN 1:700, A3 15.05.2020





PUNOS

**YIT gato** CEDERQVIST & JÄNTTI ARKKITEHDIT SALOMONKATU 17 A 00100 HELSINKI puh +358 40 8452159 www.cej.fi

ILMAKUVA LOUNAASTA

15.05.2020





PUNOS

**YIT gato** CEDERQVIST & JÄNTTI ARKKITEHDIT SALOMONKATU 17 A 00100 HELSINKI puh +358 40 8452159 [www.cej.fi](http://www.cej.fi)

ILMAKUVA KAAKOSTA 25.05.2020





# PUNOS

**YIT gato** CEDERQVIST & JÄNTTI ARKKITEHDIT SALOMONKATU 17 A 00100 HELSINKI puh +358 40 8452159 [www.cej.fi](http://www.cej.fi)

HAVAINNEKUVA KANSIPIHA

15.05.2020





PUNOS

**YIT gato** CEDERQVIST & JÄNTTI ARKKITEHDIT SALOMONKATU 17 A 00100 HELSINKI puh +358 40 8452159 www.cej.fi

HAVAINNEKUVA ITÄVÄYLÄ

15.05.2020





PUNOS

YIT gato CEDERQVIST & JÄNTTI ARKKITEHDIT SALOMONKATU 17 A 00100 HELSINKI puh +358 40 8452159 www.cej.fi

15.05.2020





PUNOS

YIT gato CEDERQVIST & JÄNTTI ARKKITEHDIT SALOMONKATU 17 A 00100 HELSINKI puh +358 40 8452159 www.cej.fi

HAVAINNEKUVA MARJANIEMENTIE

15.05.2020





# PUNOS





PUNOS

**YIT gato** CEDERQVIST & JÄNTTI ARKKITEHDIT SALOMONKATU 17 A 00100 HELSINKI puh +358 40 8452159 www.cej.fi

HAVAINNEKUVA TALLINNANAUKIO 15.05.2020





PUNOS

YIT gato CEDERQVIST & JÄNTTI ARKKITEHDIT SALOMONKATU 17 A 00100 HELSINKI puh +358 40 8452159 www.cej.fi

HAVAINNEKUVA PYÖRÄPARKKI

15.05.2020





# PUNOS





PUNOS

YIT gato CEDERQVIST & JÄNTTI ARKKITEHDIT SALOMONKATU 17 A 00100 HELSINKI puh +358 40 8452159 www.cej.fi

HAVAINNEKUVA SISÄTILA, MAANTASO

15.05.2020





PUNOS

YIT gato CEDERQVIST & JÄNTTI ARKKITEHDIT SALOMONKATU 17 A 00100 HELSINKI puh +358 40 8452159 www.cej.fi

HAVAINNEKUVA SISÄTILA, 2. KERROS

15.05.2020





PUNOS

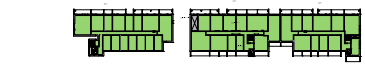
YIT gato CEDERQVIST & JÄNTTI ARKKITEHDIT SALOMONKATU 17 A 00100 HELSINKI puh +358 40 8452159 www.cej.fi

HAVAINNEKUVA SISÄTILA BUSSITERMINAALI

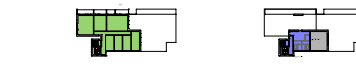
15.05.2020

KAIKKI KERROSALA YHTEENSÄ	
VYÖHYKE	kem2
ASUNNOT	19 286
HOTELLI	5 674
LIIKEKESKUS	12 321
YJK SISÄTILA	1 463
<b>38 744 m<sup>2</sup></b>	

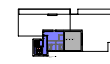
KAIKKI LISÄKERROSALA YHTEENSÄ	
VYÖHYKE	kem2
ASUINTALOJEN HUOLTO	48
ASUNTOJEN APUTILAT	2 491
HISSIKUILUT	468
HUOLTO	386
JOUKKOLIIKENNE APUTILAT	491
METRO	458
PALOMIESHISSI	64
TEKNISET TILAT JA KUILUT	4 127
ULKOSEINÄ YLI 250 mm	1 584
<b>10 117 m<sup>2</sup></b>	



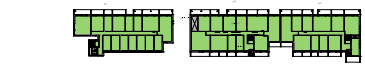
Kerros 07



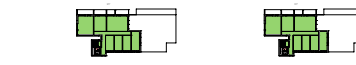
Kerros 14



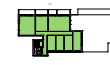
Kerros 15



Kerros 06



Kerros 12



Kerros 13



Kerros 05



Kerros 11



Kerros 04



Kerros 10



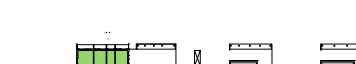
Kerros 03



Kerros 09



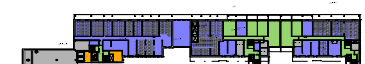
Kerros 02



Kerros 08



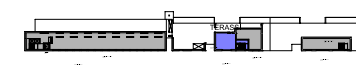
Kerros 01.5



Kerros 1



Kerros 02



Kerros 08



Kerros 1



Kerros 02



Kerros 08

LIIKEKESKUS, KERROSALA	
Kerros	Ala
Kerros 01	3 618
Kerros 01.5	1 123
Kerros 02	7 580
<b>12 321 m<sup>2</sup></b>	

LIIKEKESKUS, LISÄKERROSALA	
	m2

<b>Kerros 01</b>	
HISSIKUILUT	52
HUOLTO	242
JOUKKOLIIKENNE APUTILAT	30
METRO	458
TEKNISET TILAT JA KUILUT	58
ULKOSEINÄ YLI 250 mm	39
<b>879 m<sup>2</sup></b>	

<b>Kerros 01,5</b>	
HISSIKUILUT	50
HUOLTO	117
JOUKKOLIIKENNE APUTILAT	461
TEKNISET TILAT JA KUILUT	173
ULKOSEINÄ YLI 250 mm	39
<b>840 m<sup>2</sup></b>	

<b>Kerros 02</b>	
HISSIKUILUT	52
HUOLTO	27
TEKNISET TILAT JA KUILUT	1 299
ULKOSEINÄ YLI 250 mm	100
<b>1 478 m<sup>2</sup></b>	

<b>Kerros 03</b>	
ASUINTALOJEN HUOLTO	48
HISSIKUILUT	16
TEKNISET TILAT JA KUILUT	890
ULKOSEINÄ YLI 250 mm	22
<b>976 m<sup>2</sup></b>	

<b>Kerros 04</b>	
TEKNISET TILAT JA KUILUT	38
<b>38 m<sup>2</sup></b>	

<b>Kerros 05</b>	
TEKNISET TILAT JA KUILUT	38
<b>38 m<sup>2</sup></b>	

<b>Kerros 06</b>	
TEKNISET TILAT JA KUILUT	38
<b>38 m<sup>2</sup></b>	

<b>Kerros 07</b>	
TEKNISET TILAT JA KUILUT	38
<b>38 m<sup>2</sup></b>	

<b>Kerros 08</b>	
TEKNISET TILAT JA KUILUT	38
<b>38 m<sup>2</sup></b>	
<b>4 363 m<sup>2</sup></b>	

TALO 4 HOTELLI, KERROSALA	
	kem2
<b>4 HOTELLI</b>	
Kerros 01	73
Kerros 02	93
Kerros 03	970
Kerros 04	911
Kerros 05	911
Kerros 06	911
Kerros 07	911
Kerros 08	894
<b>5 674 m<sup>2</sup></b>	

TALO 4 HOTELLI, LISÄKERROSALA	
	kem2

<b>Kerros 01</b>	
HISSIKUILUT	14
ULKOSEINÄ YLI 250 mm	9
<b>23 m<sup>2</sup></b>	

<b>Kerros 01,5</b>	
ULKOSEINÄ YLI 250 mm	9
<b>9 m<sup>2</sup></b>	

<b>Kerros 02</b>	
HISSIKUILUT	14
TEKNISET TILAT JA KUILUT	26
ULKOSEINÄ YLI 250 mm	7
<b>47 m<sup>2</sup></b>	

<b>Kerros 03</b>	
HISSIKUILUT	14
TEKNISET TILAT JA KUILUT	30
ULKOSEINÄ YLI 250 mm	34
<b>78 m<sup>2</sup></b>	

<b>Kerros 04</b>	
HISSIKUILUT	14
TEKNISET TILAT JA KUILUT	32
ULKOSEINÄ YLI 250 mm	37
<b>83 m<sup>2</sup></b>	

<b>Kerros 05</b>	
HISSIKUILUT	14
TEKNISET TILAT JA KUILUT	33
ULKOSEINÄ YLI 250 mm	37
<b>84 m<sup>2</sup></b>	

<b>Kerros 06</b>	
HISSIKUILUT	14
TEKNISET TILAT JA KUILUT	33
ULKOSEINÄ YLI 250 mm	37
<b>84 m<sup>2</sup></b>	

<b>Kerros 07</b>	
HISSIKUILUT	14
TEKNISET TILAT JA KUILUT	33
ULKOSEINÄ YLI 250 mm	37
<b>84 m<sup>2</sup></b>	

<b>Kerros 08</b>	
HISSIKUILUT	14
TEKNISET TILAT JA KUILUT	33
ULKOSEINÄ YLI 250 mm	38
<b>85 m<sup>2</sup></b>	

<b>Kerros 09</b>	
HISSIKUILUT	6
TEKNISET TILAT JA KUILUT	544
ULKOSEINÄ YLI 250 mm	37
<b>587 m<sup>2</sup></b>	
<b>1 164 m<sup>2</sup></b>	



ASUINTALOT, KERROSALA YHTEENSÄ		
Talo	Tyyppi	kem2
1	ASUNNOT	6 197
2	ASUNNOT	3 926
3	ASUNNOT	3 561
5	ASUNNOT	2 969
6	ASUNNOT	2 633
		<b>19 286 m<sup>2</sup></b>

ASUINTALOT, LISÄKERROSALA YHTEENSÄ		
		kem2
1	ASUNTOJEN APUTILAT	877
	HISSIKUILUT	52
	PALOMIESHISSI	64
	TEKNISET TILAT JA KUILUT	112
	ULKOSEINÄ YLI 250 mm	390
		<b>1 495 m<sup>2</sup></b>
2	ASUNTOJEN APUTILAT	342
	HISSIKUILUT	35
	TEKNISET TILAT JA KUILUT	130
	ULKOSEINÄ YLI 250 mm	196
		<b>703 m<sup>2</sup></b>
3	ASUNTOJEN APUTILAT	389
	HISSIKUILUT	35
	TEKNISET TILAT JA KUILUT	214
	ULKOSEINÄ YLI 250 mm	183
		<b>821 m<sup>2</sup></b>
5	ASUNTOJEN APUTILAT	366
	HISSIKUILUT	28
	TEKNISET TILAT JA KUILUT	130
	ULKOSEINÄ YLI 250 mm	163
		<b>687 m<sup>2</sup></b>
6	ASUNTOJEN APUTILAT	517
	HISSIKUILUT	30
	TEKNISET TILAT JA KUILUT	167
	ULKOSEINÄ YLI 250 mm	170
		<b>884 m<sup>2</sup></b>
		<b>4 590 m<sup>2</sup></b>

TALO 1, KERROSALA		
TALO	Kerros	kem2
1	Kerros 03	52
	Kerros 04	695
	Kerros 05	695
	Kerros 06	695
	Kerros 07	695
	Kerros 08	695
	Kerros 09	695
	Kerros 10	395
	Kerros 11	395
	Kerros 12	395
	Kerros 13	395
	Kerros 14	395
		<b>6 197 m<sup>2</sup></b>

TALO 1, LISÄKERROSALA		
		kem2
<b>Kerros 01</b>	PALOMIESHISSI	4
		<b>4 m<sup>2</sup></b>
<b>Kerros 01.5</b>	PALOMIESHISSI	4
		<b>4 m<sup>2</sup></b>
<b>Kerros 02</b>	PALOMIESHISSI	4
		<b>4 m<sup>2</sup></b>
<b>Kerros 03</b>	ASUNTOJEN APUTILAT	757
	HISSIKUILUT	4
	PALOMIESHISSI	4
	TEKNISET TILAT JA KUILUT	35
	ULKOSEINÄ YLI 250 mm	29
		<b>828 m<sup>2</sup></b>
<b>Kerros 04</b>	HISSIKUILUT	4
	PALOMIESHISSI	4
	ULKOSEINÄ YLI 250 mm	35
		<b>43 m<sup>2</sup></b>
<b>Kerros 05</b>	HISSIKUILUT	4
	PALOMIESHISSI	4
	ULKOSEINÄ YLI 250 mm	35
		<b>43 m<sup>2</sup></b>
<b>Kerros 06</b>	HISSIKUILUT	4
	PALOMIESHISSI	4
	ULKOSEINÄ YLI 250 mm	35
		<b>43 m<sup>2</sup></b>
<b>Kerros 07</b>	HISSIKUILUT	4
	PALOMIESHISSI	4
	ULKOSEINÄ YLI 250 mm	35
		<b>43 m<sup>2</sup></b>
<b>Kerros 08</b>	HISSIKUILUT	4
	PALOMIESHISSI	4
	ULKOSEINÄ YLI 250 mm	35
		<b>43 m<sup>2</sup></b>
<b>Kerros 09</b>	HISSIKUILUT	4
	PALOMIESHISSI	4
	ULKOSEINÄ YLI 250 mm	35
		<b>43 m<sup>2</sup></b>
<b>Kerros 10</b>	HISSIKUILUT	4
	PALOMIESHISSI	4
	ULKOSEINÄ YLI 250 mm	35
		<b>43 m<sup>2</sup></b>
<b>Kerros 11</b>	HISSIKUILUT	4
	PALOMIESHISSI	4
	ULKOSEINÄ YLI 250 mm	35
		<b>43 m<sup>2</sup></b>
<b>Kerros 12</b>	HISSIKUILUT	4
	PALOMIESHISSI	4
	ULKOSEINÄ YLI 250 mm	27
		<b>35 m<sup>2</sup></b>
<b>Kerros 13</b>	HISSIKUILUT	4
	PALOMIESHISSI	4
	ULKOSEINÄ YLI 250 mm	27
		<b>35 m<sup>2</sup></b>
<b>Kerros 14</b>	HISSIKUILUT	4
	PALOMIESHISSI	4
	ULKOSEINÄ YLI 250 mm	27
		<b>35 m<sup>2</sup></b>
<b>Kerros 15</b>	ASUNTOJEN APUTILAT	120
	HISSIKUILUT	4
	PALOMIESHISSI	4
	TEKNISET TILAT JA KUILUT	77
	ULKOSEINÄ YLI 250 mm	17
		<b>222 m<sup>2</sup></b>
		<b>1 495 m<sup>2</sup></b>

TALO 2, KERROSALA		
TALO	Kerros	kem2
2	Kerros 03	290
	Kerros 04	662
	Kerros 05	662
	Kerros 06	662
	Kerros 07	662
	Kerros 08	662
	Kerros 09	326
		<b>3 926 m<sup>2</sup></b>

TALO 2, LISÄKERROSALA		
		kem2
<b>Kerros 03</b>	ASUNTOJEN APUTILAT	342
	HISSIKUILUT	5
	TEKNISET TILAT JA KUILUT	29
	ULKOSEINÄ YLI 250 mm	26
		<b>402 m<sup>2</sup></b>
<b>Kerros 04</b>	HISSIKUILUT	5
	ULKOSEINÄ YLI 250 mm	28
		<b>33 m<sup>2</sup></b>
<b>Kerros 05</b>	HISSIKUILUT	5
	ULKOSEINÄ YLI 250 mm	28
		<b>33 m<sup>2</sup></b>
<b>Kerros 06</b>	HISSIKUILUT	5
	ULKOSEINÄ YLI 250 mm	28
		<b>33 m<sup>2</sup></b>
<b>Kerros 07</b>	HISSIKUILUT	5
	ULKOSEINÄ YLI 250 mm	28
		<b>33 m<sup>2</sup></b>
<b>Kerros 08</b>	HISSIKUILUT	5
	ULKOSEINÄ YLI 250 mm	28
		<b>33 m<sup>2</sup></b>
<b>Kerros 09</b>	HISSIKUILUT	5
	ULKOSEINÄ YLI 250 mm	19
		<b>24 m<sup>2</sup></b>
<b>Kerros 10</b>	TEKNISET TILAT JA KUILUT	101
	ULKOSEINÄ YLI 250 mm	11
		<b>112 m<sup>2</sup></b>
		<b>703 m<sup>2</sup></b>

TALO 3, KERROSALA		
TALO	Kerros	kem2
3	Kerros 03	214
	Kerros 04	603
	Kerros 05	603
	Kerros 06	603
	Kerros 07	603
	Kerros 08	603
	Kerros 09	332
		<b>3 561 m<sup>2</sup></b>

TALO 3, LISÄKERROSALA		
		kem2
<b>Kerros 03</b>	ASUNTOJEN APUTILAT	389
	HISSIKUILUT	5
	TEKNISET TILAT JA KUILUT	61
	ULKOSEINÄ YLI 250 mm	26
		<b>481 m<sup>2</sup></b>
<b>Kerros 04</b>	HISSIKUILUT	5
	TEKNISET TILAT JA KUILUT	5
	ULKOSEINÄ YLI 250 mm	25
		<b>35 m<sup>2</sup></b>
<b>Kerros 05</b>	HISSIKUILUT	5
	TEKNISET TILAT JA KUILUT	5
	ULKOSEINÄ YLI 250 mm	25
		<b>35 m<sup>2</sup></b>
<b>Kerros 06</b>	HISSIKUILUT	5
	TEKNISET TILAT JA KUILUT	5
	ULKOSEINÄ YLI 250 mm	25
		<b>35 m<sup>2</sup></b>
<b>Kerros 07</b>	HISSIKUILUT	5
	TEKNISET TILAT JA KUILUT	5
	ULKOSEINÄ YLI 250 mm	25
		<b>35 m<sup>2</sup></b>
<b>Kerros 08</b>	HISSIKUILUT	5
	TEKNISET TILAT JA KUILUT	5
	ULKOSEINÄ YLI 250 mm	25
		<b>35 m<sup>2</sup></b>
<b>Kerros 09</b>	HISSIKUILUT	5
	TEKNISET TILAT JA KUILUT	5
	ULKOSEINÄ YLI 250 mm	20
		<b>30 m<sup>2</sup></b>
<b>Kerros 10</b>	TEKNISET TILAT JA KUILUT	123
	ULKOSEINÄ YLI 250 mm	12
		<b>135 m<sup>2</sup></b>
		<b>821 m<sup>2</sup></b>

TALO 5, KERROSALA		
TALO	Kerros	kem2
5	Kerros 03	469
	Kerros 04	500
	Kerros 05	500
	Kerros 06	500
	Kerros 07	500
	Kerros 08	500
		<b>2 969 m<sup>2</sup></b>

TALO 5, LISÄKERROSALA		
		kem2
<b>Kerros 03</b>	ASUNTOJEN APUTILAT	109
	HISSIKUILUT	4
	TEKNISET TILAT JA KUILUT	38
	ULKOSEINÄ YLI 250 mm	24
		<b>175 m<sup>2</sup></b>
<b>Kerros 04</b>	ASUNTOJEN APUTILAT	31
	HISSIKUILUT	4
	ULKOSEINÄ YLI 250 mm	24
		<b>59 m<sup>2</sup></b>
<b>Kerros 05</b>	ASUNTOJEN APUTILAT	31
	HISSIKUILUT	4
	ULKOSEINÄ YLI 250 mm	24
		<b>59 m<sup>2</sup></b>
<b>Kerros 06</b>	ASUNTOJEN APUTILAT	31
	HISSIKUILUT	4
	ULKOSEINÄ YLI 250 mm	24
		<b>59 m<sup>2</sup></b>
<b>Kerros 07</b>	ASUNTOJEN APUTILAT	31
	HISSIKUILUT	4
	ULKOSEINÄ YLI 250 mm	24
		<b>59 m<sup>2</sup></b>
<b>Kerros 08</b>	ASUNTOJEN APUTILAT	31
	HISSIKUILUT	4
	ULKOSEINÄ YLI 250 mm	27
		<b>62 m<sup>2</sup></b>
<b>Kerros 09</b>	ASUNTOJEN APUTILAT	102
	HISSIKUILUT	4
	TEKNISET TILAT JA KUILUT	92
	ULKOSEINÄ YLI 250 mm	16
		<b>214 m<sup>2</sup></b>
		<b>687 m<sup>2</sup></b>

TALO 6, KERROSALA		
TALO	Kerros	kem2
6	Kerros 03	318
	Kerros 04	459
	Kerros 05	464
	Kerros 06	464
	Kerros 07	464
	Kerros 08	464
		<b>2 633 m<sup>2</sup></b>

TALO 6, LISÄKERROSALA		
		kem2
<b>Kerros 03</b>	ASUNTOJEN APUTILAT	242
	HISSIKUILUT	10
	TEKNISET TILAT JA KUILUT	39
	ULKOSEINÄ YLI 250 mm	26
		<b>317 m<sup>2</sup></b>
<b>Kerros 04</b>	ASUNTOJEN APUTILAT	55
	HISSIKUILUT	4
	ULKOSEINÄ YLI 250 mm	26
		<b>85 m<sup>2</sup></b>
<b>Kerros 05</b>	ASUNTOJEN APUTILAT	55
	HISSIKUILUT	4
	ULKOSEINÄ YLI 250 mm	26
		<b>85 m<sup>2</sup></b>
<b>Kerros 06</b>	ASUNTOJEN APUTILAT	55
	HISSIKUILUT	4
	ULKOSEINÄ YLI 250 mm	26
		<b>85 m<sup>2</sup></b>
<b>Kerros 07</b>	ASUNTOJEN APUTILAT	55
	HISSIKUILUT	4
	ULKOSEINÄ YLI 250 mm	26
		<b>85 m<sup>2</sup></b>
<b>Kerros 08</b>	ASUNTOJEN APUTILAT	55
	HISSIKUILUT	4
	ULKOSEINÄ YLI 250 mm	26
		<b>85 m<sup>2</sup></b>
<b>Kerros 09</b>	TEKNISET TILAT JA KUILUT	128
	ULKOSEINÄ YLI 250 mm	14
		<b>142 m<sup>2</sup></b>
		<b>884 m<sup>2</sup></b>

**BRUTTOALA YHTEENSÄ**

VYÖHYKE	Ala
ASUNNOT	23 003
HOTELLI	6 817
JÄTEHUONE	36
KELLARI	6 113
LIIKEKESKUS	18 527
PYÖRÄSUOJAT (KYLmä)	336
<b>54 832 m<sup>2</sup></b>	

**ASUNNOT**

TALO	Kerros	Ala
1		
	Kerros 03	793
	Kerros 04	725
	Kerros 05	725
	Kerros 06	725
	Kerros 07	725
	Kerros 08	725
	Kerros 09	725
	Kerros 10	421
	Kerros 11	421
	Kerros 12	421
	Kerros 13	421
	Kerros 14	421
	Kerros 15	215
	<b>7 463 m<sup>2</sup></b>	

TALO	Kerros	Ala
2		
	Kerros 03	685
	Kerros 04	678
	Kerros 05	678
	Kerros 06	678
	Kerros 07	678
	Kerros 08	678
	Kerros 09	341
	Kerros 10	106
	<b>4 522 m<sup>2</sup></b>	

TALO	Kerros	Ala
3		
	Kerros 03	630
	Kerros 04	619
	Kerros 05	619
	Kerros 06	619
	Kerros 07	619
	Kerros 08	619
	Kerros 09	344
	Kerros 10	129
	<b>4 198 m<sup>2</sup></b>	

**LIIKEKESKUS**

Kerros	Ala
Kerros P2	129
Kerros P1	237
Kerros 01	5 832
Kerros 01.5	2 010
Kerros 02	9 065
Kerros 03	931
Kerros 04	63
Kerros 05	65
Kerros 06	63
Kerros 07	63
Kerros 08	63
Kerros 09	6
<b>18 527 m<sup>2</sup></b>	

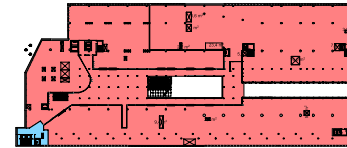
TALO	Kerros	Ala
4		
<b>4 HOTELLI</b>		
	Kerros P2	78
	Kerros P1	78
	Kerros 01	97
	Kerros 02	138
	Kerros 03	1 022
	Kerros 04	970
	Kerros 05	970
	Kerros 06	970
	Kerros 07	970
	Kerros 08	954
	Kerros 09	570
	<b>6 817 m<sup>2</sup></b>	

TALO	Kerros	Ala
5		
	Kerros 03	544
	Kerros 04	542
	Kerros 05	542
	Kerros 06	542
	Kerros 07	542
	Kerros 08	543
	Kerros 09	207
	<b>3 462 m<sup>2</sup></b>	

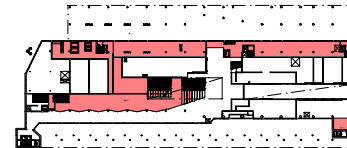
TALO	Kerros	Ala
6		
	Kerros 03	537
	Kerros 04	537
	Kerros 05	537
	Kerros 06	537
	Kerros 07	537
	Kerros 08	537
	Kerros 09	136
	<b>3 358 m<sup>2</sup></b>	

**BRUTTOTILAVUUS YHTEENSÄ**

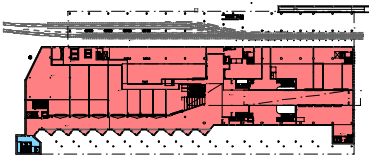
VYÖHYKE	Tilavuus
ASUNNOT	72 092
HOTELLI	26 509
JÄTEHUONE	108
KELLARI	21 234
LIIKEKESKUS	113 916
PYÖRÄSUOJAT (KYLmä)	1 008
<b>234 867 m<sup>3</sup></b>	



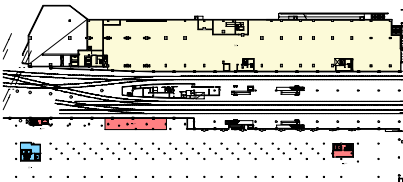
Kerros 02



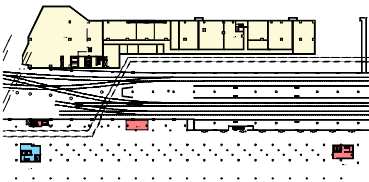
Kerros 01.5



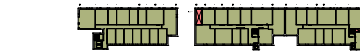
Kerros 01



Kellari K1



Kellari K2



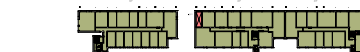
AS kerros 6



Kerros 07



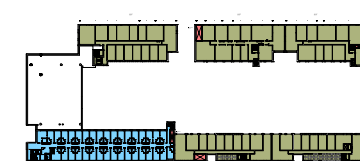
Kerros 06



Kerros 05



AS kerros 2



Kattopiha



Kerros 14



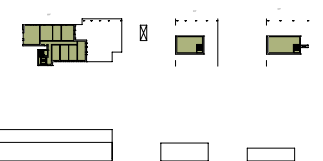
Kerros 13



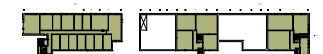
Kerros 12



Kerros 11



Kerros 10



Kerros 09

TALO 1 ASUNTOTYYPI	Vyöhykkeen nimi	MÄÄRÄ	PINTA-ALA
Huoneisto 1H	1H	5	34,00
81	1H	76	27,50
Huoneisto 2H	2H	18	42,00
18	3H	6	56,00
Huoneisto 3H	3H	11	66,50
23	3H+S	6	67,00
Huoneisto 4-5H	4H+S	4	70,50
4			
<b>126</b>		<b>126</b>	<b>4767,50</b>

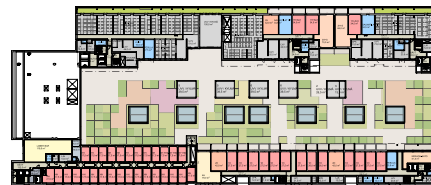
TALO 2 ASUNTOTYYPI	Vyöhykkeen nimi	MÄÄRÄ	PINTA-ALA
Huoneisto 1H	1H	1	24,50
17	1H	5	27,50
Huoneisto 2H	1H+ALK	4	24,50
22	1H+ALK	7	34,50
Huoneisto 3H	2H	1	47,00
18	2H	4	41,00
Huoneisto 4-5H	2H	5	46,00
6	2H	12	42,00
<b>63</b>	3H	5	56,00
	3H+S	1	63,50
	3H+S	1	66,50
	3H+S	5	70,50
	3H+S	6	70,00
	4-5H+S	1	87,50
	4H+S	5	75,00
		<b>63</b>	<b>3091,50</b>

TALO 3 ASUNTOTYYPI	Vyöhykkeen nimi	MÄÄRÄ	PINTA-ALA
Huoneisto 1H	1H	6	29,50
27	1H	10	27,50
Huoneisto 2H	1H+ALK	11	34,50
10	2H	10	42,00
Huoneisto 3H	3H	5	56,00
22	3H	5	60,50
Huoneisto 4-5H	3H	6	61,50
2	3H+S	1	66,00
<b>61</b>	3H+S	5	65,50
	4H+S	1	85,00
	4H+S	1	92,00
		<b>61</b>	<b>2773,50</b>

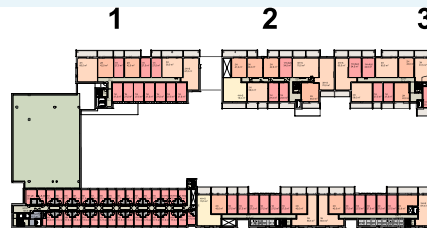
HOTELLI ASUNTOTYYPI	HUONETYYPI	MÄÄRÄ	PINTA-ALA
Huoneisto 1H	HH	5	21,50
<b>202</b>	HH	168	17,50
	HH LE	5	25,50
	HH LE APU	5	17,50
	HH LUCKY	1	40,00
	HH YHD.	18	17,50
		<b>202</b>	<b>3617,50</b>

TALO 5 ASUNTOTYYPI	Vyöhykkeen nimi	MÄÄRÄ	PINTA-ALA
Huoneisto 1H	1H	1	26,00
38	1H	37	27,50
Huoneisto 2H	2H	11	42,00
11	3H	5	66,50
Huoneisto 3H	4H	1	79,00
5	4H+S	5	79,50
Huoneisto 4-5H		<b>60</b>	<b>2314,50</b>
6			
<b>60</b>			

TALO 6 ASUNTOTYYPI	Vyöhykkeen nimi	MÄÄRÄ	PINTA-ALA
Huoneisto 1H	1H	1	26,00
30	1H	29	27,50
Huoneisto 2H	2H	1	43,00
11	2H	4	48,00
Huoneisto 3H	2H	6	42,00
10	3H	5	66,50
<b>51</b>	3H+S	5	67,50
		<b>51</b>	<b>1980,50</b>



Kattopiha asunnot



Peruskerros asunnot



6. kerros asunnot

**4 HOTELLI**      **5**      **6**

**HUONEISTOALA ASUNNOT + HOTELLI**

18 392

**18 392 m<sup>2</sup>**

**ASUNNOT YHTEENSÄ**

14 865

**14 865 m<sup>2</sup>**

**SATO - TALOT 1, 5, JA 6**

TALO	HUONEISTOALA
1	4 737
5	2 291
6	1 966
	<b>8 994 m<sup>2</sup></b>

OSUUS ASUNNOISTA 62 %

**YIT - TALOT 2 JA 3**

TALO	HUONEISTOALA
2	3 091
3	2 780
	<b>5 871 m<sup>2</sup></b>

OSUUS ASUNNOISTA 38 %

HUOM. YHTEENLASKUSSA KÄYTETTY 1 m<sup>2</sup> TARKKUUUTEEN PYÖRISTETTYJÄ PINTA-ALOJA

#### VÄESTÖNSUOJALASKELMA

##### VAADITTAVA SUOJAPINTA-ALA, YÖMITOITUS: asunnot ja hotelli 100%, muut 0%

ASUNNOT JA HOTELLI, 2 % KERROSALASTA  
kerrosala 19 286 + 5 674 m<sup>2</sup> = 24 960 m<sup>2</sup> 499 m<sup>2</sup>

LIIKETILA + YJK, 1% KERROSALASTA  
kerrosala 12 321 + 1463 m<sup>2</sup> = 13 784 m<sup>2</sup> 0 m<sup>2</sup>

**YHTEENSÄ 499 m<sup>2</sup>**

VAADITTAVA SUOJAPINTA-ALA, PÄIVIMITOITUS:  
asunnot ja hotelli 50%, muut 100%

ASUNNOT JA HOTELLI, 1 % KERROSALASTA  
kerrosala 24 960 m<sup>2</sup>-> 250 m<sup>2</sup>

MUUT, 1% KERROSALASTA  
kerrosala 13 779 m<sup>2</sup> 138 m<sup>2</sup>

**YHTEENSÄ 388 m<sup>2</sup>**

##### MITOITETAAN VÄESTÖNSUOJAN YÖMITOITUKSEN MUKAAN.

##### TARVITTAVAT VÄESTÖNSUOJAT:

VSS 1 - 94 m<sup>2</sup> + SULKUT. 2,5 m<sup>2</sup> + IV 3 m<sup>2</sup> 99,5 m<sup>2</sup>  
VSS 2 - 135 m<sup>2</sup> + SULKUT. 2,5 m<sup>2</sup> + IV 4,5 m<sup>2</sup> 142,0 m<sup>2</sup>  
VSS 3 - 135 m<sup>2</sup> + SULKUT. 2,5 m<sup>2</sup> + IV 4,5 m<sup>2</sup> 142,0 m<sup>2</sup>  
VSS 4 - 135 m<sup>2</sup> + SULKUT. 2,5 m<sup>2</sup> + IV 4,5 m<sup>2</sup> 142,0 m<sup>2</sup>

SUOJATILAA YHTEENSÄ **499,0 m<sup>2</sup>**  
SUOJIEN PINTA-ALA YHTEENSÄ 526,5 m<sup>2</sup>

#### AUTOPAIKKALASKELMA

##### METRORADAN POHJOISPUOLI ASUNNOT

P1 81 AP

##### METRORADAN ETELÄPUOLI ASEMAKESKUS, VUOROTTAISKÄYTTÖ

P1 + P2 302 AP  
Mahdollinen laajennusoptio 30 AP

##### VUOROTTAISPYSÄKÖINTI

Liityntäpysäköinti klo 05-18 (riippuen hotellin  
vuokraamasta ap-määrästä) 200-300 AP

Hotelli (hotellin oikeus vuokrata enintään  
100 ap, liiketojen pysäköintiä klo18-05) 0-100 AP

##### KIINTEÄT PAIKAT

Huolto ja vartiointi 2 AP

#### POLKUPYÖRÄPAIKKALASKELMA

##### TARVE

Liiketit, terminaali ja hotelli	Mitoitus	KPL	Joista sääsuoj.	Huom.
Liityntäpysäköinti Hotelli	-	306	-	HSL, 8/2017: 266 kpl -> J. Jaäskä: 270 -> HKL: viejä + 130 - säilyvät 94
Liikeskus	1/50 kem2	246	-	Asemakaava
<b>Liikeskus ja hotelli, PP-larve yhteensä</b>		<b>552</b>		

##### Asunnot

Talo	1/30 kem2	207	Lukittu, sääsuoj.	Asemakaava
Talo 1	1/30 kem2	131	Lukittu, sääsuoj.	Asemakaava
Talo 2	1/30 kem2	119	Lukittu, sääsuoj.	Asemakaava
Talo 3	1/30 kem2	99	Lukittu, sääsuoj.	Asemakaava
Talo 5	1/30 kem2	88	Lukittu, sääsuoj.	Asemakaava
Talo 6	1/30 kem2	88	Lukittu, sääsuoj.	Asemakaava
<b>Asuntojen PP-larve yhteensä</b>		<b>643</b>		

##### SUUNNITELMA

##### Liiketit ja terminaali

Pysäköintilaitoksessa	Oleittain 2-tasoinen	500	Kaikki	Joustavusteinen 2-tasoinen pyöräteline kk = 400 mm
Ulkona	Maantaso	60	24 katoksen alla	Runklukittavat maahan kiinnitetyt telineet, k = 1000 mm (500 mm / PP)
<b>Liiketojen PP-t yhteensä</b>		<b>560</b>		

##### Asunnot

Talo	PP telinetyyppiä	PP taloitain	PP-t ulkoiluvälinevarastoissa, kansipihan erillisrakennukset kylmää tilaa, kaikki paikat sääsuojassa
Talo 1		<b>152</b>	
FK-1	78		Ovella FK-1, pystysäilytyskoukut, 1 PP tilantarve 1200 x 400 mm
KK-400	26		Yleisteline yhdessä tasossa, 1 PP tilantarve 2000 x 400 mm
PTL-1	78		Ovella PTL-2, pystysäilytyskoukut kiskossa, 1 PP tilantarve 1200 x 300 mm
Talo 2		<b>96</b>	
FK-1	34		Ovella FK-1, pystysäilytyskoukut, 1 PP tilantarve 1200 x 400 mm
KK-400	22		Yleisteline yhdessä tasossa, 1 PP tilantarve 2000 x 400 mm
PTL-1	40		Ovella PTL-2, pystysäilytyskoukut kiskossa, 1 PP tilantarve 1200 x 300 mm
Talo 3		<b>100</b>	
FK-1	32		Ovella FK-1, pystysäilytyskoukut, 1 PP tilantarve 1200 x 400 mm
KK-400	10		Yleisteline yhdessä tasossa, 1 PP tilantarve 2000 x 400 mm
PTL-1	58		Ovella PTL-2, pystysäilytyskoukut kiskossa, 1 PP tilantarve 1200 x 300 mm
Talo 5		<b>64</b>	
FK-1	0		Ovella FK-1, pystysäilytyskoukut, 1 PP tilantarve 1200 x 400 mm
KK-400	64		Yleisteline yhdessä tasossa, 1 PP tilantarve 2000 x 400 mm
PTL-1	0		Ovella PTL-2, pystysäilytyskoukut kiskossa, 1 PP tilantarve 1200 x 300 mm
Talo 6		<b>64</b>	
FK-1	0		Ovella FK-1, pystysäilytyskoukut, 1 PP tilantarve 1200 x 400 mm
KK-400	64		Yleisteline yhdessä tasossa, 1 PP tilantarve 2000 x 400 mm
PTL-1	0		Ovella PTL-2, pystysäilytyskoukut kiskossa, 1 PP tilantarve 1200 x 300 mm
<b>Kansipihan tasossa yhteensä</b>		<b>506</b>	

##### P1 pyöräsuojatila

Paikkojen jako taloitain			Kaikki paikat sääsuojatussa tilassa, vain asuntojen yhteiskäytössä
Talo 1	25		53 kpl yhdessä tasossa kk = 500 mm
Talo 2	35		68 kpl kahdessa tasossa, Falco Level Premium +, 2 PP kk = 400 mm
Talo 3	19		
Talo 5	35		
Talo 6	24		
<b>P1 yhteensä (tarve / paikat)</b>	<b>137</b>	<b>140</b>	3 PP ← ylimääräiset paikat yhteiskäytössä P1:ssä

##### Asuntojen PP-t yhteensä

		<b>646</b>	
Lisäksi kansipihalla ulkona 40 PP lyhytaikaista pysäköintiä varten.			

##### KAUPUNKIPYÖRÄT

Marjanimentellä	28	-	Teline molemminpuolisella asennuksella 7 x 4 kpl + infopylvä
-----------------	----	---	--



# PUNOS

**YIT gato** CEDERQVIST & JÄNTTI ARKKITEHDIT SALOMONKATU 17 A 00100 HELSINKI puh +358 40 8452159 [www.cej.fi](http://www.cej.fi)

ILMAKUVA LUOTEESTA 15.05.2020