

## ASEMAKAAVAMÄÄRÄYKSIÄ

KAAVA N:RO 3261 / 1952



RAKENNUSALA ENINTÄÄN 4-KERROKSISTA JA ENINTÄÄN 10m KORKEATA RAKENNUSTA VARTEN

RAKENNUSALA ENINTÄÄN 3-TAI 4-KERROKSISTA JA ENINTÄÄN 12m KORKEATA RAKENNUSTA VARTEN

RAKENNUSALA ENINTÄÄN 3-KERROKSISTA JA ENINTÄÄN 11m KORKEATA RAKENNUSTA VARTEN

RAKENNUSALA ENINTÄÄN 3-KERROKSISTA JA ENINTÄÄN 8m KORKEATA PALOAHIDASTAVAAN LUOKKAAN KUULUVAA RAKENNUSTA VARTEN.

RAKENNUSALA YSIKERROKSEISTA ENINTÄÄN 3m KORKEATA PALOAHIDASTAVAAN LUOKKAAN KUULUVAA RAKENNUSTA VARTEN, JOSSA EI SAA OLLA ASUNTOJA.

ASUNTOTONTTEILLA JA YLEISTEN RAKENNUSTEN TONTTEILLA SAA PALOAHIDASTAVAAN LUOKKAAN KUULUVASSA RAKENNUSSESSA, JOKA EI LIITY NAAPURITONTILLA OLEVAAN RAKENNUKSEEN, KATTOLISTA OLLA PUUSTA.

ASUNTOTONTTEILLA JA YLEISTEN RAKENNUSTEN TONTTEILLA ON RAKENTAMIATTA JÄÄNY TONTINOSAT ISTUTETTAVIA.

VIENÄRIÄ VARTEN VARATTAVA TONTINOSA.

ASEMAKAAVASSA RAKENNUSOIKEUS ON MÄÄRITELTY RAKENNUSALANA

VANHA KERROSALA 1553 kem<sup>2</sup>,  
LÄMPÖERISTETTÄ PARANNETAAN UUSITTAVASSA SEINÄRAKENTEESSA => UUSI KERROSALA 1555 kem<sup>2</sup>

ASUNNOKSI MUUTTUVA OSA 107 kem<sup>2</sup>

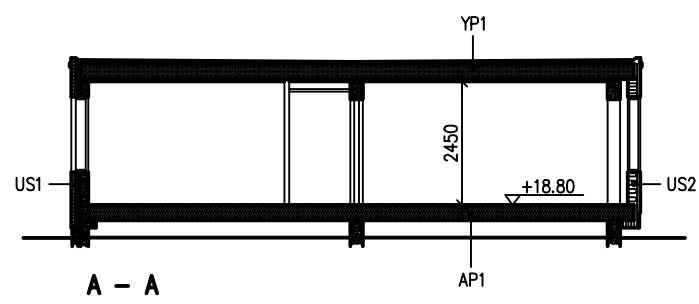
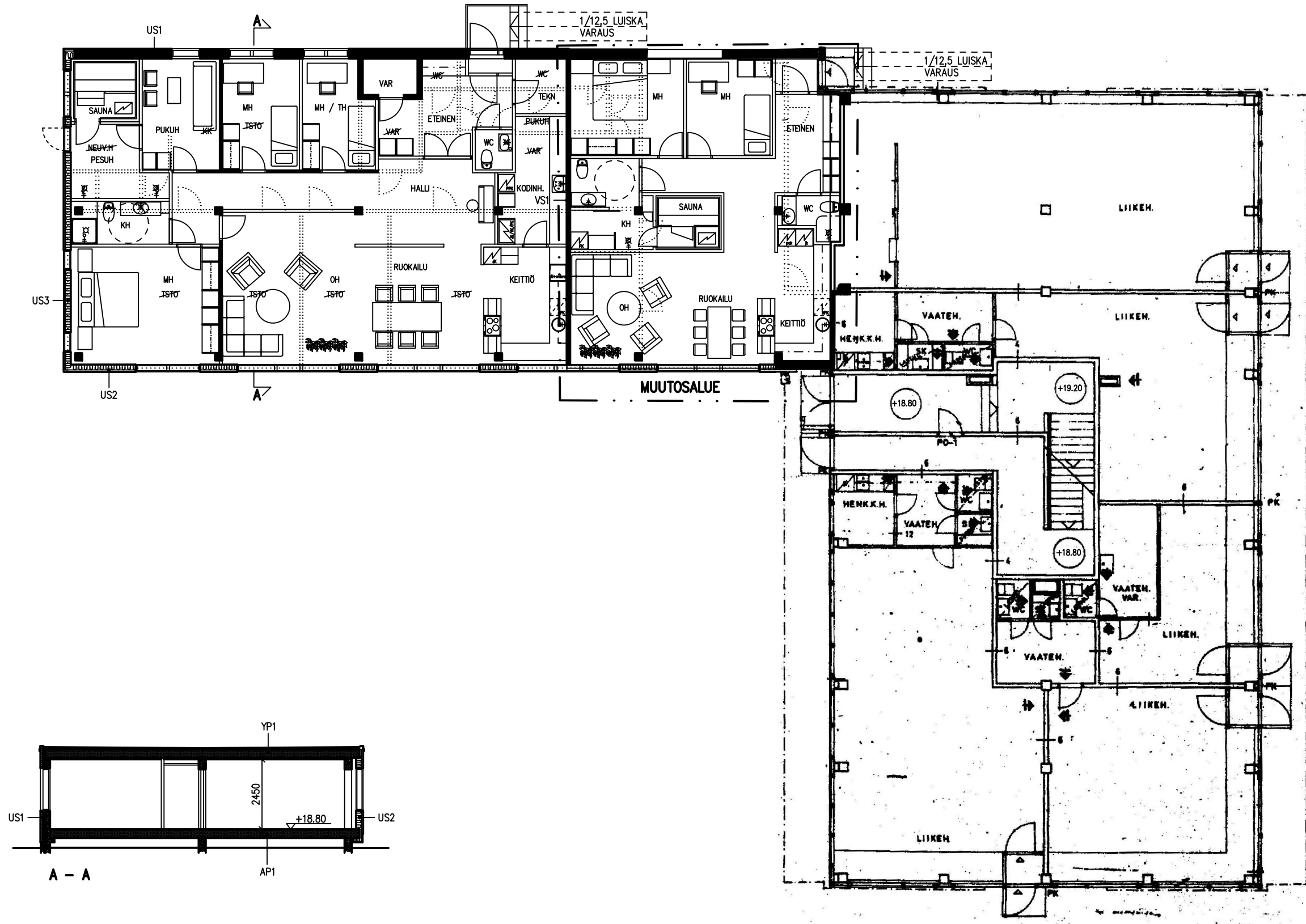
AUTOPAIKKOJA TONTILLA (OLEMASSA OLEVIA) YHT. 19 KPL ELI VÄHINTÄÄN 1 AP/HUONEISTO,

RAKENNUS ON RAKENNETTU PALOAHIDASTAVAAN LUOKKAAN

## ASUNTO OY TUNNELITIE 2

ASEMAPIIRROS 1/500

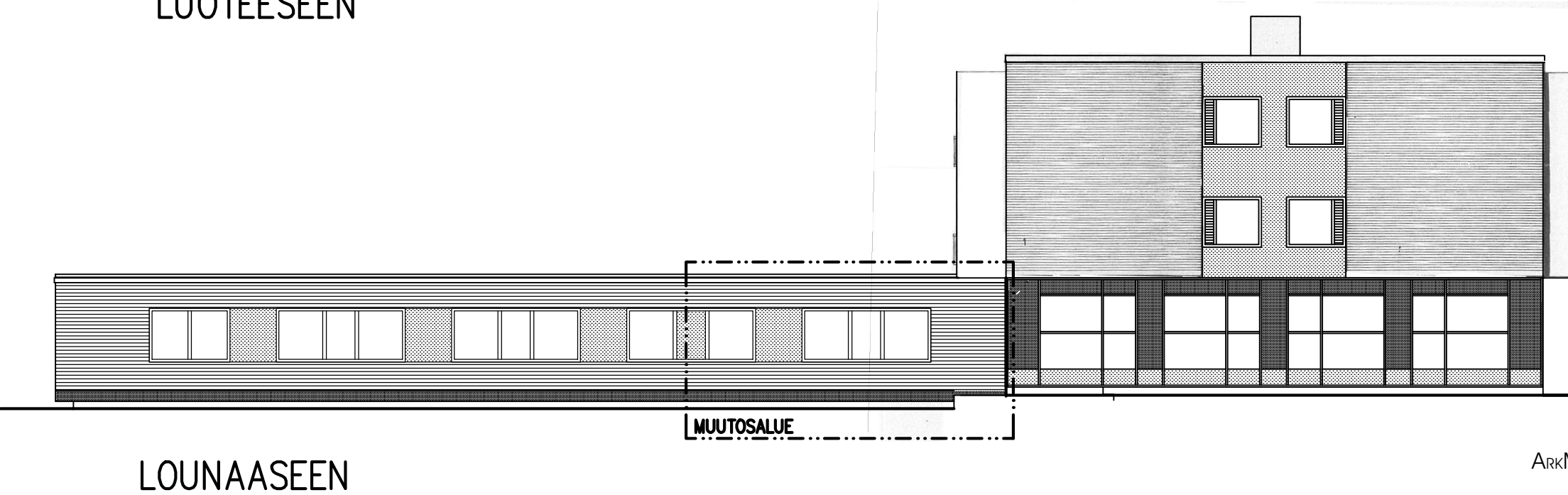
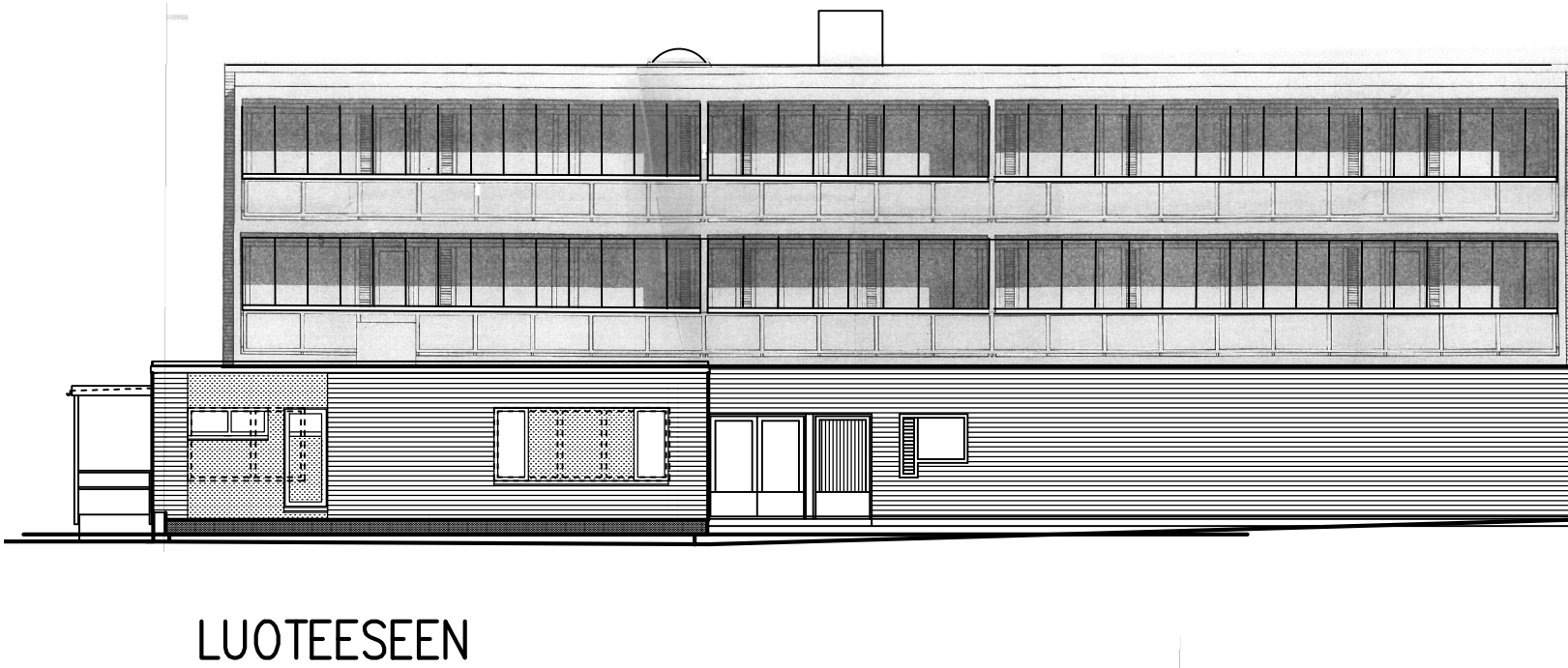
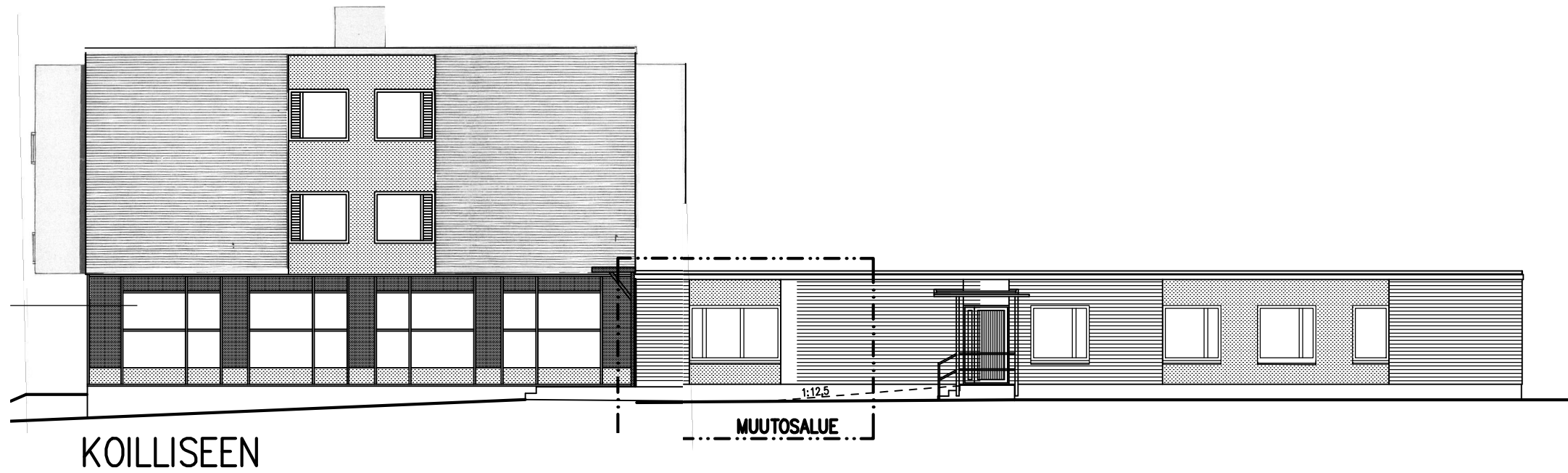
ARKMM ARKITEHTITOIMISTO ARI MÄKI-MARTTUNEN OY  
Sentnerinkuja 3, 00440 Helsinki  
puh 09-452 0200  
etunimi.sukunimi@arkmm.fi



# ASUNTO OY TUNNELITIE 2

POHJAPIIRROS 1/150

ArkMM ARKKITEHTITOIMISTO ARI MÄKI-MARTTUNEN OY  
 Sentnerinkuja 3, 00440 Helsinki  
 puh 09-452 0200  
 etunimi.sukunimi@arkmm.fi



# ASUNTO OY TUNNELITIE 2

JULKISIVUT 1/150