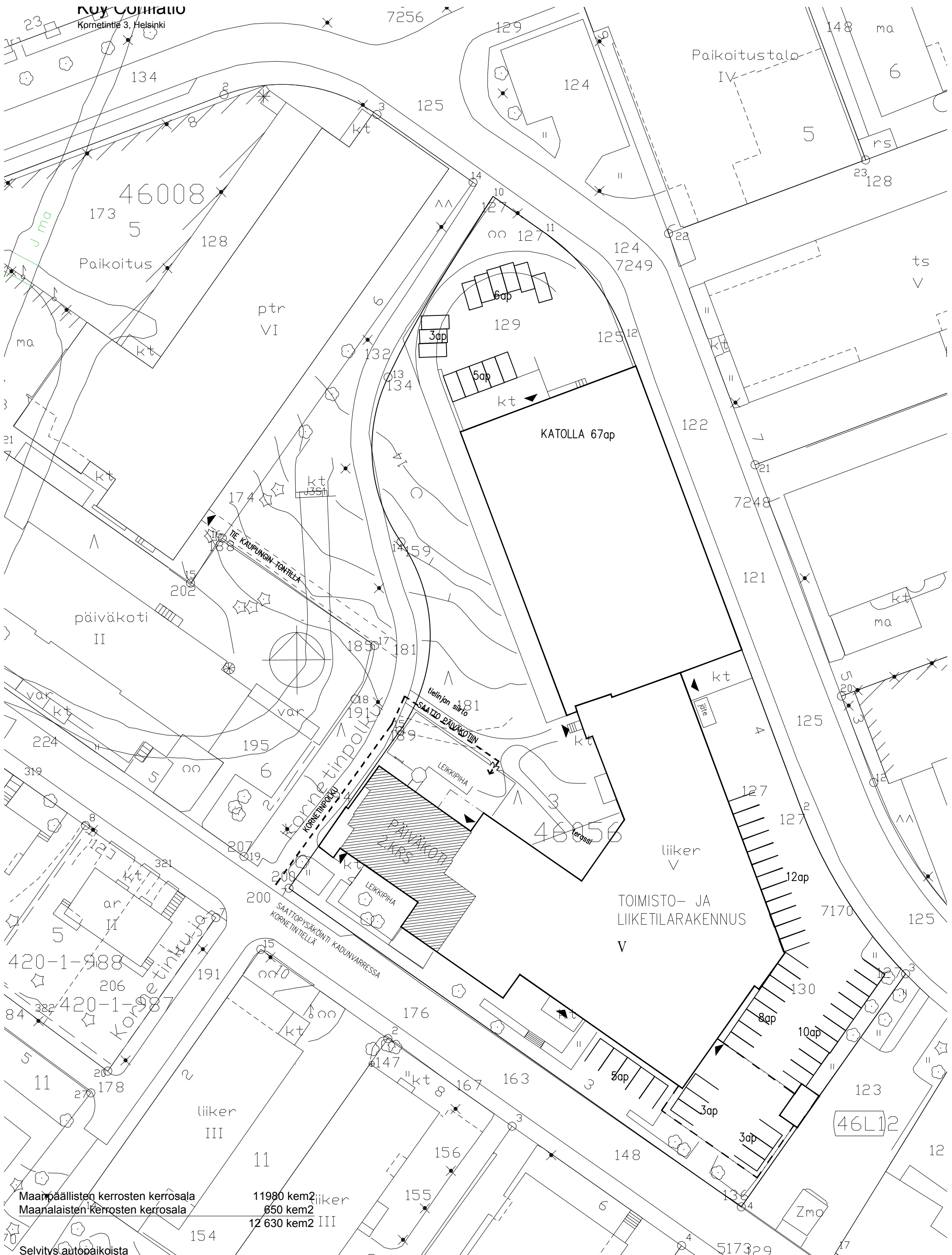


KORNETINTIE 3, HELSINKI

Kornetintie 3, Helsinki



Maanpäällisten kerrosten kerrosala  
 Maanalaisten kerrosten kerrosala

11980 kem<sup>2</sup> liiker  
 650 kem<sup>2</sup> liiker  
 12 630 kem<sup>2</sup> III

Selvitys autopaikoista

Voimassa olevan asemakaavan autopaikkavaatimus toimitiloille 1ap/100kem<sup>2</sup>.

Vaatimus 11980 / 100 = 120 ap

Tontilla on yhteensä 122 autopaikkaa, joista 2 inva-autopaikkaa.

Päiväkodin henkilökuntaa varten varataan vähintään 4 autopaikkaa

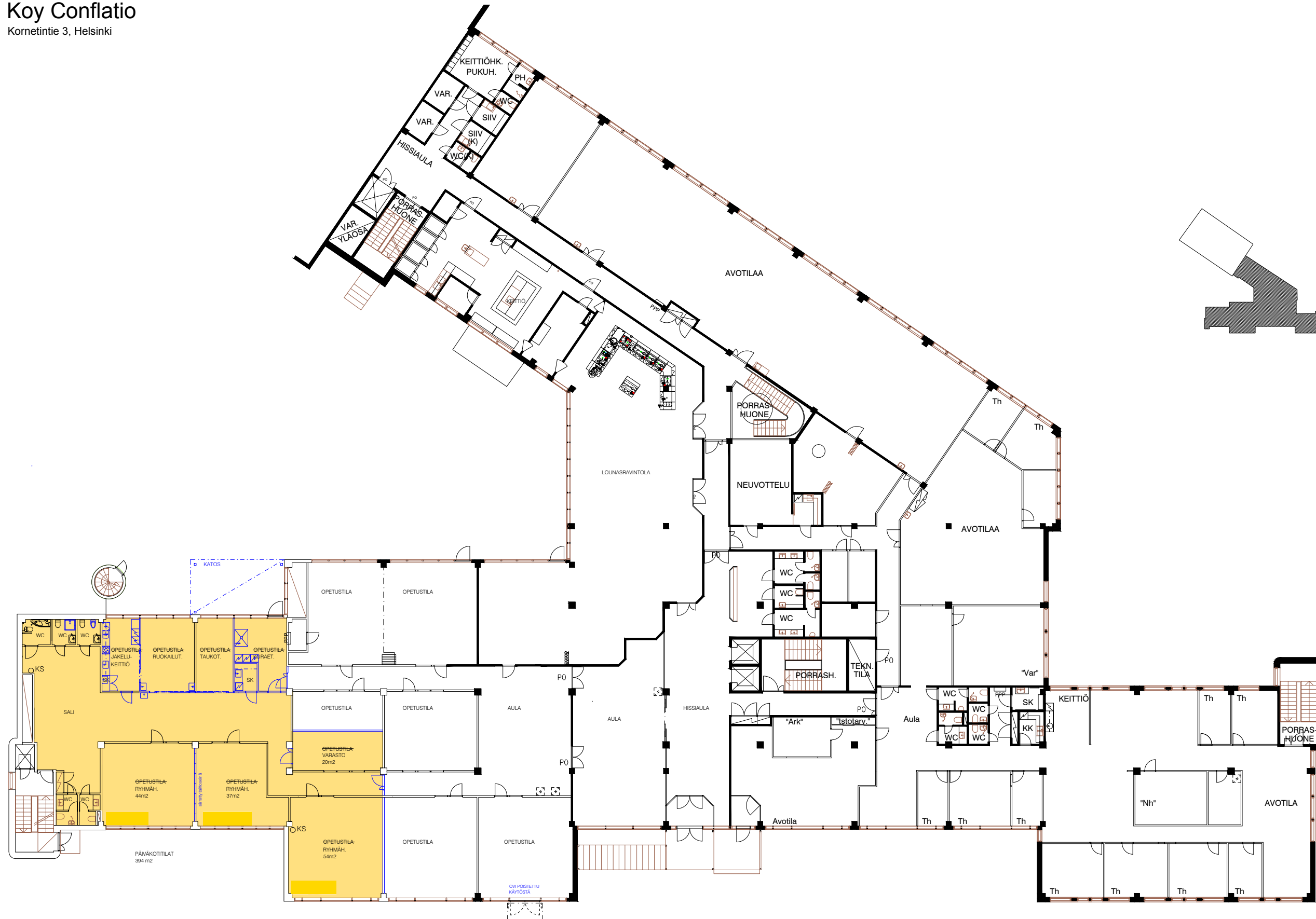
## SAATTOLIIKENNE JA PYSÄKÖINTI

DESIGN TEAM **DT**

Arkkitehtitoimisto Design Team Oy

Pohjoinen Hesperiankatu 7 00260 Helsinki p.09-407 040

toimisto@designteam.fi



— UUSI RAKENNE

