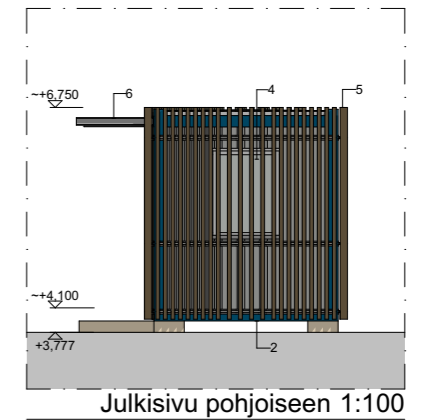
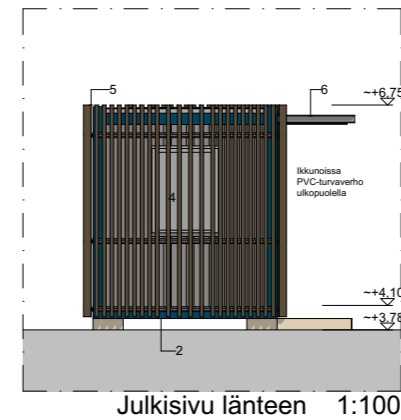
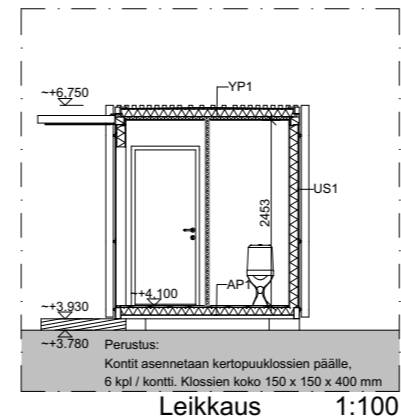
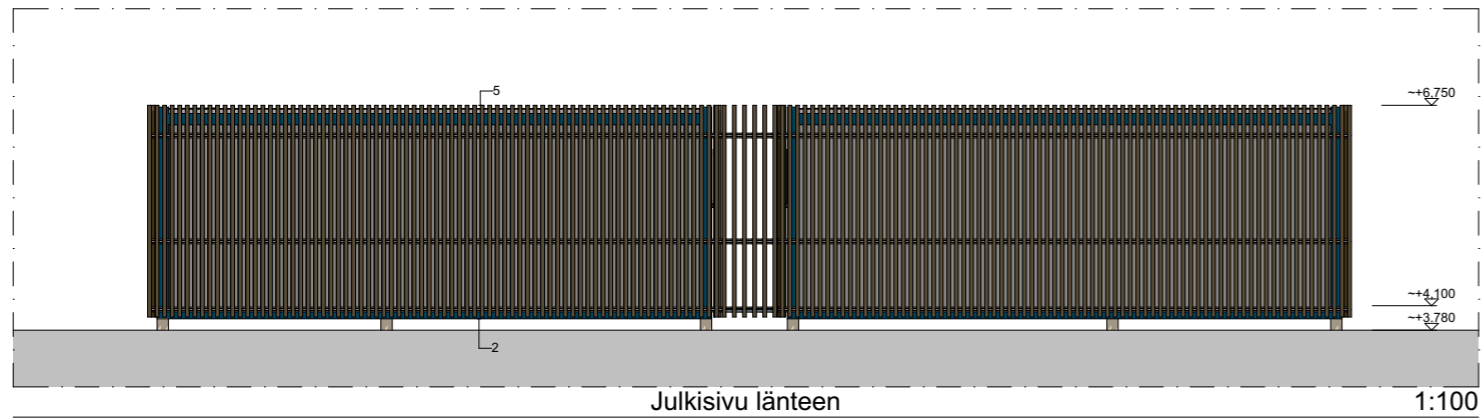


- ASEMAKAAVAMERKINNÄT JA -MÄÄRÄYKSET
- Lähivirkistysalue.
 - Urheilu- ja virkistyspalvelujen alue.
 - 2 m kaava-alueen rajan ulkopuolella oleva viiva.
 - Kaupungin raja.
 - Korttelin, korttelinosan ja alueen raja.
 - Osa-alueen raja.
 - Ohjeellinen alueen tai osa-alueen raja.
 - Risti merkinnän päällä osoittaa merkinnän poistamista.
 - Kaupunginosan numero.
 - Kadun, puiston tai muun yleisen alueen nimi.
 - Rakennuksen julkisivun enimmäiskorkeus metreinä.
 - Rakennusala, jolle saa sijoittaa urheilurakennuksia.
 - Luonnonmukaisena metsäalueena hoidettava alueen osa. Alueelle saa sijoittaa polkuja, latuja ym.
 - Ohjeellinen palloliikentä, jota voidaan tilapäisesti käyttää pysäköimispaikkana.
 - Likimääräinen vesialueena säilytettävä alueen osa. Ojaa ei saa padottaa.
 - Katu.
 - Likimääräinen jalankululle ja polkupyöräilylle varattu alueen osa.
 - Ajoyhitys.
 - Pysäköimispaikka, jolle tulee istuttaa vähintään 1 puu/12 autopaikkaa.
 - Maanalaista johtoa varten varattu alueen osa.
 - Likimääräinen joukkoliikenteelle varattu alueen osa. Alueelle saa rakentaa pikaraitiotien. Toteuttaminen edellyttää asemakaavan tarkistamista.
- DETALJIPLANEBETECKNINGAR OCH -BESTÄMMELSER
- Område för närrecreation.
 - Område för idrotts- och rekreationsanläggningar.
 - Linje 2 m utanför planområdets gräns.
 - Stadsgräns.
 - Kvarters-, kvartersdels- och områdesgräns.
 - Gräns för delområde.
 - Riktgivande gräns för område eller del av område.
 - Kryss på beteckning anger att beteckningen slopas.
 - Stadsdelsnummer.
 - Namn på gata, park eller annat allmänt område.
 - Fasadens högsta höjd i meter.
 - Byggnadsyta där idrottsbyggnader får placeras.
 - Del av område som skall skötas som naturerligt skogsområde. På området får anläggas stigar, skidspår o. dyl.
 - Riktgivande bollspeplan, som kan tillfälligt användas som parkeringsplats.
 - Ungefärlig del av område som bevaras som vattenområde. Diket får inte plockeras.
 - Gata.
 - Ungefärlig färgång- och cykeltrafik reserverad del av område.
 - Körförbindelse.
 - Parkeringsplats, där det skall planteras minst 1 träd/12 bilplatser.
 - För ledning under markytan reserverad del av område.
 - Ungefärlig för kollektivtrafik reserverad del av område där snabbspårväg får byggas. Förverkligandet förutsätter revidering av stadsplanen.
- VU-alueelle on sijoitettava asemakaavassa osoitetulle pysäköimispaikalle vähintään 30 autopaikkaa.
- Inom VU-området skall minst 30 bilplatser placeras på den i detaljplanen angivna parkeringsplatsen.

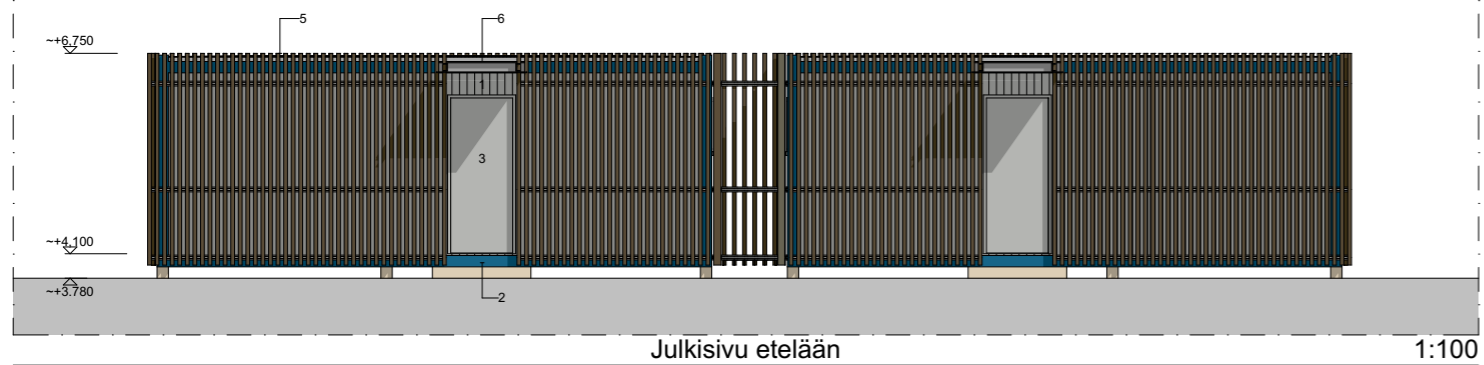
SUUNNITELMIEN KORKEUSJÄRJESTELMÄ: N2000

Koska/Kylä	Korttelin/Nimi	Tontti/Rno	Viranomaisen arkkitehtimerkintöjä varten	
46 Pitäjänmäki	Reimars	V22		
Rakennuslomake	Pinnustaja		Julk. nro	
Uudisrakennus	PÄÄPIIRUSTUS			
HJK Pajamäen kenttä Pukukoppien ja jalkapallokenttien uusiminen HJK Oy / HSM Oy	Asemapiirustus A3		1:800,	1:2,500
Takkatie 36, 00370 Helsinki			0	
HARC HOUSE OF ARCHITECTS Ilmalanportti 2 FIN-00240 Helsinki Finland +358 40 5011170 www.harc.fi	Suunnittelija	Tarkastanut		
Tekijänoikeus - Copyright © HARC Arkkitehti Oy 2020. Aineiston luovuttamista käyttöä seuraa tekijänoikeustain (404/1981) mukainen vahingonkorvausvelvollisuus ja rangaistusvastuu.	Suunnitteluala	Projektitunnus		
Päiväys	Arkkitehti	Pinustussuunnitelma	Revisio	
4.5.2023	Jyrki Tuominen Arkkitehti SAFA, Pääsuunnittelija	ARK 23133	0	



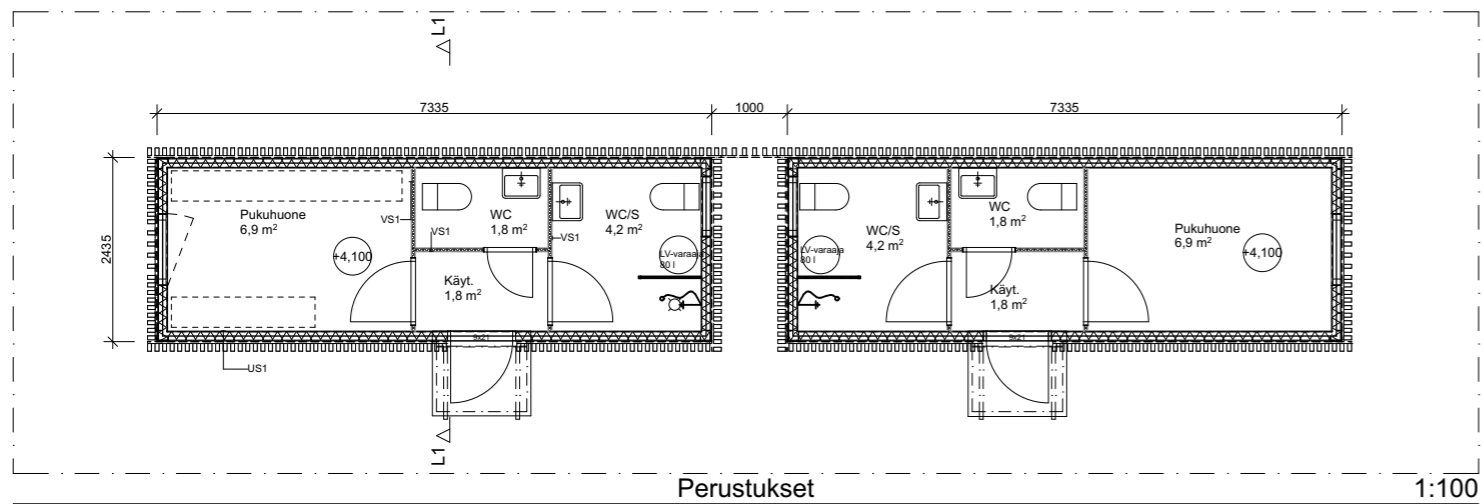
MATERIAALIT JA VÄRIT:

1. SEINÄT: PINNOITETTU TERÄSPOIMULEVY, RAL 7035 LIGHT GREY
2. RUNKO: MAALATTU KYLMÄVALSSATTU TERÄSPROFIILI, RAL 5010 GENTIAN BLUE
3. OVI: PINNOITETTU TERÄSPELTI, RAL 7035 LIGHT GREY
4. IKKUNAT: KARMI JA PUITTEET VALKOINEN MUOVI, KIRKAS LASI
5. JULKISIVUYVERHOUS: KAHTEN KERTAAN HÖYLÄTTY, PAINEKYLLÄSTETTY (AB-LUOKKA, VÄRITÖN KYLLÄSTYSÖLJY) JA KUULTOLAKATTU MÄNTYRIMA, 45 x 95 mm, VÄRI TEKNOS T8043
6. KATOS: 10 mm LATTATERÄS JA C-PROFIILI, VÄRI RAL 7035 LIGHT GREY



RAKENNETTYYPIT:

- US1** Pinnoitettu ja sinkitty teräspoimulevy 0,6 mm
Lämmöneristys PIR 110 mm
Kipsilevyverho 9,5 mm
Pinnoitettu teräspelti 0,6 mm
U-arvo: 0.20 W/m²K
- VS1** Pinnoitettu lastulevy 10 mm
Kantava puurunko 40 mm
Pinnoitettu lastulevy 10 mm
- YP1** Loiva harjakatto, kaksoissaumattu sinkitty pelti 0,6 mm
Kantava puurunko + mineraalivilla 140 mm
Kipsilevyverho 9,5 mm
Pinnoitettu teräspelti 0,6 mm
U-arvo: 0.23 W/m²K
- AP1** Muovimatto 2 mm
Sementoitu lastulevy 22 mm
Kantava rakenne teräksinen hattuprofiili + mineraalivilla 100 mm
Ainkitty teräspelti 0,6 mm
U-arvo: 0.20 W/m²K



SUUNNITELMIEN KORKEUSJÄRJESTELMÄ: N2000

Kosa/Kylä	Korttel/Tila	Tontti/Rno	Viranomaisen arkkitehtimerkintä varten	
46 Pitäjänmäki	Reimars	V22		
Rakennuslompe	Pinnustaja		Julk. no	
Uudisrakennus	PÄÄPIIRUSTUS			
HJK Pajamäen kenttä Pukukoppien ja jalkapallokenttien uusiminen HJK Oy / HSM Oy	Pukuhuonekontit: pohjat, julkisivut ja leikkaus	1:1, 1:100		
Takkatie 36, 00370 Helsinki	Suunnittelija	Tarkastanut		
HARC HOUSE OF ARCHITECTS Ilmalanportti 2 FIN-00240 Helsinki Finland +358 40 5011170 www.harc.fi	Suunnitteluala	Projektitunnus		
Tekijänoikeus - Copyright © HARC Arkkitehti Oy 2020. Aineiston luottamuksellisuus säilytetään (404/1981) mukainen vahingonkorvausvelvollisuus ja rangaistusvastuu.	ARK	23133		
Päiväys	Arkkitehti	Pinnustusnumero	Revisio	
4.5.2023	Jyrki Tuominen Arkkitehti SAFA, Pääsuunnittelija	ARK 23133-001 002		